



**Observatorio  
Agroambiental y  
Productivo**



ESTADO PLURINACIONAL DE  
**BOLIVIA**

MINISTERIO DE  
DESARROLLO RURAL Y TIERRAS

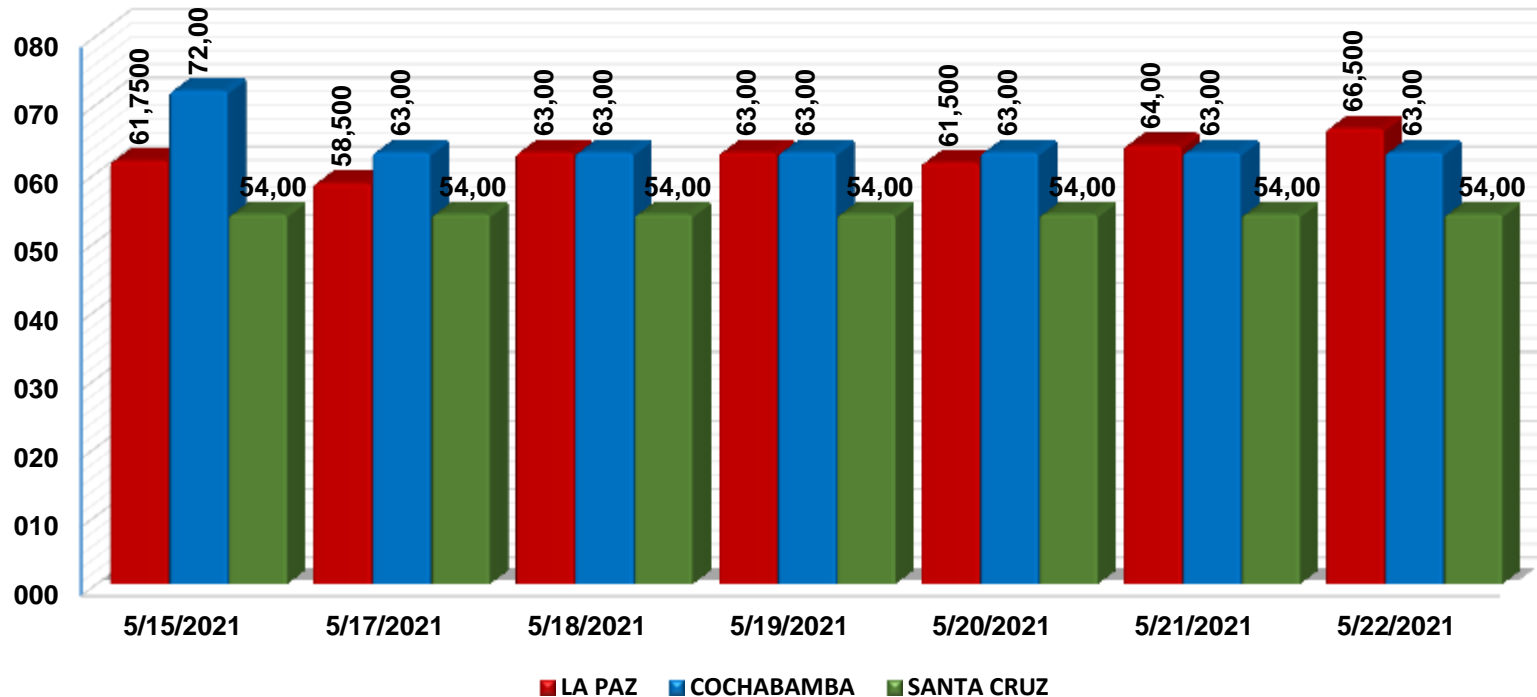
# **COMPORTAMIENTO DE PRECIOS MAYORISTAS DE PRODUCTOS AGROPECUARIOS EN EL EJE TRONCAL**

## **Semana 20/2021**

**Del 15 al 22 de mayo**

**La Paz, 24 de Mayo 2021**

# Tomate Perita Híbrido (Mediano) (En Bolivianos / 45 Libras)

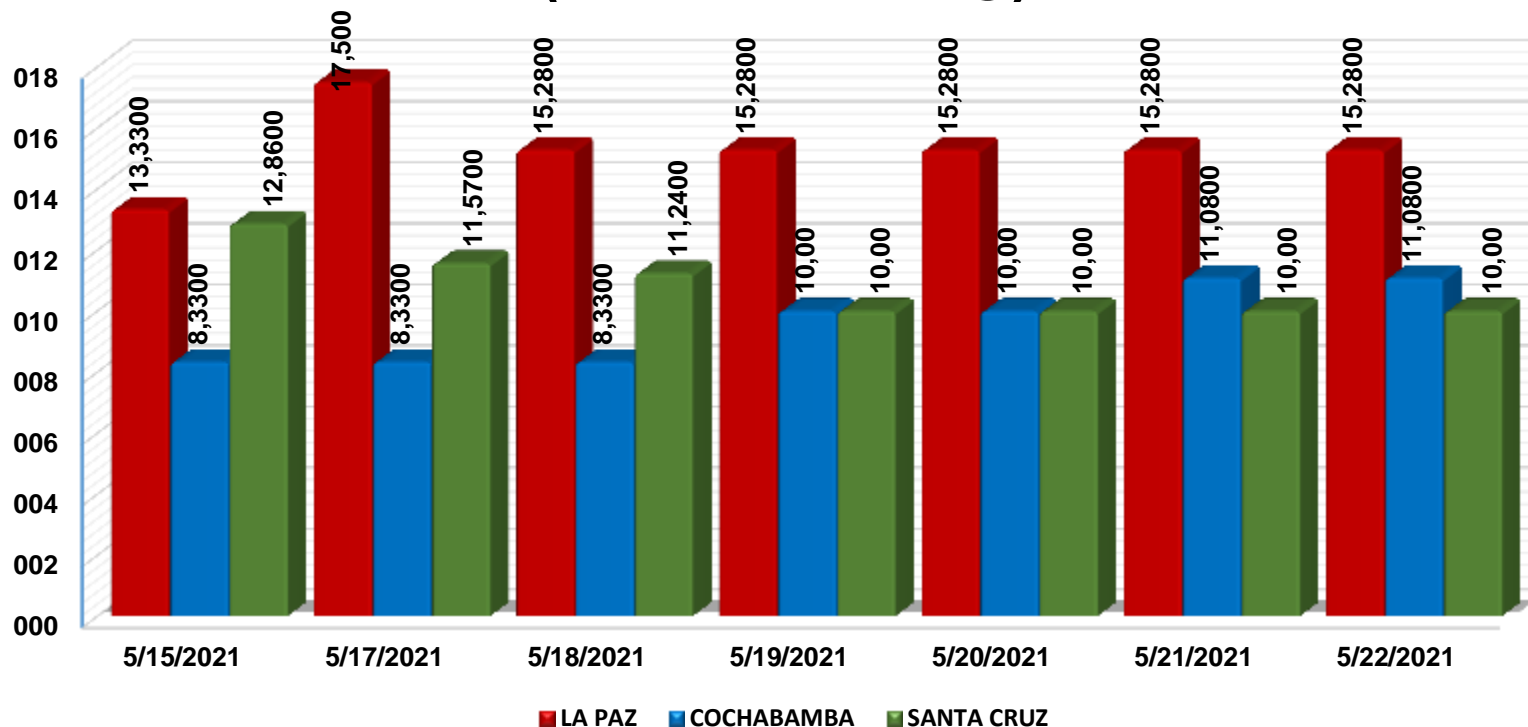


## VARIACION PORCENTUAL DE PRECIOS

CIUDAD	SABADO 15-MAY-21	SABADO 22-MAY-21	VARIACIÓN %
LA PAZ	61,8	66,5	7,7
COCHABAMBA	72,0	63,0	-12,5
SANTA CRUZ	54,0	54,0	0,0

En relación a la semana pasada; **La Paz** registra un incremento de **7,7%**, procedentes de La Paz (Illimani), Cochabamba y Tarija, debido a los nuevos ingresos en excelente calidad desde las zonas productoras. **Cochabamba** registra un descenso de **12,5%** procedente de Santa Cruz (Saipina) debido a los altos volúmenes de ingreso a los centros de abasto. **Santa Cruz** registra un comportamiento estable en sus precios, se abasteció desde (Pampa Grande y Mairana).

# Zanahoria Chantenay (En Bolivianos / @)



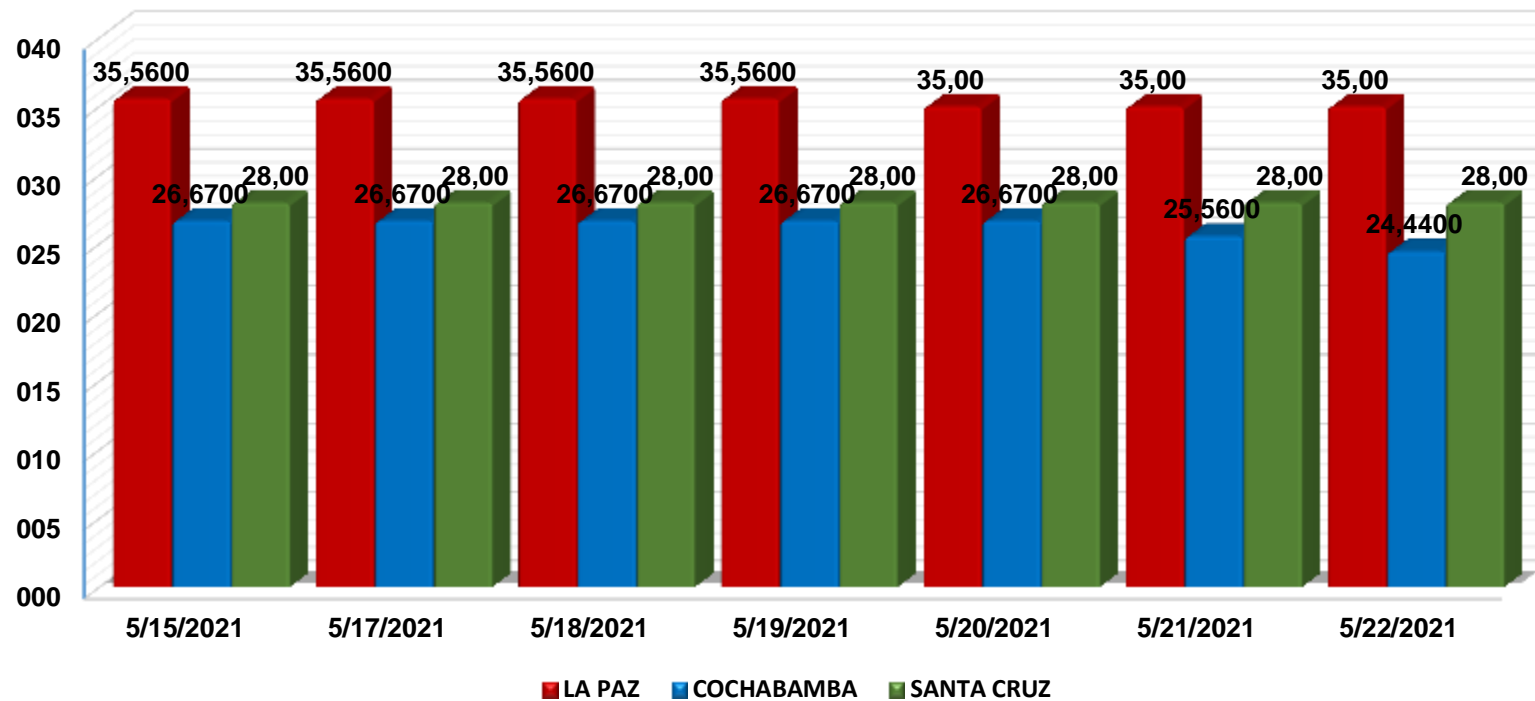
## VARIACION PORCENTUAL DE PRECIOS

CIUDAD	SABADO 15-MAY-21	SABADO 22-MAY-21	VARIACIÓN %
LA PAZ	13,3	15,3	14,6
COCHABAMBA	8,3	11,1	33,0
SANTA CRUZ	12,9	10,0	-22,2

En relación a la semana pasada; **La Paz** y **Cochabamba** registran un incremento de **14,6%** y **33%**, procedentes desde La Paz (Patacamaya y Viscachani) y Oruro, debido a los nuevos ingresos en buena calidad desde las zonas productoras. **Cochabamba** se abasteció desde Oruro, debido a altos volúmenes de ingreso desde las zonas productoras en los centros de abasto y la variabilidad de precios. **Santa Cruz** registra un descenso de **22,2%**, abasteciéndose desde Oruro, debido a la alta oferta en los centros de abasto.

Fuente: MDRyT – OAP

# Papa Huaycha o Imilla (En Bolivianos / @)



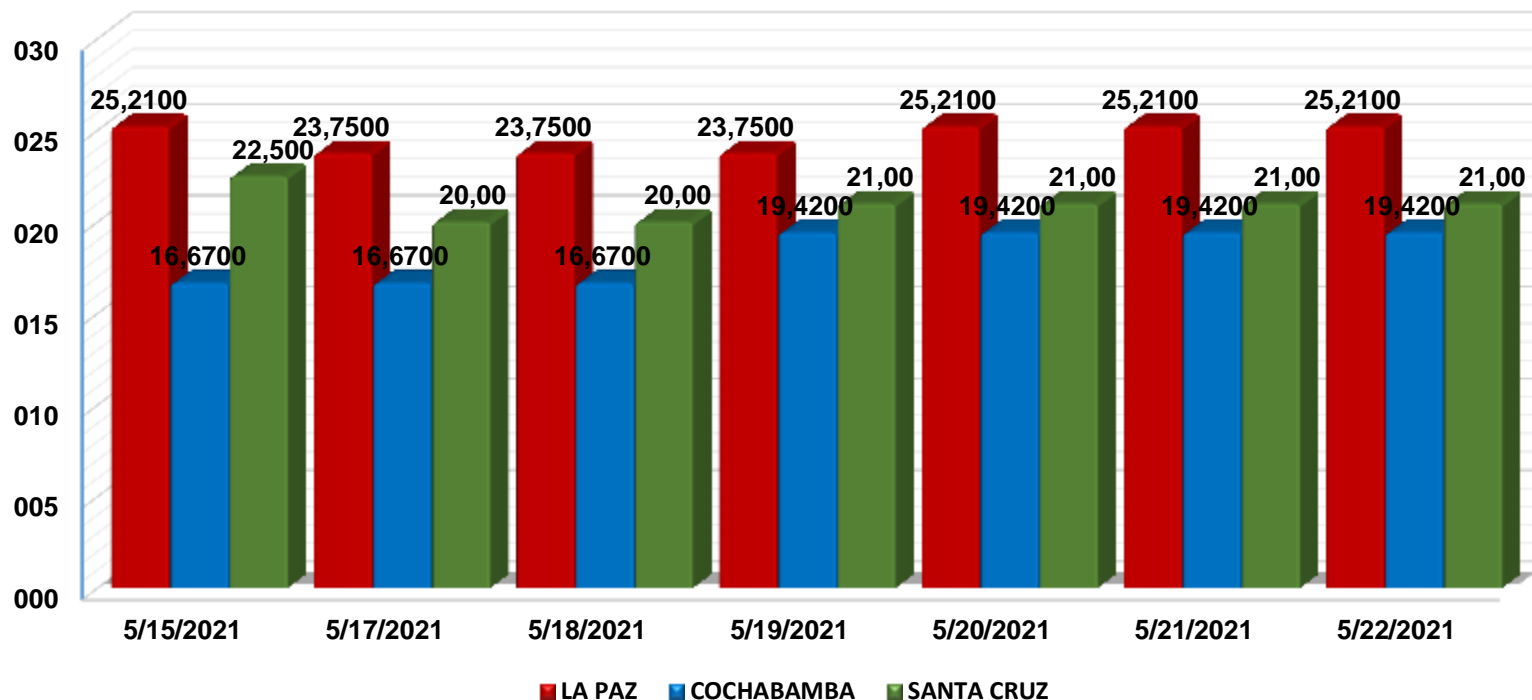
## VARIACION PORCENTUAL DE PRECIOS

CIUDAD	SABADO 15-MAY-21	SABADO 22-MAY-21	VARIACIÓN %
LA PAZ	35,6	35,0	-1,6
COCHABAMBA	26,7	24,4	-8,4
SANTA CRUZ	28,0	28,0	0,0

En relación a la semana pasada; **La Paz** y **Cochabamba** registran un descenso de **1,6%** y **8,4%**, debido a la variabilidad de precios en los centros de abasto, procedentes de La Paz (Sorata) y Cochabamba (Tiraque). **Cochabamba** que ingreso desde Cochabamba (Tiraque), debido a los altos volúmenes de ingreso en los centros de abasto. **Santa Cruz** se abasteció desde Cochabamba (Tiraque) teniendo un comportamiento estable en sus precios.

Fuente: MDRyT – OAP

# Cebolla Cabeza (Mediana) (En Bolivianos / @)



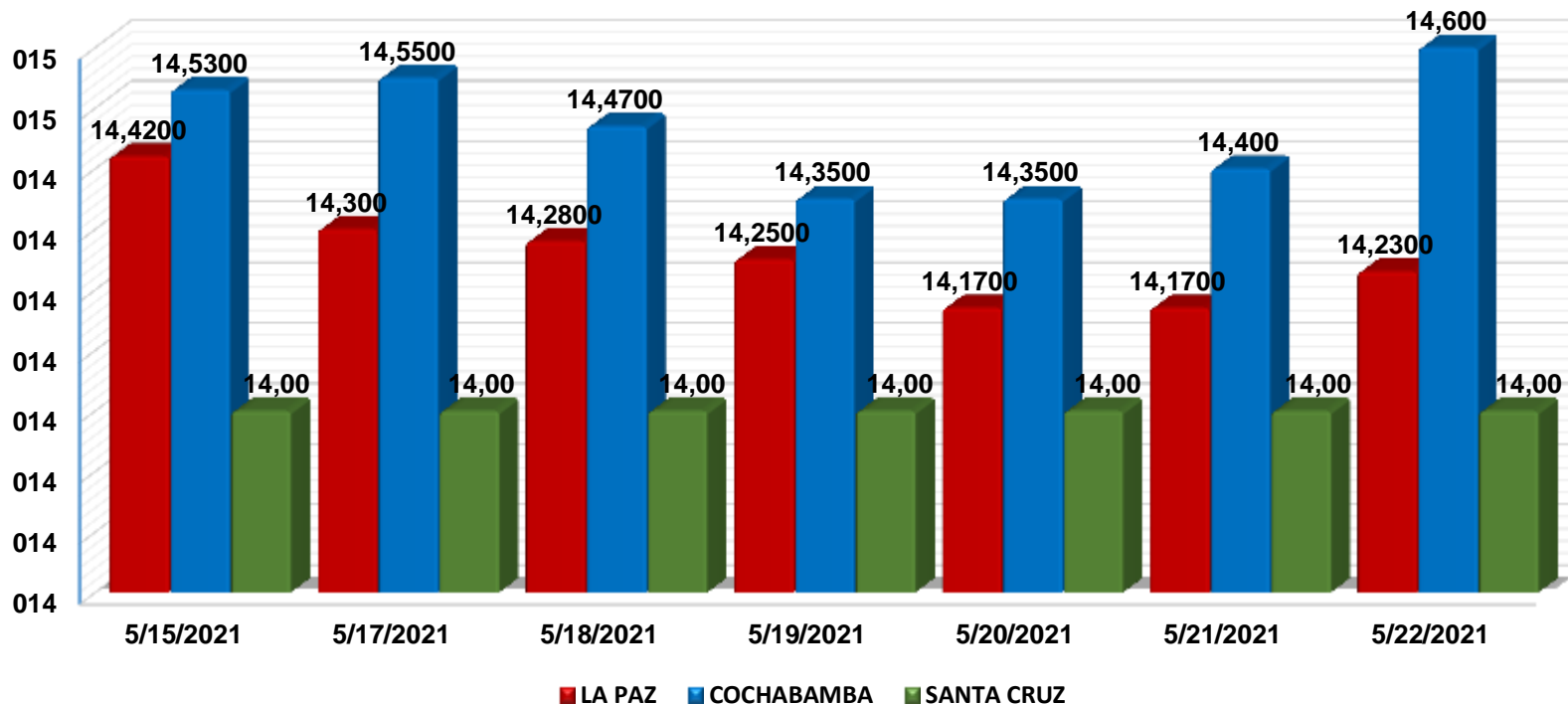
## VARIACION PORCENTUAL DE PRECIOS

CIUDAD	SABADO 15-MAY-21	SABADO 22-MAY-21	VARIACIÓN %
LA PAZ	25,2	25,2	0,0
COCHABAMBA	16,7	19,4	16,5
SANTA CRUZ	22,5	21,0	-6,7

En relación a la semana pasada; **Cochabamba** registra un incremento de **16,5%**, procedentes desde Cochabamba (Mizque) y Oruro, a causa de la finalización de la cosecha en las zonas productoras ocasionando una baja oferta. **Santa Cruz** registra un descenso de **6,7%**, debido a los altos volúmenes de ingreso desde las zonas productoras, se abasteció desde Santa Cruz (Saipina), Cochabamba (Mizque) y Chuquisaca (Culpina). **La Paz** registró un comportamiento estable en sus precios abasteciéndose desde Sucre (Culpina) y Tarija.

Fuente: MDRyT – OAP

# Carne de Pollo Entero eviscerado (En Bolivianos / Kg.)

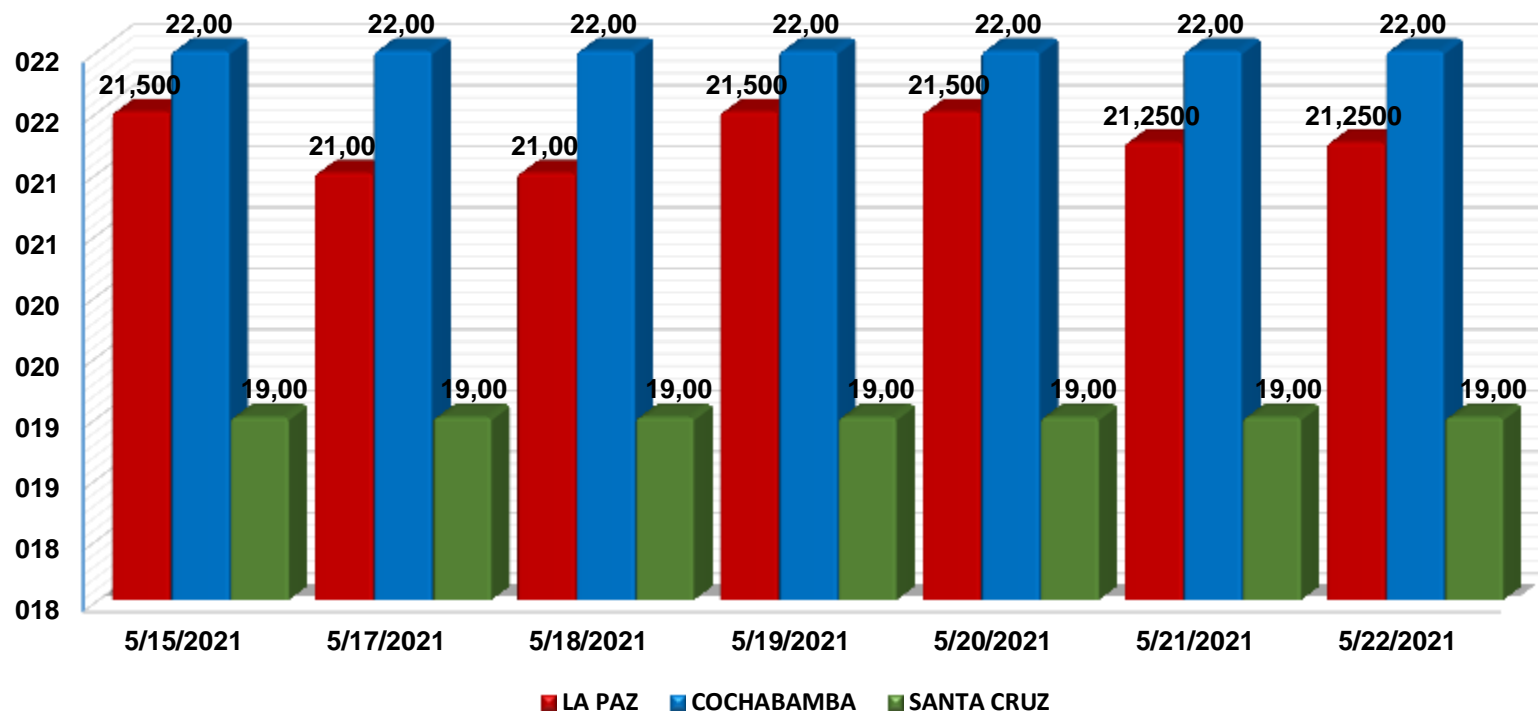


## VARIACION PORCENTUAL DE PRECIOS

CIUDAD	SABADO 15-MAY-21	SABADO 22-MAY-21	VARIACIÓN %
LA PAZ	14,4	14,2	-1,3
COCHABAMBA	14,5	14,6	0,5
SANTA CRUZ	14,0	14,0	0,0

En relación a la semana pasada; **Cochabamba** registra un incremento de **0,5%**, se abastece desde Cochabamba (Sipe Sipe), debido a la variabilidad de precios en los centros de abasto. **La Paz** registra un descenso de **1,3%**, debido a los altos volúmenes de ingresos en los centros de abasto, se abastece desde Santa Cruz. **Santa Cruz** registra un comportamiento estable en sus precios.

# Carne de Res en gancho (En Bolivianos / Kg.)



## VARIACION PORCENTUAL DE PRECIOS

CIUDAD	SABADO 15-MAY-21	SABADO 22-MAY-21	VARIACIÓN %
LA PAZ	21,5	21,3	-1,2
COCHABAMBA	22,0	22,0	0,0
SANTA CRUZ	19,0	19,0	0,0

En relación a la semana pasada; **La Paz** registra un descenso de **1,2%** abasteciéndose desde Santa Cruz y Beni (San Borja), debido a los altos volúmenes de ingreso. **Cochabamba** y **Santa Cruz** registran un comportamiento estable, procedentes desde Santa Cruz (Pailón, Cuatro Cañadas) y Trinidad.

Fuente: MDRyT – OAP



**Observatorio  
Agroambiental y  
Productivo**



ESTADO PLURINACIONAL DE  
**BOLIVIA**

MINISTERIO DE  
DESARROLLO RURAL Y TIERRAS

# **COMPORTAMIENTO DE PRECIOS Y ABASTECIMIENTO DE GRANOS Y AGRO INDUSTRIALES EN EL EJE TRONCAL**

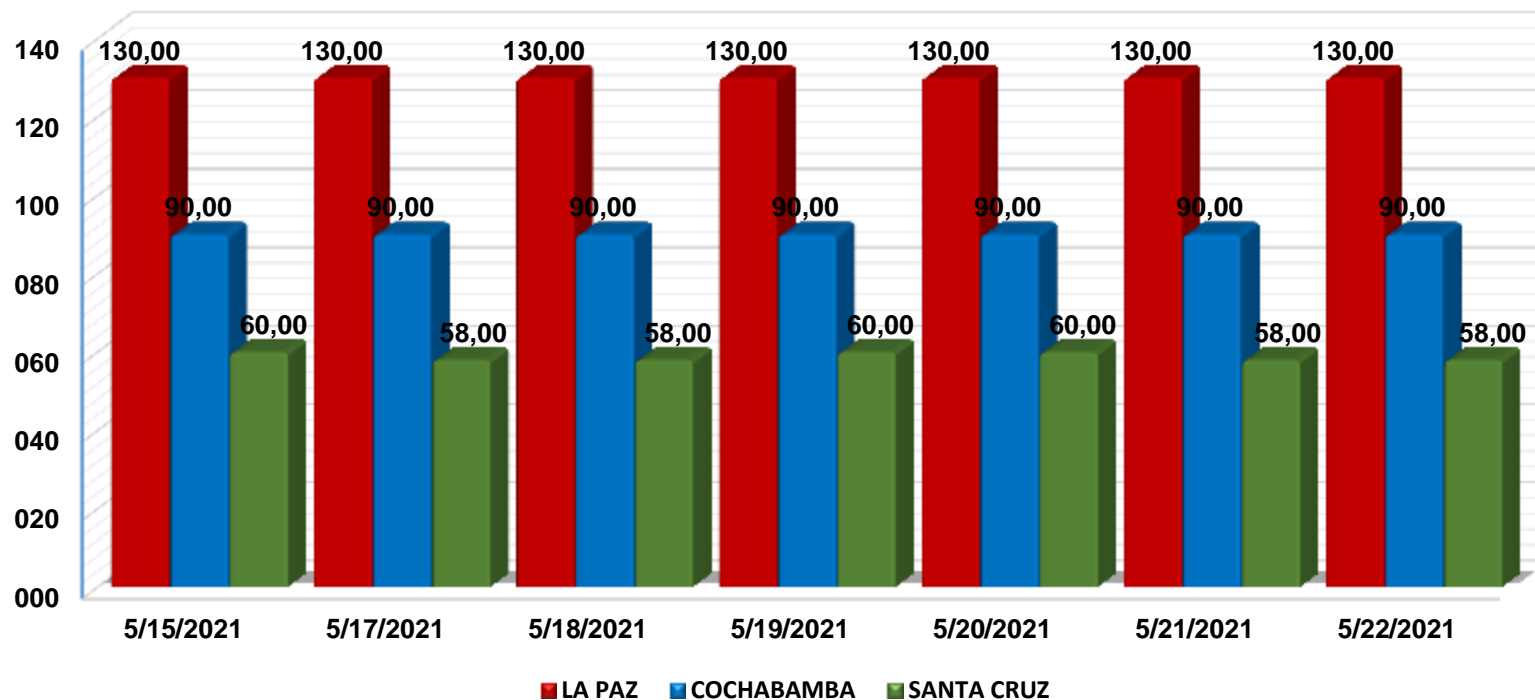
## **Semana 20/2021**

**Del 15 al 22 de mayo**

**La Paz, 24 de Mayo 2021**



# Maíz Amarillo Duro (En Bolivianos / QQ)

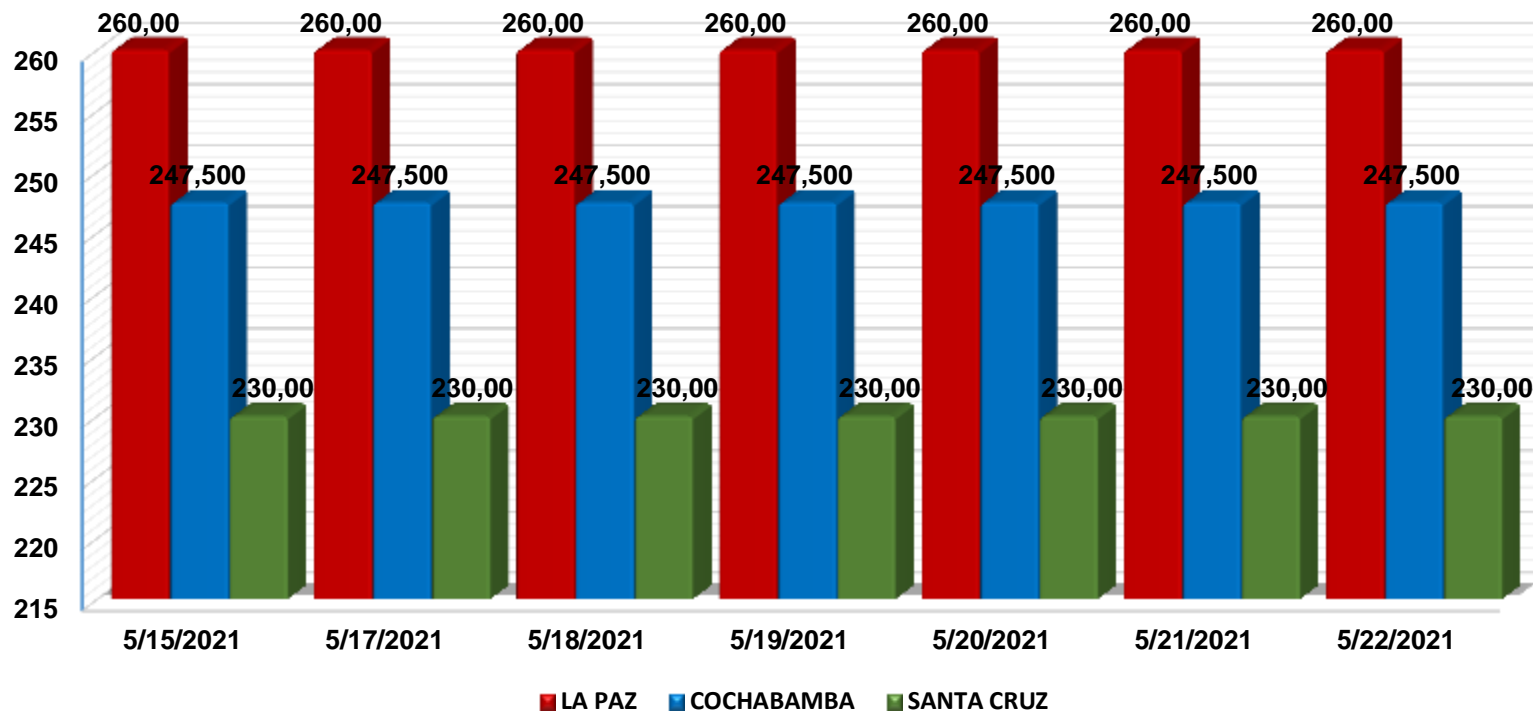


## VARIACION PORCENTUAL DE PRECIOS

CIUDAD	SABADO 15-MAY-21	SABADO 22-MAY-21	VARIACIÓN %
LA PAZ	130,0	130,0	0,0
COCHABAMBA	90,0	90,0	0,0
SANTA CRUZ	60,0	58,0	-3,3

En relación a la semana pasada; **Santa Cruz** registra un descenso de **3,3%**, debido a los altos volúmenes de ingreso desde las zonas productoras. **La Paz** y **Cochabamba** registran un comportamiento estable en los precios, teniendo un buen abastecimiento en los centros de abasto, proveniente desde Santa Cruz (San Julián).

# Arroz de segunda Nacional (En Bolivianos / QQ)

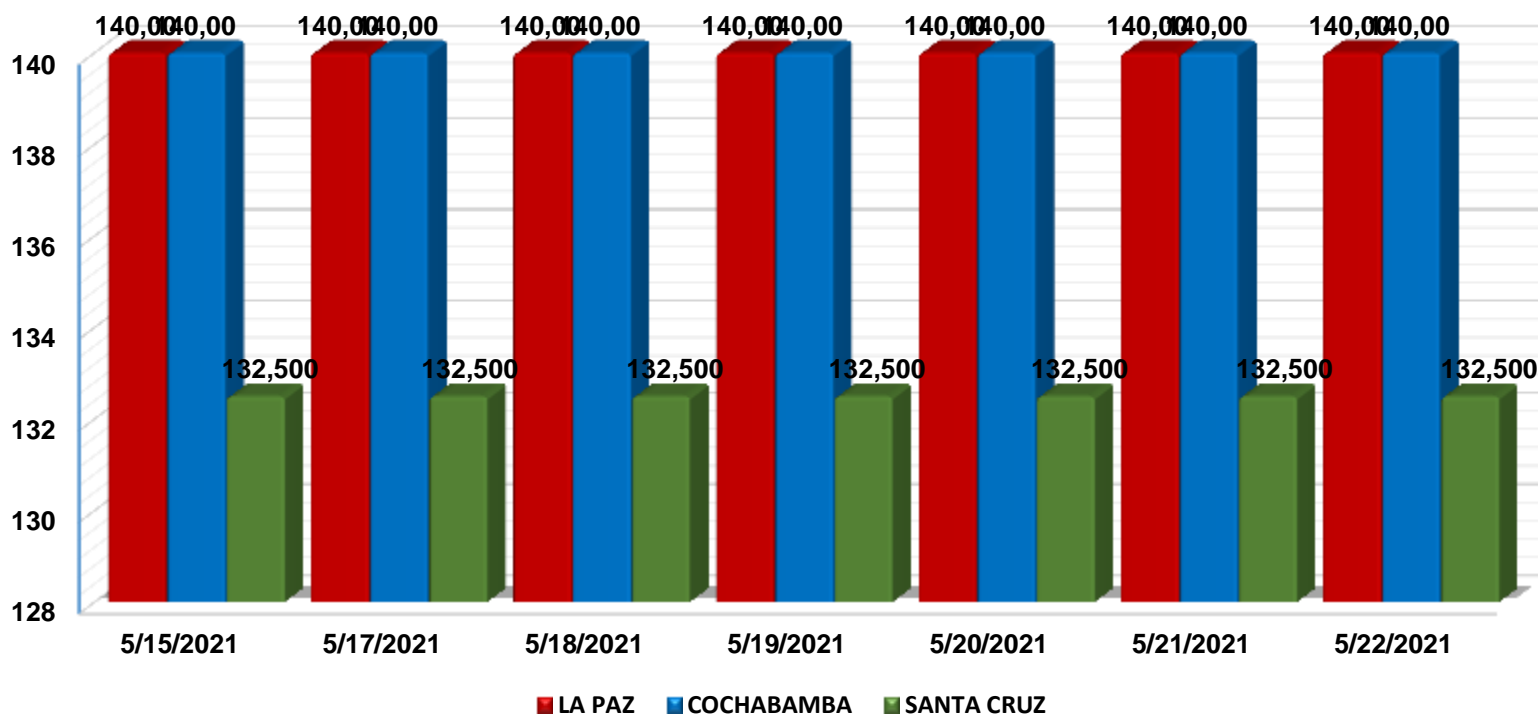


## VARIACION PORCENTUAL DE PRECIOS

CIUDAD	SABADO 15-MAY-21	SABADO 22-MAY-21	VARIACIÓN %
LA PAZ	260,0	260,0	0,0
COCHABAMBA	247,5	247,5	0,0
SANTA CRUZ	230,0	230,0	0,0

En relación a la semana pasada; **El Eje Troncal** no registró ninguna variación del producto, dado que los municipios que abastecen son (Montero, Yapacani y Okinawa ).

# Azúcar blanco Nacional (En Bolivianos / QQ)



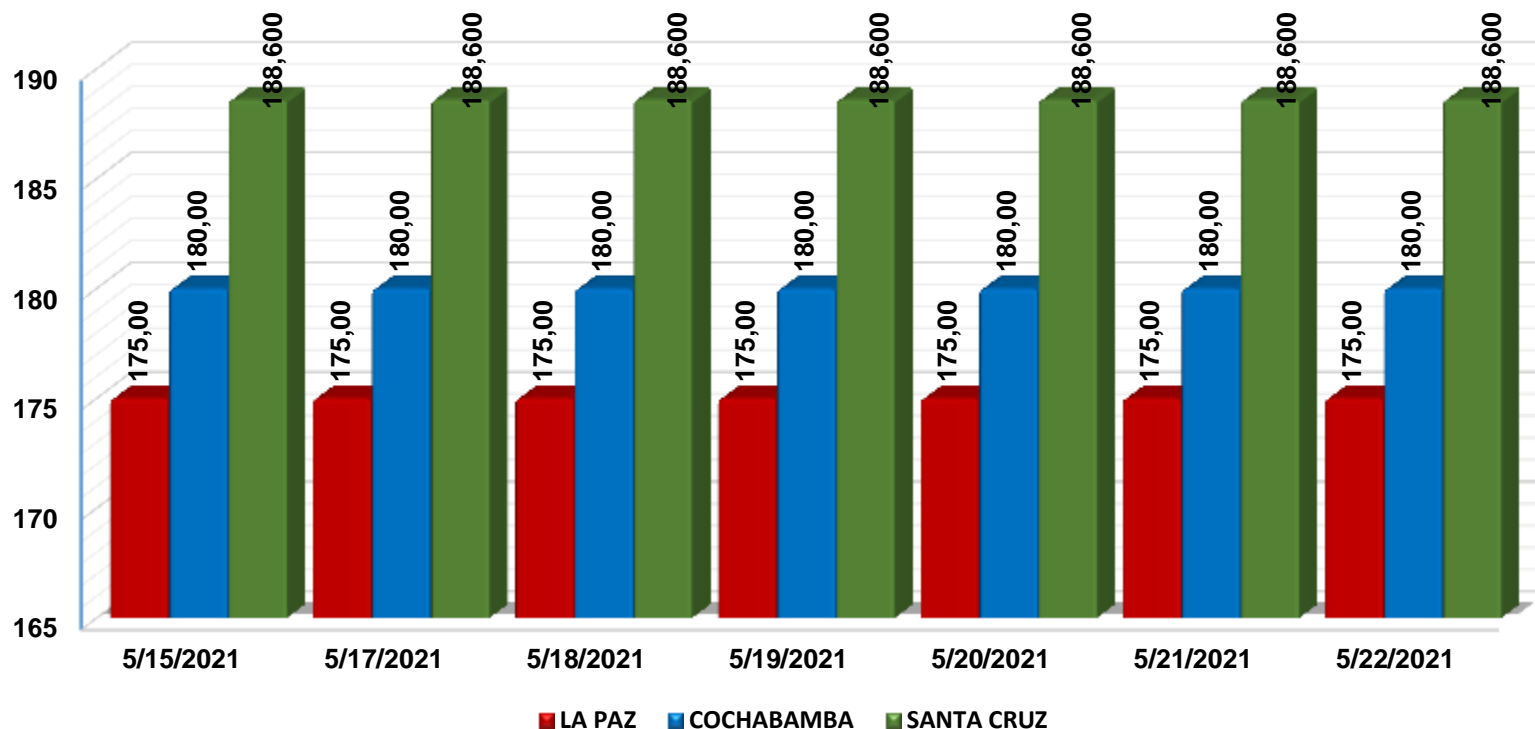
## VARIACION PORCENTUAL DE PRECIOS

CIUDAD	SABADO 15-MAY-21	SABADO 22-MAY-21	VARIACIÓN %
LA PAZ	140,0	140,0	0,0
COCHABAMBA	140,0	140,0	0,0
SANTA CRUZ	132,5	132,5	0,0

En relación a la semana pasada, **El Eje Troncal** no registró ninguna variación del producto, se abastecieron desde Santa Cruz (Montero y Santa Rosa del Sara)

Fuente: MDRyT – OAP

# Harina blanca Nacional (En Bolivianos / QQ)



## VARIACION PORCENTUAL DE PRECIOS

CIUDAD	SABADO 15-MAY-21	SABADO 22-MAY-21	VARIACIÓN %
LA PAZ	175,0	175,0	0,0
COCHABAMBA	180,0	180,0	0,0
SANTA CRUZ	188,6	188,6	0,0

En relación a la semana pasada; **El Eje Troncal** registra un comportamiento estable, **La Paz** se abasteció desde (El Alto) y (Quillacollo). **Cochabamba** desde su lugar de origen y **Santa Cruz** desde su mismo origen.



**Observatorio  
Agroambiental y  
Productivo**



ESTADO PLURINACIONAL DE  
**BOLIVIA**

MINISTERIO DE  
DESARROLLO RURAL Y TIERRAS

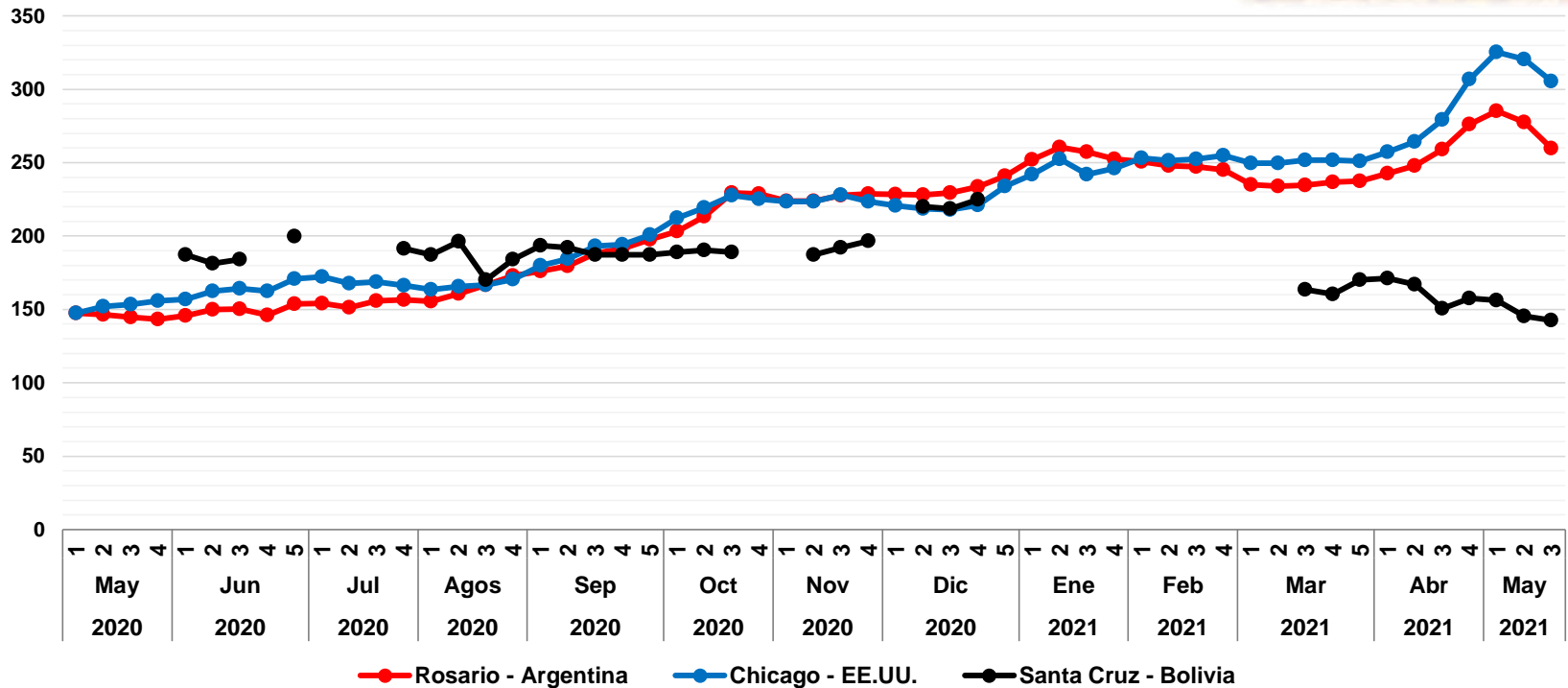
# **COMPORTAMIENTO DE PRECIOS NACIONALES E INTERNACIONALES**

## **Semana 20/2021**

**Del 15 al 22 de mayo**

**La Paz, 24 de Mayo 2021**

# Maíz Amarillo Duro: Precio semanal (Dólares por Tonelada)



## VARIACION PORCENTUAL DE PRECIOS

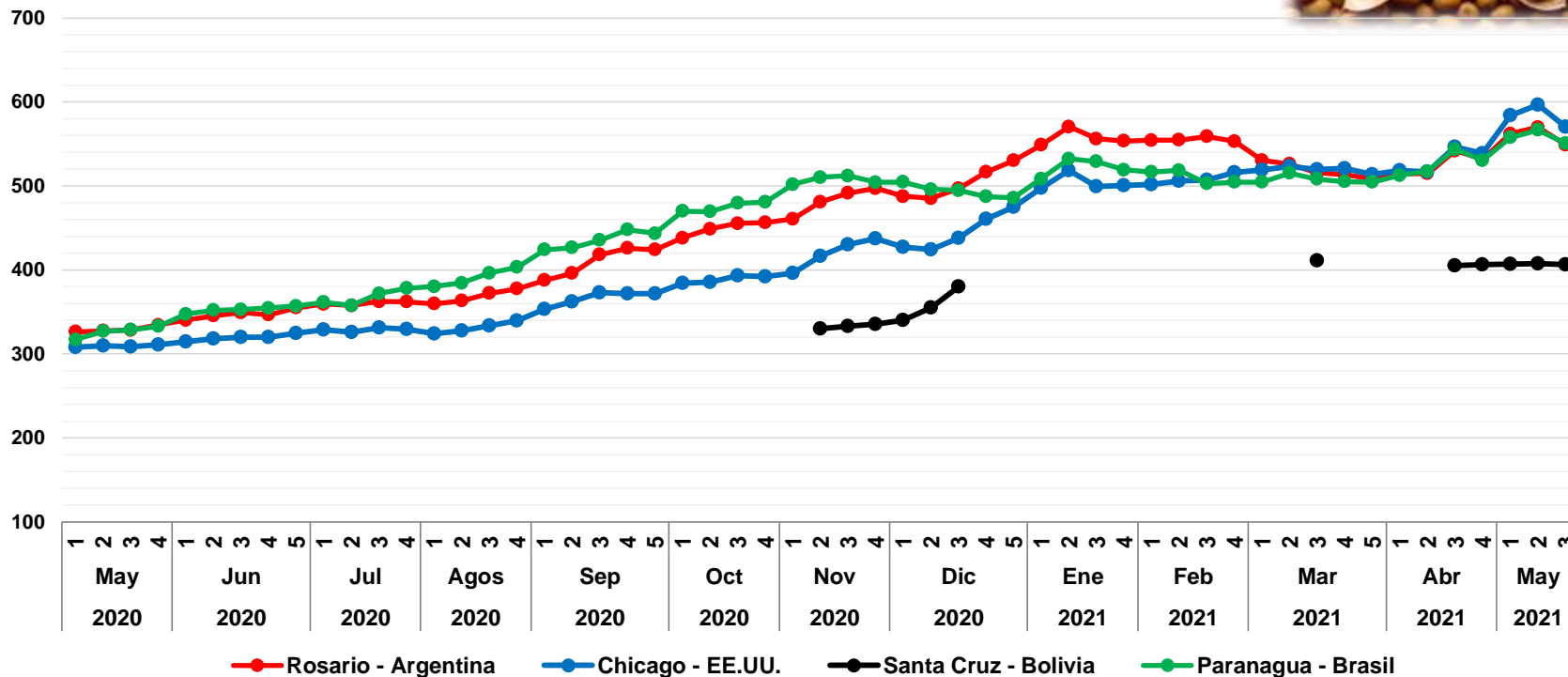
CIUDAD	VIERNES 17-MAY-2021	VIERNES 21-MAY-2021	VARIACIÓN %
Rosario	277,6	259,8	-6,4
Chicago	320,5	305,5	-4,7
Santa Cruz	145,4	142,6	-1,9

De acuerdo al reporte de **ODEPA** y **MINAGRI**, en relación a esta semana, **Rosario-Argentina** registra un descenso de **6,2%** debido a las buenas cosechas y al buen clima. Para **Chicago-E.E.U.U.** Registra un descenso de **5,3%** debido a la variabilidad del tipo de cambio y las altas cosechas desde las zonas productoras. **Santa Cruz** registra un descenso de **1,9%** debido a las altas ofertas de los comerciantes.

Fuente: OAP - MDRyT; Oficina de Estudios y Políticas Agrarias (ODEPA) con información de bolsas, Reuters y Mercado de Liniers.

Nota.- Los productos cotizados son: Rosario – Maíz amarillo FOB; Chicago – Maíz Yellow Nº 2 Golfo ; Santa Cruz - Maíz amarillo duro en balanza pública de Montero y la Guardia

# Soya en grano: Precio semanal (Dólares por Tonelada)



## VARIACION PORCENTUAL DE PRECIOS

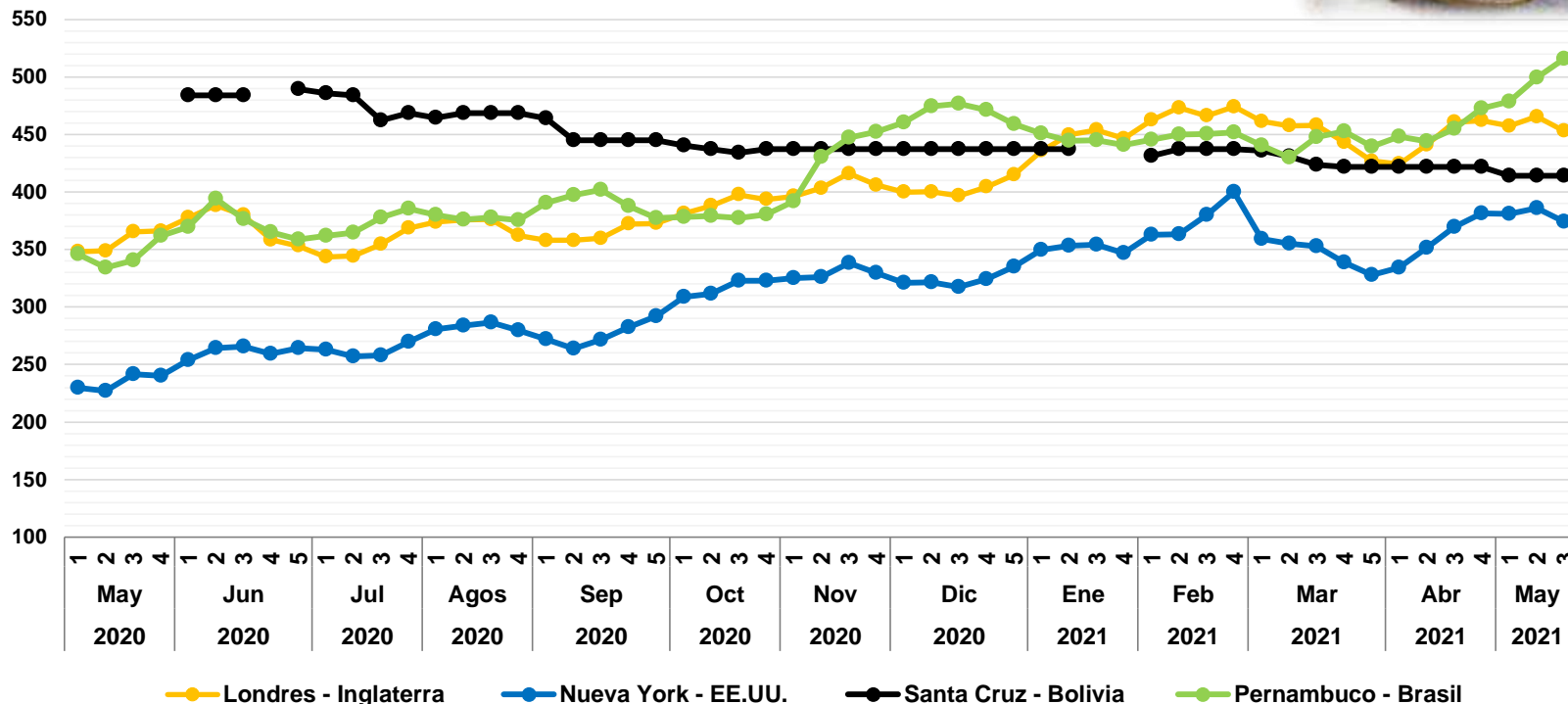
CIUDAD	VIERNES 17-MAY-2021	VIERNES 21-MAY-2021	VARIACIÓN %
Rosario	569,8	549,0	-3,7
Chicago	596,5	570,2	-4,4
Santa Cruz	407,7	406,6	-0,3
Paranagua	566,5	550,7	-2,8

De acuerdo al reporte de ODEPA, CEPEA y MINAGRI, en relación a esta semana, **Rosario-Argentina** y **Chicago-EE.UU** registran un descenso de **3,7%** y **4,4%** debido a la mejora en las cosechas y las altas ofertas. **Paranagua-Brasil** registra un descenso de **2,8%** debido a las altas cosechas desde las zonas productoras. **Santa Cruz** registra un descenso de **0,3%** debido a la variabilidad de precios de los comerciantes.

Fuente: OAP - MDRyT; Oficina de Estudios y Políticas Agrarias (ODEPA) con información de bolsas, Reuters y Mercado de Liniers.

Nota.- Los productos cotizados son: Rosario – Poroto de Soya FOB; Chicago – Poroto de Soya Yellow N° 2; Santa Cruz - Grano de soya en balanza pública de Montero,

# Azúcar: Precio semanal (Dólares por Tonelada)



## VARIACION PORCENTUAL DE PRECIOS

CIUDAD	VIERNES 17-MAY-2021	VIERNES 21-MAY-2021	VARIACIÓN %
Londres	465,5	453,0	-2,7
Nueva York	385,8	374,2	-3,0
Santa Cruz	413,9	413,9	0,0
Pernambuco	499,4	515,9	3,3

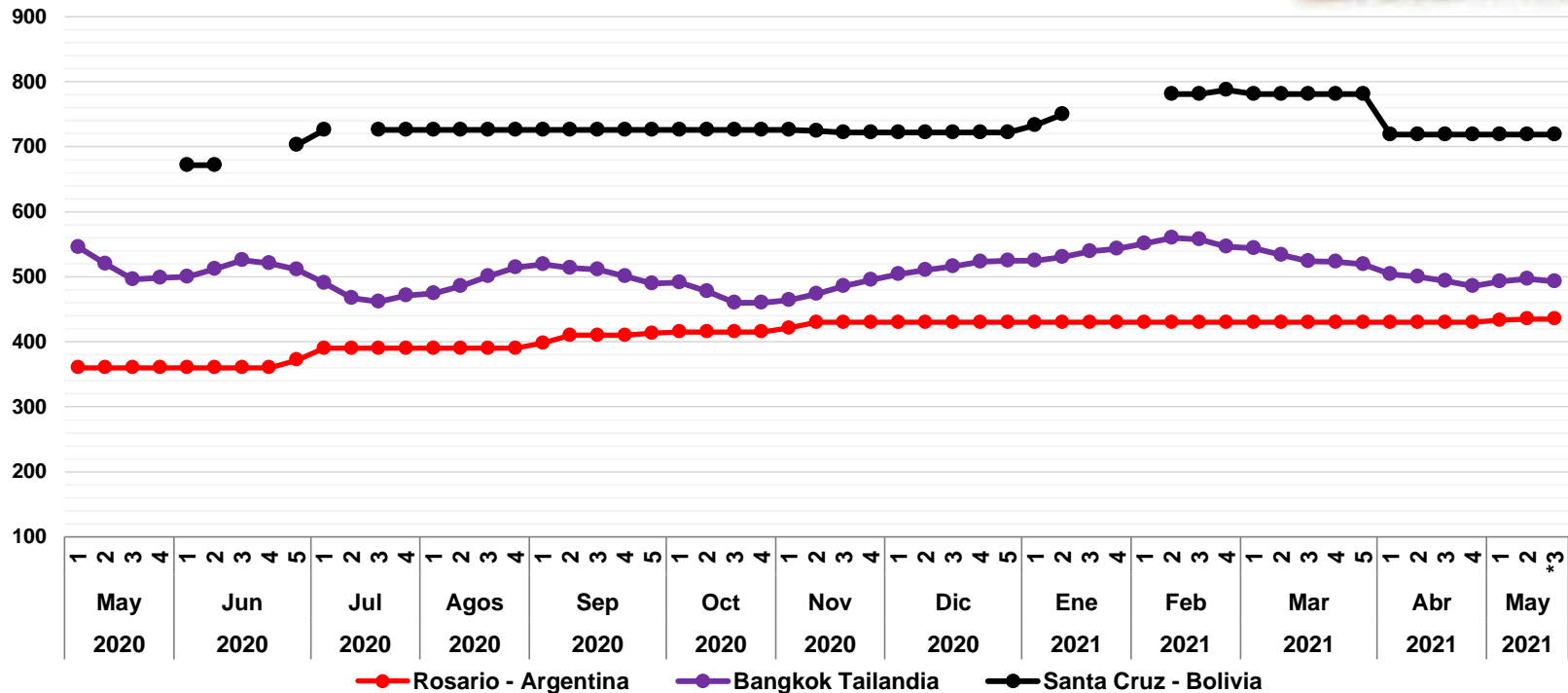
De acuerdo al reporte de ODEPA, CEASA y MINAGRI, en relación a esta semana, **Londres-Inglaterra** y **Nueva York** registran un descenso de **2,7%** y **3%** debido al buen clima, haciendo que haya altas cosechas. **Pernambuco-Brasil** registró un incremento de **3,3%** debido al pronóstico de clima lluvioso haciendo que baje la cosecha. Para **Santa Cruz** registra un comportamiento estable, haciendo que haya buen abastecimiento a los mercados.

Fuente: OAP - MDRyT; Oficina de Estudios y Políticas Agrarias (ODEPA) con información de bolsas, Reuters y Mercado de Liniers.

Nota.- Los productos cotizados son: Londres – Azúcar blanca refinada Contrato 5; Nueva York – Azúcar Crudo Contrato 11; Santa Cruz y Pernambuco – Azúcar blanca cotizado en el mercado local mayorista.



# Arroz sin cascara: Precio semanal (Dólares por Tonelada)



## VARIACION PORCENTUAL DE PRECIOS

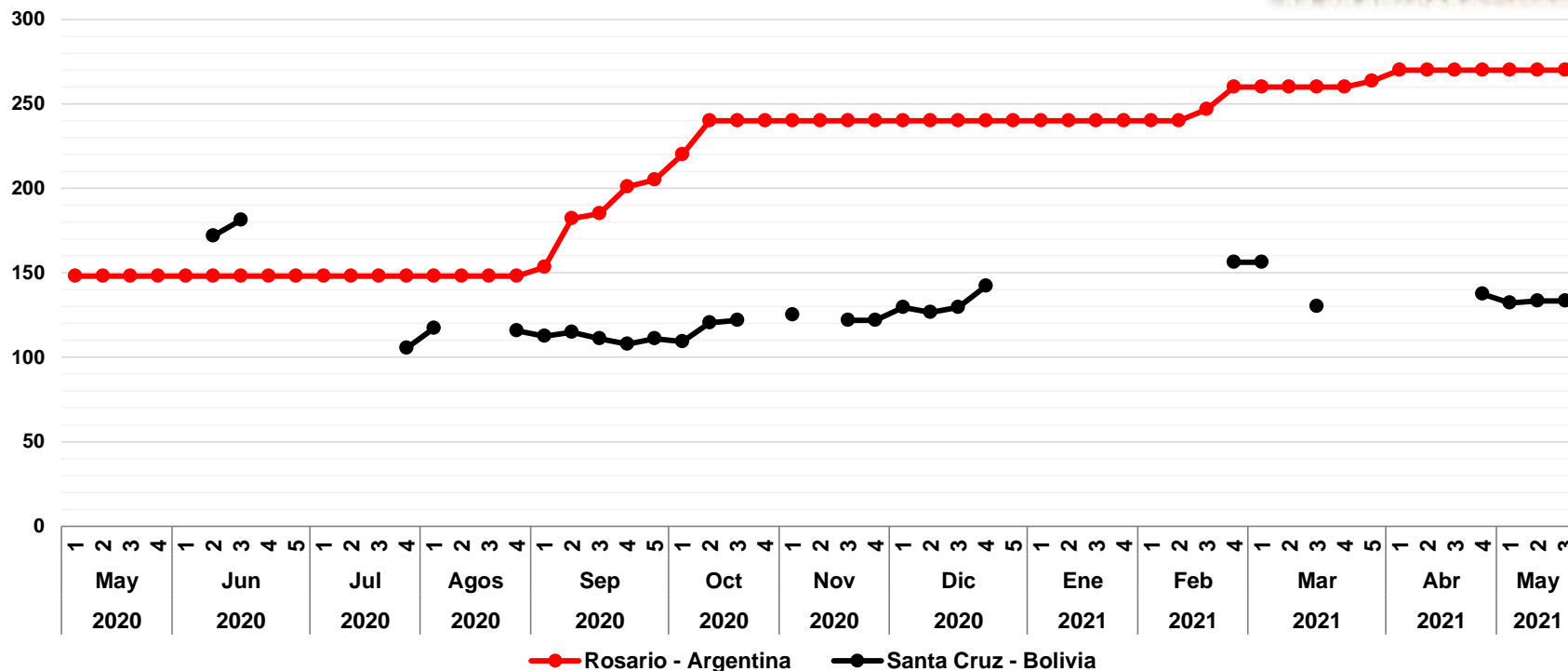
CIUDAD	VIERNES 17-MAY-2021	VIERNES 21-MAY-2021	VARIACIÓN %
Rosario	435,0	435,0	0,0
Bangkok	496,6	489,0	-1,5
Santa Cruz	718,4	718,4	0,0

De acuerdo al reporte de ODEPA y MINAGRI, en relación a esta semana, **Bangkok-Tailandia** registra un descenso de 1,5% debido a que tuvo una jornada de perdidas en las bolsas asiáticas y la poca afluencia económica debido al covid-19. En **Rosario-Argentina** y **Santa Cruz** tuvieron un comportamiento estable en los precios.

Fuente: OAP - MDRyT; Oficina de Estudios y Políticas Agrarias (ODEPA) con información de bolsas, Reuters y Mercado de Liniers; Ministerio de producción y trabajo de argentina (Subsecretaría de mercados agropecuarios).

Nota.- Los productos cotizados son: Rosario – Arroz blanqueado, no parabolizado < 0 = al 10%; Bangkok – Arroz elaborado 10% FOB; Santa Cruz - Arroz de segunda cotizado en el mercado local mayorista.

# Sorgo: Precio semanal (Dólares por Tonelada)



## VARIACION PORCENTUAL DE PRECIOS

CIUDAD	VIERNES 17-MAY-2021	VIERNES 21-MAY-2021	VARIACIÓN %
Rosario	270,0	270,0	0,0
Santa Cruz	133,3	133,3	0,0

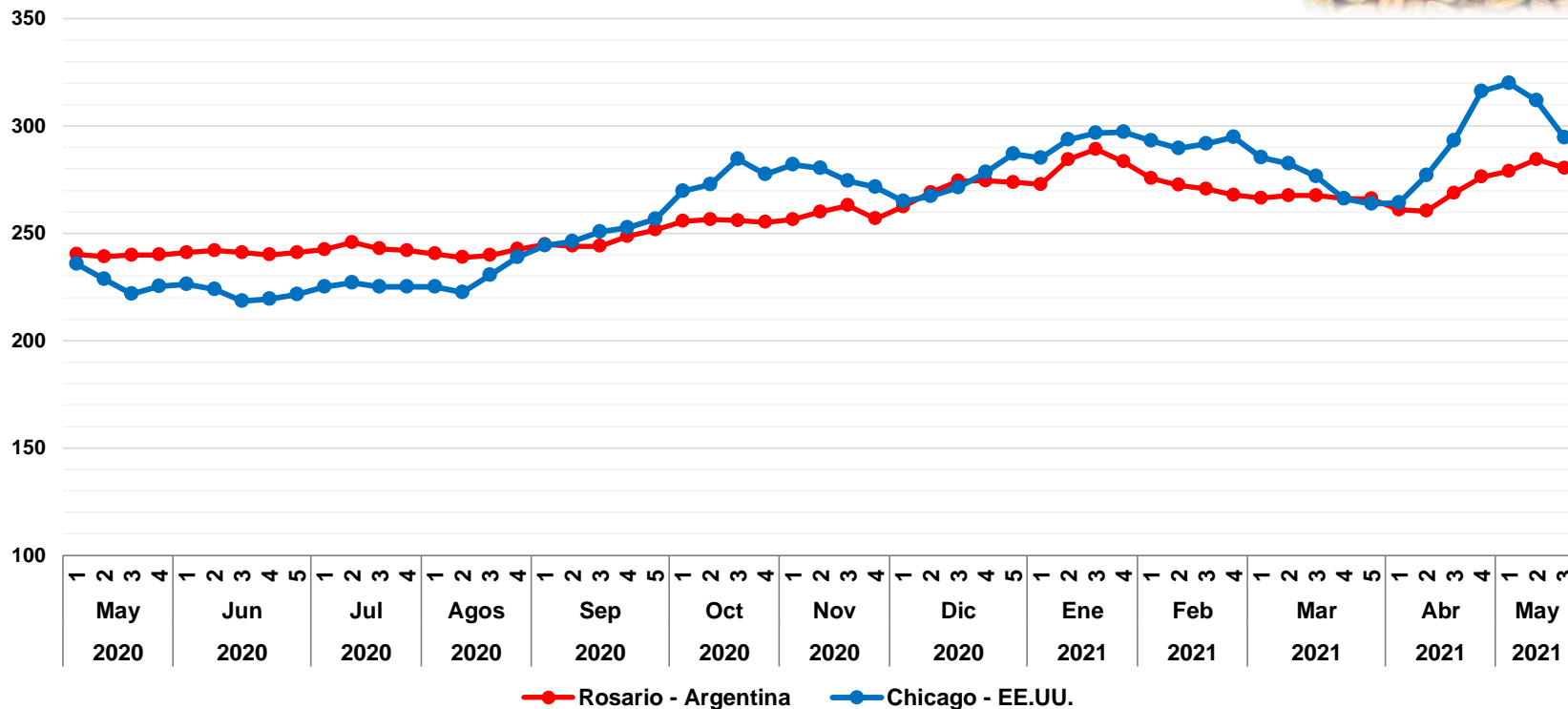
De acuerdo al reporte de ODEPA y MINAGRI, en relación a la semana anterior, Rosario-Argentina y Santa Cruz registraron un comportamiento estable en sus precios.

Fuente: OAP - MDRyT; Oficina de Estudios y Políticas Agrarias (ODEPA) con información de bolsas, Reuters y Mercado de Liniers.

Nota.- Los productos cotizados son: Rosario – Sorgo granifero FOB; Santa Cruz - Sorgo en Balanza Pública de Montero y la Guardia,

“Se autoriza la reproducción total o parcial de la información citando la fuente MDRyT – OAP”

# Trigo: Precio semanal (Dólares por Tonelada)



## VARIACION PORCENTUAL DE PRECIOS

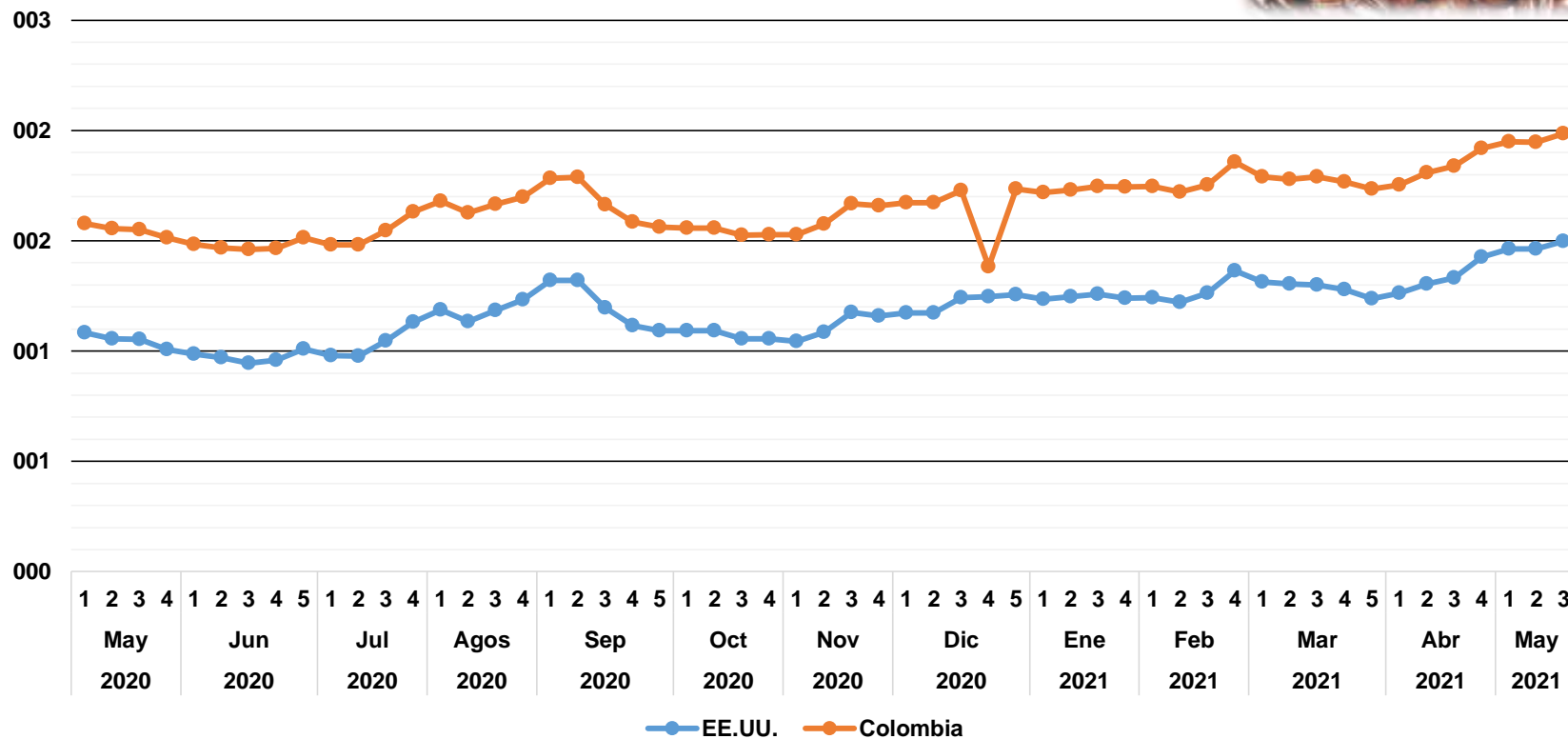
CIUDAD	VIERNES 17-MAY-2021	VIERNES 21-MAY-2021	VARIACIÓN %
Rosario	284,4	280,4	-1,4
Chicago	311,9	294,5	-5,6

De acuerdo al reporte de **ODEPA** y **MINAGRI**, en relación a esta semana, **Rosario-Argentina** y **Chicago-EE.UU.** registran un descenso de **1,4%** y **5,6%**, debido al buen clima que hubo, haciendo que haya buenas cosechas.

Fuente: OAP - MDRyT; Oficina de Estudios y Políticas Agrarias (ODEPA) con información de bolsas, Reuters y Mercado de Liniers.

Nota.- Los productos cotizados son: Rosario – Trigo FOB; Chicago – Trigo Hard Red Winter Nº 2 FOB.

# Café en grano: Precio semanal (Dólares por Libra)



## VARIACION PORCENTUAL DE PRECIOS

CIUDAD	VIERNES 17-MAY-2021	VIERNES 21-MAY-2021	VARIACIÓN %
EE.UU.	1,46	1,50	2,5
Colombia	1,95	1,99	2,0

Según los informes de **PORTAL DE CAFÉ COLOMBIA** y **FNCC** e **ICO**, **EE.UU.** reporta un incremento de **2,5%** esto debido a las posibles bajas de la exportación del café. **Colombia** reporta un incremento del **2%** debido a las protestas contra el gobierno que sacuden al país y han bloqueado las rutas de transporte a los puertos.

Fuente: Portal financiero "Investing.com" (Datos históricos y futuros del café) y Dólar web (Café histórico en 2019)

Nota.- Los productos cotizados son: EE.UU. Y Colombia – Café Arábica