

N° 0157

**BOLETIN DIARIO DE PRECIOS MAYORISTA**

Lunes, 15 de Julio de 2019

PRODUCTOS Y SUS CARACTERISTICAS	UNIDAD	EI ALTO			LA PAZ			COCHABAMBA			SANTA CRUZ			ORURO			TARIJA			SUCRE			POTOSI			COBIJA			TRINIDAD		
		13-07-19	15-07-19	VAR%	13-07-19	15-07-19	VAR%	13-07-19	15-07-19	VAR%	13-07-19	15-07-19	VAR%	13-07-19	15-07-19	VAR%	13-07-19	15-07-19	VAR%	13-07-19	15-07-19	VAR%	13-07-19	15-07-19	VAR%	13-07-19	15-07-19	VAR%			
<b>TUBERCULOS - RAICES</b>																															
Papa Desiree (Mediana)	@	45.00	45.00		43.96	43.96		46.67	48.89	4.76	29.00	29.00		44.44	44.44		41.25	38.75	-6.06	38.00	38.00		33.75	35.00	3.70	n.i.a.	n.i.a.		49.00	49.00	
Papa Huaycha o Imilla (Mediana)	@	35.00	35.00		34.44	34.44		36.67	38.89	6.05	32.00	32.00		35.56	35.56		n.i.a.	n.i.a.		35.00	32.50	-7.14	33.75	35.00	3.70	65.00	65.00		48.00	48.00	
Papa Holandesa (Mediana) IMPORTADO	@	57.78	57.78		55.56	55.56		n.i.a.	n.i.a.		n.i.a.	n.i.a.		52.00	52.00		n.i.a.	n.i.a.		n.i.a.	n.i.a.		n.i.a.	n.i.a.		55.00	55.00		n.i.a.	n.i.a.	
Papalisa Cáscara Roja o Amarilla (Mediana)	@	50.00	50.00		42.00	42.00		35.00	35.00		38.00	40.00	5.26	39.44	39.44		32.50	32.50		30.00	30.00		55.00	55.00		n.i.a.	n.i.a.		62.50	62.50	
Yuca (Mediano - Grande)	Kg	n.i.a.	n.i.a.		4.35	n.i.a.		2.61	2.78	6.51	1.41	1.41		4.35	4.35		2.61	2.61		1.91	1.91		n.i.a.	n.i.a.		2.61	2.61		2.61	2.93	12.26
<b>HORTALIZAS</b>																															
Ajo	@	131.25	131.25		150.00	150.00		120.00	120.00		110.00	110.00		120.00	120.00		90.00	90.00		87.50	87.50		75.00	75.00		157.50	157.50		147.50	147.50	
Ají en Vaina	@	n.i.a.	n.i.a.		n.i.a.	n.i.a.		312.50	312.50		318.33	318.33		n.i.a.	n.i.a.		250.00	250.00		150.00	150.00		230.00	230.00		n.i.a.	n.i.a.		442.50	442.50	
Ají en Vaina IMPORTADO	BOLSA @	350.00	350.00		375.00	375.00		325.00	325.00		340.00	340.00		345.00	345.00		300.00	300.00		n.i.a.	n.i.a.		n.i.a.	n.i.a.		n.i.a.	n.i.a.		385.00	385.00	
Arveja Verde (Mediana)	@	95.00	97.50	2.63	95.00	90.00	-5.26	80.00	80.00		60.00	65.00	8.33	80.00	80.00		97.50	98.75	1.28	65.00	70.00	7.69	85.00	85.00		105.00	105.00		120.00	120.00	
Cebolla Verde (sin clasificar)	Kg	2.83	2.83		3.48	3.26	-6.32	2.43	2.43		2.93	2.93		2.90	2.90		2.39	2.07	-13.39	3.48	3.48		3.26	3.26		n.i.a.	n.i.a.		3.04	3.04	
Cebolla cabeza (Mediana)	Kg	3.48	3.48		3.83	3.83		3.09	3.26	5.50	3.48	3.30	-5.17	4.06	4.06		3.26	3.04	-6.75	3.37	3.53	4.75	3.70	3.70		n.i.a.	n.i.a.		5.13	5.13	
Cebolla cabeza (Mediana) IMPORTADO	Kg	4.35	4.35		4.25	4.25		n.i.a.	n.i.a.		n.i.a.	4.52		4.44	4.44		n.i.a.	n.i.a.		n.i.a.	n.i.a.		n.i.a.	n.i.a.		4.78	4.78		n.i.a.	n.i.a.	
Haba Verde Grande	@	n.i.a.	n.i.a.		50.00	52.50	5.00	35.00	35.00		37.67	37.67		30.00	35.00	16.67	50.00	50.00		47.50	47.50		50.00	50.00		105.00	105.00		119.50	119.50	
Locoto (Mediano)	Kg	5.22	5.22		6.74	6.96	3.26	4.35	4.78	9.89	5.22	5.22		3.91	3.91		6.96	6.09	-12.50	4.89	4.89		4.35	4.35		n.i.a.	n.i.a.		5.22	5.22	
Maíz Choclo (Mediano)	100 unid.	n.i.a.	n.i.a.		175.00	175.00		170.00	170.00		145.00	145.00		150.00	150.00		n.i.a.	90.00		180.00	180.00		n.i.a.	n.i.a.		n.i.a.	n.i.a.		n.i.a.	n.i.a.	
Nabo (Mediano)	@	n.i.a.	35.00		31.11	31.11		30.00	30.00		23.00	23.00		25.00	25.00		14.38	14.38		n.i.a.	n.i.a.		25.00	28.00	12.00	82.50	82.50		50.50	50.50	
Pimentón Californiano (sin clasificar)	Kg	3.59	3.59		6.52	6.09	-6.60	5.65	5.65		3.62	3.80	4.97	6.96	7.39	6.18	3.59	3.59		5.22	5.22		6.52	6.52		n.i.a.	n.i.a.		11.09	11.09	
Tomate Perita Híbrido (Mediano)	Kg	2.20	2.54	15.45	2.93	3.06	4.44	2.97	2.97		1.47	1.71	16.33	3.42	3.42		1.83	1.83		2.20	2.20		2.69	2.93	8.92	n.i.a.	n.i.a.		2.69	2.69	
Tomate Perita Híbrido (Mediano) IMPORTADO	Kg	2.93	2.93		3.30	3.30		n.i.a.	n.i.a.		n.i.a.	n.i.a.		n.i.a.	n.i.a.		n.i.a.	n.i.a.		n.i.a.	n.i.a.		n.i.a.	n.i.a.		4.64	4.64		n.i.a.	n.i.a.	
Vainita Blanca Arbustiva (sin clasificar)	Kg	n.i.a.	n.i.a.		6.52	6.96	6.75	5.65	5.65		5.65	5.87	3.89	6.09	6.52	7.06	5.43	5.43		5.22	5.22		4.78	5.22	9.21	8.91	8.91		7.83	7.83	
Zanahoria (sin clasificar)	Kg	2.17	2.39	10.14	2.75	2.75		2.42	2.80	15.70	3.22	3.30	2.48	2.73	2.73		2.61	2.61		3.09	3.09		2.61	2.61		5.65	5.65		5.22	5.22	
Zapallo .	Kg	1.74	1.74		1.96	1.96		1.85	1.85		1.52	1.52		2.61	2.61		2.17	2.17		1.63	1.63		2.07	2.07		n.i.a.	n.i.a.		3.91	3.91	

REFERENCIA:

■ Alza 
 ■ Baja 
 ■ Se mantiene 
 n.i.o.: No Ingreso Oferta

Fuente: OAP-MDRyT

# PRECIOS MAYORISTA DE PRODUCTOS AGROPECUARIOS Y AGROINDUSTRIALES

PRODUCTOS Y SUS CARACTERISTICAS	UNIDAD	EI ALTO			LA PAZ			COCHABAMBA			SANTA CRUZ			ORURO			TARJA			SUCRE			POTOSI			COBIZA			TRINIDAD		
		13-07-19	15-07-19	VAR %	13-07-19	15-07-19	VAR %	13-07-19	15-07-19	VAR %	13-07-19	15-07-19	VAR %	13-07-19	15-07-19	VAR %	13-07-19	15-07-19	VAR %	13-07-19	15-07-19	VAR %	13-07-19	15-07-19	VAR %	13-07-19	15-07-19	VAR %			
<b>FRUTAS</b>																															
Banana Cavendish (Mediana)	100 unid.	28.00	28.00		27.67	27.67		30.00	30.00		35.00	35.00		35.00	35.00		40.00	40.00		32.00	32.00		38.00	38.00		75.00	75.00		35.00	35.00	
Damasco (Mediano)	100 unid.	n.i.o.	n.i.o.		n.i.o.	n.i.o.		n.i.o.	n.i.o.		n.i.o.	n.i.o.		n.i.o.	n.i.o.		n.i.o.	n.i.o.		n.i.o.	n.i.o.		n.i.o.	n.i.o.		n.i.o.	n.i.o.		n.i.o.	n.i.o.	
Durazno (Mediano)	100 unid.	n.i.o.	n.i.o.		n.i.o.	n.i.o.		n.i.o.	n.i.o.		n.i.o.	n.i.o.		n.i.o.	n.i.o.		n.i.o.	n.i.o.		n.i.o.	n.i.o.		n.i.o.	n.i.o.		n.i.o.	n.i.o.		n.i.o.	n.i.o.	
Durazno (Mediano) IMPORTADO	100 unid.	n.i.o.	n.i.o.		n.i.o.	n.i.o.		n.i.o.	n.i.o.		n.i.o.	n.i.o.		n.i.o.	n.i.o.		n.i.o.	n.i.o.		n.i.o.	n.i.o.		n.i.o.	n.i.o.		n.i.o.	n.i.o.		n.i.o.	n.i.o.	
Frutilla (sin clasificar)	CAJA 100 unid.	n.i.o.	n.i.o.		n.i.o.	n.i.o.		20.00	20.00		9.99	9.99		n.i.o.	n.i.o.		17.00	18.00	5.88	14.00	14.00		n.i.o.	n.i.o.		n.i.o.	n.i.o.		n.i.o.	n.i.o.	
Limón Tahiti (Mediano)	100 unid.	25.00	25.00		31.00	31.00		25.00	25.00		14.00	14.00		30.00	30.00		n.i.o.	n.i.o.		22.50	22.50		30.00	35.00	16.67	n.i.o.	n.i.o.		37.50	37.50	
Limón Sutil (Mediano)	100 unid.	n.i.o.	n.i.o.		n.i.o.	n.i.o.		36.00	36.00		34.00	n.i.o.		30.00	30.00		n.i.o.	n.i.o.		34.00	37.50	10.29	30.00	30.00		47.50	47.50		37.50	37.50	
Mandarina Criolla (Mediana)	100 unid.	n.i.o.	n.i.o.		26.50	26.50		20.00	20.00		16.00	n.i.o.		25.00	25.00		20.00	20.00		n.i.o.	n.i.o.		37.50	37.50		n.i.o.	n.i.o.		n.i.o.	n.i.o.	
Mandarina Japonesa (Mediano - Grande)	100 unid.	n.i.o.	n.i.o.		30.00	30.00		20.00	20.00		12.00	12.00		25.00	25.00		25.00	25.00		21.00	21.00		30.00	35.00	16.67	n.i.o.	n.i.o.		40.00	40.00	
Manga Manzana (Mediana)	100 unid.	n.i.o.	n.i.o.		n.i.o.	n.i.o.		n.i.o.	n.i.o.		n.i.o.	n.i.o.		n.i.o.	n.i.o.		n.i.o.	n.i.o.		n.i.o.	n.i.o.		n.i.o.	n.i.o.		n.i.o.	n.i.o.		n.i.o.	n.i.o.	
Manga Manzana (Mediana) IMPORTADO	CAJA 100 unid.	n.i.o.	n.i.o.		n.i.o.	n.i.o.		n.i.o.	n.i.o.		n.i.o.	n.i.o.		n.i.o.	n.i.o.		n.i.o.	n.i.o.		n.i.o.	n.i.o.		n.i.o.	n.i.o.		n.i.o.	n.i.o.		n.i.o.	n.i.o.	
Manzana (Mediana)	100 unid.	n.i.o.	n.i.o.		n.i.o.	n.i.o.		n.i.o.	n.i.o.		n.i.o.	n.i.o.		n.i.o.	n.i.o.		n.i.o.	n.i.o.		n.i.o.	n.i.o.		n.i.o.	n.i.o.		n.i.o.	n.i.o.		n.i.o.	n.i.o.	
Manzana Red Delicious Mapleado (Mediana) IMPORTADO	100 unid.	n.i.o.	n.i.o.		165.00	165.00		160.00	160.00		110.83	110.83		190.00	190.00		200.00	195.00	-2.50	180.00	180.00		150.00	150.00		147.92	147.92		87.50	87.50	
Naranja Injerto (Mediano)	100 unid.	32.00	32.00		30.00	30.00		30.00	30.00		22.25	22.00	-1.12	30.00	40.00	33.33	30.00	30.00		50.00	50.00		35.00	35.00		55.00	55.00		40.00	40.00	
Naranja Criolla (Mediana)	100 unid.	25.00	25.00		25.00	25.00		n.i.o.	n.i.o.		24.50	24.50		30.00	40.00	33.33	25.00	25.00		30.00	30.00		35.00	35.00		70.00	70.00		n.i.o.	n.i.o.	
Palta Bacon (Mediano)	100 unid.	n.i.o.	n.i.o.		n.i.o.	n.i.o.		n.i.o.	n.i.o.		n.i.o.	n.i.o.		n.i.o.	n.i.o.		255.00	295.00	15.69	n.i.o.	n.i.o.		n.i.o.	n.i.o.		n.i.o.	n.i.o.		n.i.o.	n.i.o.	
Papaya Salvietti (Mediana)	100 unid.	600.00	600.00		620.00	620.00		600.00	600.00		350.00	350.00		700.00	700.00		600.00	590.00	-1.67	550.00	550.00		650.00	650.00		580.00	580.00		425.00	425.00	
Piña Pucallpa (Mediana)	100 unid.	650.00	650.00		640.00	640.00		580.00	580.00		500.00	500.00		1100.00	1100.00		700.00	700.00		750.00	750.00		950.00	950.00		500.00	500.00		425.00	425.00	
Plátano (Mediano)	100 unid.	43.50	43.50		52.50	52.50		55.00	55.00		19.67	20.00	1.68	40.00	40.00		40.00	40.00		45.00	45.00		70.00	75.00	7.14	57.50	57.50		30.00	30.00	
Sandia (Mediano)	Kg.	2.93	2.93		2.93	2.93		2.07	2.07		1.09	1.09		n.i.o.	n.i.o.		n.i.o.	n.i.o.		n.i.o.	n.i.o.		n.i.o.	n.i.o.		1.96	1.96		3.26	3.26	
Toronja Ruby Red (Mediana)	100 unid.	67.50	67.50		60.00	60.00		80.00	80.00		32.67	32.67		70.00	70.00		40.00	40.00		80.00	80.00		80.00	90.00	12.50	82.50	82.50		37.50	37.50	
Uva Blanca	Kg.	n.i.o.	n.i.o.		n.i.o.	n.i.o.		n.i.o.	n.i.o.		n.i.o.	n.i.o.		n.i.o.	n.i.o.		n.i.o.	n.i.o.		n.i.o.	n.i.o.		n.i.o.	n.i.o.		n.i.o.	n.i.o.		n.i.o.	n.i.o.	
Uva Negra	Kg.	n.i.o.	n.i.o.		n.i.o.	n.i.o.		n.i.o.	n.i.o.		n.i.o.	n.i.o.		n.i.o.	n.i.o.		n.i.o.	n.i.o.		n.i.o.	n.i.o.		n.i.o.	n.i.o.		n.i.o.	n.i.o.		n.i.o.	n.i.o.	
Uva Negra IMPORTADO	Kg.	10.00	10.00		n.i.o.	n.i.o.		n.i.o.	n.i.o.		n.i.o.	n.i.o.		n.i.o.	n.i.o.		n.i.o.	n.i.o.		n.i.o.	n.i.o.		n.i.o.	n.i.o.		14.78	14.78		n.i.o.	n.i.o.	
Uva Blanca IMPORTADO	Kg.	13.04	n.i.o.		n.i.o.	n.i.o.		n.i.o.	n.i.o.		n.i.o.	n.i.o.		n.i.o.	n.i.o.		n.i.o.	n.i.o.		n.i.o.	n.i.o.		n.i.o.	n.i.o.		n.i.o.	n.i.o.		n.i.o.	n.i.o.	
<b>CARNES - HUEVOS</b>																															
Carne de Pollo entero eviscerado	Kg.	11.13	11.80	6.02	11.33	11.58	2.21	9.78	10.95	11.96	10.00	11.00	10.00	11.40	11.40		12.50	12.50		11.40	11.65	2.19	11.90	11.90		13.00	13.00		10.50	10.50	
Carne de cerdo en gancho	Kg.	17.00	17.00		18.25	18.25		20.00	20.00		15.00	15.00		20.50	20.50		22.00	22.00		17.50	17.50		20.00	21.00	5.00	23.00	23.00		19.00	19.00	
Carne de res en gancho	Kg.	21.50	21.50		21.50	21.50		20.50	20.50		19.00	19.00		24.00	24.00		22.25	22.25		22.75	22.75		21.00	21.00		17.25	17.25		16.50	16.50	
Huevo (Primera Calidad)	unid.	0.80	0.80		0.70	0.70		0.60	0.60		0.60	0.60		0.60	0.60		0.60	0.60		0.68	0.68		0.68	0.68		0.68	0.68		0.52	0.52	
Pacú	Kg.	n.i.o.	n.i.o.		30.00	30.00		25.00	25.00		25.00	25.00		30.00	30.00		n.i.o.	n.i.o.		n.i.o.	n.i.o.		n.i.o.	n.i.o.		24.50	24.50		28.50	28.50	
Pejerrey	Kg.	52.17	53.91	3.34	55.22	55.22		60.00	60.00		n.i.o.	n.i.o.		54.43	54.43		n.i.o.	n.i.o.		n.i.o.	n.i.o.		n.i.o.	n.i.o.		n.i.o.	n.i.o.		n.i.o.	n.i.o.	
Surubí	Kg.	n.i.o.	n.i.o.		41.00	41.00		38.00	38.00		30.00	30.00		40.00	40.00		n.i.o.	n.i.o.		n.i.o.	n.i.o.		n.i.o.	n.i.o.		24.50	24.50		27.00	27.00	
Trucha	Kg.	25.22	25.22		29.13	29.13		35.00	35.00		n.i.o.	n.i.o.		31.30	31.30		n.i.o.	n.i.o.		n.i.o.	n.i.o.		n.i.o.	n.i.o.		n.i.o.	n.i.o.		n.i.o.	n.i.o.	

REFERENCIA:

■ Alza ■ Baja ■ Se mantiene

n.i.o.: No Ingreso Oferta

**Fuente: OAP-MDRyT**

# PRECIOS MAYORISTA DE PRODUCTOS AGROPECUARIOS Y AGROINDUSTRIALES

PRODUCTOS Y SUS CARACTERISTICAS	UNIDAD	EI ALTO			LA PAZ			COCHABAMBA			SANTA CRUZ			ORURO			TARIJA			SUCRE			POTOSI			COBIJA			TRINIDAD		
		13-07-19	15-07-19	VAR%	13-07-19	15-07-19	VAR%	13-07-19	15-07-19	VAR%	13-07-19	15-07-19	VAR%	13-07-19	15-07-19	VAR%	13-07-19	15-07-19	VAR%	13-07-19	15-07-19	VAR%	13-07-19	15-07-19	VAR%	13-07-19	15-07-19	VAR%	13-07-19	15-07-19	VAR%
<b>GRANOS - AGROINDUSTRIALES</b>																															
Aceite vegetal a granel	Lt.	7.50	7.50		7.40	7.40		7.63	7.63		7.25	7.25		7.50	7.50		n.i.o.	n.i.o.		7.10	7.10		7.50	7.50		n.i.o.	n.i.o.		9.00	9.00	
Aceite vegetal envasado	BIDON 900 cc.	10.25	10.25		9.91	9.91		10.42	10.42		9.16	9.16		10.50	10.50		9.30	9.30		10.50	10.50		10.25	10.25		n.i.o.	n.i.o.		6.98	6.98	
Aceite vegetal envasado IMPORTADO	BIDON 900 cc.	7.20	7.20		7.65	7.65		n.i.o.	n.i.o.		7.50	7.50		7.99	7.99		6.75	6.75		7.20	7.20		6.89	6.89		6.60	6.60		7.38	7.38	
Amaranto	46 Kg.	n.i.o.	n.i.o.		n.i.o.	n.i.o.		n.i.o.	n.i.o.		n.i.o.	n.i.o.		n.i.o.	n.i.o.		n.i.o.	n.i.o.		n.i.o.	n.i.o.		n.i.o.	n.i.o.		n.i.o.	n.i.o.		n.i.o.	n.i.o.	
Arroz de primera	qq.	303.33	303.33		311.67	311.67		290.00	290.00		287.50	287.50		290.00	290.00		300.00	300.00		265.00	265.00		275.00	275.00		n.i.o.	n.i.o.		185.00	185.00	
Arroz económico	qq.	200.00	200.00		215.00	215.00		207.50	207.50		180.00	180.00		220.00	220.00		180.00	180.00		180.00	180.00		200.00	200.00		n.i.o.	n.i.o.		162.50	162.50	
Arroz de segunda	qq.	262.50	262.50		260.00	260.00		250.00	250.00		226.00	226.00		250.00	250.00		210.00	210.00		245.00	245.00		230.00	230.00		n.i.o.	n.i.o.		170.00	170.00	
Arroz de primera IMPORTADO	qq.	213.90	213.90		210.00	210.00		230.00	230.00		264.50	264.50		230.00	230.00		202.40	202.40		220.80	220.80		n.i.o.	n.i.o.		214.67	214.67		276.00	276.00	
Azúcar blanco	qq.	160.00	160.00		155.00	155.00		145.00	145.00		145.00	145.00		170.00	170.00		160.00	160.00		155.00	155.00		150.00	150.00		n.i.o.	n.i.o.		217.50	217.50	
Azúcar blanco IMPORTADO	SACO qq.	n.i.o.	n.i.o.		n.i.o.	n.i.o.		n.i.o.	n.i.o.		n.i.o.	n.i.o.		n.i.o.	n.i.o.		n.i.o.	n.i.o.		n.i.o.	n.i.o.		n.i.o.	n.i.o.		170.20	170.20		n.i.o.	n.i.o.	
Café molido	Kg.	n.i.o.	n.i.o.		42.00	42.00		40.00	40.00		40.00	40.00		45.00	45.00		50.00	50.00		n.i.o.	n.i.o.		40.00	40.00		n.i.o.	n.i.o.		n.i.o.	n.i.o.	
Café en grano (Mediano)	qq.	n.i.o.	n.i.o.		n.i.o.	n.i.o.		n.i.o.	n.i.o.		n.i.o.	n.i.o.		n.i.o.	n.i.o.		3986.67	3986.67		n.i.o.	n.i.o.		n.i.o.	n.i.o.		n.i.o.	n.i.o.		n.i.o.	n.i.o.	
Cebada en grano	@	47.50	47.50		49.38	49.38		35.00	35.00		n.i.o.	n.i.o.		45.00	45.00		n.i.o.	n.i.o.		22.50	22.50		27.50	27.50		n.i.o.	n.i.o.		n.i.o.	n.i.o.	
Charque de llama	Kg.	54.00	54.00		n.i.o.	n.i.o.		68.00	68.00		n.i.o.	n.i.o.		120.00	120.00		n.i.o.	n.i.o.		165.00	165.00		110.00	110.00		n.i.o.	n.i.o.		n.i.o.	n.i.o.	
Chuña (Mediano)	qq.	352.50	352.50		365.00	365.00		370.00	370.00		400.00	400.00		300.00	300.00		490.00	490.00		560.00	560.00		470.00	470.00		n.i.o.	n.i.o.		815.00	815.00	
Fideo	@	72.00	72.00		75.00	75.00		68.00	68.00		73.00	73.00		78.00	78.00		75.00	75.00		70.00	70.00		70.00	70.00		90.00	90.00		75.00	75.00	
Frejol Negro (Mediano)	qq.	390.00	390.00		375.00	375.00		360.00	360.00		210.00	210.00		n.i.o.	n.i.o.		n.i.o.	n.i.o.		275.00	275.00		n.i.o.	n.i.o.		n.i.o.	n.i.o.		n.i.o.	n.i.o.	
Girasol (Pequeño color café rayado)	qq.	n.i.o.	n.i.o.		n.i.o.	n.i.o.		n.i.o.	n.i.o.		n.i.o.	n.i.o.		n.i.o.	n.i.o.		n.i.o.	n.i.o.		n.i.o.	n.i.o.		n.i.o.	n.i.o.		n.i.o.	n.i.o.		n.i.o.	n.i.o.	
Harina blanca	46 Kg.	180.00	180.00		181.62	181.62		174.80	174.80		184.00	184.00		n.i.o.	n.i.o.		n.i.o.	n.i.o.		n.i.o.	n.i.o.		n.i.o.	n.i.o.		n.i.o.	n.i.o.		215.00	215.00	
Harina blanca IMPORTADO	SACO 46 Kg.	161.00	161.00		163.76	163.76		165.60	170.20	2.78	165.60	165.60		165.60	165.60		170.20	170.20		170.20	170.20		165.60	165.60		214.06	214.06		184.00	184.00	
Leche fluida	BIDON 946 ml.	5.70	5.70		5.70	5.70		5.70	5.70		5.70	5.70		5.60	5.60		5.00	4.75	-5.00	5.50	5.50		6.00	6.00		n.i.o.	n.i.o.		5.88	5.88	
Leche en polvo	LATA 2500 grs.	150.00	150.00		150.00	150.00		160.00	160.00		150.00	150.00		163.00	163.00		150.00	150.00		155.00	155.00		155.00	160.00	3.23	165.00	165.00		166.25	166.25	
Manteca de cerdo IMPORTADO	LATA 17 Kg.	210.00	210.00		215.00	215.00		217.00	217.00		180.00	180.00		220.00	220.00		200.00	200.00		215.00	215.00		220.00	220.00		n.i.o.	n.i.o.		n.i.o.	n.i.o.	
Manteca vegetal	CAJA 17 Kg.	215.00	215.00		212.00	212.00		225.00	225.00		215.00	215.00		200.00	200.00		219.00	219.00		210.00	210.00		220.00	220.00		n.i.o.	n.i.o.		217.50	217.50	
Maní con cáscara rojo	qq.	351.67	351.67		395.00	395.00		430.00	430.00		350.00	350.00		457.50	457.50		400.00	400.00		370.00	370.00		420.00	420.00		n.i.o.	n.i.o.		n.i.o.	n.i.o.	
Maíz Blanco (Grande)	qq.	360.00	360.00		560.00	560.00		400.00	400.00		360.00	360.00		360.00	360.00		310.00	310.00		240.00	240.00		280.00	280.00		n.i.o.	n.i.o.		n.i.o.	n.i.o.	
Maíz amarillo duro	qq.	112.50	112.50		115.00	115.00		80.00	80.00		60.00	60.00		77.50	77.50		65.00	65.00		75.00	75.00		120.00	120.00		80.50	80.50		85.00	85.00	
Maíz amarillo duro IMPORTADO	qq.	n.i.o.	n.i.o.		n.i.o.	n.i.o.		n.i.o.	n.i.o.		n.i.o.	n.i.o.		n.i.o.	n.i.o.		n.i.o.	n.i.o.		n.i.o.	n.i.o.		n.i.o.	n.i.o.		n.i.o.	n.i.o.		n.i.o.	n.i.o.	
Quinoa Real	qq.	780.00	780.00		850.00	850.00		750.00	750.00		n.i.o.	n.i.o.		555.00	555.00		n.i.o.	n.i.o.		n.i.o.	n.i.o.		680.00	680.00		n.i.o.	n.i.o.		n.i.o.	n.i.o.	
Sorgo	qq.	n.i.o.	n.i.o.		100.00	100.00		60.00	60.00		50.00	50.00		n.i.o.	n.i.o.		n.i.o.	n.i.o.		62.50	62.50		100.00	100.00		n.i.o.	n.i.o.		n.i.o.	n.i.o.	
Soya en grano	qq.	200.00	n.i.o.		230.00	230.00		230.00	230.00		150.00	150.00		n.i.o.	n.i.o.		n.i.o.	n.i.o.		190.00	190.00		n.i.o.	n.i.o.		n.i.o.	n.i.o.		n.i.o.	n.i.o.	
Sésamo (Escobero)	qq.	n.i.o.	n.i.o.		n.i.o.	n.i.o.		780.00	780.00		n.i.o.	n.i.o.		n.i.o.	n.i.o.		n.i.o.	n.i.o.		n.i.o.	n.i.o.		n.i.o.	n.i.o.		n.i.o.	n.i.o.		n.i.o.	n.i.o.	
Trigo en grano	qq.	220.00	220.00		230.00	230.00		250.00	250.00		n.i.o.	n.i.o.		n.i.o.	n.i.o.		155.00	155.00		145.00	145.00		155.00	155.00		n.i.o.	n.i.o.		n.i.o.	n.i.o.	
Trigo pelado	qq.	250.00	250.00		275.00	275.00		340.00	340.00		250.00	250.00		315.00	315.00		245.00	245.00		205.00	205.00		320.00	320.00		n.i.o.	n.i.o.		n.i.o.	n.i.o.	
Tunta	qq.	860.00	860.00		1010.00	1010.00		730.00	730.00		720.00	720.00		1040.00	1040.00		960.00	960.00		n.i.o.	n.i.o.		n.i.o.	n.i.o.		n.i.o.	n.i.o.		n.i.o.	n.i.o.	
Tunta . IMPORTADO	50 Kg.	1116.67	1116.67		1140.00	1140.00		1010.00	1010.00		869.57	869.57		1200.00	1200.00		n.i.o.	n.i.o.		n.i.o.	n.i.o.		n.i.o.	n.i.o.		n.i.o.	n.i.o.		n.i.o.	n.i.o.	

Nota: El precio de pollo que se reflejan en el boletín diario correspondiente a la ciudad de Tarija, pertenece a la producción local.

REFERENCIA: ■ Alza ■ Baja ■ Se mantiene n.i.o.: No Ingreso Oferta

**Fuente: OAP-MDRyT**

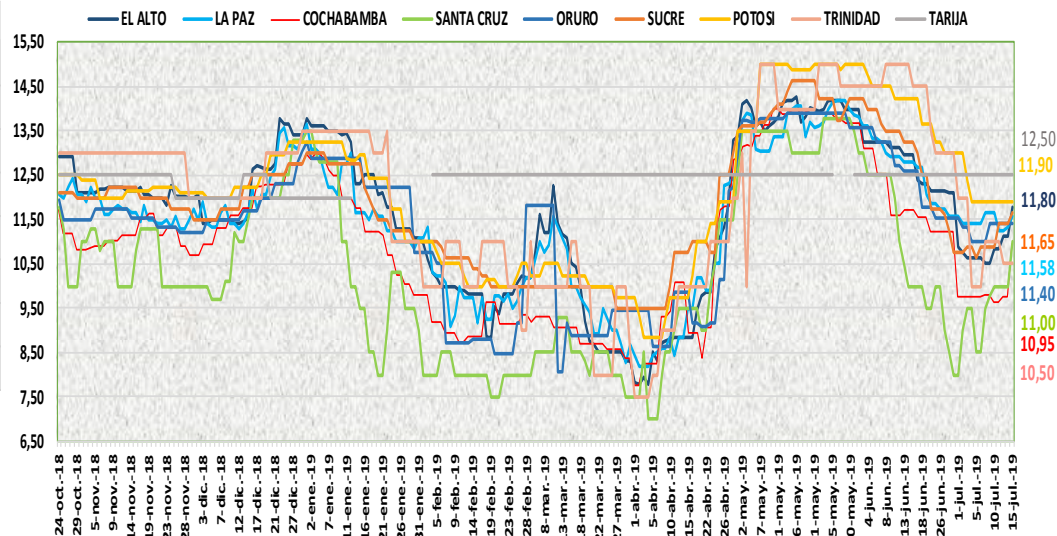
# PRECIOS MAYORISTAS DE LA CARNE DE POLLO ENTERO EVISCERADO Y AZÚCAR BLANCO

15 DE JULIO DE 2019

## CARNE DE POLLO — AGENCIA

CIUDAD	SOFÍA	IMBA	ALG	PIO RICO	PROMEDIO
EI ALTO	12.00	12.00	n.i.o.	11.40	11,80
LA PAZ	11.50	12.25	n.i.o.	11.00	11,58
COCHABAMBA	11.00	11.00	11.00	10.80	10,95
SANTA CRUZ	11.00	11.00	n.i.o.	n.i.o.	11,00
ORURO	11.00	12.40	11.20	11.00	11,40
SUCRE	n.i.o.	12.00	n.i.o.	11.30	11,65
POTOSI	n.i.o.	12.30	11.50	n.i.o.	11,90
TRINIDAD	10.50	n.i.o.	n.i.o.	n.i.o.	10,50

En esta jornada subió de precio de la carne de pollo entero eviscerado en las ciudades de El Alto, La Paz, Cochabamba, Santa Cruz y Sucre de las marcas SOFIA, PIO RICO, IMBA y ALG debido por la poca oferta en centros de abasto y de aves vivas en los mataderos en las zonas de producción.



15 DE JULIO DE 2019

## AZUCAR BLANCO — MARCAS

CIUDAD	LA BELGICA		UNAGRO		GUABIRÁ		SAN AURELIO		BERMEJO	
	Bs/qg	Bs/Kg	Bs/qg	Bs/Kg	Bs/qg	Bs/Kg	Bs/qg	Bs/Kg	Bs/qg	Bs/Kg
EI ALTO	163.33	3.55	n.i.o.	n.i.o.	n.i.o.	n.i.o.	160.00	3.48	n.i.o.	n.i.o.
LA PAZ	160.00	3.48	n.i.o.	n.i.o.	n.i.o.	n.i.o.	155.00	3.37	n.i.o.	n.i.o.
COCHABAMBA	145.00	3.15	150.00	3.26	150.00	3.26	145.00	3.15	n.i.o.	n.i.o.
SANTA CRUZ	n.i.o.	n.i.o.	n.i.o.	n.i.o.	205.00	4.46	145.00	3.15	n.i.o.	n.i.o.
ORURO	n.i.o.	n.i.o.	170.00	3.70	n.i.o.	n.i.o.	170.00	3.70	180.00	3.91
SUCRE	n.i.o.	n.i.o.	n.i.o.	n.i.o.	n.i.o.	n.i.o.	155.00	3.37	170.00	3.70
TARIJA	n.i.o.	n.i.o.	n.i.o.	n.i.o.	n.i.o.	n.i.o.	n.i.o.	n.i.o.	160.00	3.48
POTOSI	n.i.o.	n.i.o.	n.i.o.	n.i.o.	n.i.o.	n.i.o.	150.00	3.26	175.00	3.80
TRINIDAD	n.i.o.	n.i.o.	215.00	4.67	220.00	4.78	n.i.o.	n.i.o.	n.i.o.	n.i.o.

En esta jornada se mantiene el precio del azúcar blanca en sus diferentes marcas en las ocho ciudades capitales.

REFERENCIA:

Alza (Red square) Baja (Green square) Se mantiene (Yellow square)

n.i.o.: No Ingreso Oferta

Fuente: OAP-MDRyT

## COMENTARIOS DE PRODUCTOS AGROPECUARIOS Y AGROINDUSTRIALES

**El Alto.** - Subieron de precio; la carne de pollo marca PIO LINDO debido a la baja producción, la arveja blanca de Luribay, el tomate de Luribay y Sapahaqui, la zanahoria de Mizque y Parotani- Cochabamba hoy llegó producto fresco. Nota. - los productos haba verde, vainita, choclo, lechuga arrepollada, frutilla, mandarina criolla no se reporta porque no se encontró en el mercado solo hay al detalle.

**La Paz.** - Subieron de precio; la carne de pollo de las marcas SOFÍA y PIO RICO esto es por el poco ingreso, el tomate de Tarija, la vainita de Cochabamba por la buena demanda, locoto de Cochabamba por ser de mejor calidad, el haba de Copacabana por el poco ingreso. Bajaron de precio; el pimentón de Sorata y Palca, la cebolla de cola verde de Sapahaqui, la arveja de Sorata esto es por la buena oferta y a la baja demanda ya que son rezagos de anteriores ferias. Nota. - hoy no se reportó la yuca mediana de Alto Beni.

**Cochabamba.** - Subieron de precio; la carne de pollo en todas las agencias ya que ahora no presentan ofertas, la cebolla cabeza ya que hoy solo se comercializa con remanentes y solo se vio de Mizque y Cochabamba, el locoto por la temporada de invierno empezó a subir de precio, la zanahoria solo se comercializa con remanentes y solo de Valle Bajo y no así de Mizque, la papa desiré de Capinota y Pocona, la papa huaycha de Sacaba y Morochata en menor cantidad debido a eso se tiene una buena demanda, la yuca que ingreso del trópico de Cochabamba solo hay con remanentes, la harina blanca de Argentina debido a que la demanda es mayor que oferta.

**Santa Cruz.** - Subieron de precio; la carne de pollo a causa de la baja oferta de pollo vivo en los mataderos ya que los bajos precios y la crisis económica del sector han obligado a reducir las cargas en las granjas con el fin de nivelar los precios. Nota. - No se está reportando el limón sutil, la mandarina criolla debido a que no ha llegado, no se observa, ni al por mayor, ni al detalle ya que hoy se tenía planificada limpieza general en el mercado mayorista abasto sur 2, por este motivo el movimiento comercial de compra y venta ha sido a medias condiciones porque los productores han salido a los corredores y a las afueras del mercado.

**Oruro.** - Subieron de precio; al haba de Cochabamba, el pimentón de Caranavi, la vainita de Colomi, la naranja injerta de Alto Beni, la naranja criolla de Villa Tunari por la buena demanda y poca oferta.

**Sucre.** - Subieron de precio; la carne de pollo de la marca IMBA procedente de Cochabamba, debido a la regular oferta que existe, la arveja verde de Cochabamba, la cebolla cabeza de Mizque, el limón sutil de Icla debido a la baja oferta. Bajó de precio; la papa imilla de Cochabamba y Ravelo debido a la buena oferta y poca demanda que existe.

**Tarija.** - Subió de precio; la Cebolla cabeza procedente de Tarija y Mizque debido a que la demanda es mayor a la oferta. Bajaron de precio; la papa desiré de procedencia de Uriondo, Villa de San Lorenzo y Entre ríos esto debido a la alta oferta del producto.

**Potosí.** - Subieron de precio; la carne de cerdo de Chuquisaca y Potosí, la leche en polvo marca PIL de Cochabamba, la papa huaycha de Potosí y Cochabamba, la papa desiré de Chuquisaca y Tarija debido a la reducción de la oferta, el nabo de Betanzos, el tomate de Tarija, la vainita de Betanzos y Colomi, el limón tahití de Alto Beni y Yapacani, la lima, la mandarina japonesa, la mandarina encoré, la toronja de Yapacani, la lima y toronja de Tarija, el plátano de Alto Beni y Colomi debido a la reducción en su oferta, la variabilidad de precios y especulación en los mercados. Bajaron de precio; la oca de Potosí y Cochabamba, la lechuga de Betanzos y Tarija debido a la buena oferta y a nuevos ingresos al mercado.

**Cobija.** - Bajo de precio; la mandarina encoré proveniente de Alto Beni esto debido a que se tiene este producto almacenado por lo que se quiere ir acabando para renovarlo.

**Trinidad.** - Subió de precio; la yuca al por mayor explican que es debido a que hoy día no llegó en gran cantidad.