



ESTADO PLURINACIONAL  
DE BOLIVIA



Observatorio  
Agroambiental y  
Productivo

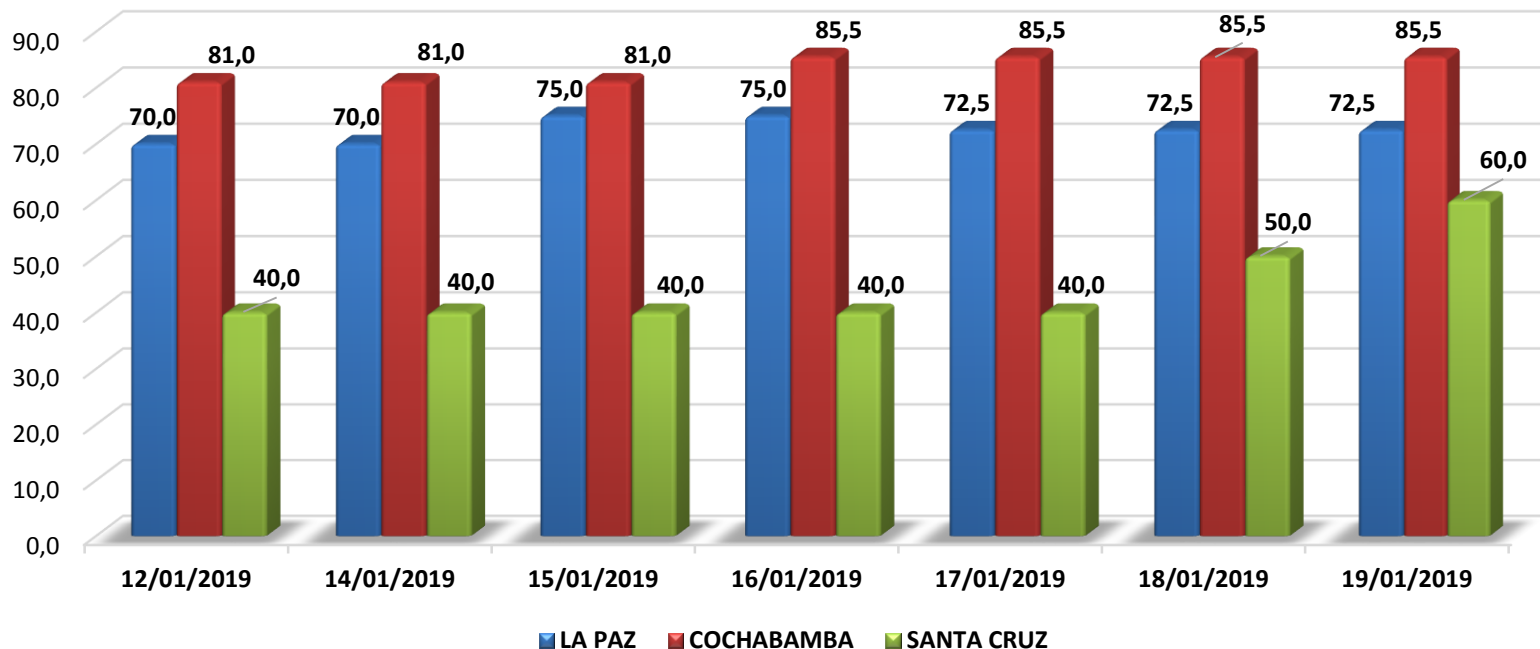


# Comportamiento de Precios Mayorista de Productos Agropecuarios en el Eje Troncal

BOLETÍN SEMANAL 03/2019  
(12 de Enero de 2019 al 19 de Enero de 2019)

**21 de Enero 2019**

# Precio del Tomate hibrido (En Bolivianos por 45 libras)



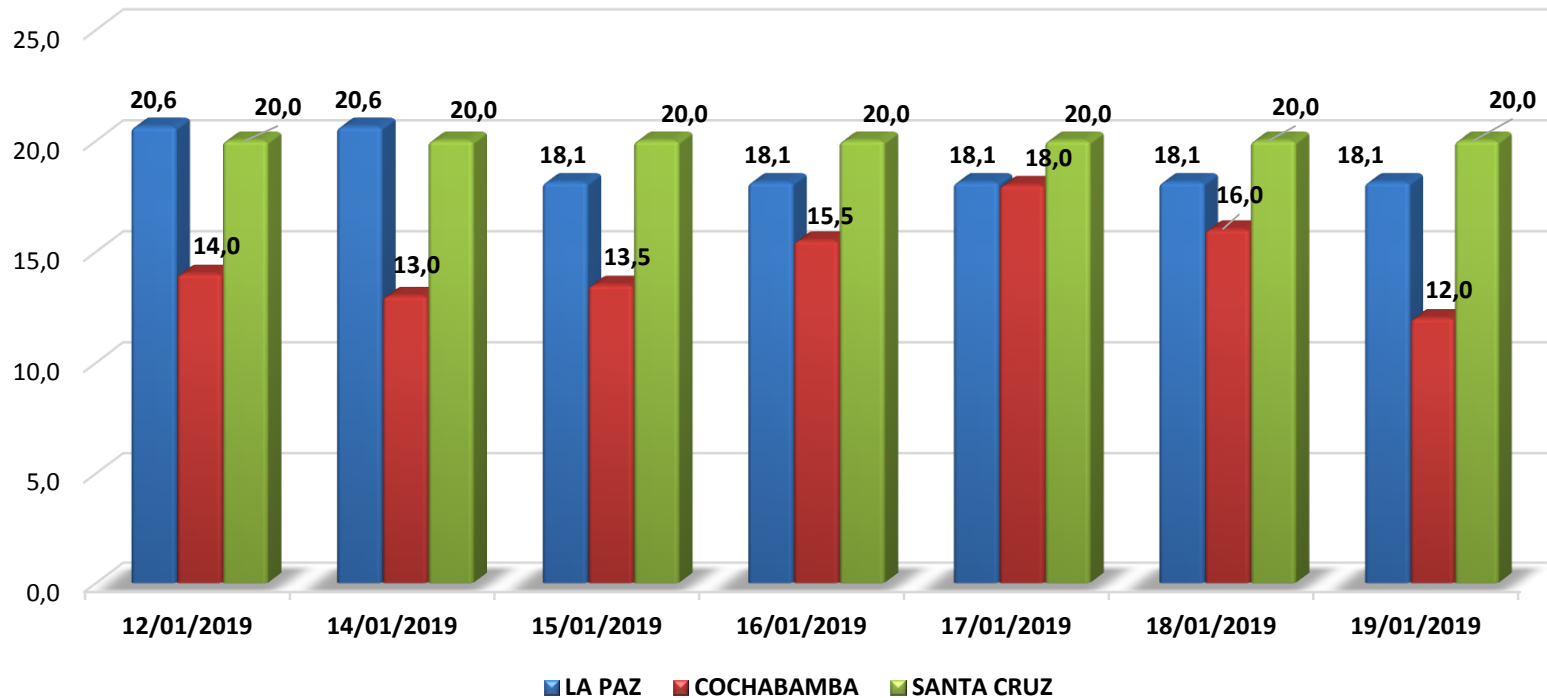
## VARIACIÓN PORCENTUAL DE PRECIOS ÚLTIMA SEMANA

El comportamiento de precios para la ciudad de La Paz, subió el precio de Bs 70 a Bs 72.5 por 45 lb, debido al ingreso de mercadería nueva y fresca proveniente de Cochabamba pese al mal clima que se presentó. Para Cochabamba sube el precio de Bs 81 a Bs 85,5 por 45 lb por la mala situación climática en los lugares de producción obstaculizando su distribución. Para Santa Cruz el precio subió el fin de semana, de Bs 40 a Bs 60 por 45 lb. ya que debido a las lluvias y el mal tiempo se perdieron algunos productos.

CIUDAD	SABADO 12-ENE-19	SABADO 19-ENE-19	VARIACIÓN %
LA PAZ	70,0	72,5	3,6
COCHABAMBA	81,0	85,5	5,6
SANTA CRUZ	40,0	60,0	50,0

Fuente: OAP-MDRyT

# Precio de la Zanahoria Chantenay (En Bolivianos por @)



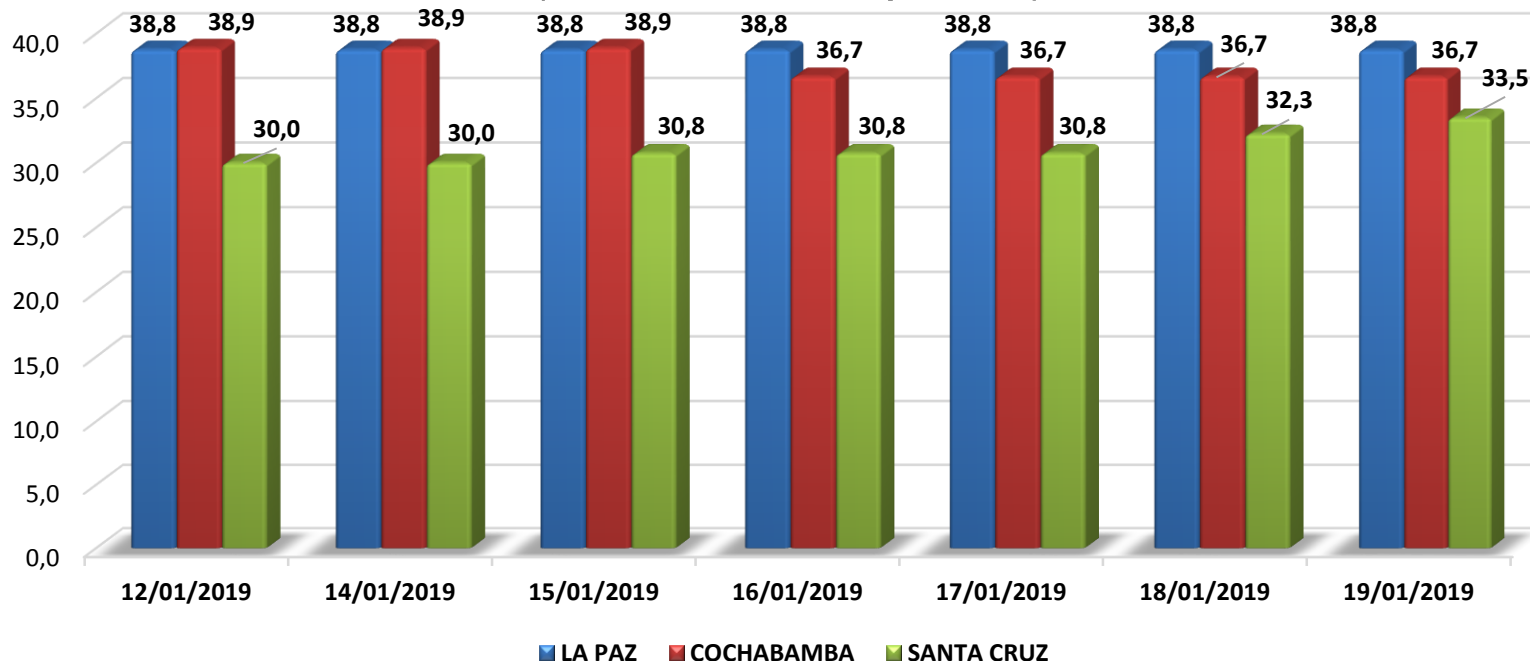
## VARIACIÓN PORCENTUAL DE PRECIOS ÚLTIMA SEMANA

CIUDAD	SABADO 12-ENE-19	SABADO 19-ENE-19	VARIACIÓ N %
LA PAZ	20,6	18,1	-12,1
COCHABAMBA	14,0	12,0	-14,3
SANTA CRUZ	20,0	20,0	0,0

El comportamiento de precios para la ciudad de La Paz, registró descenso de precios de a Bs. 20,6 a Bs. 18,1 por @, debido al buen abastecimiento del producto en esta semana. El precio para Cochabamba fue irregular, sin embargo se redujo el precio de Bs 14 a Bs.12 por @ debido a los altos volúmenes de ingreso proveniente de Oruro. Y para Santa Cruz el precio se mantuvo en Bs. 20 por @.

**Fuente: OAP-MDRyT**

# Precio de la Papa huaycha (En Bolivianos por @)



## VARIACIÓN PORCENTUAL DE PRECIOS ÚLTIMA SEMANA

CIUDAD	SABADO 12-ENE-19	SABADO 19-ENE-19	VARIACIÓ N %
LA PAZ	38,8	38,8	0,0
COCHABAMBA	38,9	36,7	-5,7
SANTA CRUZ	30,0	33,5	11,7

Para este fin de semana registraron los siguientes variaciones en el precio de la papa:

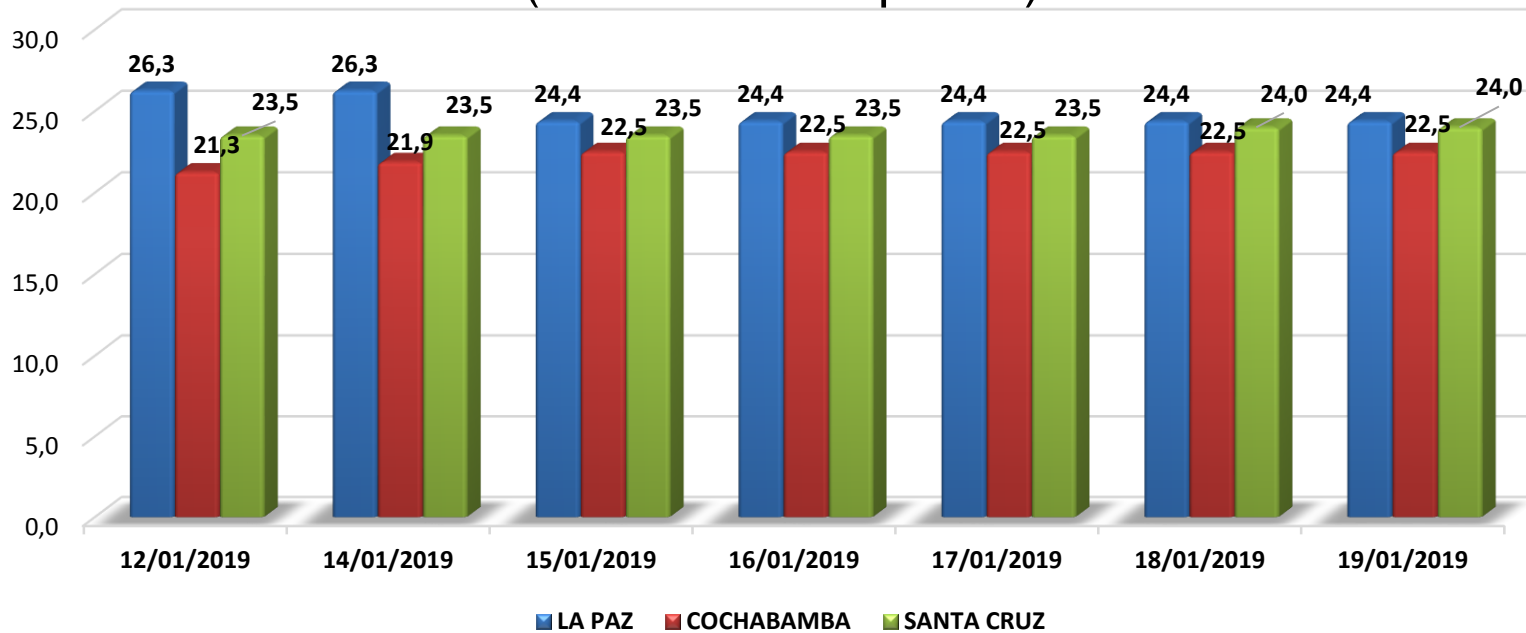
- Para La Paz mantiene el precio, de Bs 38,8 por @, con nuevos ingresos de Ayo Ayo y Tiraque.
- Para Cochabamba, bajo el precio de Bs. 38,9 a 36,7 por @, debido al buen ingreso de sacaba, ingresando en gran cantidad generando buena oferta.
- Para Santa Cruz, la papa huaycha subio de precio de Bs. 30 a Bs. 33,5 por @ proveniente de Omereque y Punata debido a la escases por baja producción sumado a que su temporada ya esta terminando

**Fuente: OAP-MDRyT**

"Se autoriza la reproducción total o parcial de la información citando la fuente  
MDRyT – OAP"

OBSERVATORIO AGROAMBIENTAL Y PRODUCTIVO  
Sitio web: [www.observatorioagro.gob.bo](http://www.observatorioagro.gob.bo)

# Precio de Cebolla cabeza (En Bolivianos por @)



## VARIACIÓN PORCENTUAL DE PRECIOS ÚLTIMA SEMANA

CIUDAD	SABADO 12-ENE-19	SABADO 19-ENE-19	VARIACIÓN %
LA PAZ	26,3	24,4	-7,1
COCHABAMBA	21,3	22,5	5,9
SANTA CRUZ	23,5	24,0	2,1

El registro de precios para todo el eje troncal registraron los siguientes precios:

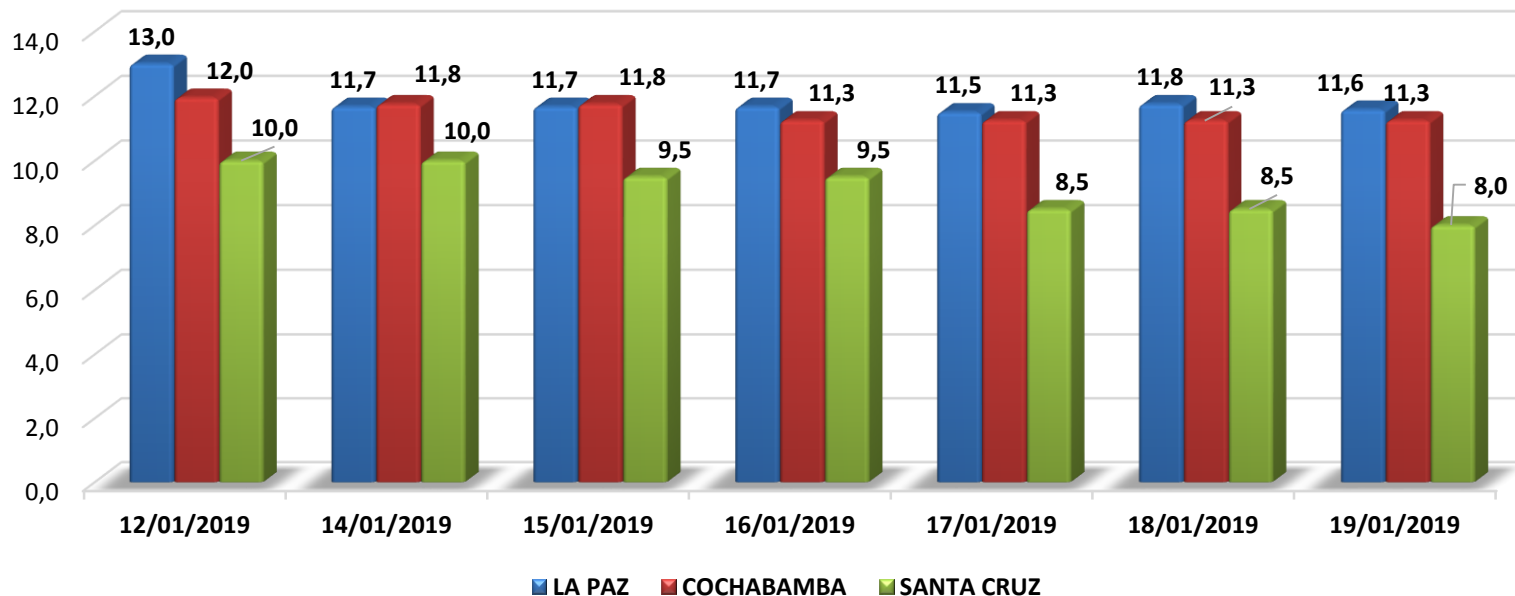
-La Paz, baja el precio en Bs. 26,3 a Bs. 24,4 por @. Debido a la buena oferta del producto proveniente de Tarija.

-Cochabamba subió de precio de Bs. 21,3 a Bs. 22,5 por @, ya que esta semana solo se comercializaron productos remanentes haciendo que la demanda sea mas alta.

-Santa Cruz, subió el precio de Bs 23,5 a Bs 24 por @, por la llegada de camiones con productos frescos en este fin de semana, sumado al mal estado de los caminos habiendo abastecimiento irregular.

**Fuente: OAP-MDRyT**

# Precio Carne de Pollo entero (En Bolivianos por kg.)



## VARIACIÓN PORCENTUAL DE PRECIOS ÚLTIMA SEMANA

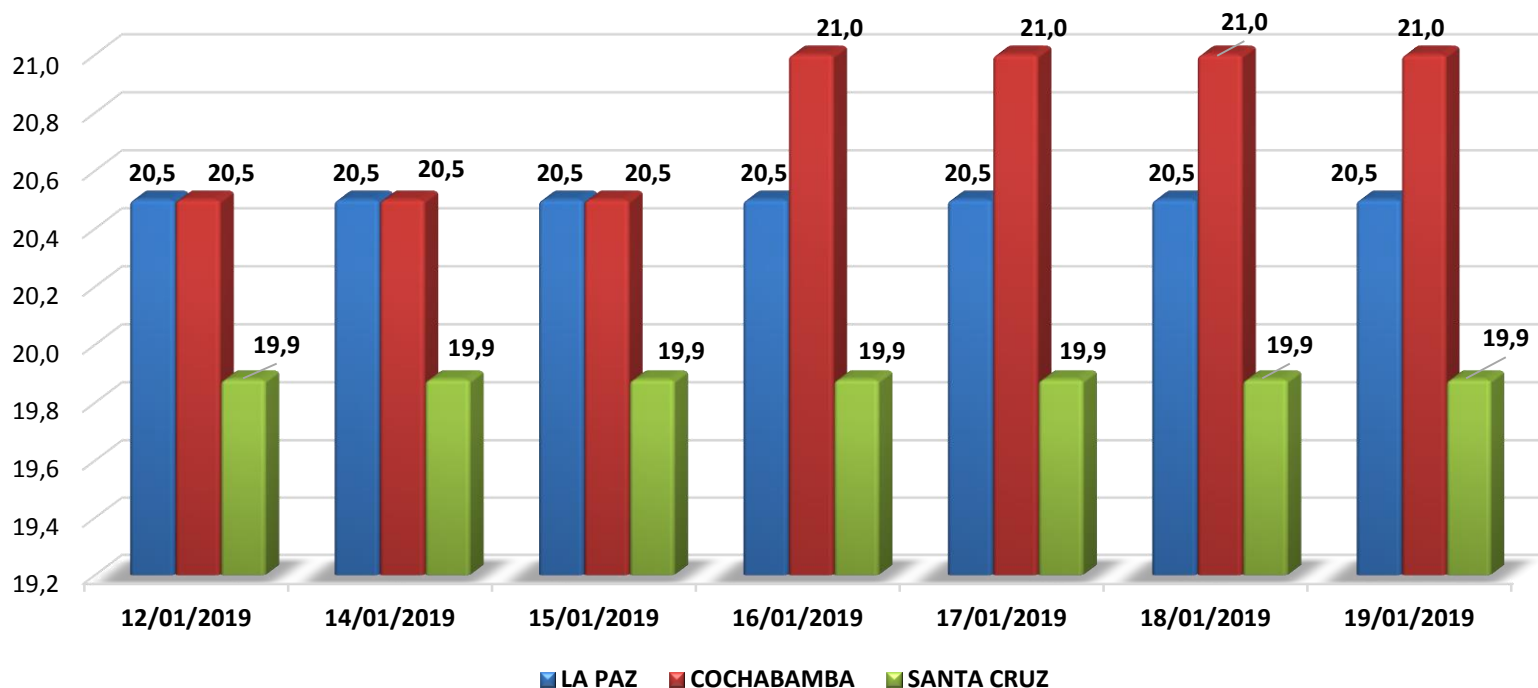
CIUDAD	SABADO 12-ENE-19	SABADO 19-ENE-19	VARIACIÓN %
LA PAZ	13,0	11,6	-10,9
COCHABAMBA	12,0	11,3	-5,9
SANTA CRUZ	10,0	8,0	-20,0

El comportamiento de precios para el eje Troncal durante la semana registro los siguientes precios:

- La Paz, bajo de precio de Bs.13 a Bs. 11,6 por Kg. Debido a la alta oferta que se presenta en el mercado.
- Cochabamba, baja el precio de Bs. 12 a Bs. 11,3 por Kg. el buen abastecimiento del producto, con una alta oferta durante toda la semana.
- Santa Cruz, desciende el precio de Bs. 10 a Bs 8 por Kg debido a la alta oferta del producto en las granjas y en el mercado interno para el consumo de la poblacion.

**Fuente: OAP-MDRyT**

# Precio Carne de Res en gancho (En Bolivianos por kg.)



## VARIACIÓN PORCENTUAL DE PRECIOS ÚLTIMA SEMANA

CIUDAD	SABADO 12-ENE-19	SABADO 19-ENE-19	VARIACIÓN %
LA PAZ	20,5	20,5	0,0
COCHABAMBA	20,5	21,0	2,4
SANTA CRUZ	19,9	19,9	0,0

El reporte de precios durante la semana informa el siguiente comportamiento en el eje troncal:

- La Paz, mantiene el precio de Bs. 20,5 por Kg, el por abastecimiento regular de san Borja, santa Ana y santa cruz.
- Cochabamba, subio de precio debido a la buena demanda del producto proveniente de Santa Cruz.
- Santa Cruz, mantiene el precio de Bs. 19,9 por Kg. ingresando el producto de Santa Cruz y Trinidad.

Fuente: OAP-MDRyT



ESTADO PLURINACIONAL  
DE BOLIVIA



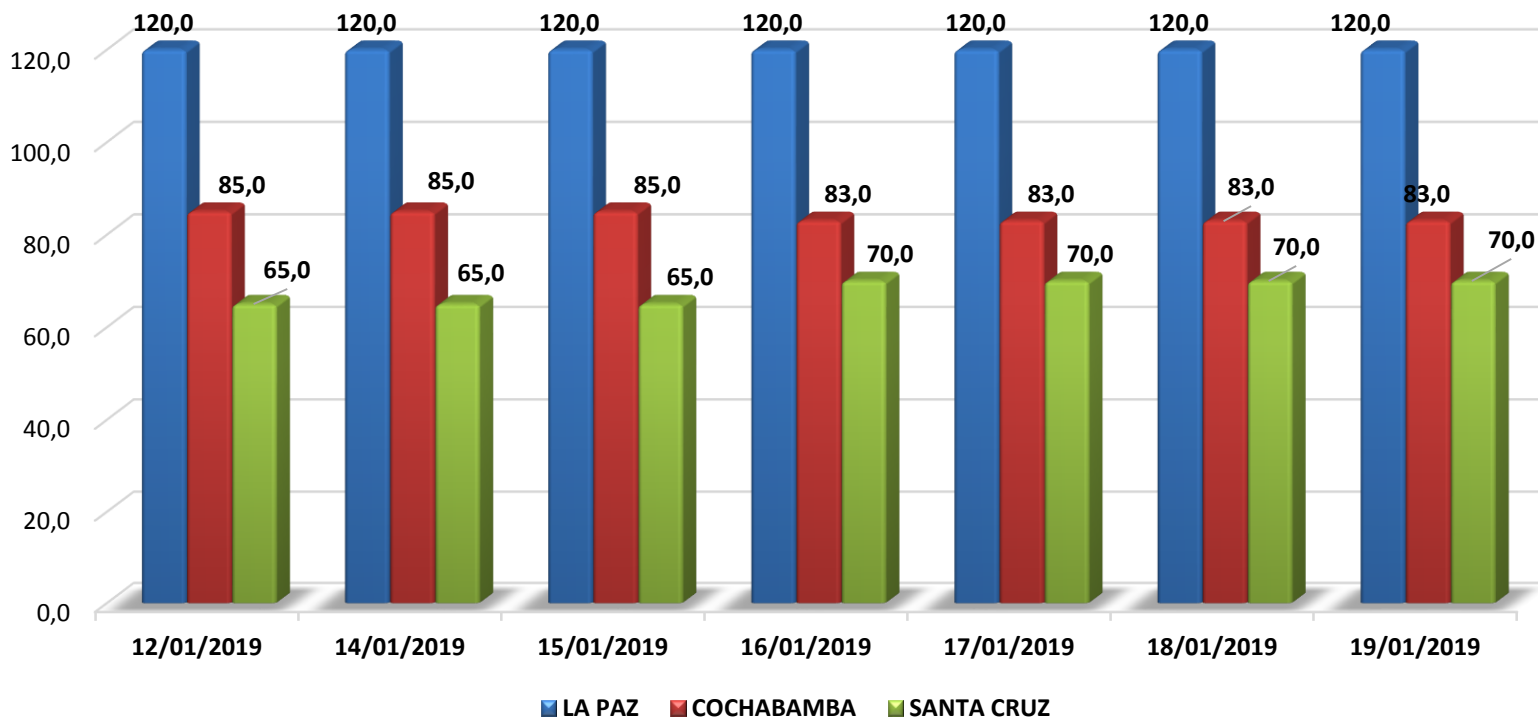
Observatorio  
Agroambiental y  
Productivo



# Comportamiento de Precios y Abastecimiento de Granos y Agroindustriales en el eje troncal



# Precio de Maíz amarillo duro (En Bolivianos por QQ)



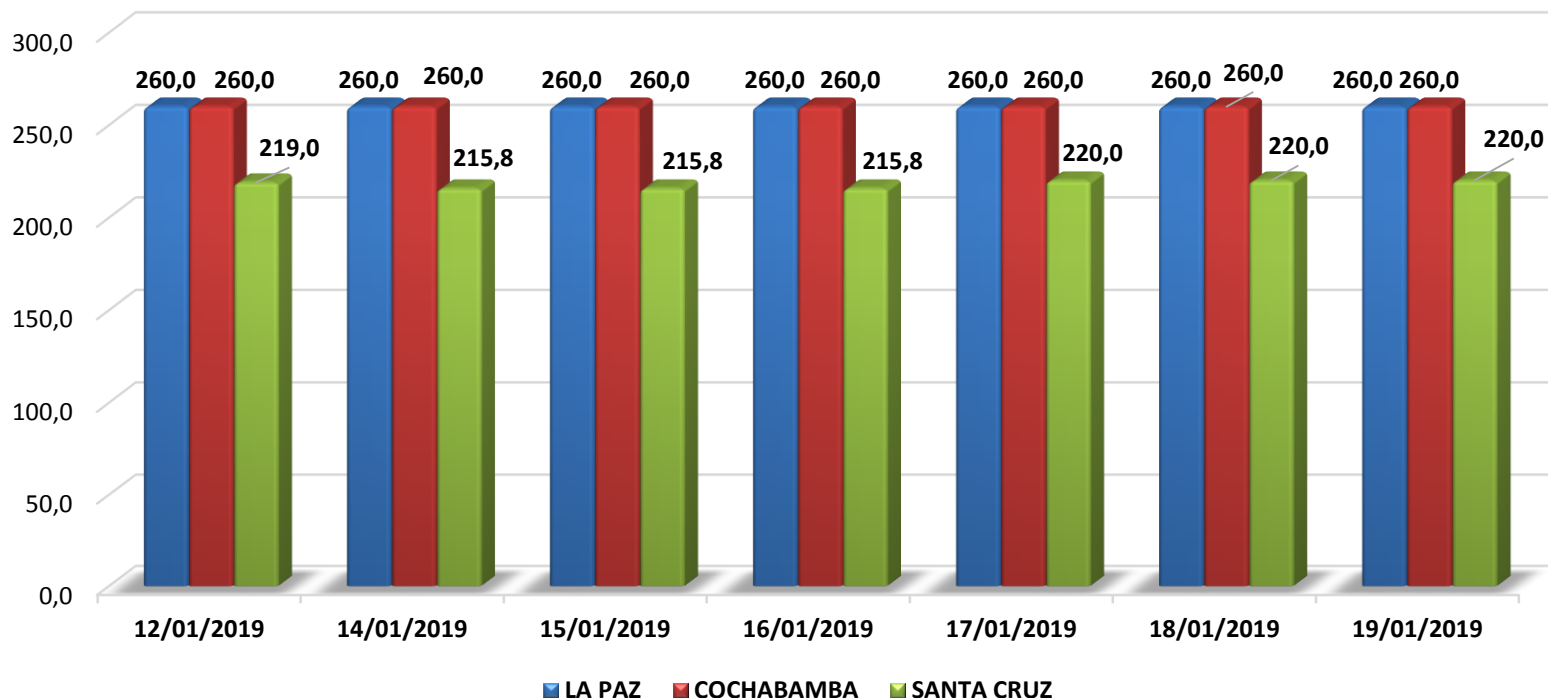
## VARIACIÓN PORCENTUAL DE PRECIOS ÚLTIMA SEMANA

CIUDAD	SABADO 12-ENE-19	SABADO 19-ENE-19	VARIACIÓN %
LA PAZ	120,0	120,0	0,0
COCHABAMBA	85,0	83,0	-2,4
SANTA CRUZ	65,0	70,0	7,7

El comportamiento de precios para la ciudad de La Paz, sube de Bs. 100 a Bs. 120 por QQ debido a la llegada de grano de buena calidad. sube el precio para Cochabamba, de Bs. 75 a Bs 85 por QQ, producto que ingreso de Santa Cruz generando buena demanda . Y para Santa Cruz, subió de forma leve el precio de Bs. 63 a Bs 65 por QQ. debido a una reducción en la cantidad de demanda por parte del mercado proveniente de San Julian y San Pedro.

Fuente: OAP-MDRyT

# Precio del Arroz de segunda nacional (En Bolivianos por QQ.)



## VARIACIÓN PORCENTUAL DE PRECIOS ÚLTIMA SEMANA

CIUDAD	SABADO 12-ENE-19	SABADO 19-ENE-19	VARIACIÓN %
LA PAZ	260,0	260,0	0,0
COCHABAMBA	260,0	260,0	0,0
SANTA CRUZ	219,0	220,0	0,5

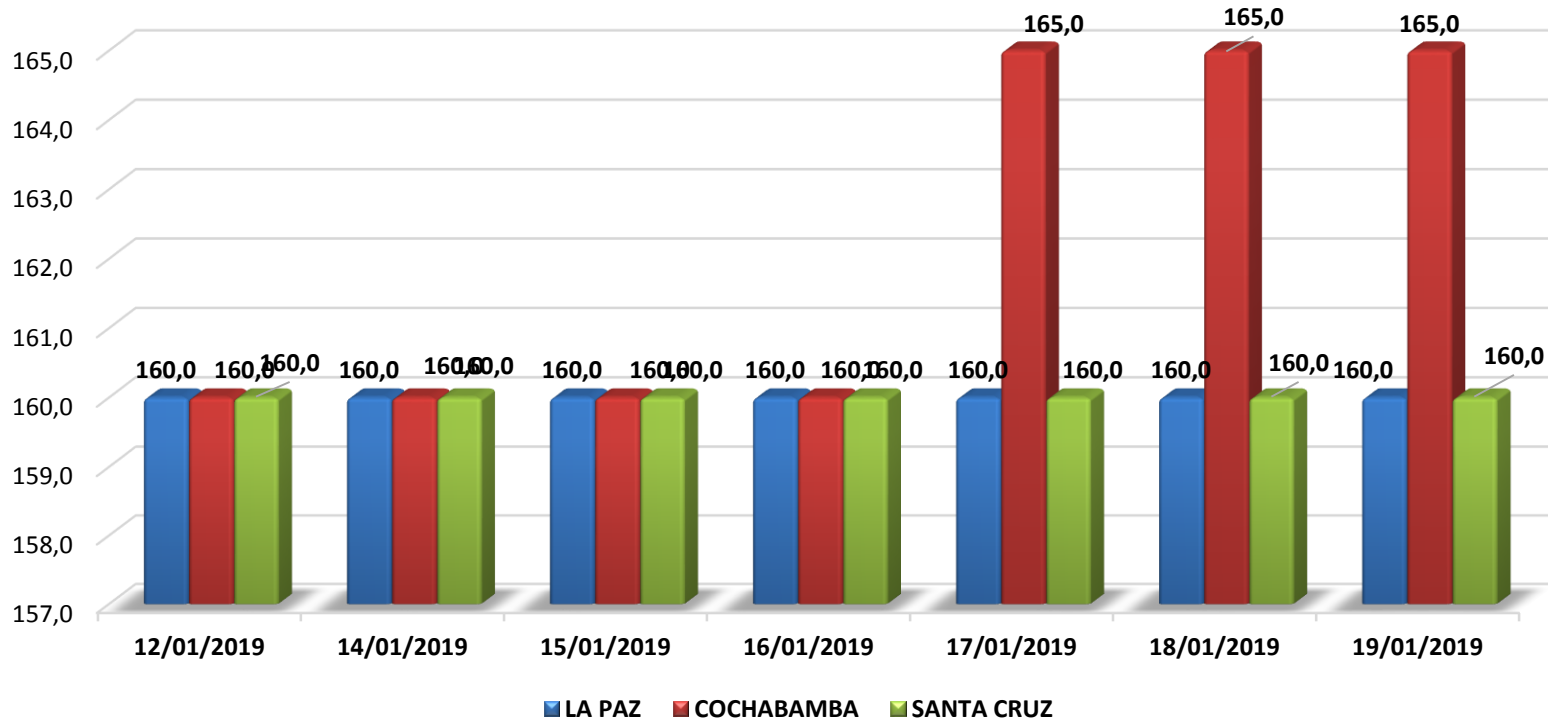
Los comportamientos de precios para el eje troncal registraron variaciones para el fin de semana:

- La Paz, estable consecutivamente de Bs. 260 por QQ.
- Cochabamba, estable en el precio de Bs. 260 por QQ.
- Santa Cruz, subió el precio de Bs. 218,8 a Bs 219 por QQ, sin embargo hubo un descenso del precio entre semana debido a la diversidad del producto.

El producto es de procedencia de: Montero y San Julián.

**Fuente: OAP-MDRyT**

# Precio del Azúcar blanca nacional (En Bolivianos por QQ.)



## VARIACIÓN PORCENTUAL DE PRECIOS ÚLTIMA SEMANA

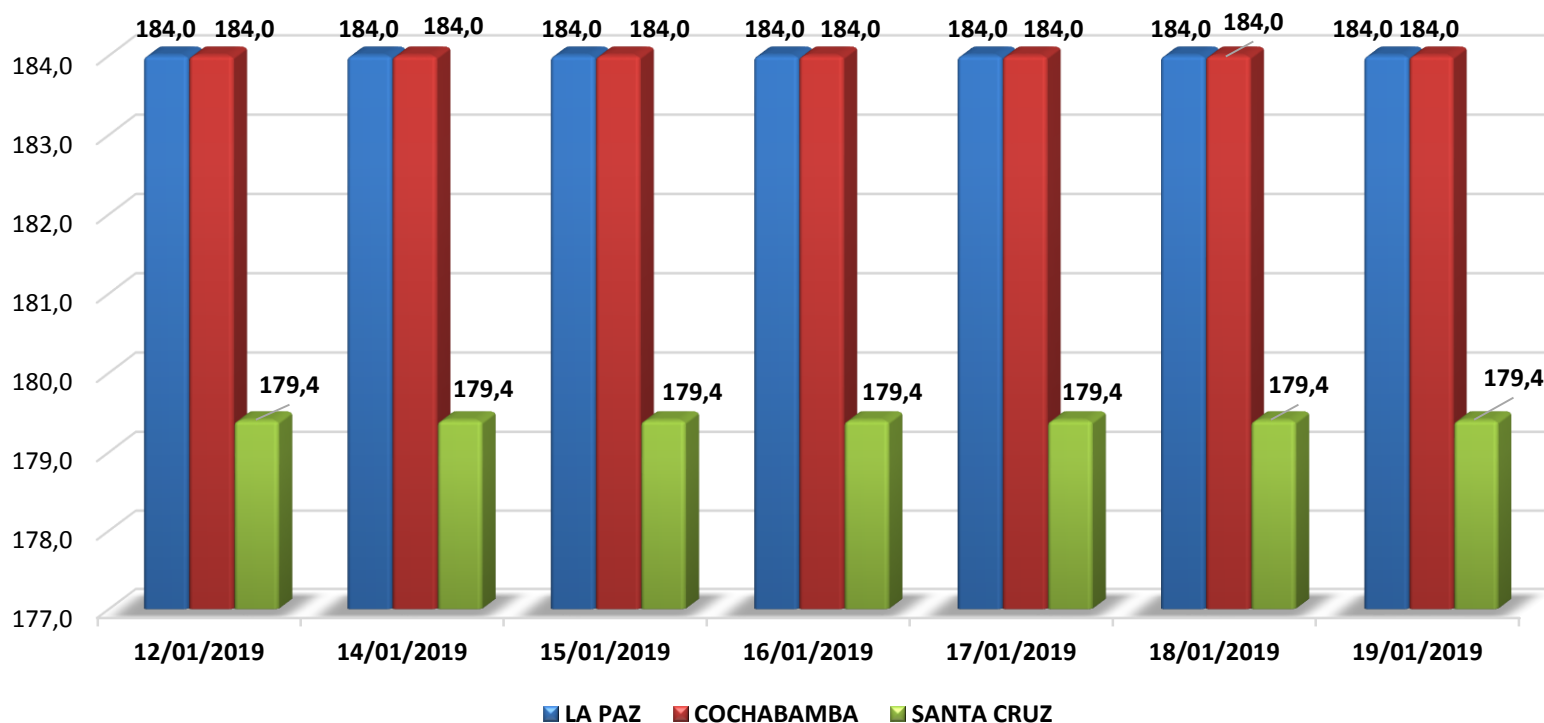
CIUDAD	SABADO 12-ENE-19	SABADO 19-ENE-19	VARIACIÓN %
LA PAZ	160,0	160,0	0,0
COCHABAMBA	160,0	165,0	3,1
SANTA CRUZ	160,0	160,0	0,0

El comportamiento de precios para en el eje troncal terminaron registrando modificación para todo el eje troncal en los precios de la anterior semana:

- La Paz, estable el precio de Bs. 160 por QQ. Por la abundancia del producto.
- Cochabamba, baja el precio de Bs 165 a Bs 160 por QQ. Por la demanda normal.
- Santa Cruz, estable en el precio de Bs. 160 por QQ. Por la normalización de la zafra en Santa Cruz.

**Fuente: OAP-MDRyT**

# Precio de Harina blanca nacional (En Bolivianos por QQ.)



## VARIACIÓN PORCENTUAL DE PRECIOS ÚLTIMA SEMANA

CIUDAD	SABADO 12-ENE-19	SABADO 19-ENE-19	VARIACIÓN %
LA PAZ	184,0	184,0	0,0
COCHABAMBA	184,0	184,0	0,0
SANTA CRUZ	179,4	179,4	0,0

El comportamiento de precios para la ciudad de La Paz, registro estabilidad en el precio de Bs. 184 por QQ., para Cochabamba registra invariabilidad en el precio de Bs. 184 por QQ, y para Santa Cruz, estabilidad consecutivamente de Bs. 179,4 por QQ. Proveniente de Santa Cruz.

**Fuente: OAP-MDRyT**

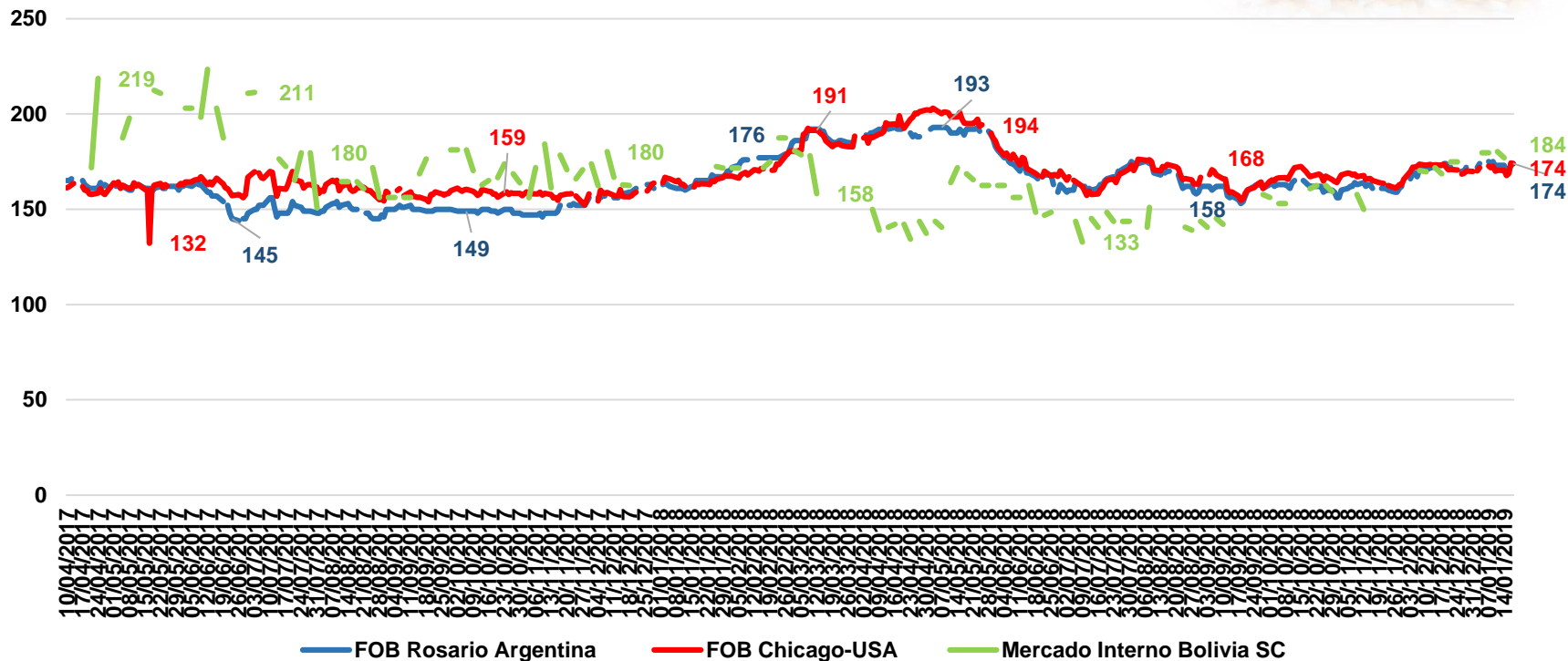


# COMPORTAMIENTO DE PRECIOS INTERNACIONALES Y NACIONALES

SEMANA 03

**La Paz 21 de Enero 2019**

# Precio de Maíz Amarillo Duro (En Dólares por tonelada)



## VARIACIÓN PORCENTUAL DE PRECIOS,

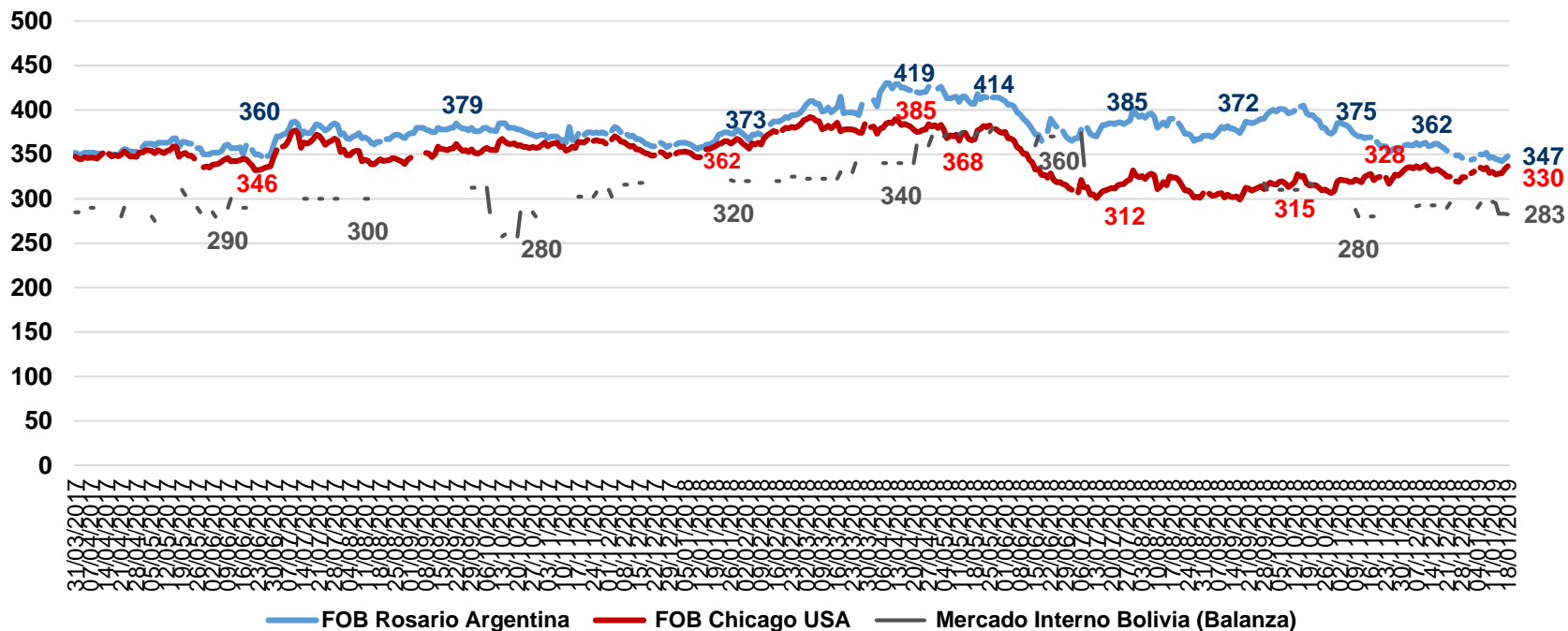
	VIERNES 11-ene-19	VIERNES 18-ene-19	VARIACIÓN %
ROSARIO	173	174	0,6
CHICAGO	170	174	2,1
BOLIVIA (Sta. Cruz.)	180	184	2,1

Según ODEPA y MINAGRI, mencionan que existieron variaciones durante la semana registrándose un aumento en el precio para el fin de semana de US\$ 173 a US\$ 174 por Ton, en Rosario. Para Chicago subieron los precios, de US\$ 170 a US\$ 174 por Ton. Santa Cruz – Bolivia, registró una subida en el precio de US\$ 180 a US\$ 184 por ton.

**Nota.-** Los precios del Grano de Maíz en Santa Cruz – Bolivia, son cotizados en Balanza.

Fuente: OAP-MDRyT, ODEPA con información de bolsas, Reuters y Mercado de Liniers.

# Precio de Soya (En Dólares por tonelada)



## VARIACIÓN PORCENTUAL DE PRECIOS ÚLTIMA SEMANA

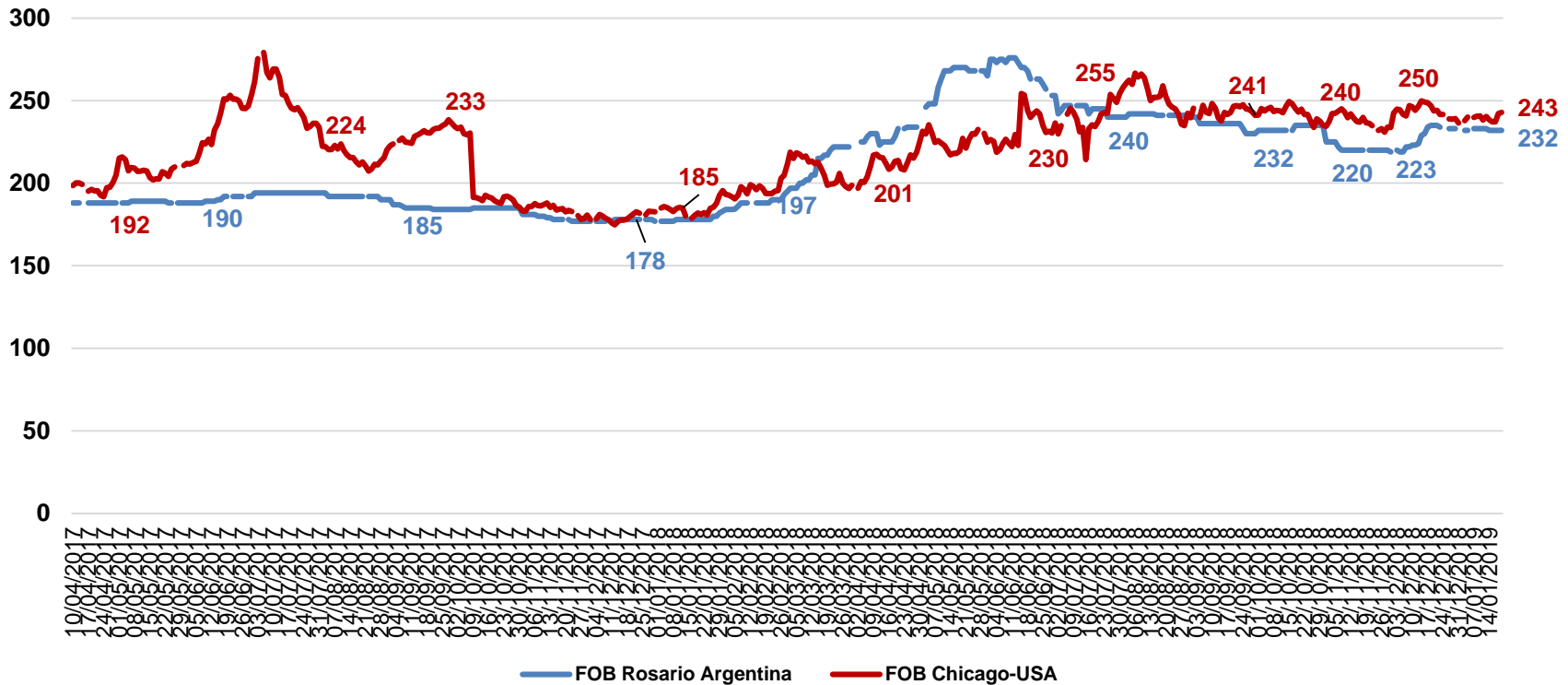
	VIERNES 11-ene-19	VIERNES 18-ene-19	VARIACIÓN %
ROSARIO	347	348	0,3
CHICAGO	330	337	2,1
BOLIVIA (Sta. Cruz.)	297	283	-4,7

Según ODEPA y MINAGRI, mencionan que los reportes de precios terminaron con una alza en el precios para los puertos Argentinos de US\$ 347 a US\$ 348 por Ton. Para Chicago subio el precio de US\$ 330 a US\$ 337 por Ton. Para Santa Cruz – Bolivia, bajo el precio en balanza publica de Montero de US\$ 297 a US\$ 283.

**Nota.-** La cotización de la soya es Montero Santa Cruz - Bolivia

Fuente: OAP-MDRyT, ODEPA con información de bolsas, Reuters y Mercado de Liniers.

# Precio de Trigo (En Dólares por tonelada)



## VARIACIÓN PORCENTUAL DE PRECIOS ÚLTIMA SEMANA

	VIERNES 11-ene-19	VIERNES 18-ene-19	VARIACIÓN %
ROSARIO	233	232	-0,4
CHICAGO	240	243	1,3

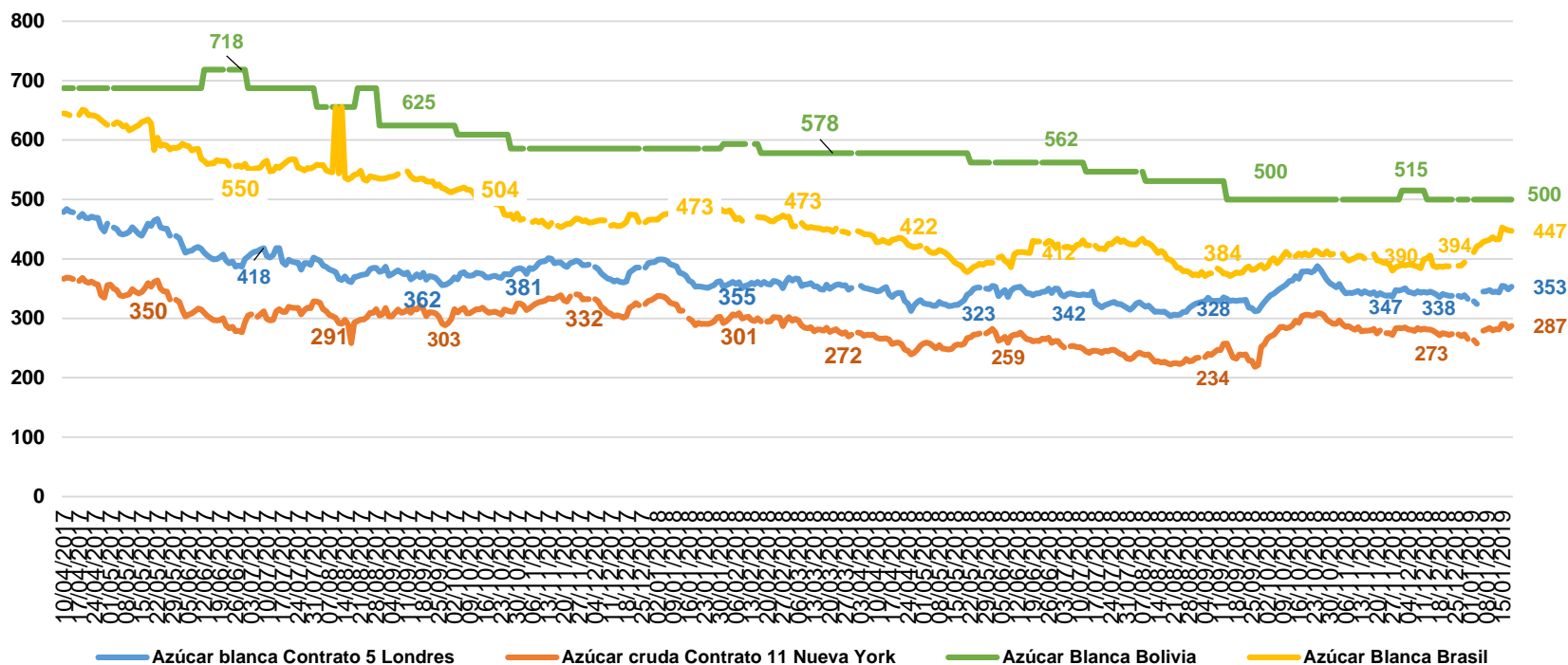
Según la ODEPA y MINAGRI, mencionan que existen cambio en los precios durante la semana llegando a registrarse baja de precios de US\$ 233 a US\$ 232 por Ton, para los puertos Argentinos. Para Chicago, se registro alza de precios, de US\$ 240 a US\$ 243. Los futuros de trigo operaron al alza por compras técnicas siguiendo la tendencia alcista de la soja.

**Nota.-** En Santa Cruz – Bolivia, no existen ofertas de precios debido, a que el grano es destinado a Molineras para el abastecimiento interno de subproductos.

Fuente: OAP-MDRyT, BCR (Bolsa de Comercio de Rosario), Argentina.



# Precio de Azúcar (En Dólares por tonelada)



## VARIACIÓN PORCENTUAL DE PRECIOS ULTIMA SEMANA

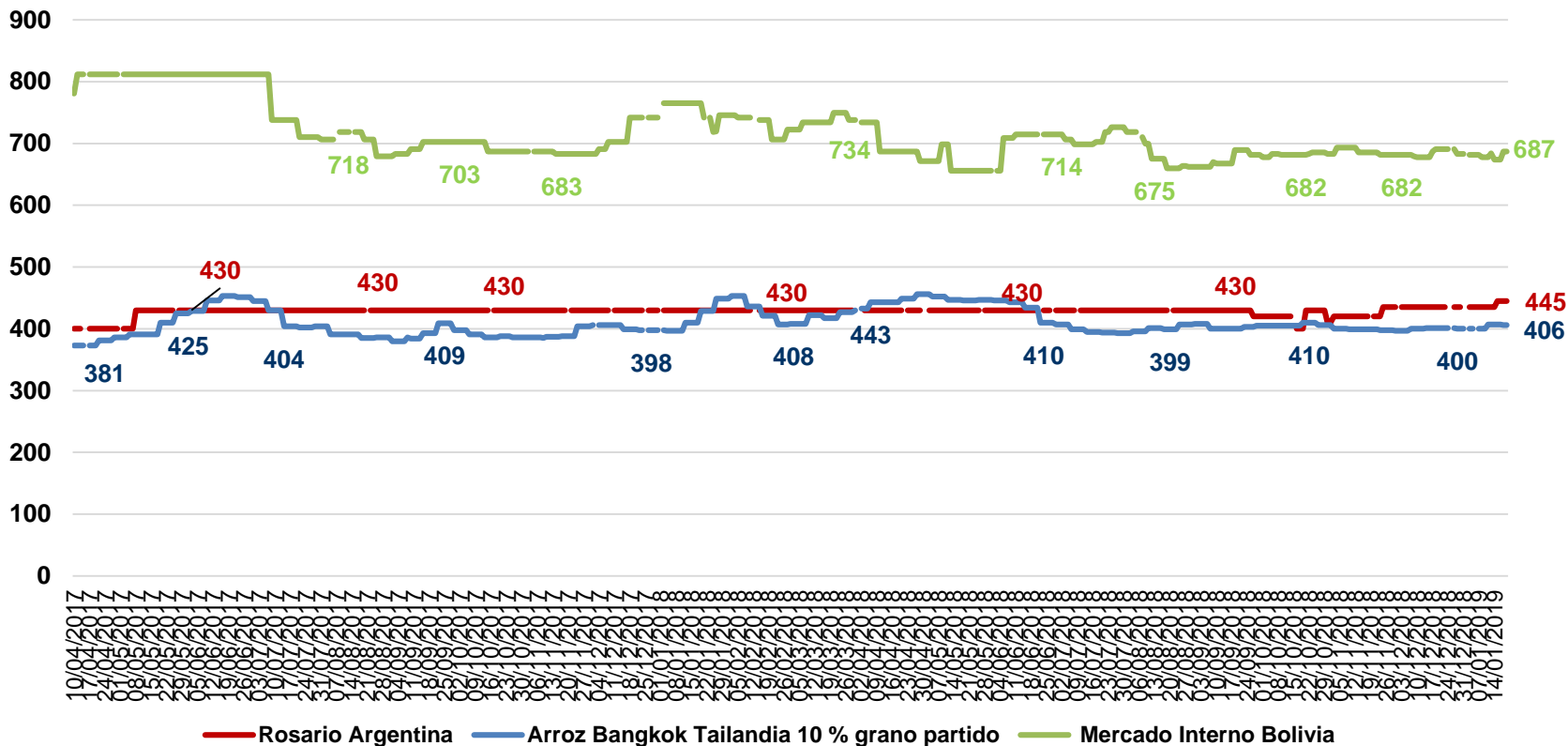
	VIERNES 11-ene-19	VIERNES 18-ene-19	VARIACIÓN %
LONDRES	345	353	2,3
NUEVA YORK	282	287	1,8
BOLIVIA (Sta. Cruz.)	500	500	0,0
Brasil Sao Paulo	433	447	3,2

Según ODEPA, en Londres, el comportamiento de precios muestran variaciones que tenencia a subidas en los precios estableciéndose de US\$ 345 a US\$ 353 por Ton. Para Nueva York, se alzo en sus precios de US\$ 282 a US\$ 287 por Ton. Mientras estabilidad en el precio para Santa Cruz – Bolivia US\$ 500 por Ton. Y alza en los precios para Brasil, de US\$ 433 a US\$ 447 por Ton.

**Nota.-** Los precios registrados en Santa Cruz – Bolivia y Brasil, son reportes en mercado mayorista.

Fuente: OAP-MDRyT, ODEPA con información de bolsas, Reuters y Mercado de Liniers.

# FOB Bangkok Tailandia y Nacional 10% grano partido (En Dólares por tonelada)



## VARIACIÓN PORCENTUAL DE PRECIOS,

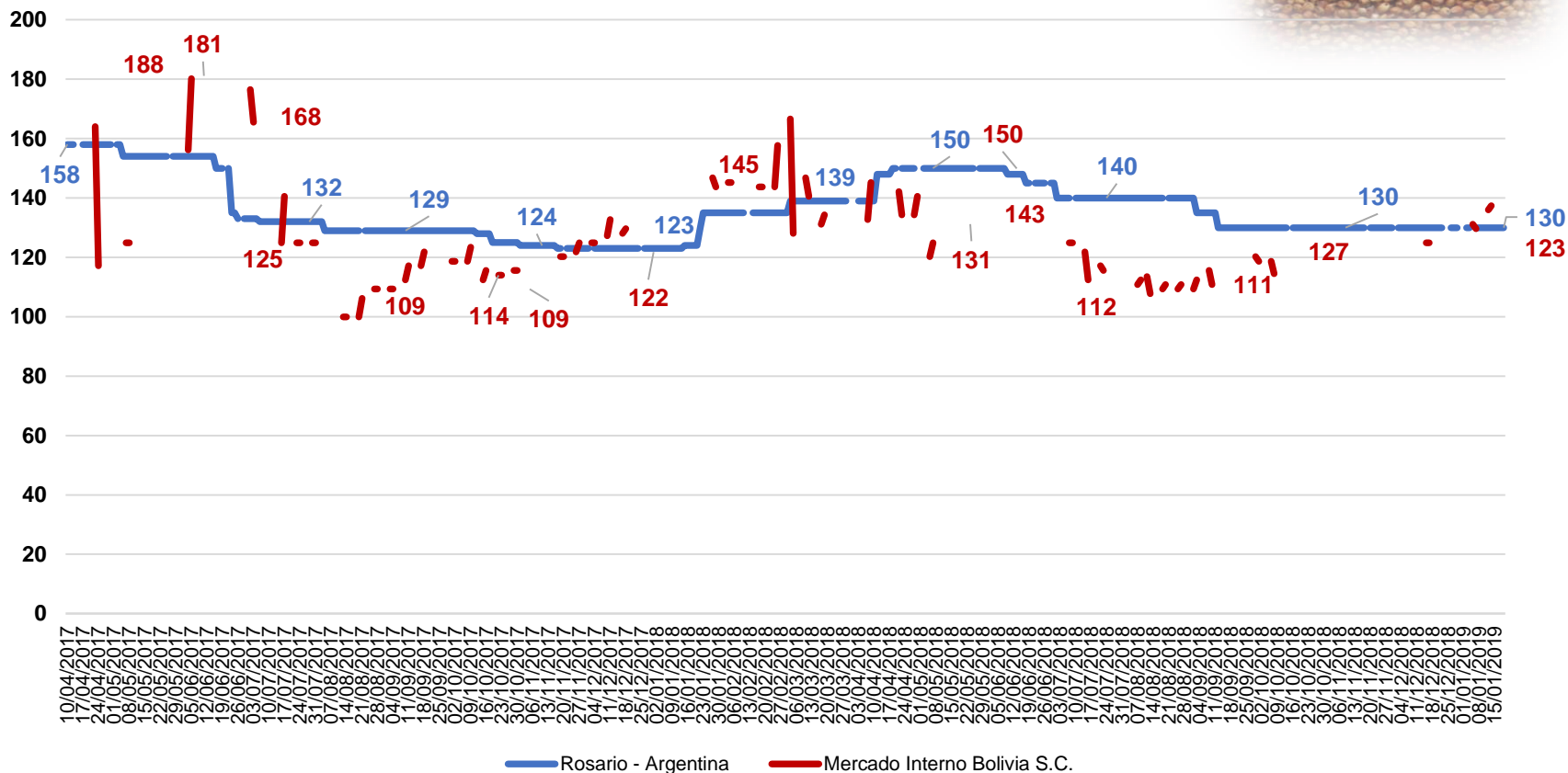
	VIERNES 04-ene-19	VIERNES 11-ene-19	VARIACIÓN %
ROSARIO ARG	435	445	2,3
BANGKOK	407	406	-0,2
BOLIVIA (Sta. Cruz.)	684	687	0,4

Según el histórico de precios de ODEPA y MINAGRI, durante la semana registraron los siguientes precios: para Rosario - Argentina, el precio se incremento de US\$ 435 a US\$ 445 por Tn. Para Bangkok - Tailandia, una leve bajada en el precio de US\$ 407 a US\$ 406 por Ton. Para Santa Cruz – Bolivia, registró ascenso leve en el precio de US\$ 684 a US\$ 687 por Ton.

**Nota.-** Los precios registrados en Santa Cruz – Bolivia, son reportes en mercado mayorista.

Fuente: OAP-MDRyT, BCR y ODEPA con información de bolsas, Reuters y Mercado de Liniers.

# Precio de Sorgo en grano (En Dólares por tonelada)



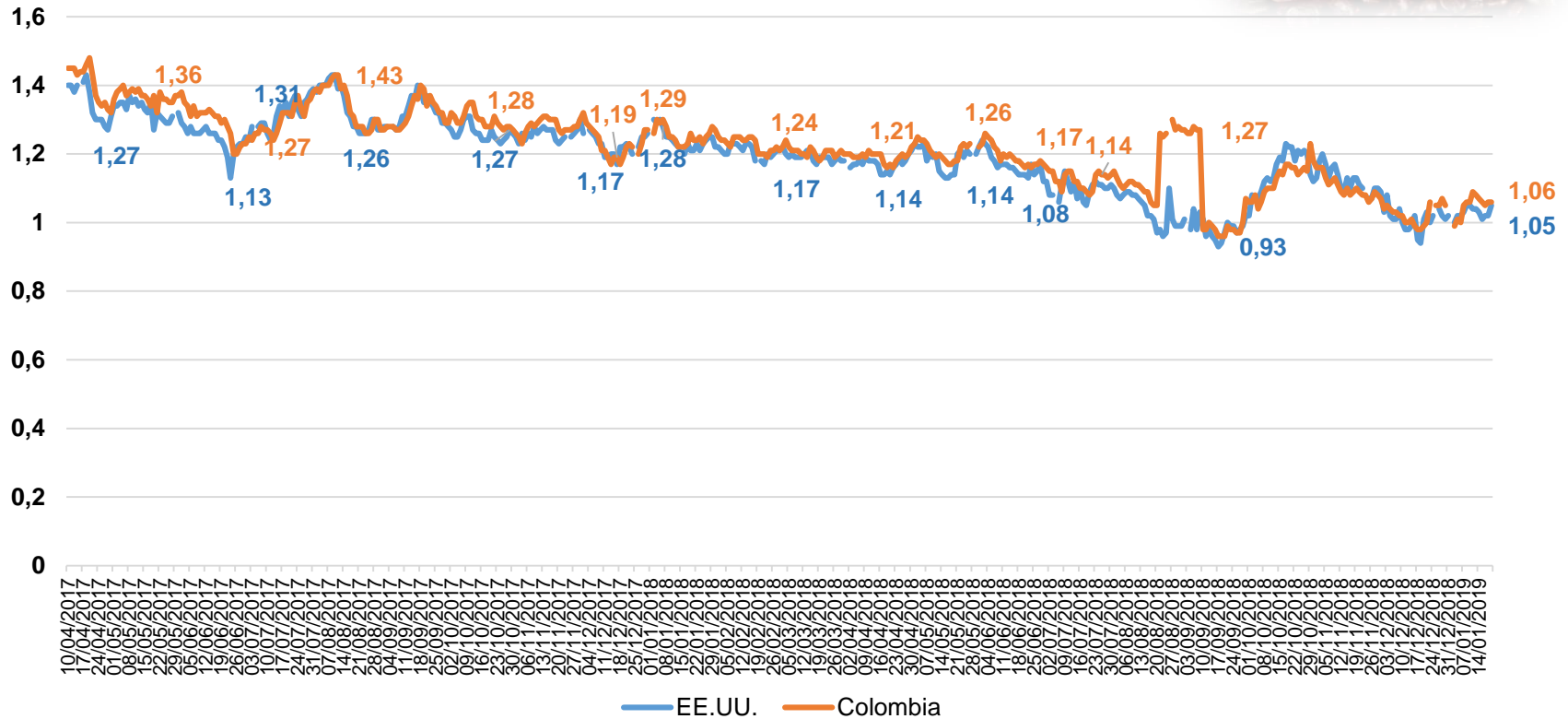
	VIERNES 11-ene-19	VIERNES 18-ene-19	VARIACIÓN %
Rosario Argentina	130	130	0,0
Santa Cruz Bolivia	136	123	-9,6

Según los registros históricos de MINAGRI, indican los precios para los puertos Argentinos, mantiene los precios de US\$ 130 por Ton. Para Santa Cruz – Bolivia se reporto un descenso en el precio de US\$ 136 a US\$ 123 por Ton.

**Nota.-** Los precios del Grano de Sorgo en Santa Cruz (Montero) – Bolivia, son cotizados en Balanza.

Fuente: OAP-MDRyT, Minagri "Dirección de Mercados Agroalimentarios-Argentina"

# Precio de Café en grano contrato EEUU (En Dólares por libra)



## VARIACIÓN PORCENTUAL DE PRECIOS ULTIMA SEMANA

	VIERNES 11-ene-19	VIERNES 18-ene-19	VARIACIÓN %
EE.UU	1,04	1,05	1,0
COLOMBIA	1,08	1,06	-1,9

Según los registros de (PORTAL DE CAFÉ COLOMBIA) y FNCC e ICO, mencionan que los precios del Café en EE.UU. Mostró variaciones de alza leve estableciéndose de US\$ 1,04 a US\$ 1,05 por Lb. Y para Colombia, se registro un descenso del precio de US\$ 1,08 a US\$ 1,06 por Lb.

Fuente: OAP-MDRyT, INVESTING (Datos históricos del cafe), FNCC (Federación Nal. Cafeteros Colombia).