



ESTADO PLURINACIONAL DE BOLIVIA



Observatorio  
Agroambiental y  
Productivo



MINISTERIO DE DESARROLLO  
**RURAL Y TIERRAS**

*Agricultura Sostenible para la  
Soberanía Alimentaria*

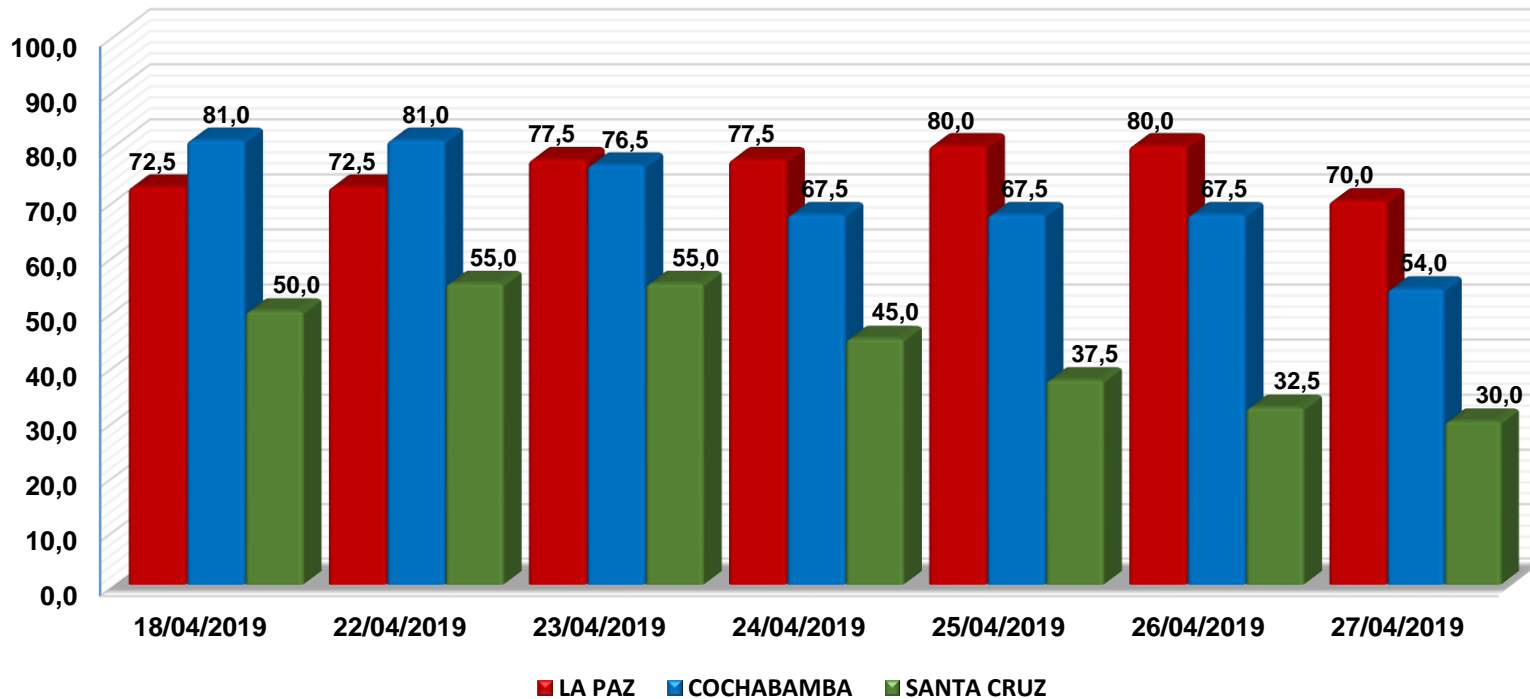
# COMPORTAMIENTO DE PRECIOS MAYORISTAS DE PRODUCTOS AGROPECUARIOS EN EL EJE TRONCAL

## Semana 17/2019

Del 20 al 27 de abril

La Paz, 29 de Abril 2019

# Tomate Perita Híbrido (Mediano) (Bolivianos / 45 Libras)

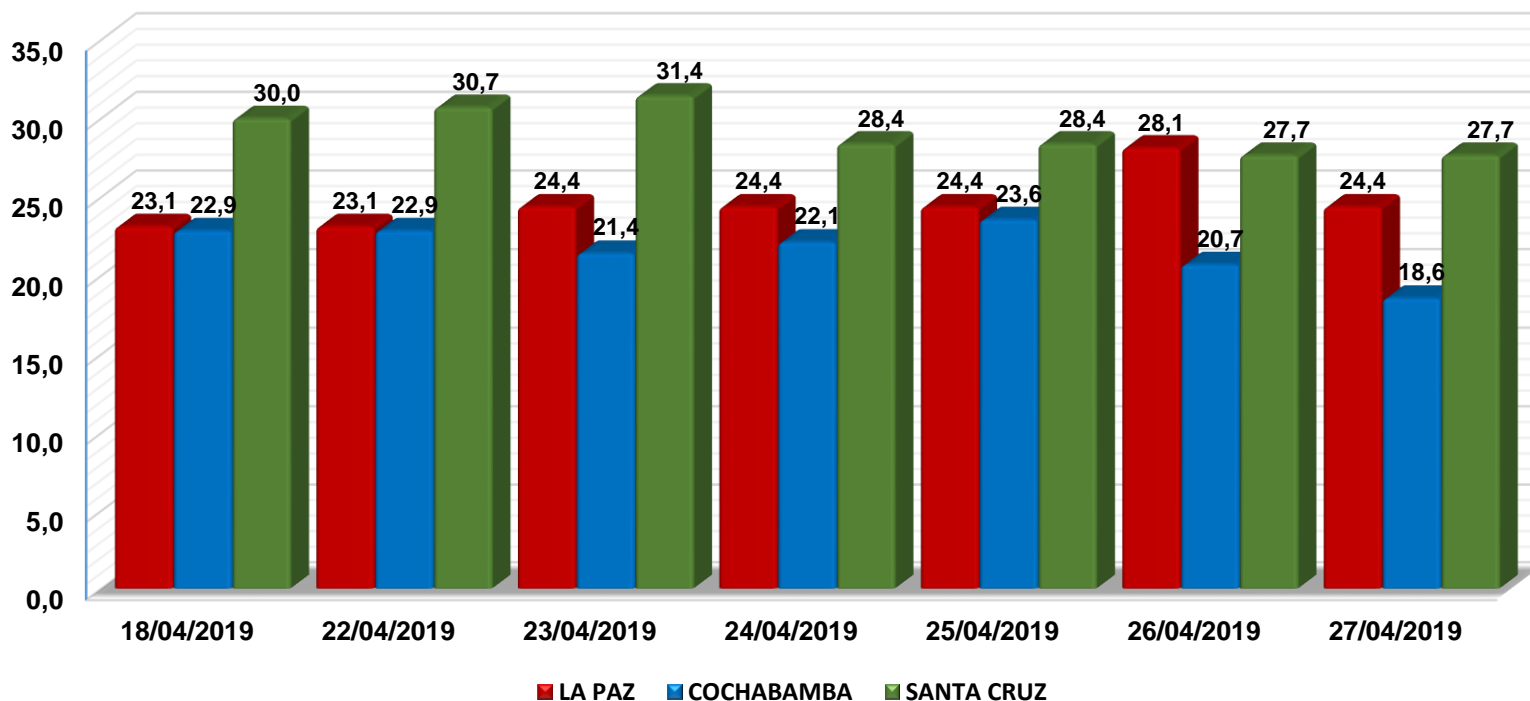


## VARIACION PORCENTUAL DE PRECIOS

CIUDAD	SABADO 18-ABR-19	SABADO 27 -MAR-19	VARIACIÓN %
LA PAZ	72,5	70,0	-3,4
COCHABAMBA	81,0	54,0	-33,3
SANTA CRUZ	50,0	30,0	-40,0

En relación a la semana pasada; **La Paz y Cochabamba** registran un descenso de **3,4%** y **33,3%** respectivamente, debido al buen abastecimiento del producto que ingresó desde los municipios de Palca, Cochabamba y Tarija. Para el mercado de Cochabamba ingresó desde los municipios de Omereque, Mizque y Santa Cruz (Saipina). En **Santa Cruz** se registra un descenso de **40%** debido a la alta oferta desde las zonas de producción donde esta semana la disminuyeron la cantidad de cosecha, mismos que ingresan desde Pampa grande y Mairana.

# Zanahoria Chantenay (Bolivianos / Arroba)

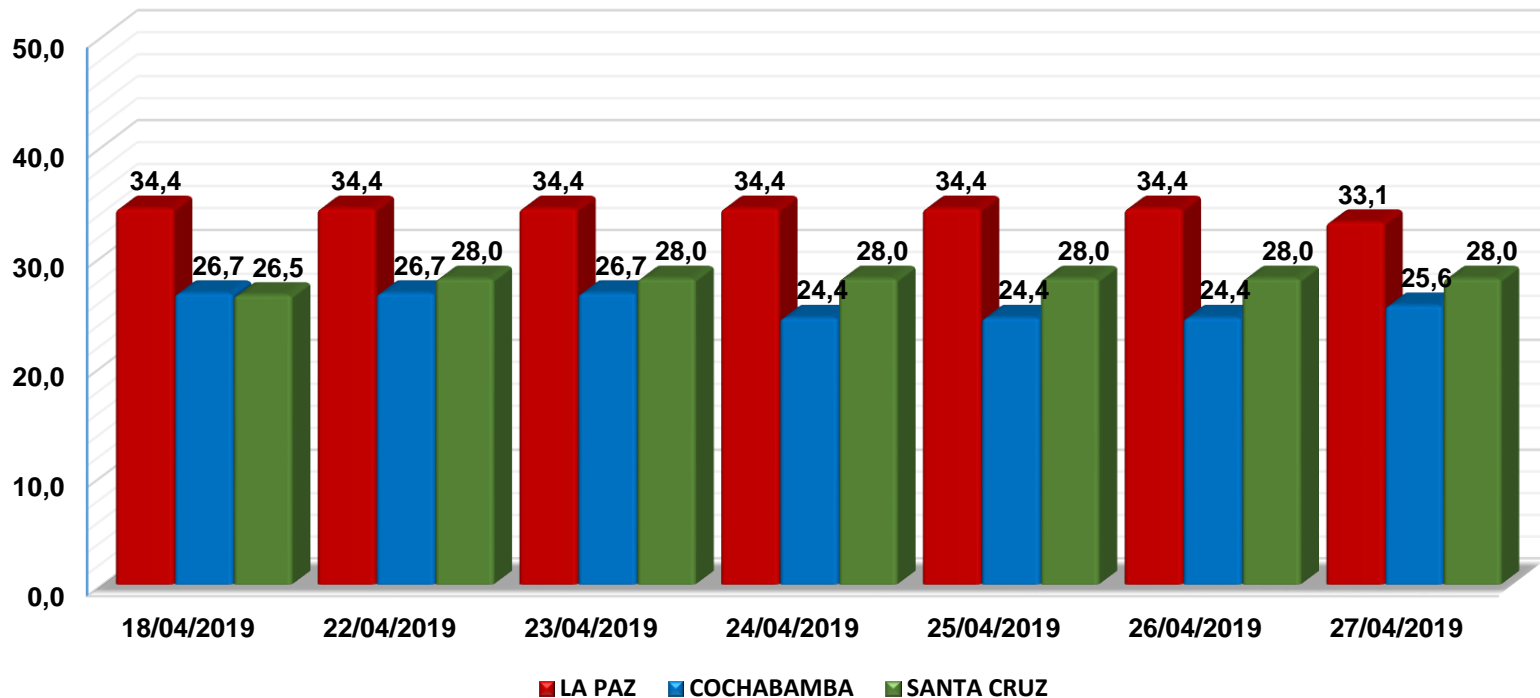


## VARIACION PORCENTUAL DE PRECIOS

CIUDAD	SABADO 18-ABR-19	SABADO 27 -MAR-19	VARIACIÓN %
LA PAZ	23,1	24,4	5,4
COCHABAMBA	22,9	18,6	-18,8
SANTA CRUZ	30,0	27,7	-7,8

En relación a la semana pasada; **La Paz** registra un incremento de **5,4%** debido al ingreso de producto fresco desde Oruro. En **Cochabamba y Santa Cruz** se registra un descenso de **18,8%** y **7,8%** por el buen abastecimiento del producto que llega desde los municipios de Capinota para Cochabamba, y desde Comarapa para Santa Cruz. También todo el eje troncal se abasteció de Oruro.

# Papa Huaycha o Imilla (Bolivianos / Arroba)

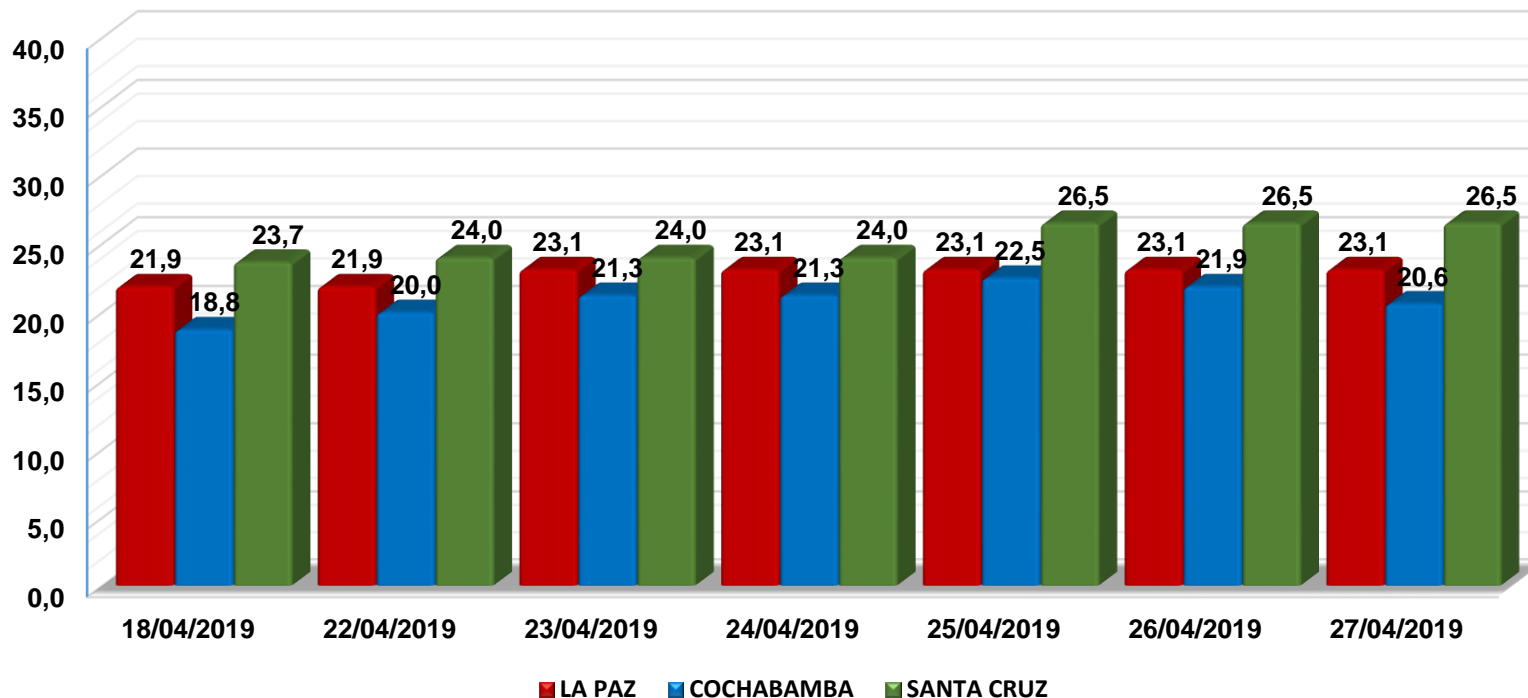


## VARIACION PORCENTUAL DE PRECIOS

CIUDAD	SABADO 18-ABR-19	SABADO 27 -MAR-19	VARIACIÓN %
LA PAZ	34,4	33,1	-3,6
COCHABAMBA	26,7	25,6	-4,2
SANTA CRUZ	26,5	28,0	5,7

En relación a la semana pasada; **Santa Cruz** registra un incremento de **5.7%** por la buena calidad del producto que ingresó desde Cochabamba (Araní, Tiraque, y Pocona). En **La Paz y Cochabamba** se registra un descenso de **3,6% y 4.2%** debido al buen abastecimiento del producto proveniente desde Sorata y Cochabamba (Tiraque) para abastecer a La Paz, y para Cochabamba se abasteció desde sus municipios Morochata, Sacaba y Tiraque.

# Cebolla Cabeza (Mediana) (Bolivianos / Arroba)

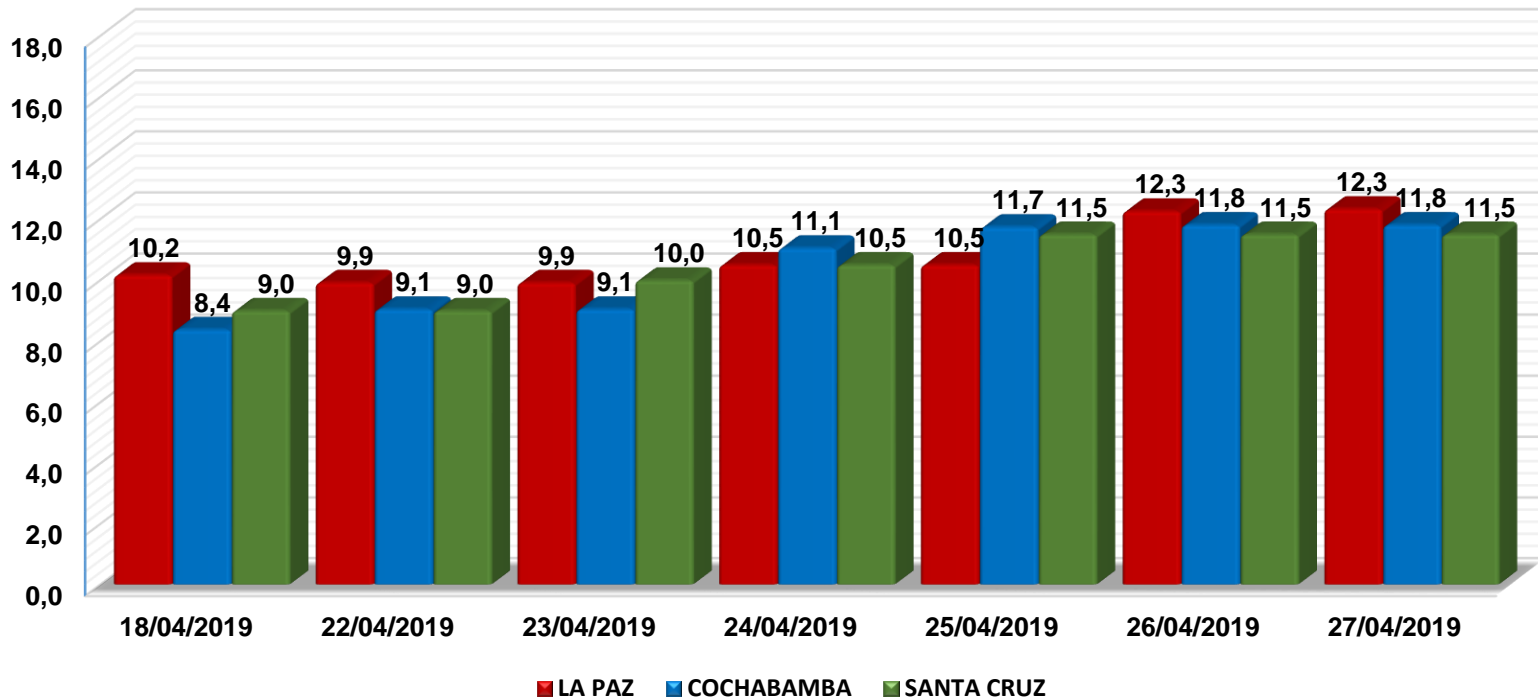


## VARIACION PORCENTUAL DE PRECIOS

CIUDAD	SABADO 18-ABR-19	SABADO 27 -MAR-19	VARIACIÓN %
LA PAZ	21,9	23,1	5,7
COCHABAMBA	18,8	20,6	10,0
SANTA CRUZ	23,7	26,5	12,0

En relación a la semana pasada; **La Paz, Cochabamba y Santa Cruz** registran un descenso desde **5,7%** hasta **12,0%** debido al nuevo ingreso de producto fresco de buena calidad, abasteciéndose desde Oruro y Chuquisaca (Culpina).

# Carne de Pollo Entero eviscerado (Bolivianos / Kilogramo)

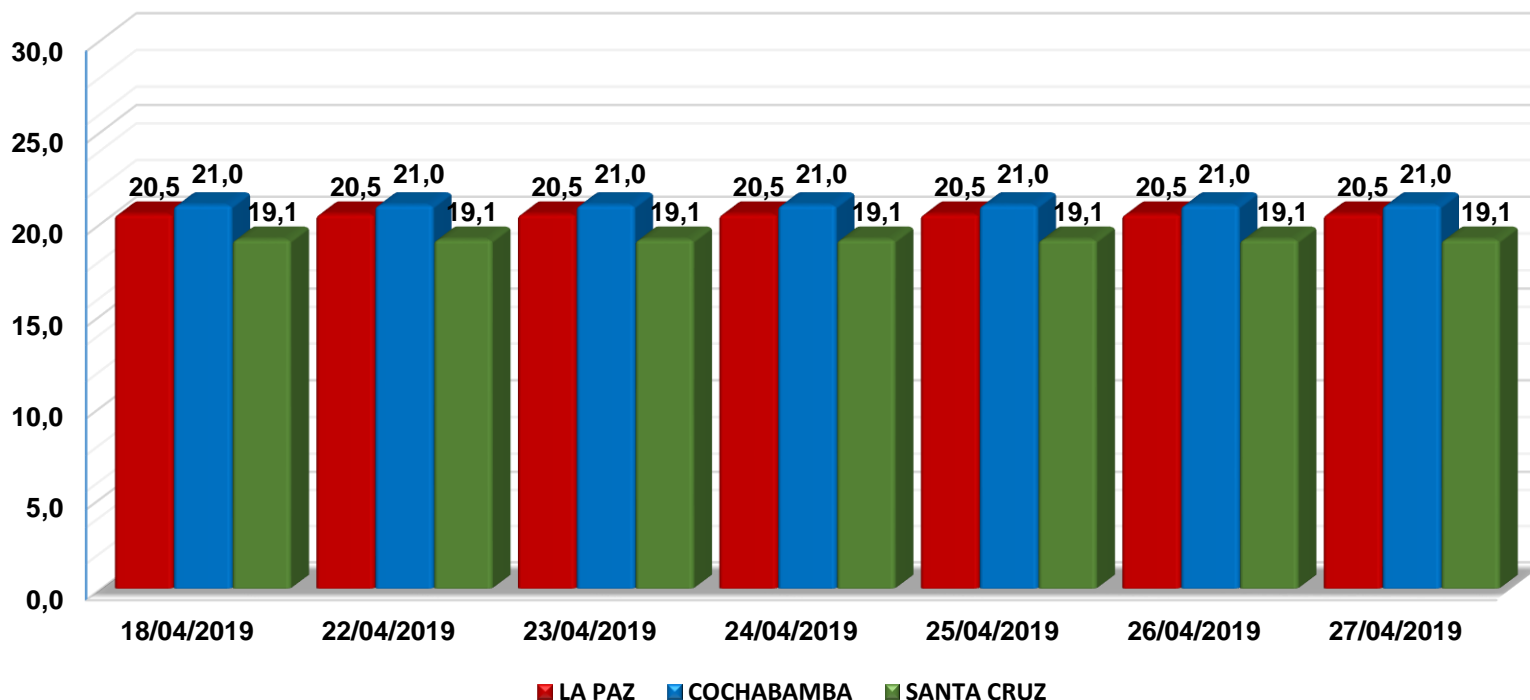


## VARIACION PORCENTUAL DE PRECIOS

CIUDAD	SABADO 18-ABR-19	SABADO 27 -MAR-19	VARIACIÓN %
LA PAZ	10,2	12,3	21,2
COCHABAMBA	8,4	11,8	40,9
SANTA CRUZ	9,0	11,5	27,8

En relación a la semana pasada; **La Paz, Cochabamba y Santa Cruz** registran un incremento desde **21,2%** hasta **40,9%** esto debido a que la cantidad de aves vivas en granjas pequeñas se redujo, ocasionando un bajo nivel de oferta de pollo en los centros de abasto mayorista y minorista. Donde Cochabamba y Santa Cruz son los principales productores de carne de pollo a nivel nacional.

# Carne de Res en gancho (Bolivianos / Kilogramo)



## VARIACION PORCENTUAL DE PRECIOS

CIUDAD	SABADO 18-ABR-19	SABADO 27 -MAR-19	VARIACIÓN %
LA PAZ	20,5	20,5	0,0
COCHABAMBA	21,0	21,0	0,0
SANTA CRUZ	19,1	19,1	0,0

En relación a la semana pasada; **La Paz, Cochabamba y Santa Cruz** registran un comportamiento estable en los principales centro de abasto. Santa Cruz y Beni (San Borja) son los principales productores de este producto a nivel nacional.



ESTADO PLURINACIONAL DE BOLIVIA



Observatorio  
Agroambiental y  
Productivo



MINISTERIO DE DESARROLLO  
**RURAL Y TIERRAS**

*Agricultura Sostenible para la  
Soberanía Alimentaria*

# COMPORTAMIENTO DE PRECIOS Y ABASTECIMIENTO DE GRANOS Y AGRO INDUSTRIALES EN EL EJE TRONCAL

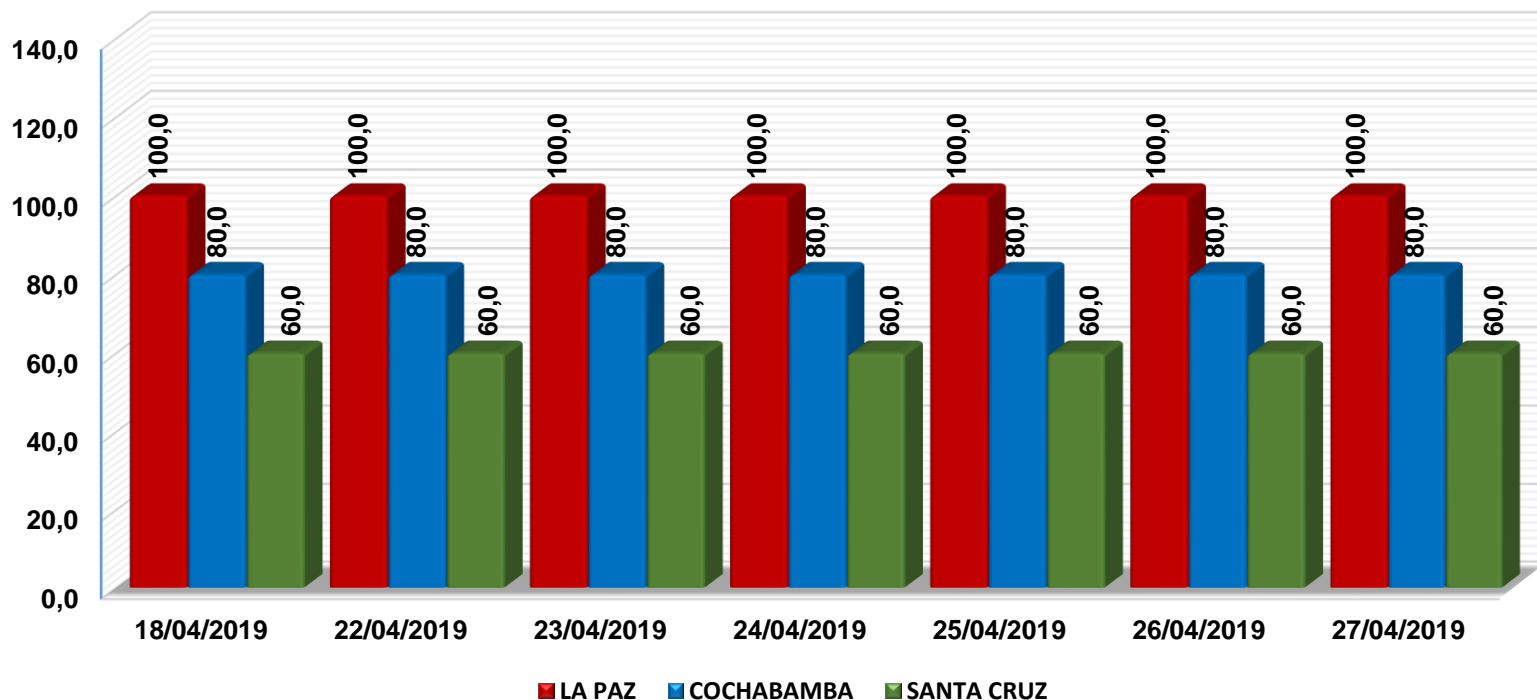
## Semana 17/2019

Del 20 al 27 de abril

La Paz, 29 de abril 2019



# Maíz Amarillo Duro (Bolivianos / 46 Kilogramos)

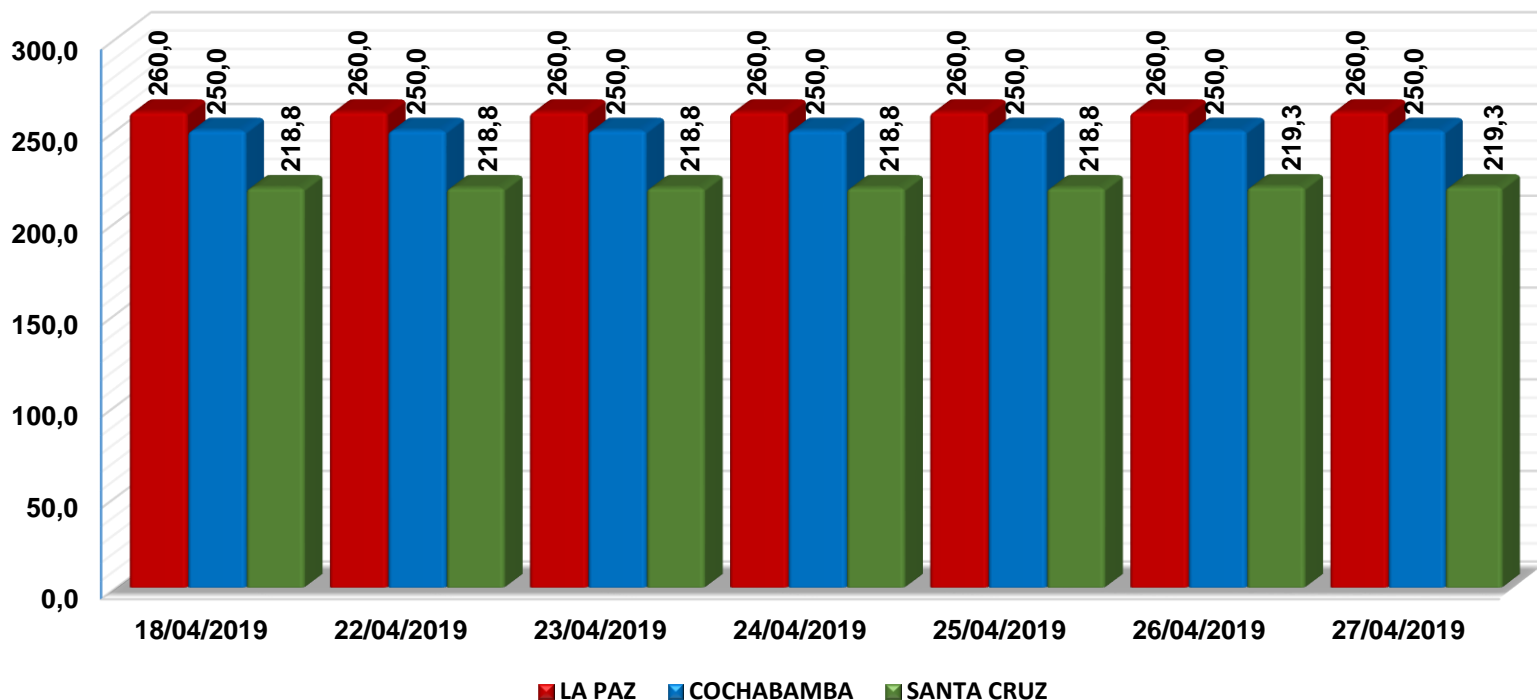


## VARIACION PORCENTUAL DE PRECIOS

CIUDAD	SABADO 18-ABR-19	SABADO 27 -MAR-19	VARIACIÓN %
LA PAZ	100,0	100,0	0,0
COCHABAMBA	80,0	80,0	0,0
SANTA CRUZ	60,0	60,0	0,0

En relación a la semana pasada; **La Paz, Cochabamba y Santa Cruz** registran un comportamiento estable en los principales centro de abasto. Los municipios Cuatro Cañadas, San Julián y San Pedro pertenecientes a Santa Cruz son los principales productores de grano.

# Arroz de segunda Nacional (Bolivianos / 46 Kilogramos)

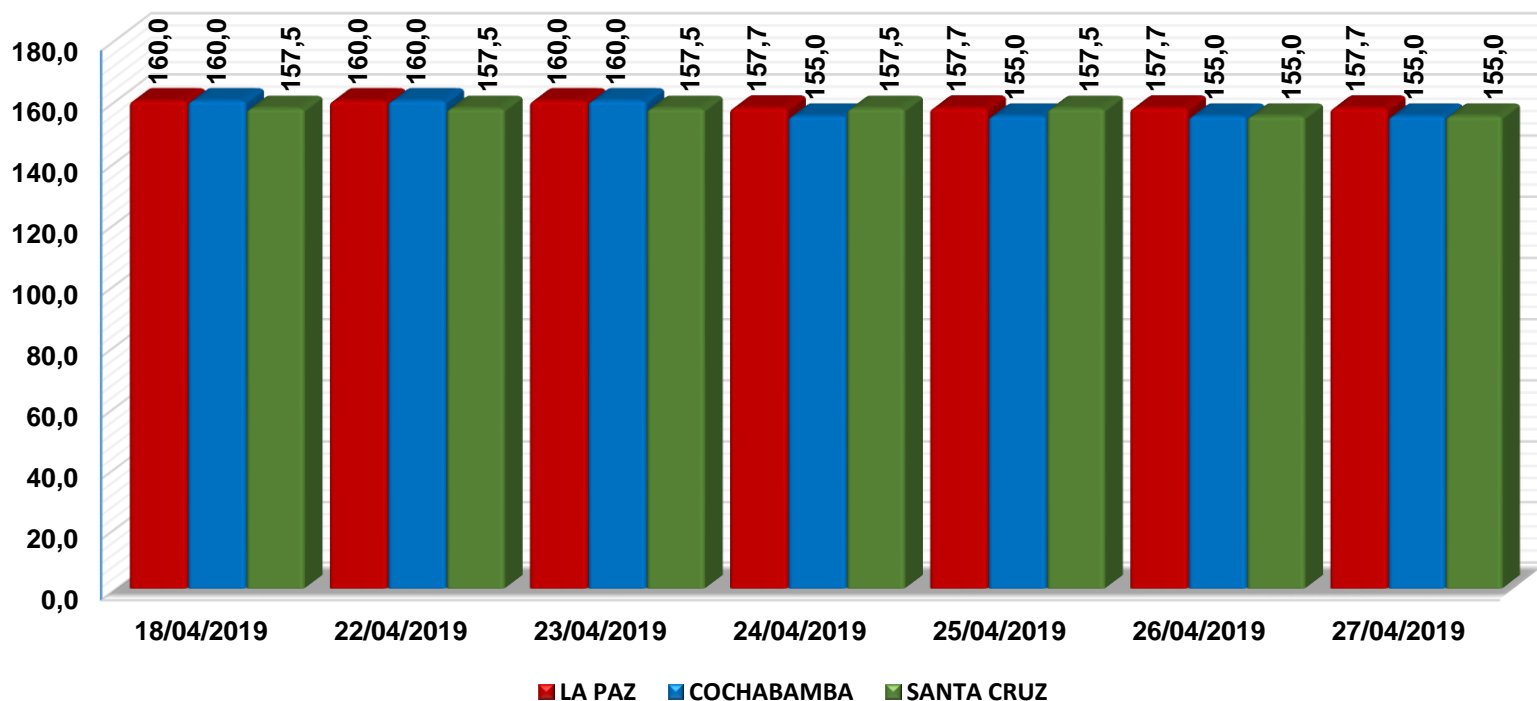


## VARIACION PORCENTUAL DE PRECIOS

CIUDAD	SABADO 18-ABR-19	SABADO 27 -MAR-19	VARIACIÓN %
LA PAZ	260,0	260,0	0,0
COCHABAMBA	250,0	250,0	0,0
SANTA CRUZ	218,8	219,3	0,2

En relación a la semana pasada; **Santa Cruz** registra un incremento de **0,2%** debido a la buena calidad del grano por la temporada de cosecha. **La Paz y Cochabamba**, se mantienen estables. Los municipios de San Julián, Montero, Yapacani y Okinawa Uno de Santa Cruz son los principales productores de este grano.

# Azúcar blanco Nacional (Bolivianos / 46 Kilogramos)

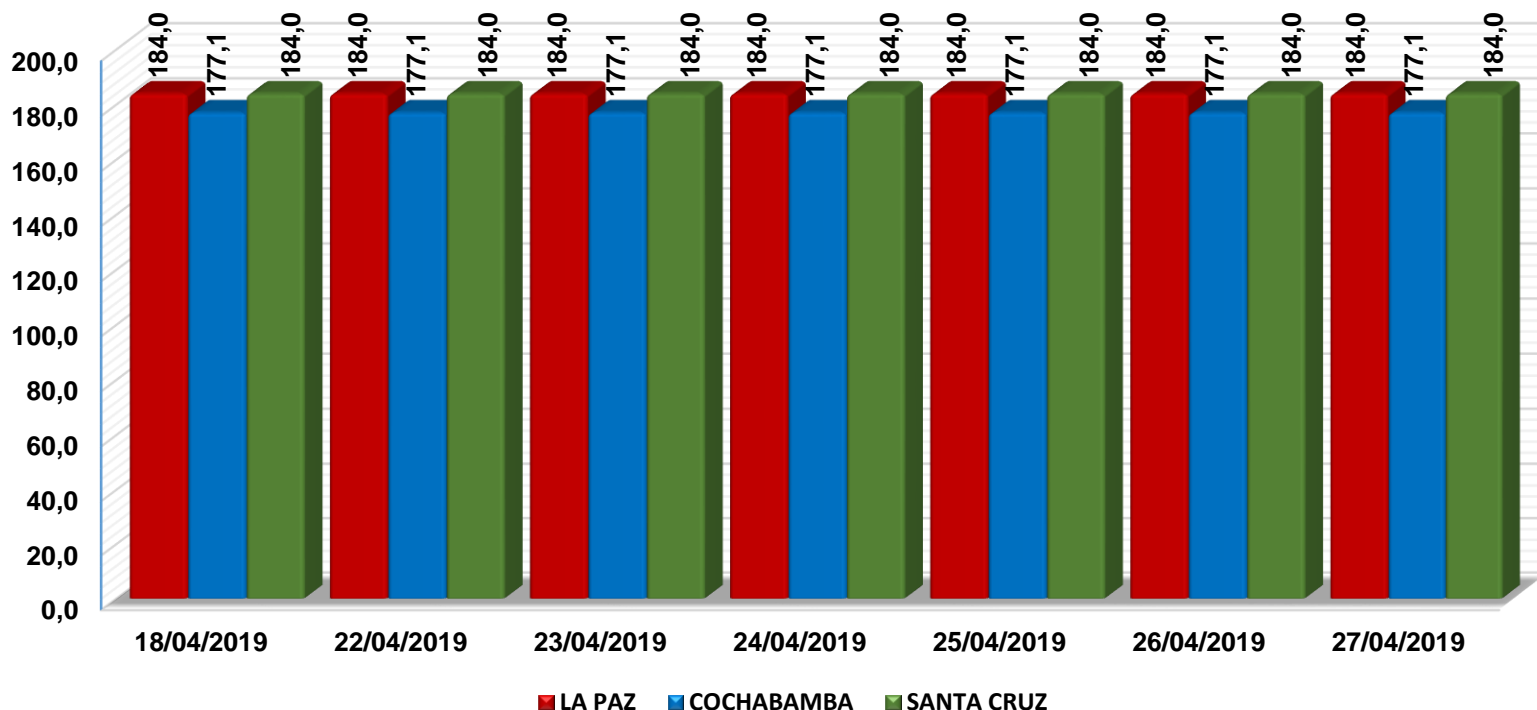


## VARIACION PORCENTUAL DE PRECIOS

CIUDAD	SABADO 18-ABR-19	SABADO 27-MAR-19	VARIACIÓN %
LA PAZ	160,0	157,7	-1,5
COCHABAMBA	160,0	155,0	-3,1
SANTA CRUZ	157,5	155,0	-1,6

En relación a la semana pasada; **La Paz, Cochabamba Santa Cruz** registran un leve descenso desde **1,5%** a **3,1** por el alto nivel de producción generando un alta oferta en los diferentes centros de abasto. Los municipios de Montero y Mineros perteneciente al departamento de Santa Cruz son los principales productores de este grano.

# Harina blanca Nacional (Bolivianos / 46 Kilogramos)



## VARIACION PORCENTUAL DE PRECIOS

CIUDAD	SABADO 18-ABR-19	SABADO 27-MAR-19	VARIACIÓN %
LA PAZ	184,0	184,0	0,0
COCHABAMBA	177,1	177,1	0,0
SANTA CRUZ	184,0	184,0	0,0

En relación a la semana pasada; **La Paz Cochabamba y Santa Cruz** tuvieron un comportamiento estable en los principales centros de abasto. El producto ingresa de El Alto para La Paz, de Colcapirhua para Cochabamba y Santa Cruz se abasteció a si mismo.



ESTADO PLURINACIONAL DE BOLIVIA



Observatorio  
Agroambiental y  
Productivo



MINISTERIO DE DESARROLLO  
**RURAL Y TIERRAS**

*Agricultura Sostenible para la  
Soberanía Alimentaria*

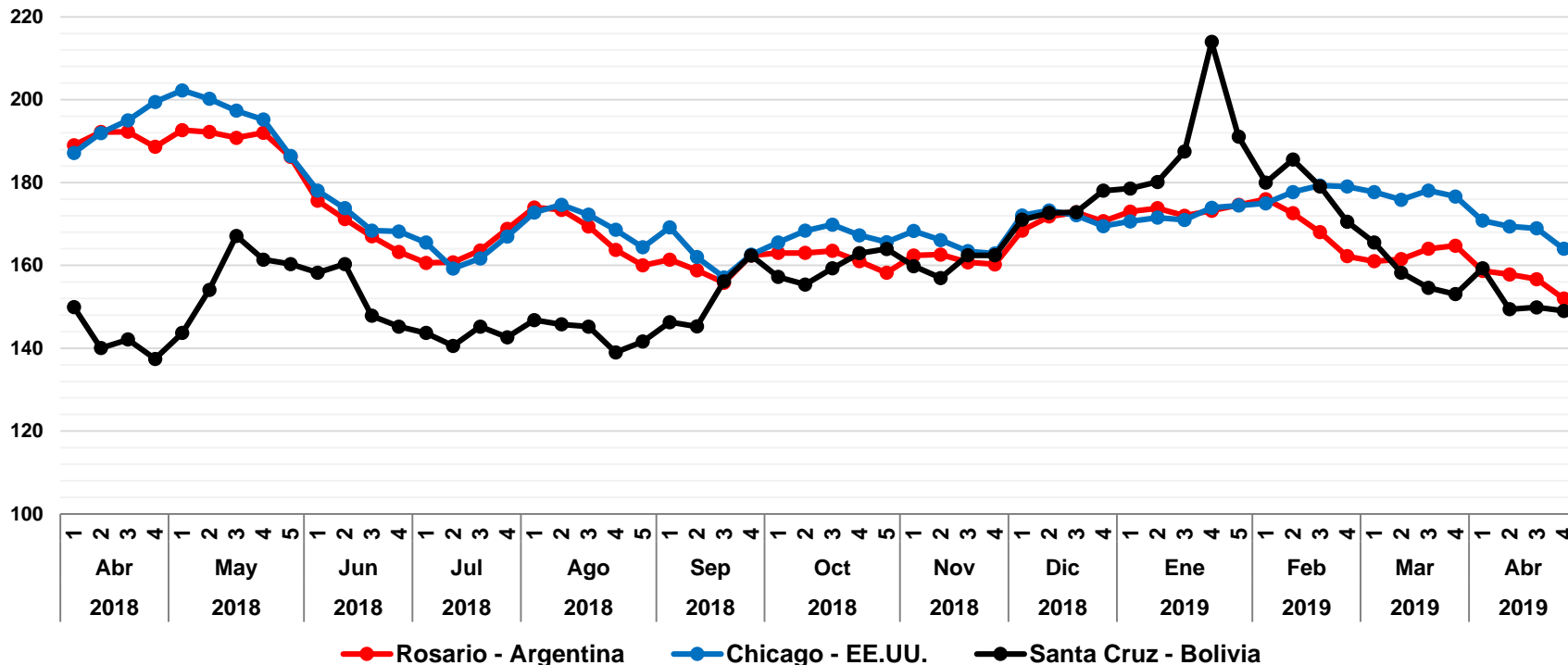
# COMPORTAMIENTO DE PRECIOS NACIONALES E INTERNACIONALES

## Semana 17/2019

Del 19 al 26 de abril

La Paz, 29 de abril 2019

# Maíz Amarillo Duro: Precio semanal (Dólares por Tonelada)



## VARIACION PORCENTUAL DE PRECIOS

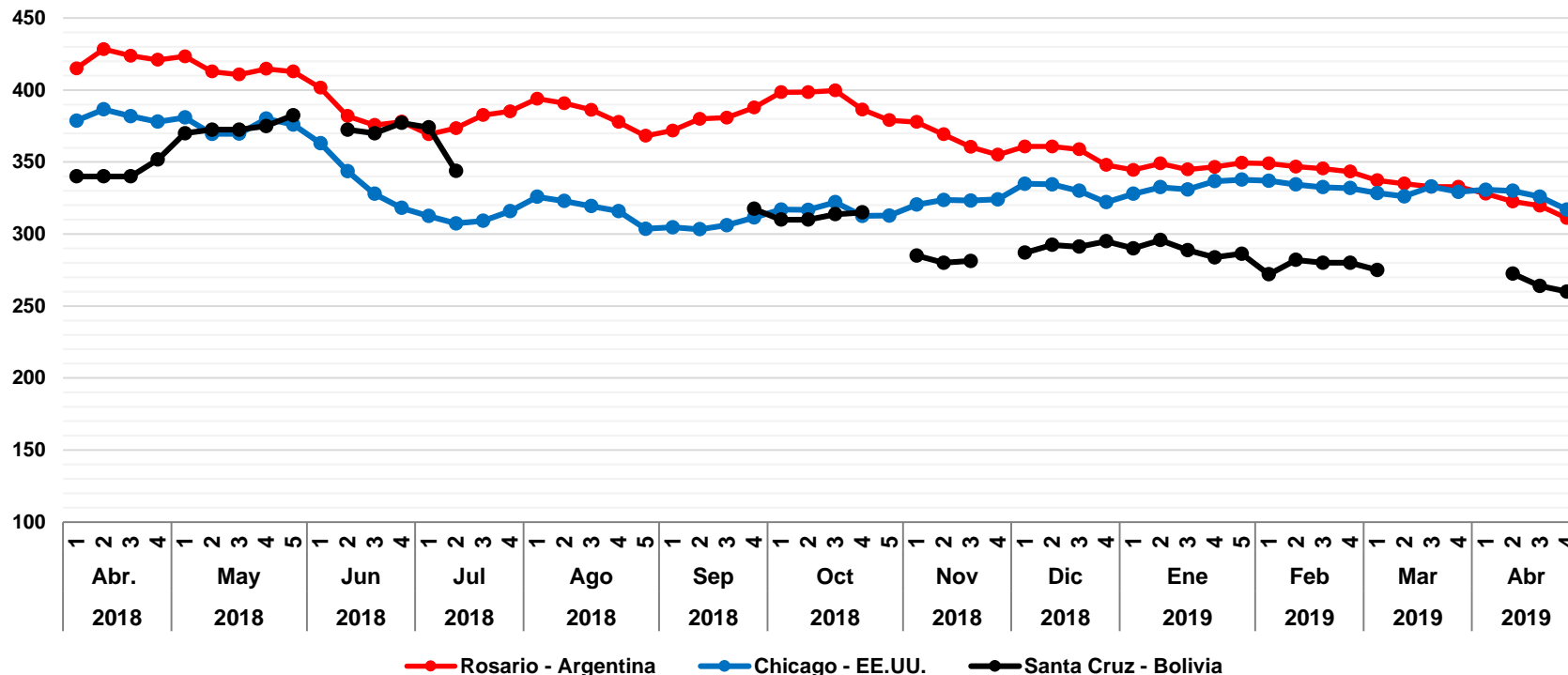
CIUDAD	VIERNES 19-ABR-18	VIERNES 26-ABR-19	VARIACIÓN %
Rosario	156,7	152,0	-3,0
Chicago	169,0	164,0	-2,9
Santa Cruz	149,9	149,0	-0,6

De acuerdo al reporte de **ODEPA** y **MINAGRI**, en relación a la semana anterior; **Rosario – Argentina** registra un descenso de **3,0%** a causa de los cambios que se observaron en el precio dólar, sin embargo los últimos días refleja una menor volatilidad. En **Chicago - EEUU** se observa un descenso de **2,9%** a causa de un retraso en la siembra, que comparada a la campaña anterior redujo el calculo del precio en la bolsa. En **Santa Cruz - Bolivia** se registra un descenso de **0,6%** debido a las constantes lluvias que afectan el grano cuando este es transportado..

Fuente: OAP - MDRyT; Oficina de Estudios y Políticas Agrarias (ODEPA) con información de bolsas, Reuters y Mercado de Liniers.

Nota.- Los productos cotizados son: Rosario – Maíz amarillo FOB; Chicago – Maíz Yellow N° 2 Golfo ; Santa Cruz - Maíz amarillo duro en balanza pública de Montero y la Guardia

# Soya en grano: Precio semanal (Dólares por Tonelada)



## VARIACION PORCENTUAL DE PRECIOS

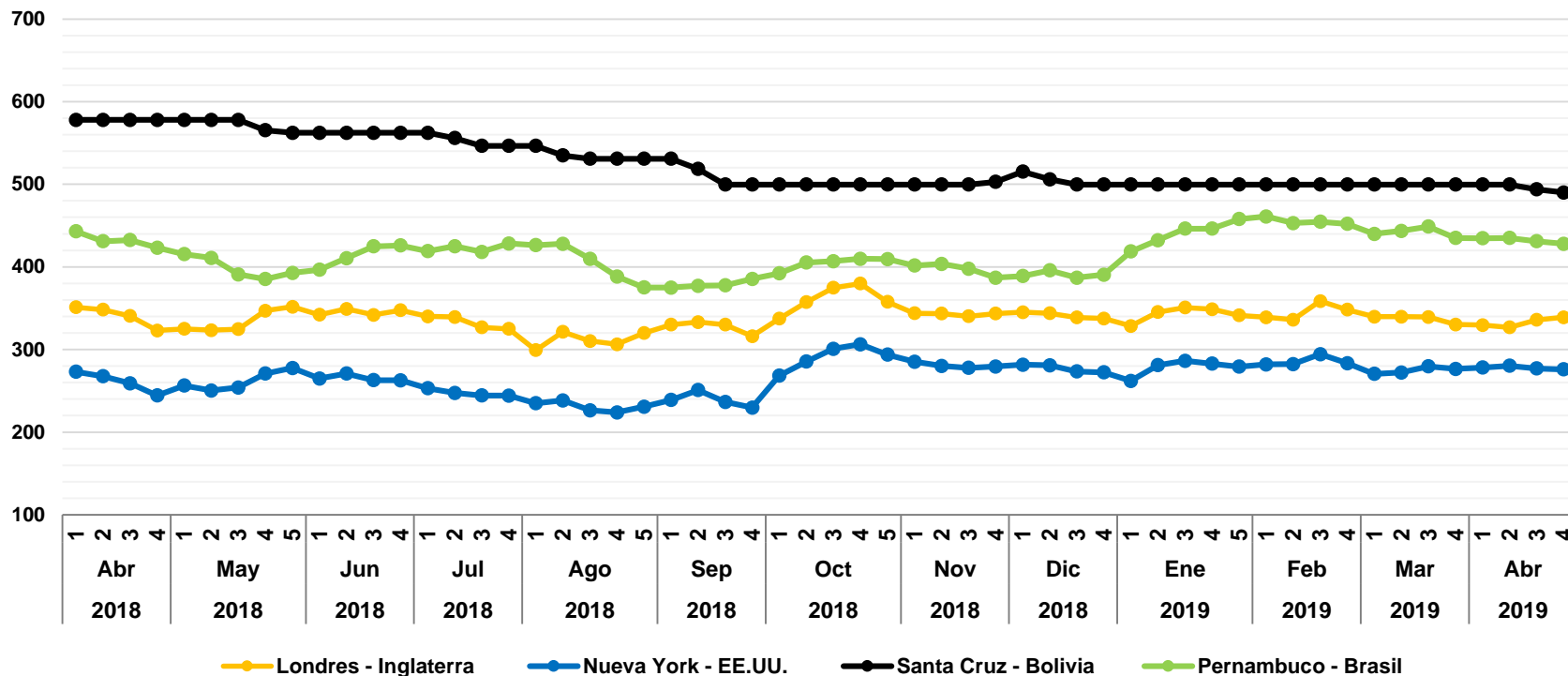
CIUDAD	VIERNES 19-ABR-18	VIERNES 26-ABR-19	VARIACIÓN %
Rosario	319,7	311,0	-2,7
Chicago	325,9	317,0	-2,7
Santa Cruz	264,0	260,0	-1,5

De acuerdo al reporte de **ODEPA** y **MINAGRI**, en relación a la semana anterior; **Rosario – Argentina** registra un descenso de **2.7%** a causa de la subida en el precio del dólar, sin embargo los últimos días se reflejo una menor volatilidad. En **Chicago – EEUU** registra un descenso de **2.7%** debido a la baja demanda por parte de China, que se encuentra a la espera de la próxima cosecha y rendimiento en Brasil. En **Santa Cruz - Bolivia** se registra un descenso de **1,5%** debido a la alta disponibilidad del producto por que esta en época de cosecha de este grano.

Fuente: OAP - MDRyT; Oficina de Estudios y Políticas Agrarias (ODEPA) con información de bolsas, Reuters y Mercado de Liniers.

Nota.- Los productos cotizados son: Rosario – Poroto de Soya FOB; Chicago – Poroto de Soya Yellow Nº 2; Santa Cruz - Grano de soya en balanza pública de Montero. NR: No reportó

# Azúcar: Precio semanal (Dólares por Tonelada)



## VARIACION PORCENTUAL DE PRECIOS

CIUDAD	VIERNES 19-ABR-18	VIERNES 26-ABR-19	VARIACIÓN %
Londres	336,0	339,0	0,9
Nueva York	277,1	276,0	-0,4
Santa Cruz	493,9	490,0	-0,8
Pernambuco	431,1	428,0	-0,7

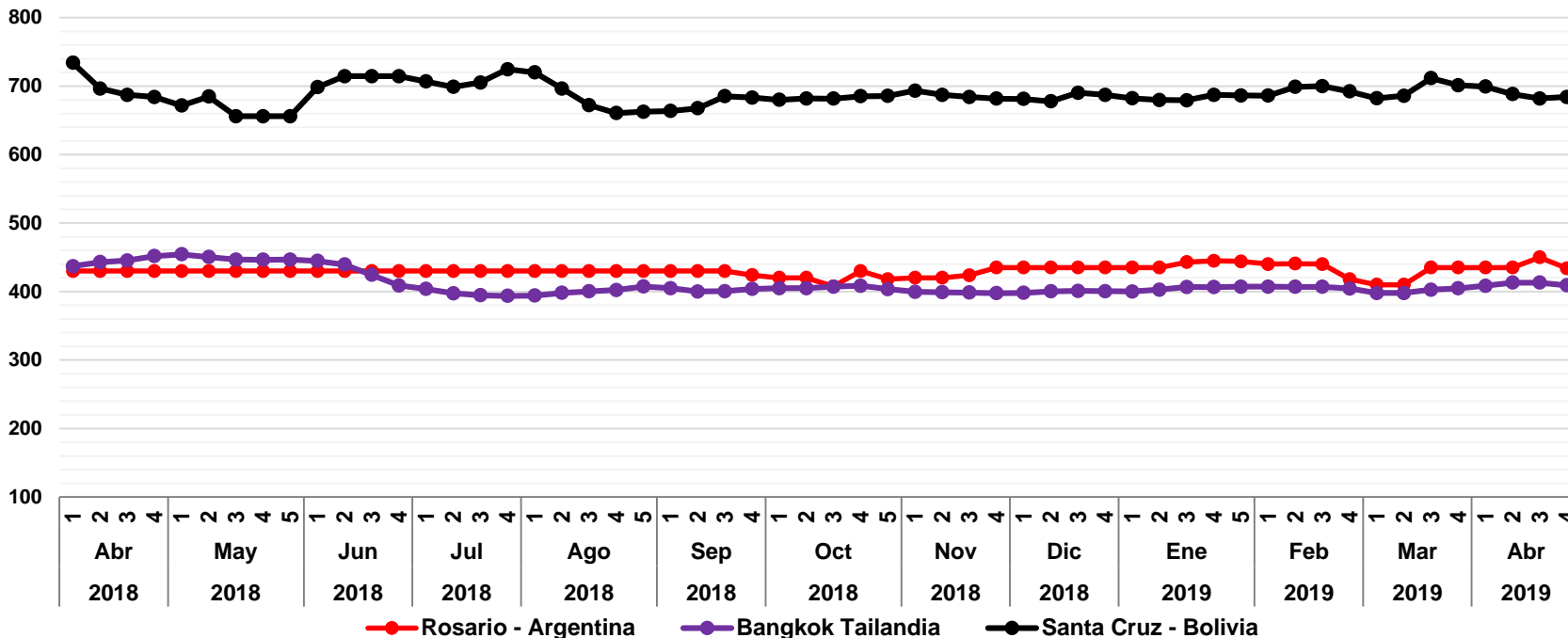
De acuerdo al reporte de **ODEPA** y **MINAGRI**, en relación a la semana anterior; **Londres – Inglaterra** registra un incremento de **0,9%** a causa de que el mercado recibió un informe de datos que indica un lento inicio de la cosecha en Sudamérica. En **Nueva York – EEUU, y Pernambuco – Brasil** se registra un leve descenso de **0,4%** y **0,8%** respectivamente, debido a que la producción bajó en esta nueva temporada comparada al año anterior. En **Santa Cruz – Bolivia** se registra un leve descenso de **0,7%** a causa de la elevada producción de azúcar incrementando el nivel de oferta en el mercado.

Fuente: OAP - MDRyT; Oficina de Estudios y Políticas Agrarias (ODEPA) con información de bolsas, Reuters y Mercado de Liniers.

Nota.- Los productos cotizados son: Londres – Azúcar blanca refinada Contrato 5; Nueva York – Azúcar Crudo Contrato 11; Santa Cruz y Pernambuco – Azúcar blanca cotizado en el mercado local mayorista.



# Arroz sin cascara: Precio semanal (Dólares por Tonelada)



## VARIACION PORCENTUAL DE PRECIOS

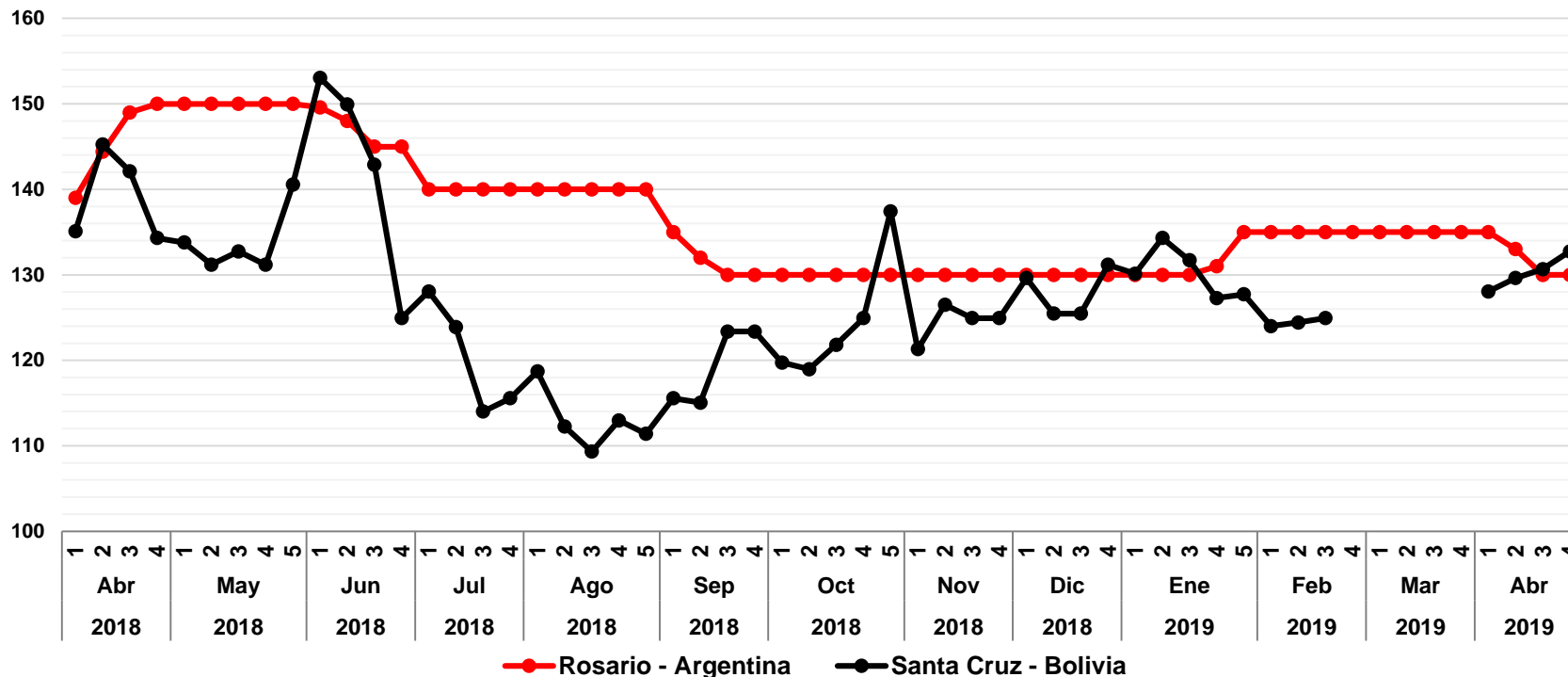
CIUDAD	VIERNES 19-ABR-18	VIERNES 26-ABR-19	VARIACIÓN %
Rosario	450,0	434,0	-3,6
Bangkok	413,0	409,0	-1,0
Santa Cruz	681,9	684,0	0,3

De acuerdo al reporte de ODEPA y MINAGRI, en relación a la semana anterior, **Rosario – Argentina y Bangkok – Tailandia** registran un descenso de **3,6%** y **1,0%** debido a los bajos niveles en los contratos del grano, según informes se debe a que el nivel de oferta es alto en el mercado global. En **Santa Cruz – Bolivia**, se registra un incremento de **0,3%** debido a la cosecha del grano de buena calidad en el grano de arroz.

Fuente: OAP - MDRyT; Oficina de Estudios y Políticas Agrarias (ODEPA) con información de bolsas, Reuters y Mercado de Liniers; Ministerio de producción y trabajo de argentina (Subsecretaría de mercados agropecuarios).

Nota.- Los productos cotizados son: Rosario – Arroz blanqueado, no parabolizado < 0 = al 10%; Bangkok – Arroz elaborado 10% FOB; Santa Cruz - Arroz de segunda cotizado en el mercado local mayorista.

# Sorgo: Precio semanal (Dólares por Tonelada)



## VARIACION PORCENTUAL DE PRECIOS

CIUDAD	VIERNES 19-ABR-18	VIERNES 26-ABR-19	VARIACIÓN %
Rosario	130,0	130,0	0,0
Santa Cruz	130,7	132,8	1,6

De acuerdo al reporte de **ODEPA** y **MINAGRI**, en relación a la semana anterior; **Rosario – Argentina** tiene un comportamiento estable. En **Santa Cruz – Bolivia** se registra un incremento de **1,6%** por la buena calidad del grano, recién cosechado.

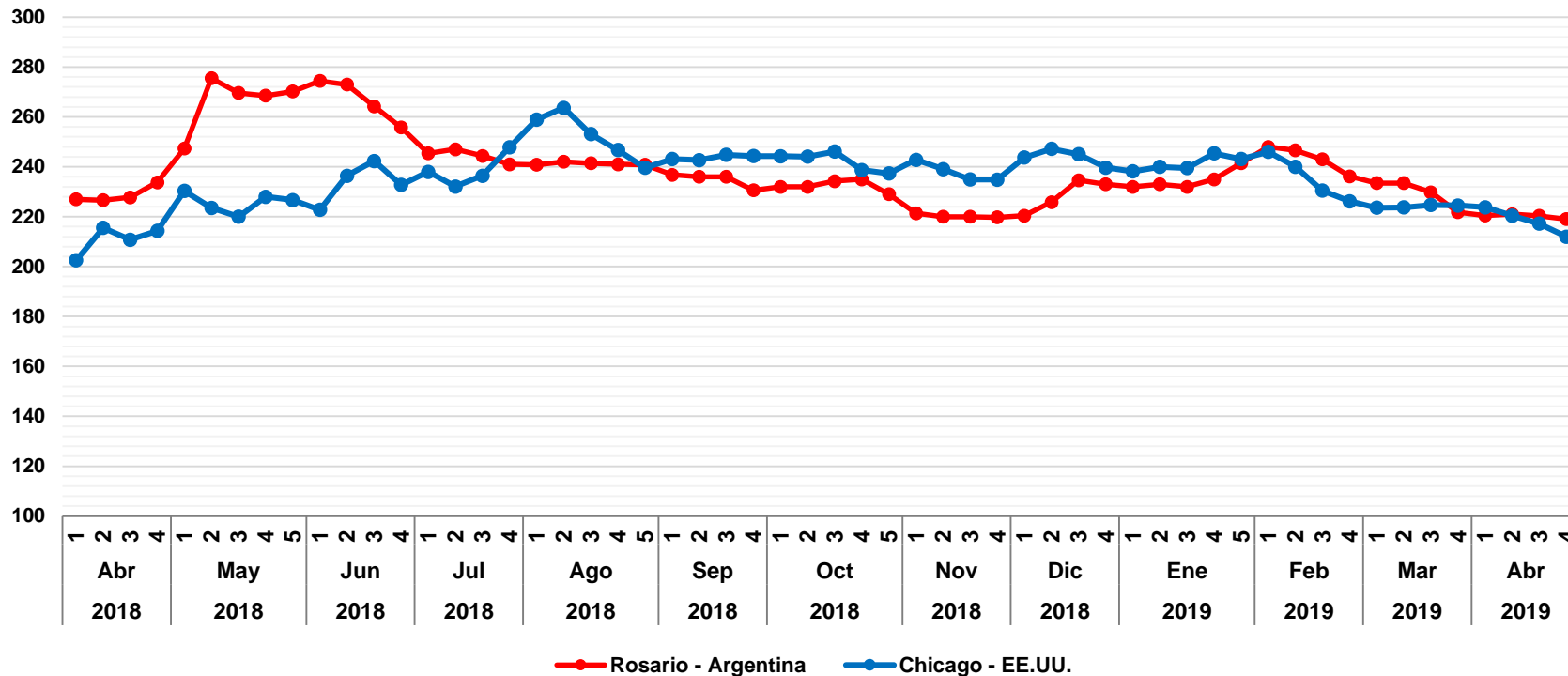
Fuente: OAP - MDRyT; Oficina de Estudios y Políticas Agrarias (ODEPA) con información de bolsas, Reuters y Mercado de Liniers.

Nota.- Los productos cotizados son: Rosario – Sorgo granífero FOB; Santa Cruz - Sorgo en Balanza Pública de Montero y la Guardia,

“Se autoriza la reproducción total o parcial de la información citando la fuente MDRyT – OAP”

OBSERVATORIO AGROAMBIENTAL Y PRODUCTIVO  
Sitio web: [www.observatorioagro.gov.bo](http://www.observatorioagro.gov.bo)

# Trigo: Precio semanal (Dólares por Tonelada)



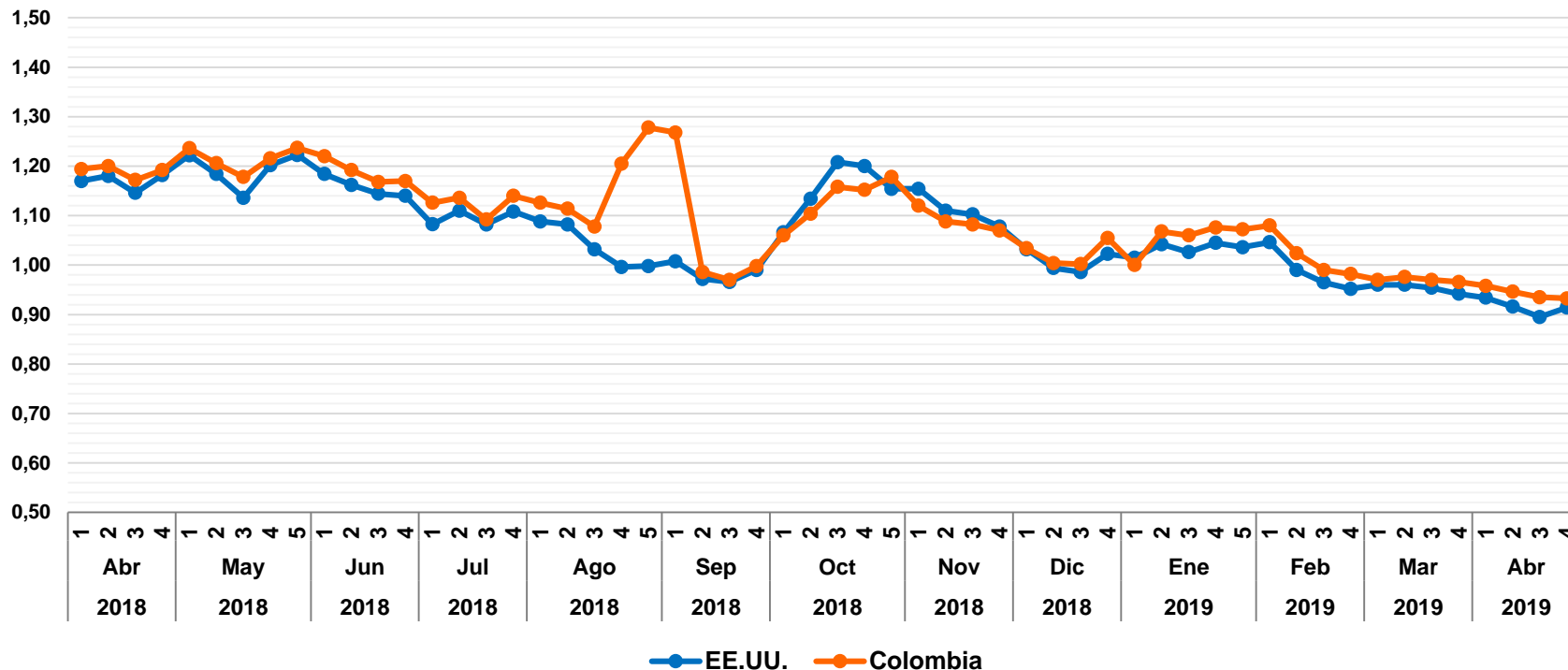
VARIACION PORCENTUAL DE PRECIOS			
CIUDAD	VIERNES 19-ABR-18	VIERNES 26-ABR-19	VARIACIÓN %
Rosario	220,3	219,0	-0,6
Chicago	217,2	212,0	-2,4

De acuerdo al reporte de **ODEPA** y **MINAGRI**, en relación a la semana anterior; **Rosario – Argentina** registra un leve descenso de **0,6%** debido a que cayeron compromisos de embarque del grano. En **Chicago – EEUU** se registra un descenso de **2,4%** debido a las buenas condiciones de cultivos en el hemisferio norte, donde se encuentran sus competidores.

Fuente: OAP - MDRyT; Oficina de Estudios y Políticas Agrarias (ODEPA) con información de bolsas, Reuters y Mercado de Liniers.

Nota.- Los productos cotizados son: Rosario – Trigo FOB; Chicago – Trigo Hard Red Winter Nº 2 FOB.

# Café en grano: Precio semanal (Dólares por Libra)



VARIACION PORCENTUAL DE PRECIOS			
CIUDAD	VIERNES 19-ABR-18	VIERNES 26-ABR-19	VARIACIÓN %
EE.UU.	0,90	0,91	2,1
Colombia	0,94	0,93	-0,3

Según los informes de **PORTAL DE CAFÉ COLOMBIA** y **FNCC** e **ICO**, En **EEUU** se registra un incremento de **2,1%** por un aumento en el nivel de demanda y consumo del grano, desde la empresas que transforman en productos derivados. En **COLOMBIA** se registra un descenso de **0,3%** por el alto nivel de oferta del producto a nivel global, en Colombia se busca promover la cultura cafetalera para contrarrestar los bajos precios, aumentando el consumo de este grano en el país.

Fuente: Portal financiero "Investing.com" (Datos históricos y futuros del café) y International coffee organization (Daily Coffee Prices)

Nota.- Los productos cotizados son: EE.UU. Y Colombia – Café Arábica