



ESTADO PLURINACIONAL DE BOLIVIA



Observatorio
Agroambiental y
Productivo



MINISTERIO DE DESARROLLO
RURAL Y TIERRAS

*Agricultura Sostenible para la
Soberanía Alimentaria*

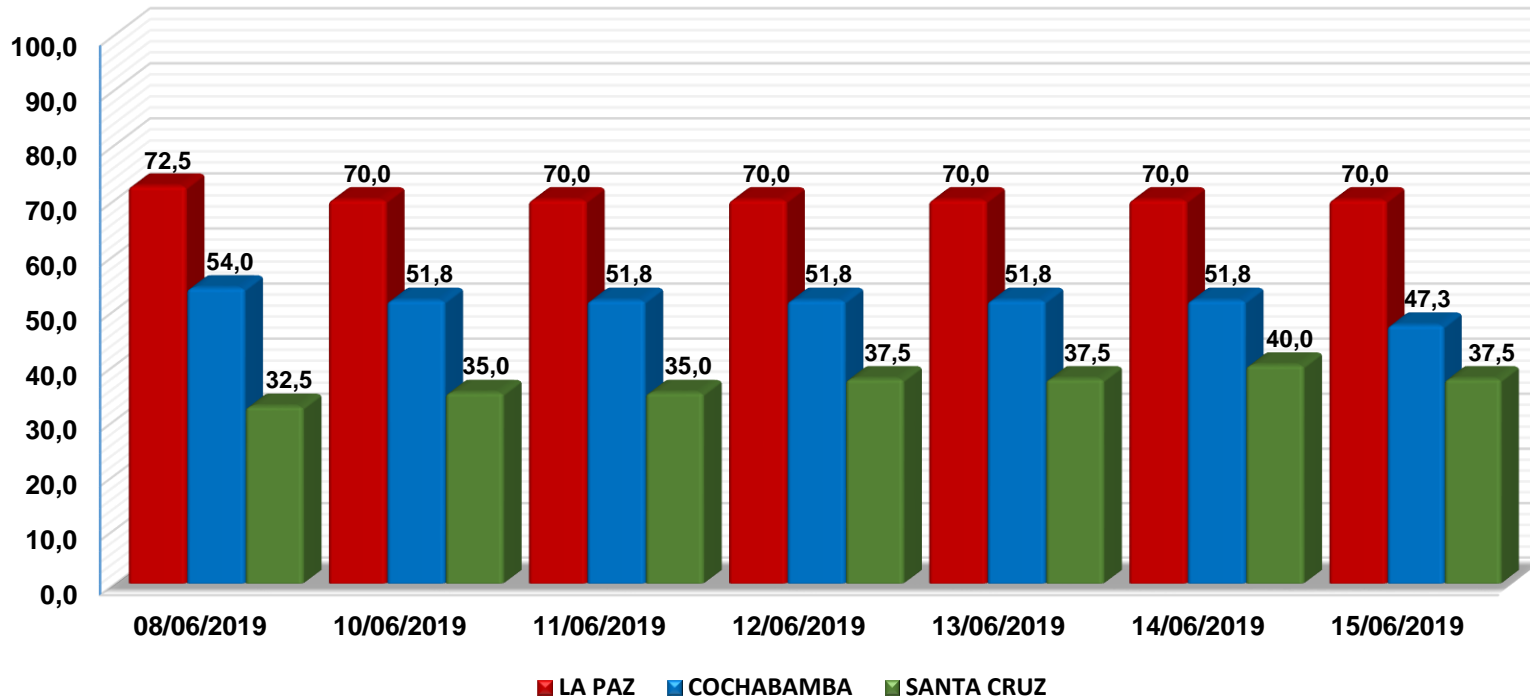
COMPORTAMIENTO DE PRECIOS MAYORISTAS DE PRODUCTOS AGROPECUARIOS EN EL EJE TRONCAL

Semana 24/2019

Del 08 al 15 de junio

La Paz, 17 de junio 2019

Tomate Perita Híbrido (Mediano) (Bolivianos / 45 Libras)

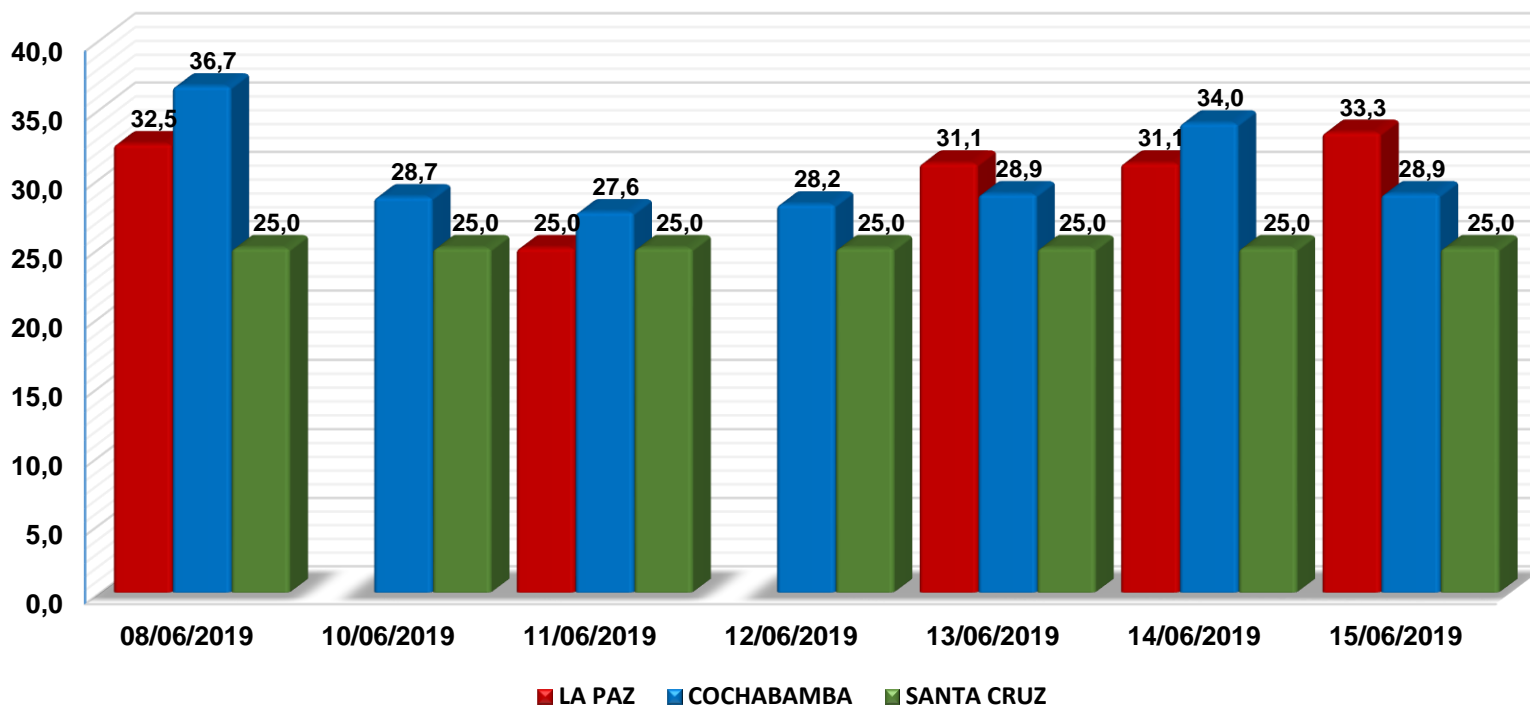


VARIACION PORCENTUAL DE PRECIOS

CIUDAD	SABADO 08 -JUN-20	SABADO 15 -JUN-20	VARIACIÓN %
LA PAZ	72,5	70,0	-3,4
COCHABAMBA	54,0	47,3	-12,5
SANTA CRUZ	32,5	37,5	15,4

En relación a la semana pasada; **Santa Cruz** registra un incremento de **15,4%** por la buena calidad del producto proveniente desde el municipio Pampa Grande. **La Paz** y **Cochabamba** registran un descenso de **3,4%** y **12,5%** debido al buen abastecimiento en los centros de abasto, ingresando a La Paz desde Tarija (Uriondo) y para abastecer a Cochabamba desde los municipios de Mizque, Omereque y Santa Cruz (Saipina).

Zanahoria Chantenay (Bolivianos / Arroba)



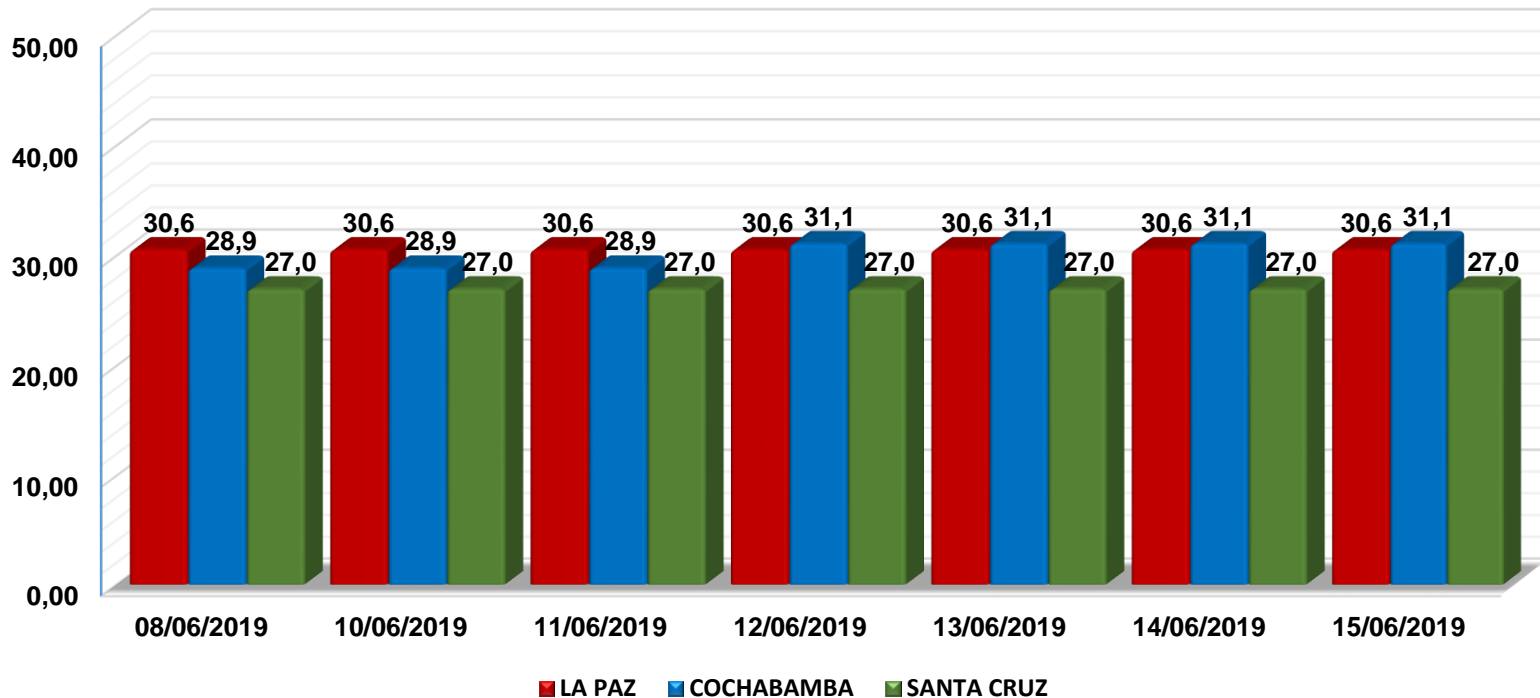
VARIACION PORCENTUAL DE PRECIOS

CIUDAD	SABADO 08 -JUN-20	SABADO 15 -JUN-20	VARIACIÓN %
LA PAZ	32,5	33,3	2,6
COCHABAMBA	36,7	28,9	-21,2
SANTA CRUZ	25,0	25,0	0,0

En relación a la semana pasada; **La Paz** registra un leve incremento de **2,6%**, los días lunes y miércoles el producto no ingreso al mercado mayorista solo al detalle, La Paz se abasteció de Vizcachani, Ayo Ayo y Cochabamba (Capinota). En **Cochabamba** se registra un descenso de **21,2%** debido a que el abastecimiento fue irregular y se comercializaron remanentes que ingresaron de los municipios Capinota, Sipa Sipe y del departamento de Oruro. En **Santa Cruz** el comportamiento se mantuvo estable del producto que ingreso desde Cochabamba (Capinota).

Fuente: MDRyT – OAP

Papa Huaycha o Imilla (Bolivianos / Arroba)

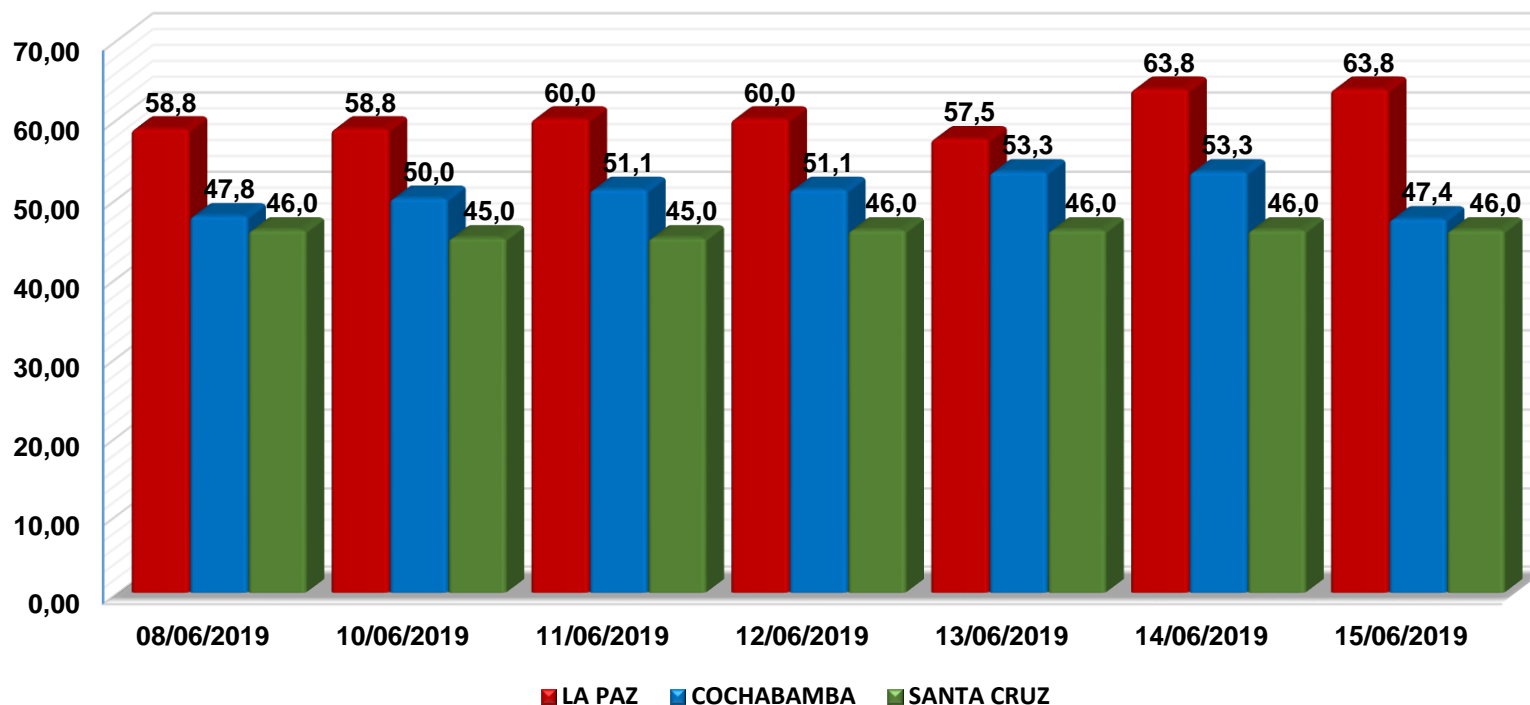


VARIACION PORCENTUAL DE PRECIOS

CIUDAD	SABADO 08 -JUN-20	SABADO 15 -JUN-20	VARIACIÓN %
LA PAZ	30,6	30,6	0,0
COCHABAMBA	28,9	31,1	7,7
SANTA CRUZ	27,0	27,0	0,0

En relación a la semana pasada; **Cochabamba** registra un incremento de 7,7% debido a que el nivel de demanda se elevó por la buena calidad del producto que ingresa de los municipios de Sacaba, Morochata y Tiraque. **La Paz y Santa Cruz** registraron un comportamiento estable en el precio, el producto ingresó a La Paz desde los municipios Palca, Patacamaya y Cochabamba (Colomi). Y Santa Cruz abasteciéndose desde Cochabamba (Araní, Tiraque y Totora).

Cebolla Cabeza (Mediana) (Bolivianos / Arroba)

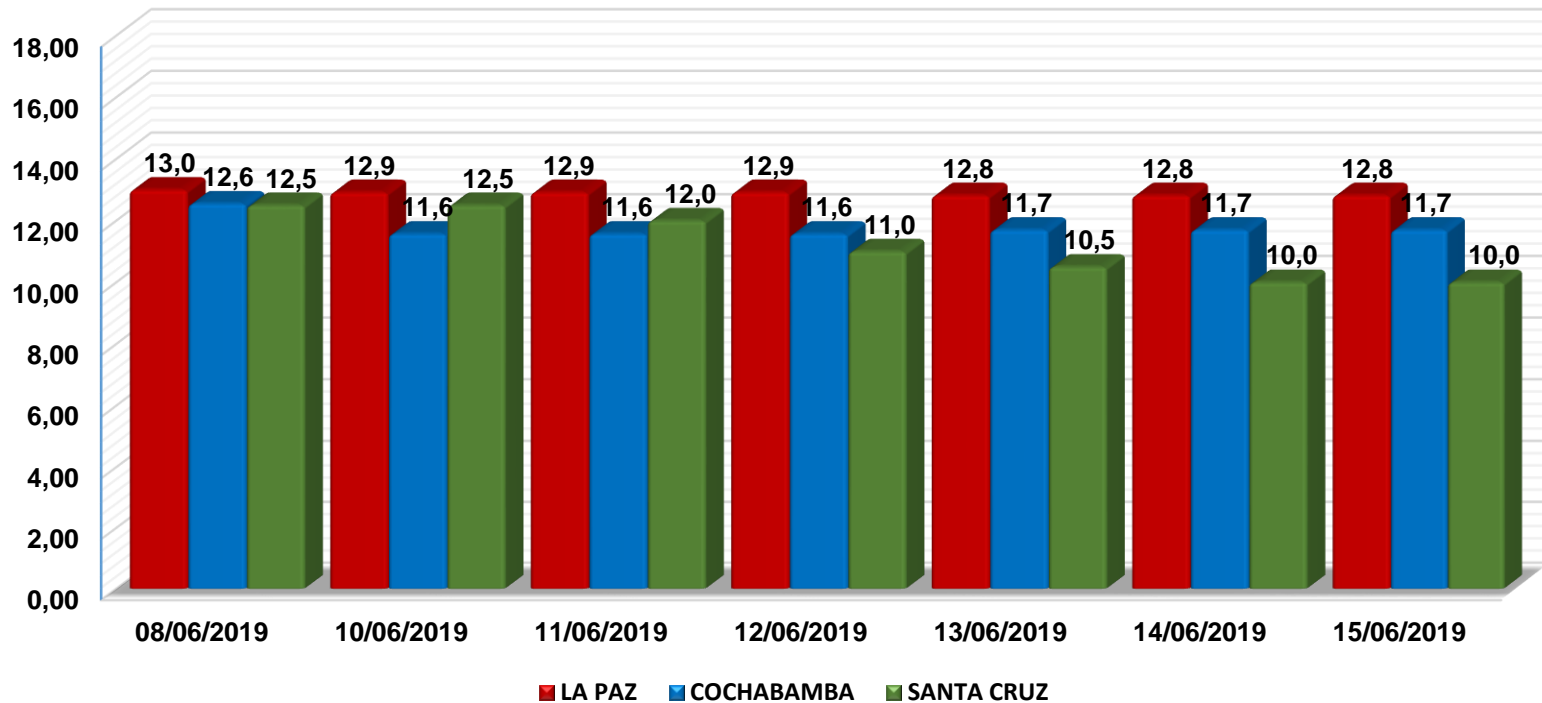


VARIACION PORCENTUAL DE PRECIOS

CIUDAD	SABADO 08 -JUN-20	SABADO 15 -JUN-20	VARIACIÓN %
LA PAZ	58,8	63,8	8,5
COCHABAMBA	47,8	47,4	-0,8
SANTA CRUZ	46,0	46,0	0,0

En relación a la semana pasada; **La Paz** registra un incremento de **8.5%** debido al bajo abastecimiento desde Cochabamba (Mizque) y Chuquisaca (Culpina). **Cochabamba** registra un leve descenso de **0,8%** a causa del alto nivel de oferta en el producto, mismo que ingreso desde Saipina y Santa Cruz (Sipe Sipe). En **Santa Cruz** el comportamiento se mantuvo estable abasteciéndose del municipio de Saipina y Cochabamba (Mizque).

Carne de Pollo Entero eviscerado (Bolivianos / Kilogramo)

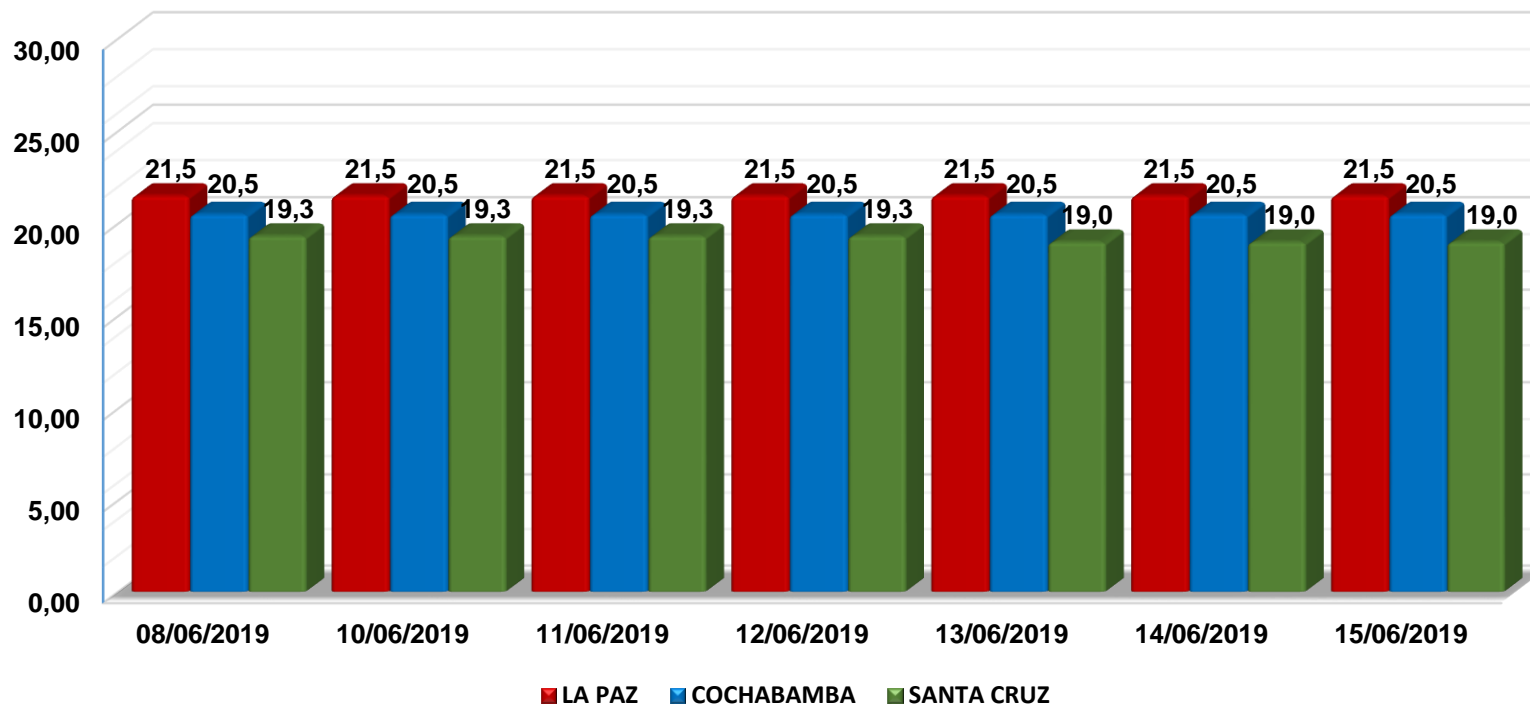


VARIACION PORCENTUAL DE PRECIOS

CIUDAD	SABADO 08 -JUN-20	SABADO 15 -JUN-20	VARIACIÓN %
LA PAZ	13,0	12,8	-1,4
COCHABAMBA	12,6	11,7	-6,8
SANTA CRUZ	12,5	10,0	-20,0

En relación a la semana pasada; **La Paz, Cochabamba y Santa Cruz** registran un descenso de **1,8%** hasta **20,0%** esto debido a que el precio y abastecimiento se esta regularizando en el eje troncal, en Santa Cruz la disponibilidad de ave viva aumentara el nivel de oferta en los mataderos, el abastecimiento ingreso desde los principales departamentos de Cochabamba y Santa Cruz.

Carne de Res en gancho (Bolivianos / Kilogramo)



VARIACION PORCENTUAL DE PRECIOS

CIUDAD	SABADO 08 -JUN-20	SABADO 15 -JUN-20	VARIACIÓN %
LA PAZ	21,5	21,5	0,0
COCHABAMBA	20,5	20,5	0,0
SANTA CRUZ	19,3	19,0	-1,7

En relación a la semana pasada; **Santa Cruz** registra un descenso de 1,7% a causa de los bloqueos que obstaculizaron la distribución de cerne en este departamento aumentando el nivel de oferta. En **La Paz y Cochabamba** se registra un comportamiento estable en el precio y abastecimiento del producto. Santa Cruz (Santa Ana de Yacuma y San Borja) son los principales productores de este producto a nivel nacional.

Fuente: MDRyT – OAP



ESTADO PLURINACIONAL DE BOLIVIA



Observatorio
Agroambiental y
Productivo



MINISTERIO DE DESARROLLO
RURAL Y TIERRAS

*Agricultura Sostenible para la
Soberanía Alimentaria*

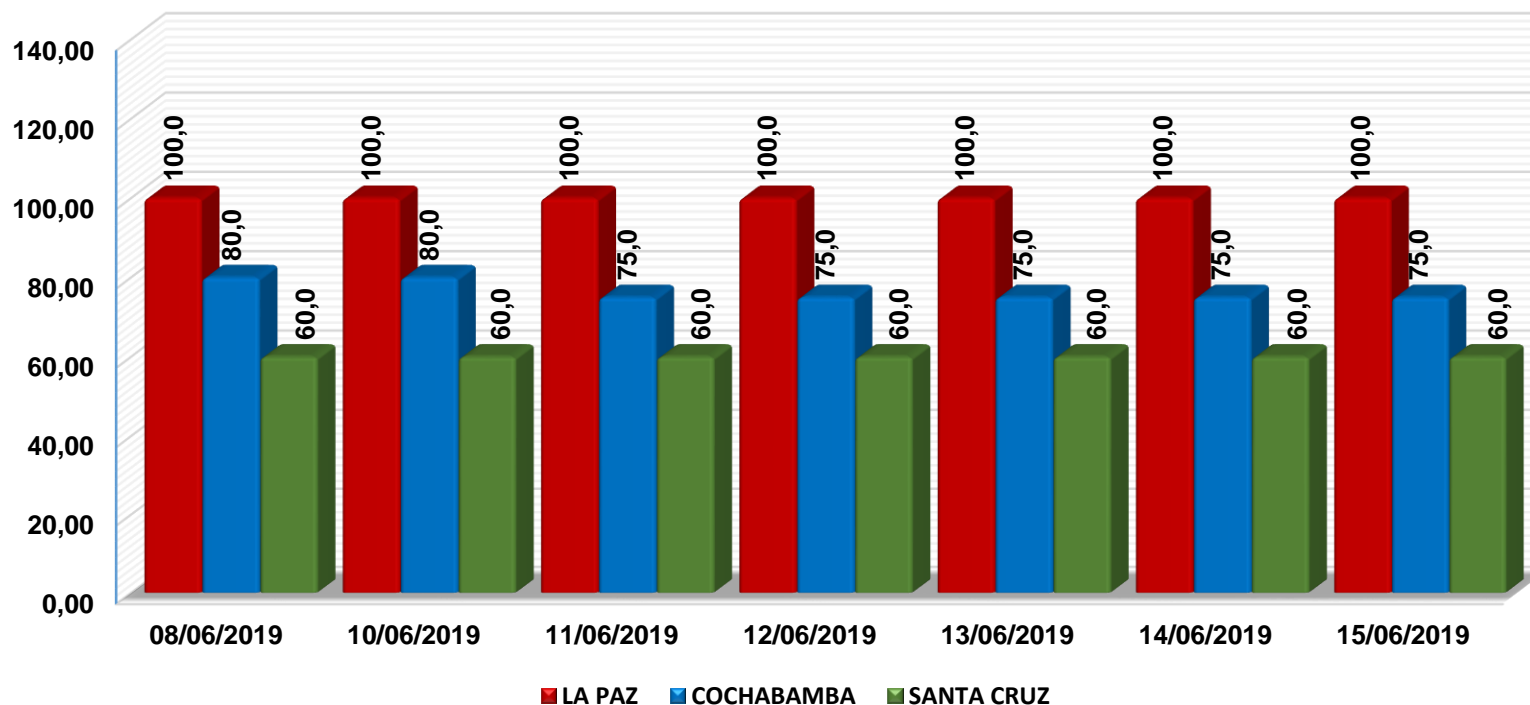
COMPORTAMIENTO DE PRECIOS Y ABASTECIMIENTO DE GRANOS Y AGRO INDUSTRIALES EN EL EJE TRONCAL

Semana 24/2019

Del 08 al 15 de junio

La Paz, 17 de junio 2019

Maíz Amarillo Duro (Bolivianos / 46 Kilogramos)

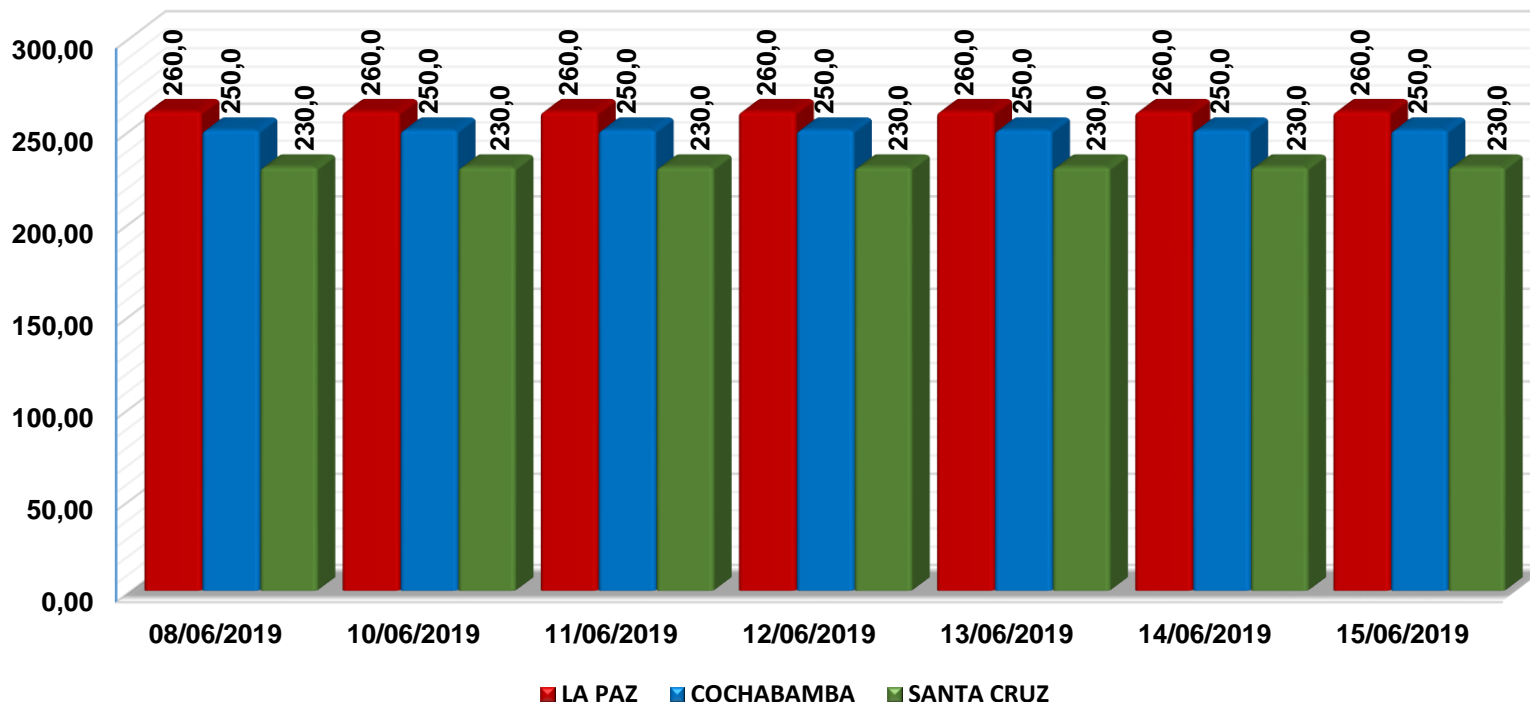


VARIACION PORCENTUAL DE PRECIOS

CIUDAD	SABADO 08 -JUN-20	SABADO 15 -JUN-20	VARIACIÓN %
LA PAZ	100,0	100,0	0,0
COCHABAMBA	80,0	75,0	-6,3
SANTA CRUZ	60,0	60,0	0,0

En relación a la semana pasada; **Cochabamba** registra un leve descenso de **6.3%** debido a la buena disponibilidad del grano en los centros de abasto **La Paz y Santa Cruz** registran un comportamiento estable en el precio y abastecimiento del producto. Los municipios Cuatro Cañadas, San Julián, Pailón y San Pedro pertenecientes a Santa Cruz son los principales productores de grano.

Arroz de segunda Nacional (Bolivianos / 46 Kilogramos)

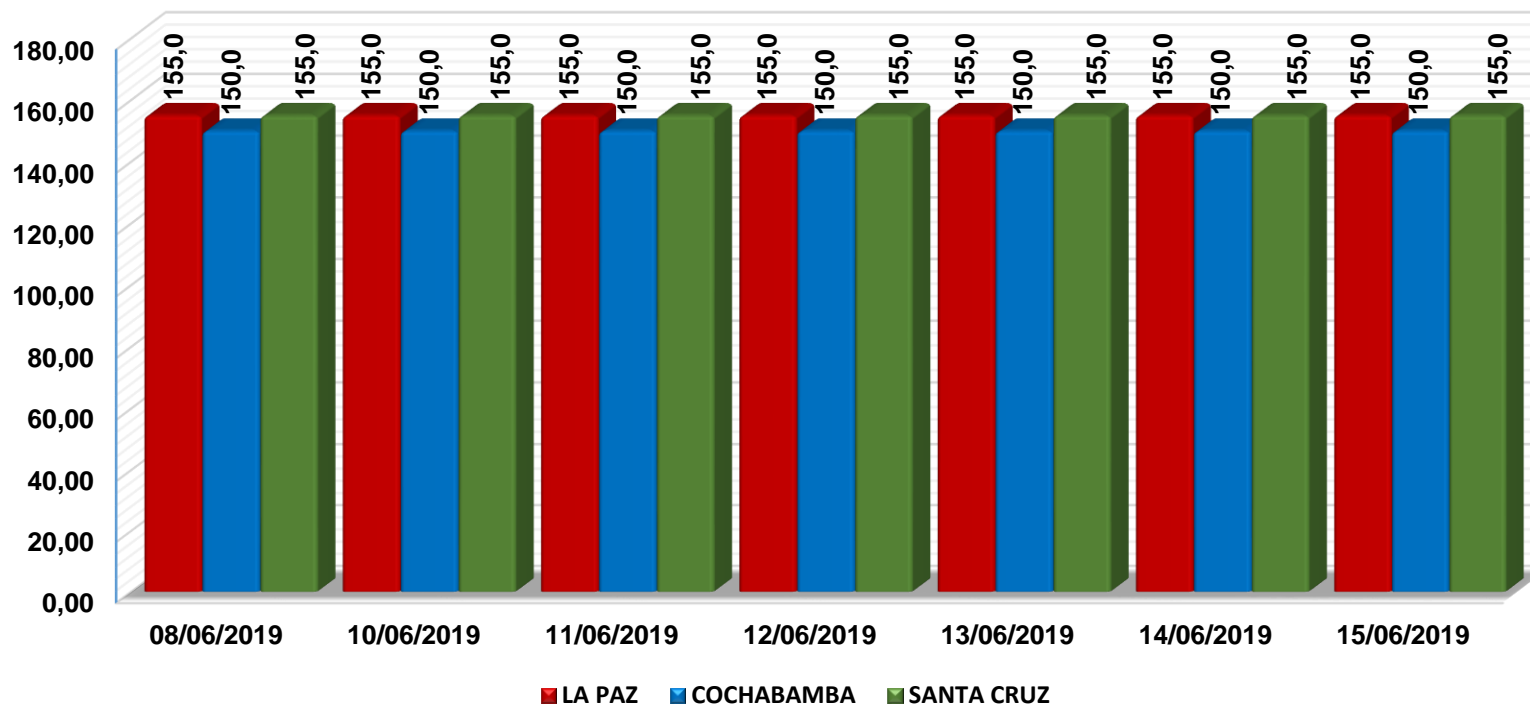


VARIACION PORCENTUAL DE PRECIOS

CIUDAD	SABADO 08 -JUN-20	SABADO 15 -JUN-20	VARIACIÓN %
LA PAZ	260,0	260,0	0,0
COCHABAMBA	250,0	250,0	0,0
SANTA CRUZ	230,0	230,0	0,0

En relación a la semana pasada; **La Paz, Cochabamba y Santa Cruz** tuvieron un comportamiento estable en los principales centros de abasto. Los municipios de San Julián, Montero, Yapacani y Okinawa Uno de Santa Cruz son los principales productores de este grano.

Azúcar blanco Nacional (Bolivianos / 46 Kilogramos)

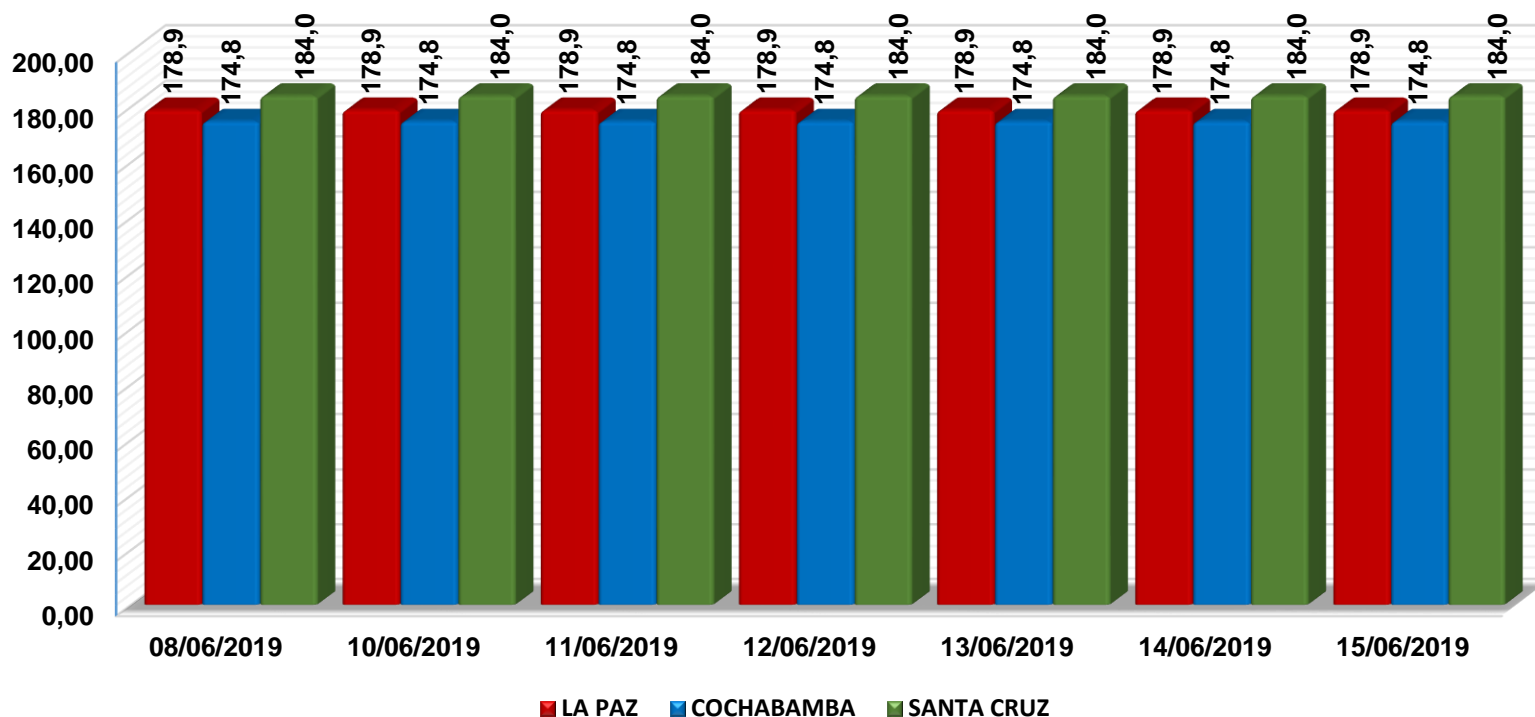


VARIACION PORCENTUAL DE PRECIOS

CIUDAD	SABADO 08 -JUN-20	SABADO 15 -JUN-20	VARIACIÓN %
LA PAZ	155,0	155,0	0,0
COCHABAMBA	150,0	150,0	0,0
SANTA CRUZ	155,0	155,0	0,0

En relación a la semana pasada; **La Paz, Cochabamba y Santa Cruz** tuvieron un comportamiento estable en los principales centros de abasto. Los municipios de Montero y Mineros perteneciente al departamento de Santa Cruz son los principales productores de este grano.

Harina blanca Nacional (Bolivianos / 46 Kilogramos)



VARIACION PORCENTUAL DE PRECIOS

CIUDAD	SABADO 08 -JUN-20	SABADO 15 -JUN-20	VARIACIÓN %
LA PAZ	178,9	178,9	0,0
COCHABAMBA	174,8	174,8	0,0
SANTA CRUZ	184,0	184,0	0,0

En relación a la semana pasada; **La Paz, Cochabamba y Santa Cruz** registran un comportamiento estable en el precio y abastecimiento del producto. Los municipios Cuatro Cañadas, San Julián, Pailón y San Pedro pertenecientes a Santa Cruz son los principales productores de grano. El Alto abasteciendo a La Paz, Colcapirhua abasteciendo a Cochabamba y Santa Cruz se abasteció a si mismo.



ESTADO PLURINACIONAL DE BOLIVIA



Observatorio
Agroambiental y
Productivo



MINISTERIO DE DESARROLLO
RURAL Y TIERRAS

*Agricultura Sostenible para la
Soberanía Alimentaria*

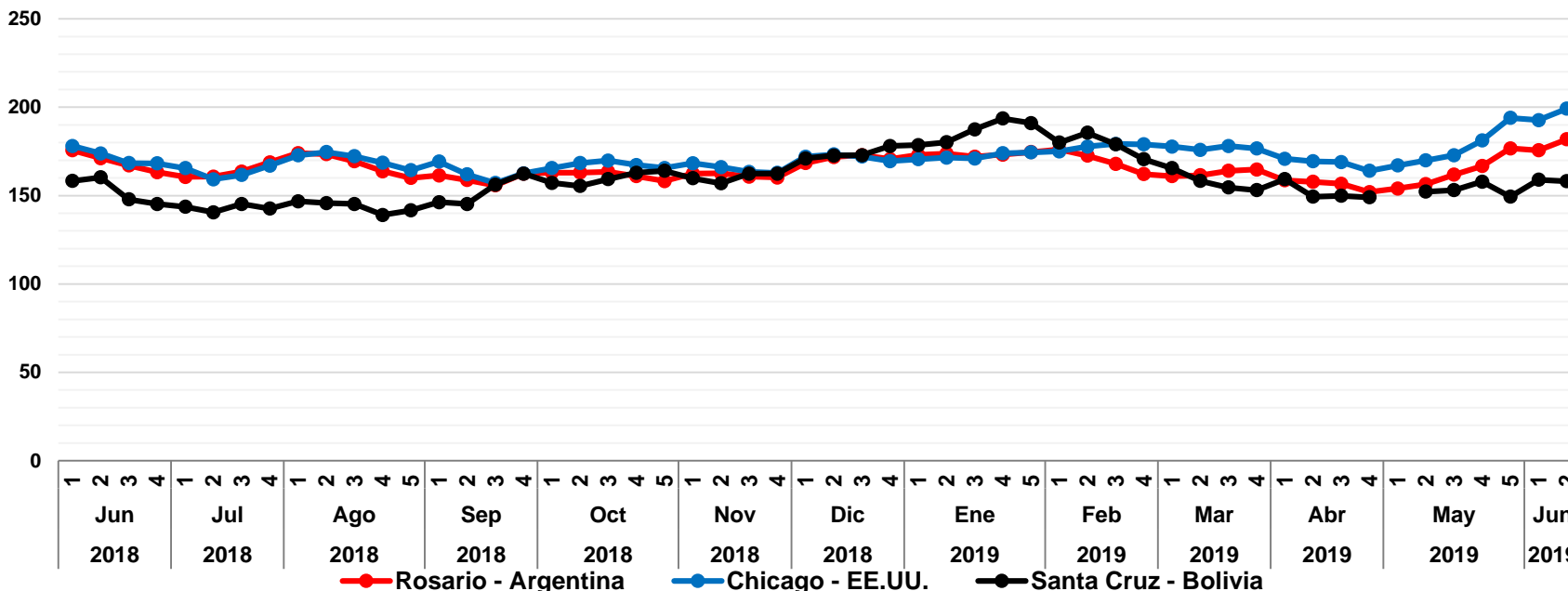
COMPORTAMIENTO DE PRECIOS NACIONALES E INTERNACIONALES

Semana 24/2019

Del 07 al 14 de junio

La Paz, 17 de junio 2019

Maíz Amarillo Duro: Precio semanal (Dólares por Tonelada)



VARIACION PORCENTUAL DE PRECIOS

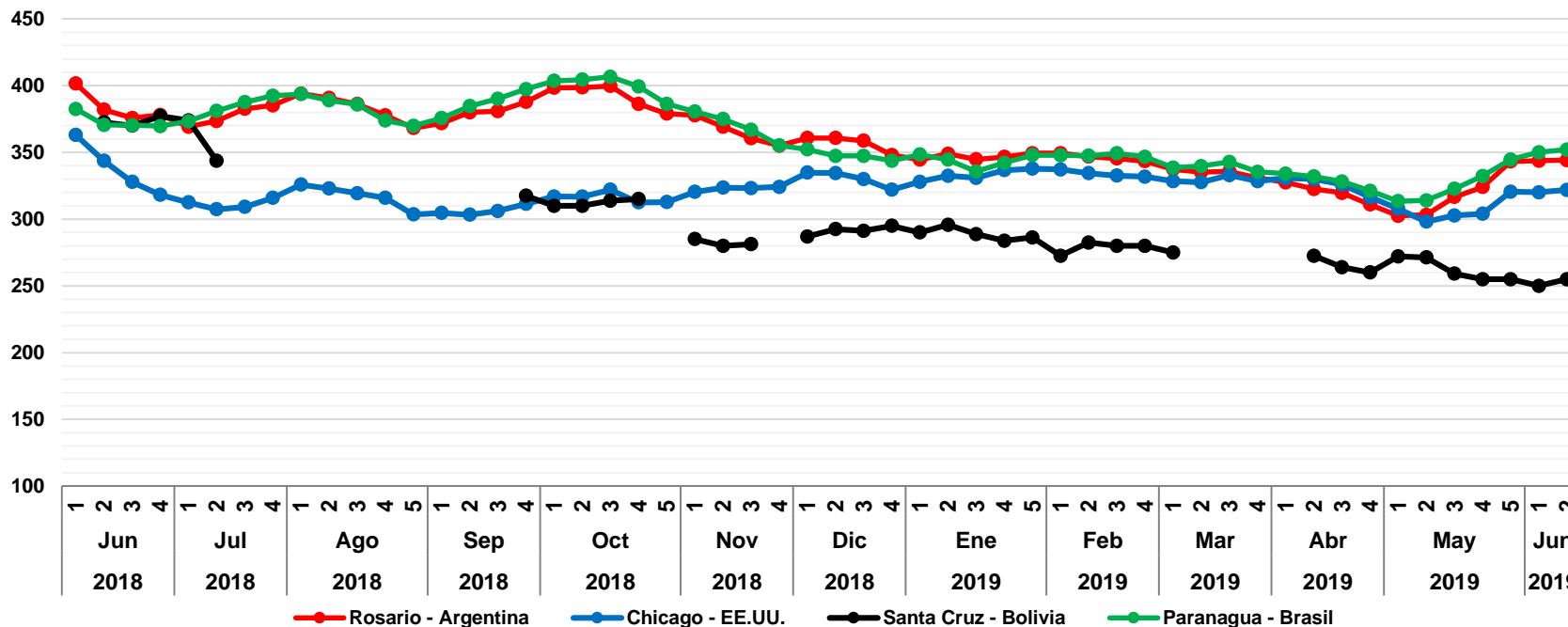
CIUDAD	VIERNES 07-JUN-19	VIERNES 14-JUN-19	VARIACIÓN %
Rosario	175,6	181,8	3,5
Chicago	192,7	199,1	3,3
Santa Cruz	158,9	158,1	-0,5

De acuerdo al reporte de ODEPA y MINAGRI, en relación a la semana anterior; En **Rosario – Argentina** se registra un incremento de 3,5%, la Bolsa de Comercio de Buenos Aires informó un leve avance en la cosecha de maíz alcanzando el 41% del área. La campaña actual se negoció a 181.8 U\$\$/tn durante esta semana. En **Chicago – EEUU** se registra un incremento de 3,3%, los futuros de maíz operaron con subas ante los pronósticos de mayores lluvias en EE.UU. que amenazan con agravar las demoras en la siembra y el impacto en los rendimientos productivos. El USDA informó la venta de 175.000 toneladas de cereal a México, brindando optimismo en la relación comercial. En **Santa Cruz - Bolivia** se registra un leve descenso de 0,5% debido a los bloqueos suscitados en Cuatro Cañadas y San Julián, el grano ingreso de los municipios cruceños de Concepción y San Pedro,

Fuente: OAP - MDRyT; Oficina de Estudios y Políticas Agrarias (ODEPA) con información de bolsas, Reuters y Mercado de Liniers.

Nota.- Los productos cotizados son: Rosario – Maíz amarillo FOB; Chicago – Maíz Yellow N° 2 Golfo ; Santa Cruz - Maíz amarillo duro en balanza pública de Montero y la Guardia

Soya en grano: Precio semanal (Dólares por Tonelada)



VARIACION PORCENTUAL DE PRECIOS

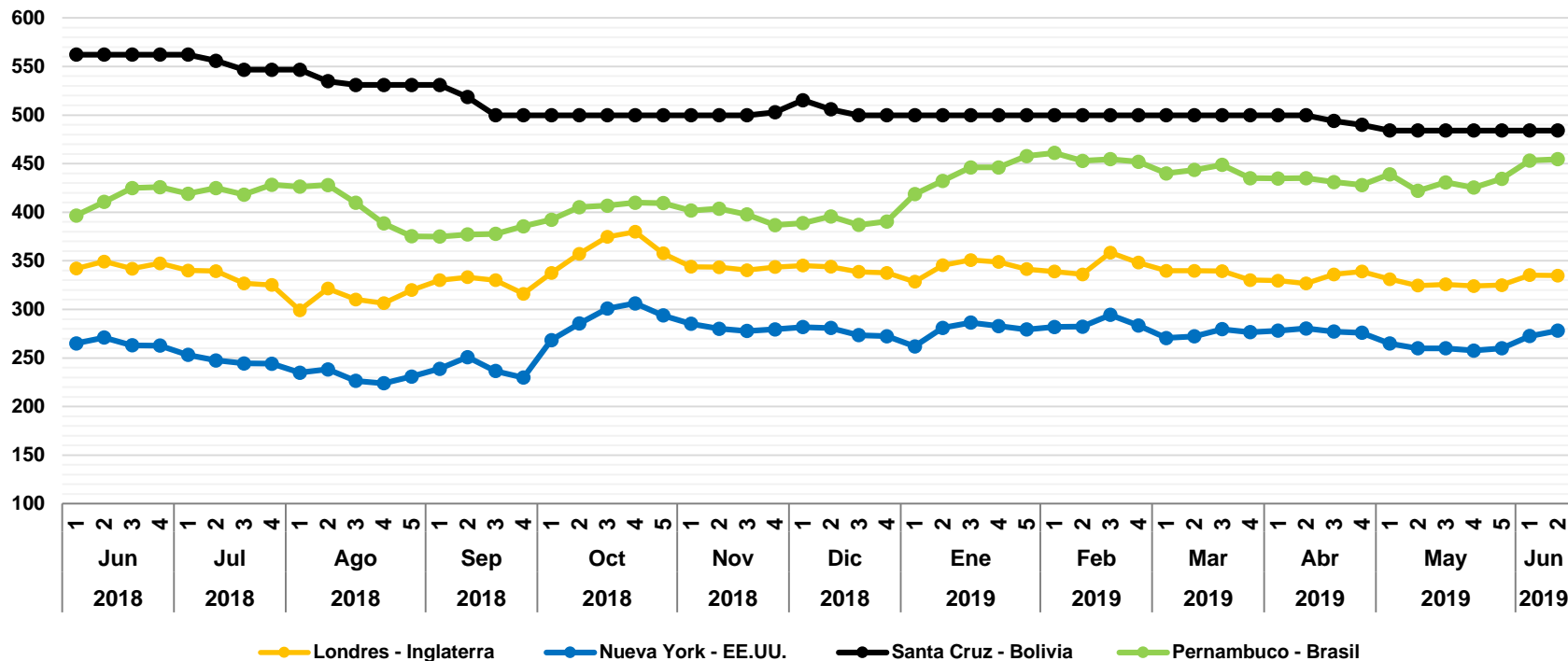
CIUDAD	VIERNES 07-JUN-19	VIERNES 14-JUN-19	VARIACIÓN %
Rosario	343,8	344,2	0,1
Chicago	320,1	321,9	0,6
Santa Cruz	250,0	255,0	2,0
Paranagua	350,1	352,1	0,6

De acuerdo al reporte de **ODEPA** y **MINAGRI**, en relación a la semana anterior; **Rosario – Argentina y Paranagua – Brasil** registran leves incrementos de 0,1% y 0,6%, la Bolsa de Cereales informó que la cosecha de soja se encuentra próxima a finalizar y ya avanza al 98,5%. Los rindes relevados se ubican en valores récord de 33,8 qq/ha que permiten proyectar la segunda mayor producción en 19 años. En **Chicago – EEUU** se registra un leve incremento de 0,6%, impulsado por los pronósticos climáticos que arrojan lluvias por encima de lo normal para los próximos 10 días, generando preocupación en torno al avance de siembra en Estados Unidos, mientras se aproxima a finalizar la ventana de siembra óptima. En **Santa Cruz - Bolivia** se registra un incremento de **2,0%** a causa de la baja oferta generada por los bloqueos en San Julián y Cuatro Cañadas.

Fuente: OAP - MDRyT; Oficina de Estudios y Políticas Agrarias (ODEPA) con información de bolsas, Reuters y Mercado de Liniers.

Nota.- Los productos cotizados son: Rosario – Poroto de Soya FOB; Chicago – Poroto de Soya Yellow Nº 2; Santa Cruz - Grano de soja en balanza pública de Montero. NR: No reporte

Azúcar: Precio semanal (Dólares por Tonelada)



VARIACION PORCENTUAL DE PRECIOS

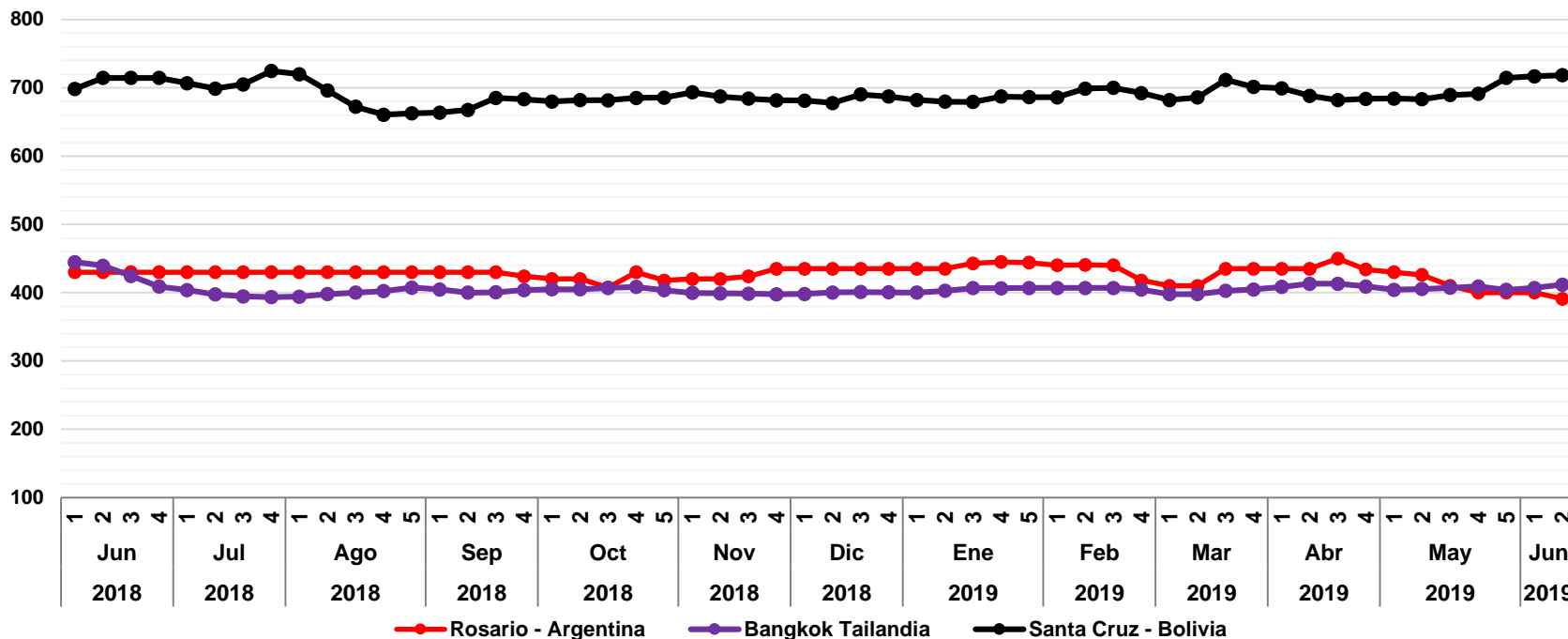
CIUDAD	VIERNES 07-JUN-19	VIERNES 14-JUN-19	VARIACIÓN %
Londres	335,3	334,8	-0,2
Nueva York	272,6	278,0	2,0
Santa Cruz	484,1	484,1	0,0
Pernambuco	453,2	454,6	0,3

De acuerdo al reporte de ODEPA y MINAGRI, en relación a la semana anterior; Nueva York – EE.UU y Pernambuco – Brasil registran un incremento de 2,0% y 0,3% impulsado por la alta venta de Etanol en Brasil. En Londres – Inglaterra se registra un leve descenso de 0,2% a causa de los contratos comerciales que terminaran en Julio, proyectando un alto nivel de oferta. En Santa Cruz – Bolivia el comportamiento se mantuvo estable.

Fuente: OAP - MDRyT; Oficina de Estudios y Políticas Agrarias (ODEPA) con información de bolsas, Reuters y Mercado de Liniers.

Nota.- Los productos cotizados son: Londres – Azúcar blanca refinada Contrato 5; Nueva York – Azúcar Crudo Contrato 11; Santa Cruz y Pernambuco – Azúcar blanca cotizado en el mercado local mayorista.

Arroz sin cascara: Precio semanal (Dólares por Tonelada)



VARIACION PORCENTUAL DE PRECIOS

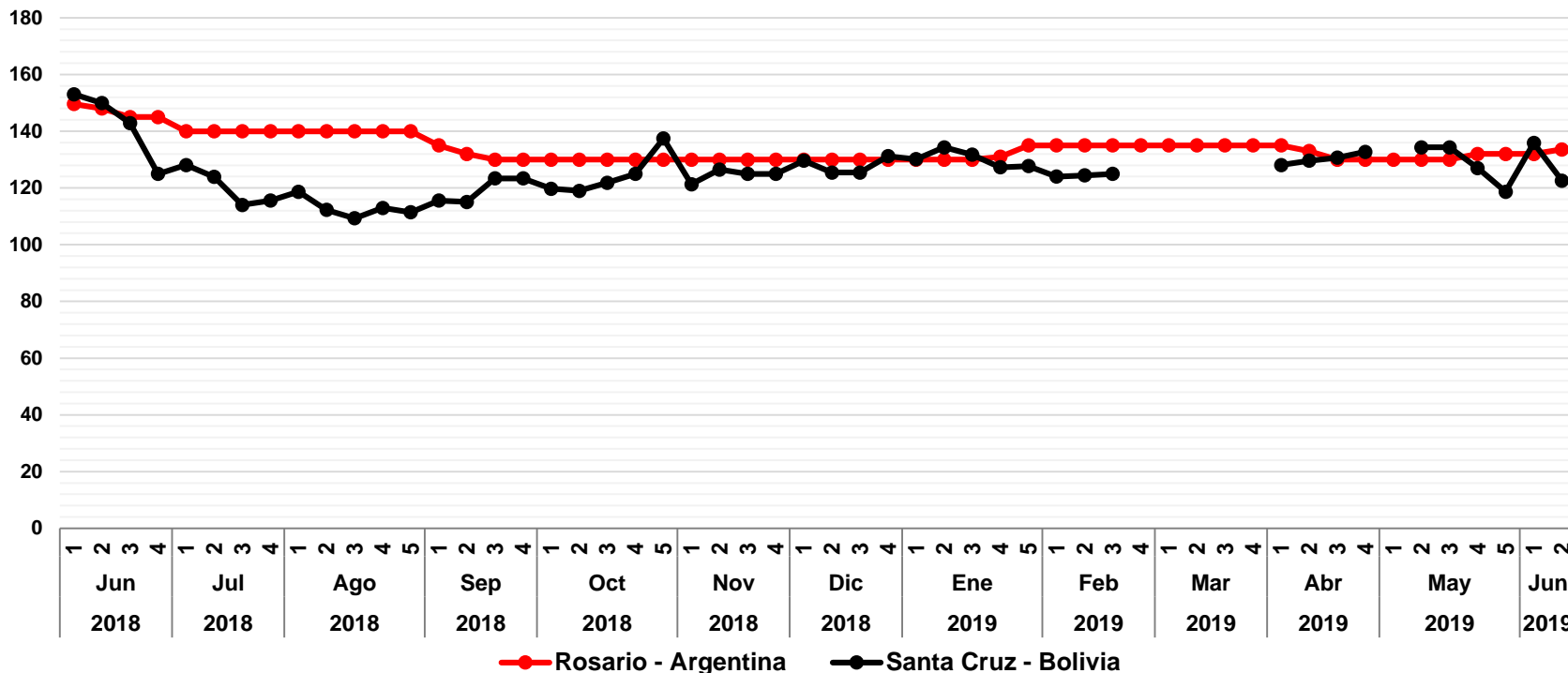
CIUDAD	VIERNES 07-JUN-19	VIERNES 14-JUN-19	VARIACIÓN %
Rosario	400,0	391,0	-2,3
Bangkok	406,8	411,8	1,2
Santa Cruz	716,8	718,4	0,2

De acuerdo al reporte de **ODEPA** y **MINAGRI**, en relación a la semana anterior, **Rosario – Argentina** registra descenso de 2.3% con una diferencia de 9 \$ para esta semana. En **Bangkok – Tailandia** se registra un leve incremento de **1,2%** las negociaciones comerciales de esta semana empujaron el precio en 5 \$. En **Santa Cruz – Bolivia**, se registra un incremento de **0,2%** debido a que la cosecha concluyo en Yapacani y se espera que ahora ingrese el grano de Guarayos.

Fuente: OAP - MDRyT; Oficina de Estudios y Políticas Agrarias (ODEPA) con información de bolsas, Reuters y Mercado de Liniers; Ministerio de producción y trabajo de argentina (Subsecretaría de mercados agropecuarios).

Nota.- Los productos cotizados son: Rosario – Arroz blanqueado, no parabolizado < 0 = al 10%; Bangkok – Arroz elaborado 10% FOB; Santa Cruz - Arroz de segunda cotizado en el mercado local mayorista.

Sorgo: Precio semanal (Dólares por Tonelada)



VARIACION PORCENTUAL DE PRECIOS

CIUDAD	VIERNES 07-JUN-19	VIERNES 14-JUN-19	VARIACIÓN %
Rosario	132,0	133,6	1,2
Santa Cruz	135,9	122,6	-9,8

De acuerdo al reporte de **ODEPA** y **MINAGRI**, en relación a la semana anterior; **Rosario – Argentina** registra un incremento de **1,2%**, la cosecha avanza al 52% observándose un claro retraso respecto del promedio. La producción acumulada es de 1,4 millones de toneladas y se estima una campaña de 2,5 millones de toneladas en total. En **Santa Cruz – Bolivia** se registra un descenso de 9,8% debido a que no llegó grano a la balanza de la Guardia, en la balanza de Montero se observó un grano que ingreso de San Pedro.

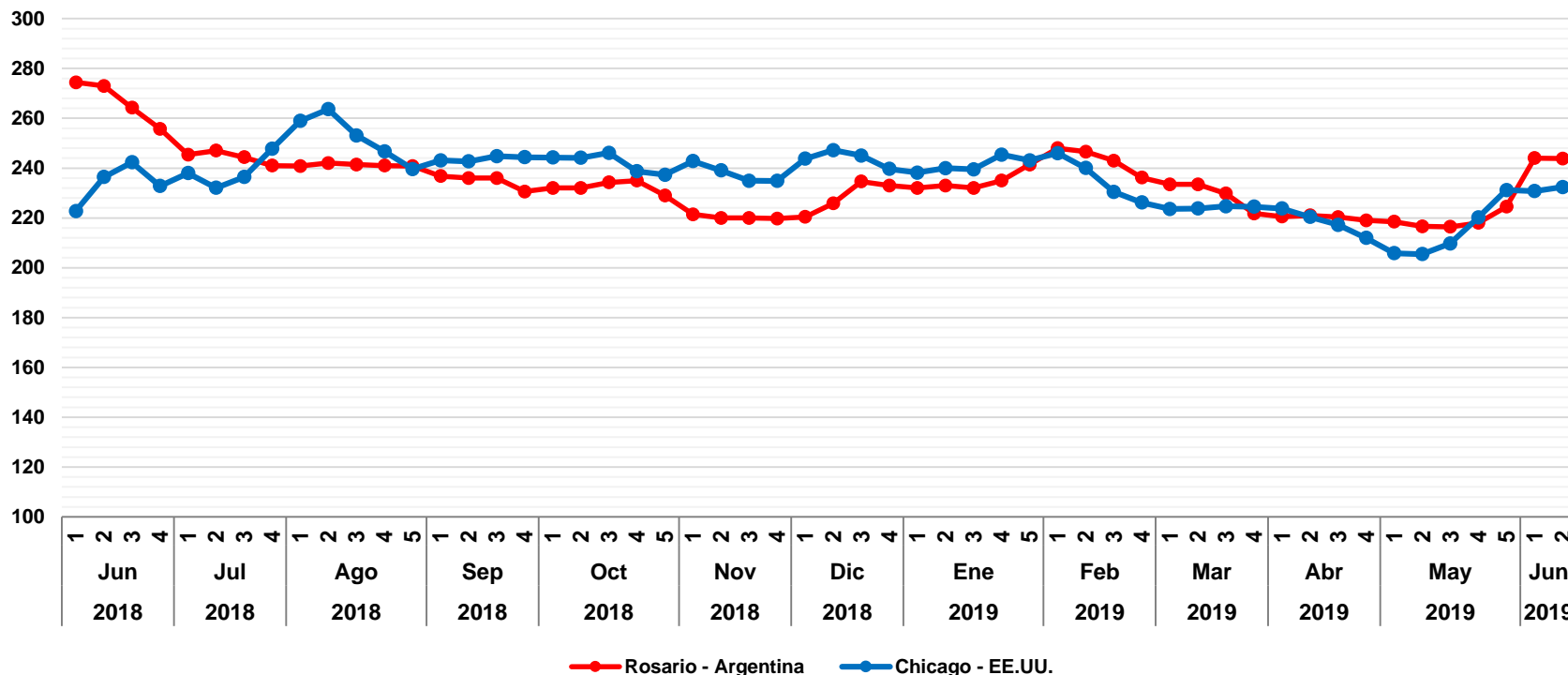
Fuente: OAP - MDRyT; Oficina de Estudios y Políticas Agrarias (ODEPA) con información de bolsas, Reuters y Mercado de Liniers.

Nota.- Los productos cotizados son: Rosario – Sorgo granífero FOB; Santa Cruz - Sorgo en Balanza Pública de Montero y la Guardia,

“Se autoriza la reproducción total o parcial de la información citando la fuente MDRyT – OAP”

OBSERVATORIO AGROAMBIENTAL Y PRODUCTIVO
Sitio web: www.observatorioagro.gob.bo

Trigo: Precio semanal (Dólares por Tonelada)



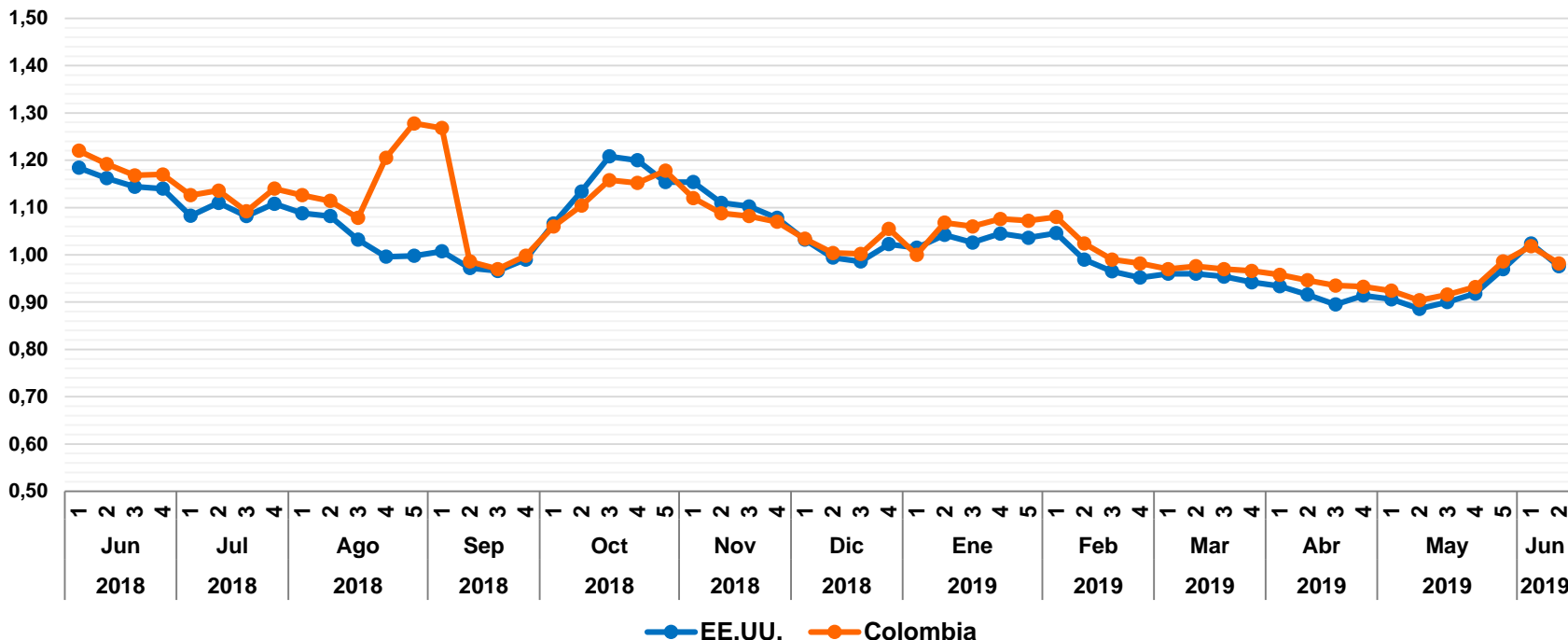
VARIACION PORCENTUAL DE PRECIOS			
CIUDAD	VIERNES 07-JUN-19	VIERNES 14-JUN-19	VARIACIÓN %
Rosario	244,0	243,8	-0,1
Chicago	230,8	232,4	0,7

De acuerdo al reporte de ODEPA y MINAGRI, en relación a la semana anterior; **Rosario – Argentina** hubo un leve descenso de 0,1% se lleva plantado el 36% del área intencionada, observando un adelanto respecto de años anteriores. En **Chicago – EEUU** se registra un incremento de 0,7%, el cereal se ve arrastrado por la tendencia alcista del maíz, y los pronósticos de lluvias genera preocupación en torno al daño potencial sobre los cultivos estadounidenses. Además las circunstancias de sequía y altas temperaturas tanto en Australia como en la región del mar negro, brindan soporte a las cotizaciones, a partir del impacto en los rindes que llevarían a una menor producción.

Fuente: OAP - MDRyT; Oficina de Estudios y Políticas Agrarias (ODEPA) con información de bolsas, Reuters y Mercado de Liniers.

Nota.- Los productos cotizados son: Rosario – Trigo FOB; Chicago – Trigo Hard Red Winter N° 2 FOB.

Café en grano: Precio semanal (Dólares por Libra)



VARIACION PORCENTUAL DE PRECIOS

CIUDAD	VIERNES 07-JUN-19	VIERNES 14-JUN-19	VARIACIÓN %
EE.UU.	1,02	0,98	-4,7
Colombia	1,02	0,98	-3,5

Según los informes de **PORTAL DE CAFÉ COLOMBIA** y **FNCC e ICO**, En **EEUU y Colombia** se registra un descenso de **4,7%** y **3.5%** para ambas mercados, debido a otra caída en el precio del grano, esto beneficia solo a las empresas cafeteras como Starbucks que acceden costos bajos de producción y perjudican a las familias productoras que mínimamente obtienen algo de redito para ellos.

Fuente: Portal financiero "Investing.com" (Datos históricos y futuros del café) y International coffee organization (Daily Coffee Prices)

Nota.- Los productos cotizados son: EE.UU. Y Colombia – Café Arábica