



ESTADO PLURINACIONAL DE BOLIVIA



Observatorio
Agroambiental y
Productivo



MINISTERIO DE DESARROLLO
RURAL Y TIERRAS

*Agricultura Sostenible para la
Soberanía Alimentaria*

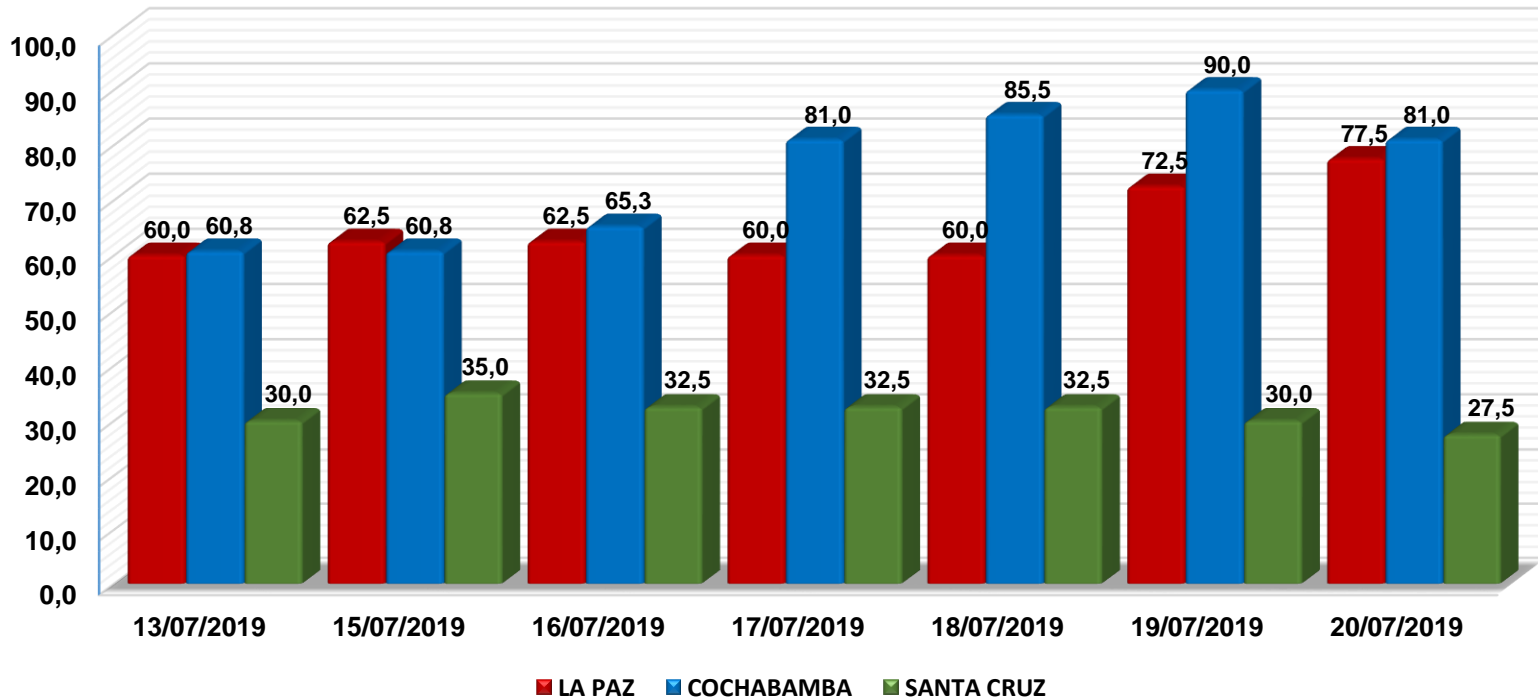
COMPORTAMIENTO DE PRECIOS MAYORISTAS DE PRODUCTOS AGROPECUARIOS EN EL EJE TRONCAL

Semana 29/2019

Del 13 al 20 de julio

La Paz, 22 de julio 2019

Tomate Perita Híbrido (Mediano) (Bolivianos / 45 Libras)

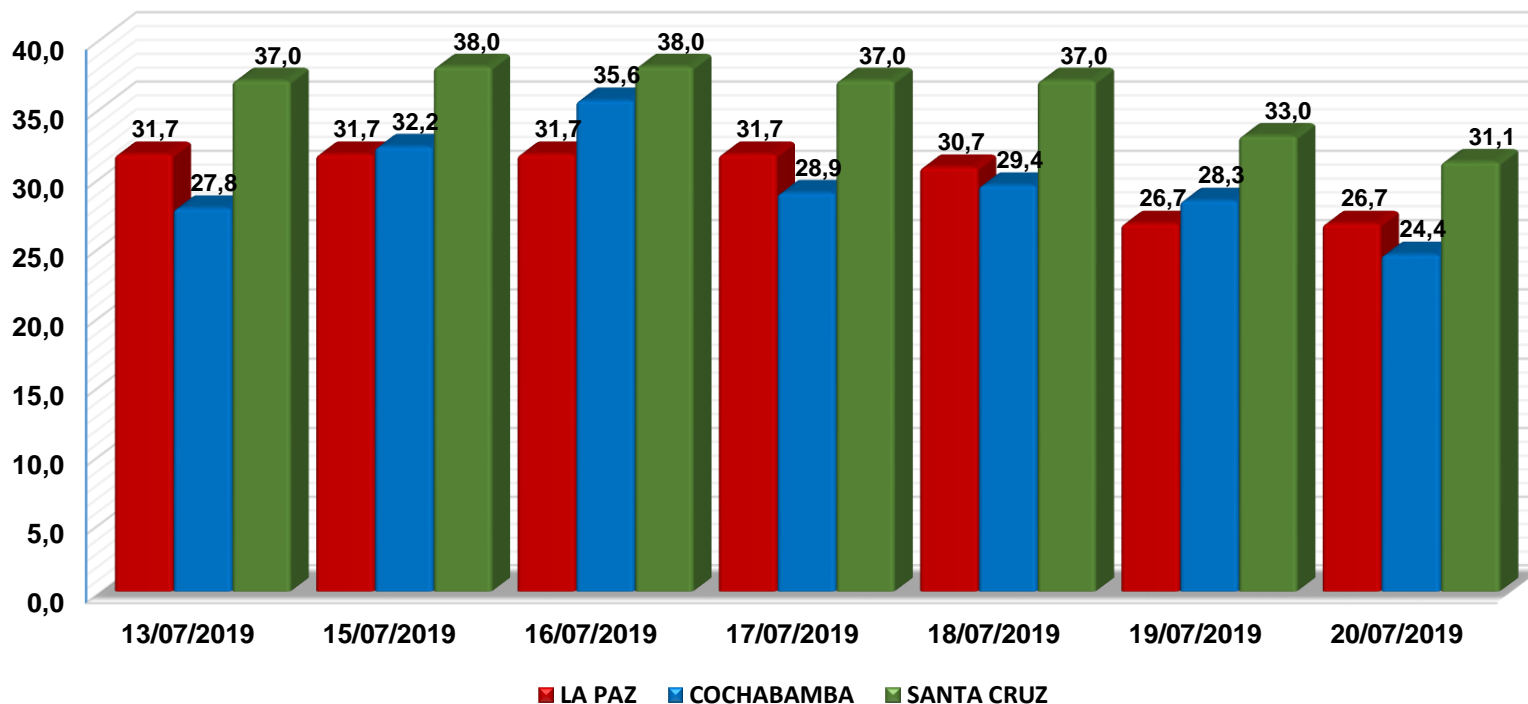


VARIACION PORCENTUAL DE PRECIOS

CIUDAD	SABADO 13 -JUL-19	SABADO 20 -JUL-19	VARIACIÓN %
LA PAZ	60,0	77,5	29,2
COCHABAMBA	60,8	81,0	33,3
SANTA CRUZ	30,0	27,5	-8,3

En relación a la semana pasada; **La Paz y Cochabamba**, registran un incremento de **29,2%** y **33,3%** debido al bajo abastecimiento que se observó en ambos mercados, el producto ingresó a La Paz desde Cochabamba y Tarija (Uriondo). Abasteciendo a Cochabamba el producto llegó desde los municipios Omereque, Mizque y Santa Cruz (Saipina). Finalmente en **Santa Cruz** se registró un descenso de **8,3%** debido a la buena calidad del producto que llega desde los municipios de Pampa Grande y Mairana.

Zanahoria Chantenay (Bolivianos / Arroba)

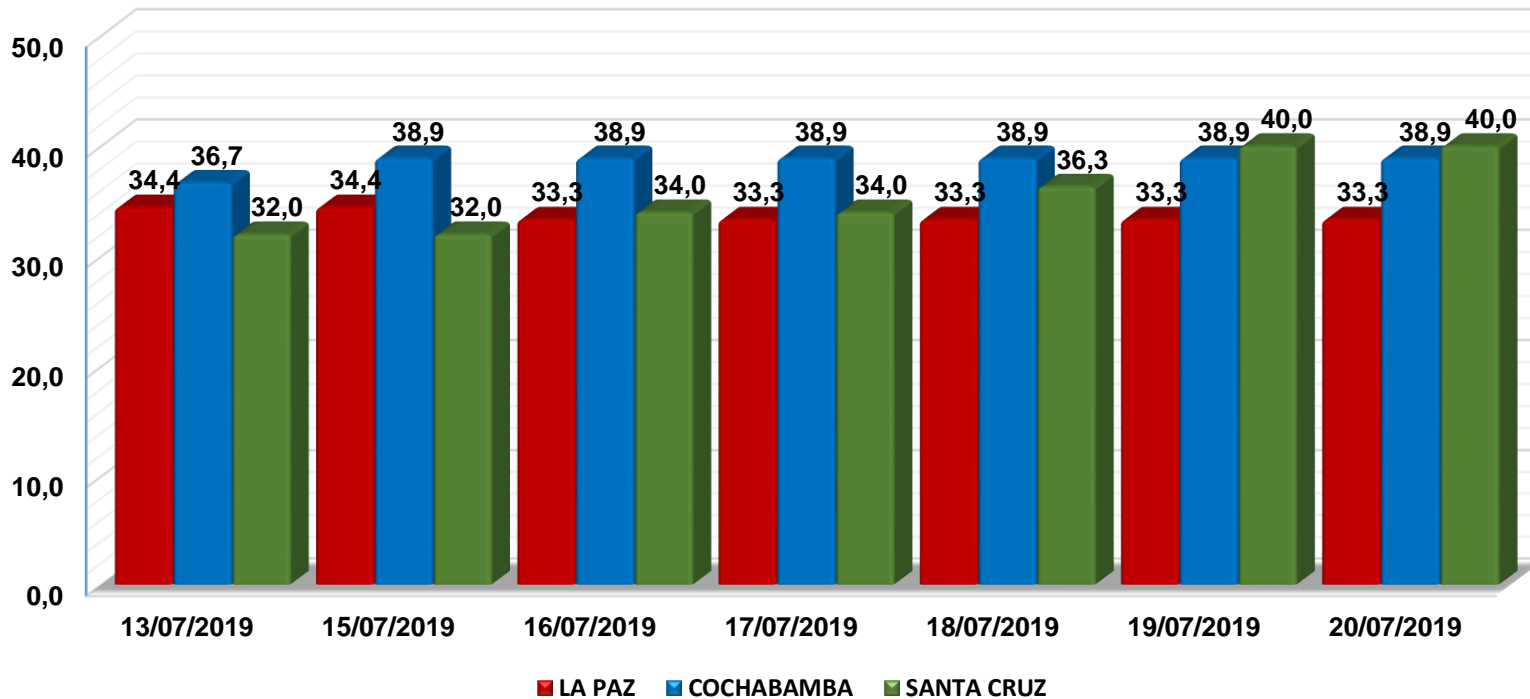


VARIACION PORCENTUAL DE PRECIOS

CIUDAD	SABADO 13 -JUL-19	SABADO 20 -JUL-19	VARIACIÓN %
LA PAZ	31,7	26,7	-15,8
COCHABAMBA	27,8	24,4	-12,0
SANTA CRUZ	37,0	31,1	-15,9

En relación a la semana pasada; el **EJE TRONCAL** presenta un descenso generalizado desde **12,0%** hasta **15,9%**, debido a que el abastecimiento del producto se regularizo y se observo un nivel de oferta estable, el producto llego a **La Paz** desde Cochabamba (Mizque y Parotani). Para abastecer a **Cochabamba** el producto llego desde los municipios de Capinota, Sipe Sipe y Mizque. Finalmente para abastecer a **Santa Cruz** este llego desde el departamento de Cochabamba (Capinota).

Papa Huaycha o Imilla (Bolivianos / Arroba)

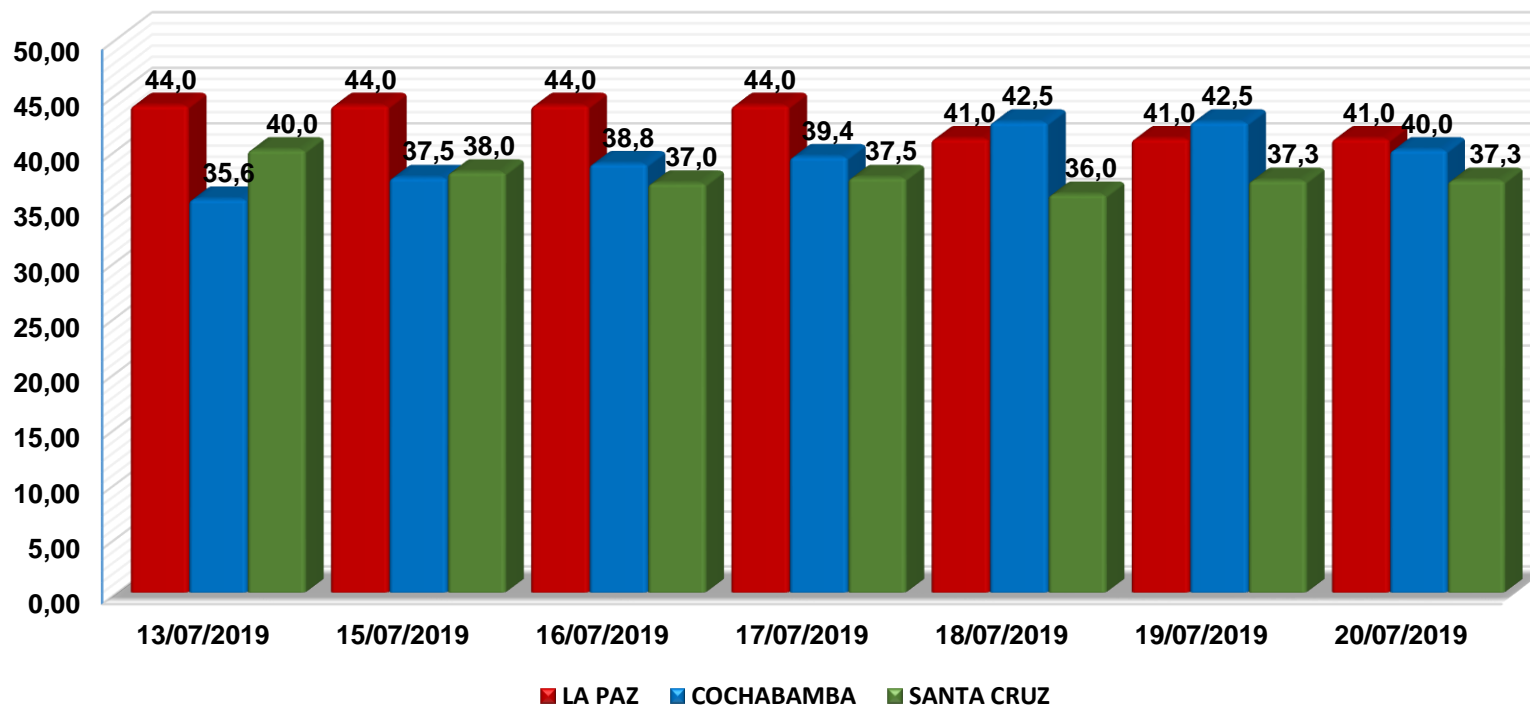


VARIACION PORCENTUAL DE PRECIOS

CIUDAD	SABADO 13 -JUL-19	SABADO 20 -JUL-19	VARIACIÓN %
LA PAZ	34,4	33,3	-3,2
COCHABAMBA	36,7	38,9	6,1
SANTA CRUZ	32,0	40,0	25,0

En relación a la semana pasada; **Cochabamba y Santa Cruz** registran un incremento de **6,1%** y **25%** debido a la alta demanda del producto y el ingreso de papa nueva, para abastecer a Cochabamba ingreso desde los municipios Sacaba y Morochata, de igual manera abasteciendo a Santa Cruz los municipios de Araní, Pojo y Totorá. En **La Paz** se registra un descenso de **3,2%** debido al buen nivel de oferta del producto que llega de Palca, Patacamaya y Cochabamba (Colomi).

Cebolla Cabeza (Mediana) (Bolivianos / Arroba)

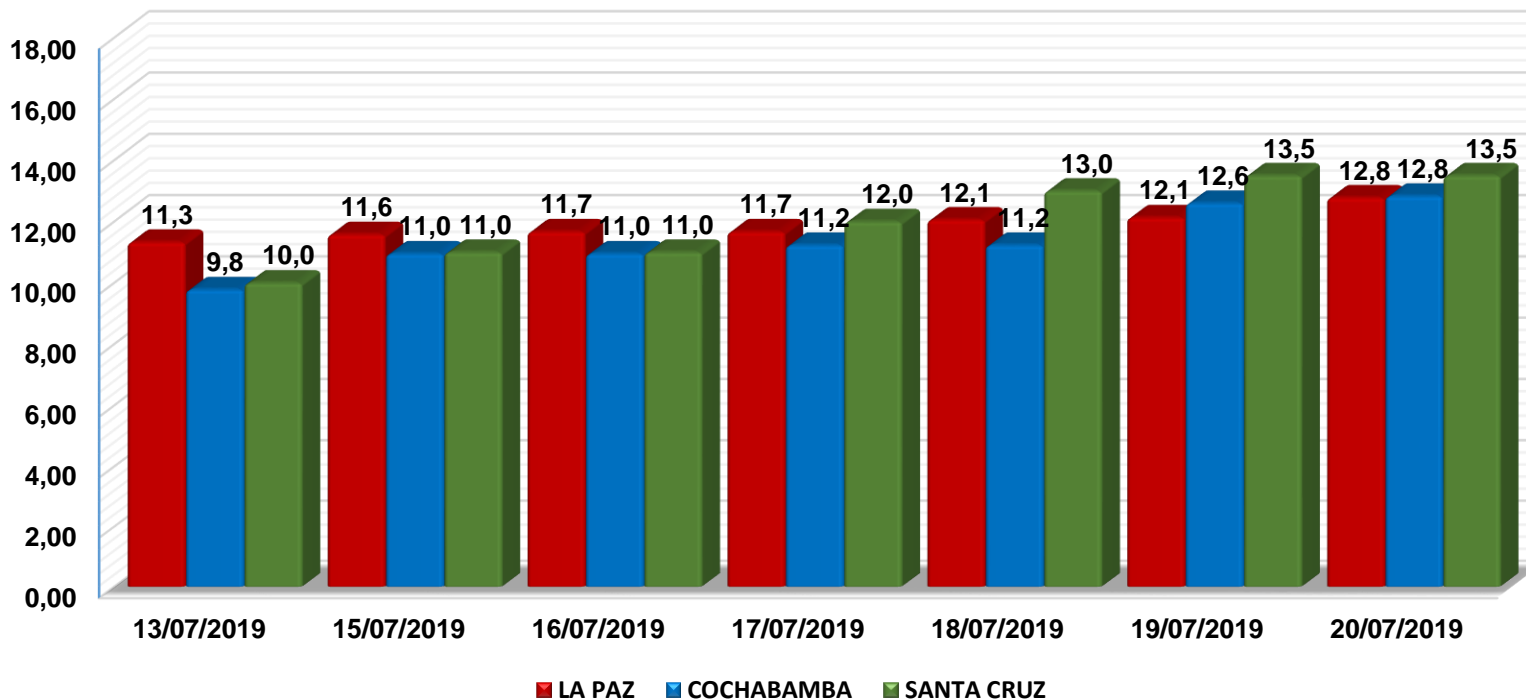


VARIACION PORCENTUAL DE PRECIOS

CIUDAD	SABADO 13 -JUL-19	SABADO 20 -JUL-19	VARIACIÓN %
LA PAZ	44,0	41,0	-6,8
COCHABAMBA	35,6	40,0	12,5
SANTA CRUZ	40,0	37,3	-6,9

En relación a la semana pasada; **Cochabamba** registra un incremento de **12,5%** a causa del abastecimiento irregular y la alta demanda del producto que ingreso desde los municipios de Mizque y Sipe Sipe. En **La Paz y Santa Cruz** se registra un descenso de **6,8%** y **6,9%** debido al buen ingreso de productos que elevaron el nivel de oferta, donde La Paz se abasteció desde Cochabamba (Mizque). Al igual que Santa Cruz se abasteció de los municipios de Mizque y Santa Cruz (Saipina).

Carne de Pollo Entero eviscerado (Bolivianos / Kilogramo)

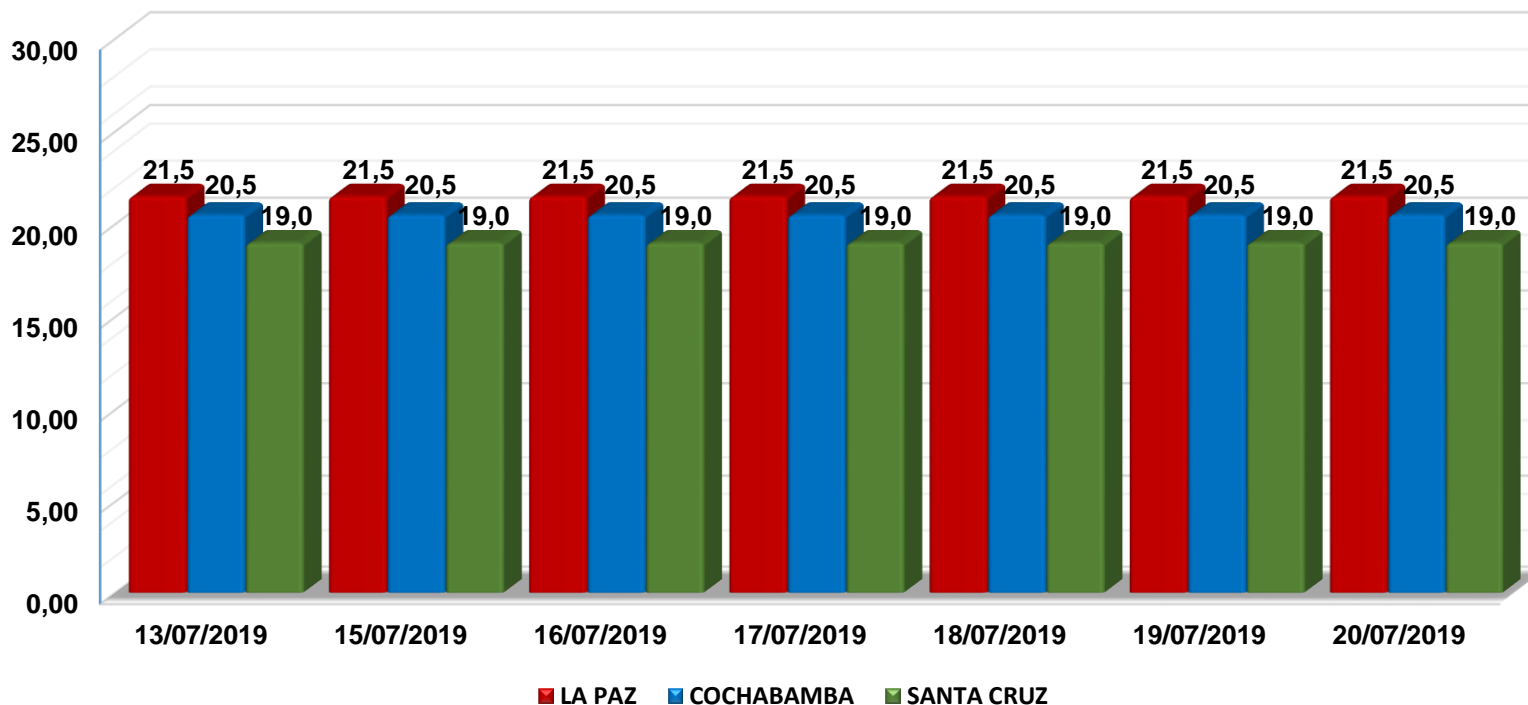


VARIACION PORCENTUAL DE PRECIOS

CIUDAD	SABADO 13 -JUL-19	SABADO 20 -JUL-19	VARIACIÓN %
LA PAZ	11,3	12,8	12,8
COCHABAMBA	9,8	12,8	31,2
SANTA CRUZ	10,0	13,5	35,0

En relación a la semana pasada; el **EJE TRONCAL** registra un incremento generalizado desde **12,8%** hasta **35,0%**, debido a que el pollo proveniente de Cochabamba regularizo su oferta y precio, de igual forma el pollo proveniente de Santa Cruz regularizo su oferta por la pausa productiva del sector avícola, esto como medida para contrarrestar la sobre producción de pollo a nivel nacional. Los principales departamentos productores son Cochabamba y Santa Cruz.

Carne de Res en gancho (Bolivianos / Kilogramo)



VARIACION PORCENTUAL DE PRECIOS

CIUDAD	SABADO 13 -JUL-19	SABADO 20 -JUL-19	VARIACIÓN %
LA PAZ	21,5	21,5	0,0
COCHABAMBA	20,5	20,5	0,0
SANTA CRUZ	19,0	19,0	0,0

En relación a la semana pasada; **La Paz, Cochabamba y Santa Cruz** registran un comportamiento estable tanto en el precio como en el abastecimiento del producto, ingresando desde Santa Cruz (Santa Ana de Yacuma y San Borja) que son los principales productores a nivel nacional.



ESTADO PLURINACIONAL DE BOLIVIA



Observatorio
Agroambiental y
Productivo



MINISTERIO DE DESARROLLO
RURAL Y TIERRAS

*Agricultura Sostenible para la
Soberanía Alimentaria*

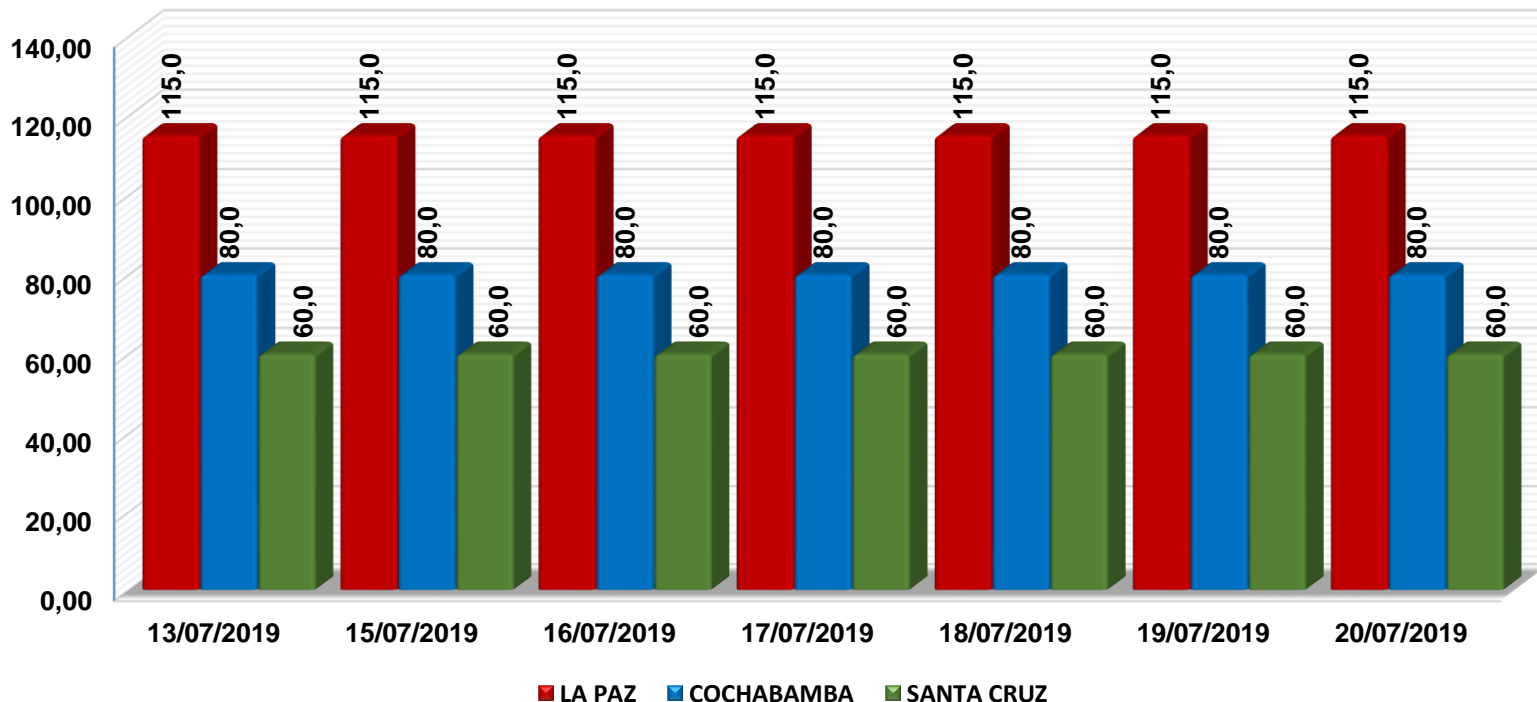
COMPORTAMIENTO DE PRECIOS Y ABASTECIMIENTO DE GRANOS Y AGRO INDUSTRIALES EN EL EJE TRONCAL

Semana 29/2019

Del 13 al 20 de julio

La Paz, 22 de julio 2019

Maíz Amarillo Duro (Bolivianos / 46 Kilogramos)

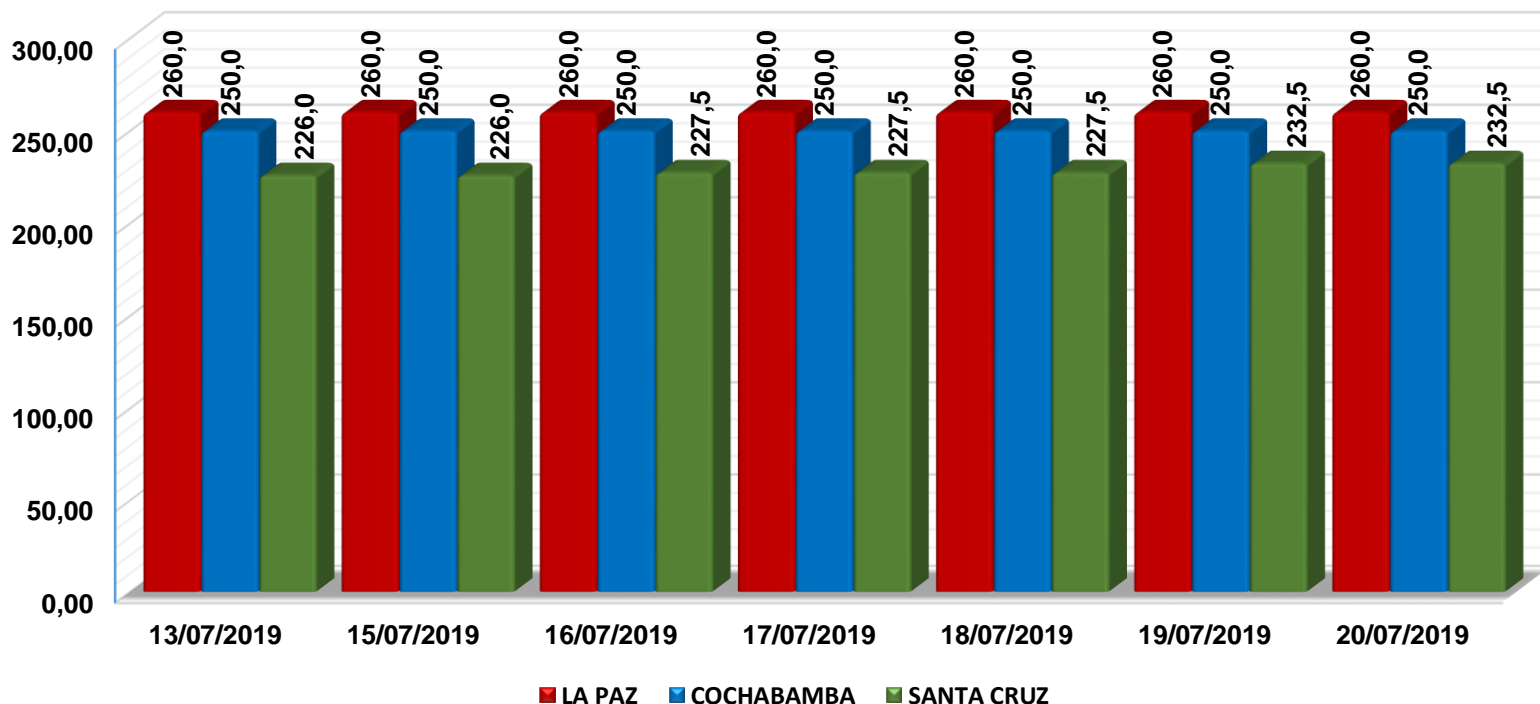


VARIACION PORCENTUAL DE PRECIOS

CIUDAD	SABADO 13 -JUL-19	SABADO 20 -JUL-19	VARIACIÓN %
LA PAZ	115,0	115,0	0,0
COCHABAMBA	80,0	80,0	0,0
SANTA CRUZ	60,0	60,0	0,0

En relación a la semana pasada; **La Paz, Cochabamba y Santa Cruz** registran un comportamiento estable tanto en el precio como en el abastecimiento del producto, donde los municipios de Cuatro Cañadas, San Julián, Pailón y San Pedro pertenecientes a Santa Cruz son los principales productores de grano.

Arroz de segunda Nacional (Bolivianos / 46 Kilogramos)

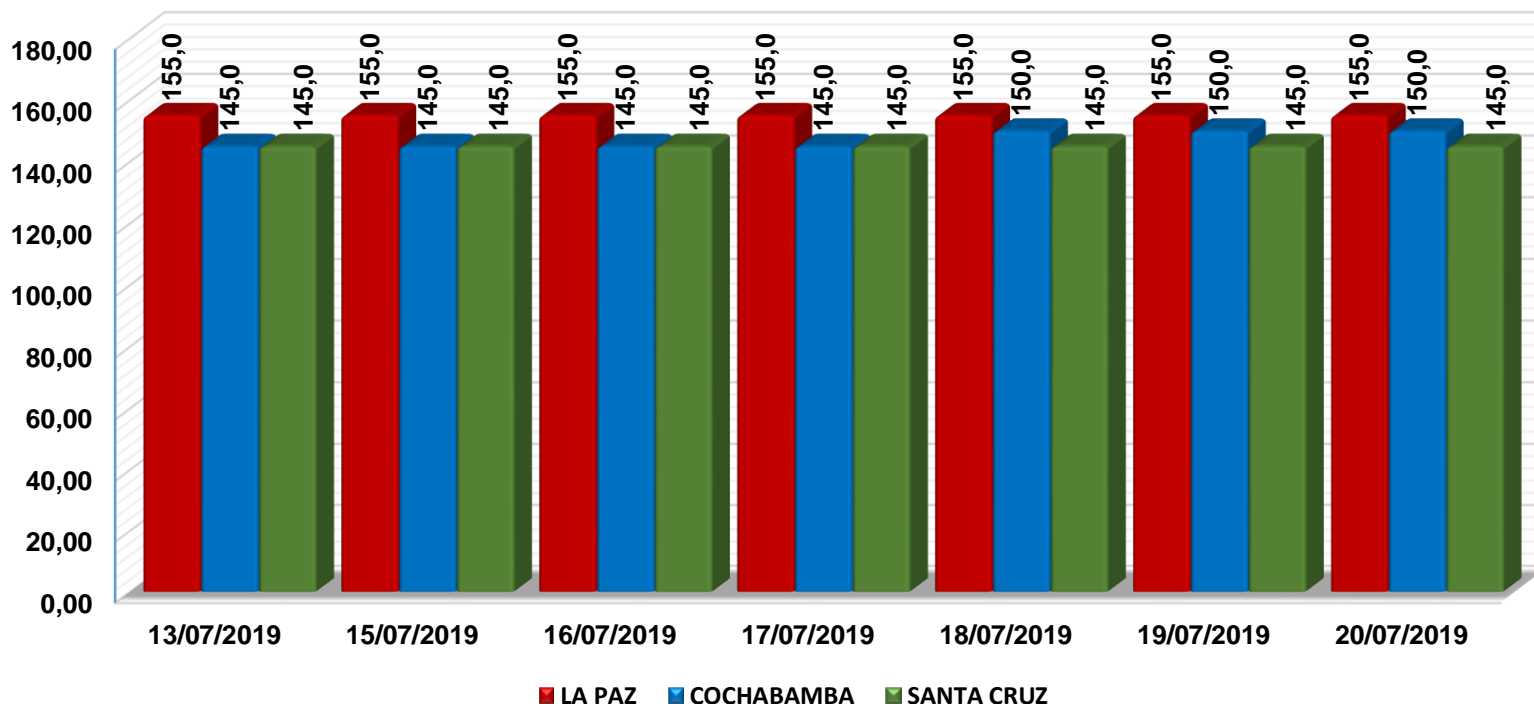


VARIACION PORCENTUAL DE PRECIOS

CIUDAD	SABADO 13 -JUL-19	SABADO 20 -JUL-19	VARIACIÓN %
LA PAZ	260,0	260,0	0,0
COCHABAMBA	250,0	250,0	0,0
SANTA CRUZ	226,0	232,5	2,9

En relación a la semana pasada; **Santa Cruz** registra un incremento de 2,9% debido a que llegó grano recién pelado otorgándole un mayor valor comercial. En **La Paz**, **Cochabamba**, se registra un comportamiento estable en los principales centros de abasto. Los municipios de San Julián, Montero, Yapacani y Okinawa Uno de Santa Cruz son los principales productores de este grano.

Azúcar blanco Nacional (Bolivianos / 46 Kilogramos)

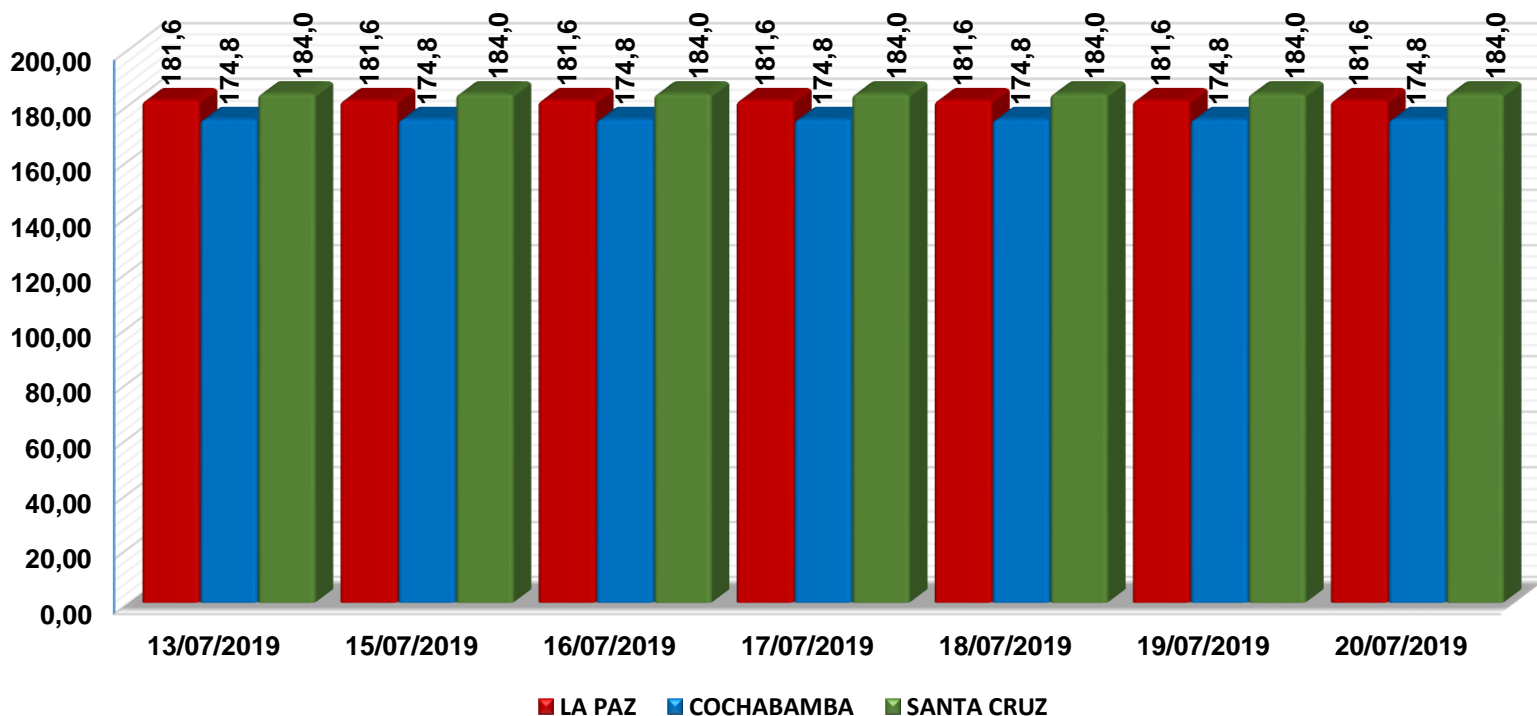


VARIACION PORCENTUAL DE PRECIOS

CIUDAD	SABADO 13 -JUL-19	SABADO 20 -JUL-19	VARIACIÓN %
LA PAZ	155,0	155,0	0,0
COCHABAMBA	145,0	150,0	3,4
SANTA CRUZ	145,0	145,0	0,0

En relación a la semana pasada; **Cochabamba** registra un incremento de **3,4%** debido a un incremento en el nivel de demanda del producto. En **La Paz** y **Santa Cruz** se observó un comportamiento estable en los principales centros de abasto. Los municipios de Montero y Mineros perteneciente al departamento de Santa Cruz son los principales productores de este grano.

Harina blanca Nacional (Bolivianos / 46 Kilogramos)



VARIACION PORCENTUAL DE PRECIOS

CIUDAD	SABADO 13 -JUL-19	SABADO 20 -JUL-19	VARIACIÓN %
LA PAZ	181,6	181,6	0,0
COCHABAMBA	174,8	174,8	0,0
SANTA CRUZ	184,0	184,0	0,0

En relación a la semana pasada; **La Paz, Cochabamba y Santa Cruz** registran un comportamiento estable tanto en el precio como en el abastecimiento del producto. El Alto abastece a La Paz, Colcapirhua abasteciendo a Cochabamba y del municipio de Santa Cruz de Sierra abasteciendo a Santa Cruz.



ESTADO PLURINACIONAL DE BOLIVIA



Observatorio
Agroambiental y
Productivo



MINISTERIO DE DESARROLLO
RURAL Y TIERRAS

*Agricultura Sostenible para la
Soberanía Alimentaria*

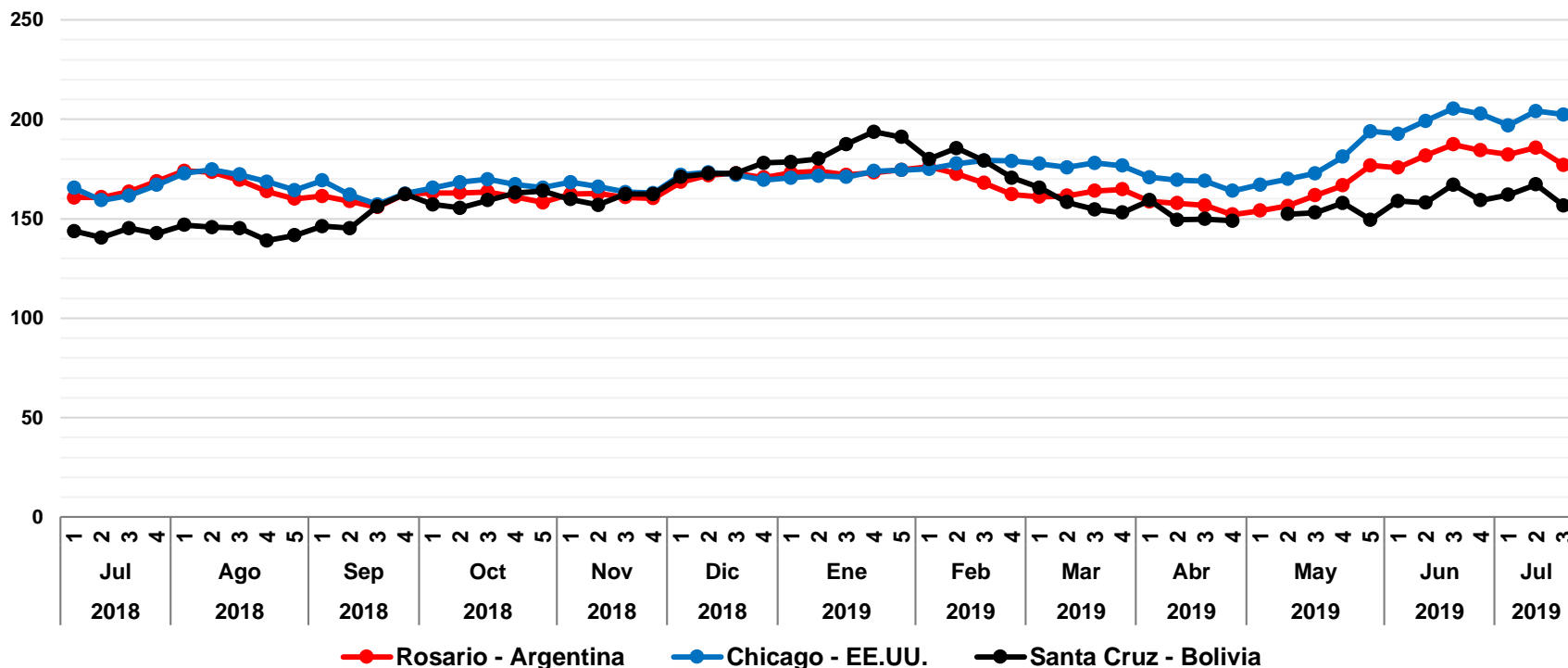
COMPORTAMIENTO DE PRECIOS NACIONALES E INTERNACIONALES

Semana 28/2019

Del 15 al 19 de julio

La Paz, 22 de julio 2019

Maíz Amarillo Duro: Precio semanal (Dólares por Tonelada)



VARIACION PORCENTUAL DE PRECIOS

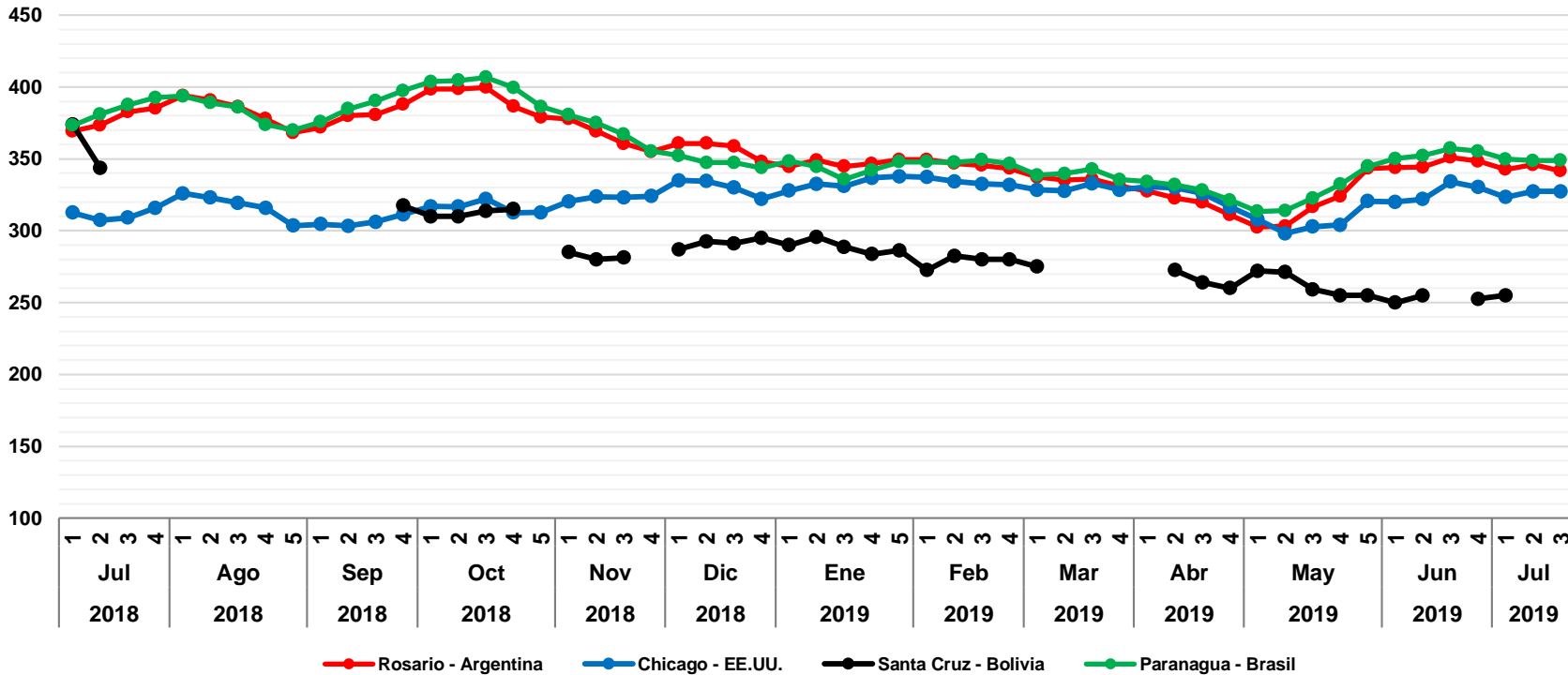
CIUDAD	VIERNES 12-JUL-19	VIERNES 19-JUL-19	VARIACIÓN %
Rosario	185,7	177,0	-4,7
Chicago	204,1	202,4	-0,8
Santa Cruz	167,2	156,7	-6,3

De acuerdo al reporte de ODEPA y MINAGRI, en relación a la semana anterior; **Rosario – Argentina** registra un descenso de **4,7%**, se informó que hay negociación de compromisos de maíz por 2.5 millones de toneladas. En **Chicago – EEUU** se registra un descenso de **0,8%**, por pronósticos climáticos, informes de la USDA afirman que las condiciones del cultivo avanzan de forma favorable y se reporta un 56% del cultivo con calidad entre buena y excelente. En **Santa Cruz – Bolivia** hay un incremento de **6,3%** a causa de la baja calidad del grano donde se observaron granos partidos y húmedos, el ingreso de oferta fue regular en balanza pública.

Fuente: OAP - MDRyT; Oficina de Estudios y Políticas Agrarias (ODEPA) con información de bolsas, Reuters y Mercado de Liniers.

Nota.- Los productos cotizados son: Rosario – Maíz amarillo FOB; Chicago – Maíz Yellow N° 2 Golfo ; Santa Cruz - Maíz amarillo duro en balanza pública de Montero y la Guardia

Soya en grano: Precio semanal (Dólares por Tonelada)



VARIACION PORCENTUAL DE PRECIOS

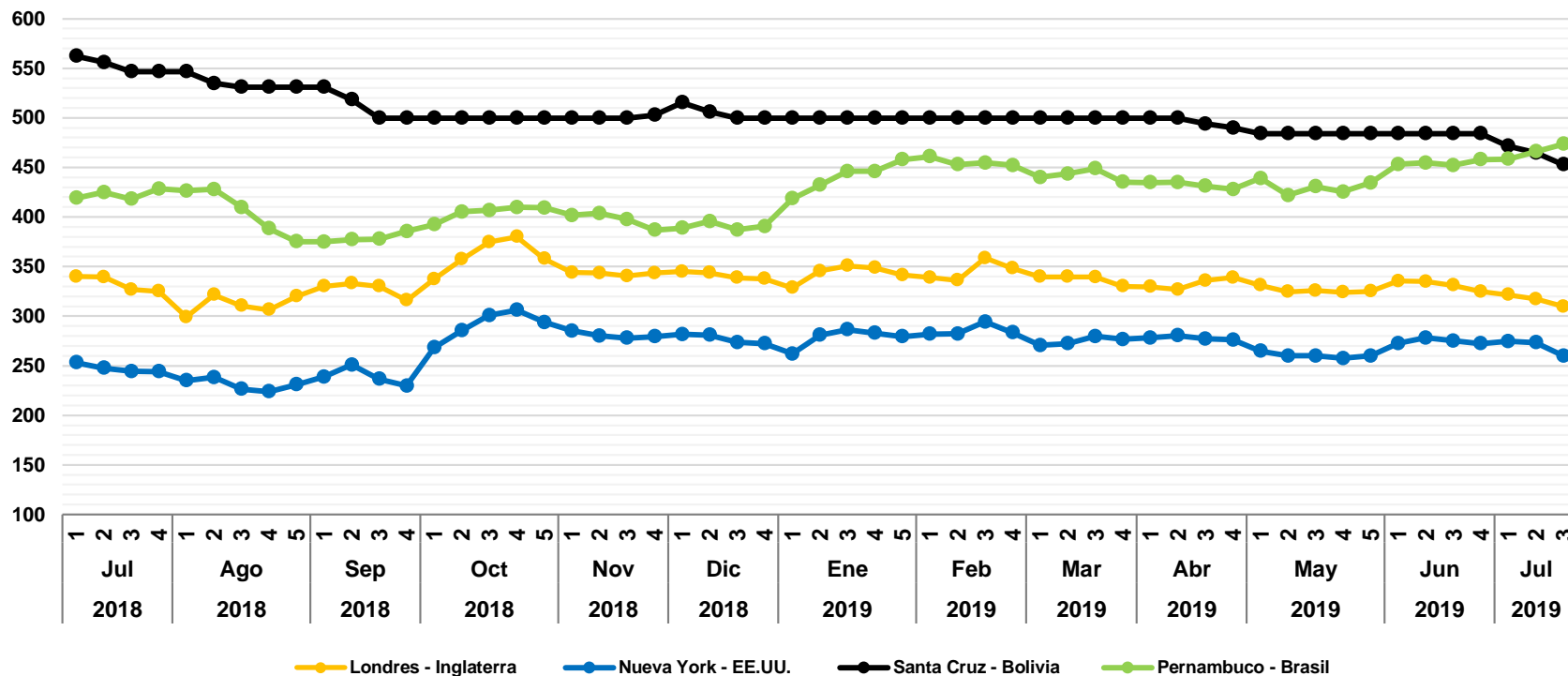
CIUDAD	VIERNES 12-JUL-19	VIERNES 19-JUL-19	VARIACIÓN %
Rosario	346,0	341,6	-1,3
Chicago	327,3	327,4	0,0
Santa Cruz	NR	NR	
Paranagua	348,7	348,9	0,1

De acuerdo al reporte de **ODEPA y MINAGRI**, en relación a la semana anterior; **Rosario – Argentina** se registra un leve descenso de **1,3%**, donde se comercializaron 410.000 toneladas de la campaña 2018/2019. En **Chicago – EEUU** se registra un leve incremento de **0,0%**, debido a los pronósticos de lluvia que beneficiarían el desarrollo de cultivos por la humedad de los suelos . En **Santa Cruz – Bolivia** no se observa el grano en balanza publica.

Fuente: OAP - MDRyT; Oficina de Estudios y Políticas Agrarias (ODEPA) con información de bolsas, Reuters y Mercado de Liniers.

Nota.- Los productos cotizados son: Rosario – Poroto de Soya FOB; Chicago – Poroto de Soya Yellow N° 2; Santa Cruz - Grano de soya en balanza pública de Montero. NR: No reporte

Azúcar: Precio semanal (Dólares por Tonelada)



VARIACION PORCENTUAL DE PRECIOS

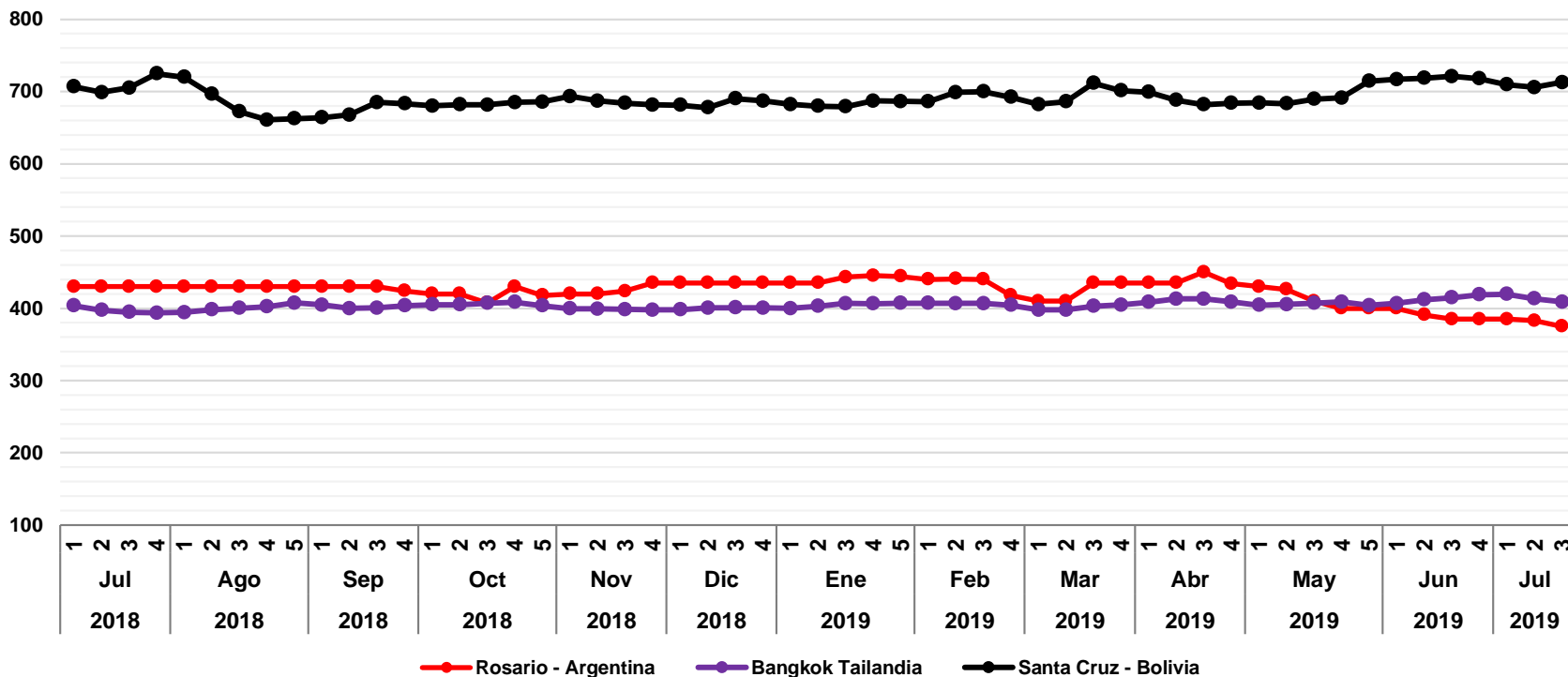
CIUDAD	VIERNES 12-JUL-19	VIERNES 19-JUL-19	VARIACIÓN %
Londres	317,3	309,8	-2,4
Nueva York	273,3	260,1	-4,8
Santa Cruz	464,6	452,9	-2,5
Pernambuco	466,0	473,6	1,6

De acuerdo al reporte de ODEPA y MINAGRI, en relación a la semana anterior; **Londres – Inglaterra** y **Nueva York – EE.UU** registran un descenso de **2,4%** y **4,8%**, ya que el stock de azúcar a nivel mundial continua siendo alto. En **Pernambuco – Brasil** se registra un incremento de **1.6%** debido a que el operador de materia prima Bunge Ltd y la firma británica BP Plc anunciaron una alianza conjunta, para crear uno de los mayores procesadores de caña a nivel mundial. En **Santa Cruz** se registra un descenso de **2,5%** debido a la buena disponibilidad de caña de azúcar.

Fuente: OAP - MDRyT; Oficina de Estudios y Políticas Agrarias (ODEPA) con información de bolsas, Reuters y Mercado de Liniers.

Nota.- Los productos cotizados son: Londres – Azúcar blanca refinada Contrato 5; Nueva York – Azúcar Crudo Contrato 11; Santa Cruz y Pernambuco – Azúcar blanca cotizado en el mercado local mayorista.

Arroz sin cascara: Precio semanal (Dólares por Tonelada)



VARIACION PORCENTUAL DE PRECIOS

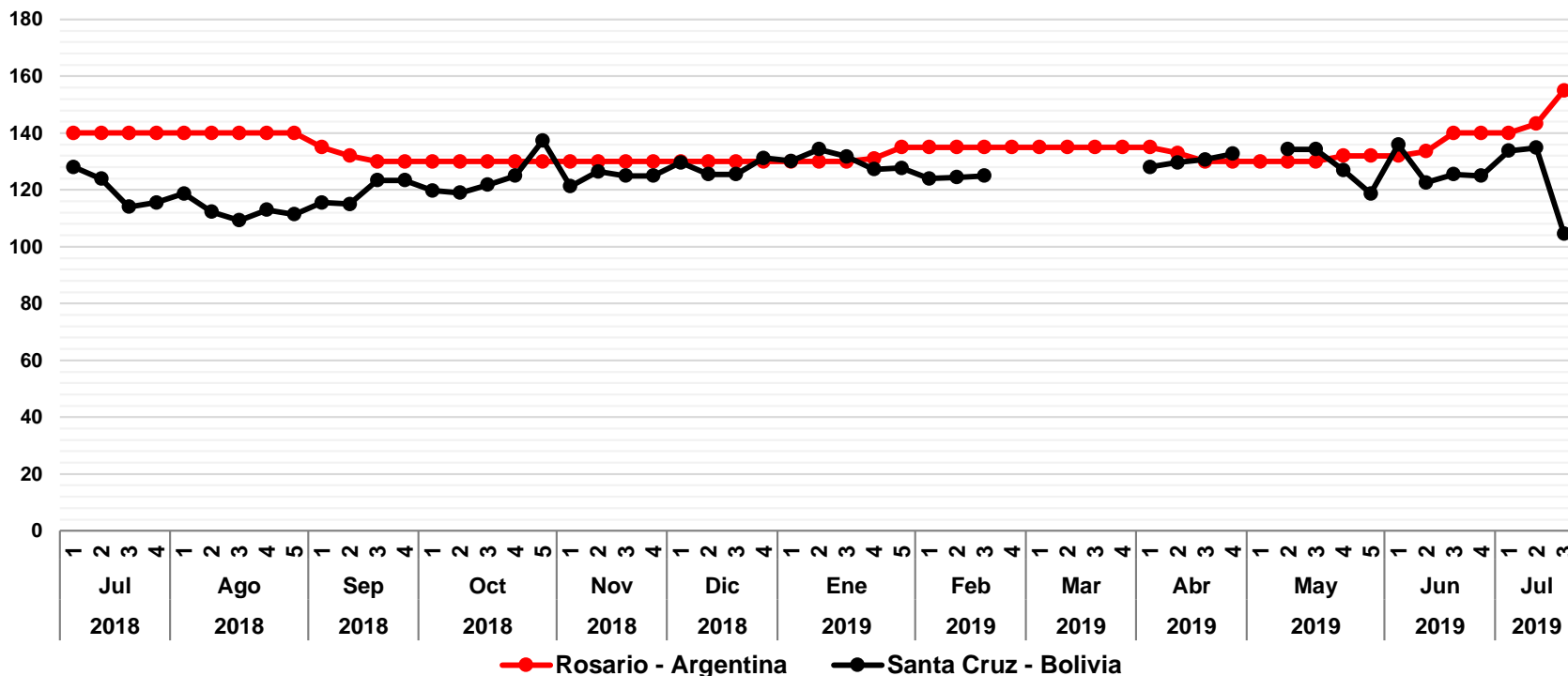
CIUDAD	VIERNES 12-JUL-19	VIERNES 19-JUL-19	VARIACIÓN %
Rosario	383,0	375,0	-2,1
Bangkok	413,2	409,0	-1,0
Santa Cruz	705,9	712,8	1,0

De acuerdo al reporte de **ODEPA** y **MINAGRI**, en relación a la semana anterior, **Rosario – Argentina** y **Bangkok – Tailandia** registran un leve descenso de 2,1% y 1,0% debido a que esta semana los contratos de venta fueron limitados y fueron influenciados por la variación en el tipo de cambio. En **Santa Cruz – Bolivia**, se registra un leve incremento de 1,0% ya que se reporta que llegó grano en buena calidad a los centros de abasto, este arroz está recién pelado y pertenece a la cosecha nueva.

Fuente: OAP - MDRyT; Oficina de Estudios y Políticas Agrarias (ODEPA) con información de bolsas, Reuters y Mercado de Liniers; Ministerio de producción y trabajo de argentina (Subsecretaría de mercados agropecuarios).

Nota.- Los productos cotizados son: Rosario – Arroz blanqueado, no parabolizado < 0 = al 10%; Bangkok – Arroz elaborado 10% FOB; Santa Cruz - Arroz de segunda cotizado en el mercado local mayorista.

Sorgo: Precio semanal (Dólares por Tonelada)



VARIACION PORCENTUAL DE PRECIOS

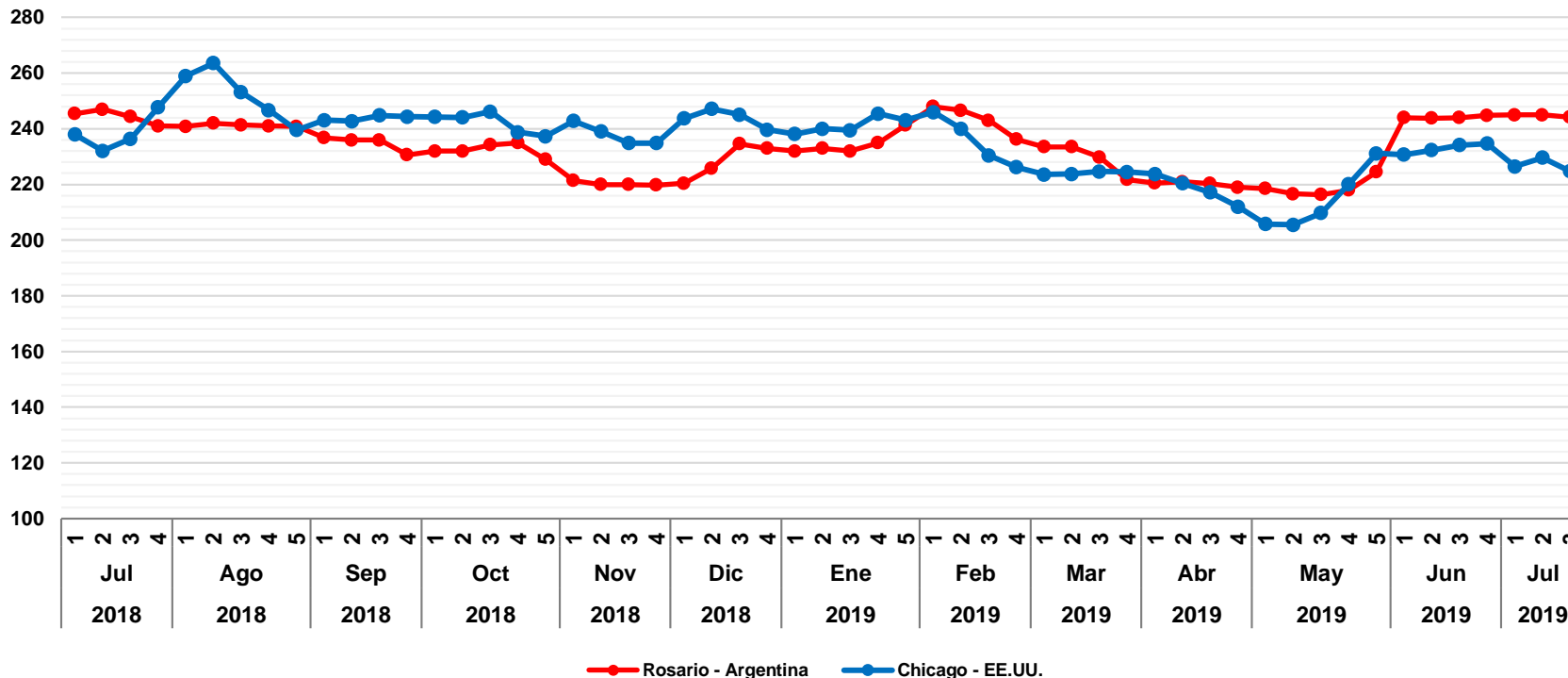
CIUDAD	VIERNES 12-JUL-19	VIERNES 19-JUL-19	VARIACIÓN %
Rosario	143,3	155,0	8,1
Santa Cruz	134,8	104,6	-22,4

De acuerdo al reporte de **ODEPA** y **MINAGRI**, en relación a la semana anterior; **Rosario – Argentina** registra un incremento de **8,1%** la secretaria de agricultura y desarrollo rural informa que debido a la poca precipitación de lluvias en las regiones productivas se podrían ver afectado el nivel de oferta del grano. En **Santa Cruz – Bolivia** se registra un evidente descenso de **22,4%** se reporta un alto nivel de oferta del grano, ingresando durante toda la semana a la balanza de Montero y La Guardia.

Fuente: OAP - MDRyT; Oficina de Estudios y Políticas Agrarias (ODEPA) con información de bolsas, Reuters y Mercado de Liniers.

Nota.- Los productos cotizados son: Rosario – Sorgo granifero FOB; Santa Cruz - Sorgo en Balanza Pública de Montero y la Guardia,

Trigo: Precio semanal (Dólares por Tonelada)



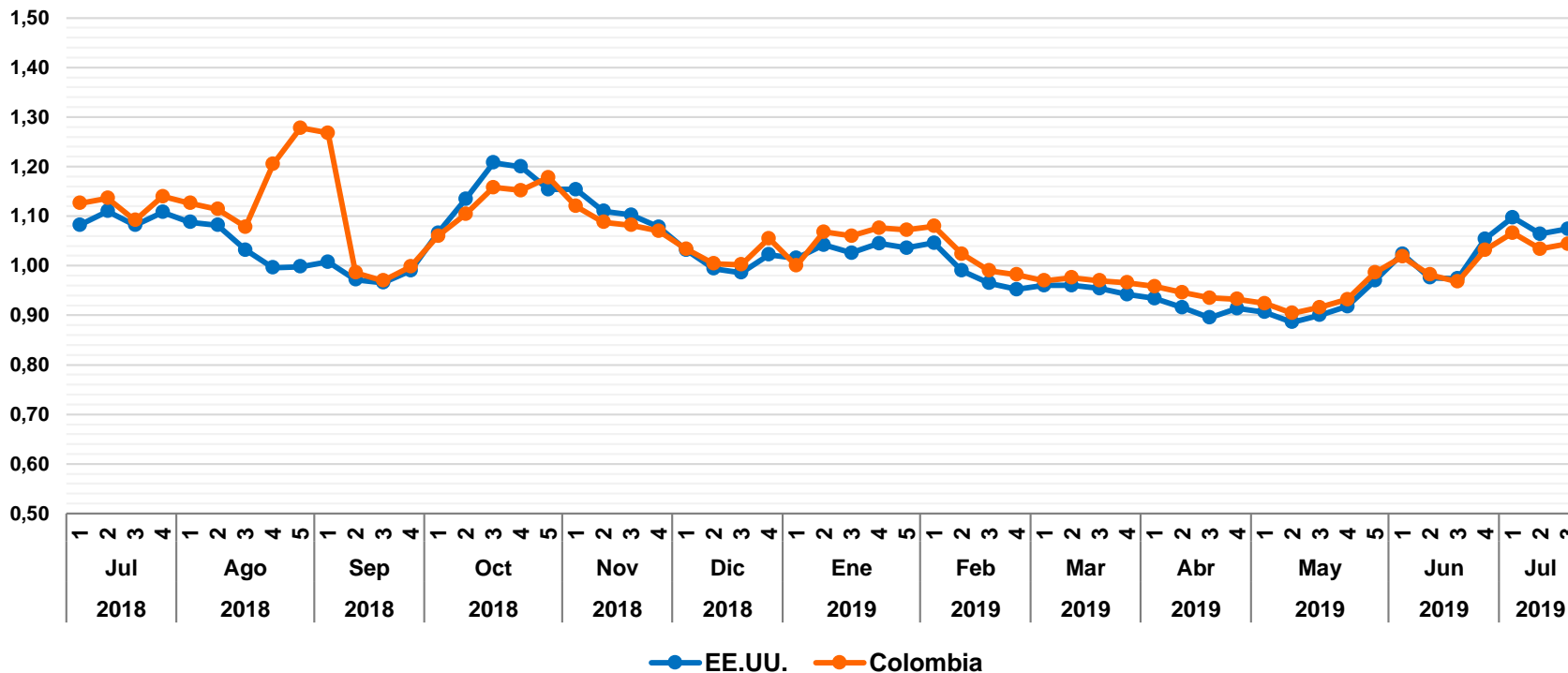
VARIACION PORCENTUAL DE PRECIOS			
CIUDAD	VIERNES 12-JUL-19	VIERNES 19-JUL-19	VARIACIÓN %
Rosario	245,0	244,2	-0,3
Chicago	229,6	224,8	-2,1

De acuerdo al reporte de **ODEPA** y **MINAGRI**, en relación a la semana anterior; **Rosario – Argentina** registra un leve descenso de **0,3%** ya que los compromisos de embarque se redujeron en 30.000 toneladas en comparación a la anterior semana. En **Chicago – EEUU** se registra un descenso de **2,1%**, al igual que los otros granos, la cosecha actual en EEUU registra rendimientos positivos y un avance de 62% en la trilla del grano.

Fuente: OAP - MDRyT; Oficina de Estudios y Políticas Agrarias (ODEPA) con información de bolsas, Reuters y Mercado de Liniers.

Nota.- Los productos cotizados son: Rosario – Trigo FOB; Chicago – Trigo Hard Red Winter Nº 2 FOB.

Café en grano: Precio semanal (Dólares por Libra)



VARIACION PORCENTUAL DE PRECIOS

CIUDAD	VIERNES 12-JUL-19	VIERNES 19-JUL-19	VARIACIÓN %
EE.UU.	1,06	1,07	0,9
Colombia	1,03	1,04	1,0

Según los informes de **PORTAL DE CAFÉ COLOMBIA** y **FNCC e ICO**, En **EEUU y Colombia**, se registra un leve incremento de **0,9%** y **1,0%** en el precio, donde se observó un comportamiento estable y sólido, debido a la regularización del nivel de demanda del grano.

Fuente: Portal financiero "Investing.com" (Datos históricos y futuros del café) y International coffee organization (Daily Coffee Prices)

Nota.- Los productos cotizados son: EE.UU. Y Colombia – Café Arábica