



ESTADO PLURINACIONAL DE BOLIVIA



Observatorio
Agroambiental y
Productivo



MINISTERIO DE DESARROLLO
RURAL Y TIERRAS

*Agricultura Sostenible para la
Soberanía Alimentaria*

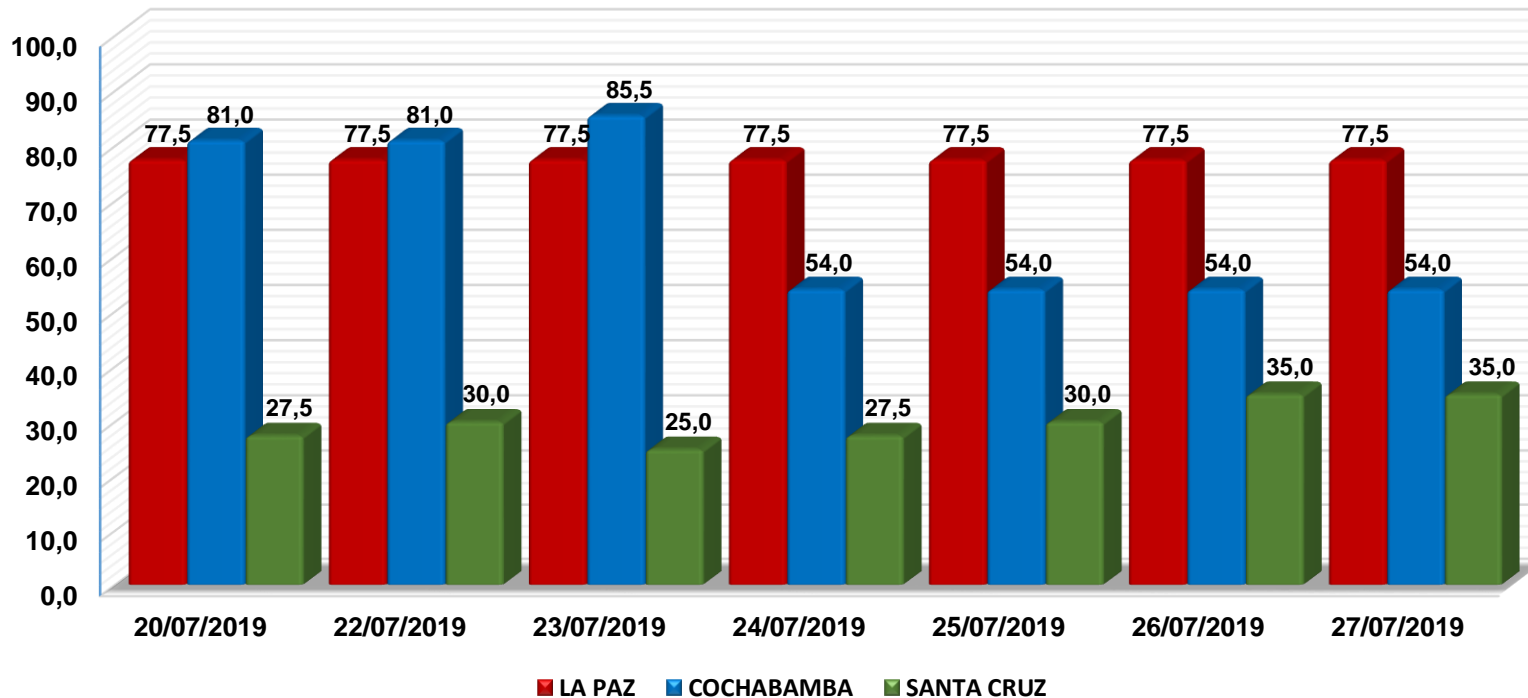
COMPORTAMIENTO DE PRECIOS MAYORISTAS DE PRODUCTOS AGROPECUARIOS EN EL EJE TRONCAL

Semana 30/2019

Del 20 al 27 de julio

La Paz, 29 de julio 2019

Tomate Perita Híbrido (Mediano) (Bolivianos / 45 Libras)

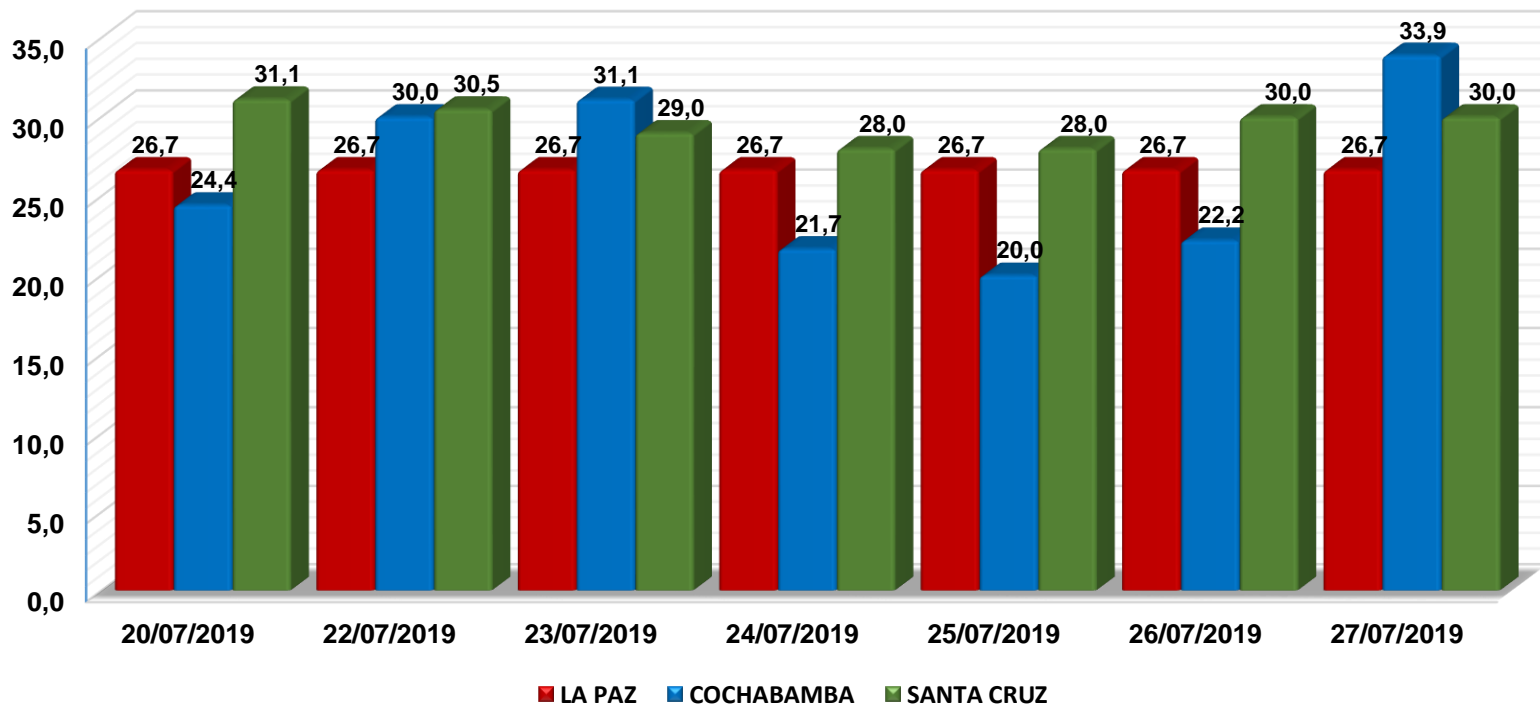


VARIACION PORCENTUAL DE PRECIOS

CIUDAD	SABADO 20 -JUL-19	SABADO 27 -JUL-19	VARIACIÓN %
LA PAZ	77,5	77,5	0,0
COCHABAMBA	81,0	54,0	-33,3
SANTA CRUZ	27,5	35,0	27,3

En relación a la semana pasada; **Santa Cruz** registra un incremento de **27,3%** debido a la buena calidad del producto que llega desde los municipios de Pampa Grande y Mairana. En **Cochabamba** se registra un descenso de **33,3%** debido al buen abastecimiento del producto que ingreso desde los municipios Omereque, Mizque y Santa Cruz (Saipina). Finalmente en **La Paz** se observo un comportamiento estable del producto que llego de desde Cochabamba y Tarija (Uriondo).

Zanahoria Chantenay (Bolivianos / Arroba)

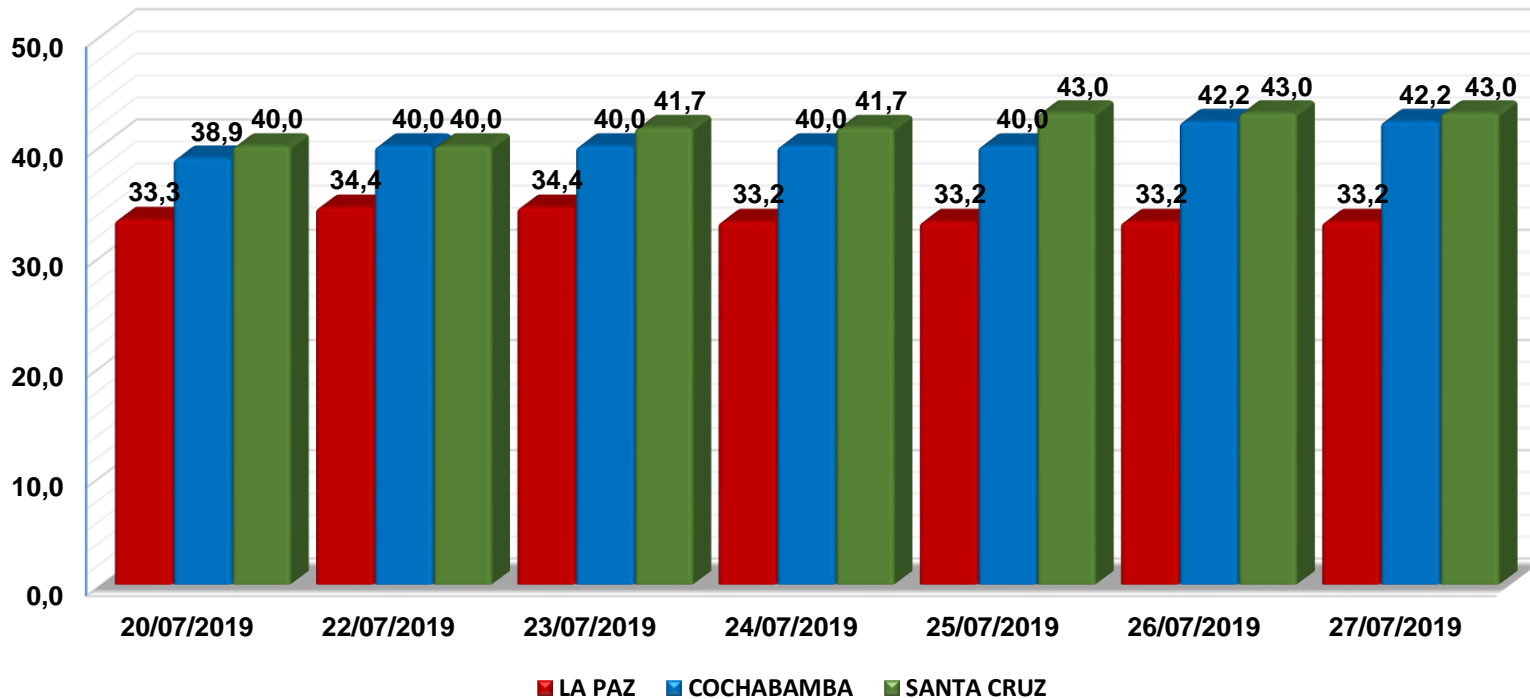


VARIACION PORCENTUAL DE PRECIOS

CIUDAD	SABADO 20 -JUL-19	SABADO 27 -JUL-19	VARIACIÓN %
LA PAZ	26,7	26,7	0,0
COCHABAMBA	24,4	33,9	38,7
SANTA CRUZ	31,1	30,0	-3,6

En relación a la semana pasada; **Cochabamba** registra un incremento de **38,7%** debido a la oferta moderada y la venta de remanentes del producto que llegó desde los municipios de Capinota, Sipe Sipe y Mizque. En **Santa Cruz** se registra un leve descenso de **3,6%** el nivel de oferta se incrementó debido al nuevo ingreso de producto proveniente del departamento de Cochabamba (Capinota). Finalmente en **La Paz** se registró un comportamiento estable llegando desde Cochabamba (Mizque).

Papa Huaycha o Imilla (Bolivianos / Arroba)

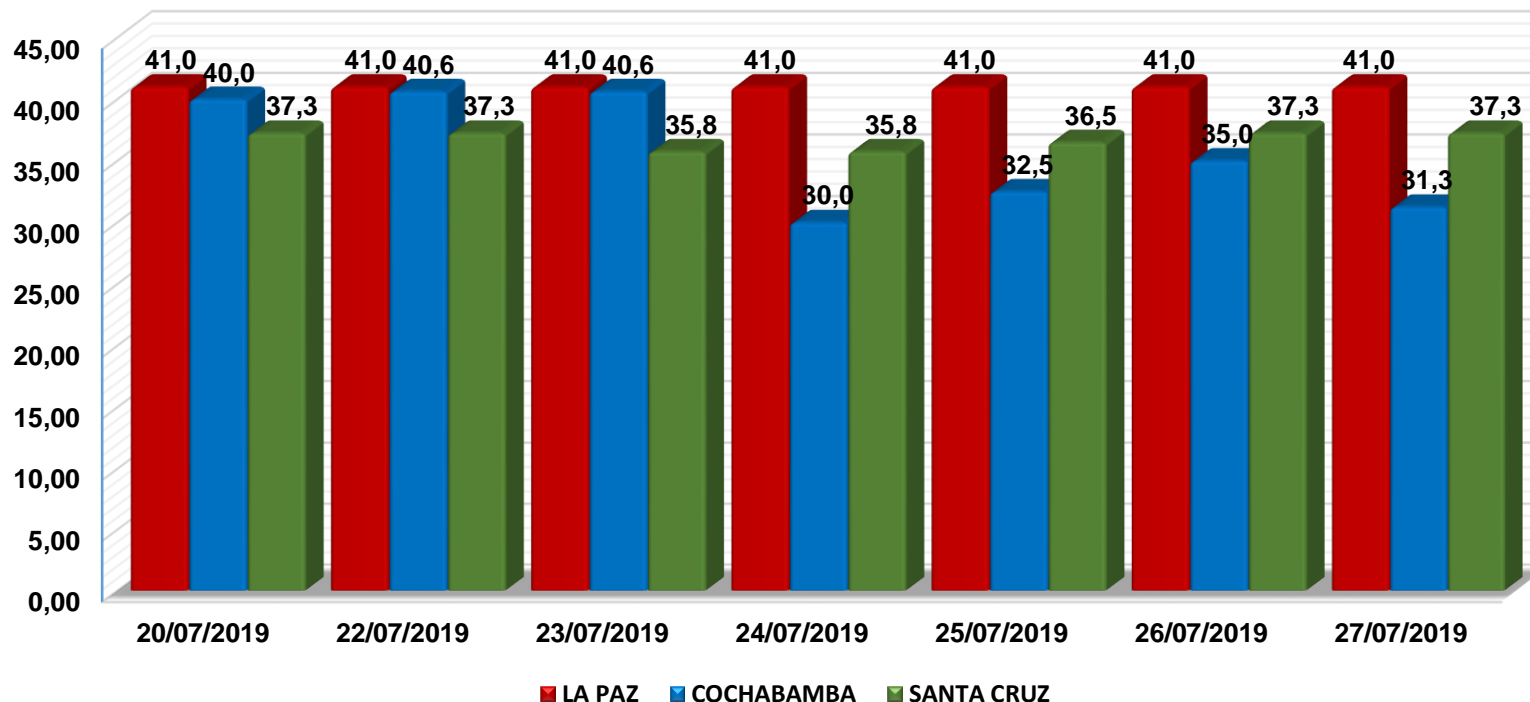


VARIACION PORCENTUAL DE PRECIOS

CIUDAD	SABADO 20 -JUL-19	SABADO 27 -JUL-19	VARIACIÓN %
LA PAZ	33,3	33,2	-0,5
COCHABAMBA	38,9	42,2	8,6
SANTA CRUZ	40,0	43,0	7,5

En relación a la semana pasada; **Cochabamba y Santa Cruz** registran un incremento de **8,6%** y **7,5%** debido a la alta demanda del producto y el ingreso de papa nueva, para abastecer a Cochabamba ingreso desde los municipios Sacaba, Tiraque y Morochata, de igual manera Santa Cruz se abasteció de los municipios de Araní, Pojo y Totora. En **La Paz** se registra un descenso de **0,5%** debido al buen nivel de oferta del producto que llega de Palca, Patacamaya y Huarina.

Cebolla Cabeza (Mediana) (Bolivianos / Arroba)

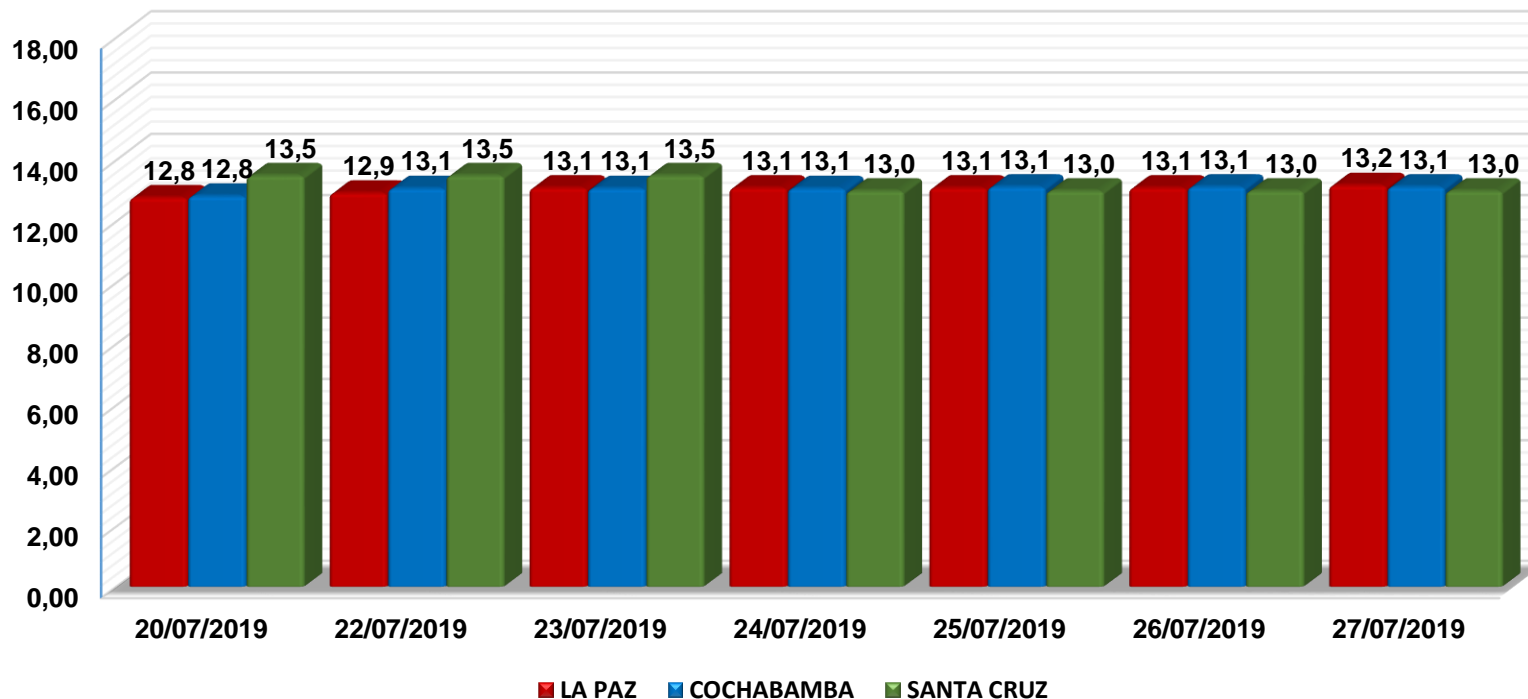


VARIACION PORCENTUAL DE PRECIOS

CIUDAD	SABADO 20 -JUL-19	SABADO 27 -JUL-19	VARIACIÓN %
LA PAZ	41,0	41,0	0,0
COCHABAMBA	40,0	31,3	-21,9
SANTA CRUZ	37,3	37,3	0,0

En relación a la semana pasada; **Cochabamba** registra un descenso de **21,9%** debido al buen abastecimiento del producto que ingreso desde los municipios de Mizque y Sipe Sipe. En **La Paz y Santa Cruz** el comportamiento se mantuvo estable en el abastecimiento del donde La Paz se abasteció desde Cochabamba (Mizque). Al igual que Santa Cruz se abasteció de los municipios de Mizque y Santa Cruz (Saipina).

Carne de Pollo Entero eviscerado (Bolivianos / Kilogramo)

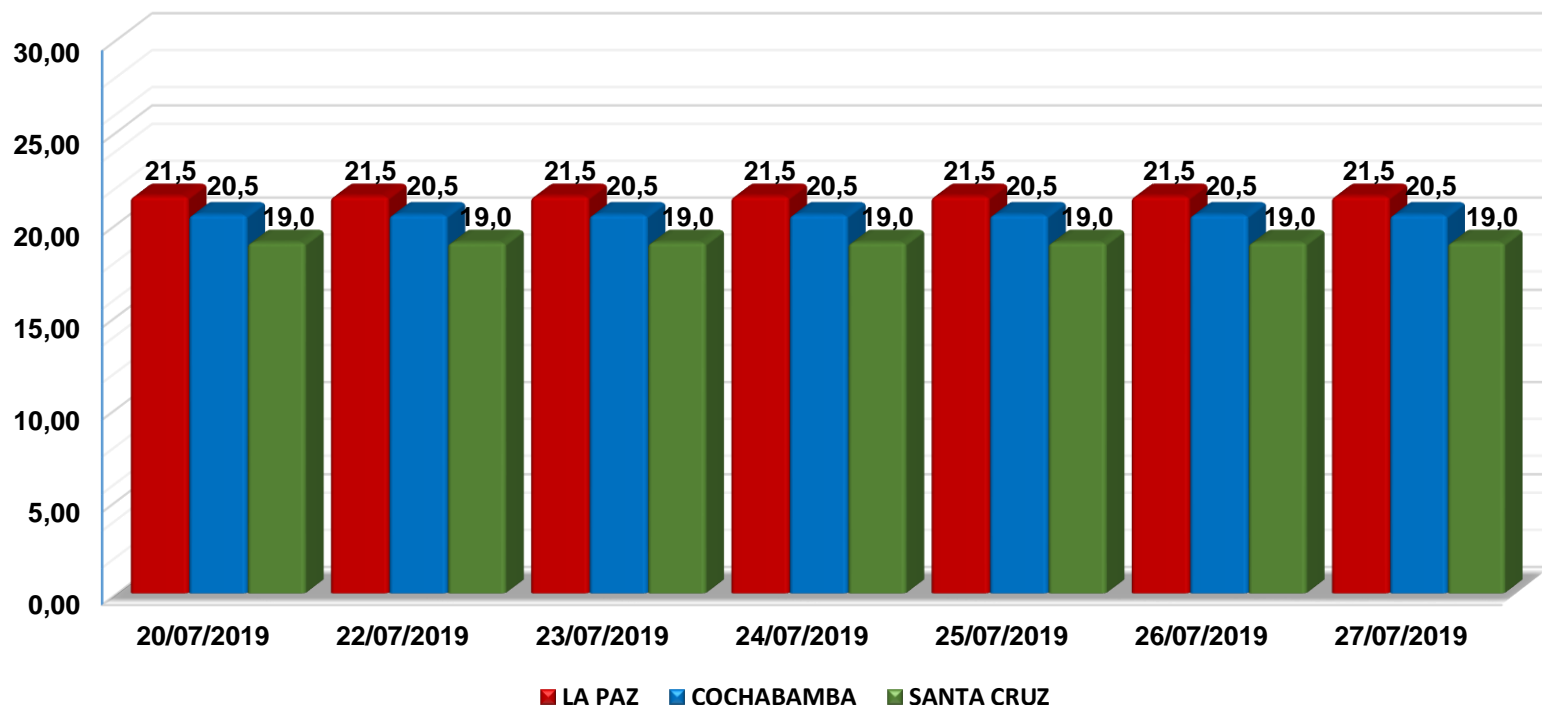


VARIACION PORCENTUAL DE PRECIOS

CIUDAD	SABADO 20 -JUL-19	SABADO 27 -JUL-19	VARIACIÓN %
LA PAZ	12,8	13,2	3,1
COCHABAMBA	12,8	13,1	2,3
SANTA CRUZ	13,5	13,0	-3,7

En relación a la semana pasada; **La Paz y Cochabamba** registran un incremento de **3.1%** y **2.3%** debido al ingreso de un producto fresco a los centros de abasto de cada ciudad. En **Santa Cruz** se registra un descenso de **3,7%** a causa de la buena disponibilidad de ave viva que se pudo observar en los mataderos. Los principales departamentos productores son Cochabamba y Santa Cruz.

Carne de Res en gancho (Bolivianos / Kilogramo)



VARIACION PORCENTUAL DE PRECIOS

CIUDAD	SABADO 20 -JUL-19	SABADO 27 -JUL-19	VARIACIÓN %
LA PAZ	21,5	21,5	0,0
COCHABAMBA	20,5	20,5	0,0
SANTA CRUZ	19,0	19,0	0,0

En relación a la semana pasada; **La Paz, Cochabamba y Santa Cruz** registran un comportamiento estable tanto en el precio como en el abastecimiento del producto, ingresando desde Santa Cruz (Santa Ana de Yacuma y San Borja) que son los principales productores a nivel nacional.



ESTADO PLURINACIONAL DE BOLIVIA



Observatorio
Agroambiental y
Productivo



MINISTERIO DE DESARROLLO
RURAL Y TIERRAS

*Agricultura Sostenible para la
Soberanía Alimentaria*

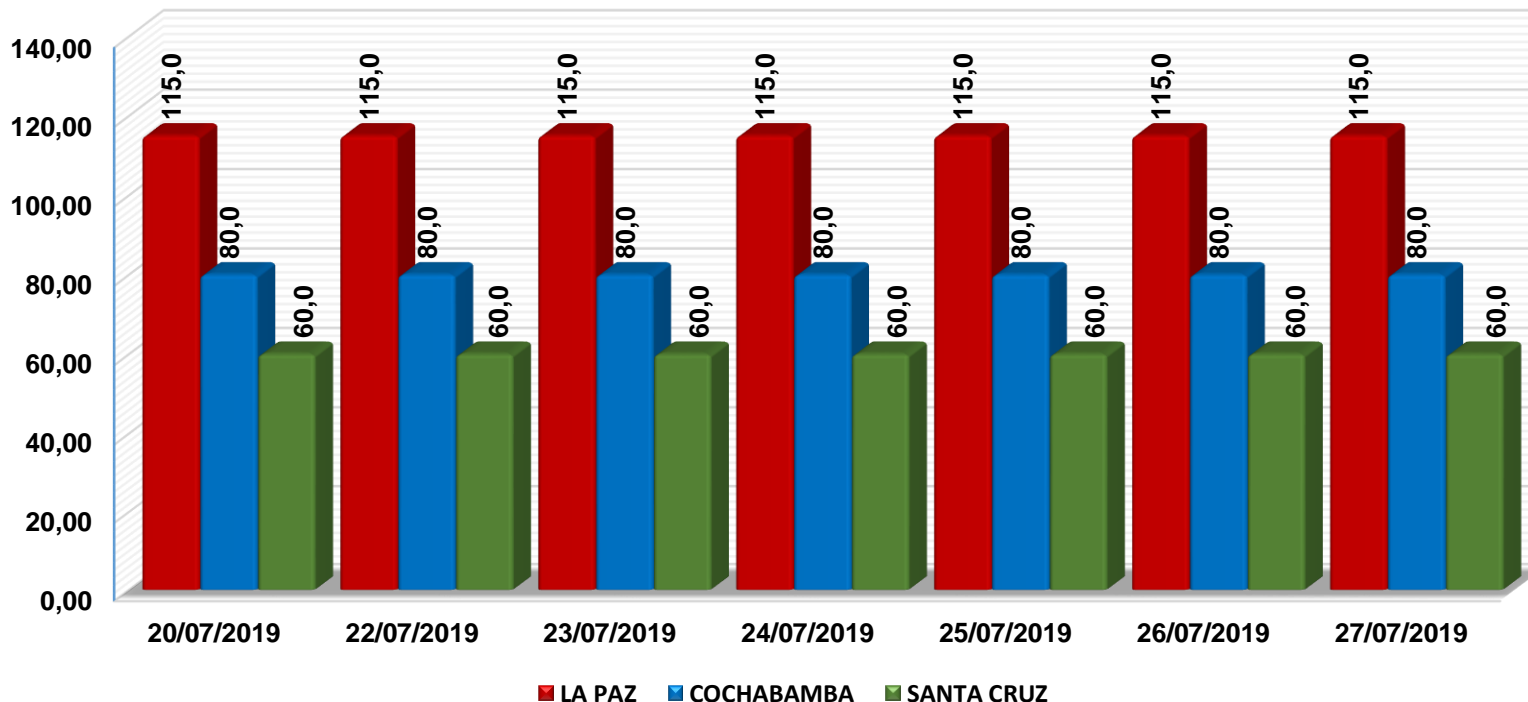
COMPORTAMIENTO DE PRECIOS Y ABASTECIMIENTO DE GRANOS Y AGRO INDUSTRIALES EN EL EJE TRONCAL

Semana 30/2019

Del 20 al 27 de julio

La Paz, 29 de julio 2019

Maíz Amarillo Duro (Bolivianos / 46 Kilogramos)

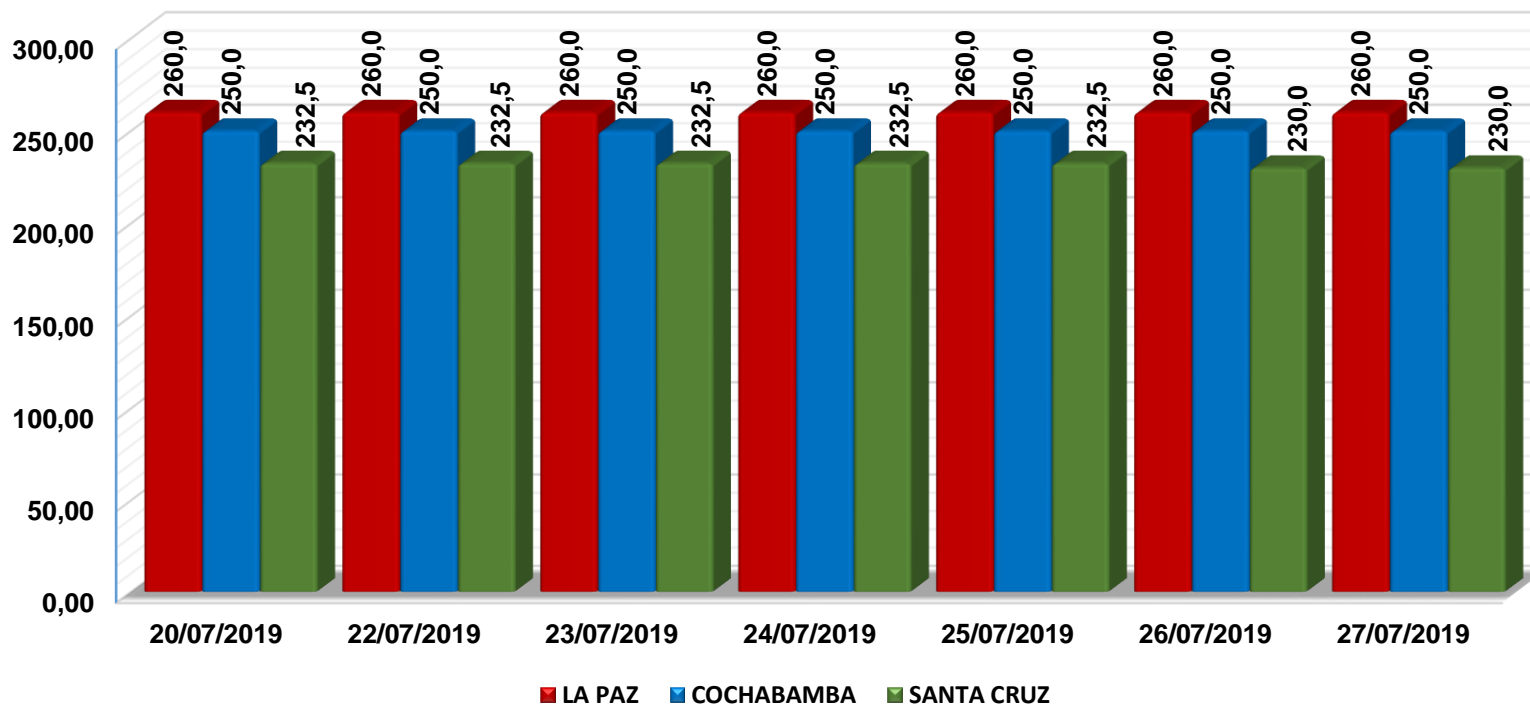


VARIACION PORCENTUAL DE PRECIOS

CIUDAD	SABADO 20 -JUL-19	SABADO 27 -JUL-19	VARIACIÓN %
LA PAZ	115,0	115,0	0,0
COCHABAMBA	80,0	80,0	0,0
SANTA CRUZ	60,0	60,0	0,0

En relación a la semana pasada; **La Paz, Cochabamba y Santa Cruz** registran un comportamiento estable tanto en el precio como en el abastecimiento del producto, donde los municipios de Cuatro Cañadas, San Julián, Pailón y San Pedro pertenecientes a Santa Cruz son los principales productores de grano.

Arroz de segunda Nacional (Bolivianos / 46 Kilogramos)

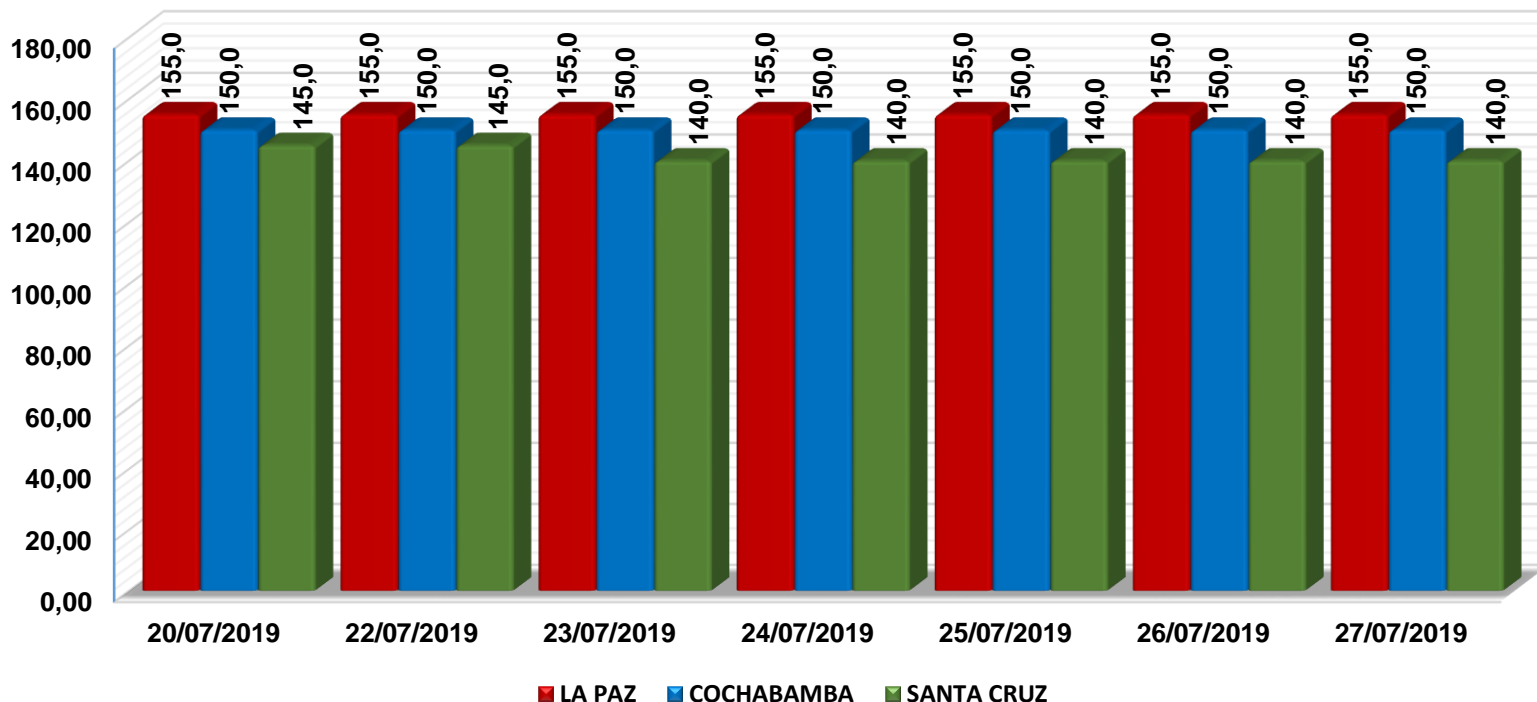


VARIACION PORCENTUAL DE PRECIOS

CIUDAD	SABADO 20 -JUL-19	SABADO 27 -JUL-19	VARIACIÓN %
LA PAZ	260,0	260,0	0,0
COCHABAMBA	250,0	250,0	0,0
SANTA CRUZ	232,5	230,0	-1,1

En relación a la semana pasada; **Santa Cruz** registra un descenso de **1.1%** debido a la alta disponibilidad del grano en los centros de abasto, donde se observa un nivel de oferta un poco alto. En **La Paz**, **Cochabamba**, se registra un comportamiento estable en los principales centros de abasto. Los municipios de San Julián, Montero, Yapacani y Okinawa Uno de Santa Cruz son los principales productores de este grano.

Azúcar blanco Nacional (Bolivianos / 46 Kilogramos)

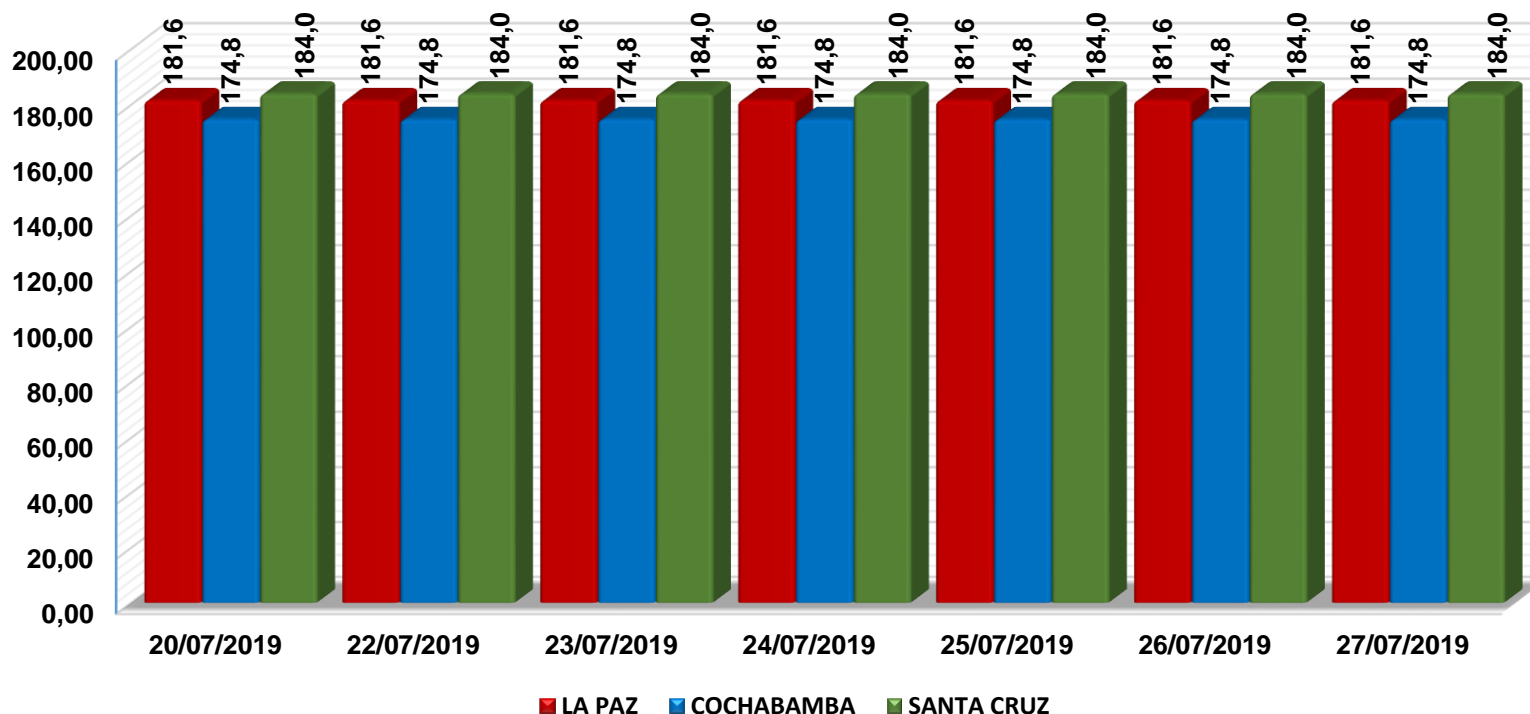


VARIACION PORCENTUAL DE PRECIOS

CIUDAD	SABADO 20 -JUL-19	SABADO 27 -JUL-19	VARIACIÓN %
LA PAZ	155,0	155,0	0,0
COCHABAMBA	150,0	150,0	0,0
SANTA CRUZ	145,0	140,0	-3,4

En relación a la semana pasada; **Santa Cruz** se registra un descenso de **3,4%** debido a la buena disponibilidad del producto. En **La Paz** y **Cochabamba** se observó un comportamiento estable en los principales centros de abasto. Los municipios de **Montero** y **Mineros** perteneciente al departamento de **Santa Cruz** son los principales productores de este grano.

Harina blanca Nacional (Bolivianos / 46 Kilogramos)



VARIACION PORCENTUAL DE PRECIOS

CIUDAD	SABADO 20 -JUL-19	SABADO 27 -JUL-19	VARIACIÓN %
LA PAZ	181,6	181,6	0,0
COCHABAMBA	174,8	174,8	0,0
SANTA CRUZ	184,0	184,0	0,0

En relación a la semana pasada; **La Paz, Cochabamba y Santa Cruz** registran un comportamiento estable tanto en el precio como en el abastecimiento del producto. El Alto abastece a La Paz, Colcapirhua abasteciendo a Cochabamba y del municipio de Santa Cruz de Sierra abasteciendo a Santa Cruz.



ESTADO PLURINACIONAL DE BOLIVIA



Observatorio
Agroambiental y
Productivo



MINISTERIO DE DESARROLLO
RURAL Y TIERRAS

*Agricultura Sostenible para la
Soberanía Alimentaria*

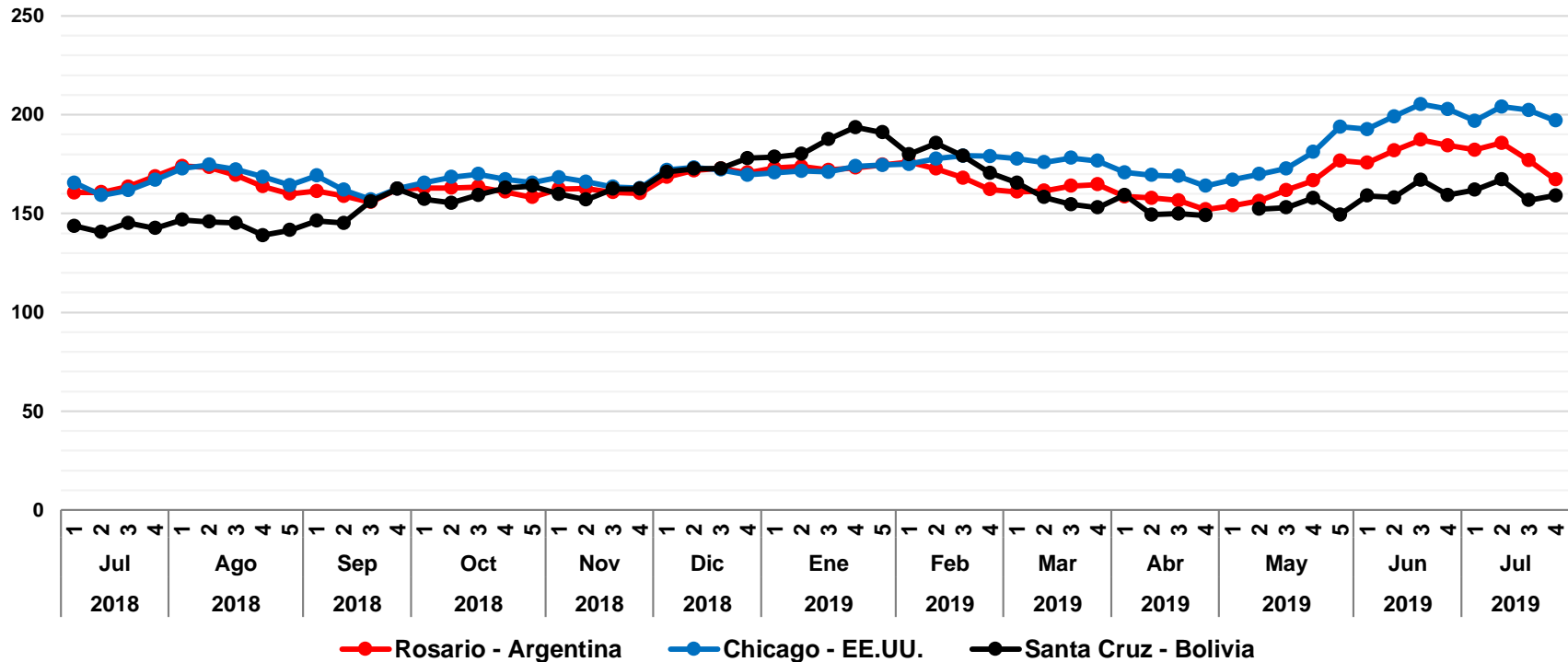
COMPORTAMIENTO DE PRECIOS NACIONALES E INTERNACIONALES

Semana 30/2019

Del 22 al 26 de julio

La Paz, 29 de julio 2019

Maíz Amarillo Duro: Precio semanal (Dólares por Tonelada)



VARIACION PORCENTUAL DE PRECIOS

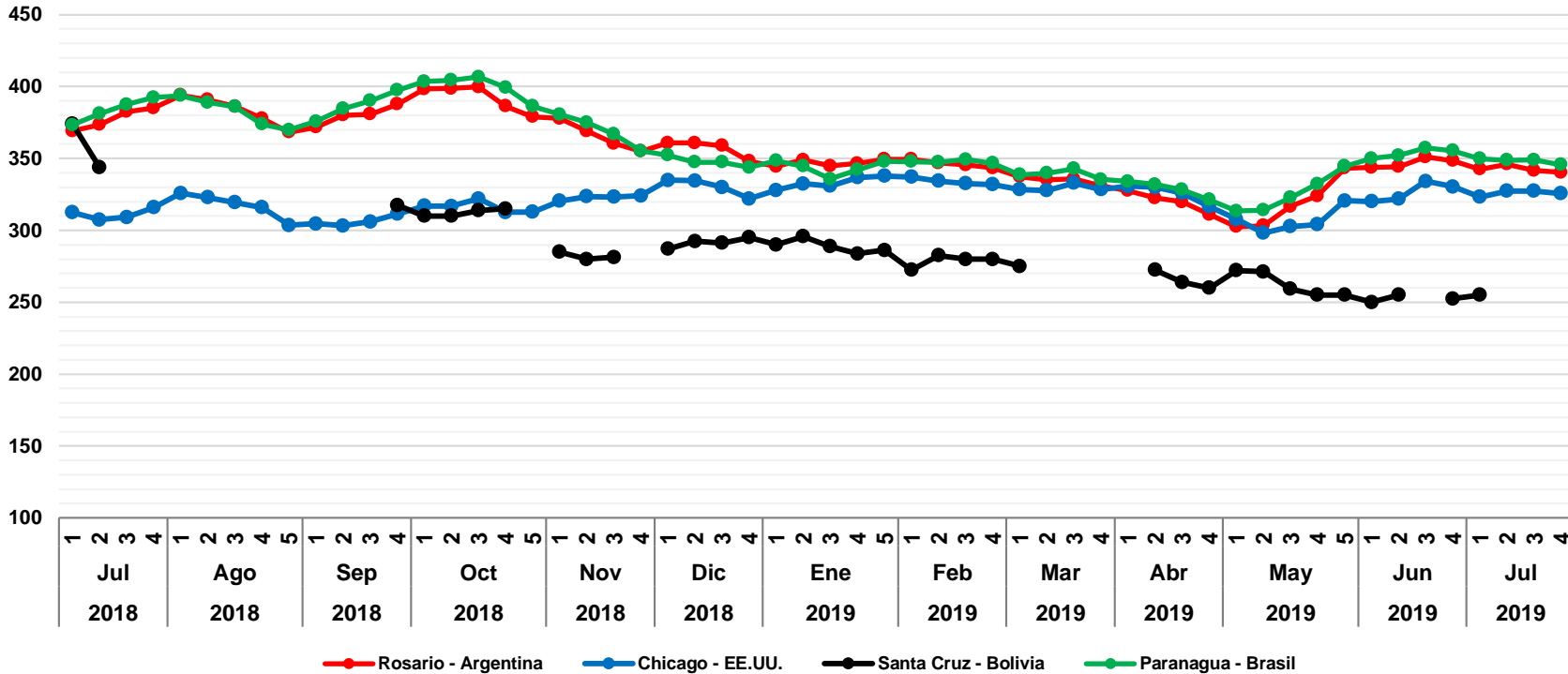
CIUDAD	VIERNES 19-JUL-19	VIERNES 26-JUL-19	VARIACIÓN %
Rosario	177,0	167,2	-5,5
Chicago	202,4	197,0	-2,7
Santa Cruz	156,7	159,1	1,6

De acuerdo al reporte de **ODEPA** y **MINAGRI**, en relación a la semana anterior; **Rosario – Argentina** registra un descenso de **5,5%**, se informó que la negociación de 2.5 millones de toneladas no se efectuó, generando un alto stock del grano. En **Chicago – EE.UU.** se registra un descenso de **2,7%**, se espera la encuesta que realizara el USDA en donde se observara el área sembrada y área de pérdida del grano. En **Santa Cruz – Bolivia** hay un incremento de **1,6%** a causa de la buena calidad ya que el grano que ingreso era seco y de pocas impurezas, el abasteciendo ingreso de los municipios de San Julián y cuatro cañadas.

Fuente: OAP - MDRyT; Oficina de Estudios y Políticas Agrarias (ODEPA) con información de bolsas, Reuters y Mercado de Liniers.

Nota.- Los productos cotizados son: Rosario – Maíz amarillo FOB; Chicago – Maíz Yellow Nº 2 Golfo ; Santa Cruz - Maíz amarillo duro en balanza pública de Montero y la Guardia

Soya en grano: Precio semanal (Dólares por Tonelada)



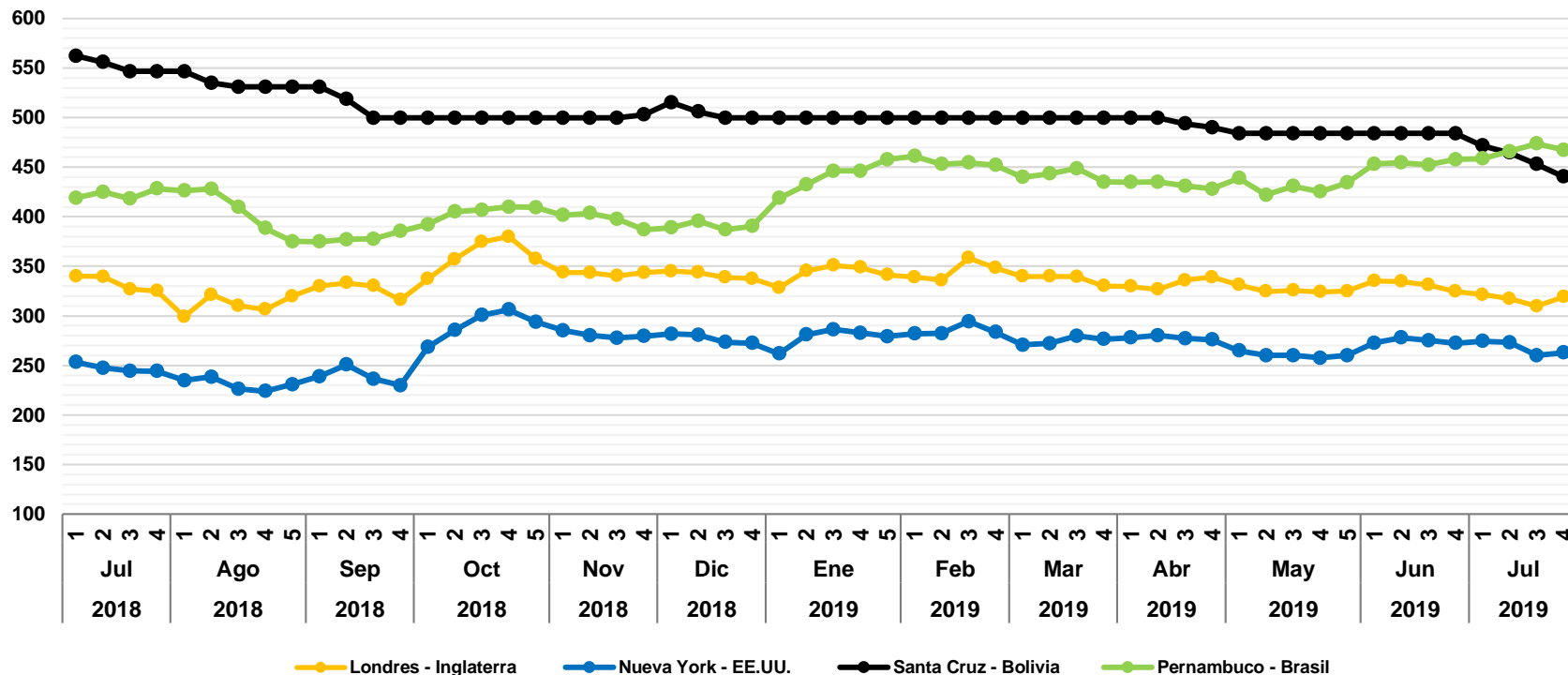
VARIACION PORCENTUAL DE PRECIOS			
CIUDAD	VIERNES 19-JUL-19	VIERNES 26-JUL-19	VARIACIÓN %
Rosario	341,6	340,2	-0,4
Chicago	327,4	325,6	-0,5
Santa Cruz	NR	NR	
Paranagua	348,9	345,7	-0,9

De acuerdo al reporte de **ODEPA y MINAGRI**, en relación a la semana anterior; **Rosario – Argentina** registra un leve descenso de **0,4%**, se informa que en esta semana los compromisos que cayeron fueron de 520.00 toneladas. En **Chicago – EEUU** se registra un leve descenso de **0,5%**, aun no se tiene avance en las negociaciones entre EEUU y China. En **Santa Cruz – Bolivia** no se observa el grano en balanza publica.

Fuente: OAP - MDRyT; Oficina de Estudios y Políticas Agrarias (ODEPA) con información de bolsas, Reuters y Mercado de Liniers.

Nota.- Los productos cotizados son: Rosario – Poroto de Soya FOB; Chicago – Poroto de Soya Yellow N° 2; Santa Cruz - Grano de soya en balanza pública de Montero. NR: No reporte

Azúcar: Precio semanal (Dólares por Tonelada)



VARIACION PORCENTUAL DE PRECIOS

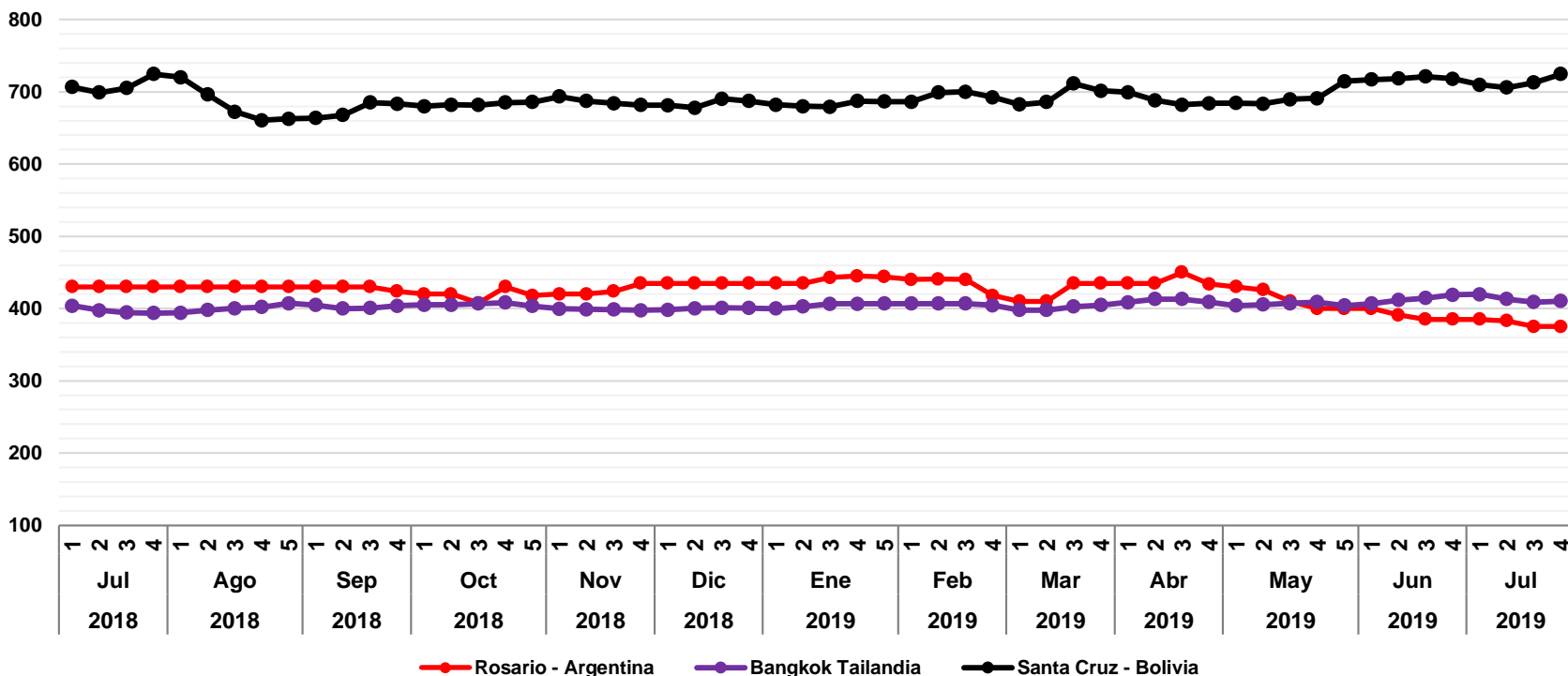
CIUDAD	VIERNES 19-JUL-19	VIERNES 26-JUL-19	VARIACIÓN %
Londres	309,8	319,1	3,0
Nueva York	260,1	262,9	1,1
Santa Cruz	452,9	440,4	-2,8
Pernambuco	473,6	467,3	-1,3

De acuerdo al reporte de ODEPA y MINAGRI, en relación a la semana anterior; **Londres – Inglaterra** y **Nueva York – EE.UU** registran un incremento de **3,0%** y **1,1%**, se espera que los precios aumenten a finales de este año, debido a un déficit de 2,95 millones de toneladas de la campaña actual. En **Pernambuco – Brasil** se registra un descenso de **2,8%** debido a la buena disponibilidad del producto, en lo que va del año la devaluación del precio es de 5,65%. En **Santa Cruz** se registra un descenso de **1,3%** debido a la buena disponibilidad de caña de azúcar.

Fuente: OAP - MDRyT; Oficina de Estudios y Políticas Agrarias (ODEPA) con información de bolsas, Reuters y Mercado de Liniers.

Nota.- Los productos cotizados son: Londres – Azúcar blanca refinada Contrato 5; Nueva York – Azúcar Crudo Contrato 11; Santa Cruz y Pernambuco – Azúcar blanca cotizado en el mercado local mayorista.

Arroz sin cascara: Precio semanal (Dólares por Tonelada)



VARIACION PORCENTUAL DE PRECIOS

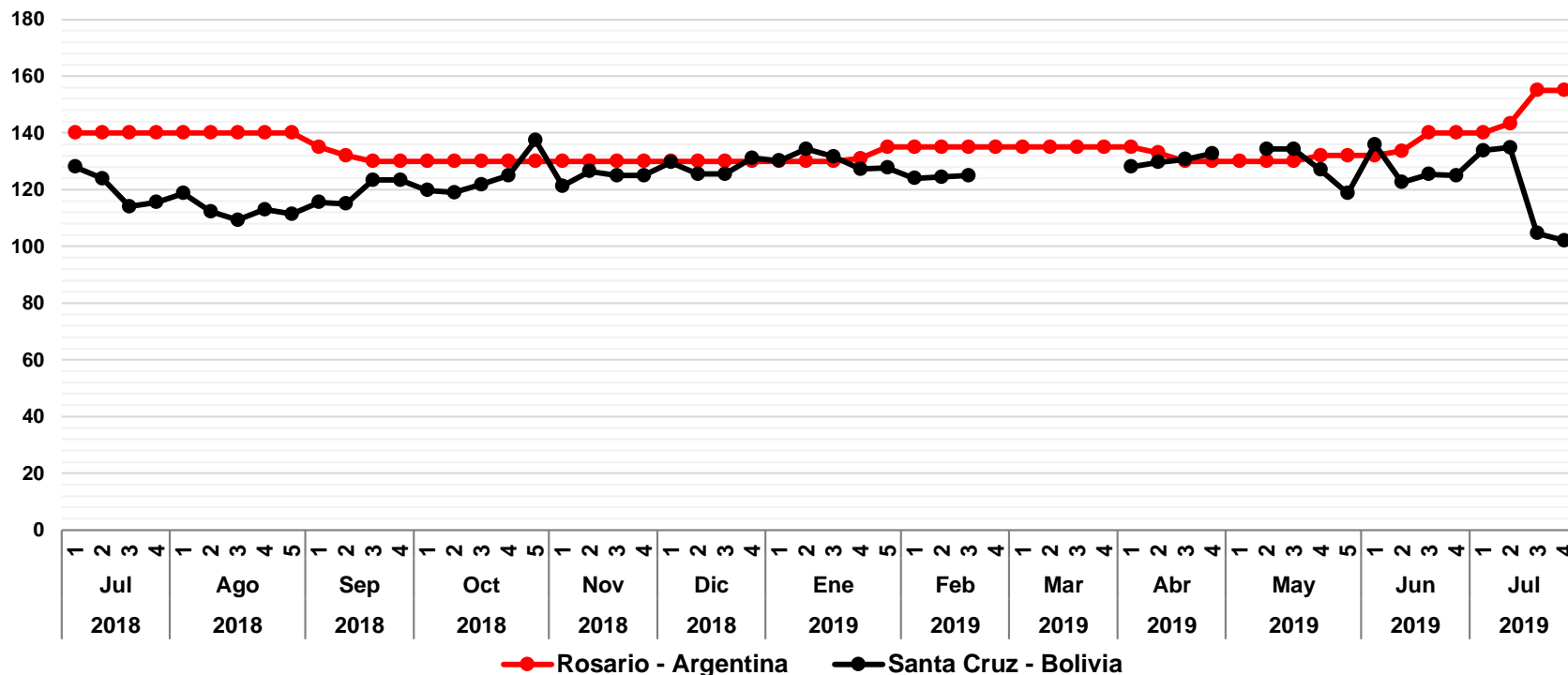
CIUDAD	VIERNES 19-JUL-19	VIERNES 26-JUL-19	VARIACIÓN %
Rosario	375,0	375,0	0,0
Bangkok	409,0	410,2	0,3
Santa Cruz	712,8	724,6	1,7

De acuerdo al reporte de **ODEPA** y **MINAGRI**, en relación a la semana anterior, **Rosario – Argentina** registra un comportamiento estable. En **Bangkok – Tailandia** se registra un leve incremento de **0,3%** las condiciones de sequia en las regiones del noreste de Tailandia afecten la producción, los suministros y las exportaciones de arroz del país. En **Santa Cruz – Bolivia**, se registra un leve incremento de **1,7%** debido a la buena calidad del grano por la reciente cosecha.

Fuente: OAP - MDRyT; Oficina de Estudios y Políticas Agrarias (ODEPA) con información de bolsas, Reuters y Mercado de Liniers; Ministerio de producción y trabajo de argentina (Subsecretaría de mercados agropecuarios).

Nota.- Los productos cotizados son: Rosario – Arroz blanqueado, no parabolizado < 0 = al 10%; Bangkok – Arroz elaborado 10% FOB; Santa Cruz - Arroz de segunda cotizado en el mercado local mayorista.

Sorgo: Precio semanal (Dólares por Tonelada)



VARIACION PORCENTUAL DE PRECIOS

CIUDAD	VIERNES 19-JUL-19	VIERNES 26-JUL-19	VARIACIÓN %
Rosario	155,0	155,0	0,0
Santa Cruz	104,6	102,0	-2,5

De acuerdo al reporte de **ODEPA** y **MINAGRI**, en relación a la semana anterior; **Rosario – Argentina** registra un comportamiento estable. En **Santa Cruz – Bolivia** se registra un descenso 2,5% debido al alto nivel de oferta que ingreso desde los municipios de Pailón, San Julián, Cabezas y Yacuiba, le grano lleo limpio y en buena calidad.

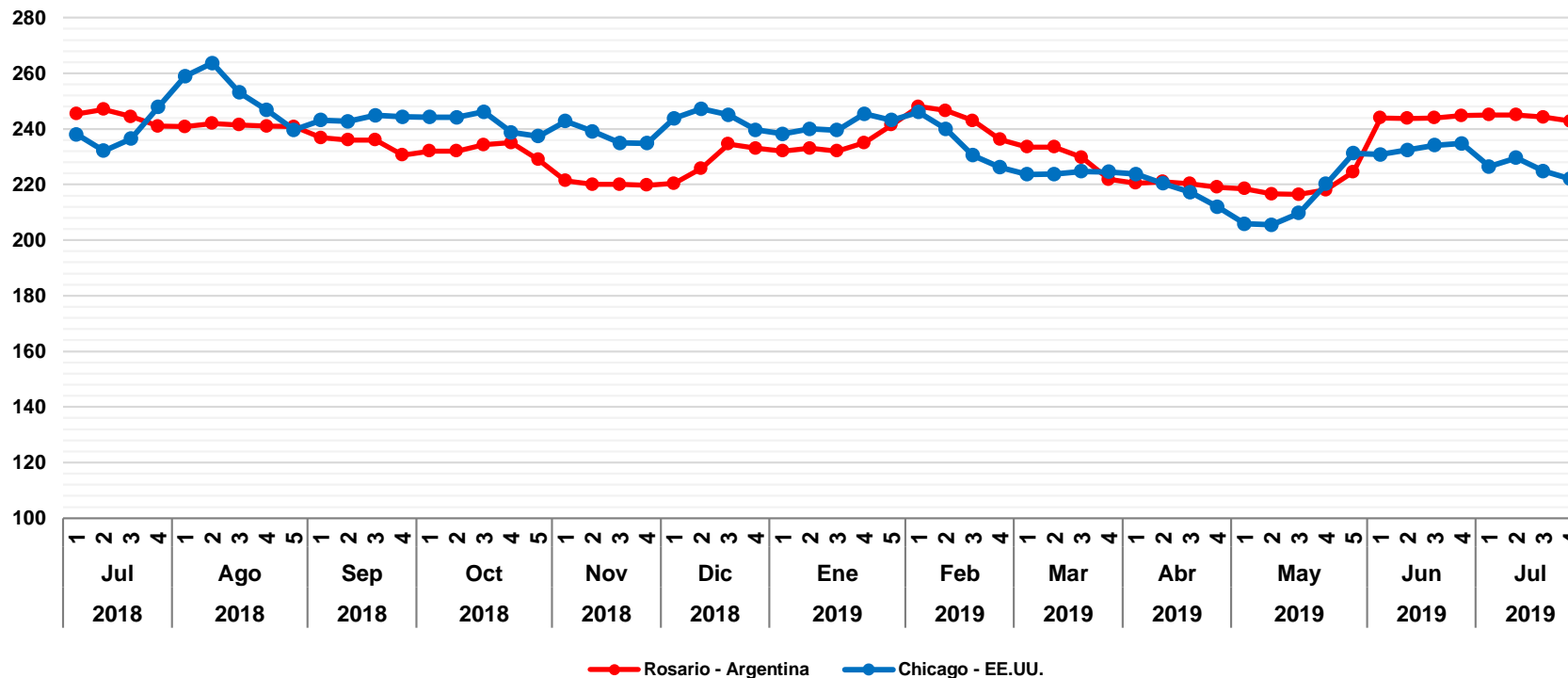
Fuente: OAP - MDRyT; Oficina de Estudios y Políticas Agrarias (ODEPA) con información de bolsas, Reuters y Mercado de Liniers.

Nota.- Los productos cotizados son: Rosario – Sorgo granifero FOB; Santa Cruz - Sorgo en Balanza Pública de Montero y la Guardia,

“Se autoriza la reproducción total o parcial de la información citando la fuente MDRyT – OAP”

OBSERVATORIO AGROAMBIENTAL Y PRODUCTIVO
Sitio web: www.observatorioagro.gob.bo

Trigo: Precio semanal (Dólares por Tonelada)



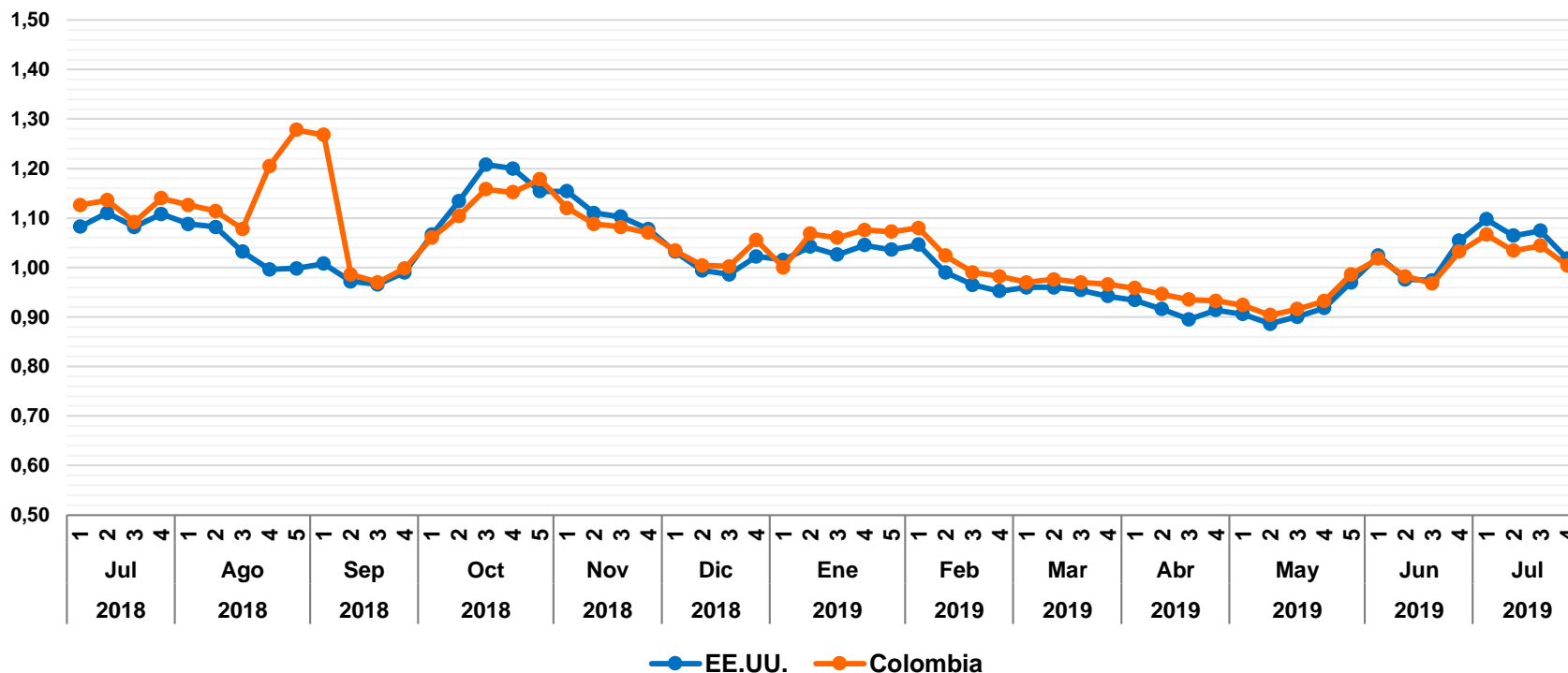
VARIACION PORCENTUAL DE PRECIOS			
CIUDAD	VIERNES 19-JUL-19	VIERNES 26-JUL-19	VARIACIÓN %
Rosario	244,2	242,8	-0,6
Chicago	224,8	222,0	-1,2

De acuerdo al reporte de **ODEPA** y **MINAGRI**, en relación a la semana anterior; **Rosario – Argentina** registra un leve descenso de **0,6%** durante esta semana se negociaron 260 toneladas, el nivel mas alto en todo julio este embarque tuvo como principal destino a Brasil. En **Chicago – EE.UU** se registra un descenso de **1,2%**, a causa de las ventas técnicas en los fondos de inversión, el nivel de suministro global del grano es elevado.

Fuente: OAP - MDRyT; Oficina de Estudios y Políticas Agrarias (ODEPA) con información de bolsas, Reuters y Mercado de Liniers.

Nota.- Los productos cotizados son: Rosario – Trigo FOB; Chicago – Trigo Hard Red Winter Nº 2 FOB.

Café en grano: Precio semanal (Dólares por Libra)



● EE.UU. ● Colombia

VARIACION PORCENTUAL DE PRECIOS

CIUDAD	VIERNES 19-JUL-19	VIERNES 26-JUL-19	VARIACIÓN %
EE.UU.	1,07	1,02	-5,2
Colombia	1,04	1,00	-3,8

Según los informes de **PORTAL DE CAFÉ COLOMBIA** y **FNCC e ICO**, En **EEUU y Colombia**, se registra un descenso de **5,2%** y **3,8%** el precio del grano refleja un comportamiento en baja debido a los altos niveles de oferta, la regularización en el nivel de demanda es lenta.

Fuente: Portal financiero "Investing.com" (Datos históricos y futuros del café) y International coffee organization (Daily Coffee Prices)

Nota.- Los productos cotizados son: EE.UU. Y Colombia – Café Arábica