



**Observatorio
Agroambiental y
Productivo**



ESTADO PLURINACIONAL DE
BOLIVIA

MINISTERIO DE
DESARROLLO RURAL Y TIERRAS

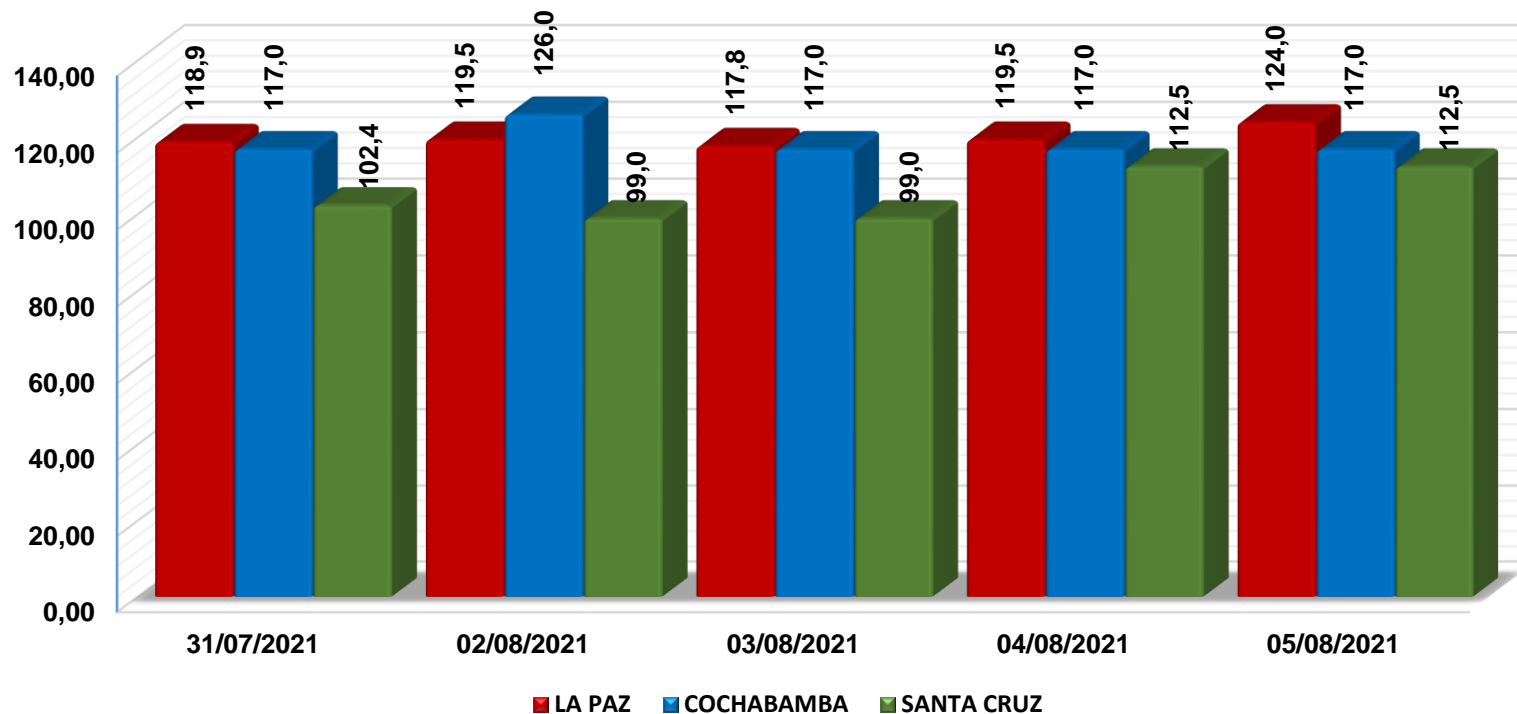
COMPORTAMIENTO DE PRECIOS MAYORISTAS DE PRODUCTOS AGROPECUARIOS EN EL EJE TRONCAL

Semana 31/2021

Del 31 al 05 de agosto

La Paz, 09 de Agosto 2021

Tomate Perita Híbrido (Mediano) (En Bolivianos / 45 Libras)



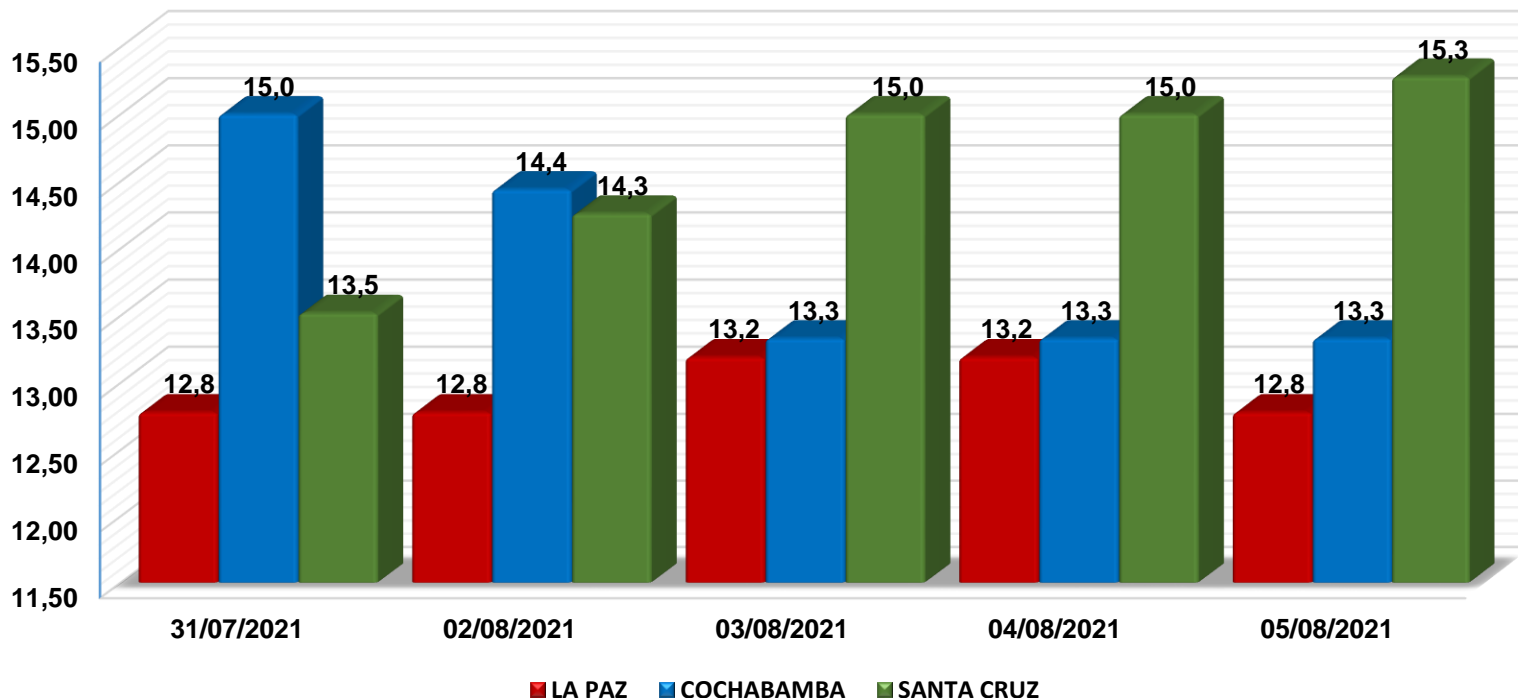
VARIACION PORCENTUAL DE PRECIOS

CIUDAD	SABADO 31-JUL-21	JUEVES 05-AGO-21	VARIACIÓN %
LA PAZ	118,9	124,0	4,3
COCHABAMBA	117,0	117,0	0,0
SANTA CRUZ	102,4	112,5	9,9

En relación a la semana pasada; **La Paz** y **Santa cruz** registran un incremento de **4,3%** y **9,9%**, procedentes de Cochabamba, Tarija y La Paz (Illimani), debido a los nuevos ingresos desde las zonas productoras. **Santa cruz** se abasteció desde Tarija (Entre Ríos) y Santa Cruz (Pampa Grande), debido a la baja oferta en los centros de abasto. **Cochabamba** registra un comportamiento estable en los precios, procedentes de Santa Cruz (Saipina).

Fuente: MDRyT – OAP

Zanahoria Chantenay (En Bolivianos / @)



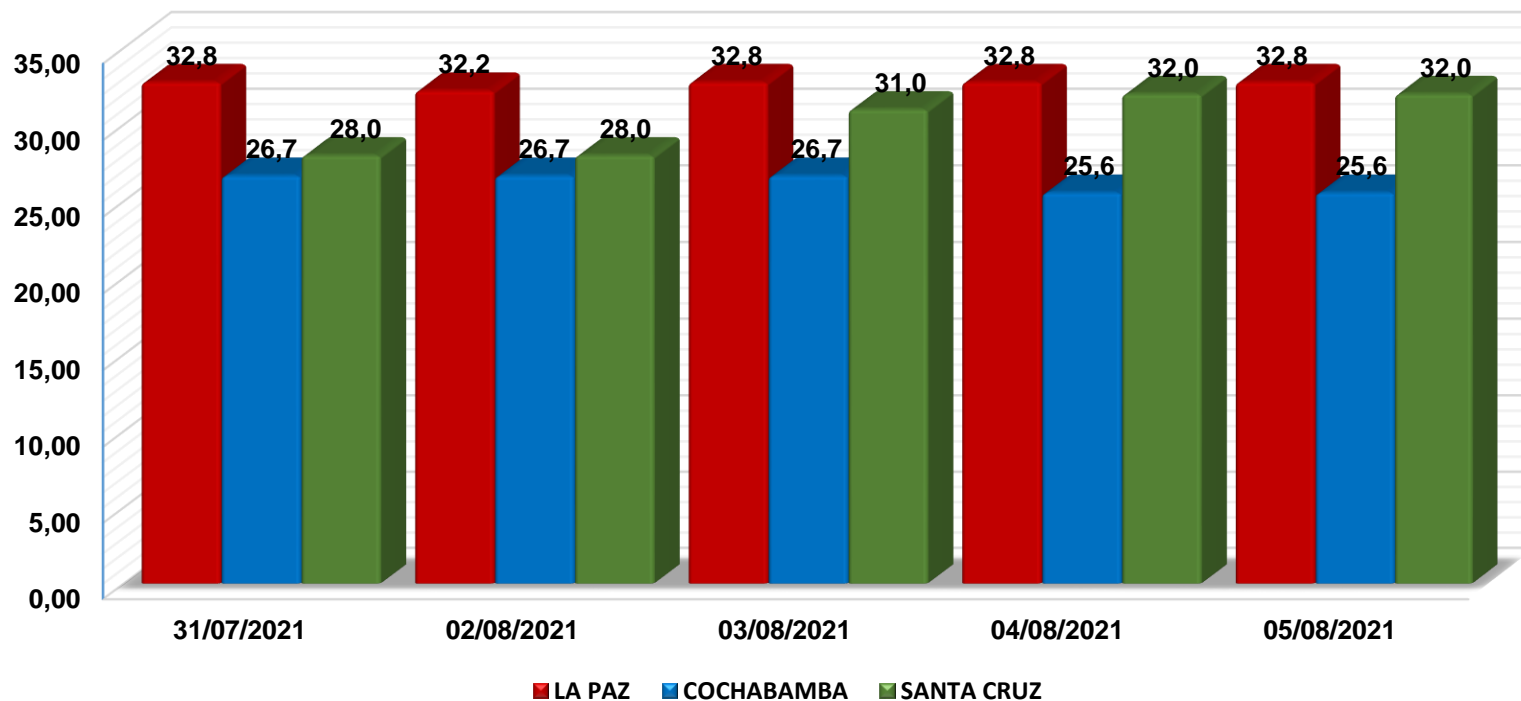
VARIACION PORCENTUAL DE PRECIOS

CIUDAD	SABADO 31-JUL-21	JUEVES 05-AGO-21	VARIACIÓN %
LA PAZ	12,8	12,8	0,0
COCHABAMBA	15,0	13,3	-11,1
SANTA CRUZ	13,5	15,3	13,0

En relación a la semana pasada; **Santa Cruz** registra un incremento de **13%**, abasteciéndose desde Cochabamba (Sicaya), Tarija y Santa Cruz (El Torno), debido a la baja oferta desde las zonas productoras. **Cochabamba** registra un descenso de **11,1%**, se abasteció desde (Capinota), debido al buen abastecimiento por la temporada de cosecha. **La Paz** registra un comportamiento estable en los precios, procedentes desde Cochabamba (Capinota).

Fuente: MDRyT – OAP

Papa Huaycha o Imilla (En Bolivianos / @)



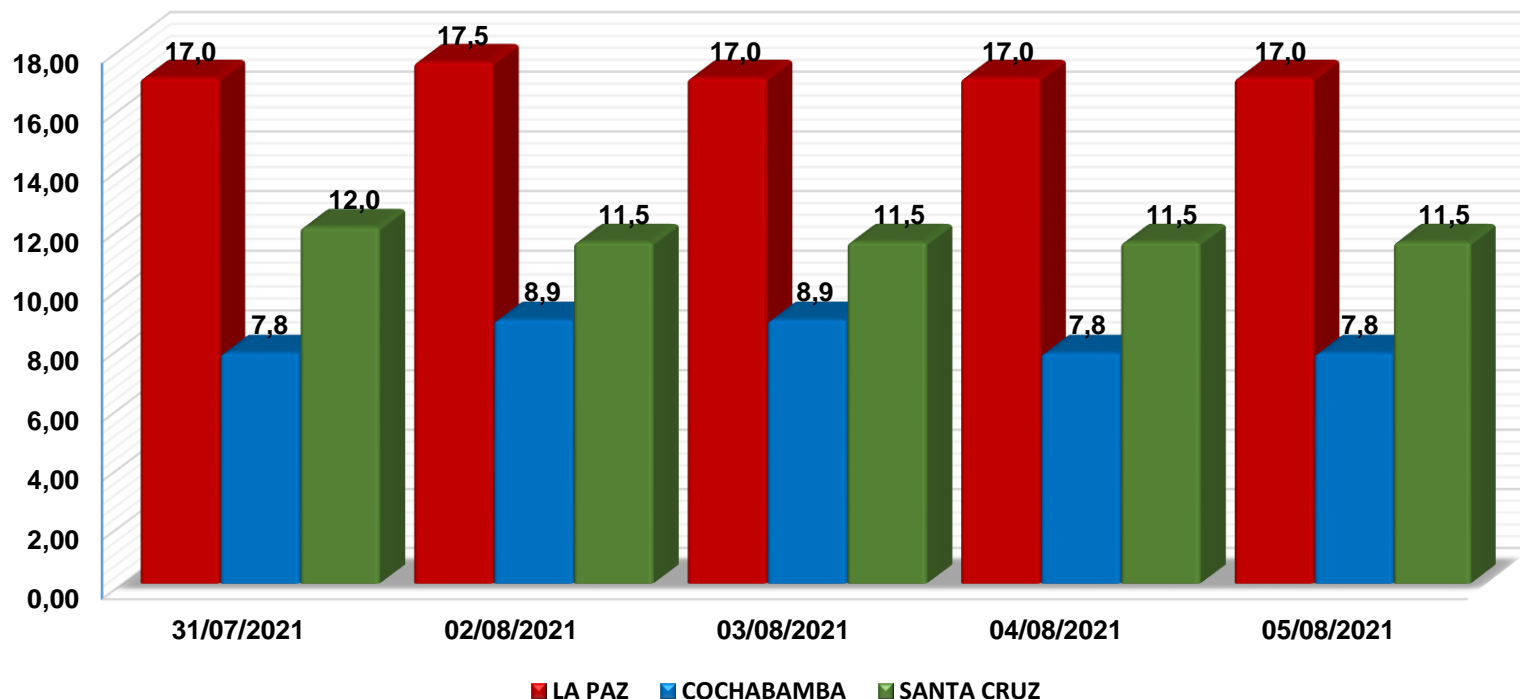
VARIACION PORCENTUAL DE PRECIOS

CIUDAD	SABADO 31-JUL-21	JUEVES 05-AGO-21	VARIACIÓN %
LA PAZ	32,8	32,8	0,0
COCHABAMBA	26,7	25,6	-4,2
SANTA CRUZ	28,0	32,0	14,3

En relación a la semana pasada; **Santa Cruz** registra un incremento de **14,3%**, se abasteció desde Cochabamba (Tiraque-Pojo), debido a la baja oferta desde las zonas productoras. **Cochabamba** registra un descenso de **4,2%** procedente de Cochabamba (Tiraque), debido a los altos volúmenes de ingreso desde las zonas productoras. **La Paz** registra un comportamiento estable en sus precios, debido a un buen abastecimiento en los centros de abasto, procedentes Cochabamba (Tiraque-Morochata).

Fuente: MDRyT – OAP

Cebolla Cabeza (Mediana) (En Bolivianos / @)

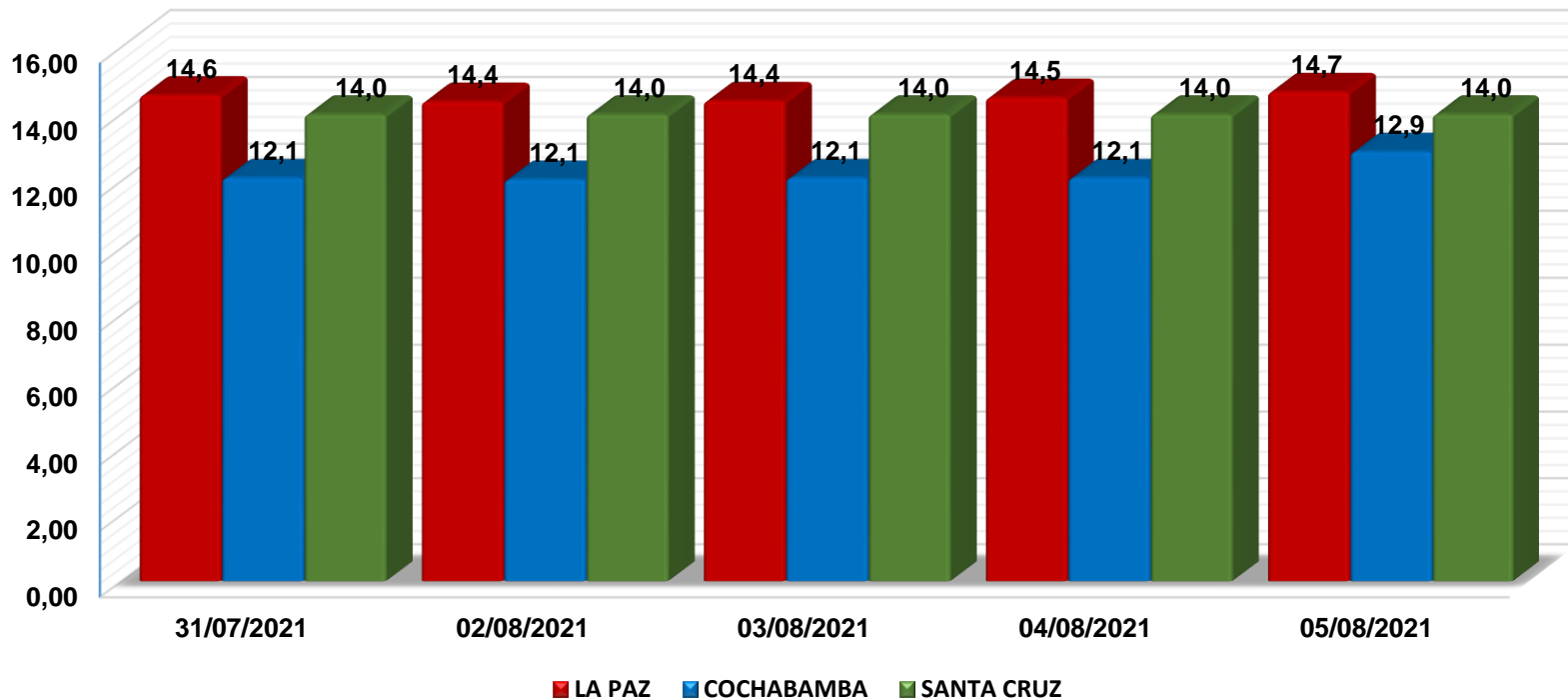


VARIACION PORCENTUAL DE PRECIOS

CIUDAD	SABADO 31-JUL-21	JUEVES 05-AGO-21	VARIACIÓN %
LA PAZ	17,0	17,0	0,0
COCHABAMBA	7,8	7,8	0,0
SANTA CRUZ	12,0	11,5	-4,2

En relación a la semana pasada; **Santa Cruz** registra un descenso de **4,2%**, se abasteció desde Cochabamba (Mizque) y Potosí (Betanzos), debido a la variabilidad de precios en los centros de abasto. **La Paz** y **Cochabamba** registran un comportamiento estable en sus precios, abasteciéndose desde Cochabamba (Mizque).

Carne de Pollo Entero eviscerado (En Bolivianos / Kg.)

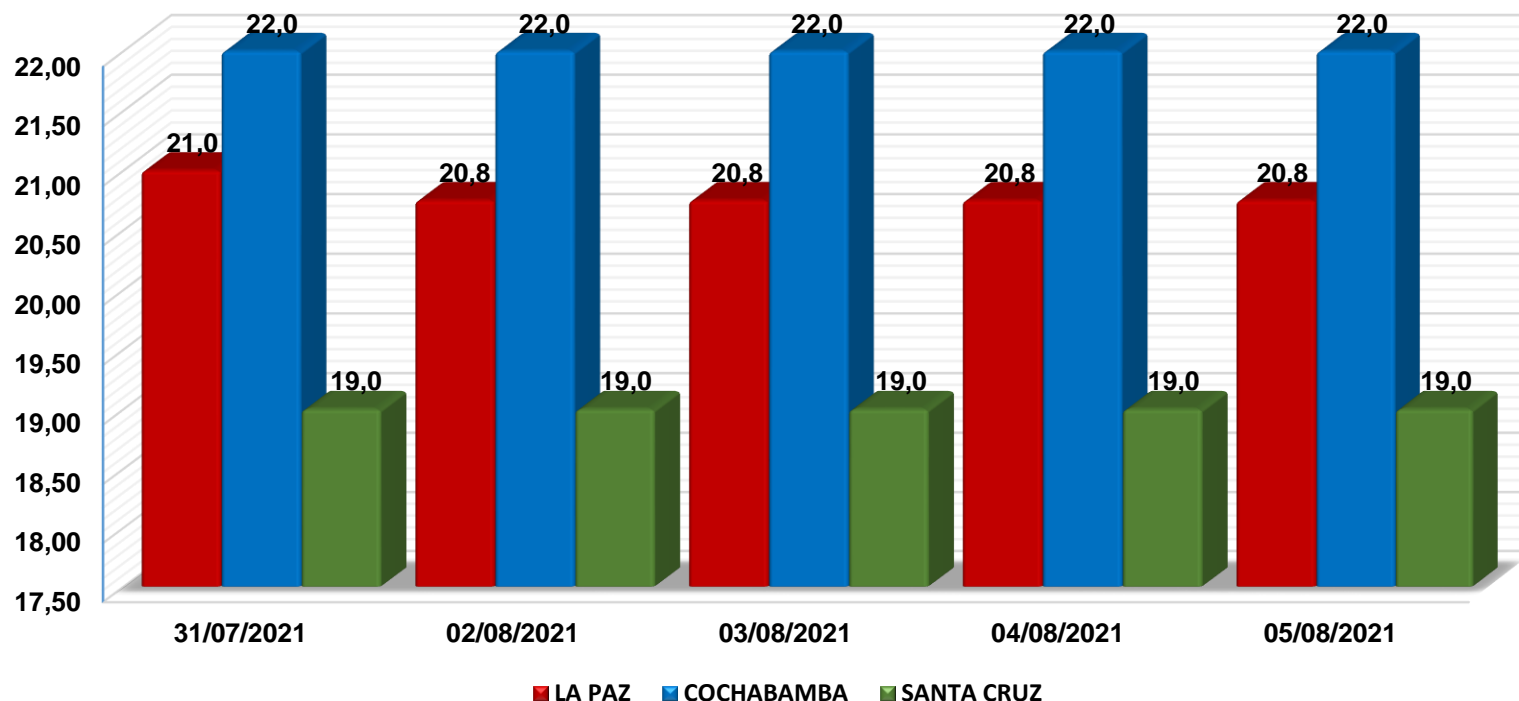


VARIACION PORCENTUAL DE PRECIOS

CIUDAD	SABADO 31-JUL-21	JUEVES 05-AGO-21	VARIACIÓN %
LA PAZ	14,6	14,7	0,7
COCHABAMBA	12,1	12,9	6,4
SANTA CRUZ	14,0	14,0	0,0

En relación a la semana pasada; **La Paz** y **Cochabamba** registran un incremento de **0,7%** y **6,4%**, **La Paz** se abastece desde Santa Cruz, debido a la variabilidad de precios en los centros de abasto. **Cochabamba** se abastece desde (Sipe Sipe) debido a la baja oferta desde las zonas productoras. **Santa Cruz** registra un comportamiento estable en sus precios.

Carne de Res en gancho (En Bolivianos / Kg.)



VARIACION PORCENTUAL DE PRECIOS

CIUDAD	SABADO 31-JUL-21	JUEVES 05-AGO-21	VARIACIÓN %
LA PAZ	21,0	20,8	-1,2
COCHABAMBA	22,0	22,0	0,0
SANTA CRUZ	19,0	19,0	0,0

En relación a la semana pasada; **La Paz** registra un descenso de **1,2%**, abasteciéndose desde Santa Cruz y Beni (San Borja), debido a la variabilidad de precios. **Cochabamba** y **Santa Cruz** registran un comportamiento estable en los precios, abasteciéndose desde Santa Cruz (Pailón, Cuatro Cañadas) y Beni (San Borja).

Fuente: MDRyT – OAP



**Observatorio
Agroambiental y
Productivo**



ESTADO PLURINACIONAL DE
BOLIVIA

MINISTERIO DE
DESARROLLO RURAL Y TIERRAS

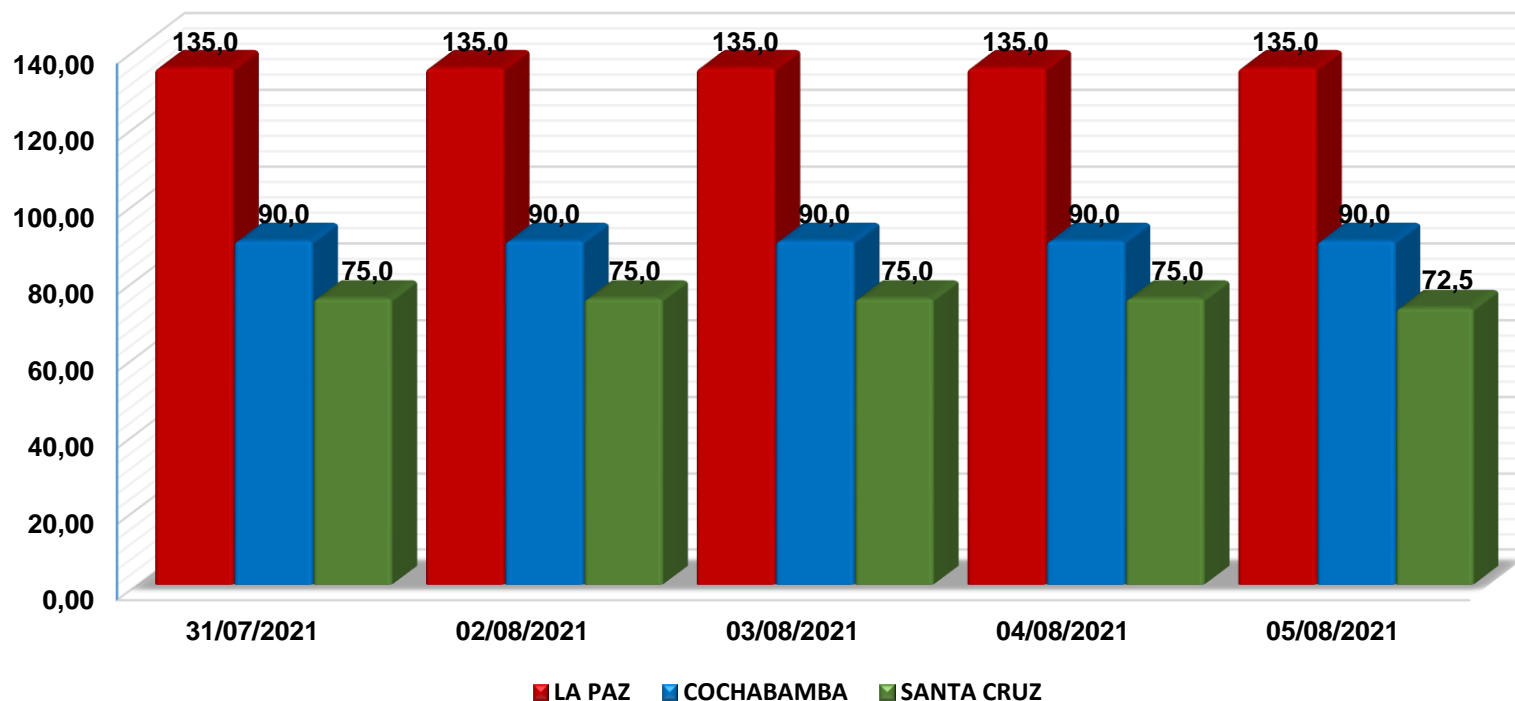
COMPORTAMIENTO DE PRECIOS Y ABASTECIMIENTO DE GRANOS Y AGRO INDUSTRIALES EN EL EJE TRONCAL

Semana 31/2021

Del 31 al 05 de agosto

La Paz, 09 de Agosto 2021

Maíz Amarillo Duro (En Bolivianos / QQ)

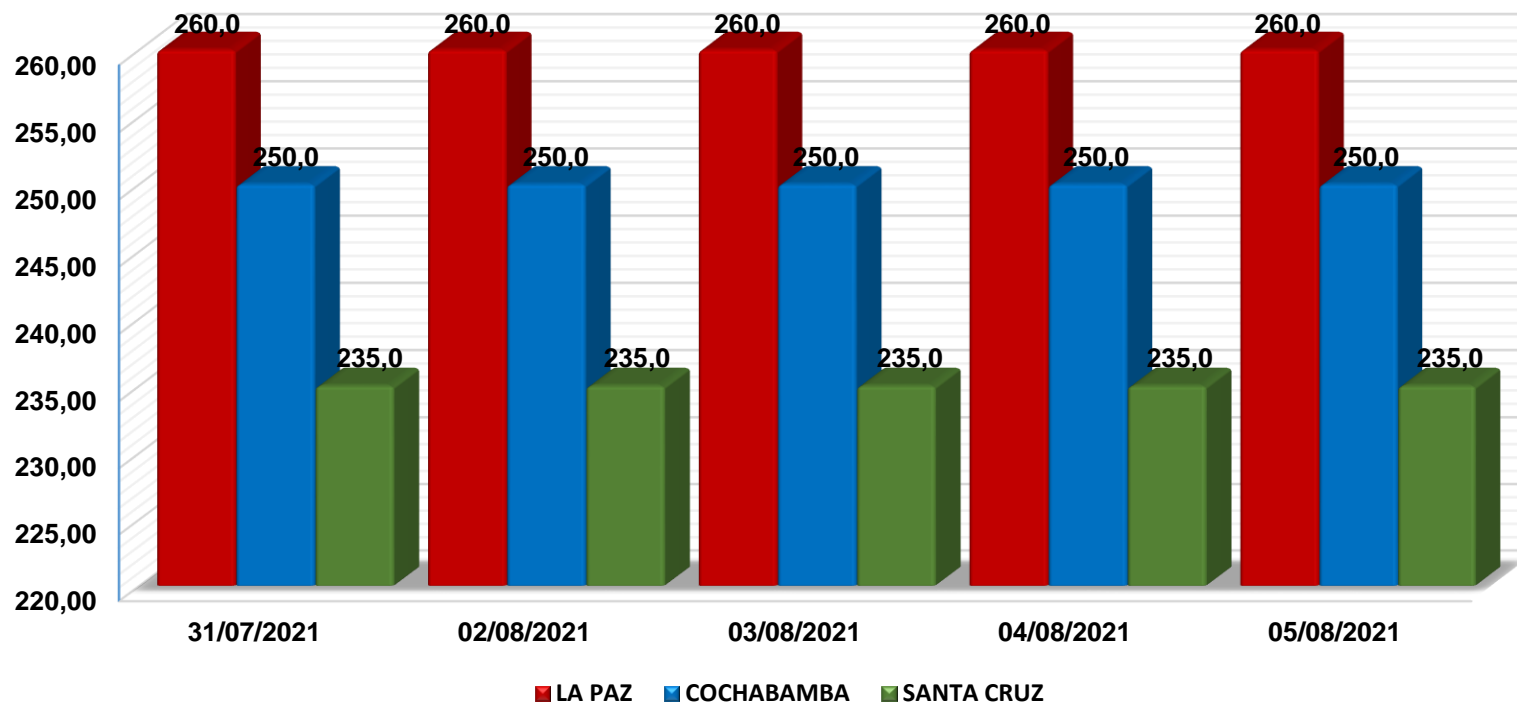


VARIACION PORCENTUAL DE PRECIOS

CIUDAD	SABADO 31-JUL-21	JUEVES 05-AGO-21	VARIACIÓN %
LA PAZ	135,0	135,0	0,0
COCHABAMBA	90,0	90,0	0,0
SANTA CRUZ	75,0	72,5	-3,3

En relación a la semana pasada; **Santa Cruz** registra un descenso de **3,3%**, abasteciéndose desde Santa Cruz (San Julián), debido a la variabilidad de precios. **La Paz** y **Cochabamba** registran un comportamiento estable en los precios, teniendo un buen abastecimiento en los centros de abasto, proveniente desde Santa Cruz (San Julián)

Arroz de segunda Nacional (En Bolivianos / QQ)



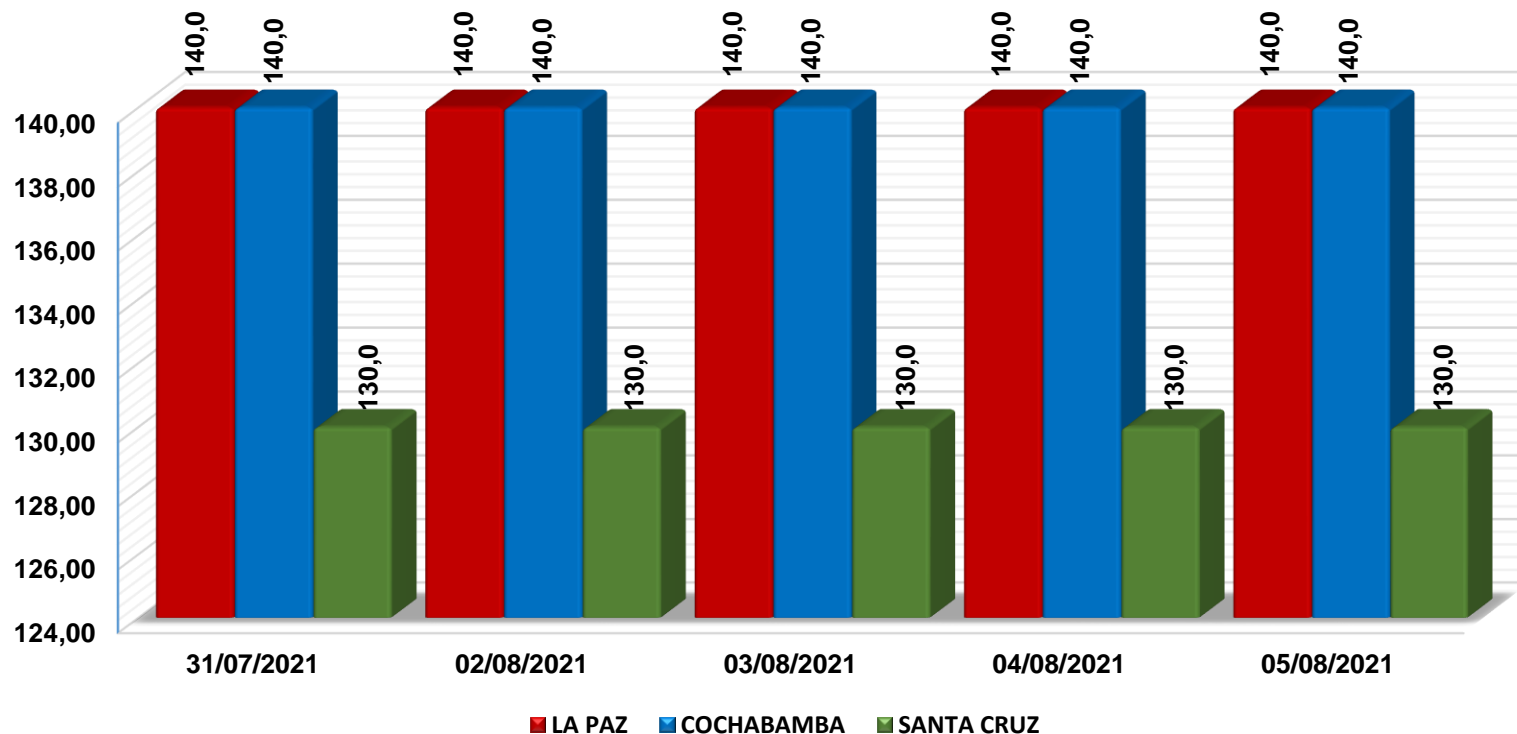
VARIACION PORCENTUAL DE PRECIOS

CIUDAD	SABADO 31-JUL-21	JUEVES 05-AGO-21	VARIACIÓN %
LA PAZ	260,0	260,0	0,0
COCHABAMBA	250,0	250,0	0,0
SANTA CRUZ	235,0	235,0	0,0

En relación a la semana pasada; **El Eje Troncal** no registró ninguna variación del producto, dado que los municipios que abastecen son (Montero, Yapacani y Okinawa).

Fuente: MDRyT – OAP

Azúcar blanco Nacional (En Bolivianos / QQ)

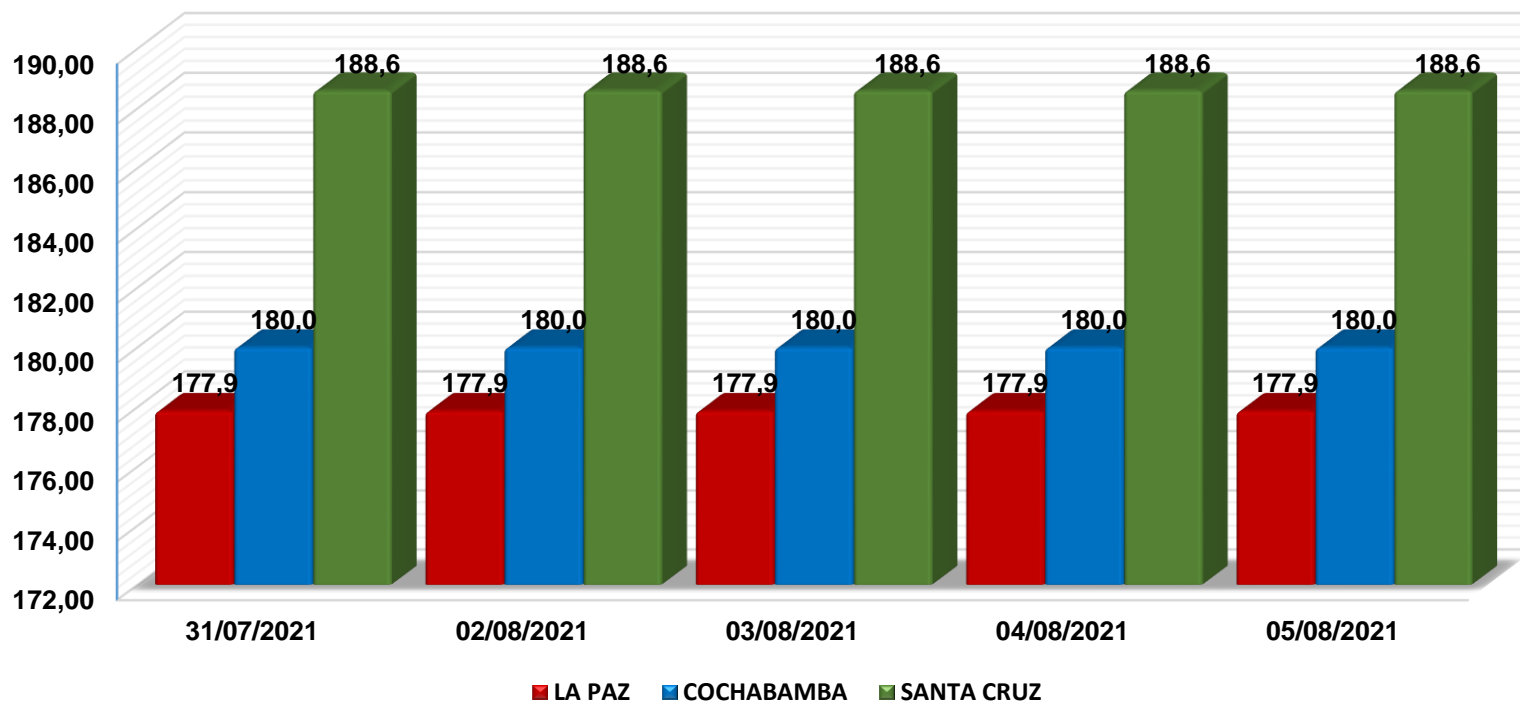


VARIACION PORCENTUAL DE PRECIOS

CIUDAD	SABADO 31-JUL-21	JUEVES 05-AGO-21	VARIACIÓN %
LA PAZ	140,0	140,0	0,0
COCHABAMBA	140,0	140,0	0,0
SANTA CRUZ	130,0	130,0	0,0

En relación a la semana pasada, **El Eje Troncal** no registró ninguna variación del producto, se abastecieron desde Santa Cruz (Montero y Santa Rosa del Sara)

Harina blanca Nacional (En Bolivianos / QQ)



VARIACION PORCENTUAL DE PRECIOS

CIUDAD	SABADO 31-JUL-21	JUEVES 05-AGO-21	VARIACIÓN %
LA PAZ	177,9	177,9	0,0
COCHABAMBA	180,0	180,0	0,0
SANTA CRUZ	188,6	188,6	0,0

En relación a la semana pasada; **El Eje Troncal** registra un comportamiento estable, **La Paz** se abasteció desde (El Alto) y (Quillacollo). **Cochabamba** desde su lugar de origen y **Santa Cruz** desde su mismo origen.

Fuente: MDRyT – OAP



**Observatorio
Agroambiental y
Productivo**



ESTADO PLURINACIONAL DE
BOLIVIA

MINISTERIO DE
DESARROLLO RURAL Y TIERRAS

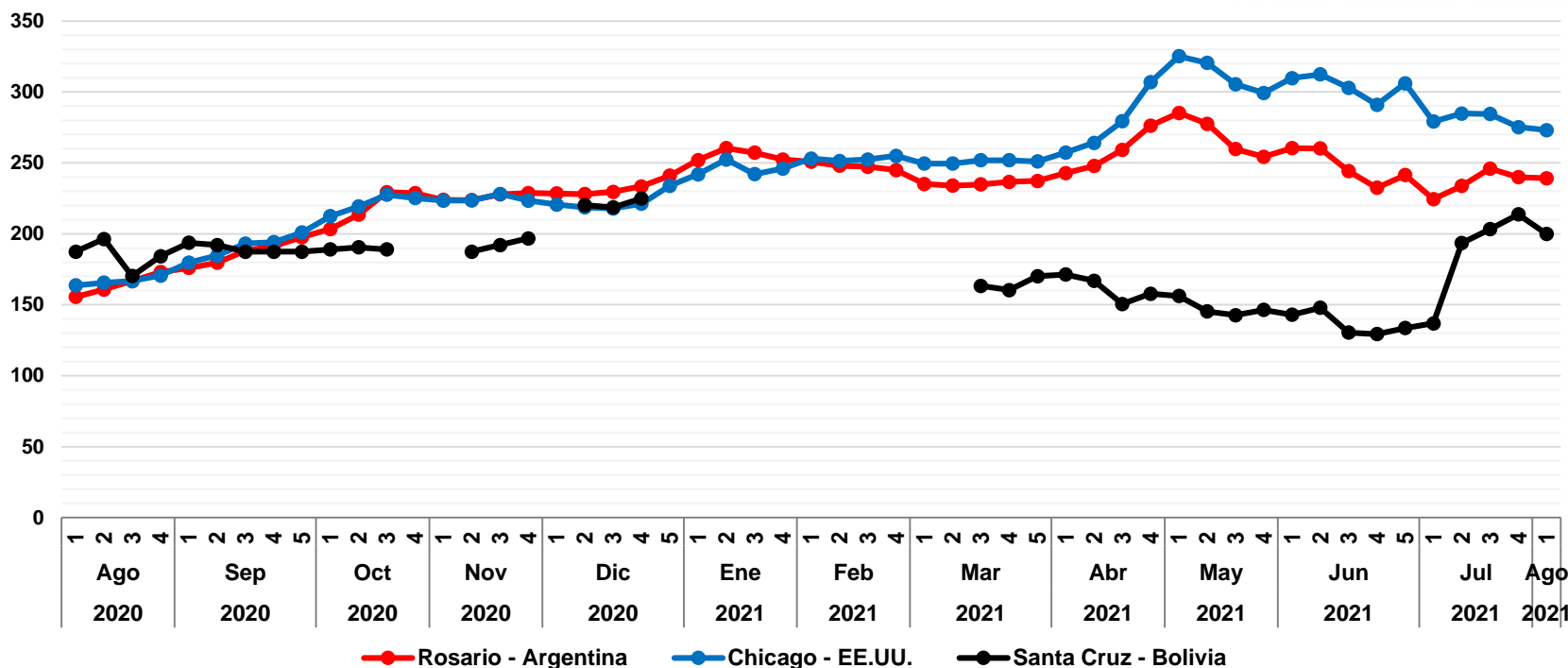
COMPORTAMIENTO DE PRECIOS NACIONALES E INTERNACIONALES

Semana 31/2021

Del 30 al 06 de agosto

La Paz, 09 de Agosto 2021

Maíz Amarillo Duro: Precio semanal (Dólares por Tonelada)



VARIACION PORCENTUAL DE PRECIOS

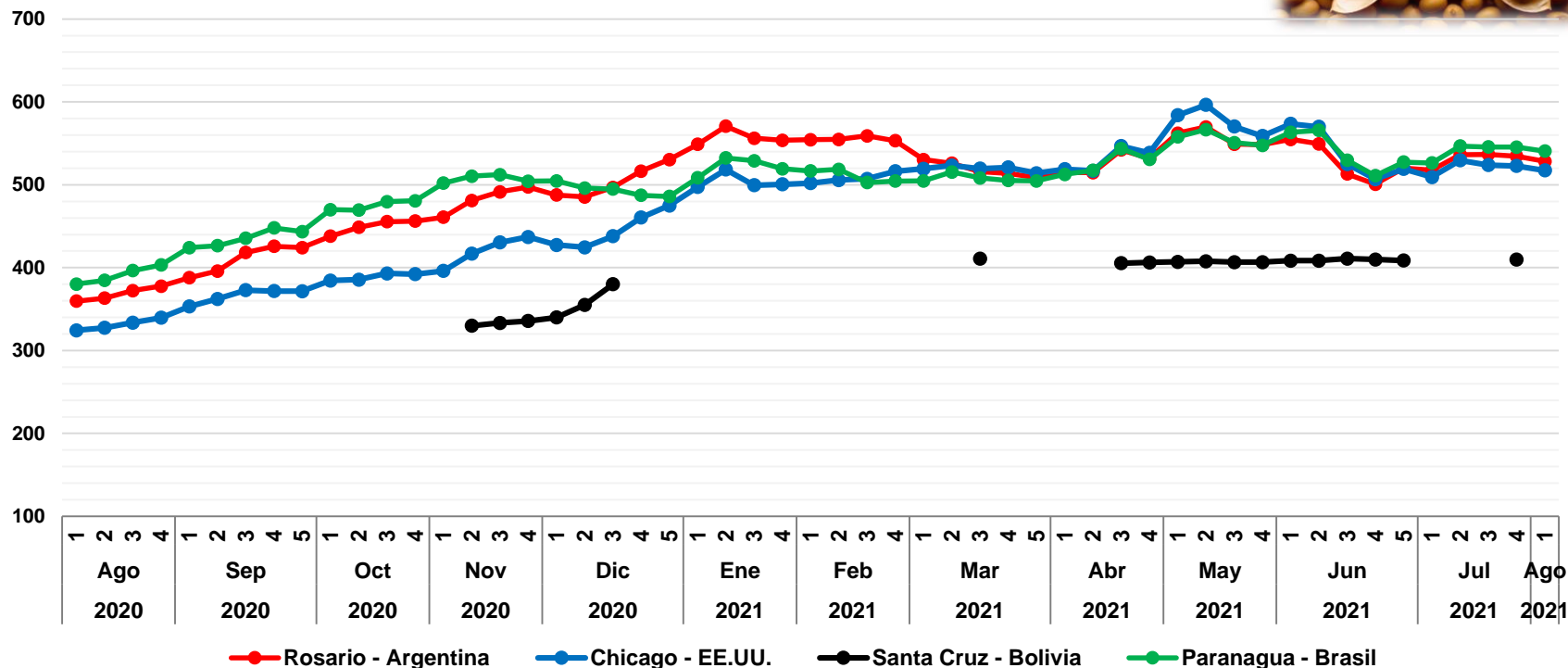
CIUDAD	VIERNES 30-JUL-2021	VIERNES 06-AGO-2021	VARIACIÓN %
Rosario	240,0	239,2	-0,3
Chicago	275,2	273,1	-0,8
Santa Cruz	213,7	199,9	-6,5

De acuerdo al reporte de ODEPA y MINAGRI, en relación a esta semana, **Rosario-Argentina**, **Chicago-E.E.U.U** y **Santa Cruz** registran un descenso de **0,3%** hasta un **6,5%**. **Rosario-Argentina** debido a que registra una demora por la protesta de los transportistas en el puerto de Bahía Blanca. Para **Chicago-E.E.U.U.** debido a las lluvias que aceleró las cosechas y al pronóstico del tiempo incierto. **Santa Cruz** debido a la alta oferta del producto.

Fuente: OAP - MDRyT; Oficina de Estudios y Políticas Agrarias (ODEPA) con información de bolsas, Reuters y Mercado de Liniers.

Nota.- Los productos cotizados son: Rosario – Maíz amarillo FOB; Chicago – Maíz Yellow N° 2 Golfo ; Santa Cruz - Maíz amarillo duro en balanza pública de Montero y la Guardia

Soya en grano: Precio semanal (Dólares por Tonelada)



VARIACION PORCENTUAL DE PRECIOS

CIUDAD	VIERNES 30-JUL-2021	VIERNES 06-AGO-2021	VARIACIÓN %
Rosario	534,6	528,2	-1,2
Chicago	522,6	517,3	-1,0
Santa Cruz	409,9	n.i.o	-
Paranagua	545,5	540,7	-0,9

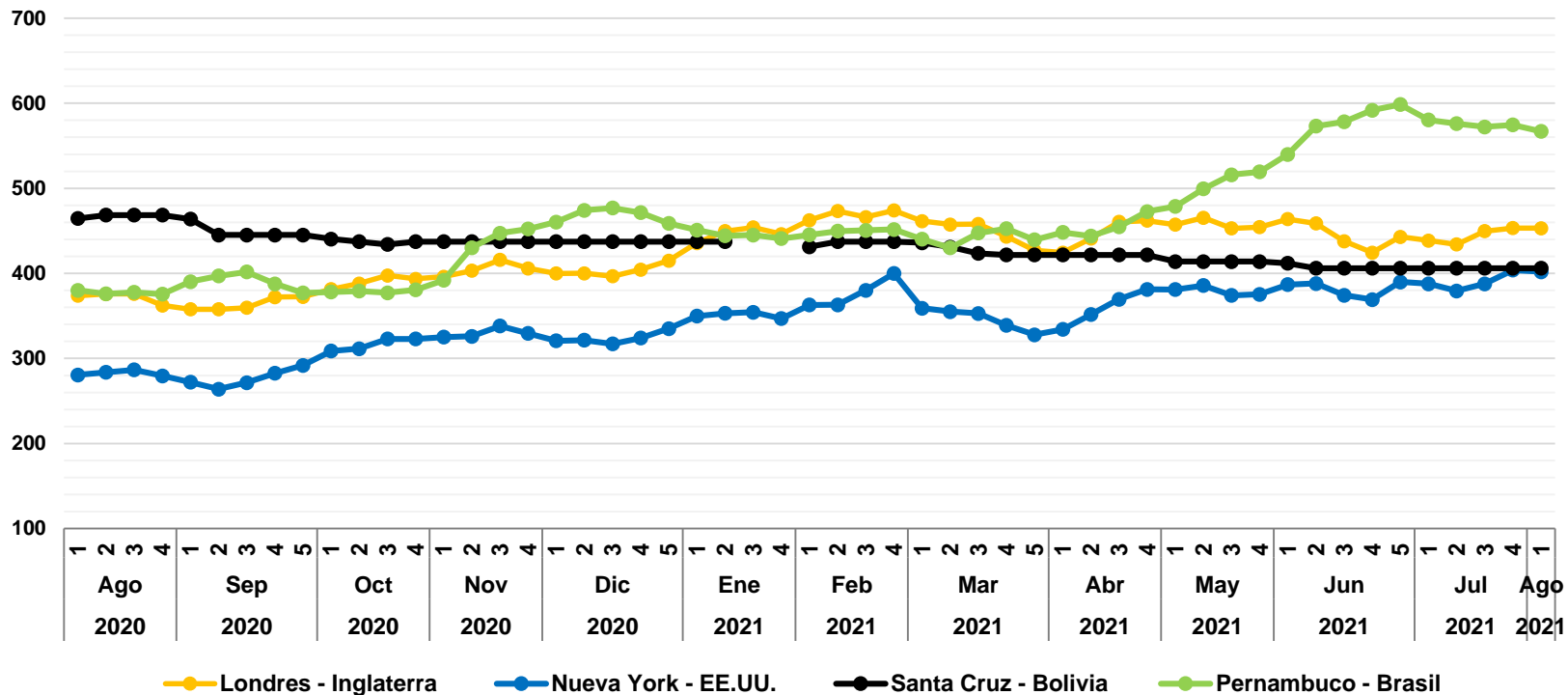
De acuerdo al reporte de ODEPA, CEPEA y MINAGRI, en relación a esta semana, **Rosario-Argentina, Chicago-EE.UU. y Paranagua-Brasil** registran un descenso de **0,9%** hasta un **1,2%**. **Rosario-Argentina** debido al retraso de entregas por el paro de los transportistas en el puerto de Bahía Blanca. **Chicago-EE.UU.** debido al pronóstico del tiempo incierto. **Paranagua-Brasil** debido a las bajas exportaciones.

Nota: Santa Cruz no ingreso oferta debido a la finalización de cosecha.

Fuente: OAP - MDRyT; Oficina de Estudios y Políticas Agrarias (ODEPA) con información de bolsas, Reuters y Mercado de Liniers.

Nota.- Los productos cotizados son: Rosario – Poroto de Soya FOB; Chicago – Poroto de Soya Yellow N° 2; Santa Cruz - Grano de soya en balanza pública de Montero,

Azúcar: Precio semanal (Dólares por Tonelada)



VARIACION PORCENTUAL DE PRECIOS

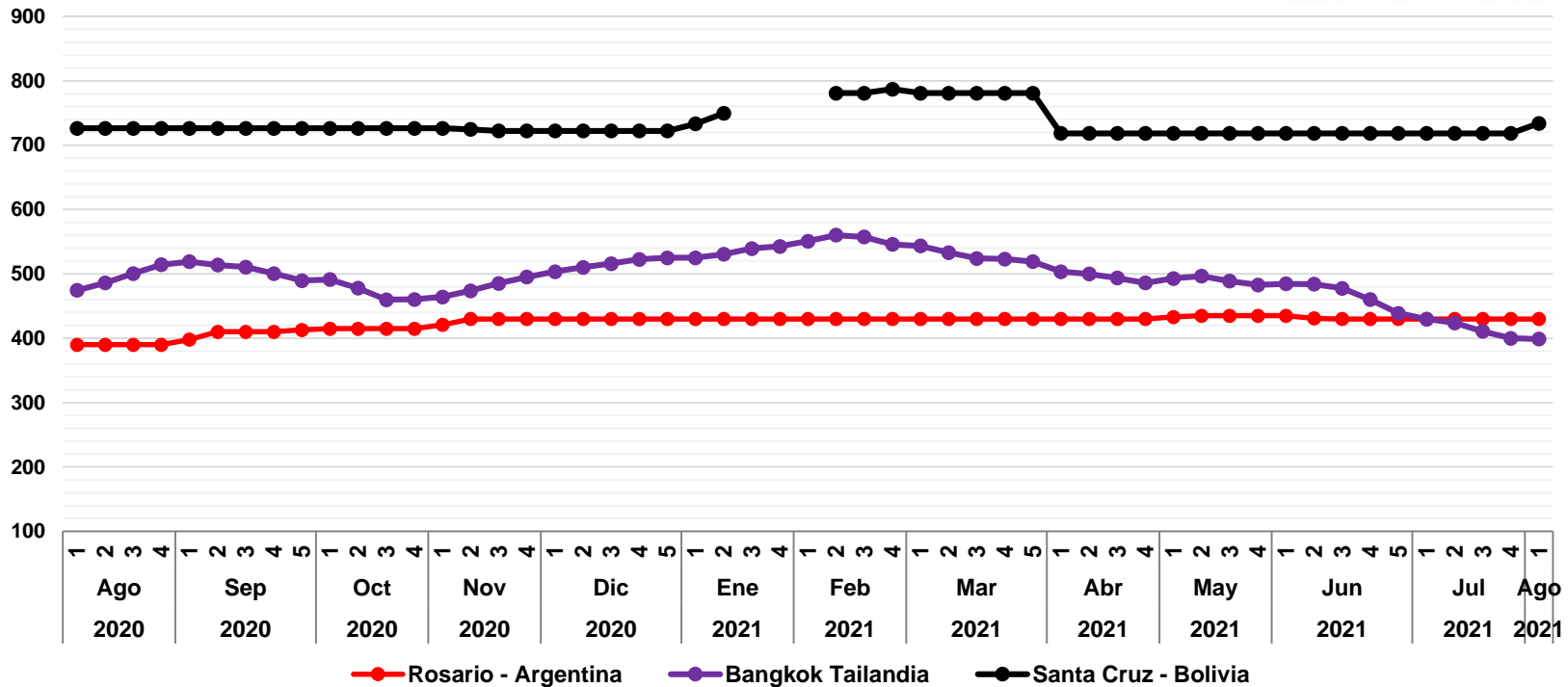
CIUDAD	VIERNES 30-JUL-2021	VIERNES 06-AGO-2021	VARIACIÓN %
Londres	453,3	453,1	-0,05
Nueva York	403,8	406,0	0,55
Santa Cruz	406,0	406,0	0,00
Pernambuco	574,5	566,9	-1,33

De acuerdo al reporte de **ODEPA**, **CEASA** y **MINAGRI**, en relación a esta semana, **Londres-Inglaterra** registra un leve descenso de **0,05%** y **Nueva York** registra un incremento de **0,55%** debido al posible clima helado en Brasil, que afectaría la producción. **Pernambuco-Brasil** registró un descenso de **1,33%** debido al buen clima que ayudo a la producción. **Santa Cruz** registra un comportamiento estable.

Fuente: OAP - MDRyT; Oficina de Estudios y Políticas Agrarias (ODEPA) con información de bolsas, Reuters y Mercado de Liniers.

Nota.- Los productos cotizados son: Londres – Azúcar blanca refinada Contrato 5; Nueva York – Azúcar Crudo Contrato 11; Santa Cruz y Pernambuco – Azúcar blanca cotizado en el mercado local mayorista.

Arroz sin cascara: Precio semanal (Dólares por Tonelada)



VARIACION PORCENTUAL DE PRECIOS

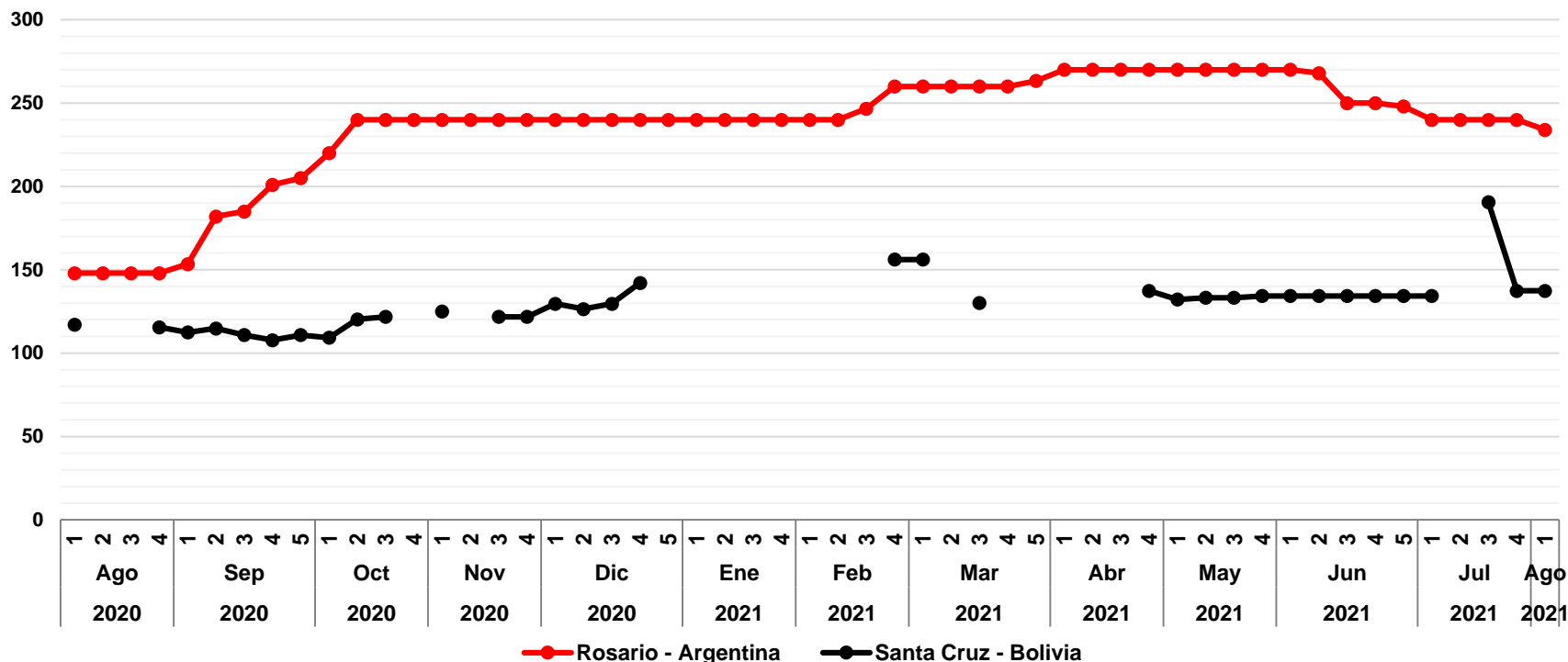
CIUDAD	VIERNES 30-JUL-2021	VIERNES 06-AGO-2021	VARIACIÓN %
Rosario	430,0	430,0	0,0
Bangkok	400,0	398,8	-0,3
Santa Cruz	718,4	734,0	2,2

De acuerdo al reporte de ODEPA y MINAGRI, en relación a esta semana, **Santa Cruz** registra un incremento de **2,2%** debido a la variabilidad de precios. **Bangkok-Tailandia** registra un leve descenso de **0,3%**. En **Rosario-Argentina** tuvo un comportamiento estable en los precios.

Fuente: OAP - MDRyT; Oficina de Estudios y Políticas Agrarias (ODEPA) con información de bolsas, Reuters y Mercado de Liniers; Ministerio de producción y trabajo de argentina (Subsecretaría de mercados agropecuarios).

Nota.- Los productos cotizados son: Rosario – Arroz blanqueado, no parabolizado < 0 = al 10%; Bangkok – Arroz elaborado 10% FOB; Santa Cruz - Arroz de segunda cotizado en el mercado local mayorista.

Sorgo: Precio semanal (Dólares por Tonelada)



VARIACION PORCENTUAL DE PRECIOS

CIUDAD	VIERNES 30-JUL-2021	VIERNES 06-AGO-2021	VARIACIÓN %
Rosario	240,0	234,0	-2,5
Santa Cruz	137,4	137,4	0,0

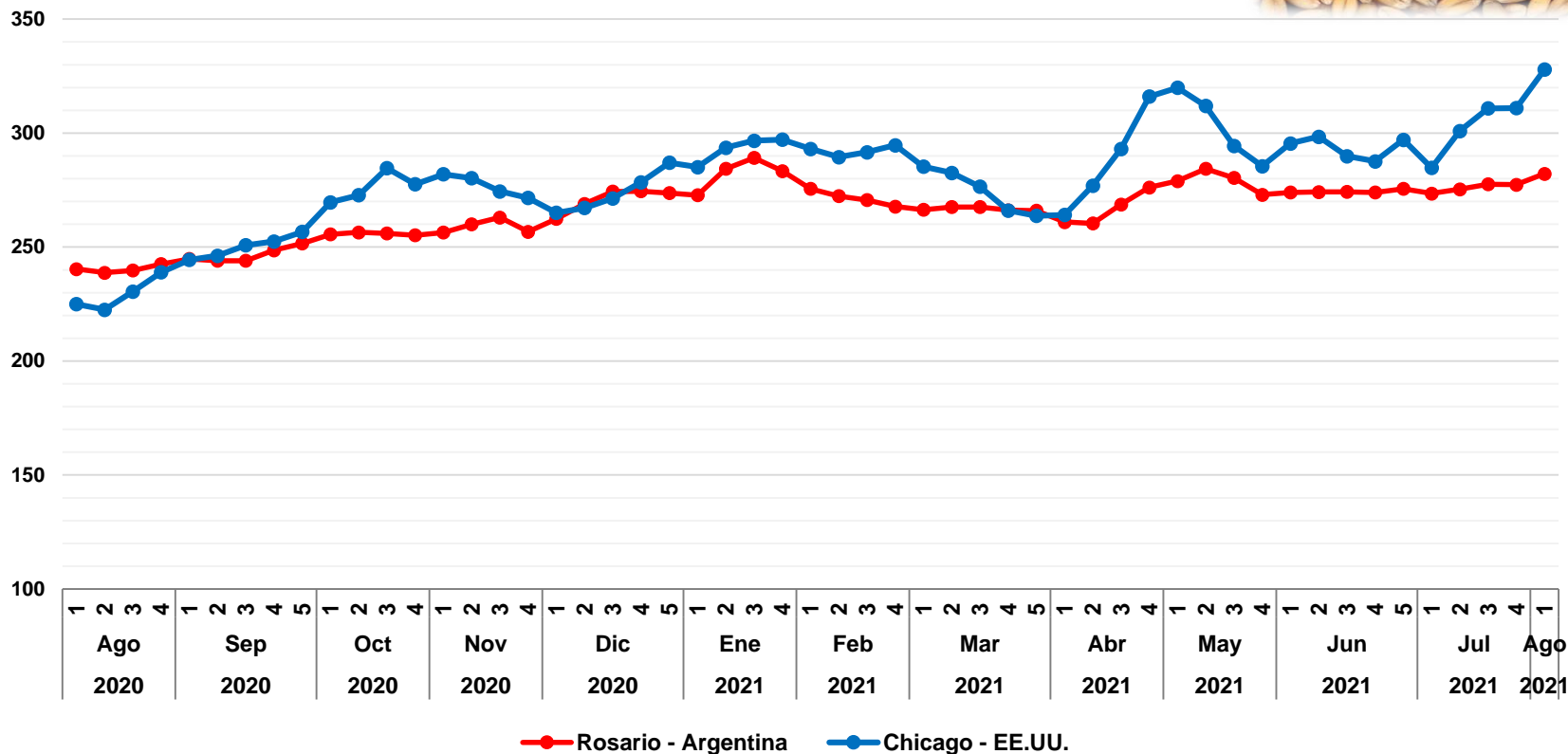
De acuerdo al reporte de ODEPA y MINAGRI, en relación a la semana anterior, en **Rosario-Argentina** registra un descenso de **2,5%** debido al paro de los transportistas en el puerto de Bahía Blanca, retrasando las exportaciones. Para **Santa Cruz** no se registró ningún cambio en el precios.

Fuente: OAP - MDRyT; Oficina de Estudios y Políticas Agrarias (ODEPA) con información de bolsas, Reuters y Mercado de Liniers.

Nota.- Los productos cotizados son: Rosario – Sorgo granifero FOB; Santa Cruz - Sorgo en Balanza Pública de Montero y la Guardia,

“Se autoriza la reproducción total o parcial de la información citando la fuente MDRyT – OAP”

Trigo: Precio semanal (Dólares por Tonelada)



VARIACION PORCENTUAL DE PRECIOS

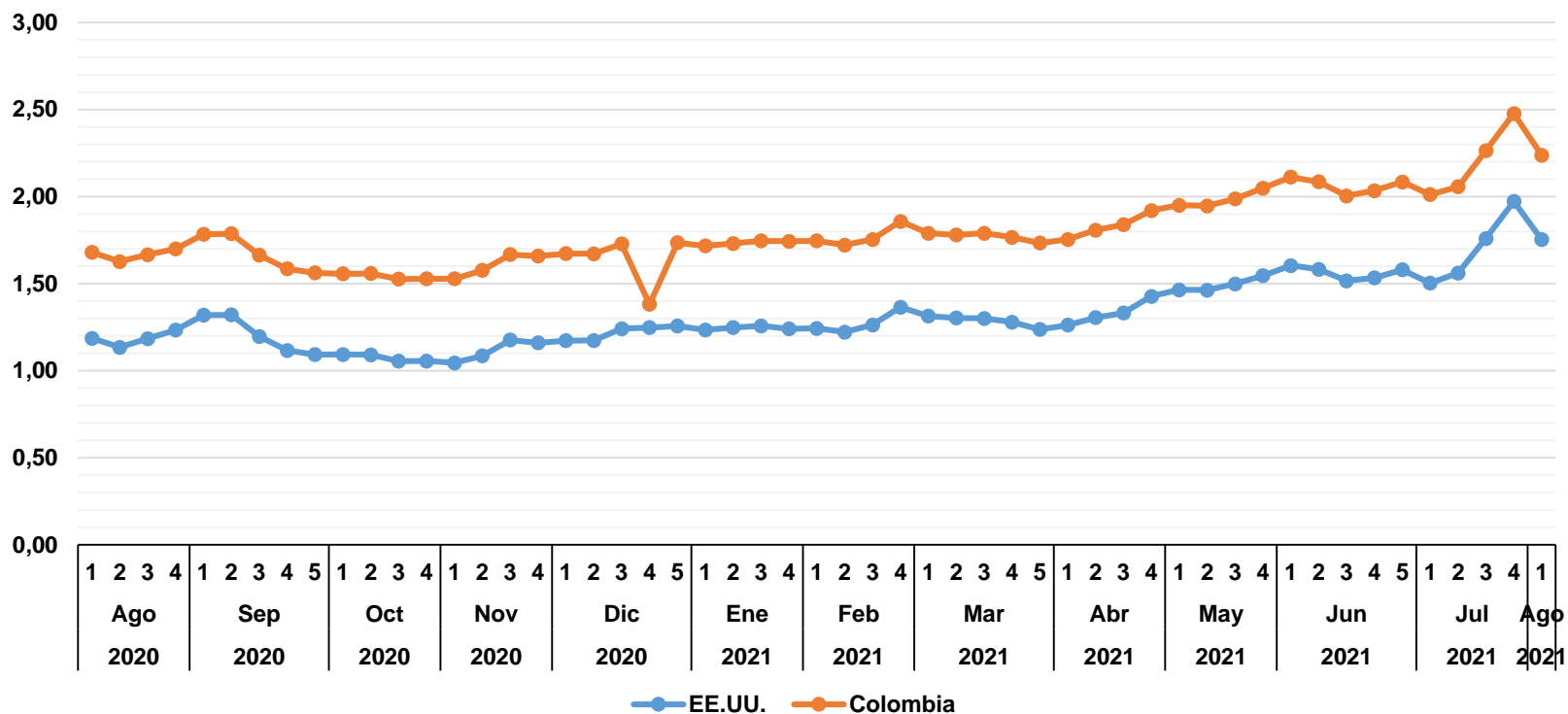
CIUDAD	VIERNES 30-JUL-2021	VIERNES 06-AGO-2021	VARIACIÓN %
Rosario	277,4	282,2	1,73
Chicago	311,0	327,9	5,43

De acuerdo al reporte de **ODEPA** y **MINAGRI**, en relación a esta semana, **Rosario-Argentina** registra un incremento de **1,73%** debido a que el puerto del río Paraná históricamente tiene un bajo nivel de agua, afectando a las exportaciones. **Chicago-EE.UU.** reporta un incremento de **5,43%** debido al incremento de la demanda y el aumento de los riesgos climáticos.

Fuente: OAP - MDRyT; Oficina de Estudios y Políticas Agrarias (ODEPA) con información de bolsas, Reuters y Mercado de Liniers.

Nota.- Los productos cotizados son: Rosario – Trigo FOB; Chicago – Trigo Hard Red Winter Nº 2 FOB.

Café en grano: Precio semanal (Dólares por Libra)



VARIACION PORCENTUAL DE PRECIOS

CIUDAD	VIERNES 30-JUL-2021	VIERNES 06-AGO-2021	VARIACIÓN %
EE.UU.	1,97	1,75	-11,1
Colombia	2,48	2,24	-9,7

Según los informes de **PORTAL DE CAFÉ COLOMBIA** y **FNCC** e **ICO**, **EE.UU.** reporta un descenso de **11,1%** debido al dudoso pronóstico del tiempo, ya que las heladas y climas secos afectan a las producciones. **Colombia** reporta un descenso de **9,7%** a causa de los bloqueos suscitados en mayo y junio, retrasando las exportaciones.

Fuente: Portal financiero "Investing.com" (Datos históricos y futuros del café) y Dólar web (Café histórico en 2019)

Nota.- Los productos cotizados son: EE.UU. Y Colombia – Café Arábica