



ESTADO PLURINACIONAL DE BOLIVIA



Observatorio
Agroambiental y
Productivo



MINISTERIO DE DESARROLLO
RURAL Y TIERRAS

*Agricultura Sostenible para la
Soberanía Alimentaria*

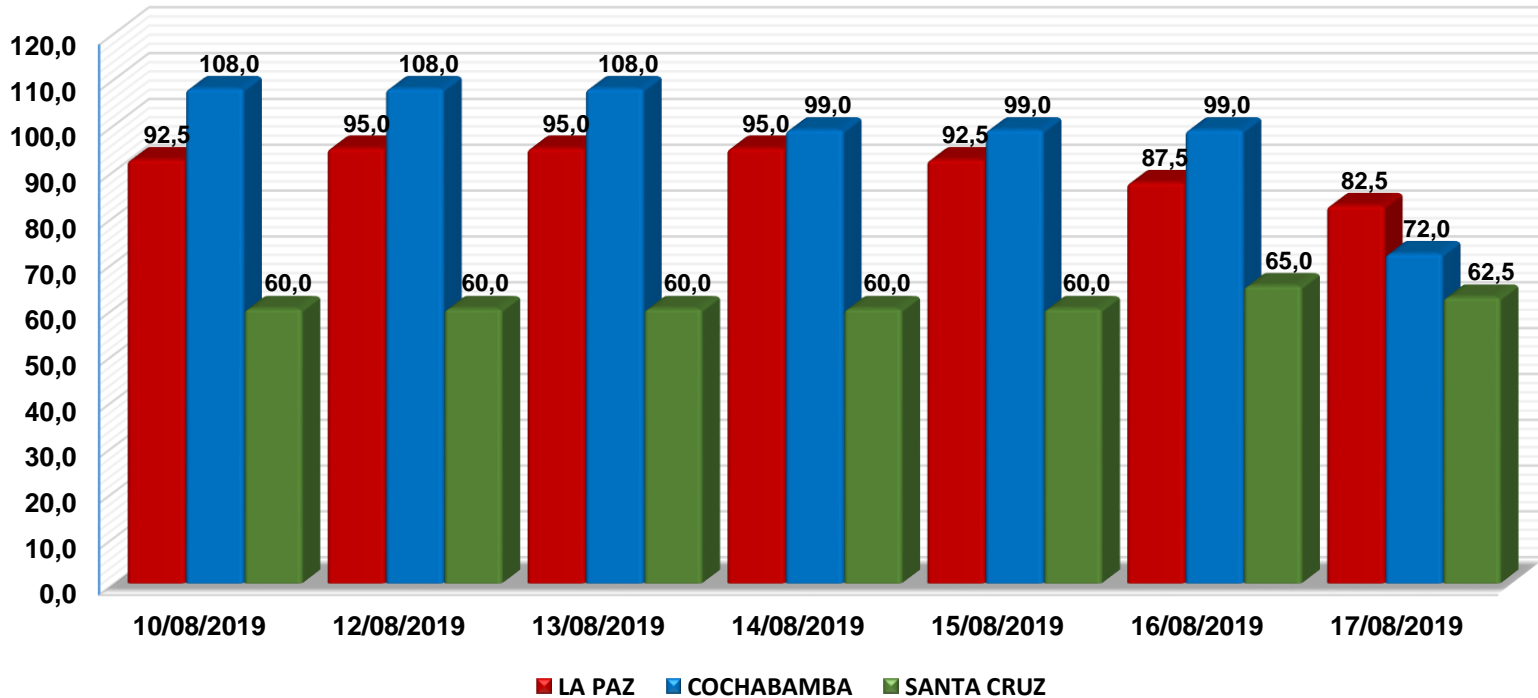
COMPORTAMIENTO DE PRECIOS MAYORISTAS DE PRODUCTOS AGROPECUARIOS EN EL EJE TRONCAL

Semana 33/2019

Del 10 al 17 de agosto

La Paz, 19 de agosto 2019

Tomate Perita Híbrido (Mediano) (Bolivianos / 45 Libras)

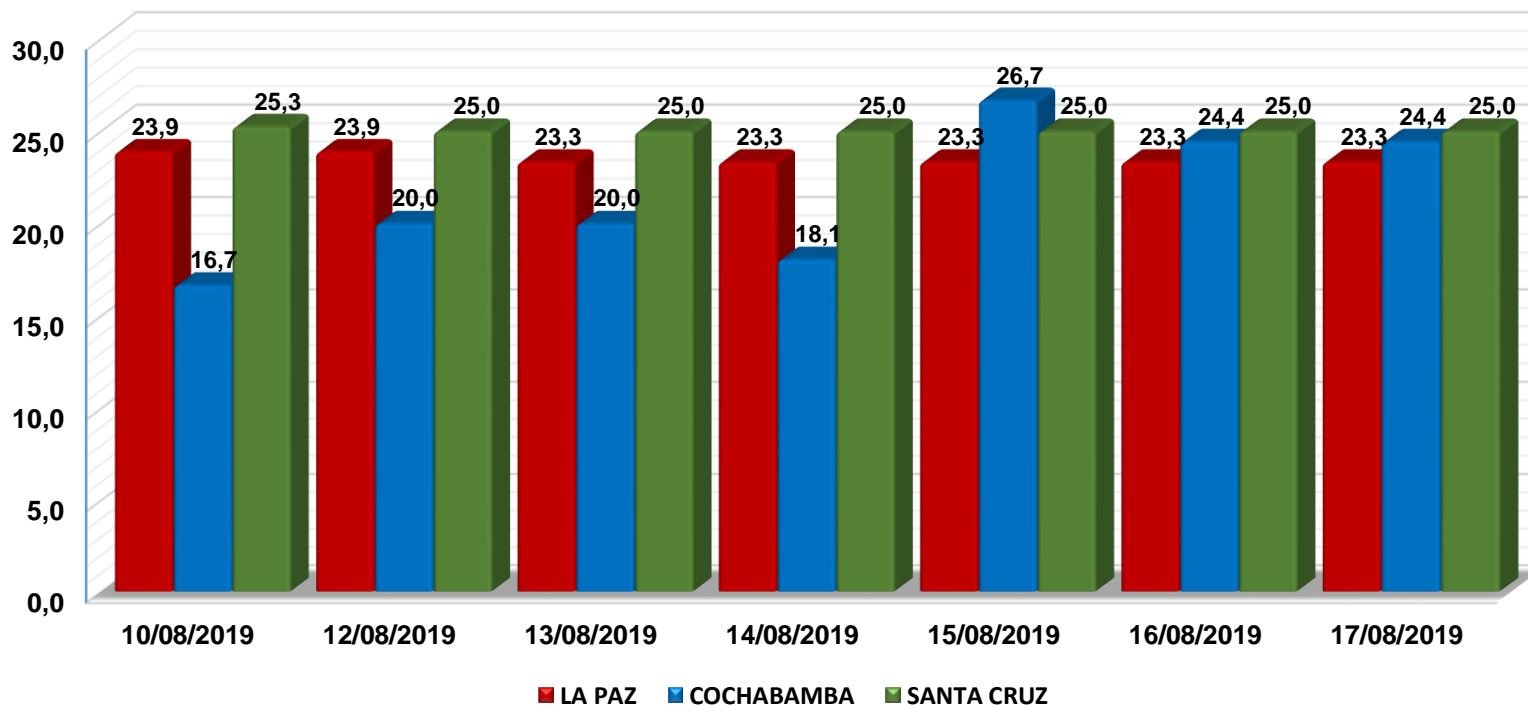


VARIACION PORCENTUAL DE PRECIOS

CIUDAD	SABADO 10 -AGO-19	SABADO 17 -AGO-19	VARIACIÓN %
LA PAZ	92,5	82,5	-10,8
COCHABAMBA	108,0	72,0	-33,3
SANTA CRUZ	60,0	62,5	4,2

En relación a la semana pasada; **Santa Cruz** registra un incremento de **4,2%** este producto ingreso en muy buena calidad desde los municipios de Pampa Grande y Mairana. En **La Paz y Cochabamba** se observo un descenso de **10,3%** y **33,3%**, a causa de la buena oferta que se observo en los centros de abasto llegando a La Paz desde Palca y Tarija (Uriondo). Del mismo modo abasteciendo a Cochabamba los municipios Omereque, Mizque y Santa Cruz (Saipina).

Zanahoria Chantenay (Bolivianos / Arroba)

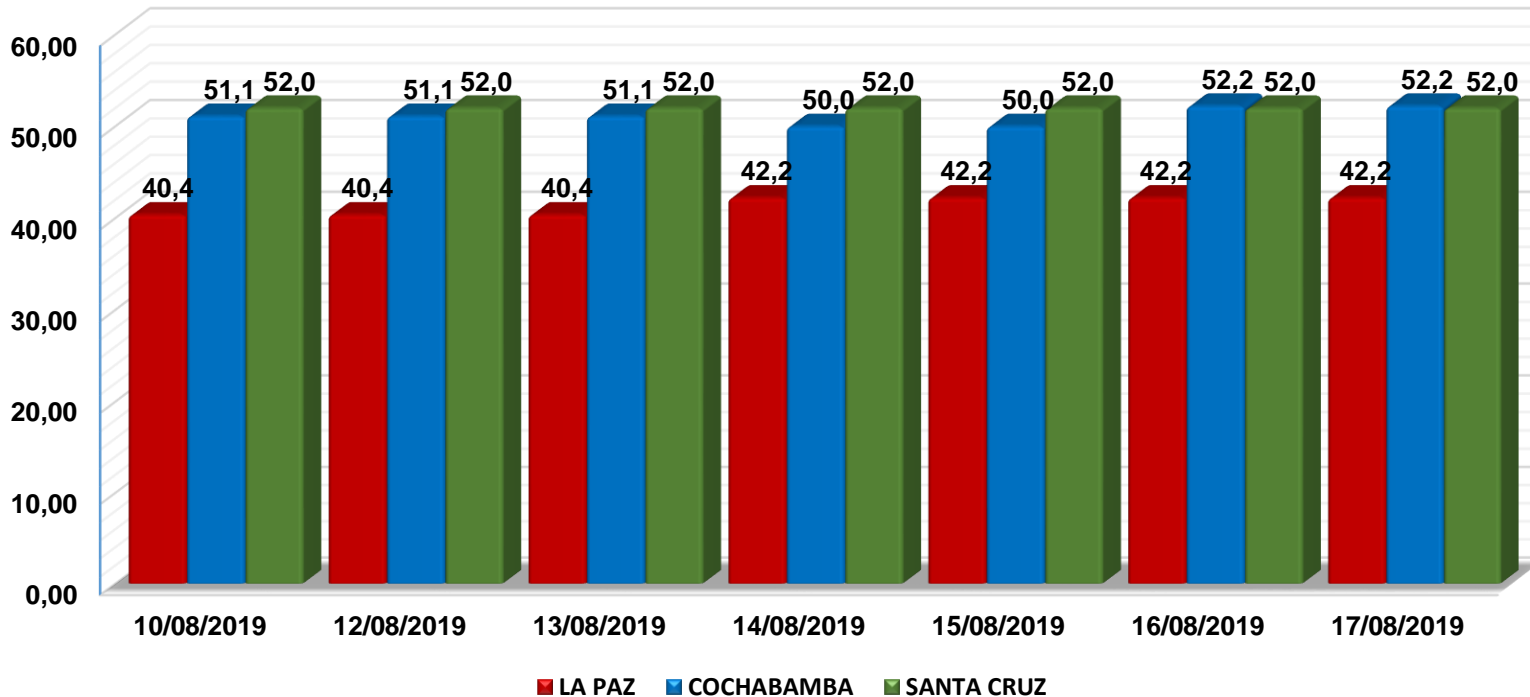


VARIACION PORCENTUAL DE PRECIOS

CIUDAD	SABADO 10 -AGO-19	SABADO 17 -AGO-19	VARIACIÓN %
LA PAZ	23,9	23,3	-2,3
COCHABAMBA	16,7	24,4	46,6
SANTA CRUZ	25,3	25,0	-1,0

En relación a la semana pasada; **Cochabamba** registra un incremento de **46,6%** a causa de un bajo abastecimiento que ingreso desde los municipios de Capinota, Sipe Sipe y Mizque. En el caso de **La Paz** y **Santa Cruz** se registra un descenso de **2,3%** y **1,0%** se observo un abastecimiento estable en los centros de abasto, ingresando a La Paz desde los municipios de Patacamaya y Cochabamba, para abastecer a Santa Cruz el ingreso fue de Cochabamba (Capinota).

Papa Huaycha o Imilla (Bolivianos / Arroba)

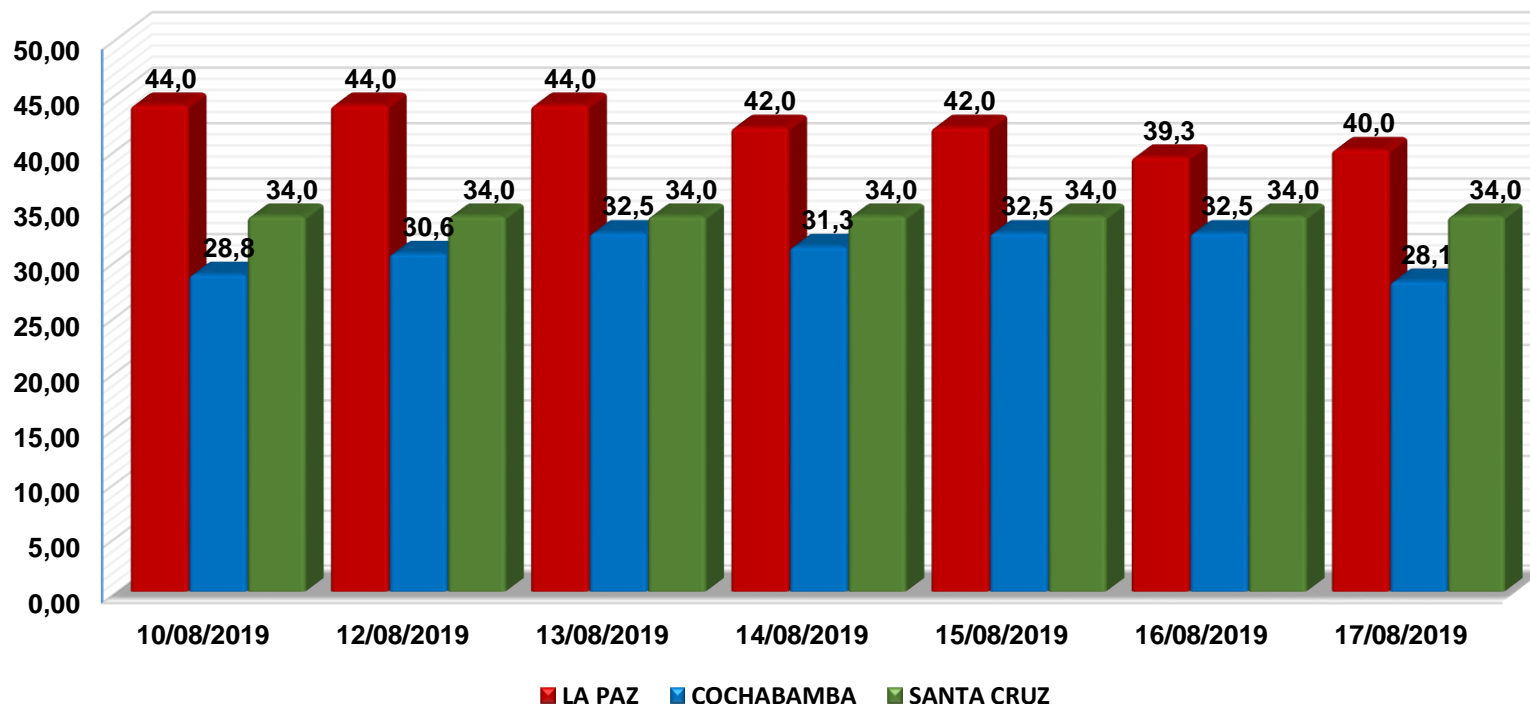


VARIACION PORCENTUAL DE PRECIOS

CIUDAD	SABADO 10 -AGO-19	SABADO 17 -AGO-19	VARIACIÓN %
LA PAZ	40,4	42,2	4,6
COCHABAMBA	51,1	52,2	2,2
SANTA CRUZ	52,0	52,0	0,0

En relación a la semana pasada; **La Paz** y **Cochabamba** registran un incremento de **4,6%** y **2,2%**, se observó el ingreso de un producto fresco y de buena calidad, abasteciendo a La Paz los municipios de Palca y Patacamaya, para abastecer a **Cochabamba** los municipios de Tiquipaya, Sacaba, Tiraque y Morochata. Finalmente en **Santa Cruz** se observó un precio y abastecimiento estable desde los municipios de Araní, Pojo y Totora.

Cebolla Cabeza (Mediana) (Bolivianos / Arroba)

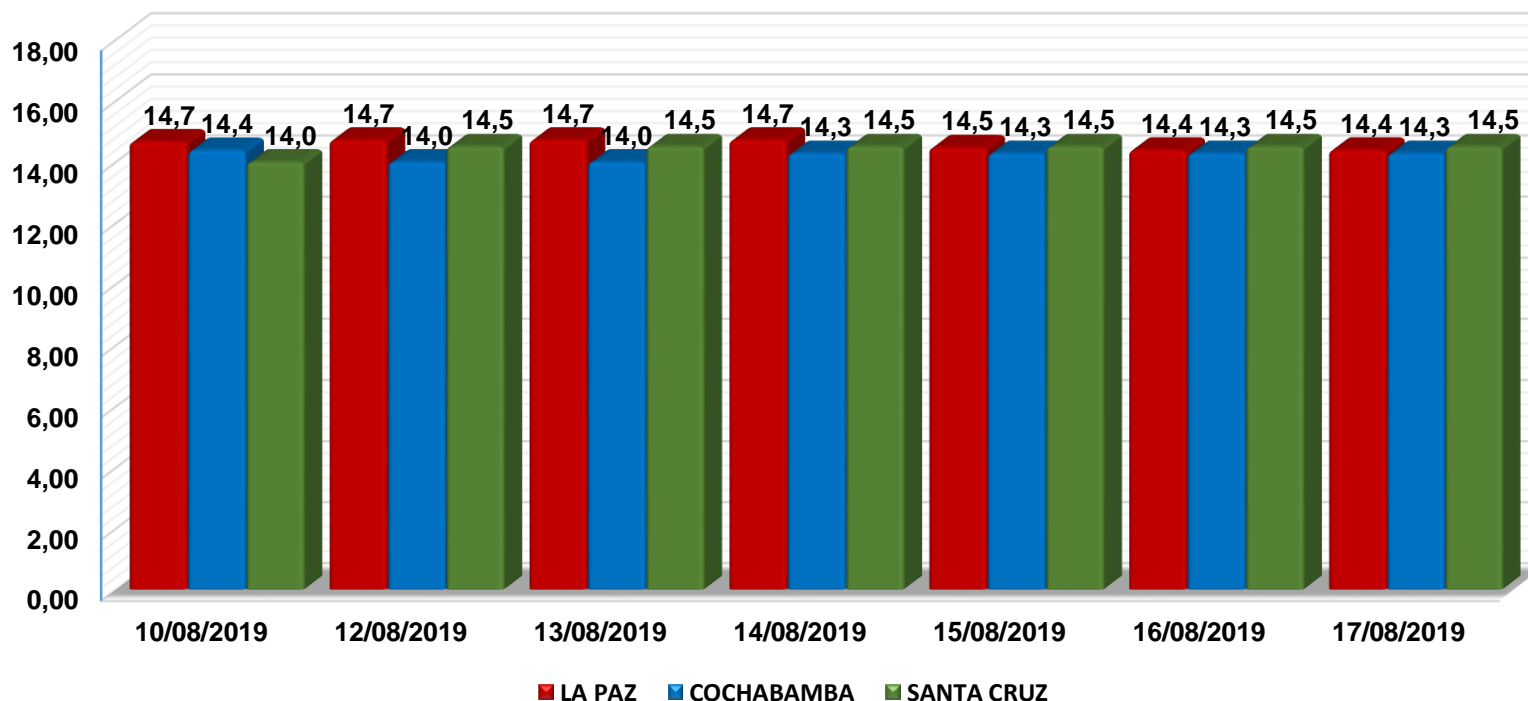


VARIACION PORCENTUAL DE PRECIOS

CIUDAD	SABADO 10 -AGO-19	SABADO 17 -AGO-19	VARIACIÓN %
LA PAZ	44,0	40,0	-9,1
COCHABAMBA	28,8	28,1	-2,2
SANTA CRUZ	34,0	34,0	0,0

En relación a la semana pasada; **La Paz** y **Cochabamba** registran un descenso de **9,1%** y **2,2%** debido a que el nivel de oferta fue alto por el buen abastecimiento que ingreso a La Paz y Cochabamba desde el municipio de Mizque. En el caso de **Santa Cruz** el comportamiento se mantuvo estable abasteciéndose de los municipios de Mizque y Santa Cruz (Saipina).

Carne de Pollo Entero eviscerado (Bolivianos / Kilogramo)

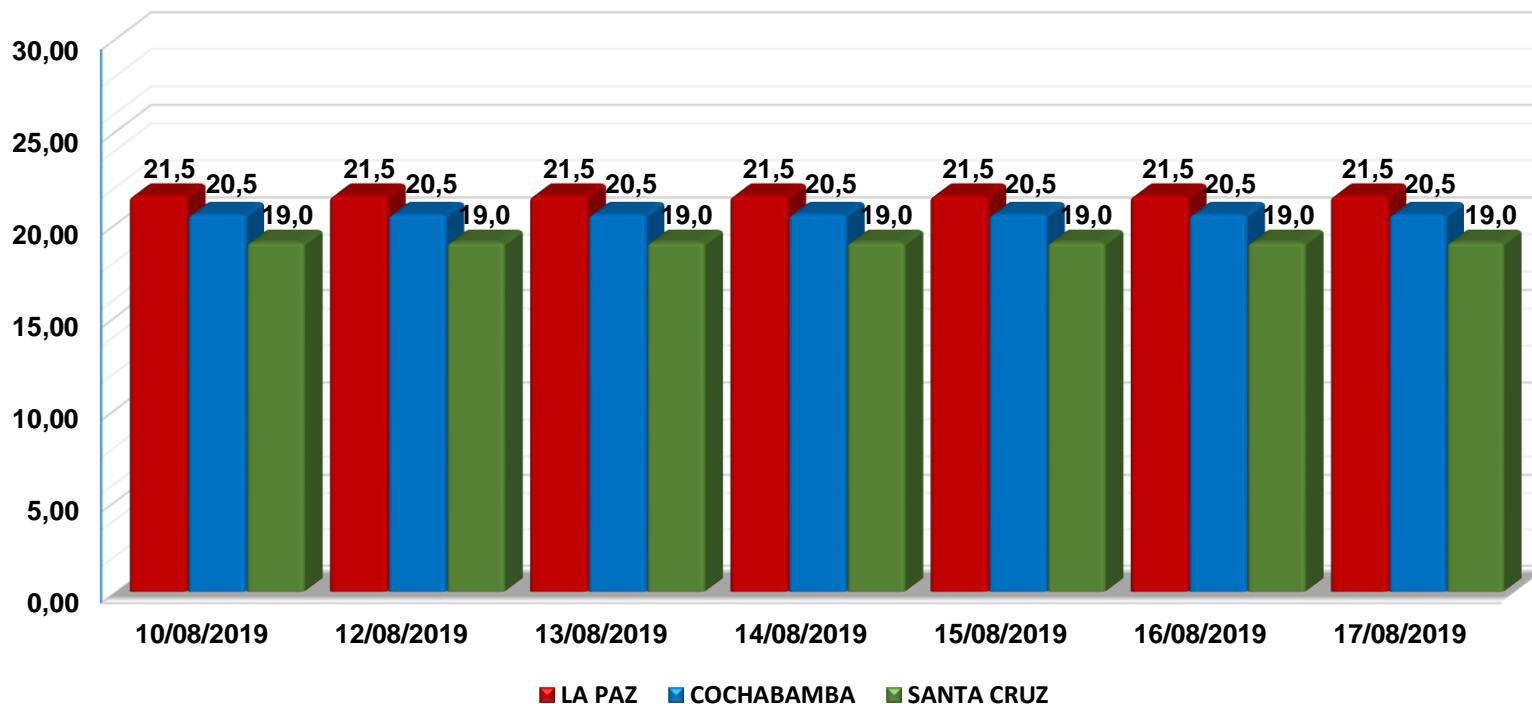


VARIACION PORCENTUAL DE PRECIOS

CIUDAD	SABADO 10 -AGO-19	SABADO 17 -AGO-19	VARIACIÓN %
LA PAZ	14,7	14,4	-1,8
COCHABAMBA	14,4	14,3	-0,7
SANTA CRUZ	14,0	14,5	3,6

En relación a la semana pasada; **La Paz y Cochabamba** registran un descenso de **1,8%** y **0,7%** debido a la buena disponibilidad del producto a causa de las fiestas de la virgen de Urkupiña donde el nivel de demanda se incrementa. En **Santa Cruz** se registra un incremento de **3,6%** aun existe inestabilidad en este sector que a provocado pausas productivas en esta ciudad. Los principales departamentos productores son Cochabamba y Santa Cruz.

Carne de Res en gancho (Bolivianos / Kilogramo)



VARIACION PORCENTUAL DE PRECIOS

CIUDAD	SABADO 10 -AGO-19	SABADO 17 -AGO-19	VARIACIÓN %
LA PAZ	21,5	21,5	0,0
COCHABAMBA	20,5	20,5	0,0
SANTA CRUZ	19,0	19,0	0,0

En relación a la semana pasada; **La Paz, Cochabamba y Santa Cruz** registran un comportamiento estable tanto en el precio como en el abastecimiento del producto, ingresando desde Santa Cruz (Santa Ana de Yacuma y San Borja) que son los principales productores a nivel nacional.



ESTADO PLURINACIONAL DE BOLIVIA



Observatorio
Agroambiental y
Productivo



MINISTERIO DE DESARROLLO
RURAL Y TIERRAS

*Agricultura Sostenible para la
Soberanía Alimentaria*

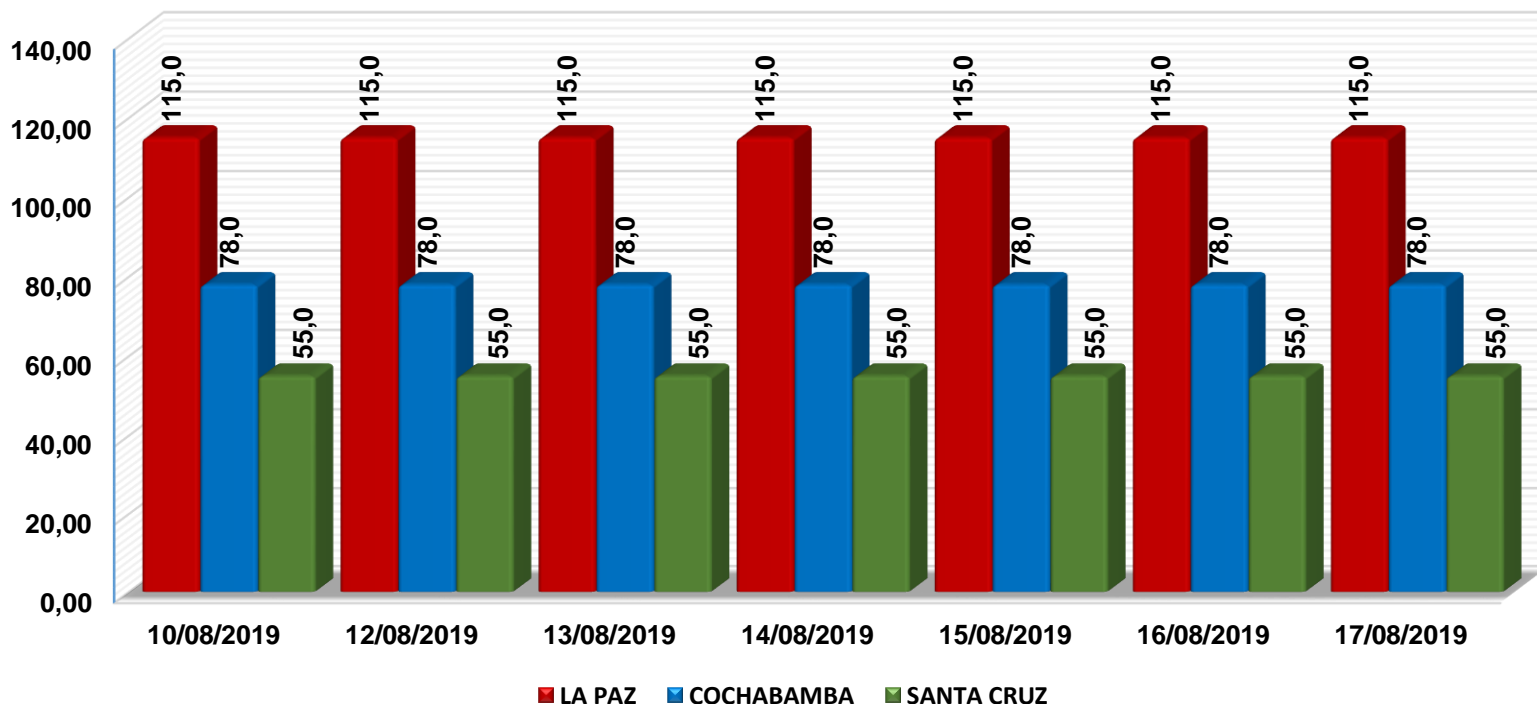
COMPORTAMIENTO DE PRECIOS Y ABASTECIMIENTO DE GRANOS Y AGRO INDUSTRIALES EN EL EJE TRONCAL

Semana 33/2019

Del 10 al 17 de agosto

La Paz, 19 de agosto 2019

Maíz Amarillo Duro (Bolivianos / 46 Kilogramos)

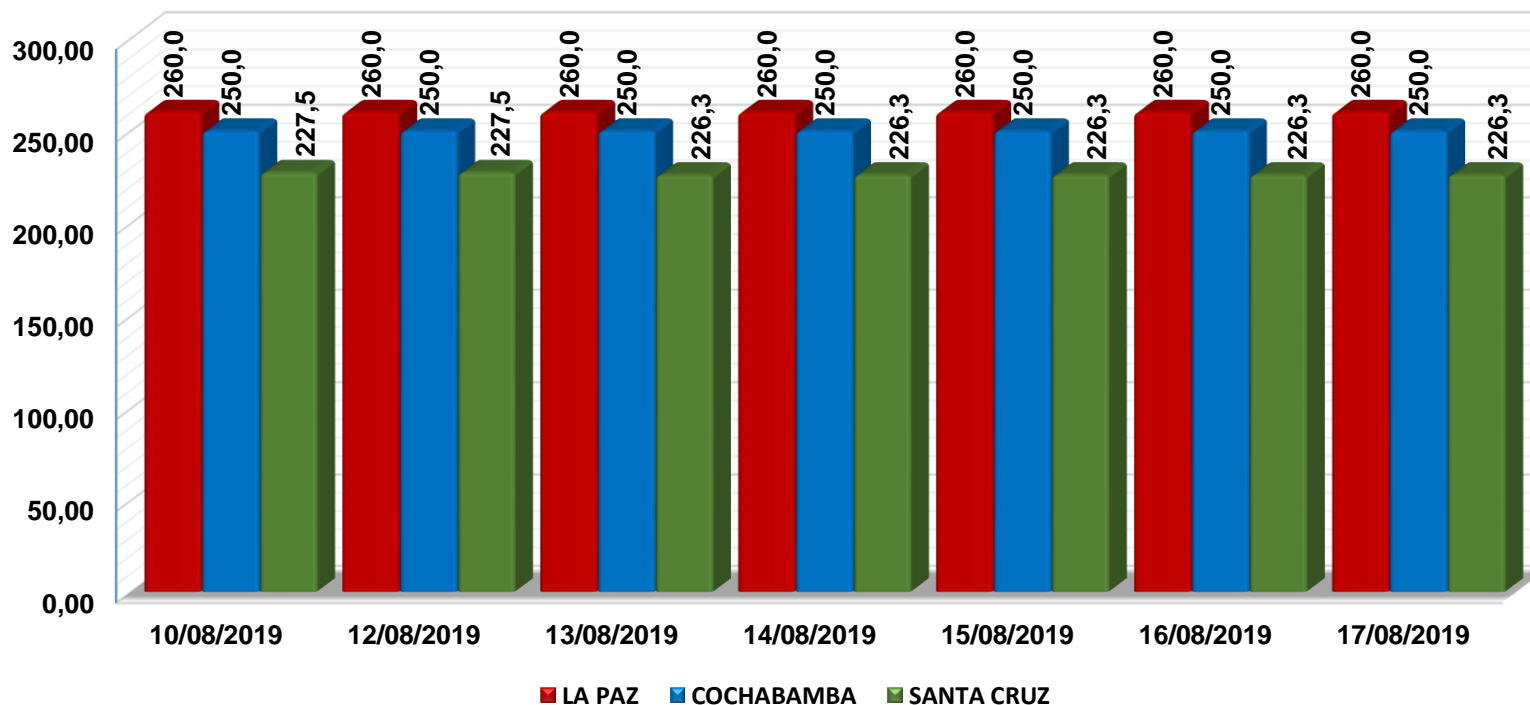


VARIACION PORCENTUAL DE PRECIOS

CIUDAD	SABADO 10 -AGO-19	SABADO 17 -AGO-19	VARIACIÓN %
LA PAZ	115,0	115,0	0,0
COCHABAMBA	78,0	78,0	0,0
SANTA CRUZ	55,0	55,0	0,0

En relación a la semana pasada; el **Eje Troncal** registra un abastecimiento estable los niveles de oferta y demanda se mantienen en los centros de abasto, donde los municipios de Cuatro Cañadas, San Julián, Pailón y San Pedro pertenecientes a Santa Cruz son los principales productores de grano.

Arroz de segunda Nacional (Bolivianos / 46 Kilogramos)

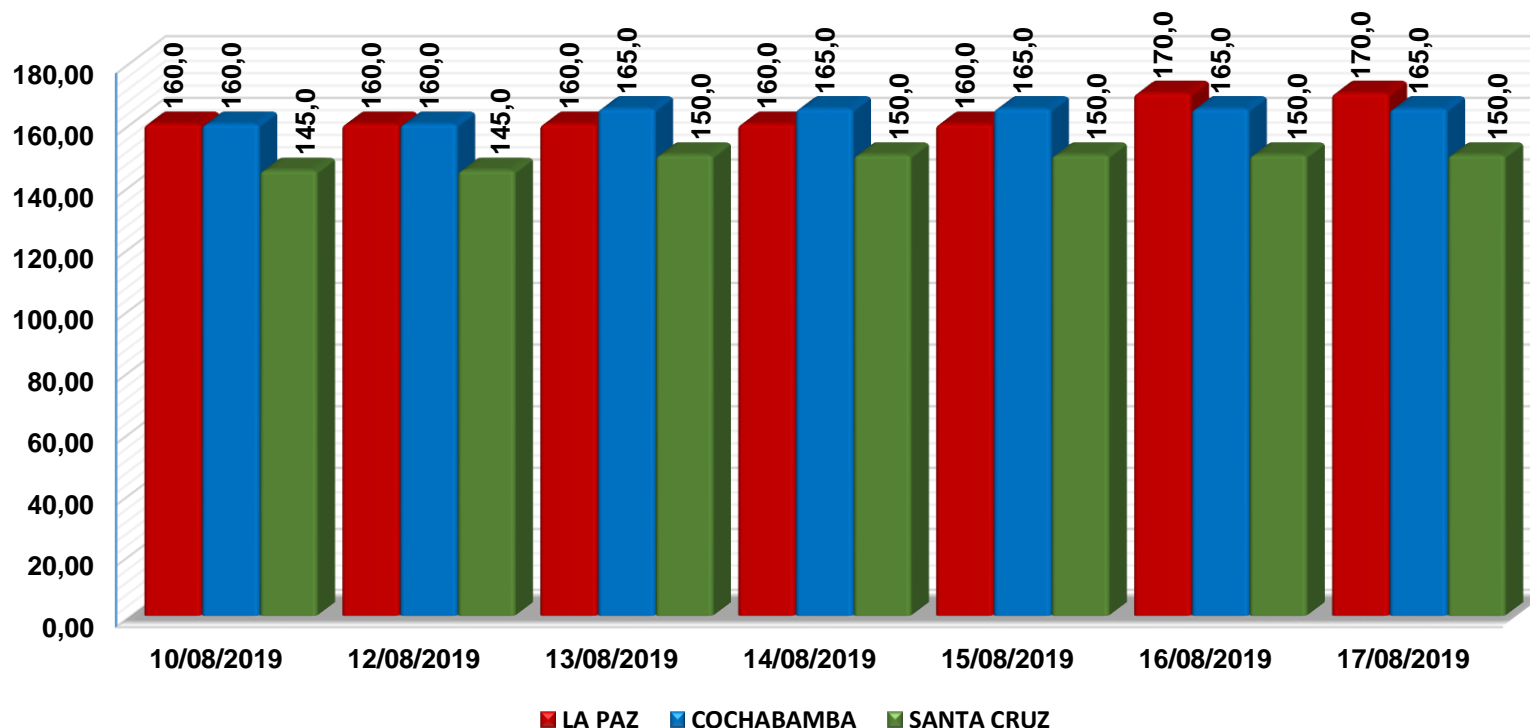


VARIACION PORCENTUAL DE PRECIOS

CIUDAD	SABADO 10 -AGO-19	SABADO 17 -AGO-19	VARIACIÓN %
LA PAZ	260,0	260,0	0,0
COCHABAMBA	250,0	250,0	0,0
SANTA CRUZ	227,5	226,3	-0,5

En relación a la semana pasada; **Santa Cruz** registra un descenso de **0,5%** debido a la continua y buena disponibilidad del grano en los centros de abasto por el fin de semana. En **La Paz, Cochabamba**, se registra un comportamiento estable en los principales centros de abasto. Los municipios de San Julián, Montero, Yapacani y Okinawa Uno de Santa Cruz son los principales productores de este grano.

Azúcar blanco Nacional (Bolivianos / 46 Kilogramos)

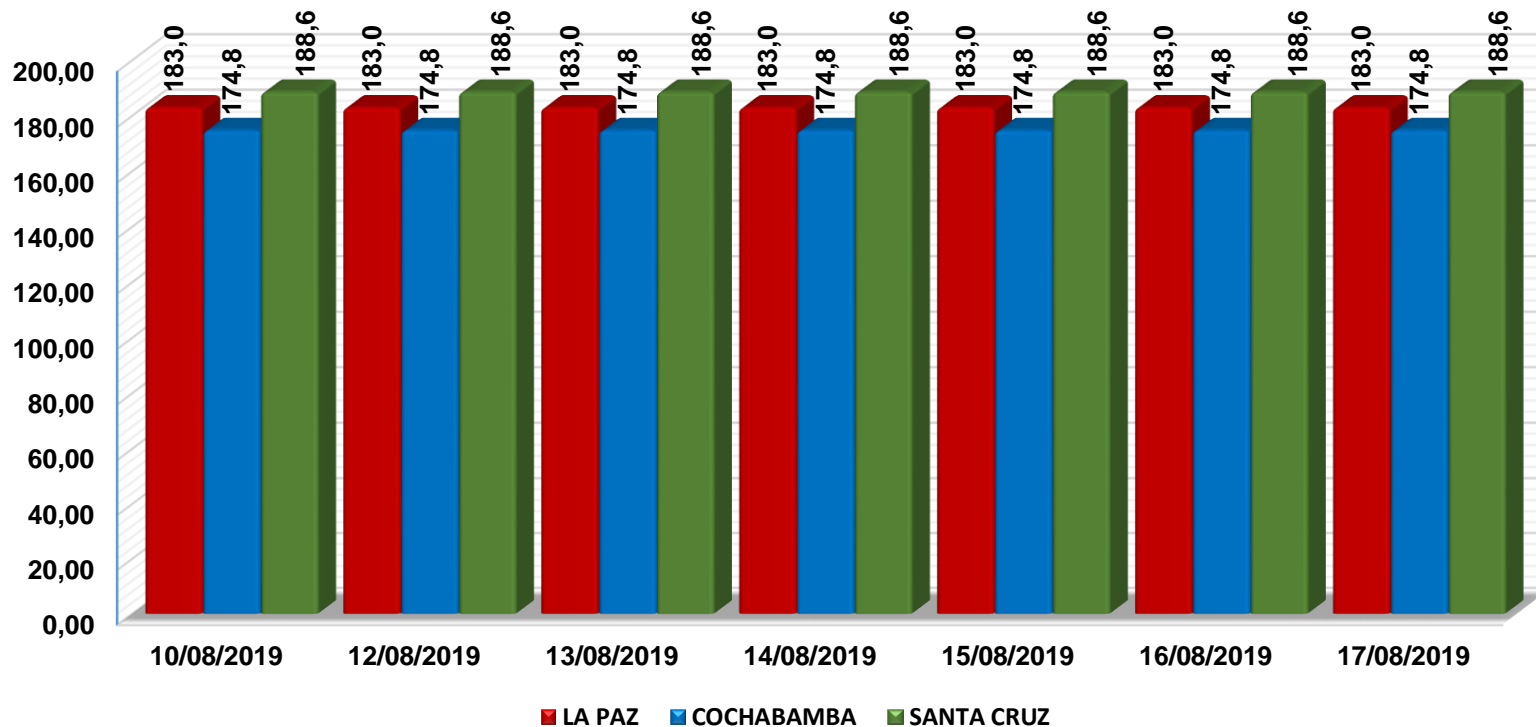


VARIACION PORCENTUAL DE PRECIOS

CIUDAD	SABADO 10 -AGO-19	SABADO 17 -AGO-19	VARIACIÓN %
LA PAZ	160,0	170,0	6,3
COCHABAMBA	160,0	165,0	3,1
SANTA CRUZ	145,0	150,0	3,4

En relación a la semana pasada; En el **Eje troncal** se registra un incremento de **3,1%** hasta **6,3%** se reporta que es debido a que bajo la disponibilidad del producto y para equilibrar el precio con los costos de producción. Los municipios de Montero y Mineros perteneciente al departamento de Santa Cruz son los principales productores de este grano.

Harina blanca Nacional (Bolivianos / 46 Kilogramos)



VARIACION PORCENTUAL DE PRECIOS

CIUDAD	SABADO 10 -AGO-19	SABADO 17 -AGO-19	VARIACIÓN %
LA PAZ	183,0	183,0	0,0
COCHABAMBA	174,8	174,8	0,0
SANTA CRUZ	188,6	188,6	0,0

En relación a la semana pasada; el **Eje Troncal** registra un abastecimiento estable los niveles de oferta y demanda se mantienen en los centros de abasto. El Alto abastece a La Paz, Colcapirhua abasteciendo a Cochabamba y del municipio de Santa Cruz de Sierra abastece a Santa Cruz.



ESTADO PLURINACIONAL DE BOLIVIA



Observatorio
Agroambiental y
Productivo



MINISTERIO DE DESARROLLO
RURAL Y TIERRAS

*Agricultura Sostenible para la
Soberanía Alimentaria*

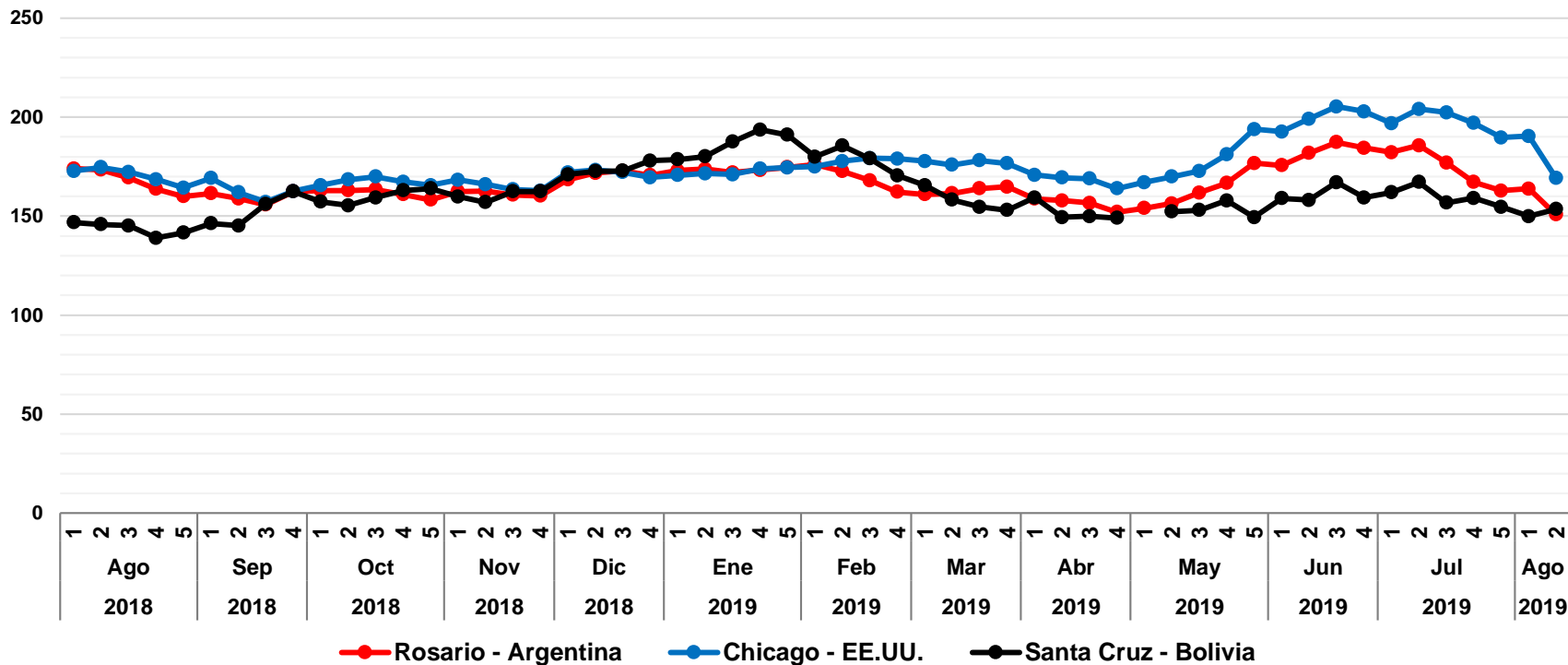
COMPORTAMIENTO DE PRECIOS NACIONALES E INTERNACIONALES

Semana 33/2019

Del 12 al 16 de agosto

La Paz, 19 de agosto 2019

Maíz Amarillo Duro: Precio semanal (Dólares por Tonelada)



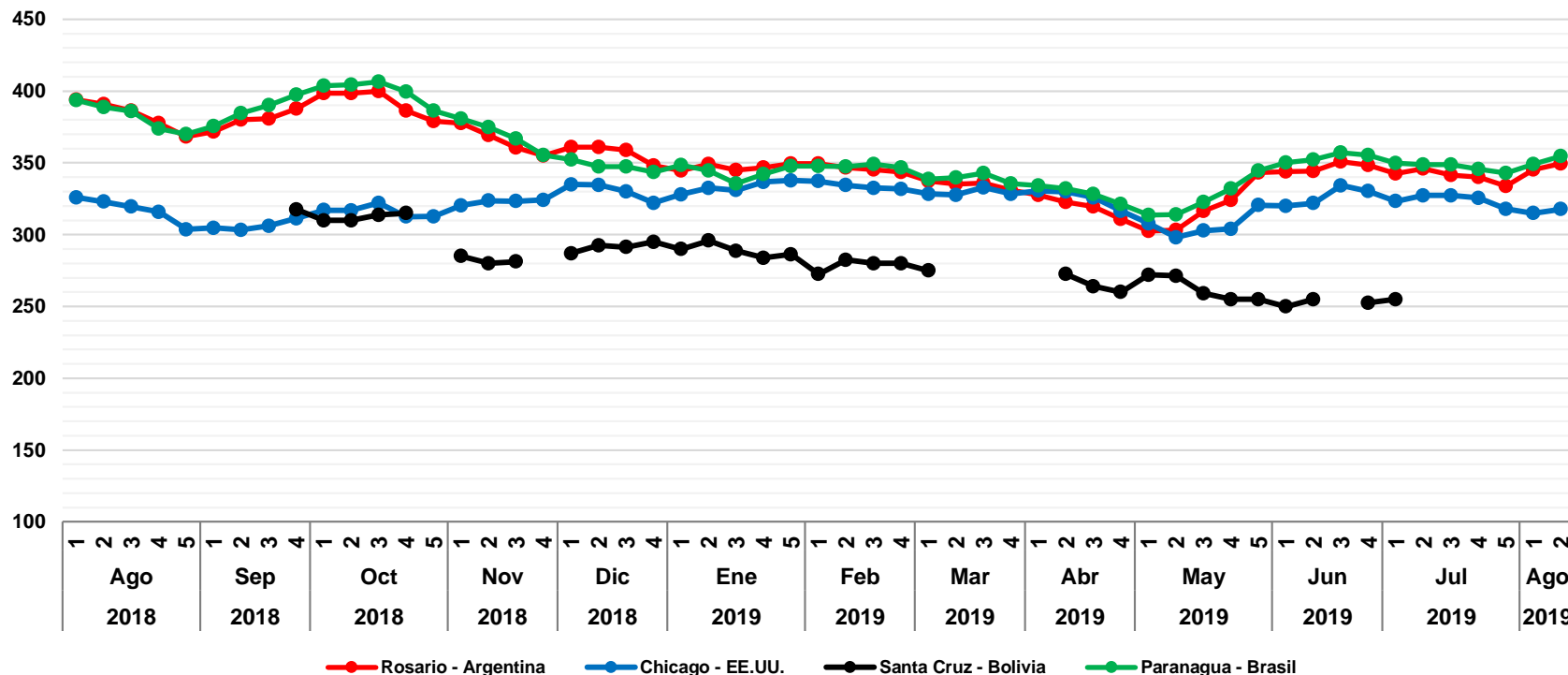
VARIACION PORCENTUAL DE PRECIOS			
CIUDAD	VIERNES 09-AGO-19	VIERNES 16-AGO-19	VARIACIÓN %
Rosario	163,8	150,8	-7,9
Chicago	190,4	169,3	-11,1
Santa Cruz	149,9	153,5	2,4

De acuerdo al reporte de **ODEPA** y **MINAGRI**, en relación a la semana anterior; **Rosario – Argentina** registra un descenso de **7,9%** las ventas y compromisos del grano bajaron siguiendo al mercado de Estados Unidos. En **Chicago – EEUU** se registra un descenso de **11,1%**, en el informe de la USDA se observaron incrementos en la estimación de rendimiento productivo, esto por la demora en la cosecha y el retraso en la siembra de esta campaña. En **Santa Cruz – Bolivia** hay un incremento de **2,4%** a causa de la buena calidad del grano que se observo en balanza publica.

Fuente: OAP - MDRyT; Oficina de Estudios y Políticas Agrarias (ODEPA) con información de bolsas, Reuters y Mercado de Liniers.

Nota.- Los productos cotizados son: Rosario – Maíz amarillo FOB; Chicago – Maíz Yellow Nº 2 Golfo ; Santa Cruz - Maíz amarillo duro en balanza pública de Montero y la Guardia

Soya en grano: Precio semanal (Dólares por Tonelada)



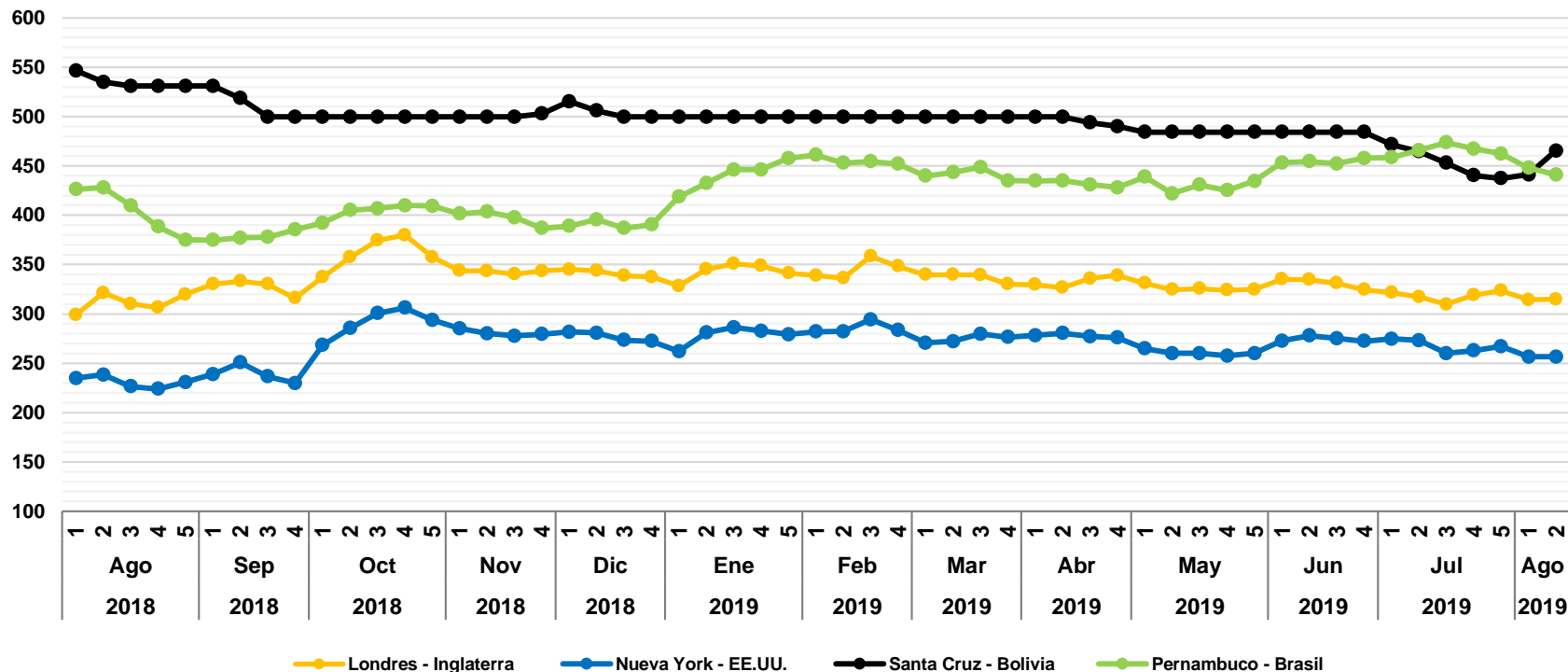
VARIACION PORCENTUAL DE PRECIOS			
CIUDAD	VIERNES 09-AGO-19	VIERNES 16-AGO-19	VARIACIÓN %
Rosario	345,2	349,4	1,2
Chicago	314,9	317,8	0,9
Santa Cruz	NR	NR	-
Paranagua	349,3	354,6	1,5

De acuerdo al reporte de **ODEPA y MINAGRI**, en relación a la semana anterior; **Rosario – Argentina y Paranagua – Brasil** registran un incremento de **1,2%** y **1,5%**, esta semana se registraron compromisos de mas de 780.00 toneladas en Rosario, por su lado Brasil también registro negociaciones de este grano. En **Chicago – EEUU** se registra un incremento de **0,9%** el informe de la USDA informo de una leve reducción en la producción norteamericana. En **Santa Cruz – Bolivia** no se observa el grano en balanza pública.

Fuente: OAP - MDRyT; Oficina de Estudios y Políticas Agrarias (ODEPA) con información de bolsas, Reuters y Mercado de Liniers.

Nota.- Los productos cotizados son: Rosario – Poroto de Soya FOB; Chicago – Poroto de Soya Yellow N° 2; Santa Cruz - Grano de soya en balanza pública de Montero. NR: No reporto

Azúcar: Precio semanal (Dólares por Tonelada)



VARIACION PORCENTUAL DE PRECIOS

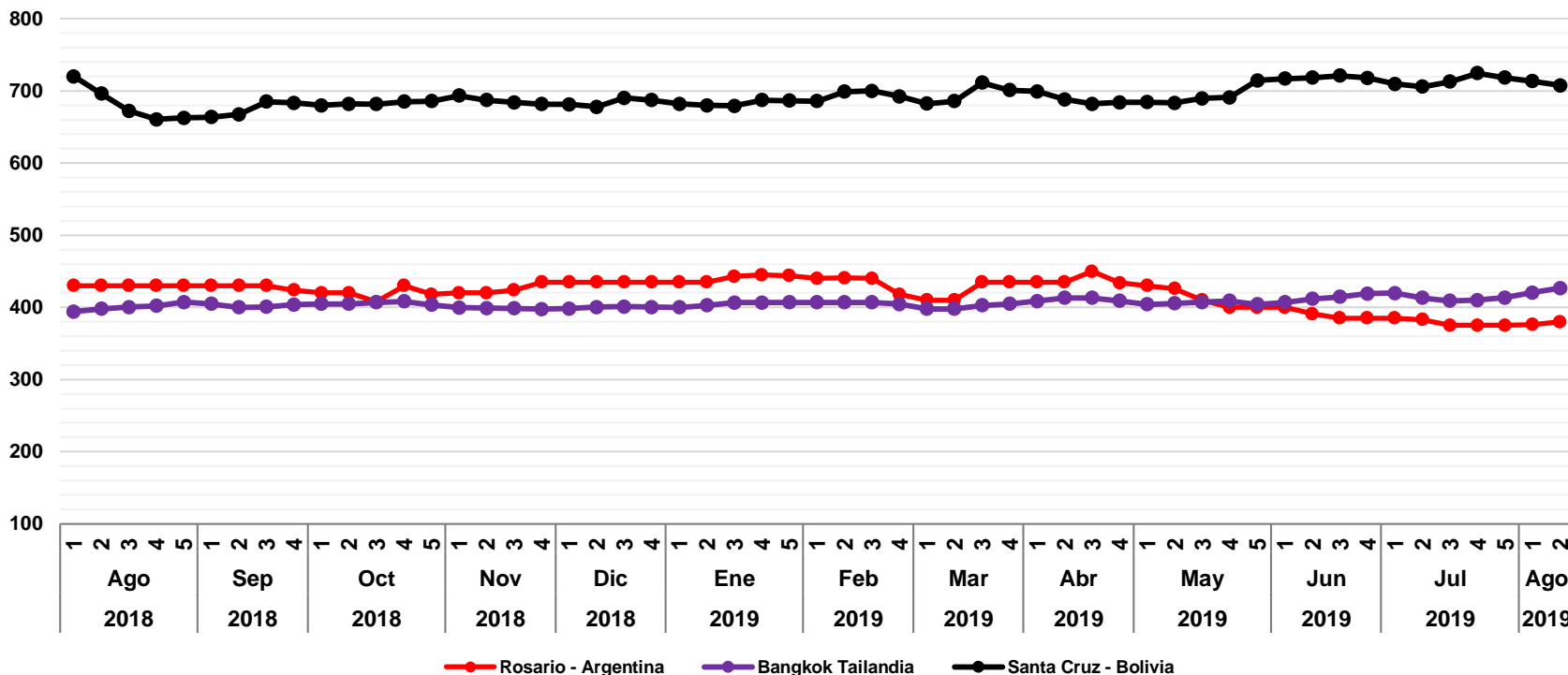
CIUDAD	VIERNES 09-AGO-19	VIERNES 16-AGO-19	VARIACIÓN %
Londres	314,2	314,7	0,2
Nueva York	256,5	256,5	0,0
Santa Cruz	441,2	465,4	5,5
Pernambuco	448,0	441,2	-1,5

De acuerdo al reporte de **ODEPA y MINAGRI**, en relación a la semana anterior; **Londres – Inglaterra**, registra un incremento de **0,2%**, **Nueva York - EE.UU** se mantiene estable y **Pernambuco – Brasil** registra un descenso de **1,5%**, debido a la buena disponibilidad del producto en el mercado internacional . En **Santa Cruz** se registra un incremento de **5,5%** este incremento busca equilibrar los costos de producción con el precio que se mantiene bajo debido a la buena oferta.

Fuente: OAP - MDRyT; Oficina de Estudios y Políticas Agrarias (ODEPA) con información de bolsas, Reuters y Mercado de Liniers.

Nota.- Los productos cotizados son: Londres – Azúcar blanca refinada Contrato 5; Nueva York – Azúcar Crudo Contrato 11; Santa Cruz y Pernambuco – Azúcar blanca cotizado en el mercado local mayorista.

Arroz sin cascara: Precio semanal (Dólares por Tonelada)



VARIACION PORCENTUAL DE PRECIOS

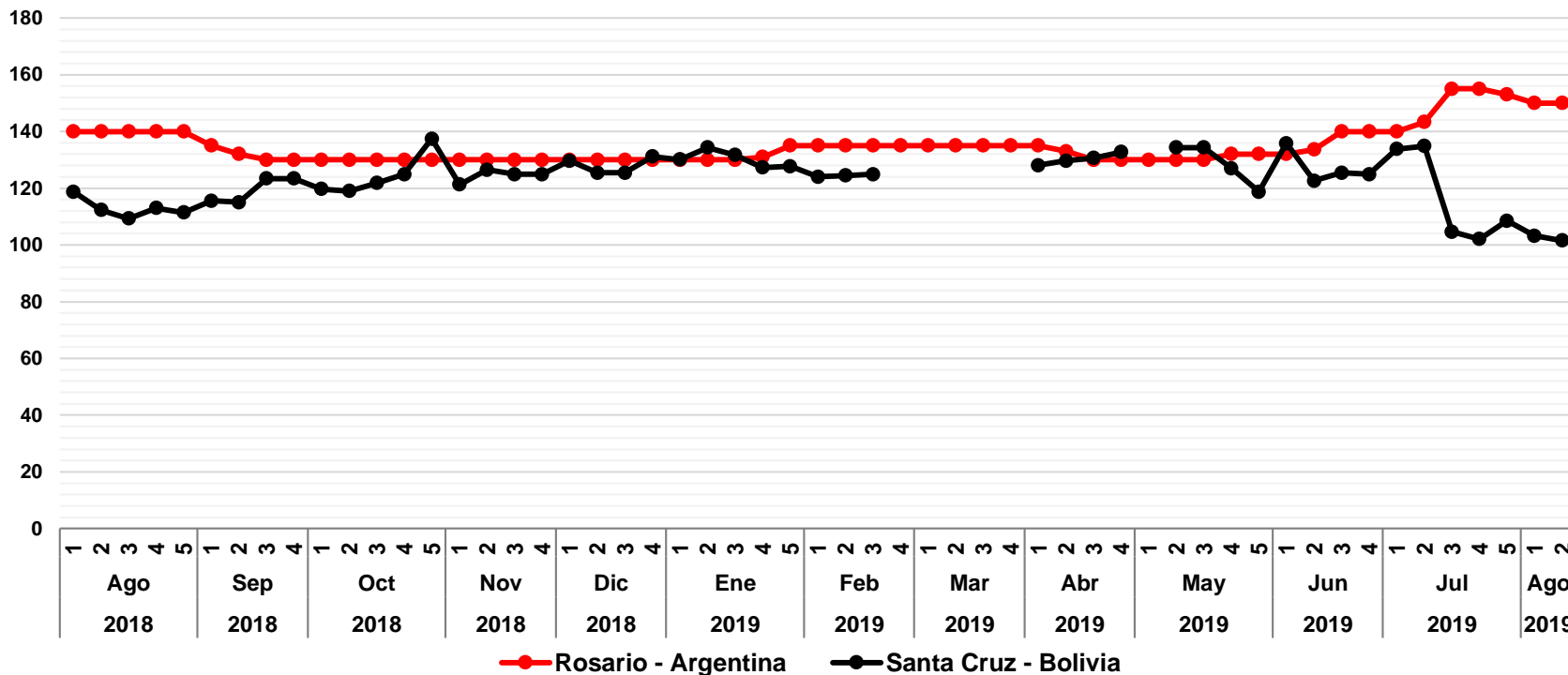
CIUDAD	VIERNES 09-AGO-19	VIERNES 16-AGO-19	VARIACIÓN %
Rosario	376,0	380,0	1,1
Bangkok	420,4	426,6	1,5
Santa Cruz	713,5	707,5	-0,8

De acuerdo al reporte de **ODEPA** y **MINAGRI**, en relación a la semana anterior, **Rosario – Argentina** y **Bangkok – Tailandia** registran un leve incremento de **1,1%** y **1,5%** la sequia registrada en las zonas de producción afecta levemente la disponibilidad del grano a nivel mundial. En **Santa Cruz – Bolivia**, se registra un leve descenso de **0,8%** debido a la buena fluencia de compradores en los centros de abasto.

Fuente: OAP - MDRyT; Oficina de Estudios y Políticas Agrarias (ODEPA) con información de bolsas, Reuters y Mercado de Liniers; Ministerio de producción y trabajo de argentina (Subsecretaría de mercados agropecuarios).

Nota.- Los productos cotizados son: Rosario – Arroz blanqueado, no parabolizado < 0 = al 10%; Bangkok – Arroz elaborado 10% FOB; Santa Cruz - Arroz de segunda cotizado en el mercado local mayorista.

Sorgo: Precio semanal (Dólares por Tonelada)



VARIACION PORCENTUAL DE PRECIOS

CIUDAD	VIERNES 09-AGO-19	VIERNES 16-AGO-19	VARIACIÓN %
Rosario	150,0	150,0	0,0
Santa Cruz	103,3	101,5	-1,7

De acuerdo al reporte de ODEPA y MINAGRI, en relación a la semana anterior; **Rosario – Argentina** registra un comportamiento estable. En **Santa Cruz – Bolivia** se registra un descenso **1,7%** debido a la buena disponibilidad de este grano que llega de San Julián.

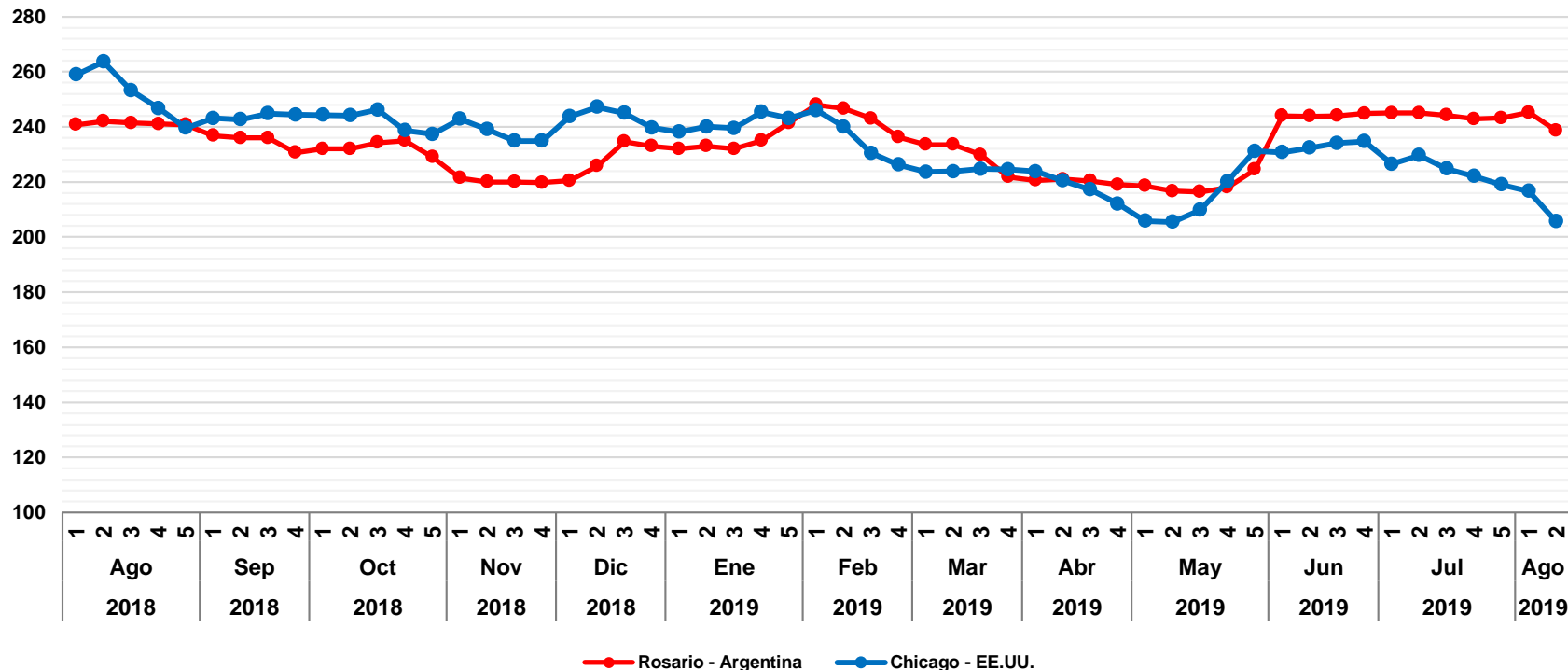
Fuente: OAP - MDRyT; Oficina de Estudios y Políticas Agrarias (ODEPA) con información de bolsas, Reuters y Mercado de Liniers.

Nota.- Los productos cotizados son: Rosario – Sorgo granifero FOB; Santa Cruz - Sorgo en Balanza Pública de Montero y la Guardia,

“Se autoriza la reproducción total o parcial de la información citando la fuente MDRyT – OAP”

OBSERVATORIO AGROAMBIENTAL Y PRODUCTIVO
Sitio web: www.observatorioagro.gob.bo

Trigo: Precio semanal (Dólares por Tonelada)



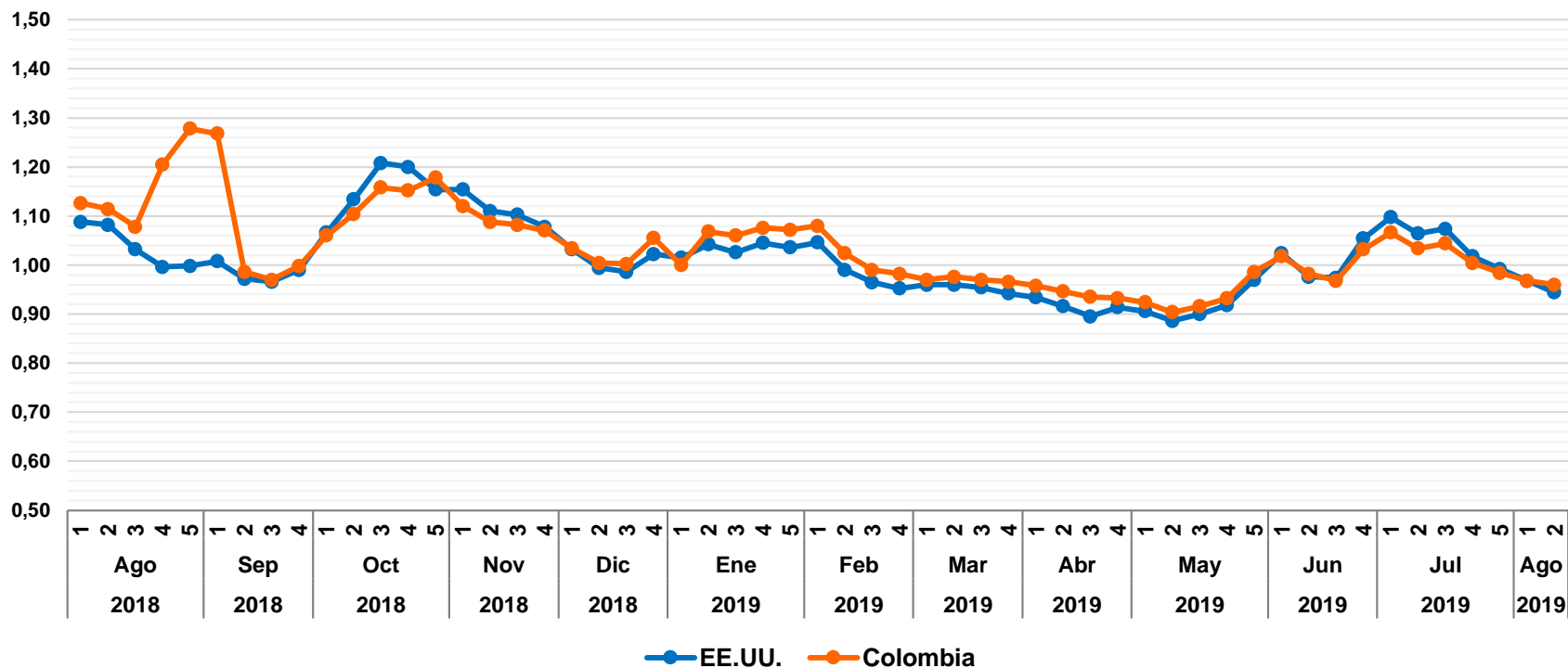
VARIACION PORCENTUAL DE PRECIOS			
CIUDAD	VIERNES 09-AGO-19	VIERNES 16-AGO-19	VARIACIÓN %
Rosario	245,2	238,6	-2,7
Chicago	216,6	205,7	-5,1

De acuerdo al reporte de **ODEPA** y **MINAGRI**, en relación a la semana anterior; **Rosario – Argentina** registra un descenso de **2,7%** se informaron embarques de 171,000 de toneladas con destino a Brasil. En **Chicago – EEUU** se registra un descenso de **5,1%**, los Stocks de este grano a nivel internacional son mayores a los estimados al igual que el Maíz.

Fuente: OAP - MDRyT; Oficina de Estudios y Políticas Agrarias (ODEPA) con información de bolsas, Reuters y Mercado de Liniers.

Nota.- Los productos cotizados son: Rosario – Trigo FOB; Chicago – Trigo Hard Red Winter N° 2 FOB.

Café en grano: Precio semanal (Dólares por Libra)



VARIACION PORCENTUAL DE PRECIOS			
CIUDAD	VIERNES 09-AGO-19	VIERNES 16-AGO-19	VARIACIÓN %
EE.UU.	0,97	0,94	-2,5
Colombia	0,97	0,96	-0,8

Según los informes de **PORTAL DE CAFÉ COLOMBIA** y **FNCC e ICO**, En **EEUU** y **Colombia**, se registra un descenso de **2,5%** y **0,8%** el precio del grano continua bajando, los productores comentan que están trabajando a pérdida ya que los costos de producción son altos. Contentan también que hay una manipulación, hay multinacionales que comercializan el café, que compran café en diferentes países y ellos manejan el precio desde la Bolsa de Nueva York. Donde ese el problema principal, explica Javier Parrera, gerente de Café Don Chucho en la ciudad de Fredonia

Fuente: Portal financiero "Investing.com" (Datos históricos y futuros del café) y International coffee organization (Daily Coffee Prices)

Nota.- Los productos cotizados son: EE.UU. Y Colombia – Café Arábica