



ESTADO PLURINACIONAL DE BOLIVIA



Observatorio
Agroambiental y
Productivo



MINISTERIO DE DESARROLLO
RURAL Y TIERRAS

*Agricultura Sostenible para la
Soberanía Alimentaria*

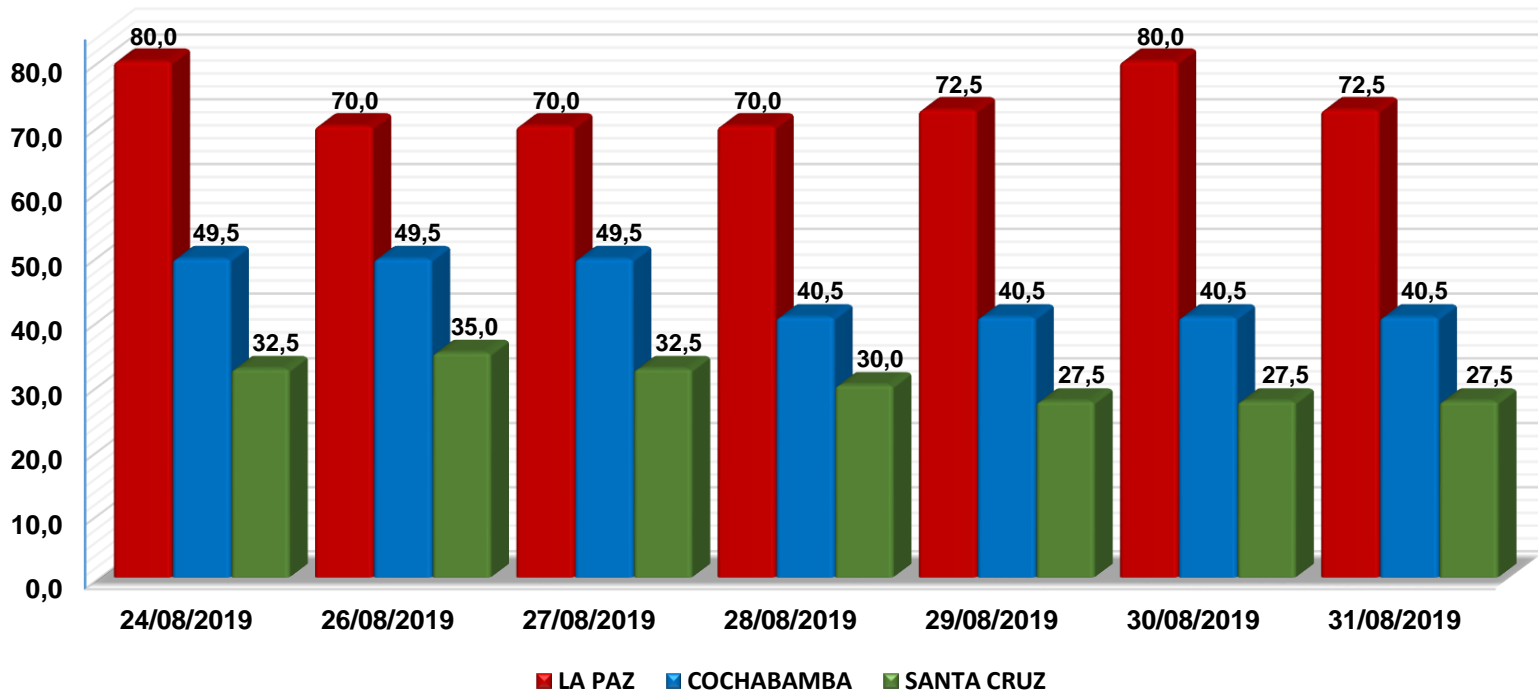
COMPORTAMIENTO DE PRECIOS MAYORISTAS DE PRODUCTOS AGROPECUARIOS EN EL EJE TRONCAL

Semana 35/2019

Del 24 al 31 de agosto

La Paz, 02 de septiembre 2019

Tomate Perita Híbrido (Mediano) (Bolivianos / 45 Libras)



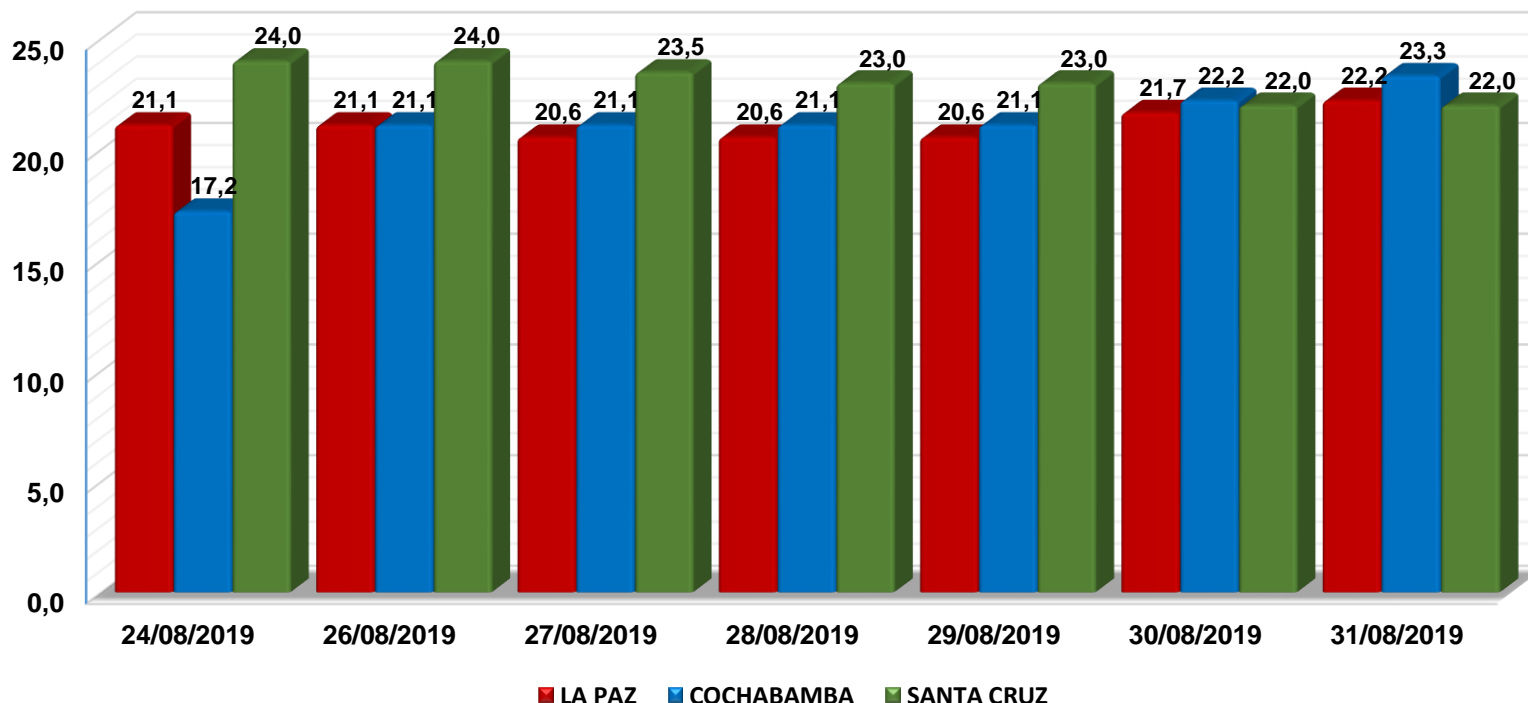
VARIACION PORCENTUAL DE PRECIOS

CIUDAD	SABADO 24 -AGO-19	SABADO 31 -AGO-19	VARIACIÓN %
LA PAZ	80,0	72,5	-9,4
COCHABAMBA	49,5	40,5	-18,2
SANTA CRUZ	32,5	27,5	-15,4

En relación a la semana pasada; el **Eje Troncal** registra un descenso de **9,4%** hasta **18,2%** a causa del buen abastecimiento del producto, y en el caso del oriente debido a las altas temperaturas que aceleran el proceso de maduración, abasteciendo a **La Paz** los municipios de Palca, Cochabamba y Tarija (Uriondo). Abasteciendo a **Cochabamba** los municipios Omereque, Mizque y Santa Cruz (Saipina). Finalmente, para abastecer a **Santa Cruz** los municipios de Pampa Grande y Mairana.

Fuente: MDRyT – OAP

Zanahoria Chantenay (Bolivianos / Arroba)

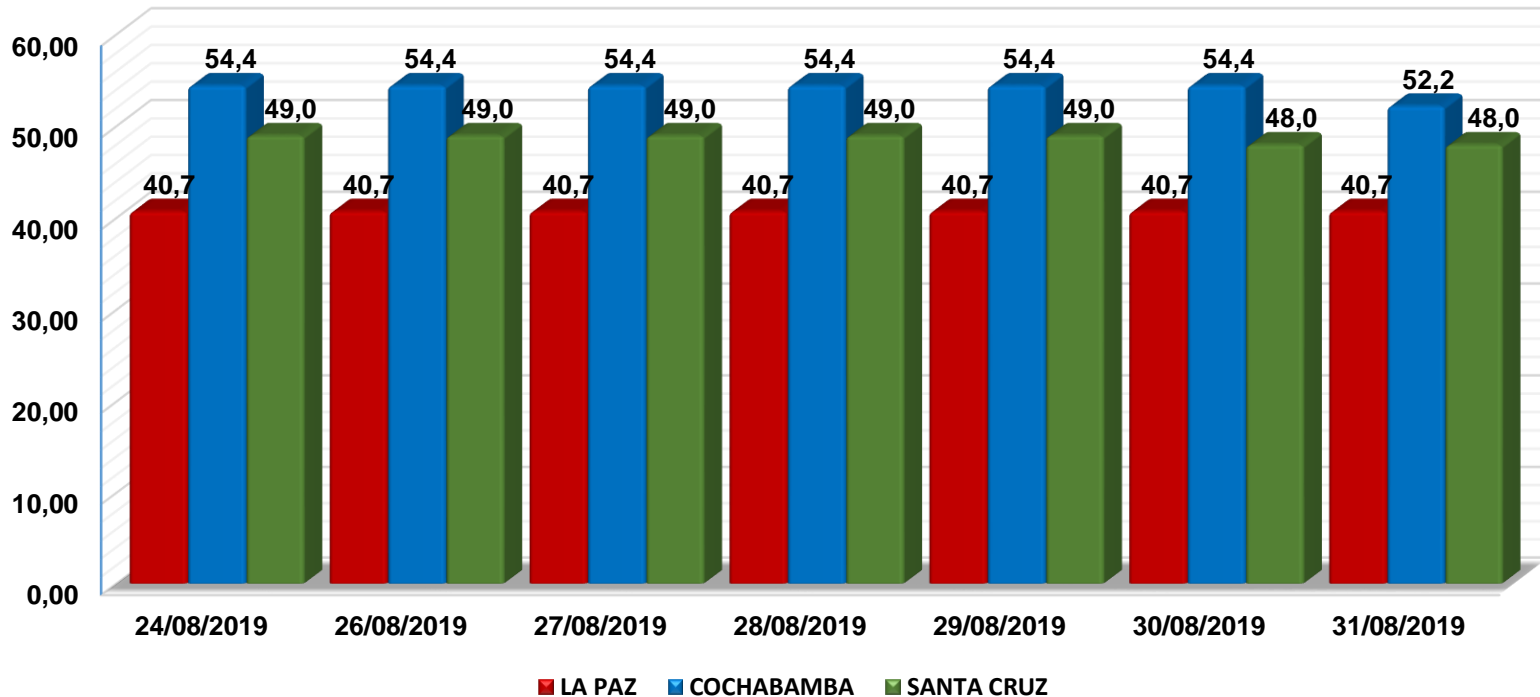


VARIACION PORCENTUAL DE PRECIOS

CIUDAD	SABADO 24 -AGO-19	SABADO 31 -AGO-19	VARIACIÓN %
LA PAZ	21,1	22,2	5,3
COCHABAMBA	17,2	23,3	35,5
SANTA CRUZ	24,0	22,0	-8,3

En relación a la semana pasada; **La Paz** y **Cochabamba** registran un incremento de **5,3%** y **35,5%** debido a la buena calidad del producto, que ingreso a **La Paz** desde Cochabamba (Mizque). Abasteciendo a **Cochabamba** los municipios de Capinota, Sipe Sipe y Mizque. En **Santa Cruz** se registra un descenso de **8,3%** a causa de la buena disponibilidad que abasteció el municipio de Cochabamba (Capinota).

Papa Huaycha o Imilla (Bolivianos / Arroba)

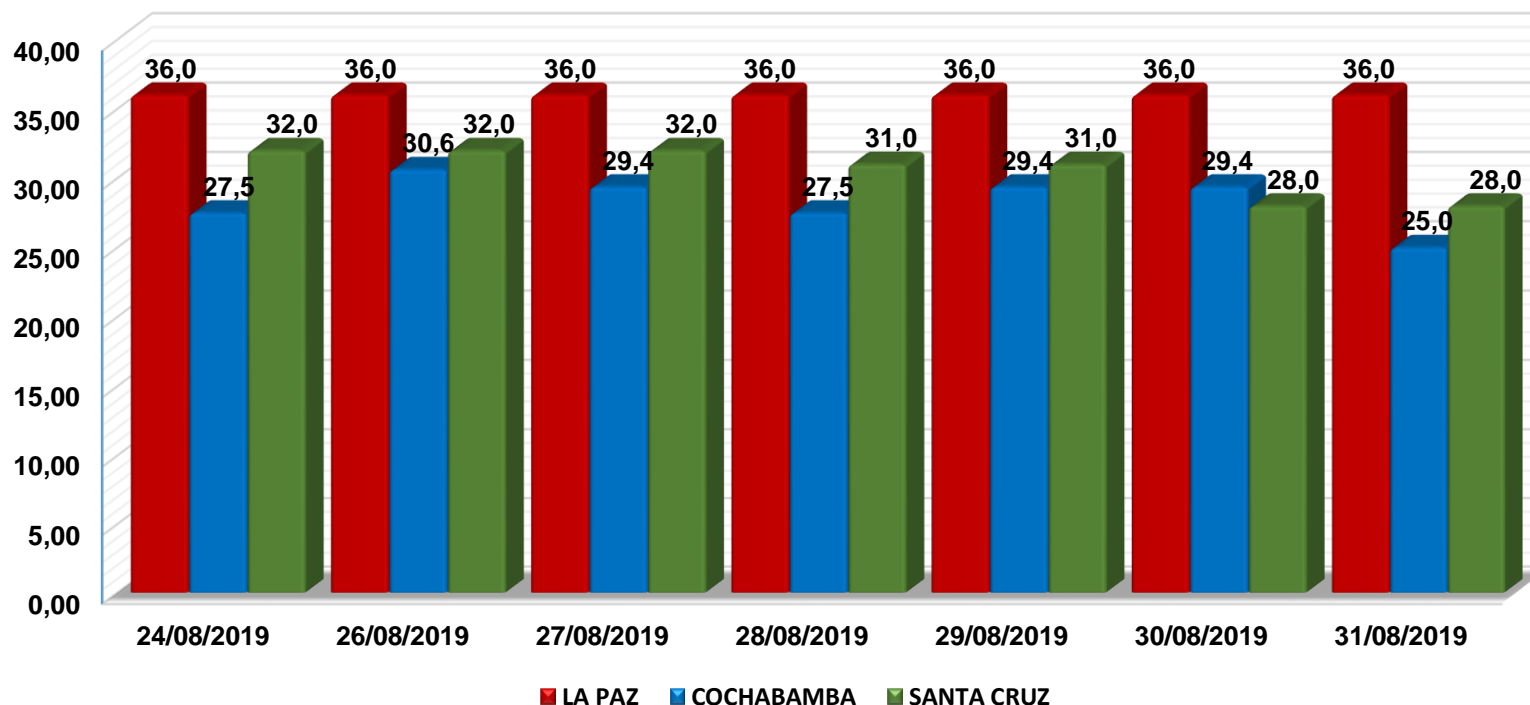


VARIACION PORCENTUAL DE PRECIOS

CIUDAD	SABADO 24 -AGO-19	SABADO 31 -AGO-19	VARIACIÓN %
LA PAZ	40,7	40,7	0,0
COCHABAMBA	54,4	52,2	-4,1
SANTA CRUZ	49,0	48,0	-2,0

En relación a la semana pasada; **Cochabamba y Santa Cruz** registran un descenso de **4,1%** y **2,0%**, se observó un producto en buena calidad ingresando a Cochabamba desde de Tiquipaya, Sacaba, Tiraque y Morochata. Para abastecer a Santa Cruz los municipios de Totorá y Cochabamba (Colomi y Totorá) . Finalmente, en **La Paz** se observa un comportamiento estable en el abastecimiento proveniente de los municipios de Palca y Patacamaya.

Cebolla Cabeza (Mediana) (Bolivianos / Arroba)

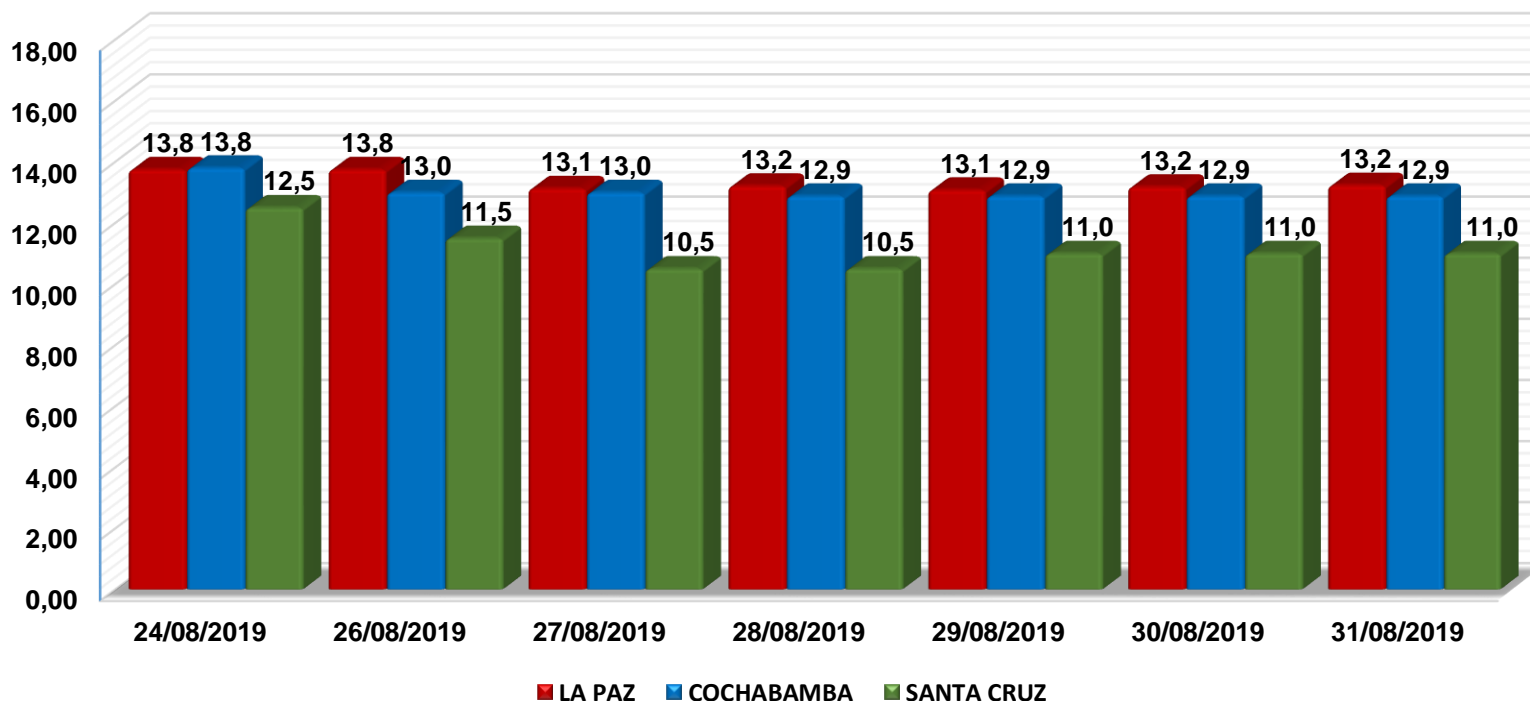


VARIACION PORCENTUAL DE PRECIOS

CIUDAD	SABADO 24 -AGO-19	SABADO 31 -AGO-19	VARIACIÓN %
LA PAZ	36,0	36,0	0,0
COCHABAMBA	27,5	25,0	-9,1
SANTA CRUZ	32,0	28,0	-12,5

En relación a la semana pasada; **Cochabamba y Santa Cruz** registran un descenso de **9,1%** y **12,5%** debido a la buena disponibilidad del producto que ingresa de Mizque y Saipina (Solo para el caso de Santa Cruz). En **La Paz** se observó un comportamiento estable en el abastecimiento proveniente de Cochabamba (Mizque).

Carne de Pollo Entero eviscerado (Bolivianos / Kilogramo)

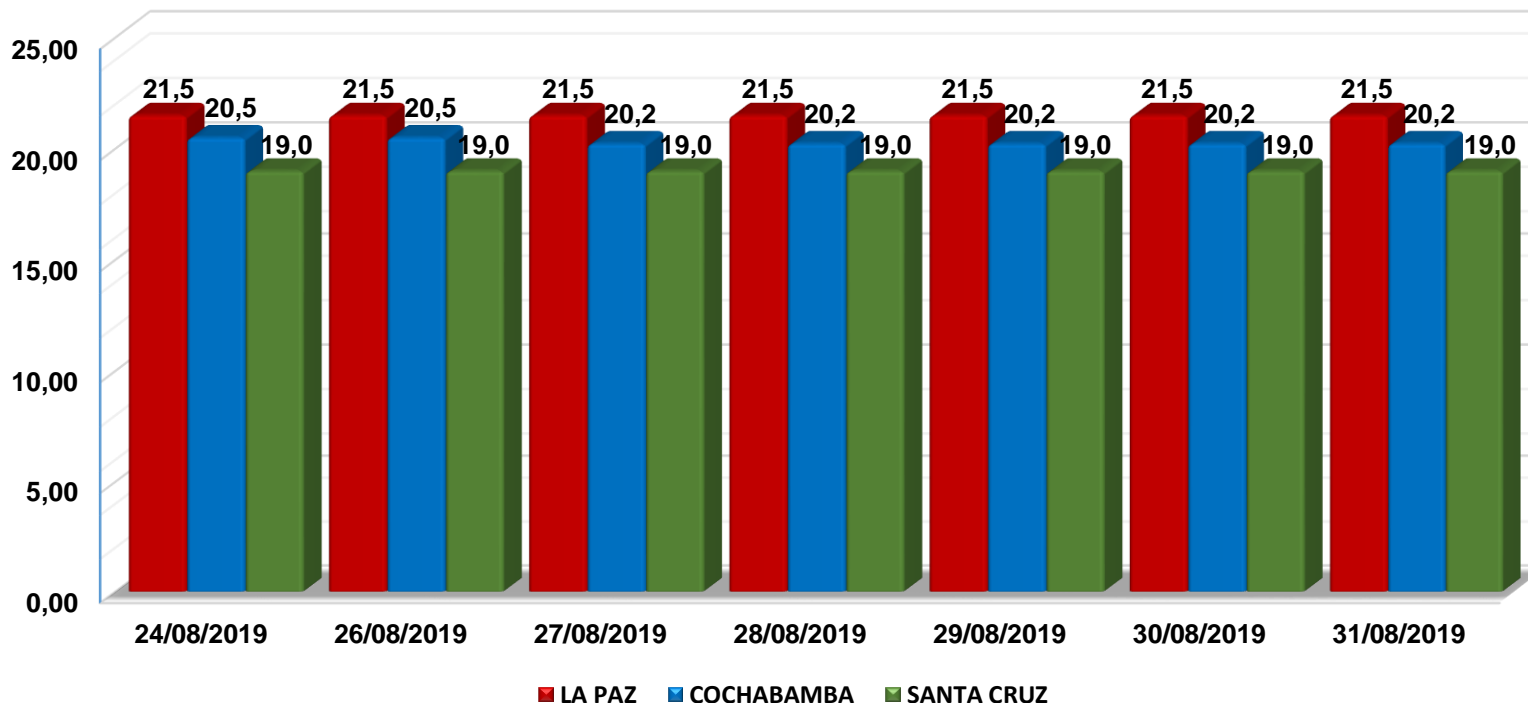


VARIACION PORCENTUAL DE PRECIOS

CIUDAD	SABADO 24 -AGO-19	SABADO 31 -AGO-19	VARIACIÓN %
LA PAZ	13,8	13,2	-3,8
COCHABAMBA	13,8	12,9	-6,7
SANTA CRUZ	12,5	11,0	-12,0

En relación a la semana pasada; El **Eje Troncal** registran un descenso de **3,8%** y **12%** debido a la buena disponibilidad del producto en los centros de abasto y la disponibilidad de ave viva en los mataderos de los principales departamentos productores que son Cochabamba y Santa Cruz.

Carne de Res en gancho (Bolivianos / Kilogramo)



VARIACION PORCENTUAL DE PRECIOS

CIUDAD	SABADO 24 -AGO-19	SABADO 31 -AGO-19	VARIACIÓN %
LA PAZ	21,5	21,5	0,0
COCHABAMBA	20,5	20,2	-1,3
SANTA CRUZ	19,0	19,0	0,0

En relación a la semana pasada; **Cochabamba** registra un descenso de **1,3%** a causa de la buena disponibilidad del producto. En **La Paz y Santa Cruz** se registra un comportamiento estable, abasteciendo al eje troncal los municipios de Beni (Santa Ana de Yacuma y San Borja).



ESTADO PLURINACIONAL DE BOLIVIA



Observatorio
Agroambiental y
Productivo



MINISTERIO DE DESARROLLO
RURAL Y TIERRAS

*Agricultura Sostenible para la
Soberanía Alimentaria*

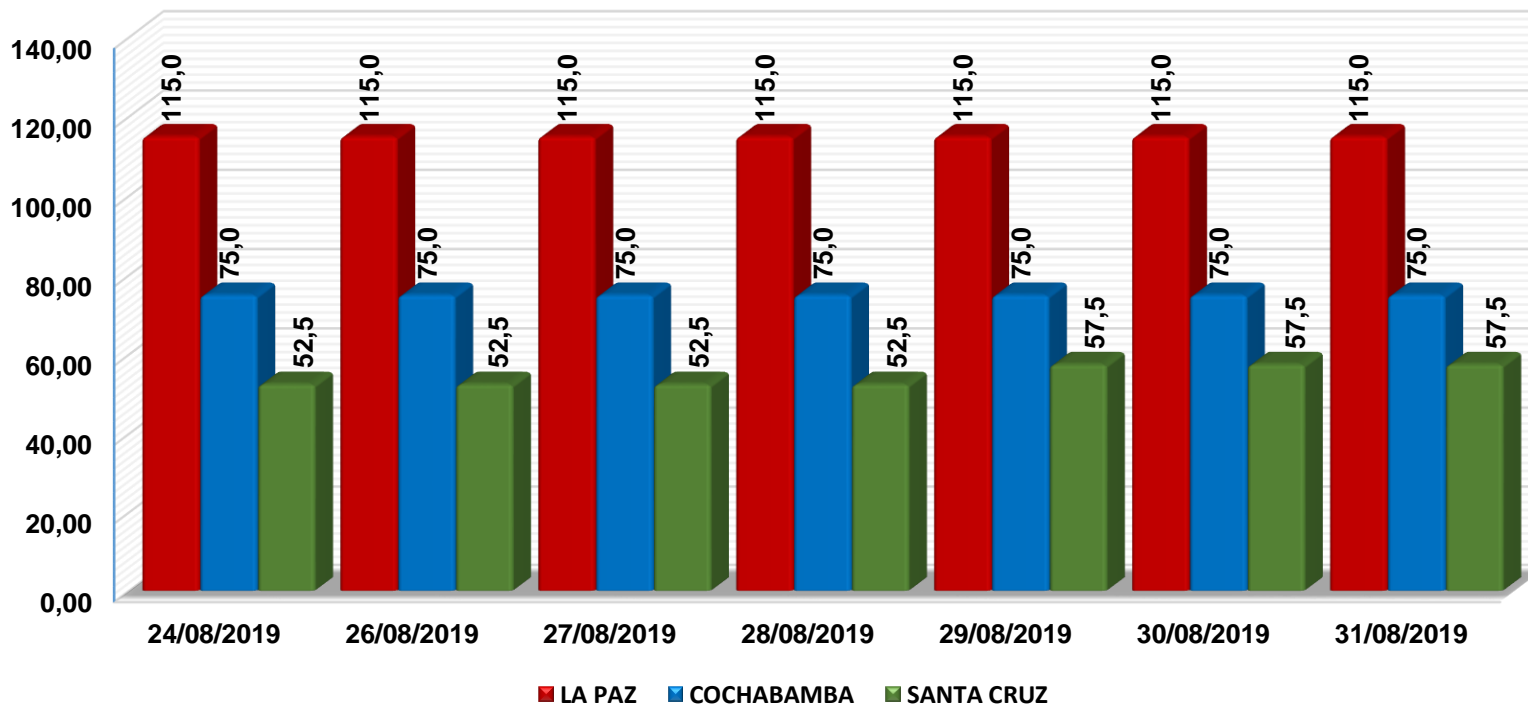
COMPORTAMIENTO DE PRECIOS Y ABASTECIMIENTO DE GRANOS Y AGRO INDUSTRIALES EN EL EJE TRONCAL

Semana 35/2019

Del 24 al 31 de agosto

La Paz, 02 de septiembre 2019

Maíz Amarillo Duro (Bolivianos / 46 Kilogramos)

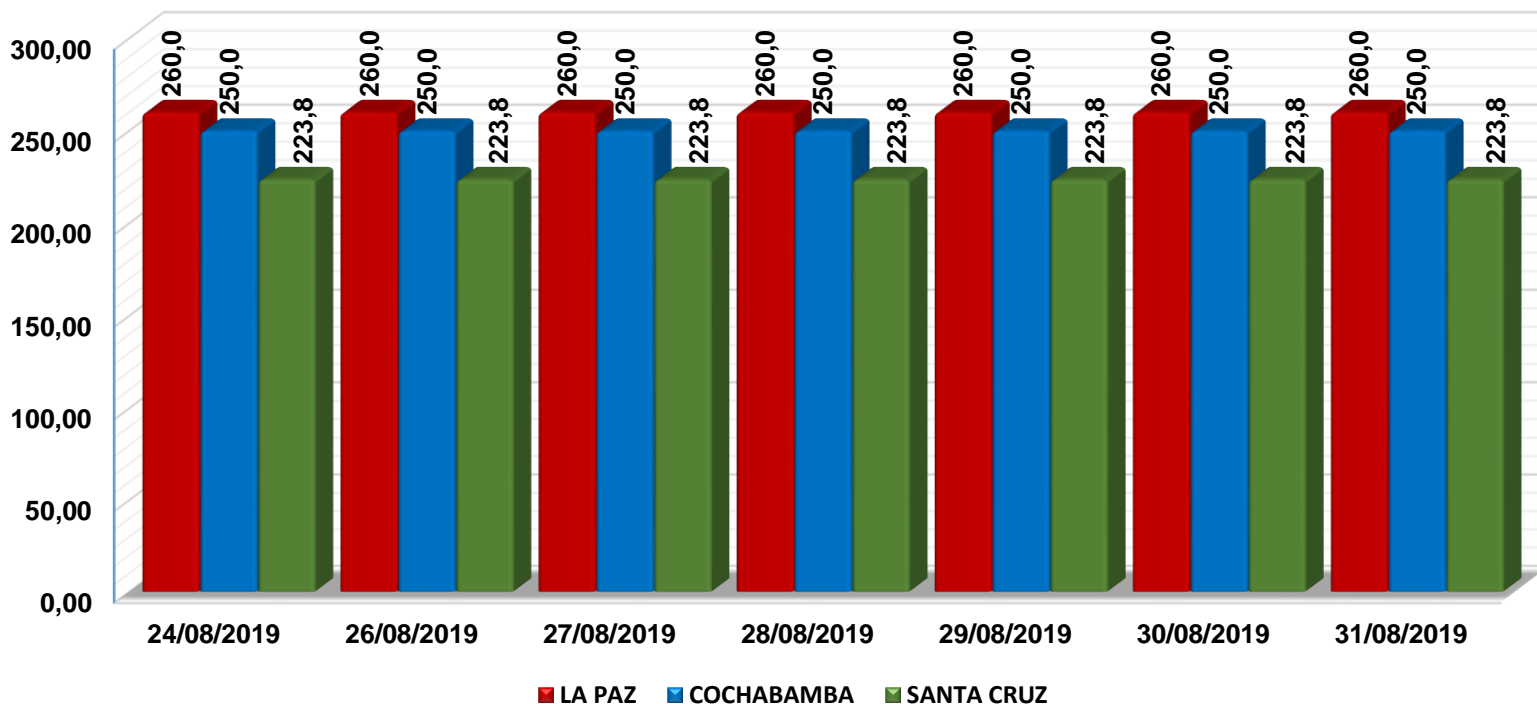


VARIACION PORCENTUAL DE PRECIOS

CIUDAD	SABADO 24 -AGO-19	SABADO 31 -AGO-19	VARIACIÓN %
LA PAZ	115,0	115,0	0,0
COCHABAMBA	75,0	75,0	0,0
SANTA CRUZ	52,5	57,5	9,5

En relación a la semana pasada: **Santa Cruz** registra un incremento de **9,5%** a causa de la baja disponibilidad del grano, debido a que la temporada de cosecha esta culminando en los municipios productores. La Paz y Cochabamba el comportamiento fue estable. Cuatro Cañadas, San Julián, Pailón y San Pedro pertenecientes a Santa Cruz son los principales productores de grano.

Arroz de segunda Nacional (Bolivianos / 46 Kilogramos)

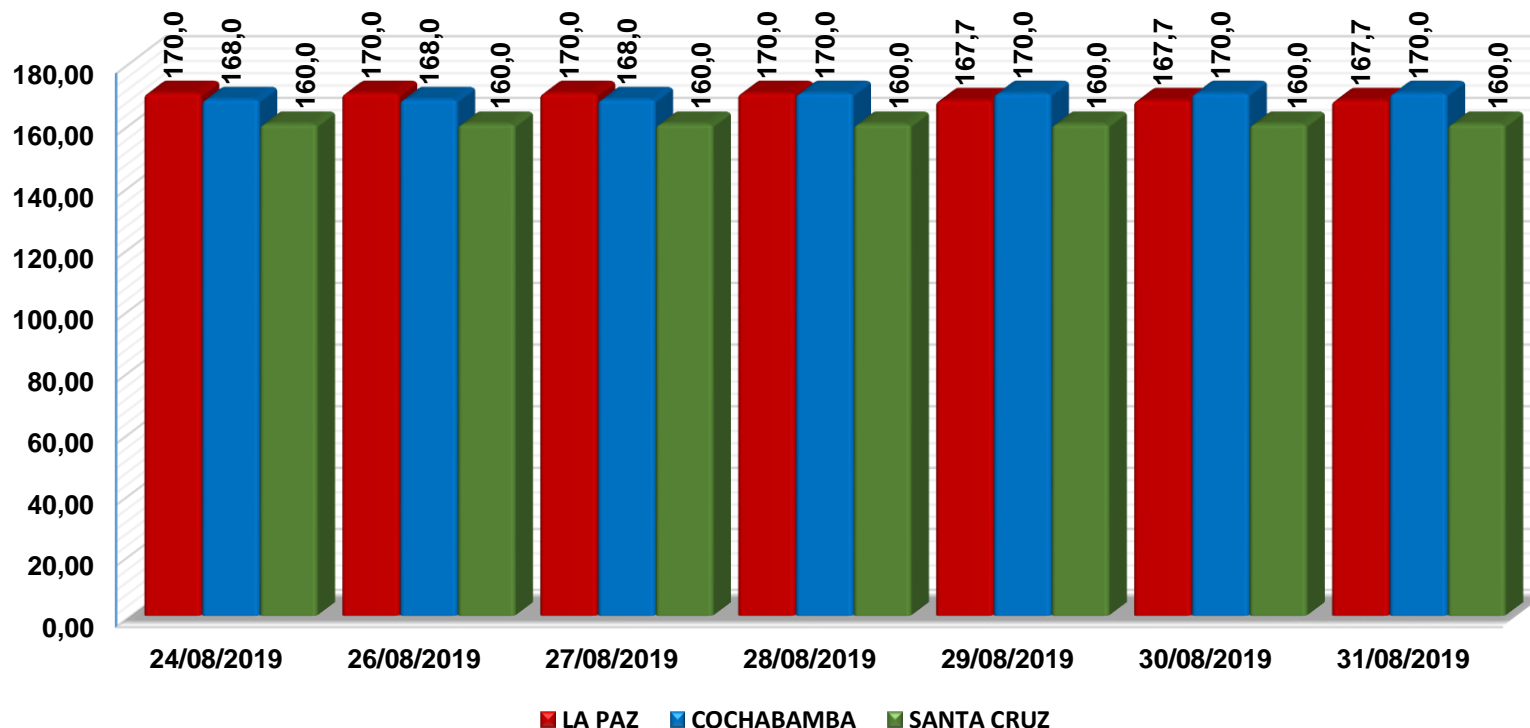


VARIACION PORCENTUAL DE PRECIOS

CIUDAD	SABADO 24 -AGO-19	SABADO 31 -AGO-19	VARIACIÓN %
LA PAZ	260,0	260,0	0,0
COCHABAMBA	250,0	250,0	0,0
SANTA CRUZ	223,8	223,8	0,0

En relación a la semana pasada; el **Eje Troncal** registra un comportamiento estable en los principales centros de abasto. Los municipios de San Julián, Montero, Yapacani y Okinawa Uno de Santa Cruz son los principales productores de este grano.

Azúcar blanco Nacional (Bolivianos / 46 Kilogramos)

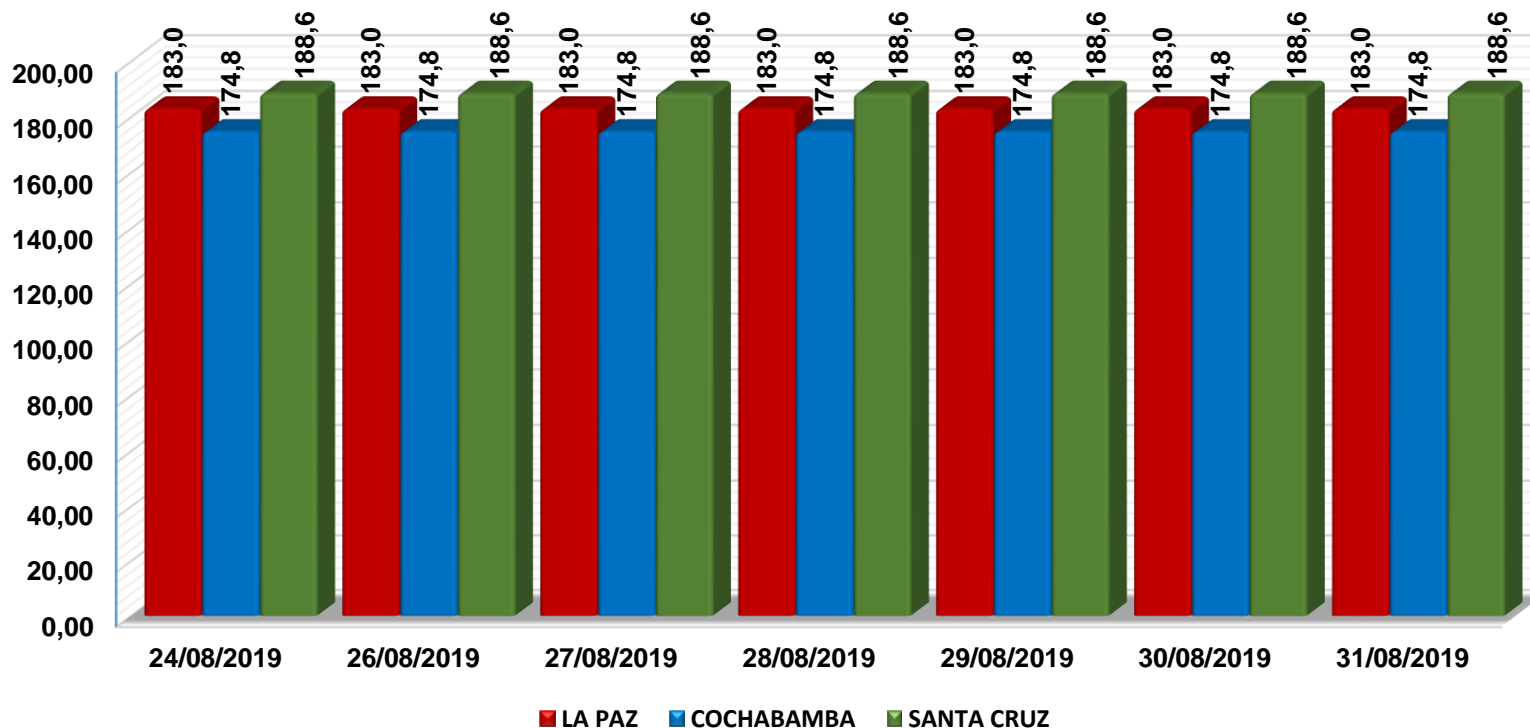


VARIACION PORCENTUAL DE PRECIOS

CIUDAD	SABADO 24 -AGO-19	SABADO 31 -AGO-19	VARIACIÓN %
LA PAZ	170,0	167,7	-1,4
COCHABAMBA	168,0	170,0	1,2
SANTA CRUZ	160,0	160,0	0,0

En relación a la semana pasada; **Cochabamba** registra un incremento de **1,2%** por la buena demanda que esta teniendo el producto. En **La Paz** se registra un descenso de **1,4%** se observo un buen nivel de abastecimiento. Finalmente **Santa Cruz** registra un comportamiento estable. Los municipios de Montero y Mineros perteneciente al departamento de Santa Cruz son los principales productores de este grano.

Harina blanca Nacional (Bolivianos / 46 Kilogramos)



VARIACION PORCENTUAL DE PRECIOS

CIUDAD	SABADO 24 -AGO-19	SABADO 31 -AGO-19	VARIACIÓN %
LA PAZ	183,0	183,0	0,0
COCHABAMBA	174,8	174,8	0,0
SANTA CRUZ	188,6	188,6	0,0

En relación a la semana pasada; el **Eje Troncal** registra un abastecimiento estable los niveles de oferta y demanda se mantienen en los centros de abasto. El Alto abastece a La Paz, Colcapirhua abasteciendo a Cochabamba y del municipio de Santa Cruz de Sierra abasteciendo a Santa Cruz.



ESTADO PLURINACIONAL DE BOLIVIA



Observatorio
Agroambiental y
Productivo



MINISTERIO DE DESARROLLO
RURAL Y TIERRAS

*Agricultura Sostenible para la
Soberanía Alimentaria*

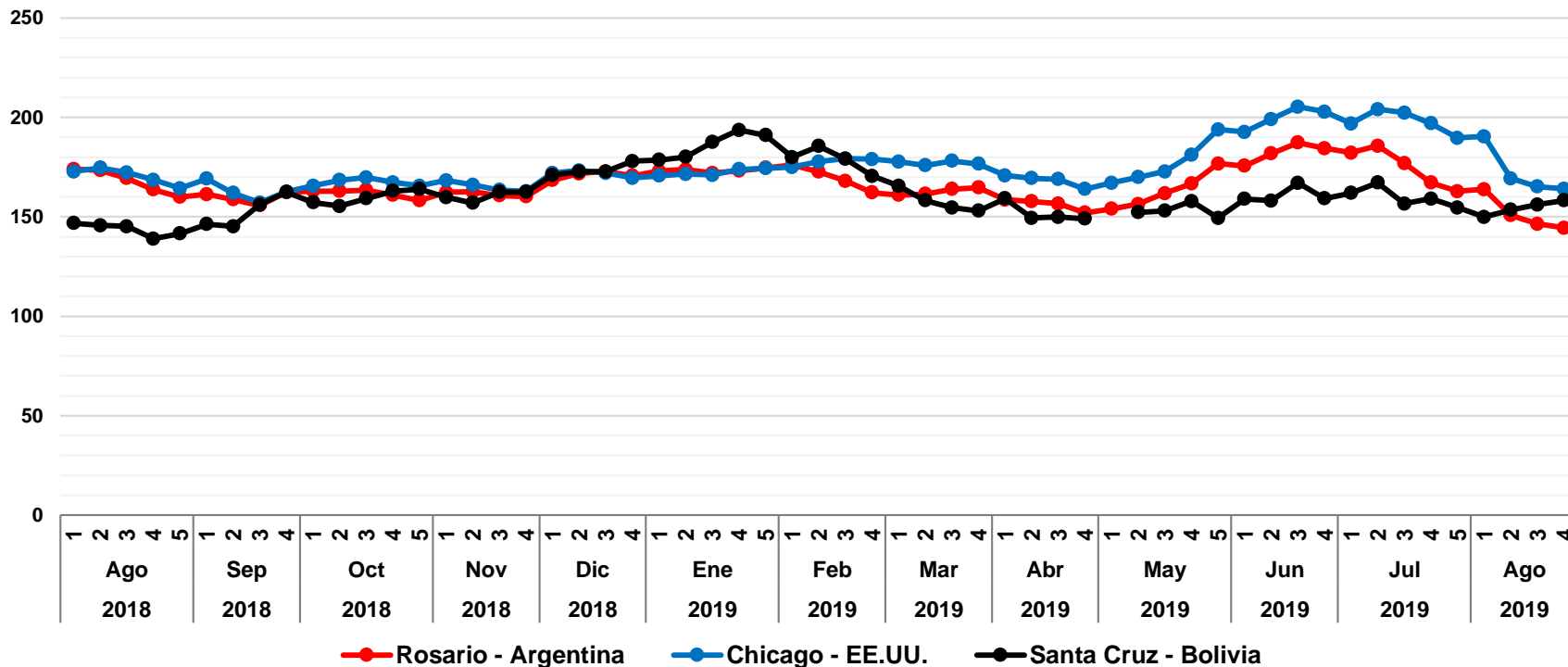
COMPORTAMIENTO SEMANAL DE PRECIOS NACIONALES E INTERNACIONALES

Semana 35/2019

Del 23 al 30 de agosto

La Paz, 02 de septiembre 2019

Maíz Amarillo Duro: Precio semanal (Dólares por Tonelada)



VARIACION PORCENTUAL DE PRECIOS

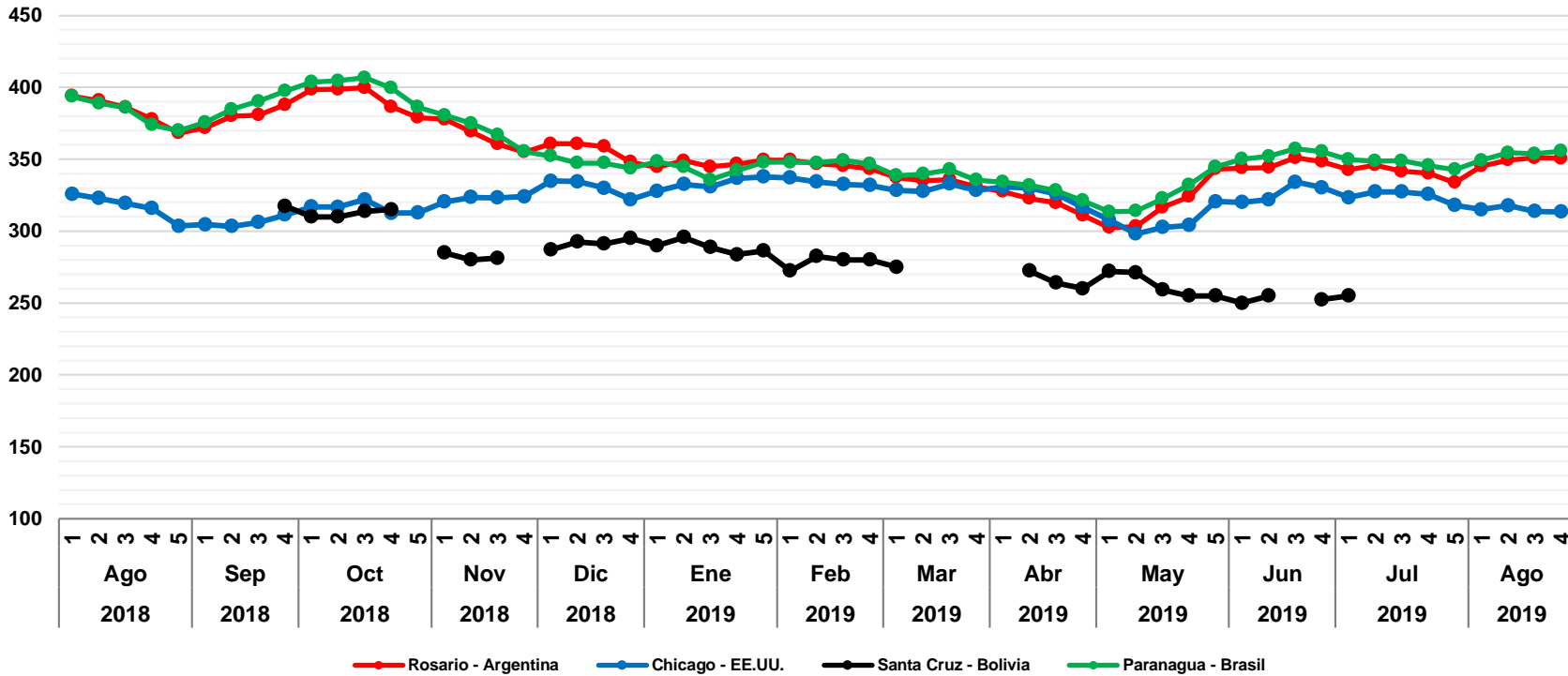
CIUDAD	VIERNES 23-Ago-19	VIERNES 30-Ago-19	VARIACIÓN %
Rosario	146,5	144,4	-1,4
Chicago	165,2	164,1	-0,7
Santa Cruz	156,2	158,3	1,3

De acuerdo al reporte de **ODEPA y MINAGRI**, en relación a la semana anterior; **Rosario – Argentina** registra un descenso de **1,4%** el avance en la trilla alcanzó el 98% se estima una producción total de 48 millones de toneladas. En **Chicago – EEUU** se registra un descenso de **0,7%** por ventas técnicas, además los pronósticos de bajas temperaturas en las áreas productoras pueden generar demoras en el desarrollo de grano. En **Santa Cruz – Bolivia** hay un incremento de **1,3%** hubo un leve descenso en el nivel de oferta del producto que ingresa de los municipios de Camiri, Montero y San Julián.

Fuente: OAP - MDRyT; Oficina de Estudios y Políticas Agrarias (ODEPA) con información de bolsas, Reuters y Mercado de Liniers.

Nota.- Los productos cotizados son: Rosario – Maíz amarillo FOB; Chicago – Maíz Yellow N° 2 Golfo ; Santa Cruz - Maíz amarillo duro en balanza pública de Montero y la Guardia

Soya en grano: Precio semanal (Dólares por Tonelada)



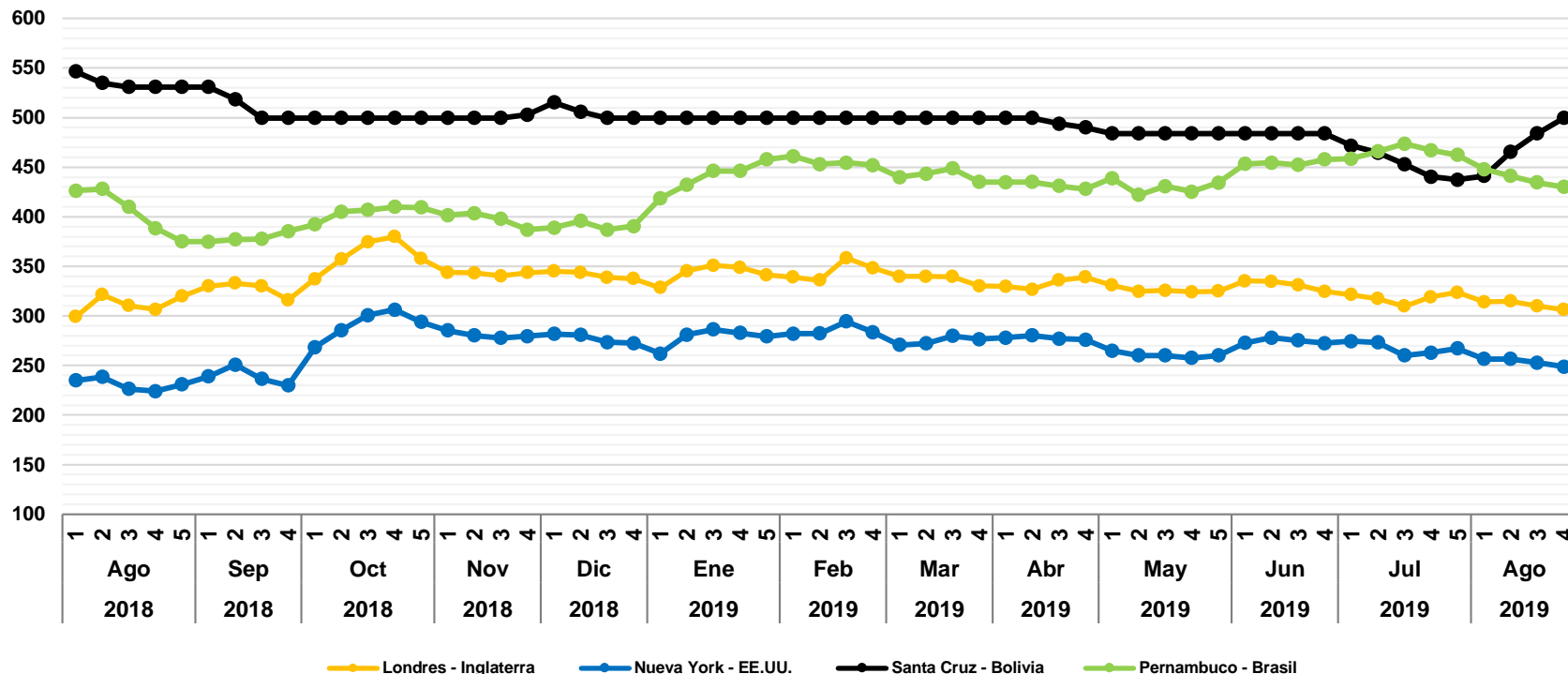
VARIACION PORCENTUAL DE PRECIOS			
CIUDAD	VIERNES 23-Ago-19	VIERNES 30-Ago-19	VARIACIÓN %
Rosario	351,0	350,6	-0,1
Chicago	313,8	313,5	-0,1
Santa Cruz	NR	NR	-
Paranagua	353,9	355,6	0,5

De acuerdo al reporte de **ODEPA y MINAGRI**, en relación a la semana anterior; **Rosario – Argentina** registra un descenso de **0,1%**, se llevan ventas 33.2 millones de toneladas de las 56 millones de toneladas de la actual campaña. En **Chicago – EEUU** se registra un descenso de **0,1%** USDA reflejó que el 55% de los cultivos mantienen una condición buena a excelente. En **Santa Cruz – Bolivia** no se observa el grano en balanza pública. Finalmente **Paranagua - Brasil** tuvo un incremento de **0,5%**

Fuente: OAP - MDRyT; Oficina de Estudios y Políticas Agrarias (ODEPA) con información de bolsas, Reuters y Mercado de Liniers.

Nota.- Los productos cotizados son: Rosario – Poroto de Soya FOB; Chicago – Poroto de Soya Yellow Nº 2; Santa Cruz - Grano de soya en balanza pública de Montero. NR: No reporte

Azúcar: Precio semanal (Dólares por Tonelada)



VARIACION PORCENTUAL DE PRECIOS

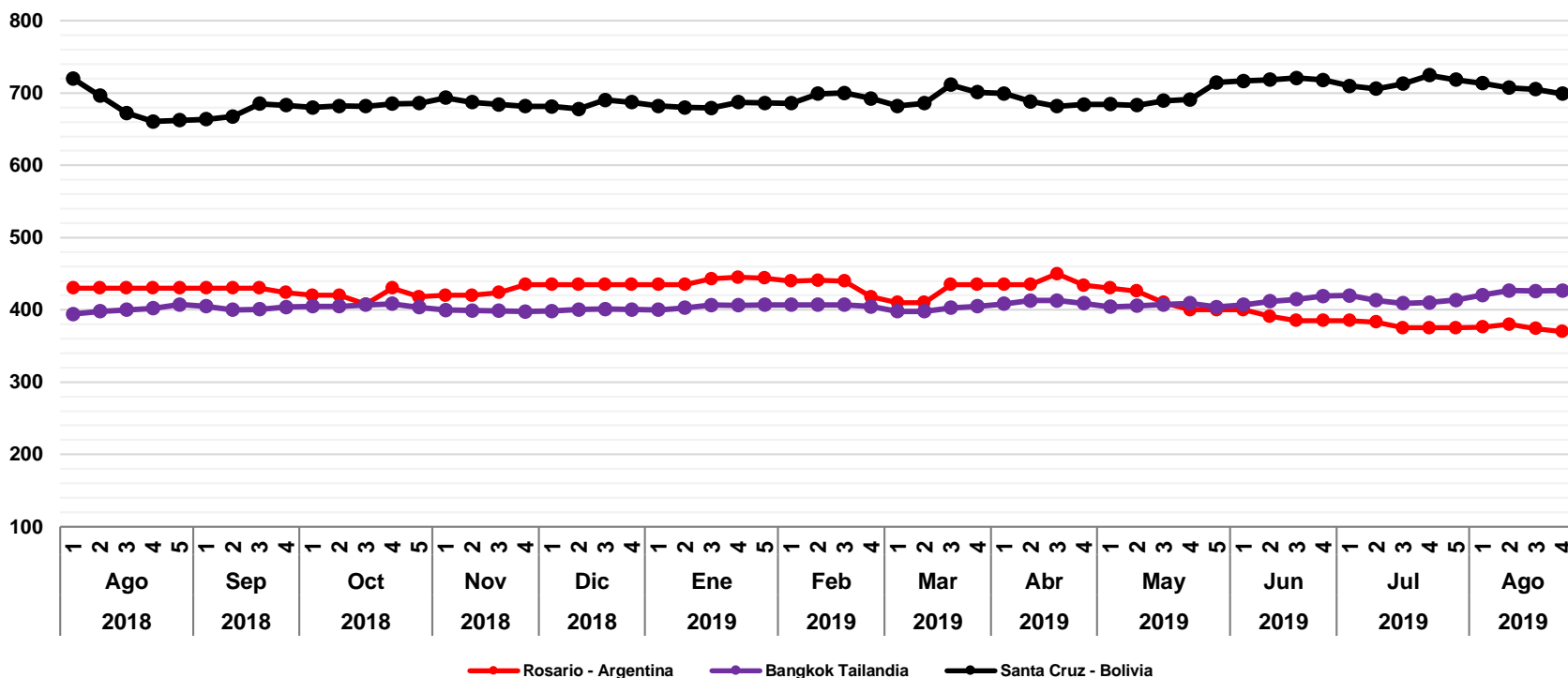
CIUDAD	VIERNES 23-Ago-19	VIERNES 30-Ago-19	VARIACIÓN %
Londres	310,0	306,3	-1,2
Nueva York	252,9	248,6	-1,7
Santa Cruz	484,1	499,8	3,2
Pernambuco	434,5	430,2	-1,0

De acuerdo al reporte de ODEPA y MINAGRI, en relación a la semana anterior; **Londres – Inglaterra** y **Nueva York - EEUU** registran un descenso de **1,2%** y **1.7%** el mercado se mantuvo con poca actividad. En **Santa Cruz** se registra un incremento de **3,2%** a causa de los elevados costos de producción. En **Pernambuco – Brasil** se registra un descenso de **0,1%**, Brasil es el mayor productor y exportador de azúcar del mundo y el segundo mayor productor de etanol detrás de los Estados Unidos (Etanol de Maíz).

Fuente: OAP - MDRyT; Oficina de Estudios y Políticas Agrarias (ODEPA) con información de bolsas, Reuters y Mercado de Liniers.

Nota.- Los productos cotizados son: Londres – Azúcar blanca refinada Contrato 5; Nueva York – Azúcar Crudo Contrato 11; Santa Cruz y Pernambuco – Azúcar blanca cotizado en el mercado local mayorista.

Arroz sin cascara: Precio semanal (Dólares por Tonelada)



VARIACION PORCENTUAL DE PRECIOS

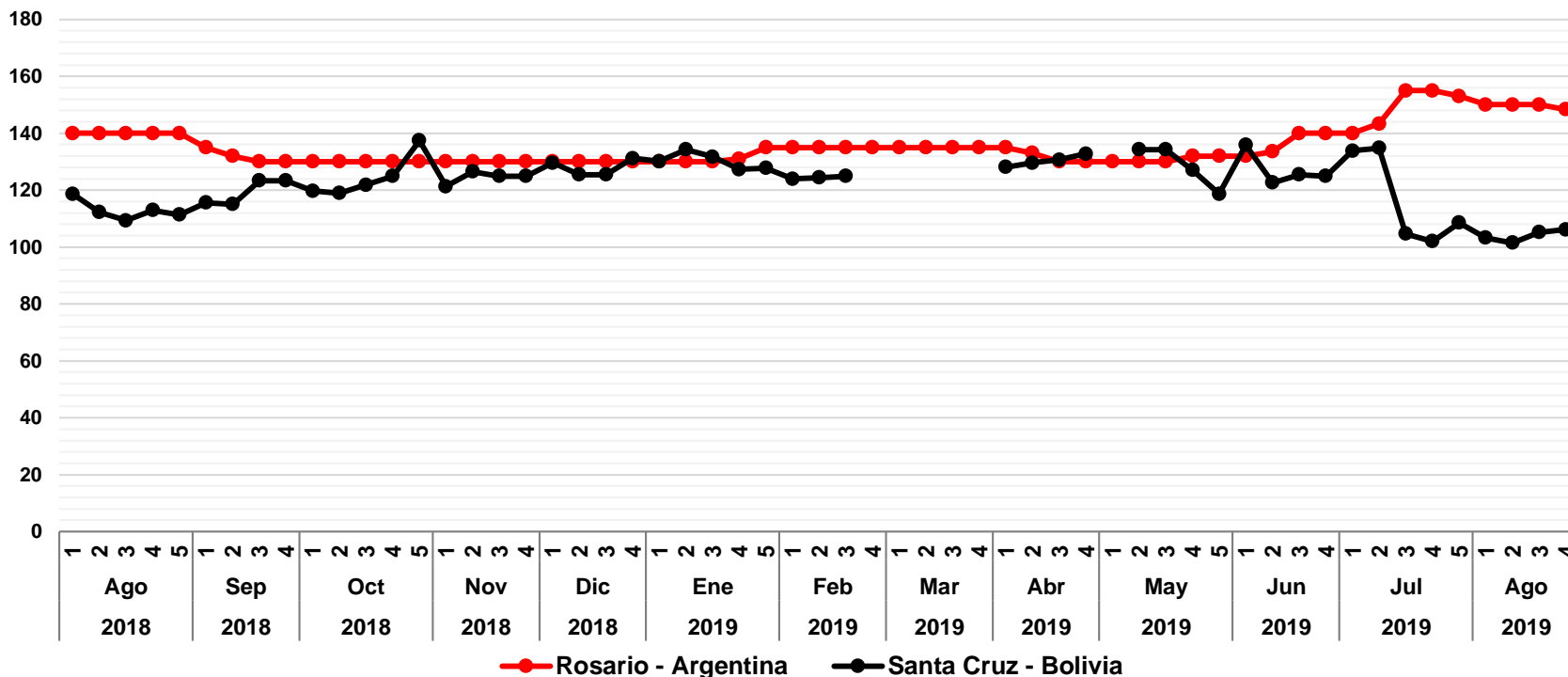
CIUDAD	VIERNES 23-Ago-19	VIERNES 30-Ago-19	VARIACIÓN %
Rosario	374,0	370,0	-1,1
Bangkok	426,0	426,8	0,2
Santa Cruz	705,1	698,9	-0,9

De acuerdo al reporte de **ODEPA** y **MINAGRI**, en relación a la semana anterior, **Rosario – Argentina** registra un descenso de **1,1%**. En **Bangkok – Tailandia** se registra un leve incremento de **0,2%**. En **Santa Cruz – Bolivia**, se registra un leve descenso de **0,9%** debido a la buena disponibilidad en los centros de abasto.

Fuente: OAP - MDRyT; Oficina de Estudios y Políticas Agrarias (ODEPA) con información de bolsas, Reuters y Mercado de Liniers; Ministerio de producción y trabajo de argentina (Subsecretaría de mercados agropecuarios).

Nota.- Los productos cotizados son: Rosario – Arroz blanqueado, no parabolizado < 0 = al 10%; Bangkok – Arroz elaborado 10% FOB; Santa Cruz - Arroz de segunda cotizado en el mercado local mayorista.

Sorgo: Precio semanal (Dólares por Tonelada)



VARIACION PORCENTUAL DE PRECIOS

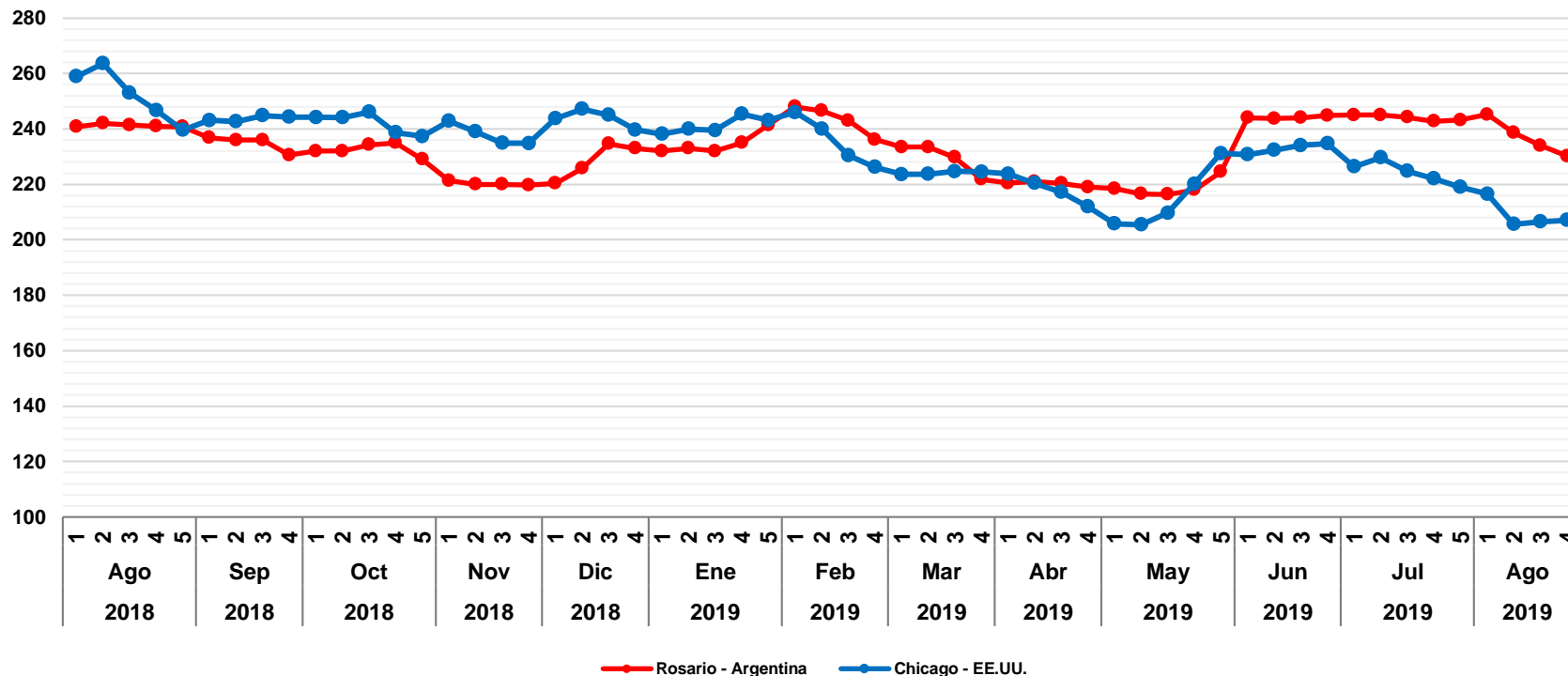
CIUDAD	VIERNES 23-Ago-19	VIERNES 30-Ago-19	VARIACIÓN %
Rosario	150,0	148,4	-1,1
Santa Cruz	105,2	106,2	1,0

De acuerdo al reporte de **ODEPA** y **MINAGRI**, en relación a la semana anterior; **Rosario – Argentina** registra un descenso de **1.1%**. En **Santa Cruz – Bolivia** se registra un incremento de **1,0%** debido al ingreso de grano seco que llega desde San Julián, Pailón y Cuatro Cañadas.

Fuente: OAP - MDRyT; Oficina de Estudios y Políticas Agrarias (ODEPA) con información de bolsas, Reuters y Mercado de Liniers.

Nota.- Los productos cotizados son: Rosario – Sorgo granifero FOB; Santa Cruz - Sorgo en Balanza Pública de Montero y la Guardia,

Trigo: Precio semanal (Dólares por Tonelada)



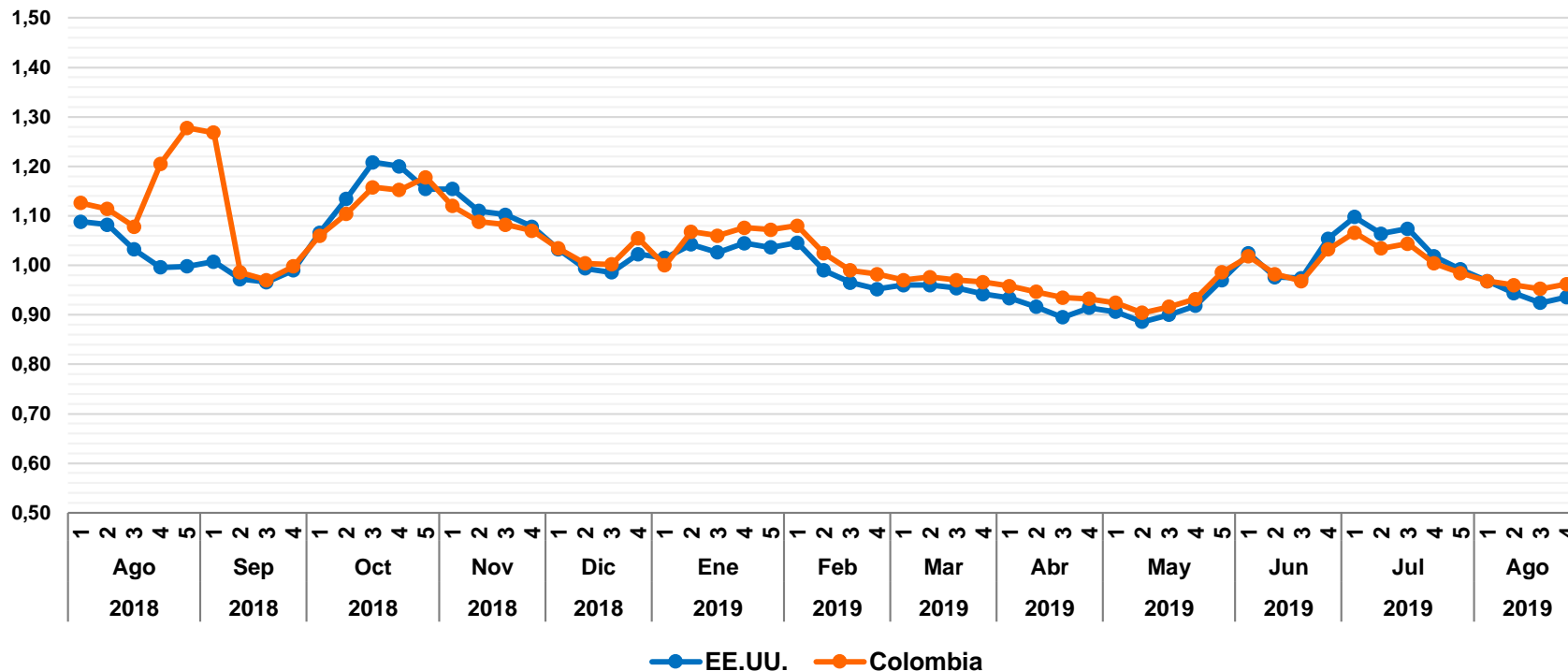
VARIACION PORCENTUAL DE PRECIOS			
CIUDAD	VIERNES 23-Ago-19	VIERNES 30-Ago-19	VARIACIÓN %
Rosario	234,0	230,2	-1,6
Chicago	206,5	207,1	0,3

De acuerdo al reporte de **ODEPA** y **MINAGRI**, en relación a la semana anterior; **Rosario – Argentina** registra un descenso de **1,6%** se informaron embarques que se negocian con destino a Brasil. En **Chicago – EEUU** se registra un leve incremento **0,3%**, a causa del buen avance en la cosecha del hemisferio norte, sumado a que el avance de la trilla no se vio interrumpida.

Fuente: OAP - MDRyT; Oficina de Estudios y Políticas Agrarias (ODEPA) con información de bolsas, Reuters y Mercado de Liniers.

Nota.- Los productos cotizados son: Rosario – Trigo FOB; Chicago – Trigo Hard Red Winter Nº 2 FOB.

Café en grano: Precio semanal (Dólares por Libra)



VARIACION PORCENTUAL DE PRECIOS			
CIUDAD	VIERNES 23-Ago-19	VIERNES 30-Ago-19	VARIACIÓN %
EE.UU.	0,92	0,94	1,3
Colombia	0,95	0,96	1,0

Según los informes de **PORTAL DE CAFÉ COLOMBIA** y **FNCC e ICO**, En **EEUU y Colombia**, se registra un incremento de **1,3%** y **1,0%** respectivamente, se observa una leve recuperación del precio para esta semana, en Colombia nace una iniciativa, una aplicación para los devotos consumidores de cafeína de todo el mundo para colaborar con los caficultores de Colombia que son maltratados por los pésimos precios en las bolsas internacionales, dijo el fundador de la iniciativa.

Fuente: Portal financiero "Investing.com" (Datos históricos y futuros del café) y International coffee organization (Daily Coffee Prices)

Nota.- Los productos cotizados son: EE.UU. Y Colombia – Café Arábica