



**Observatorio  
Agroambiental y  
Productivo**



ESTADO PLURINACIONAL DE  
**BOLIVIA**

MINISTERIO DE  
DESARROLLO RURAL Y TIERRAS

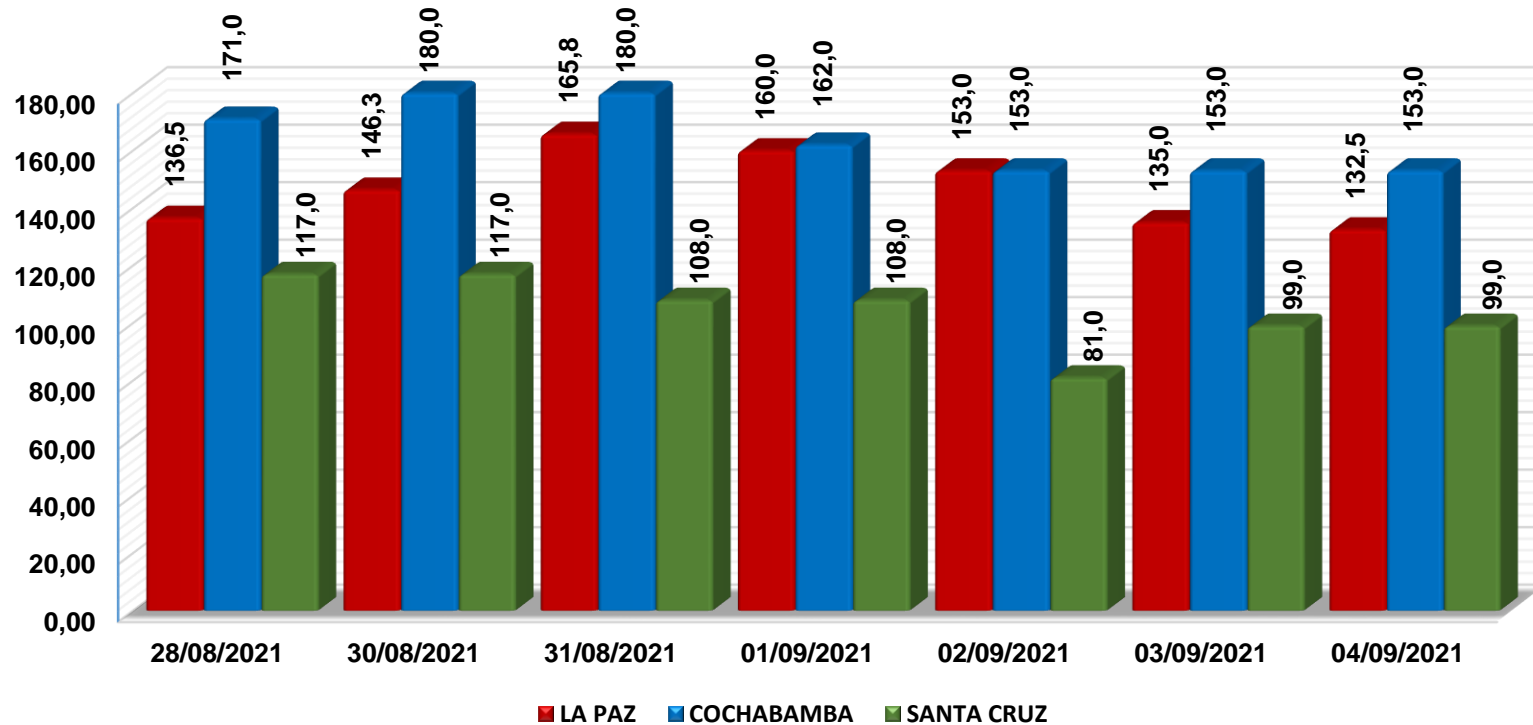
# **COMPORTAMIENTO DE PRECIOS MAYORISTAS DE PRODUCTOS AGROPECUARIOS EN EL EJE TRONCAL**

## **Semana 35/2021**

**Del 28 al 04 de septiembre**

**La Paz, 06 de Septiembre 2021**

# Tomate Perita Híbrido (Mediano) (En Bolivianos / 45 Libras)

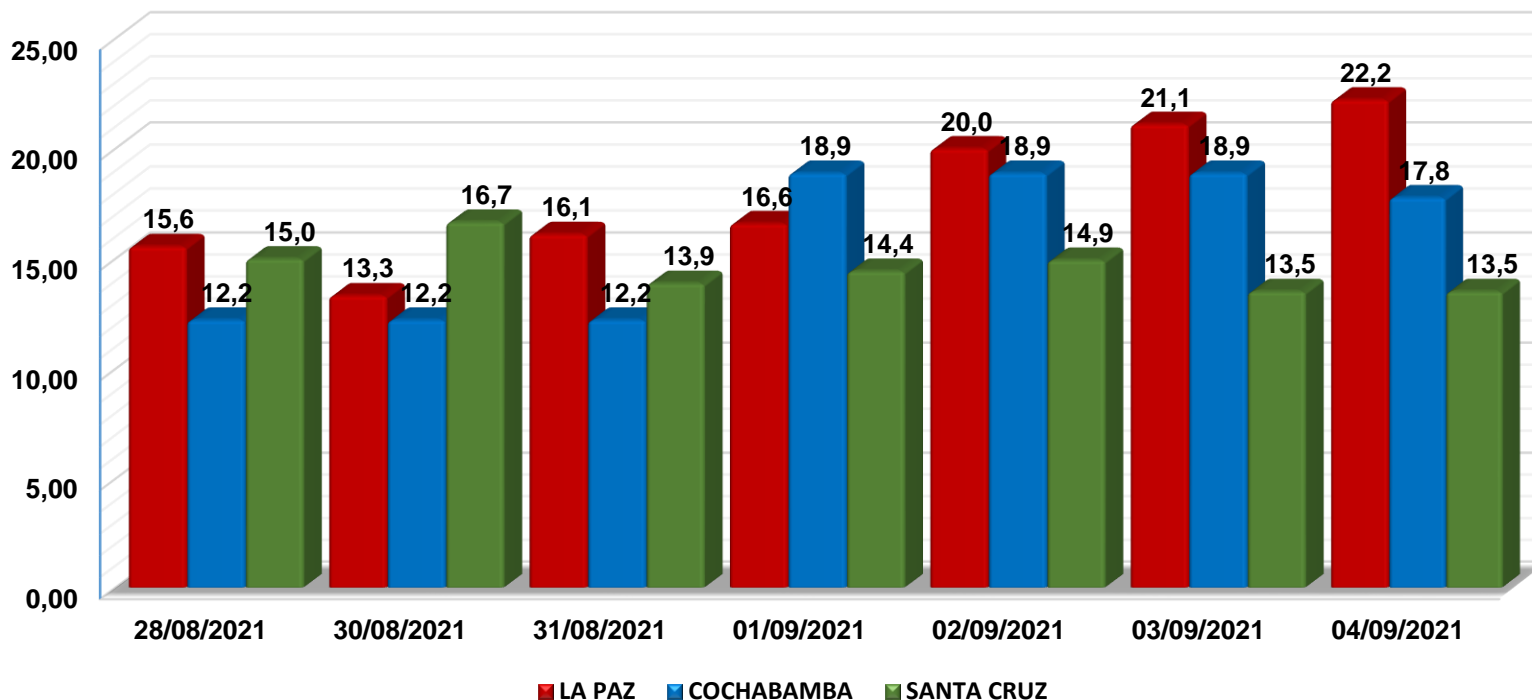


## VARIACION PORCENTUAL DE PRECIOS

CIUDAD	SABADO 28-AGO-21	SABADO 04-SEP-21	VARIACIÓN %
LA PAZ	136,5	132,5	-2,9
COCHABAMBA	171,0	153,0	-10,5
SANTA CRUZ	117,0	99,0	-15,4

En relación a la semana pasada; El **Eje Troncal** registra un descenso de un **2,9%** hasta un **15,4%**, **El Alto** procedentes de La Paz (Sorata-Luribay) y Tarija, debido a la variabilidad de precios. **Cochabamba** precedente de Santa Cruz (Saipina) debido a los altos volúmenes de ingreso a los centros de abasto. **Santa Cruz** se abasteció desde Tarija (Entre Ríos) y Santa Cruz (Pampa Grande) debido a la alta oferta en los centros de abasto.

# Zanahoria Chantenay (En Bolivianos / @)



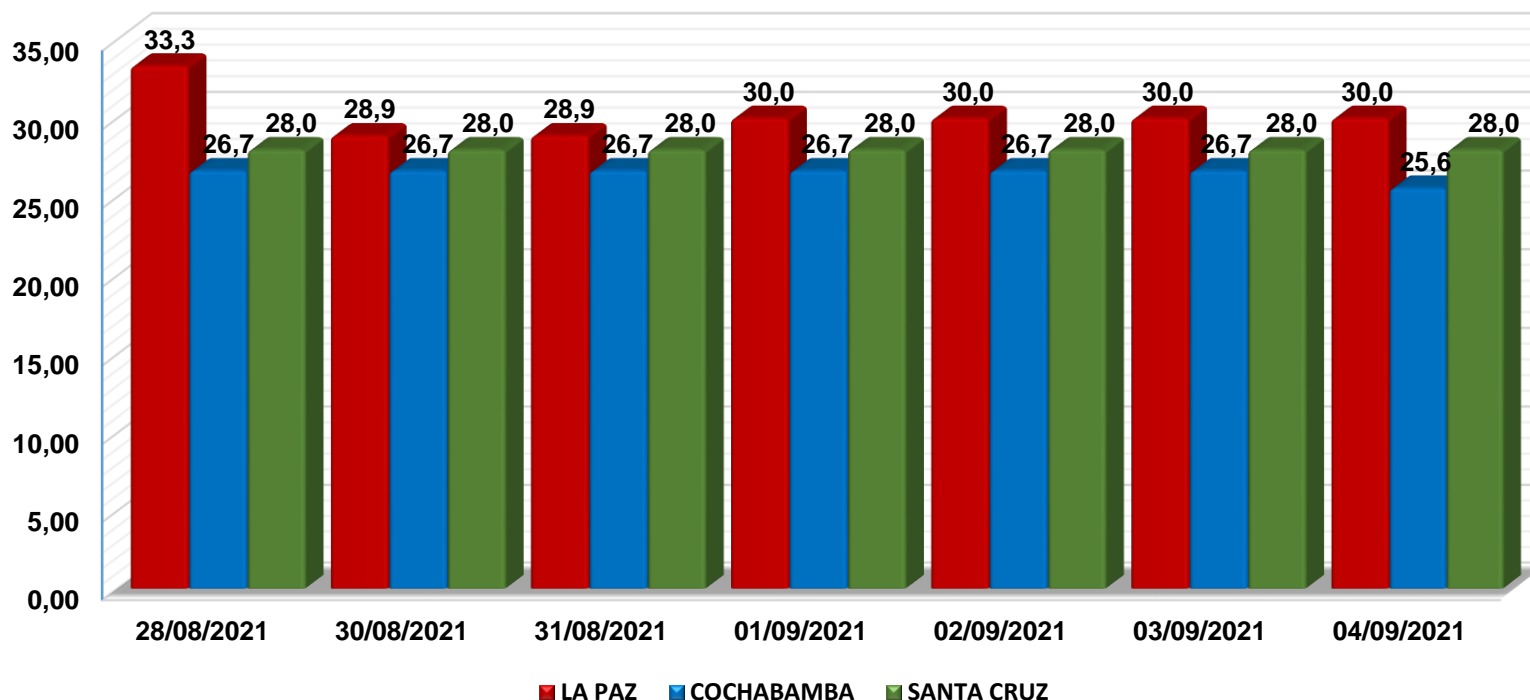
## VARIACION PORCENTUAL DE PRECIOS

CIUDAD	SABADO 28-AGO-21	SABADO 04-SEP-21	VARIACIÓN %
LA PAZ	15,6	22,2	42,8
COCHABAMBA	12,2	17,8	45,5
SANTA CRUZ	15,0	13,5	-9,9

En relación a la semana pasada; **El Alto** y **Cochabamba** registran un incremento de **42,8%** y **45,5%**, procedentes desde Cochabamba (Parotani-Mizque), debido a los bajos volúmenes de ingreso desde las zonas productoras y la buena calidad del producto. **Cochabamba** se abasteció desde el municipio de Capinota, debido a la baja oferta en los centro de abasto. **Santa Cruz** registra un descenso de **9,9%**, abasteciéndose desde Cochabamba (Capinota) y Santa Cruz (El Torno), debido a la variabilidad de precios en los centros de abasto.

Fuente: MDRyT – OAP

# Papa Huaycha o Imilla (En Bolivianos / @)



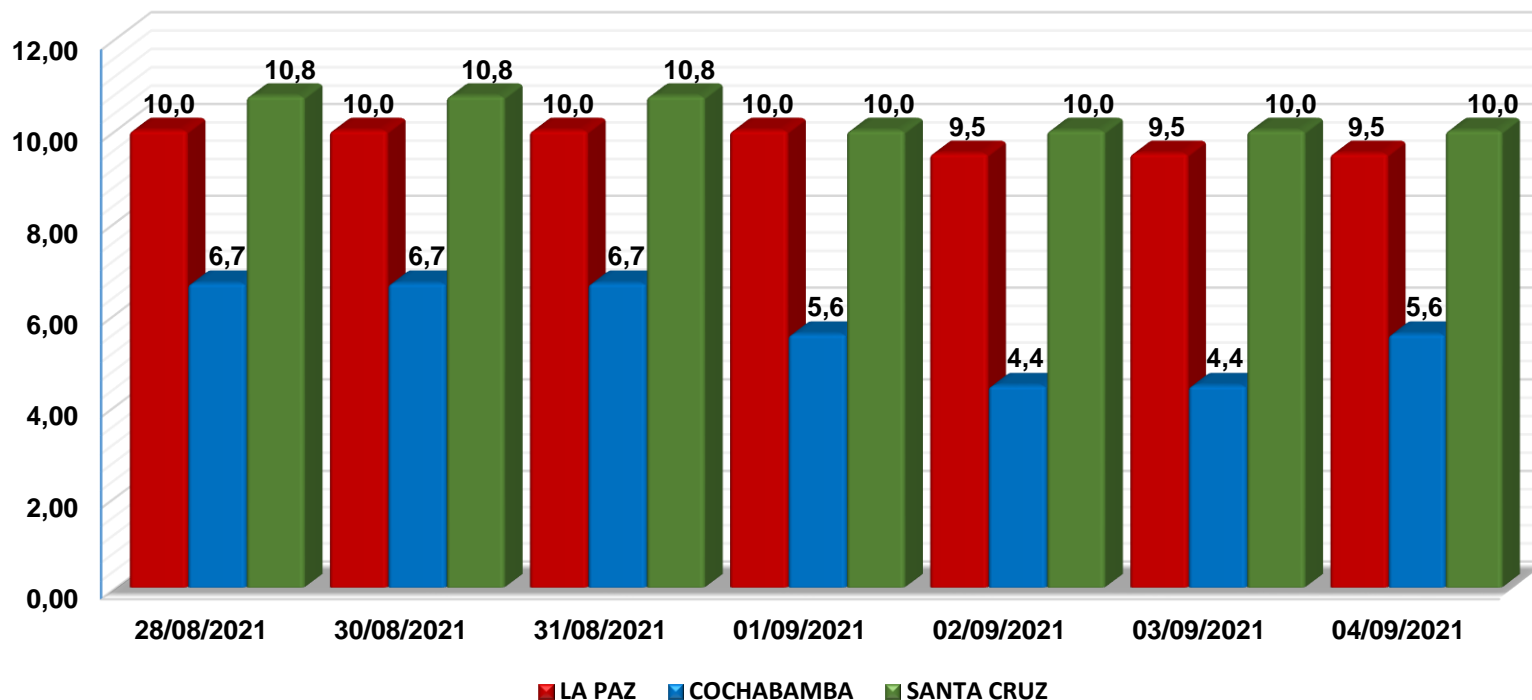
## VARIACION PORCENTUAL DE PRECIOS

CIUDAD	SABADO 28-AGO-21	SABADO 04-SEP-21	VARIACIÓN %
LA PAZ	33,3	30,0	-10,0
COCHABAMBA	26,7	25,6	-4,2
SANTA CRUZ	28,0	28,0	0,0

En relación a la semana pasada; **El Alto** y **Cochabamba** registran un descenso de **10%** y **4,2%**, precedente desde Cochabamba (Tiraque), debido a los altos volúmenes de ingreso desde las zonas productoras. **Cochabamba** precedente desde Cochabamba (Tiraque), debido a la alta oferta en los centros de abasto. **Santa Cruz** registra un comportamiento estable en sus precios esto debido a un buen abastecimiento en los centros de abastos, procedentes desde Cochabamba (Tiraque) y Santa Cruz (Saipina),

Fuente: MDRyT – OAP

# Cebolla Cabeza (Mediana) (En Bolivianos / @)



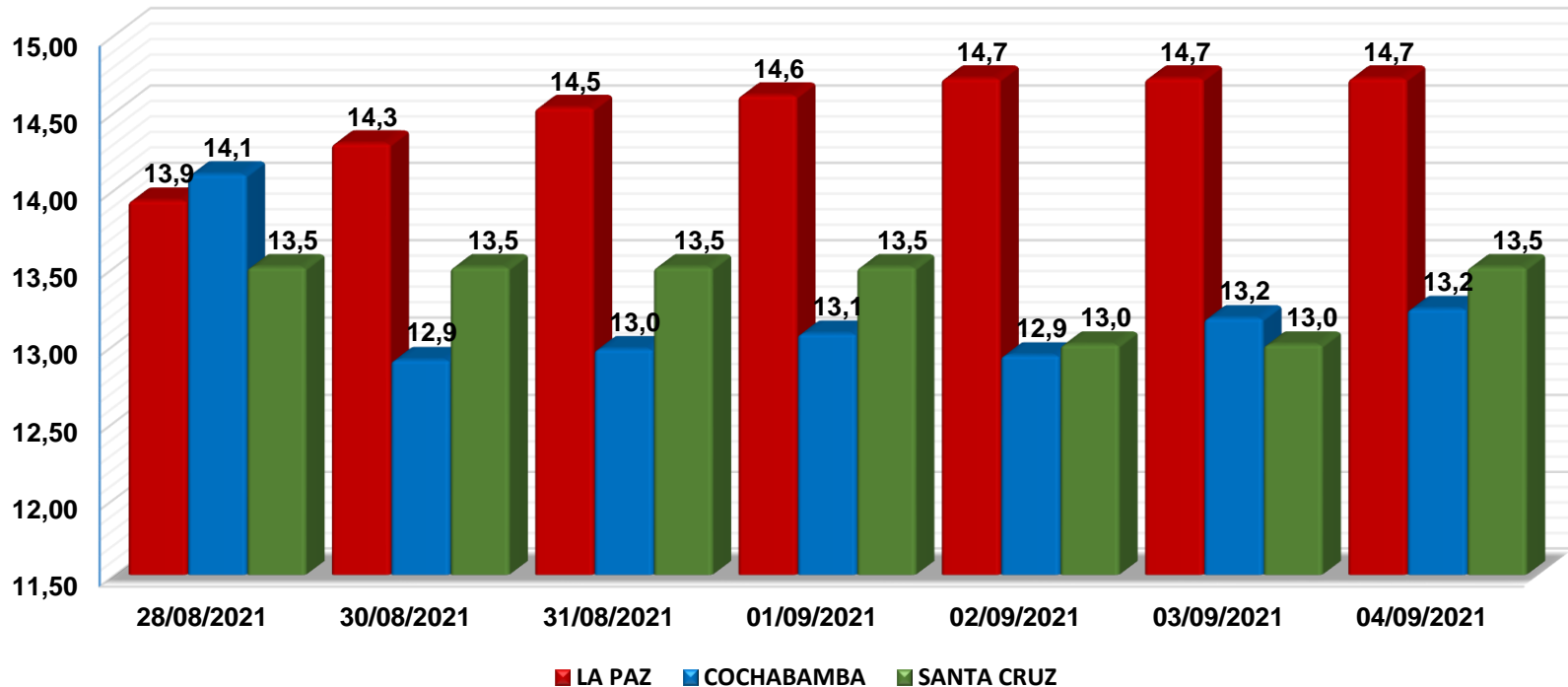
## VARIACION PORCENTUAL DE PRECIOS

CIUDAD	SABADO 28-AGO-21	SABADO 04-SEP-21	VARIACIÓN %
LA PAZ	10,0	9,5	-5,0
COCHABAMBA	6,7	5,6	-16,6
SANTA CRUZ	10,8	10,0	-7,0

En relación a la semana pasada; El **Eje Troncal** registra un descenso de **5%** hasta un **16,6%**. El **Alto** se abasteció desde Cochabamba (Mizque), debido a los altos volúmenes de ingreso desde las zonas productoras. **Cochabamba** se abasteció desde el municipio de Mizque debido a la alta oferta y un buen abastecimiento en los centros de abasto. **Santa Cruz** se abasteció desde Cochabamba (Mizque) y Santa Cruz (Saipina) debido a la alta oferta desde las zonas productoras.

Fuente: MDRyT – OAP

# Carne de Pollo Entero eviscerado (En Bolivianos / Kg.)

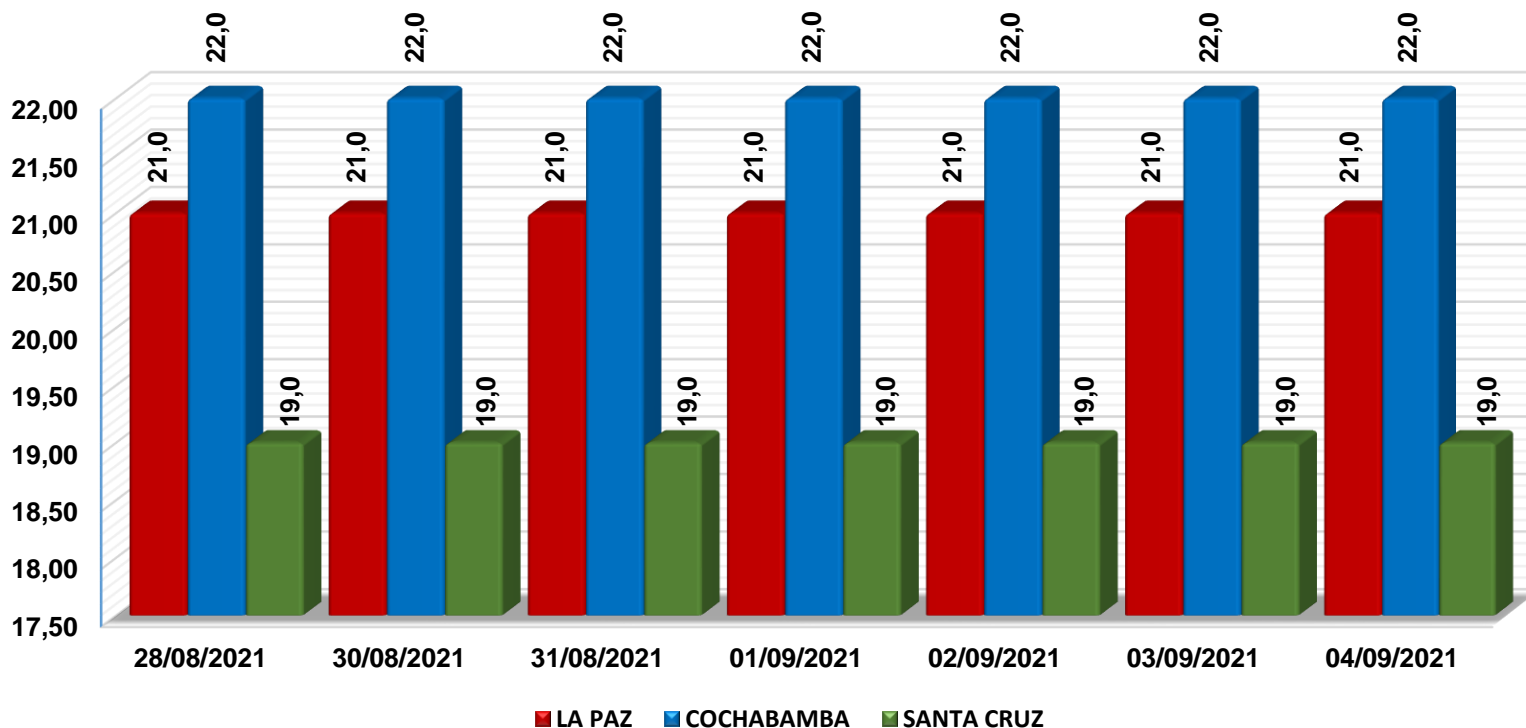


## VARIACION PORCENTUAL DE PRECIOS

CIUDAD	SABADO 28-AGO-21	SABADO 04-SEP-21	VARIACIÓN %
LA PAZ	13,9	14,7	5,7
COCHABAMBA	14,1	13,2	-6,2
SANTA CRUZ	13,5	13,5	0,0

En relación a la semana pasada; **El Alto** registra un incremento de **5,7%**, abasteciéndose desde Santa Cruz, debido a los nuevos ingresos frescos y la variabilidad de precios en los centros de abasto. **Cochabamba** registra un descenso de **6,2%**, abasteciéndose desde (Sipe Sipe) debido a la alta oferta desde las zonas productoras. **Santa Cruz** registra un comportamiento estable en sus precios, abasteciéndose desde Santa Cruz.

# Carne de Res en gancho (En Bolivianos / Kg.)



## VARIACION PORCENTUAL DE PRECIOS

CIUDAD	SABADO 28-AGO-21	SABADO 04-SEP-21	VARIACIÓN %
LA PAZ	21,0	21,0	0,0
COCHABAMBA	22,0	22,0	0,0
SANTA CRUZ	19,0	19,0	0,0

En relación a la semana pasada; **El Eje Troncal** no registró ninguna variación del producto, se abastecen desde Santa Cruz (Pailón, Cuatro Cañadas) y Beni (San Borja).



**Observatorio  
Agroambiental y  
Productivo**



ESTADO PLURINACIONAL DE  
**BOLIVIA**

MINISTERIO DE  
DESARROLLO RURAL Y TIERRAS

# **COMPORTAMIENTO DE PRECIOS Y ABASTECIMIENTO DE GRANOS Y AGRO INDUSTRIALES EN EL EJE TRONCAL**

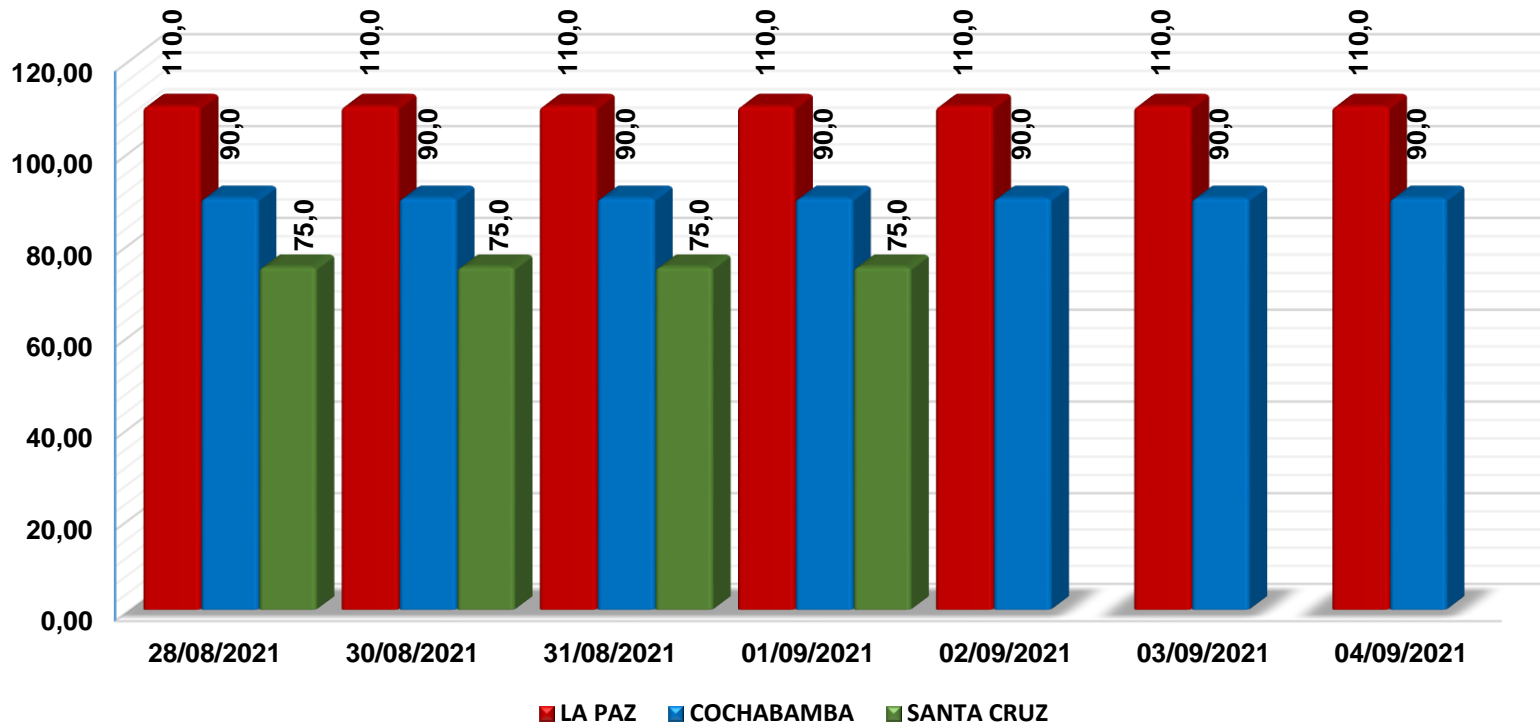
## **Semana 35/2021**

**Del 28 al 04 de septiembre**

**La Paz, 06 de Septiembre 2021**



# Maíz Amarillo Duro (En Bolivianos / QQ)

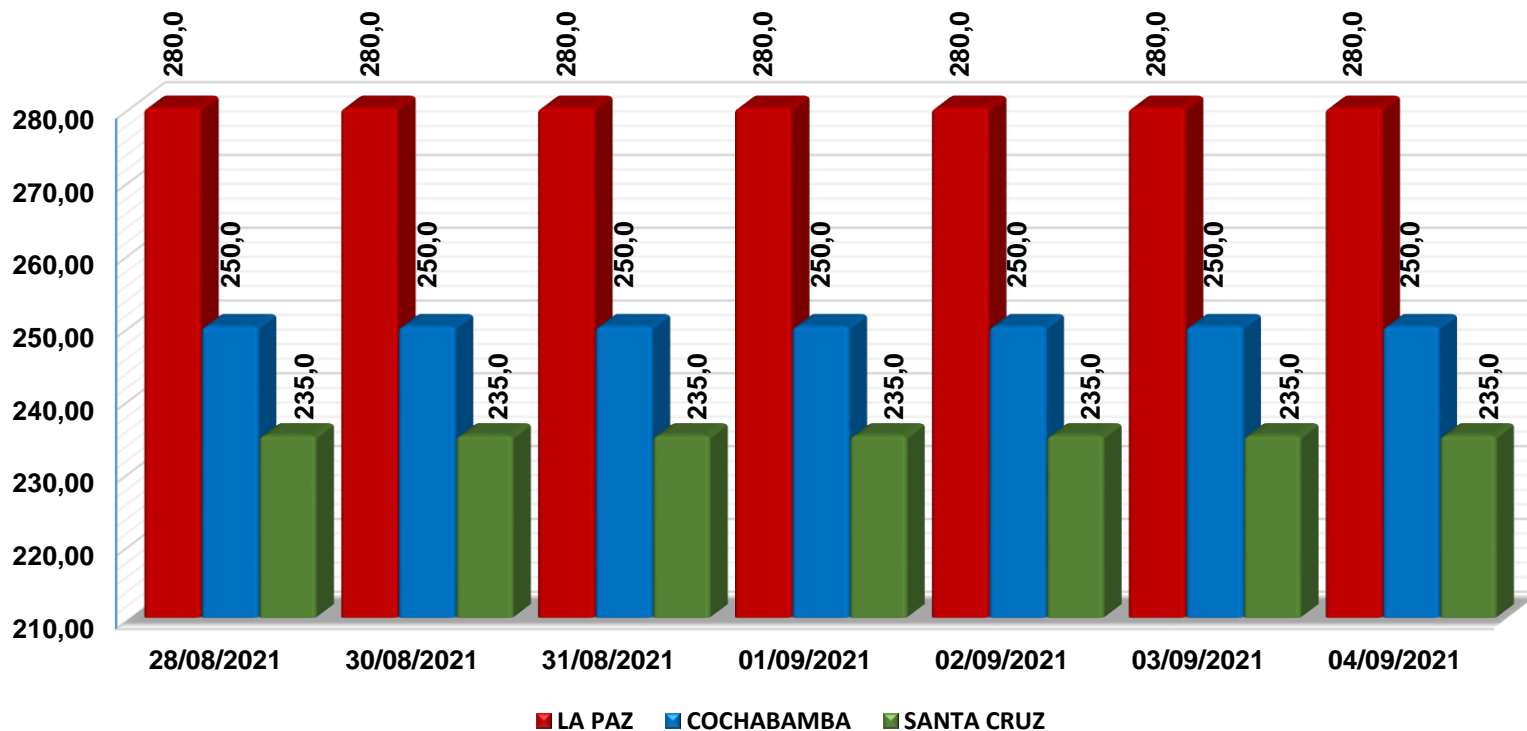


## VARIACION PORCENTUAL DE PRECIOS

CIUDAD	SABADO 28-AGO-21	SABADO 04-SEP-21	VARIACIÓN %
LA PAZ	110,0	110,0	0,0
COCHABAMBA	90,0	90,0	0,0
SANTA CRUZ	75,0	n.i.o.	-

En relación a la semana pasada; **El Alto** y **Cochabamba** registran un comportamiento estable en los precios, teniendo un buen abastecimiento en los centros de abasto, para **El Alto** se abastece desde Santa Cruz. **Cochabamba** proveniente desde el municipio de (Tiraque). **Santa Cruz** no ingreso oferta debido al temor de la baja de precio del producto.

# Arroz de segunda Nacional (En Bolivianos / QQ)

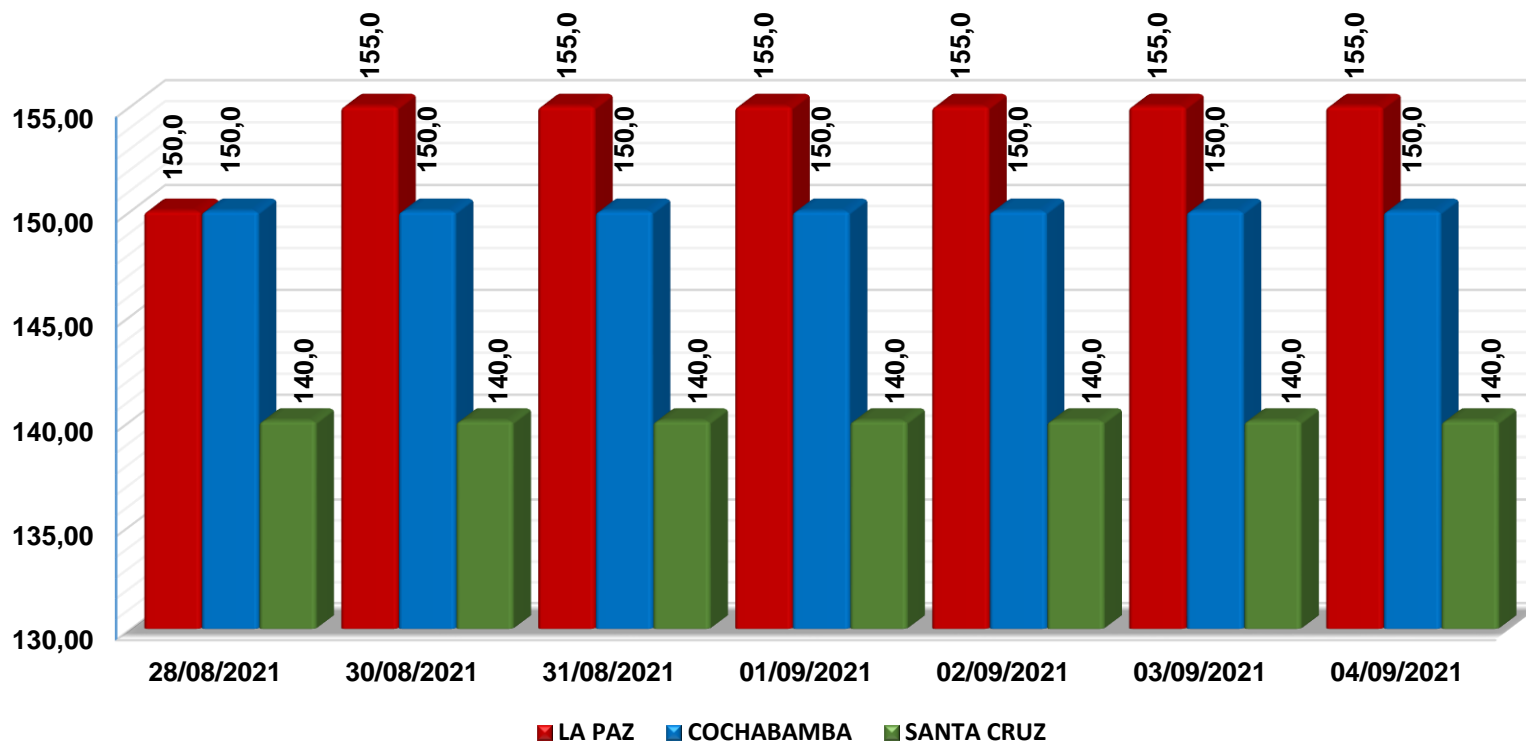


## VARIACION PORCENTUAL DE PRECIOS

CIUDAD	SABADO 28-AGO-21	SABADO 04-SEP-21	VARIACIÓN %
LA PAZ	280,0	280,0	0,0
COCHABAMBA	250,0	250,0	0,0
SANTA CRUZ	235,0	235,0	0,0

En relación a la semana pasada; **El Eje Troncal** no registró ninguna variación del producto, dado que los municipios que abastecen son (Montero, Yapacani y Okinawa ).

# Azúcar blanco Nacional (En Bolivianos / QQ)

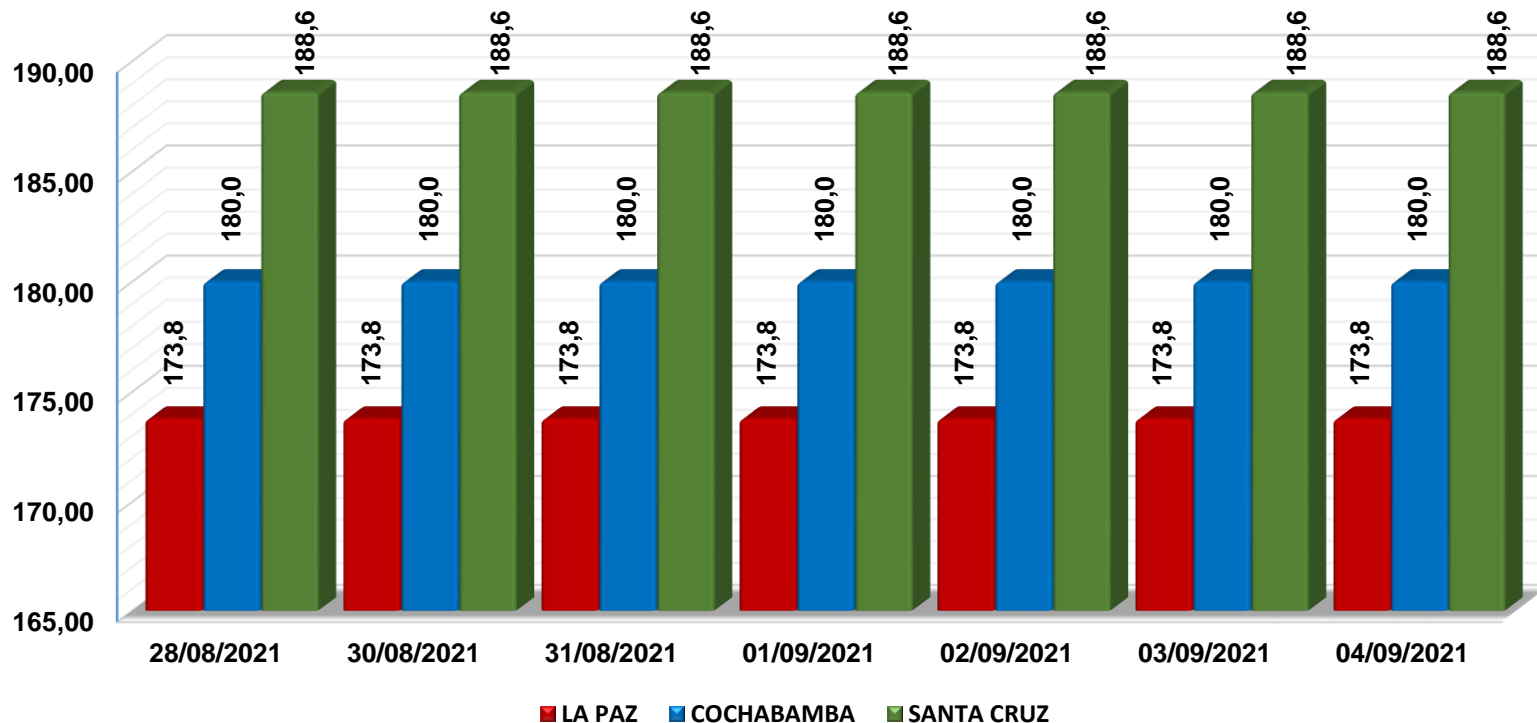


## VARIACION PORCENTUAL DE PRECIOS

CIUDAD	SABADO 28-AGO-21	SABADO 04-SEP-21	VARIACIÓN %
LA PAZ	150,0	155,0	3,3
COCHABAMBA	150,0	150,0	0,0
SANTA CRUZ	140,0	140,0	0,0

En relación a la semana pasada, **El Alto** registra un incremento de **3,3%**, debido a la baja oferta a causa de la preferencia de las empresas en comercializar a países vecinos **Cochabamba** y **Santa Cruz** no registró ninguna variación del producto, se abastecieron desde Santa Cruz (Montero y Santa Rosa del Sara).

# Harina blanca Nacional (En Bolivianos / QQ)



## VARIACION PORCENTUAL DE PRECIOS

CIUDAD	SABADO 28-AGO-21	SABADO 04-SEP-21	VARIACIÓN %
LA PAZ	173,8	173,8	0,0
COCHABAMBA	180,0	180,0	0,0
SANTA CRUZ	188,6	188,6	0,0

En relación a la semana pasada; **El Eje Troncal** registra un comportamiento estable, **La Paz** se abasteció desde (El Alto) y (Quillacollo). **Cochabamba** desde su lugar de origen y **Santa Cruz** desde su mismo origen.



**Observatorio  
Agroambiental y  
Productivo**



ESTADO PLURINACIONAL DE  
**BOLIVIA**

MINISTERIO DE  
DESARROLLO RURAL Y TIERRAS

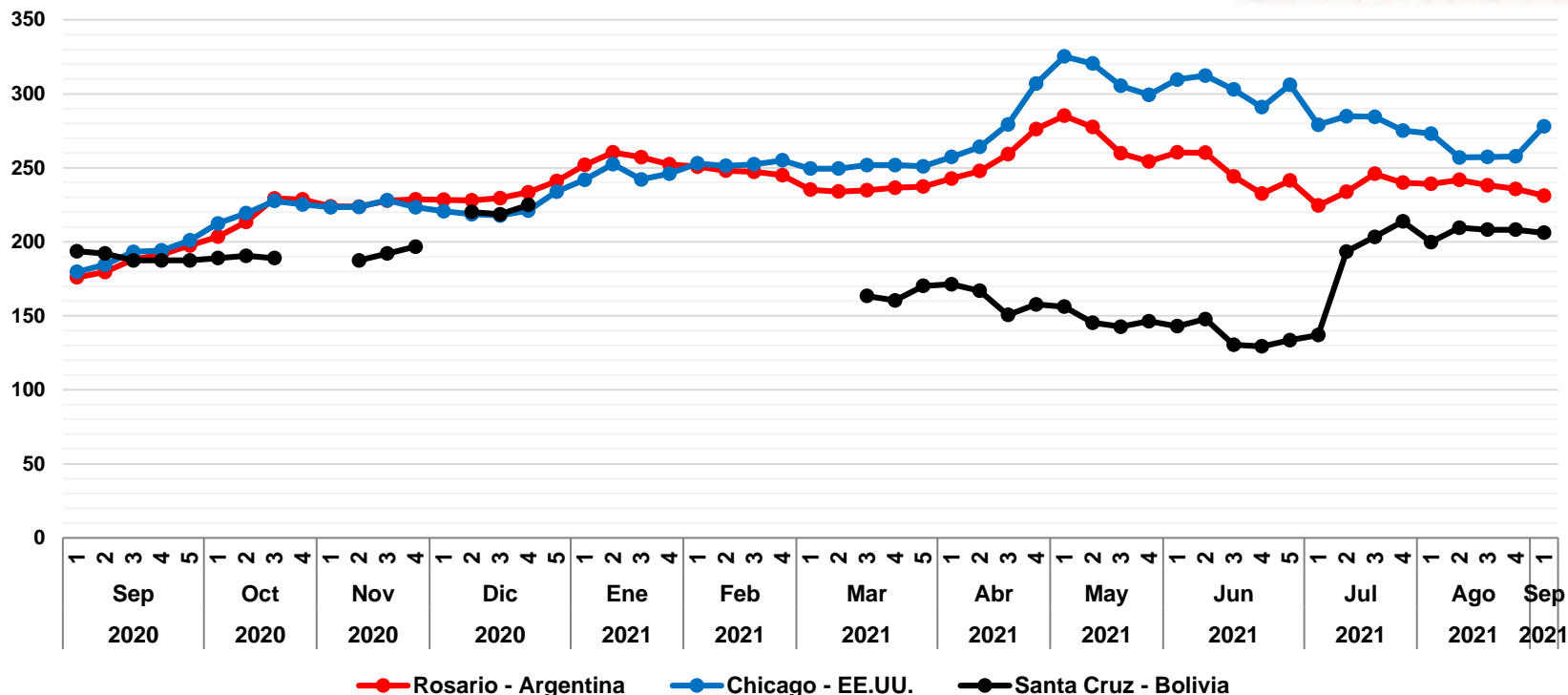
# **COMPORTAMIENTO DE PRECIOS NACIONALES E INTERNACIONALES**

## **Semana 35/2021**

**Del 27 al 03 de septiembre**

**La Paz, 06 de Septiembre 2021**

# Maíz Amarillo Duro: Precio semanal (Dólares por Tonelada)



## VARIACION PORCENTUAL DE PRECIOS

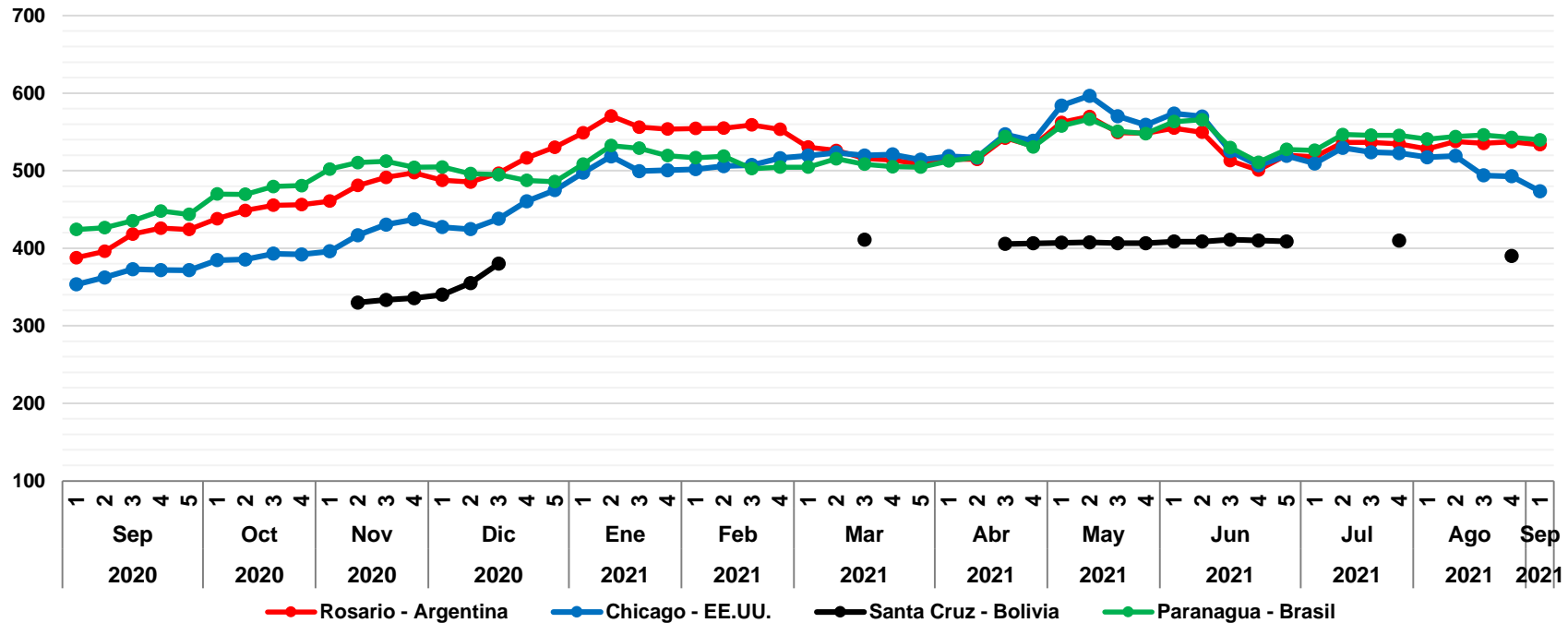
CIUDAD	VIERNES 27-AGO-2021	VIERNES 03-SEP-2021	VARIACIÓN %
Rosario	235,8	231,2	-2,0
Chicago	257,8	278,1	7,9
Santa Cruz	208,2	206,2	-1,0

De acuerdo al reporte de ODEPA y MINAGRI, en relación a esta semana, **Chicago-E.E.U.U.** registra un incremento de **7,9%** debido al huracán suscitado, causando temor a que los daños por el huracán paralicen las exportaciones. **Rosario-Argentina** registra un descenso de **2%** debido de la bajante del río Paraná causando que los granos se exporten por el sur de Buenos Aires. Para **Santa Cruz** registra un descenso de **1%** debido a la variabilidad de precios en balanza.

Fuente: OAP - MDRyT; Oficina de Estudios y Políticas Agrarias (ODEPA) con información de bolsas, Reuters y Mercado de Liniers.

Nota.- Los productos cotizados son: Rosario – Maíz amarillo FOB; Chicago – Maíz Yellow N° 2 Golfo ; Santa Cruz - Maíz amarillo duro en balanza pública de Montero y la Guardia

# Soya en grano: Precio semanal (Dólares por Tonelada)



## VARIACION PORCENTUAL DE PRECIOS

CIUDAD	VIERNES 27-AGO-2021	VIERNES 03-SEP-2021	VARIACIÓN %
Rosario	537,2	533,4	-0,7
Chicago	492,6	473,5	-3,9
Santa Cruz	390,0	n.i.o.	-
Paranagua	542,9	539,7	-0,6

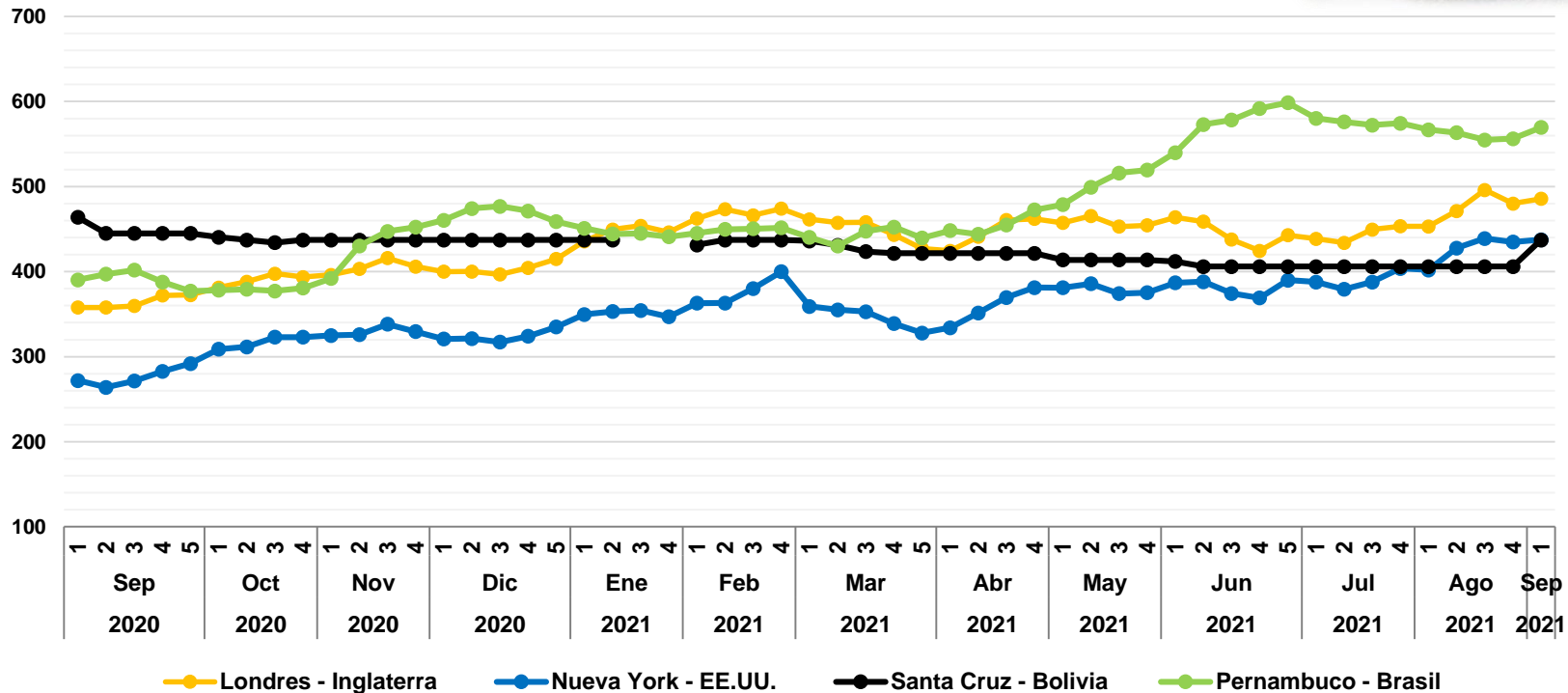
De acuerdo al reporte de ODEPA, CEPEA y MINAGRI, en relación a esta semana, **Rosario-Argentina** registra un leve descenso de **0,7%** debido de la bajante del río Paraná causando que los granos se exporten por el sur de Buenos Aires. **Chicago-EE.UU.** registró un descenso de **3,9%** debido al huracán suscitado, causando preocupación a los operadores. **Paranagua-Brasil** registra un leve descenso de **0,6%** debido al fenómeno climático de La Niña causando temor a los productores y operadores.

**Nota: Santa Cruz** no ingreso oferta debido a que aun falta la temporada de cosecha.

Fuente: OAP - MDRyT; Oficina de Estudios y Políticas Agrarias (ODEPA) con información de bolsas, Reuters y Mercado de Liniers.

Nota.- Los productos cotizados son: Rosario – Poroto de Soya FOB; Chicago – Poroto de Soya Yellow N° 2; Santa Cruz - Grano de soya en balanza pública de Montero,

# Azúcar: Precio semanal (Dólares por Tonelada)



## VARIACION PORCENTUAL DE PRECIOS

CIUDAD	VIERNES 27-AGO-2021	VIERNES 03-SEP-2021	VARIACIÓN %
Londres	480,0	485,6	1,2
Nueva York	434,8	437,6	0,6
Santa Cruz	406,0	437,3	7,7
Pernambuco	556,3	569,6	2,4

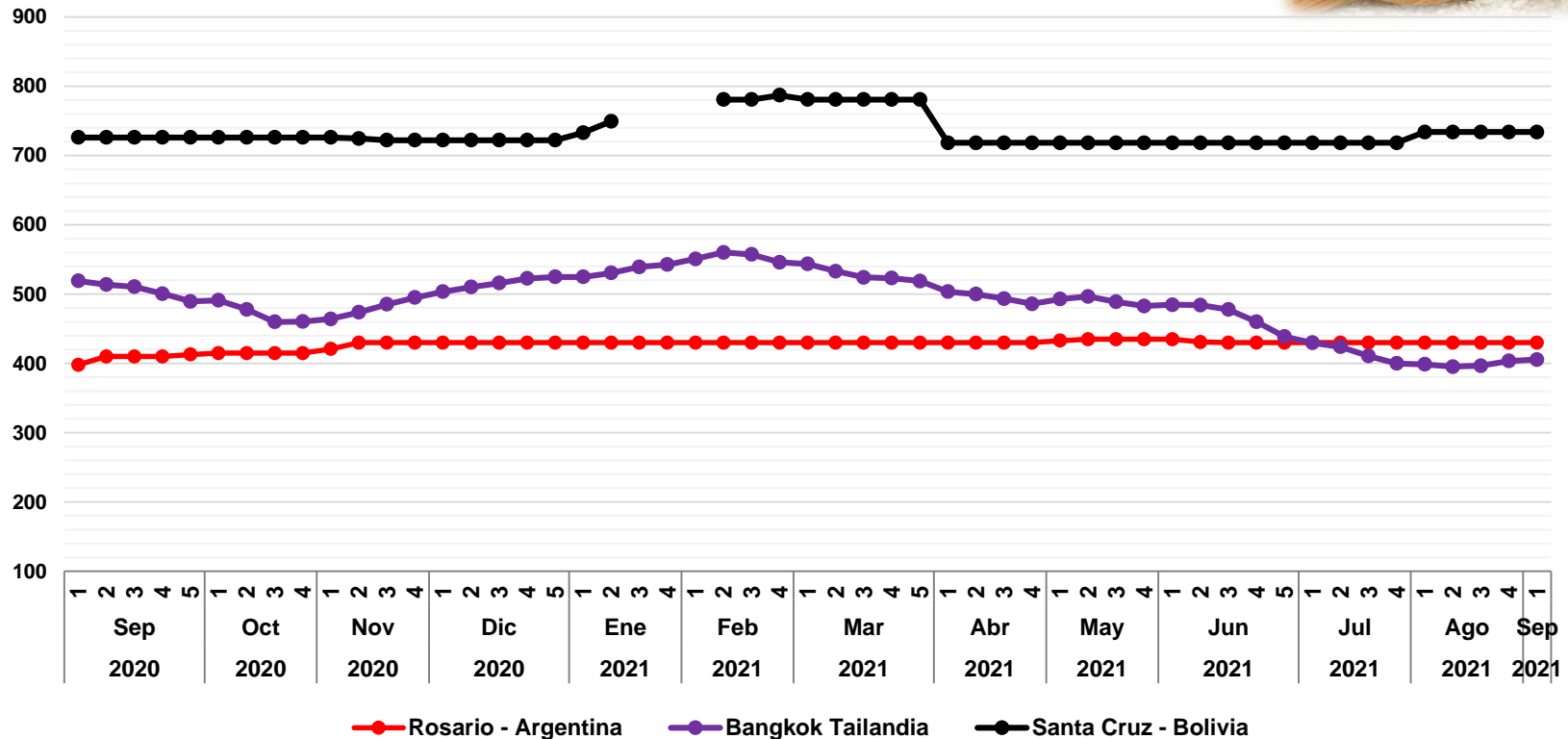
De acuerdo al reporte de **ODEPA, CEASA** y **MINAGRI**, en relación a esta semana, **Londres-Inglaterra** y **Nueva York** registran un leve incremento de **1,2%** y **0,6%**. **Pernambuco-Brasil** registró un incremento de **2,4%** debido a la sequía en el país. Para **Santa Cruz** registra un incremento de **7,7%** debido a la baja oferta a causa de la preferencia de las empresas en comercializar a países vecinos.

Fuente: OAP - MDRyT; Oficina de Estudios y Políticas Agrarias (ODEPA) con información de bolsas, Reuters y Mercado de Liniers.

Nota.- Los productos cotizados son: Londres – Azúcar blanca refinada Contrato 5; Nueva York – Azúcar Crudo Contrato 11; Santa Cruz y Pernambuco – Azúcar blanca cotizado en el mercado local mayorista.



# Arroz sin cascara: Precio semanal (Dólares por Tonelada)



## VARIACION PORCENTUAL DE PRECIOS

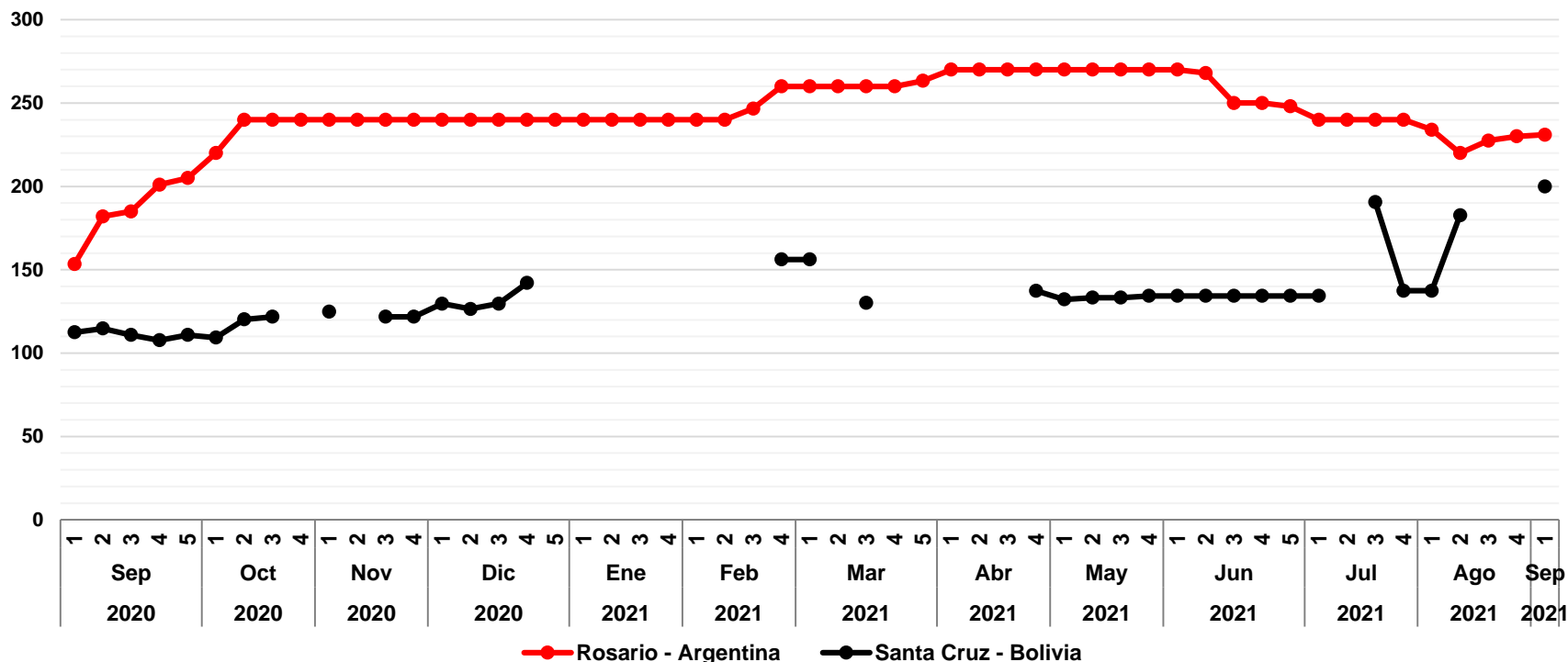
CIUDAD	VIERNES 27-AGO-2021	VIERNES 03-SEP-2021	VARIACIÓN %
Rosario	430,0	430,0	0,0
Bangkok	403,6	405,6	0,5
Santa Cruz	734,0	734,0	0,0

De acuerdo al reporte de ODEPA y MINAGRI, en relación a esta semana, **Bangkok-Tailandia** registra un leve incremento de **0,5%**. En **Rosario-Argentina** y **Santa Cruz** tuvieron un comportamiento estable en los precios.

Fuente: OAP - MDRyT; Oficina de Estudios y Políticas Agrarias (ODEPA) con información de bolsas, Reuters y Mercado de Liniers; Ministerio de producción y trabajo de argentina (Subsecretaría de mercados agropecuarios).

Nota.- Los productos cotizados son: Rosario – Arroz blanqueado, no parabolizado < 0 = al 10%; Bangkok – Arroz elaborado 10% FOB; Santa Cruz - Arroz de segunda cotizado en el mercado local mayorista.

# Sorgo: Precio semanal (Dólares por Tonelada)



## VARIACION PORCENTUAL DE PRECIOS

CIUDAD	VIERNES 27-AGO-2021	VIERNES 03-SEP-2021	VARIACIÓN %
Rosario	230,0	231,0	0,4
Santa Cruz	n.i.o.	199,9	-

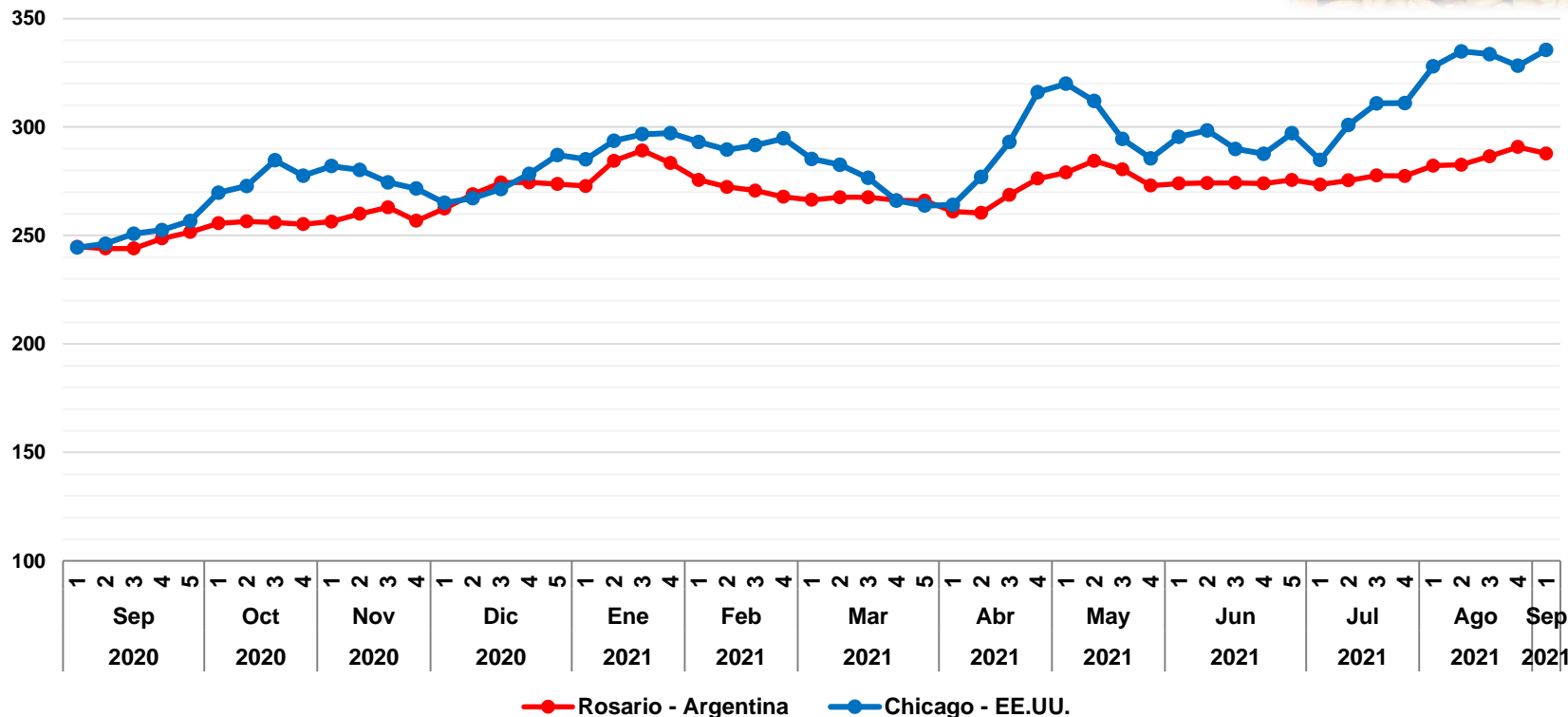
De acuerdo al reporte de ODEPA y MINAGRI, en relación a la semana anterior, en **Rosario-Argentina** registra un leve incremento de **0,4%**, debido a la variabilidad de precios. Para **Santa Cruz** no registro variación debido a la baja oferta.

Fuente: OAP - MDRyT; Oficina de Estudios y Políticas Agrarias (ODEPA) con información de bolsas, Reuters y Mercado de Liniers.

Nota.- Los productos cotizados son: Rosario – Sorgo granifero FOB; Santa Cruz - Sorgo en Balanza Pública de Montero y la Guardia,

“Se autoriza la reproducción total o parcial de la información citando la fuente MDRyT – OAP”

# Trigo: Precio semanal (Dólares por Tonelada)



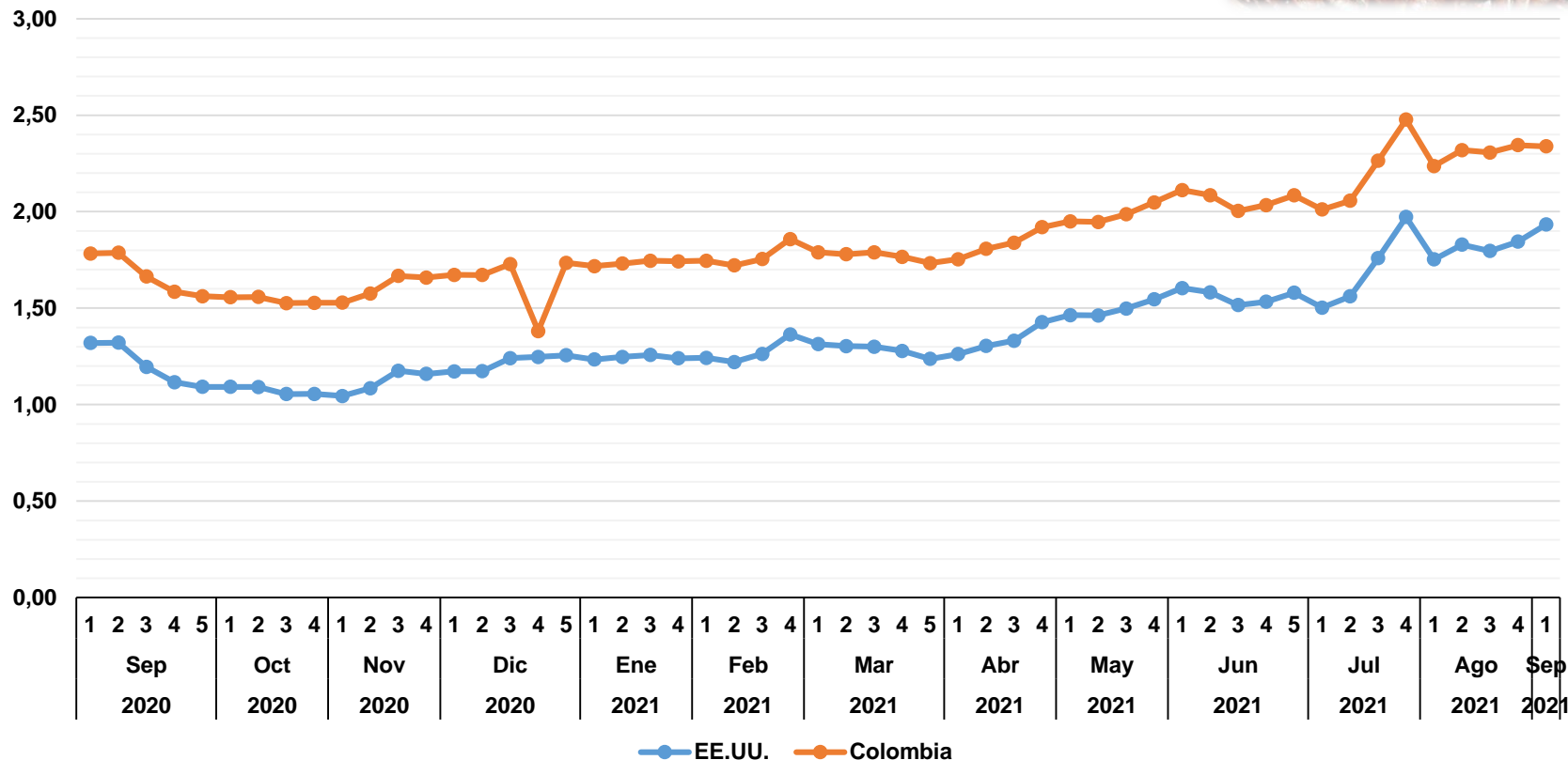
VARIACION PORCENTUAL DE PRECIOS			
CIUDAD	VIERNES 27-AGO-2021	VIERNES 03-SEP-2021	VARIACIÓN %
Rosario	290,8	287,8	-1,0
Chicago	328,2	335,5	2,2

De acuerdo al reporte de **ODEPA** y **MINAGRI**, en relación a esta semana, **Chicago-EE.UU.** . registra un incremento de **2,2%** debido al huracán suscitado, causando temor a que los daños por el huracán paralicen las exportaciones. **Rosario-Argentina** registra un descenso de **1%** debido de la bajante del río Paraná causando que los granos se exporten por el sur de Buenos Aires

Fuente: OAP - MDRyT; Oficina de Estudios y Políticas Agrarias (ODEPA) con información de bolsas, Reuters y Mercado de Liniers.

Nota.- Los productos cotizados son: Rosario – Trigo FOB; Chicago – Trigo Hard Red Winter N° 2 FOB.

# Café en grano: Precio semanal (Dólares por Libra)



## VARIACION PORCENTUAL DE PRECIOS

CIUDAD	VIERNES 27-AGO-2021	VIERNES 03-SEP-2021	VARIACIÓN %
EE.UU.	1,84	1,93	4,8
Colombia	2,34	2,34	-0,2

Según los informes de **PORTAL DE CAFÉ COLOMBIA** y **FNCC e ICO**, **EE.UU.** reporta un incremento de **4,8%** esto debido a la alta demanda del producto y el cambio climático que afecto la producción. **Colombia** reporta un leve descenso del **0,2%** debido a la variabilidad de su tipo de cambio.

Fuente: Portal financiero "Investing.com" (Datos históricos y futuros del café) y Dólar web (Café histórico en 2019)

Nota.- Los productos cotizados son: EE.UU. Y Colombia – Café Arábica