



ESTADO PLURINACIONAL DE BOLIVIA



Observatorio  
Agroambiental y  
Productivo



MINISTERIO DE DESARROLLO  
**RURAL Y TIERRAS**

*Agricultura Sostenible para la  
Soberanía Alimentaria*

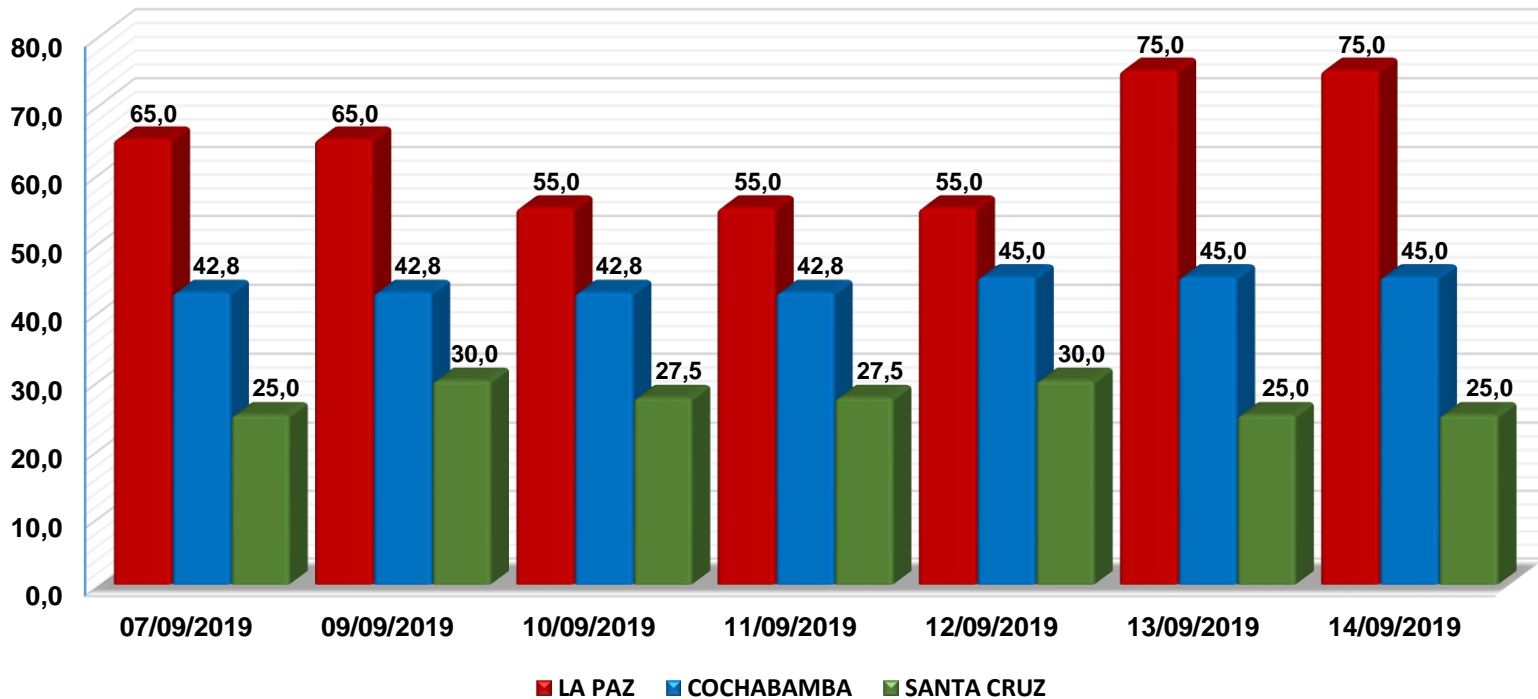
# COMPORTAMIENTO DE PRECIOS MAYORISTAS DE PRODUCTOS AGROPECUARIOS EN EL EJE TRONCAL

## Semana 37/2019

Del 07 al 14 de septiembre

La Paz, 17 de septiembre 2019

# Tomate Perita Híbrido (Mediano) (Bolivianos / 45 Libras)



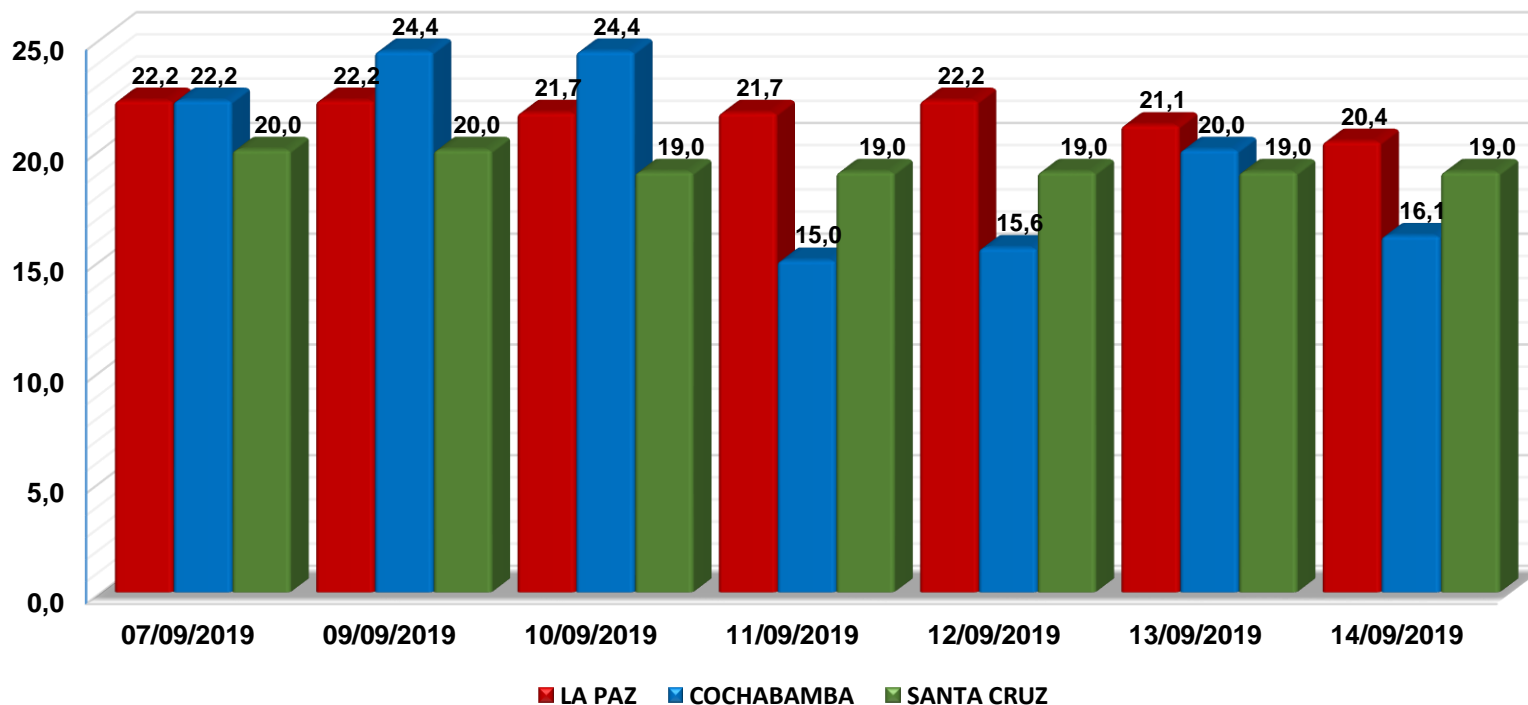
## VARIACION PORCENTUAL DE PRECIOS

CIUDAD	SABADO 07 -SEP-19	SABADO 14 -SEP-19	VARIACIÓN %
LA PAZ	65,0	75,0	15,4
COCHABAMBA	42,8	45,0	5,3
SANTA CRUZ	25,0	25,0	0,0

En relación a la semana pasada; **La Paz y Cochabamba** registran un incremento de **15,4%** y **5,3** respectivamente, a La Paz ingreso un producto de buena calidad desde el municipio de La Paz (Palca), Cochabamba y Tarija (Uriondo). En el caso de Cochabamba las lluvias en las zonas productoras perjudicaron el abastecimiento proveniente de los municipios de Cochabamba (Omereque, Mizque) y Santa Cruz (Saipina). **Santa Cruz** registran un comportamiento estable abasteciéndose de Santa Cruz (Pampa Grande, Mairana).

Fuente: MDRyT – OAP

# Zanahoria Chantenay (Bolivianos / Arroba)

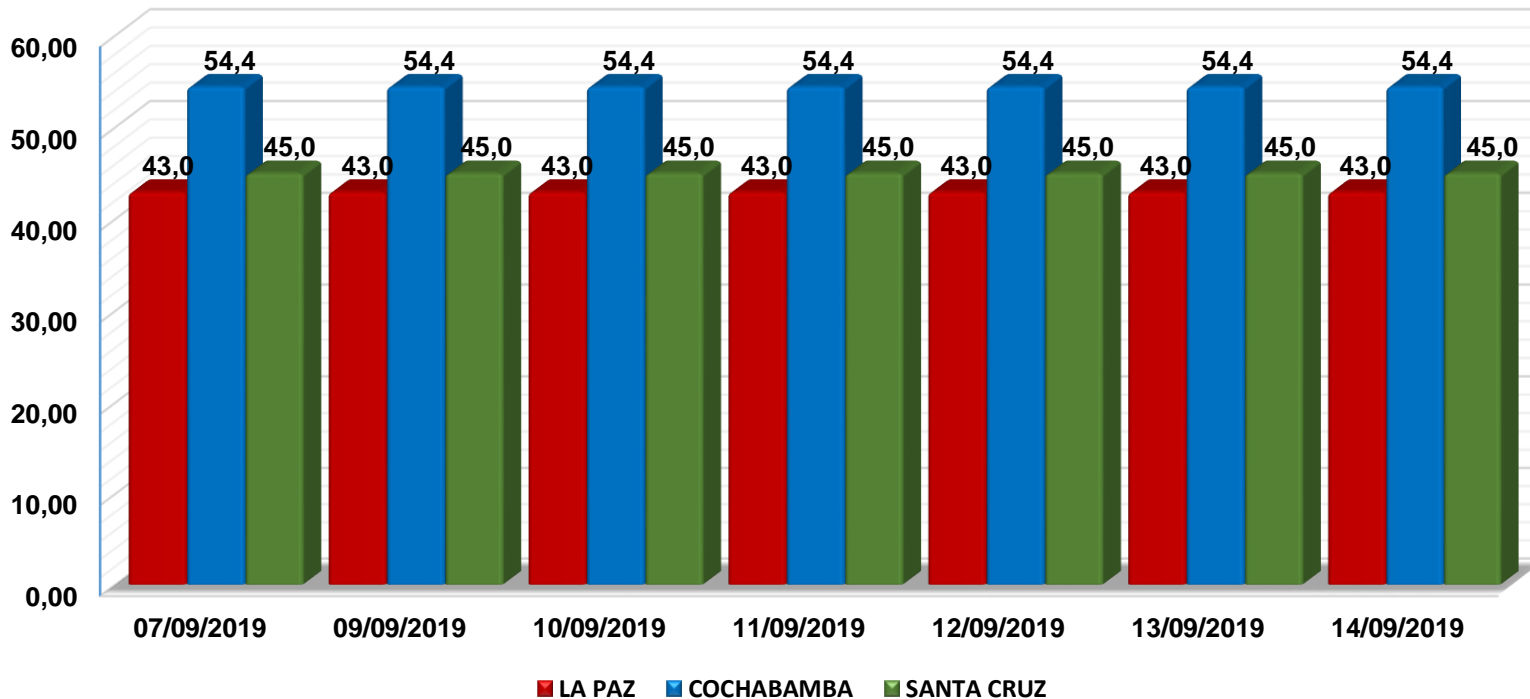


## VARIACION PORCENTUAL DE PRECIOS

CIUDAD	SABADO 07 -SEP-19	SABADO 14 -SEP-19	VARIACIÓN %
LA PAZ	22,2	20,4	-8,3
COCHABAMBA	22,2	16,1	-27,5
SANTA CRUZ	20,0	19,0	-5,0

En relación a la semana pasada; el **Eje Troncal** registra un descenso de **5,0%** hasta **27,5%** debido al buen abastecimiento y buena calidad del producto, que ingreso a a La Paz desde Cochabamba (Mizque). Abasteciendo a Cochabamba desde Cochabamba (Capinota, Sipe Sipe y Mizque). Finalmente abasteciendo a Santa Cruz desde Cochabamba (Capinota).

# Papa Huaycha o Imilla (Bolivianos / Arroba)

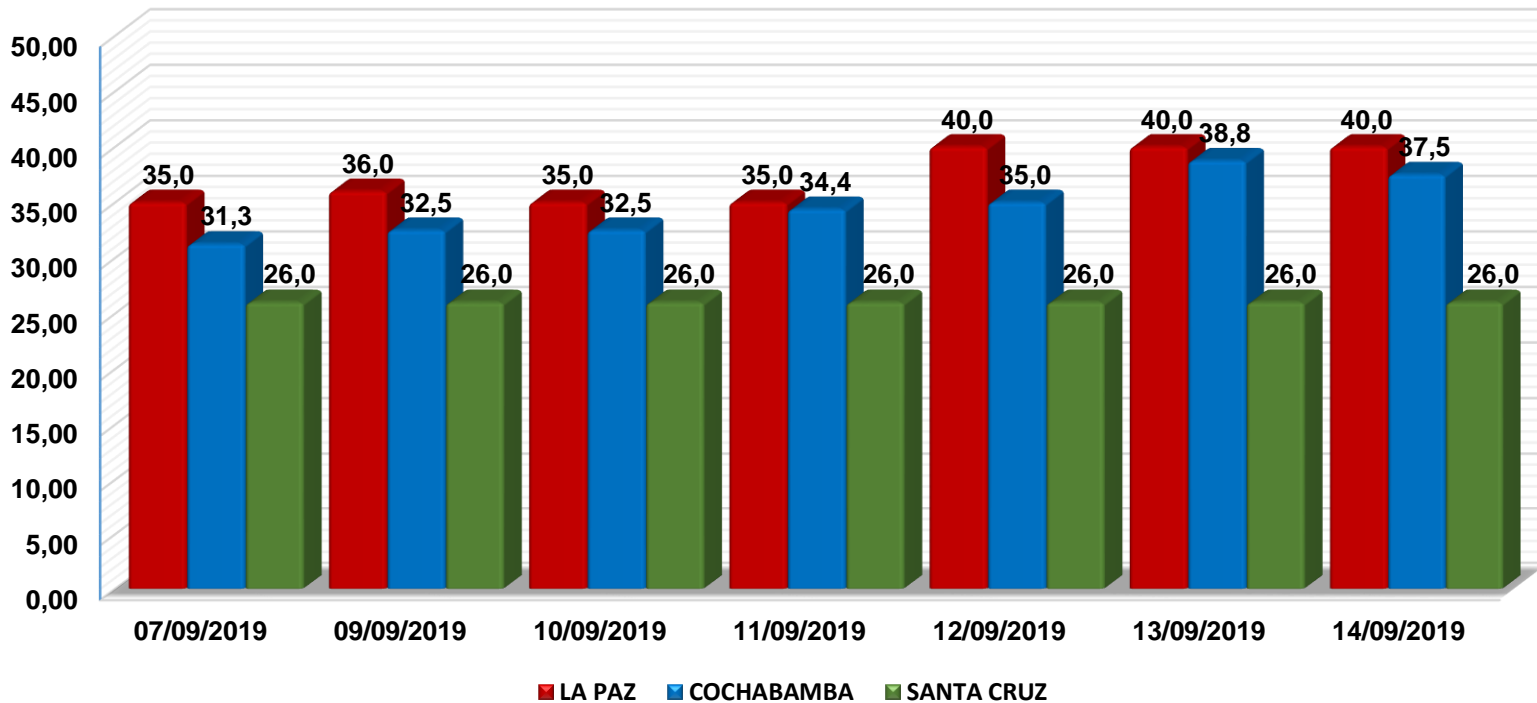


## VARIACION PORCENTUAL DE PRECIOS

CIUDAD	SABADO 07 -SEP-19	SABADO 14 -SEP-19	VARIACIÓN %
LA PAZ	43,0	43,0	0,0
COCHABAMBA	54,4	54,4	0,0
SANTA CRUZ	45,0	45,0	0,0

En relación a la semana pasada; El **Eje Troncal** registra un comportamiento estable en el precio y el abastecimiento, ingresando a La Paz desde La Paz (Palca, Illimani, Achacachi). Abasteciendo a Cochabamba los municipios de Cochabamba (Tiquipaya, Sacaba, Cocapata, Morochata). Finalmente abasteciendo a Santa Cruz desde Cochabamba (Colomi Pocona, Totorá).

# Cebolla Cabeza (Mediana) (Bolivianos / Arroba)

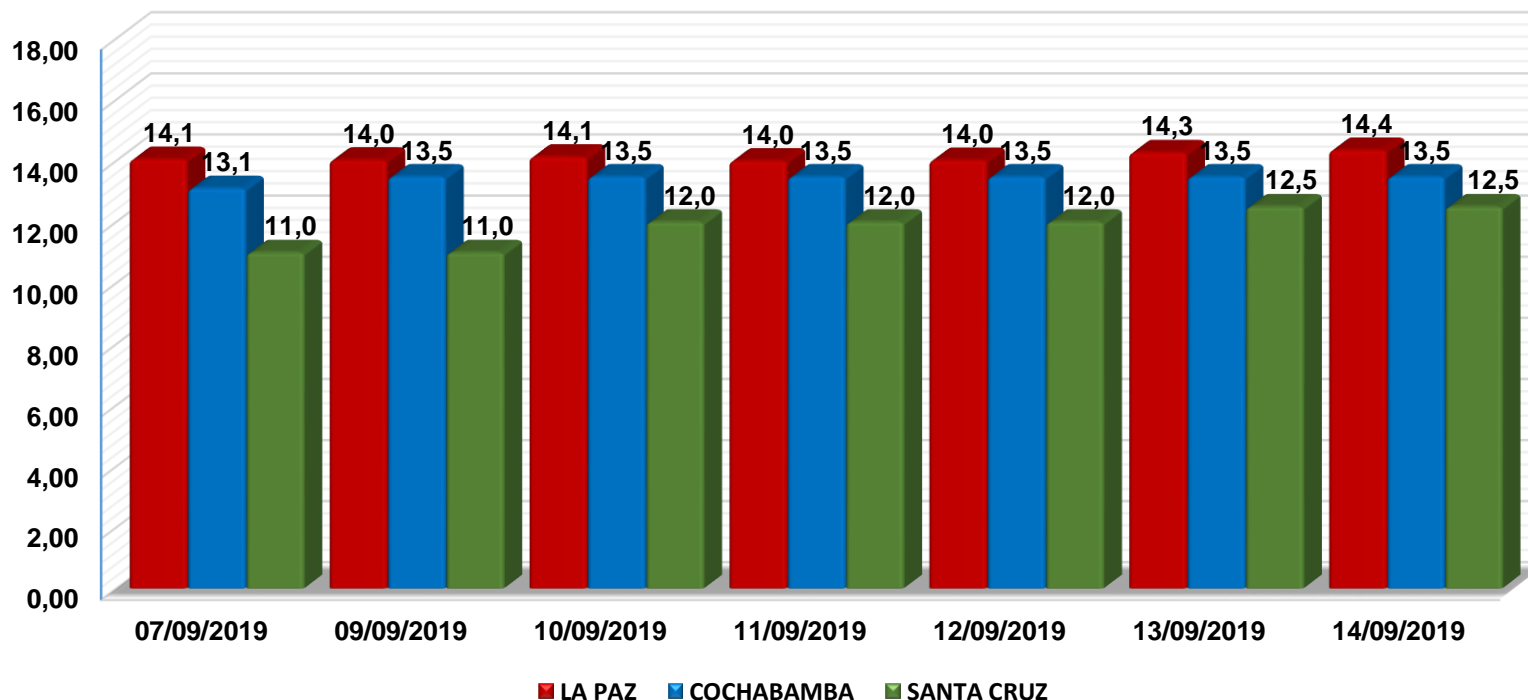


## VARIACION PORCENTUAL DE PRECIOS

CIUDAD	SABADO 07 -SEP-19	SABADO 14 -SEP-19	VARIACIÓN %
LA PAZ	35,0	40,0	14,3
COCHABAMBA	31,3	37,5	20,0
SANTA CRUZ	26,0	26,0	0,0

En relación a la semana pasada; **La Paz** y **Cochabamba** registran un incremento de **14,3%** y **20,0%** debido al bajo nivel de oferta que se registro en los centros de abasto, ingresando a La Paz y Cochabamba desde Cochabamba (Mizque, Quillacollo). En **Santa Cruz** se observó un comportamiento estable en el precio del producto proveniente desde Santa Cruz (Saipina) y Cochabamba (Mizque).

# Carne de Pollo Entero eviscerado (Bolivianos / Kilogramo)

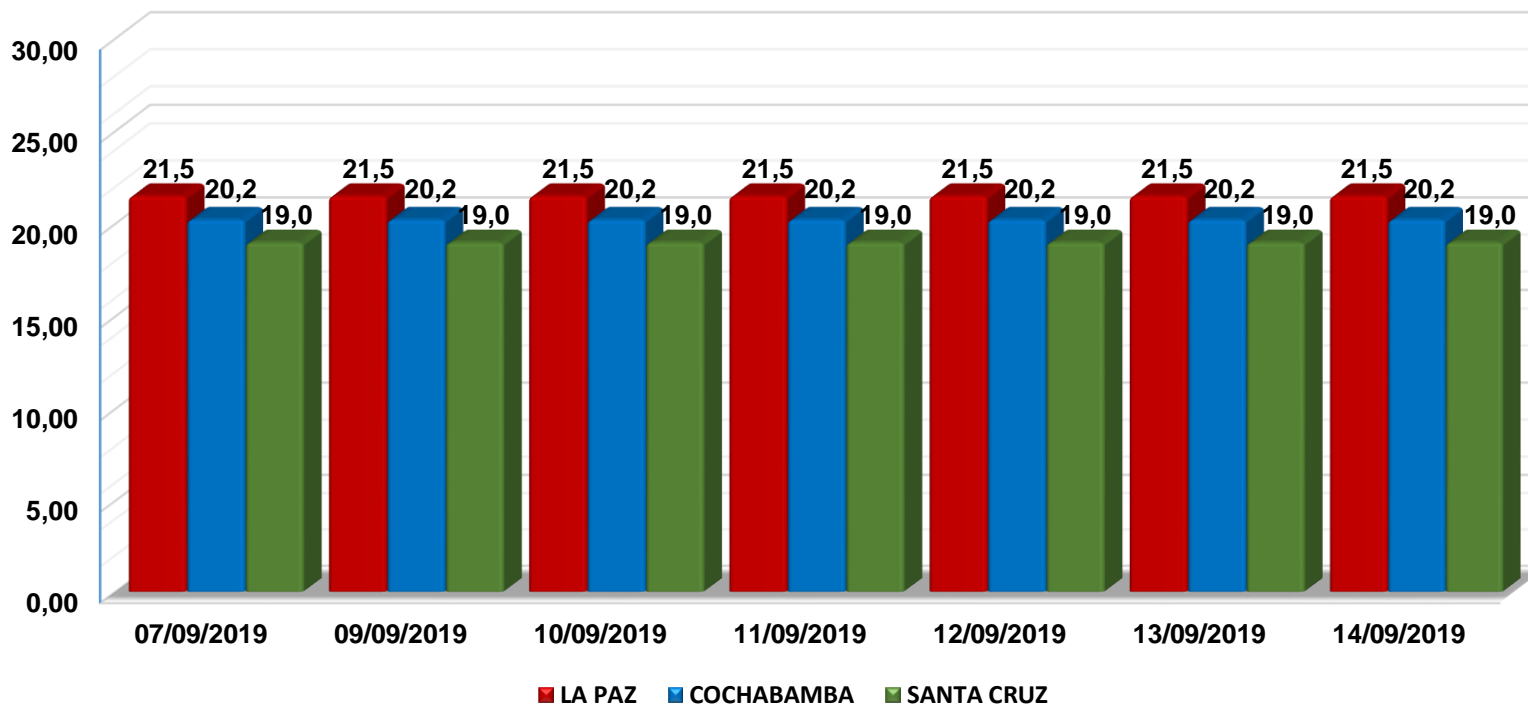


## VARIACION PORCENTUAL DE PRECIOS

CIUDAD	SABADO 07 -SEP-19	SABADO 14 -SEP-19	VARIACIÓN %
LA PAZ	14,1	14,4	2,1
COCHABAMBA	13,1	13,5	2,9
SANTA CRUZ	11,0	12,5	13,6

En relación a la semana pasada; El **Eje Troncal** registra un incremento de **2,1%** hasta **13,6%** a causa del bajo nivel de oferta en el mercado, las zonas productivas enfrentan una situación inestable debido a la amenaza competitiva por las granjas clandestinas. Los principales departamentos productores son Cochabamba y Santa Cruz.

# Carne de Res en gancho (Bolivianos / Kilogramo)



## VARIACION PORCENTUAL DE PRECIOS

CIUDAD	SABADO 07 -SEP-19	SABADO 14 -SEP-19	VARIACIÓN %
LA PAZ	21,5	21,5	0,0
COCHABAMBA	20,2	20,2	0,0
SANTA CRUZ	19,0	19,0	0,0

En relación a la semana pasada; El **Eje Troncal** registra un comportamiento estable, abasteciendo al eje troncal los municipios de Beni (Santa Ana de Yacuma y San Borja).



ESTADO PLURINACIONAL DE BOLIVIA



Observatorio  
Agroambiental y  
Productivo



MINISTERIO DE DESARROLLO  
**RURAL Y TIERRAS**

*Agricultura Sostenible para la  
Soberanía Alimentaria*

# COMPORTAMIENTO DE PRECIOS Y ABASTECIMIENTO DE GRANOS Y AGRO INDUSTRIALES EN EL EJE TRONCAL

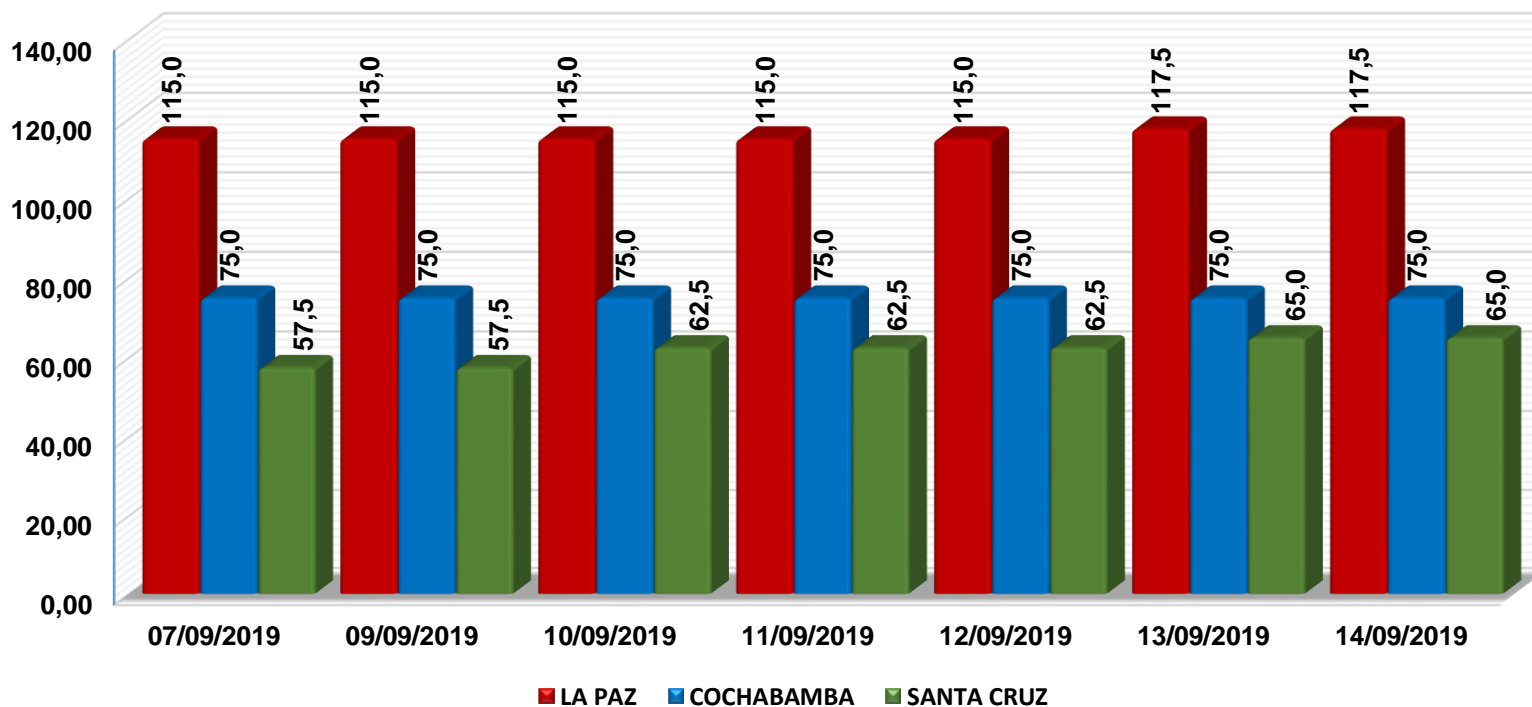
## Semana 37/2019

Del 07 al 14 de septiembre

La Paz, 17 de septiembre 2019



# Maíz Amarillo Duro (Bolivianos / 46 Kilogramos)

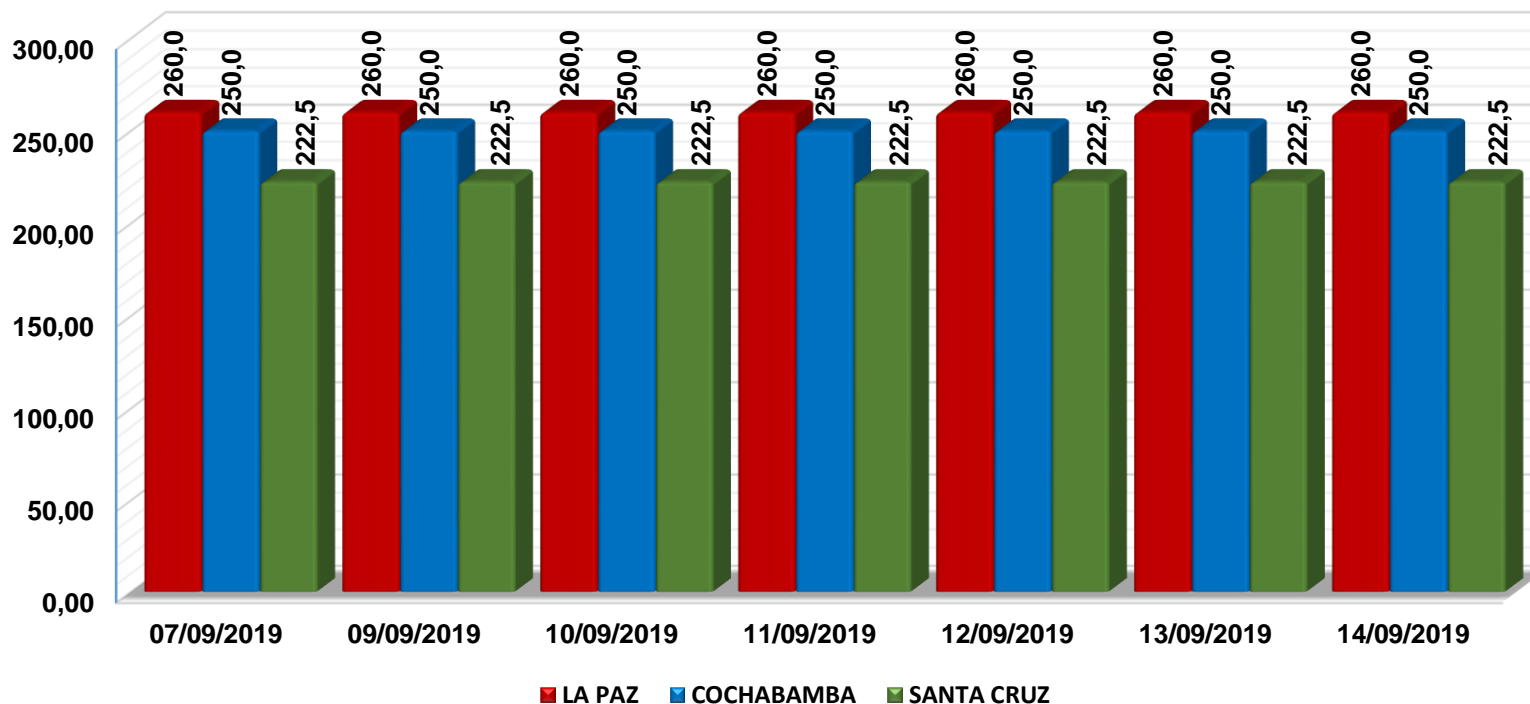


## VARIACION PORCENTUAL DE PRECIOS

CIUDAD	SABADO 07 -SEP-19	SABADO 14 -SEP-19	VARIACIÓN %
LA PAZ	115,0	117,5	2,2
COCHABAMBA	75,0	75,0	0,0
SANTA CRUZ	57,5	65,0	13,0

En relación a la semana pasada: **La Paz** y **Santa Cruz** registran un incremento de **2,2%** y **13,0%** respectivamente, se observó un bajo nivel de oferta debido a que el periodo de cosecha ha finalizado. El abastecimiento para todo el eje troncal fue desde Santa Cruz (Cuatro Cañadas, San Julián y Pailón).

# Arroz de segunda Nacional (Bolivianos / 46 Kilogramos)

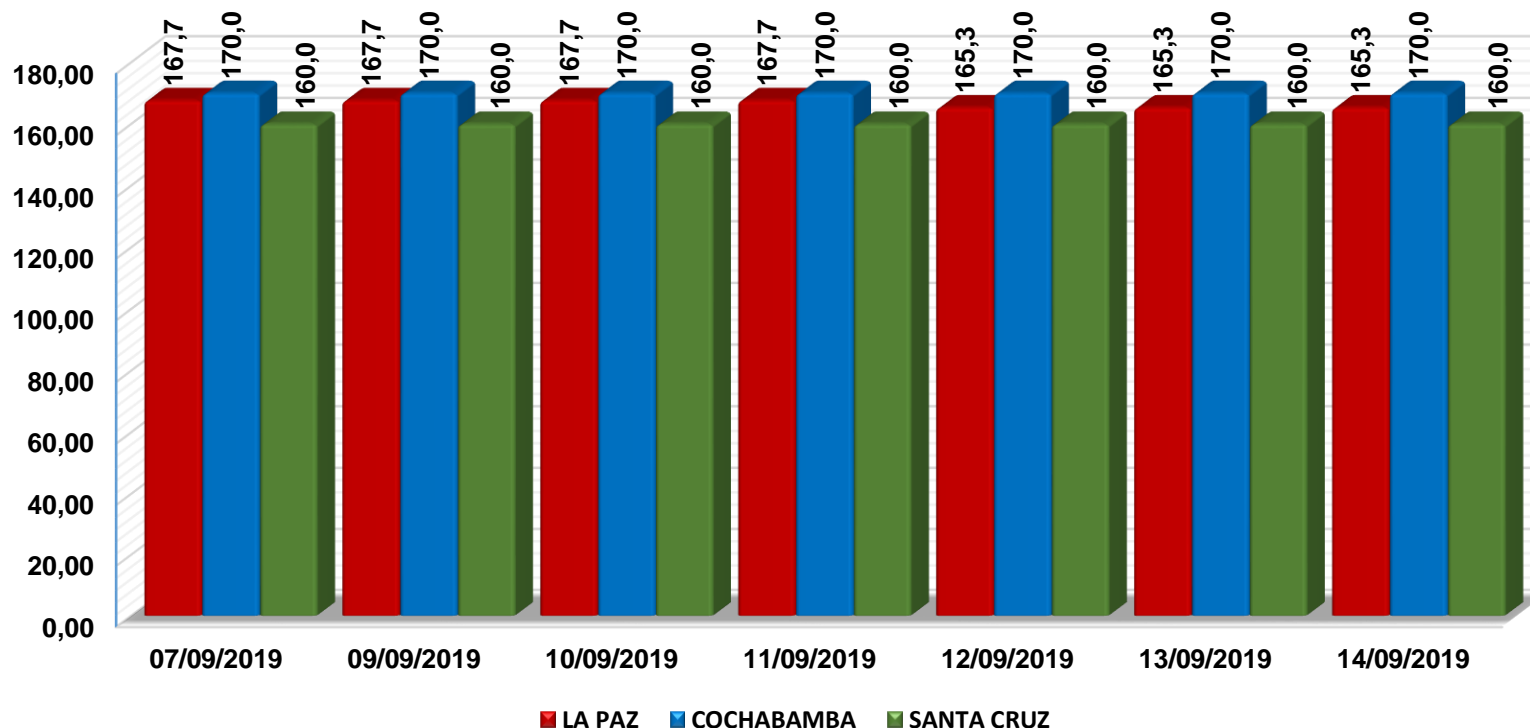


## VARIACION PORCENTUAL DE PRECIOS

CIUDAD	SABADO 07 -SEP-19	SABADO 14 -SEP-19	VARIACIÓN %
LA PAZ	260,0	260,0	0,0
COCHABAMBA	250,0	250,0	0,0
SANTA CRUZ	222,5	222,5	0,0

En relación a la semana pasada; El **Eje Troncal** registra un comportamiento estable en los principales centros de abasto. Los municipios de Santa Cruz (San Julián, Montero, Yapacani y Okinawa) son los principales productores de este grano.

# Azúcar blanco Nacional (Bolivianos / 46 Kilogramos)

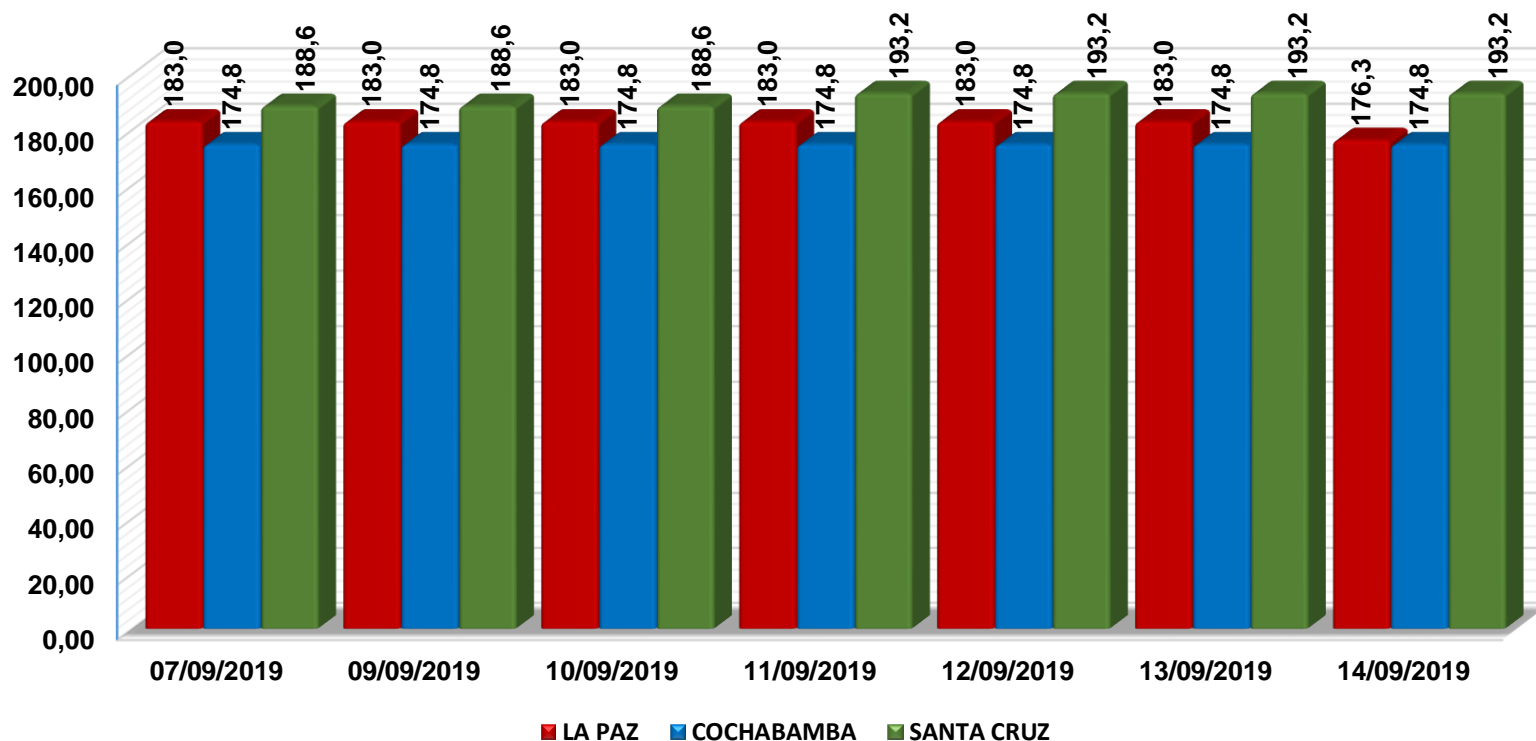


## VARIACION PORCENTUAL DE PRECIOS

CIUDAD	SABADO 07 -SEP-19	SABADO 14 -SEP-19	VARIACIÓN %
LA PAZ	167,7	165,3	-1,4
COCHABAMBA	170,0	170,0	0,0
SANTA CRUZ	160,0	160,0	0,0

En relación a la semana pasada; **La Paz** registra un descenso de **1,4%** por el buen nivel de oferta que se observó en los centros de abasto. El principal productor del grano es Santa Cruz (Montero, Mineros).

# Harina blanca Nacional (Bolivianos / 46 Kilogramos)



## VARIACION PORCENTUAL DE PRECIOS

CIUDAD	SABADO 07 -SEP-19	SABADO 14 -SEP-19	VARIACIÓN %
LA PAZ	183,0	176,3	-3,6
COCHABAMBA	174,8	174,8	0,0
SANTA CRUZ	188,6	193,2	2,4

En relación a la semana pasada; **Santa Cruz** registra un incremento de **2,4%** el precio del trigo pelado se ha incrementado, afectando también a la producción de harina. En **La Paz** se registra un descenso de **3,6%**, comerciantes indican que el nivel de demanda es bajo. Finalmente en Cochabamba se observa un comportamiento estable en los centros de abasto. El ingreso fue para La Paz (El alto), para Cochabamba (Colcapirhua) y finalmente para Santa Cruz (Santa Cruz de la Sierra).

Fuente: MDRyT – OAP



ESTADO PLURINACIONAL DE BOLIVIA



Observatorio  
Agroambiental y  
Productivo



MINISTERIO DE DESARROLLO  
**RURAL Y TIERRAS**

*Agricultura Sostenible para la  
Soberanía Alimentaria*

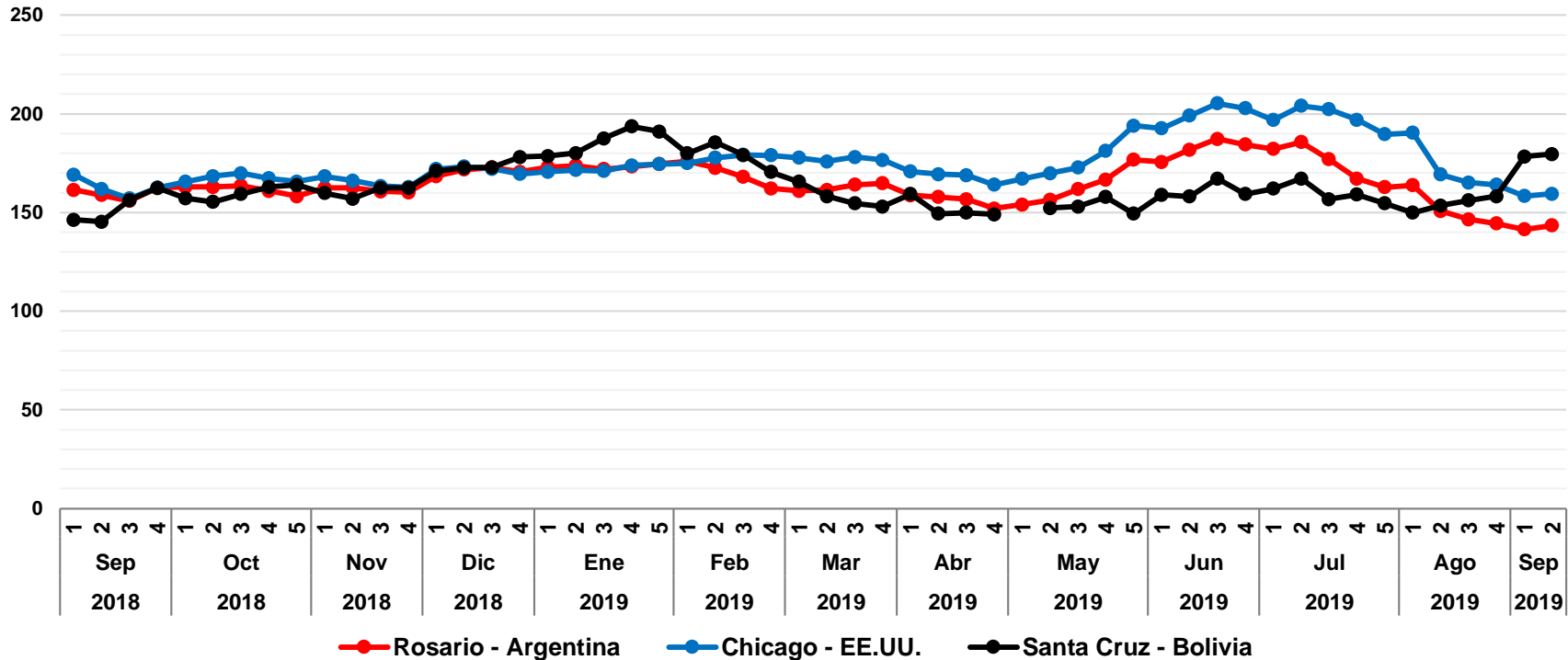
# COMPORTAMIENTO SEMANAL DE PRECIOS NACIONALES E INTERNACIONALES

## Semana 37/2019

Del 06 al 13 de septiembre

La Paz, 17 de septiembre 2019

# Maíz Amarillo Duro: Precio semanal (Dólares por Tonelada)



## VARIACION PORCENTUAL DE PRECIOS

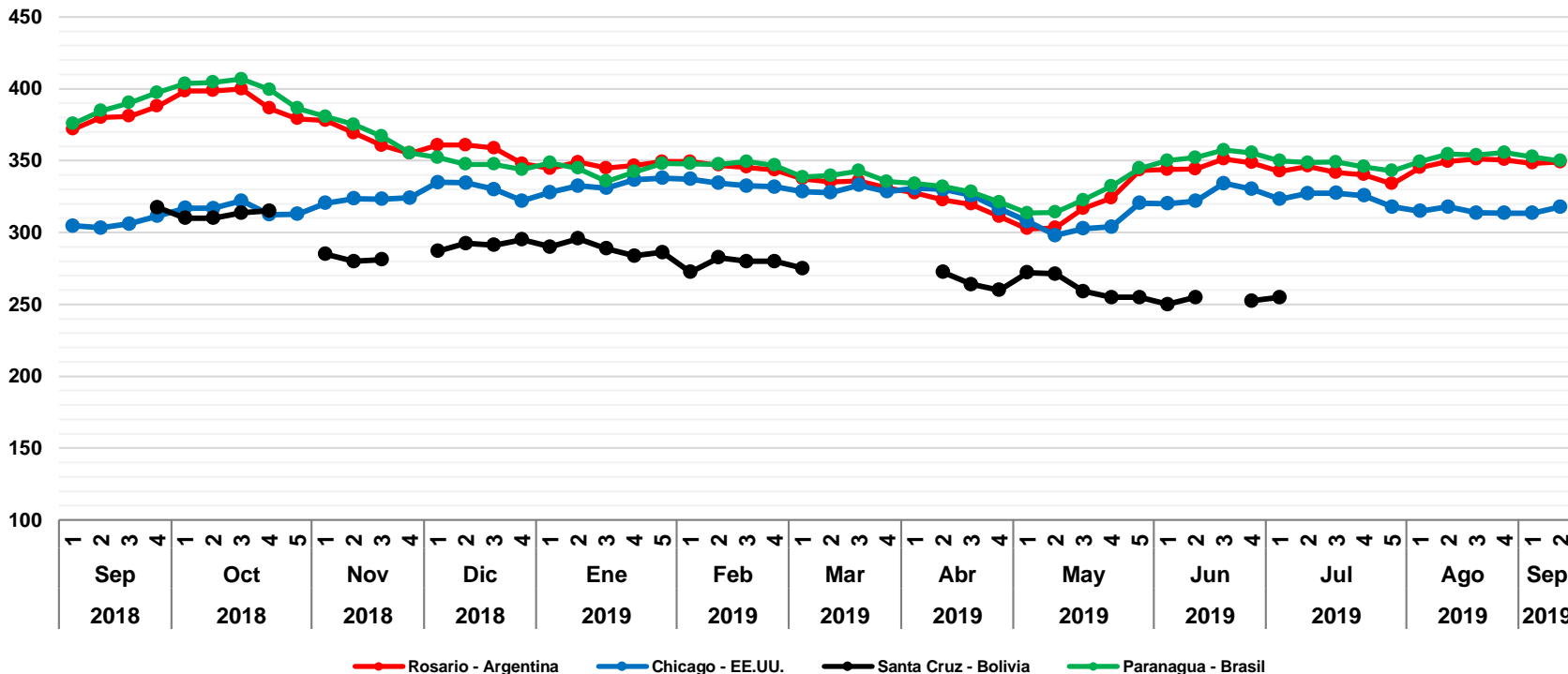
CIUDAD	VIERNES 06-Sep-19	VIERNES 13-Sep-19	VARIACIÓN %
Rosario	141,4	143,4	1,4
Chicago	158,3	159,4	0,7
Santa Cruz	178,4	179,6	0,7

De acuerdo al reporte de **ODEPA** y **MINAGRI**, en relación a la semana anterior; **Rosario – Argentina** registra un incremento de **1,4%**, siguiendo el comportamiento en el mercado internacional. En **Chicago – EEUU** se registra un incremento de **0,7%** el informe de la USDA presenta malas condiciones de en los cultivos que perjudican a las estimaciones del anterior mes. En **Santa Cruz – Bolivia** hay un incremento de **0,7%** el nivel de oferta observado fue bajo, llegando de Santa Cruz (San Julián y Cuatro Cañadas).

Fuente: OAP - MDRyT; Oficina de Estudios y Políticas Agrarias (ODEPA) con información de bolsas, Reuters y Mercado de Liniers.

Nota.- Los productos cotizados son: Rosario – Maíz amarillo FOB; Chicago – Maíz Yellow N° 2 Golfo ; Santa Cruz - Maíz amarillo duro en balanza pública de Montero y la Guardia

# Soya en grano: Precio semanal (Dólares por Tonelada)



## VARIACION PORCENTUAL DE PRECIOS

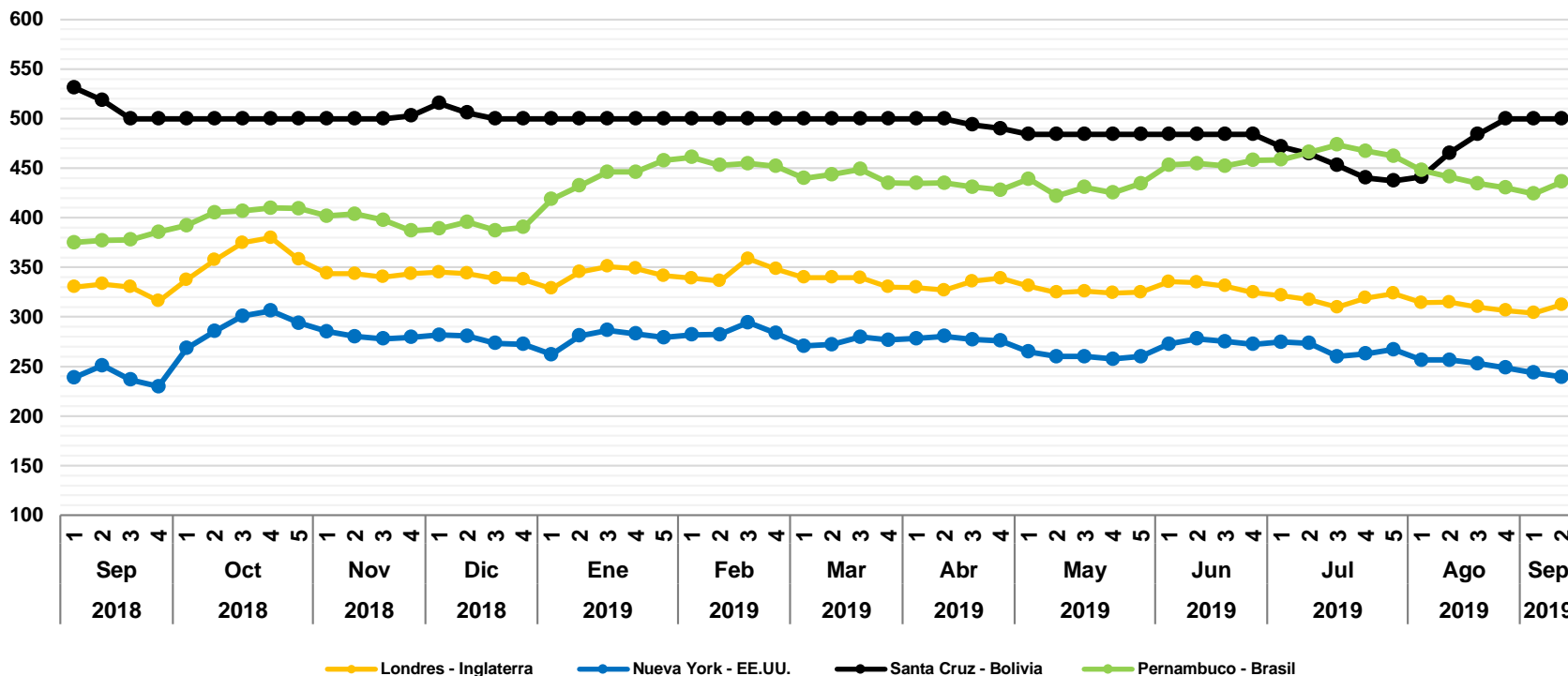
CIUDAD	VIERNES 06-Sep-19	VIERNES 13-Sep-19	VARIACIÓN %
Rosario	348,2	349,0	0,2
Chicago	313,6	317,9	1,4
Santa Cruz	NR	NR	-
Paranagua	352,6	349,8	-0,8

De acuerdo al reporte de **ODEPA** y **MINAGRI**, en relación a la semana anterior; **Rosario – Argentina** registra un incremento de **0,2%**, siguiendo el comportamiento del mercado internacional. En **Chicago – EEUU** se observa un incremento de **1,4%** hubo un acercamiento entre China y EEUU, donde se registraron compras de China de 600.00 toneladas del grano. En **Santa Cruz – Bolivia** no se observa el grano de soya en balanza pública. Finalmente, **Paranagua - Brasil** registró un descenso de **0,8%** debido a las bajas negociaciones durante esta semana.

Fuente: OAP - MDRyT; Oficina de Estudios y Políticas Agrarias (ODEPA) con información de bolsas, Reuters y Mercado de Liniers.

Nota.- Los productos cotizados son: Rosario – Poroto de Soya FOB; Chicago – Poroto de Soya Yellow Nº 2; Santa Cruz - Grano de soya en balanza pública de Montero. NR: No reportó

# Azúcar: Precio semanal (Dólares por Tonelada)



— Londres - Inglaterra    — Nueva York - EE.UU.    — Santa Cruz - Bolivia    — Pernambuco - Brasil

## VARIACION PORCENTUAL DE PRECIOS

CIUDAD	VIERNES 06-Sep-19	VIERNES 13-Sep-19	VARIACIÓN %
Londres	303,8	312,1	2,7
Nueva York	243,6	239,2	-1,8
Santa Cruz	499,8	499,8	0,0
Pernambuco	424,2	436,2	2,8

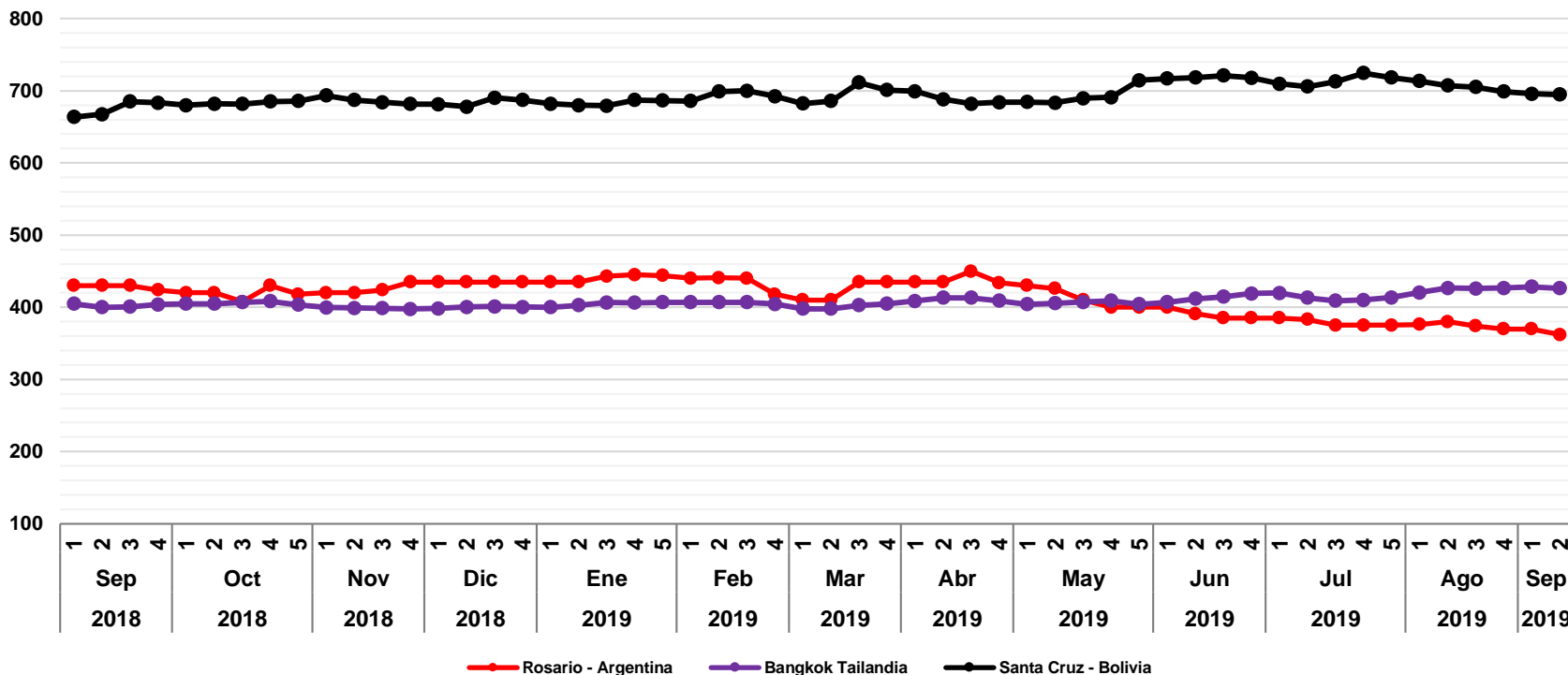
De acuerdo al reporte de ODEPA y MINAGRI, en relación a la semana anterior; **Londres – Inglaterra y Pernambuco – Brasil** registran un incremento de **2,7%** y **2,8%**. En **Nueva York – EEUU** se registra un descenso de **1,8%**. Finalmente en **Santa Cruz** el comportamiento se mantiene estable en los centros de abasto.

Fuente: OAP - MDRyT; Oficina de Estudios y Políticas Agrarias (ODEPA) con información de bolsas, Reuters y Mercado de Liniers.

Nota.- Los productos cotizados son: Londres – Azúcar blanca refinada Contrato 5; Nueva York – Azúcar Crudo Contrato 11; Santa Cruz y Pernambuco – Azúcar blanca cotizado en el mercado local mayorista.



# Arroz sin cascara: Precio semanal (Dólares por Tonelada)



## VARIACION PORCENTUAL DE PRECIOS

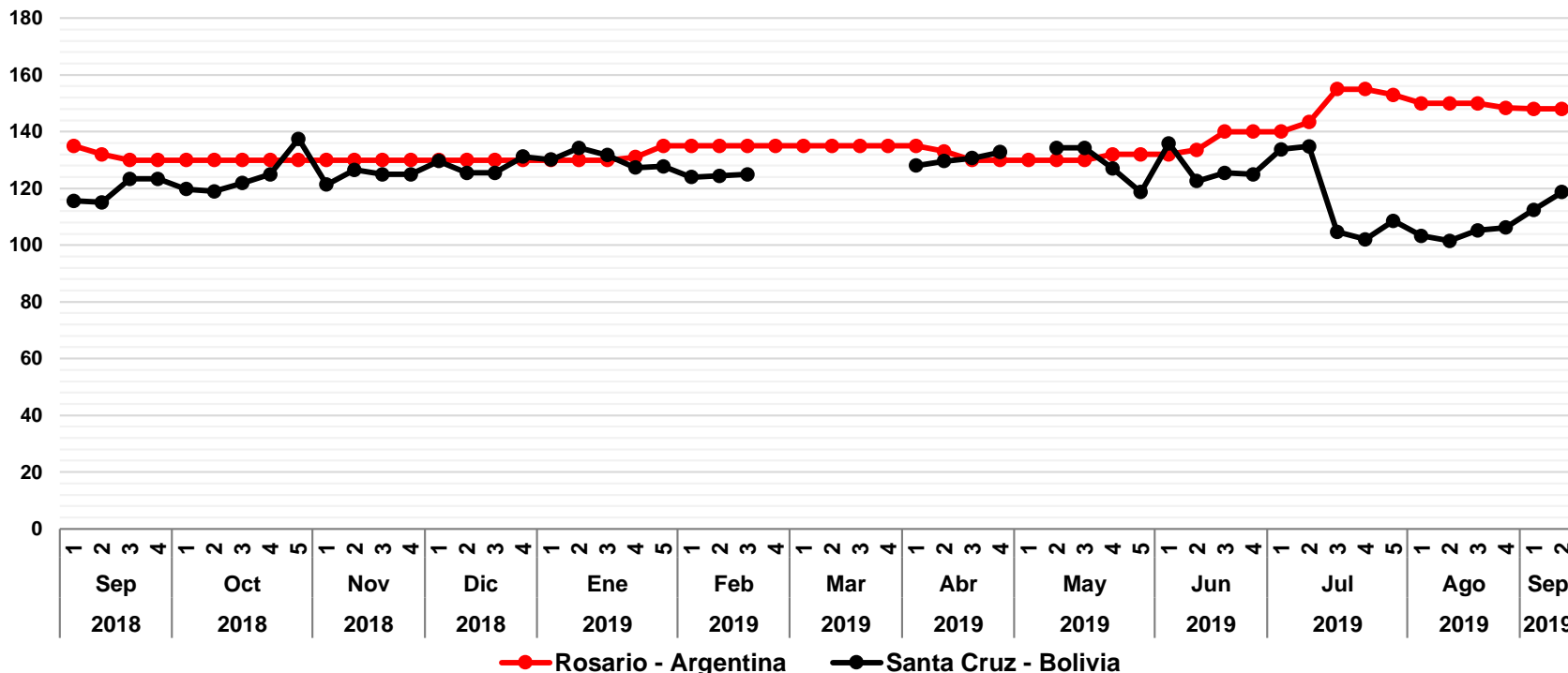
CIUDAD	VIERNES 06-Sep-19	VIERNES 13-Sep-19	VARIACIÓN %
Rosario	370,0	362,0	-2,2
Bangkok	428,4	426,2	-0,5
Santa Cruz	695,8	695,0	-0,1

De acuerdo al reporte de **ODEPA** y **MINAGRI**, en relación a la semana anterior, **Rosario – Argentina** y **Bangkok – Tailandia** registran un descenso de **2,2%** y **0,5%** respectivamente debido a alto nivel de stock a nivel mundial. Finalmente en **Santa Cruz – Bolivia**, se registra un leve descenso de **0,1%** debido a la buena disponibilidad del producto en los centros de abasto.

Fuente: OAP - MDRyT; Oficina de Estudios y Políticas Agrarias (ODEPA) con información de bolsas, Reuters y Mercado de Liniers; Ministerio de producción y trabajo de argentina (Subsecretaría de mercados agropecuarios).

Nota.- Los productos cotizados son: Rosario – Arroz blanqueado, no parabolizado < 0 = al 10%; Bangkok – Arroz elaborado 10% FOB; Santa Cruz - Arroz de segunda cotizado en el mercado local mayorista.

# Sorgo: Precio semanal (Dólares por Tonelada)



## VARIACION PORCENTUAL DE PRECIOS

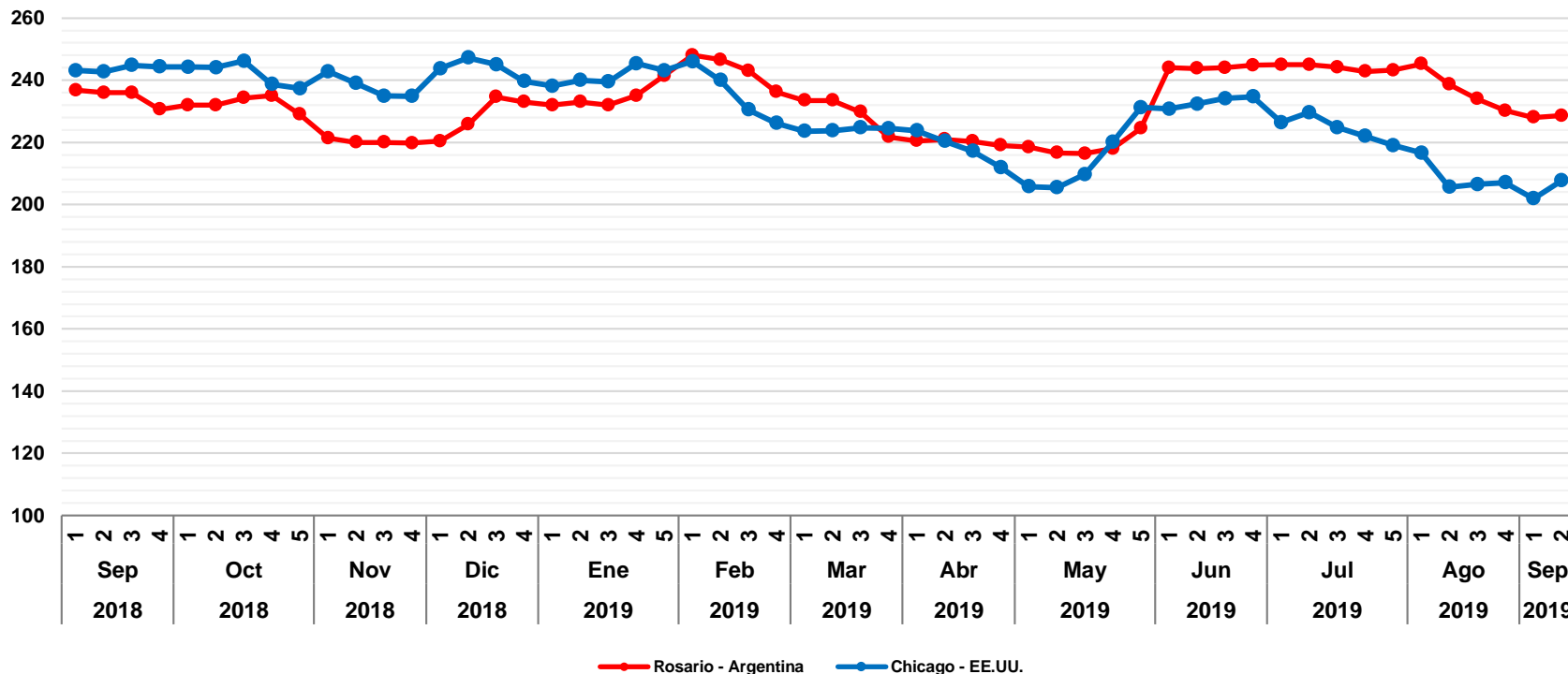
CIUDAD	VIERNES 06-Sep-19	VIERNES 13-Sep-19	VARIACIÓN %
Rosario	148,0	148,0	0,0
Santa Cruz	112,4	118,7	5,6

De acuerdo al reporte de **ODEPA** y **MINAGRI**, en relación a la semana anterior; **Rosario – Argentina** registra un comportamiento estable. En **Santa Cruz – Bolivia** se registra un incremento de **5,6%**, se registro una bajo nivel de oferta en balanza publica, el ingreso fue desde San Julián.

Fuente: OAP - MDRyT; Oficina de Estudios y Políticas Agrarias (ODEPA) con información de bolsas, Reuters y Mercado de Liniers.

Nota.- Los productos cotizados son: Rosario – Sorgo granifero FOB; Santa Cruz - Sorgo en Balanza Pública de Montero y la Guardia,

# Trigo: Precio semanal (Dólares por Tonelada)



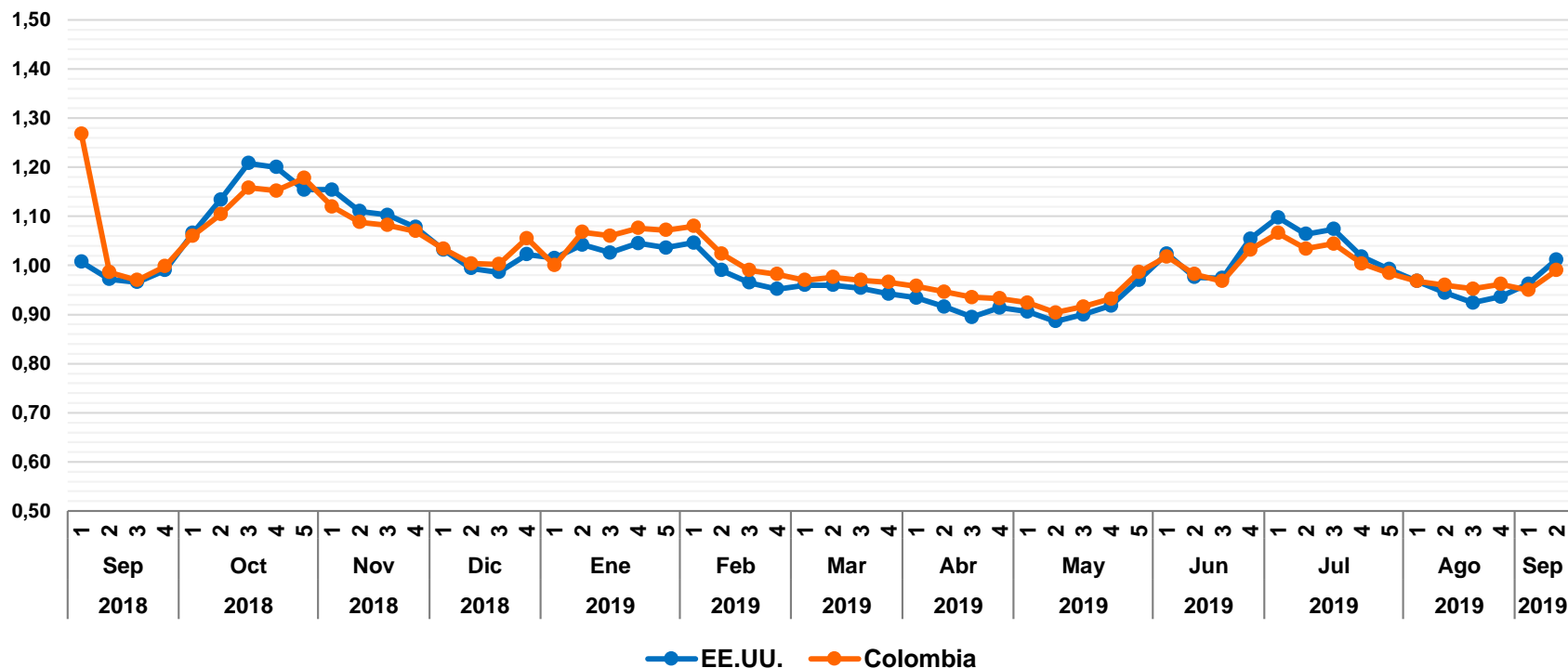
VARIACION PORCENTUAL DE PRECIOS			
CIUDAD	VIERNES 06-Sep-19	VIERNES 13-Sep-19	VARIACIÓN %
Rosario	228,0	228,6	0,3
Chicago	201,9	207,7	2,9

De acuerdo al reporte de **ODEPA** y **MINAGRI**, en relación a la semana anterior; **Rosario – Argentina** registra un incremento de **0,3%** siguiendo el comportamiento de precios en el mercado del norte. En **Chicago – EEUU** se registra un incremento de **2,9%**, se retomó la trilla y el avance arroja cifras favorables y de un buen rendimiento.

Fuente: OAP - MDRyT; Oficina de Estudios y Políticas Agrarias (ODEPA) con información de bolsas, Reuters y Mercado de Liniers.

Nota.- Los productos cotizados son: Rosario – Trigo FOB; Chicago – Trigo Hard Red Winter N° 2 FOB.

# Café en grano: Precio semanal (Dólares por Libra)



— EE.UU. — Colombia

## VARIACION PORCENTUAL DE PRECIOS

CIUDAD	VIERNES 06-Sep-19	VIERNES 13-Sep-19	VARIACIÓN %
EE.UU.	0,96	1,01	5,1
Colombia	0,95	0,99	4,2

Según los informes de **PORTAL DE CAFÉ COLOMBIA** y **FNCC e ICO**, En **EEUU** se registra un incremento de **5,1%** hay optimismo para este mercado, ya que no se había registrado un precio superior a 1 dólar desde el 29 de Julio. En **Colombia** se registra un incremento de **4,2%** la FNC informa que la producción aumento un 3% y a la fecha se alcanzo los 9.1 millones de sacos.

Fuente: Portal financiero "Investing.com" (Datos históricos y futuros del café) y International coffee organization (Daily Coffee Prices)

Nota.- Los productos cotizados son: EE.UU. Y Colombia – Café Arábica