



**Observatorio
Agroambiental y
Productivo**



ESTADO PLURINACIONAL DE
BOLIVIA

MINISTERIO DE
DESARROLLO RURAL Y TIERRAS

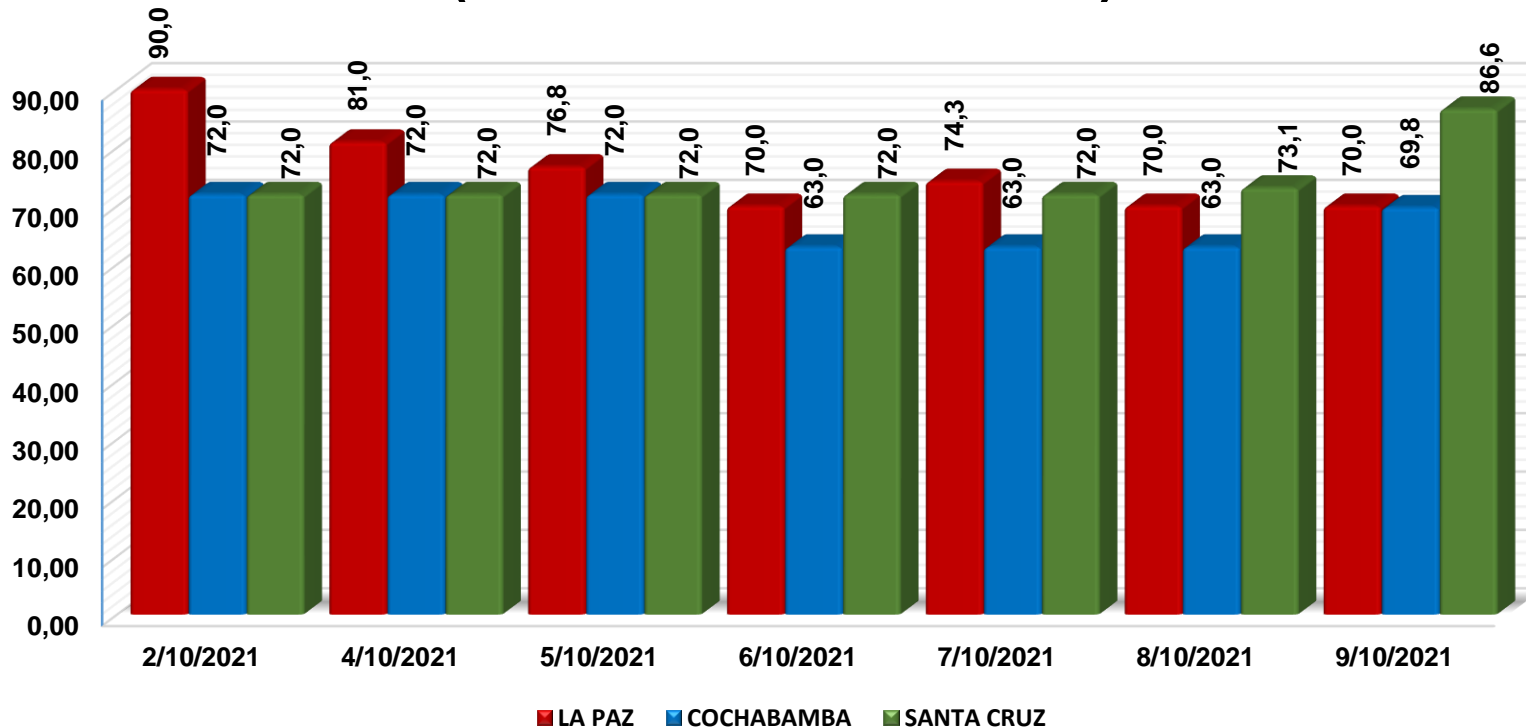
COMPORTAMIENTO DE PRECIOS MAYORISTAS DE PRODUCTOS AGROPECUARIOS EN EL EJE TRONCAL

Semana 40/2021

Del 2 al 9 de octubre

La Paz, 11 de Octubre 2021

Tomate Perita Híbrido (Mediano) (En Bolivianos / 45 Libras)



VARIACION PORCENTUAL DE PRECIOS

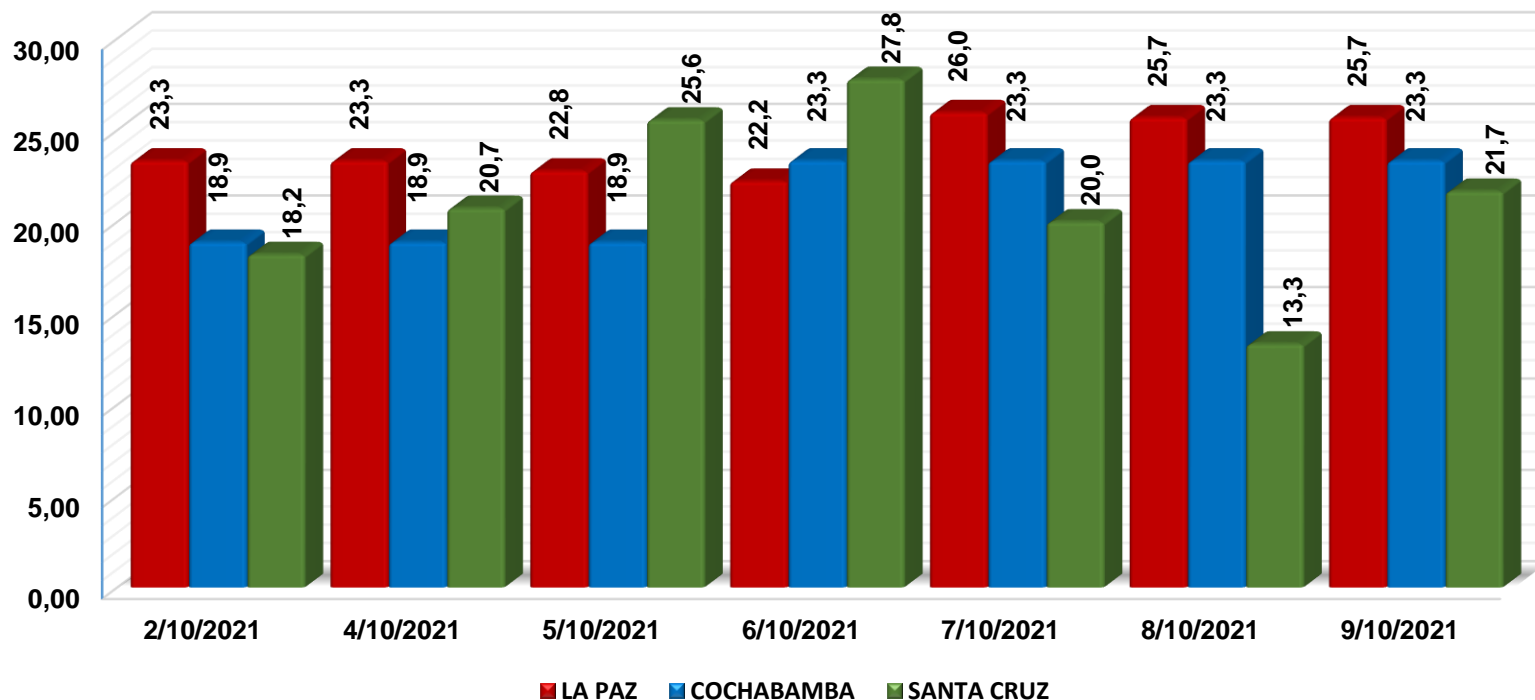
CIUDAD	SABADO 02-OCT-21	SABADO 09-OCT-21	VARIACIÓN %
LA PAZ	90,0	70,0	-22,2
COCHABAMBA	72,0	69,8	-3,1
SANTA CRUZ	72,0	86,6	20,3

En relación a la semana pasada; **Santa Cruz** registra un incremento de **20,3%**, se abasteció desde Tarija y Santa Cruz (Pampa Grande) debido a los nuevos volúmenes de ingreso y a la buena calidad del producto. **La Paz** y **Cochabamba** registran un descenso de **22,2%** y **3,1%**, procedentes de La Paz (Sapahaqui-Luribay-Illimani) y Santa Cruz (Saipina) debido a la variabilidad y a la alta oferta en los centros de abasto. **Cochabamba** procedente de Santa Cruz (Saipina) debido a los altos volúmenes de ingreso desde las zonas productoras.

Nota: Los precios cotizados para La Paz son cotizados del mercado mayorista de El Alto.

Fuente: MDRyT – OAP

Zanahoria Chantenay (En Bolivianos / @)



VARIACION PORCENTUAL DE PRECIOS

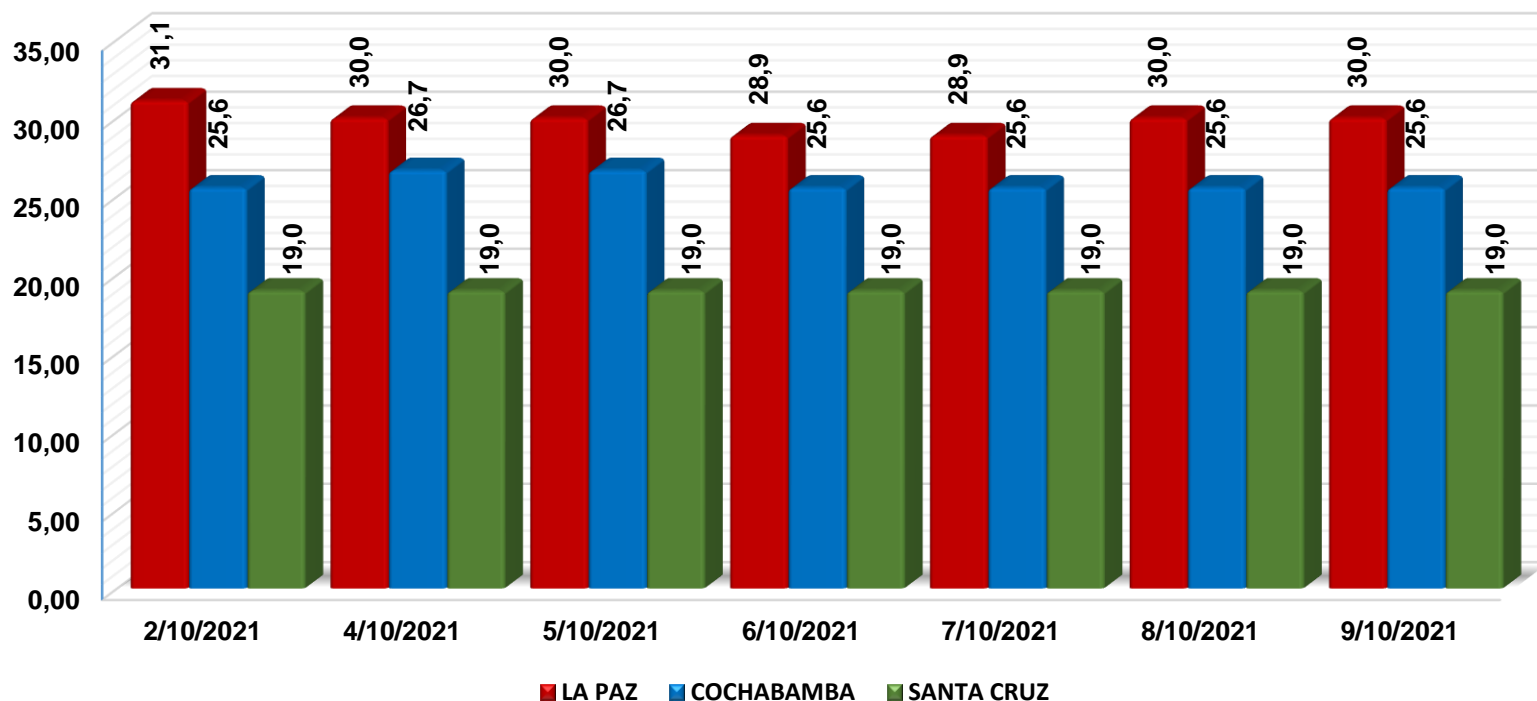
CIUDAD	SABADO 02-OCT-21	SABADO 09-OCT-21	VARIACIÓN %
LA PAZ	23,3	25,7	10,1
COCHABAMBA	18,9	23,3	23,5
SANTA CRUZ	18,2	21,7	18,9

En relación a la semana pasada; El **Eje Troncal** registra un incremento de **10,1%** hasta un **23,5%**, **La Paz** se abasteció desde Cochabamba (Sipe Sipe-Mizque) debido a la baja oferta desde las zonas productoras. **Cochabamba** y **Santa Cruz** se abasteció desde Cochabamba (Capinota) debido a los bajos volúmenes de ingreso en los centros de abasto.

Nota: Los precios cotizados para La Paz son cotizados del mercado mayorista de El Alto.

Fuente: MDRyT – OAP

Papa Huaycha o Imilla (En Bolivianos / @)



VARIACION PORCENTUAL DE PRECIOS

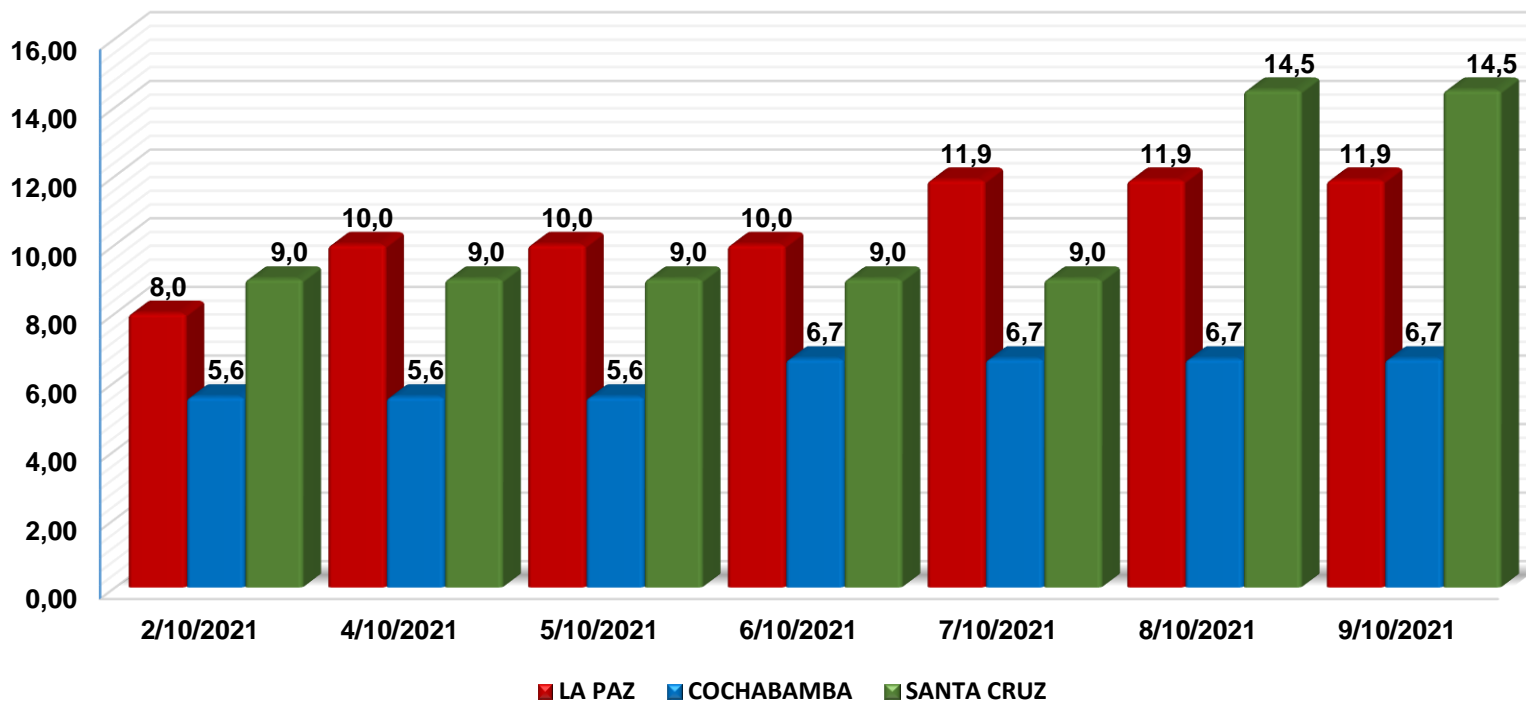
CIUDAD	SABADO 02-OCT-21	SABADO 09-OCT-21	VARIACIÓN %
LA PAZ	31,1	30,0	-3,6
COCHABAMBA	25,6	25,6	0,0
SANTA CRUZ	19,0	19,0	0,0

En relación a la semana pasada; **La Paz** registra un descenso de **3,6%** procedente de Cochabamba (Tiraque-Morochata), debido a la variabilidad de precios en los centros de abasto. **Cochabamba** y **Santa Cruz** registran un comportamiento estable en sus precios esto debido a un buen abastecimiento en los centros de abasto, procedentes de Cochabamba (Morochata-Pojo).

Nota: Los precios cotizados para La Paz son cotizados del mercado mayorista de El Alto.

Fuente: MDRyT – OAP

Cebolla Cabeza (Mediana) (En Bolivianos / @)



VARIACION PORCENTUAL DE PRECIOS

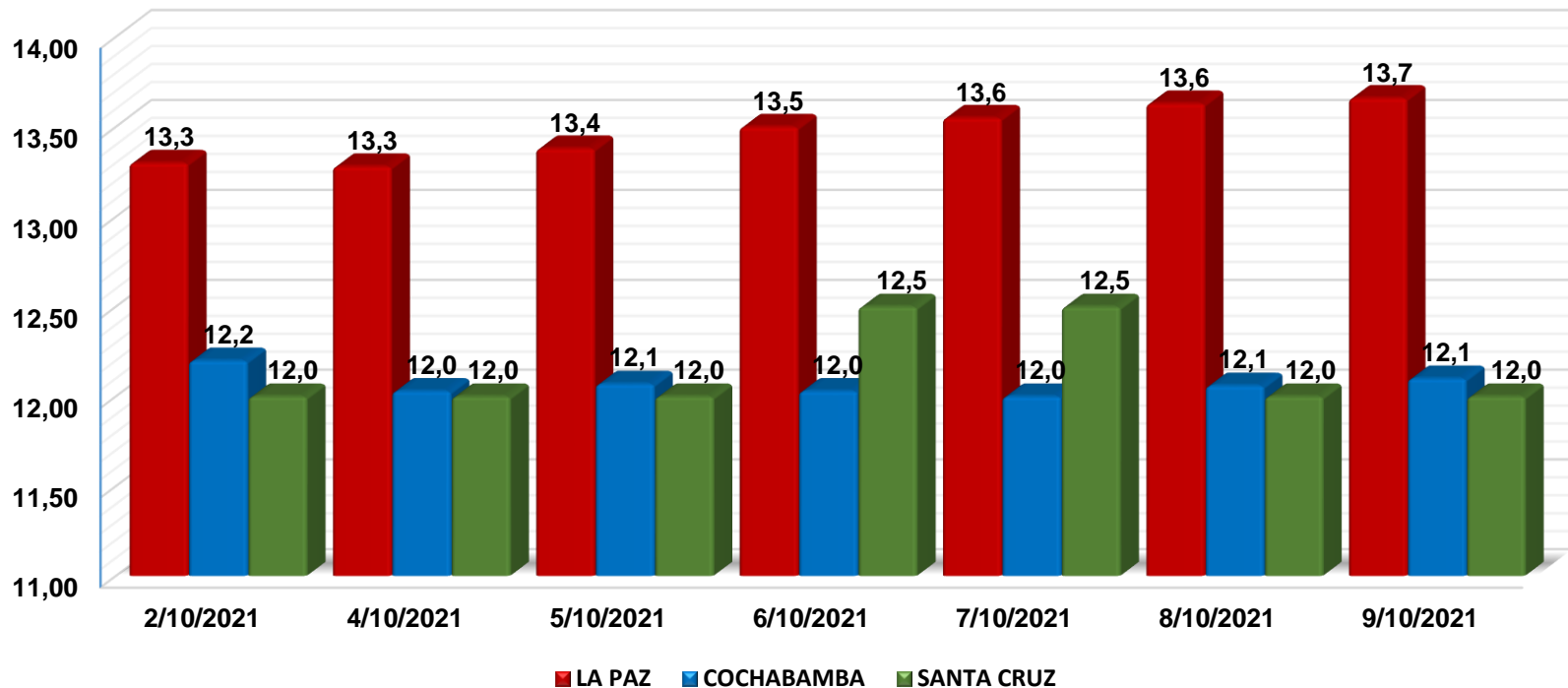
CIUDAD	SABADO 02-OCT-21	SABADO 09-OCT-21	VARIACIÓN %
LA PAZ	8,0	11,9	48,5
COCHABAMBA	5,6	6,7	20,0
SANTA CRUZ	9,0	14,5	61,1

En relación a la semana pasada; El **Eje troncal** registra un incremento de un **20%** hasta un **61,1%**, se abastecieron desde Cochabamba (Mizque). **La Paz** debido a los nuevos ingresos y la variabilidad de precios. **Cochabamba** debido a la culminación de cosechas de las zonas productoras. **Santa Cruz** debido a los bajos volúmenes de ingreso a los centros de abasto.

Nota: Los precios cotizados para La Paz son cotizados del mercado mayorista de El Alto.

Fuente: MDRyT – OAP

Carne de Pollo Entero eviscerado (En Bolivianos / Kg.)



VARIACION PORCENTUAL DE PRECIOS

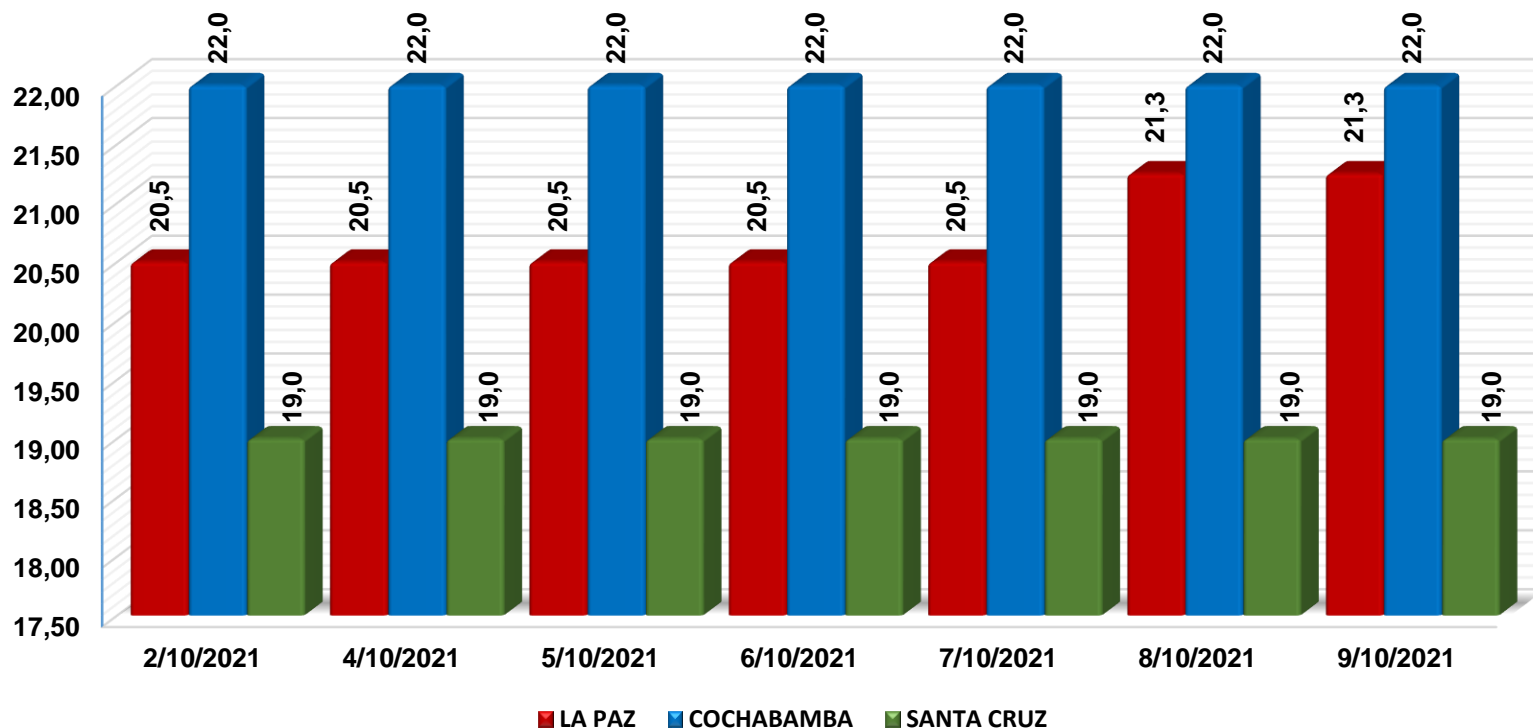
CIUDAD	SABADO 02-OCT-21	SABADO 09-OCT-21	VARIACIÓN %
LA PAZ	13,3	13,7	2,7
COCHABAMBA	12,2	12,1	-0,8
SANTA CRUZ	12,0	12,0	0,0

En relación a la semana pasada; **La Paz** registra un incremento de **2,7%**, abasteciéndose desde Santa Cruz debido a la variabilidad de precios en los centros de abasto. **Cochabamba** registra un descenso de **0,8%**, se abastece desde (Sipe Sipe) debido a los bajos volúmenes de ingreso en los centros de abasto. **Santa Cruz** registra un comportamiento estable en sus precios abasteciéndose desde su mismo origen .

Nota: Los precios cotizados para La Paz son cotizados del mercado mayorista de El Alto.

Fuente: MDRyT – OAP

Carne de Res en gancho (En Bolivianos / Kg.)



VARIACION PORCENTUAL DE PRECIOS

CIUDAD	SABADO 02-OCT-21	SABADO 09-OCT-21	VARIACIÓN %
LA PAZ	20,5	21,3	3,7
COCHABAMBA	22,0	22,0	0,0
SANTA CRUZ	19,0	19,0	0,0

En relación a la semana pasada; **La Paz** registra un incremento de **3,7%**, abasteciéndose desde Santa Cruz (Pailón-Cuatro Cañadas) y Beni (San Borja) debido a la variabilidad de precios. **Cochabamba** y **Santa Cruz** registran un comportamiento estable en sus precios procedentes desde Santa Cruz (Pailón, Cuatro Cañadas) y Beni (San Borja).

Nota: Los precios cotizados para La Paz son cotizados del mercado mayorista de El Alto.

Fuente: MDRyT – OAP



**Observatorio
Agroambiental y
Productivo**



ESTADO PLURINACIONAL DE
BOLIVIA

MINISTERIO DE
DESARROLLO RURAL Y TIERRAS

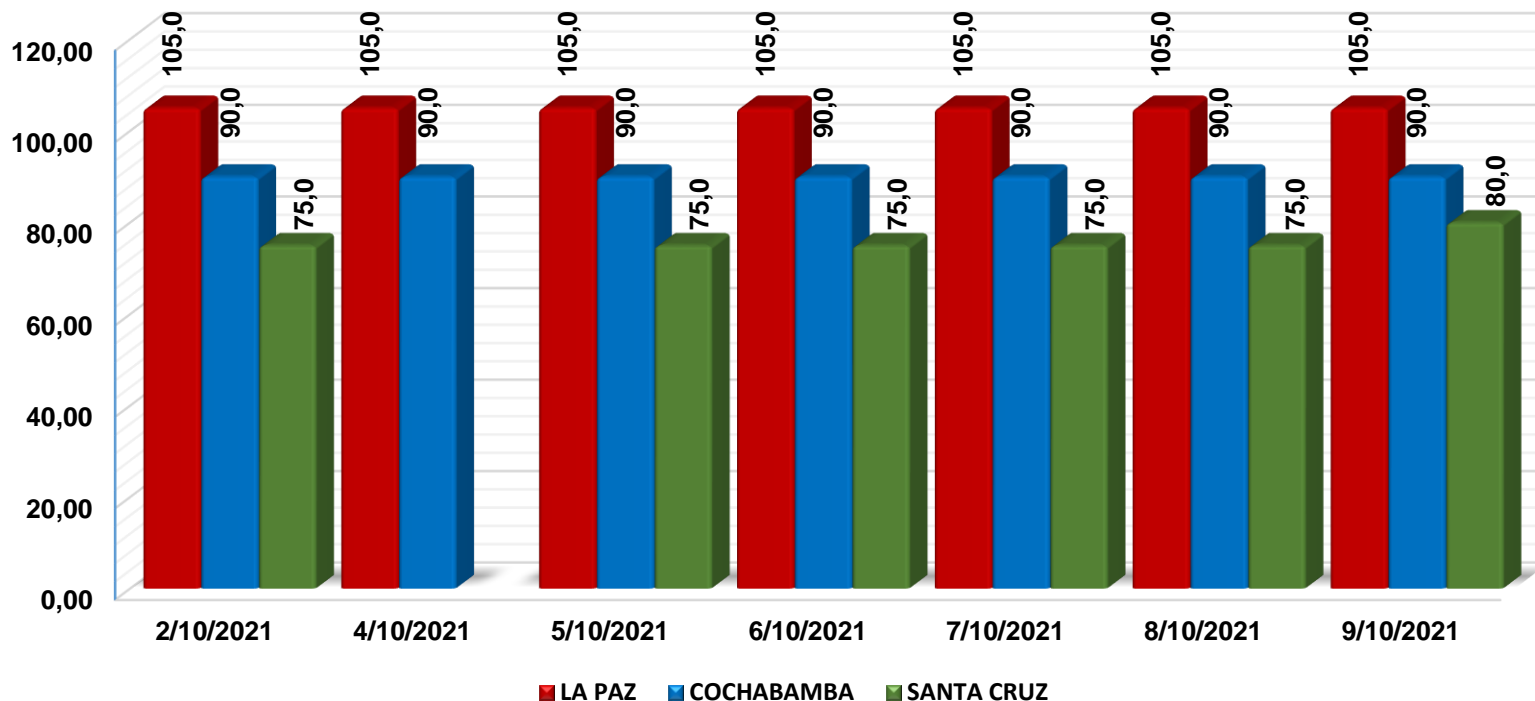
COMPORTAMIENTO DE PRECIOS Y ABASTECIMIENTO DE GRANOS Y AGRO INDUSTRIALES EN EL EJE TRONCAL

Semana 40/2021

Del 2 al 9 de octubre

La Paz, 11 de Octubre 2021

Maíz Amarillo Duro (En Bolivianos / QQ)



VARIACION PORCENTUAL DE PRECIOS

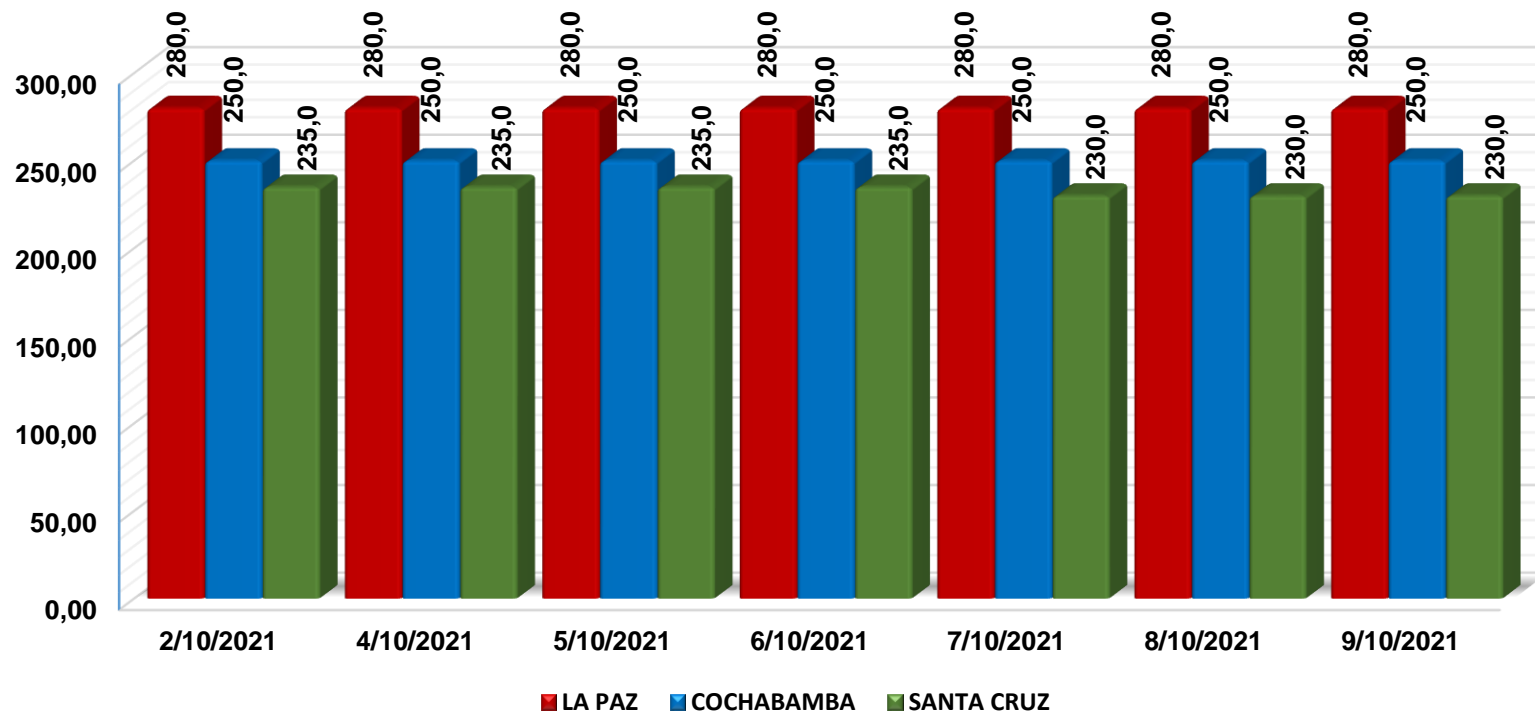
CIUDAD	SABADO 02-OCT-21	SABADO 09-OCT-21	VARIACIÓN %
LA PAZ	105,0	105,0	0,0
COCHABAMBA	90,0	90,0	0,0
SANTA CRUZ	75,0	80,0	6,7

En relación a la semana pasada; **Santa Cruz** registra un incremento de **6,7%**, abasteciéndose desde (Charagua-Concepción) debido a los bajos volúmenes de ingreso desde las zonas productoras. **La Paz** y **Cochabamba** registran un comportamiento estable en los precios, teniendo un buen abastecimiento en los centros de abasto, proveniente desde Santa Cruz

Nota: Los precios cotizados para La Paz son cotizados del mercado mayorista de El Alto.

Fuente: MDRyT – OAP

Arroz de segunda Nacional (En Bolivianos / QQ)



VARIACION PORCENTUAL DE PRECIOS

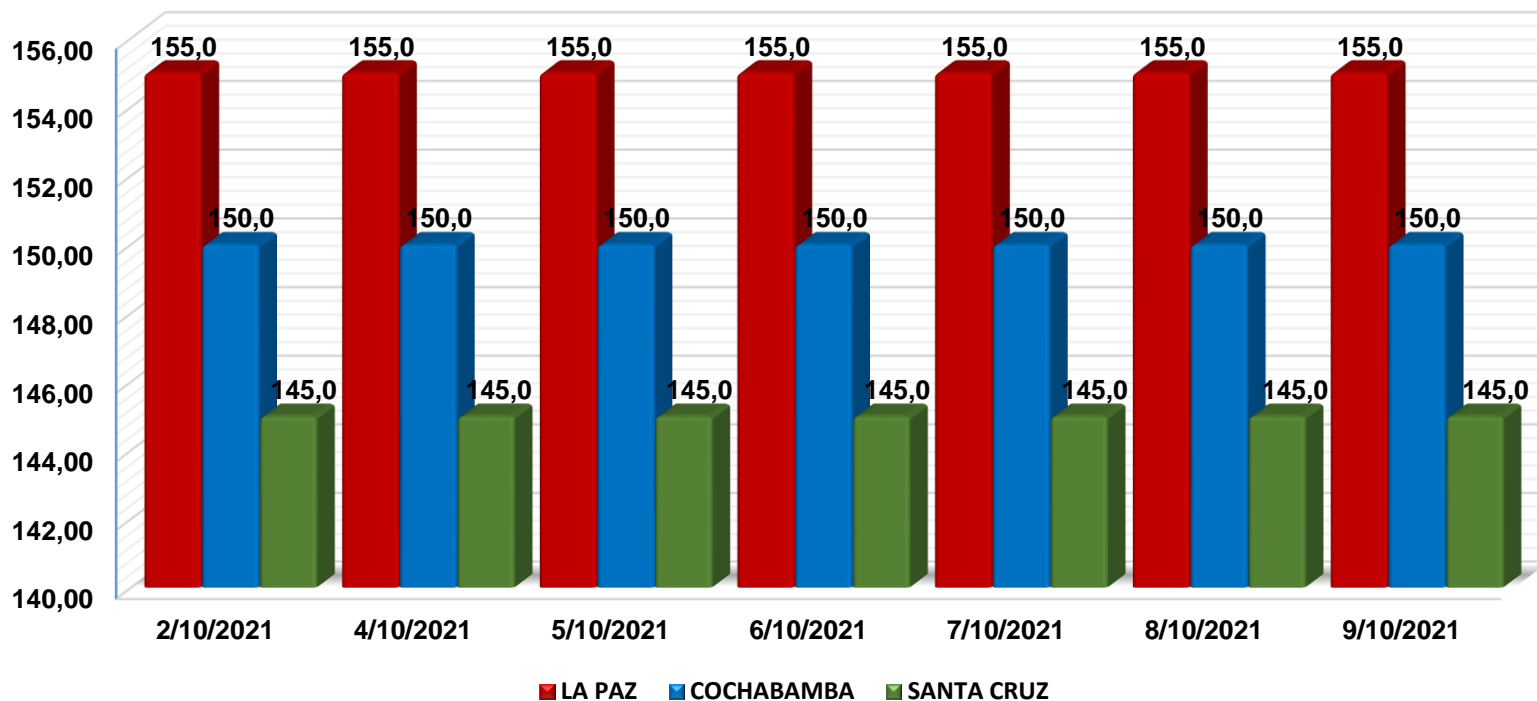
CIUDAD	SABADO 02-OCT-21	SABADO 09-OCT-21	VARIACIÓN %
LA PAZ	280,0	280,0	0,0
COCHABAMBA	250,0	250,0	0,0
SANTA CRUZ	235,0	230,0	-2,1

En relación a la semana pasada; **Santa Cruz** registra un descenso de **2,1%**, abasteciéndose desde los municipios de (Montero, Yapacani y Okinawa) debido a la variabilidad de precios en los centros de abasto. **La Paz** y **Cochabamba** no registran ninguna variación del producto, abasteciéndose desde Santa Cruz (Montero, Yapacani y Okinawa).

Nota: Los precios cotizados para La Paz son cotizados del mercado mayorista de El Alto.

Fuente: MDRyT – OAP

Azúcar blanco Nacional (En Bolivianos / QQ)



VARIACION PORCENTUAL DE PRECIOS

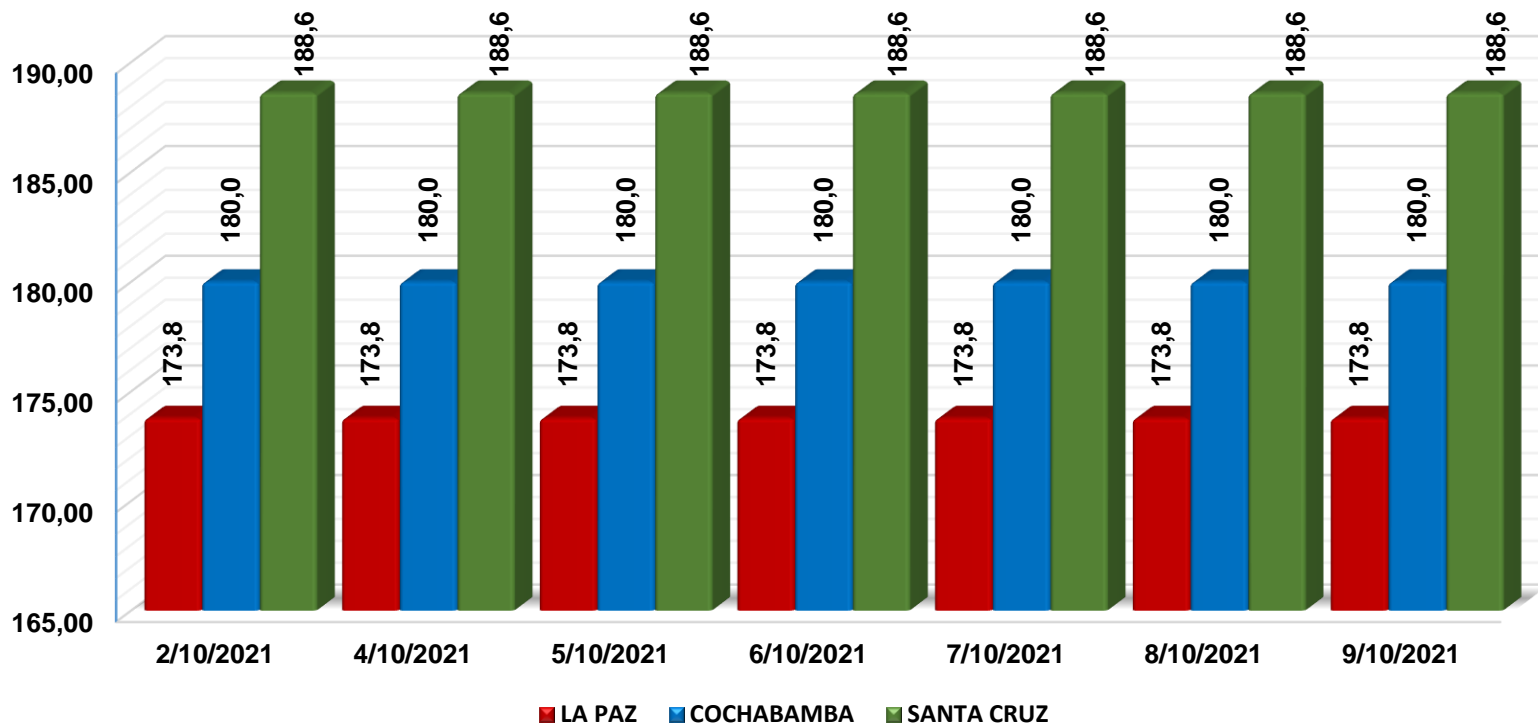
CIUDAD	SABADO 02-OCT-21	SABADO 09-OCT-21	VARIACIÓN %
LA PAZ	155,0	155,0	0,0
COCHABAMBA	150,0	150,0	0,0
SANTA CRUZ	145,0	145,0	0,0

En relación a la semana pasada, **El Eje Troncal** no registró ninguna variación del producto, se abastecieron desde Santa Cruz (Montero y Santa Rosa del Sara)

Nota: Los precios cotizados para La Paz son cotizados del mercado mayorista de El Alto.

Fuente: MDRyT – OAP

Harina blanca Nacional (En Bolivianos / QQ)



VARIACION PORCENTUAL DE PRECIOS

CIUDAD	SABADO 02-OCT-21	SABADO 09-OCT-21	VARIACIÓN %
LA PAZ	173,8	173,8	0,0
COCHABAMBA	180,0	180,0	0,0
SANTA CRUZ	188,6	188,6	0,0

En relación a la semana pasada; **El Eje Troncal** registra un comportamiento estable, **La Paz** se abasteció desde (El Alto) y (Quillacollo). **Cochabamba** desde su lugar de origen y **Santa Cruz** desde su mismo origen.

Nota: Los precios cotizados para La Paz son cotizados del mercado mayorista de El Alto.

Fuente: MDRyT – OAP



**Observatorio
Agroambiental y
Productivo**



ESTADO PLURINACIONAL DE
BOLIVIA

MINISTERIO DE
DESARROLLO RURAL Y TIERRAS

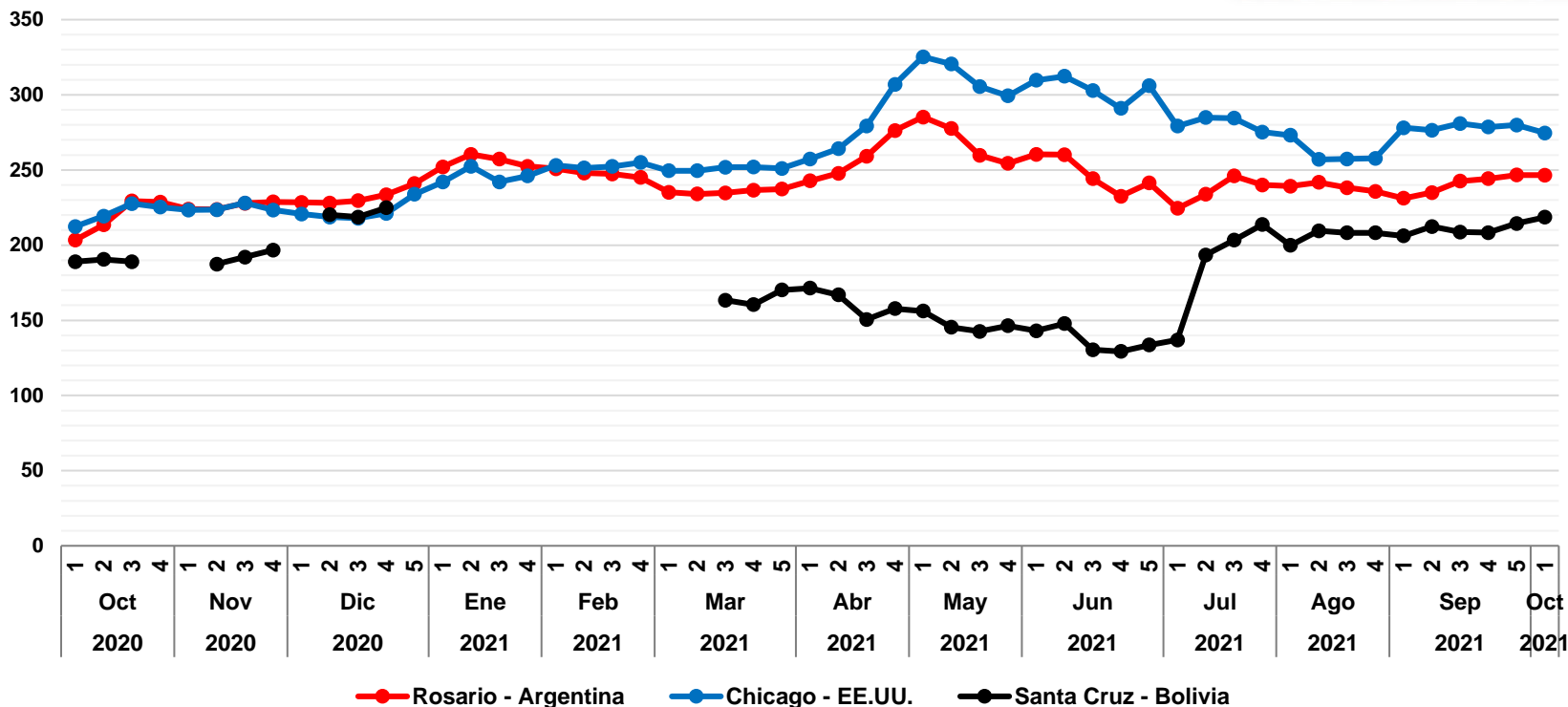
COMPORTAMIENTO DE PRECIOS NACIONALES E INTERNACIONALES

Semana 40/2021

Del 1 al 8 de octubre

La Paz, 11 de Octubre 2021

Maíz Amarillo Duro: Precio semanal (Dólares por Tonelada)



VARIACION PORCENTUAL DE PRECIOS

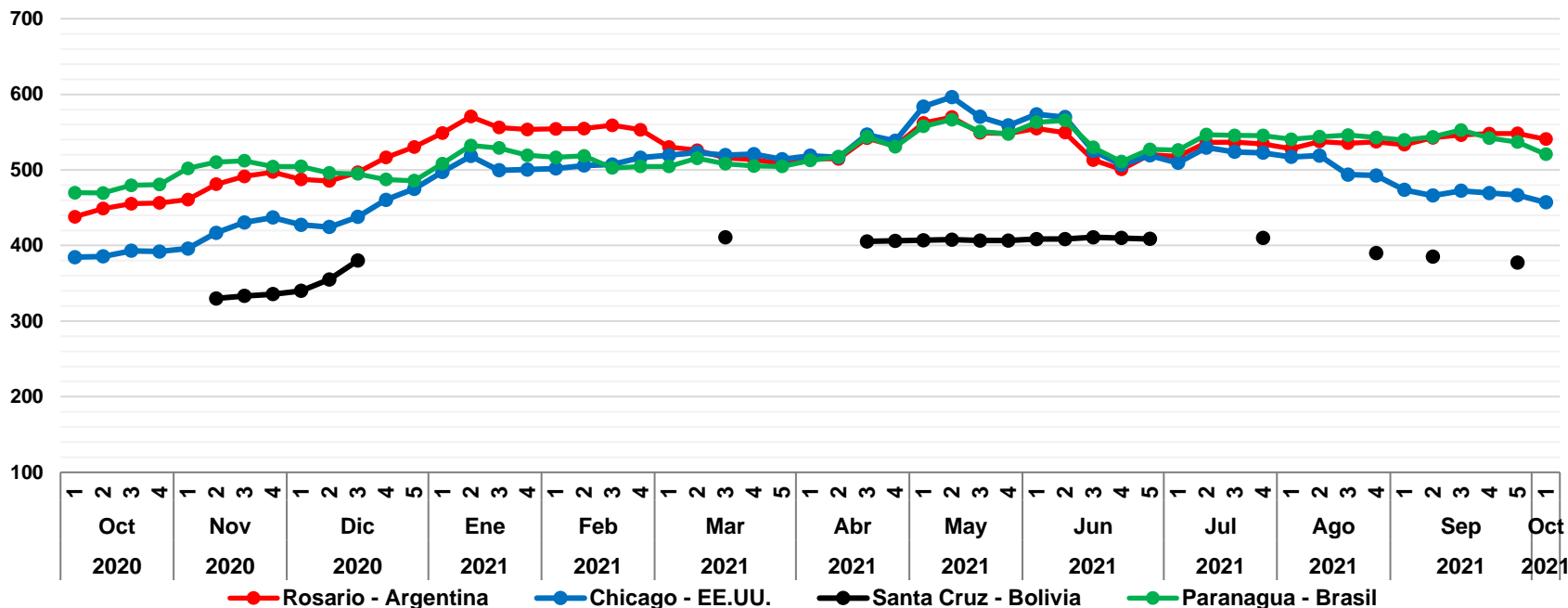
CIUDAD	VIERNES 01-OCT-2021	VIERNES 08-OCT-2021	VARIACIÓN %
Rosario	246,6	246,5	-0,04
Chicago	279,9	274,6	-1,9
Santa Cruz	214,5	218,6	1,9

De acuerdo al reporte de ODEPA y MINAGRI, en relación a esta semana, **Santa Cruz** registra un incremento de **1,9%** a causa de la alta demanda del producto. **Rosario-Argentina** registra un leve descenso de **0,04%**. Para **Chicago-E.E.U.U.** registra un descenso de **1,9%**, debido a que los inversores esperan el pronóstico de producción del Departamento de Agricultura de Estados Unidos .

Fuente: OAP - MDRyT; Oficina de Estudios y Políticas Agrarias (ODEPA) con información de bolsas, Reuters y Mercado de Liniers.

Nota.- Los productos cotizados son: Rosario – Maíz amarillo FOB; Chicago – Maíz Yellow N° 2 Golfo ; Santa Cruz - Maíz amarillo duro en balanza pública de Montero y la Guardia

Soya en grano: Precio semanal (Dólares por Tonelada)



VARIACION PORCENTUAL DE PRECIOS

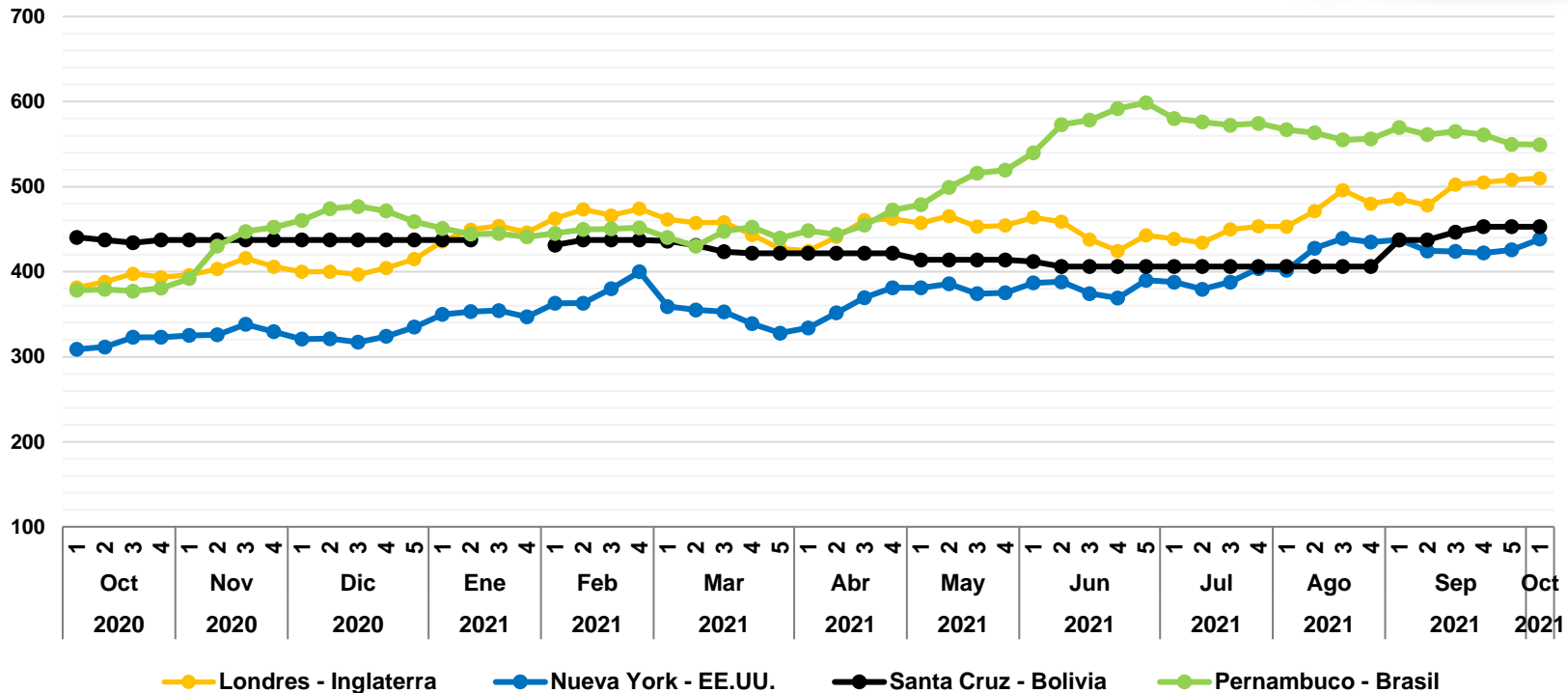
CIUDAD	VIERNES 01-OCT-2021	VIERNES 08-OCT-2021	VARIACIÓN %
Rosario	548,2	540,8	-1,36
Chicago	466,7	457,0	-2,1
Santa Cruz	377,5	n.i.o.	-
Paranagua	536,8	520,7	-3,0

De acuerdo al reporte de **ODEPA**, **CEPEA** y **MINAGRI**, en relación a esta semana, **Rosario-Argentina** registra un descenso de **1,36%** debido a las bajas demandas por parte de China. **Chicago-EE.UU.** registró un descenso de **2,1%** debido a la presión de las cosechas por el buen clima. **Paranagua-Brasil** registra un descenso de **3%** debido a las bajas cosechas por falta de lluvia y las heladas que afectaron la producción. **Santa Cruz** no ingreso oferta debido a la baja oferta en Balanza.

Fuente: OAP - MDRyT; Oficina de Estudios y Políticas Agrarias (ODEPA) con información de bolsas, Reuters y Mercado de Liniers.

Nota.- Los productos cotizados son: Rosario – Poroto de Soya FOB; Chicago – Poroto de Soya Yellow N° 2; Santa Cruz - Grano de soya en balanza pública de Montero,

Azúcar: Precio semanal (Dólares por Tonelada)



VARIACION PORCENTUAL DE PRECIOS

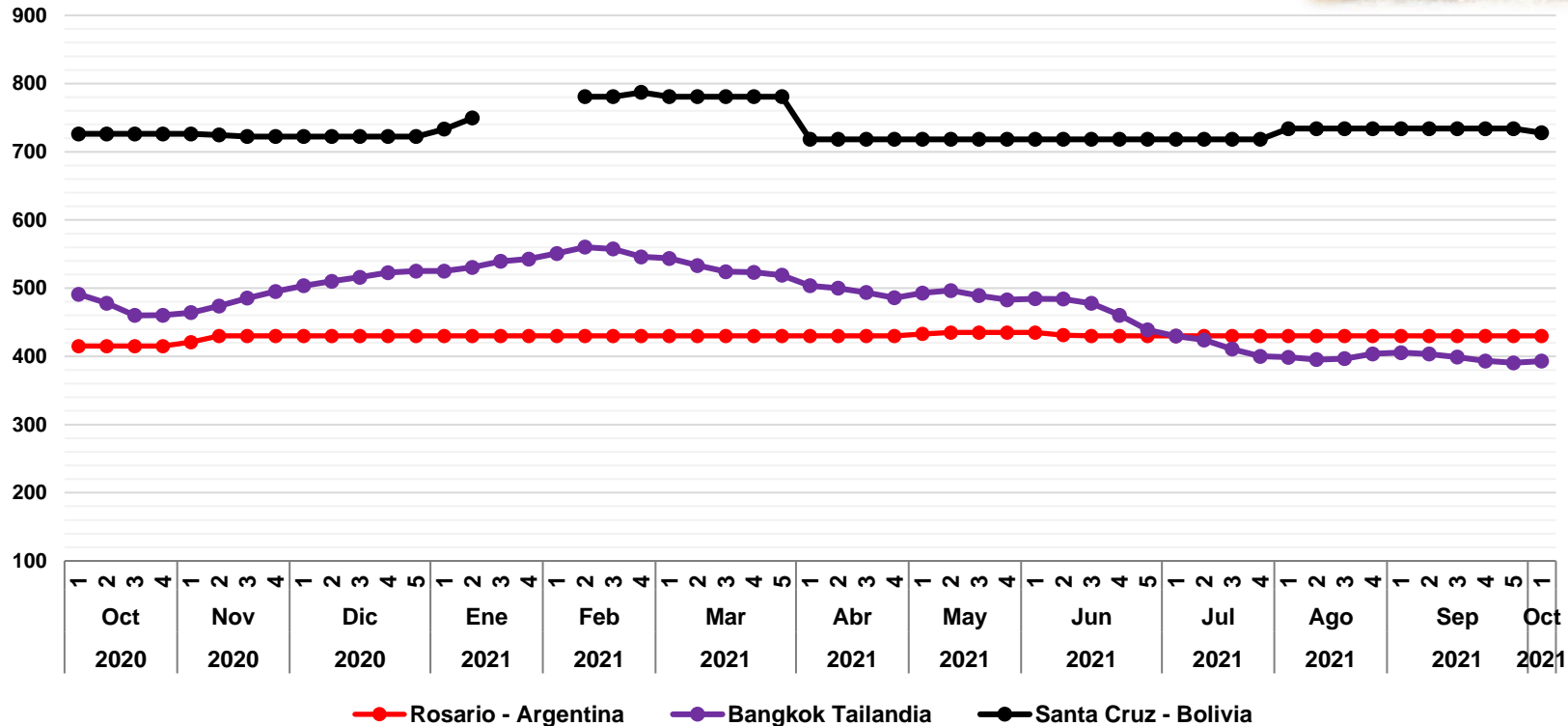
CIUDAD	VIERNES 01-OCT-2021	VIERNES 08-OCT-2021	VARIACIÓN %
Londres	508,2	509,8	0,3
Nueva York	425,7	438,5	3,0
Santa Cruz	452,9	452,9	0,0
Pernambuco	549,8	549,5	-0,1

De acuerdo al reporte de ODEPA, CEASA y MINAGRI, en relación a esta semana, **Londres-Inglaterra** y **Nueva York** registran un incremento de **0,3%** y **3%** debido a la variabilidad de precios. **Pernambuco-Brasil** registró un descenso de **0,1%** debido a las bajas cosechas afectadas por la falta de lluvia y las heladas. Para **Santa Cruz** registra un comportamiento estable, haciendo que haya buen abastecimiento a los mercados.

Fuente: OAP - MDRyT; Oficina de Estudios y Políticas Agrarias (ODEPA) con información de bolsas, Reuters y Mercado de Liniers.

Nota.- Los productos cotizados son: Londres – Azúcar blanca refinada Contrato 5; Nueva York – Azúcar Crudo Contrato 11; Santa Cruz y Pernambuco – Azúcar blanca cotizado en el mercado local mayorista.

Arroz sin cascara: Precio semanal (Dólares por Tonelada)



VARIACION PORCENTUAL DE PRECIOS

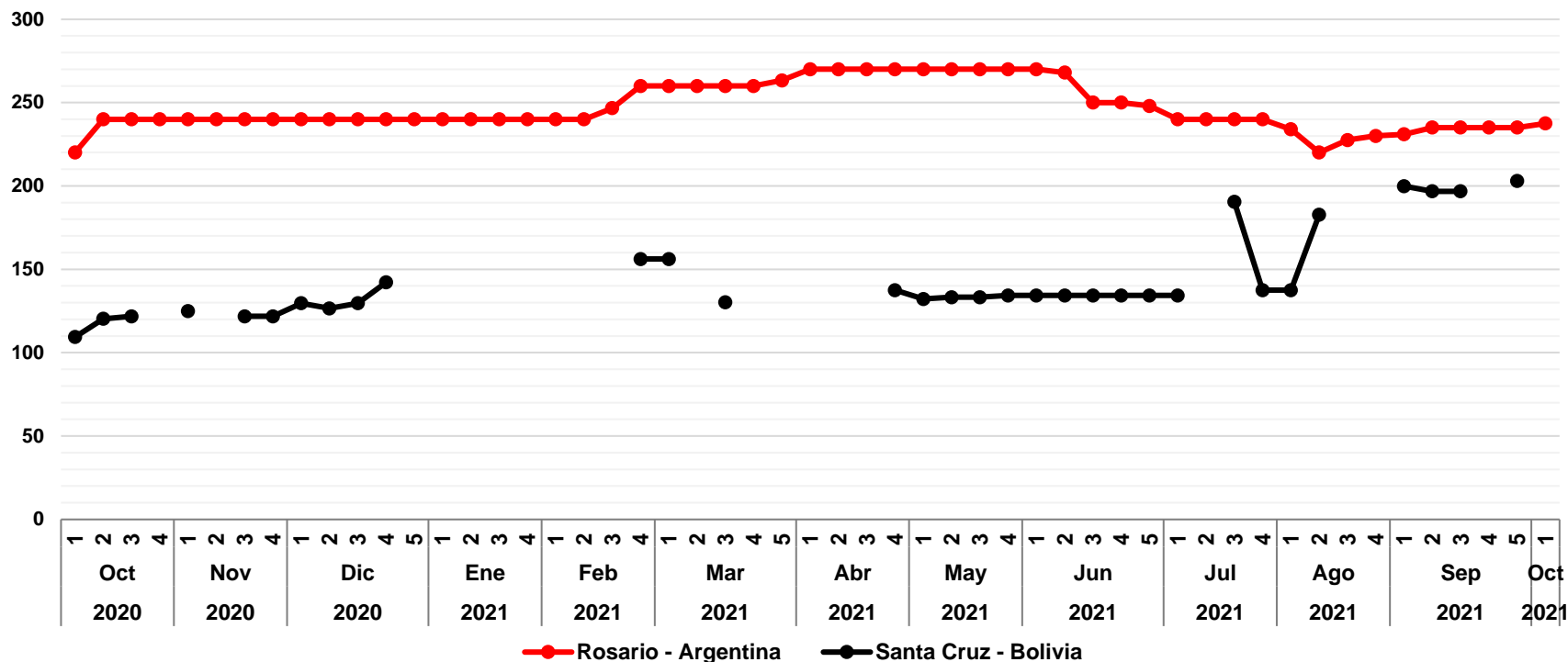
CIUDAD	VIERNES 01-OCT-2021	VIERNES 08-OCT-2021	VARIACIÓN %
Rosario	430,0	430,0	0,0
Bangkok	390,6	393,0	0,6
Santa Cruz	734,0	727,8	-0,9

De acuerdo al reporte de **ODEPA** y **MINAGRI**, en relación a esta semana, **Bangkok-Tailandia** registra un incremento de **0,8%** debido a la variabilidad del tipo de cambio. En **Santa Cruz** registra un descenso de **0,9%**, debido a la variabilidad de precios. **Rosario-Argentina** registra un comportamiento estable en sus precios.

Fuente: OAP - MDRyT; Oficina de Estudios y Políticas Agrarias (ODEPA) con información de bolsas, Reuters y Mercado de Liniers; Ministerio de producción y trabajo de argentina (Subsecretaría de mercados agropecuarios).

Nota.- Los productos cotizados son: Rosario – Arroz blanqueado, no parabolizado < 0 = al 10%; Bangkok – Arroz elaborado 10% FOB; Santa Cruz - Arroz de segunda cotizado en el mercado local mayorista.

Sorgo: Precio semanal (Dólares por Tonelada)



—●— Rosario - Argentina —●— Santa Cruz - Bolivia

VARIACION PORCENTUAL DE PRECIOS

CIUDAD	VIERNES 01-OCT-2021	VIERNES 08-OCT-2021	VARIACIÓN %
Rosario	235,0	237,5	1,1
Santa Cruz	203,0	n.i.o.	-

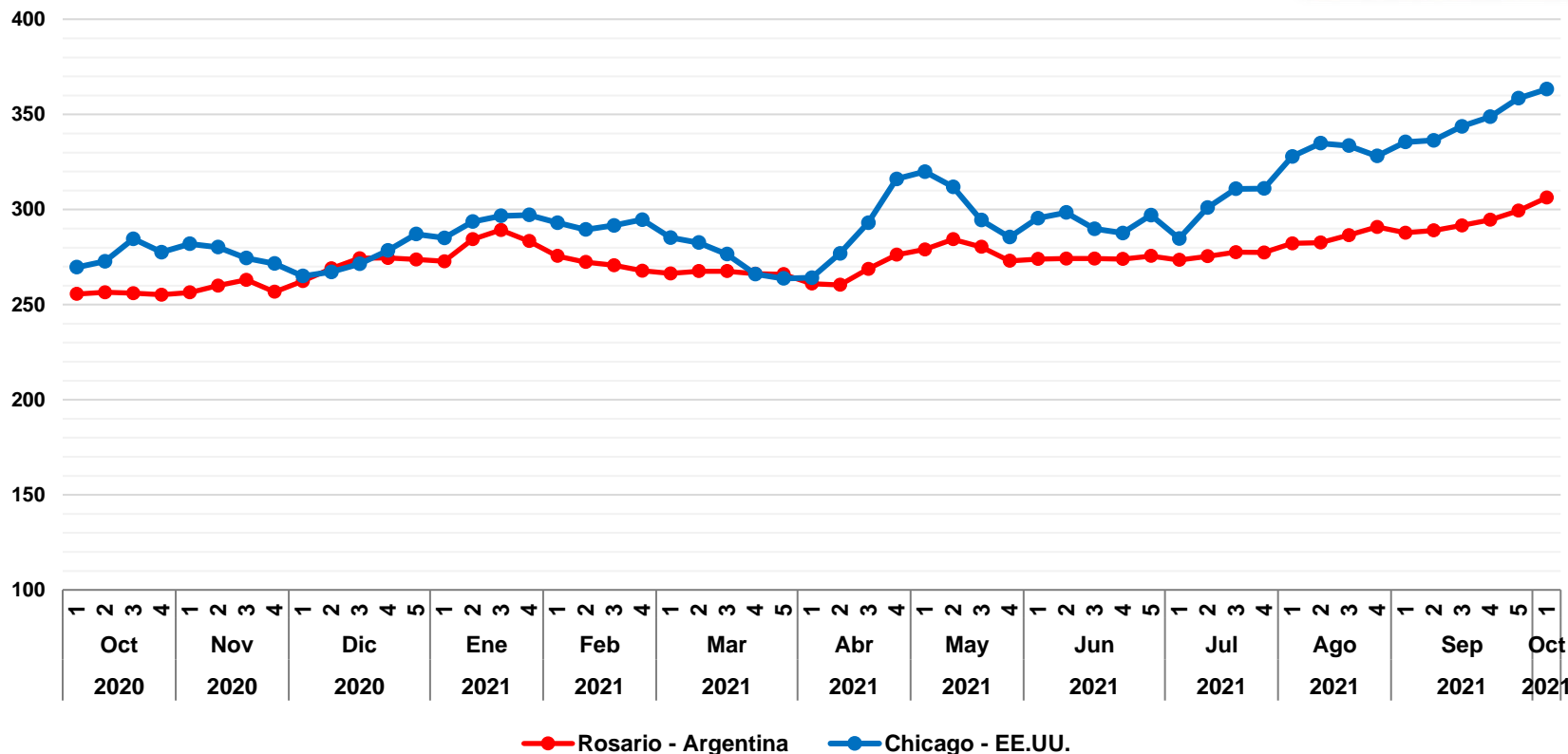
De acuerdo al reporte de **ODEPA** y **MINAGRI**, en relación a la semana anterior, en **Rosario-Argentina** registra un incremento de **1,1%**, debido a la sequia que aun persiste en el Rio Paraná. Para **Santa Cruz** no se reporto precio de sorgo debido a la baja oferta del producto.

Fuente: OAP - MDRyT; Oficina de Estudios y Políticas Agrarias (ODEPA) con información de bolsas, Reuters y Mercado de Liniers.

Nota.- Los productos cotizados son: Rosario – Sorgo granifero FOB; Santa Cruz - Sorgo en Balanza Pública de Montero y la Guardia,

“Se autoriza la reproducción total o parcial de la información citando la fuente MDRyT – OAP”

Trigo: Precio semanal (Dólares por Tonelada)



VARIACION PORCENTUAL DE PRECIOS

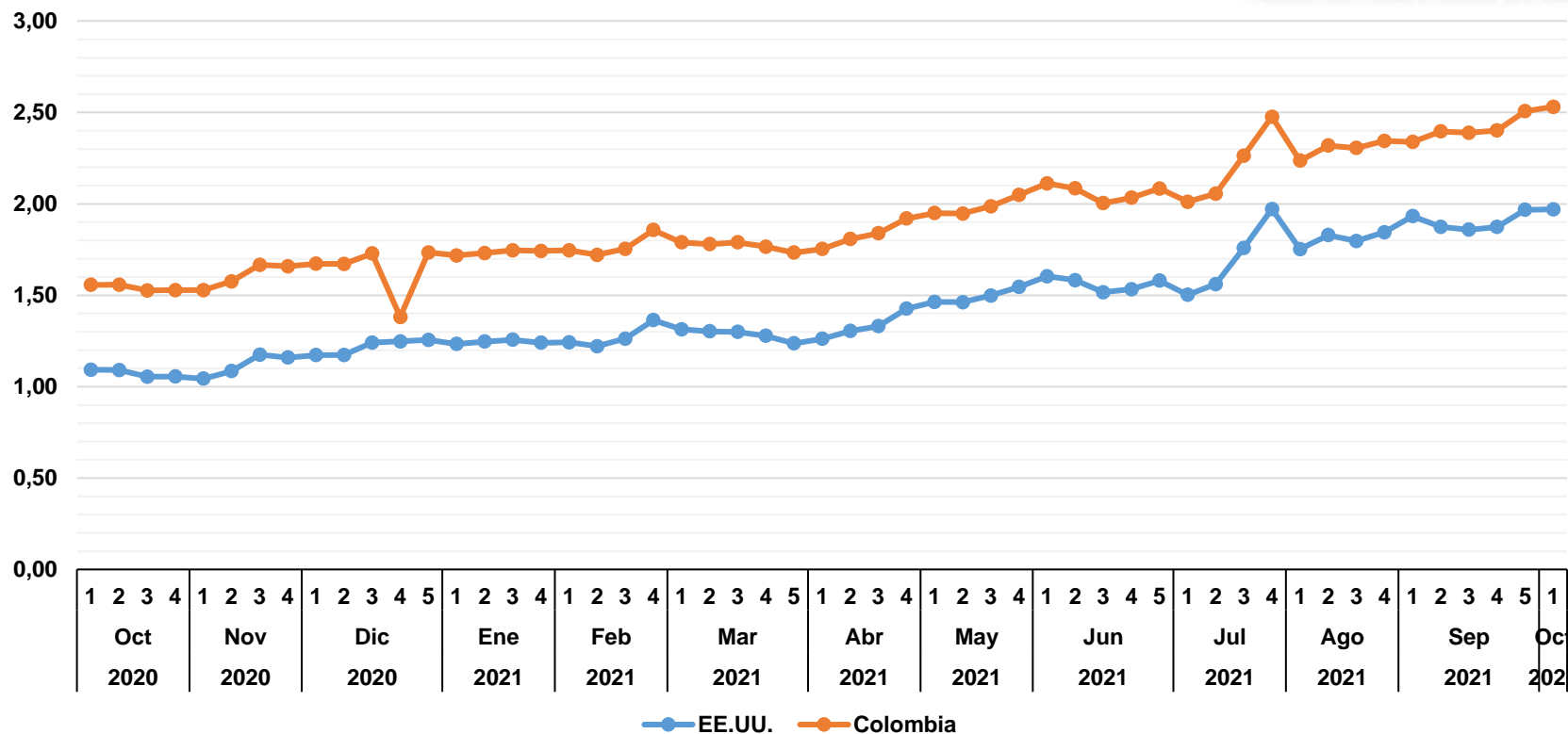
CIUDAD	VIERNES 01-OCT-2021	VIERNES 08-OCT-2021	VARIACIÓN %
Rosario	299,4	306,3	2,3
Chicago	358,5	363,3	1,3

De acuerdo al reporte de ODEPA y MINAGRI, en relación a esta semana, **Rosario-Argentina** registra un incremento de **2,3%** debido a la alta demanda y a que los operadores hicieron una compra anticipada. **Chicago-EE.UU.** reporta un incremento de **1,3%** debido a la fuerte demanda internacional del producto.

Fuente: OAP - MDRyT; Oficina de Estudios y Políticas Agrarias (ODEPA) con información de bolsas, Reuters y Mercado de Liniers.

Nota.- Los productos cotizados son: Rosario – Trigo FOB; Chicago – Trigo Hard Red Winter Nº 2 FOB.

Café en grano: Precio semanal (Dólares por Libra)



VARIACION PORCENTUAL DE PRECIOS

CIUDAD	VIERNES 01-OCT-2021	VIERNES 08-OCT-2021	VARIACIÓN %
EE.UU.	1,97	1,97	0,1
Colombia	2,51	2,53	1,0

Según los informes de **PORTAL DE CAFÉ COLOMBIA** y **FNCC e ICO**, **EE.UU.** reporta un incremento de **0,1%** debido a la variabilidad de precios. **Colombia** reporta un incremento del **1%** debido a la alta demanda del producto y a las altas lluvias afectando las cosechas.

Fuente: Portal financiero "Investing.com" (Datos históricos y futuros del café) y Dólar web (Café histórico en 2019)

Nota.- Los productos cotizados son: EE.UU. Y Colombia – Café Arábica