



ESTADO PLURINACIONAL DE BOLIVIA



Observatorio
Agroambiental y
Productivo



MINISTERIO DE DESARROLLO
RURAL Y TIERRAS

*Agricultura Sostenible para la
Soberanía Alimentaria*

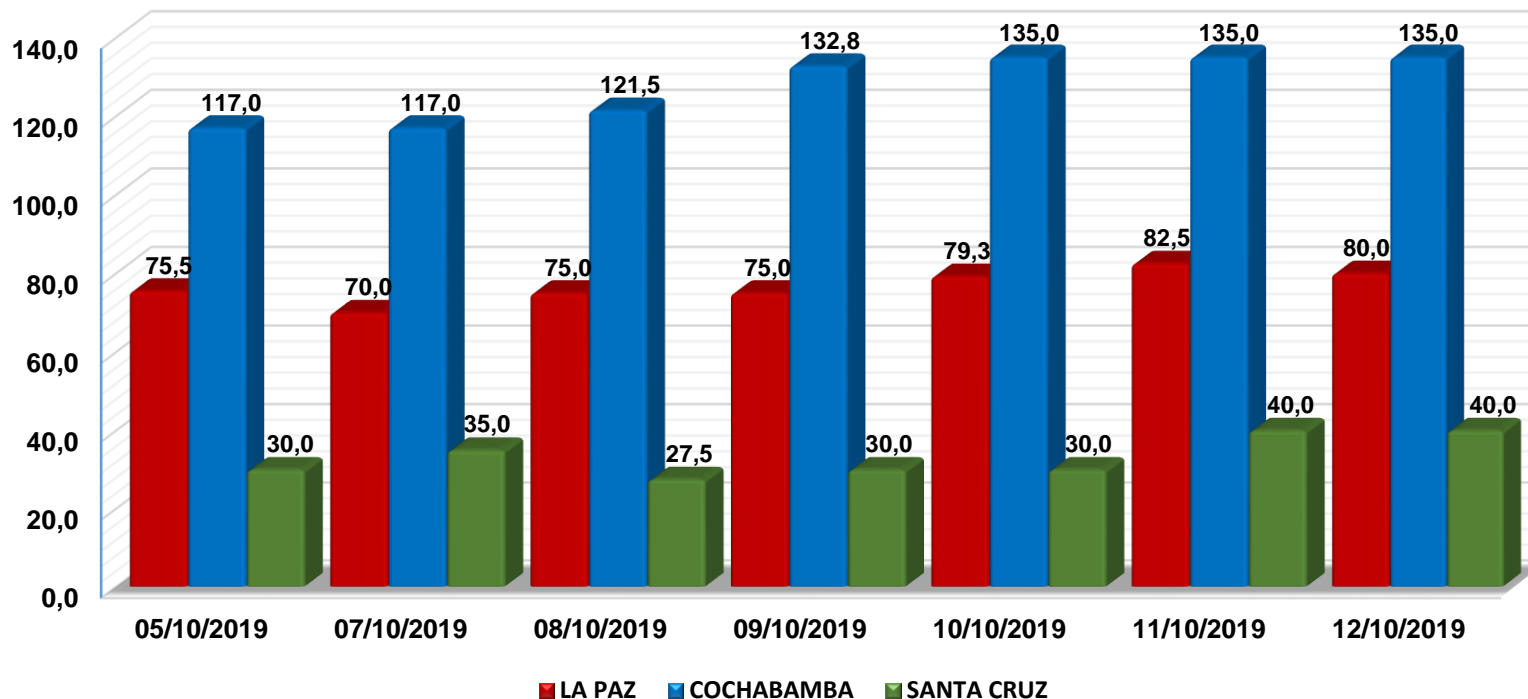
COMPORTAMIENTO DE PRECIOS MAYORISTAS DE PRODUCTOS AGROPECUARIOS EN EL EJE TRONCAL

Semana 41/2019

Del 05 al 12 de octubre

La Paz, 14 de octubre 2019

Tomate Perita Híbrido (Mediano) (Bolivianos / 45 Libras)

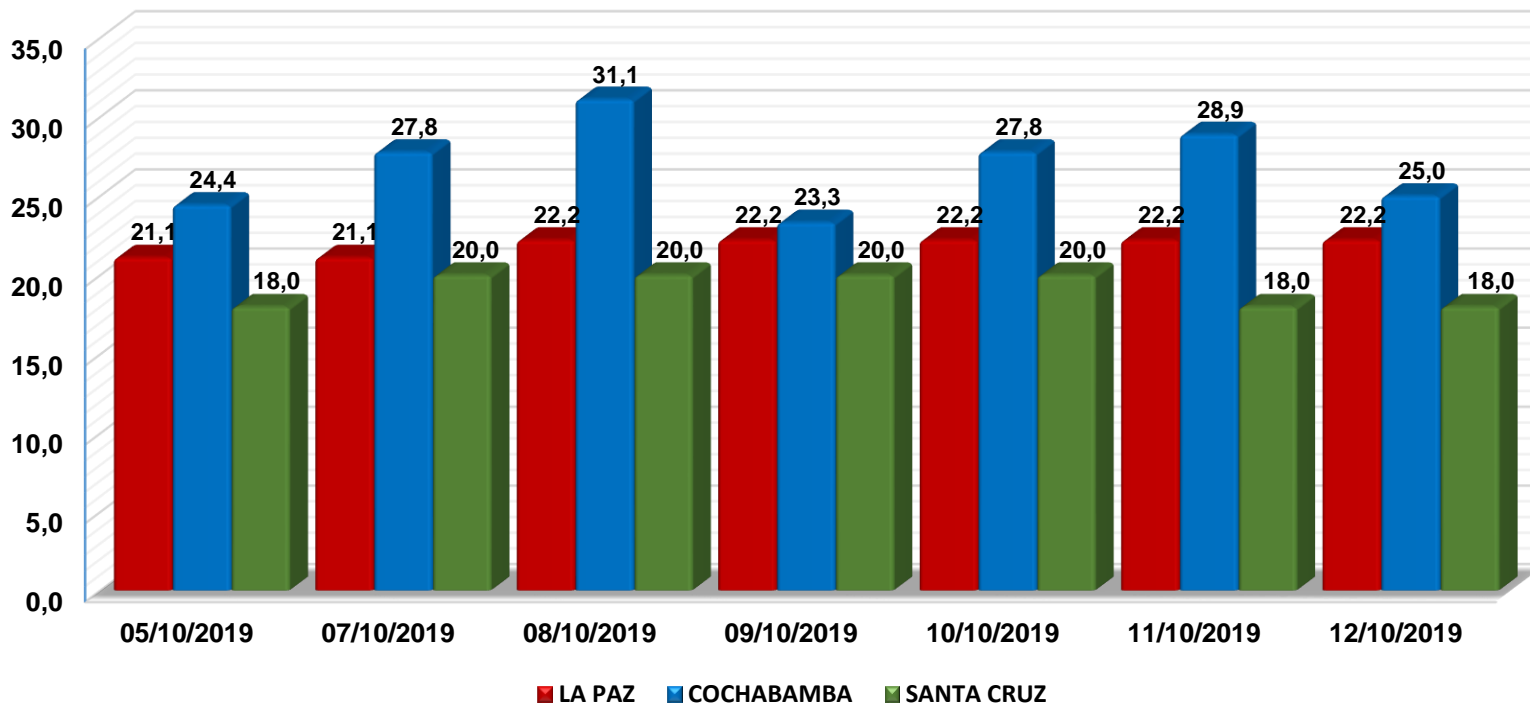


VARIACION PORCENTUAL DE PRECIOS

CIUDAD	SABADO 05 -OCT-19	SABADO 12 -OCT-19	VARIACIÓN %
LA PAZ	75,5	80,0	6,0
COCHABAMBA	117,0	135,0	15,4
SANTA CRUZ	30,0	40,0	33,3

En relación a la semana pasada; El **Eje Troncal** registra un incremento de **6,0%** hasta **33,3%**, el ingreso y nivel de oferta fue regular sin embargo se observó un producto mejor calidad y tamaño. Abasteciendo a **La Paz** (Palca, Sorata y Luribay), para **Cochabamba** (Omereque, Mizque, Villa Tunari) y Santa Cruz (Saipina), finalmente para **Santa Cruz** (Pampa Grande, Mairana).

Zanahoria Chantenay (Bolivianos / Arroba)

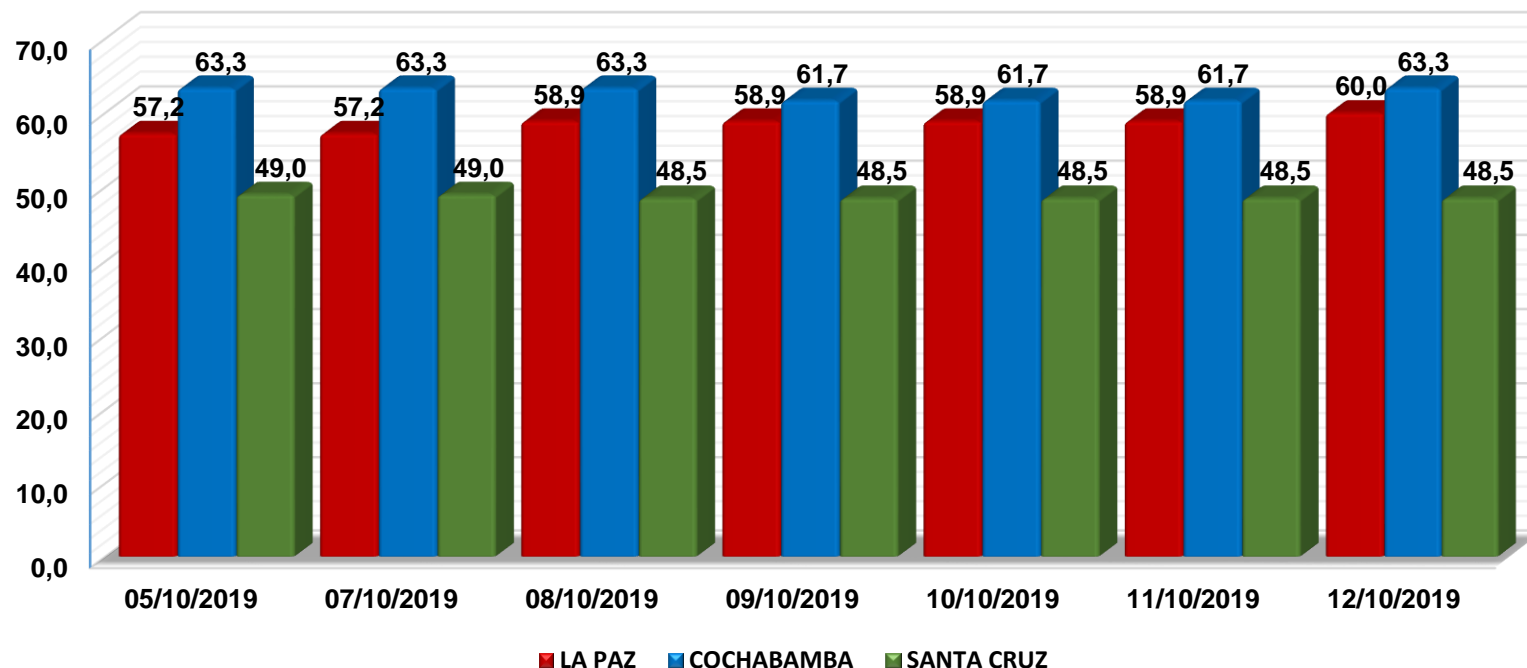


VARIACION PORCENTUAL DE PRECIOS

CIUDAD	SABADO 05 -OCT-19	SABADO 12 -OCT-19	VARIACIÓN %
LA PAZ	21,1	22,2	5,3
COCHABAMBA	24,4	25,0	2,3
SANTA CRUZ	18,0	18,0	0,0

En relación a la semana pasada; **La Paz** y **Cochabamba** registran un incremento de **5,3%** y **2,3%**, se observo un producto de buena calidad en pocos volúmenes, abasteciéndose de La Paz (Achocalla), Cochabamba (Mizque, Quillacollo) y Sucre. Para Cochabamba este se abasteció de sus municipios (Capinota, Sipe sipe, Mizque). En **Santa Cruz** se observo un comportamiento estable, abasteciéndose desde Cochabamba (Capinota).

Papa Huaycha o Imilla (Bolivianos / Arroba)

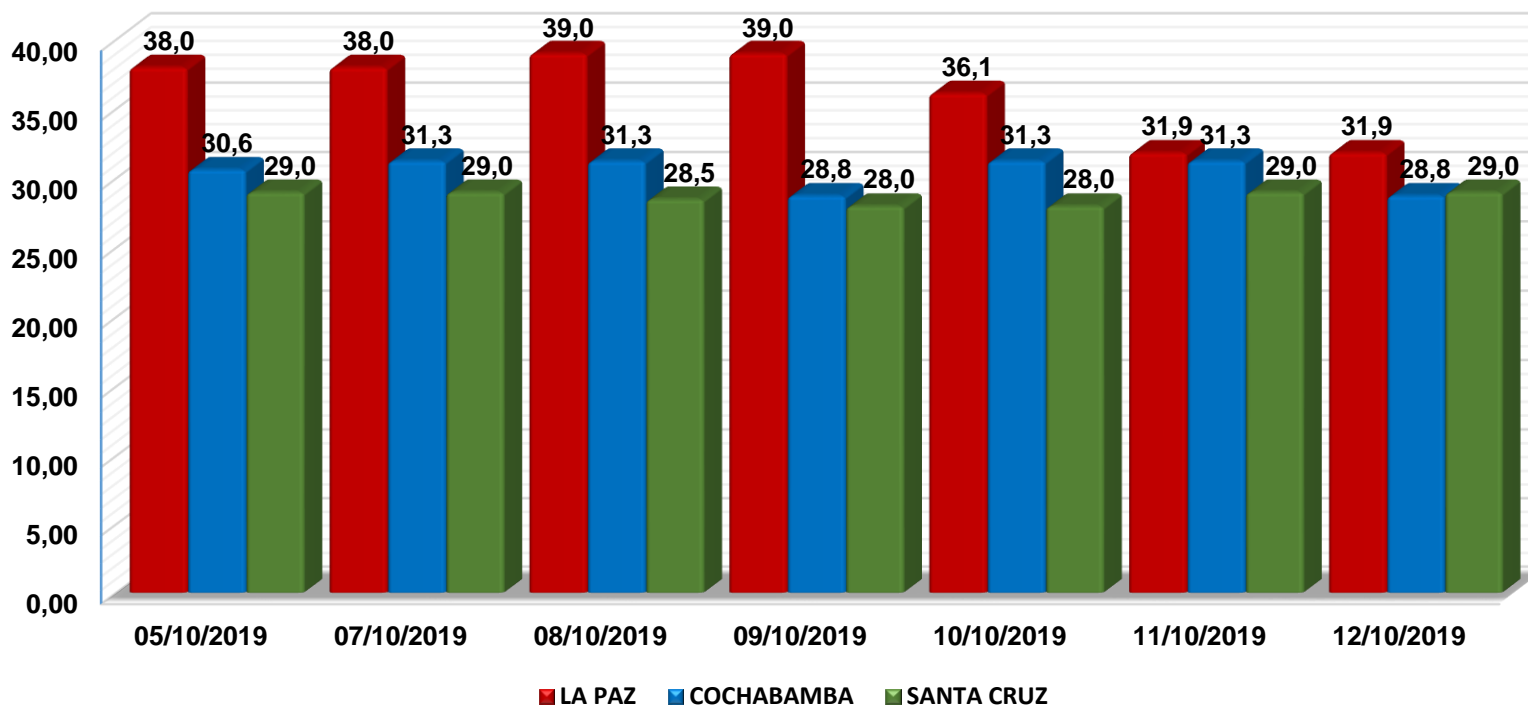


VARIACION PORCENTUAL DE PRECIOS

CIUDAD	SABADO 05 -OCT-19	SABADO 12 -OCT-19	VARIACIÓN %
LA PAZ	57,2	60,0	4,9
COCHABAMBA	63,3	63,3	0,0
SANTA CRUZ	49,0	48,5	-1,0

En relación a la semana pasada; **La Paz** registra un incremento de **4,9%**, esto debido a nuevos volúmenes de ingreso, producto fresco ingresando desde La Paz (Palca) y Cochabamba (Capinota). En **Santa Cruz** se observa un descenso de **1,0%** debido a un leve incremento en la oferta en los centros de abasto, ingresando desde los municipios de Cochabamba (Colomi, Pocona, Totorá). En Cochabamba se observó un comportamiento estable abasteciéndose desde (Morochata, Sacaba, Cocapata, Tiquipaya).

Cebolla Cabeza (Mediana) (Bolivianos / Arroba)

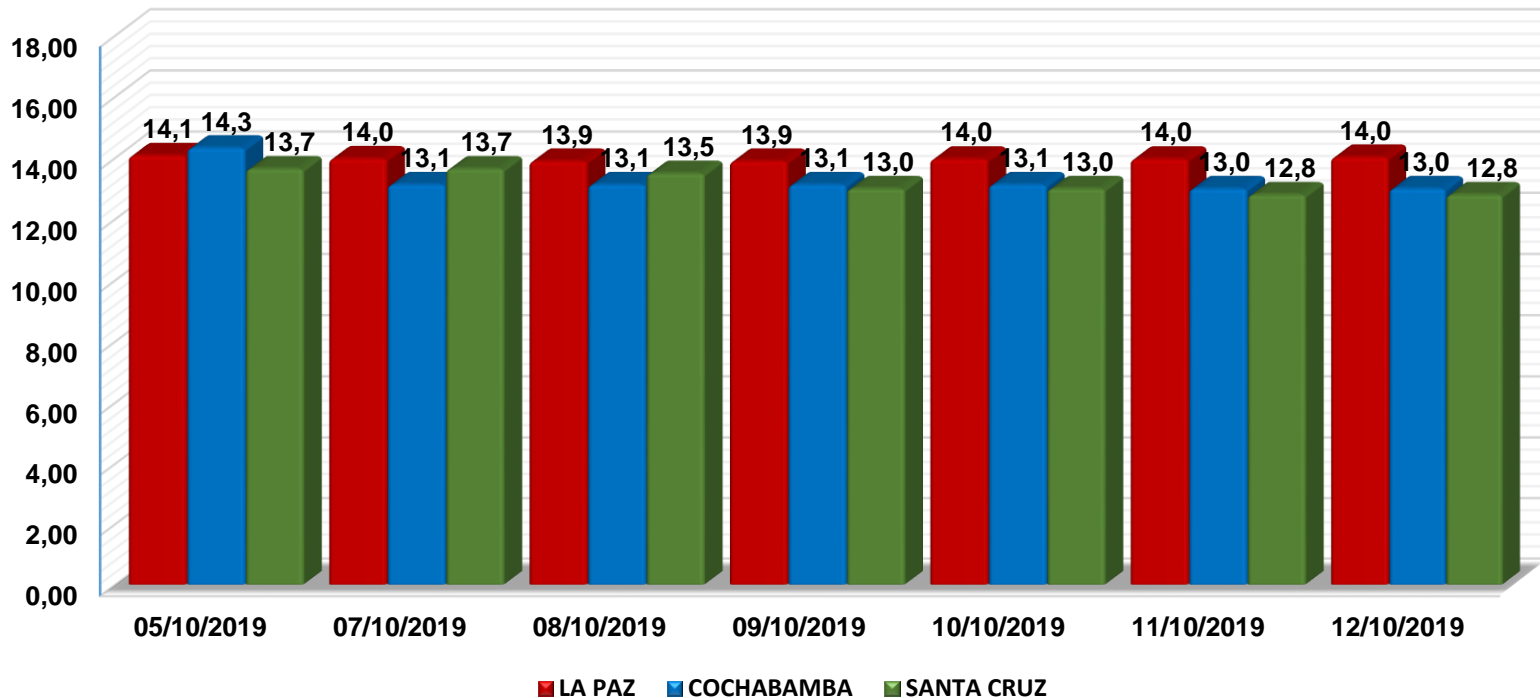


VARIACION PORCENTUAL DE PRECIOS

CIUDAD	SABADO 05 -OCT-19	SABADO 12 -OCT-19	VARIACIÓN %
LA PAZ	38,0	31,9	-16,2
COCHABAMBA	30,6	28,8	-6,1
SANTA CRUZ	29,0	29,0	0,0

En relación a la semana pasada; **La Paz** y **Cochabamba** registran un descenso de **16,2%** y **6,1%**, debido a la buena disponibilidad del producto y la buena calidad del mismo, ingresando a La Paz desde Cochabamba (Mizque), abasteciendo a Cochabamba sus municipios (Mizque y Quillacollo). En **Santa Cruz** se observó un comportamiento estable abasteciéndose desde su municipio (Saipina), Cochabamba (Mizque) y Tarija (Yacuiba).

Carne de Pollo Entero eviscerado (Bolivianos / Kilogramo)

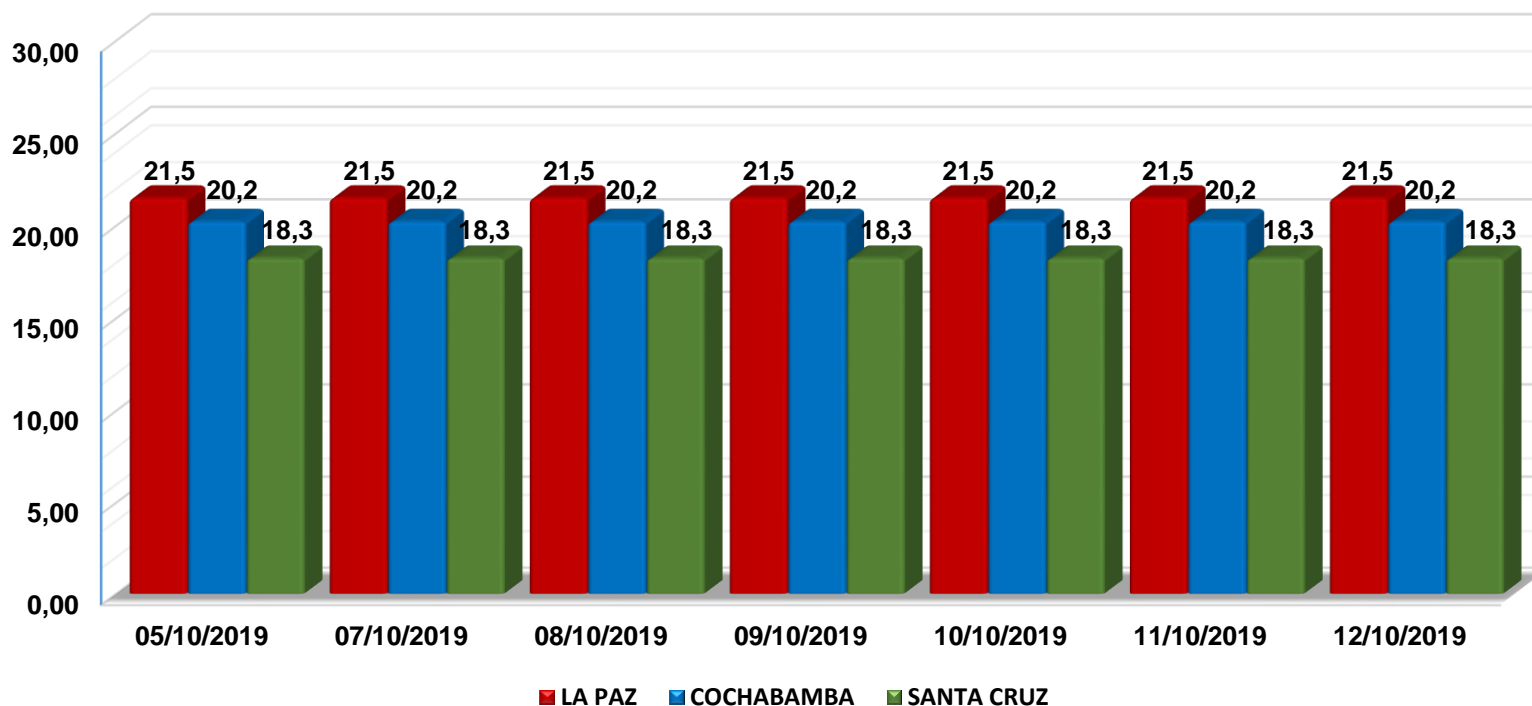


VARIACION PORCENTUAL DE PRECIOS

CIUDAD	SABADO 05 -OCT-19	SABADO 12 -OCT-19	VARIACIÓN %
LA PAZ	14,1	14,0	-0,4
COCHABAMBA	14,3	13,0	-9,3
SANTA CRUZ	13,7	12,8	-6,2

En relación a la semana pasada; el **Eje Troncal** registra un descenso de **0,4%** hasta **9,3%** a causa de la buena disponibilidad del producto en los diferentes centros de abasto. Los principales departamentos productores son Cochabamba y Santa Cruz.

Carne de Res en gancho (Bolivianos / Kilogramo)



VARIACION PORCENTUAL DE PRECIOS

CIUDAD	SABADO 05 -OCT-19	SABADO 12 -OCT-19	VARIACIÓN %
LA PAZ	21,5	21,5	0,0
COCHABAMBA	20,2	20,2	0,0
SANTA CRUZ	18,3	18,3	0,0

En relación a la semana pasada; El **Eje Troncal** registra un comportamiento estable en el mercado. Los principales departamentos productores son; Beni (Santa Ana de Yacuma, San Borja) y Santa Cruz.



ESTADO PLURINACIONAL DE BOLIVIA



Observatorio
Agroambiental y
Productivo



MINISTERIO DE DESARROLLO
RURAL Y TIERRAS

*Agricultura Sostenible para la
Soberanía Alimentaria*

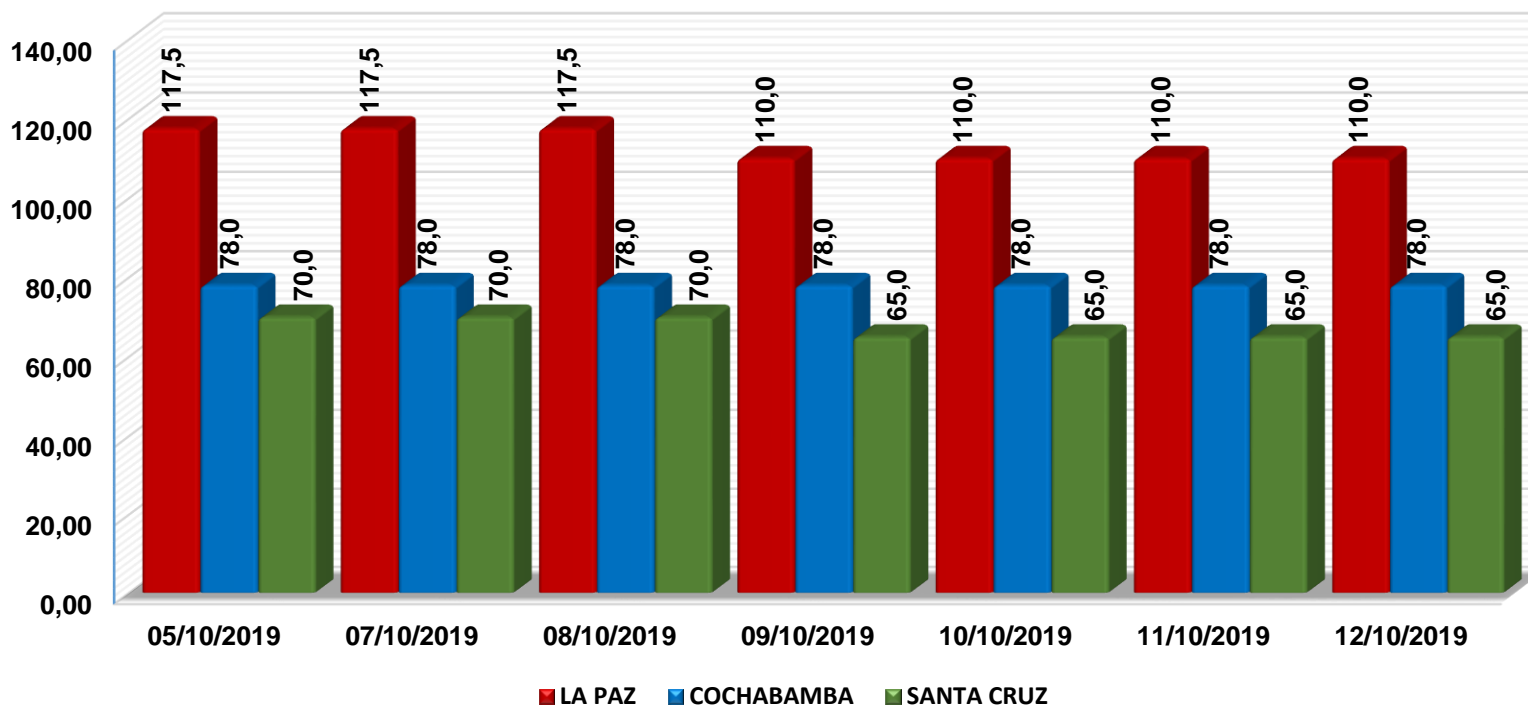
COMPORTAMIENTO DE PRECIOS Y ABASTECIMIENTO DE GRANOS Y AGRO INDUSTRIALES EN EL EJE TRONCAL

Semana 41/2019

Del 05 al 12 de octubre

La Paz, 14 de octubre 2019

Maíz Amarillo Duro (Bolivianos / 46 Kilogramos)

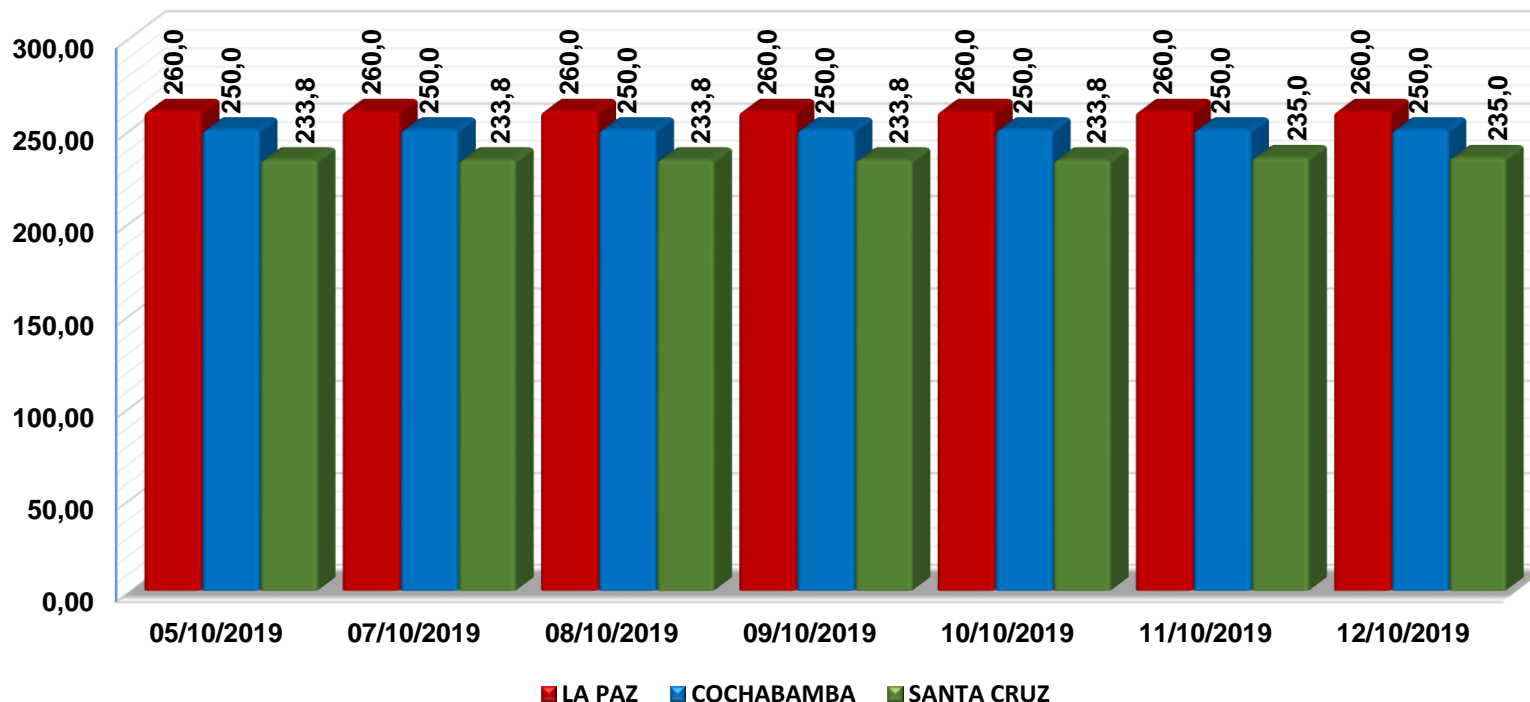


VARIACION PORCENTUAL DE PRECIOS

CIUDAD	SABADO 05 -OCT-19	SABADO 12 -OCT-19	VARIACIÓN %
LA PAZ	117,5	110,0	-6,4
COCHABAMBA	78,0	78,0	0,0
SANTA CRUZ	70,0	65,0	-7,1

En relación a la semana pasada: **La Paz** y **Santa Cruz** registran un descenso de **6,4%** y **7,1%** se observó un buen nivel de oferta debido a la buena disponibilidad del producto en los centros de abasto. **Cochabamba** registra un comportamiento estable. El principal departamento productor es Santa Cruz (Charagua, Cuatro Cañadas, San Julián y Pailón).

Arroz de segunda Nacional (Bolivianos / 46 Kilogramos)

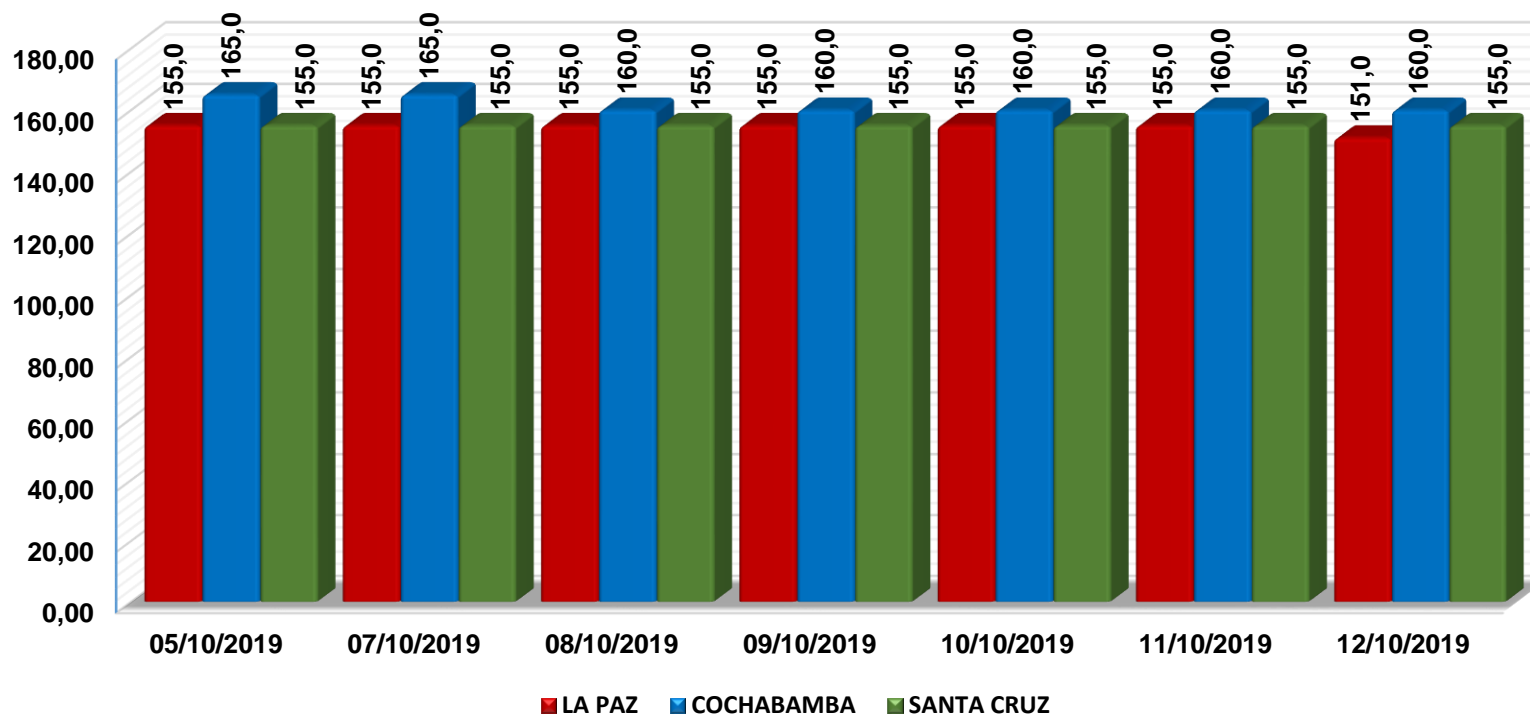


VARIACION PORCENTUAL DE PRECIOS

CIUDAD	SABADO 05 -OCT-19	SABADO 12 -OCT-19	VARIACIÓN %
LA PAZ	260,0	260,0	0,0
COCHABAMBA	250,0	250,0	0,0
SANTA CRUZ	233,8	235,0	0,5

En relación a la semana pasada; **Santa Cruz** registra un incremento de **0,5%** debido a la buena calidad del grano. **La Paz y Santa Cruz** registran un comportamiento estable en el abastecimiento y precio del grano. Los municipios de Santa Cruz (San Julián, Montero, Yapacani y Okinawa) son los principales productores de este grano.

Azúcar blanco Nacional (Bolivianos / 46 Kilogramos)

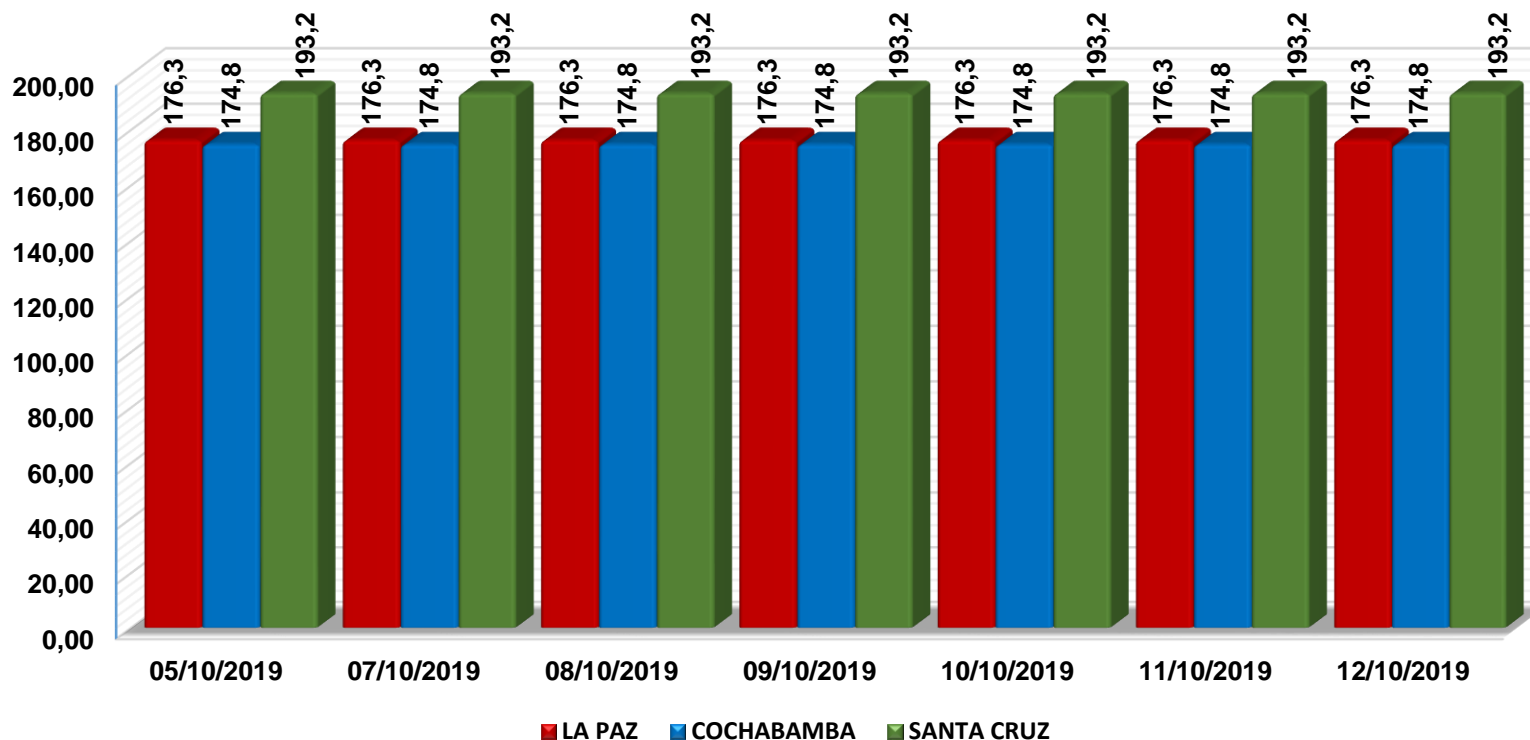


VARIACION PORCENTUAL DE PRECIOS

CIUDAD	SABADO 05 -OCT-19	SABADO 12 -OCT-19	VARIACIÓN %
LA PAZ	155,0	151,0	-2,6
COCHABAMBA	165,0	160,0	-3,0
SANTA CRUZ	155,0	155,0	0,0

En relación a la semana pasada; **La Paz** y **Cochabamba** registran un descenso de **2,6%** y **3,0%** a causa del alto nivel de oferta, se registra que en las áreas productoras existe una sobreoferta del producto. El principal productor y procesador de este endulzante es Santa Cruz (Montero, Mineros).

Harina blanca Nacional (Bolivianos / 46 Kilogramos)



VARIACION PORCENTUAL DE PRECIOS

CIUDAD	SABADO 05 -OCT-19	SABADO 12 -OCT-19	VARIACIÓN %
LA PAZ	176,3	176,3	0,0
COCHABAMBA	174,8	174,8	0,0
SANTA CRUZ	193,2	193,2	0,0

En relación a la semana pasada; El **Eje Troncal** registra un comportamiento estable en los centros de abasto. El ingreso fue para **La Paz** (El alto), para **Cochabamba** (Colcapirhua) y finalmente para **Santa Cruz** (Santa Cruz de la Sierra).



ESTADO PLURINACIONAL DE BOLIVIA



Observatorio
Agroambiental y
Productivo



MINISTERIO DE DESARROLLO
RURAL Y TIERRAS

*Agricultura Sostenible para la
Soberanía Alimentaria*

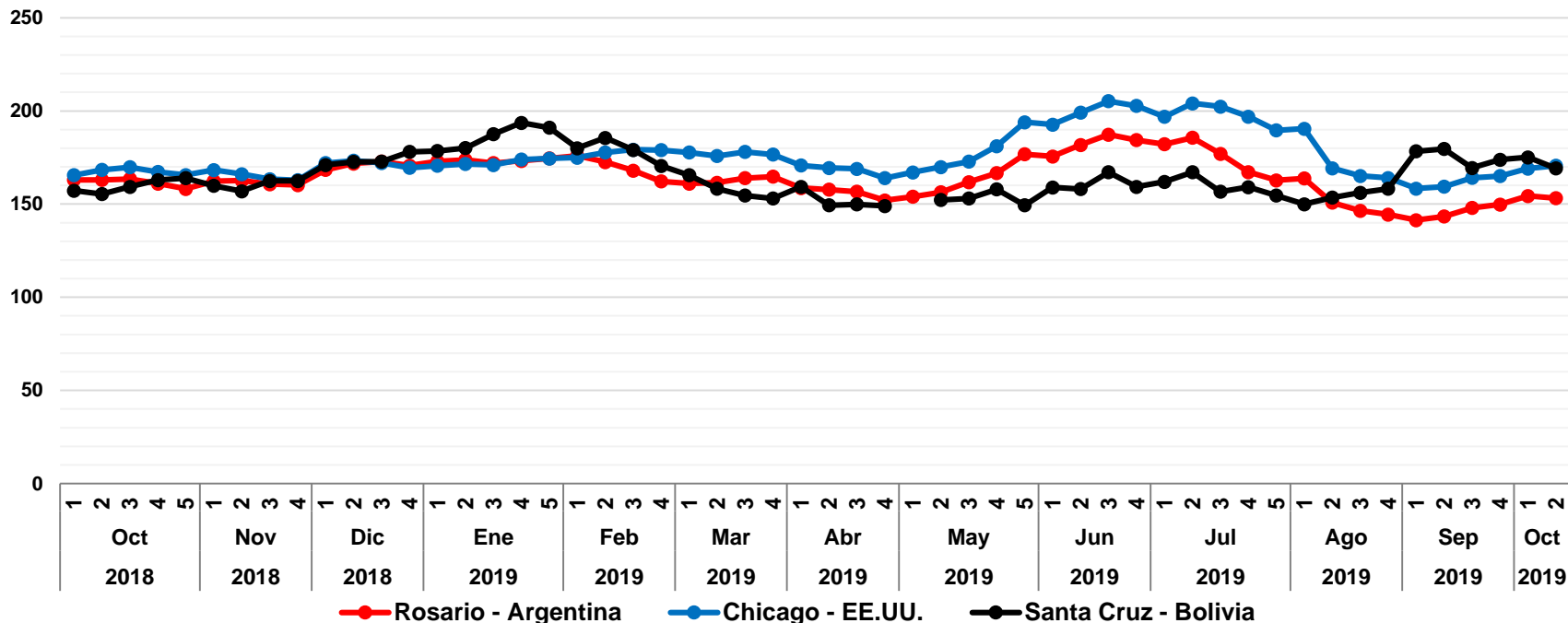
COMPORTAMIENTO SEMANAL DE PRECIOS NACIONALES E INTERNACIONALES

Semana 41/2019

Del 04 al 11 de octubre

La Paz, 14 de octubre 2019

Maíz Amarillo Duro: Precio semanal (Dólares por Tonelada)



VARIACION PORCENTUAL DE PRECIOS

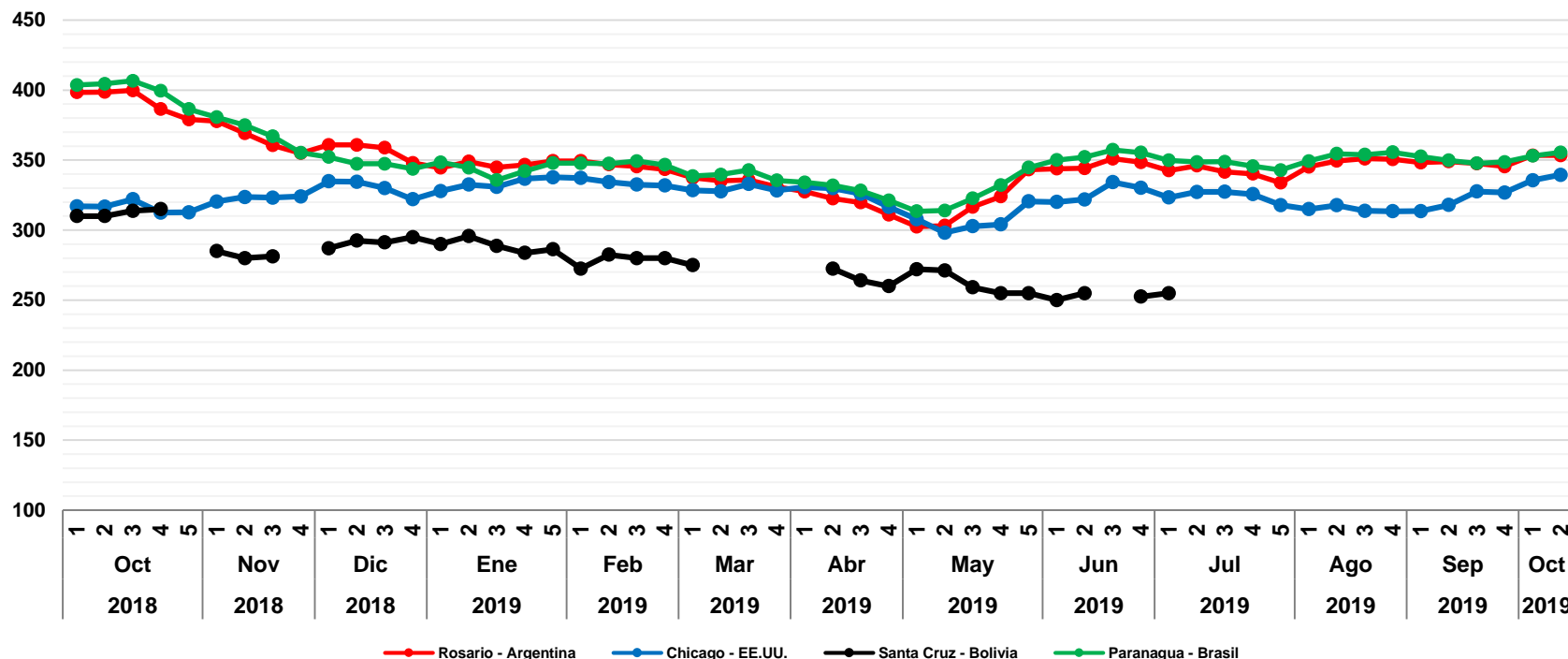
CIUDAD	VIERNES 04-Oct-19	VIERNES 11-Oct-19	VARIACIÓN %
Rosario	154,4	153,2	-0,8
Chicago	169,1	170,6	0,9
Santa Cruz	175,1	169,2	-3,4

De acuerdo al reporte de **ODEPA y MINAGRI**, en relación a la semana anterior; **Rosario – Argentina** registra un descenso de **0,8%**, las negociaciones de maíz bajaron esta última semana, sin embargo. En **Chicago – EEUU** se registra un incremento de **0,9%** debido a la espera de nevada en las zonas productoras que podrían afectar los sembradíos del norte del país, también existe optimismo por el acercamiento entre EEUU y China. En **Santa Cruz – Bolivia** se registra un descenso de **3,4%** existe bajo nivel de oferta ingresando desde los municipios de Santa Cruz.

Fuente: OAP - MDRyT; Oficina de Estudios y Políticas Agrarias (ODEPA) con información de bolsas, Reuters y Mercado de Liniers.

Nota.- Los productos cotizados son: Rosario – Maíz amarillo FOB; Chicago – Maíz Yellow N° 2 Golfo ; Santa Cruz - Maíz amarillo duro en balanza pública de Montero y la Guardia

Soya en grano: Precio semanal (Dólares por Tonelada)



VARIACION PORCENTUAL DE PRECIOS

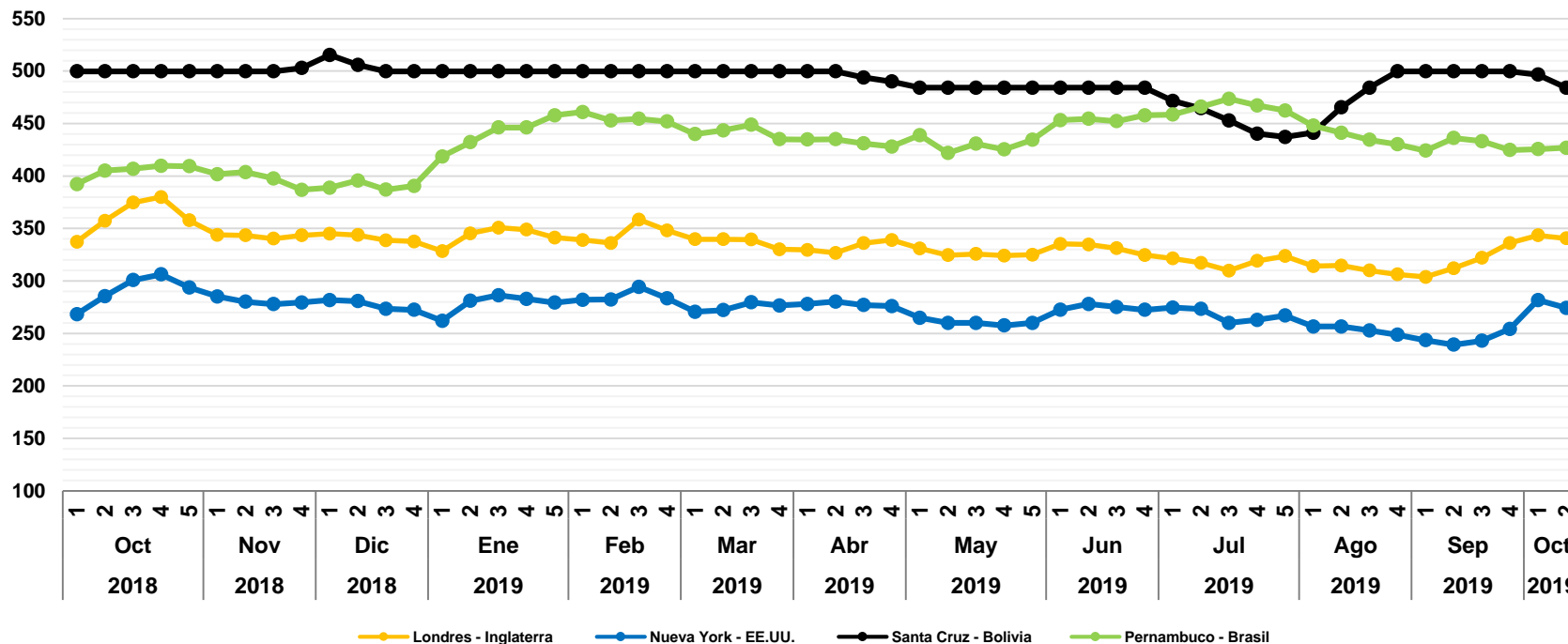
CIUDAD	VIERNES 04-Oct-19	VIERNES 11-Oct-19	VARIACIÓN %
Rosario	353,4	353,4	0,0
Chicago	335,6	339,4	1,1
Santa Cruz	NR	NR	-
Paranagua	353,0	355,5	0,7

De acuerdo al reporte de **ODEPA y MINAGRI**, en relación a la semana anterior; **Rosario – Argentina** registra un comportamiento estable. En **Chicago – EE.UU** se observa un incremento de **1,1%**, debido a la reunión entre China y Estados Unidos, donde China se comprometería a comprar un mayor volumen de diferentes granos. En EE UU se esperan nieve sobre estados del norte, pudiendo generar recortes en el producción. En **Santa Cruz – Bolivia** no se observa el grano de soya debido a las condiciones climáticas la cosecha de este grano se retraso. **Paranagua - Brasil** registró un incremento de **0,7%** debido a la estable demanda del grano.

Fuente: OAP - MDRyT; Oficina de Estudios y Políticas Agrarias (ODEPA) con información de bolsas, Reuters y Mercado de Liniers.

Nota.- Los productos cotizados son: Rosario – Poroto de Soya FOB; Chicago – Poroto de Soya Yellow Nº 2; Santa Cruz - Grano de soya en balanza pública de Montero. NR: No reporte

Azúcar: Precio semanal (Dólares por Tonelada)



VARIACION PORCENTUAL DE PRECIOS

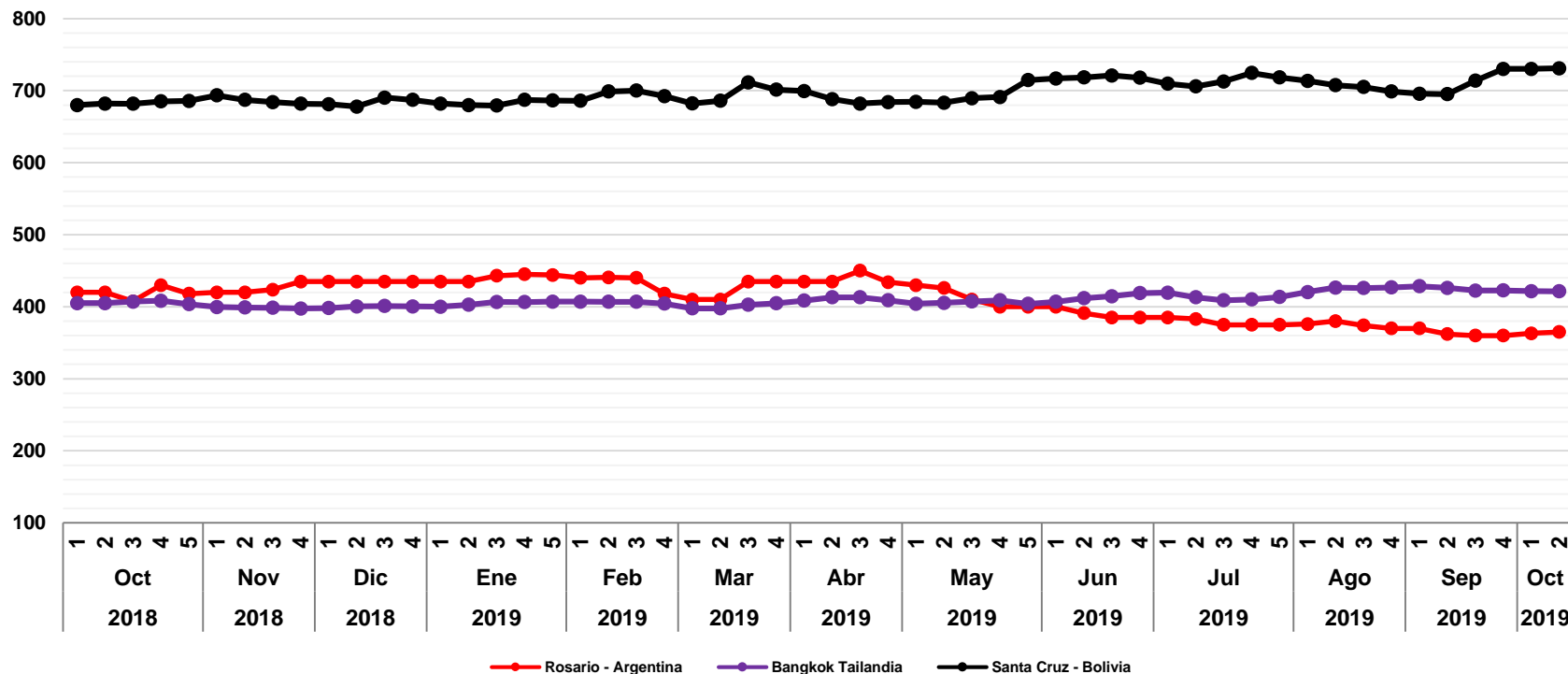
CIUDAD	VIERNES 04-Oct-19	VIERNES 11-Oct-19	VARIACIÓN %
Londres	343,5	340,6	-0,8
Nueva York	281,8	274,3	-2,7
Santa Cruz	496,6	484,1	-2,5
Pernambuco	425,6	427,0	0,3

De acuerdo al reporte de **ODEPA** y **MINAGRI**, en relación a la semana anterior; **Londres – Inglaterra** registra un descenso de **0,8%** existe una alta disponibilidad mismo que permanecerá entre noviembre hasta principios de mayo. En **Nueva York – EEUU** se registra un descenso de **2,7%** esto por la buena oferta del endulzante a nivel mundial. En **Santa Cruz** se registra un descenso de **2,5%** a causa del incremento en la producción generando una alta disponibilidad en los centros de abasto. **Pernambuco – Brasil** registra un incremento de **0,3%** a causa de la baja en el tipo de cambio del país.

Fuente: OAP - MDRyT; Oficina de Estudios y Políticas Agrarias (ODEPA) con información de bolsas, Reuters y Mercado de Liniers.

Nota.- Los productos cotizados son: Londres – Azúcar blanca refinada Contrato 5; Nueva York – Azúcar Crudo Contrato 11; Santa Cruz y Pernambuco – Azúcar blanca cotizado en el mercado local mayorista.

Arroz sin cascara: Precio semanal (Dólares por Tonelada)



VARIACION PORCENTUAL DE PRECIOS

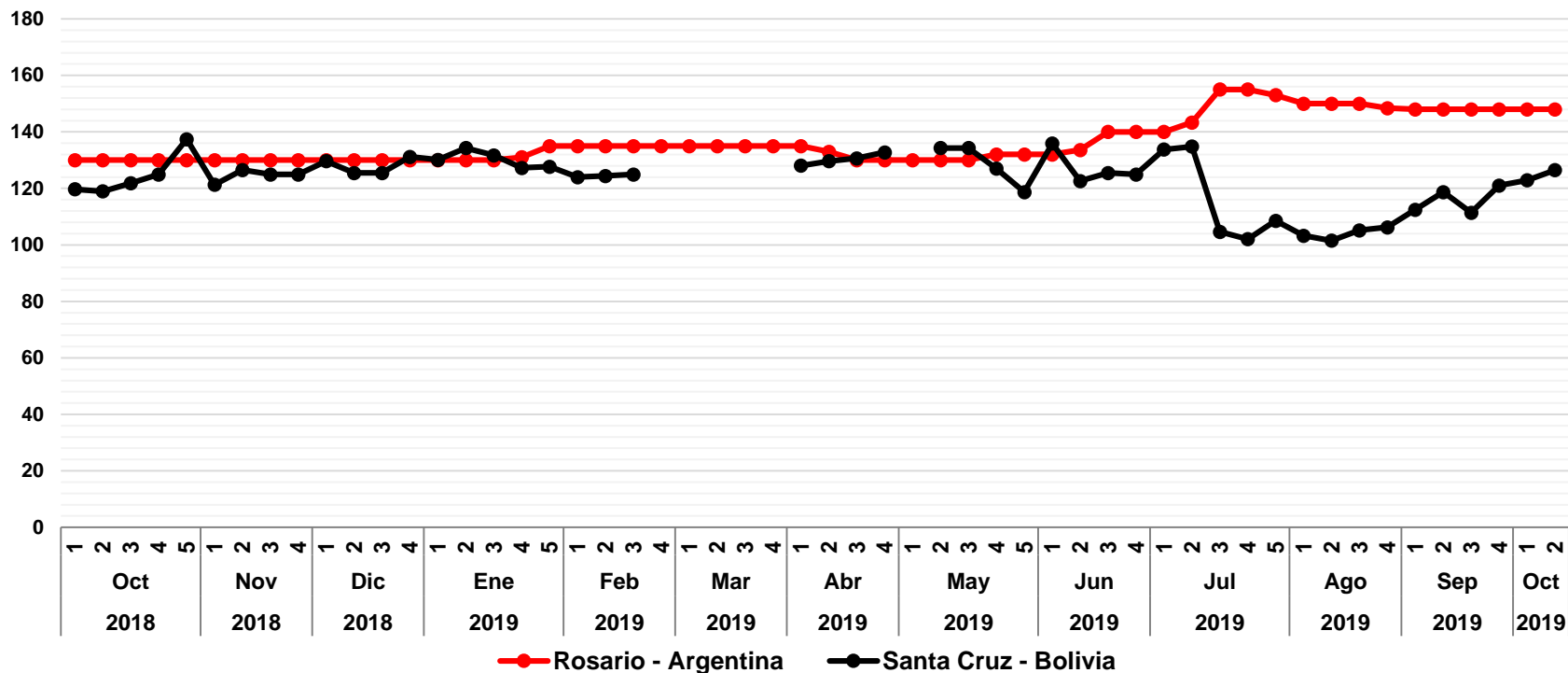
CIUDAD	VIERNES 04-Oct-19	VIERNES 11-Oct-19	VARIACIÓN %
Rosario	363,0	365,0	0,6
Bangkok	421,6	421,4	0,0
Santa Cruz	730,1	730,9	0,1

De acuerdo al reporte de **ODEPA** y **MINAGRI**, en relación a la semana anterior, **Rosario – Argentina** registra un incremento de **0,6%** debido las ventas que se cerraron esta semana con destino a México. **Bangkok – Tailandia** registran un descenso mínimo de **0,0%** por la variabilidad en el tipo de cambio. **Santa Cruz – Bolivia**, registra un incremento de **0,1%** a causa de la buena calidad del grano.

Fuente: OAP - MDRyT; Oficina de Estudios y Políticas Agrarias (ODEPA) con información de bolsas, Reuters y Mercado de Liniers; Ministerio de producción y trabajo de argentina (Subsecretaría de mercados agropecuarios).

Nota.- Los productos cotizados son: Rosario – Arroz blanqueado, no parabolizado < 0 = al 10%; Bangkok – Arroz elaborado 10% FOB; Santa Cruz - Arroz de segunda cotizado en el mercado local mayorista.

Sorgo: Precio semanal (Dólares por Tonelada)



VARIACION PORCENTUAL DE PRECIOS

CIUDAD	VIERNES 04-Oct-19	VIERNES 11-Oct-19	VARIACIÓN %
Rosario	148,0	148,0	0,0
Santa Cruz	122,9	126,5	3,0

De acuerdo al reporte de **ODEPA** y **MINAGRI**, en relación a la semana anterior; **Rosario – Argentina** registra un comportamiento estable. En **Santa Cruz – Bolivia** se registra un incremento de **3,0%**, debido al bajo nivel de oferta del grano, que ingresó desde los municipios de La guardia y Cabezas

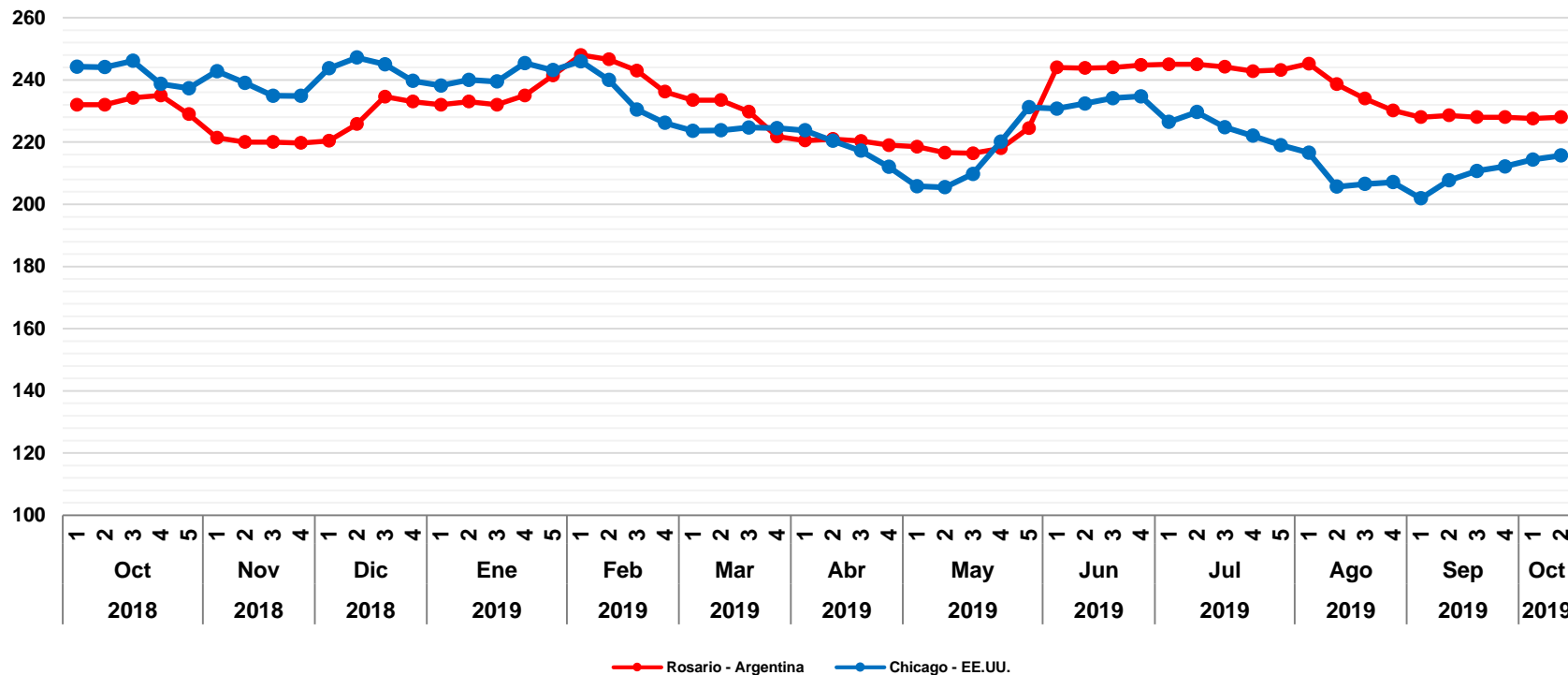
Fuente: OAP - MDRyT; Oficina de Estudios y Políticas Agrarias (ODEPA) con información de bolsas, Reuters y Mercado de Liniers.

Nota.- Los productos cotizados son: Rosario – Sorgo granifero FOB; Santa Cruz - Sorgo en Balanza Pública de Montero y la Guardia,

“Se autoriza la reproducción total o parcial de la información citando la fuente MDRyT – OAP”

OBSERVATORIO AGROAMBIENTAL Y PRODUCTIVO
Sitio web: www.observatorioagro.gob.bo

Trigo: Precio semanal (Dólares por Tonelada)



VARIACION PORCENTUAL DE PRECIOS

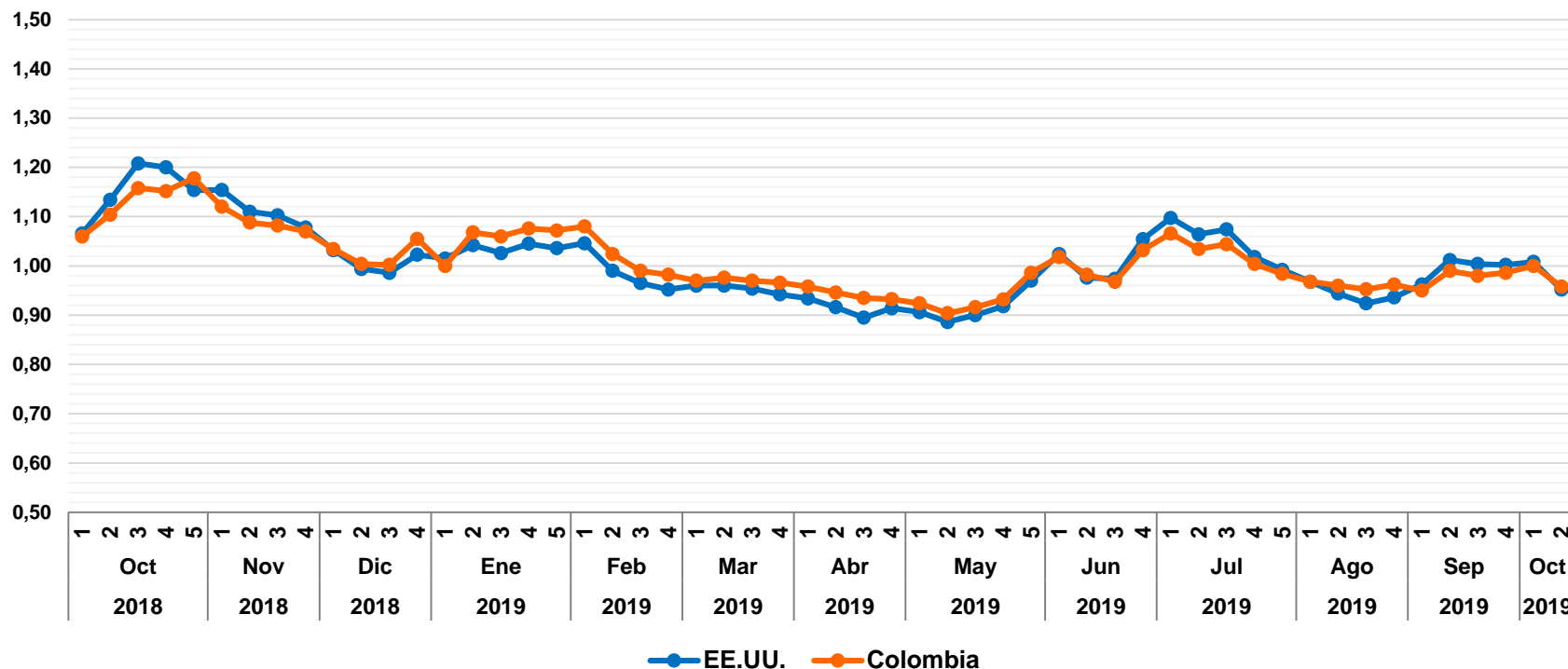
CIUDAD	VIERNES 04-Oct-19	VIERNES 11-Oct-19	VARIACIÓN %
Rosario	227,6	228,0	0,2
Chicago	214,4	215,7	0,6

De acuerdo al reporte de **ODEPA** y **MINAGRI**, en relación a la semana anterior; **Rosario – Argentina** registra un incremento de **0,2%**, los compromisos de embarque suman hasta ahora 130.000 toneladas con destino a Brasil. En **Chicago – EEUU** se registra un incremento de **0,6%**, la promesa de mayores compras de productos agrícolas por parte de China mejoraron el precio del cereal.

Fuente: OAP - MDRyT; Oficina de Estudios y Políticas Agrarias (ODEPA) con información de bolsas, Reuters y Mercado de Liniers.

Nota.- Los productos cotizados son: Rosario – Trigo FOB; Chicago – Trigo Hard Red Winter Nº 2 FOB.

Café en grano: Precio semanal (Dólares por Libra)



VARIACION PORCENTUAL DE PRECIOS

CIUDAD	VIERNES 04-Oct-19	VIERNES 11-Oct-19	VARIACIÓN %
EE.UU.	1,01	0,95	-5,6
Colombia	1,00	0,96	-4,2

Según los informes de **PORTAL DE CAFÉ COLOMBIA** y **FNCC e ICO**, En **EEUU y Colombia** se registra un descenso de **5,6% y 4.2%** el precio de café en grano volvió descender lo que afecta al comportamiento en el precio no solo a los productores si no también a los próximos actores en la cadena de proceso hasta llegar al consumidor final.

Fuente: Portal financiero "Investing.com" (Datos históricos y futuros del café) y International coffee organization (Daily Coffee Prices)

Nota.- Los productos cotizados son: EE.UU. Y Colombia – Café Arábica