



**Observatorio
Agroambiental y
Productivo**



ESTADO PLURINACIONAL DE
BOLIVIA

MINISTERIO DE
DESARROLLO RURAL Y TIERRAS

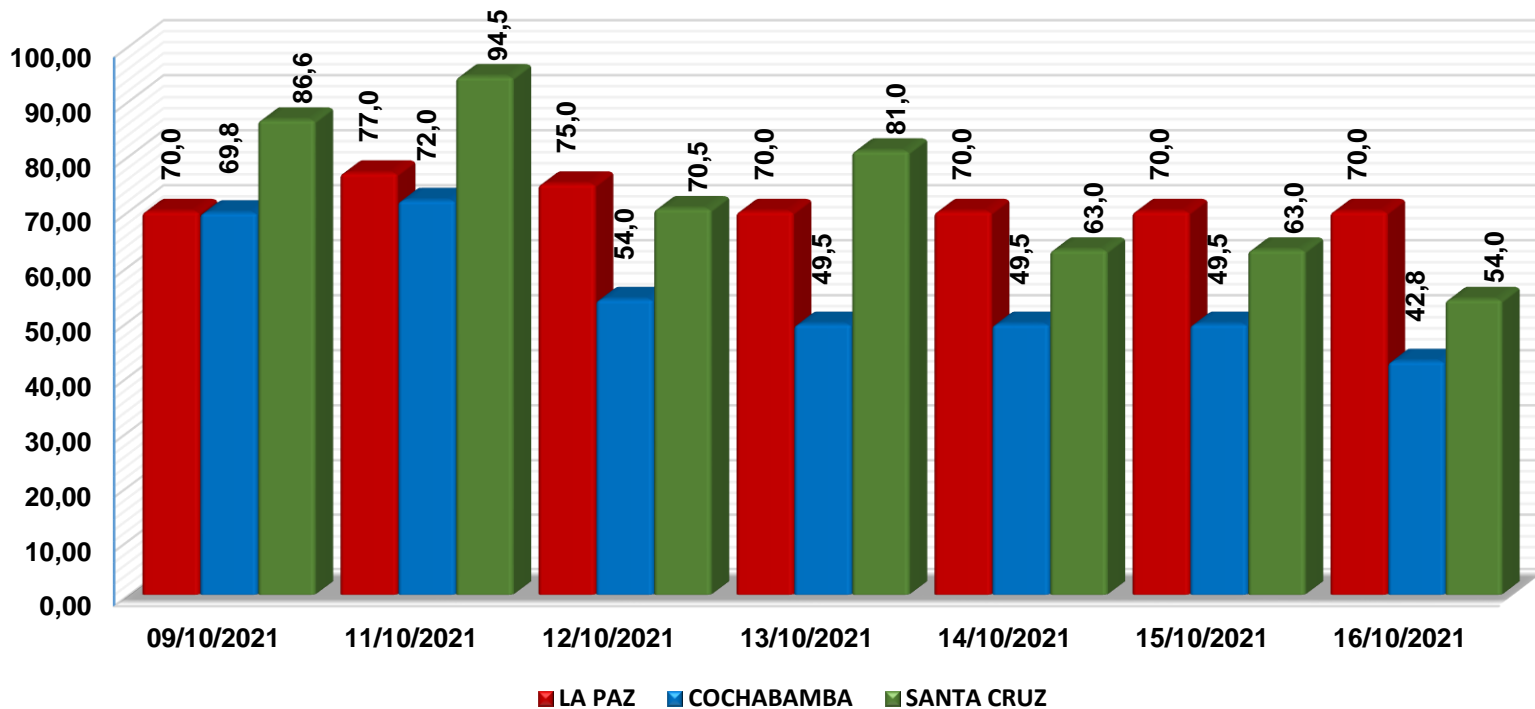
COMPORTAMIENTO DE PRECIOS MAYORISTAS DE PRODUCTOS AGROPECUARIOS EN EL EJE TRONCAL

Semana 41/2021

Del 09 al 16 de octubre

La Paz, 18 de Octubre 2021

Tomate Perita Híbrido (Mediano) (En Bolivianos / 45 Libras)



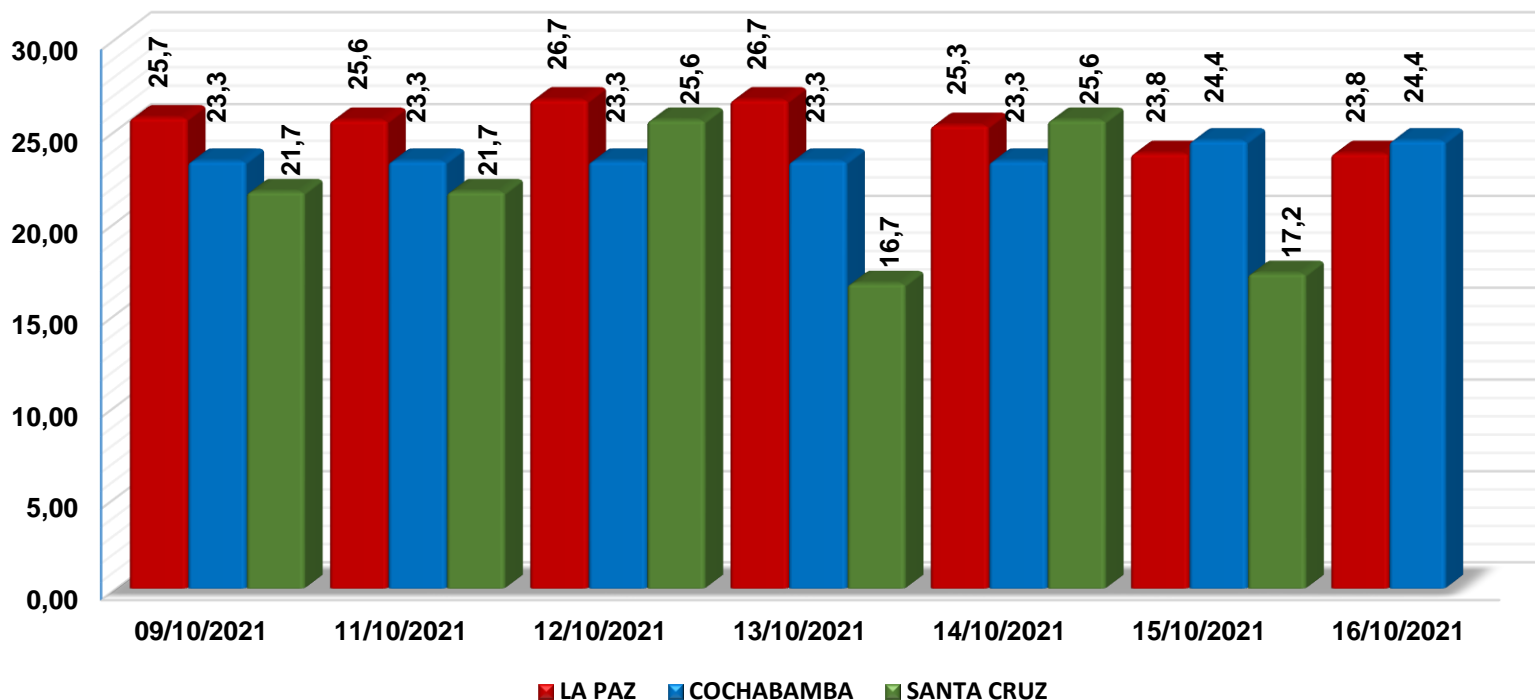
VARIACION PORCENTUAL DE PRECIOS

CIUDAD	SABADO 09-OCT-21	SABADO 16-OCT-21	VARIACIÓN %
LA PAZ	70,0	70,0	0,0
COCHABAMBA	69,8	42,8	-38,7
SANTA CRUZ	86,6	54,0	-37,7

En relación a la semana pasada; **Cochabamba** y **Santa Cruz** registran un descenso de **38,7%** y **37,7%**, procedente de Cochabamba (Omereque) debido a los altos volúmenes de ingreso a los centros de abasto. **Santa Cruz** se abasteció desde Tarija y Santa Cruz (Pampa Grande) debido a la alta oferta desde las zonas productoras. **La Paz** registra un comportamiento estable en sus precios Santa Cruz (Saipina) y La Paz (Illimani-Sapahaqui).

Fuente: MDRyT – OAP

Zanahoria Chantenay (En Bolivianos / @)

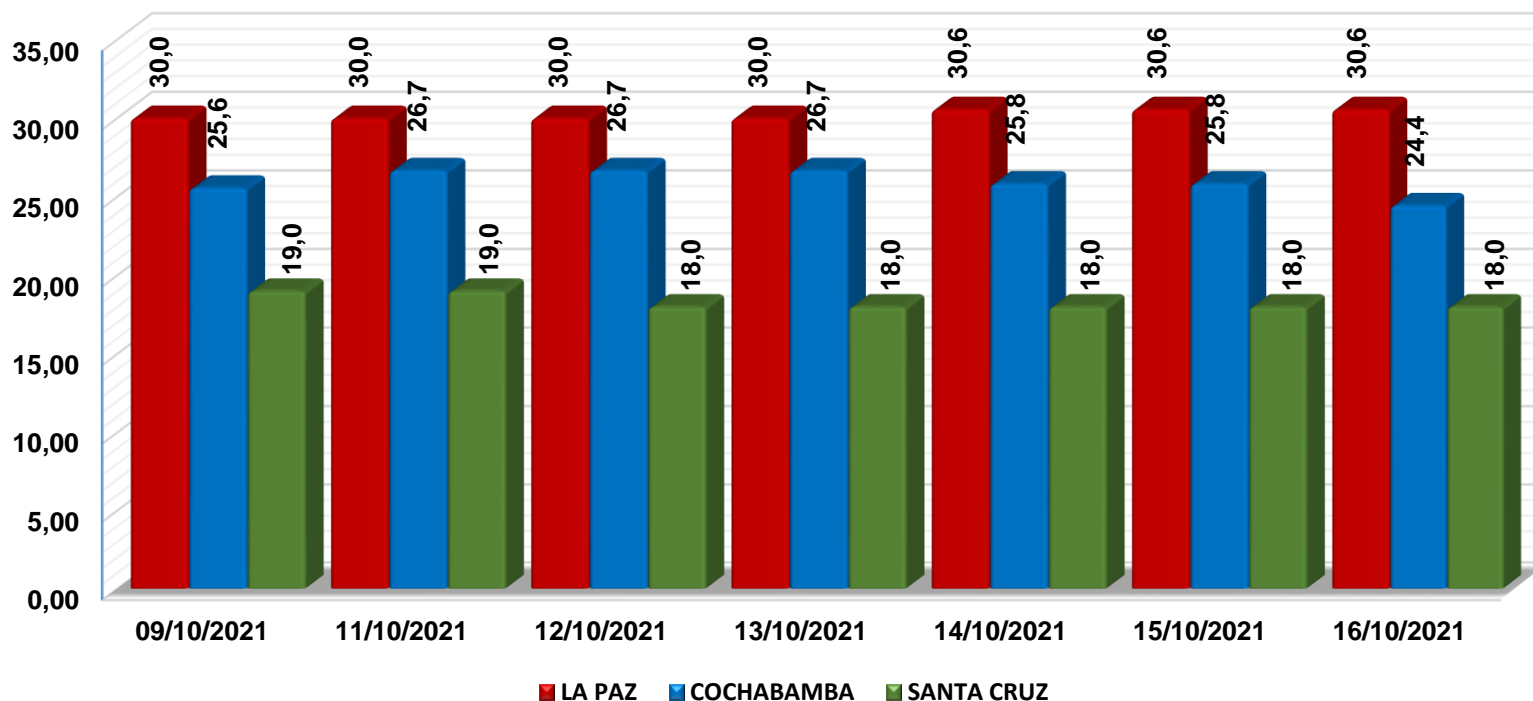


VARIACION PORCENTUAL DE PRECIOS

CIUDAD	SABADO 09-OCT-21	SABADO 16-OCT-21	VARIACIÓN %
LA PAZ	25,7	23,8	-7,6
COCHABAMBA	23,3	24,4	4,8
SANTA CRUZ	21,7	17,2	-20,5

En relación a la semana pasada; **Cochabamba** registra un incremento de **4,8%**, se abasteció desde Cochabamba (Capinota) debido a los bajos volúmenes de ingreso desde las zonas productoras. **La Paz** y **Santa Cruz** registran un descenso de **7,6%** y **20,5%**, procedentes desde Cochabamba (Parotani-Mizque) a causa de la variabilidad de precios en los centros de abasto. **Santa Cruz** se abasteciéndose desde Cochabamba (Sicaya) y Santa Cruz (El Torno), debido a la alta oferta local.

Papa Huaycha o Imilla (En Bolivianos / @)



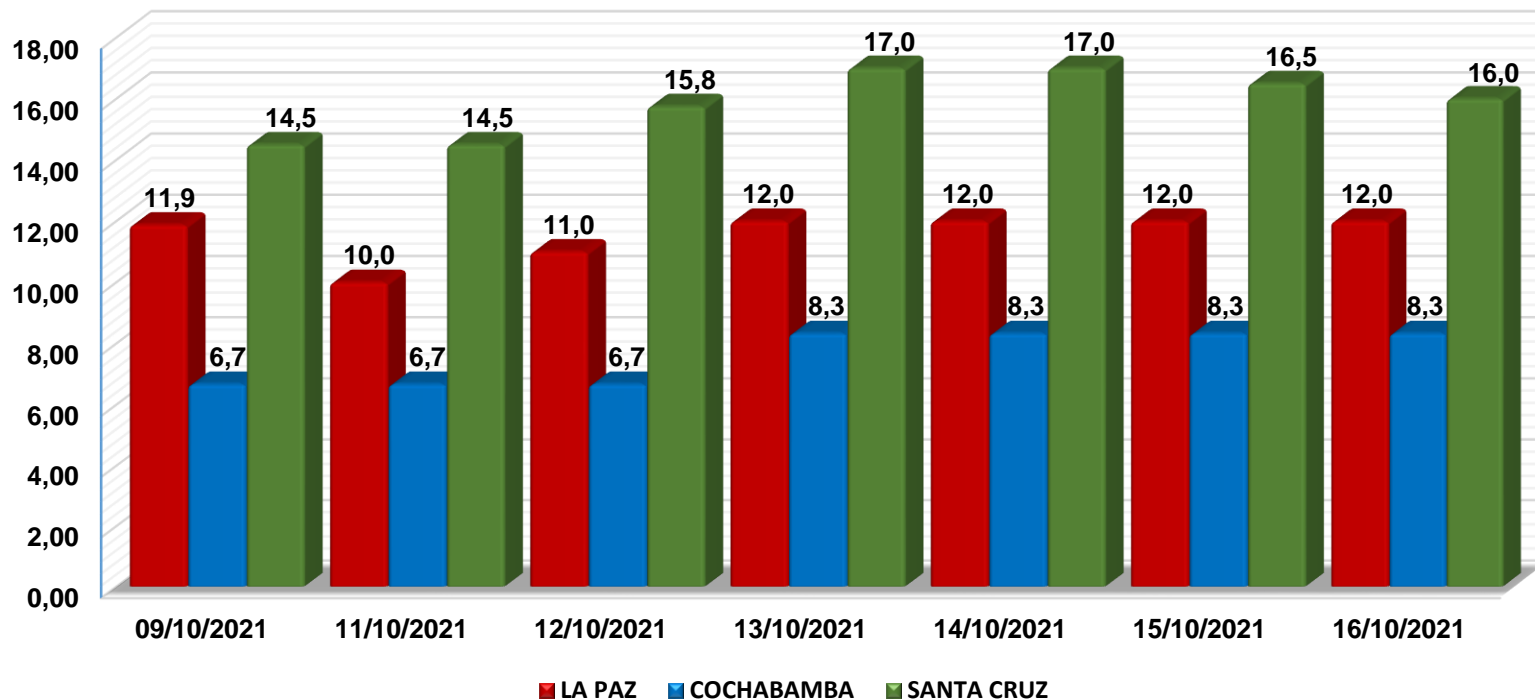
VARIACION PORCENTUAL DE PRECIOS

CIUDAD	SABADO 09-OCT-21	SABADO 16-OCT-21	VARIACIÓN %
LA PAZ	30,0	30,6	1,9
COCHABAMBA	25,6	24,4	-4,4
SANTA CRUZ	19,0	18,0	-5,3

En relación a la semana pasada; **La Paz** registra un incremento de **1,9%**, precedentes de Cochabamba (Tiraque-Morochata) a causa de la variabilidad de precios. **Cochabamba** y **Santa Cruz** registran un descenso de **4,4%** y **5,3%**, abasteciéndose desde Cochabamba (Morochata), debido a los altos volúmenes de ingreso a los centros de abasto. **Santa Cruz** se abasteció desde Cochabamba (Morochata-Pojo) debido al nuevo ingreso, repercutiendo en los precios.

Fuente: MDRyT – OAP

Cebolla Cabeza (Mediana) (En Bolivianos / @)

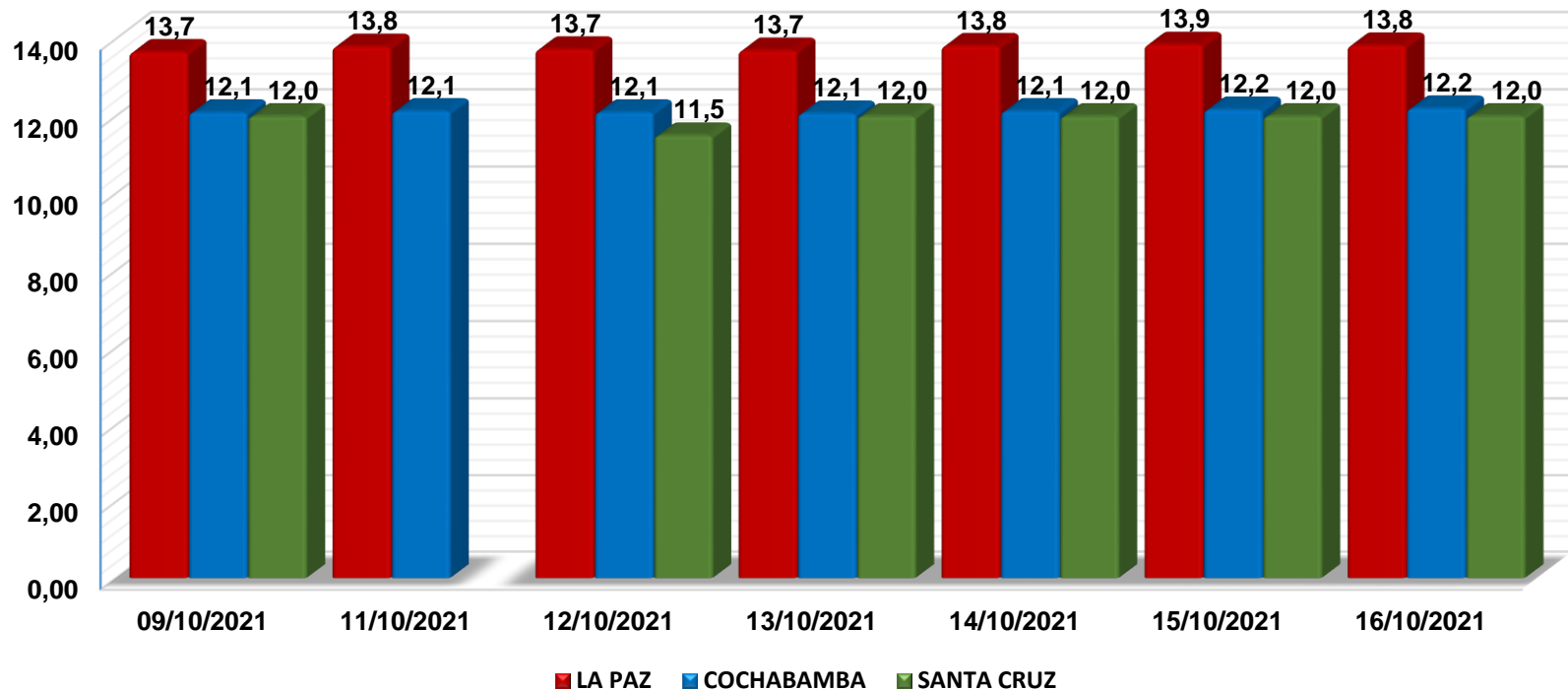


VARIACION PORCENTUAL DE PRECIOS

CIUDAD	SABADO 09-OCT-21	SABADO 16-OCT-21	VARIACIÓN %
LA PAZ	11,9	12,0	1,0
COCHABAMBA	6,7	8,3	24,9
SANTA CRUZ	14,5	16,0	10,3

En relación a la semana pasada; El **Eje Troncal** registra un incremento desde un 1% hasta un **24,9%**. **La Paz** se abasteció desde Cochabamba (Mizque) a causa de la finalización de cosechas y la buena calidad del producto. **Cochabamba** procedentes desde el municipio de (Mizque) debido a la baja oferta desde las zonas productoras. **Santa Cruz** se abasteció desde Cochabamba (Mizque-Yacuiba) debido a los bajos volúmenes de ingreso en los centros de abasto.

Carne de Pollo Entero eviscerado (En Bolivianos / Kg.)

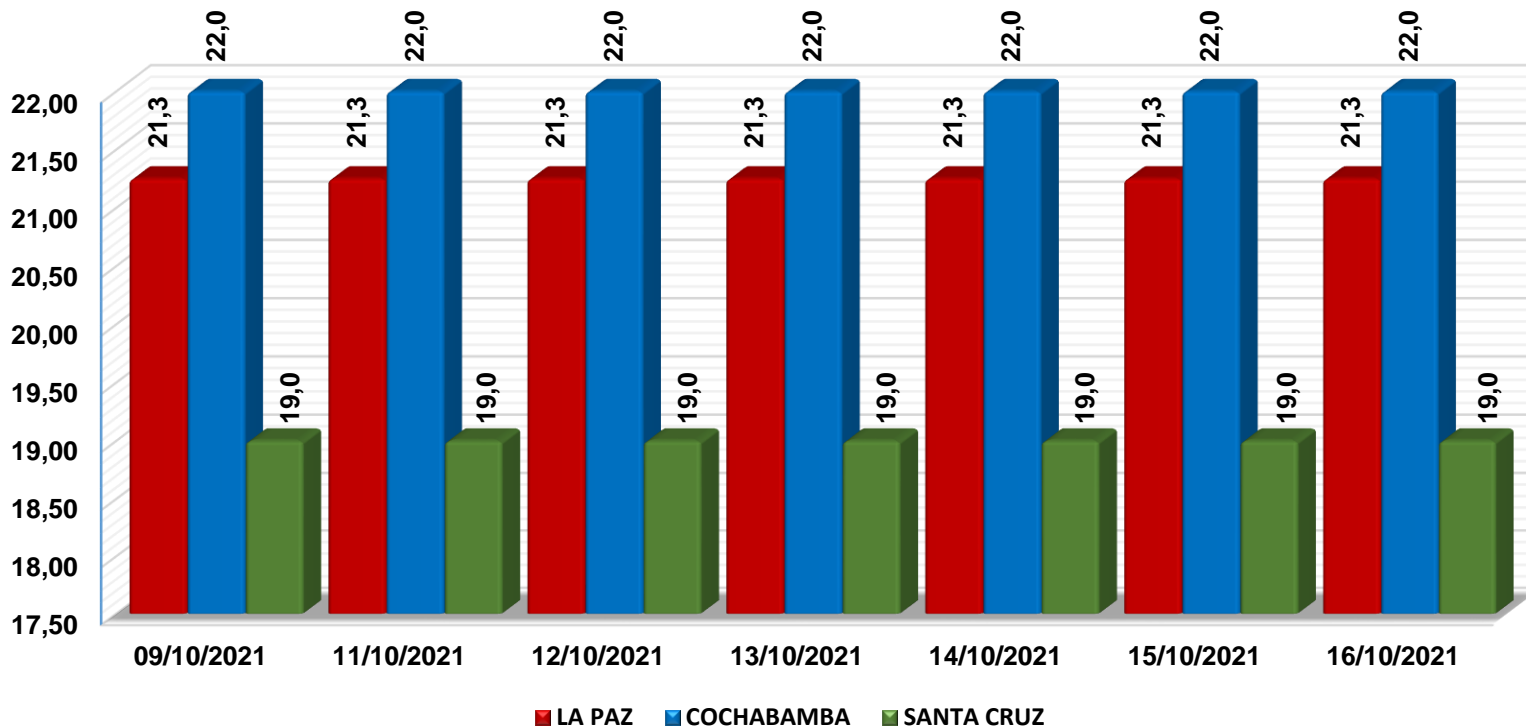


VARIACION PORCENTUAL DE PRECIOS

CIUDAD	SABADO 09-OCT-21	SABADO 16-OCT-21	VARIACIÓN %
LA PAZ	13,7	13,8	1,2
COCHABAMBA	12,1	12,2	0,8
SANTA CRUZ	12,0	12,0	0,0

En relación a la semana pasada; **La Paz** y **Cochabamba** registran un incremento de **1,2%** y **0,8%** **La Paz** se abasteció desde Santa Cruz, debido a la variabilidad de precios. **Cochabamba** se abastece desde (Sipe Sipe) debido a los bajos volúmenes de ingreso a los centros de abasto. **Santa Cruz** registra un comportamiento estable en sus precios.

Carne de Res en gancho (En Bolivianos / Kg.)



VARIACION PORCENTUAL DE PRECIOS

CIUDAD	SABADO 09-OCT-21	SABADO 16-OCT-21	VARIACIÓN %
LA PAZ	21,3	21,3	0,0
COCHABAMBA	22,0	22,0	0,0
SANTA CRUZ	19,0	19,0	0,0

En relación a la semana pasada; El **Eje Troncal** no registra ningún cambio en sus precios obteniendo un buen abastecimiento en los centros de abasto, procedentes desde Santa Cruz (Pailón, Cuatro Cañadas) y Trinidad



**Observatorio
Agroambiental y
Productivo**



ESTADO PLURINACIONAL DE
BOLIVIA

MINISTERIO DE
DESARROLLO RURAL Y TIERRAS

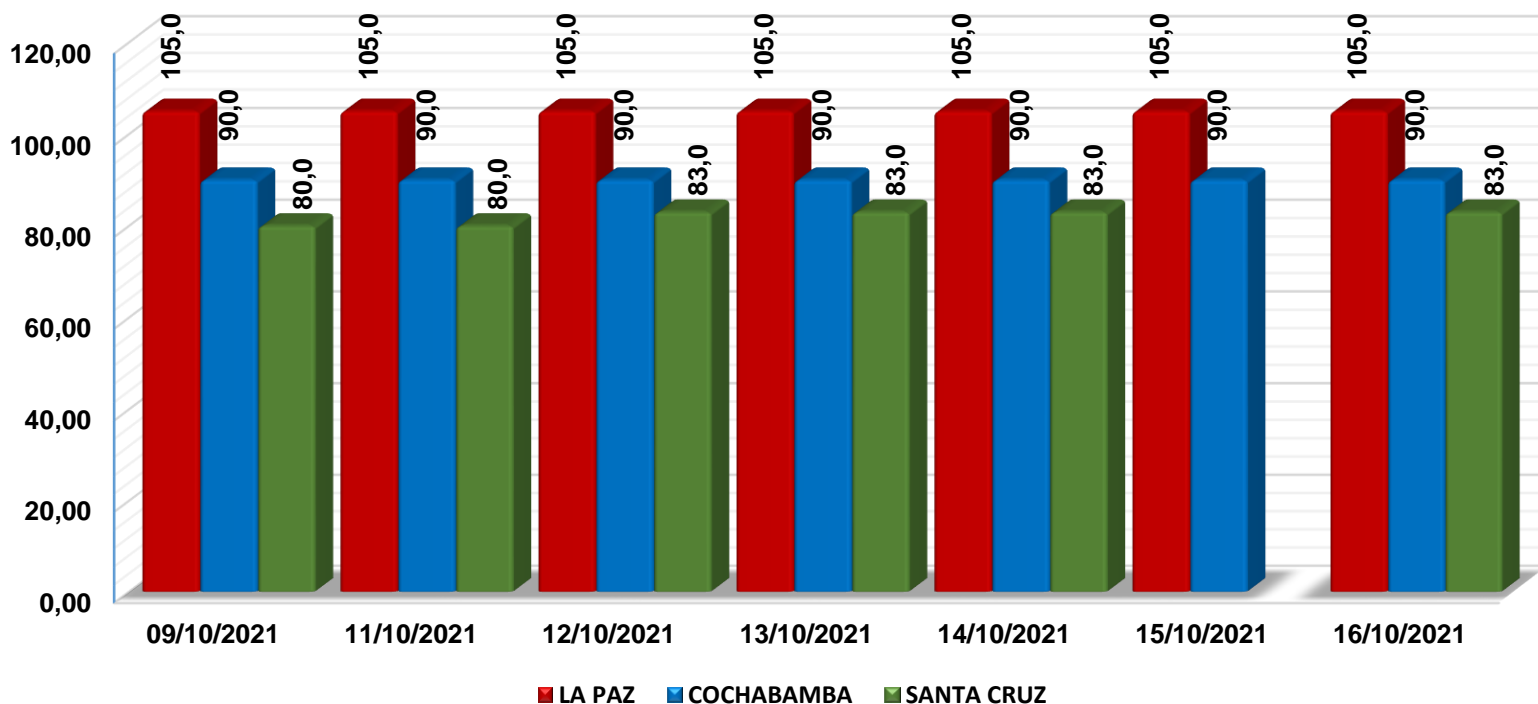
COMPORTAMIENTO DE PRECIOS Y ABASTECIMIENTO DE GRANOS Y AGRO INDUSTRIALES EN EL EJE TRONCAL

Semana 41/2021

Del 09 al 16 de octubre

La Paz, 18 de Octubre 2021

Maíz Amarillo Duro (En Bolivianos / QQ)



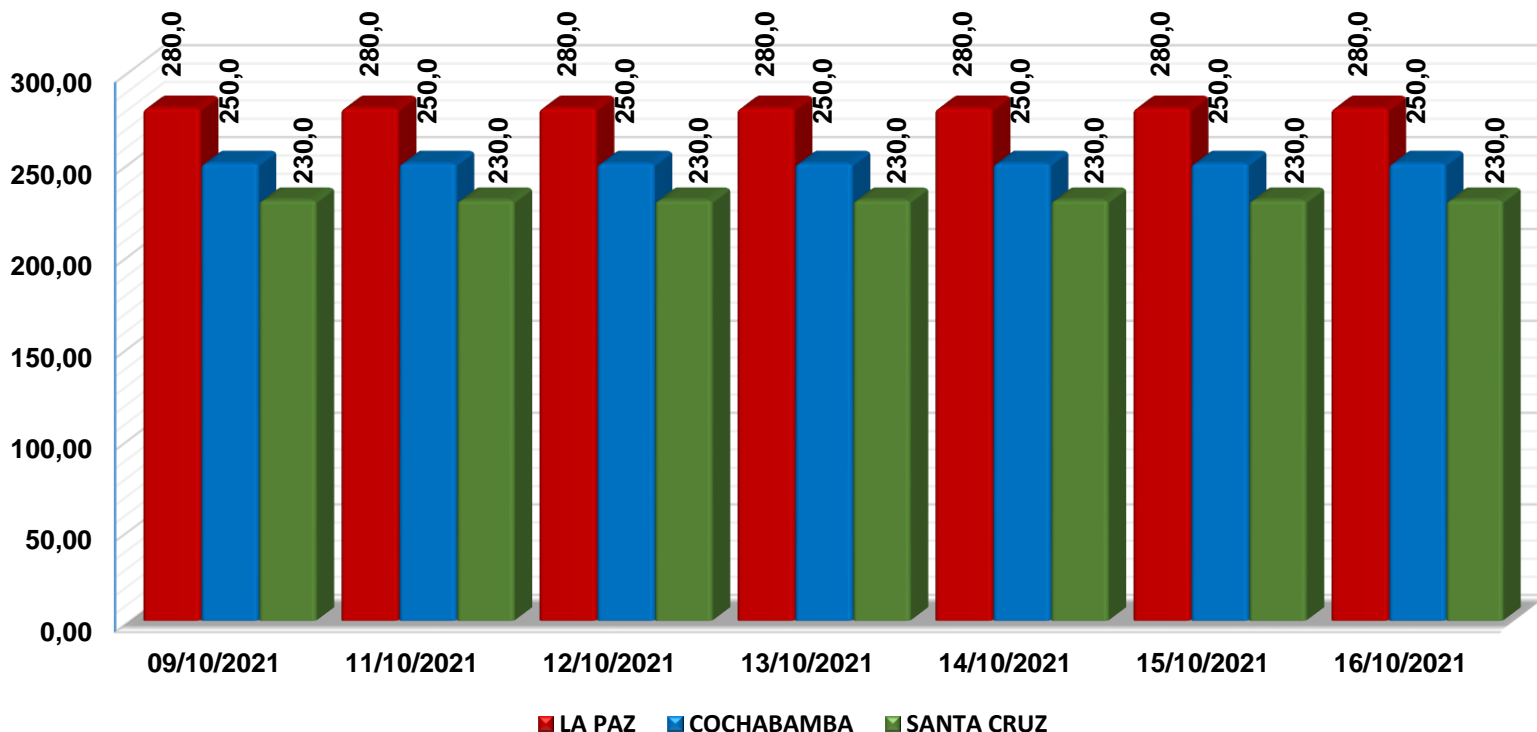
VARIACION PORCENTUAL DE PRECIOS

CIUDAD	SABADO 09-OCT-21	SABADO 16-OCT-21	VARIACIÓN %
LA PAZ	105,0	105,0	0,0
COCHABAMBA	90,0	90,0	0,0
SANTA CRUZ	80,0	83,0	3,8

En relación a la semana pasada; **Santa Cruz** registra un incremento de **3,8%**, abasteciéndose desde (Charagua-Concepción) debido a los bajos volúmenes de ingreso desde las zonas productoras y la alta demanda. **La Paz** y **Cochabamba** registran un comportamiento estable en los precios, teniendo un buen abastecimiento en los centros de abasto, proveniente desde Santa Cruz

Fuente: MDRyT – OAP

Arroz de segunda Nacional (En Bolivianos / QQ)

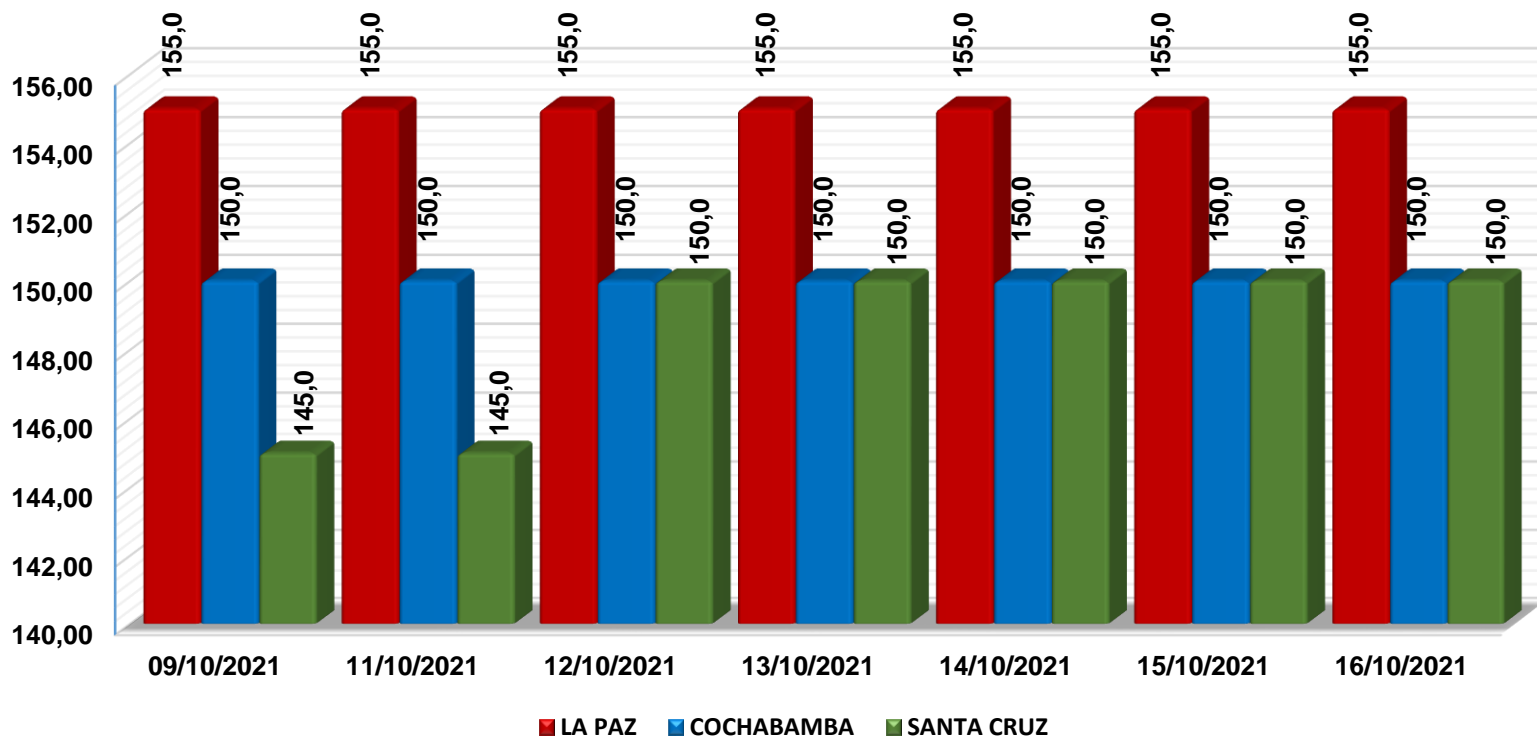


VARIACION PORCENTUAL DE PRECIOS

CIUDAD	SABADO 09-OCT-21	SABADO 16-OCT-21	VARIACIÓN %
LA PAZ	280,0	280,0	0,0
COCHABAMBA	250,0	250,0	0,0
SANTA CRUZ	230,0	230,0	0,0

En relación a la semana pasada; **El Eje Troncal** no registró ninguna variación del producto, dado que los municipios que abastecen son (Montero, Yapacani y Okinawa).

Azúcar blanco Nacional (En Bolivianos / QQ)

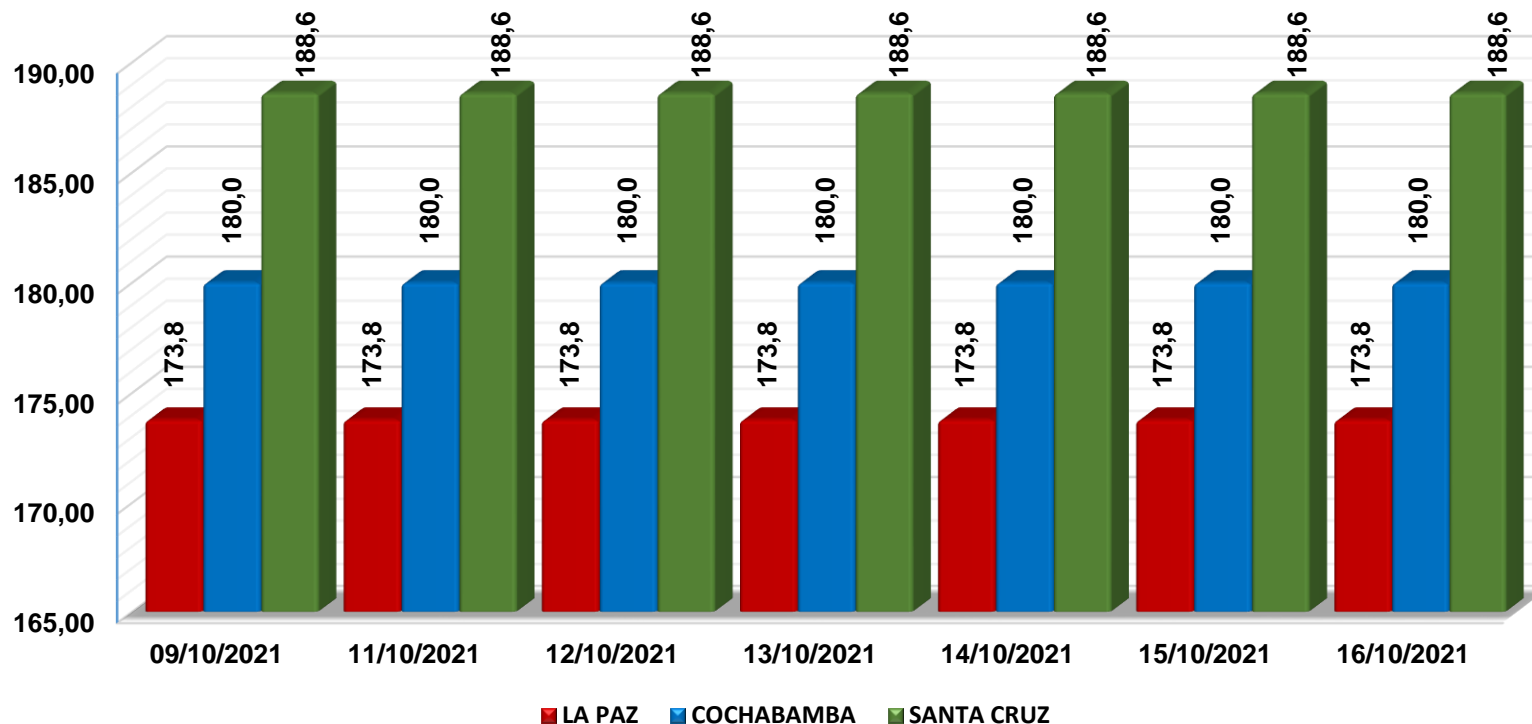


VARIACION PORCENTUAL DE PRECIOS

CIUDAD	SABADO 09-OCT-21	SABADO 16-OCT-21	VARIACIÓN %
LA PAZ	155,0	155,0	0,0
COCHABAMBA	150,0	150,0	0,0
SANTA CRUZ	145,0	150,0	3,4

En relación a la semana pasada, **Santa Cruz** registra un incremento de **3,4%**, abasteciéndose desde Santa Cruz (Montero y Santa Rosa del Sara) debido a que ya se aproxima el feriado de Todos los Santos, repercutiendo en los precios. **La Paz** y **Cochabamba** no registraron ninguna variación del producto, se abastecieron desde Santa Cruz (Montero y Santa Rosa del Sara)

Harina blanca Nacional (En Bolivianos / QQ)



VARIACION PORCENTUAL DE PRECIOS

CIUDAD	SABADO 09-OCT-21	SABADO 16-OCT-21	VARIACIÓN %
LA PAZ	173,8	173,8	0,0
COCHABAMBA	180,0	180,0	0,0
SANTA CRUZ	188,6	188,6	0,0

En relación a la semana pasada; **El Eje Troncal** registra un comportamiento estable, **La Paz** se abasteció desde (El Alto) y (Quillacollo). **Cochabamba** desde su lugar de origen y **Santa Cruz** desde su mismo origen.



**Observatorio
Agroambiental y
Productivo**



ESTADO PLURINACIONAL DE
BOLIVIA

MINISTERIO DE
DESARROLLO RURAL Y TIERRAS

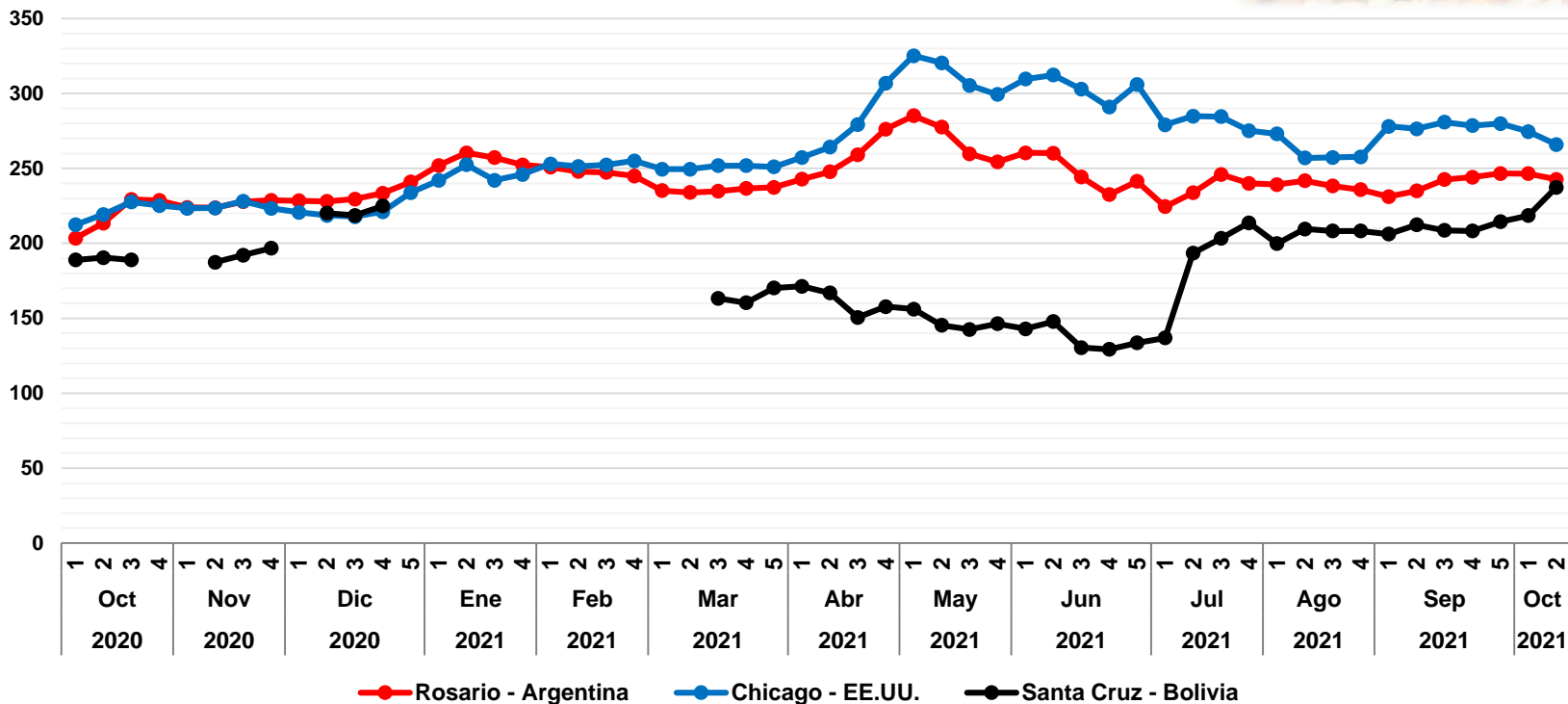
COMPORTAMIENTO DE PRECIOS NACIONALES E INTERNACIONALES

Semana 41/2021

Del 08 al 15 de octubre

La Paz, 18 de Octubre 2021

Maíz Amarillo Duro: Precio semanal (Dólares por Tonelada)



VARIACION PORCENTUAL DE PRECIOS

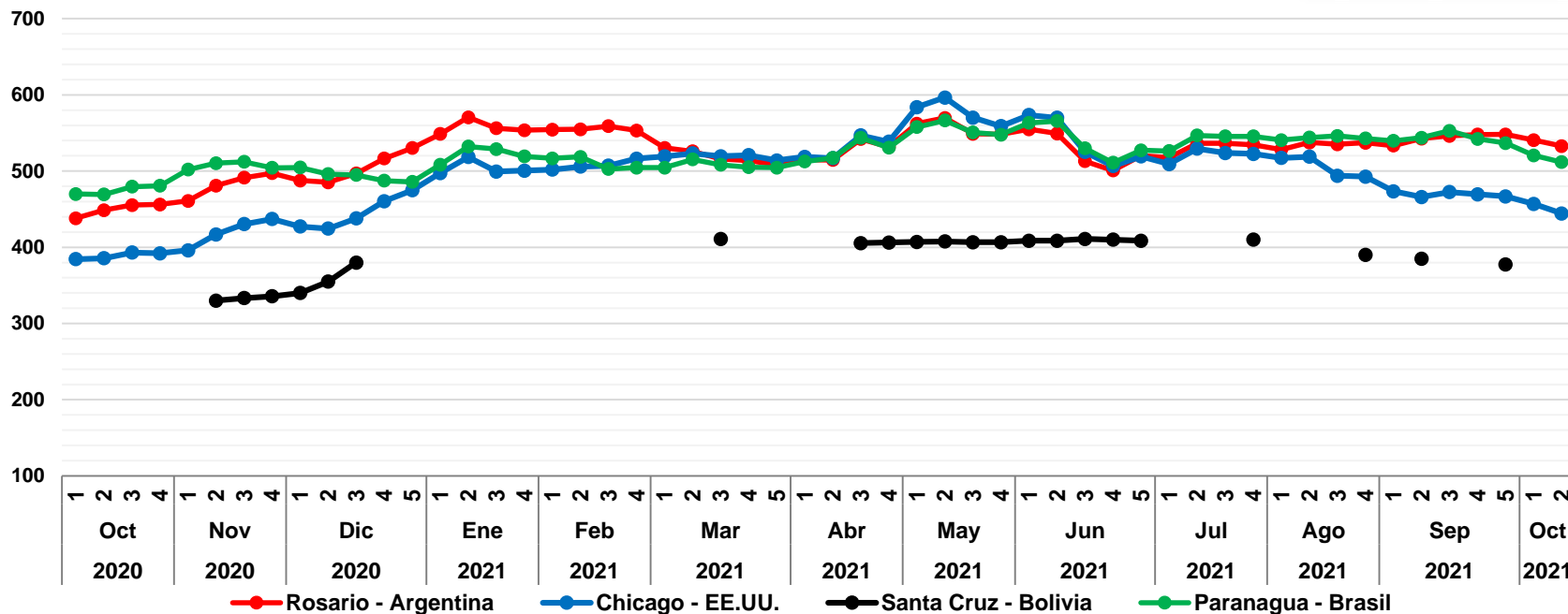
CIUDAD	VIERNES 08-OCT-2021	VIERNES 15-OCT-2021	VARIACIÓN %
Rosario	246,5	242,8	-1,5
Chicago	274,6	266,0	-3,1
Santa Cruz	218,6	237,4	8,6

De acuerdo al reporte de **ODEPA** y **MINAGRI**, en relación a esta semana, **Santa Cruz** registra un incremento de **8,6%**, a causa de la alta demanda del producto. **Rosario-Argentina** registra un descenso de **1,5%**, debido a que las lluvias favorecieron a la siembra de este producto. Para **Chicago-E.E.U.U.** registra un descenso de **3,1%**, debido a las bajas demandas de los previsores.

Fuente: OAP - MDRyT; Oficina de Estudios y Políticas Agrarias (ODEPA) con información de bolsas, Reuters y Mercado de Liniers.

Nota.- Los productos cotizados son: Rosario – Maíz amarillo FOB; Chicago – Maíz Yellow N° 2 Golfo ; Santa Cruz - Maíz amarillo duro en balanza pública de Montero y la Guardia

Soya en grano: Precio semanal (Dólares por Tonelada)



VARIACION PORCENTUAL DE PRECIOS

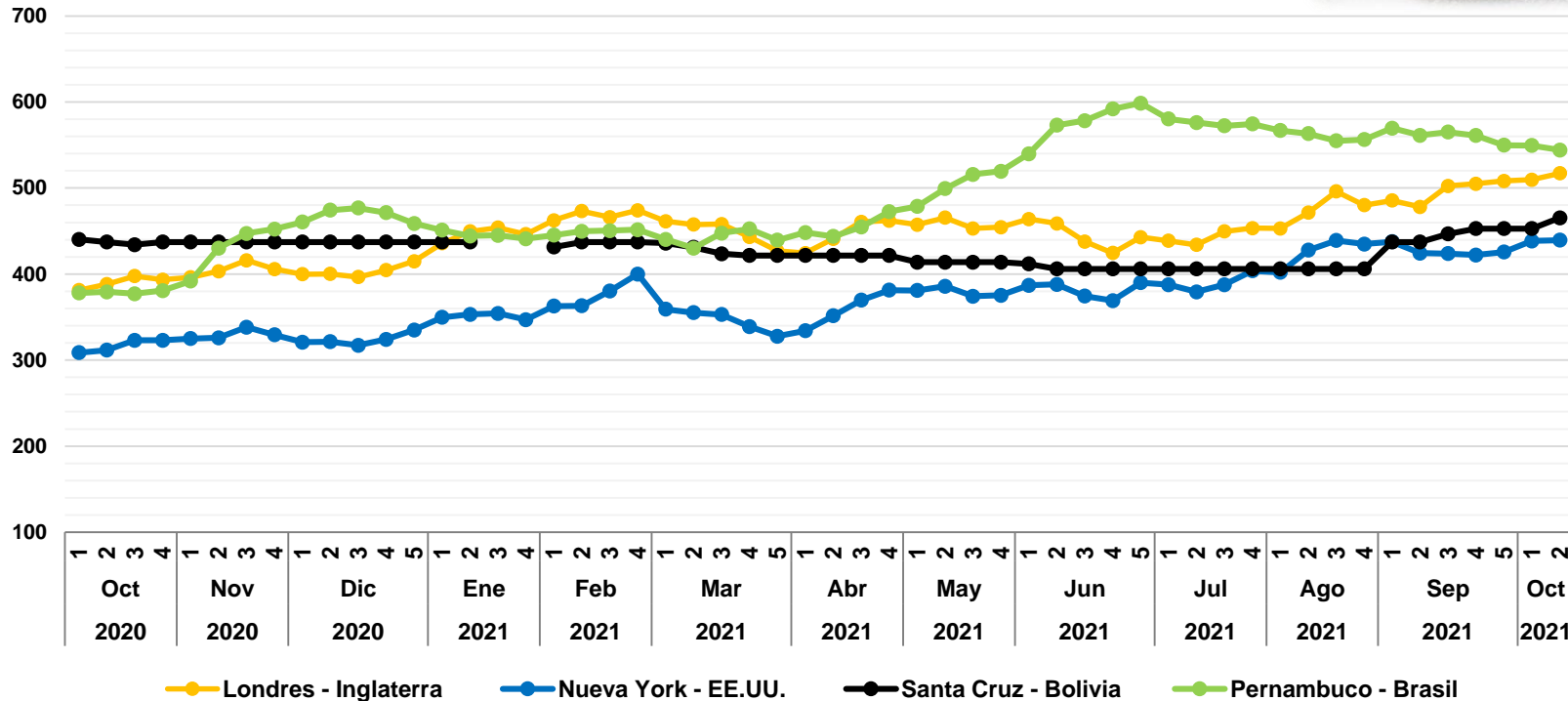
CIUDAD	VIERNES 08-OCT-2021	VIERNES 15-OCT-2021	VARIACIÓN %
Rosario	540,8	532,8	-1,5
Chicago	457,0	444,3	-2,8
Santa Cruz	n.i.o.	n.i.o.	-
Paranagua	520,7	511,8	-1,7

De acuerdo al reporte de **ODEPA, CEPEA y MINAGRI**, en relación a esta semana, **Rosario-Argentina** registra un descenso de **1,5%**, debido a las lluvias que favorecieron las cosechas y la baja demanda. **Chicago-EE.UU.** registró un descenso de **2,8%** debido a las estimaciones de altas cosechas según el USDA. **Paranagua-Brasil** registra un descenso de **1,7%** debido a las altas cosechas y la rapidez en la que se sembró. **Santa Cruz** no ingreso oferta debido a la baja oferta en Balanza.

Fuente: OAP - MDRyT; Oficina de Estudios y Políticas Agrarias (ODEPA) con información de bolsas, Reuters y Mercado de Liniers.

Nota.- Los productos cotizados son: Rosario – Poroto de Soya FOB; Chicago – Poroto de Soya Yellow N° 2; Santa Cruz - Grano de soya en balanza pública de Montero,

Azúcar: Precio semanal (Dólares por Tonelada)



VARIACION PORCENTUAL DE PRECIOS

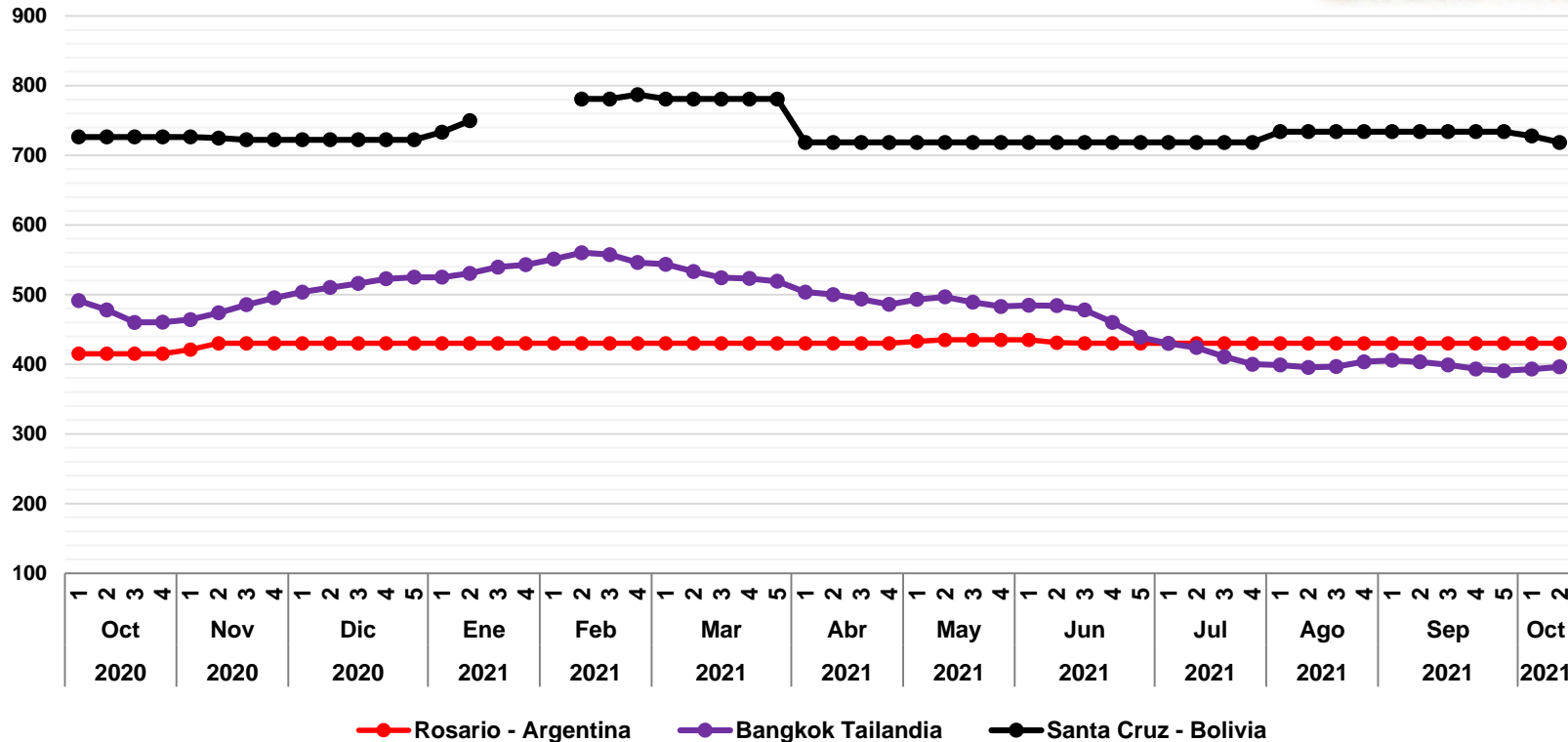
CIUDAD	VIERNES 08-OCT-2021	VIERNES 15-OCT-2021	VARIACIÓN %
Londres	509,8	517,2	1,5
Nueva York	438,5	439,4	0,2
Santa Cruz	452,9	465,4	2,8
Pernambuco	549,5	544,3	-0,9

De acuerdo al reporte de ODEPA, CEASA y MINAGRI, en relación a esta semana, **Londres-Inglaterra** y **Nueva York** registran un incremento de **1,5%** y **0,2%** debido a la variabilidad del tipo de cambio. **Santa Cruz** registra un incremento de **2,8%**, debido a la repercusión de precios. **Pernambuco-Brasil** registró un leve descenso de **0,6%**.

Fuente: OAP - MDRyT; Oficina de Estudios y Políticas Agrarias (ODEPA) con información de bolsas, Reuters y Mercado de Liniers.

Nota.- Los productos cotizados son: Londres – Azúcar blanca refinada Contrato 5; Nueva York – Azúcar Crudo Contrato 11; Santa Cruz y Pernambuco – Azúcar blanca cotizado en el mercado local mayorista.

Arroz sin cascara: Precio semanal (Dólares por Tonelada)



VARIACION PORCENTUAL DE PRECIOS

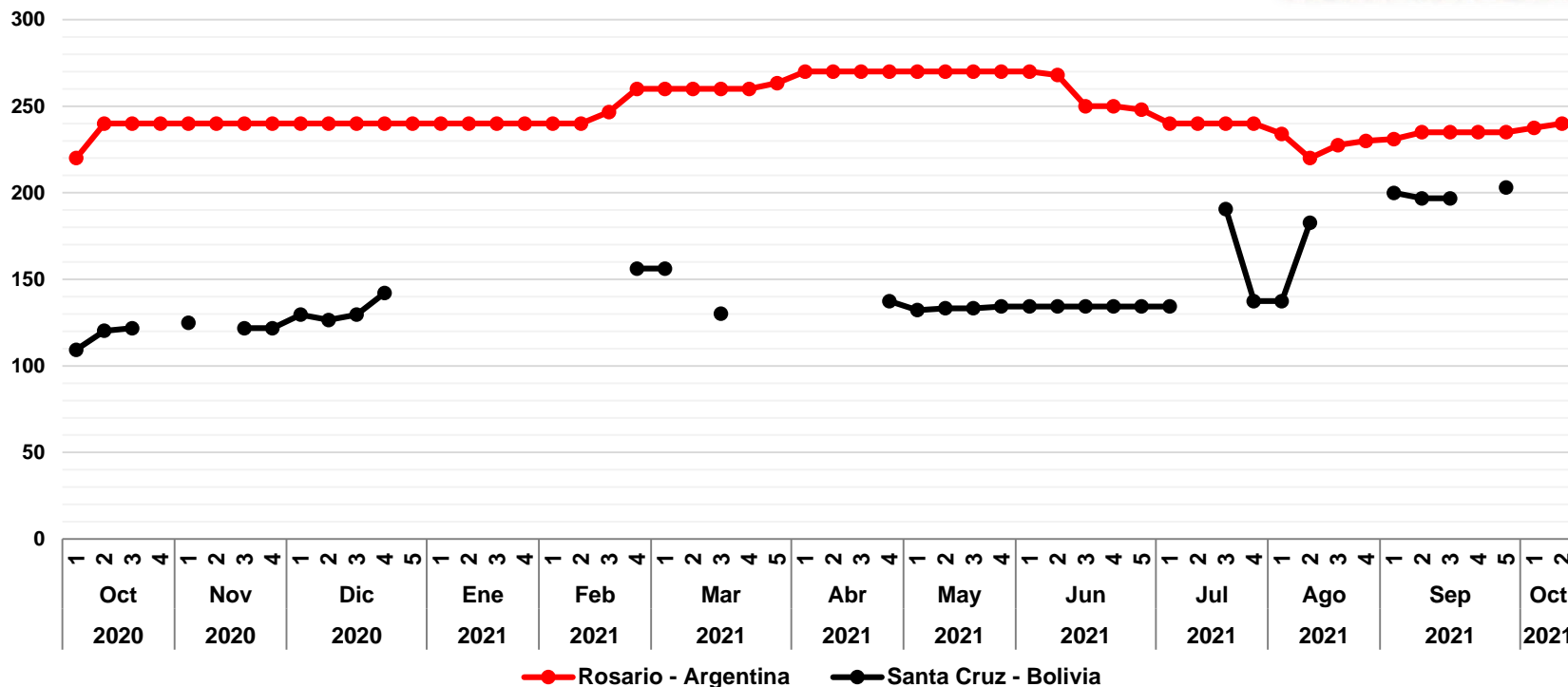
CIUDAD	VIERNES 08-OCT-2021	VIERNES 15-OCT-2021	VARIACIÓN %
Rosario	430,0	430,0	0,0
Bangkok	393,0	396,2	0,8
Santa Cruz	727,8	718,4	-1,3

De acuerdo al reporte de ODEPA y MINAGRI, en relación a esta semana, **Bangkok-Tailandia** registra un descenso de **0,8%**, debido a la variabilidad del tipo de cambio. **Santa Cruz** registra un descenso de **1,3%**, debido a la variabilidad de precios. En **Rosario-Argentina** tuvo un comportamiento estable en sus precios.

Fuente: OAP - MDRyT; Oficina de Estudios y Políticas Agrarias (ODEPA) con información de bolsas, Reuters y Mercado de Liniers; Ministerio de producción y trabajo de argentina (Subsecretaría de mercados agropecuarios).

Nota.- Los productos cotizados son: Rosario – Arroz blanqueado, no parabolizado < 0 = al 10%; Bangkok – Arroz elaborado 10% FOB; Santa Cruz - Arroz de segunda cotizado en el mercado local mayorista.

Sorgo: Precio semanal (Dólares por Tonelada)



VARIACION PORCENTUAL DE PRECIOS

CIUDAD	VIERNES 08-OCT-2021	VIERNES 15-OCT-2021	VARIACIÓN %
Rosario	237,5	237,5	0,0
Santa Cruz	n.i.o.	n.i.o.	-

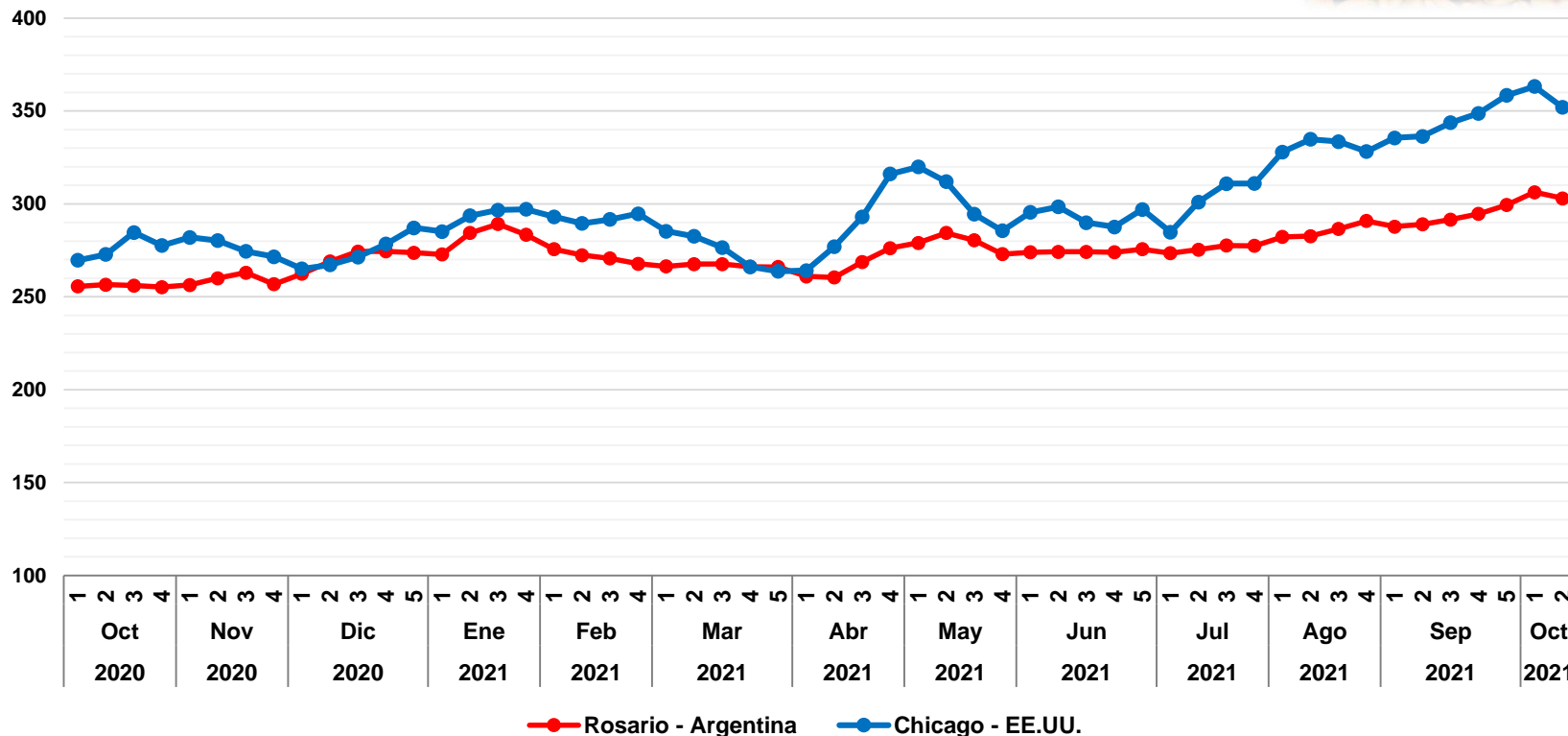
De acuerdo al reporte de ODEPA y MINAGRI, en relación a la semana anterior, en **Rosario-Argentina** no se registró ningún cambio en el precio. Para **Santa Cruz** no ingresó oferta sorgo debido a que el producto tiene una baja oferta.

Fuente: OAP - MDRyT; Oficina de Estudios y Políticas Agrarias (ODEPA) con información de bolsas, Reuters y Mercado de Liniers.

Nota.- Los productos cotizados son: Rosario – Sorgo granifero FOB; Santa Cruz - Sorgo en Balanza Pública de Montero y la Guardia,

“Se autoriza la reproducción total o parcial de la información citando la fuente MDRyT – OAP”

Trigo: Precio semanal (Dólares por Tonelada)



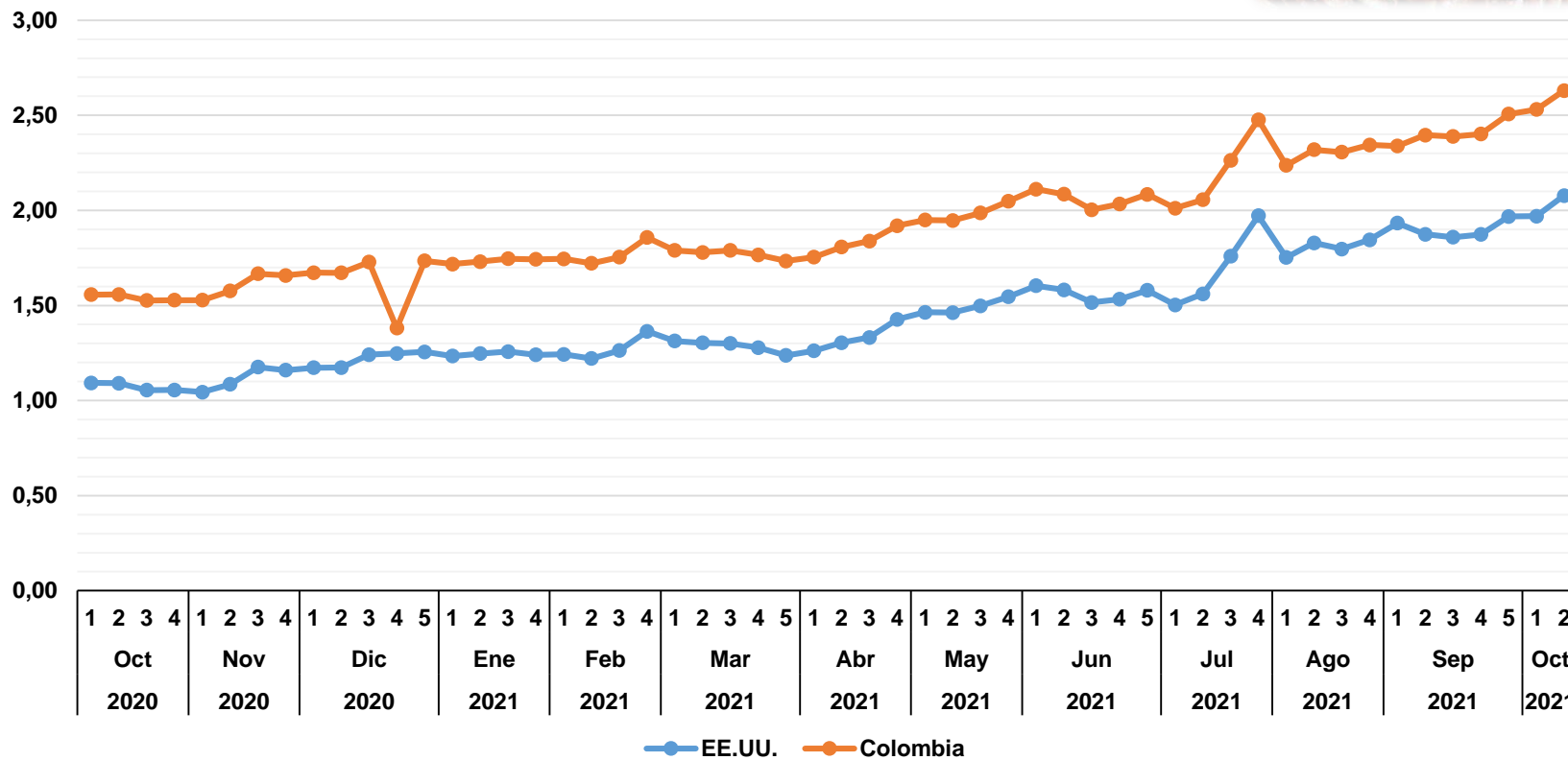
VARIACION PORCENTUAL DE PRECIOS			
CIUDAD	VIERNES 08-OCT-2021	VIERNES 15-OCT-2021	VARIACIÓN %
Rosario	306,3	303,0	-1,1
Chicago	363,3	352,0	-3,1

De acuerdo al reporte de **ODEPA** y **MINAGRI**, en relación a esta semana, **Rosario-Argentina** registra un descenso de **1,1%**, debido a las lluvias que favorecieron las cosechas. **Chicago-EE.UU.** reporta un descenso de **3,1%**, debido a las bajas demandas de los analistas.

Fuente: OAP - MDRyT; Oficina de Estudios y Políticas Agrarias (ODEPA) con información de bolsas, Reuters y Mercado de Liniers.

Nota.- Los productos cotizados son: Rosario – Trigo FOB; Chicago – Trigo Hard Red Winter Nº 2 FOB.

Café en grano: Precio semanal (Dólares por Libra)



VARIACION PORCENTUAL DE PRECIOS

CIUDAD	VIERNES 08-OCT-2021	VIERNES 15-OCT-2021	VARIACIÓN %
EE.UU.	1,97	2,08	5,5
Colombia	2,53	2,63	3,9

Según los informes de PORTAL DE CAFÉ COLOMBIA y FNCC e ICO, EE.UU. y Colombia reportan un incremento de 5,5% y 3,9% esto debido a la alta demanda del producto y la baja producción por parte de Brasil

Fuente: Portal financiero "Investing.com" (Datos históricos y futuros del café) y Dólar web (Café histórico en 2019)

Nota.- Los productos cotizados son: EE.UU. Y Colombia – Café Arábica