



ESTADO PLURINACIONAL DE  
**BOLIVIA**

MINISTERIO DE  
DESARROLLO RURAL Y TIERRAS

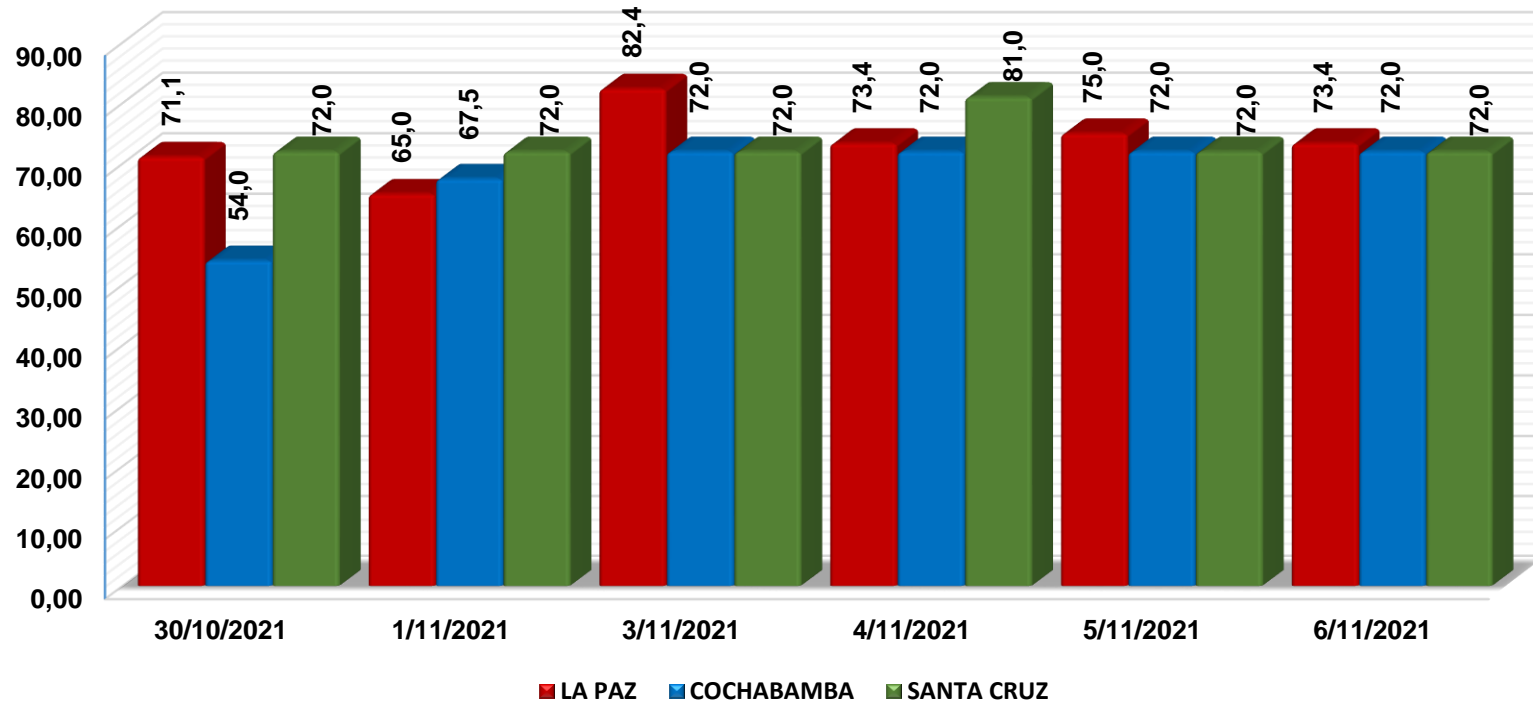
# **COMPORTAMIENTO DE PRECIOS MAYORISTAS DE PRODUCTOS AGROPECUARIOS EN EL EJE TRONCAL**

## **Semana 44/2021**

**Del 30 al 06 de noviembre**

**La Paz, 8 de Noviembre 2021**

# Tomate Perita Híbrido (Mediano) (En Bolivianos / 45 Libras)



## VARIACION PORCENTUAL DE PRECIOS

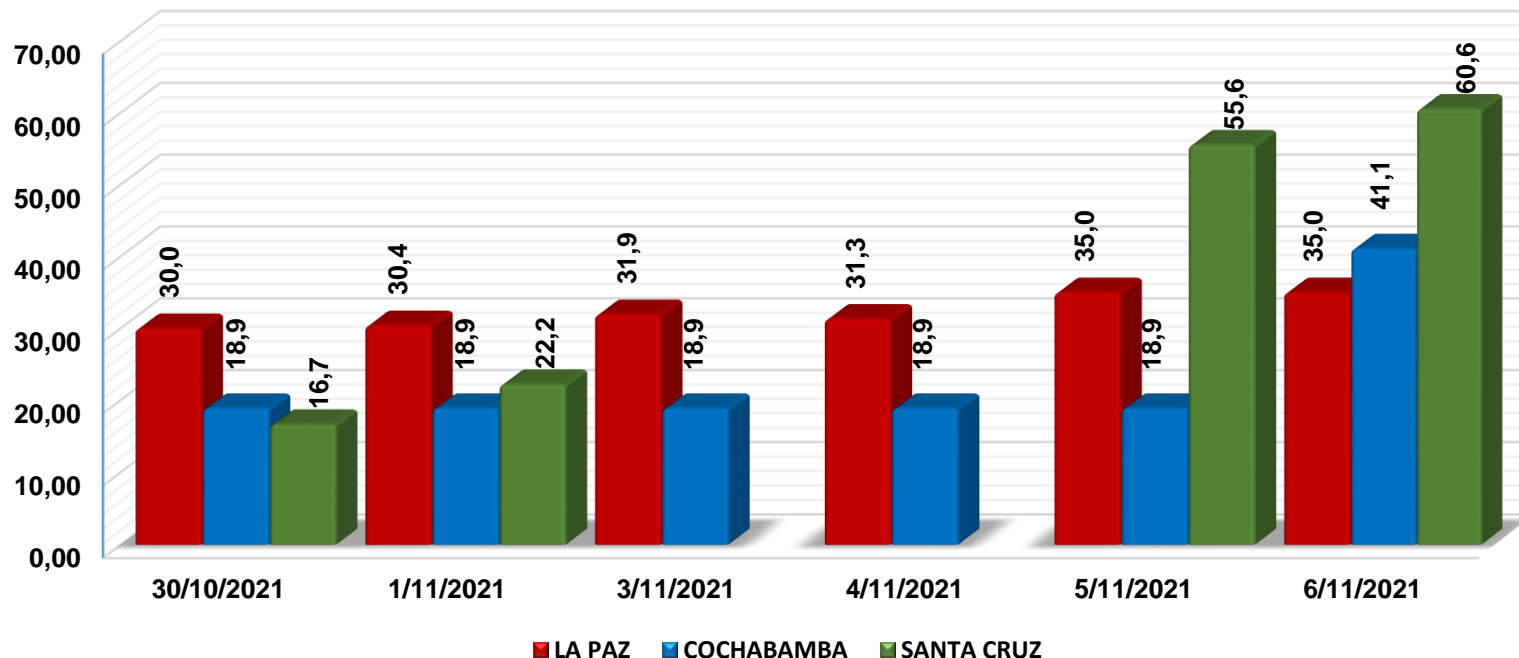
CIUDAD	SABADO 30-OCT-21	SABADO 06-NOV-21	VARIACIÓN %
LA PAZ	71,1	73,4	3,2
COCHABAMBA	54,0	72,0	33,3
SANTA CRUZ	72,0	72,0	0,0

En relación a la semana pasada; **La Paz** y **Cochabamba** registran un incremento de **3,2** y **33,3%**, abasteciéndose desde Cochabamba (Villa Tunari) y La Paz (Luribay-Palca) debido a la baja oferta desde las zonas productoras. **Cochabamba** procedente de Santa Cruz (Saipina) por los bajos volúmenes de ingreso a los centros de abasto. **Santa Cruz** registra un comportamiento estable en sus precios mismo que se abasteció desde Tarija y Santa Cruz (Pampa Grande).

**Nota:** Los precios cotizados para La Paz son cotizados del mercado del mercado mayorista de la ciudad de El Alto

Fuente: MDRyT – OAP

# Zanahoria Chantenay (En Bolivianos / Arroba)



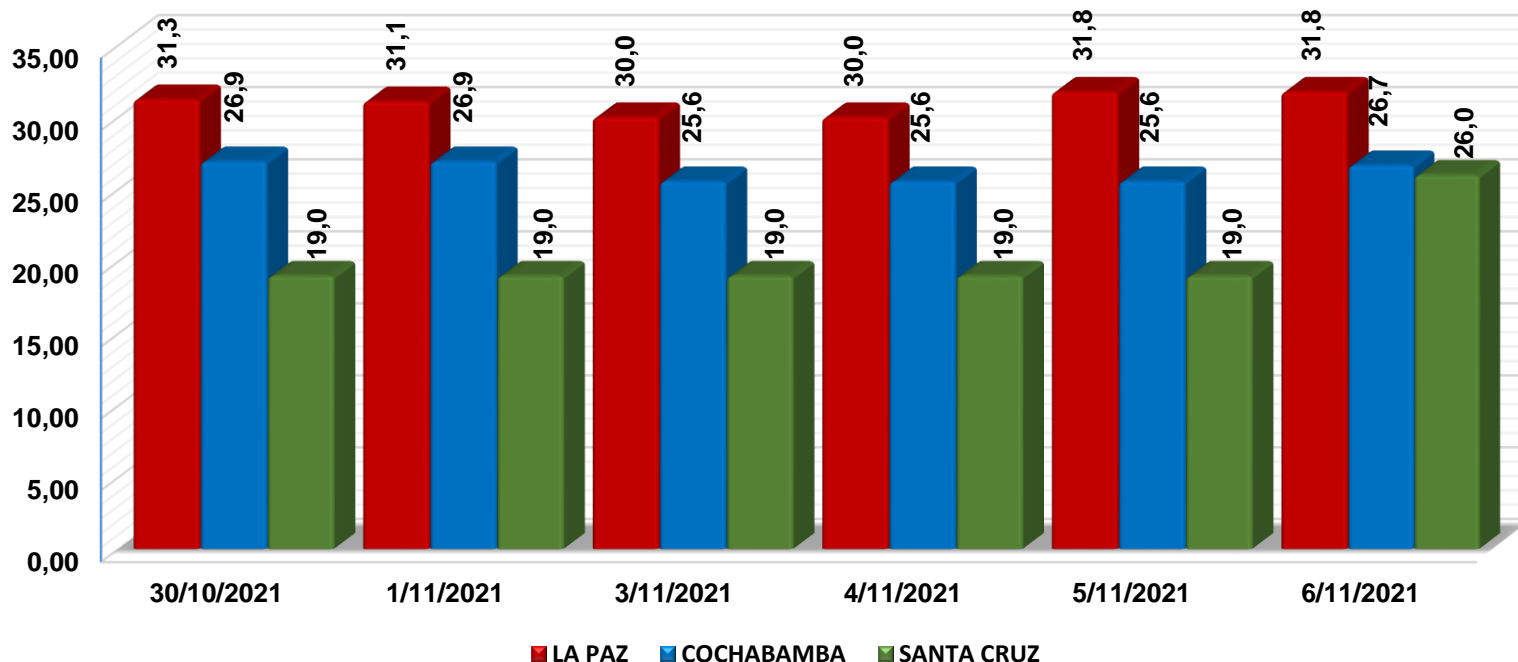
VARIACION PORCENTUAL DE PRECIOS			
CIUDAD	SABADO 30-OCT-21	SABADO 06-NOV-21	VARIACIÓN %
LA PAZ	30,0	35,0	16,7
COCHABAMBA	18,9	41,1	117,6
SANTA CRUZ	16,7	60,6	263,3

En relación a la semana pasada; El **Eje Troncal** registra un incremento del **16,7%** hasta un **263,3%**. **La Paz** procedentes desde Chuquisaca (Sucre), La Paz (Sorata) y Cochabamba a causa de los bajos volúmenes de ingreso desde las zonas productoras. **Cochabamba** se abasteció principalmente desde su municipio (Capinota) a causa de debido las sequias que se registran generando bajos ingresos desde las zonas productoras y la especulación de la comerciantes , mismos que repercuten en el departamento de **Santa Cruz** que se abastece desde Cochabamba (Capinota-Parotani).

**Nota:** Los precios cotizados para La Paz son cotizados del mercado mayorista de la ciudad de El Alto.

Fuente: MDRyT – OAP

# Papa Huaycha o Imilla (En Bolivianos / Arroba)



## VARIACION PORCENTUAL DE PRECIOS

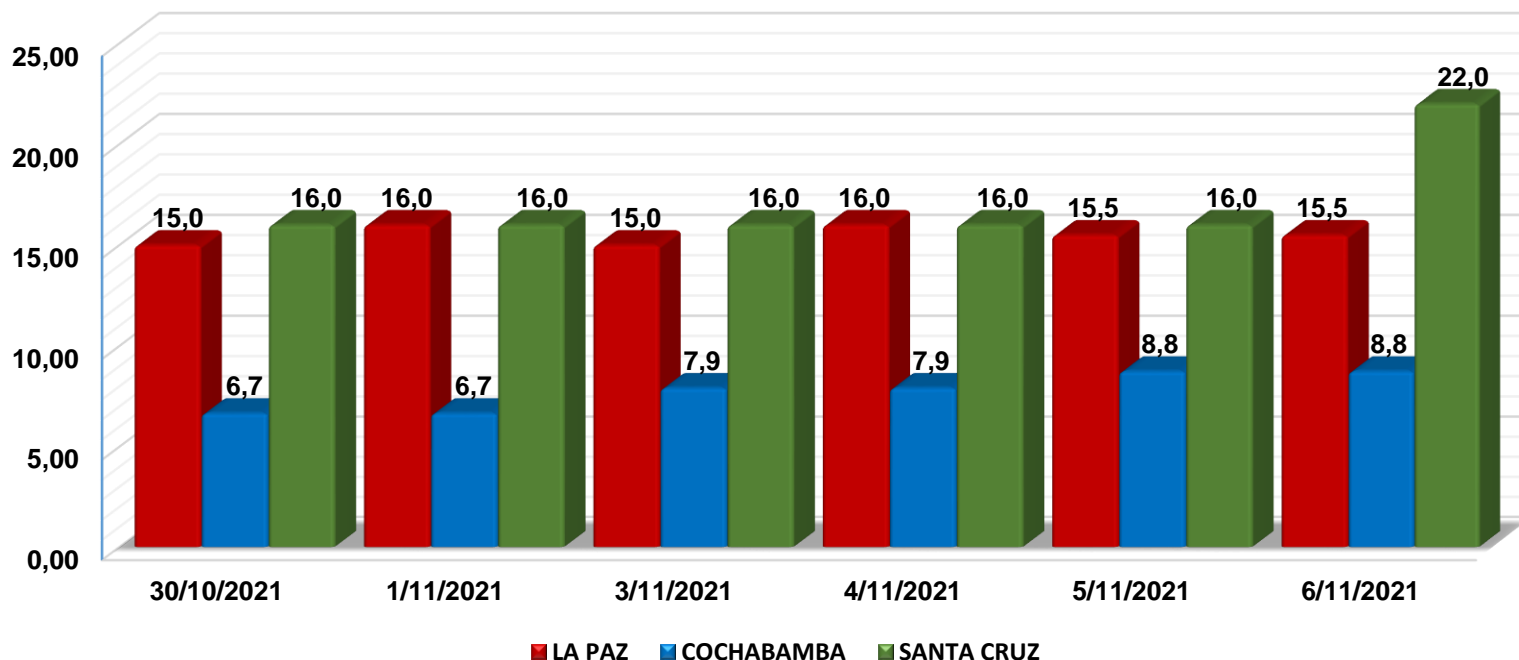
CIUDAD	SABADO 30-OCT-21	SABADO 06-NOV-21	VARIACIÓN %
LA PAZ	31,3	31,8	1,7
COCHABAMBA	26,9	26,7	-1,0
SANTA CRUZ	19,0	26,0	36,8

En relación a la semana pasada; **La Paz** y **Santa Cruz** registran un incremento de **1,7%** y **36,8%**, procedentes de La Paz (Sorata) y Cochabamba (Morochata-Tiraque-Colomi) debido a los nuevos ingresos desde las zonas productoras y la variabilidad de precios. **Santa Cruz** se abasteció desde Cochabamba (Tiraque-Pojo) por los bajos volúmenes de ingreso desde las zonas productoras. **Cochabamba** registra un leve descenso de **1%**, procedente de Cochabamba (Morochata), por la variabilidad de precios en los centros de abasto.

**Nota:** Los precios cotizados para La Paz son cotizados del mercado mayorista de la ciudad de El Alto.

Fuente: MDRyT – OAP

# Cebolla Cabeza (Mediana) (En Bolivianos / Arroba)



## VARIACION PORCENTUAL DE PRECIOS

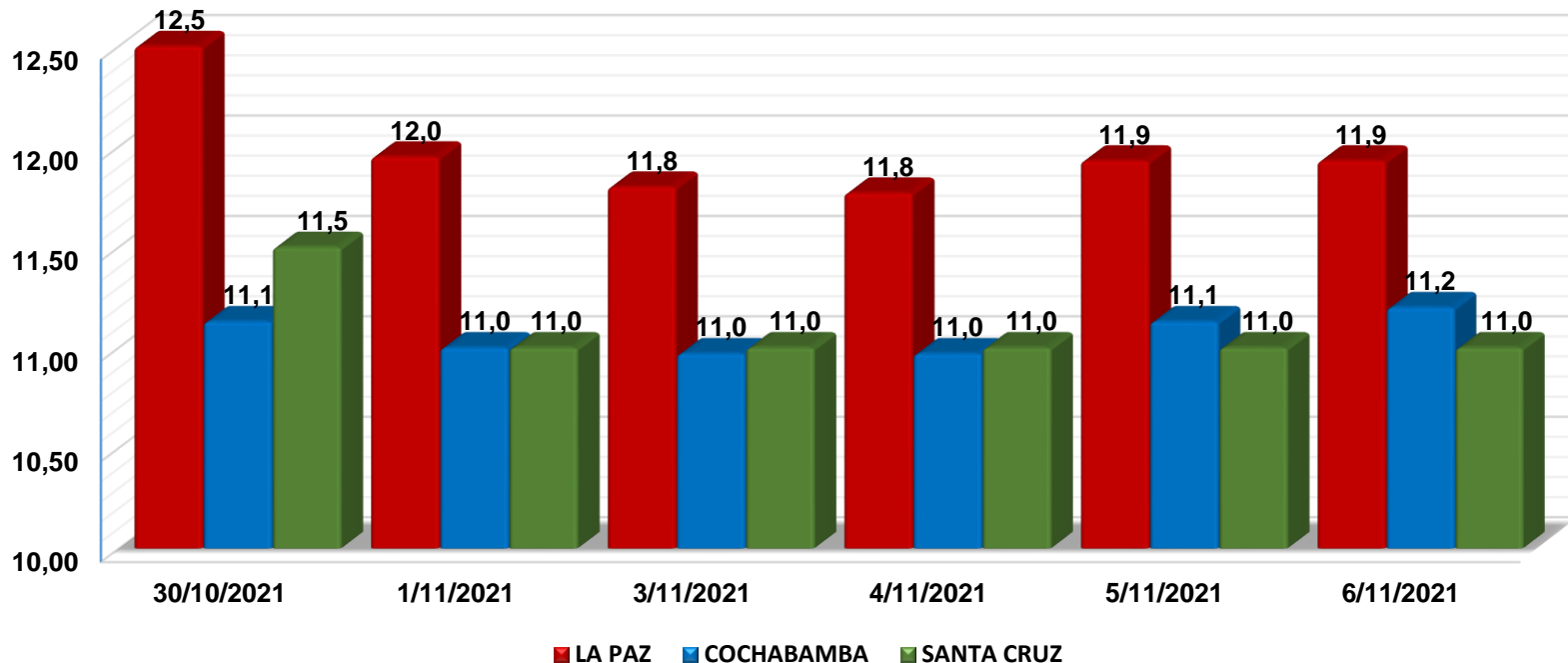
CIUDAD	SABADO 30-OCT-21	SABADO 06-NOV-21	VARIACIÓN %
LA PAZ	15,0	15,5	3,3
COCHABAMBA	6,7	8,8	31,2
SANTA CRUZ	16,0	22,0	37,5

En relación a la semana pasada; El **Eje Troncal** registra un incremento de **3,3%** hasta un **37,5%**. **La Paz** se abasteció desde Cochabamba (Mizque) y Tarija debido a la buena calidad del producto. **Cochabamba** se abasteció desde Cochabamba (Mizque) debido a la baja oferta del producto en los centros de abasto. **Santa Cruz** se abasteció desde Cochabamba (Mizque-Omereque) debido a los bajos volúmenes de ingreso desde las zonas productoras y a la alta demanda.

**Nota:** Los precios cotizados para La Paz son cotizados del mercado de la ciudad de El Alto

Fuente: MDRyT – OAP

# Carne de Pollo Entero eviscerado (En Bolivianos / Kg.)



## VARIACION PORCENTUAL DE PRECIOS

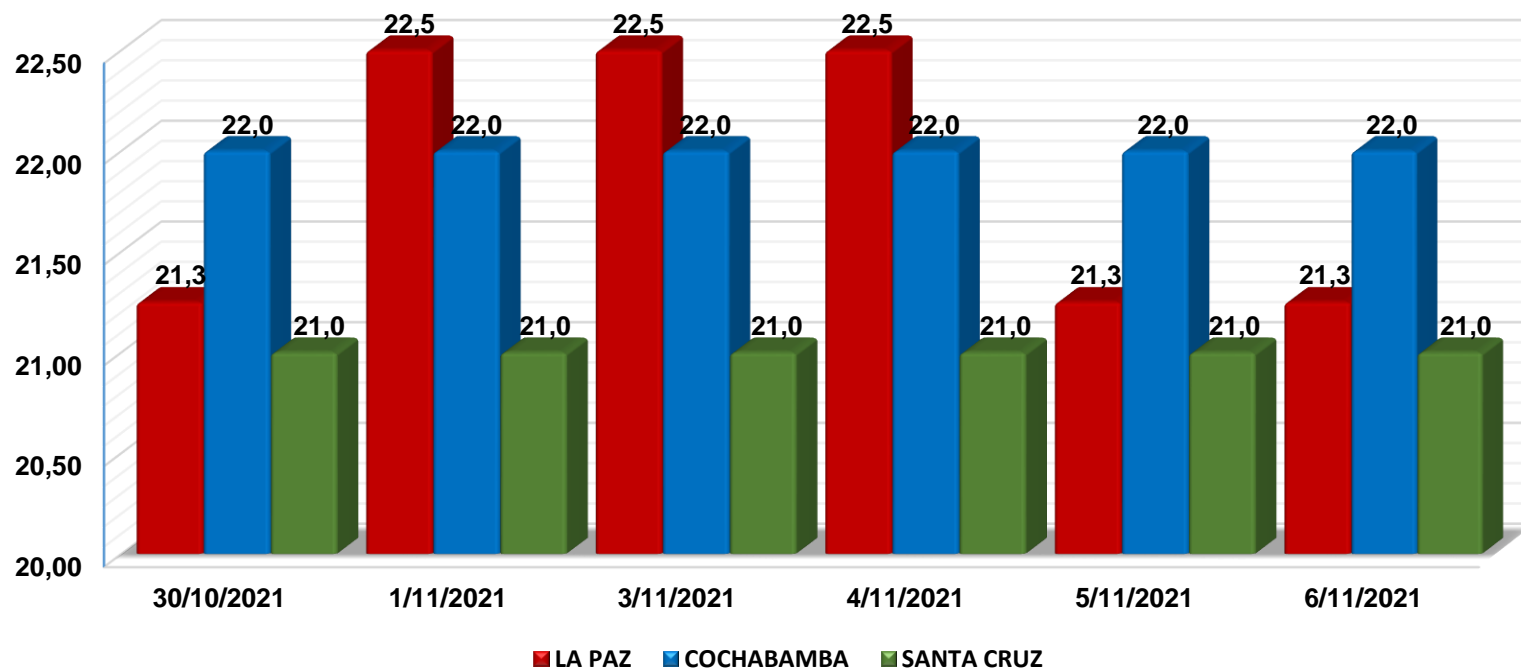
CIUDAD	SABADO 30-OCT-21	SABADO 06-NOV-21	VARIACIÓN %
LA PAZ	12,5	11,9	-4,6
COCHABAMBA	11,1	11,2	0,6
SANTA CRUZ	11,5	11,0	-4,3

En relación a la semana pasada; **La Paz** y **Santa Cruz** registran un descenso de **0,2%** y **4,2%** que se abastecen desde Santa Cruz. **La Paz** debido a la variabilidad de precios y la alta oferta en los centros de abasto. **Santa Cruz** por los nuevos volúmenes de ingreso a los centros de abasto. **Cochabamba** registra un incremento de **0,6%** abasteciéndose desde el municipio de Sipe Sipe debido a los bajos volúmenes de ingreso a los centros de abasto.

**Nota:** Los precios cotizados para La Paz son cotizados del mercado mayorista de la ciudad de El Alto.

Fuente: MDRyT – OAP

# Carne de Res en gancho (En Bolivianos / Kg.)



## VARIACION PORCENTUAL DE PRECIOS

CIUDAD	SABADO 30-OCT-21	SABADO 06-NOV-21	VARIACIÓN %
LA PAZ	21,3	21,3	0,0
COCHABAMBA	22,0	22,0	0,0
SANTA CRUZ	21,0	21,0	0,0

En relación a la semana pasada; El **Eje Troncal** no registra ningún cambio en sus precios obteniendo un buen abastecimiento en los centros de abasto, procedentes desde Santa Cruz (Pailón, Cuatro Cañadas) y Trinidad

**Nota:** Los precios cotizados para La Paz son cotizados del mercado mayorista de El Alto.

Fuente: MDRyT – OAP



**Observatorio  
Agroambiental y  
Productivo**



ESTADO PLURINACIONAL DE  
**BOLIVIA**

MINISTERIO DE  
DESARROLLO RURAL Y TIERRAS

# **COMPORTAMIENTO DE PRECIOS Y ABASTECIMIENTO DE GRANOS Y AGRO INDUSTRIALES EN EL EJE TRONCAL**

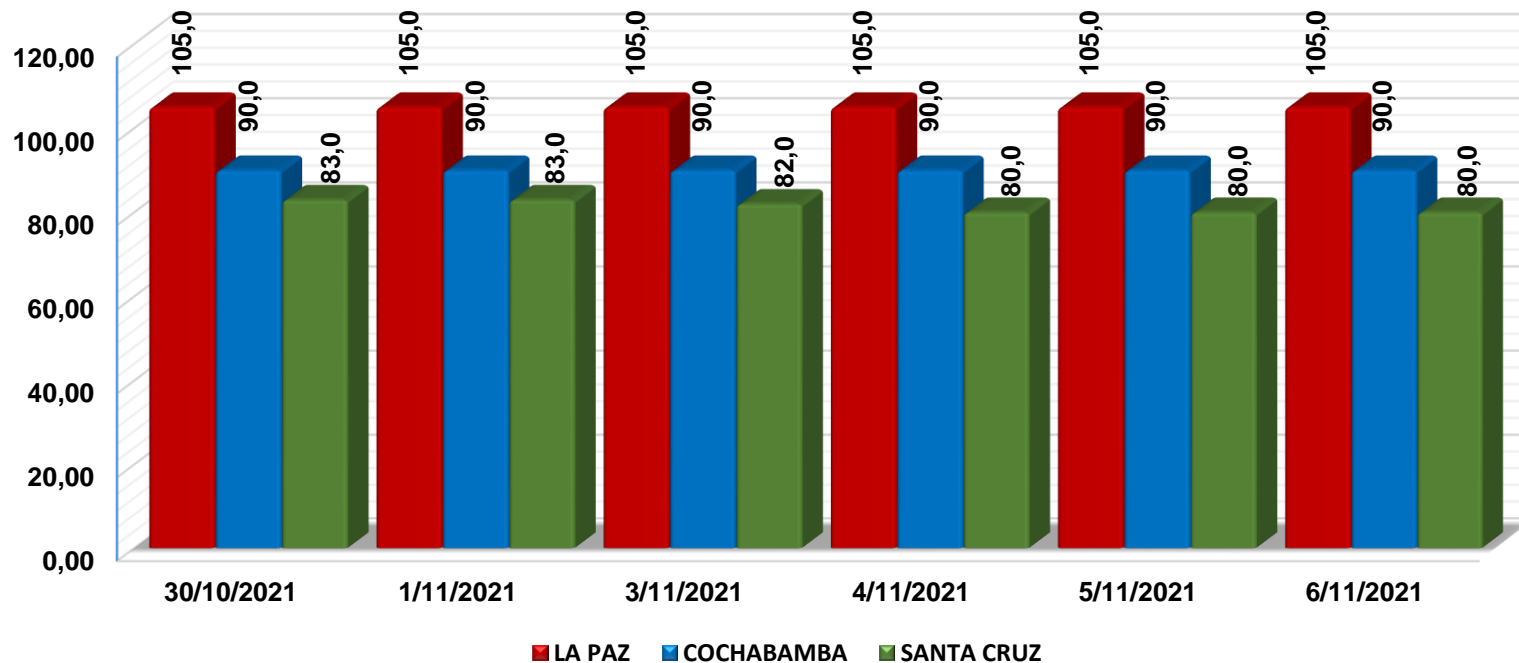
## **Semana 44/2021**

**Del 30 al 06 de noviembre**

**La Paz, 8 de Noviembre 2021**



# Maíz Amarillo Duro (En Bolivianos / QQ)



## VARIACION PORCENTUAL DE PRECIOS

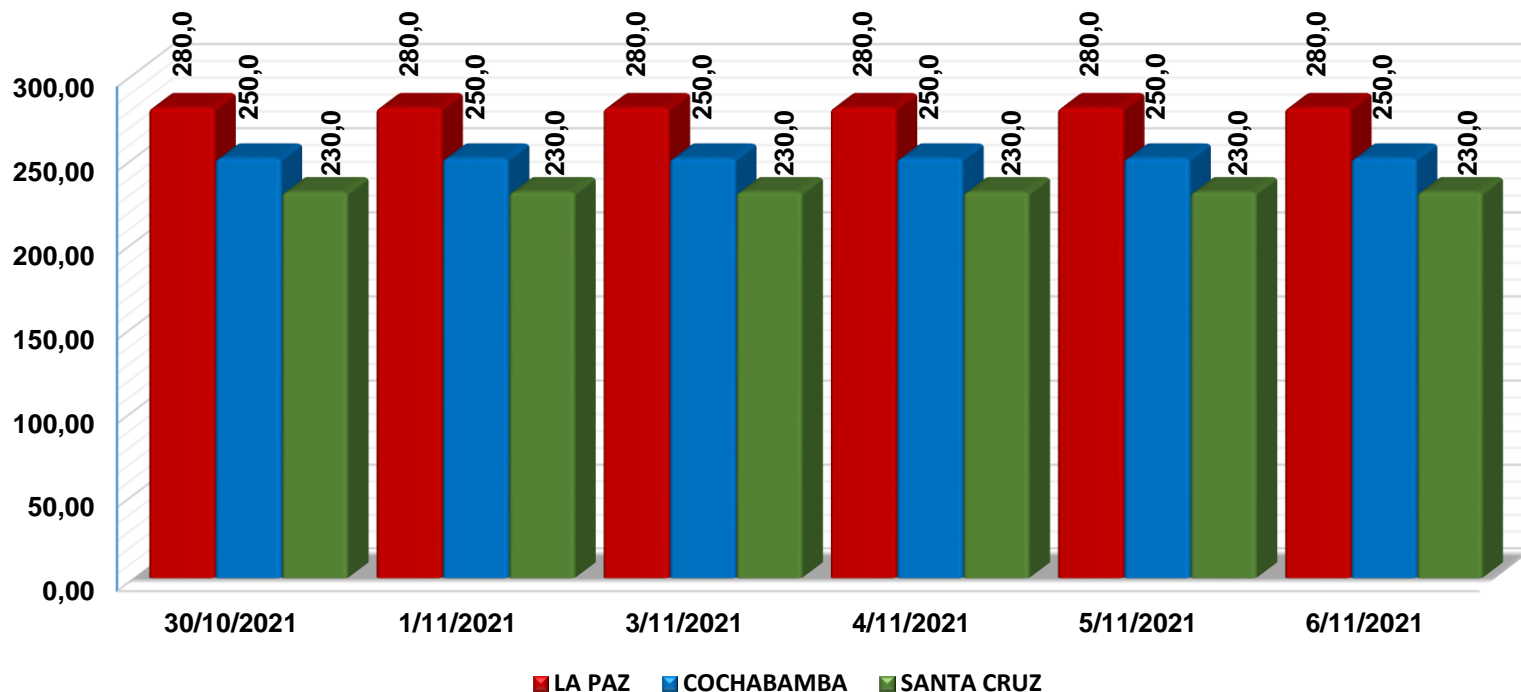
CIUDAD	SABADO 30-OCT-21	SABADO 06-NOV-21	VARIACIÓN %
LA PAZ	105,0	105,0	0,0
COCHABAMBA	90,0	90,0	0,0
SANTA CRUZ	83,0	80,0	-3,6

En relación a la semana pasada; **Santa Cruz** registra un descenso de **3,6%**, abasteciéndose desde su mismo origen por la variabilidad de precios en los centros de abasto. **La Paz** y **Cochabamba** registran un comportamiento estable en los precios, teniendo un buen abastecimiento en los centros de abasto, proveniente principalmente desde Santa Cruz.

**Nota:** Los precios cotizados para La Paz son cotizados del mercado mayorista de El Alto.

Fuente: MDRyT – OAP

# Arroz de segunda Nacional (En Bolivianos / QQ)



## VARIACION PORCENTUAL DE PRECIOS

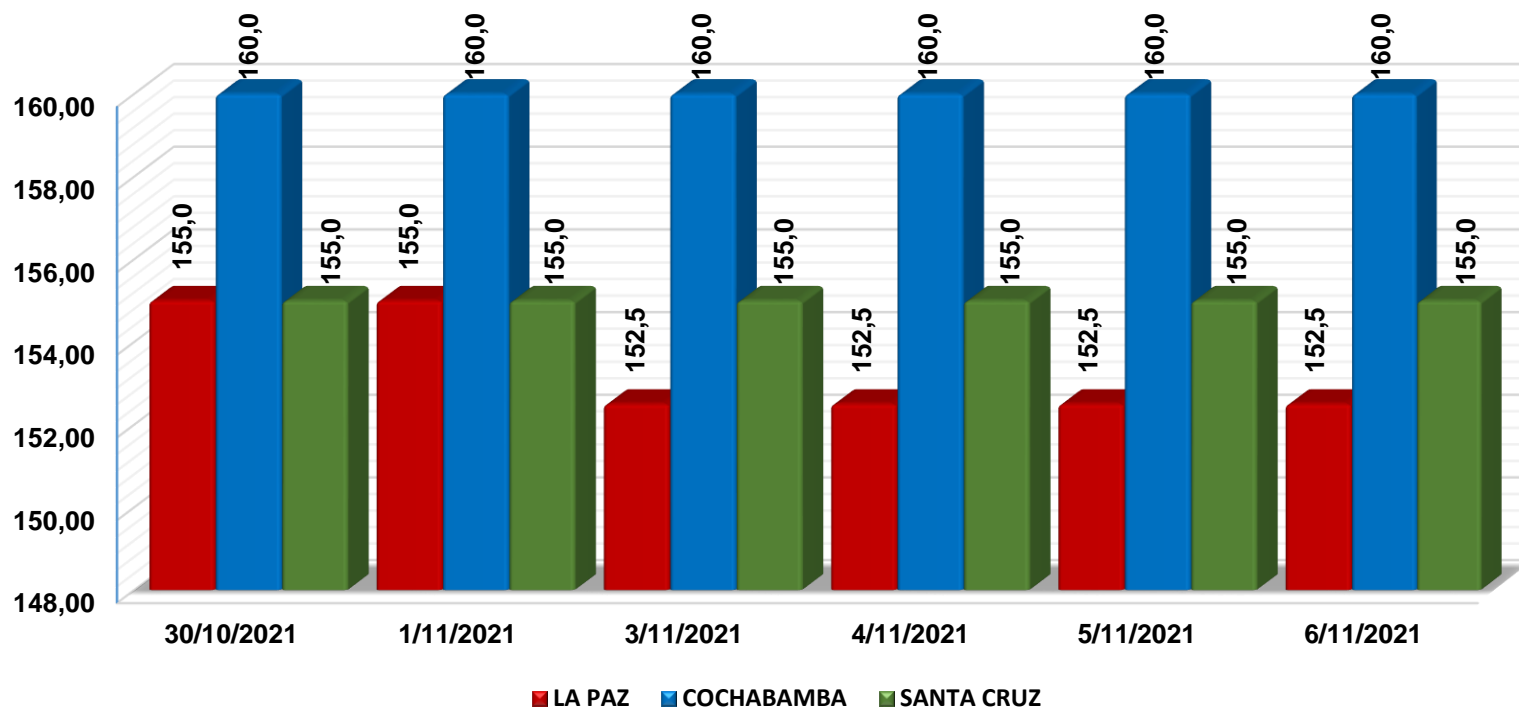
CIUDAD	SABADO 30-OCT-21	SABADO 06-NOV-21	VARIACIÓN %
LA PAZ	280,0	280,0	0,0
COCHABAMBA	250,0	250,0	0,0
SANTA CRUZ	230,0	230,0	0,0

En relación a la semana pasada; **El Eje Troncal** no registró ninguna variación del producto, dado que los municipios que abastecen son Santa Cruz (Montero, Yapacani y Okinawa ).

**Nota:** Los precios cotizados para La Paz son cotizados del mercado mayorista de El Alto.

Fuente: MDRyT – OAP

# Azúcar blanco Nacional (En Bolivianos / QQ)



## VARIACION PORCENTUAL DE PRECIOS

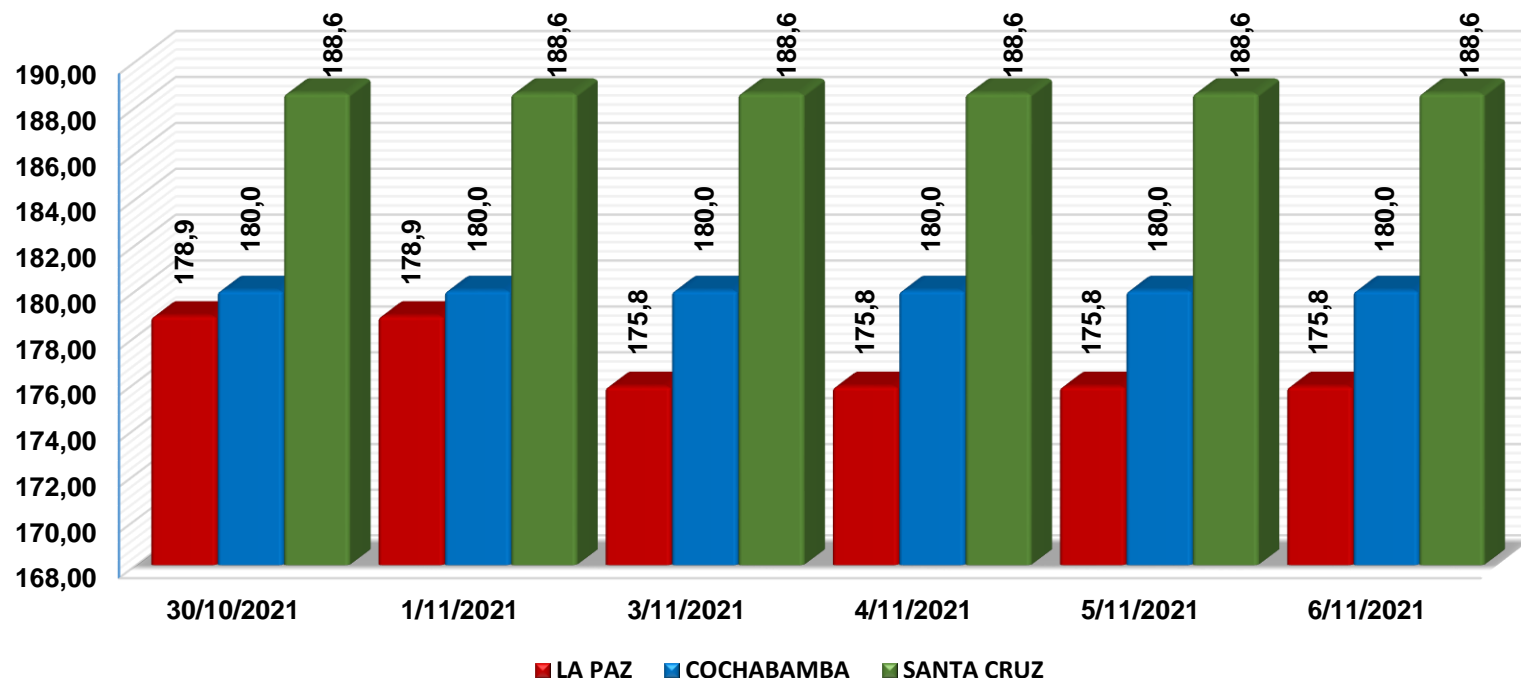
CIUDAD	SABADO 30-OCT-21	SABADO 06-NOV-21	VARIACIÓN %
LA PAZ	155,0	152,5	-1,6
COCHABAMBA	160,0	160,0	0,0
SANTA CRUZ	155,0	155,0	0,0

En relación a la semana pasada, **La Paz** registra un descenso de **1,6%**, abasteciéndose desde Santa Cruz (Montero y Santa Rosa del Sara) debido a la variabilidad de precios en los centros de abasto. **Cochabamba** y **Santa Cruz** no registraron ninguna variación del producto, mismos se abastecen desde Santa Cruz (Montero y Santa Rosa del Sara)

**Nota:** Los precios cotizados para La Paz son cotizados del mercado mayorista de El Alto.

Fuente: MDRyT – OAP

# Harina blanca Nacional (En Bolivianos / QQ)



## VARIACION PORCENTUAL DE PRECIOS

CIUDAD	SABADO 30-OCT-21	SABADO 06-NOV-21	VARIACIÓN %
LA PAZ	178,9	175,8	-1,7
COCHABAMBA	180,0	180,0	0,0
SANTA CRUZ	188,6	188,6	0,0

En relación a la semana pasada; **La Paz** registra un descenso de **1,7%**, se abasteció desde (El Alto) y Cochabamba (Quillacollo) debido a la variabilidad de precios en los centros de abasto. **Cochabamba** y **Santa Cruz** registran un comportamiento estable en sus precios, obteniendo un buen abastecimiento en los centros de abasto. **Cochabamba** desde su lugar de origen y **Santa Cruz** desde su mismo origen.

**Nota:** Los precios cotizados para La Paz son cotizados del mercado mayorista de El Alto.

Fuente: MDRyT – OAP



**Observatorio  
Agroambiental y  
Productivo**



ESTADO PLURINACIONAL DE  
**BOLIVIA**

MINISTERIO DE  
DESARROLLO RURAL Y TIERRAS

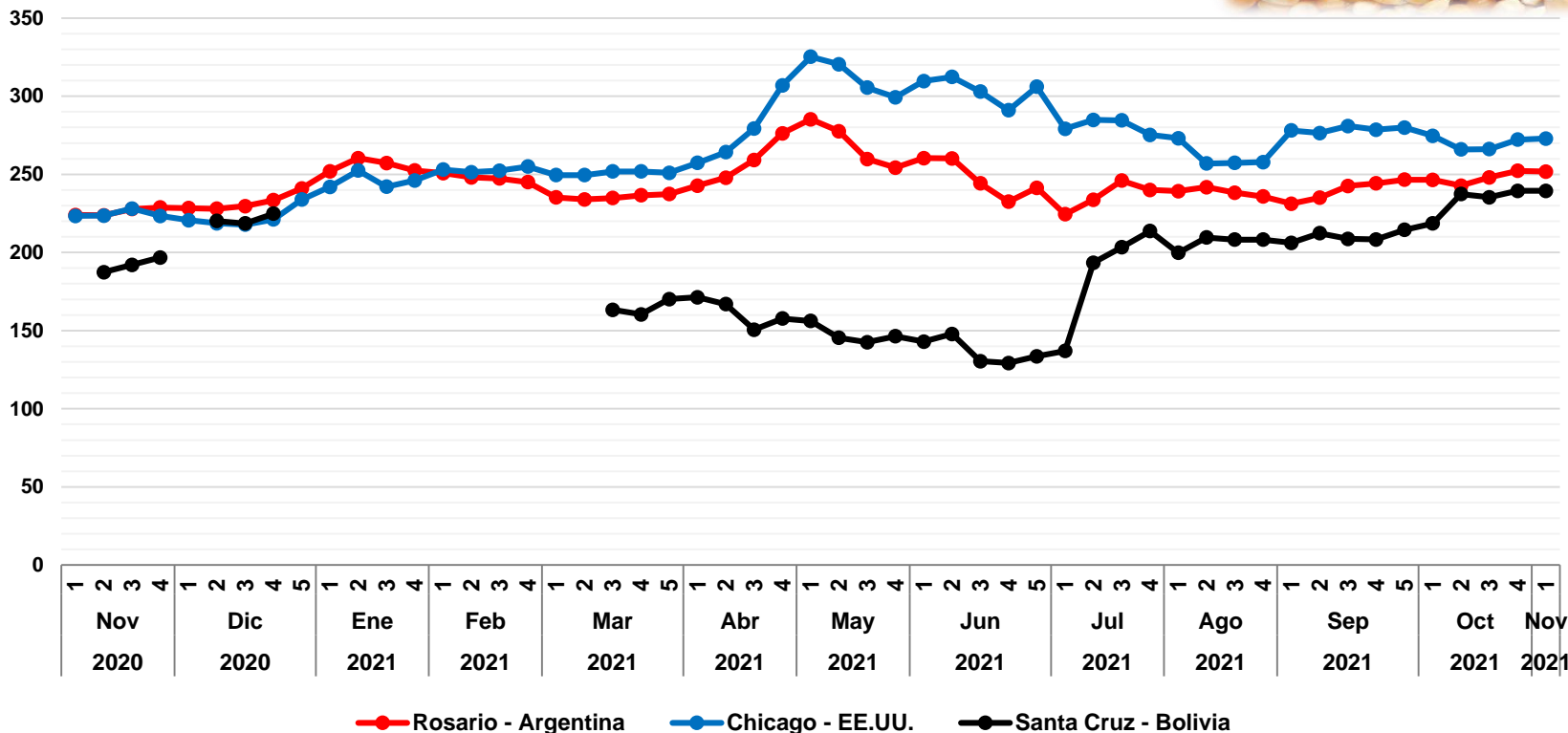
# **COMPORTAMIENTO DE PRECIOS NACIONALES E INTERNACIONALES**

## **Semana 44/2021**

**Del 29 al 05 de noviembre**

**La Paz, 8 de Noviembre 2021**

# Maíz Amarillo Duro: Precio semanal (Dólares por Tonelada)



## VARIACION PORCENTUAL DE PRECIOS

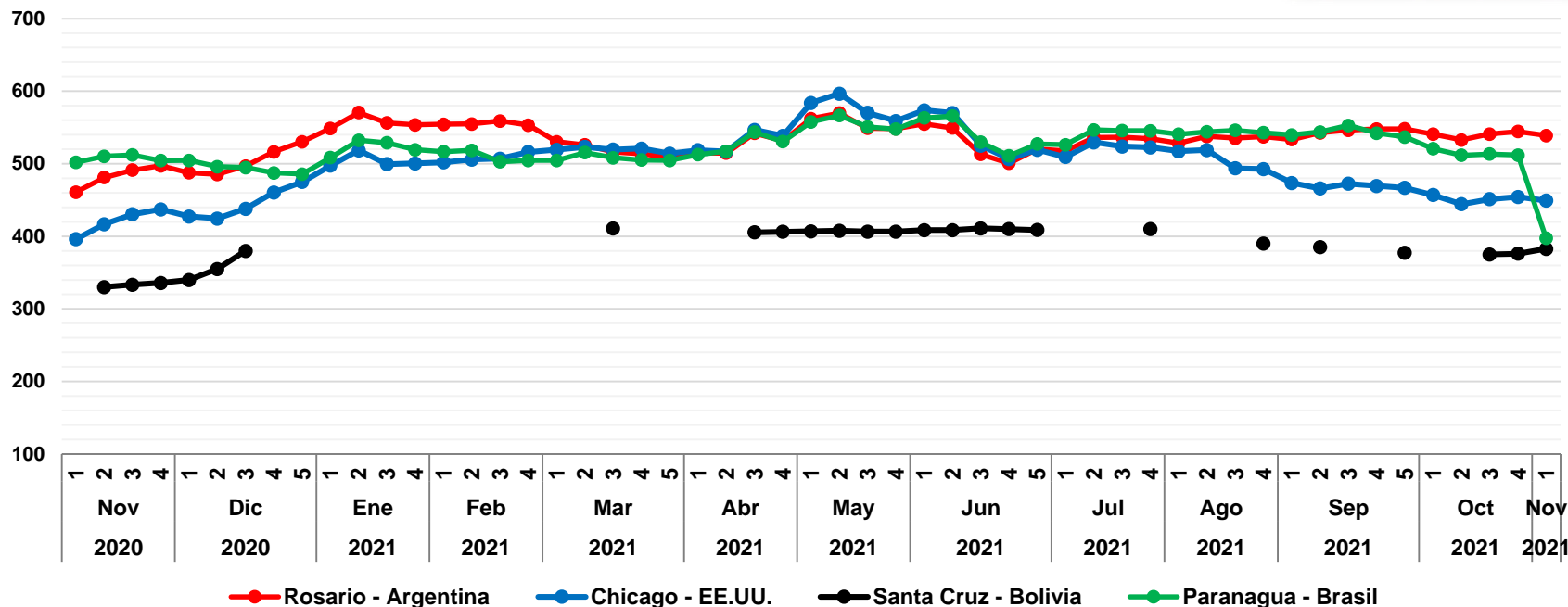
CIUDAD	VIERNES 29-OCT-2021	VIERNES 05-NOV-2021	VARIACIÓN %
Rosario	252,2	251,8	-0,2
Chicago	272,2	272,9	0,2
Santa Cruz	239,4	239,4	0,0

De acuerdo al reporte de **ODEPA** y **MINAGRI**, en relación a esta semana, **Chicago-E.E.U.U.** registra un incremento de **0,2%**, a causa la subida del dólar, generando presión en los precios de los granos. **Rosario-Argentina** registra un descenso de **0,2%**, a causa del decomiso del comercio ilegal mismos que fueron incautados 5 toneladas de Maíz. **Santa Cruz** registra un comportamiento estable en sus precios.

Fuente: OAP - MDRyT; Oficina de Estudios y Políticas Agrarias (ODEPA) con información de bolsas, Reuters y Mercado de Liniers.

Nota.- Los productos cotizados son: Rosario – Maíz amarillo FOB; Chicago – Maíz Yellow Nº 2 Golfo ; Santa Cruz - Maíz amarillo duro en balanza pública de Montero y la Guardia

# Soya en grano: Precio semanal (Dólares por Tonelada)



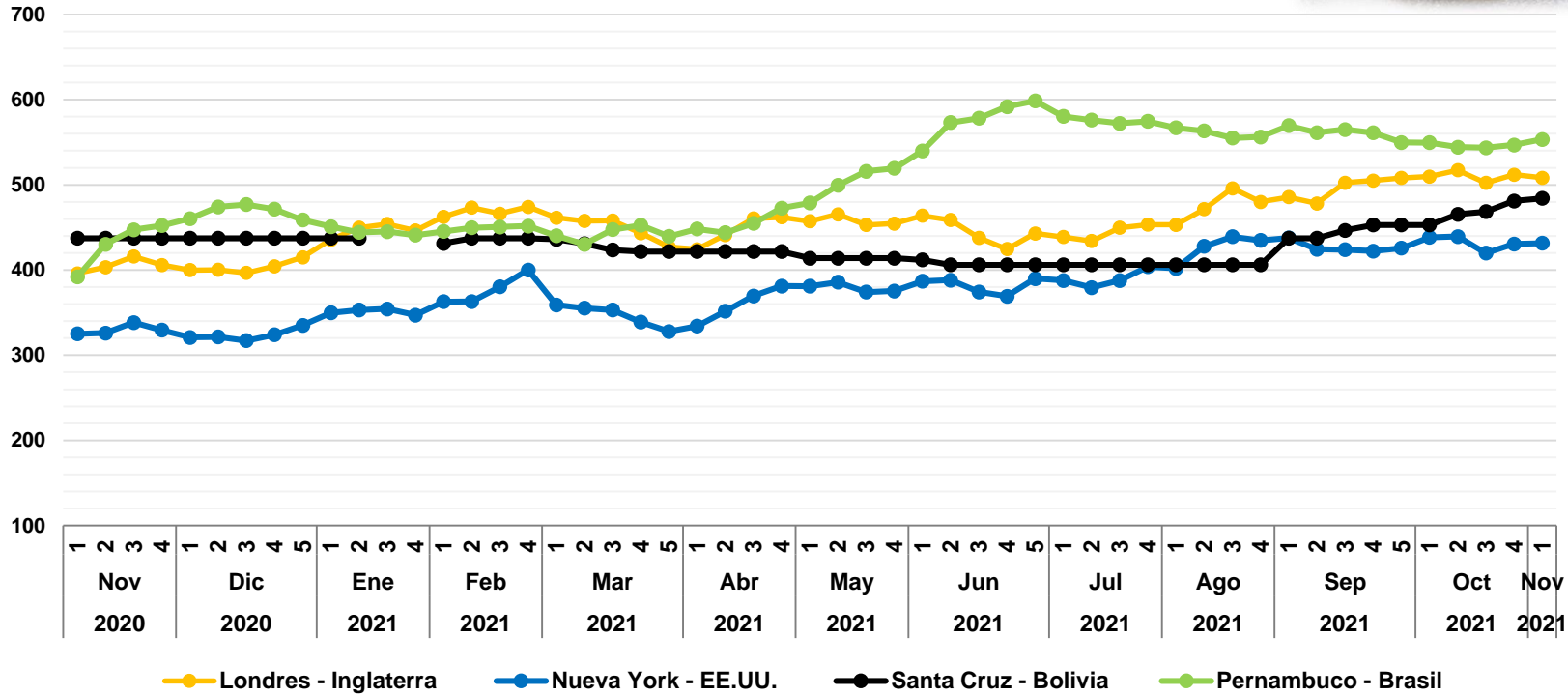
VARIACION PORCENTUAL DE PRECIOS			
CIUDAD	VIERNES 29-OCT-2021	VIERNES 05-NOV-2021	VARIACIÓN %
Rosario	544,4	539,0	-1,0
Chicago	454,4	449,3	-1,1
Santa Cruz	376,1	382,8	1,8
Paranagua	511,9	397,3	-22,4

De acuerdo al reporte de **ODEPA, CEPEA y MINAGRI**, en relación a esta semana, **Santa Cruz** registra un incremento de **1,8%**, por la comercialización de un producto de mejor calidad. **Rosario-Argentina** registra un descenso de **1%**, debido a la baja demanda por parte de China. **Chicago-EE.UU.** registró un descenso de **1,1%**, debido a la temporada de cosecha en la que se encuentran. **Paranagua-Brasil** registra un incremento de **0,3%** debido a las bajas exportaciones por su crisis climática.

Fuente: OAP - MDRyT; Oficina de Estudios y Políticas Agrarias (ODEPA) con información de bolsas, Reuters y Mercado de Liniers.

Nota.- Los productos cotizados son: Rosario – Poroto de Soya FOB; Chicago – Poroto de Soya Yellow N° 2; Santa Cruz - Grano de soya en balanza pública de Montero,

# Azúcar: Precio semanal (Dólares por Tonelada)



## VARIACION PORCENTUAL DE PRECIOS

CIUDAD	VIERNES 29-OCT-2021	VIERNES 05-NOV-2021	VARIACIÓN %
Londres	512,0	508,2	-0,7
Nueva York	430,5	431,5	0,2
Santa Cruz	481,0	484,1	0,6
Pernambuco	546,9	553,4	1,2

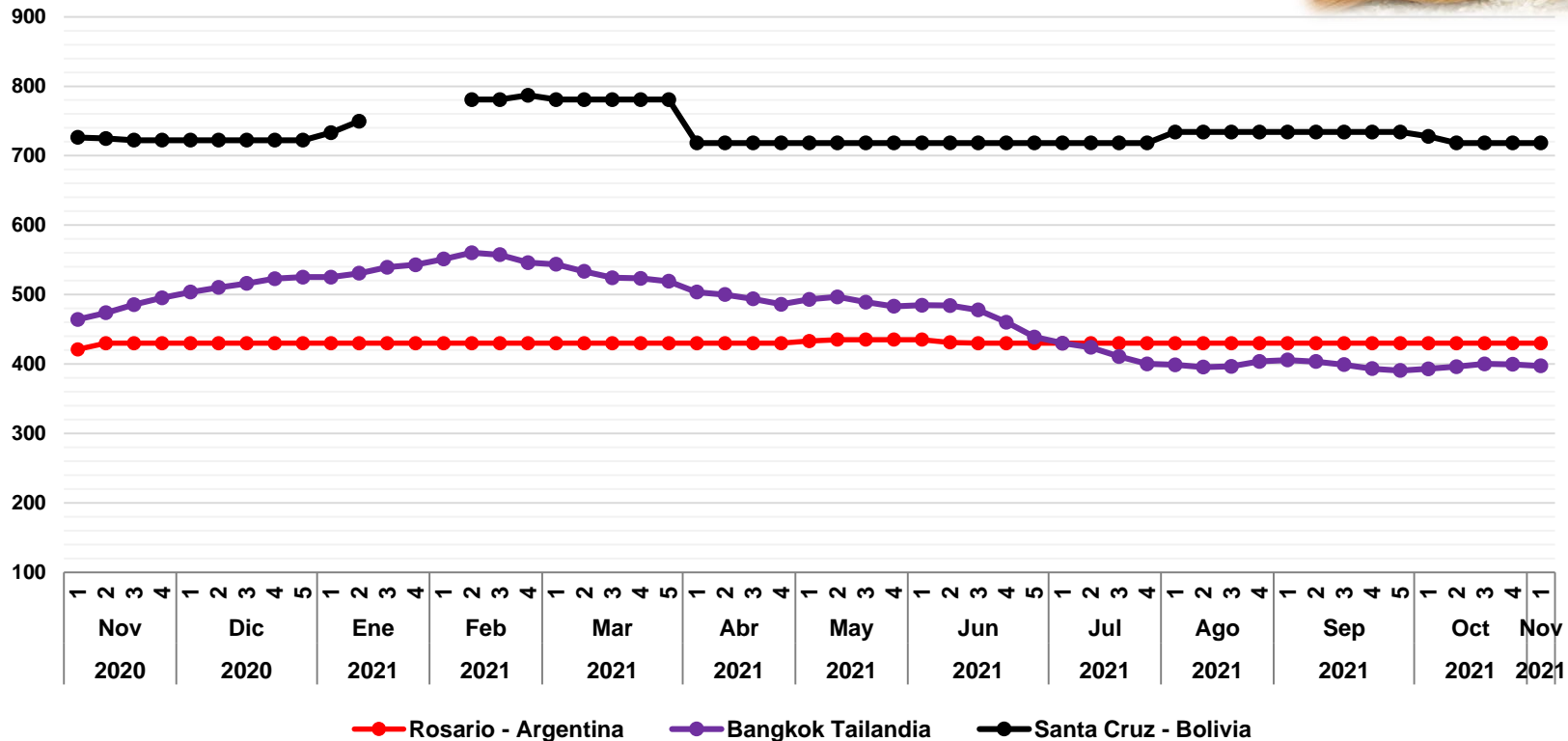
De acuerdo al reporte de **ODEPA, CEASA y MINAGRI**, en relación a esta semana, **Nueva York** registra un leve incremento de **0,2%**. **Pernambuco-Brasil** registró un incremento de **1,2%** debido a los nuevos arrendamientos de dos terminales portuarias. **Santa Cruz** registra un incremento de **0,6%**, por la variabilidad de precios. **Londres-Inglaterra** registra un leve descenso de **0,7%**, por la variabilidad de precios.

Fuente: OAP - MDRyT; Oficina de Estudios y Políticas Agrarias (ODEPA) con información de bolsas, Reuters y Mercado de Liniers.

Nota.- Los productos cotizados son: Londres – Azúcar blanca refinada Contrato 5; Nueva York – Azúcar Crudo Contrato 11; Santa Cruz y Pernambuco – Azúcar blanca cotizado en el mercado local mayorista.



# Arroz sin cascara: Precio semanal (Dólares por Tonelada)



## VARIACION PORCENTUAL DE PRECIOS

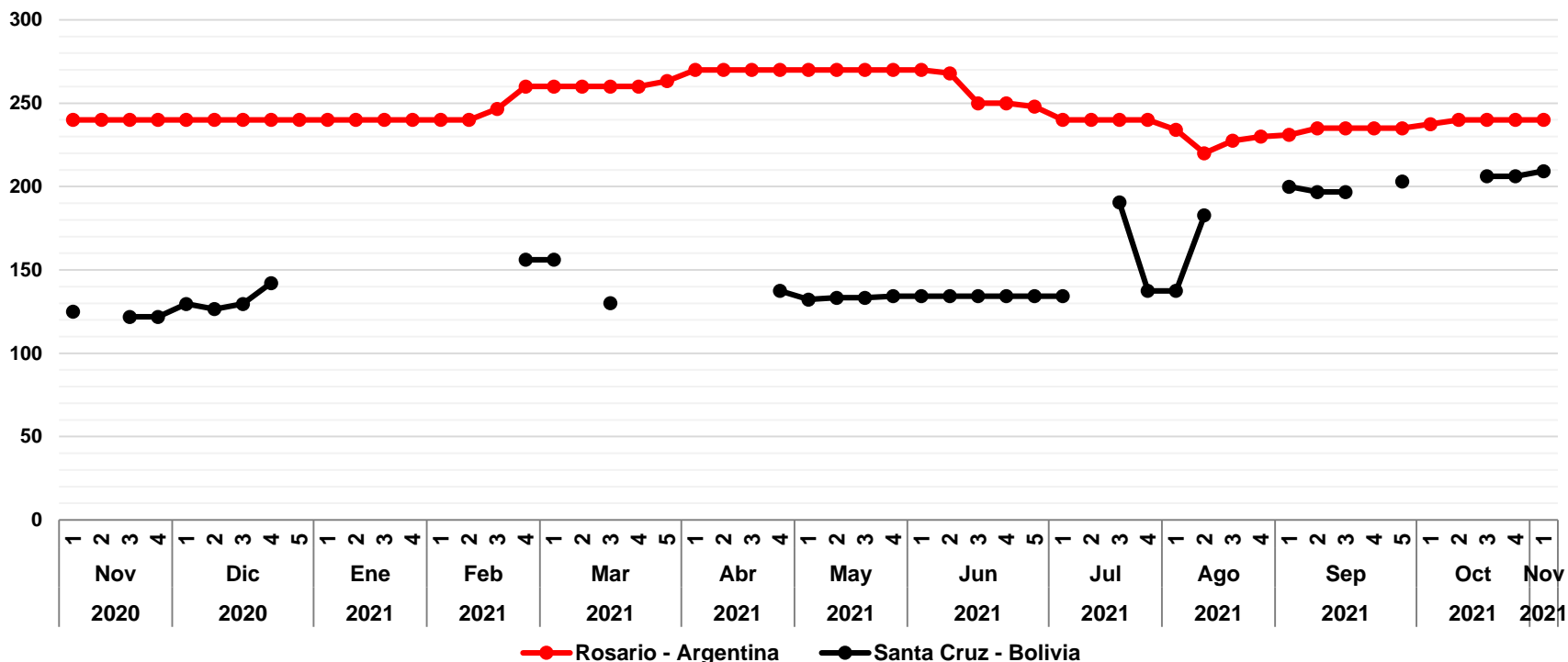
CIUDAD	VIERNES 29-OCT-2021	VIERNES 05-NOV-2021	VARIACIÓN %
Rosario	430,0	430,0	0,0
Bangkok	399,4	397,2	-0,6
Santa Cruz	718,4	718,4	0,0

De acuerdo al reporte de **ODEPA** y **MINAGRI**, en relación a esta semana, **Bangkok-Tailandia** registra un descenso de **1%** debido a la volatilidad del tipo de cambio. En **Rosario-Argentina** y **Santa Cruz** tuvieron un comportamiento estable en los precios.

Fuente: OAP - MDRyT; Oficina de Estudios y Políticas Agrarias (ODEPA) con información de bolsas, Reuters y Mercado de Liniers; Ministerio de producción y trabajo de argentina (Subsecretaría de mercados agropecuarios).

Nota.- Los productos cotizados son: Rosario – Arroz blanqueado, no parabolizado < 0 = al 10%; Bangkok – Arroz elaborado 10% FOB; Santa Cruz - Arroz de segunda cotizado en el mercado local mayorista.

# Sorgo: Precio semanal (Dólares por Tonelada)



## VARIACION PORCENTUAL DE PRECIOS

CIUDAD	VIERNES 29-OCT-2021	VIERNES 05-NOV-2021	VARIACIÓN %
Rosario	240,0	240,0	0,0
Santa Cruz	206,1	209,3	1,5

De acuerdo al reporte de ODEPA y MINAGRI, en relación a la semana anterior, en **Santa Cruz** registra un incremento de **1,5%**, debido a la baja oferta los lugares de comercialización. **Rosario-Argentina** no se registró ningún cambio en el precio.

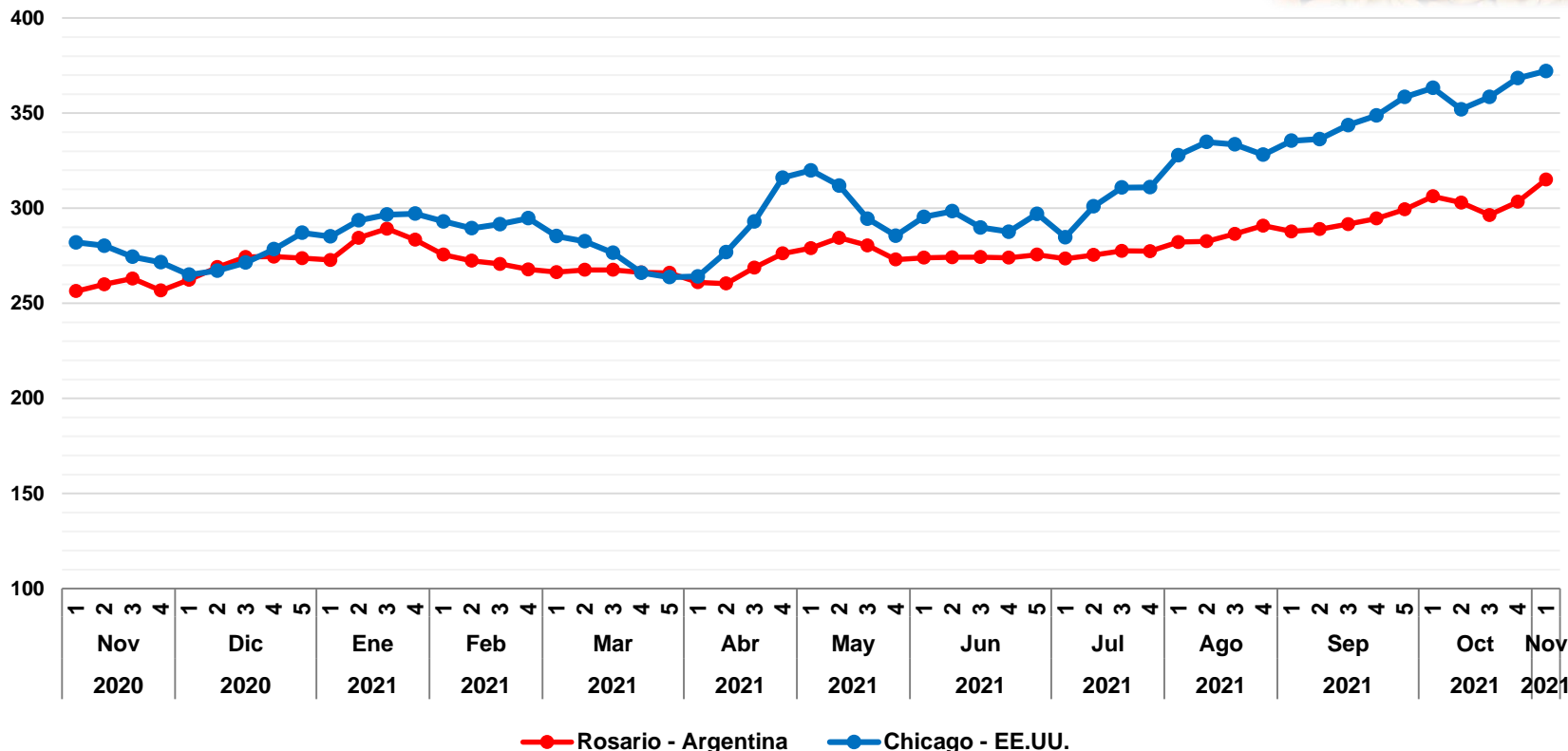
Fuente: OAP - MDRyT; Oficina de Estudios y Políticas Agrarias (ODEPA) con información de bolsas, Reuters y Mercado de Liniers.

Nota.- Los productos cotizados son: Rosario – Sorgo granifero FOB; Santa Cruz - Sorgo en Balanza Pública de Montero y la Guardia,

“Se autoriza la reproducción total o parcial de la información citando la fuente MDRyT – OAP”

OBSERVATORIO AGROAMBIENTAL Y PRODUCTIVO  
Sitio web: [www.observatorioagro.gov.bo](http://www.observatorioagro.gov.bo)

# Trigo: Precio semanal (Dólares por Tonelada)



## VARIACION PORCENTUAL DE PRECIOS

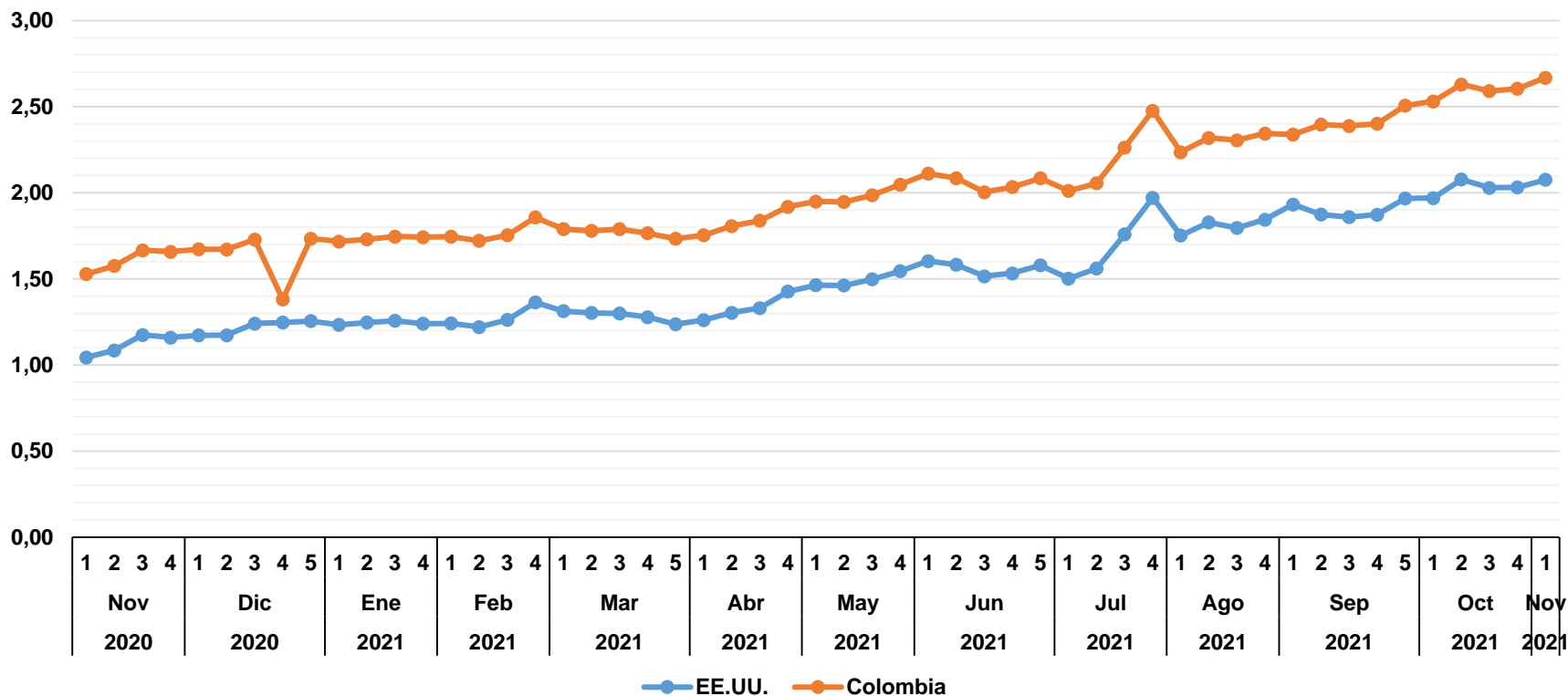
CIUDAD	VIERNES 29-OCT-2021	VIERNES 05-NOV-2021	VARIACIÓN %
Rosario	303,4	315,0	3,8
Chicago	368,4	372,2	1,0

De acuerdo al reporte de **ODEPA** y **MINAGRI**, en relación a esta semana, **Rosario-Argentina** registra un incremento de **3,8%**, a causa de las altas demandas del producto. **Chicago-EE.UU.** reporta un incremento de **1%** debido a la alta demanda y la escasez de suministros agrícolas como ser fertilizantes.

Fuente: OAP - MDRyT; Oficina de Estudios y Políticas Agrarias (ODEPA) con información de bolsas, Reuters y Mercado de Liniers.

Nota.- Los productos cotizados son: Rosario – Trigo FOB; Chicago – Trigo Hard Red Winter N° 2 FOB.

# Café en grano: Precio semanal (Dólares por Libra)



## VARIACION PORCENTUAL DE PRECIOS

CIUDAD	VIERNES 29-OCT-2021	VIERNES 05-NOV-2021	VARIACIÓN %
EE.UU.	2,03	2,08	2,2
Colombia	2,61	2,67	2,4

Según los informes de **PORTAL DE CAFÉ COLOMBIA y FNCC e ICO**, **EE.UU.** reporta un incremento de **2,2%** debido a la alta demanda del producto. **Colombia** reporta un incremento de **2,4%** a causa de la caída de un 13% en el rendimiento de la producción del grano de café.

Fuente: Portal financiero "Investing.com" (Datos históricos y futuros del café) y Dólar web (Café histórico en 2019)

Nota.- Los productos cotizados son: EE.UU. Y Colombia – Café Arábica