



**Observatorio  
Agroambiental y  
Productivo**



ESTADO PLURINACIONAL DE  
**BOLIVIA**

MINISTERIO DE  
DESARROLLO RURAL Y TIERRAS

**N° 04**

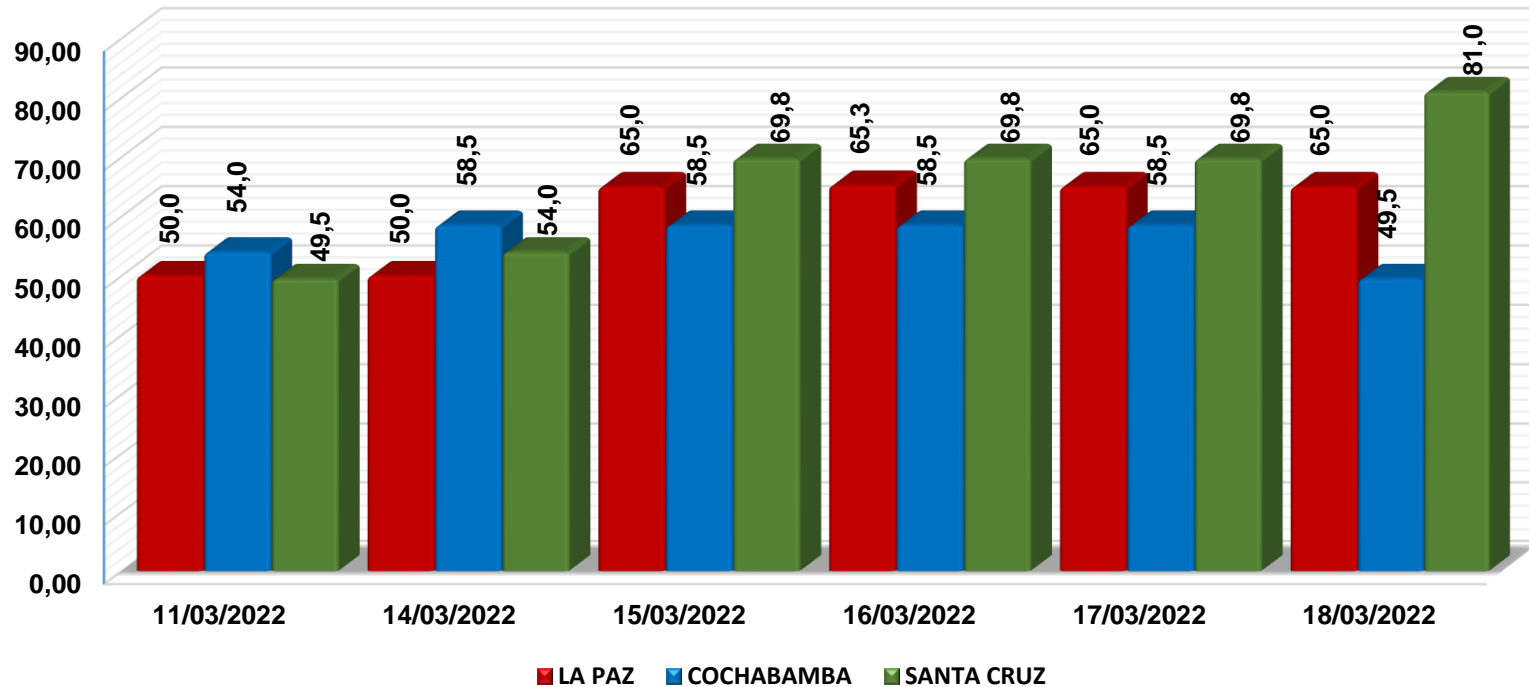
# **COMPORTAMIENTO DE PRECIOS MAYORISTAS DE PRODUCTOS AGROPECUARIOS EN EL EJE TRONCAL**

## **Semana 11/2022**

**Del 11 al 18 de marzo**

**La Paz, 21 de Marzo 2022**

# Tomate Perita Híbrido (Mediano) (En Bolivianos / 45 Libras)



## VARIACION PORCENTUAL DE PRECIOS

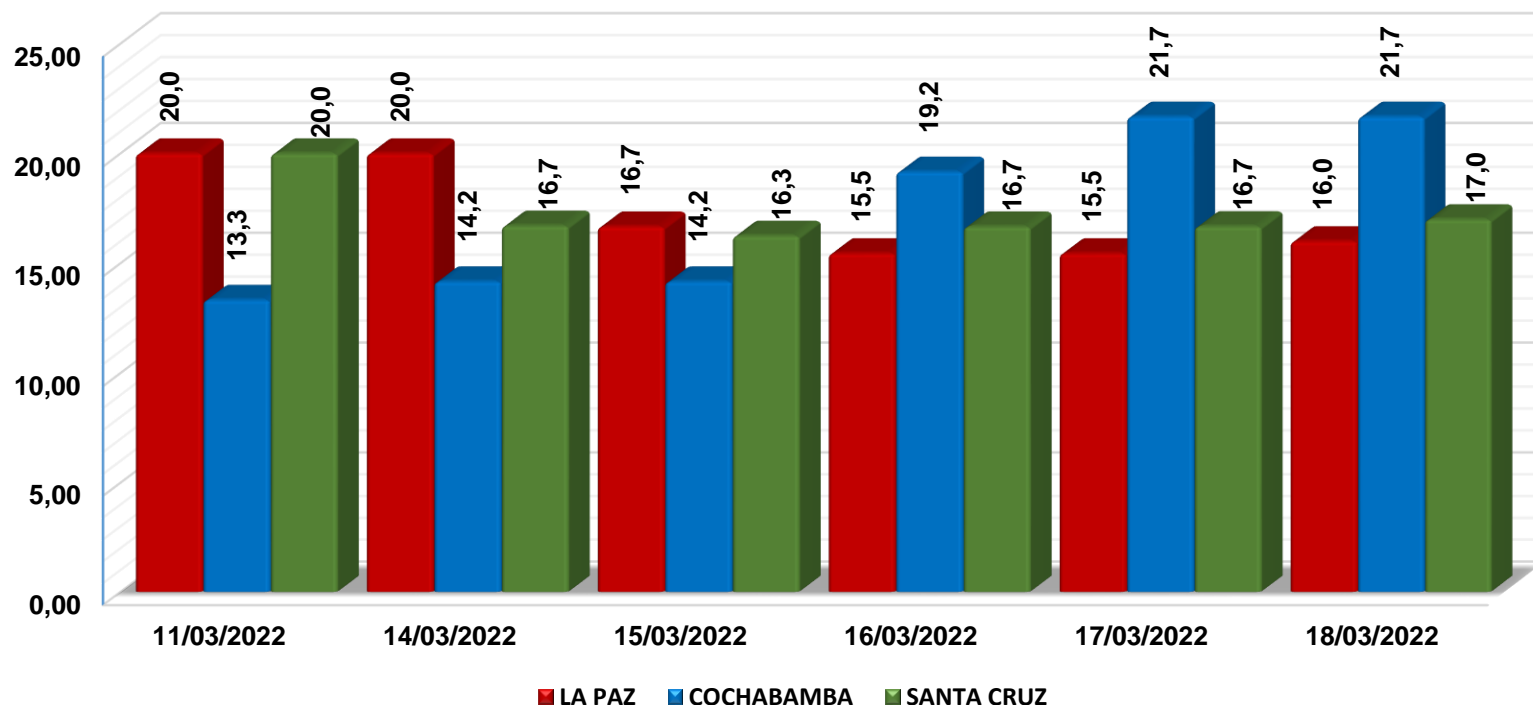
CIUDAD	VIERNES 11-MAR-22	VIERNES 18-MAR-22	VARIACIÓN %
LA PAZ	50,0	65,0	30,0
COCHABAMBA	54,0	49,5	-8,3
SANTA CRUZ	49,5	81,0	63,6

En relación a la semana pasada; **La Paz** y **Santa Cruz** registran un incremento de **30%** y **63,6%**, abasteciéndose desde Tarija y La Paz (Luribay) debido a la buena calidad del producto en los centros de abasto. **Santa Cruz** se abasteció desde Tarija y Santa Cruz (Pampa Grande) debido a los nuevos volúmenes de ingreso desde las zonas productoras. **Cochabamba** registra un descenso de **8,3%**, procedente de Santa Cruz (Saipina-Samaipata) debido a que el producto es remanente.

**Nota:** Los precios cotizados para La Paz son cotizados del mercado mayorista de El Alto.

Fuente: MDRyT – OAP

# Zanahoria Chantenay (En Bolivianos / @)



## VARIACION PORCENTUAL DE PRECIOS

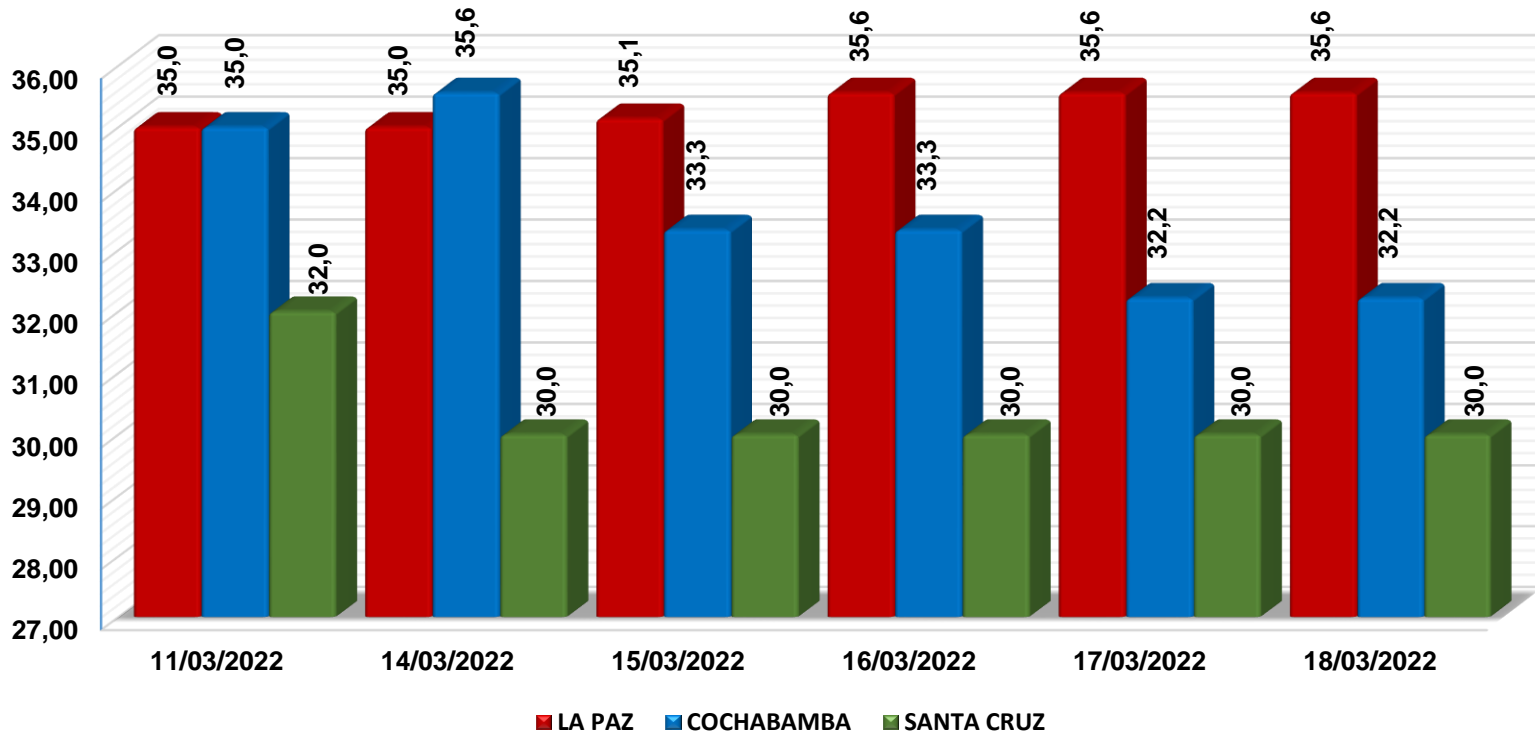
CIUDAD	VIERNES 11-MAR-22	VIERNES 18-MAR-22	VARIACIÓN %
LA PAZ	20,0	16,0	-20,0
COCHABAMBA	13,3	21,7	62,6
SANTA CRUZ	20,0	17,0	-15,0

En relación a la semana pasada; **Cochabamba** registra un incremento de **62,6%**, abasteciéndose desde Oruro y Cochabamba debido a los nuevos volúmenes de ingreso desde las zonas productoras. **La Paz** y **Santa Cruz** registran un descenso de **20%** y **15%**, procedentes desde La Paz (Patacamaya) y Oruro (Paria) debido a los altos volúmenes de ingreso desde las zonas productoras.

**Nota:** Los precios cotizados para La Paz son cotizados del mercado mayorista de El Alto.

Fuente: MDRyT – OAP

# Papa Huaycha o Imilla (En Bolivianos / @)



## VARIACION PORCENTUAL DE PRECIOS

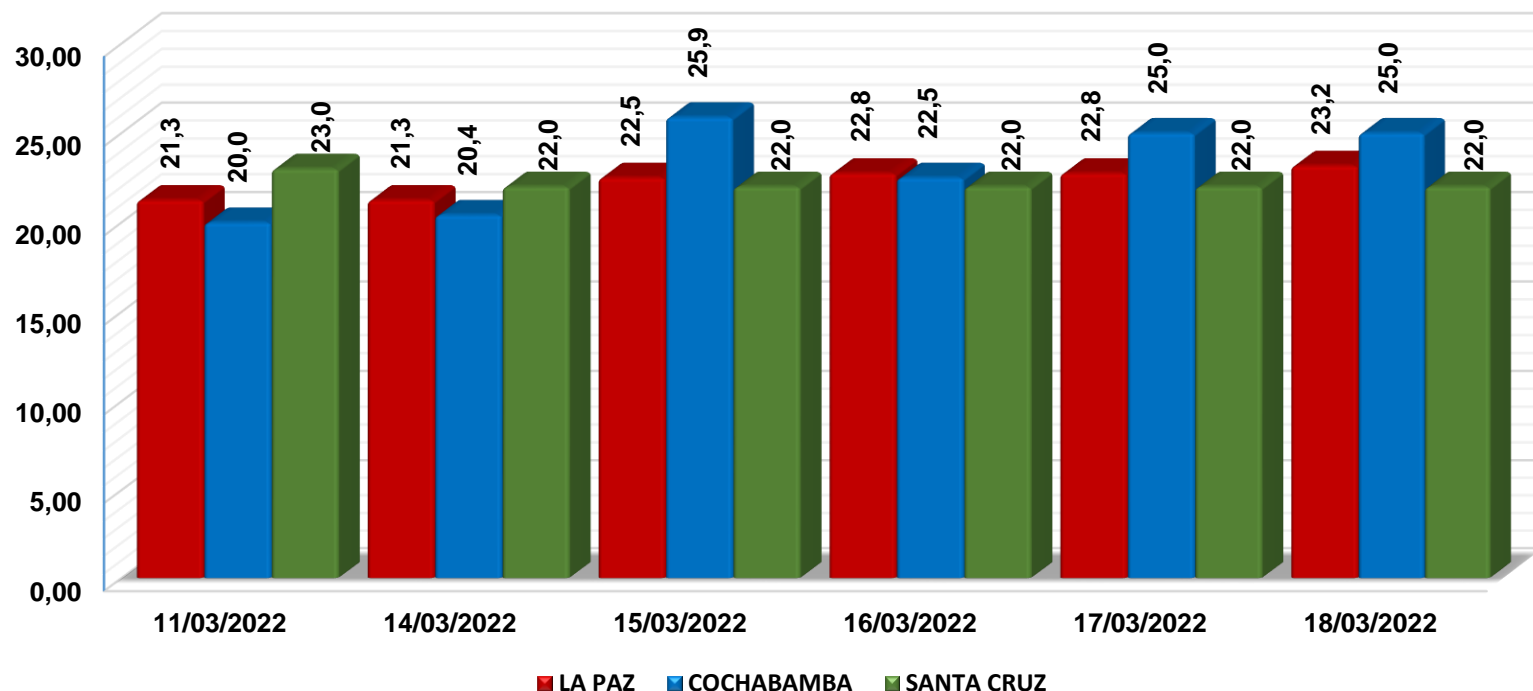
CIUDAD	VIERNES 11-MAR-22	VIERNES 18-MAR-22	VARIACIÓN %
LA PAZ	35,0	35,6	1,6
COCHABAMBA	35,0	32,2	-7,9
SANTA CRUZ	32,0	30,0	-6,3

En relación a la semana pasada; **La Paz** registra un leve incremento de **1,6%**, procedentes de Chuquisaca (Sucre), La Paz (Palca-Achacachi) y Cochabamba (Tiraque) debido a los nuevos volúmenes de ingreso desde las zonas productoras. **Cochabamba** y **Santa Cruz** registran un descenso de **7,9%** y **6,3%**, procedentes desde Cochabamba (Morochata-Tiraque), debido a la variabilidad de precios y productos remanentes en los centros de abastos.

**Nota:** Los precios cotizados para La Paz son cotizados del mercado mayorista de El Alto.

Fuente: MDRyT – OAP

# Cebolla Cabeza (Mediana) (En Bolivianos / @)



## VARIACION PORCENTUAL DE PRECIOS

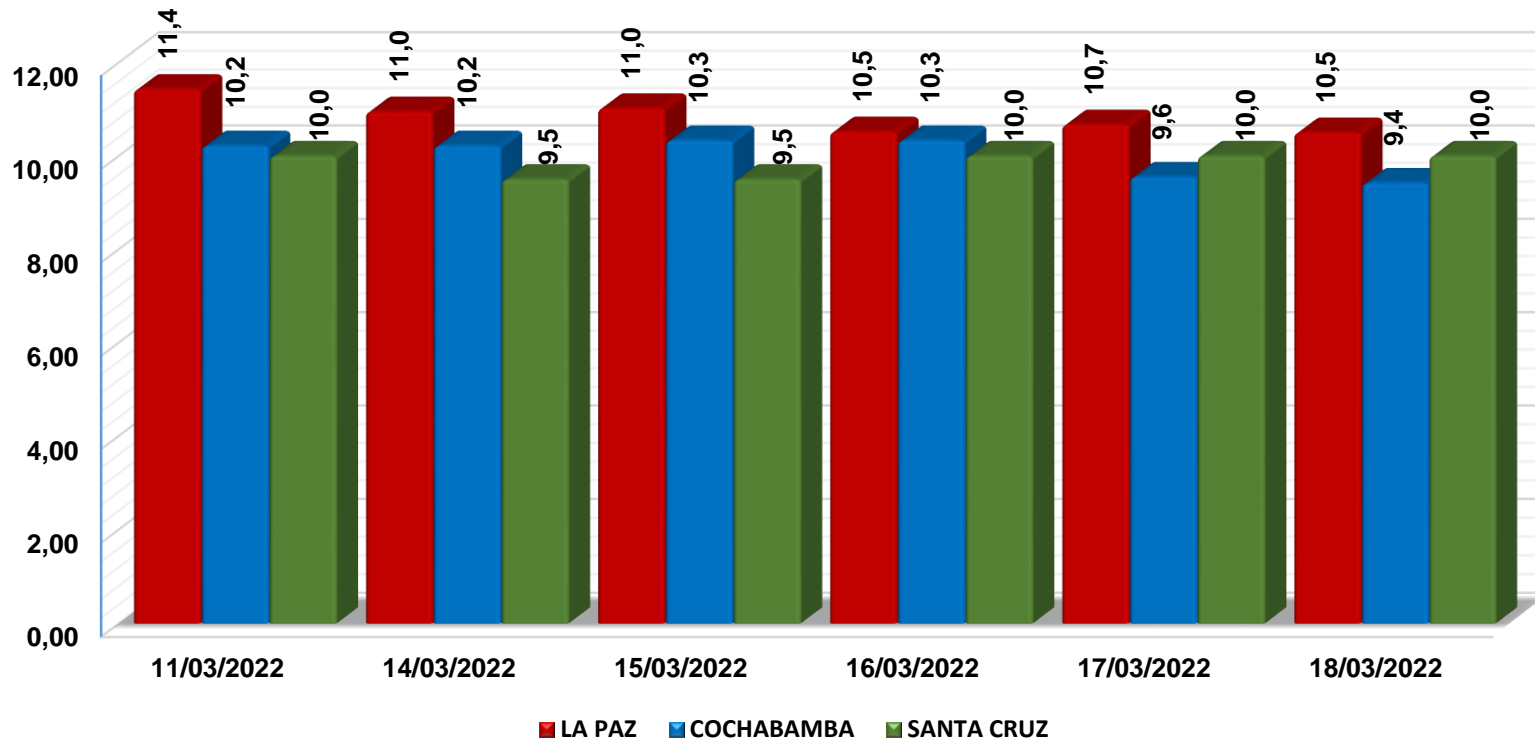
CIUDAD	VIERNES 11-MAR-22	VIERNES 18-MAR-22	VARIACIÓN %
LA PAZ	21,3	23,2	9,0
COCHABAMBA	20,0	25,0	25,0
SANTA CRUZ	23,0	22,0	-4,3

En relación a la semana pasada; **La Paz** y **Cochabamba** registran un incremento de **9%** y **25%**, abasteciéndose desde Tarija, Oruro y Chuquisaca (Culpina) debido a los nuevos volúmenes de ingreso desde las zonas productoras. **Santa Cruz** registra un descenso de **4,3%**, se abasteció desde Tarija (Tomayapo) y Chuquisaca (Sucre) por los altos volúmenes de ingreso a los centros de abasto.

**Nota:** Los precios cotizados para La Paz son cotizados del mercado mayorista de El Alto.

Fuente: MDRyT – OAP

# Carne de Pollo Entero eviscerado (En Bolivianos / Kg.)



## VARIACION PORCENTUAL DE PRECIOS

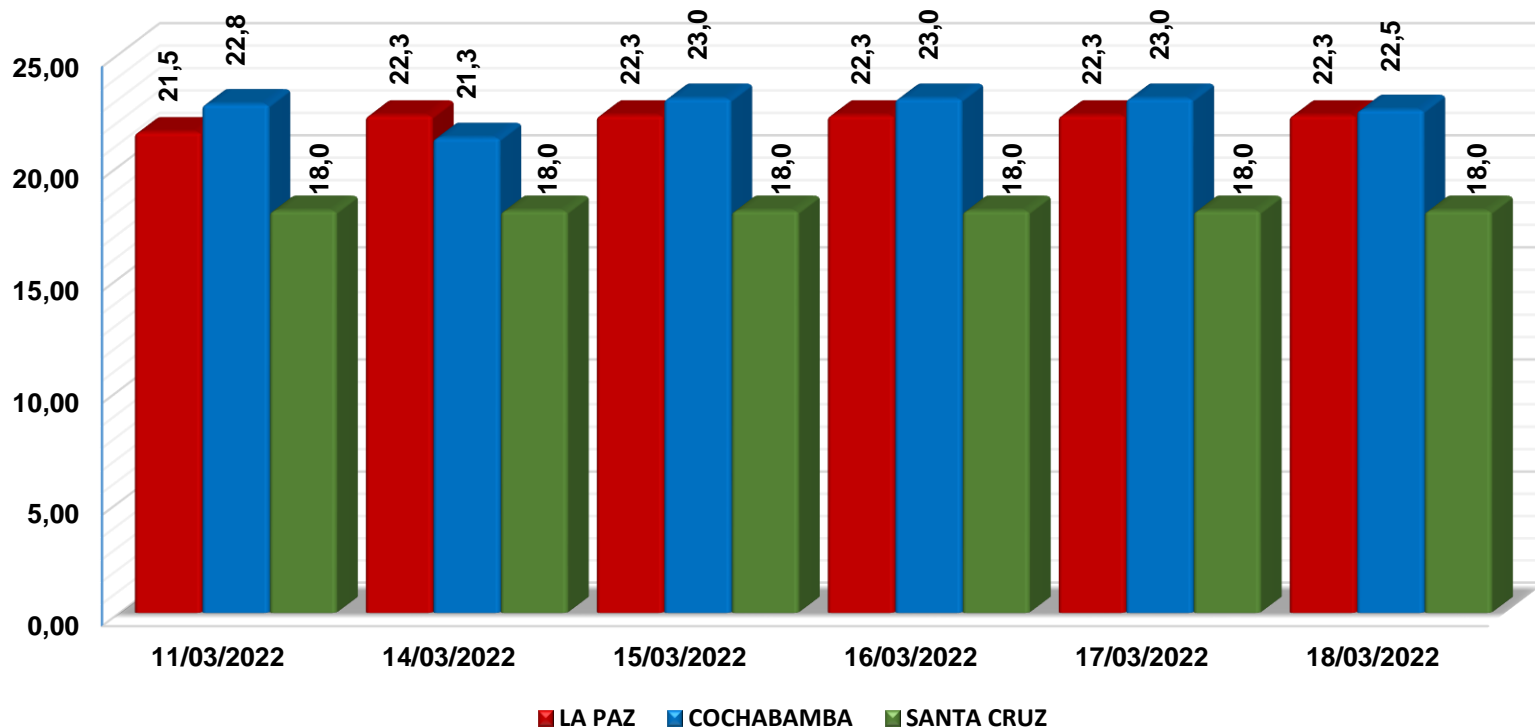
CIUDAD	VIERNES 11-MAR-22	VIERNES 18-MAR-22	VARIACIÓN %
LA PAZ	11,4	10,5	-8,1
COCHABAMBA	10,2	9,4	-7,8
SANTA CRUZ	10,0	10,0	0,0

En relación a la semana pasada; **La Paz** y **Cochabamba** registran un descenso de **8,1%** y **7,8%**, debido a los altos volúmenes de ingreso desde las zonas productoras. **La Paz** que se abastece desde Santa Cruz y Cochabamba. **Cochabamba** se abasteció desde el municipio de Sipe Sipe. **Santa Cruz** registra un comportamiento estable en sus precios, abasteciéndose desde su mismo origen.

**Nota:** Los precios cotizados para La Paz son cotizados del mercado mayorista de El Alto.

Fuente: MDRyT – OAP

# Carne de Res en gancho (En Bolivianos / Kg.)



## VARIACION PORCENTUAL DE PRECIOS

CIUDAD	VIERNES 11-MAR-22	VIERNES 18-MAR-22	VARIACIÓN %
LA PAZ	21,5	22,3	3,5
COCHABAMBA	22,8	22,5	-1,1
SANTA CRUZ	18,0	18,0	0,0

En relación a la semana pasada; El **Eje Troncal** se abasteció desde Santa Cruz (Pailón, Cuatro Cañadas) y Trinidad. **La Paz** registra un incremento de **3,5%**, debido a los nuevos volúmenes de ingreso desde las zonas productoras. **Cochabamba** registra un descenso de **1,1%**, debido a la variabilidad de precios en los centros de abasto. **Santa Cruz** registra un comportamiento estable en sus precios.

**Nota:** Los precios cotizados para La Paz son cotizados del mercado mayorista de El Alto.

Fuente: MDRyT – OAP



**Observatorio  
Agroambiental y  
Productivo**



ESTADO PLURINACIONAL DE  
**BOLIVIA**

MINISTERIO DE  
DESARROLLO RURAL Y TIERRAS

# **COMPORTAMIENTO DE PRECIOS Y ABASTECIMIENTO DE GRANOS Y AGRO INDUSTRIALES EN EL EJE TRONCAL**

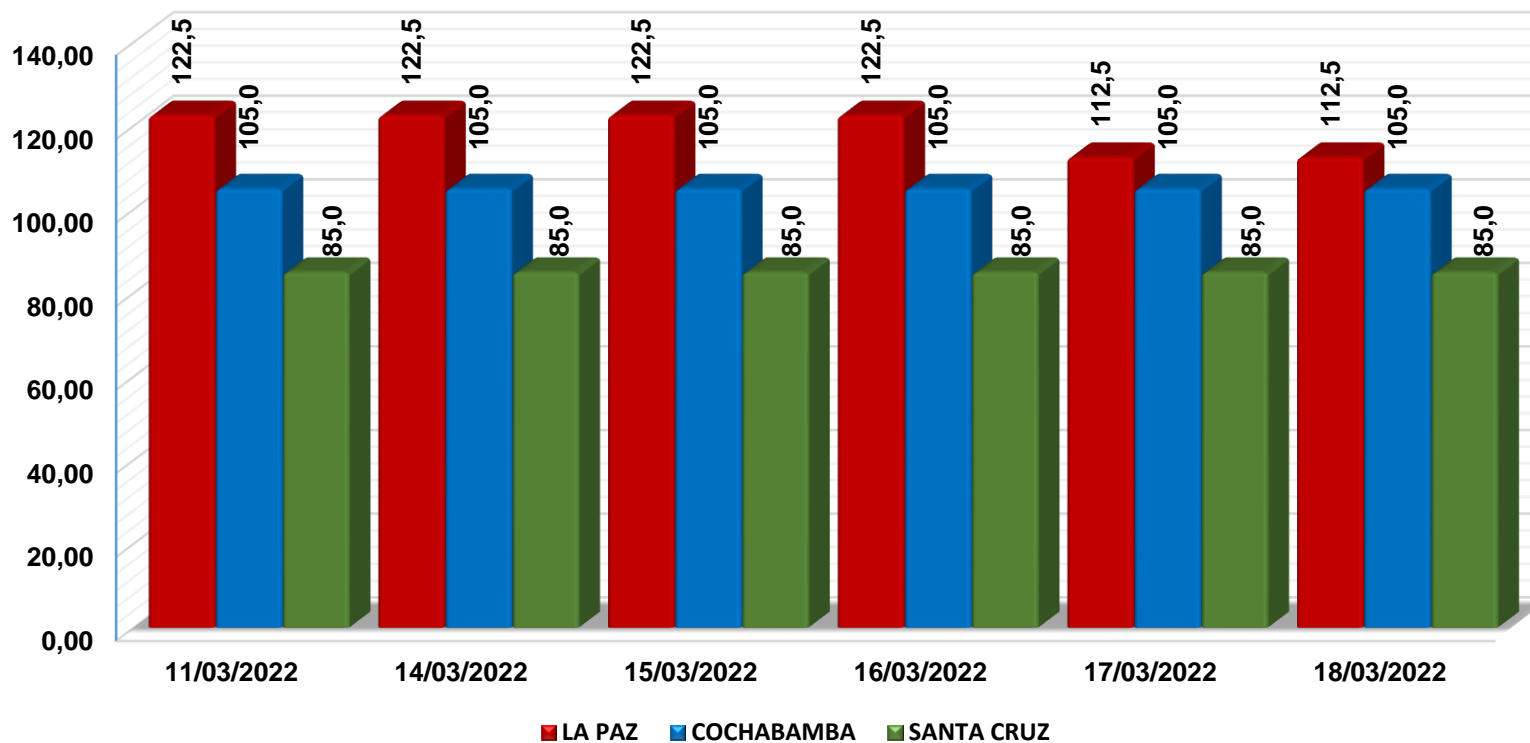
## **Semana 11/2022**

**Del 11 al 18 de marzo**

**La Paz, 21 de Marzo 2022**



# Maíz Amarillo Duro (En Bolivianos / QQ)



## VARIACION PORCENTUAL DE PRECIOS

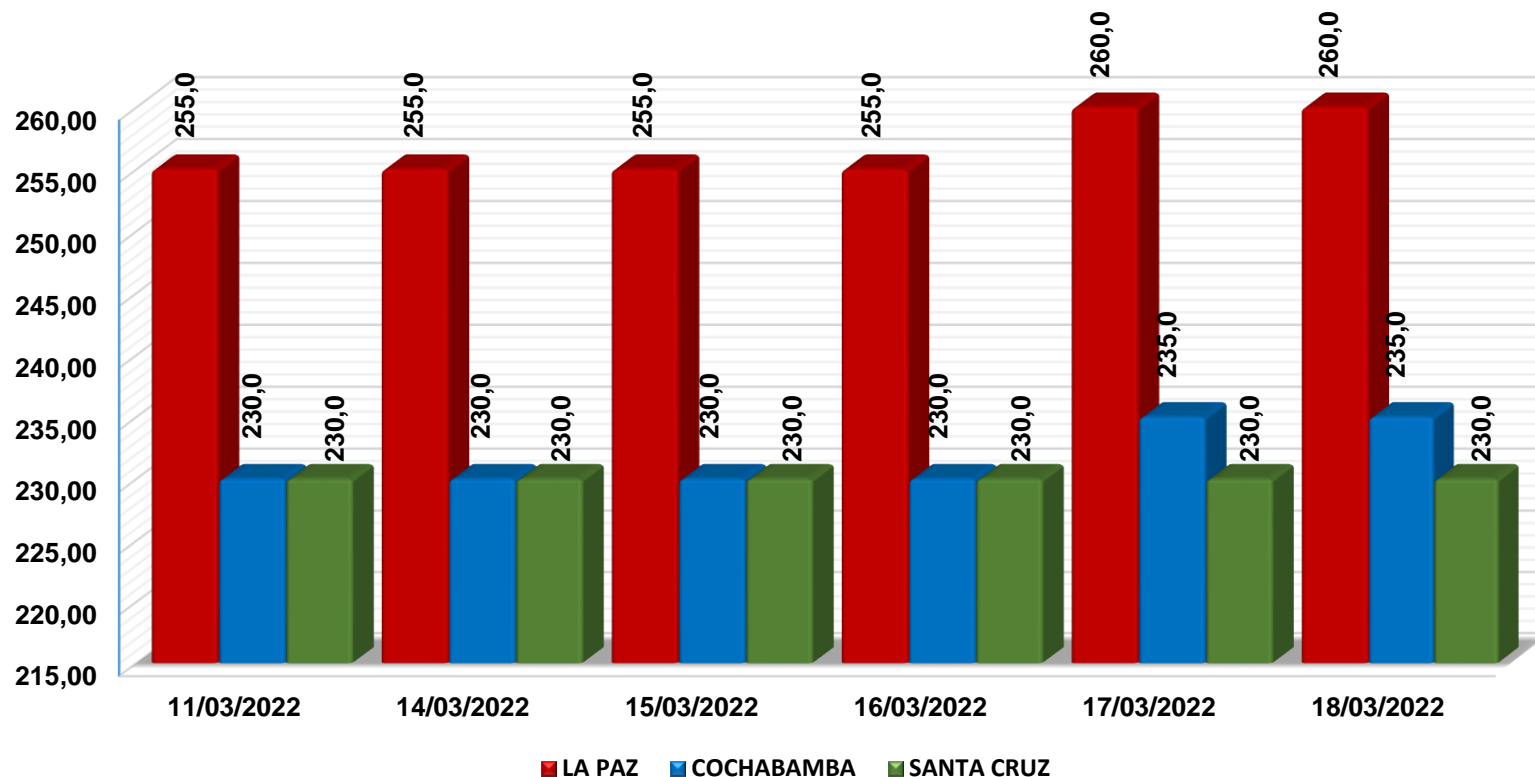
CIUDAD	VIERNES 11-MAR-22	VIERNES 18-MAR-22	VARIACIÓN %
LA PAZ	122,5	112,5	-8,2
COCHABAMBA	105,0	105,0	0,0
SANTA CRUZ	85,0	85,0	0,0

En relación a la semana pasada; El **Eje Troncal** se abastece desde Santa Cruz. **La Paz** registra un descenso de **8,2%** debido a los nuevos volúmenes a la comercialización de producto remanente. **Cochabamba** y **Santa Cruz** registran un comportamiento estable en los precios, teniendo un buen abastecimiento en los centros de abasto.

**Nota:** Los precios cotizados para La Paz son cotizados del mercado mayorista de El Alto.

Fuente: MDRyT – OAP

# Arroz de segunda Nacional (En Bolivianos / QQ)



## VARIACION PORCENTUAL DE PRECIOS

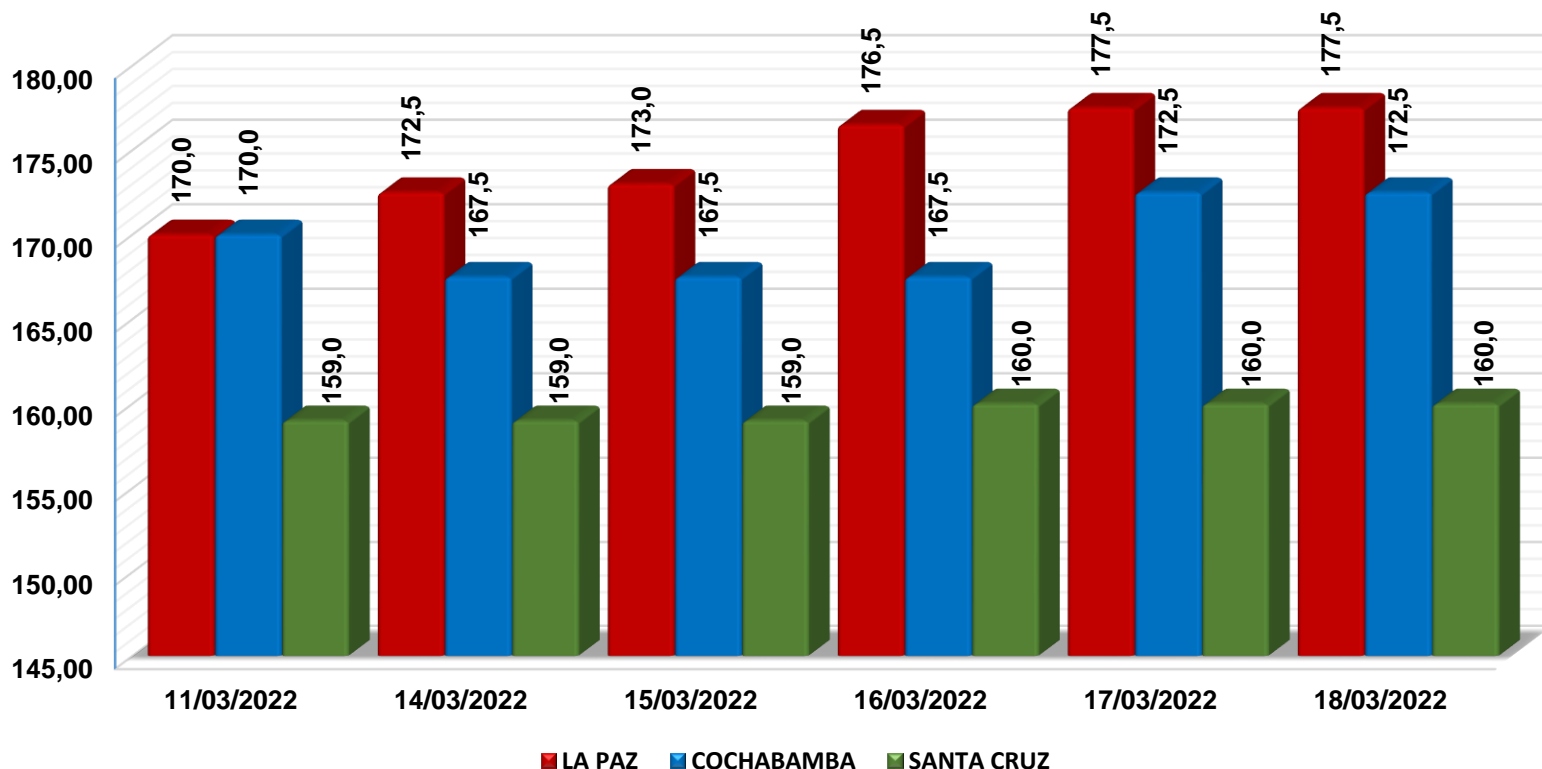
CIUDAD	VIERNES 11-MAR-22	VIERNES 18-MAR-22	VARIACIÓN %
LA PAZ	255,0	260,0	2,0
COCHABAMBA	230,0	235,0	2,2
SANTA CRUZ	230,0	230,0	0,0

En relación a la semana pasada; **El Eje Troncal** se abasteció desde los municipios de (Montero, Yapacaní y Okinawa ). **La Paz** y **Cochabamba** registran un incremento de **2%** y **2,2%** debido a la variabilidad de precios en los centros de abasto. **Santa Cruz** registro un comportamiento estable en sus precios.

**Nota:** Los precios cotizados para La Paz son cotizados del mercado mayorista de El Alto.

Fuente: MDRyT – OAP

# Azúcar blanco Nacional (En Bolivianos / QQ)



## VARIACION PORCENTUAL DE PRECIOS

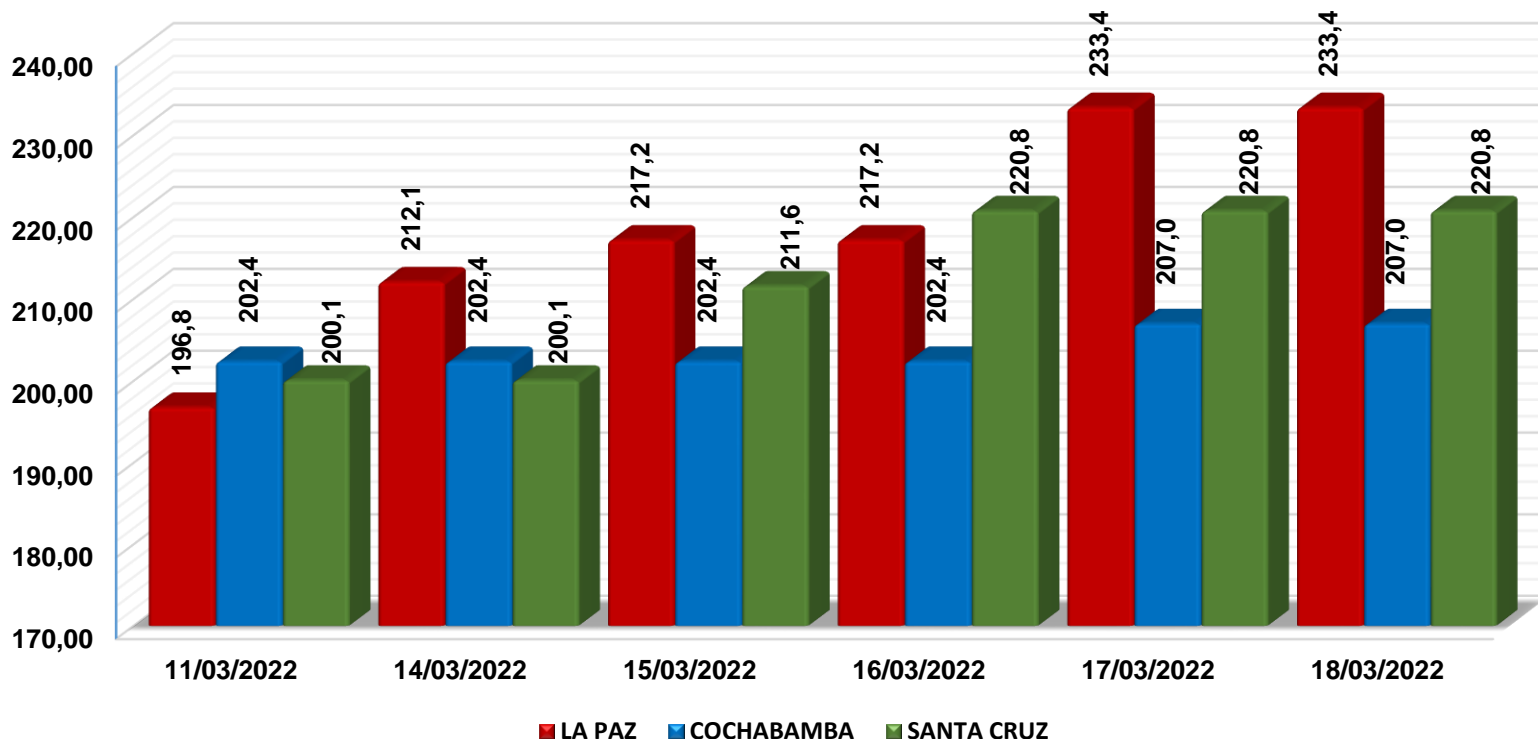
CIUDAD	VIERNES 11-MAR-22	VIERNES 18-MAR-22	VARIACIÓN %
LA PAZ	170,0	177,5	4,4
COCHABAMBA	170,0	172,5	1,5
SANTA CRUZ	159,0	160,0	0,6

En relación a la semana pasada, **El Eje Troncal** registra un incremento de **0,6%** hasta un **4,4%**, abasteciéndose desde Santa Cruz (Montero y Santa Rosa del Sara). **La Paz** debido a los bajos volúmenes de ingreso a los centros de abasto. **Cochabamba** y **Santa Cruz** debido a la variabilidad de precios en los centros de abasto.

**Nota:** Los precios cotizados para La Paz son cotizados del mercado mayorista de El Alto.

Fuente: MDRyT – OAP

# Harina blanca Nacional (En Bolivianos / QQ)



## VARIACION PORCENTUAL DE PRECIOS

CIUDAD	VIERNES 11-MAR-22	VIERNES 18-MAR-22	VARIACIÓN %
LA PAZ	196,8	233,4	18,6
COCHABAMBA	202,4	207,0	2,3
SANTA CRUZ	200,1	220,8	10,3

En relación a la semana pasada; El Eje Troncal registra un incremento de **2,3%** hasta un **18,6%**, debido a los bajos volúmenes de ingreso desde las zonas productoras y a la especulación de los comerciantes. **La Paz** se abasteció desde (El Alto). **Cochabamba** se abasteció desde su lugar de origen. **Santa Cruz** se abasteció desde su mismo origen.

**Nota:** Los precios cotizados para La Paz son cotizados del mercado mayorista de El Alto.

Fuente: MDRyT – OAP



**Observatorio  
Agroambiental y  
Productivo**



ESTADO PLURINACIONAL DE  
**BOLIVIA**

MINISTERIO DE  
DESARROLLO RURAL Y TIERRAS

# **COMPORTAMIENTO DE PRECIOS NACIONALES E INTERNACIONALES**

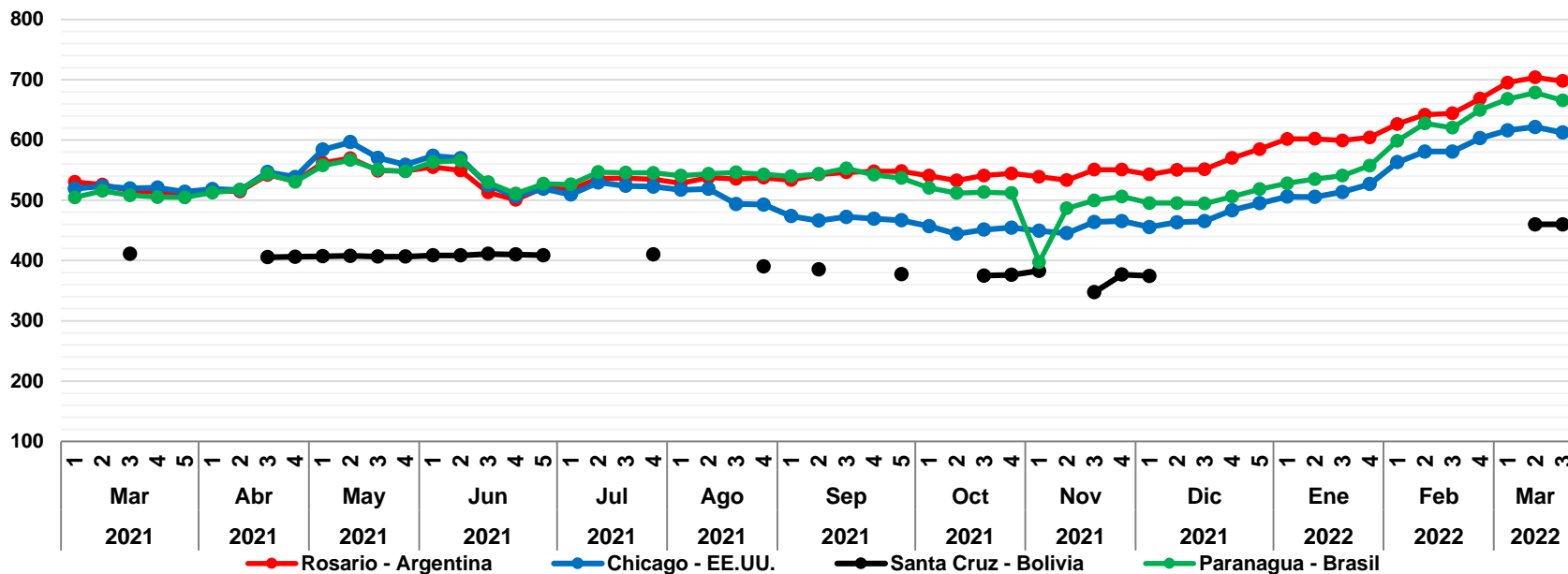
## **Semana 11/2022**

**Del 11 al 18 de marzo**

**La Paz, 21 de Marzo 2022**



# Soya en grano: Precio semanal (Dólares por Tonelada)



## VARIACION PORCENTUAL DE PRECIOS

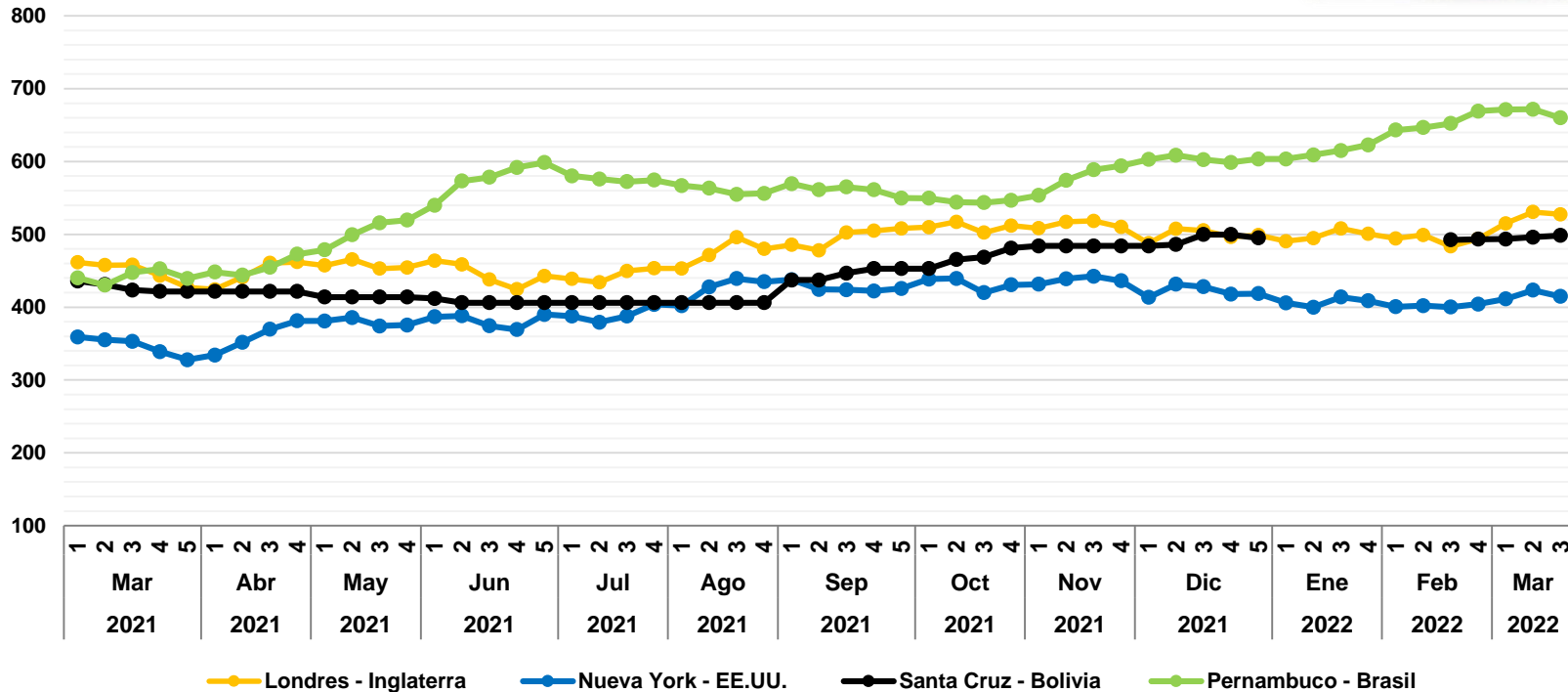
CIUDAD	VIERNES 11-MAR-2022	VIERNES 18-MAR-2022	VARIACIÓN %
Rosario	703,8	697,8	-0,9
Chicago	621,4	612,3	-1,5
Santa Cruz	459,9	459,9	0,0
Paranagua	678,5	665,6	-1,9

De acuerdo al reporte de ODEPA, CEPEA y MINAGRI, en relación a esta semana, Para **Rosario-Argentina** y **Chicago-EE.UU.** registran un descenso de **0,9%** y **1,5%** a causa de las fallas en la ventas técnicas y las sequias registradas en zonas productoras de Sudamerica. **Paranagua-Brasil** registra un descenso de **1,9%** a causa de las sequias registradas en diciembre del 2021. **Santa Cruz** no registro ninguna variación en sus precios.

Fuente: OAP - MDRyT; Oficina de Estudios y Políticas Agrarias (ODEPA) con información de bolsas, Reuters, Mercado de Liniers y Centro de Abastecimiento e Logística de Pernambuco - CEASA.

Nota.- Los productos cotizados son: Rosario – Poroto de Soya FOB; Chicago – Poroto de Soya Yellow N° 2; Santa Cruz - Grano de soya en balanza pública de Montero,

# Azúcar: Precio semanal (Dólares por Tonelada)



## VARIACION PORCENTUAL DE PRECIOS

CIUDAD	VIERNES 11-MAR-2022	VIERNES 18-MAR-2022	VARIACIÓN %
Londres	530,7	527,4	-0,6
Nueva York	423,2	414,6	-2,0
Santa Cruz	496,0	498,5	0,5
Pernambuco	671,8	659,9	-1,8

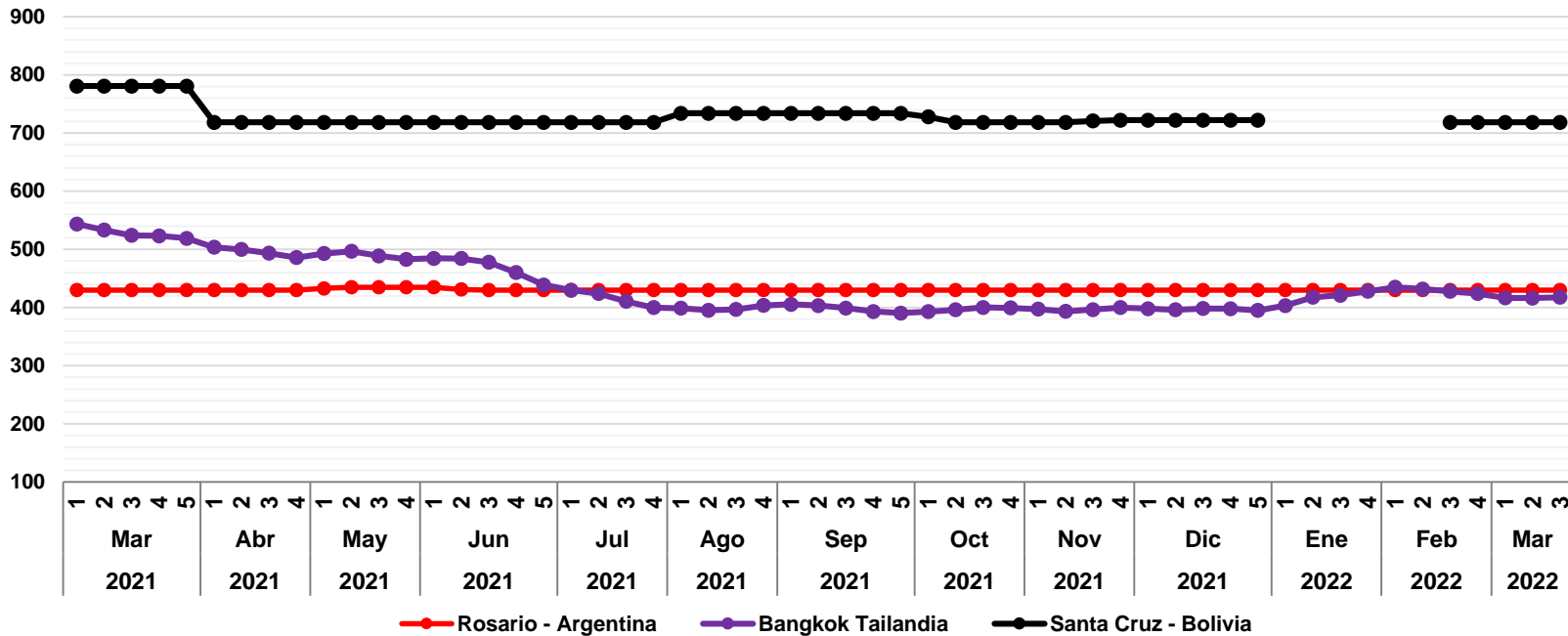
De acuerdo al reporte de ODEPA, CEASA y MINAGRI, en relación a esta semana, **Santa Cruz** registra un incremento de **0,5%**, debido a la variabilidad de precios. **Londres-Inglaterra** y **Nueva York** registran un descenso de **0,6%** y **2%** a los retrocesos del petróleo. **Pernambuco-Brasil** registró un descenso de **1,8%**, debido a las altas cosechas registradas.

Fuente: OAP - MDRyT; Oficina de Estudios y Políticas Agrarias (ODEPA) con información de bolsas, Reuters y Mercado de Liniers.

Nota.- Los productos cotizados son: Londres – Azúcar blanca refinada Contrato 5; Nueva York – Azúcar Crudo Contrato 11; Santa Cruz y Pernambuco – Azúcar blanca cotizado en el mercado local mayorista.



# Arroz sin cascara: Precio semanal (Dólares por Tonelada)



## VARIACION PORCENTUAL DE PRECIOS

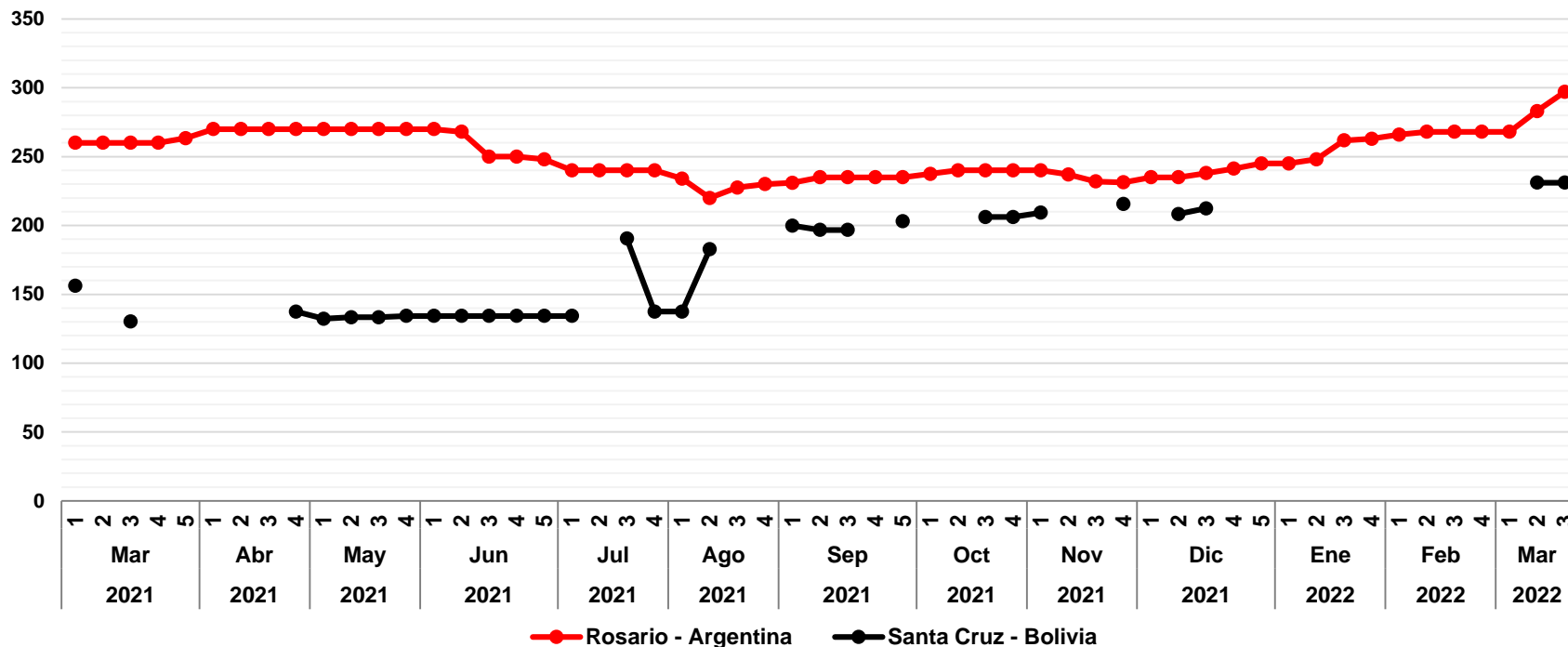
CIUDAD	VIERNES 11-MAR-2022	VIERNES 18-MAR-2022	VARIACIÓN %
Rosario	430,0	430,0	0,0
Bangkok	416,4	417,8	0,3
Santa Cruz	718,4	718,4	0,0

De acuerdo al reporte de ODEPA y MINAGRI, en relación a esta semana, **Bangkok-Tailandia** registra un leve incremento de **0,3%** debido a la volatilidad del tipo de cambio. En **Rosario-Argentina** y **Santa Cruz** tuvieron un comportamiento estable en los precios.

Fuente: OAP - MDRyT; Oficina de Estudios y Políticas Agrarias (ODEPA) con información de bolsas, Reuters y Mercado de Liniers; Ministerio de producción y trabajo de argentina (Subsecretaría de mercados agropecuarios).

Nota.- Los productos cotizados son: Rosario – Arroz blanqueado, no parabolizado < 0 = al 10%; Bangkok – Arroz elaborado 10% FOB; Santa Cruz - Arroz de segunda cotizado en el mercado local mayorista.

# Sorgo: Precio semanal (Dólares por Tonelada)



## VARIACION PORCENTUAL DE PRECIOS

CIUDAD	VIERNES 11-MAR-2022	VIERNES 18-MAR-2022	VARIACIÓN %
Rosario	283,0	297,0	4,9
Santa Cruz	231,1	231,1	0,0

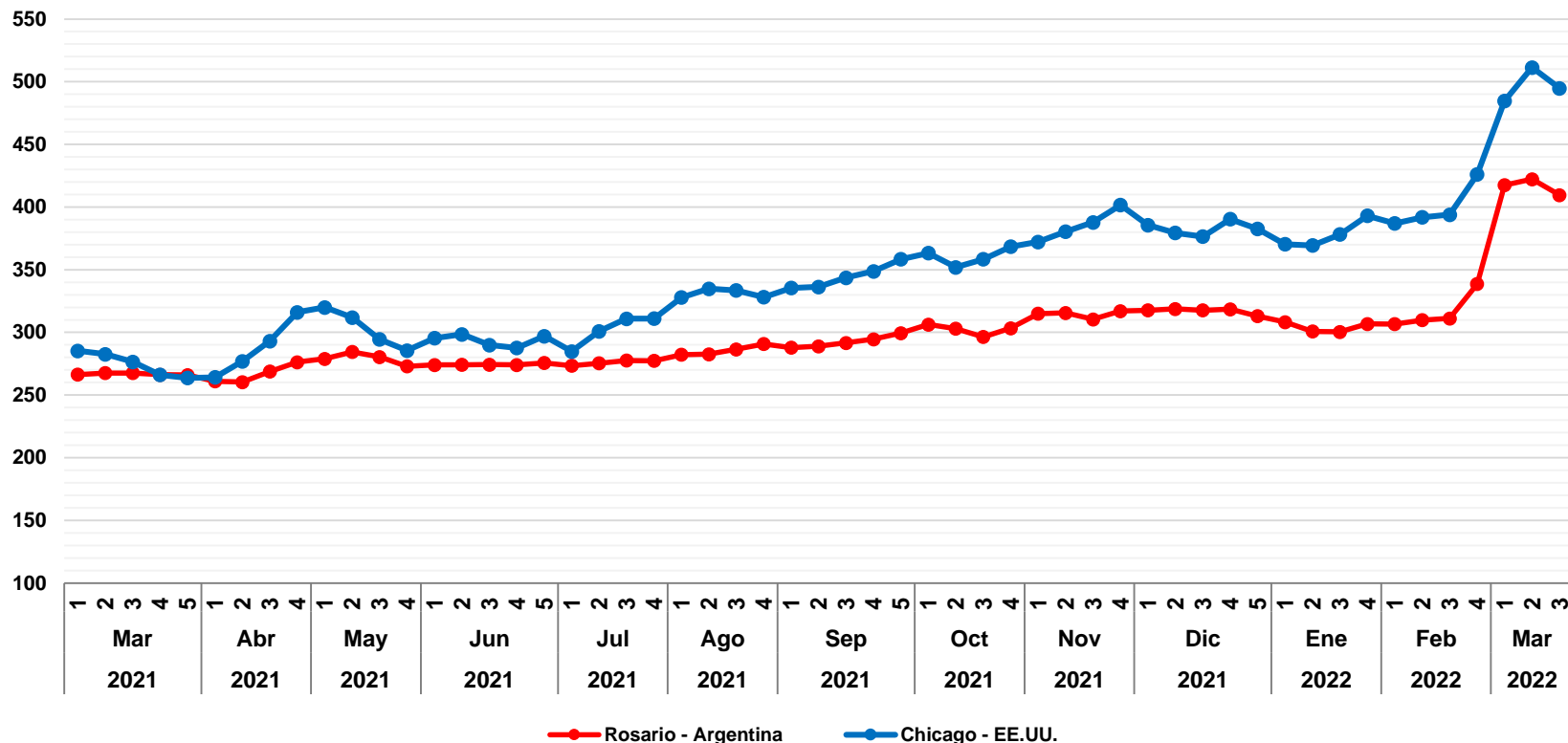
De acuerdo al reporte de **ODEPA** y **MINAGRI**, en relación a la semana pasada, **Rosario-Argentina** registra un incremento de **4,9%** a causa de la plaga del pulgón amarillo que afecta a la producción del producto. Para **Santa Cruz** se mantienen estable en sus precios.

Fuente: OAP - MDRyT; Oficina de Estudios y Políticas Agrarias (ODEPA) con información de bolsas, Reuters y Mercado de Liniers.

Nota.- Los productos cotizados son: Rosario – Sorgo granifero FOB; Santa Cruz - Sorgo en Balanza Pública de Montero y la Guardia,

“Se autoriza la reproducción total o parcial de la información citando la fuente MDRyT – OAP”

# Trigo: Precio semanal (Dólares por Tonelada)



## VARIACION PORCENTUAL DE PRECIOS

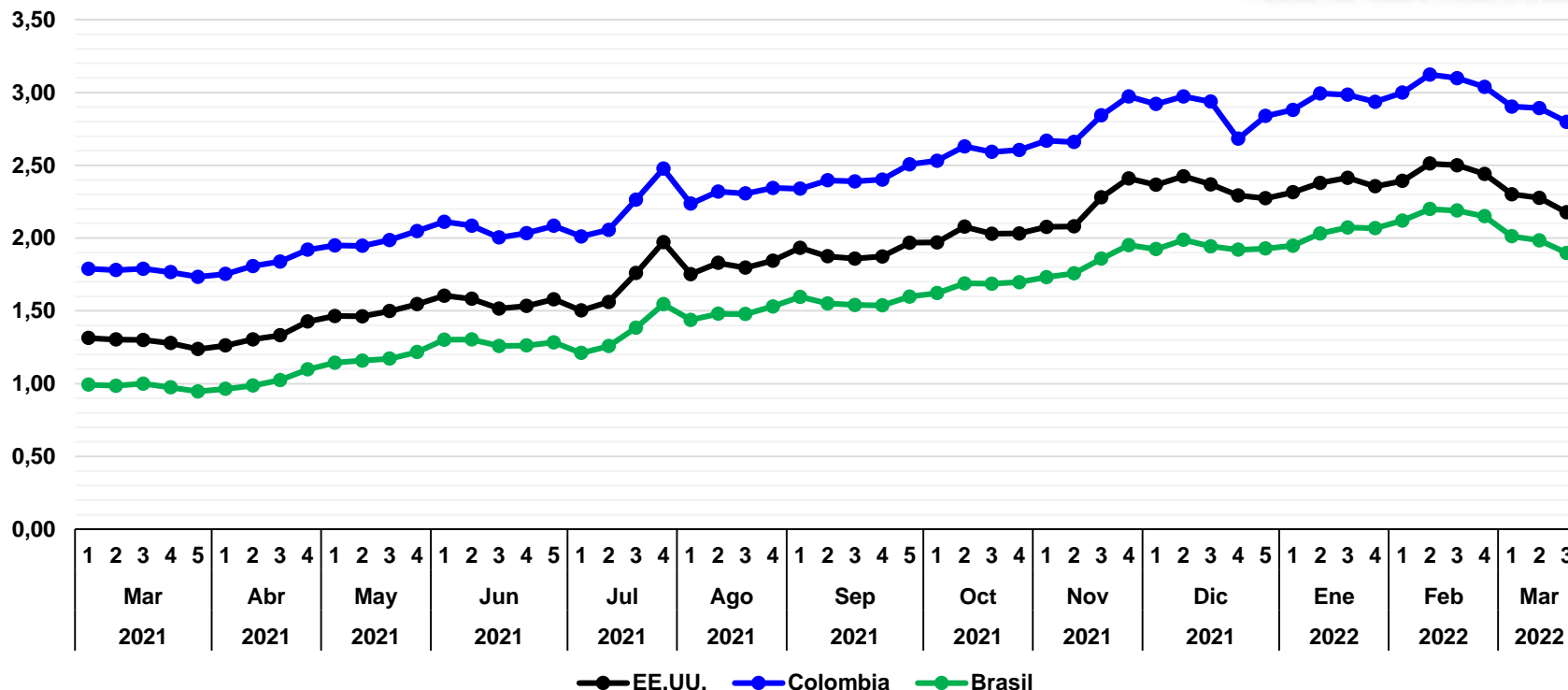
CIUDAD	VIERNES 11-MAR-2022	VIERNES 18-MAR-2022	VARIACIÓN %
Rosario	422,2	409,6	-3,0
Chicago	511,4	494,7	-3,3

De acuerdo al reporte de **ODEPA** y **MINAGRI**, en relación a esta semana, **Rosario-Argentina** y **Chicago-EE.UU.** reportan un descenso de **3%** y **3,3%**, a causa de fallas en las ventas técnicas y los pronósticos del tiempo.

Fuente: OAP - MDRyT; Oficina de Estudios y Políticas Agrarias (ODEPA) con información de bolsas, Reuters y Mercado de Liniers.

Nota.- Los productos cotizados son: Rosario – Trigo FOB; Chicago – Trigo Hard Red Winter Nº 2 FOB.

# Café en grano: Precio semanal (Dólares por Libra)



## VARIACION PORCENTUAL DE PRECIOS

CIUDAD	VIERNES 11-MAR-2022	VIERNES 18-MAR-2022	VARIACIÓN %
EE.UU.	2,28	2,18	-4,4
Colombia	2,89	2,80	-3,3
Brasil	1,98	1,90	-4,3

Según los informes de **PORTAL DE CAFÉ COLOMBIA** y **FNCC e ICO**, **EE.UU.** reporta un descenso de **4,4%** debido a la variabilidad de los precios. **Colombia** y **Brasil** reportan un descenso de **3,3%** y **4,3%** debido a las buenas cosechas a causa de las últimas lluvias registradas, pese que las mismas fueron tardías.

Fuente: Portal financiero "Investing.com" (Datos históricos y futuros del café), Dólar web (Café histórico en 2022) y Centro de Abastecimiento e Logística de Pernambuco - CEASA

Nota.- Los productos cotizados son: EE.UU., Colombia y Brasil – Café Arábica