



**Observatorio
Agroambiental y
Productivo**



ESTADO PLURINACIONAL DE
BOLIVIA

MINISTERIO DE
DESARROLLO RURAL Y TIERRAS

N° 05

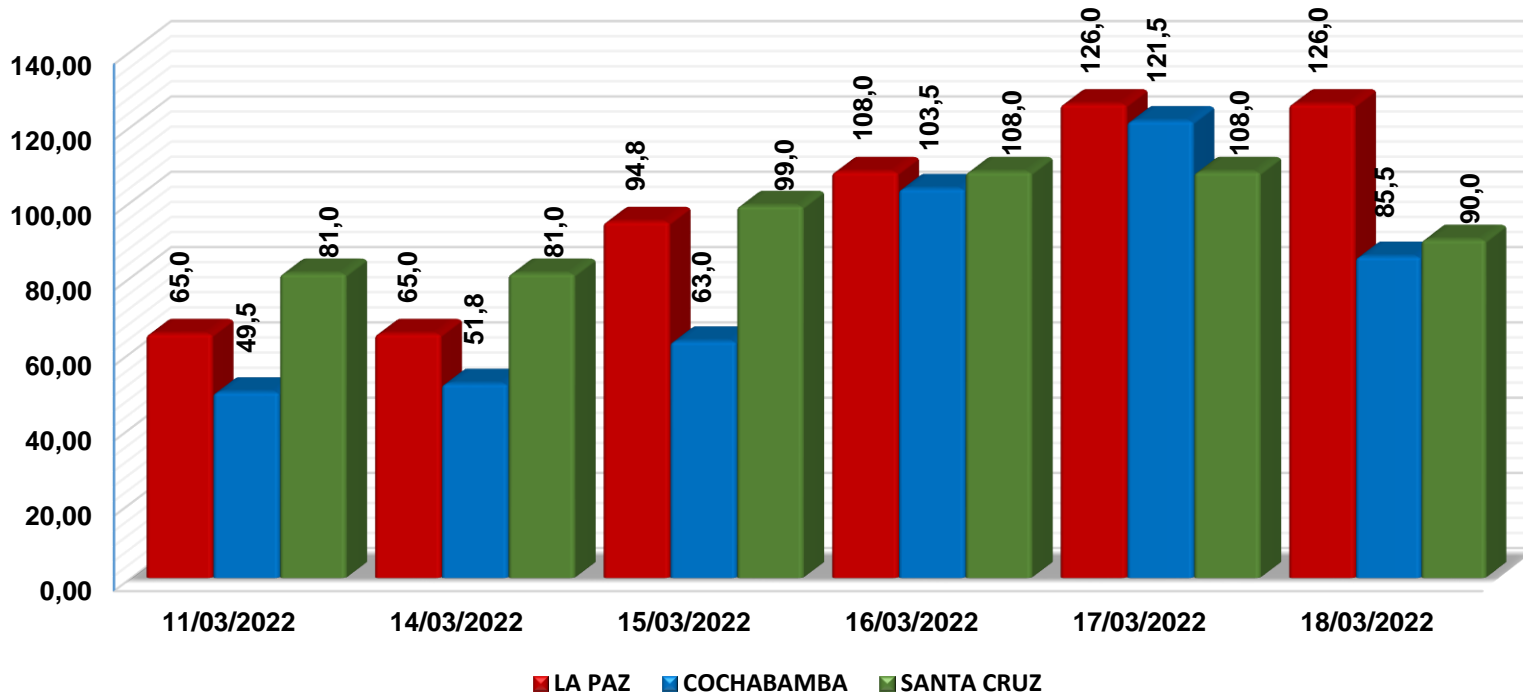
COMPORTAMIENTO DE PRECIOS MAYORISTAS DE PRODUCTOS AGROPECUARIOS EN EL EJE TRONCAL

Semana 12/2022

Del 18 al 25 de marzo

La Paz, 28 de Marzo 2022

Tomate Perita Híbrido (Mediano) (Bolivianos / 45 Libras)



VARIACION PORCENTUAL DE PRECIOS

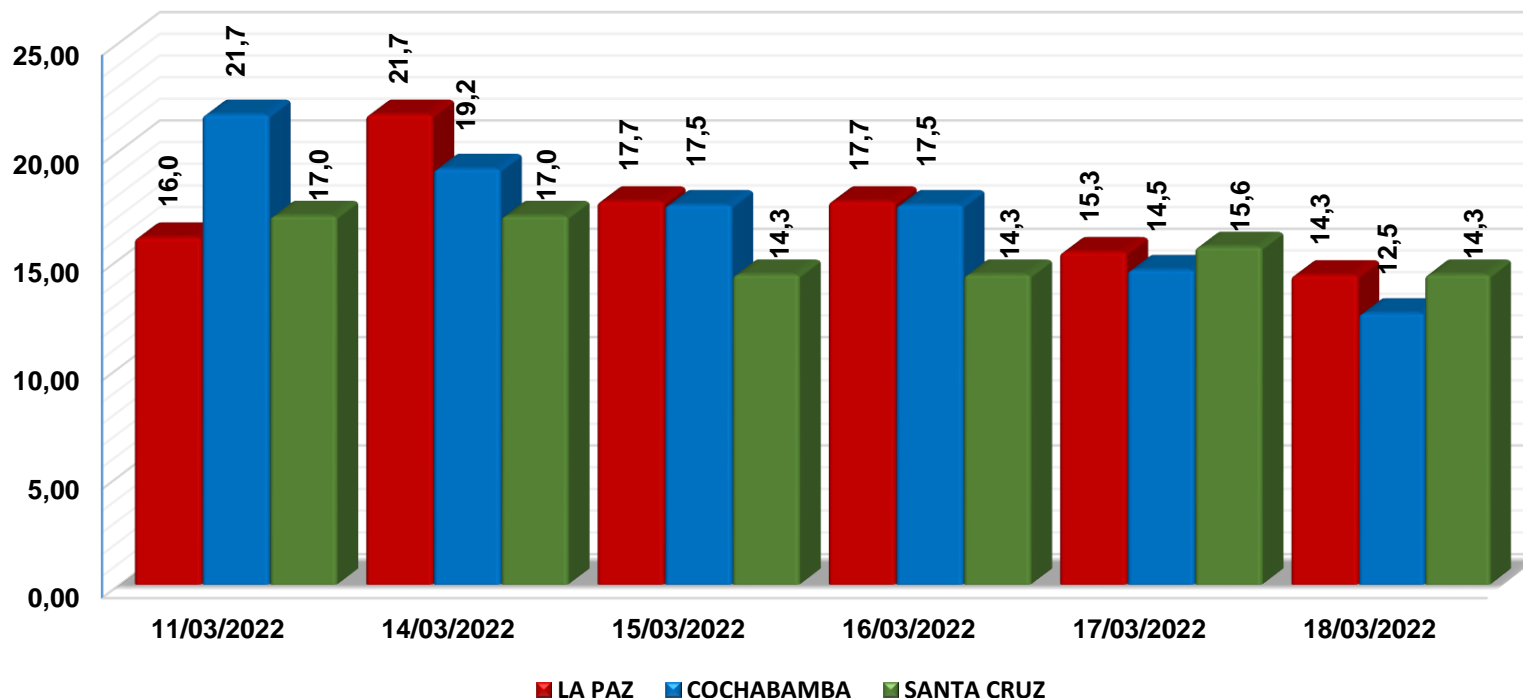
CIUDAD	VIERNES 18-MAR-22	VIERNES 25-MAR-22	VARIACIÓN %
LA PAZ	65,0	126,0	93,8
COCHABAMBA	49,5	85,5	72,7
SANTA CRUZ	81,0	90,0	11,1

En relación a la semana pasada; El **Eje Troncal** registra un incremento de **11,1%** hasta un **93,8%**. **La Paz** se abasteció desde Cochabamba, Tarija y La Paz (Illimani) debido a las lluvias que no dejan cosechar y a los bajos volúmenes de ingreso desde las zonas productoras. **Cochabamba** procedente de Cochabamba (Valle) y Santa Cruz (Saipina) a causa de las lluvias que afectaron las cosechas. **Santa Cruz** se abasteció desde Santa Cruz (Pampa Grande) debido a los bajos volúmenes de ingreso desde las zonas productoras.

Nota: Los precios cotizados para La Paz son cotizados del mercado mayorista de El Alto.

Fuente: MDRyT – OAP

Zanahoria Chantenay (Bolivianos / Arroba)



VARIACION PORCENTUAL DE PRECIOS

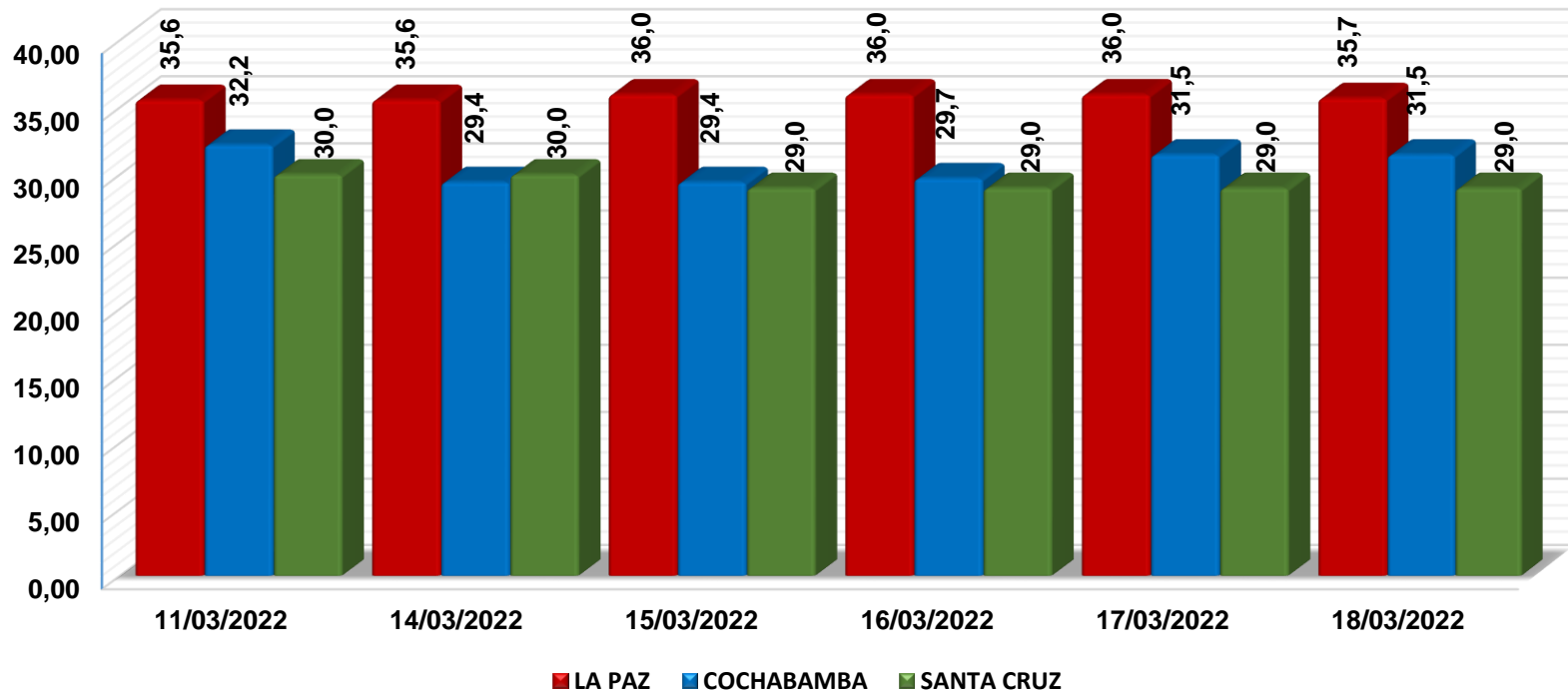
CIUDAD	VIERNES 18-MAR-22	VIERNES 25-MAR-22	VARIACIÓN %
LA PAZ	16,0	14,3	-10,9
COCHABAMBA	21,7	12,5	-42,3
SANTA CRUZ	17,0	14,3	-15,9

En relación a la semana pasada; El **Eje Troncal** registra un descenso de **10,9%** hasta un **42,3%**. **La Paz** se abasteció desde La Paz (Cairoma) y Cochabamba (Colomi) debido a los nuevos volúmenes de ingreso en bajo costo. **Cochabamba** procedentes desde Oruro y Cochabamba (Capinota) debido a los productos remanentes en los centros de abasto. **Santa Cruz** se abasteció desde Oruro (Paria) y Tarija, debido a los altos volúmenes de ingreso desde las zonas productoras.

Nota: Los precios cotizados para La Paz son cotizados del mercado mayorista de El Alto.

Fuente: MDRyT – OAP

Papa Huaycha o Imilla (Bolivianos / Arroba)



VARIACION PORCENTUAL DE PRECIOS

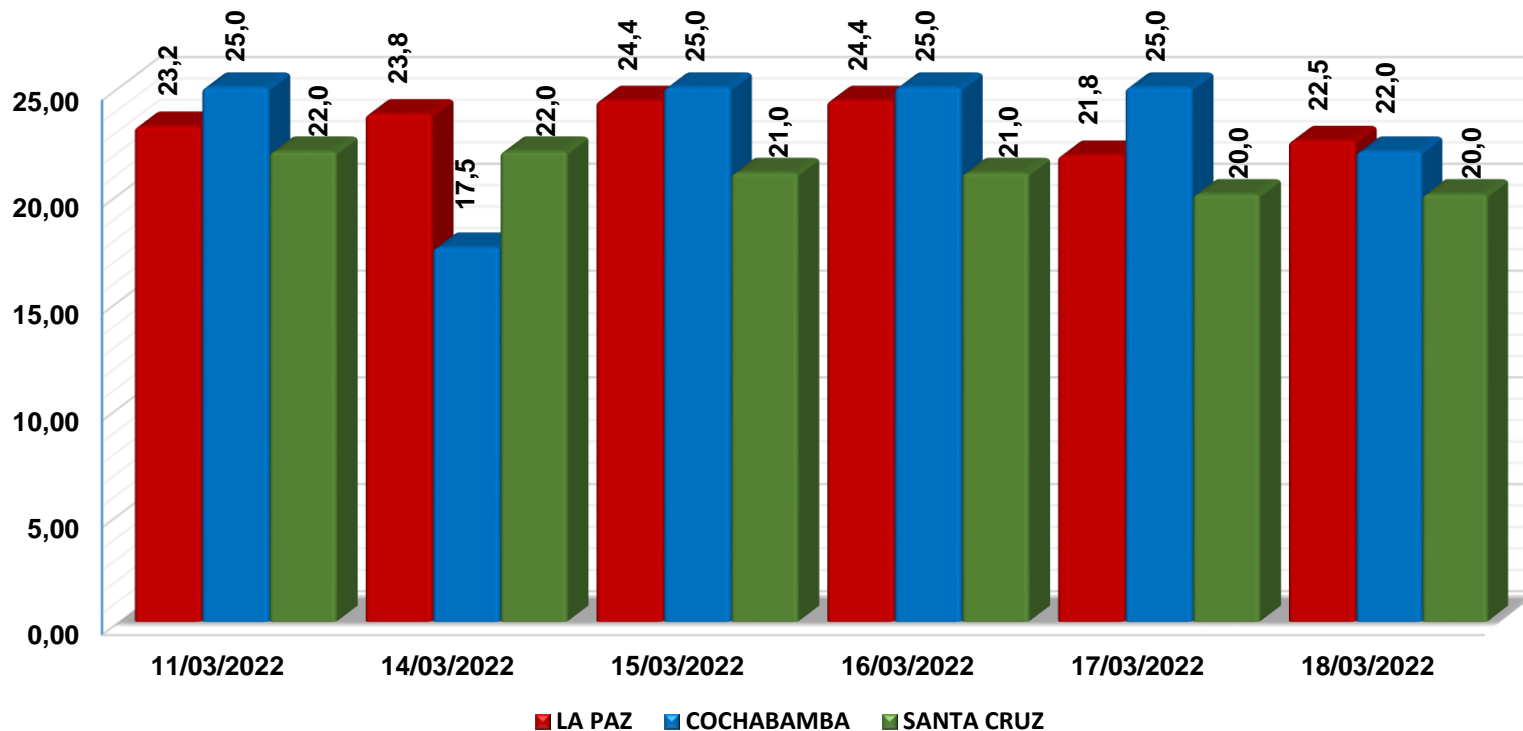
CIUDAD	VIERNES 18-MAR-22	VIERNES 25-MAR-22	VARIACIÓN %
LA PAZ	35,6	35,7	0,4
COCHABAMBA	32,2	31,5	-2,3
SANTA CRUZ	30,0	29,0	-3,3

En relación a la semana pasada; **La Paz** registra un incremento de **0,4%**, procedentes de La Paz (Patacamaya, Palca, Achacachi) y Cochabamba (Tiraque) debido a la variabilidad de precios. **Cochabamba** y **Santa Cruz** registra un descenso de **2,3%** y **3,3%**, procedentes desde Cochabamba (Tiraque-Vacas) y La Paz (Palca), debido a los productos remanentes en los centros de abasto. **Santa Cruz** se abasteció desde Cochabamba (Tiraque) debido a los nuevos volúmenes de ingreso desde las zonas productoras.

Nota: Los precios cotizados para La Paz son cotizados del mercado mayorista de El Alto.

Fuente: MDRyT – OAP

Cebolla Cabeza (Mediana) (Bolivianos / Arroba)



VARIACION PORCENTUAL DE PRECIOS

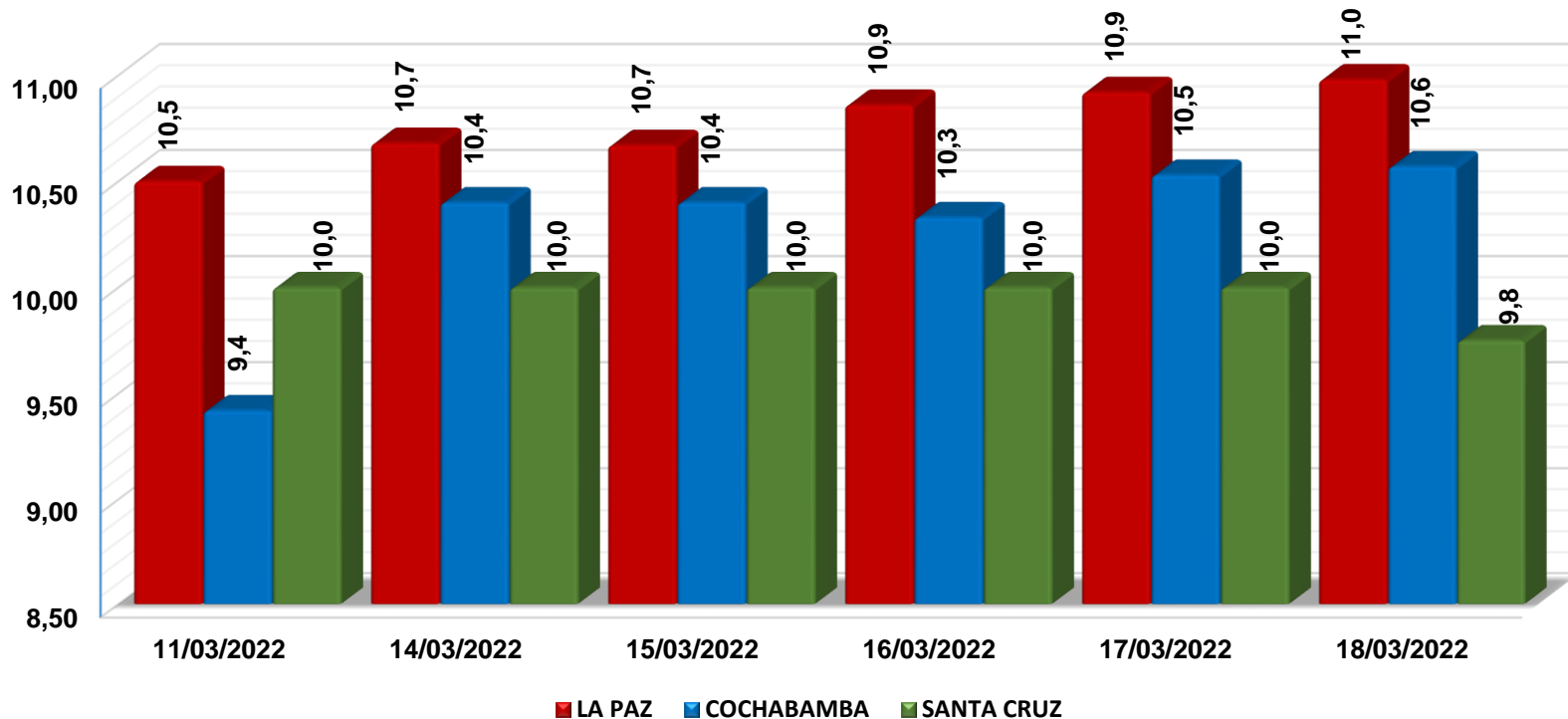
CIUDAD	VIERNES 18-MAR-22	VIERNES 25-MAR-22	VARIACIÓN %
LA PAZ	23,2	22,5	-2,9
COCHABAMBA	25,0	22,0	-12,0
SANTA CRUZ	22,0	20,0	-9,1

En relación a la semana pasada; El **Eje Troncal** registra un descenso de **2,9%** hasta un **12%**. **La Paz** procedente desde Chuquisaca (Culpina) y Oruro debido a la comercialización de productos remanentes y el ingreso de nuevas cosechas. **Cochabamba** procedentes desde Oruro y Tarija debido a la variabilidad de precios en los centros de abasto. **Santa Cruz** se abasteció desde Chuquisaca (Culpina) y Tarija (Tomayapo) debido a los altos volúmenes de ingreso desde las zonas productoras.

Nota: Los precios cotizados para La Paz son cotizados del mercado mayorista de El Alto.

Fuente: MDRyT – OAP

Carne de Pollo Entero eviscerado (En Bolivianos / Kg.)



VARIACION PORCENTUAL DE PRECIOS

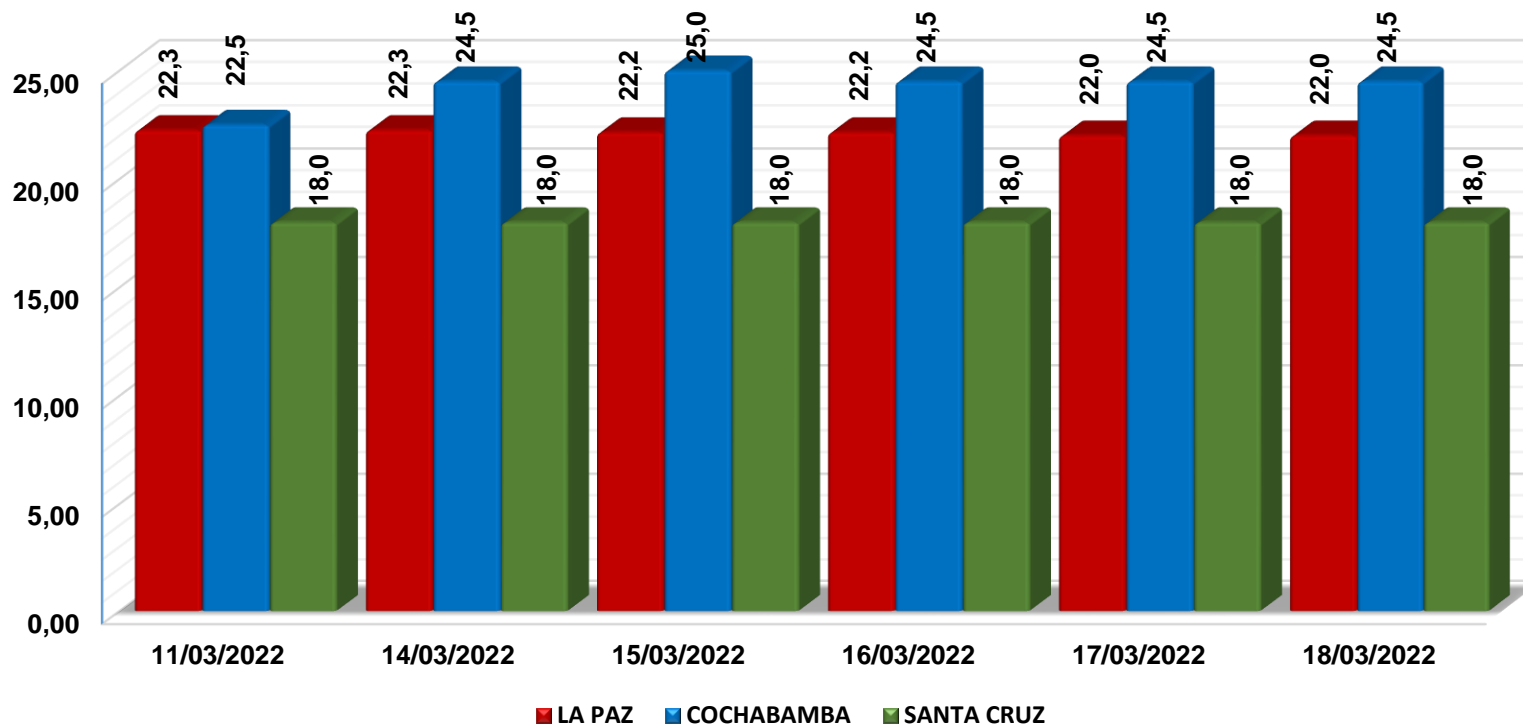
CIUDAD	VIERNES 18-MAR-22	VIERNES 25-MAR-22	VARIACIÓN %
LA PAZ	10,5	11,0	4,6
COCHABAMBA	9,4	10,6	12,2
SANTA CRUZ	10,0	9,8	-2,5

En relación a la semana pasada; **La Paz** y **Cochabamba** registran un incremento de **4,6%** y **12,2%**. **La Paz** procedente desde Cochabamba y Santa Cruz debido al ingreso con precios determinados desde las zonas productoras. **Cochabamba** se abasteció desde el municipio de Sipe Sipe debido al incremento del precio de soya. **Santa Cruz** desde su mismo origen debido a los nuevos volúmenes de ingreso a los centros de abasto.

Nota: Los precios cotizados para La Paz son cotizados del mercado mayorista de El Alto.

Fuente: MDRyT – OAP

Carne de Res en gancho (Bolivianos / Kg.)



VARIACION PORCENTUAL DE PRECIOS

CIUDAD	VIERNES 18-MAR-22	VIERNES 25-MAR-22	VARIACIÓN %
LA PAZ	22,3	22,0	-1,1
COCHABAMBA	22,5	24,5	8,9
SANTA CRUZ	18,0	18,0	0,0

En relación a la semana pasada; El **Eje Troncal** se abasteció desde Santa Cruz (Pailón, Cuatro Cañadas) y Trinidad. **Cochabamba** registra un incremento de **8,9%**, a causa del elevado precio del alimento de soya. **La Paz** registra un leve descenso de **1,1%**, debido a la variabilidad de precios. **Santa Cruz** registra un comportamiento estable en sus precios.

Nota: Los precios cotizados para La Paz son cotizados del mercado mayorista de El Alto.

Fuente: MDRyT – OAP



**Observatorio
Agroambiental y
Productivo**



ESTADO PLURINACIONAL DE
BOLIVIA

MINISTERIO DE
DESARROLLO RURAL Y TIERRAS

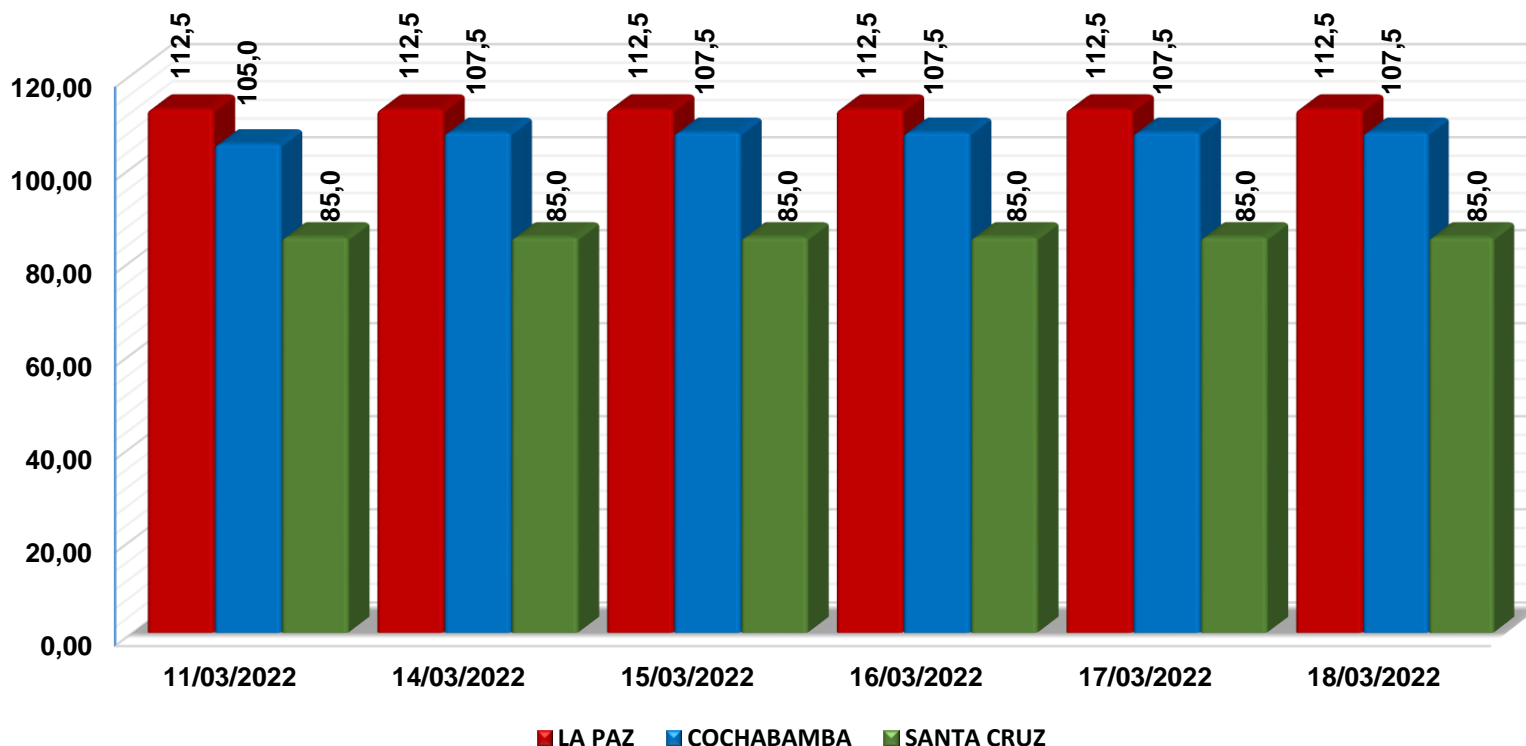
COMPORTAMIENTO DE PRECIOS Y ABASTECIMIENTO DE GRANOS Y AGRO INDUSTRIALES EN EL EJE TRONCAL

Semana 12/2022

Del 18 al 25 de marzo

La Paz, 28 de Marzo 2022

Maíz Amarillo Duro (En Bolivianos / 46 Kg)



VARIACION PORCENTUAL DE PRECIOS

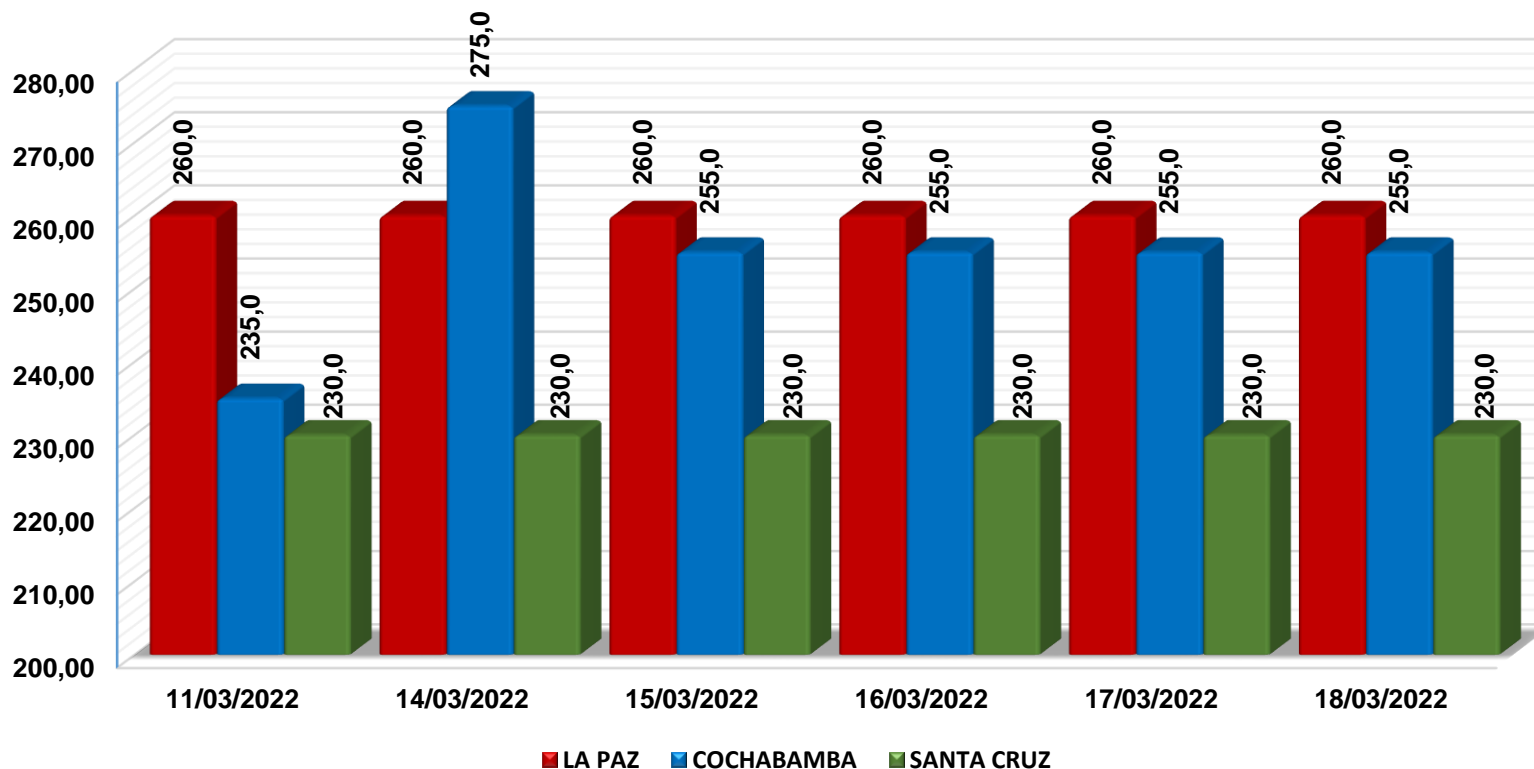
CIUDAD	VIERNES 18-MAR-22	VIERNES 25-MAR-22	VARIACIÓN %
LA PAZ	112,5	112,5	0,0
COCHABAMBA	105,0	107,5	2,4
SANTA CRUZ	85,0	85,0	0,0

En relación a la semana pasada; El Eje Troncal se abastece desde Santa Cruz. Cochabamba registra un incremento de 2,4% debido a la variabilidad de precios. La Paz y Santa Cruz registran un comportamiento estable en los precios, teniendo un buen abastecimiento en los centros de abasto.

Nota: Los precios cotizados para La Paz son cotizados del mercado mayorista de El Alto.

Fuente: MDRyT – OAP

Arroz de segunda Nacional (En Bolivianos / 46 Kg)



VARIACION PORCENTUAL DE PRECIOS

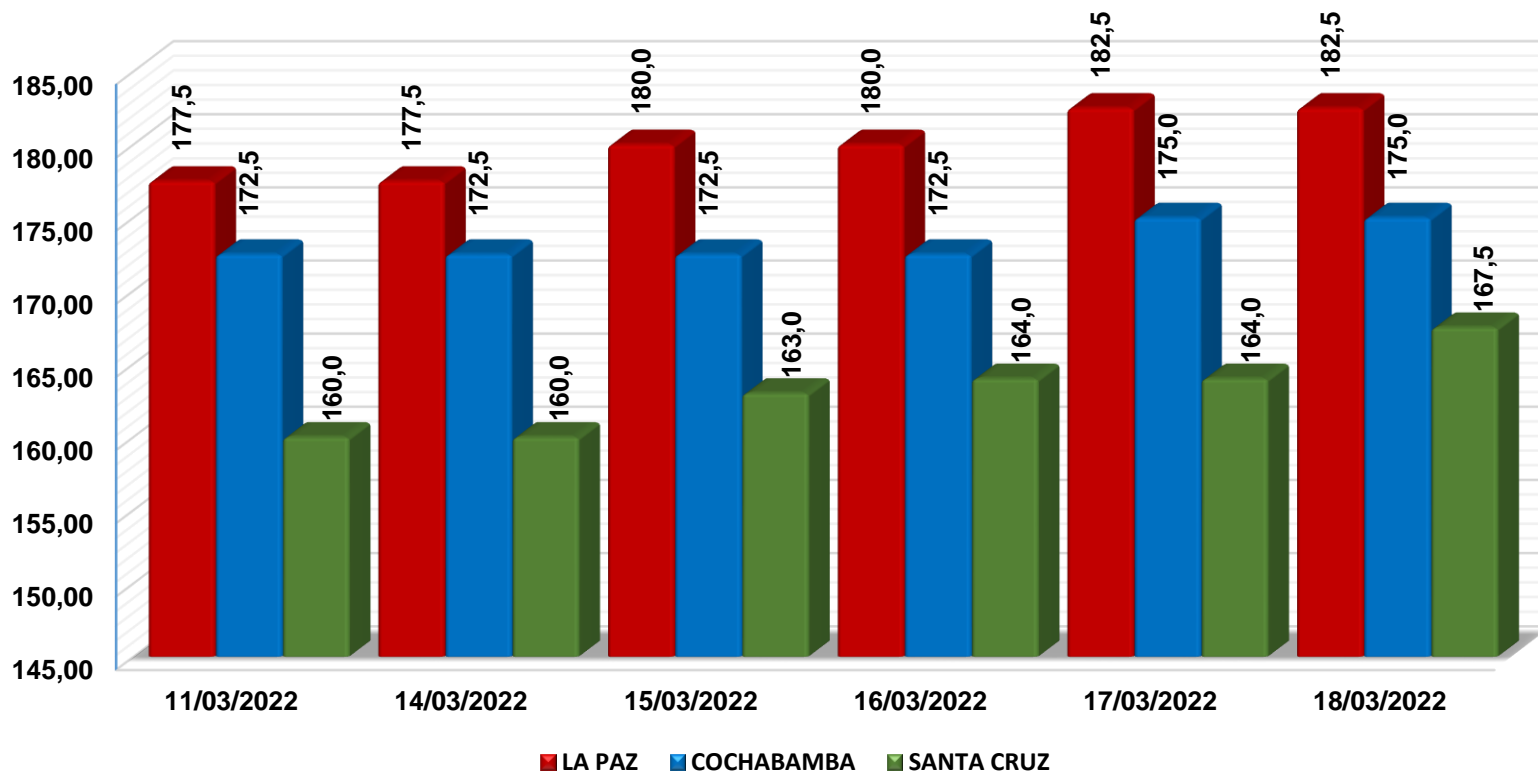
CIUDAD	VIERNES 18-MAR-22	VIERNES 25-MAR-22	VARIACIÓN %
LA PAZ	260,0	260,0	0,0
COCHABAMBA	235,0	255,0	8,5
SANTA CRUZ	230,0	230,0	0,0

En relación a la semana pasada; **El Eje Troncal** se abasteció desde los municipios de (Montero, Yapacaní y Okinawa). **Cochabamba** registra un incremento de **8,5%** debido a la variabilidad de precios en los centros de abasto. **La Paz** y **Santa Cruz** registraron un comportamiento estable en sus precios.

Nota: Los precios cotizados para La Paz son cotizados del mercado mayorista de El Alto.

Fuente: MDRyT – OAP

Azúcar blanco Nacional (En Bolivianos / 46 Kg)



VARIACION PORCENTUAL DE PRECIOS

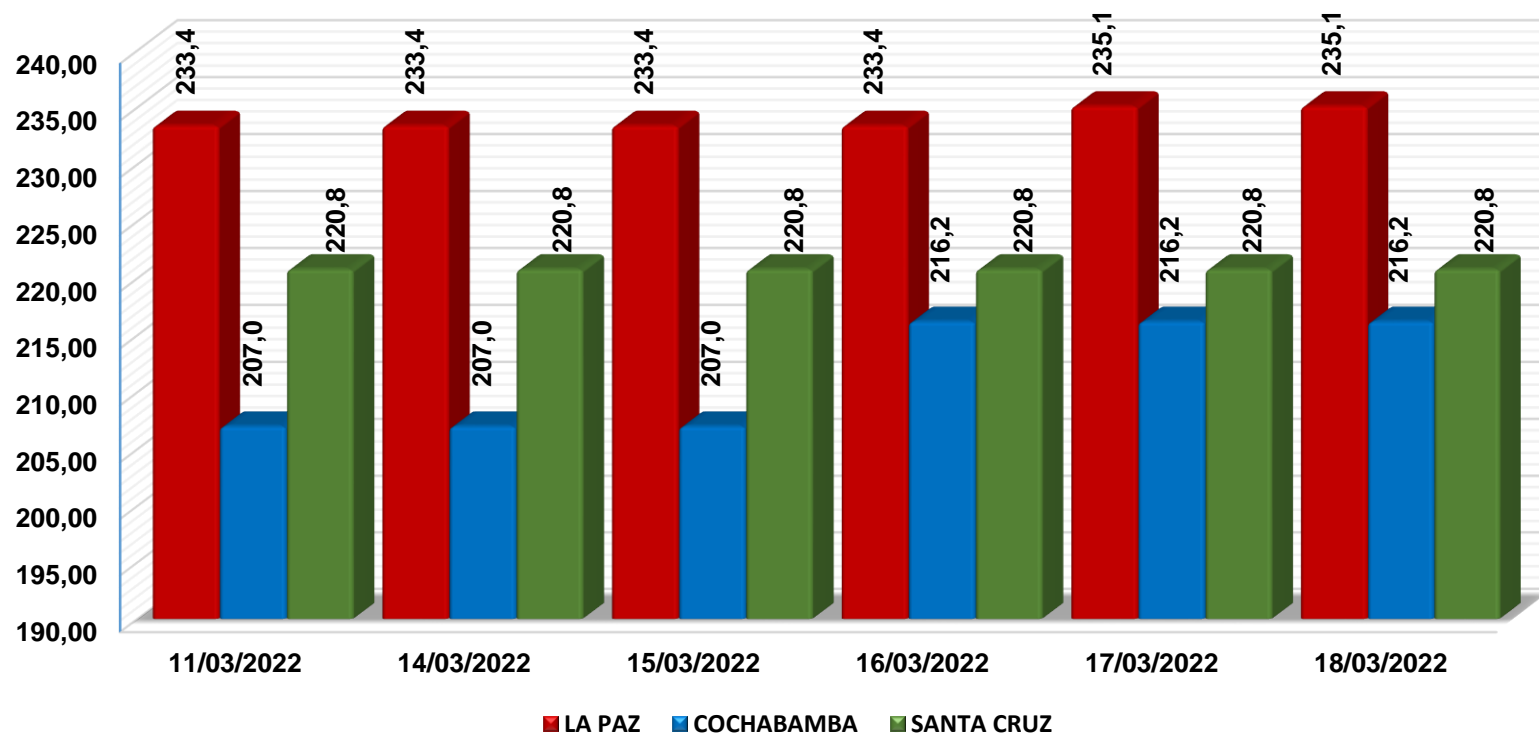
CIUDAD	VIERNES 18-MAR-22	VIERNES 25-MAR-22	VARIACIÓN %
LA PAZ	177,5	182,5	2,8
COCHABAMBA	172,5	175,0	1,4
SANTA CRUZ	160,0	167,5	4,7

En relación a la semana pasada, **El Eje Troncal** registra un incremento de 1,4% hasta un 4,7%, abasteciéndose desde Santa Cruz (Montero y Santa Rosa del Sara). **La Paz** debido a los bajos volúmenes de ingreso a los centros de abasto. **Cochabamba** y **Santa Cruz** debido a la variabilidad de precios en los centros de abasto y los nuevos volúmenes de ingreso en precios elevados.

Nota: Los precios cotizados para La Paz son cotizados del mercado mayorista de El Alto.

Fuente: MDRyT – OAP

Harina blanca Nacional (En Bolivianos / 46 Kg)



VARIACION PORCENTUAL DE PRECIOS

CIUDAD	VIERNES 18-MAR-22	VIERNES 25-MAR-22	VARIACIÓN %
LA PAZ	233,4	235,1	0,7
COCHABAMBA	207,0	216,2	4,4
SANTA CRUZ	220,8	220,8	0,0

En relación a la semana pasada; **La Paz** y **Cochabamba** registran un incremento de **0,7%** y **4,4%**, debido a los bajos volúmenes de ingreso desde las zonas productoras y a la especulación de los comerciantes. **La Paz** se abasteció desde (El Alto). **Cochabamba** se abasteció desde su lugar de origen. **Santa Cruz** registra un comportamiento estable en sus precios, se abasteció desde su mismo origen.

Nota: Los precios cotizados para La Paz son cotizados del mercado mayorista de El Alto.

Fuente: MDRyT – OAP



**Observatorio
Agroambiental y
Productivo**



ESTADO PLURINACIONAL DE
BOLIVIA

MINISTERIO DE
DESARROLLO RURAL Y TIERRAS

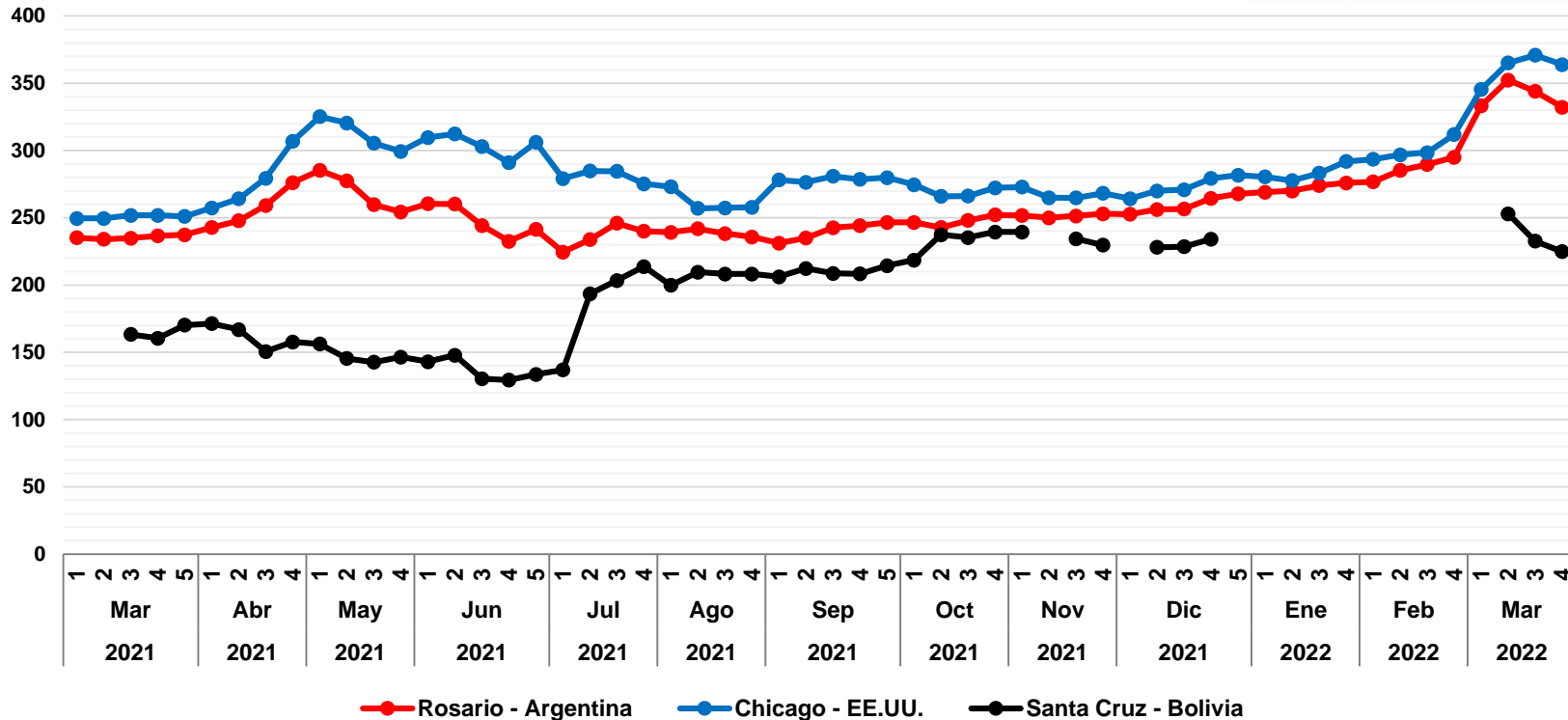
COMPORTAMIENTO DE PRECIOS NACIONALES E INTERNACIONALES

Semana 12/2022

Del 18 al 25 de marzo

La Paz, 28 de Marzo 2022

Maíz Amarillo Duro: Precio semanal (Dólares por Tonelada)



VARIACION PORCENTUAL DE PRECIOS

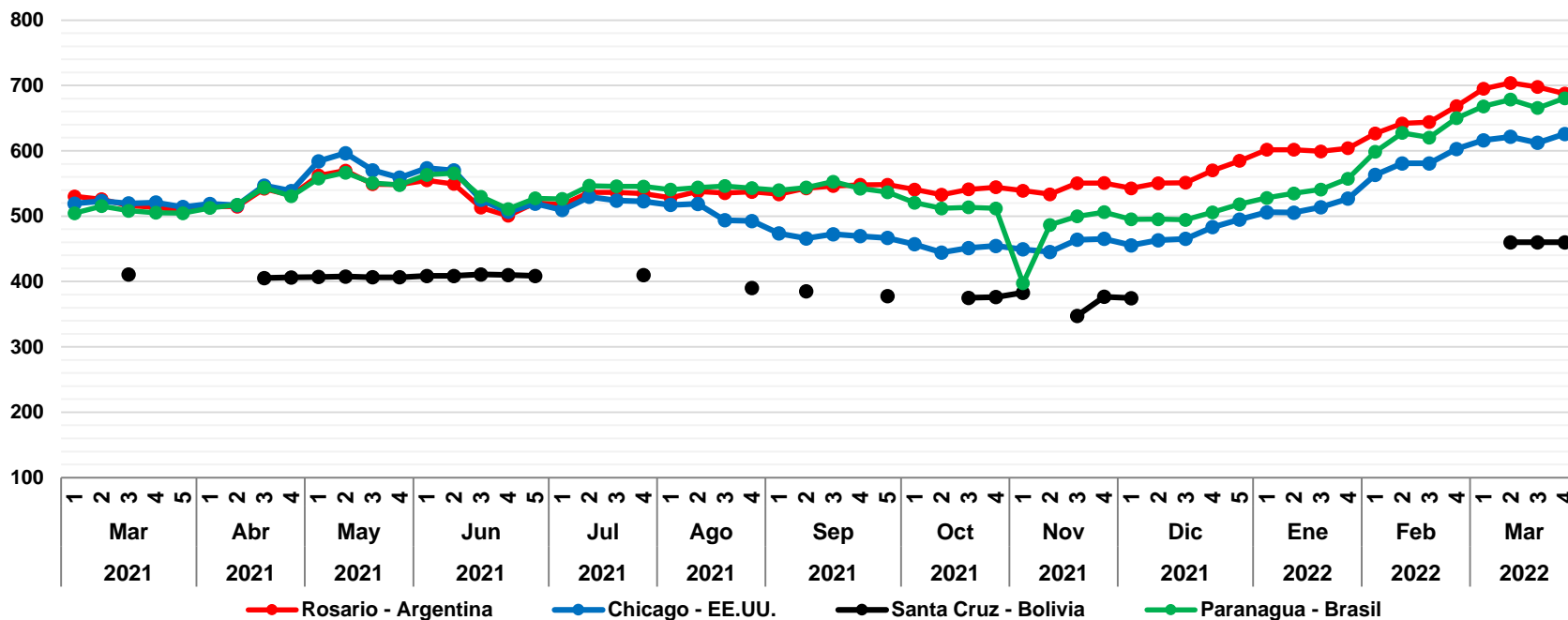
CIUDAD	VIERNES 18-MAR-2022	VIERNES 25-MAR-2022	VARIACIÓN %
Rosario	344,0	332,3	-3,4
Chicago	370,9	363,9	-1,9
Santa Cruz	232,6	224,9	-3,3

De acuerdo al reporte de **ODEPA** y **MINAGRI**, en relación a esta semana, **Rosario-Argentina** registra un descenso de **3,4%**, debido a los bajos aranceles en las exportaciones hacia España y la volatilidad del tipo de cambio. Para **Chicago-E.E.U.U.** registra un descenso de **1,9%**, a causa del rebrote de casos de Covid-19 en China generando bajas en las exportaciones mismo que afectan a las bajas demandas. **Santa Cruz** registró un descenso de **3,3%** debido a los nuevos volúmenes de ingreso.

Fuente: OAP - MDRyT; Oficina de Estudios y Políticas Agrarias (ODEPA) con información de bolsas, Reuters y Mercado de Liniers.

Nota.- Los productos cotizados son: Rosario – Maíz amarillo FOB; Chicago – Maíz Yellow N° 2 Golfo ; Santa Cruz - Maíz amarillo duro en balanza pública de Montero y la Guardia

Soya en grano: Precio semanal (Dólares por Tonelada)



VARIACION PORCENTUAL DE PRECIOS

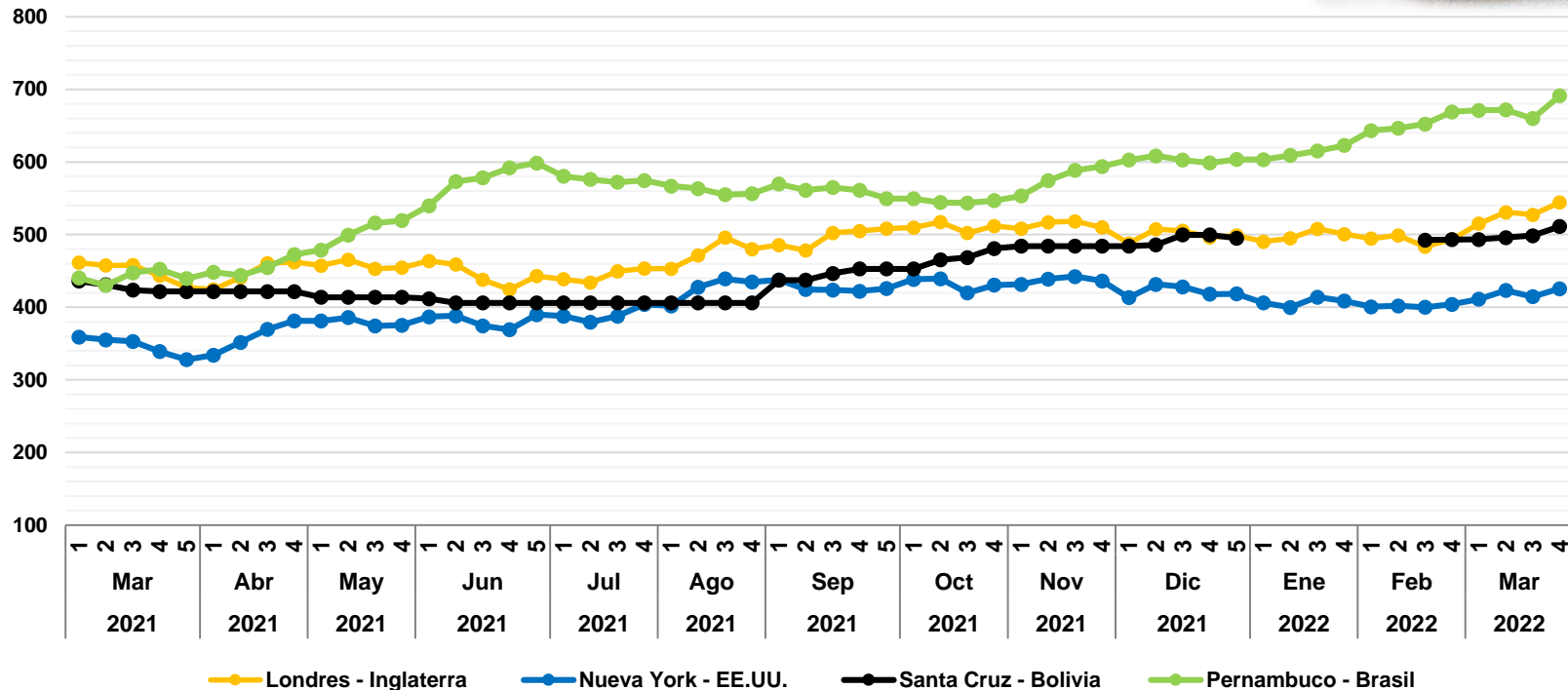
CIUDAD	VIERNES 18-MAR-2022	VIERNES 25-MAR-2022	VARIACIÓN %
Rosario	697,8	687,5	-1,5
Chicago	612,3	625,9	2,2
Santa Cruz	459,9	459,9	0,0
Paranagua	665,6	680,4	2,2

De acuerdo al reporte de **ODEPA**, **CEPEA** y **MINAGRI**, en relación a esta semana, Para **Chicago-EE.UU.** registran un incremento de **2,2%** a causa del conflicto económico-político entre Rusia y Ucrania y el rebrote del Covid-19. **Paranagua-Brasil** registra un incremento de **2,2%** a causa de las bajos rendimientos en las cosechas registradas. **Rosario-Argentina** registra un descenso de **1,5%** debido a la falta de fertilizantes. **Santa Cruz** registra un comportamiento estable en sus precios.

Fuente: OAP - MDRyT; Oficina de Estudios y Políticas Agrarias (ODEPA) con información de bolsas, Reuters, Mercado de Liniers y Centro de Abastecimiento e Logística de Pernambuco - CEASA.

Nota.- Los productos cotizados son: Rosario – Poroto de Soya FOB; Chicago – Poroto de Soya Yellow N° 2; Santa Cruz - Grano de soya en balanza pública de Montero,

Azúcar: Precio semanal (Dólares por Tonelada)



VARIACION PORCENTUAL DE PRECIOS

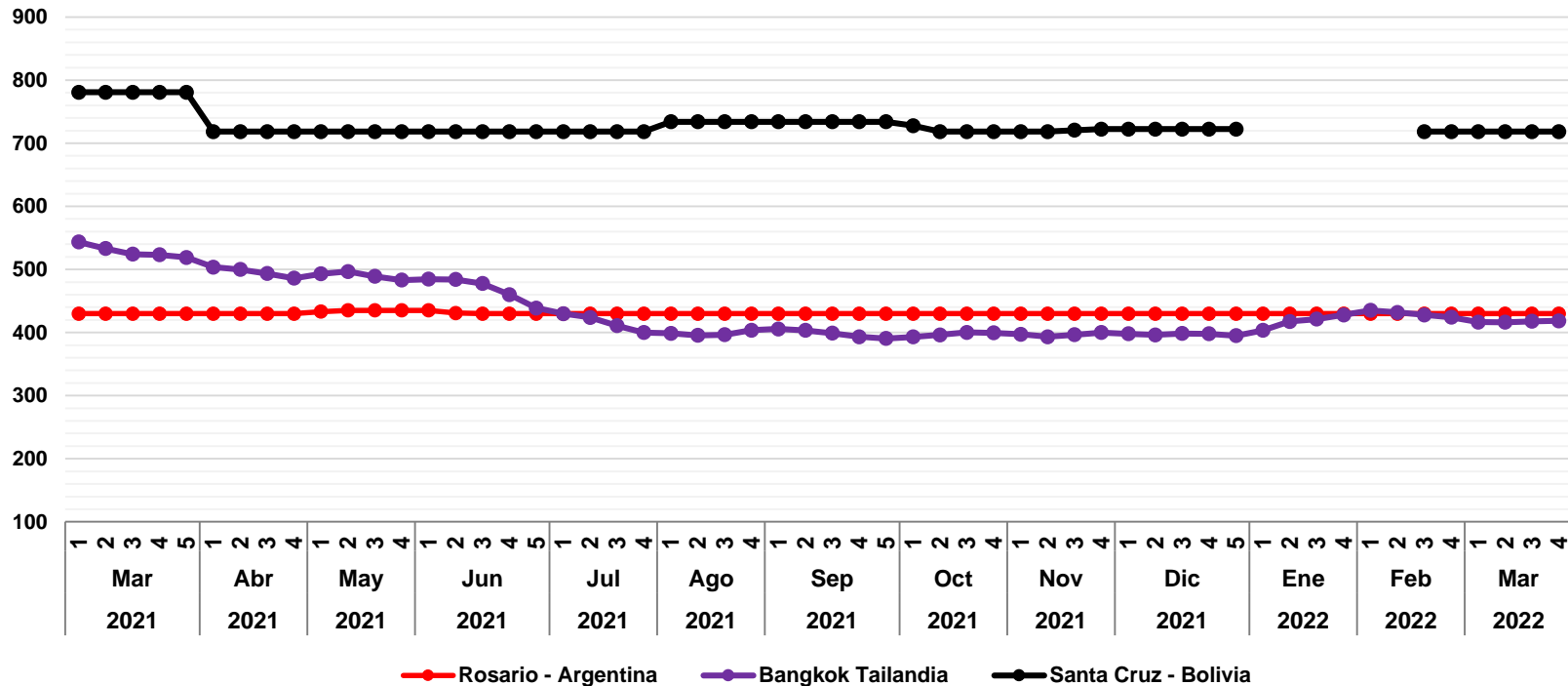
CIUDAD	VIERNES 18-MAR-2022	VIERNES 25-MAR-2022	VARIACIÓN %
Londres	527,4	544,4	3,2
Nueva York	414,6	425,7	2,7
Santa Cruz	498,5	511,3	2,6
Pernambuco	659,9	691,2	4,7

De acuerdo al reporte de **ODEPA**, **CEASA** y **MINAGRI**, en relación a esta semana, **Londres-Inglaterra** y **Nueva York** registran un incremento de **3,2%** y **2,7%** por la reapertura del mercado bursátil de Rusia. **Santa Cruz** registra un incremento de **2,6%**, debido a los bajos volúmenes de ingreso desde las zonas productoras y los bajos rendimientos en la caña de azúcar. **Pernambuco-Brasil** registró un incremento de **4,7%**, a causa de las bajas cosechas en la caña de azúcar y la subida de precios de otros productos pese a la baja en los aranceles.

Fuente: OAP - MDRyT; Oficina de Estudios y Políticas Agrarias (ODEPA) con información de bolsas, Reuters y Mercado de Liniers.

Nota.- Los productos cotizados son: Londres – Azúcar blanca refinada Contrato 5; Nueva York – Azúcar Crudo Contrato 11; Santa Cruz y Pernambuco – Azúcar blanca cotizado en el mercado local mayorista.

Arroz sin cascara: Precio semanal (Dólares por Tonelada)



VARIACION PORCENTUAL DE PRECIOS

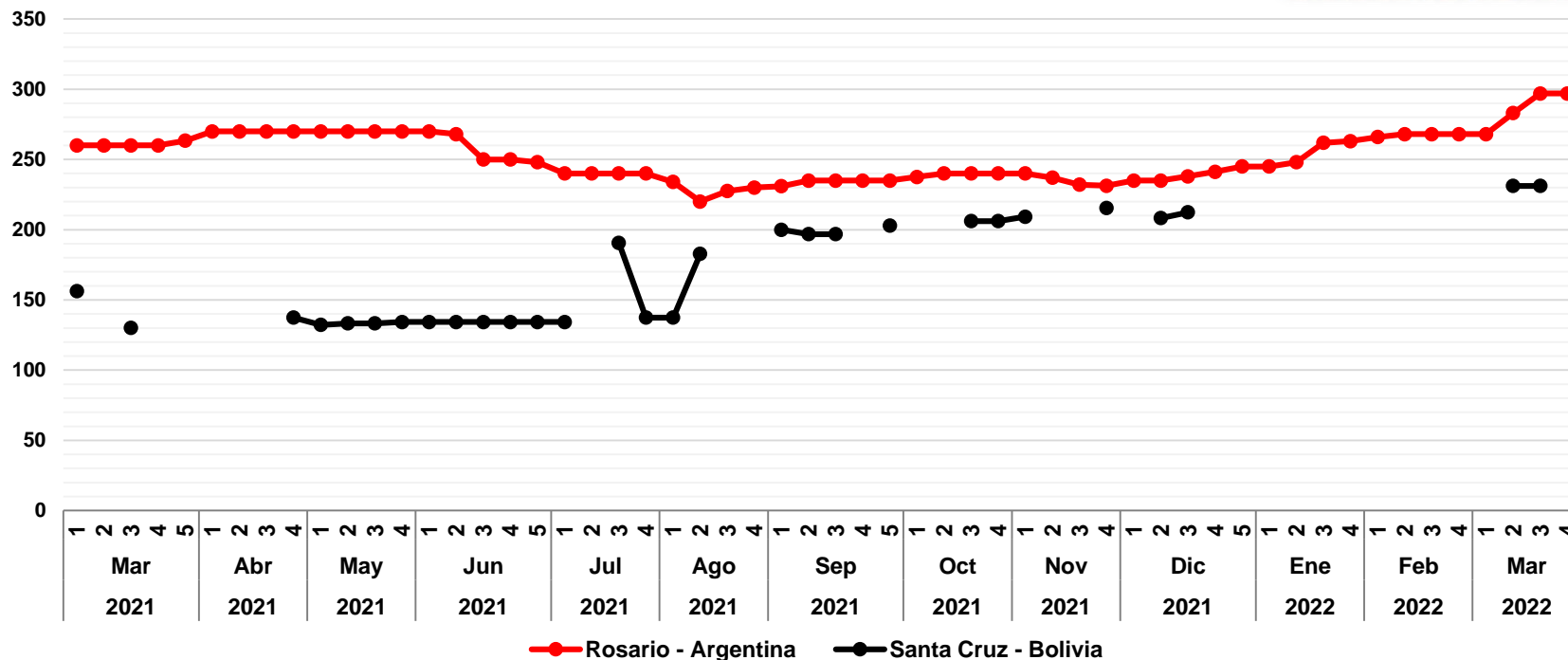
CIUDAD	VIERNES 18-MAR-2022	VIERNES 25-MAR-2022	VARIACIÓN %
Rosario	430,0	430,0	0,0
Bangkok	417,8	418,6	0,2
Santa Cruz	718,4	718,4	0,0

De acuerdo al reporte de **ODEPA** y **MINAGRI**, en relación a esta semana, **Bangkok-Tailandia** registra un leve incremento de **0,2%** debido a la volatilidad del tipo de cambio. En **Rosario-Argentina** y **Santa Cruz** tuvieron un comportamiento estable en los precios.

Fuente: OAP - MDRyT; Oficina de Estudios y Políticas Agrarias (ODEPA) con información de bolsas, Reuters y Mercado de Liniers; Ministerio de producción y trabajo de argentina (Subsecretaría de mercados agropecuarios).

Nota.- Los productos cotizados son: Rosario – Arroz blanqueado, no parabolizado < 0 = al 10%; Bangkok – Arroz elaborado 10% FOB; Santa Cruz - Arroz de segunda cotizado en el mercado local mayorista.

Sorgo: Precio semanal (Dólares por Tonelada)



VARIACION PORCENTUAL DE PRECIOS

CIUDAD	VIERNES 18-MAR-2022	VIERNES 25-MAR-2022	VARIACIÓN %
Rosario	297,0	297,0	0,0
Santa Cruz	231,1	n.i.o.	-

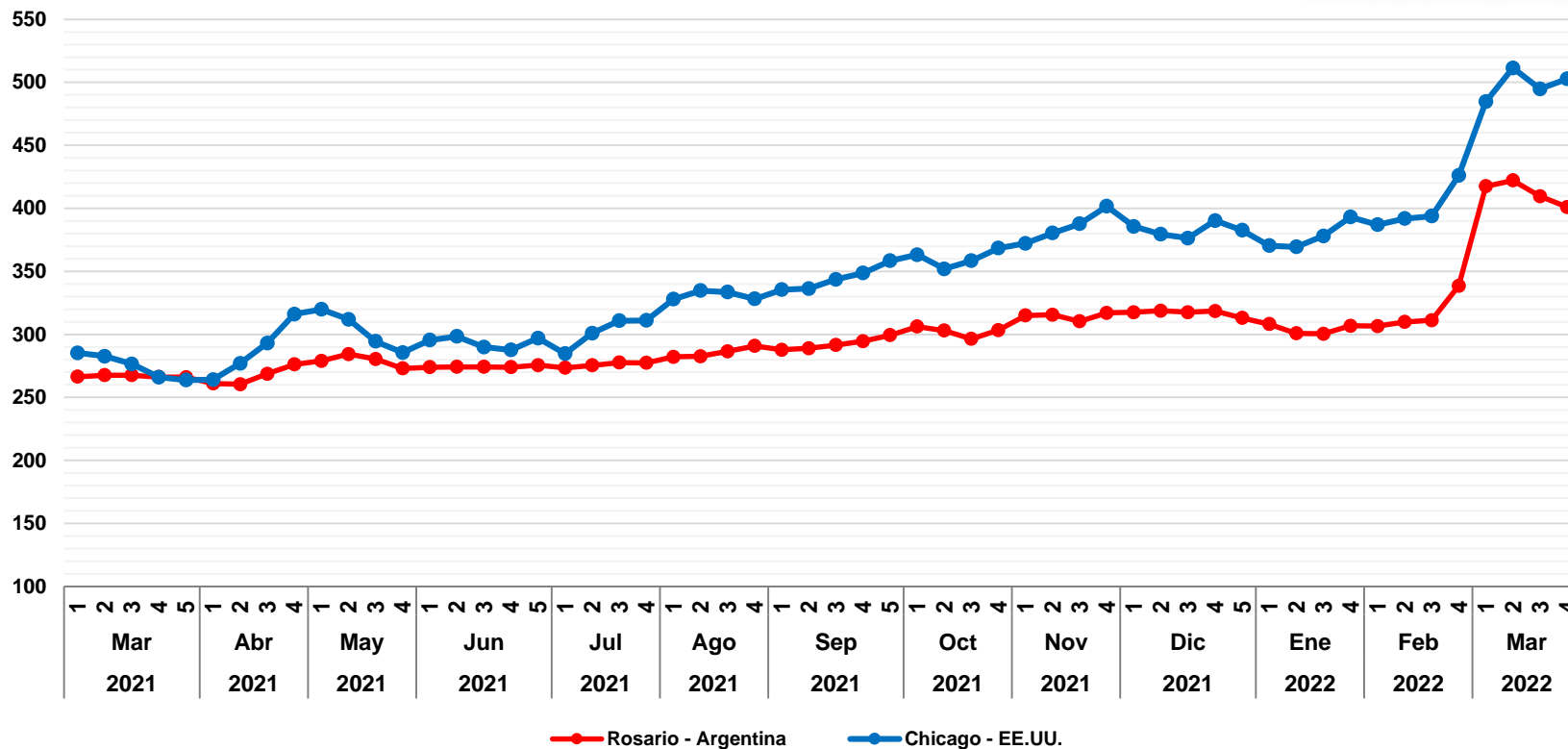
De acuerdo al reporte de **ODEPA** y **MINAGRI**, en relación a la semana pasada, **Rosario-Argentina** se mantienen estable en sus precios. Para **Santa Cruz** no ingreso oferta.

Fuente: OAP - MDRyT; Oficina de Estudios y Políticas Agrarias (ODEPA) con información de bolsas, Reuters y Mercado de Liniers.

Nota.- Los productos cotizados son: Rosario – Sorgo granifero FOB; Santa Cruz - Sorgo en Balanza Pública de Montero y la Guardia,

“Se autoriza la reproducción total o parcial de la información citando la fuente MDRyT – OAP”

Trigo: Precio semanal (Dólares por Tonelada)



VARIACION PORCENTUAL DE PRECIOS

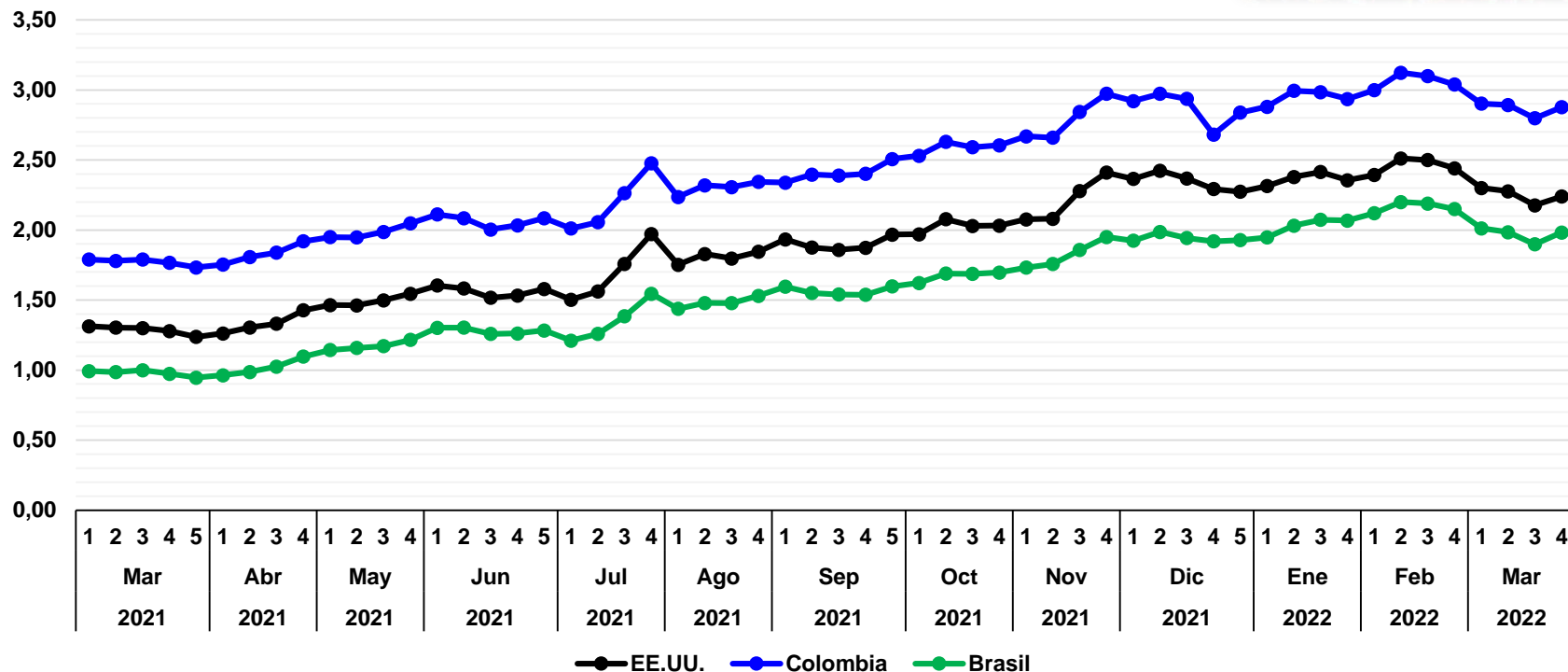
CIUDAD	VIERNES 18-MAR-2022	VIERNES 25-MAR-2022	VARIACIÓN %
Rosario	409,6	401,0	-2,1
Chicago	494,7	502,7	1,6

De acuerdo al reporte de **ODEPA** y **MINAGRI**, en relación a esta semana, **Chicago-EE.UU.** Registra un incremento de **1,6%** debido a las alarmas de rebrote de Covid-19 bajando las demandas de China. **Rosario-Argentina** reporta un descenso de **2,1%** a causa de los bajos volúmenes de cosecha.

Fuente: OAP - MDRyT; Oficina de Estudios y Políticas Agrarias (ODEPA) con información de bolsas, Reuters y Mercado de Liniers.

Nota.- Los productos cotizados son: Rosario – Trigo FOB; Chicago – Trigo Hard Red Winter Nº 2 FOB.

Café en grano: Precio semanal (Dólares por Libra)



VARIACION PORCENTUAL DE PRECIOS

CIUDAD	VIERNES 18-MAR-2022	VIERNES 25-MAR-2022	VARIACIÓN %
EE.UU.	2,18	2,24	2,9
Colombia	2,80	2,88	2,8
Brasil	1,90	1,98	4,4

Según los informes de **PORTAL DE CAFÉ COLOMBIA** y **FNCC e ICO, EE.UU.** reporta un ascenso de **2,9%** debido a la volatilidad del tipo de cambio. **Colombia** y **Brasil** reportan un incremento de **2,8%** y **4,4%** debido a las bajas cosechas y a la falta de fertilizantes para la producción.

Fuente: Portal financiero "Investing.com" (Datos históricos y futuros del café), Dólar web (Café histórico en 2022) y Centro de Abastecimiento e Logística de Pernambuco - CEASA

Nota.- Los productos cotizados son: EE.UU., Colombia y Brasil – Café Arábica