



**Observatorio
Agroambiental y
Productivo**



ESTADO PLURINACIONAL DE
BOLIVIA

MINISTERIO DE
DESARROLLO RURAL Y TIERRAS

N° 06

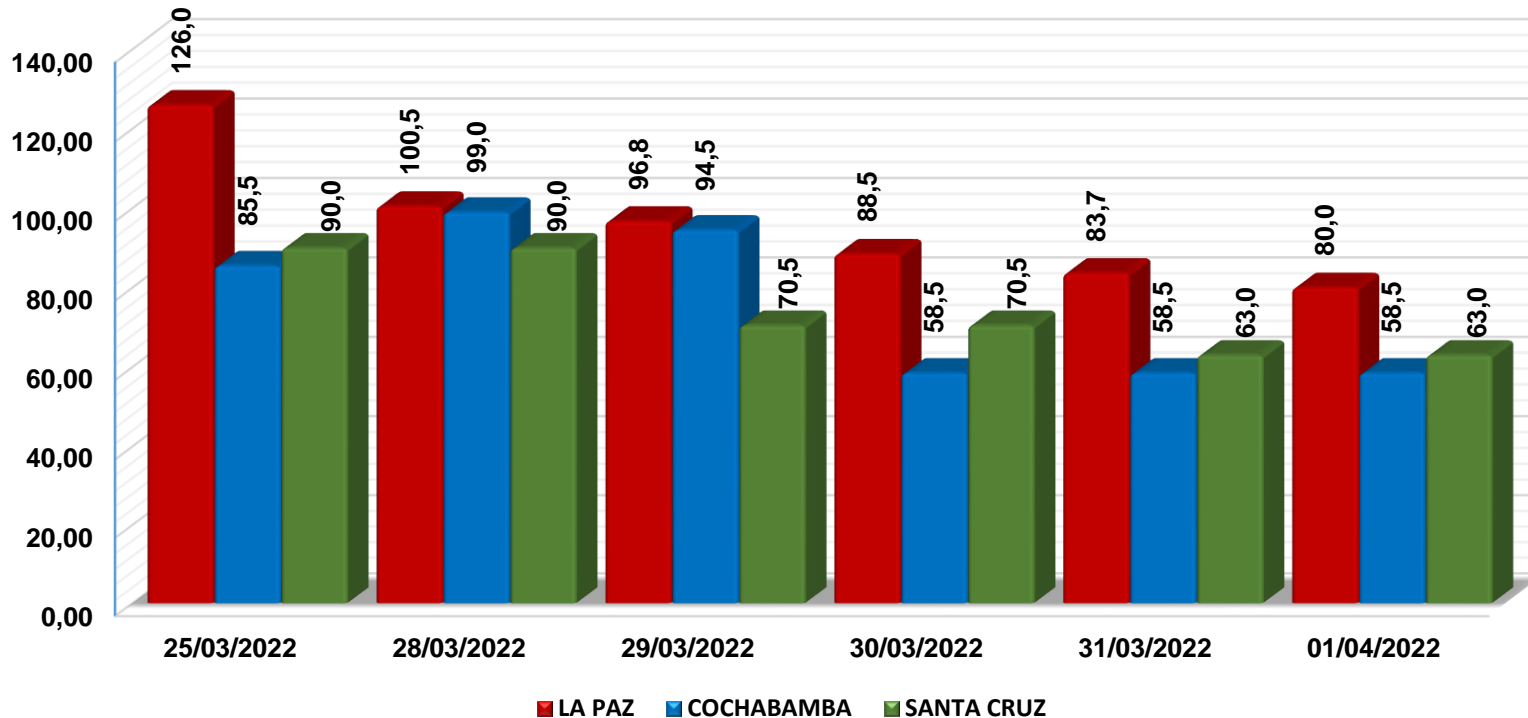
COMPORTAMIENTO DE PRECIOS MAYORISTAS DE PRODUCTOS AGROPECUARIOS EN EL EJE TRONCAL

Semana 13/2022

Del 25 al 01 de abril

La Paz, 04 de Abril 2022

Tomate Perita Híbrido (Mediano) (Bolivianos / 45 Libras)



VARIACION PORCENTUAL DE PRECIOS

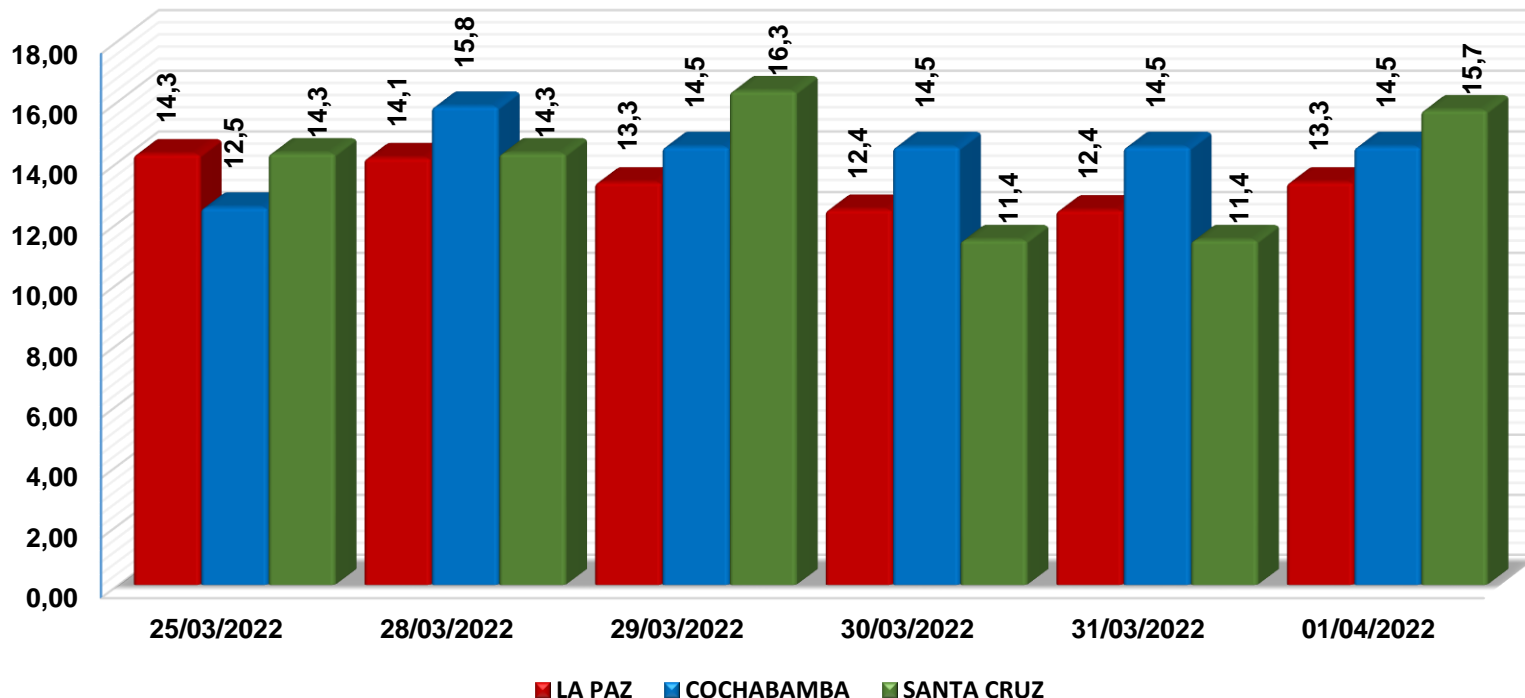
CIUDAD	VIERNES 25-MAR-22	VIERNES 01-ABR-22	VARIACIÓN %
LA PAZ	126,0	80,0	-36,5
COCHABAMBA	85,5	58,5	-31,6
SANTA CRUZ	90,0	63,0	-30,0

En relación a la semana pasada; El **Eje Troncal** registra un descenso desde el **30%** al **36,5%**. **La Paz** se abasteció desde Cochabamba, Tarija y La Paz (Sapahaqui-Palca) esta semana ingresó alta oferta por los nuevos volúmenes de ingreso. **Cochabamba** procedente de Cochabamba (Punata) y Santa Cruz (Saipina) debido a los nuevos volúmenes de ingreso. **Santa Cruz** se abasteció desde Tarija y Santa Cruz (Pampa Grande) debido a los altos volúmenes de ingreso desde las zonas productoras.

Nota: Los precios cotizados para La Paz son cotizados del mercado mayorista de El Alto.

Fuente: MDRyT – OAP

Zanahoria Chantenay (Bolivianos / Arroba)



VARIACION PORCENTUAL DE PRECIOS

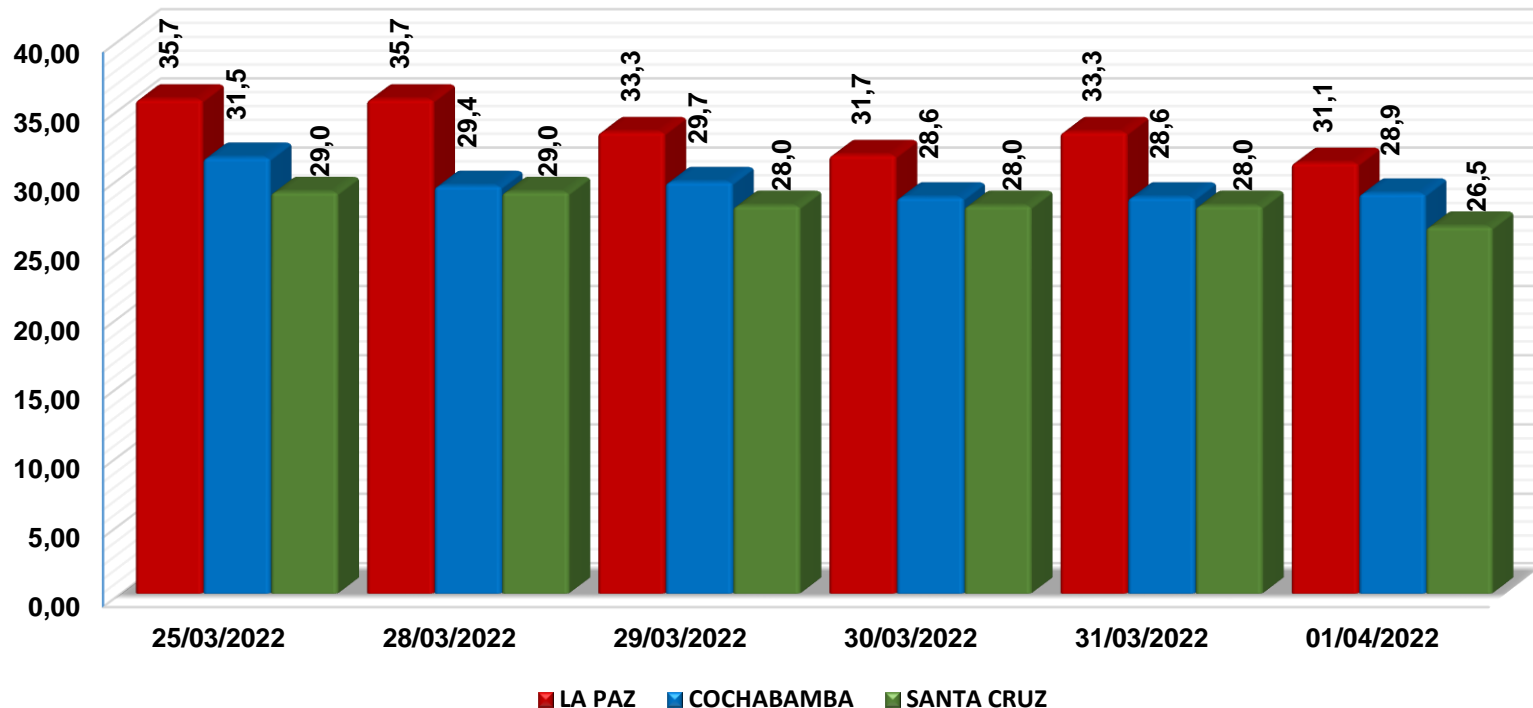
CIUDAD	VIERNES 25-MAR-22	VIERNES 01-ABR-22	VARIACIÓN %
LA PAZ	14,3	13,3	-6,5
COCHABAMBA	12,5	14,5	16,0
SANTA CRUZ	14,3	15,7	9,9

En relación a la semana pasada; **Cochabamba** y **Santa Cruz** registran un incremento de **16%** y **9,9%** procedentes desde Oruro y Cochabamba (Capinota) debido a los nuevos volúmenes de ingreso y la buena calidad del producto. **Santa Cruz** se abasteció desde Oruro (Paria) y Cochabamba, debido a los nuevos volúmenes de ingreso desde las zonas productoras al igual que para **La Paz** registra un descenso de **6,5%**, se abasteció desde La Paz (Patacamaya) y Oruro (Eucaliptus-Paria).

Nota: Los precios cotizados para La Paz son cotizados del mercado mayorista de El Alto.

Fuente: MDRyT – OAP

Papa Huaycha o Imilla (Bolivianos / Arroba)



VARIACION PORCENTUAL DE PRECIOS

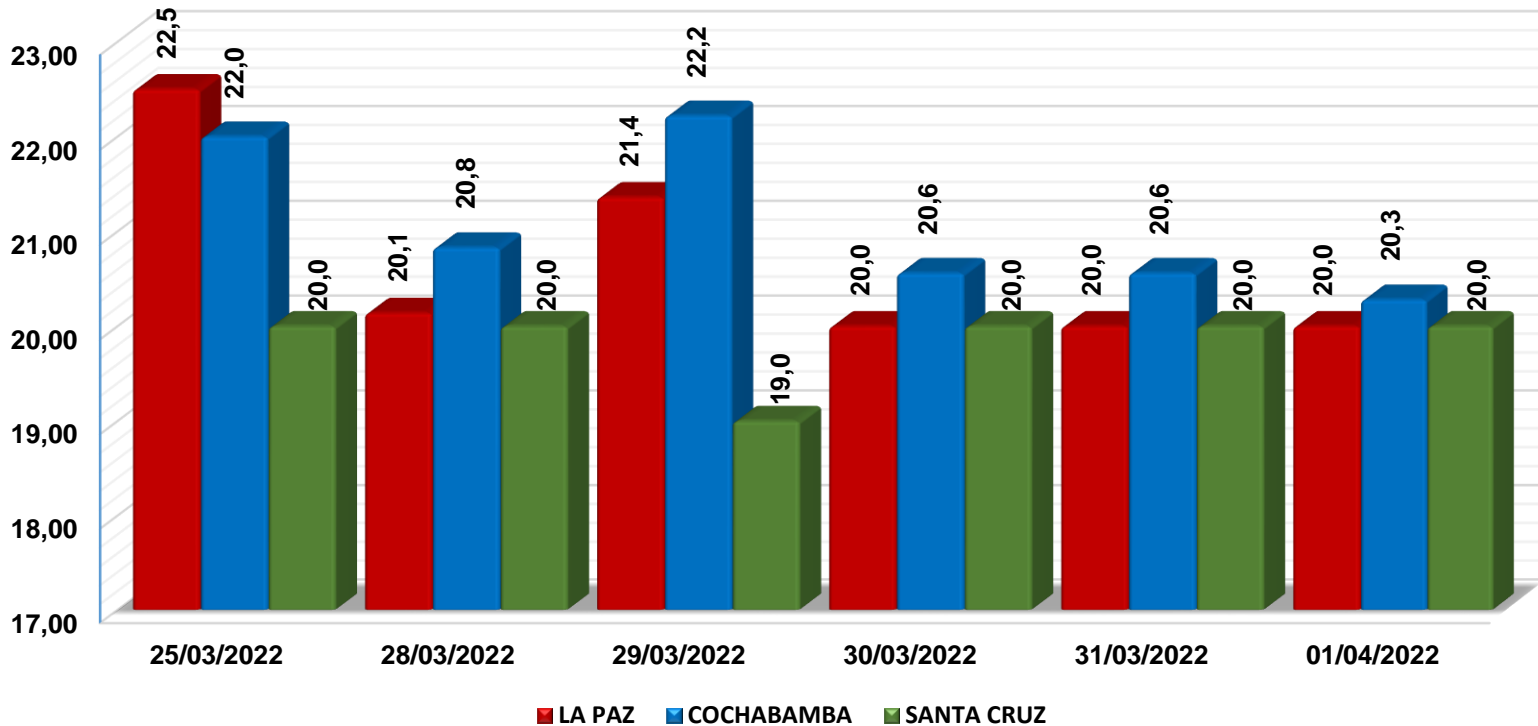
CIUDAD	VIERNES 25-MAR-22	VIERNES 01-ABR-22	VARIACIÓN %
LA PAZ	35,7	31,1	-12,8
COCHABAMBA	31,5	28,9	-8,2
SANTA CRUZ	29,0	26,5	-8,6

En relación a la semana pasada; El **Eje Troncal** registra un descenso de **8,2%** hasta un **12,8%**. **La Paz** procedentes de La Paz (Patacamaya, Palca, Achacachi) y Cochabamba (Tiraque) debido al inicio de cosechas en las zonas altiplánicas. **Cochabamba** procedentes desde Cochabamba (Vacas), debido a la variabilidad de precios en los centros de abasto. **Santa Cruz** se abasteció desde Cochabamba (Tiraque) debido a los nuevos volúmenes de ingreso desde las zonas productoras.

Nota: Los precios cotizados para La Paz son cotizados del mercado mayorista de El Alto.

Fuente: MDRyT – OAP

Cebolla Cabeza (Mediana) (Bolivianos / Arroba)



VARIACION PORCENTUAL DE PRECIOS

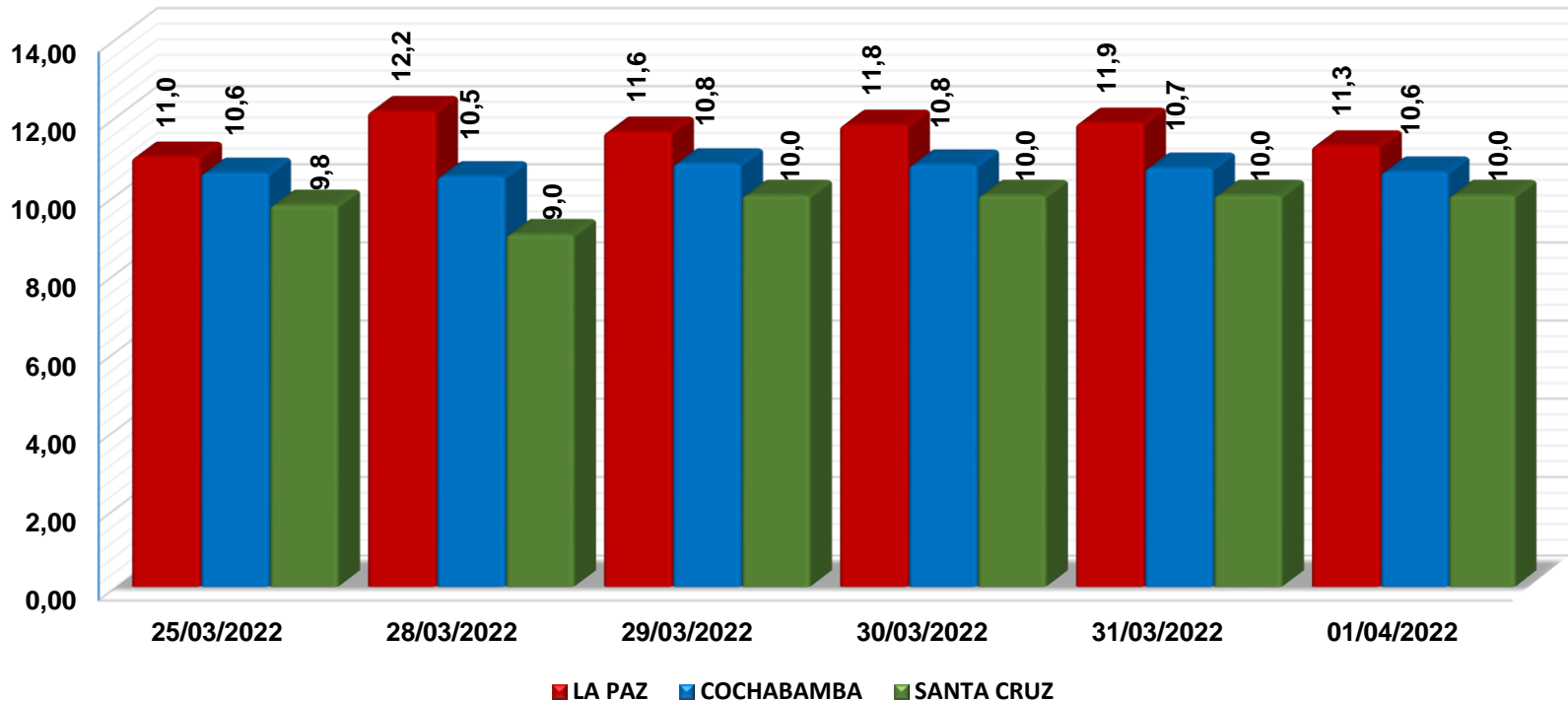
CIUDAD	VIERNES 25-MAR-22	VIERNES 01-ABR-22	VARIACIÓN %
LA PAZ	22,5	20,0	-11,1
COCHABAMBA	22,0	20,3	-7,8
SANTA CRUZ	20,0	20,0	0,0

En relación a la semana pasada; **La Paz** registra un descenso de **11,1%**, procedente desde Chuquisaca (Culpina) y Oruro debido a la alta oferta desde las zonas productoras. **Cochabamba** registra un descenso de **7,8%**, procedentes desde Oruro, Cochabamba (Omereque) y Tarija debido a los nuevos volúmenes de ingreso desde las zonas productoras. **Santa Cruz** registra un comportamiento estable en sus precios se abasteció desde Chuquisaca (Culpina) y Tarija (Tomayapo) .

Nota: Los precios cotizados para La Paz son cotizados del mercado mayorista de El Alto.

Fuente: MDRyT – OAP

Carne de Pollo Entero eviscerado (En Bolivianos / Kg.)



VARIACION PORCENTUAL DE PRECIOS

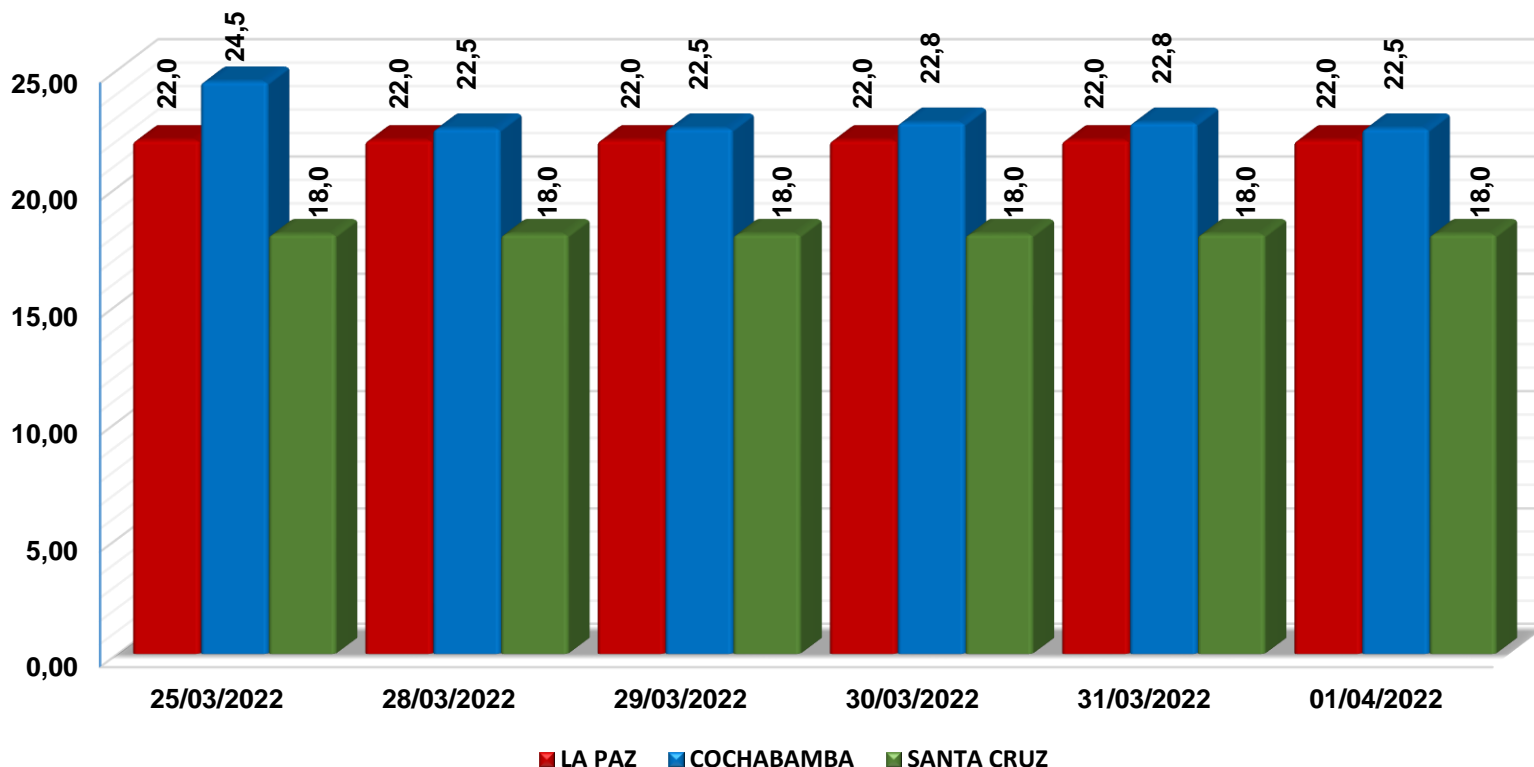
CIUDAD	VIERNES 25-MAR-22	VIERNES 01-ABR-22	VARIACIÓN %
LA PAZ	11,0	11,3	2,6
COCHABAMBA	10,6	10,6	0,3
SANTA CRUZ	9,8	10,0	2,6

En relación a la semana pasada; El **Eje troncal** registra un incremento de **0,3%** hasta un **2,6%**. **La Paz** procedente desde Cochabamba y Santa Cruz debido al ingreso con precios determinados desde las zonas productoras y a causa de la especulación en la comercialización de alimento balanceado al igual que **Cochabamba** se abasteció desde el municipio de Sipe Sipe. **Santa Cruz** desde su mismo origen debido a los nuevos volúmenes de ingreso de producto fresco a los centros de abasto.

Nota: Los precios cotizados para La Paz son cotizados del mercado mayorista de El Alto.

Fuente: MDRyT – OAP

Carne de Res en gancho (Bolivianos / Kg.)



VARIACION PORCENTUAL DE PRECIOS

CIUDAD	VIERNES 25-MAR-22	VIERNES 01-ABR-22	VARIACIÓN %
LA PAZ	22,0	22,0	0,0
COCHABAMBA	24,5	22,5	-8,2
SANTA CRUZ	18,0	18,0	0,0

En relación a la semana pasada; El **Eje Troncal** se abasteció desde Santa Cruz (Pailón, Cuatro Cañadas) y Trinidad. **Cochabamba** registra un descenso de **8,2%**, debido a la variabilidad de precios. **La Paz** y **Santa Cruz** registran un comportamiento estable en sus precios.

Nota: Los precios cotizados para La Paz son cotizados del mercado mayorista de El Alto.

Fuente: MDRyT – OAP



**Observatorio
Agroambiental y
Productivo**



ESTADO PLURINACIONAL DE
BOLIVIA

MINISTERIO DE
DESARROLLO RURAL Y TIERRAS

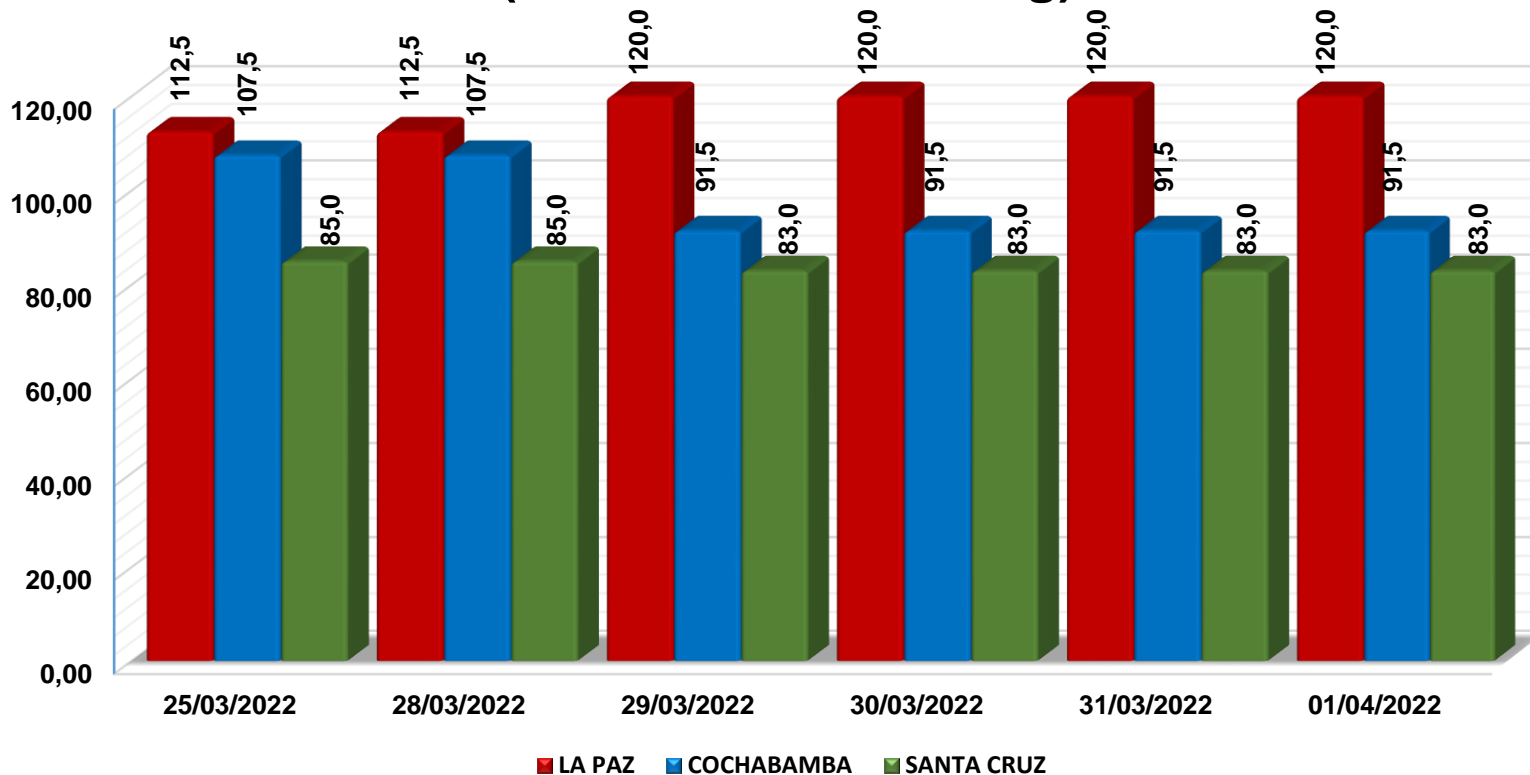
COMPORTAMIENTO DE PRECIOS Y ABASTECIMIENTO DE GRANOS Y AGRO INDUSTRIALES EN EL EJE TRONCAL

Semana 13/2022

Del 25 al 01 de abril

La Paz, 04 de Abril 2022

Maíz Amarillo Duro (En Bolivianos / 46 Kg)



VARIACION PORCENTUAL DE PRECIOS

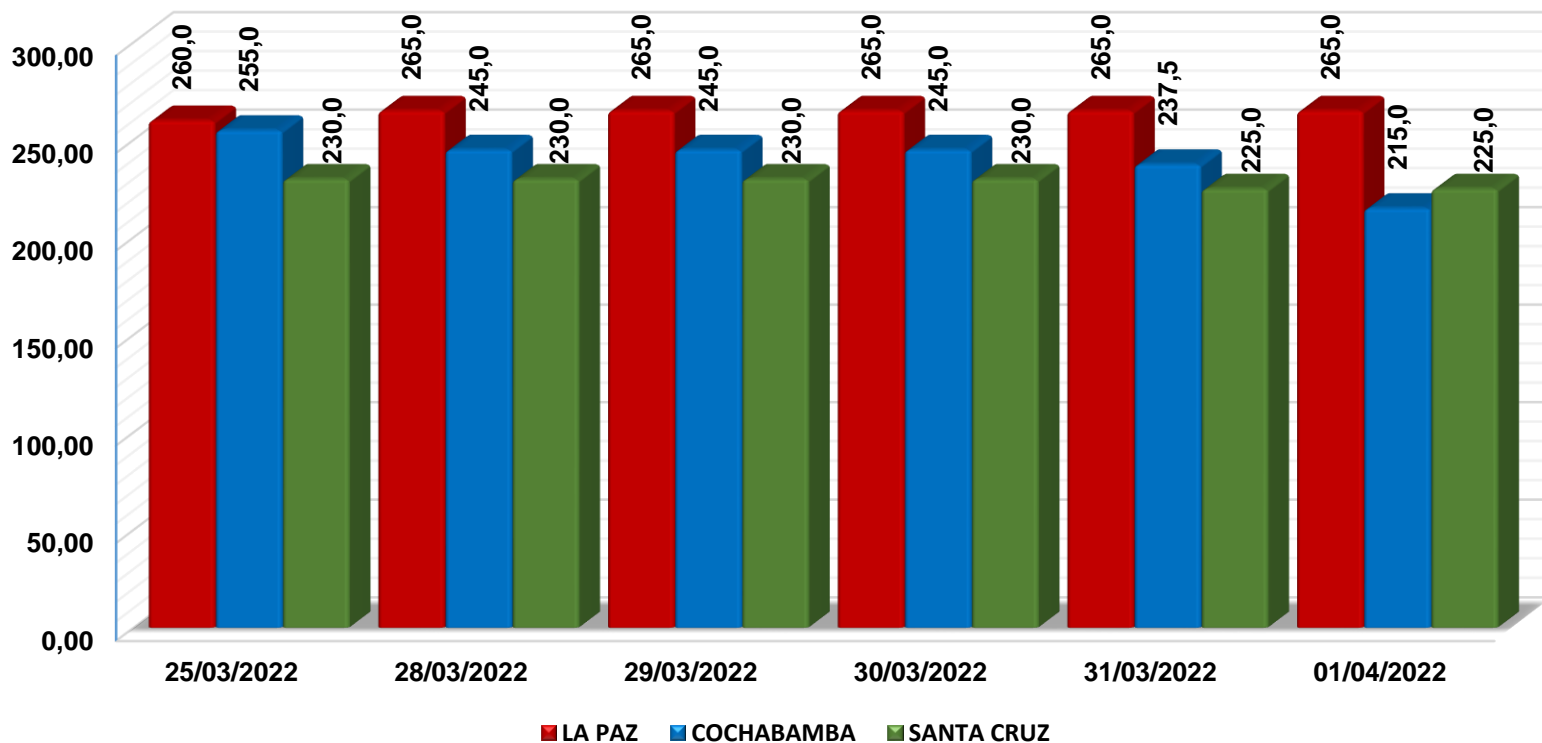
CIUDAD	VIERNES 25-MAR-22	VIERNES 01-ABR-22	VARIACIÓN %
LA PAZ	112,5	120,0	6,7
COCHABAMBA	107,5	91,5	-14,9
SANTA CRUZ	85,0	83,0	-2,4

En relación a la semana pasada; El **Eje Troncal** se abastece desde Santa Cruz. **La Paz** registra un incremento de **6,7%**, debido a los bajos volúmenes de ingreso desde las zonas productoras. **Cochabamba** y **Santa Cruz** registran un descenso de **14,9%** y **2,4%**, debido a la variabilidad de precios. **Santa Cruz** debido a los nuevos volúmenes de ingreso a los centros de abasto.

Nota: Los precios cotizados para La Paz son cotizados del mercado mayorista de El Alto.

Fuente: MDRyT – OAP

Arroz de segunda Nacional (En Bolivianos / 46 Kg)



VARIACION PORCENTUAL DE PRECIOS

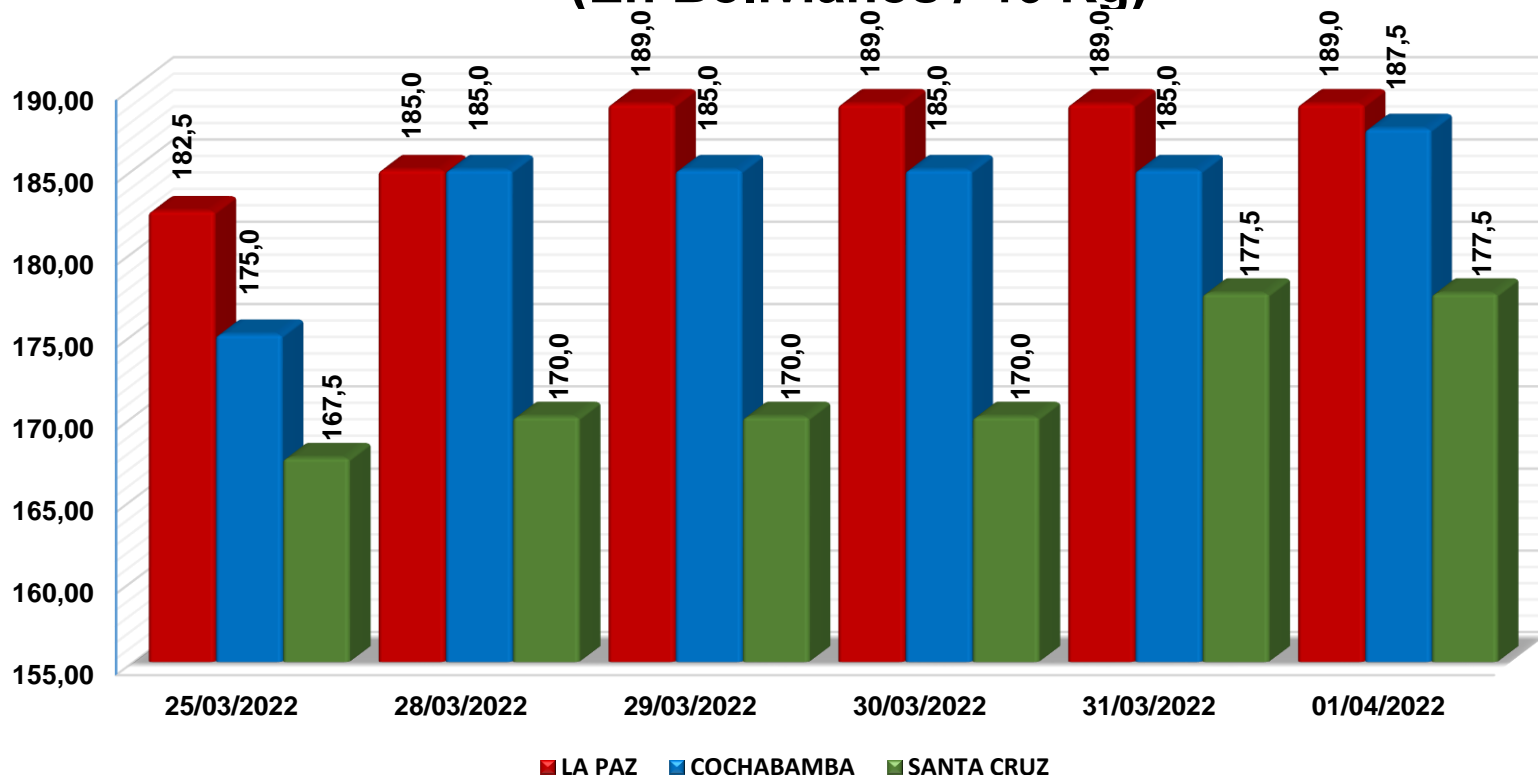
CIUDAD	VIERNES 25-MAR-22	VIERNES 01-ABR-22	VARIACIÓN %
LA PAZ	260,0	265,0	1,9
COCHABAMBA	255,0	215,0	-15,7
SANTA CRUZ	230,0	225,0	-2,2

En relación a la semana pasada; **El Eje Troncal** se abasteció desde los municipios de (Montero, Yapacaní y Okinawa). **La Paz** registra un incremento de **1,9%** debido a la especulación de precios. **Cochabamba** y **Santa Cruz** registran un descenso de **15,7%** y **2,2%** debido al inicio de cosechas. **Santa Cruz** debido a la variabilidad de precios en los centros de abasto.

Nota: Los precios cotizados para La Paz son cotizados del mercado mayorista de El Alto.

Fuente: MDRyT – OAP

Azúcar blanco Nacional (En Bolivianos / 46 Kg)



VARIACION PORCENTUAL DE PRECIOS

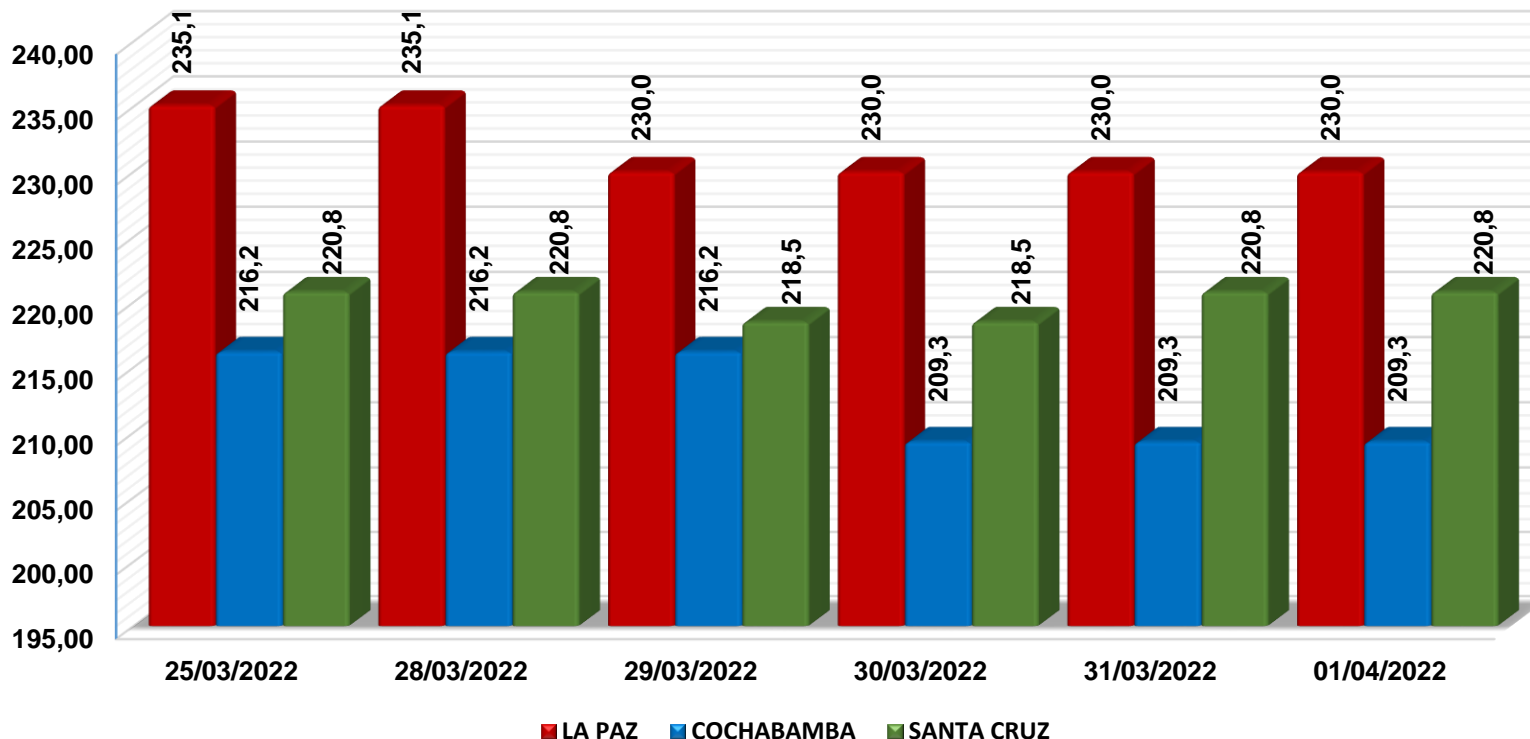
CIUDAD	VIERNES 25-MAR-22	VIERNES 01-ABR-22	VARIACIÓN %
LA PAZ	182,5	189,0	3,6
COCHABAMBA	175,0	187,5	7,1
SANTA CRUZ	167,5	177,5	6,0

En relación a la semana pasada, **El Eje Troncal** registra un incremento de **3,6%** hasta un **7,1%**, abasteciéndose desde Santa Cruz (Montero y Santa Rosa del Sara). **La Paz** debido a los bajos volúmenes de ingreso a los centros de abasto y la especulación de los comerciantes. **Cochabamba** y **Santa Cruz** debido a la variabilidad de precios en los centros de abasto y la especulación de los comerciantes.

Nota: Los precios cotizados para La Paz son cotizados del mercado mayorista de El Alto.

Fuente: MDRyT – OAP

Harina blanca Nacional (En Bolivianos / 46 Kg)



VARIACION PORCENTUAL DE PRECIOS

CIUDAD	VIERNES 25-MAR-22	VIERNES 01-ABR-22	VARIACIÓN %
LA PAZ	235,1	230,0	-2,2
COCHABAMBA	216,2	209,3	-3,2
SANTA CRUZ	220,8	220,8	0,0

En relación a la semana pasada; **La Paz** y **Cochabamba** registran un descenso de **2,2%** y **3,2%**, **La Paz** se abasteció desde (El Alto) debido al ingreso de nuevas marcas nacionales. **Cochabamba** se abasteció desde su lugar de origen debido a la variabilidad de precios en los centros de abasto. **Santa Cruz** registra un comportamiento estable en sus precios, se abasteció desde su mismo origen.

Nota: Los precios cotizados para La Paz son cotizados del mercado mayorista de El Alto.

Fuente: MDRyT – OAP



**Observatorio
Agroambiental y
Productivo**



ESTADO PLURINACIONAL DE
BOLIVIA

MINISTERIO DE
DESARROLLO RURAL Y TIERRAS

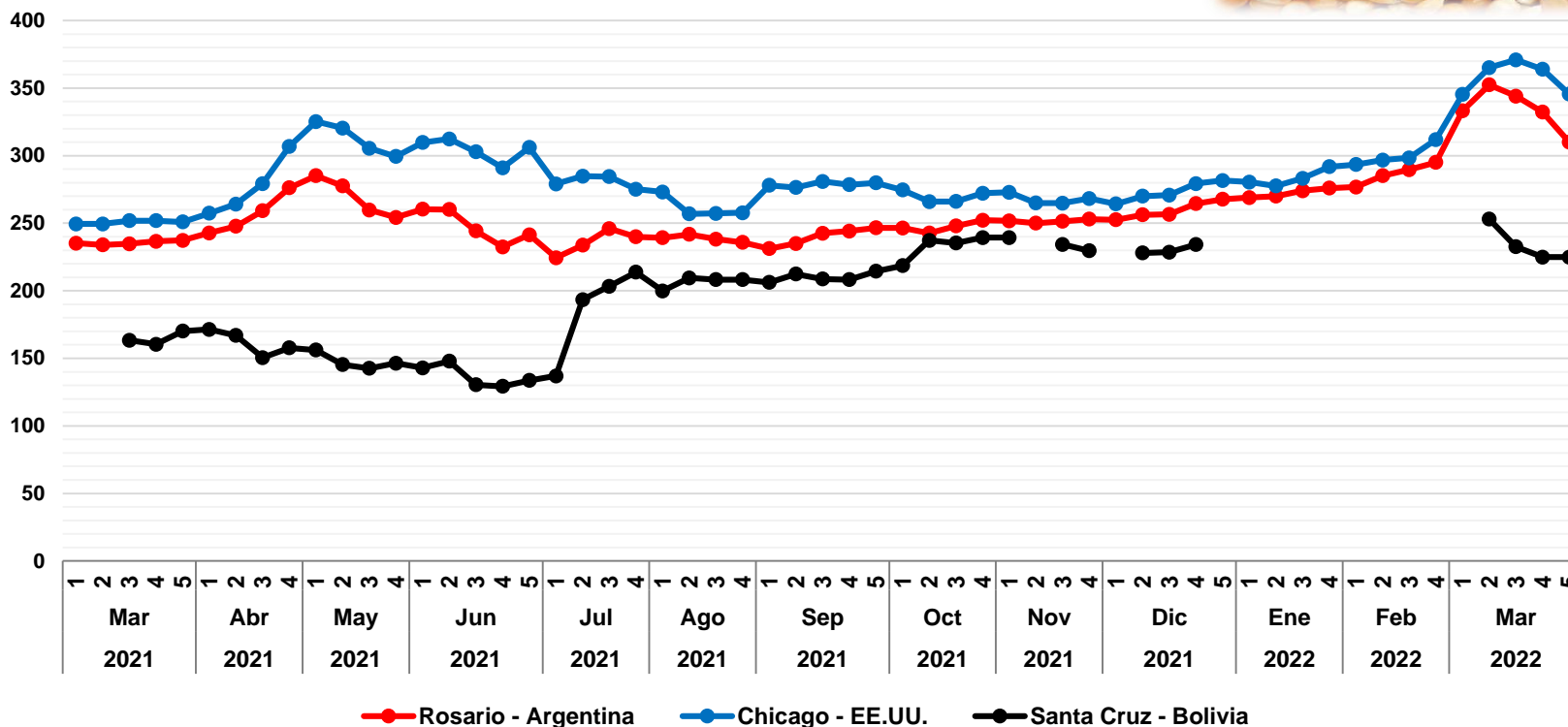
COMPORTAMIENTO DE PRECIOS NACIONALES E INTERNACIONALES

Semana 13/2022

Del 25 al 01 de abril

La Paz, 04 de Abril 2022

Maíz Amarillo Duro: Precio semanal (Dólares por Tonelada)



VARIACION PORCENTUAL DE PRECIOS

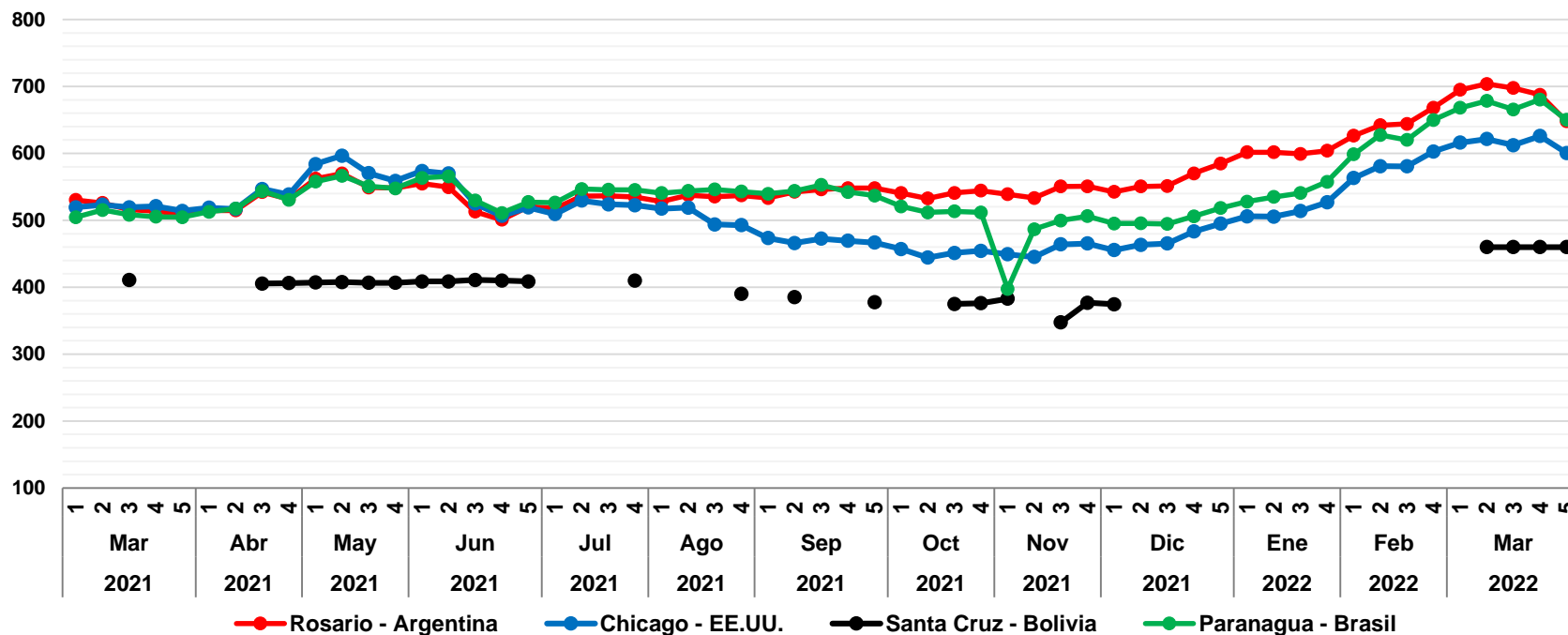
CIUDAD	VIERNES 25-MAR-2022	VIERNES 01-ABR-2022	VARIACIÓN %
Rosario	332,3	310,0	-6,7
Chicago	363,9	345,6	-5,0
Santa Cruz	224,9	224,9	0,0

De acuerdo al reporte de **ODEPA** y **MINAGRI**, en relación a esta semana, **Rosario-Argentina** registra un descenso de **6,7%**, debido a las exportaciones ilegales, los cuales fueron decomisados. Para **Chicago-E.E.U.U.** registra un descenso de **5%**, debido a la disminución de superficie de siembra y los conflictos entre Rusia y Ucrania. **Santa Cruz** registra un comportamiento estable en sus precios.

Fuente: OAP - MDRyT; Oficina de Estudios y Políticas Agrarias (ODEPA) con información de bolsas, Reuters y Mercado de Liniers.

Nota.- Los productos cotizados son: Rosario – Maíz amarillo FOB; Chicago – Maíz Yellow N° 2 Golfo ; Santa Cruz - Maíz amarillo duro en balanza pública de Montero y la Guardia

Soya en grano: Precio semanal (Dólares por Tonelada)



VARIACION PORCENTUAL DE PRECIOS

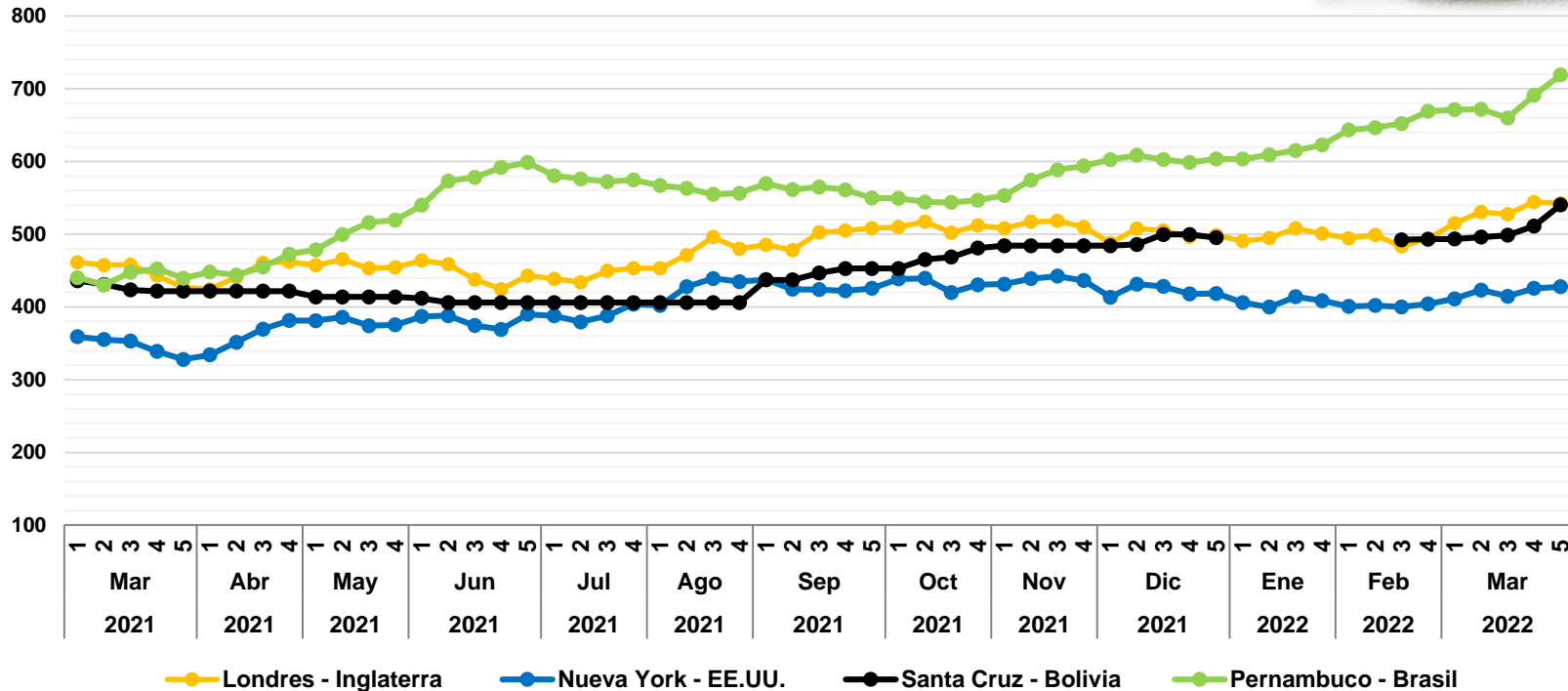
CIUDAD	VIERNES 25-MAR-2022	VIERNES 01-ABR-2022	VARIACIÓN %
Rosario	687,5	647,8	-5,8
Chicago	625,9	600,6	-4,1
Santa Cruz	459,9	459,9	0,0
Paranagua	680,4	650,1	-4,5

De acuerdo al reporte de ODEPA, CEPEA y MINAGRI, en relación a esta semana, **Rosario-Argentina** registra un descenso de **5,8%** debido a las exportaciones ilegales, los cuales fueron decomisados. Para **Chicago-EE.UU.** registran un descenso de **4,1%** debido al incremento de la superficie de siembra. **Paranagua-Brasil** registra un descenso de **4,5%** por la volatilidad de los precios a causa del clima cambiante y las políticas internacionales. **Santa Cruz** registra un comportamiento estable en sus precios.

Fuente: OAP - MDRyT; Oficina de Estudios y Políticas Agrarias (ODEPA) con información de bolsas, Reuters, Mercado de Liniers y Centro de Abastecimiento e Logística de Pernambuco - CEASA.

Nota.- Los productos cotizados son: Rosario – Poroto de Soya FOB; Chicago – Poroto de Soya Yellow N° 2; Santa Cruz - Grano de soya en balanza pública de Montero,

Azúcar: Precio semanal (Dólares por Tonelada)



VARIACION PORCENTUAL DE PRECIOS

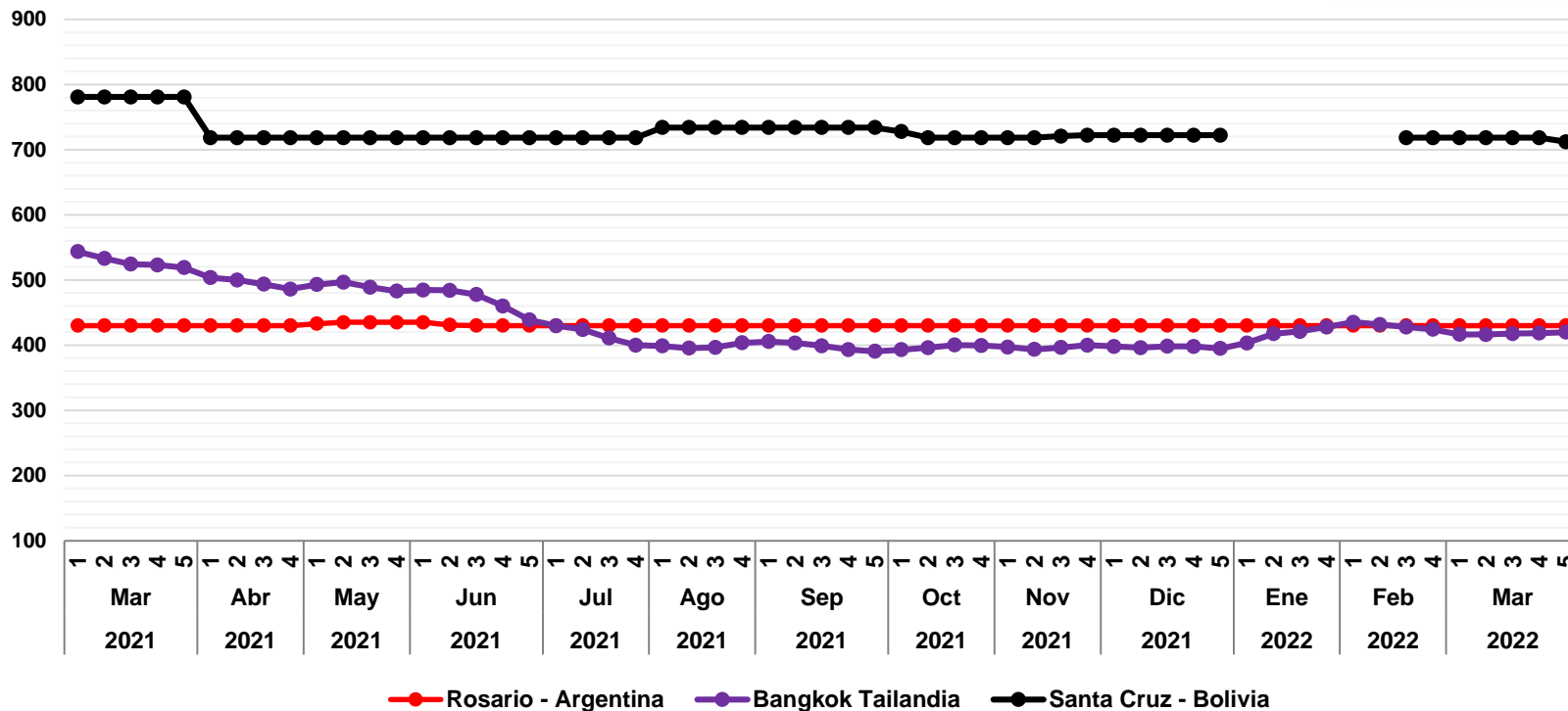
CIUDAD	VIERNES 25-MAR-2022	VIERNES 01-ABR-2022	VARIACIÓN %
Londres	544,4	542,6	-0,3
Nueva York	425,7	427,8	0,5
Santa Cruz	511,3	540,4	5,7
Pernambuco	691,2	719,0	4,0

De acuerdo al reporte de ODEPA, CEASA y MINAGRI, en relación a esta semana, Nueva York y Santa Cruz registran un incremento de 0,5% y 5,7%, debido a volatilidad de precios. Pernambuco-Brasil registró un incremento de 4%, a causa de los cambios climáticos que afectaron a su producción. Londres-Inglaterra registra un descenso de 0,3% debido a la variabilidad de precios.

Fuente: OAP - MDRyT; Oficina de Estudios y Políticas Agrarias (ODEPA) con información de bolsas, Reuters y Mercado de Liniers.

Nota.- Los productos cotizados son: Londres – Azúcar blanca refinada Contrato 5; Nueva York – Azúcar Crudo Contrato 11; Santa Cruz y Pernambuco – Azúcar blanca cotizado en el mercado local mayorista.

Arroz sin cascara: Precio semanal (Dólares por Tonelada)



VARIACION PORCENTUAL DE PRECIOS

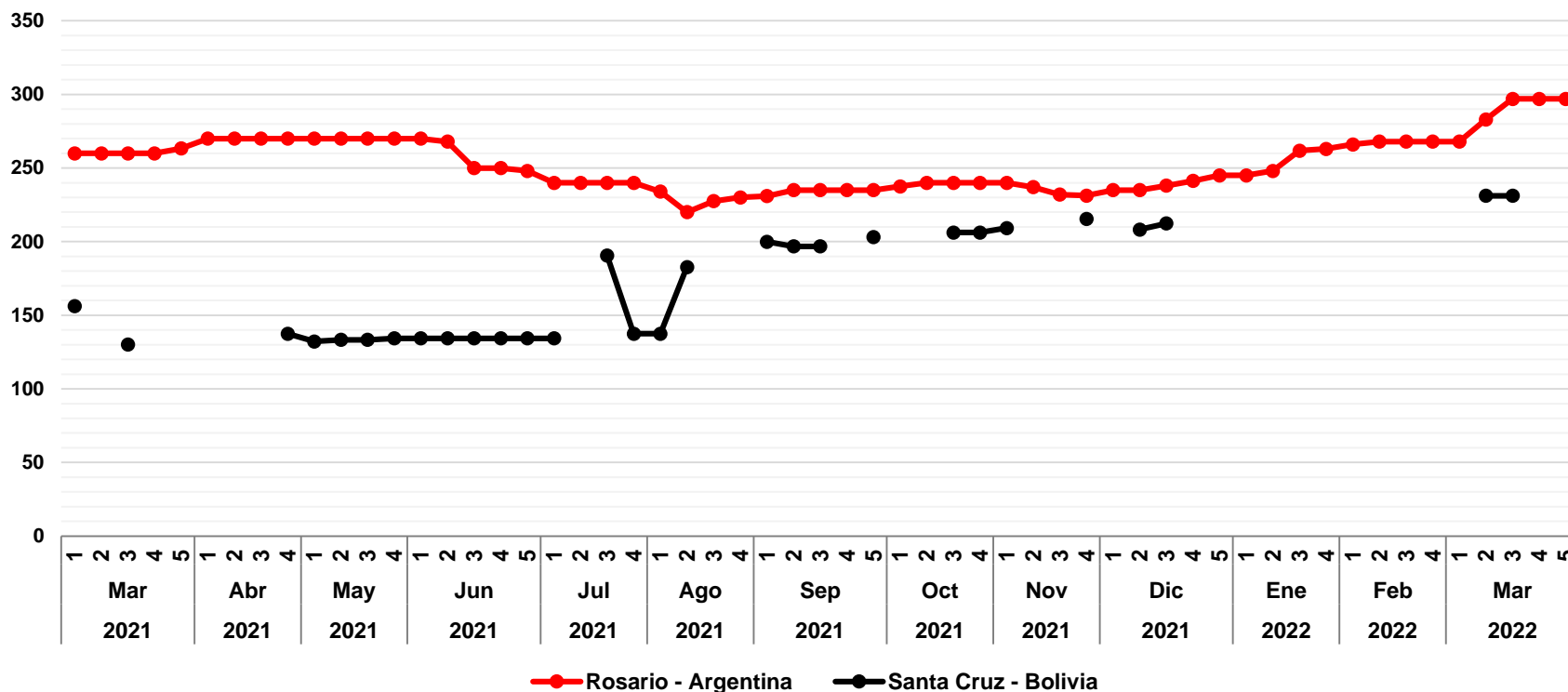
CIUDAD	VIERNES 25-MAR-2022	VIERNES 01-ABR-2022	VARIACIÓN %
Rosario	430,0	430,0	0,0
Bangkok	418,6	420,0	0,3
Santa Cruz	718,4	712,1	-0,9

De acuerdo al reporte de **ODEPA** y **MINAGRI**, en relación a esta semana, **Bangkok-Tailandia** registra un leve incremento de **0,3%** debido a la variabilidad de precios. **Santa Cruz** registro un incremento de **0,3%** debido a la temporada de cosechas. En **Rosario-Argentina** registra un comportamiento estable en los precios.

Fuente: OAP - MDRyT; Oficina de Estudios y Políticas Agrarias (ODEPA) con información de bolsas, Reuters y Mercado de Liniers; Ministerio de producción y trabajo de argentina (Subsecretaria de mercados agropecuarios).

Nota.- Los productos cotizados son: Rosario – Arroz blanqueado, no parabolizado < 0 = al 10%; Bangkok – Arroz elaborado 10% FOB; Santa Cruz - Arroz de segunda cotizado en el mercado local mayorista.

Sorgo: Precio semanal (Dólares por Tonelada)



VARIACION PORCENTUAL DE PRECIOS			
CIUDAD	VIERNES 25-MAR-2022	VIERNES 01-ABR-2022	VARIACIÓN %
Rosario	297,0	297,0	0,0
Santa Cruz	n.i.o.	n.i.o.	-

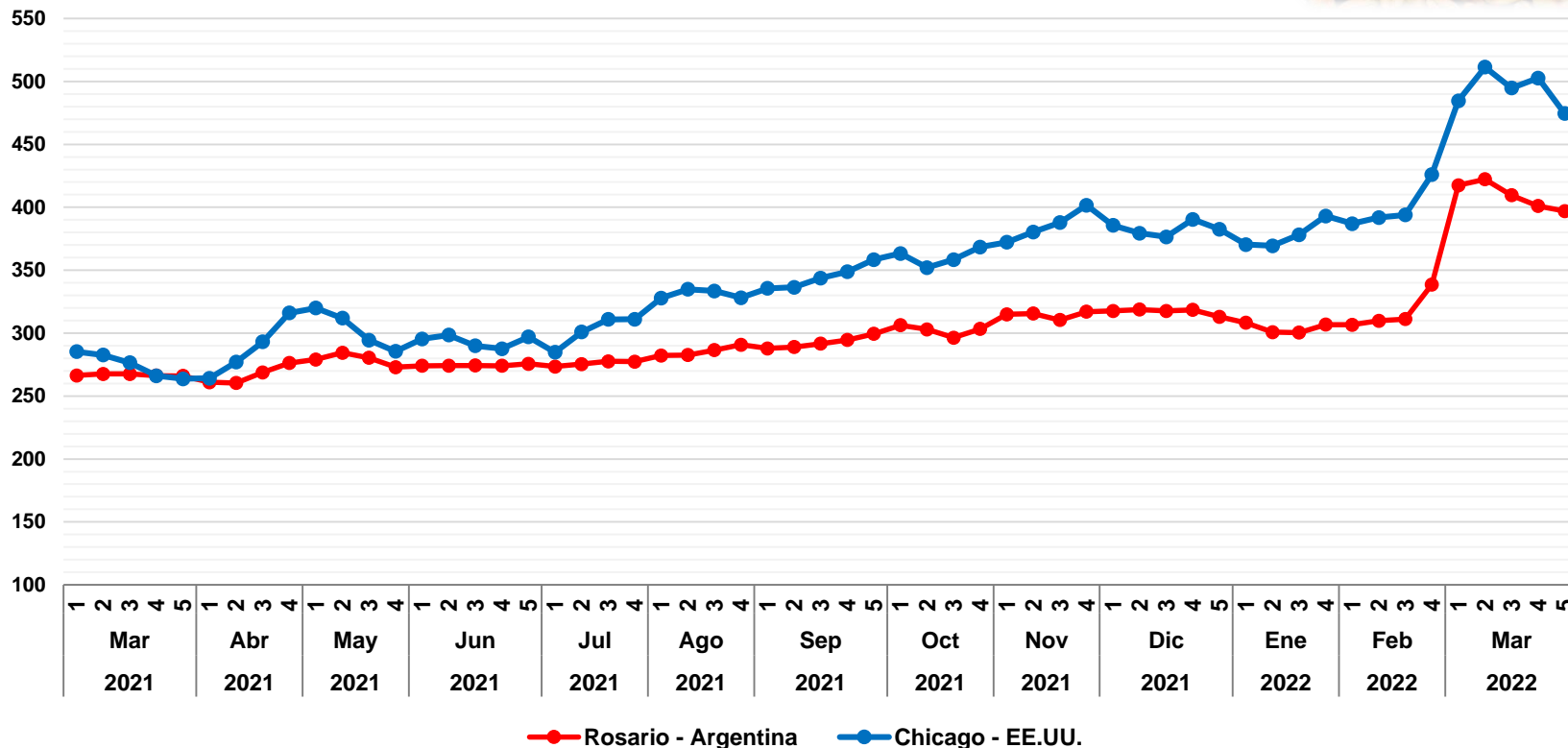
De acuerdo al reporte de **ODEPA** y **MINAGRI**, en relación a la semana pasada, **Rosario-Argentina** se mantienen estable en sus precios. Para **Santa Cruz** no ingreso oferta.

Fuente: OAP - MDRyT; Oficina de Estudios y Políticas Agrarias (ODEPA) con información de bolsas, Reuters y Mercado de Liniers.

Nota.- Los productos cotizados son: Rosario – Sorgo granifero FOB; Santa Cruz - Sorgo en Balanza Pública de Montero y la Guardia,

“Se autoriza la reproducción total o parcial de la información citando la fuente MDRyT – OAP”

Trigo: Precio semanal (Dólares por Tonelada)



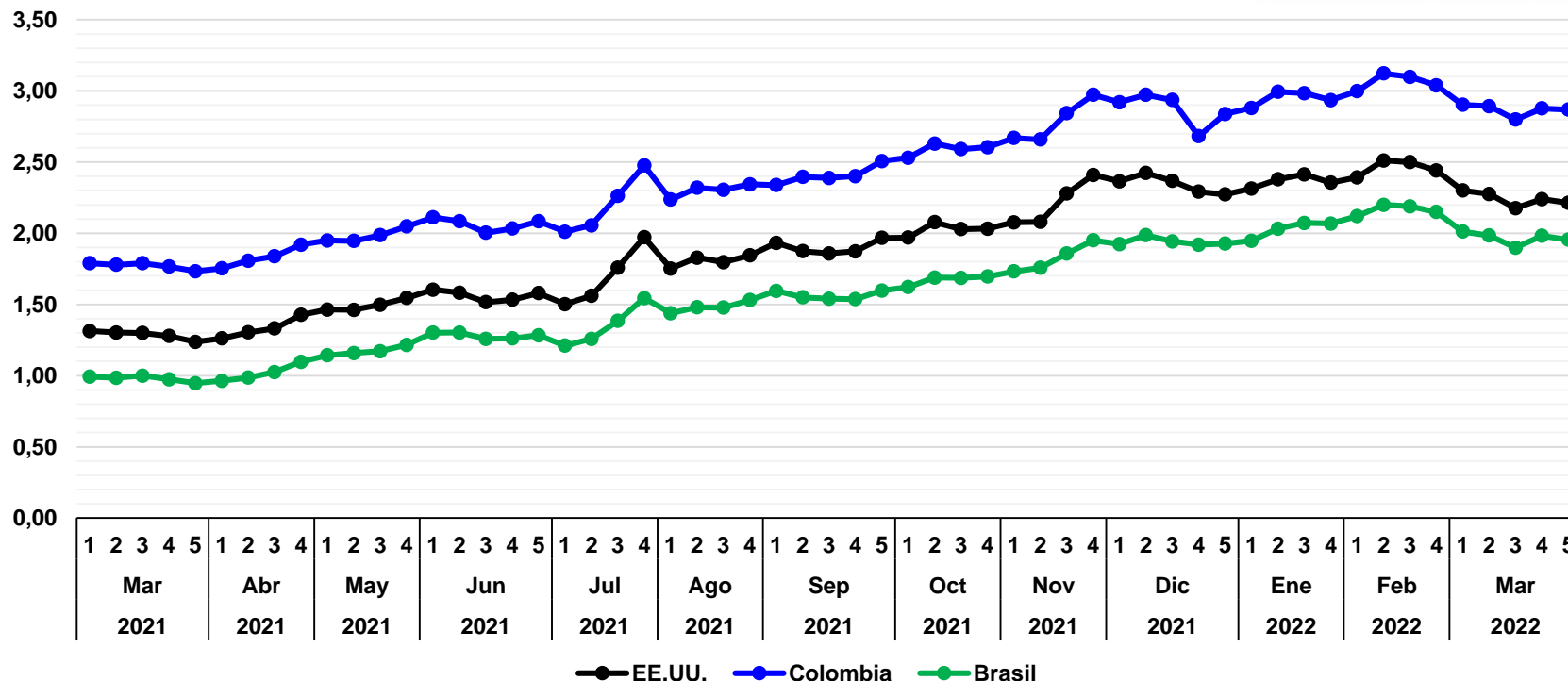
VARIACION PORCENTUAL DE PRECIOS			
CIUDAD	VIERNES 25-MAR-2022	VIERNES 01-ABR-2022	VARIACIÓN %
Rosario	401,0	397,0	-1,0
Chicago	502,7	474,5	-5,6

De acuerdo al reporte de ODEPA y MINAGRI, en relación a esta semana, **Rosario-Argentina** reporta un descenso de **1%** a causa de los bajos volúmenes de cosecha. **Chicago-EE.UU.** Registra un descenso de **5,6%** debido a la volatilidad de precios en la bolsa de valores.

Fuente: OAP - MDRyT; Oficina de Estudios y Políticas Agrarias (ODEPA) con información de bolsas, Reuters y Mercado de Liniers.

Nota.- Los productos cotizados son: Rosario – Trigo FOB; Chicago – Trigo Hard Red Winter Nº 2 FOB.

Café en grano: Precio semanal (Dólares por Libra)



VARIACION PORCENTUAL DE PRECIOS

CIUDAD	VIERNES 25-MAR-2022	VIERNES 01-ABR-2022	VARIACIÓN %
EE.UU.	2,24	2,21	-1,2
Colombia	2,88	2,87	-0,3
Brasil	1,98	1,96	-1,4

Según los informes de **PORTAL DE CAFÉ COLOMBIA** y **FNCC e ICO**, **EE.UU.** reporta un descenso de **1,2%** debido a la volatilidad del tipo de cambio. **Colombia** y **Brasil** reportan un descenso de **0,3%** y **1,4%** debido a la variabilidad de precios y la sobreproducción en Brasil.

Fuente: Portal financiero "Investing.com" (Datos históricos y futuros del café), Dólar web (Café histórico en 2022) y Centro de Abastecimiento e Logística de Pernambuco - CEASA

Nota.- Los productos cotizados son: EE.UU., Colombia y Brasil – Café Arábica