



**Observatorio
Agroambiental y
Productivo**



ESTADO PLURINACIONAL DE
BOLIVIA

MINISTERIO DE
DESARROLLO RURAL Y TIERRAS

N° 08

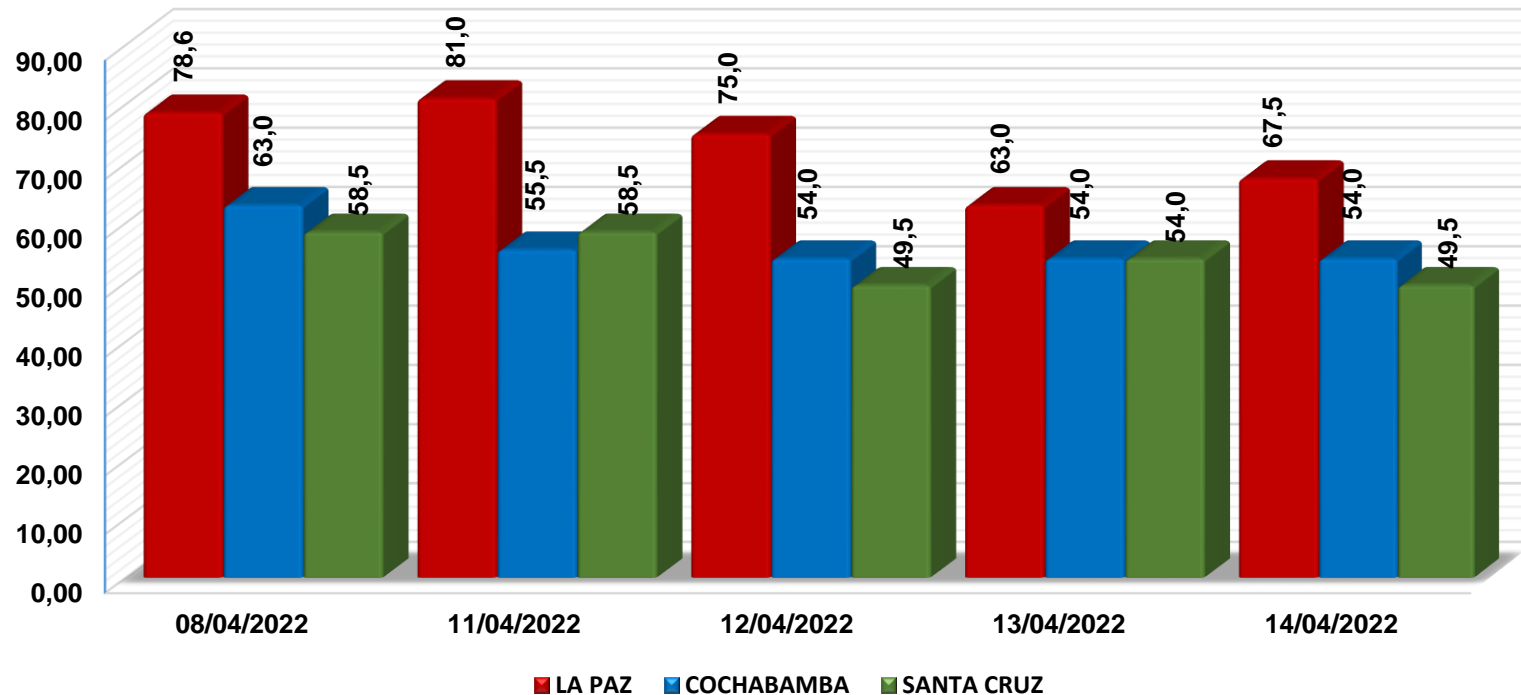
COMPORTAMIENTO DE PRECIOS MAYORISTAS DE PRODUCTOS AGROPECUARIOS EN EL EJE TRONCAL

Semana 15/2022

Del 08 al 14 de abril

La Paz, 18 de Abril 2022

Tomate Perita Híbrido (Mediano) (En Bolivianos / 45 Libras)



VARIACION PORCENTUAL DE PRECIOS

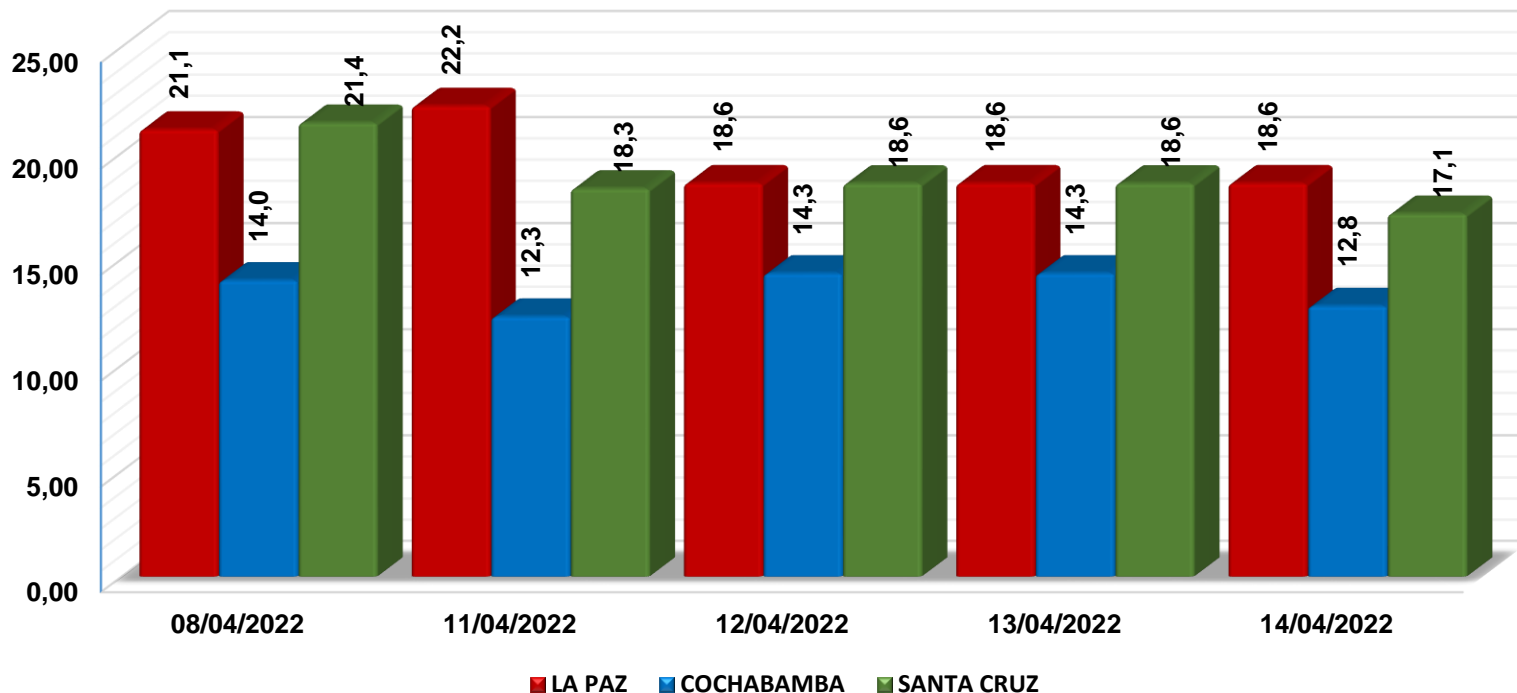
CIUDAD	VIERNES 08-ABR-22	VIERNES 14-ABR-22	VARIACIÓN %
LA PAZ	78,6	67,5	-14,1
COCHABAMBA	63,0	54,0	-14,3
SANTA CRUZ	58,5	49,5	-15,4

En relación a la semana pasada; El **Eje Troncal** registra un descenso de **14,1%** hasta un **15,4%**. **La Paz** se abasteció desde Cochabamba, Tarija y La Paz debido a la alta oferta desde las zonas productoras. **Cochabamba** procedente desde Santa Cruz (Saipina) debido a la alta oferta de los productos remanentes. **Santa Cruz** se abasteció desde Santa Cruz (Pampa Grande) debido a los altos volúmenes de ingreso a los centros de abasto.

Nota: En fecha 15 de abril no se registro debido al feriado nacional de Semana Santa.

Fuente: MDRyT – OAP

Zanahoria Chantenay (En Bolivianos / @)



VARIACION PORCENTUAL DE PRECIOS

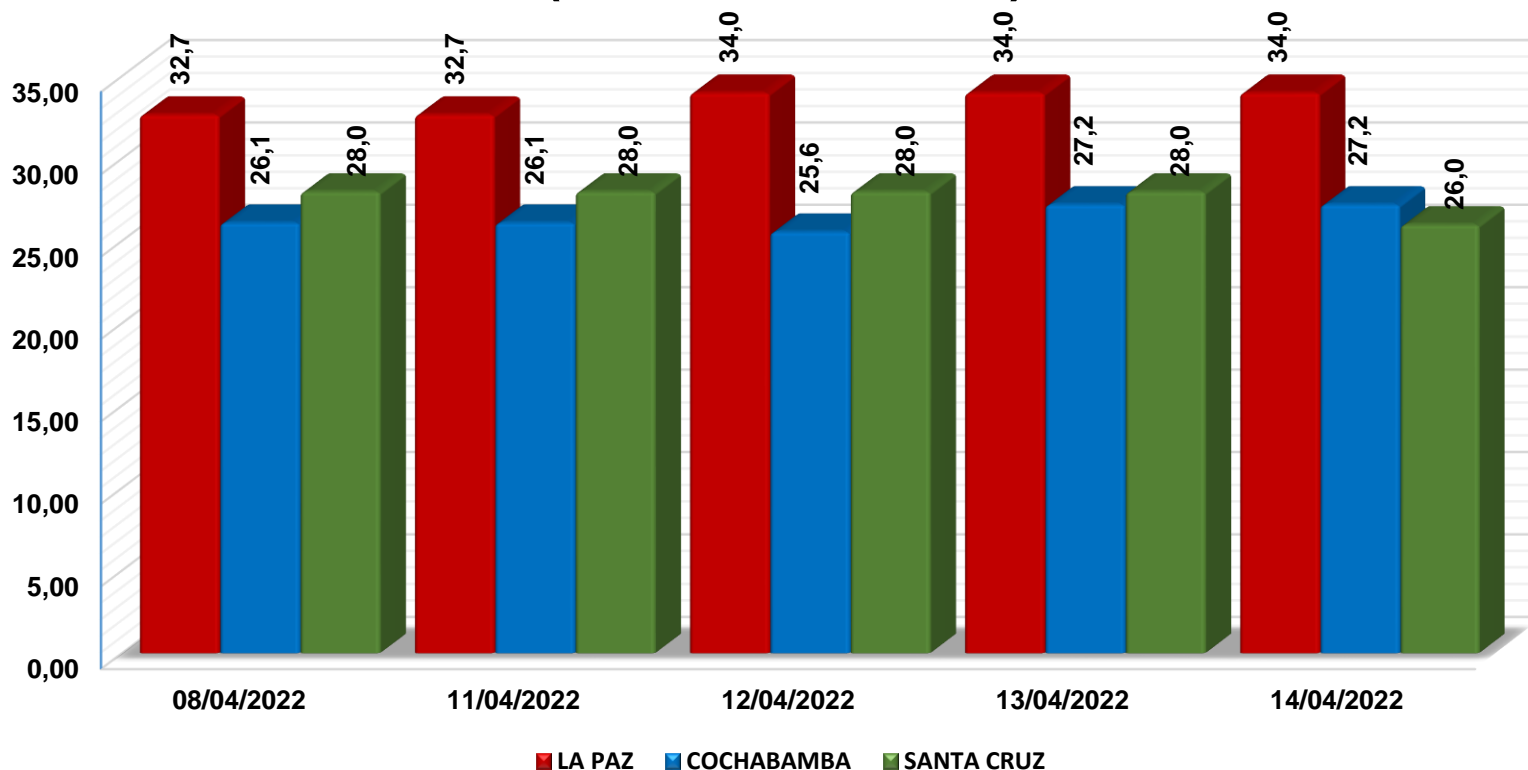
CIUDAD	VIERNES 08-ABR-22	VIERNES 14-ABR-22	VARIACIÓN %
LA PAZ	21,1	18,6	-12,0
COCHABAMBA	14,0	12,8	-8,6
SANTA CRUZ	21,4	17,1	-20,0

En relación a la semana pasada; El **Eje Troncal** registra un descenso de **8,6%** hasta un **20%**. **La Paz** procedente desde La Paz y Oruro debido a la variabilidad de precios de las diferentes zonas productoras. **Cochabamba** se abasteció desde Cochabamba (Capinota) y Oruro debido a los nuevos volúmenes de ingreso a los centros de abasto. **Santa Cruz** se abasteció desde Oruro (Paria) debido a la alta oferta del producto y los altos volúmenes de ingreso desde las zonas productoras.

Nota: En fecha 15 de abril no se registro debido al feriado nacional de Semana Santa.

Fuente: MDRyT – OAP

Papa Huaycha o Imilla (En Bolivianos / @)



VARIACION PORCENTUAL DE PRECIOS

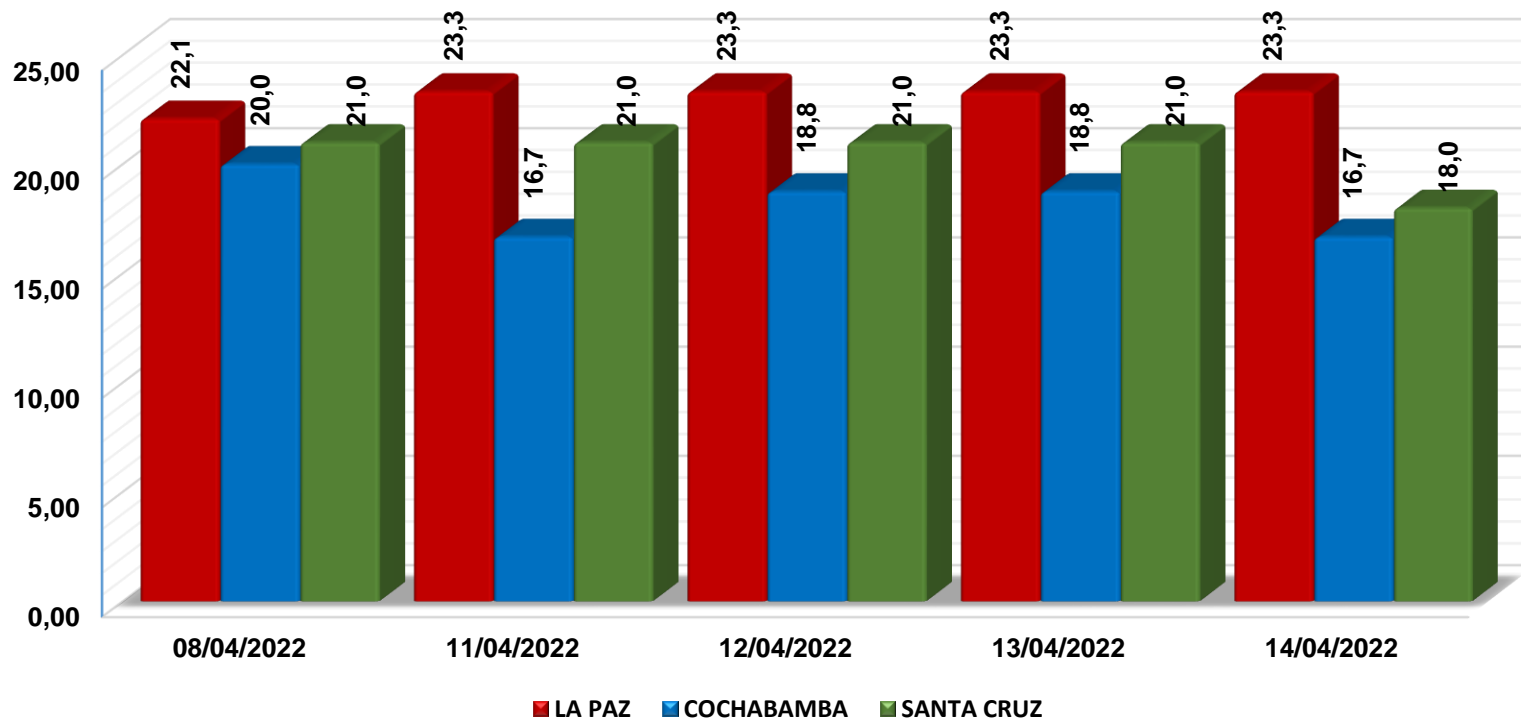
CIUDAD	VIERNES 08-ABR-22	VIERNES 14-ABR-22	VARIACIÓN %
LA PAZ	32,7	34,0	4,1
COCHABAMBA	26,1	27,2	4,3
SANTA CRUZ	28,0	26,0	-7,1

En relación a la semana pasada; **La Paz** y **Cochabamba** registran un incremento de **4,1%** y **4,3%**, procedente desde La Paz (Patacamaya) y Cochabamba (Tiraque) debido a la variabilidad de precios y la alta oferta del producto. **Cochabamba** procedente desde Cochabamba (Morochata-Vacas), debido a los nuevos volúmenes de ingreso desde las zonas productoras. **Santa Cruz** registra un descenso de **7,1%**, se abasteció desde Cochabamba (Tiraque) debido a la alta oferta del producto.

Nota: En fecha 15 de abril no se registro debido al feriado nacional de Semana Santa.

Fuente: MDRyT – OAP

Cebolla Cabeza (Mediana) (En Bolivianos / @)



VARIACION PORCENTUAL DE PRECIOS

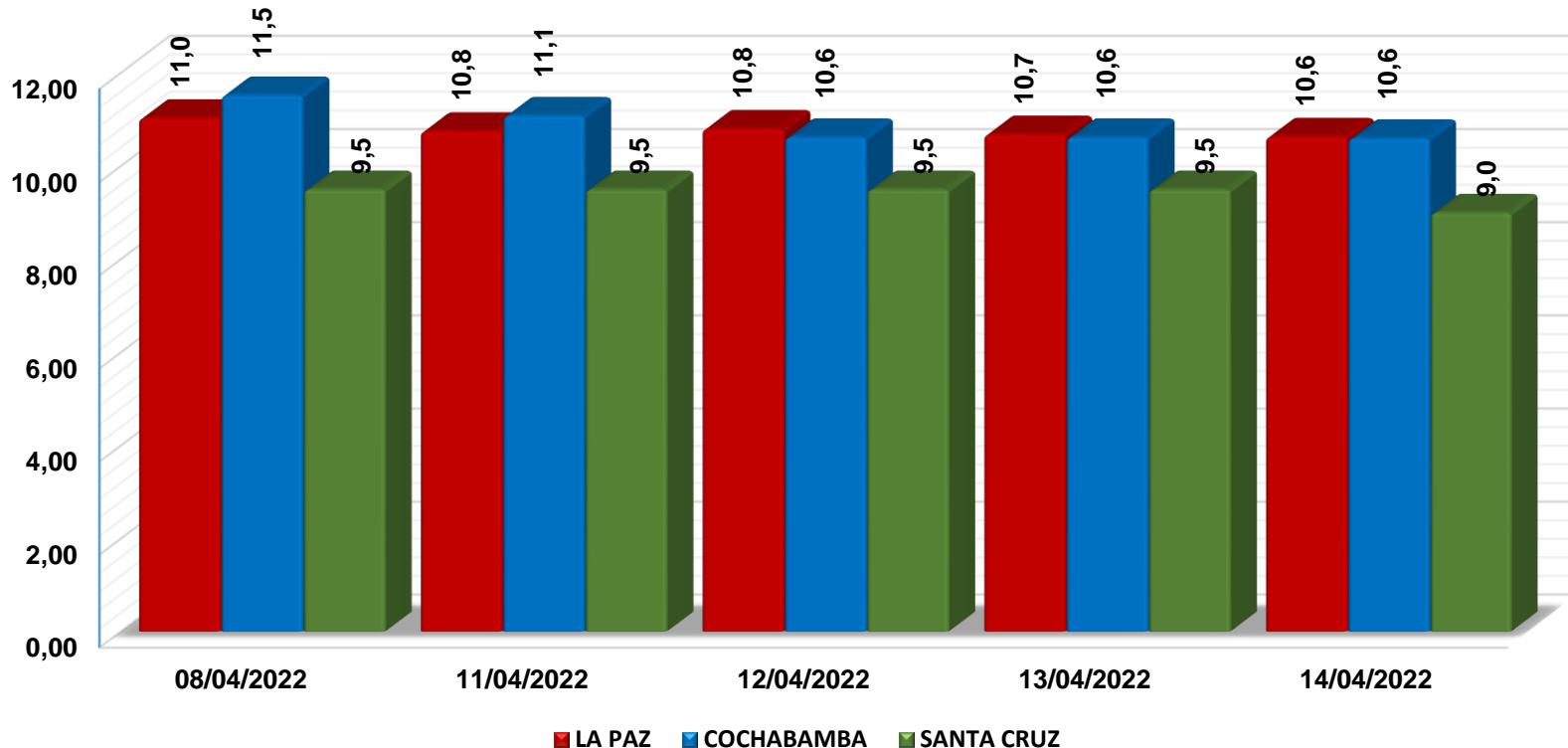
CIUDAD	VIERNES 08-ABR-22	VIERNES 14-ABR-22	VARIACIÓN %
LA PAZ	22,1	23,3	5,7
COCHABAMBA	20,0	16,7	-16,7
SANTA CRUZ	21,0	18,0	-14,3

En relación a la semana pasada; **La Paz** registró un incremento de **5,7%**, abasteciéndose desde Chuquisaca (Culpina) y Oruro debido a los bajos volúmenes de ingreso desde las zonas productoras. **Cochabamba** y **Santa Cruz** registran un descenso de **16,7%** y **14,3%**, procedentes desde Oruro y Tarija debido a la variabilidad de los volúmenes de ingreso desde las zonas productoras. **Santa Cruz** se abasteció desde Chuquisaca (Culpina) debido a los altos volúmenes de ingreso a los centros de abasto.

Nota: En fecha 15 de abril no se registro debido al feriado nacional de Semana Santa.

Fuente: MDRyT – OAP

Carne de Pollo Entero eviscerado (En Bolivianos / Kg.)



VARIACION PORCENTUAL DE PRECIOS

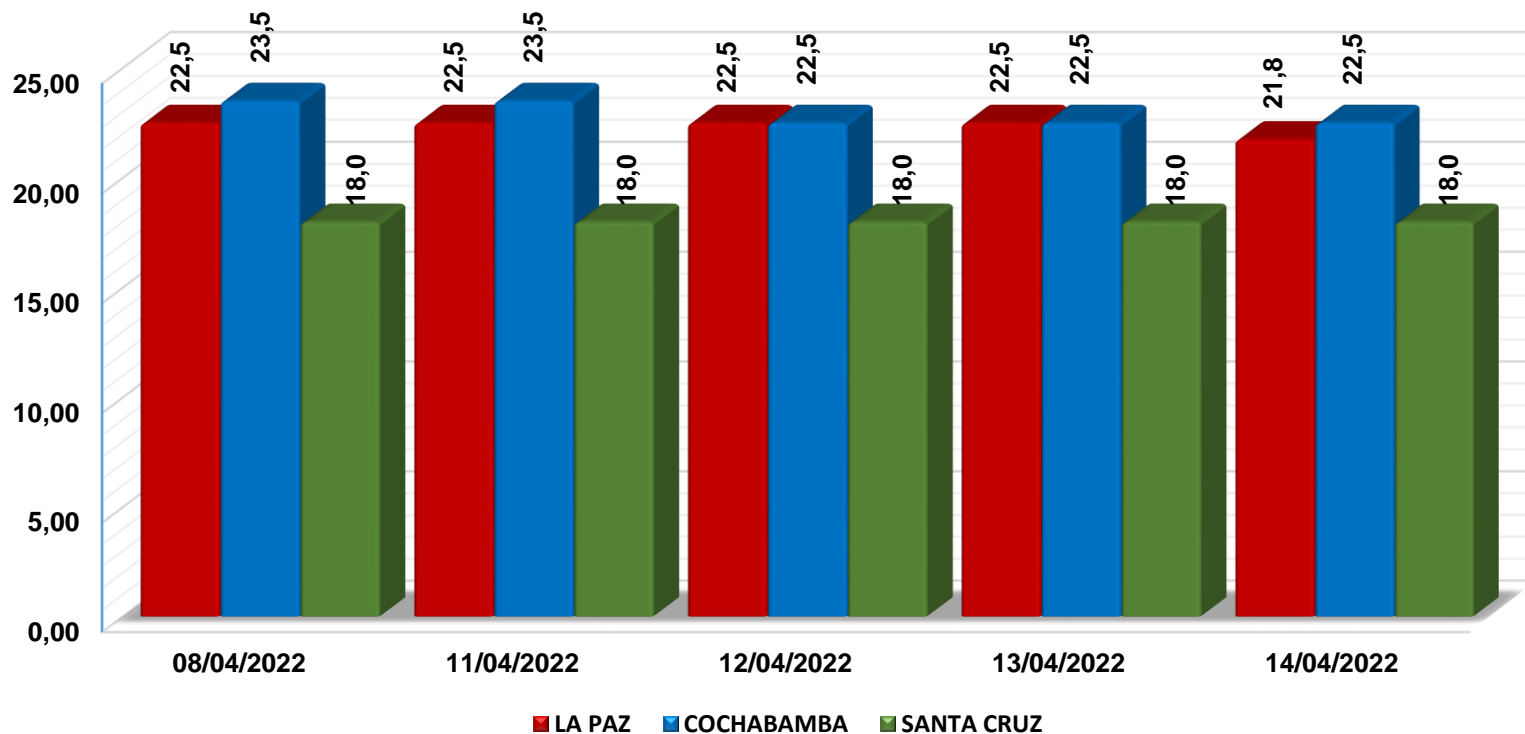
CIUDAD	VIERNES 08-ABR-22	VIERNES 14-ABR-22	VARIACIÓN %
LA PAZ	11,0	10,6	-3,6
COCHABAMBA	11,5	10,6	-8,0
SANTA CRUZ	9,5	9,0	-5,3

En relación a la semana pasada; El **Eje troncal** registra un descenso de **3,6%** hasta un **8%**. **La Paz** y **Santa Cruz** se abastecen desde Santa Cruz debido a que hay bastante pollo en época de faeneo y por la variabilidad de precios. **Cochabamba** se abasteció desde el municipio de Sipe Sipe debido a la variabilidad de precios y la baja demanda del producto.

Nota: En fecha 15 de abril no se registro debido al feriado nacional de Semana Santa.

Fuente: MDRyT – OAP

Carne de Res en gancho (En Bolivianos / Kg.)



VARIACION PORCENTUAL DE PRECIOS

CIUDAD	VIERNES 08-ABR-22	VIERNES 14-ABR-22	VARIACIÓN %
LA PAZ	22,5	21,8	-3,3
COCHABAMBA	23,5	22,5	-4,3
SANTA CRUZ	18,0	18,0	0,0

En relación a la semana pasada; El **Eje Troncal** se abasteció desde Santa Cruz (Pailón, Cuatro Cañadas) y Beni (San Borja). **La Paz** y **Cochabamba** registran un descenso de **3,3%** y **4,3%**, debido a la baja demanda del producto. **Cochabamba** debido a la variabilidad de precios. **Santa Cruz** registra un comportamiento estable en sus precios.

Nota: En fecha 15 de abril no se registro debido al feriado nacional de Semana Santa.

Fuente: MDRyT – OAP



**Observatorio
Agroambiental y
Productivo**



ESTADO PLURINACIONAL DE
BOLIVIA

MINISTERIO DE
DESARROLLO RURAL Y TIERRAS

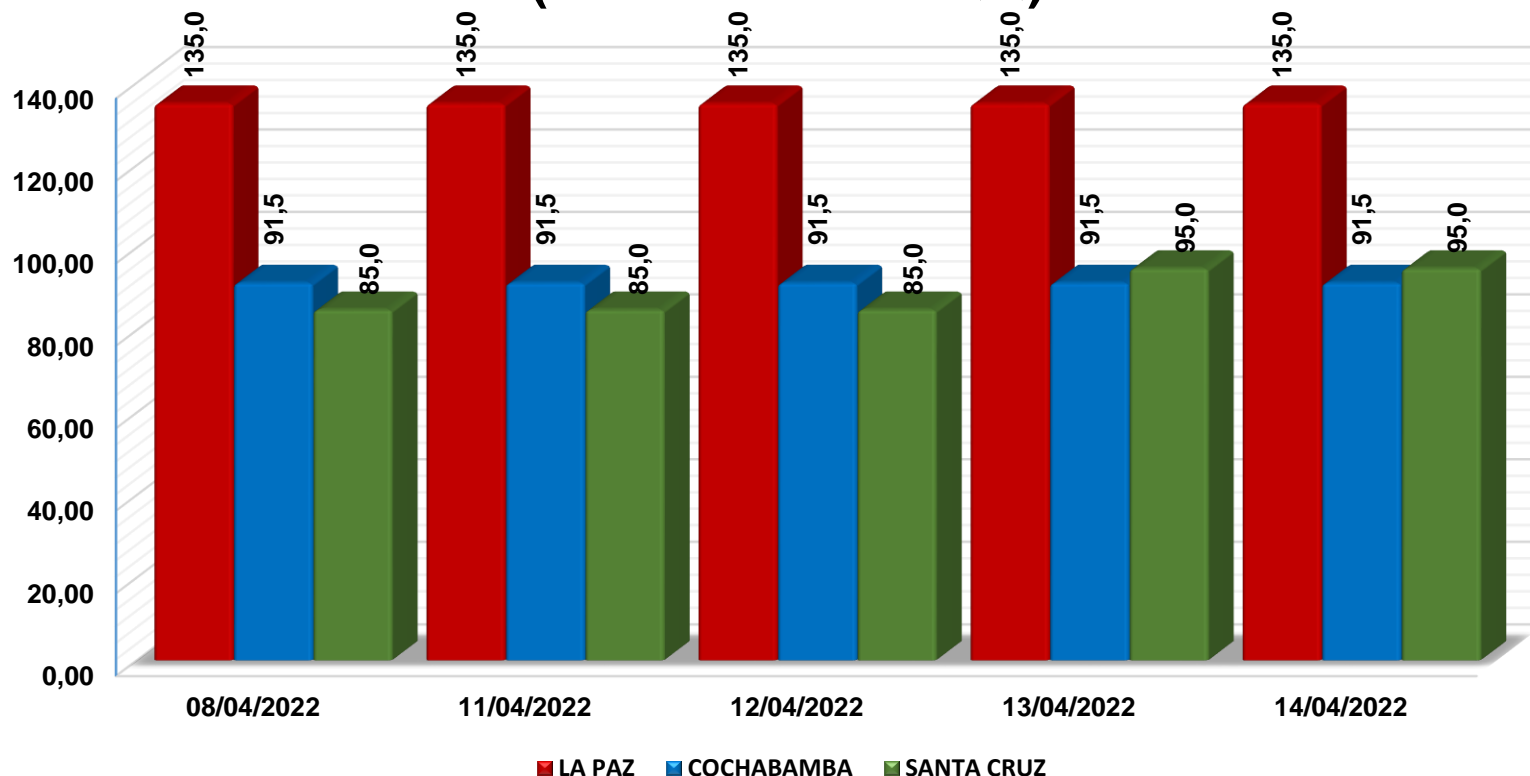
COMPORTAMIENTO DE PRECIOS Y ABASTECIMIENTO DE GRANOS Y AGRO INDUSTRIALES EN EL EJE TRONCAL

Semana 15/2022

Del 08 al 14 de abril

La Paz, 18 de Abril 2022

Maíz Amarillo Duro (En Bolivianos / QQ)



VARIACION PORCENTUAL DE PRECIOS

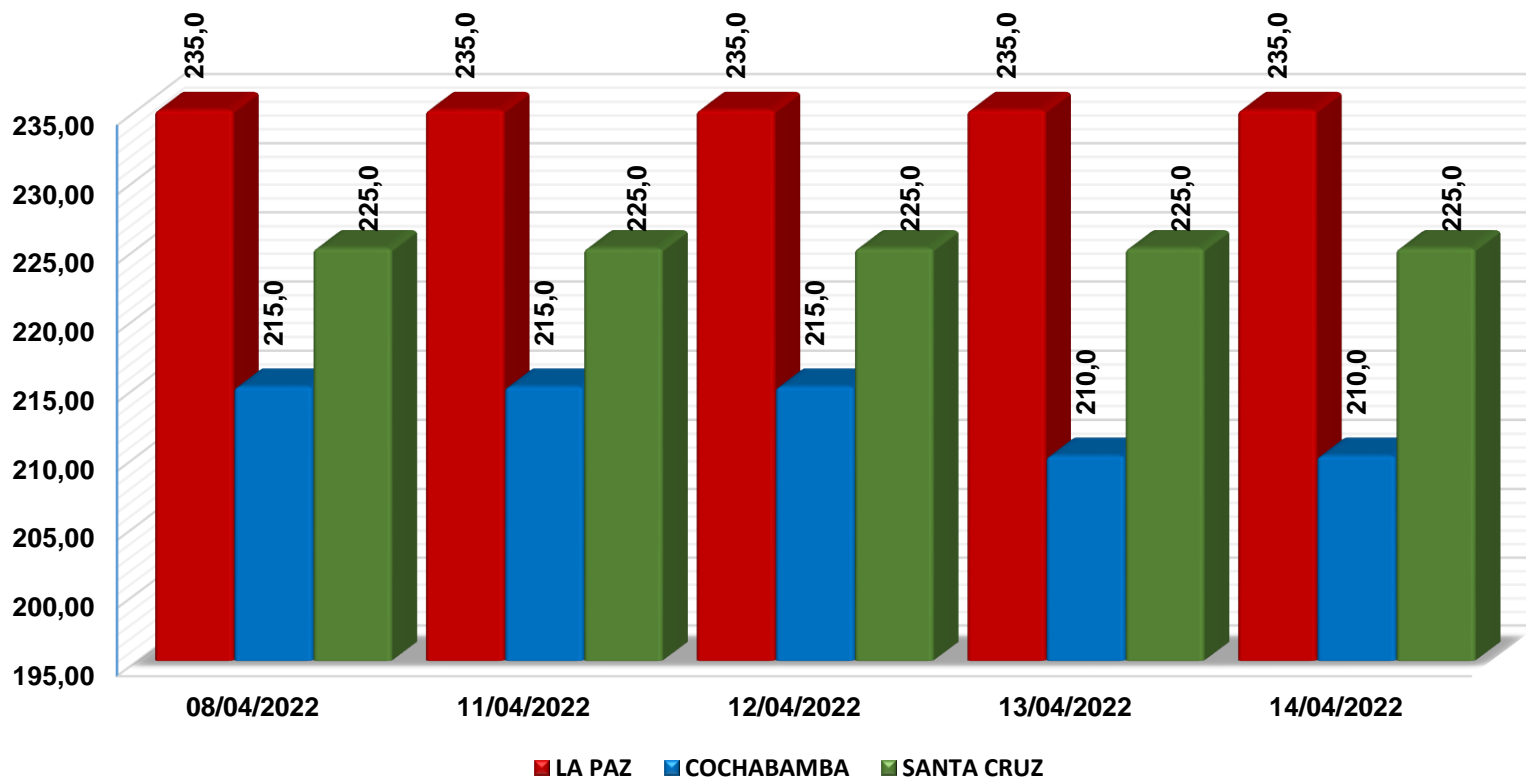
CIUDAD	VIERNES 08-ABR-22	VIERNES 14-ABR-22	VARIACIÓN %
LA PAZ	135,0	135,0	0,0
COCHABAMBA	91,5	91,5	0,0
SANTA CRUZ	85,0	95,0	11,8

En relación a la semana pasada; El **Eje Troncal** se abastece desde Santa Cruz. **Santa Cruz** registra un incremento de **11,8%**, debido a los bajos volúmenes de ingreso desde las zonas productoras. **La Paz** y **Cochabamba** registran un comportamiento estable en los precios, teniendo un buen abastecimiento en los centros de abasto.

Nota: En fecha 15 de abril no se registro debido al feriado nacional de Semana Santa.

Fuente: MDRyT – OAP

Arroz de segunda Nacional (En Bolivianos / QQ)



VARIACION PORCENTUAL DE PRECIOS

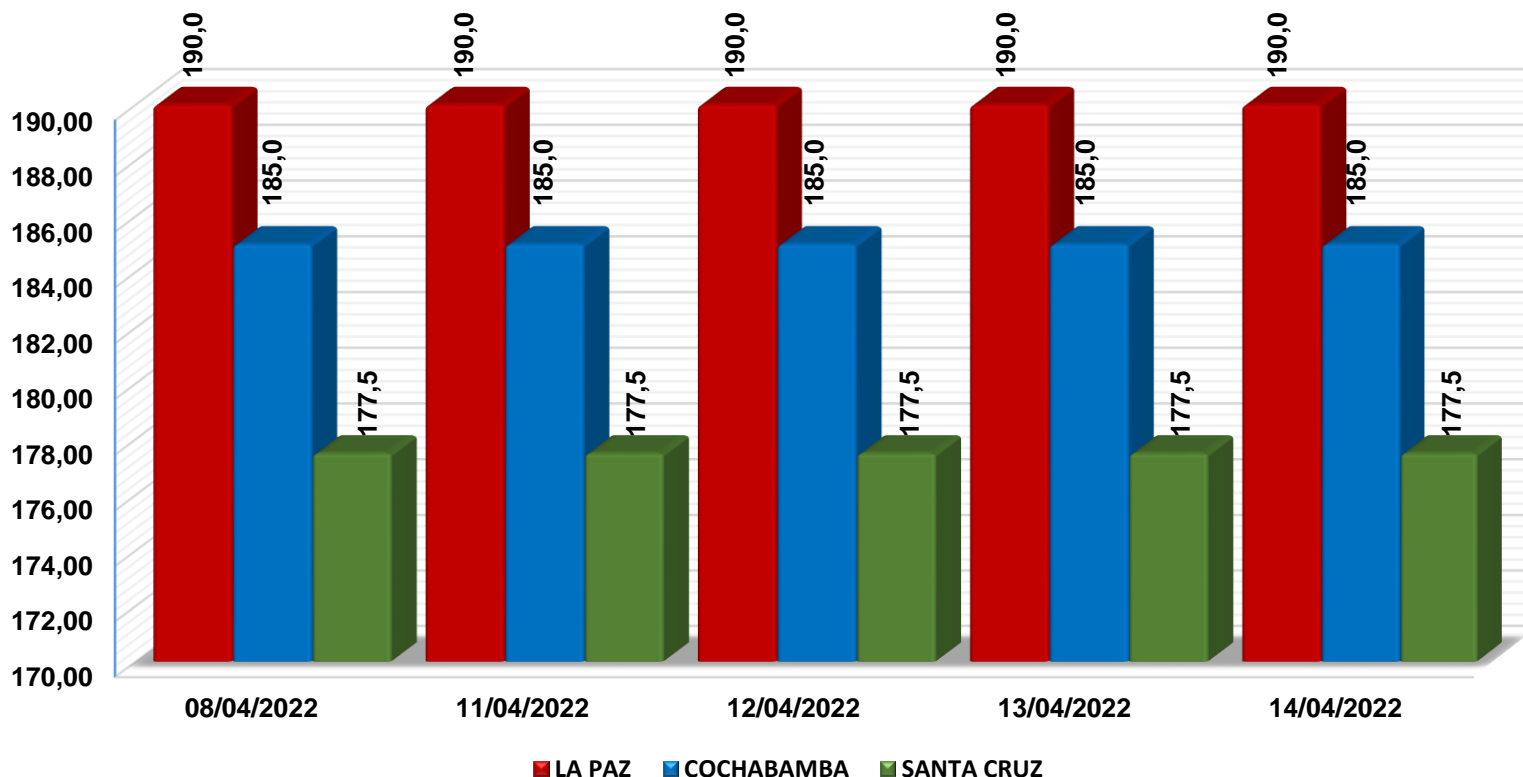
CIUDAD	VIERNES 08-ABR-22	VIERNES 14-ABR-22	VARIACIÓN %
LA PAZ	235,0	235,0	0,0
COCHABAMBA	215,0	210,0	-2,3
SANTA CRUZ	225,0	225,0	0,0

En relación a la semana pasada; **El Eje Troncal** se abasteció desde los municipios de (Montero, Yapacaní y Okinawa). **Cochabamba** registra un descenso de **2,3%**, debido a la variabilidad de precios en los centros de abasto. **La Paz** y **Santa Cruz** registran un comportamiento estable en sus precios.

Nota: En fecha 15 de abril no se registro debido al feriado nacional de Semana Santa.

Fuente: MDRyT – OAP

Azúcar blanco Nacional (En Bolivianos / QQ)



VARIACION PORCENTUAL DE PRECIOS

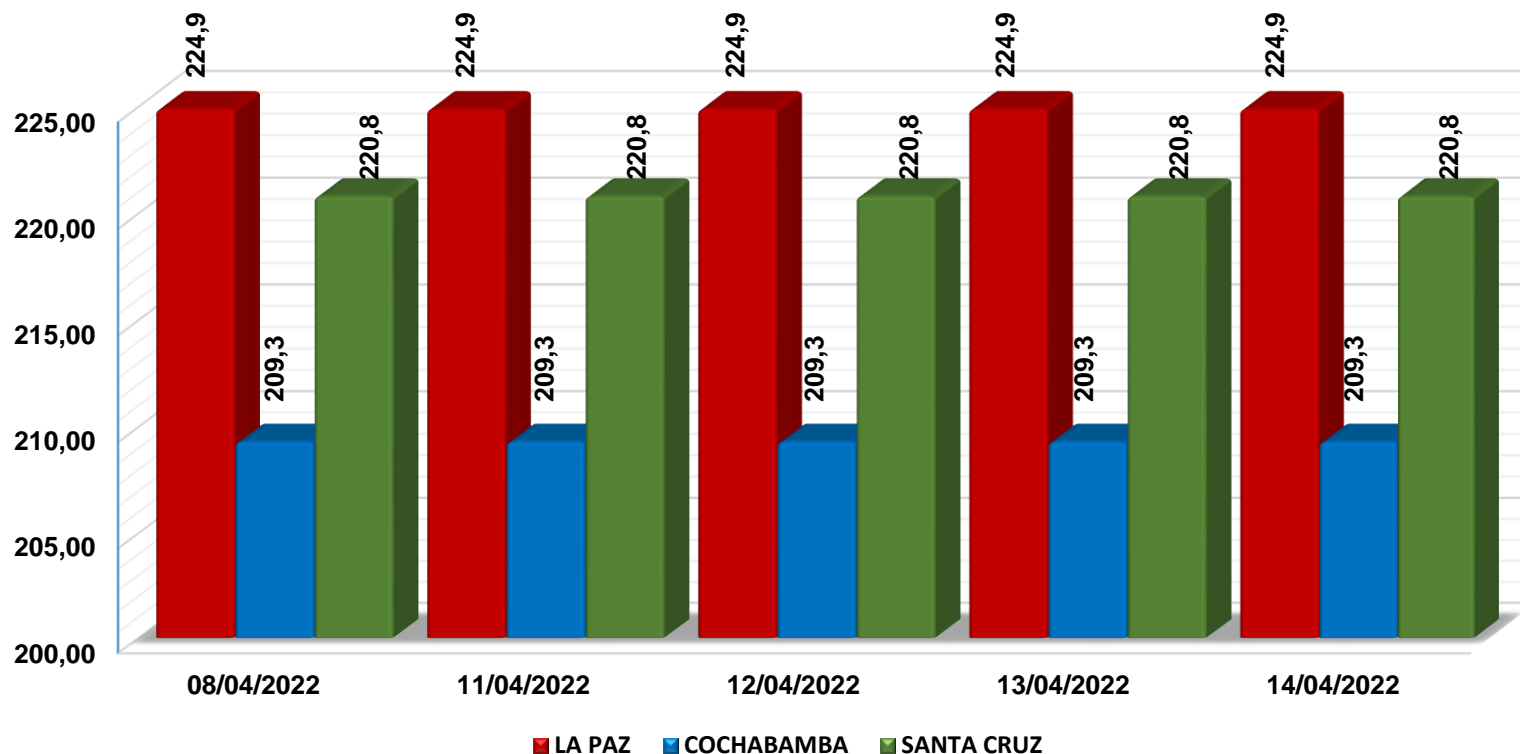
CIUDAD	VIERNES 08-ABR-22	VIERNES 14-ABR-22	VARIACIÓN %
LA PAZ	190,0	190,0	0,0
COCHABAMBA	185,0	185,0	0,0
SANTA CRUZ	177,5	177,5	0,0

En relación a la semana pasada, **El Eje Troncal** no registró ninguna variación del producto, se abastecieron desde Santa Cruz (Montero y Santa Rosa del Sara)

Nota: En fecha 15 de abril no se registro debido al feriado nacional de Semana Santa.

Fuente: MDRyT – OAP

Harina blanca Nacional (En Bolivianos / QQ)



VARIACION PORCENTUAL DE PRECIOS

CIUDAD	VIERNES 08-ABR-22	VIERNES 14-ABR-22	VARIACIÓN %
LA PAZ	224,9	224,9	0,0
COCHABAMBA	209,3	209,3	0,0
SANTA CRUZ	220,8	220,8	0,0

En relación a la semana pasada; El **Eje Troncal** registra un comportamiento estable en sus precios. **La Paz** se abasteció desde (El Alto) y (Quillacollo). **Cochabamba** desde su lugar de origen y **Santa Cruz** desde su mismo origen.

Nota: En fecha 15 de abril no se registro debido al feriado nacional de Semana Santa.

Fuente: MDRyT – OAP



**Observatorio
Agroambiental y
Productivo**



ESTADO PLURINACIONAL DE
BOLIVIA

MINISTERIO DE
DESARROLLO RURAL Y TIERRAS

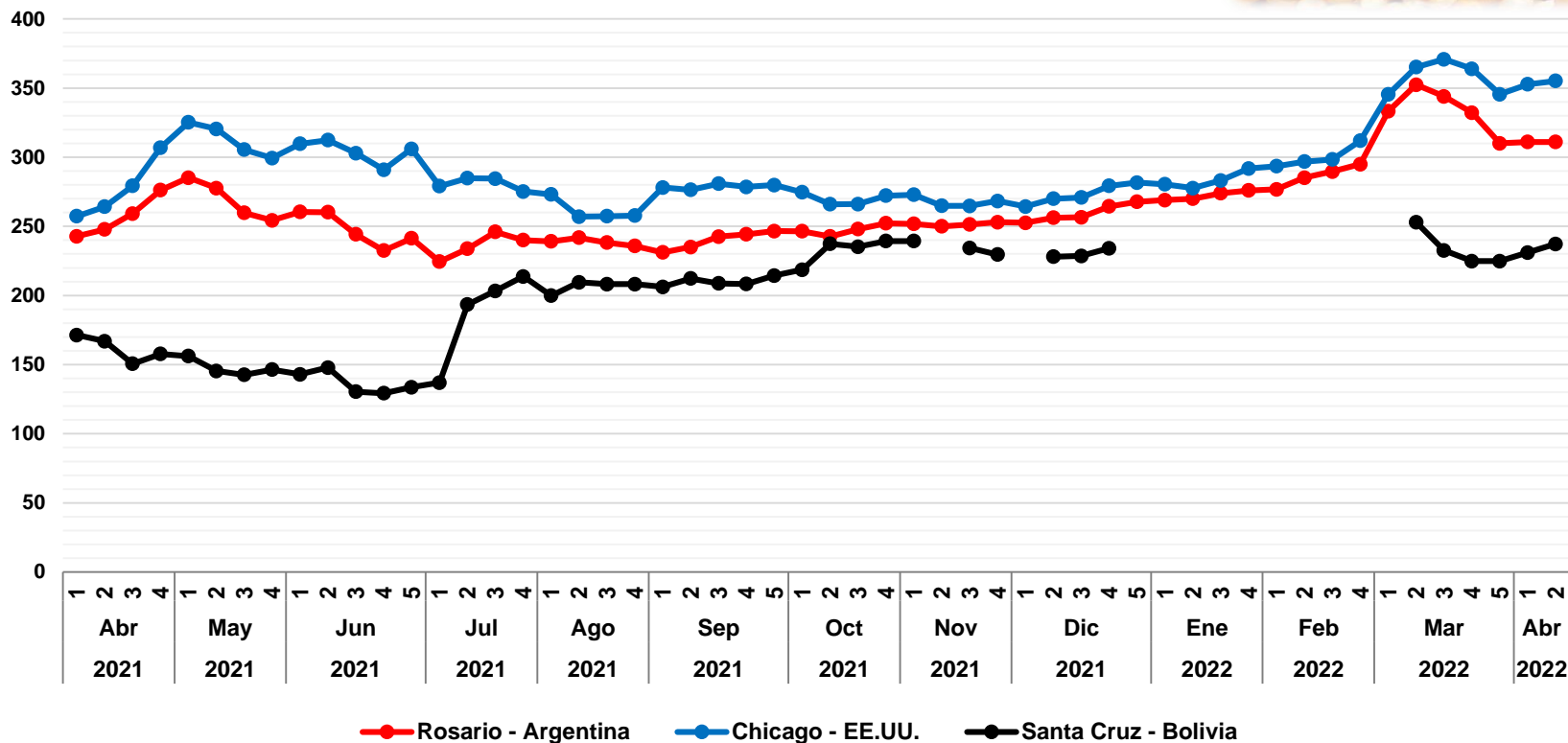
COMPORTAMIENTO DE PRECIOS NACIONALES E INTERNACIONALES

Semana 15/2022

Del 08 al 14 de abril

La Paz, 18 de Abril 2022

Maíz Amarillo Duro: Precio semanal (Dólares por Tonelada)



VARIACION PORCENTUAL DE PRECIOS

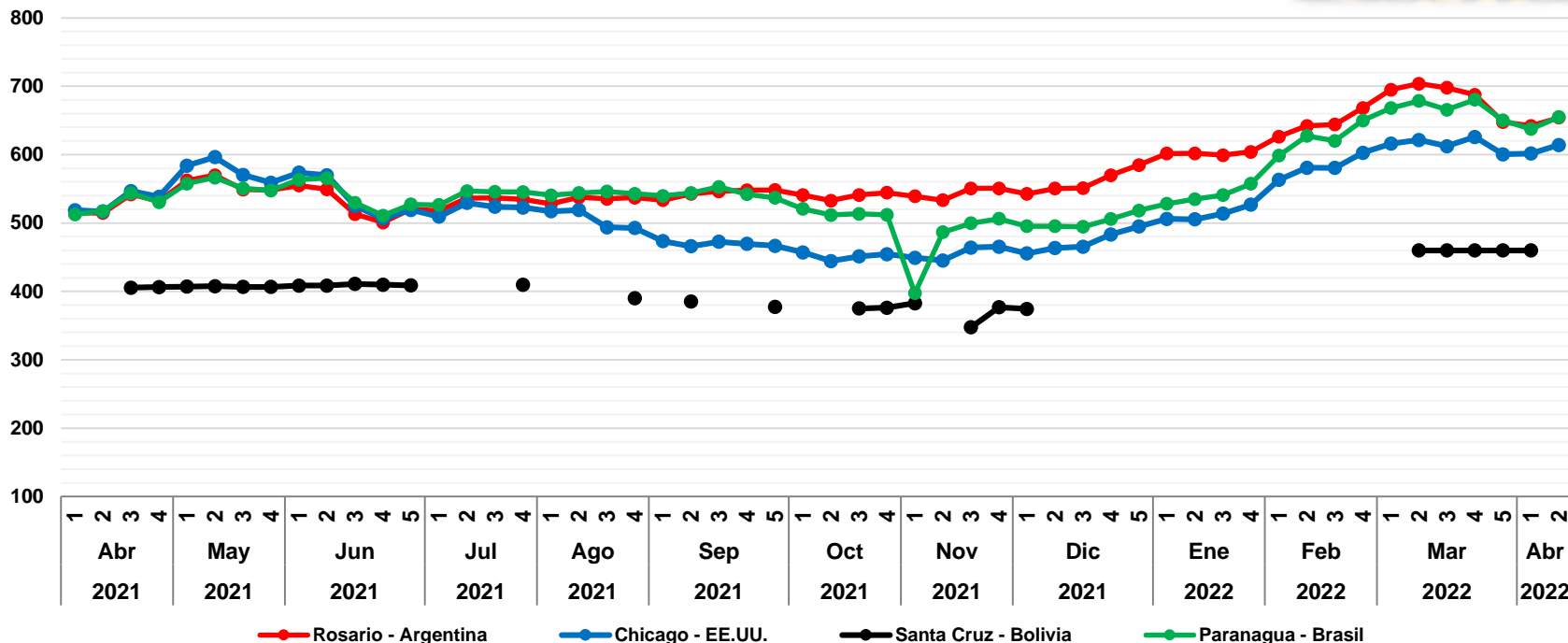
CIUDAD	VIERNES 08-ABR-2022	VIERNES 14-ABR-2022	VARIACIÓN %
Rosario	311,0	311,0	0,0
Chicago	352,8	355,2	0,7
Santa Cruz	231,0	237,3	2,7

De acuerdo al reporte de ODEPA y MINAGRI, en relación a esta semana, Para **Chicago-E.E.U.U.** registra un incremento de **0,7%**, debido a las altas exportaciones hacia China. **Santa Cruz** registra un incremento de **2,7%** debido a la alta oferta del producto y los bajos volúmenes de ingreso desde las zonas productoras. **Rosario-Argentina** registra un comportamiento estable en sus precios.

Fuente: OAP - MDRyT; Oficina de Estudios y Políticas Agrarias (ODEPA) con información de bolsas, Reuters y Mercado de Liniers.

Nota.- Los productos cotizados son: Rosario – Maíz amarillo FOB; Chicago – Maíz Yellow N° 2 Golfo ; Santa Cruz - Maíz amarillo duro en balanza pública de Montero y la Guardia

Soya en grano: Precio semanal (Dólares por Tonelada)



VARIACION PORCENTUAL DE PRECIOS

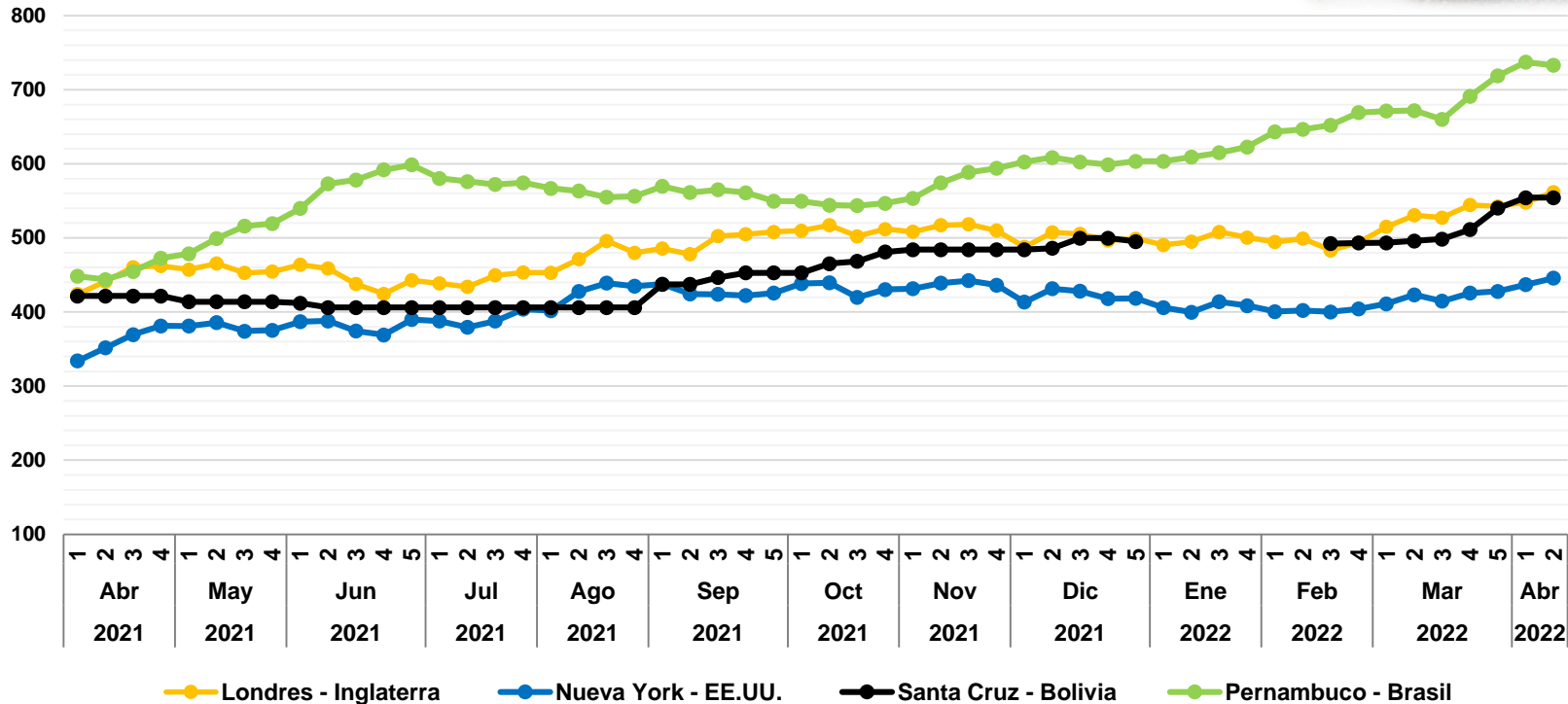
CIUDAD	VIERNES 08-ABR-2022	VIERNES 14-ABR-2022	VARIACIÓN %
Rosario	642,0	654,0	1,9
Chicago	601,7	614,0	2,0
Santa Cruz	459,9	n.i.o.	-
Paranagua	637,4	655,0	2,8

De acuerdo al reporte de ODEPA, CEPEA y MINAGRI, en relación a esta semana, Para **Rosario-Argentina** registra un incremento de **1,9%** a causa del paro de los transportistas por el incremento del combustible. **Chicago-EE.UU.** registra un incremento de **2%** debido a las altas exportaciones hacia China. **Paranagua-Brasil** registra un incremento de **2,8%** a causa de las altas demandas por otros países como Unión Europea. **Santa Cruz** no ingreso oferta.

Fuente: OAP - MDRyT; Oficina de Estudios y Políticas Agrarias (ODEPA) con información de bolsas, Reuters, Mercado de Liniers y Centro de Abastecimiento e Logística de Pernambuco - CEASA.

Nota.- Los productos cotizados son: Rosario – Poroto de Soya FOB; Chicago – Poroto de Soya Yellow N° 2; Santa Cruz - Grano de soya en balanza pública de Montero,

Azúcar: Precio semanal (Dólares por Tonelada)



VARIACION PORCENTUAL DE PRECIOS

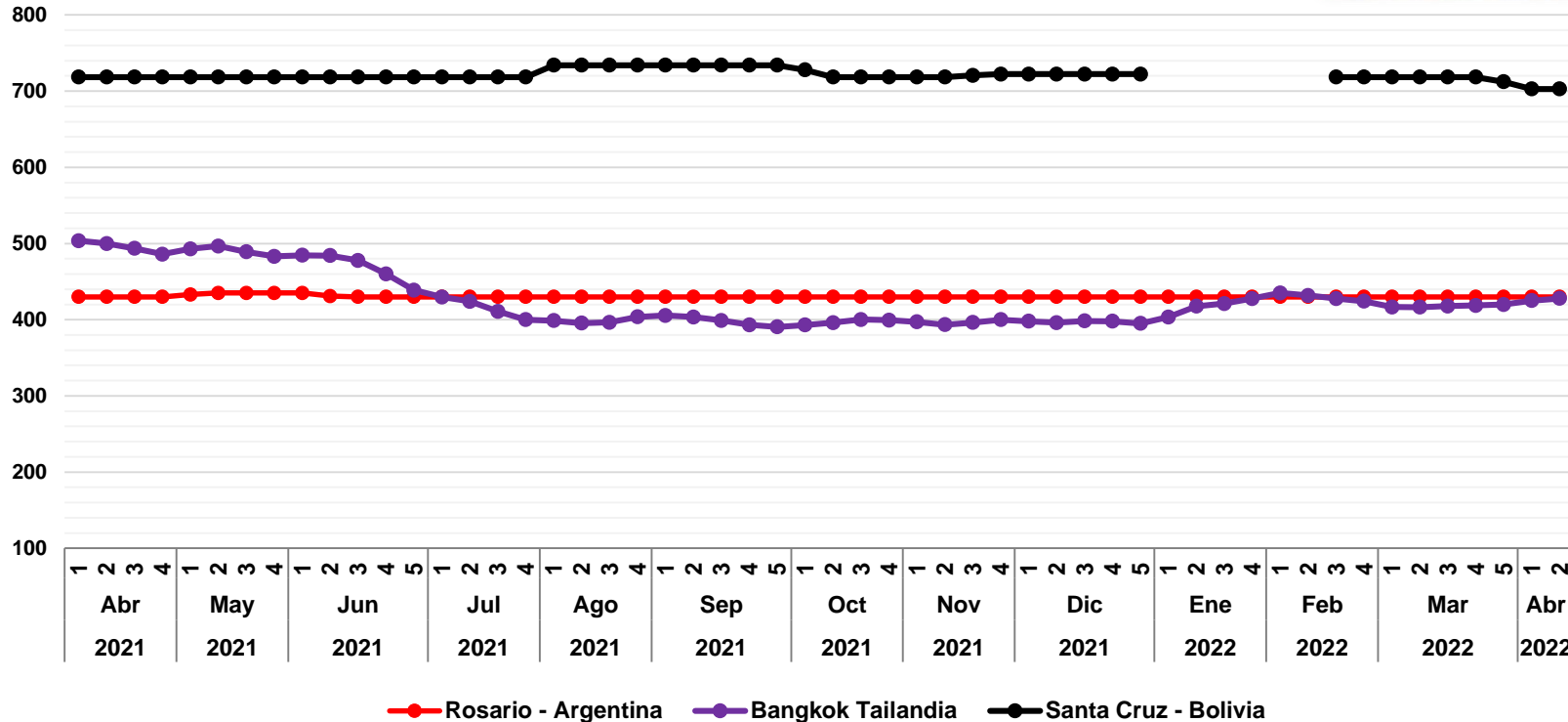
CIUDAD	VIERNES 08-ABR-2022	VIERNES 14-ABR-2022	VARIACIÓN %
Londres	548,0	561,8	2,5
Nueva York	437,0	445,8	2,0
Santa Cruz	554,4	554,4	0,0
Pernambuco	737,2	733,0	-0,6

De acuerdo al reporte de ODEPA, CEASA y MINAGRI, en relación a esta semana, **Londres-Inglaterra** y **Nueva York** registran un incremento de **2,5%** y **2%** debido a una menor producción de azúcar. **Pernambuco-Brasil** registró un descenso de **0,6%**. **Santa Cruz** registra un comportamiento estable en sus precios.

Fuente: OAP - MDRyT; Oficina de Estudios y Políticas Agrarias (ODEPA) con información de bolsas, Reuters y Mercado de Liniers.

Nota.- Los productos cotizados son: Londres – Azúcar blanca refinada Contrato 5; Nueva York – Azúcar Crudo Contrato 11; Santa Cruz y Pernambuco – Azúcar blanca cotizado en el mercado local mayorista.

Arroz sin cascara: Precio semanal (Dólares por Tonelada)



VARIACION PORCENTUAL DE PRECIOS

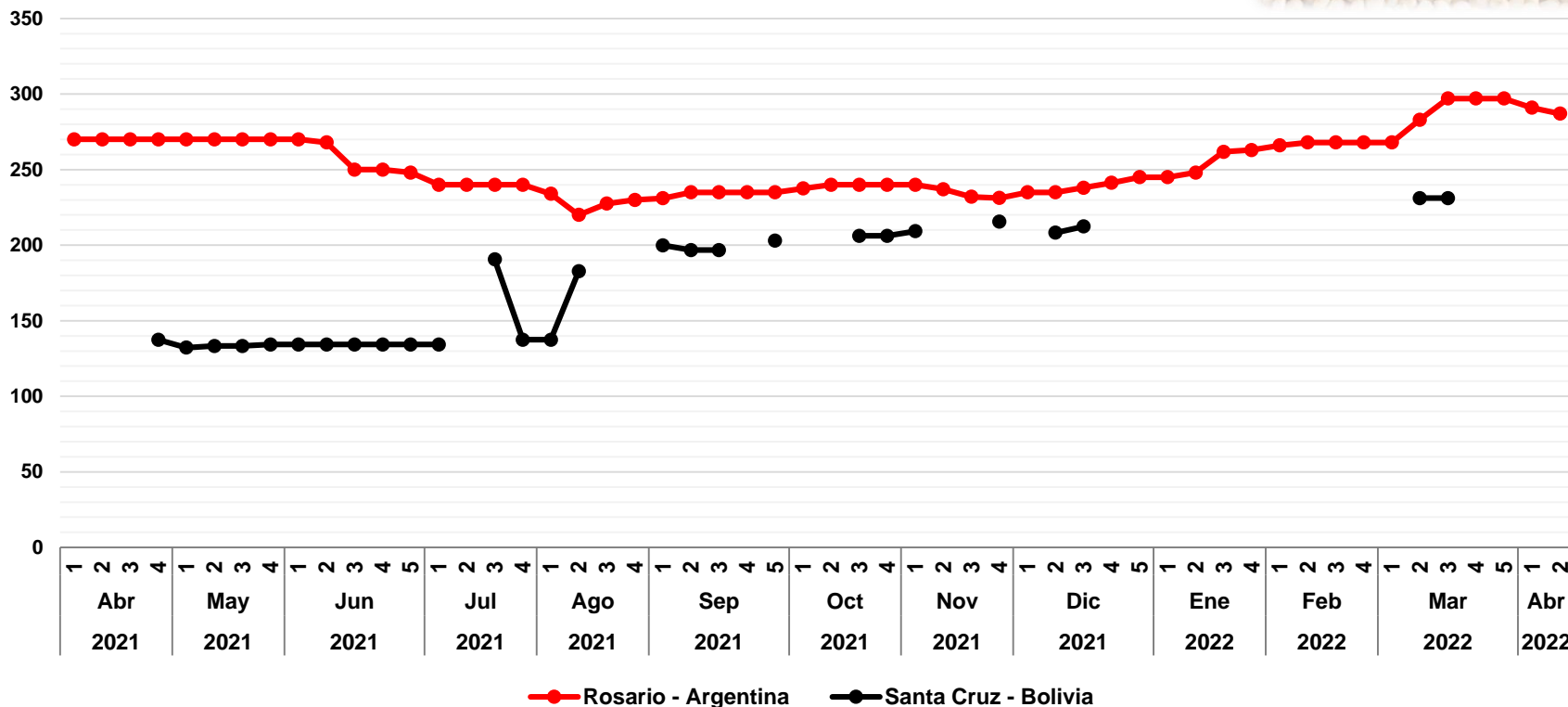
CIUDAD	VIERNES 08-ABR-2022	VIERNES 14-ABR-2022	VARIACIÓN %
Rosario	430,0	430,0	0,0
Bangkok	425,0	428,0	0,7
Santa Cruz	702,8	702,8	0,0

De acuerdo al reporte de **ODEPA** y **MINAGRI**, en relación a esta semana, **Bangkok-Tailandia** registra un leve descenso de **0,7%**. En **Rosario-Argentina** y **Santa Cruz** tuvieron un comportamiento estable en los precios.

Fuente: OAP - MDRyT; Oficina de Estudios y Políticas Agrarias (ODEPA) con información de bolsas, Reuters y Mercado de Liniers; Ministerio de producción y trabajo de argentina (Subsecretaría de mercados agropecuarios).

Nota.- Los productos cotizados son: Rosario – Arroz blanqueado, no parabolizado < 0 = al 10%; Bangkok – Arroz elaborado 10% FOB; Santa Cruz - Arroz de segunda cotizado en el mercado local mayorista.

Sorgo: Precio semanal (Dólares por Tonelada)



VARIACION PORCENTUAL DE PRECIOS

CIUDAD	VIERNES 08-ABR-2022	VIERNES 14-ABR-2022	VARIACIÓN %
Rosario	291,0	287,0	-1,4
Santa Cruz	n.i.o.	n.i.o.	-

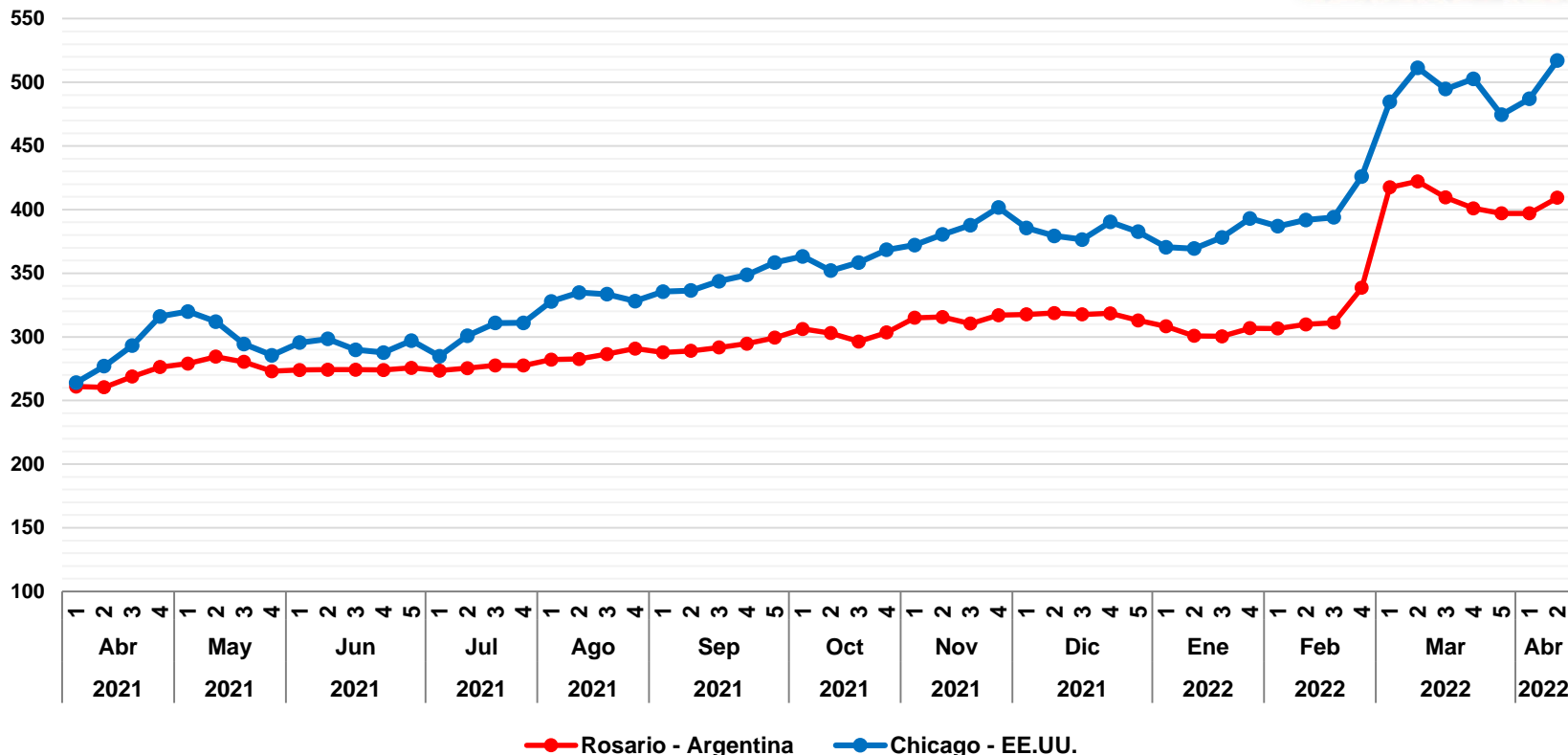
De acuerdo al reporte de **ODEPA** y **MINAGRI**, en relación a la semana pasada, **Rosario-Argentina** registra un descenso de **1,4%** debido a la aparición del Pulgón amarillo que afecto gradualmente al cultivo. Para **Santa Cruz** no ingreso oferta.

Fuente: OAP - MDRyT; Oficina de Estudios y Políticas Agrarias (ODEPA) con información de bolsas, Reuters y Mercado de Liniers.

Nota.- Los productos cotizados son: Rosario – Sorgo granifero FOB; Santa Cruz - Sorgo en Balanza Pública de Montero y la Guardia,

“Se autoriza la reproducción total o parcial de la información citando la fuente MDRyT – OAP”

Trigo: Precio semanal (Dólares por Tonelada)



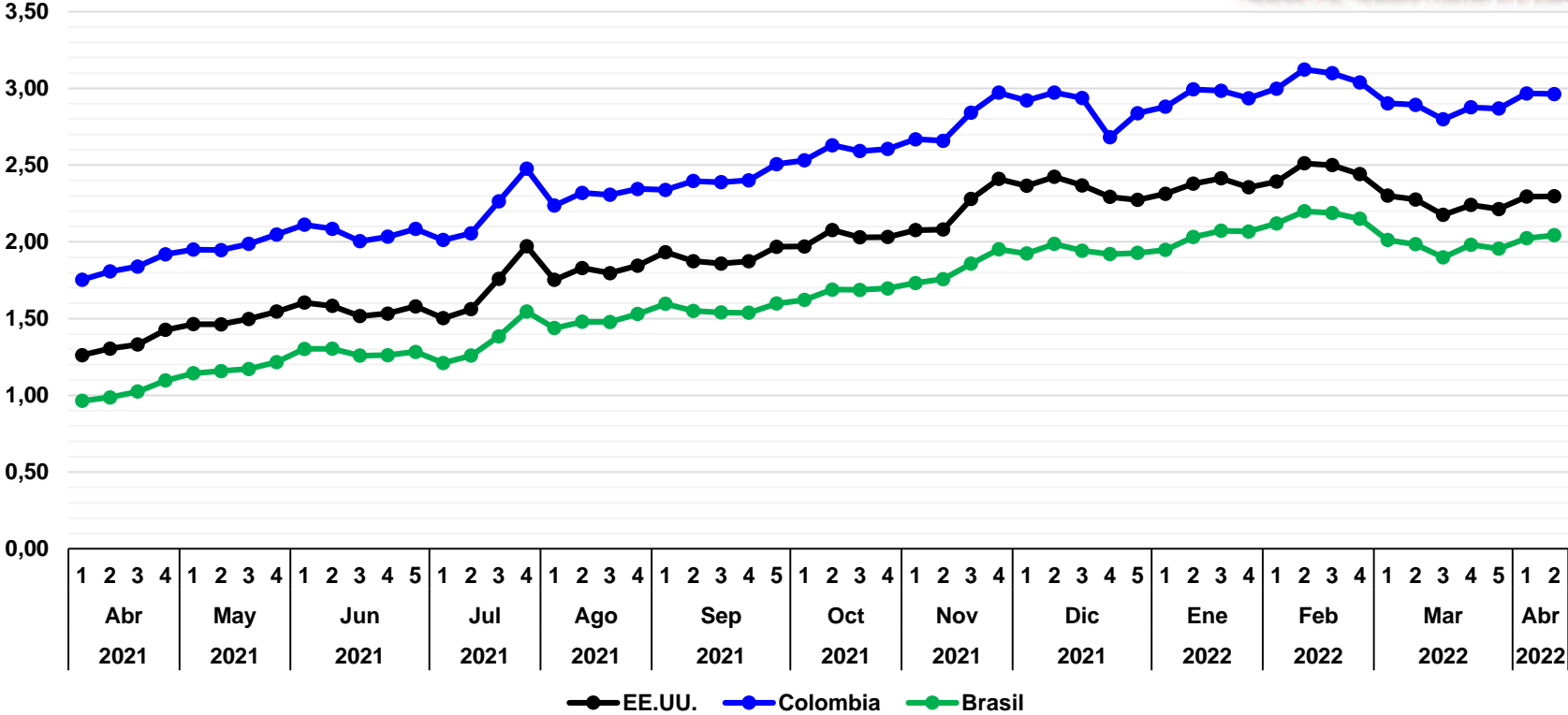
VARIACION PORCENTUAL DE PRECIOS			
CIUDAD	VIERNES 08-ABR-2022	VIERNES 14-ABR-2022	VARIACIÓN %
Rosario	397,0	409,3	3,1
Chicago	487,0	517,2	6,2

De acuerdo al reporte de **ODEPA** y **MINAGRI**, en relación a esta semana, **Rosario-Argentina** reporta un incremento de **3,1%**, a causa de la alta demanda del producto por parte de la Union Europea. **Chicago-EE.UU.** reporta un incremento de **6,2%**, debido a la interrupción de embarques desde la región del Mar Negro por el Conflicto entre Ucrania y Rusia, no conforme a con ello, complicaciones climáticas y humedad de suelos en EE.UU.

Fuente: OAP - MDRyT; Oficina de Estudios y Políticas Agrarias (ODEPA) con información de bolsas, Reuters y Mercado de Liniers.

Nota.- Los productos cotizados son: Rosario – Trigo FOB; Chicago – Trigo Hard Red Winter Nº 2 FOB.

Café en grano: Precio semanal (Dólares por Libra)



VARIACION PORCENTUAL DE PRECIOS

CIUDAD	VIERNES 08-ABR-2022	VIERNES 14-ABR-2022	VARIACIÓN %
EE.UU.	2,29	2,30	0,1
Colombia	2,97	2,96	-0,1
Brasil	2,02	2,04	1,0

Según los informes de **PORTAL DE CAFÉ COLOMBIA y FNCC e ICO**, EE.UU. reporta un incremento de **2,4%** debido a la volatilidad del tipo de cambio. **Brasil** reportan un incremento de **1%** debido a la alta demanda del producto. **Colombia** reporta un descenso de **0,1%** a causa de la temporada de invierno.

Fuente: Portal financiero "Investing.com" (Datos históricos y futuros del café), Dólar web (Café histórico en 2022) y Centro de Abastecimento e Logística de Pernambuco - CEASA
 Nota.- Los productos cotizados son: EE.UU., Colombia y Brasil – Café Arábica