



**Observatorio
Agroambiental y
Productivo**



ESTADO PLURINACIONAL DE
BOLIVIA

MINISTERIO DE
DESARROLLO RURAL Y TIERRAS

N° 09

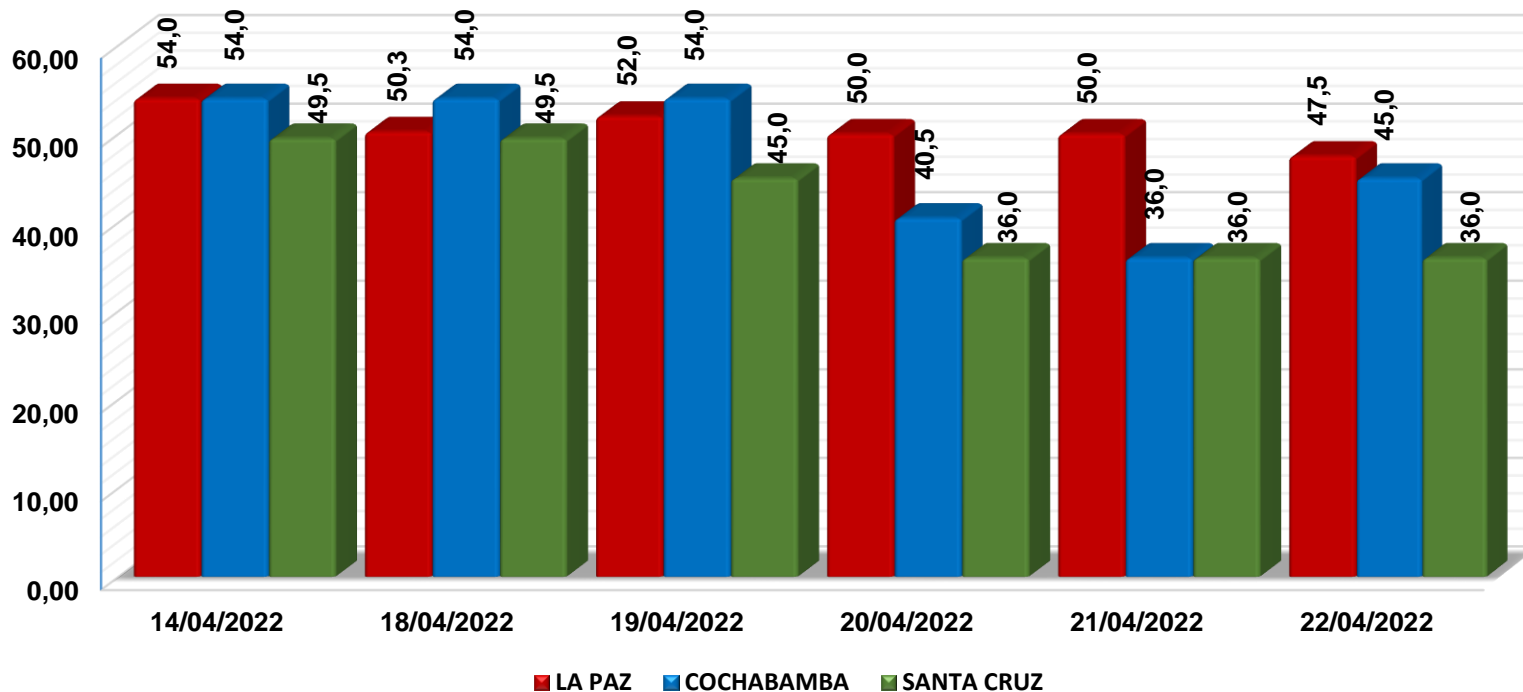
COMPORTAMIENTO DE PRECIOS MAYORISTAS DE PRODUCTOS AGROPECUARIOS EN EL EJE TRONCAL

Semana 16/2022

Del 14 al 22 de abril

La Paz, 25 de Abril 2022

Tomate Perita Híbrido (Mediano) (Bolivianos / 45 Libras)



VARIACION PORCENTUAL DE PRECIOS

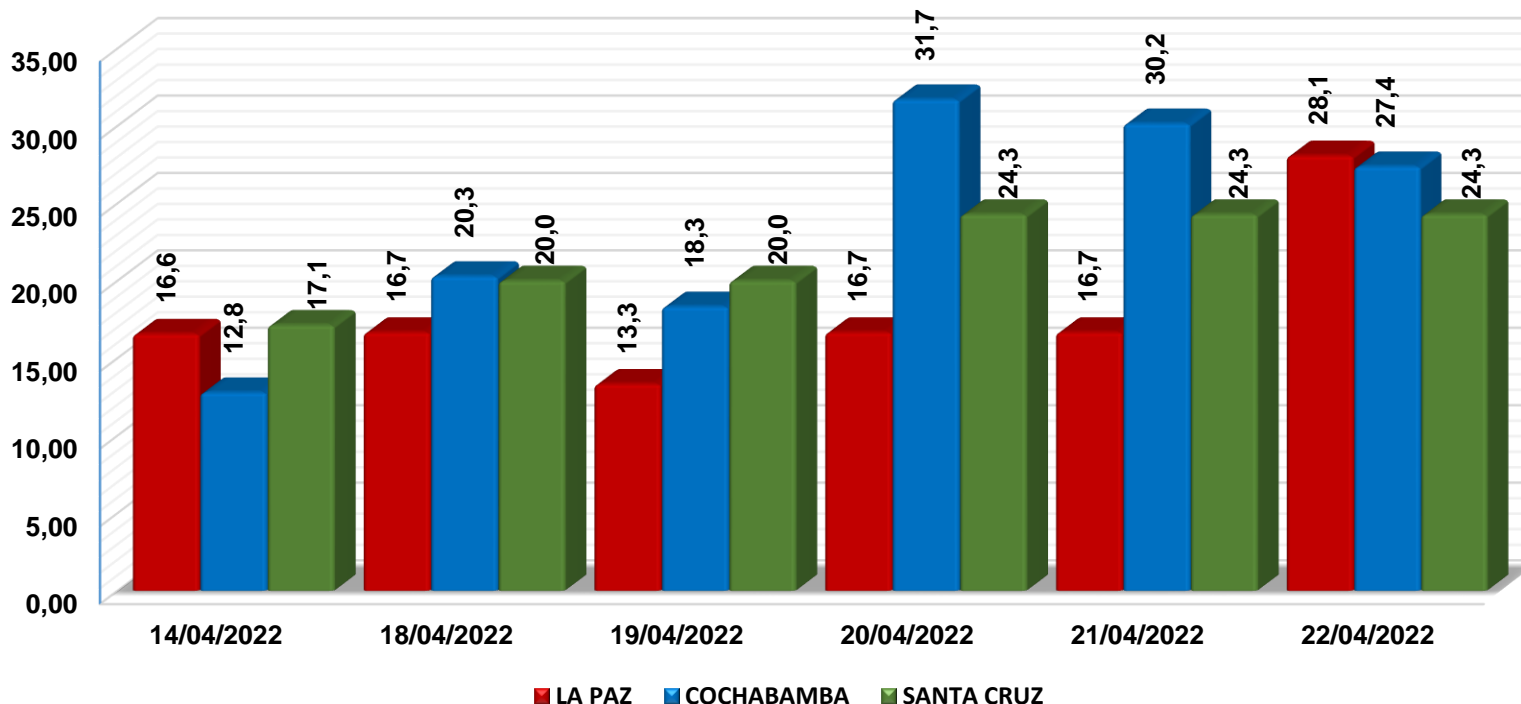
CIUDAD	VIERNES 14-ABR-22	VIERNES 22-ABR-22	VARIACIÓN %
LA PAZ	54,0	47,5	-12,0
COCHABAMBA	54,0	45,0	-16,7
SANTA CRUZ	49,5	36,0	-27,3

En relación a la semana pasada; El **Eje Troncal** registra un descenso de **12%** hasta un **27,3%**. **La Paz** se abasteció desde La Paz (Sapahaqui-Luribay), Tarija y Cochabamba (Tiraque) debido a la alta oferta desde las zonas productoras. **Cochabamba** y **Santa Cruz** procedente de Santa Cruz (Saipina-Pampa Grande) a causa de los altos volúmenes de ingreso desde las zonas productoras.

Nota: Los precios cotizados para La Paz son cotizados del mercado mayorista de El Alto.

Fuente: MDRyT – OAP

Zanahoria Chantenay (Bolivianos / Arroba)



VARIACION PORCENTUAL DE PRECIOS

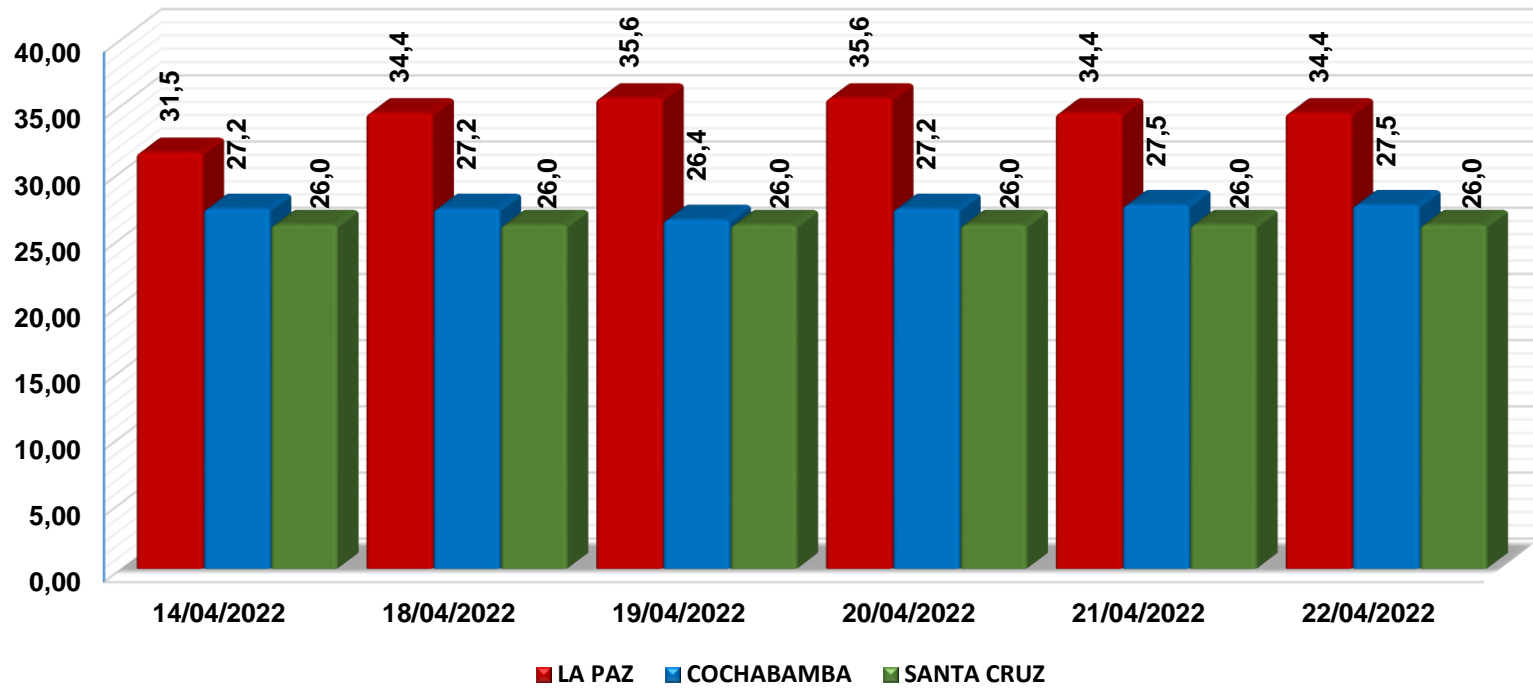
CIUDAD	VIERNES 14-ABR-22	VIERNES 22-ABR-22	VARIACIÓN %
LA PAZ	16,6	28,1	69,5
COCHABAMBA	12,8	27,4	114,1
SANTA CRUZ	17,1	24,3	41,7

En relación a la semana pasada; El **Eje Troncal** registra un incremento de **41,7%** hasta un **114,1%**. **La Paz** se abasteció desde Oruro y La Paz (Patacamaya) debido a los bajos volúmenes de ingreso a los centros de abasto. **Cochabamba** procedentes desde Oruro y Cochabamba (Capinota) debido a las bajas cosechas y los bajos volúmenes de ingreso desde las zonas productoras. **Santa Cruz** se abasteció desde Oruro (Paria), debido a la baja oferta desde el lugar de procedencia.

Nota: Los precios cotizados para La Paz son cotizados del mercado mayorista de El Alto.

Fuente: MDRyT – OAP

Papa Huaycha o Imilla (Bolivianos / Arroba)



VARIACION PORCENTUAL DE PRECIOS

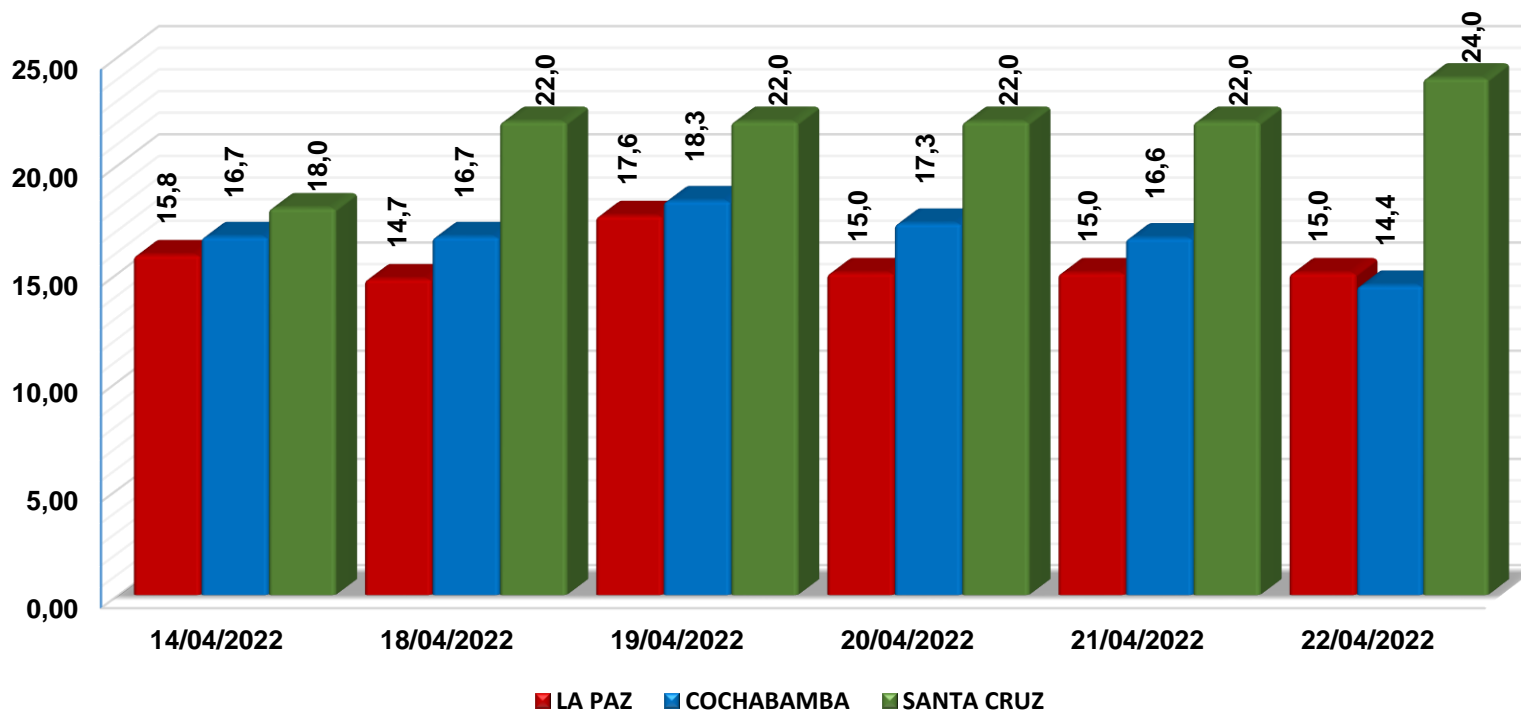
CIUDAD	VIERNES 14-ABR-22	VIERNES 22-ABR-22	VARIACIÓN %
LA PAZ	31,5	34,4	9,5
COCHABAMBA	27,2	27,5	1,0
SANTA CRUZ	26,0	26,0	0,0

En relación a la semana pasada; **La Paz** y **Cochabamba** registran un incremento de **9,5%** y **1%**, procedentes de La Paz (Patacamaya, Achacachi) y Cochabamba debido a los bajos ingresos en los centros de abasto. **Cochabamba** procedentes desde Cochabamba (Morochata-Vacas), debido a la variabilidad de precios. **Santa Cruz** registra un comportamiento estable en sus precios se abasteció desde Cochabamba (Tiraque)

Nota: Los precios cotizados para La Paz son cotizados del mercado mayorista de El Alto.

Fuente: MDRyT – OAP

Cebolla Cabeza (Mediana) (Bolivianos / Arroba)



VARIACION PORCENTUAL DE PRECIOS

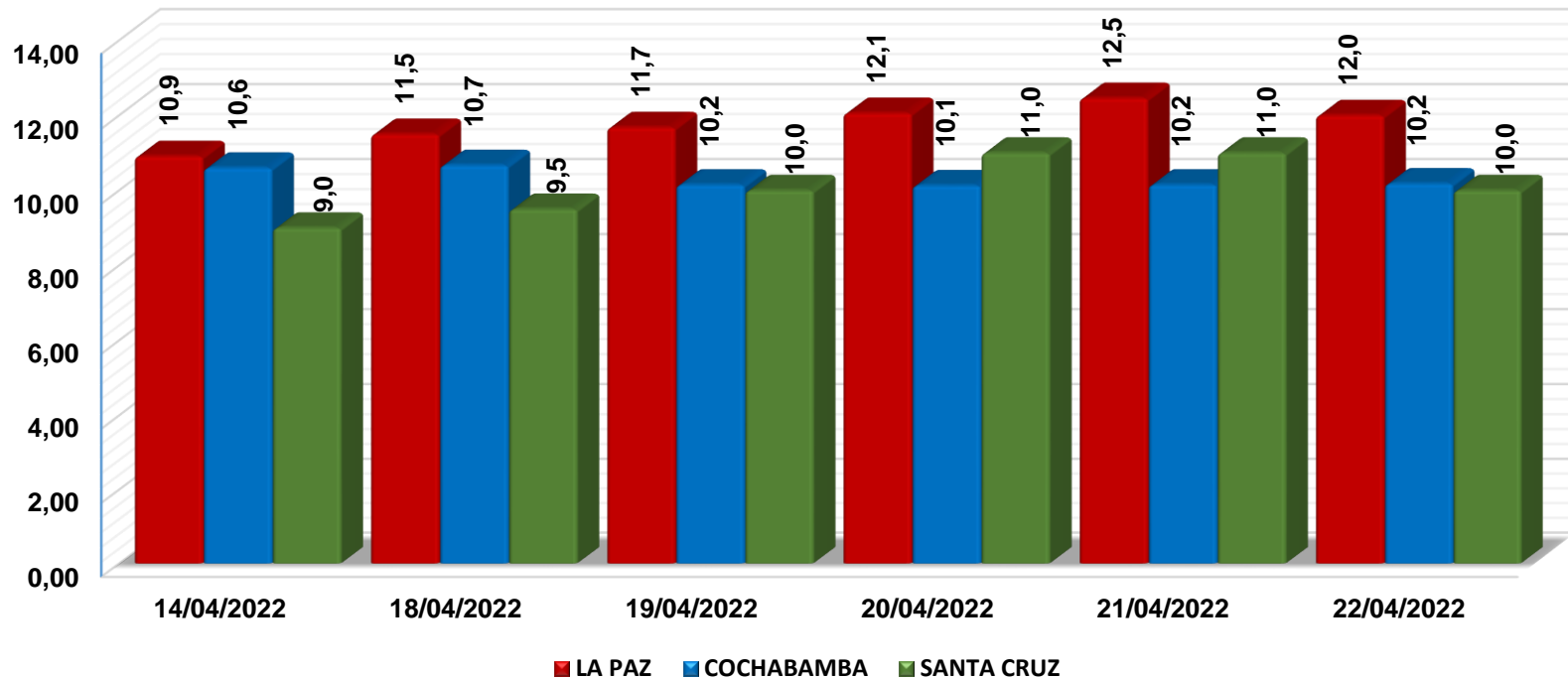
CIUDAD	VIERNES 14-ABR-22	VIERNES 22-ABR-22	VARIACIÓN %
LA PAZ	15,8	15,0	-5,2
COCHABAMBA	16,7	14,4	-13,5
SANTA CRUZ	18,0	24,0	33,3

En relación a la semana pasada; **Santa Cruz** registra un incremento de **33,3%** se abasteció desde Chuquisaca (Culpina) y Tarija (Tomayapo) debido a los nuevos volúmenes de ingreso, la buena calidad del producto y el cambio de procedencia. **La Paz** y **Cochabamba** registran un descenso de **5,2%** y **13,5%**, procedente desde Chuquisaca (Culpina) y Oruro debido a la baja demanda en los centros de abasto. **Cochabamba** procedentes desde Cochabamba (Capinota), Oruro y Tarija debido a la variabilidad de precios en los centros de abasto.

Nota: Los precios cotizados para La Paz son cotizados del mercado mayorista de El Alto.

Fuente: MDRyT – OAP

Carne de Pollo Entero eviscerado (En Bolivianos / Kg.)



VARIACION PORCENTUAL DE PRECIOS

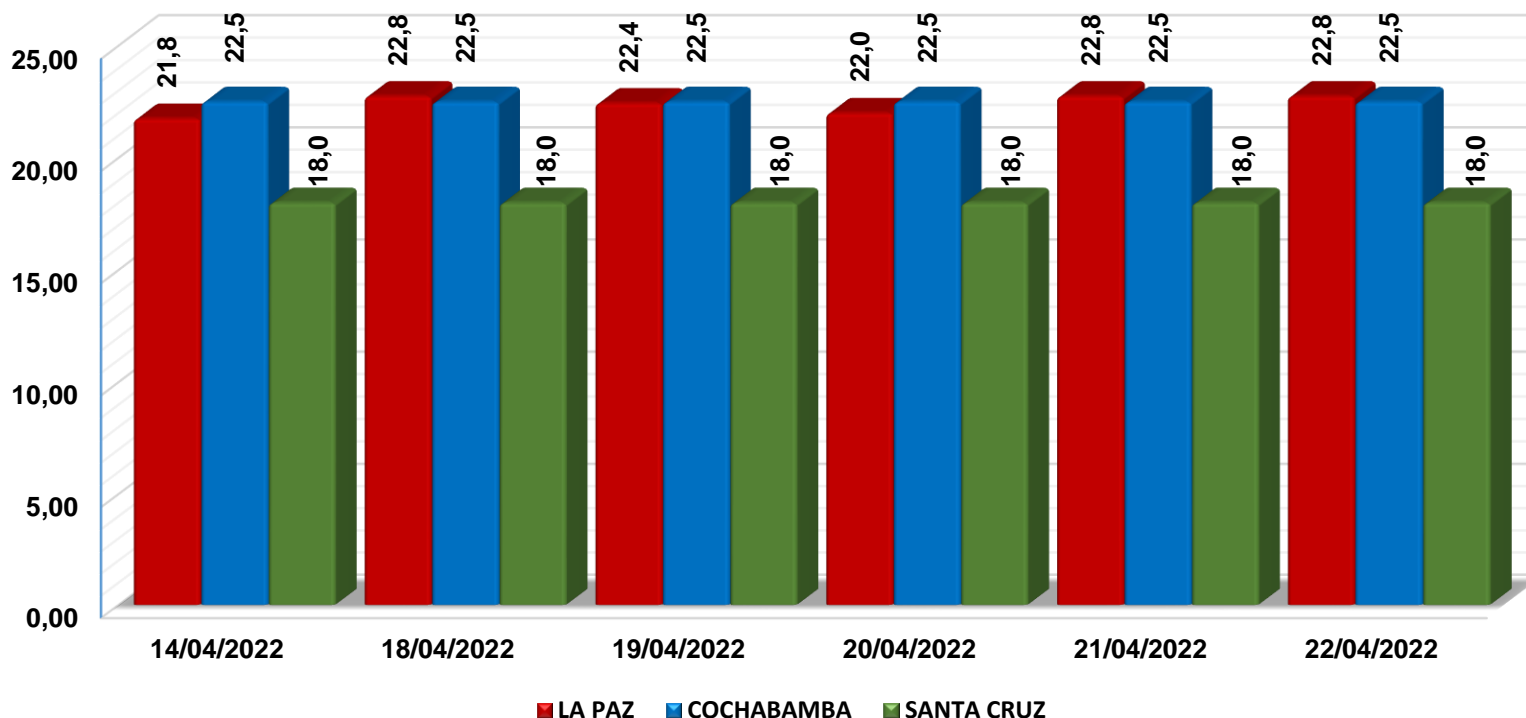
CIUDAD	VIERNES 14-ABR-22	VIERNES 22-ABR-22	VARIACIÓN %
LA PAZ	10,9	12,0	10,0
COCHABAMBA	10,6	10,2	-4,0
SANTA CRUZ	9,0	10,0	11,1

En relación a la semana pasada; **La Paz** y **Santa Cruz** registran un incremento de **10%** y **11,1%**. **La Paz** procedente desde Cochabamba y Santa Cruz debido al incremento de precio del alimento para las aves al igual que para **Santa Cruz**. **Cochabamba** registra un descenso de **4%** se abasteció desde el municipio de Sipe Sipe debido a la variabilidad de precios.

Nota: Los precios cotizados para La Paz son cotizados del mercado mayorista de El Alto.

Fuente: MDRyT – OAP

Carne de Res en gancho (Bolivianos / Kg.)



VARIACION PORCENTUAL DE PRECIOS

CIUDAD	VIERNES 14-ABR-22	VIERNES 22-ABR-22	VARIACIÓN %
LA PAZ	21,8	22,8	4,6
COCHABAMBA	22,5	22,5	0,0
SANTA CRUZ	18,0	18,0	0,0

En relación a la semana pasada; El **Eje Troncal** se abasteció desde Santa Cruz (Pailón, Cuatro Cañadas) y Trinidad. **La Paz** registra un incremento de **4,6%**, debido a los nuevos volúmenes de ingreso a los centros de abasto. **Cochabamba** y **Santa Cruz** registran un comportamiento estable en sus precios.

Nota: Los precios cotizados para La Paz son cotizados del mercado mayorista de El Alto.

Fuente: MDRyT – OAP



**Observatorio
Agroambiental y
Productivo**



ESTADO PLURINACIONAL DE
BOLIVIA

MINISTERIO DE
DESARROLLO RURAL Y TIERRAS

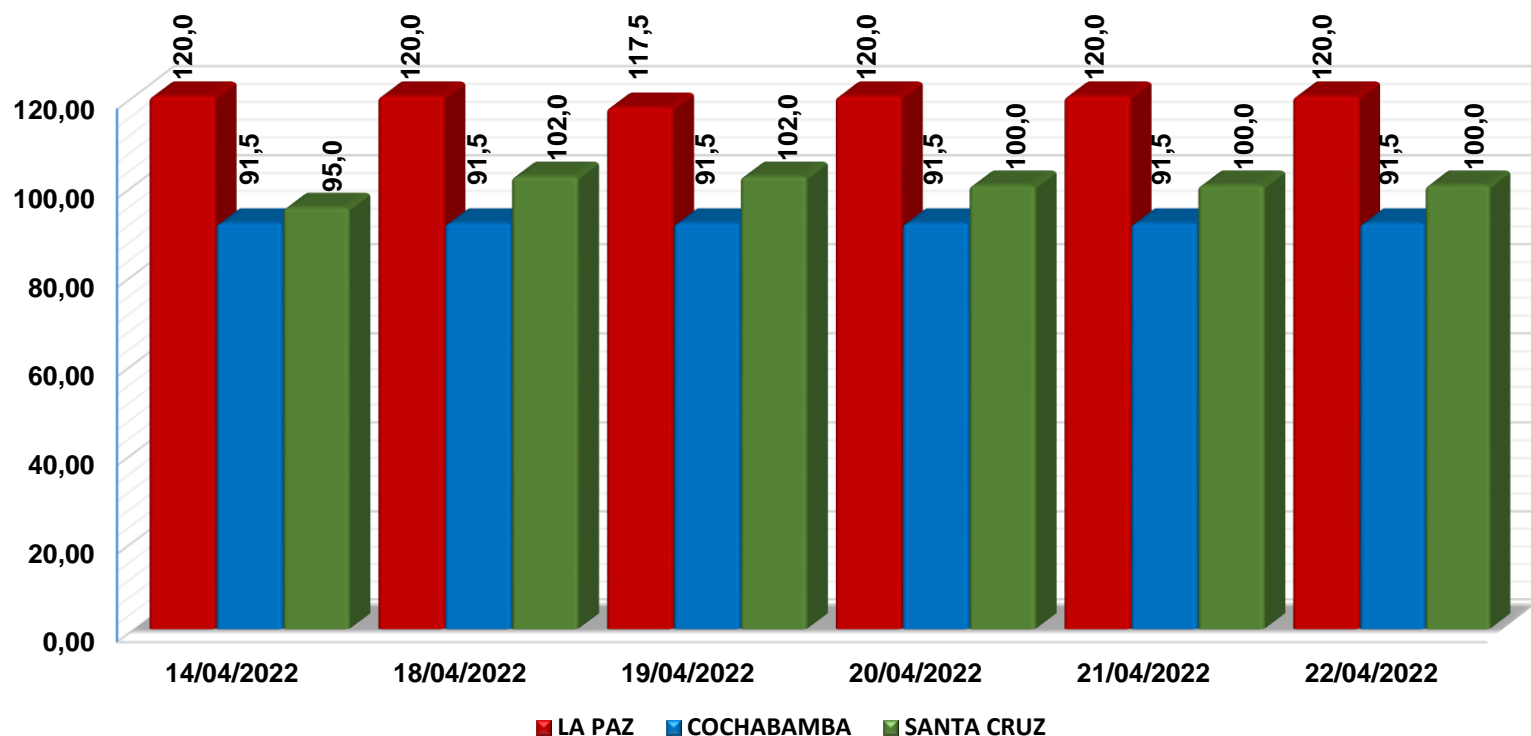
COMPORTAMIENTO DE PRECIOS Y ABASTECIMIENTO DE GRANOS Y AGRO INDUSTRIALES EN EL EJE TRONCAL

Semana 16/2022

Del 14 al 22 de abril

La Paz, 25 de Abril 2022

Maíz Amarillo Duro (En Bolivianos / 46 Kg)



VARIACION PORCENTUAL DE PRECIOS

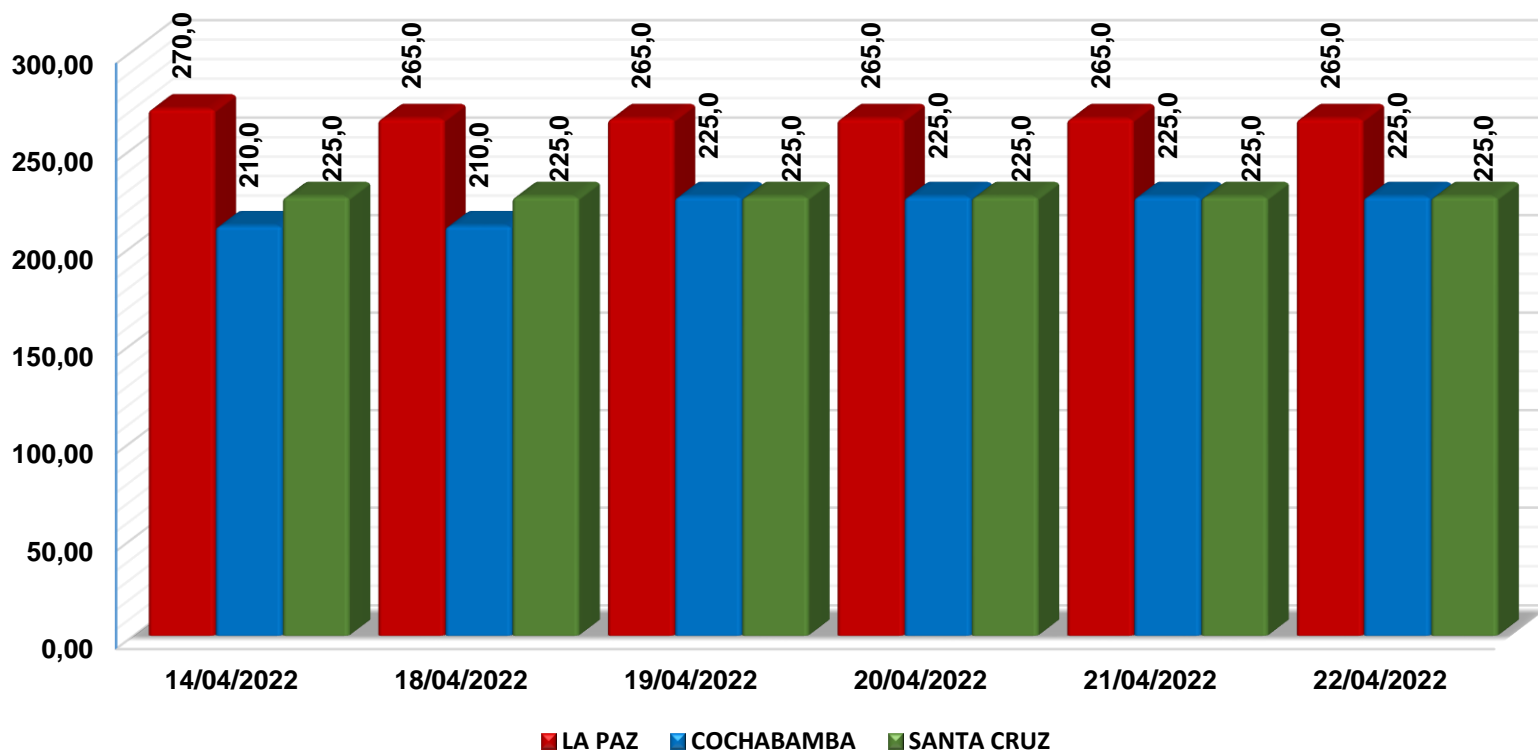
CIUDAD	VIERNES 14-ABR-22	VIERNES 22-ABR-22	VARIACIÓN %
LA PAZ	120,0	120,0	0,0
COCHABAMBA	91,5	91,5	0,0
SANTA CRUZ	95,0	100,0	5,3

En relación a la semana pasada; El **Eje Troncal** se abastece desde Santa Cruz. **Santa Cruz** registra un incremento de **5,3%** debido a la alta demanda del producto y a causa del cierre de fronteras por parte de Argentina. **La Paz** y **Cochabamba** registran un comportamiento estable en los precios, teniendo un buen abastecimiento en los centros de abasto.

Nota: Los precios cotizados para La Paz son cotizados del mercado mayorista de El Alto.

Fuente: MDRyT – OAP

Arroz de segunda Nacional (En Bolivianos / 46 Kg)



VARIACION PORCENTUAL DE PRECIOS

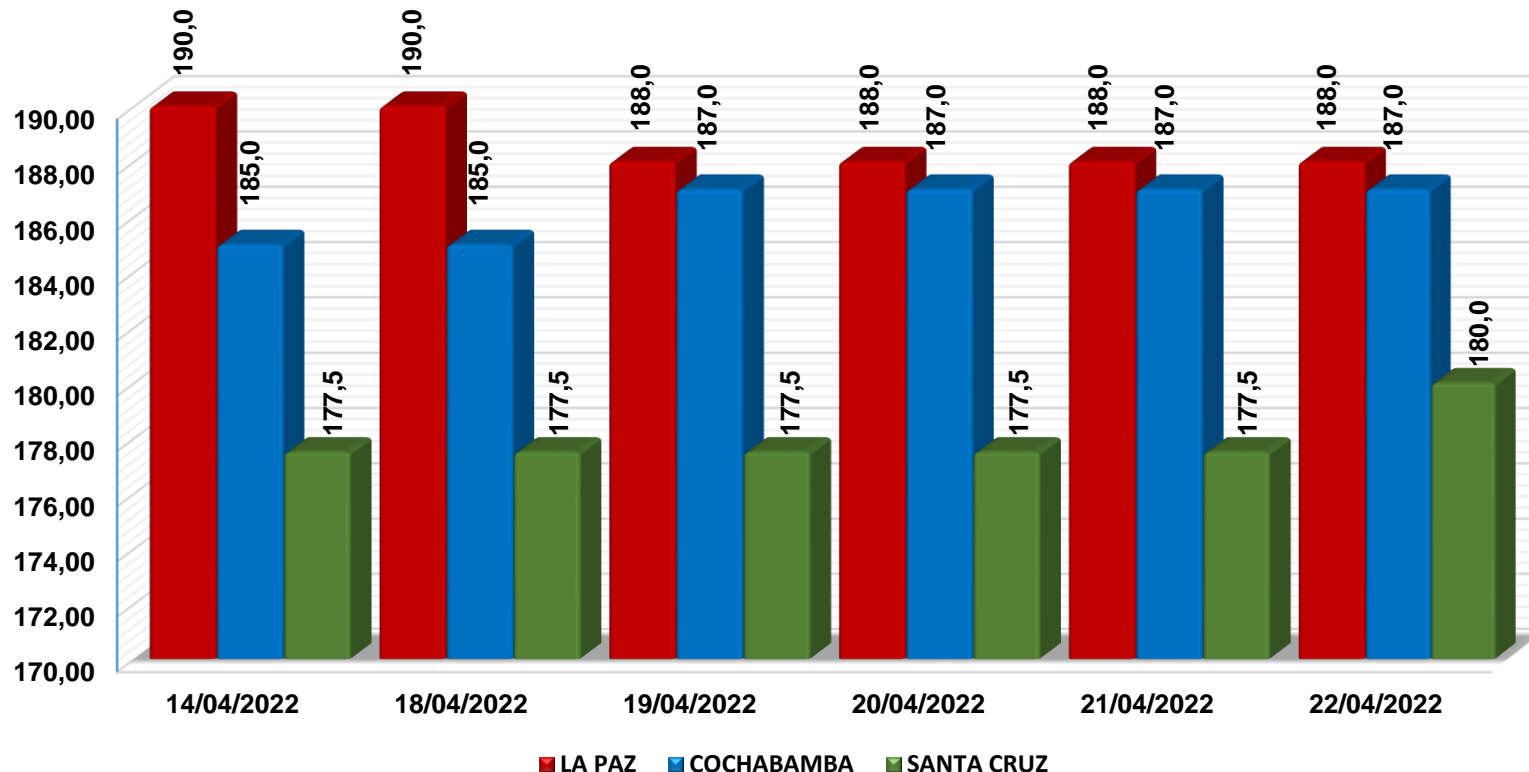
CIUDAD	VIERNES 14-ABR-22	VIERNES 22-ABR-22	VARIACIÓN %
LA PAZ	270,0	265,0	-1,9
COCHABAMBA	210,0	225,0	7,1
SANTA CRUZ	225,0	225,0	0,0

En relación a la semana pasada; **El Eje Troncal** se abasteció desde los municipios de (Montero, Yapacaní y Okinawa). **Cochabamba** registra un incremento de **7,1%** debido a la variabilidad de precios en los centros de abasto. **La Paz** registra un descenso de **1,9%** debido a la baja demanda del producto en los centros de abasto. **Santa Cruz** registraron un comportamiento estable en sus precios.

Nota: Los precios cotizados para La Paz son cotizados del mercado mayorista de El Alto.

Fuente: MDRyT – OAP

Azúcar blanco Nacional (En Bolivianos / 46 Kg)



VARIACION PORCENTUAL DE PRECIOS

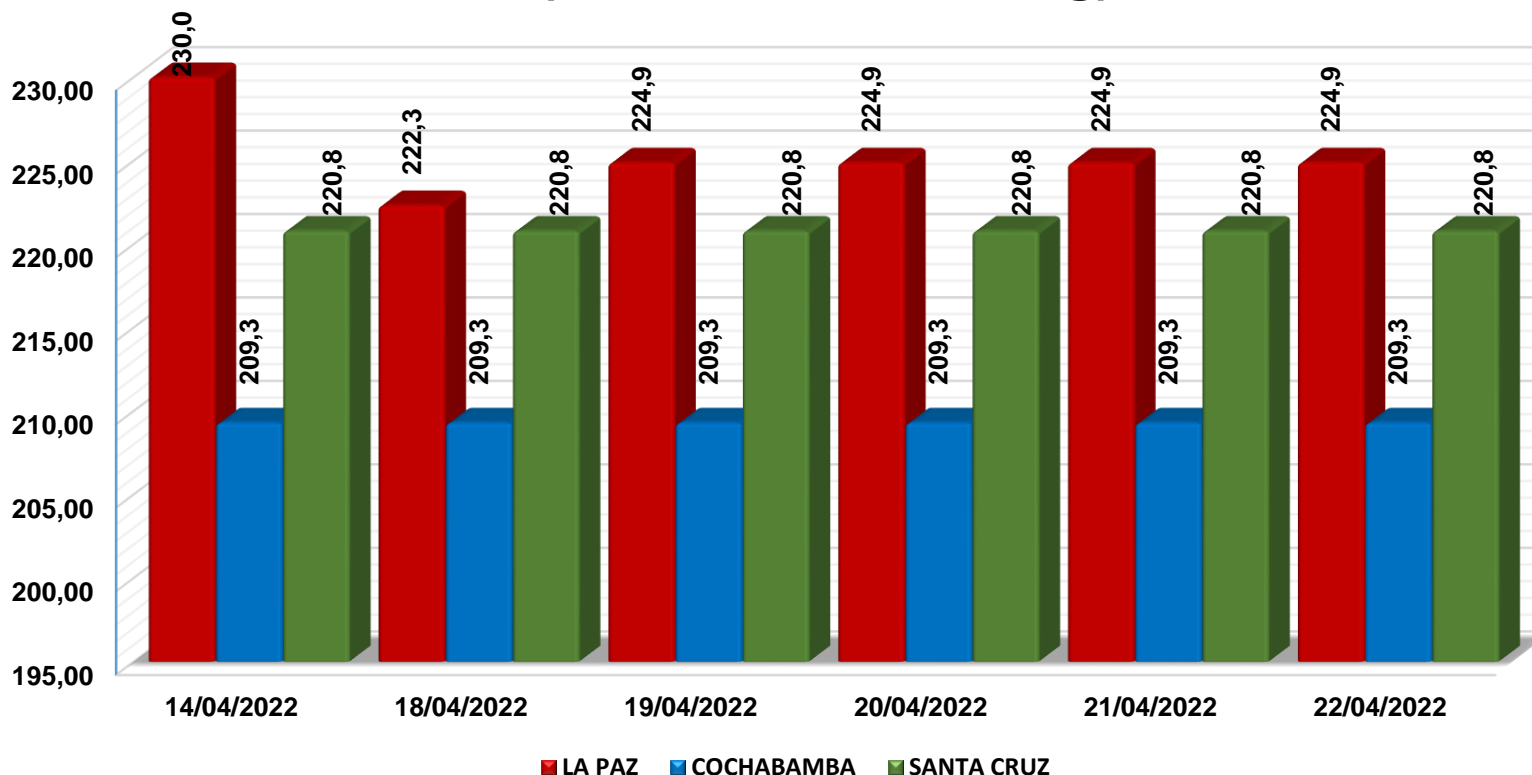
CIUDAD	VIERNES 14-ABR-22	VIERNES 22-ABR-22	VARIACIÓN %
LA PAZ	190,0	188,0	-1,1
COCHABAMBA	185,0	187,0	1,1
SANTA CRUZ	177,5	180,0	1,4

En relación a la semana pasada, **El Eje Troncal** se abasteció desde Santa Cruz (Montero y Santa Rosa del Sara). **Cochabamba** y **Santa Cruz** registran un incremento de **1,1%** y **1,4%**, debido a la variabilidad de precios en los centros de abasto. **La Paz** registra un descenso de **1,1%** debido a los nuevos volúmenes de ingreso a los centros de abasto.

Nota: Los precios cotizados para La Paz son cotizados del mercado mayorista de El Alto.

Fuente: MDRyT – OAP

Harina blanca Nacional (En Bolivianos / 46 Kg)



VARIACION PORCENTUAL DE PRECIOS

CIUDAD	VIERNES 14-ABR-22	VIERNES 22-ABR-22	VARIACIÓN %
LA PAZ	230,0	224,9	-2,2
COCHABAMBA	209,3	209,3	0,0
SANTA CRUZ	220,8	220,8	0,0

En relación a la semana pasada; **La Paz** registra un descenso de **2,2%**, se abasteció desde (El Alto) debido a la variabilidad de precios en los centros de abasto a causa del alto stock por parte de los comerciantes. **Cochabamba** y **Santa Cruz** registran un comportamiento estable en sus precios abasteciéndose desde sus mismos lugares de origen.

Nota: Los precios cotizados para La Paz son cotizados del mercado mayorista de El Alto.

Fuente: MDRyT – OAP



**Observatorio
Agroambiental y
Productivo**



ESTADO PLURINACIONAL DE
BOLIVIA

MINISTERIO DE
DESARROLLO RURAL Y TIERRAS

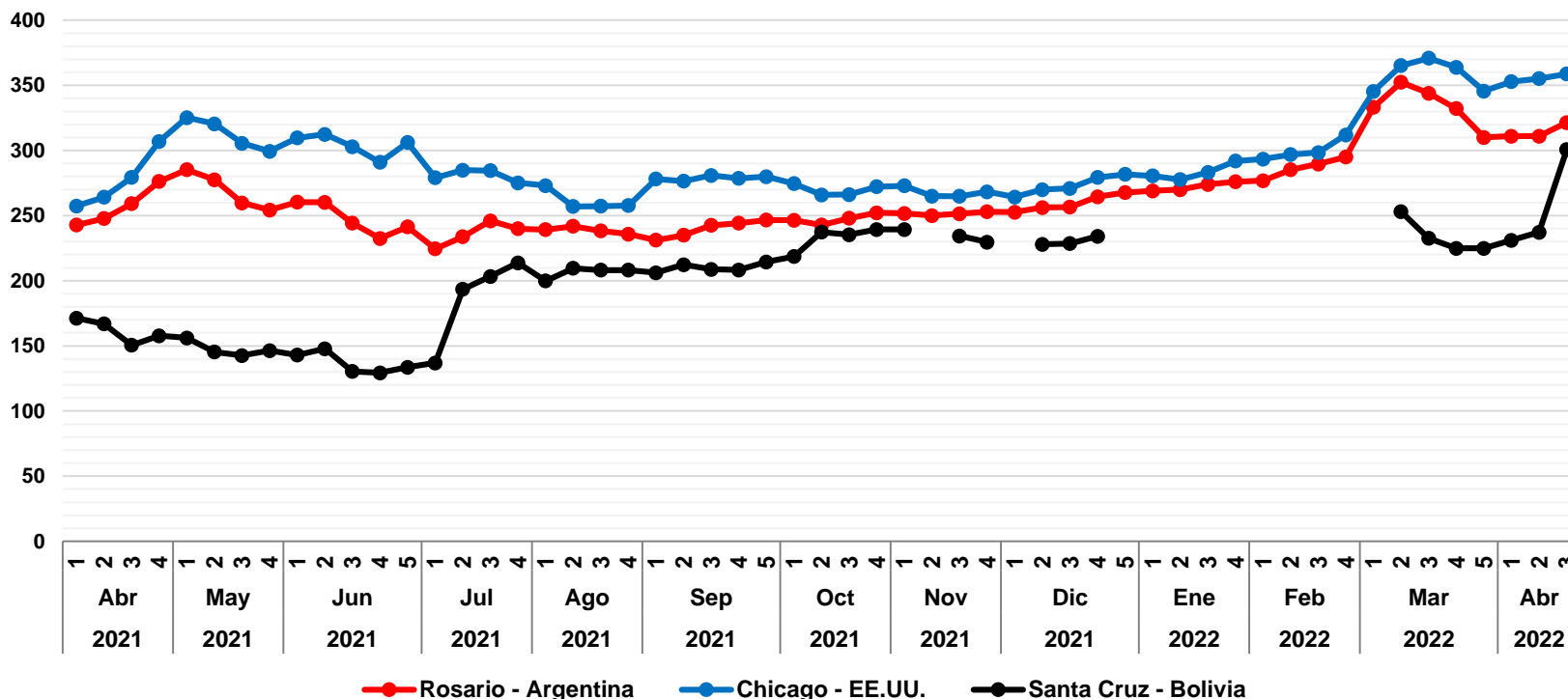
COMPORTAMIENTO DE PRECIOS NACIONALES E INTERNACIONALES

Semana 16/2022

Del 14 al 22 de abril

La Paz, 25 de Abril 2022

Maíz Amarillo Duro: Precio semanal (Dólares por Tonelada)



— Rosario - Argentina — Chicago - EE.UU. — Santa Cruz - Bolivia

VARIACION PORCENTUAL DE PRECIOS

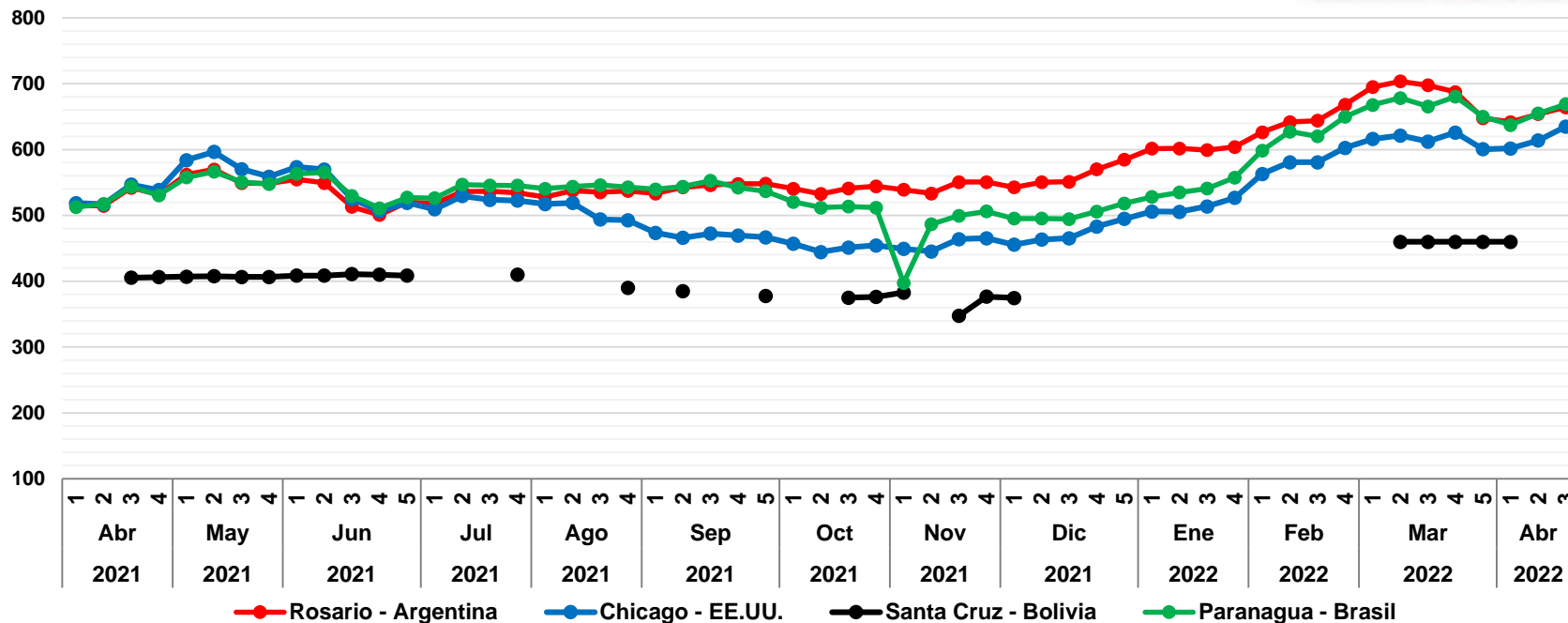
CIUDAD	VIERNES 14-ABR-2022	VIERNES 22-ABR-2022	VARIACIÓN %
Rosario	311,0	321,4	3,3
Chicago	355,2	358,7	1,0
Santa Cruz	237,3	300,8	26,8

De acuerdo al reporte de **ODEPA** y **MINAGRI**, en relación a esta semana, **Rosario-Argentina** registra un incremento de **3,3%**, a causa de la guerra entre Rusia y Ucrania, generando volatilidad en el mercado agrícola. Para **Chicago-E.E.U.U.** registra un incremento de **1%**, a causa de la baja oferta desde sus zonas productoras y las altas demandas por parte de otros países como China. **Santa Cruz** registró un incremento de **26,8%** debido a la baja oferta y la alta demanda del producto.

Fuente: OAP - MDRyT; Oficina de Estudios y Políticas Agrarias (ODEPA) con información de bolsas, Reuters y Mercado de Liniers.

Nota.- Los productos cotizados son: Rosario – Maíz amarillo FOB; Chicago – Maíz Yellow N° 2 Golfo ; Santa Cruz - Maíz amarillo duro en balanza pública de Montero y la Guardia

Soya en grano: Precio semanal (Dólares por Tonelada)



VARIACION PORCENTUAL DE PRECIOS

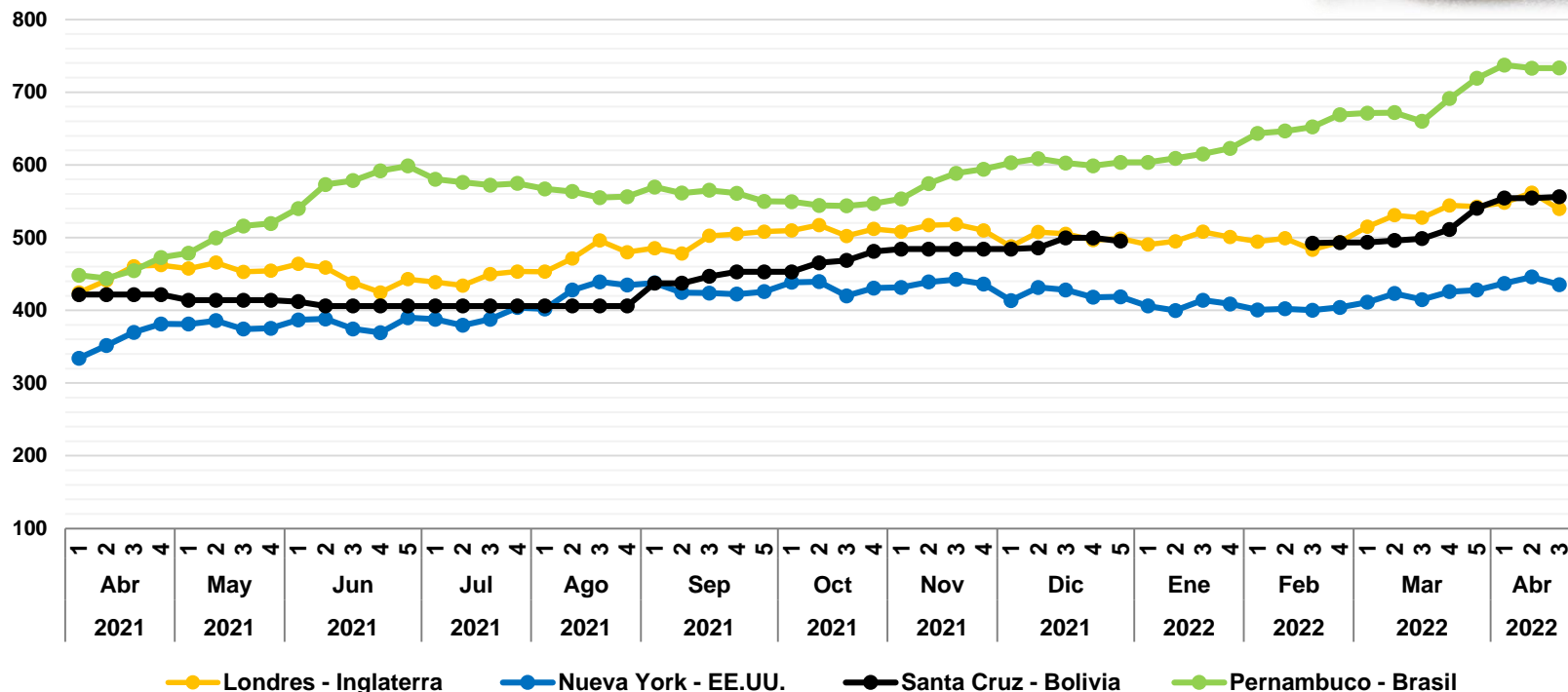
CIUDAD	VIERNES 14-ABR-2022	VIERNES 22-ABR-2022	VARIACIÓN %
Rosario	654,0	664,2	1,6
Chicago	614,0	635,1	3,4
Santa Cruz	n.i.o.	n.i.o.	-
Paranagua	655,0	669,0	2,1

De acuerdo al reporte de **ODEPA**, **CEPEA** y **MINAGRI**, en relación a esta semana, **Rosario-Argentina** registra un incremento de **1,6%** debido al clima seco registrado en los últimos días. Para **Chicago-EE.UU.** registran un incremento de **3,4%** debido al conflicto económico-político entre Rusia y Ucrania causando altas demandas por parte de China. **Paranagua-Brasil** registra un incremento de **2,1%** debido a la alta demanda de aceite de soja. **Santa Cruz** no ingreso oferta.

Fuente: OAP - MDRyT; Oficina de Estudios y Políticas Agrarias (ODEPA) con información de bolsas, Reuters, Mercado de Liniers y Centro de Abastecimiento e Logística de Pernambuco - CEASA.

Nota.- Los productos cotizados son: Rosario – Poroto de Soya FOB; Chicago – Poroto de Soya Yellow N° 2; Santa Cruz - Grano de soja en balanza pública de Montero,

Azúcar: Precio semanal (Dólares por Tonelada)



VARIACION PORCENTUAL DE PRECIOS

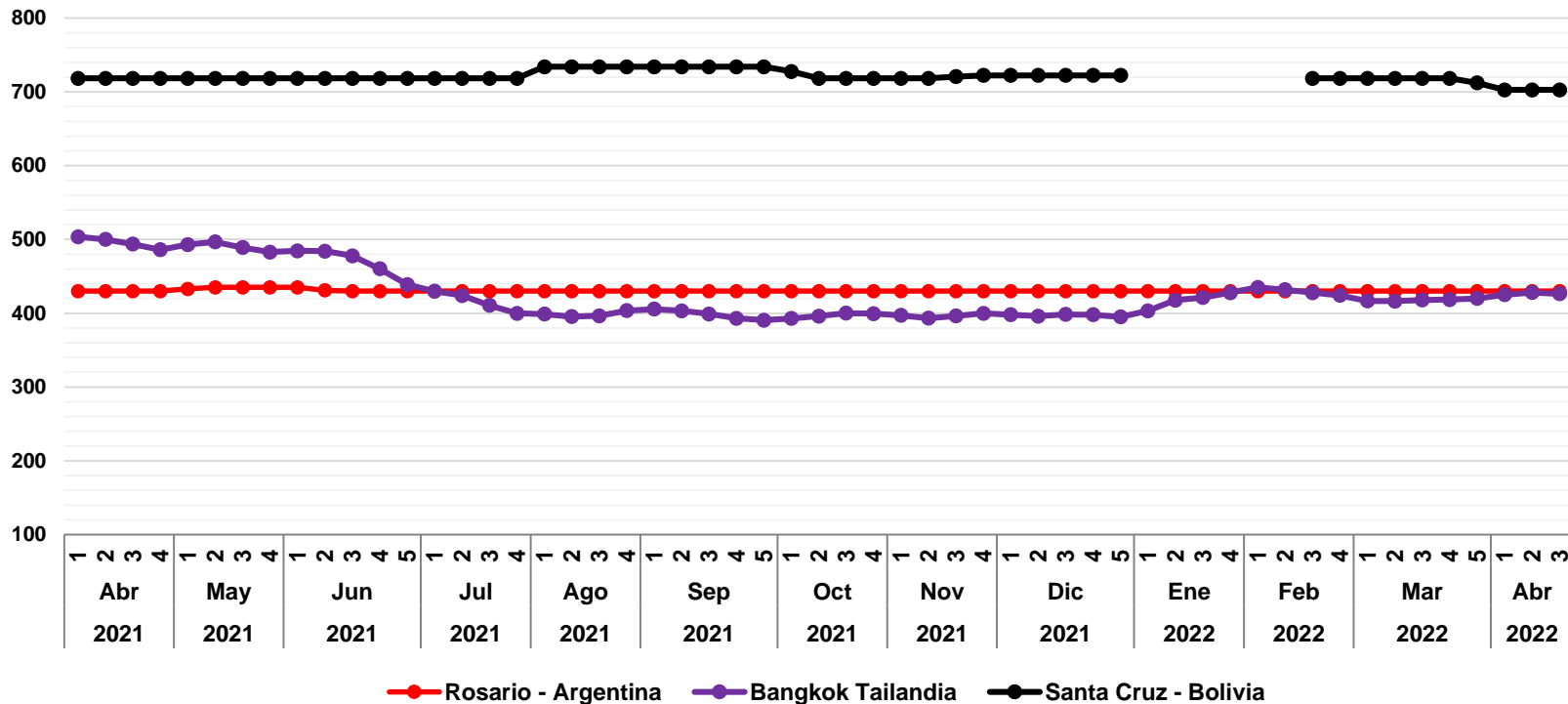
CIUDAD	VIERNES 14-ABR-2022	VIERNES 22-ABR-2022	VARIACIÓN %
Londres	561,8	539,3	-4,01
Nueva York	445,8	435,3	-2,34
Santa Cruz	554,4	556,0	0,28
Pernambuco	733,0	733,1	0,02

De acuerdo al reporte de ODEPA, CEASA y MINAGRI, en relación a esta semana, **Londres-Inglaterra** y **Nueva York** registran un descenso de **4,01%** y **2,34%** debido a las leves bajas del petróleo. **Santa Cruz** y **Pernambuco-Brasil** registran un leve incremento de **0,28%** y **0,02%**, a causa de la variabilidad de precios.

Fuente: OAP - MDRyT; Oficina de Estudios y Políticas Agrarias (ODEPA) con información de bolsas, Reuters y Mercado de Liniers.

Nota.- Los productos cotizados son: Londres – Azúcar blanca refinada Contrato 5; Nueva York – Azúcar Crudo Contrato 11; Santa Cruz y Pernambuco – Azúcar blanca cotizado en el mercado local mayorista.

Arroz sin cascara: Precio semanal (Dólares por Tonelada)



VARIACION PORCENTUAL DE PRECIOS

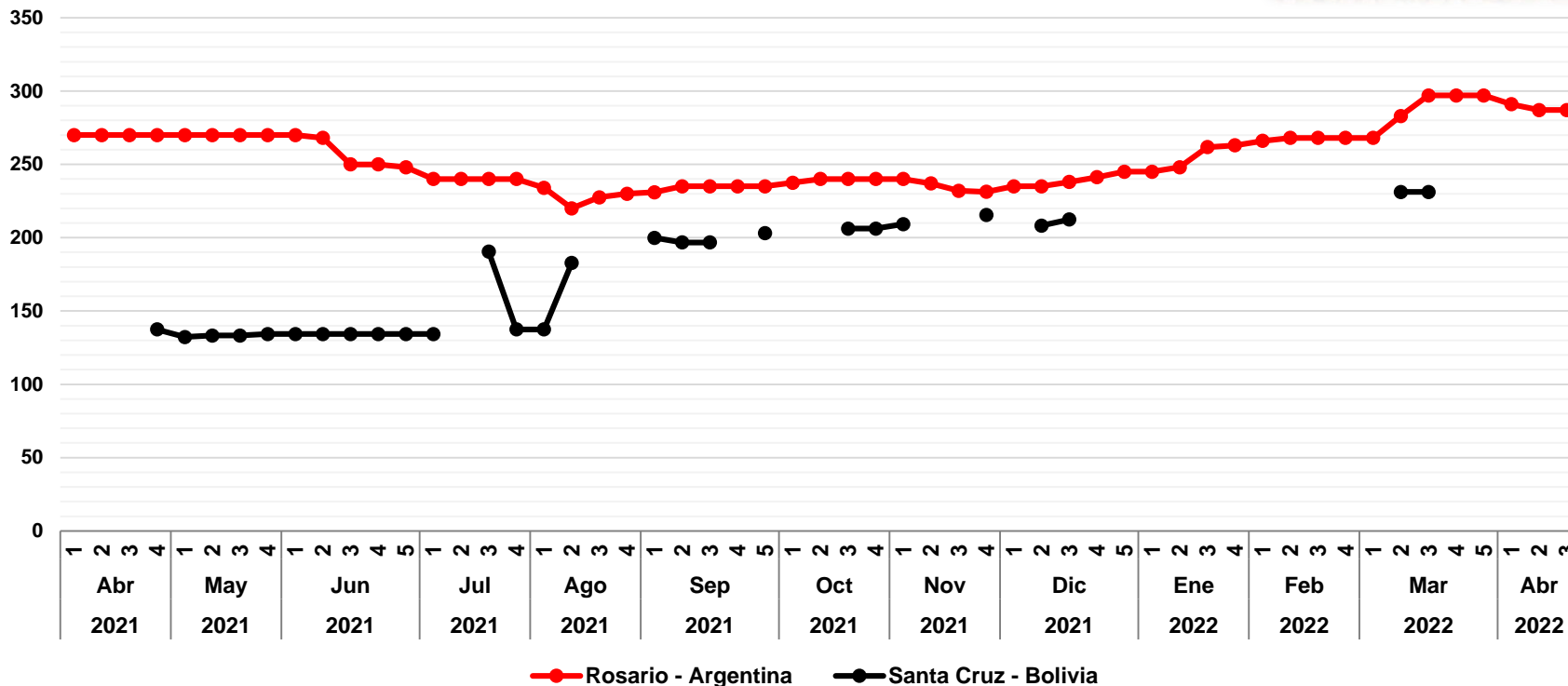
CIUDAD	VIERNES 14-ABR-2022	VIERNES 22-ABR-2022	VARIACIÓN %
Rosario	430,0	430,0	0,0
Bangkok	428,0	426,4	-0,4
Santa Cruz	702,8	702,8	0,0

De acuerdo al reporte de ODEPA y MINAGRI, en relación a esta semana, **Bangkok-Tailandia** registra un leve descenso de **0,4%** debido a la volatilidad del tipo de cambio. En **Rosario-Argentina** y **Santa Cruz** tuvieron un comportamiento estable en los precios.

Fuente: OAP - MDRyT; Oficina de Estudios y Políticas Agrarias (ODEPA) con información de bolsas, Reuters y Mercado de Liniers; Ministerio de producción y trabajo de argentina (Subsecretaría de mercados agropecuarios).

Nota.- Los productos cotizados son: Rosario – Arroz blanqueado, no parabolizado < 0 = al 10%; Bangkok – Arroz elaborado 10% FOB; Santa Cruz - Arroz de segunda cotizado en el mercado local mayorista.

Sorgo: Precio semanal (Dólares por Tonelada)



VARIACION PORCENTUAL DE PRECIOS

CIUDAD	VIERNES 14-ABR-2022	VIERNES 22-ABR-2022	VARIACIÓN %
Rosario	287,0	287,0	0,0
Santa Cruz	n.i.o.	n.i.o.	-

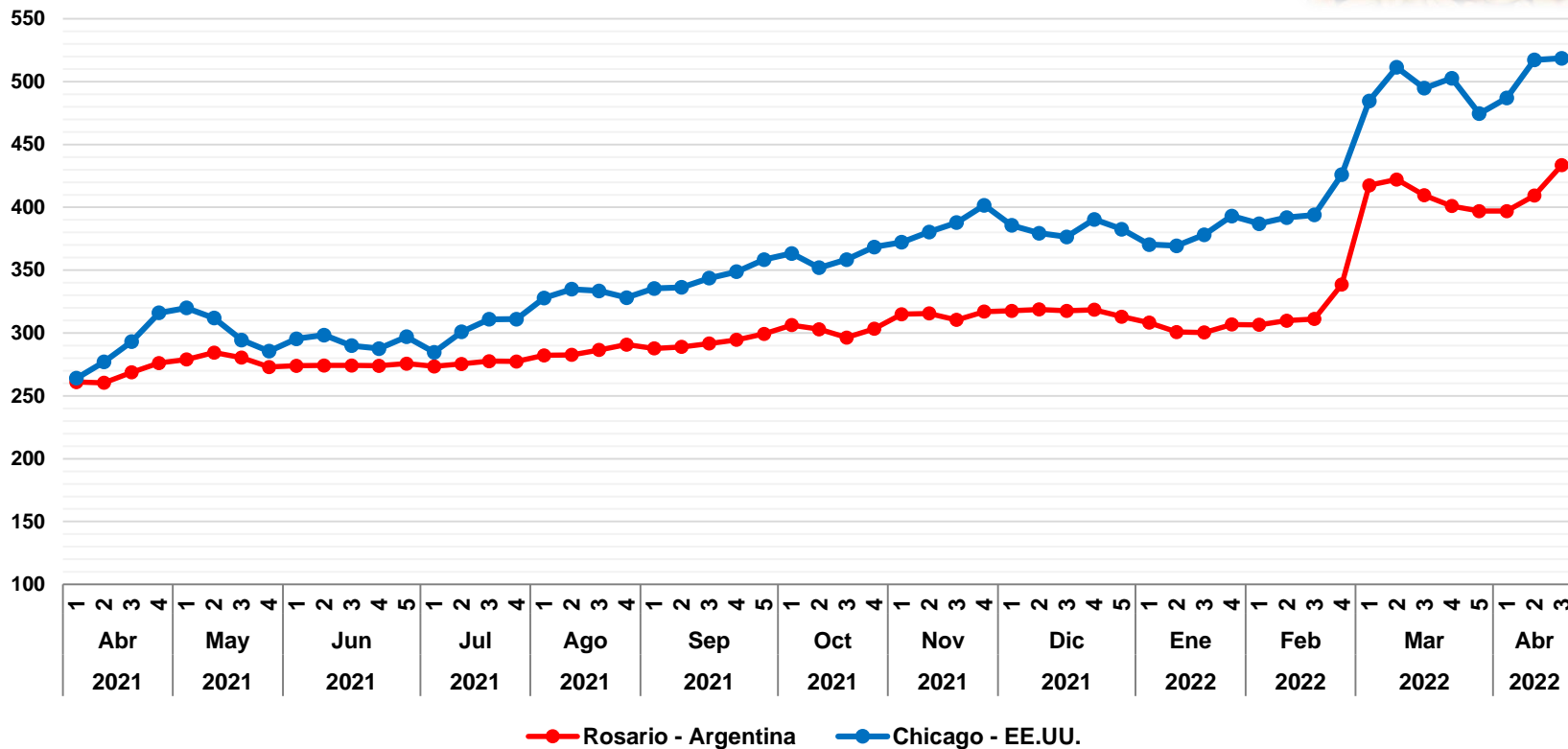
De acuerdo al reporte de **ODEPA** y **MINAGRI**, en relación a la semana pasada, **Rosario-Argentina** se mantiene estable en sus precios. Para **Santa Cruz** no ingreso oferta.

Fuente: OAP - MDRyT; Oficina de Estudios y Políticas Agrarias (ODEPA) con información de bolsas, Reuters y Mercado de Liniers.

Nota.- Los productos cotizados son: Rosario – Sorgo granifero FOB; Santa Cruz - Sorgo en Balanza Pública de Montero y la Guardia,

“Se autoriza la reproducción total o parcial de la información citando la fuente MDRyT – OAP”

Trigo: Precio semanal (Dólares por Tonelada)



VARIACION PORCENTUAL DE PRECIOS

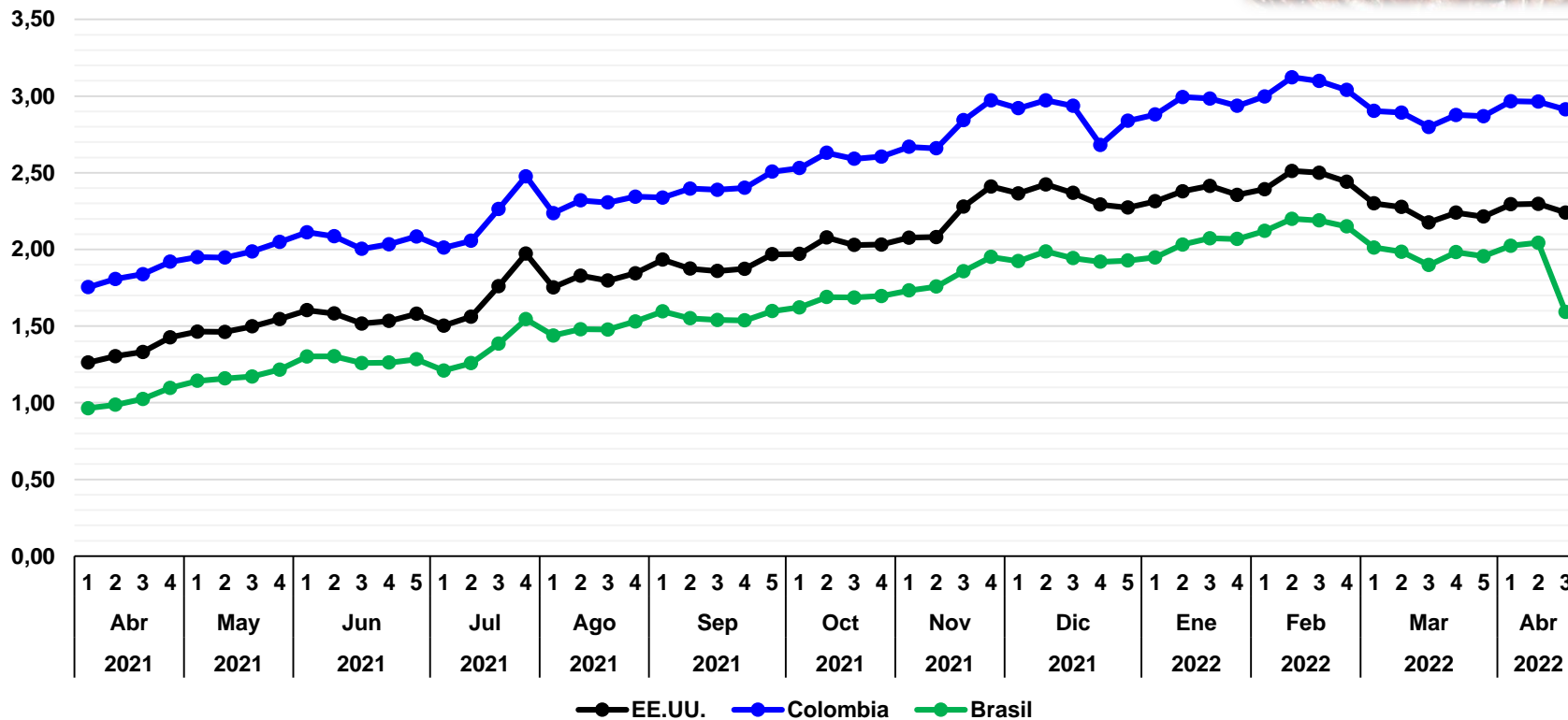
CIUDAD	VIERNES 14-ABR-2022	VIERNES 22-ABR-2022	VARIACIÓN %
Rosario	409,3	433,6	5,9
Chicago	517,2	518,6	0,3

De acuerdo al reporte de **ODEPA** y **MINAGRI**, en relación a esta semana, **Rosario-Argentina** reporta un incremento de **5,9%** a causa de la falta de fertilizantes y las sequias registradas recientemente. **Chicago-EE.UU.** registra un incremento de **0,3%** debido a la sequia ya que demoro la siembra.

Fuente: OAP - MDRyT; Oficina de Estudios y Políticas Agrarias (ODEPA) con información de bolsas, Reuters y Mercado de Liniers.

Nota.- Los productos cotizados son: Rosario – Trigo FOB; Chicago – Trigo Hard Red Winter Nº 2 FOB.

Café en grano: Precio semanal (Dólares por Libra)



VARIACION PORCENTUAL DE PRECIOS

CIUDAD	VIERNES 14-ABR-2022	VIERNES 22-ABR-2022	VARIACIÓN %
EE.UU.	2,30	2,24	-2,5
Colombia	2,96	2,91	-1,7
Brasil	2,04	1,59	-22,0

Según los informes de **PORTAL DE CAFÉ COLOMBIA y FNCC e ICO**, **EE.UU.** reporta un descenso de **2,5%** debido a la volatilidad del tipo de cambio. **Colombia** reporta un descenso de **1,7%** debido a la baja de la producción. **Brasil** reporta un descenso de **22%** debido a la disminución de producción con hasta 15 millones de sacos menos.

Fuente: Portal financiero "Investing.com" (Datos históricos y futuros del café), Dólar web (Café histórico en 2022) y Centro de Abastecimiento e Logística de Pernambuco - CEASA

Nota.- Los productos cotizados son: EE.UU., Colombia y Brasil – Café Arábica