



**Observatorio
Agroambiental y
Productivo**



ESTADO PLURINACIONAL DE
BOLIVIA

MINISTERIO DE
DESARROLLO RURAL Y TIERRAS

N° 11

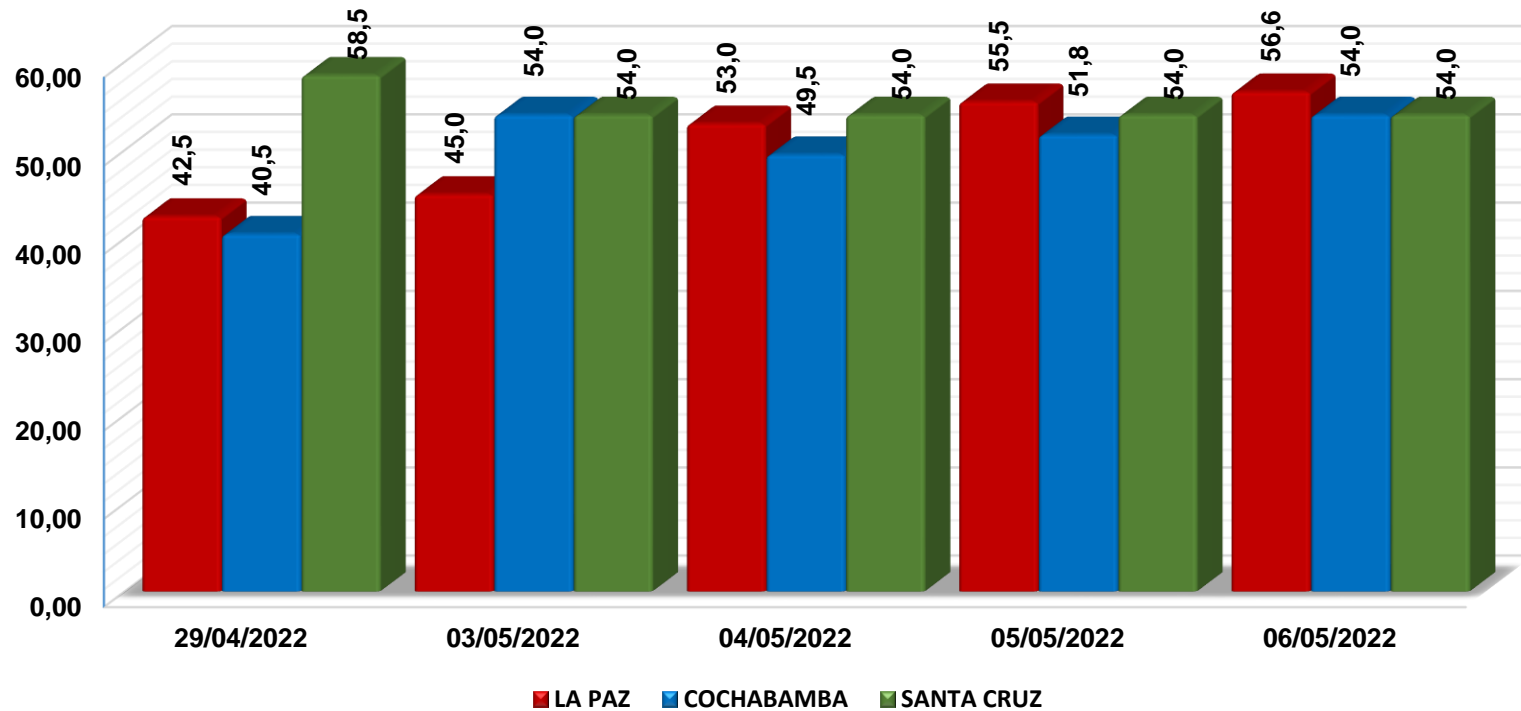
COMPORTAMIENTO DE PRECIOS MAYORISTAS DE PRODUCTOS AGROPECUARIOS EN EL EJE TRONCAL

Semana 18/2022

Del 29 al 06 de mayo

La Paz, 09 de Mayo 2022

Tomate Perita Híbrido (Mediano) (En Bolivianos / 45 Libras)



VARIACION PORCENTUAL DE PRECIOS

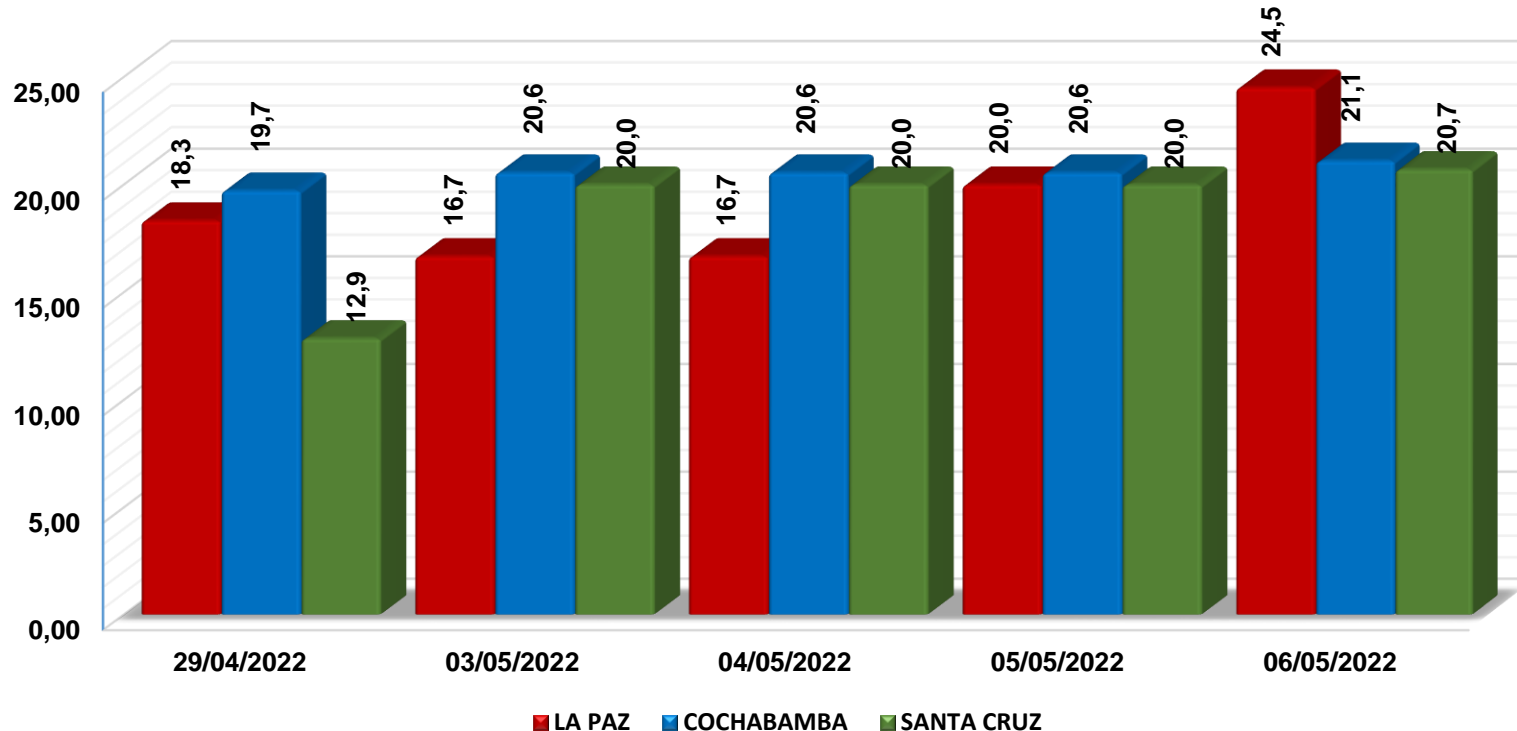
CIUDAD	VIERNES 29-ABR-22	VIERNES 06-MAY-22	VARIACIÓN %
LA PAZ	42,5	56,6	33,2
COCHABAMBA	40,5	54,0	33,3
SANTA CRUZ	58,5	54,0	-7,7

En relación a la semana pasada; **La Paz** y **Cochabamba** registran un incremento de **33,2%** y **33,3%**, abasteciéndose desde Cochabamba, Tarija y La Paz (Luribay-Palca) debido a los nuevos volúmenes de ingreso desde las zonas productoras. **Cochabamba** procedente de Cochabamba (Mizque) y Santa Cruz (Saipina) debido al ingreso de productos frescos en bajos volúmenes. **Santa Cruz** registra un descenso de **7,7%**, mismo que se abasteció desde Tarija y Santa Cruz (Pampa Grande) debido a los altos volúmenes de ingreso desde las zonas productoras.

Nota: Los precios cotizados para La Paz son cotizados del mercado mayorista de El Alto.

Fuente: MDRyT – OAP

Zanahoria Chantenay (En Bolivianos / @)



VARIACION PORCENTUAL DE PRECIOS

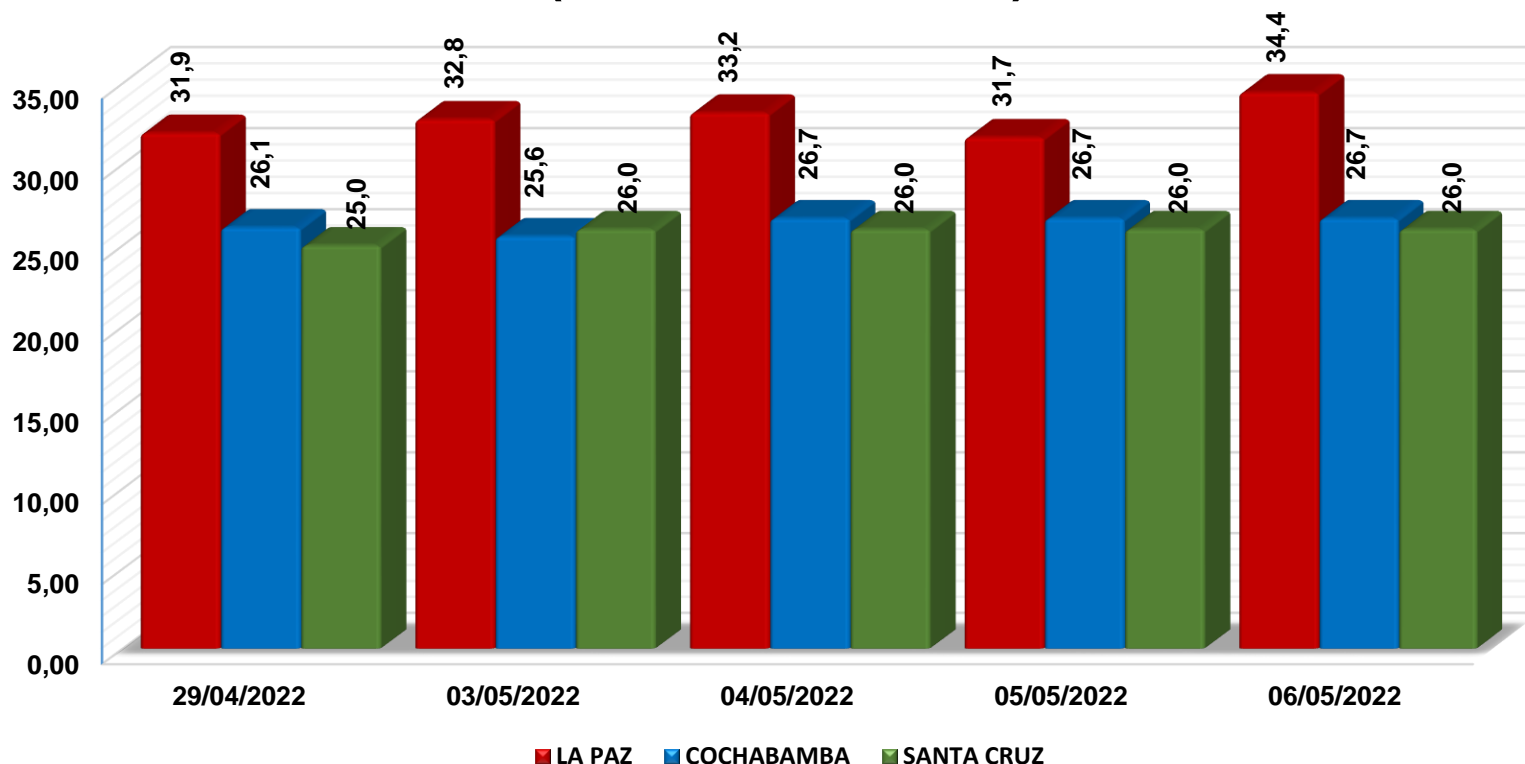
CIUDAD	VIERNES 29-ABR-22	VIERNES 06-MAY-22	VARIACIÓN %
LA PAZ	18,3	24,5	33,7
COCHABAMBA	19,7	21,1	7,0
SANTA CRUZ	12,9	20,7	61,0

En relación a la semana pasada; El **Eje Troncal** registra un incremento de **7%** hasta un **61%**. **La Paz** procedentes desde La Paz (Patacamaya), Oruro y Cochabamba debido a los nuevos volúmenes de ingreso a los centros de abasto. **Cochabamba** se abasteció desde Cochabamba (Capinota) y Oruro debido al ingreso de productos frescos y en bajos volúmenes. **Santa Cruz** se abasteció desde Oruro (Paria) debido a los bajos volúmenes de ingreso desde las zonas productoras.

Nota: Los precios cotizados para La Paz son cotizados del mercado mayorista de El Alto.

Fuente: MDRyT – OAP

Papa Huaycha o Imilla (En Bolivianos / @)



VARIACION PORCENTUAL DE PRECIOS

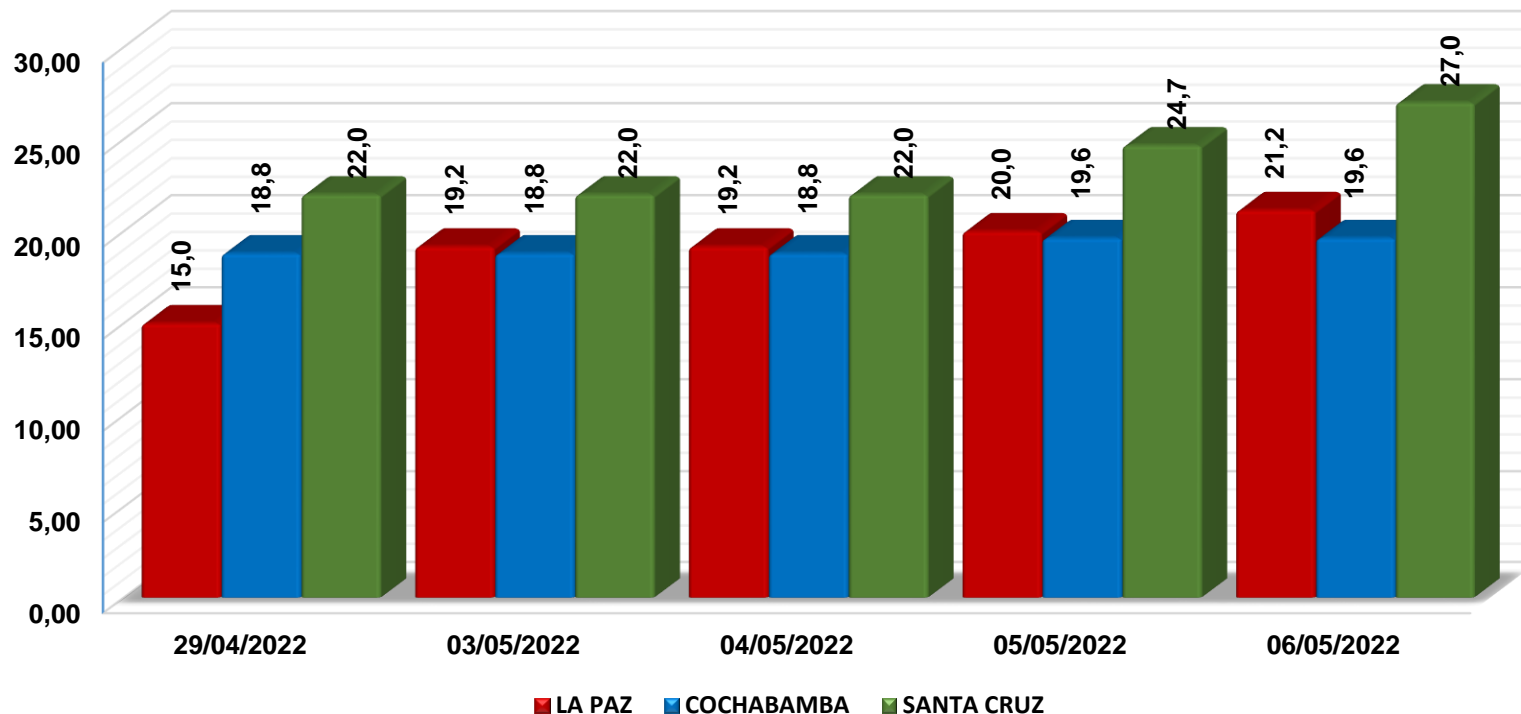
CIUDAD	VIERNES 29-ABR-22	VIERNES 06-MAY-22	VARIACIÓN %
LA PAZ	31,9	34,4	7,8
COCHABAMBA	26,1	26,7	2,1
SANTA CRUZ	25,0	26,0	4,0

En relación a la semana pasada; El **Eje Troncal** registra un incremento de **2,1%** hasta un **7,8%**. **La Paz** procedentes desde La Paz (Patacamaya-Luribay) y Cochabamba debido a las bajas cosechas en las zonas productoras. **Cochabamba** procedente desde Cochabamba (Vacas-Morochata), debido a los nuevos volúmenes de ingreso desde las zonas productoras. **Santa Cruz** se abasteció desde Cochabamba (Tiraque) debido a los bajos volúmenes de ingreso desde las zonas productoras.

Nota: Los precios cotizados para La Paz son cotizados del mercado mayorista de El Alto.

Fuente: MDRyT – OAP

Cebolla Cabeza (Mediana) (En Bolivianos / @)



VARIACION PORCENTUAL DE PRECIOS

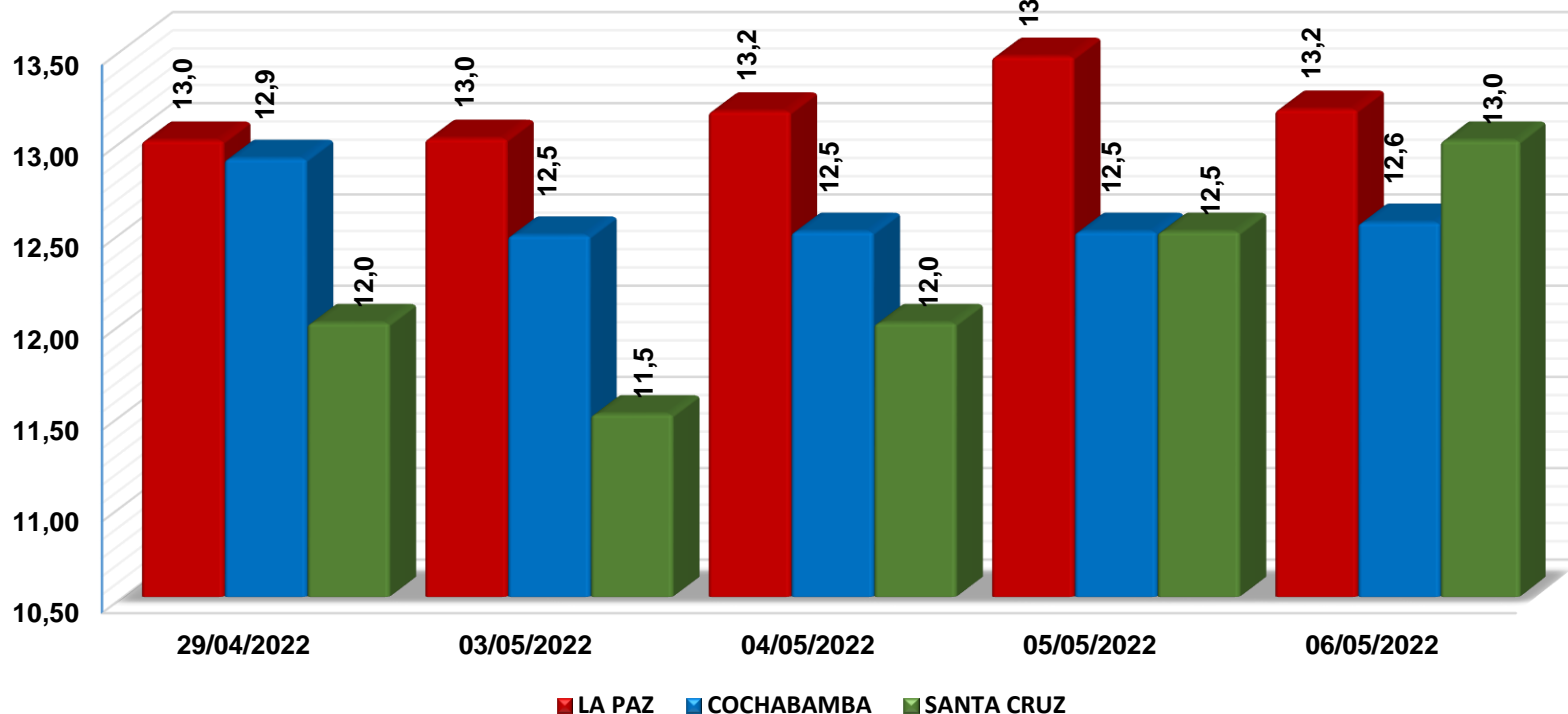
CIUDAD	VIERNES 29-ABR-22	VIERNES 06-MAY-22	VARIACIÓN %
LA PAZ	15,0	21,2	41,0
COCHABAMBA	18,8	19,6	4,4
SANTA CRUZ	22,0	27,0	22,7

En relación a la semana pasada; El **Eje Troncal** registra un incremento de **4,4%** hasta un **41%**. **La Paz** se abasteció desde Chuquisaca (Culpina) y Oruro debido a los nuevos volúmenes de ingreso en buena calidad. **Cochabamba** procedentes desde Cochabamba (Capinota), Oruro y Tarija debido a nuevos volúmenes de ingreso y la variabilidad de precios. **Santa Cruz** se abasteció desde Cochabamba (Mizque-Omereque), Chuquisaca (Culpina) y Oruro a los bajos volúmenes de ingreso desde las zonas productoras.

Nota: Los precios cotizados para La Paz son cotizados del mercado mayorista de El Alto.

Fuente: MDRyT – OAP

Carne de Pollo Entero eviscerado (En Bolivianos / Kg.)



VARIACION PORCENTUAL DE PRECIOS

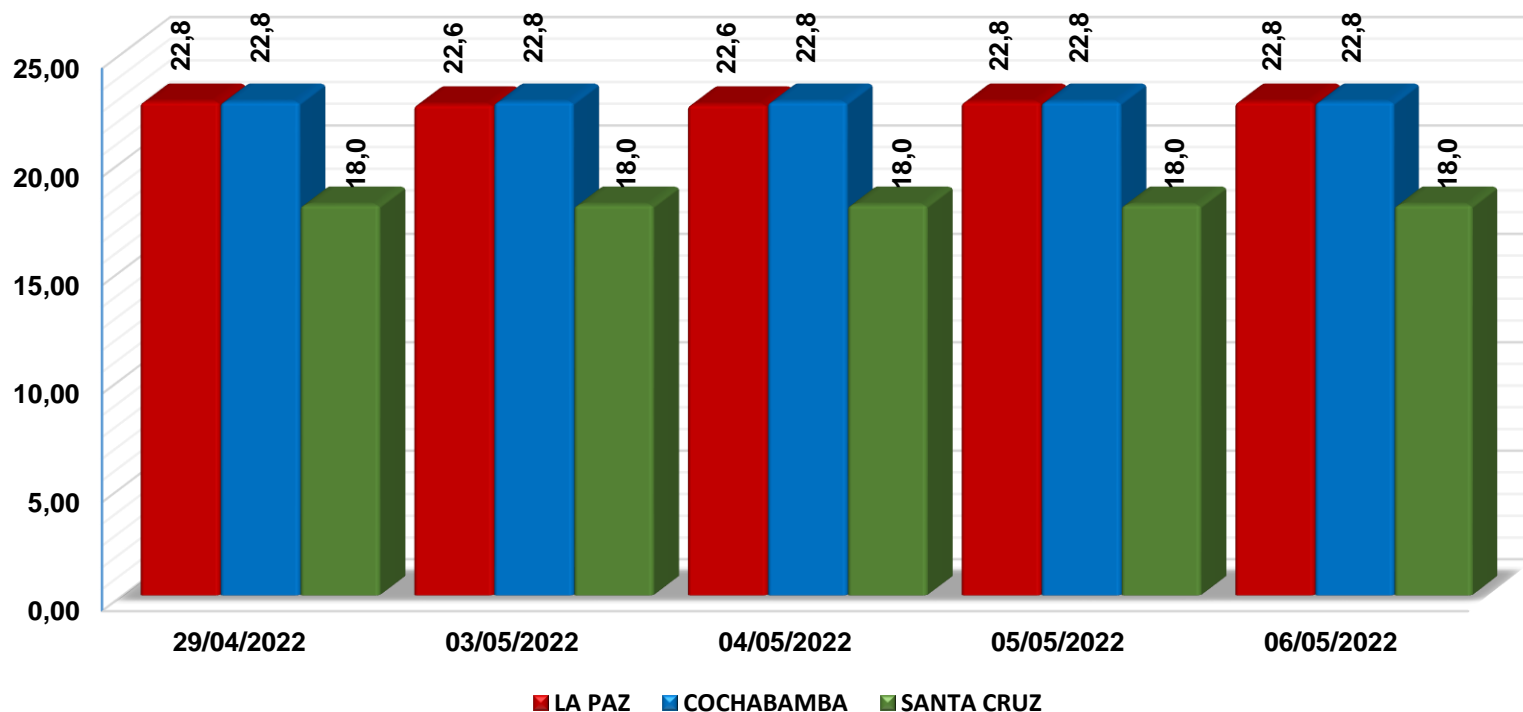
CIUDAD	VIERNES 29-ABR-22	VIERNES 06-MAY-22	VARIACIÓN %
LA PAZ	13,0	13,2	1,3
COCHABAMBA	12,9	12,6	-2,7
SANTA CRUZ	12,0	13,0	8,3

En relación a la semana pasada; **La Paz** y **Santa Cruz** registran un incremento de **1,3%** y **8,3%** que se abastecen desde Santa Cruz, por la alza de precios en los alimentos para pollo. **Cochabamba** registra un descenso de **2,7%**, abasteciéndose desde el municipio de Sipe Sipe, debido a la remanencia del producto.

Nota: Los precios cotizados para La Paz son cotizados del mercado mayorista de El Alto.

Fuente: MDRyT – OAP

Carne de Res en gancho (En Bolivianos / Kg.)



VARIACION PORCENTUAL DE PRECIOS

CIUDAD	VIERNES 29-ABR-22	VIERNES 06-MAY-22	VARIACIÓN %
LA PAZ	22,8	22,8	0,0
COCHABAMBA	22,8	22,8	0,0
SANTA CRUZ	18,0	18,0	0,0

En relación a la semana pasada; El Eje Troncal registra un comportamiento estable en sus precios abasteciéndose desde Santa Cruz (Pailón, Cuatro Cañadas) y Beni (San Borja).

Nota: Los precios cotizados para La Paz son cotizados del mercado mayorista de El Alto.

Fuente: MDRyT – OAP



**Observatorio
Agroambiental y
Productivo**



ESTADO PLURINACIONAL DE
BOLIVIA

MINISTERIO DE
DESARROLLO RURAL Y TIERRAS

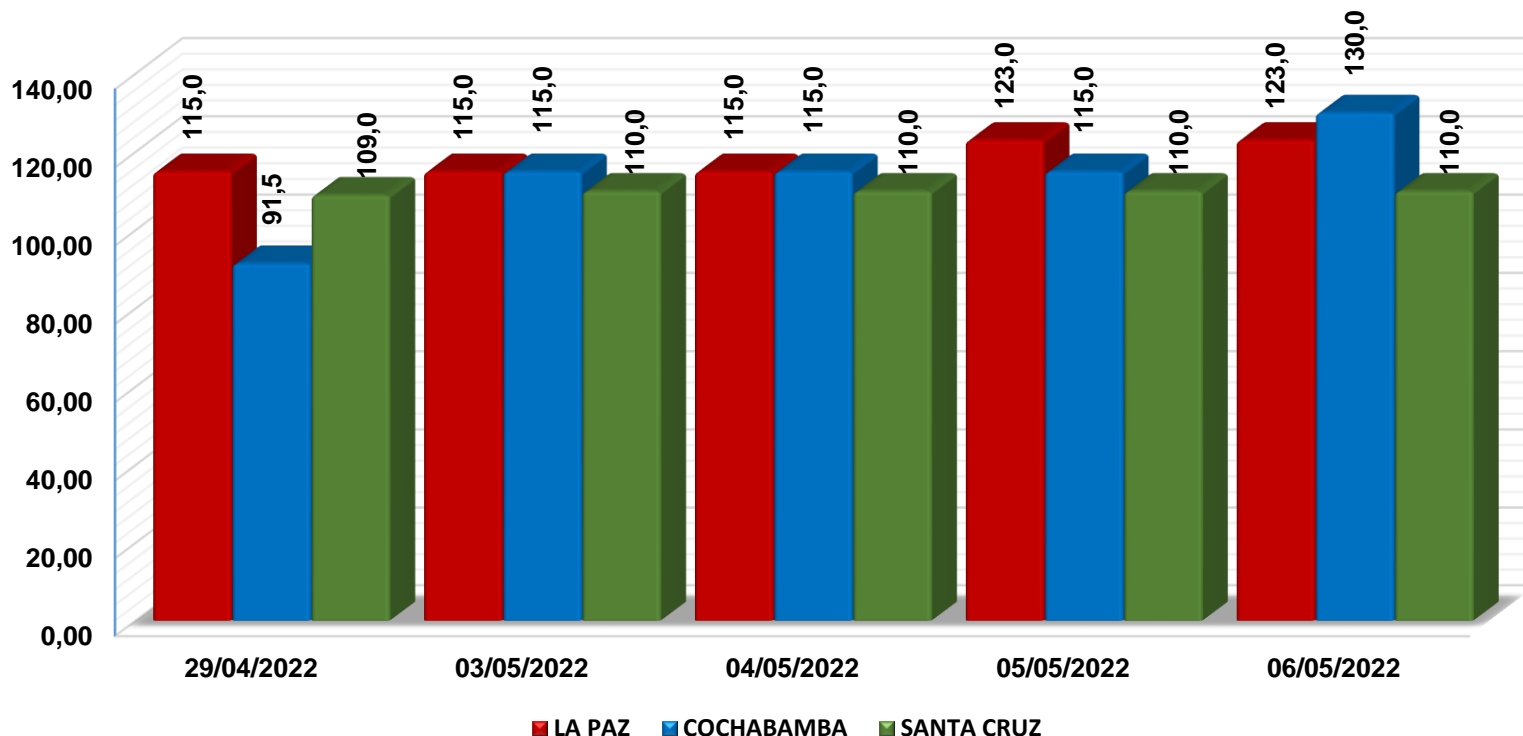
COMPORTAMIENTO DE PRECIOS Y ABASTECIMIENTO DE GRANOS Y AGRO INDUSTRIALES EN EL EJE TRONCAL

Semana 18/2022

Del 29 al 06 de mayo

La Paz, 09 de Mayo 2022

Maíz Amarillo Duro (En Bolivianos / QQ)



VARIACION PORCENTUAL DE PRECIOS

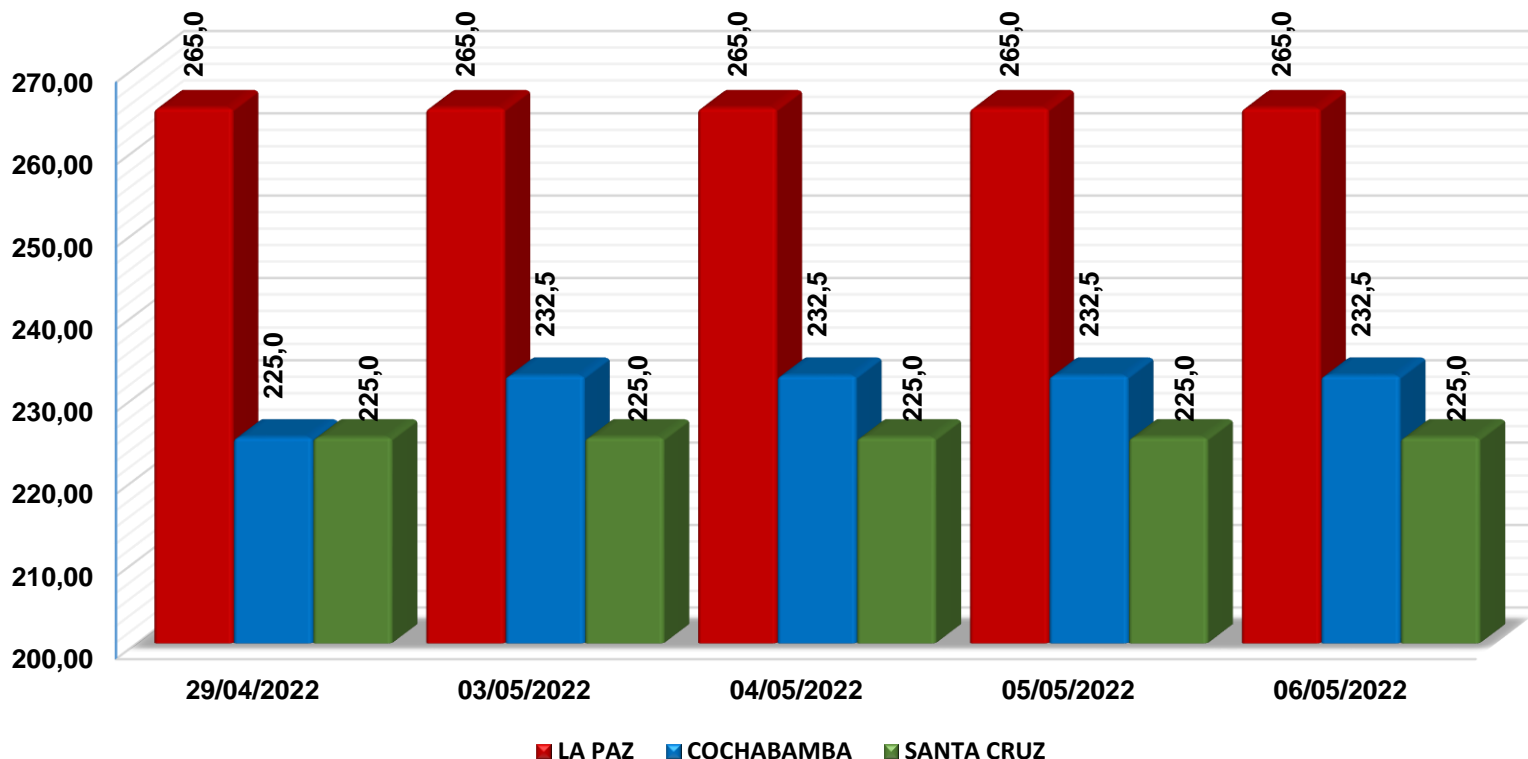
CIUDAD	VIERNES 29-ABR-22	VIERNES 06-MAY-22	VARIACIÓN %
LA PAZ	115,0	123,0	7,0
COCHABAMBA	91,5	130,0	42,1
SANTA CRUZ	109,0	110,0	0,9

En relación a la semana pasada; El **Eje Troncal** registra un incremento de **0,9%** hasta un **42,1%**, abasteciéndose desde Santa Cruz. **La Paz** debido a la baja producción en las zonas productoras a causa de las sequías registradas la gestión pasada. **Cochabamba** debido a los bajos volúmenes de ingreso desde las zonas productoras. **Santa Cruz** a causa de los bajos volúmenes de comercialización generando especulación .

Nota: Los precios cotizados para La Paz son cotizados del mercado mayorista de El Alto.

Fuente: MDRyT – OAP

Arroz de segunda Nacional (En Bolivianos / QQ)



VARIACION PORCENTUAL DE PRECIOS

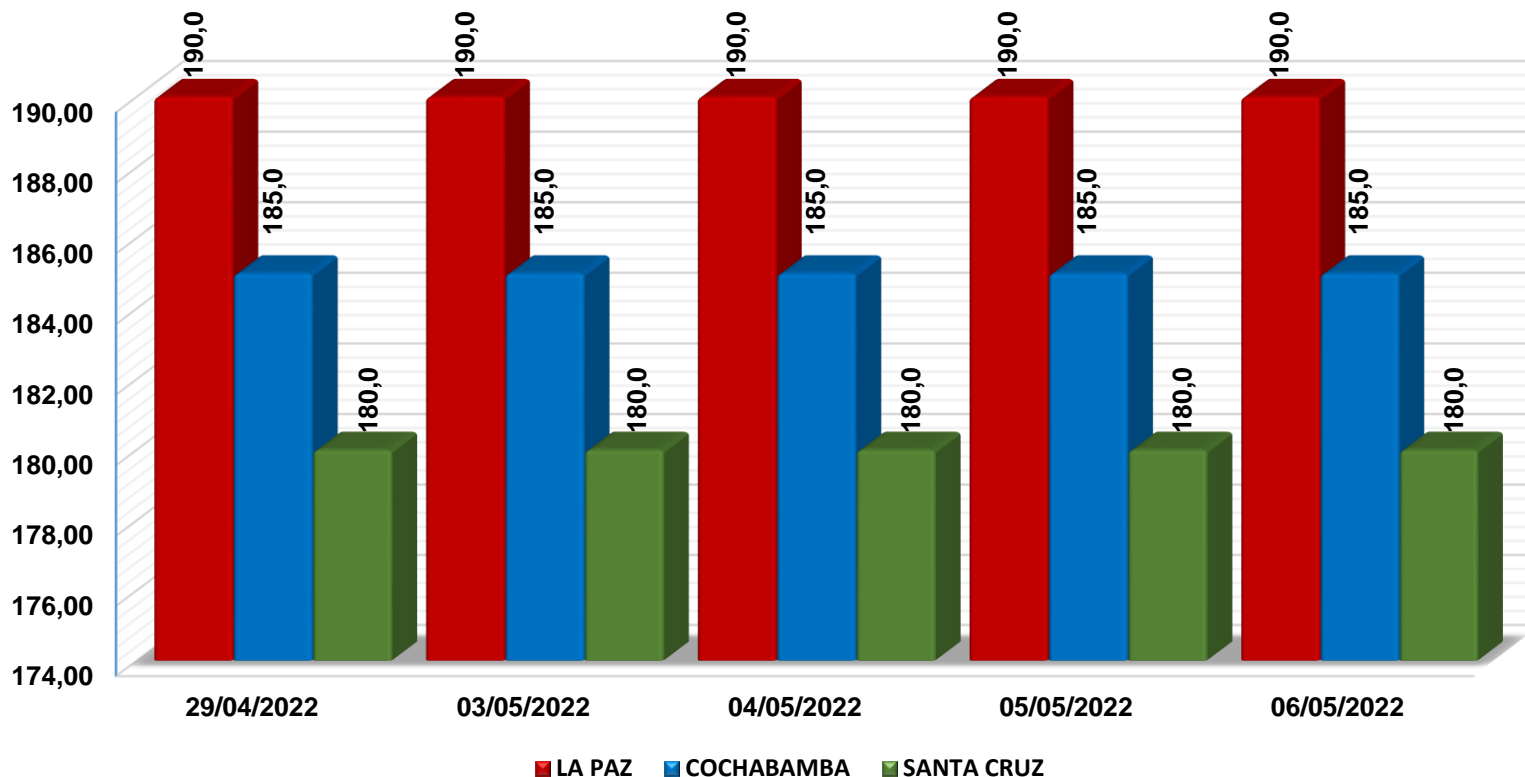
CIUDAD	VIERNES 29-ABR-22	VIERNES 06-MAY-22	VARIACIÓN %
LA PAZ	265,0	265,0	0,0
COCHABAMBA	225,0	232,5	3,3
SANTA CRUZ	225,0	225,0	0,0

En relación a la semana pasada; El **Eje Troncal** se abasteció desde los municipios de (Montero, Yapacaní y Okinawa). **Cochabamba** registra un incremento de **3,3%**, debido a la variabilidad de precios. **La Paz** y **Santa Cruz** registran un comportamiento estable en sus precios.

Nota: Los precios cotizados para La Paz son cotizados del mercado mayorista de El Alto.

Fuente: MDRyT – OAP

Azúcar blanco Nacional (En Bolivianos / QQ)



VARIACION PORCENTUAL DE PRECIOS

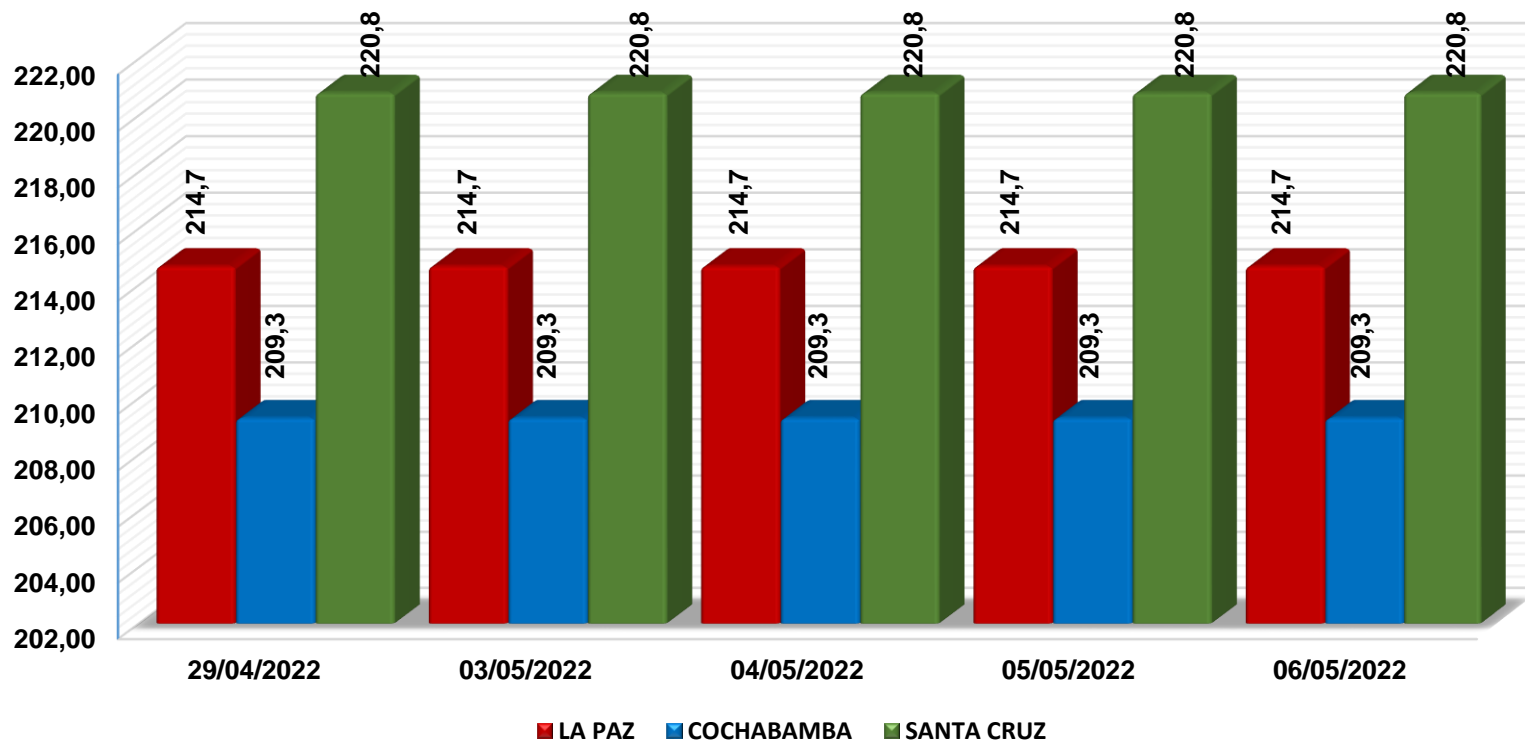
CIUDAD	VIERNES 29-ABR-22	VIERNES 06-MAY-22	VARIACIÓN %
LA PAZ	190,0	190,0	0,0
COCHABAMBA	185,0	185,0	0,0
SANTA CRUZ	180,0	180,0	0,0

En relación a la semana pasada, **El Eje Troncal** no registró ninguna variación del producto, se abastecieron desde Santa Cruz (Montero y Santa Rosa del Sara)

Nota: Los precios cotizados para La Paz son cotizados del mercado mayorista de El Alto.

Fuente: MDRyT – OAP

Harina blanca Nacional (En Bolivianos / QQ)



VARIACION PORCENTUAL DE PRECIOS

CIUDAD	VIERNES 29-ABR-22	VIERNES 06-MAY-22	VARIACIÓN %
LA PAZ	214,7	214,7	0,0
COCHABAMBA	209,3	209,3	0,0
SANTA CRUZ	220,8	220,8	0,0

En relación a la semana pasada; El **Eje Troncal** registra un comportamiento estable en sus precios. **La Paz** se abasteció desde (El Alto) y (Quillacollo). **Cochabamba** desde su lugar de origen y **Santa Cruz** desde su mismo origen.

Nota: Los precios cotizados para La Paz son cotizados del mercado mayorista de El Alto.

Fuente: MDRyT – OAP



**Observatorio
Agroambiental y
Productivo**



ESTADO PLURINACIONAL DE
BOLIVIA

MINISTERIO DE
DESARROLLO RURAL Y TIERRAS

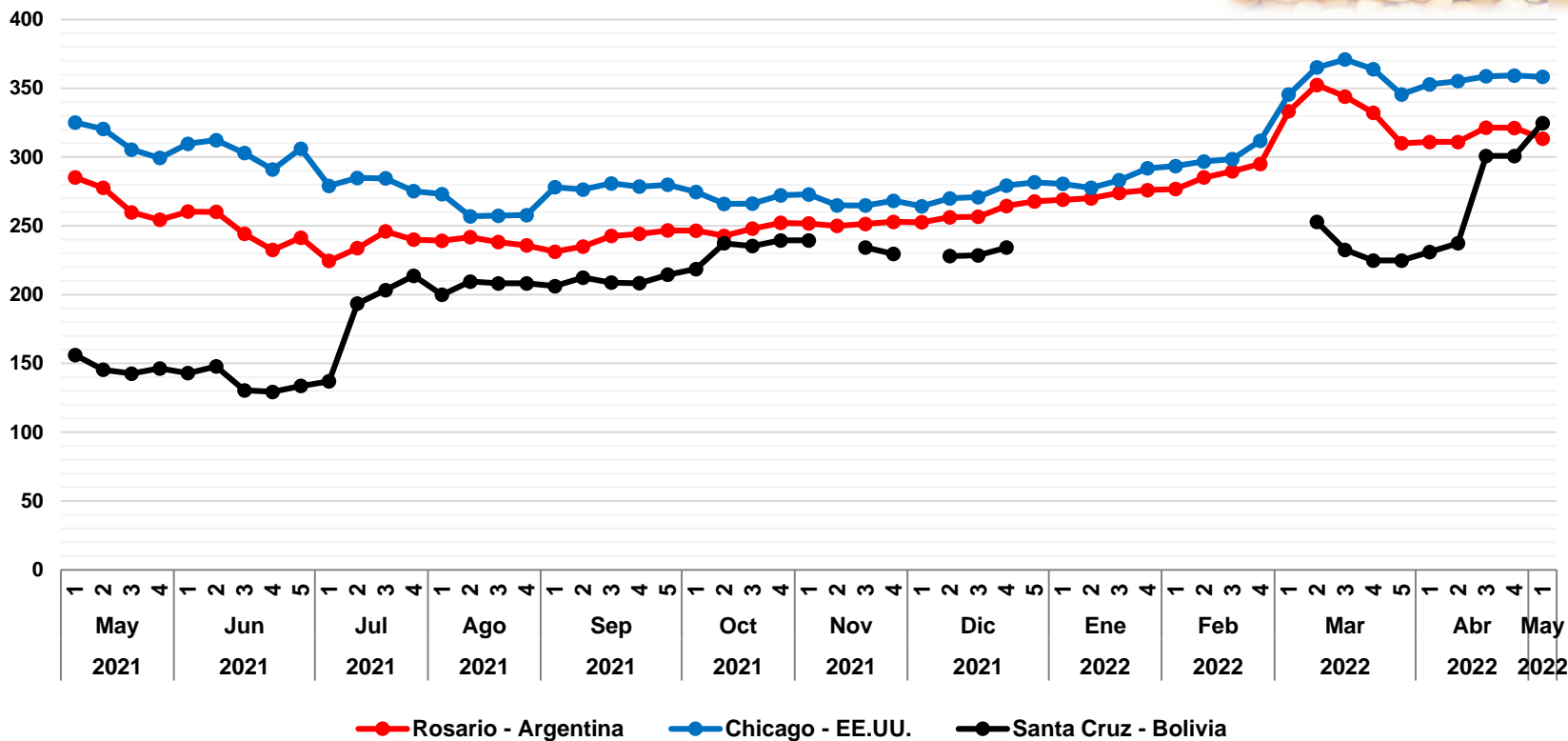
COMPORTAMIENTO DE PRECIOS NACIONALES E INTERNACIONALES

Semana 18/2022

Del 29 al 06 de mayo

La Paz, 09 de Mayo 2022

Maíz Amarillo Duro: Precio semanal (Dólares por Tonelada)



VARIACION PORCENTUAL DE PRECIOS

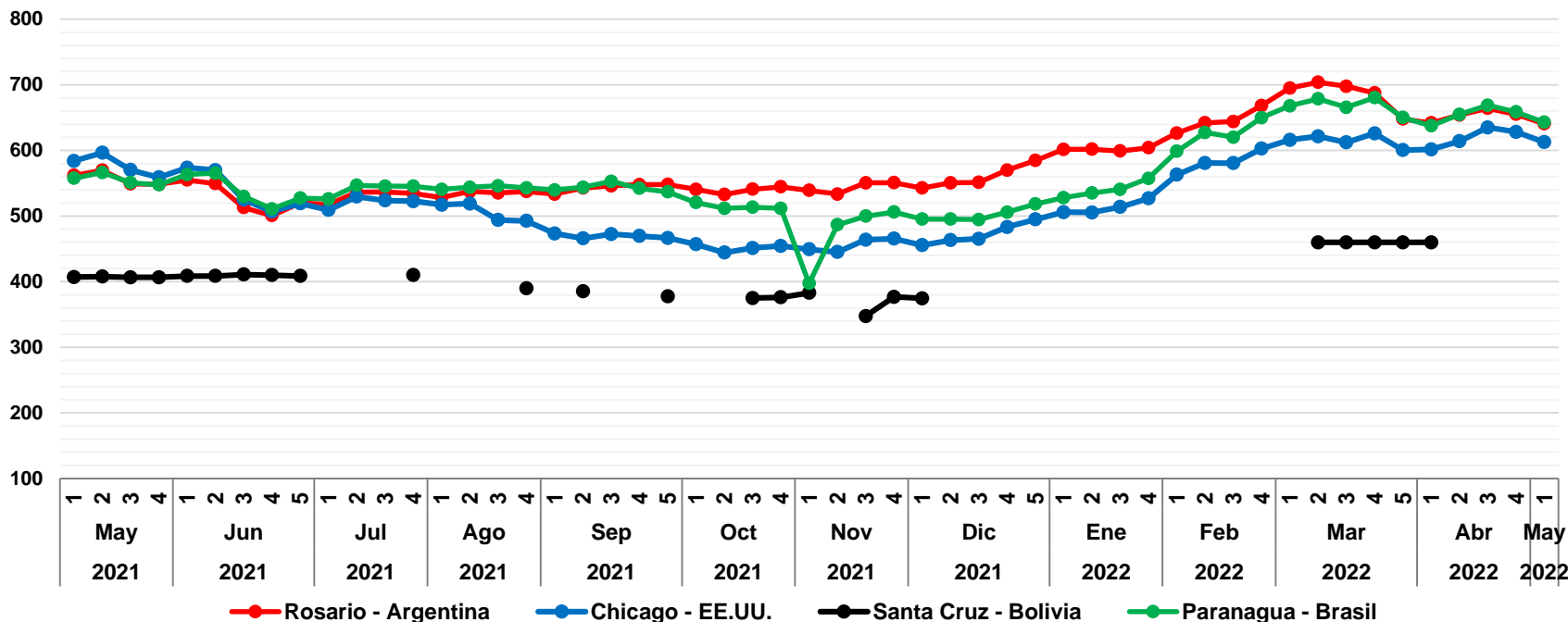
CIUDAD	VIERNES 29-ABR-2022	VIERNES 06-MAY-2022	VARIACIÓN %
Rosario	321,2	313,4	-2,4
Chicago	359,3	358,3	-0,3
Santa Cruz	300,8	324,7	7,9

De acuerdo al reporte de ODEPA y MINAGRI, en relación a esta semana, **Santa Cruz** registra un incremento de **7,9%**, debido a los bajos volúmenes de ingreso desde las zonas productoras. **Rosario-Argentina** registra un descenso de **2,4%**, debido a la ampliación de la superficie sembrada para la presente campaña. Para **Chicago-E.E.U.U.** registra un descenso de **0,3%**, por la variabilidad de precios.

Fuente: OAP - MDRyT; Oficina de Estudios y Políticas Agrarias (ODEPA) con información de bolsas, Reuters y Mercado de Liniers.

Nota.- Los productos cotizados son: Rosario – Maíz amarillo FOB; Chicago – Maíz Yellow N° 2 Golfo ; Santa Cruz - Maíz amarillo duro en balanza pública de Montero y la Guardia

Soya en grano: Precio semanal (Dólares por Tonelada)



VARIACION PORCENTUAL DE PRECIOS

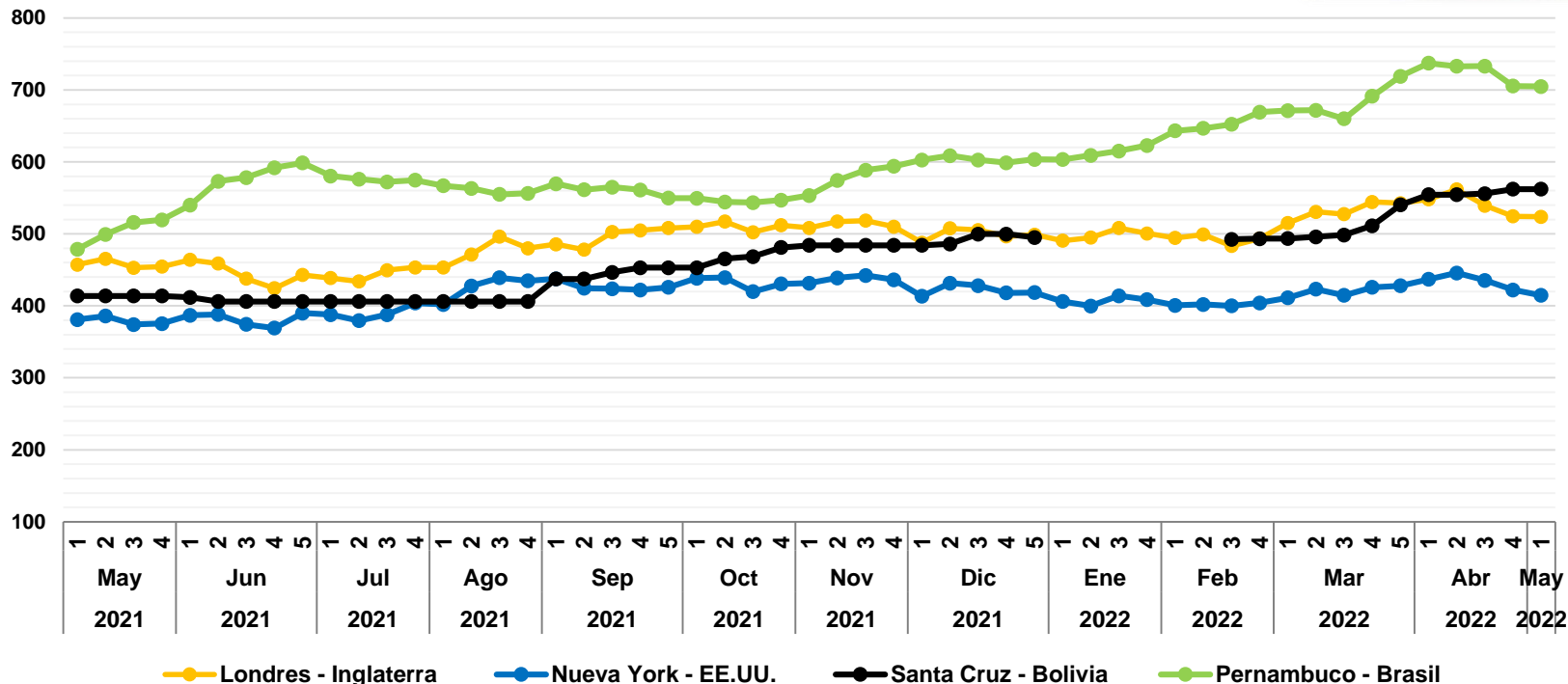
CIUDAD	VIERNES 29-ABR-2022	VIERNES 06-MAY-2022	VARIACIÓN %
Rosario	655,0	640,6	-2,2
Chicago	628,3	612,7	-2,5
Santa Cruz	n.i.o.	n.i.o.	-
Paranagua	658,7	643,0	-2,4

De acuerdo al reporte de ODEPA, CEPEA y MINAGRI, en relación a esta semana, Para **Rosario-Argentina** y **Chicago-EE.UU.** registran un descenso de **2,2%** y **2,5%** debido a las buenas cosechas en argentina y el buen clima en los Estados Unidos. **Paranagua-Brasil** registra un descenso de **2,4%** debido a la expectativa por la adquisición de fertilizante procedente de rusia. **Santa Cruz** no ingreso oferta.

Fuente: OAP - MDRyT; Oficina de Estudios y Políticas Agrarias (ODEPA) con información de bolsas, Reuters, Mercado de Liniers y Centro de Abastecimiento e Logística de Pernambuco - CEASA.

Nota.- Los productos cotizados son: Rosario – Poroto de Soya FOB; Chicago – Poroto de Soya Yellow Nº 2; Santa Cruz - Grano de soya en balanza pública de Montero,

Azúcar: Precio semanal (Dólares por Tonelada)



VARIACION PORCENTUAL DE PRECIOS

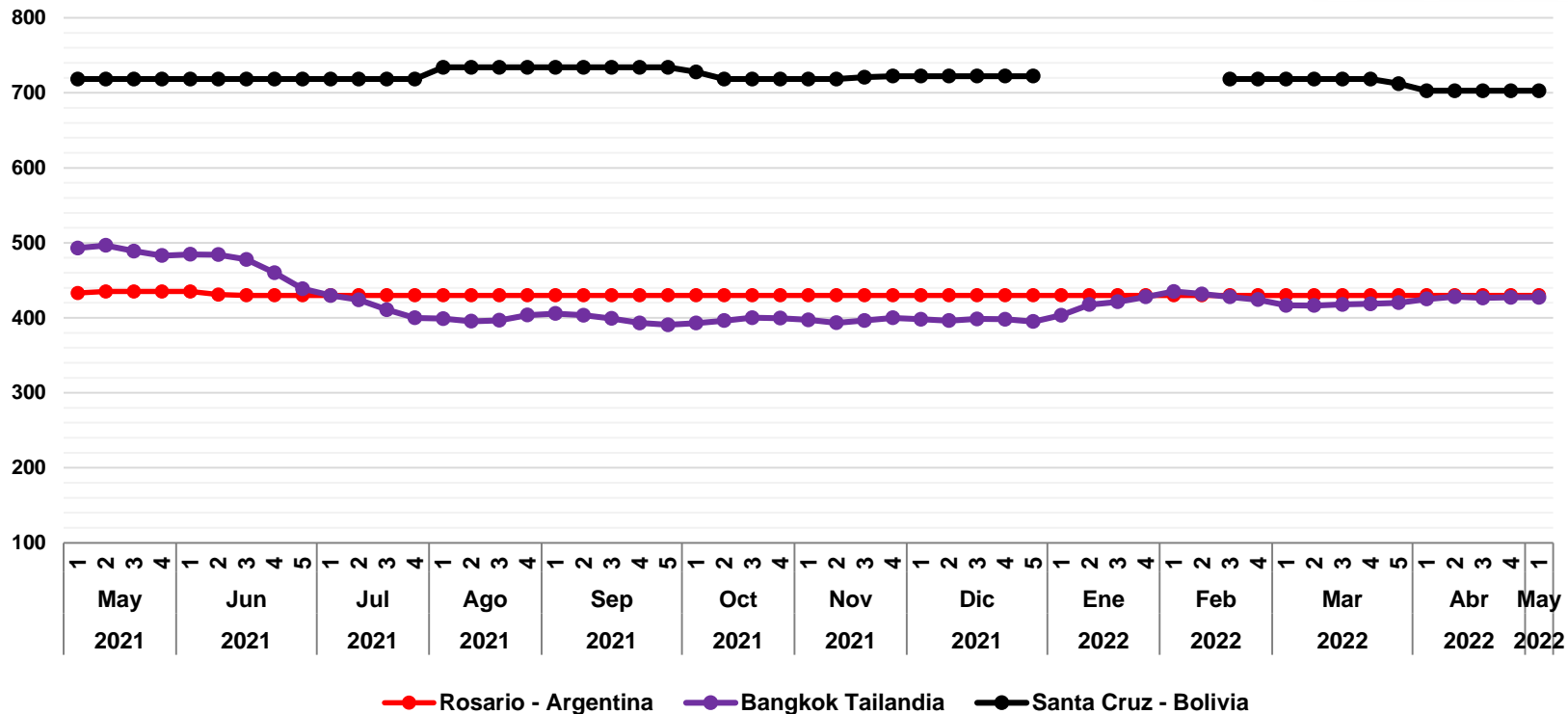
CIUDAD	VIERNES 29-ABR-2022	VIERNES 06-MAY-2022	VARIACIÓN %
Londres	524,4	523,8	-0,1
Nueva York	422,1	414,6	-1,8
Santa Cruz	562,2	562,2	0,0
Pernambuco	705,4	704,8	-0,1

De acuerdo al reporte de ODEPA, CEASA y MINAGRI, en relación a esta semana, **Londres-Inglaterra** y **Nueva York** registran un descenso de **0,1%** y **1,8%** debido a la variabilidad de precios. **Pernambuco-Brasil** registró un descenso de **0,1%**, debido a la volatilidad del tipo de cambio. **Santa Cruz** registra un comportamiento constante para esta semana.

Fuente: OAP - MDRyT; Oficina de Estudios y Políticas Agrarias (ODEPA) con información de bolsas, Reuters y Mercado de Liniers.

Nota.- Los productos cotizados son: Londres – Azúcar blanca refinada Contrato 5; Nueva York – Azúcar Crudo Contrato 11; Santa Cruz y Pernambuco – Azúcar blanca cotizado en el mercado local mayorista.

Arroz sin cascara: Precio semanal (Dólares por Tonelada)



VARIACION PORCENTUAL DE PRECIOS

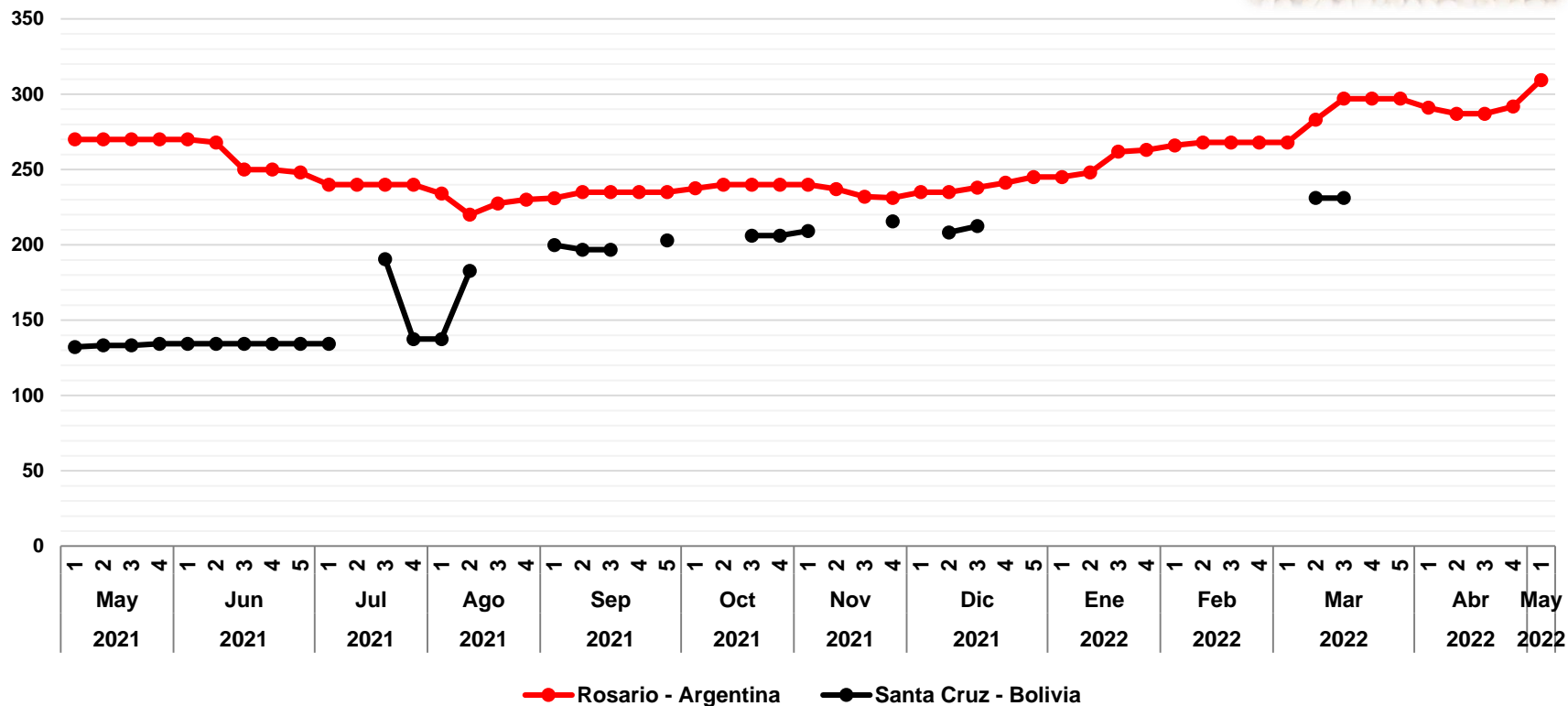
CIUDAD	VIERNES 29-ABR-2022	VIERNES 06-MAY-2022	VARIACIÓN %
Rosario	430,0	430,0	0,0
Bangkok	427,2	427,2	0,0
Santa Cruz	702,8	702,8	0,0

De acuerdo al reporte de **ODEPA** y **MINAGRI**, en relación a esta semana, **Bangkok-Tailandia**, **Rosario-Argentina** y **Santa Cruz** tuvieron un comportamiento estable en los precios.

Fuente: OAP - MDRyT; Oficina de Estudios y Políticas Agrarias (ODEPA) con información de bolsas, Reuters y Mercado de Liniers; Ministerio de producción y trabajo de argentina (Subsecretaría de mercados agropecuarios).

Nota.- Los productos cotizados son: Rosario – Arroz blanqueado, no parabolizado < 0 = al 10%; Bangkok – Arroz elaborado 10% FOB; Santa Cruz - Arroz de segunda cotizado en el mercado local mayorista.

Sorgo: Precio semanal (Dólares por Tonelada)



VARIACION PORCENTUAL DE PRECIOS

CIUDAD	VIERNES 29-ABR-2022	VIERNES 06-MAY-2022	VARIACIÓN %
Rosario	291,8	309,4	6,0
Santa Cruz	n.i.o.	n.i.o.	-

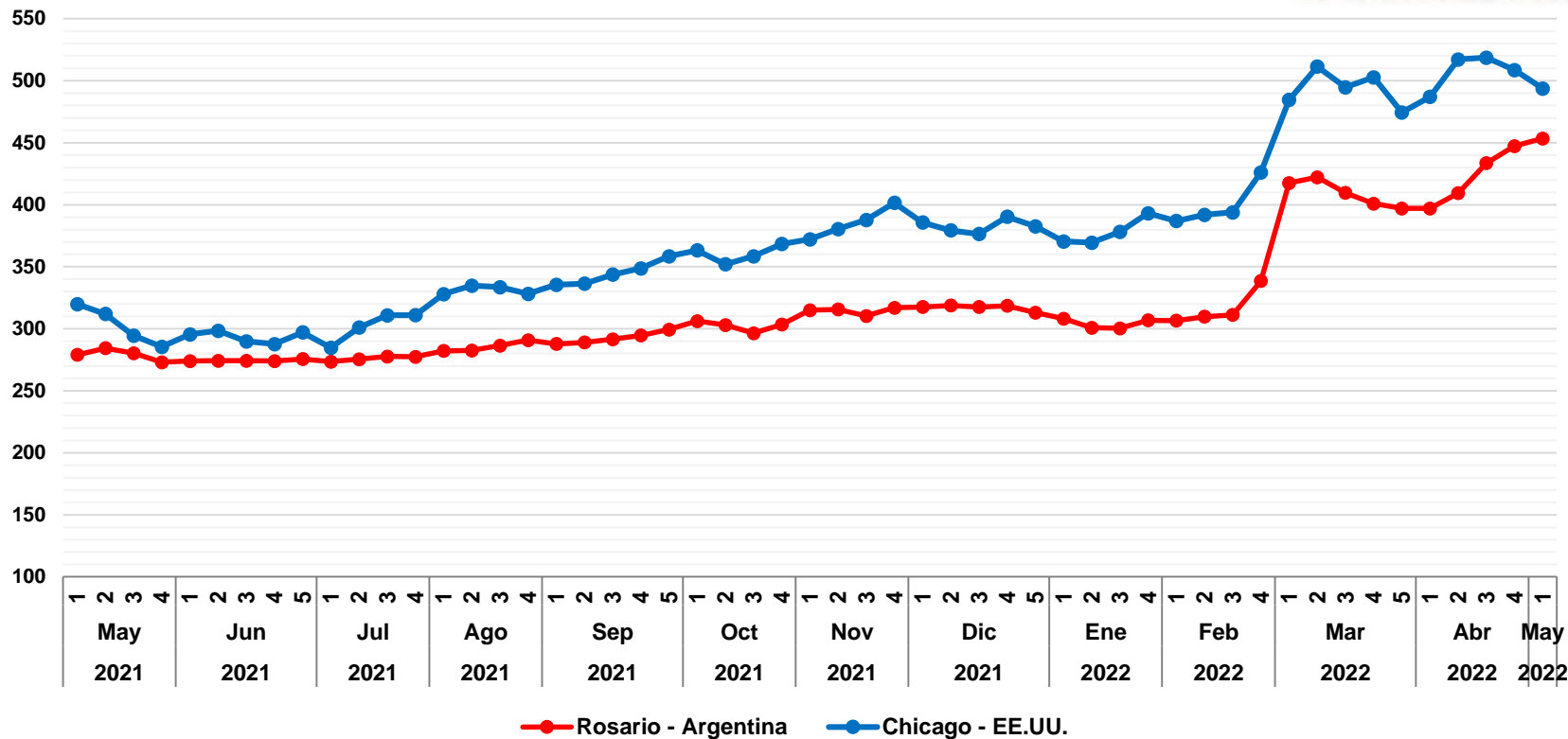
De acuerdo al reporte de **ODEPA** y **MINAGRI**, en relación a la semana pasada, **Rosario-Argentina** registra un incremento de **6%** a causa de la falta de semilla para la nueva campaña. Para **Santa Cruz** no se ingreso oferta.

Fuente: OAP - MDRyT; Oficina de Estudios y Políticas Agrarias (ODEPA) con información de bolsas, Reuters y Mercado de Liniers.

Nota.- Los productos cotizados son: Rosario – Sorgo granifero FOB; Santa Cruz - Sorgo en Balanza Pública de Montero y la Guardia,

“Se autoriza la reproducción total o parcial de la información citando la fuente MDRyT – OAP”

Trigo: Precio semanal (Dólares por Tonelada)



VARIACION PORCENTUAL DE PRECIOS

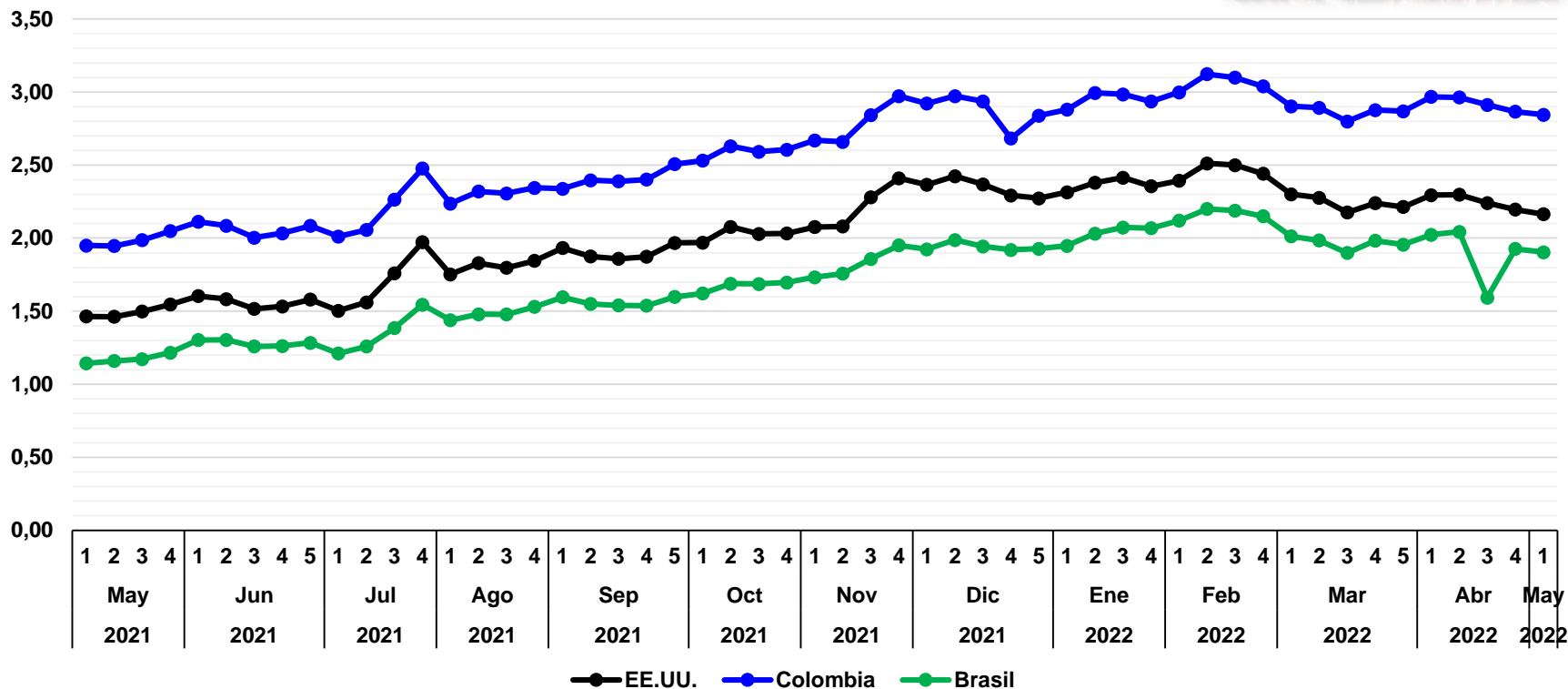
CIUDAD	VIERNES 29-ABR-2022	VIERNES 06-MAY-2022	VARIACIÓN %
Rosario	447,4	453,4	1,3
Chicago	508,6	493,8	-2,9

De acuerdo al reporte de **ODEPA** y **MINAGRI**, en relación a esta semana, **Rosario-Argentina** reporta un incremento de **1,3%**, a causa de la aprobación del trigo transgénico en Australia y Nueva Zelanda. **Chicago-EE.UU.** registra un descenso de **2,9%** debido a la mejora climática en el Medio Oeste.

Fuente: OAP - MDRyT; Oficina de Estudios y Políticas Agrarias (ODEPA) con información de bolsas, Reuters y Mercado de Liniers.

Nota.- Los productos cotizados son: Rosario – Trigo FOB; Chicago – Trigo Hard Red Winter Nº 2 FOB.

Café en grano: Precio semanal (Dólares por Libra)



VARIACION PORCENTUAL DE PRECIOS

CIUDAD	VIERNES 29-ABR-2022	VIERNES 06-MAY-2022	VARIACIÓN %
EE.UU.	2,20	2,16	-1,5
Colombia	2,87	2,84	-0,7
Brasil	1,93	1,90	-1,2

Según los informes de **PORTAL DE CAFÉ COLOMBIA** y **FNCC e ICO**, **EE.UU.** reporta un descenso de **1,5%** debido a la volatilidad del tipo de cambio. **Colombia** reporta un descenso de **0,7%**, debido a las nuevas alternativas de fertilización para la producción a raíz de la iniciativa de los propios agricultores. **Brasil** reporta un descenso de **0,7%**, debido a las buenas cosechas registradas.

Fuente: Portal financiero "Investing.com" (Datos históricos y futuros del café), Dólar web (Café histórico en 2022) y Centro de Abastecimento e Logística de Pernambuco - CEASA

Nota.- Los productos cotizados son: EE.UU., Colombia y Brasil – Café Arábica