



**Observatorio
Agroambiental y
Productivo**



ESTADO PLURINACIONAL DE
BOLIVIA

MINISTERIO DE
DESARROLLO RURAL Y TIERRAS

N° 12

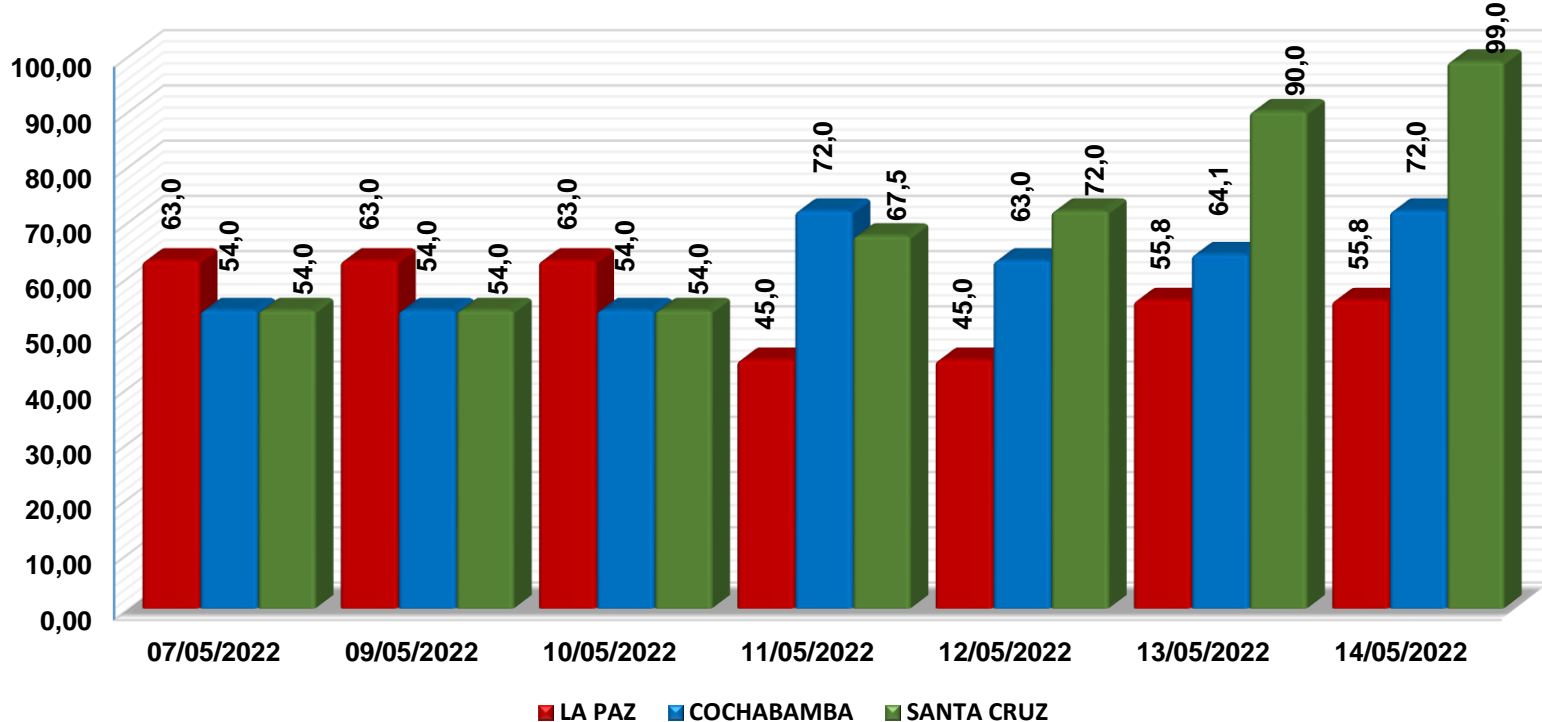
COMPORTAMIENTO DE PRECIOS MAYORISTAS DE PRODUCTOS AGROPECUARIOS EN EL EJE TRONCAL

Semana 19/2022

Del 07 al 14 de mayo

La Paz, 16 de Mayo 2022

Tomate Perita Híbrido (Mediano) (Bolivianos / 45 Libras)



VARIACION PORCENTUAL DE PRECIOS

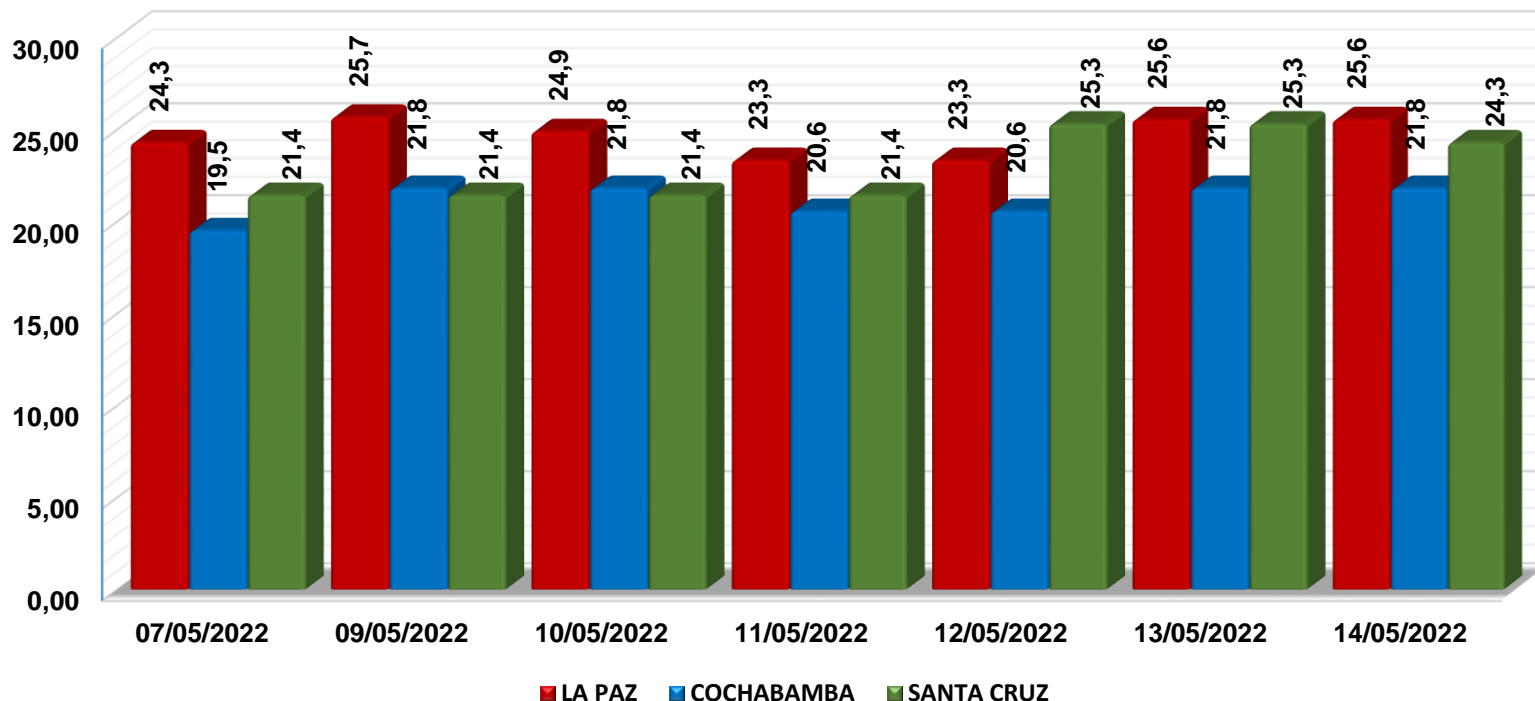
CIUDAD	VIERNES 07-MAY-22	VIERNES 14-MAY-22	VARIACIÓN %
LA PAZ	63,0	55,8	-11,4
COCHABAMBA	54,0	72,0	33,3
SANTA CRUZ	54,0	99,0	83,3

En relación a la semana pasada; **Cochabamba** y **Santa Cruz** registran un incremento de **33,3%** y **83,3%**, procedente de Cochabamba (Mizque) y Santa Cruz (Saipina) debido a la buena calidad del producto. **Santa Cruz** se abasteció desde Santa Cruz (Pampa Grande) y Tarija debido a los bajos volúmenes de ingreso desde las zonas productoras. **La Paz** registra un descenso de **11,4%**, se abasteció desde Cochabamba, Tarija y La Paz (Palca-Luribay) debido a la variabilidad de precios en los centros de abasto.

Nota: Los precios cotizados para La Paz son cotizados del mercado mayorista de El Alto.

Fuente: MDRyT – OAP

Zanahoria Chantenay (Bolivianos / Arroba)



VARIACION PORCENTUAL DE PRECIOS

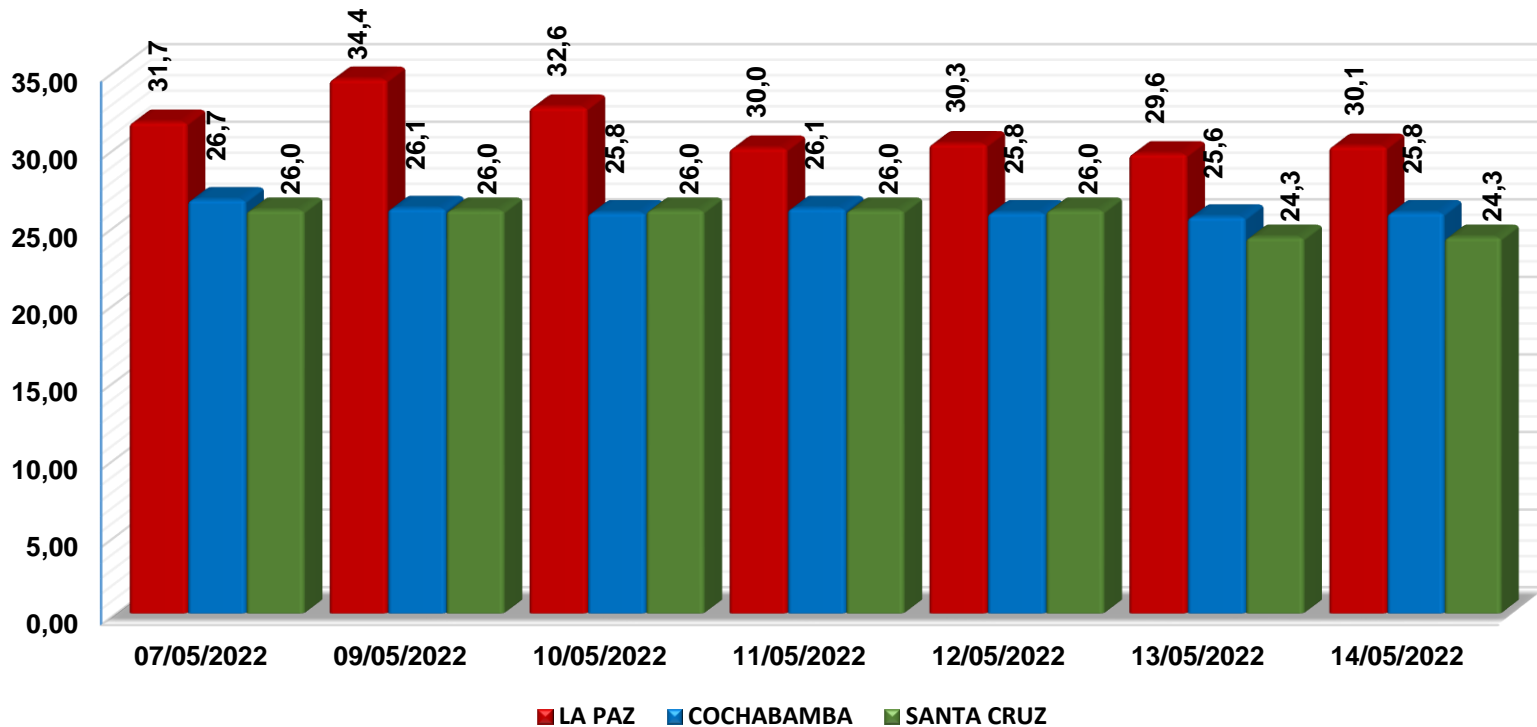
CIUDAD	VIERNES 07-MAY-22	VIERNES 14-MAY-22	VARIACIÓN %
LA PAZ	24,3	25,6	5,1
COCHABAMBA	19,5	21,8	11,8
SANTA CRUZ	21,4	24,3	13,3

En relación a la semana pasada; El **Eje Troncal** registra un incremento de **5,1%** hasta un **13,3%**. **La Paz** se abasteció desde La Paz (Patacamaya), Oruro y Cochabamba debido a los bajos volúmenes de ingreso a causa de la disminución de cosechas del sector productor. **Cochabamba** procedentes desde Oruro y Cochabamba (Capinota) debido a los nuevos ingresos frescos a los centros de abasto. **Santa Cruz** se abasteció desde Cochabamba, Oruro (Paria) y Tarija, debido a los bajos volúmenes de ingreso desde las zonas productoras.

Nota: Los precios cotizados para La Paz son cotizados del mercado mayorista de El Alto.

Fuente: MDRyT – OAP

Papa Huaycha o Imilla (Bolivianos / Arroba)



VARIACION PORCENTUAL DE PRECIOS

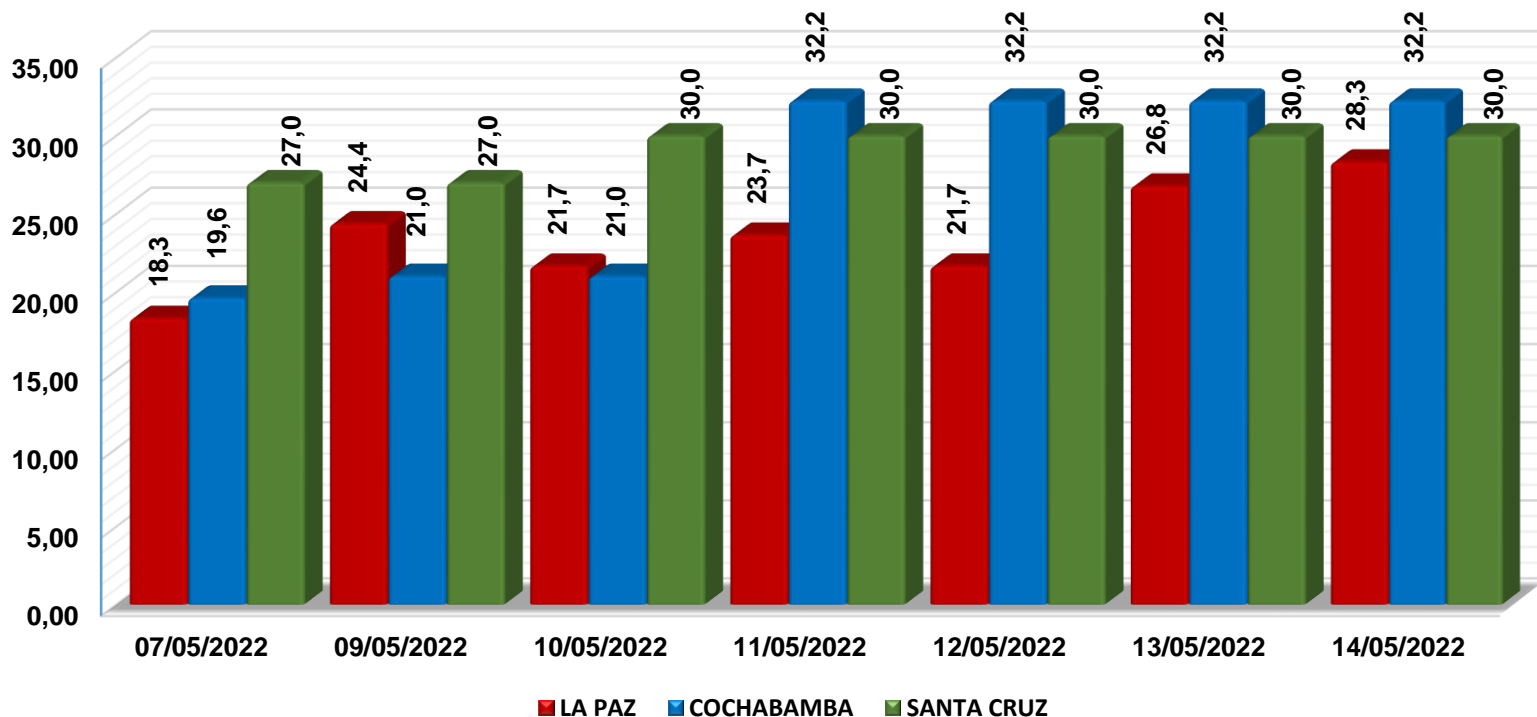
CIUDAD	VIERNES 07-MAY-22	VIERNES 14-MAY-22	VARIACIÓN %
LA PAZ	31,7	30,1	-4,9
COCHABAMBA	26,7	25,8	-3,1
SANTA CRUZ	26,0	24,3	-6,7

En relación a la semana pasada; El **Eje Troncal** registra un descenso de un **3,1%** hasta un **6,7%**. **La Paz** procedentes de La Paz (Patacamaya) y Cochabamba debido a los nuevos volúmenes de ingreso desde las zonas productoras. **Cochabamba** procedentes desde Cochabamba (Morochata-Vacas), debido a los altos volúmenes de ingreso a los centros de abasto. **Santa Cruz** se abasteció desde Cochabamba (Tiraque) debido a la variabilidad de precios en los centros de abasto.

Nota: Los precios cotizados para La Paz son cotizados del mercado mayorista de El Alto.

Fuente: MDRyT – OAP

Cebolla Cabeza (Mediana) (Bolivianos / Arroba)



VARIACION PORCENTUAL DE PRECIOS

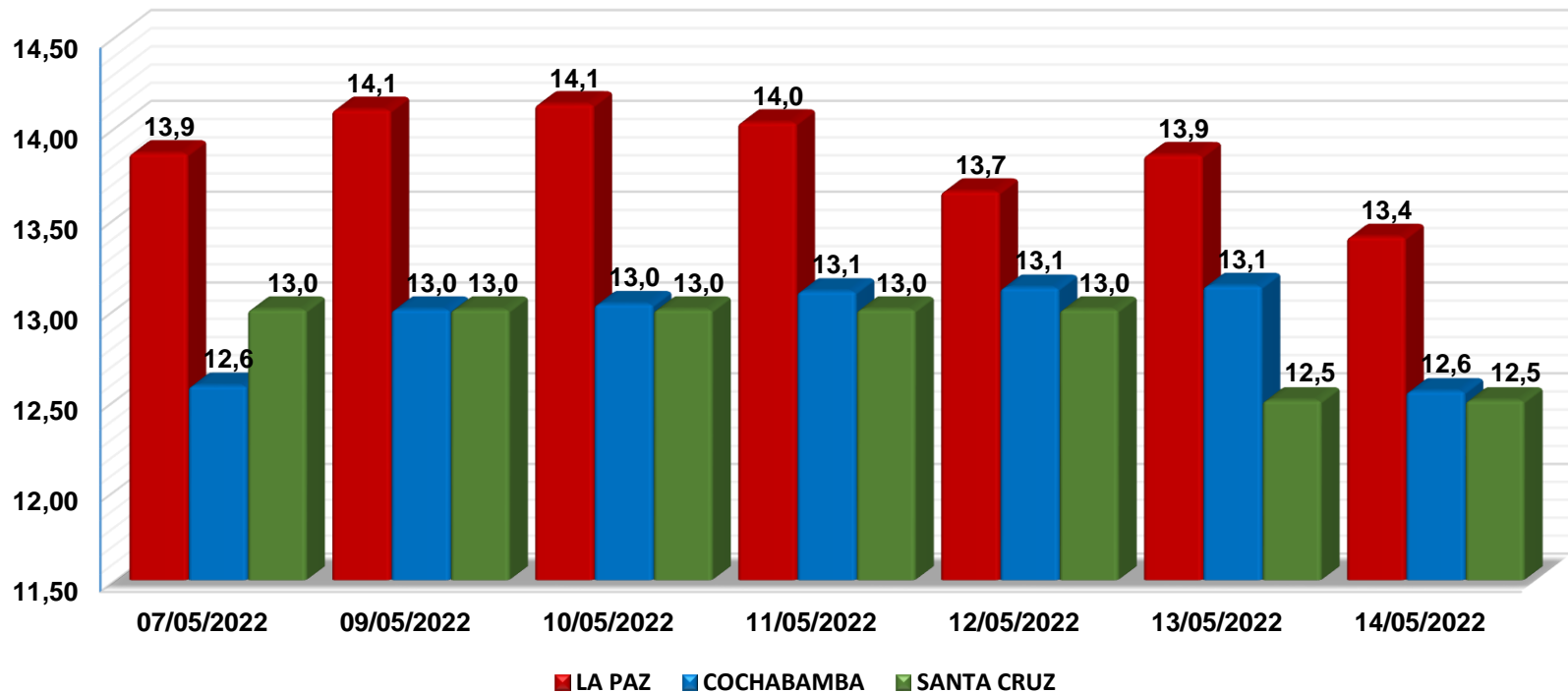
CIUDAD	VIERNES 07-MAY-22	VIERNES 14-MAY-22	VARIACIÓN %
LA PAZ	18,3	28,3	54,6
COCHABAMBA	19,6	32,2	64,1
SANTA CRUZ	27,0	30,0	11,1

En relación a la semana pasada; El **Eje Troncal** registra un incremento de **11,1%** hasta un **64,1%**. **La Paz** procedente desde Chuquisaca (Culpina) y Oruro debido a la baja oferta y la culminación de cosecha en las zonas productoras. **Cochabamba** procedentes desde Santa Cruz (Saipina), Oruro y Tarija debido a la baja oferta en los centros de abasto. **Santa Cruz** se abasteció desde Chuquisaca (Culpina) y Oruro debido a los bajos volúmenes de ingreso desde las zonas productoras.

Nota: Los precios cotizados para La Paz son cotizados del mercado mayorista de El Alto.

Fuente: MDRyT – OAP

Carne de Pollo Entero eviscerado (En Bolivianos / Kg.)



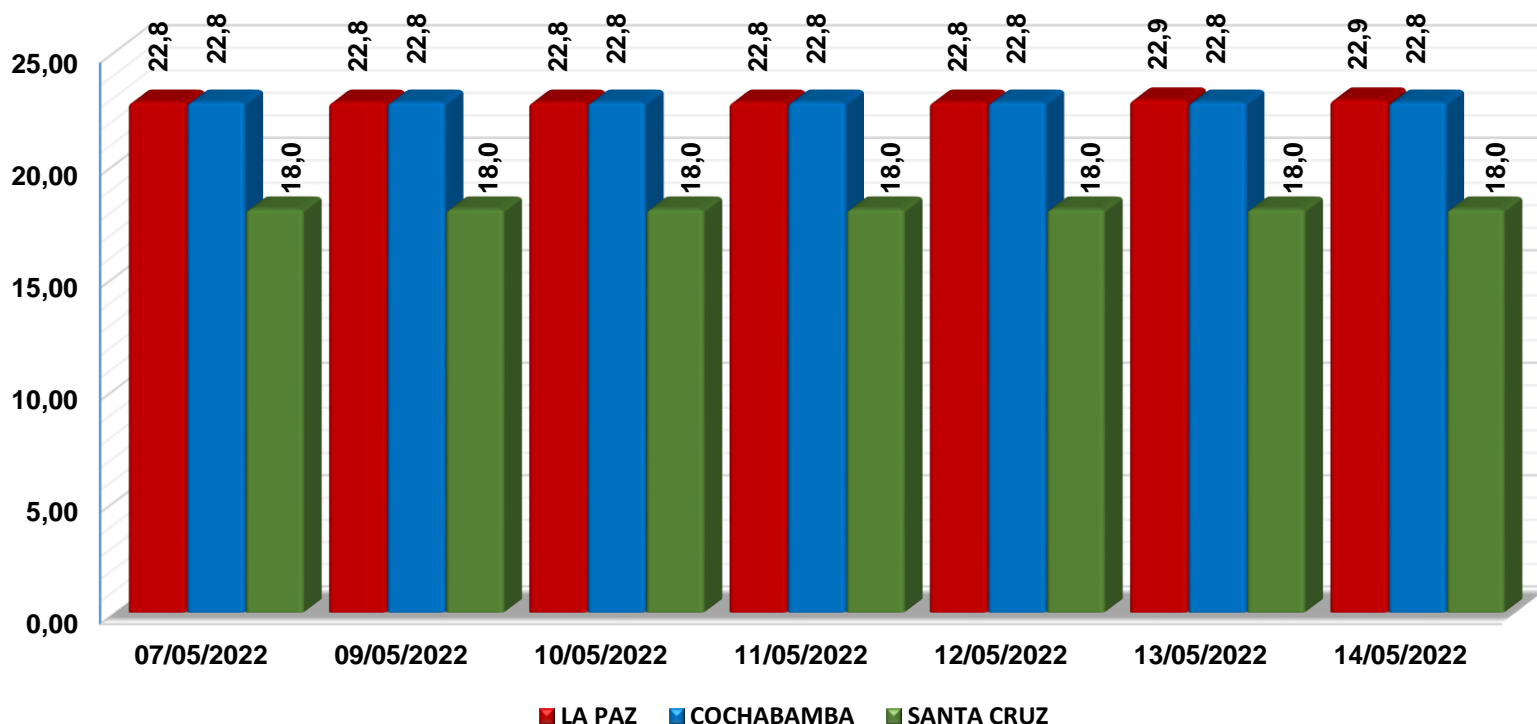
CIUDAD	VIERNES 07-MAY-22	VIERNES 14-MAY-22	VARIACIÓN %
LA PAZ	13,9	13,4	-3,3
COCHABAMBA	12,6	12,6	-0,2
SANTA CRUZ	13,0	12,5	-3,8

En relación a la semana pasada; El **Eje Troncal** registra un descenso de **0,2%** hasta un **3,8%**. **La Paz** procedente desde Cochabamba y Santa Cruz debido a la buena oferta en los centros de abastos. **Cochabamba** se abasteció desde el municipio de Sipe Sipe debido a la variabilidad de precios y la remanencia del producto. **Santa Cruz** desde su mismo origen debido a los altos volúmenes de ingreso desde las zonas productoras.

Nota: Los precios cotizados para La Paz son cotizados del mercado mayorista de El Alto.

Fuente: MDRyT – OAP

Carne de Res en gancho (Bolivianos / Kg.)



VARIACION PORCENTUAL DE PRECIOS

CIUDAD	VIERNES 07-MAY-22	VIERNES 14-MAY-22	VARIACIÓN %
LA PAZ	22,8	22,9	0,4
COCHABAMBA	22,8	22,8	0,0
SANTA CRUZ	18,0	18,0	0,0

En relación a la semana pasada; El **Eje Troncal** se abasteció desde Santa Cruz (Pailón, Cuatro Cañadas) y Trinidad. **La Paz** registra un incremento de **0,4%**, debido a la variabilidad de precios y las altas demandas del producto. **Cochabamba** y **Santa Cruz** registran un comportamiento estable en sus precios.

Nota: Los precios cotizados para La Paz son cotizados del mercado mayorista de El Alto.

Fuente: MDRyT – OAP



**Observatorio
Agroambiental y
Productivo**



ESTADO PLURINACIONAL DE
BOLIVIA

MINISTERIO DE
DESARROLLO RURAL Y TIERRAS

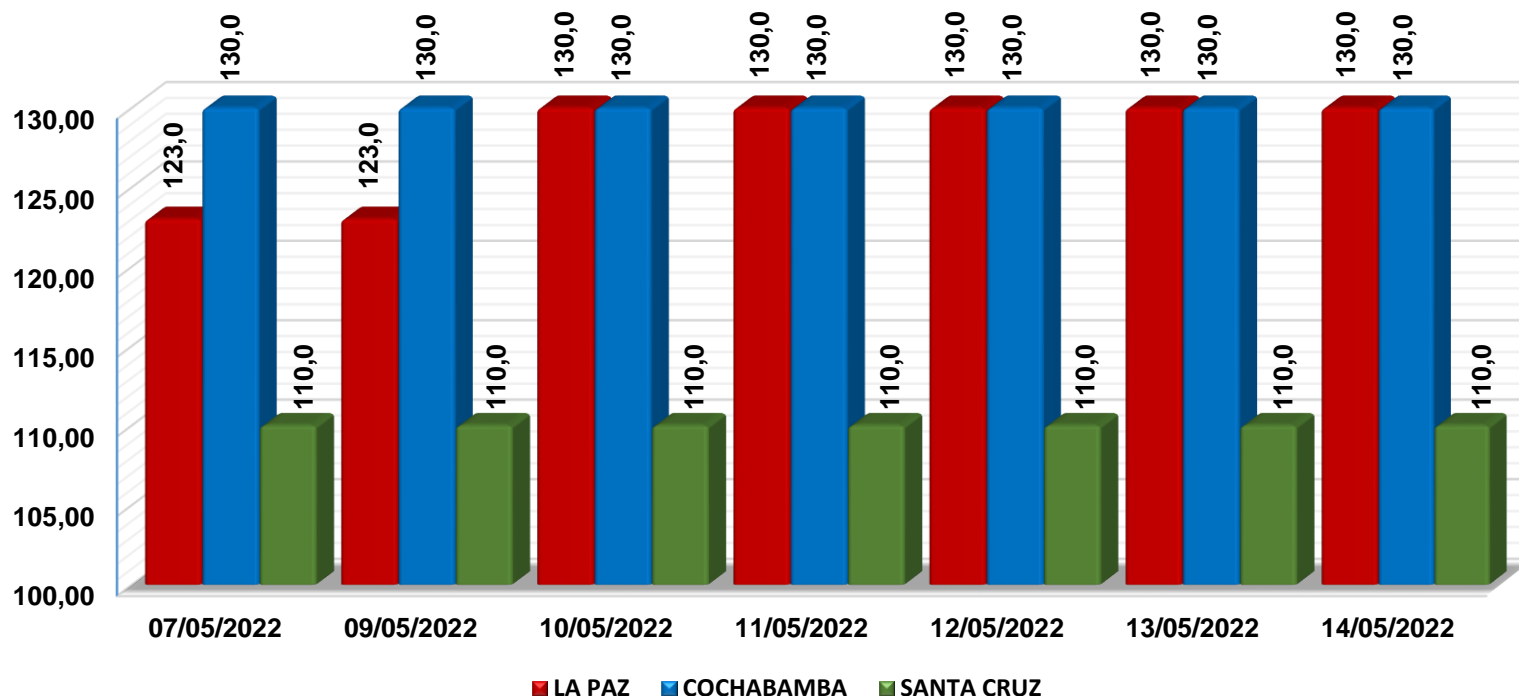
COMPORTAMIENTO DE PRECIOS Y ABASTECIMIENTO DE GRANOS Y AGRO INDUSTRIALES EN EL EJE TRONCAL

Semana 19/2022

Del 07 al 14 de mayo

La Paz, 16 de Mayo 2022

Maíz Amarillo Duro (En Bolivianos / 46 Kg)



VARIACION PORCENTUAL DE PRECIOS

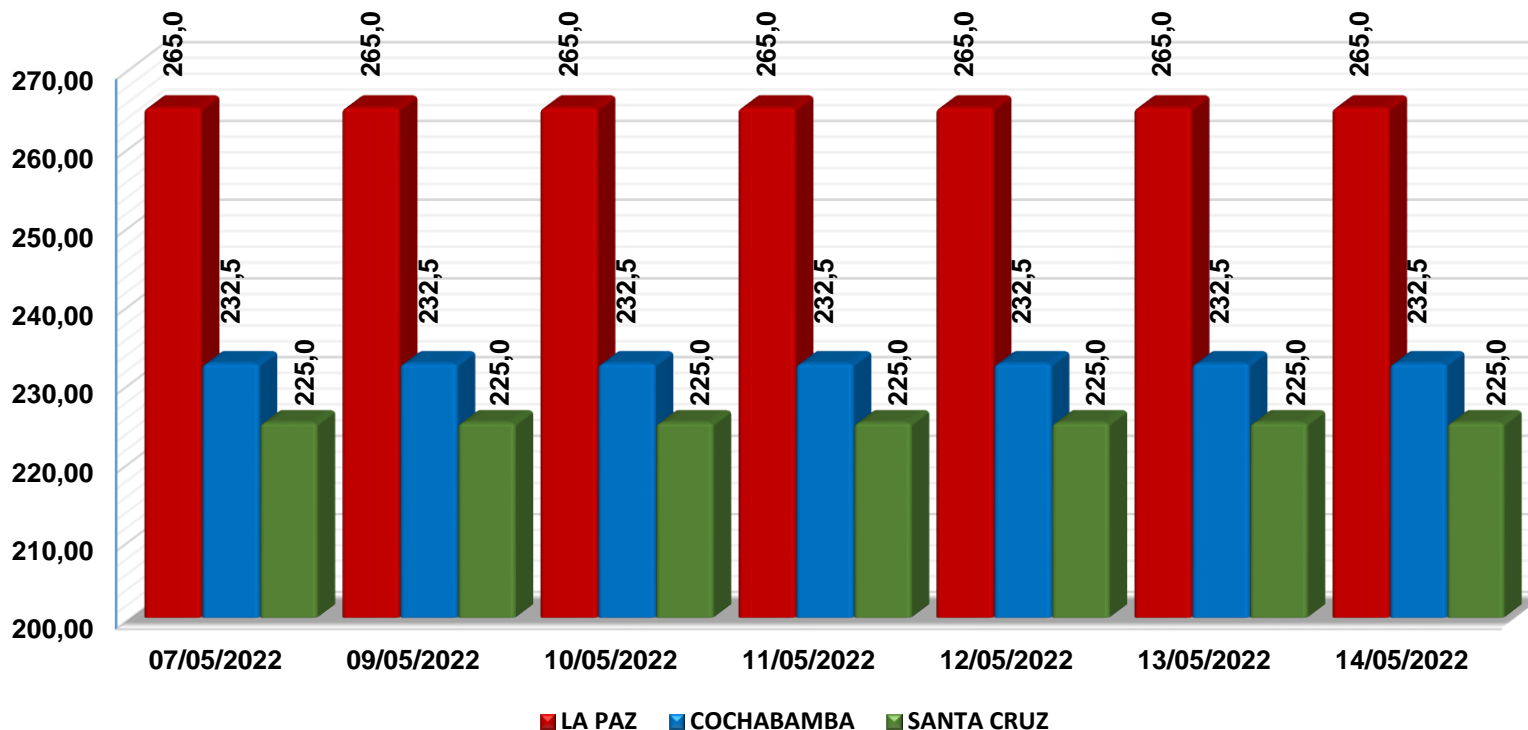
CIUDAD	VIERNES 07-MAY-22	VIERNES 14-MAY-22	VARIACIÓN %
LA PAZ	123,0	130,0	5,7
COCHABAMBA	130,0	130,0	0,0
SANTA CRUZ	110,0	110,0	0,0

En relación a la semana pasada; El **Eje Troncal** se abastece desde Santa Cruz. **La Paz** registra un incremento de **5,7%** debido a las bajas ofertas desde las zonas productoras. **Cochabamba** y **Santa Cruz** registran un comportamiento estable en los precios, teniendo un buen abastecimiento en los centros de abasto.

Nota: Los precios cotizados para La Paz son cotizados del mercado mayorista de El Alto.

Fuente: MDRyT – OAP

Arroz de segunda Nacional (En Bolivianos / 46 Kg)



VARIACION PORCENTUAL DE PRECIOS

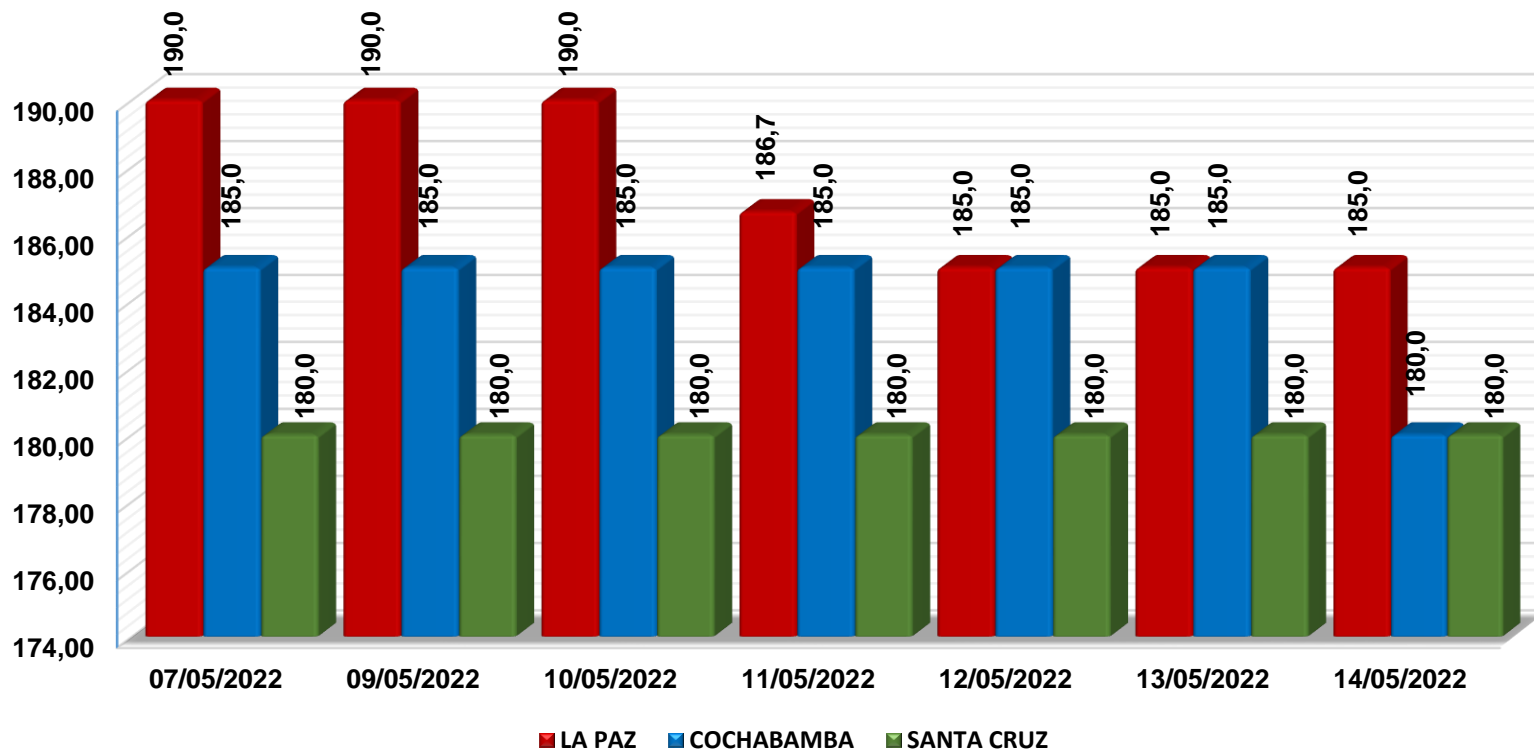
CIUDAD	VIERNES 07-MAY-22	VIERNES 14-MAY-22	VARIACIÓN %
LA PAZ	265,0	265,0	0,0
COCHABAMBA	232,5	232,5	0,0
SANTA CRUZ	225,0	225,0	0,0

En relación a la semana pasada; El Eje Troncal registra un comportamiento estable en sus precios, se abasteció desde los municipios de (Montero, Yapacaní y Okinawa).

Nota: Los precios cotizados para La Paz son cotizados del mercado mayorista de El Alto.

Fuente: MDRyT – OAP

Azúcar blanco Nacional (En Bolivianos / 46 Kg)



VARIACION PORCENTUAL DE PRECIOS

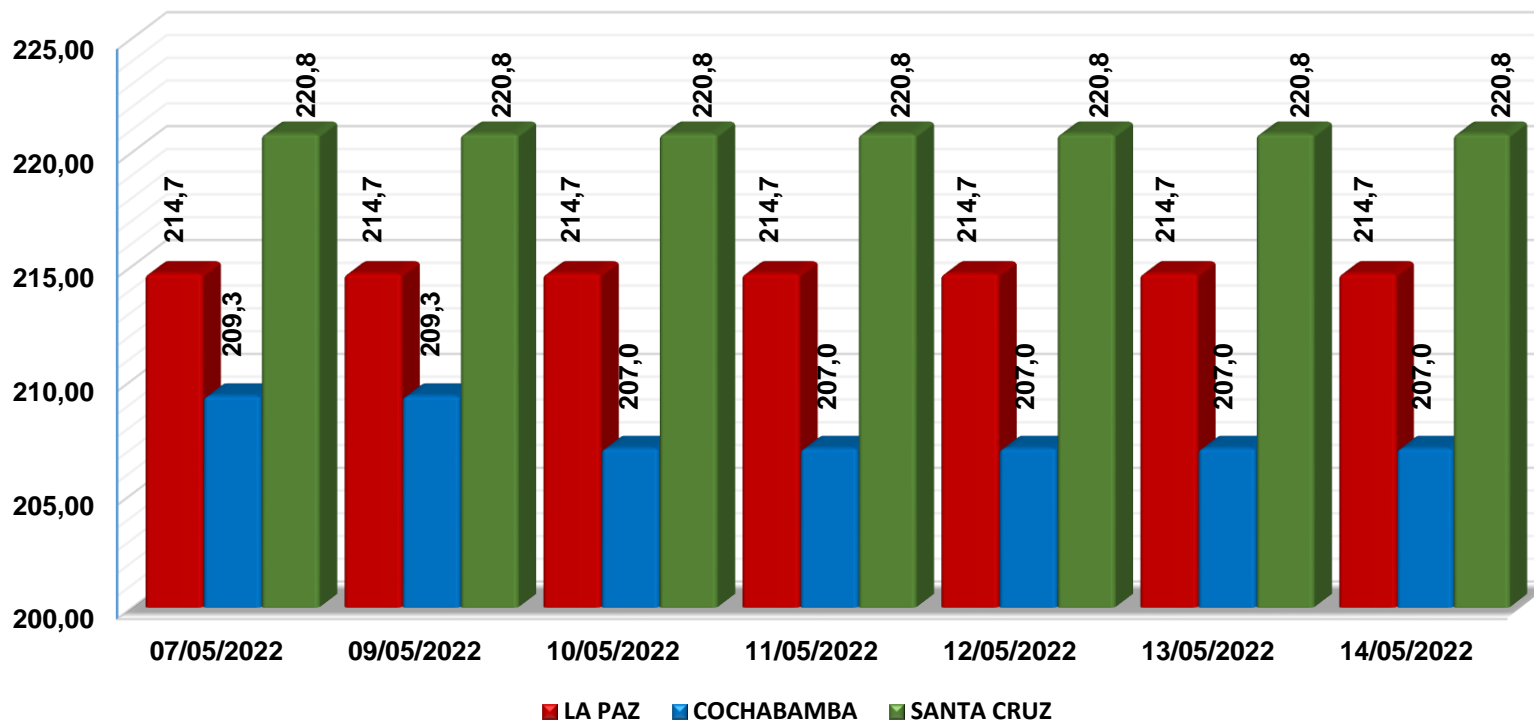
CIUDAD	VIERNES 07-MAY-22	VIERNES 14-MAY-22	VARIACIÓN %
LA PAZ	190,0	185,0	-2,6
COCHABAMBA	185,0	180,0	-2,7
SANTA CRUZ	180,0	180,0	0,0

En relación a la semana pasada, **El Eje Troncal** se abasteció desde Santa Cruz (Montero y Santa Rosa del Sara). **La Paz** y **Cochabamba** registran un descenso de **2,6%** y **2,7%** debido a la variabilidad de precios en Iso centros de abasto. **Santa Cruz** registra un comportamiento estable en sus precios.

Nota: Los precios cotizados para La Paz son cotizados del mercado mayorista de El Alto.

Fuente: MDRyT – OAP

Harina blanca Nacional (En Bolivianos / 46 Kg)



VARIACION PORCENTUAL DE PRECIOS

CIUDAD	VIERNES 07-MAY-22	VIERNES 14-MAY-22	VARIACIÓN %
LA PAZ	214,7	214,7	0,0
COCHABAMBA	209,3	207,0	-1,1
SANTA CRUZ	220,8	220,8	0,0

En relación a la semana pasada; **Cochabamba** registra un descenso de **1,1%**, se abasteció desde su lugar de origen, debido a la variabilidad de precios en los centros de abasto. **La Paz** y **Santa Cruz** registran un comportamiento estable en sus precios. **La Paz** se abasteció desde (El Alto). **Santa Cruz** se abasteció desde su mismo origen.

Nota: Los precios cotizados para La Paz son cotizados del mercado mayorista de El Alto.

Fuente: MDRyT – OAP



**Observatorio
Agroambiental y
Productivo**



ESTADO PLURINACIONAL DE
BOLIVIA

MINISTERIO DE
DESARROLLO RURAL Y TIERRAS

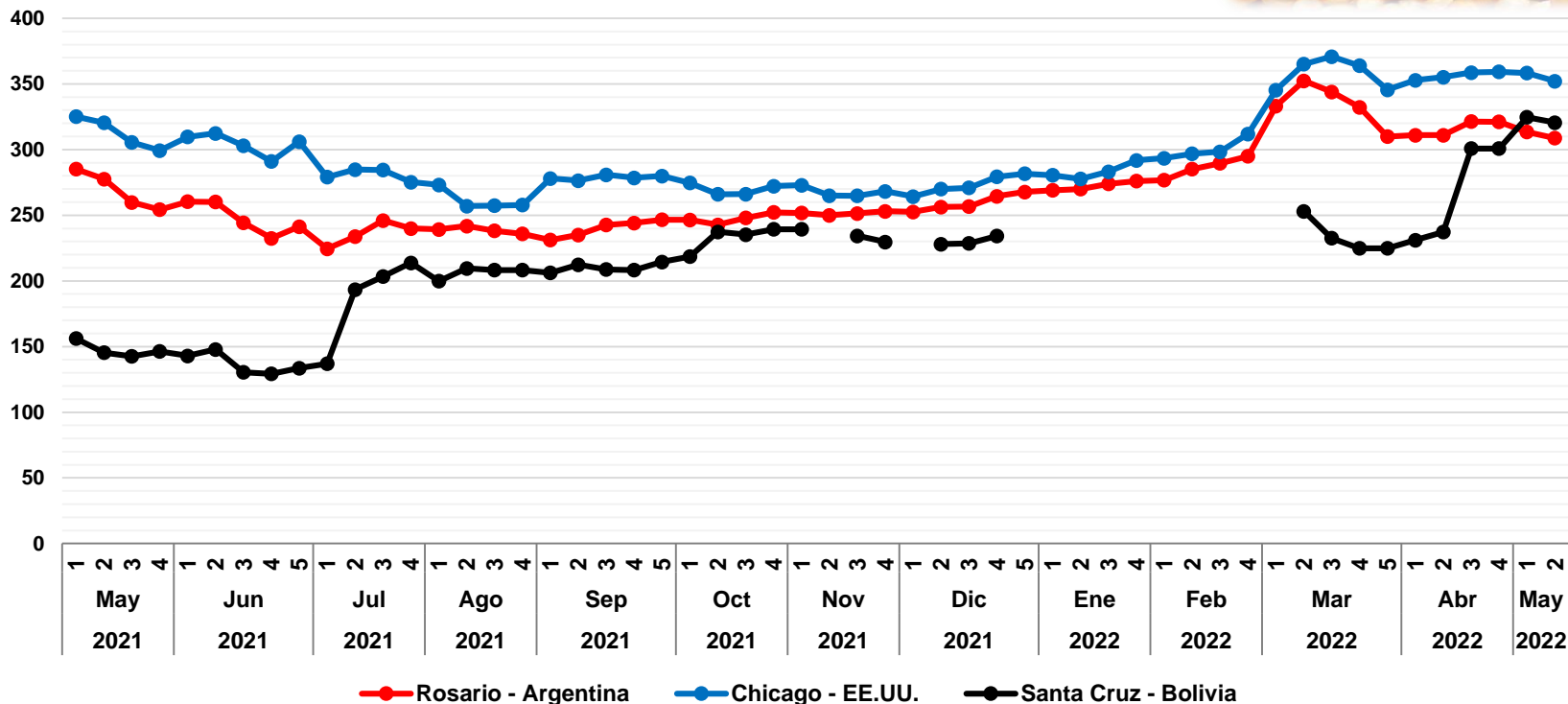
COMPORTAMIENTO DE PRECIOS NACIONALES E INTERNACIONALES

Semana 19/2022

Del 06 al 13 de mayo

La Paz, 16 de Mayo 2022

Maíz Amarillo Duro: Precio semanal (Dólares por Tonelada)



VARIACION PORCENTUAL DE PRECIOS

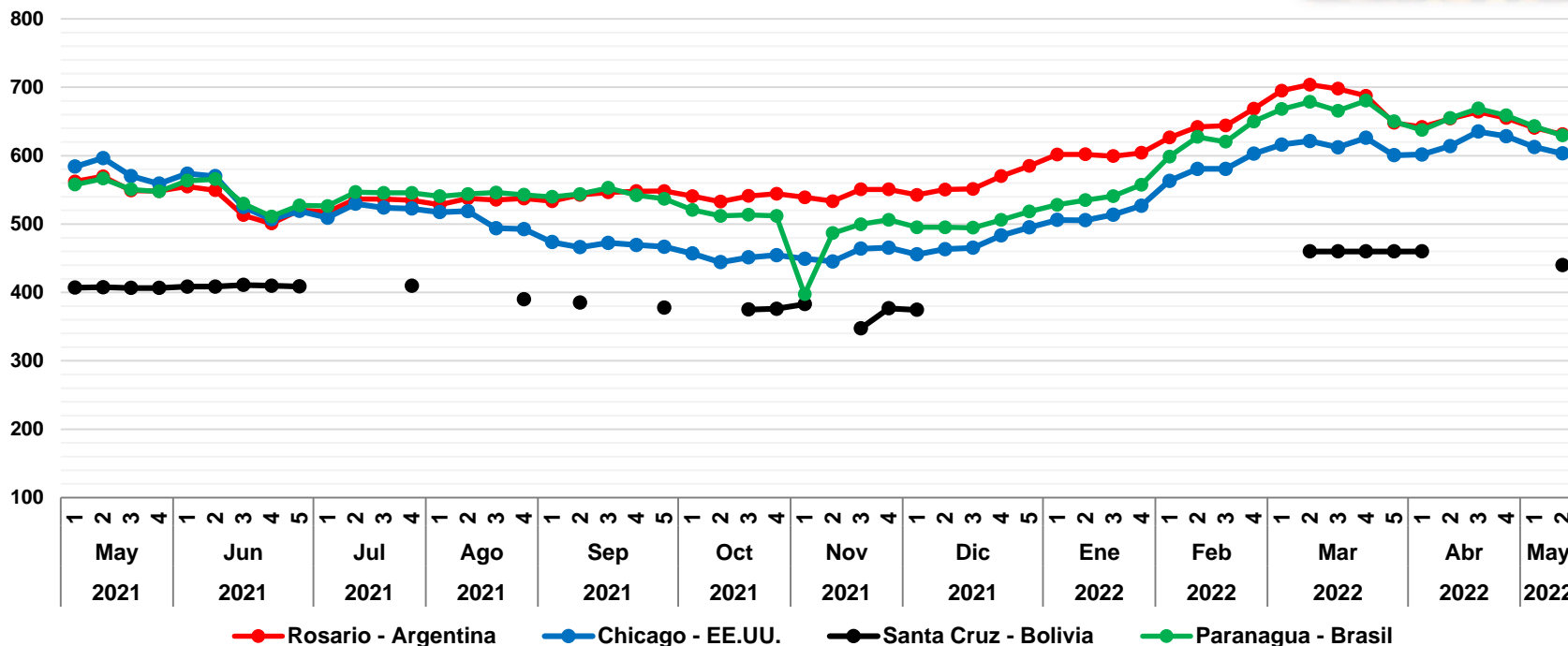
CIUDAD	VIERNES 06-MAY-2022	VIERNES 13-MAY-2022	VARIACIÓN %
Rosario	313,4	308,8	-1,5
Chicago	358,3	352,1	-1,7
Santa Cruz	324,7	320,6	-1,3

De acuerdo al reporte de **ODEPA** y **MINAGRI**, en relación a esta semana, **Rosario-Argentina** registra un descenso de **1,5%**, debido a la pérdida de valor del dólar. Para **Chicago-E.E.U.U.** registra un descenso de **1,7%**, a causa de las mejoras climáticas. **Santa Cruz** registró un descenso de **1,3%** debido a la variabilidad de precios.

Fuente: OAP - MDRyT; Oficina de Estudios y Políticas Agrarias (ODEPA) con información de bolsas, Reuters y Mercado de Liniers.

Nota.- Los productos cotizados son: Rosario – Maíz amarillo FOB; Chicago – Maíz Yellow N° 2 Golfo ; Santa Cruz - Maíz amarillo duro en balanza pública de Montero y la Guardia

Soya en grano: Precio semanal (Dólares por Tonelada)



VARIACION PORCENTUAL DE PRECIOS

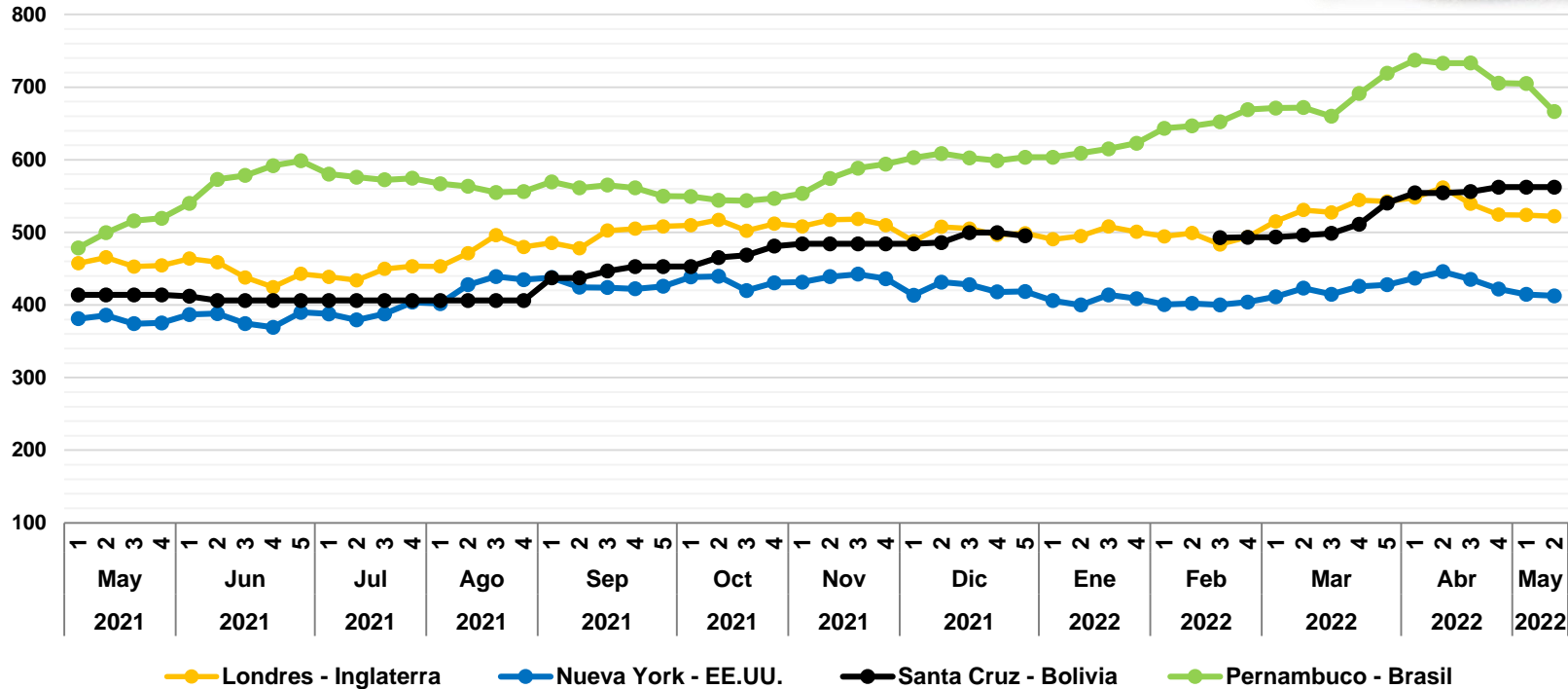
CIUDAD	VIERNES 06-MAY-2022	VIERNES 13-MAY-2022	VARIACIÓN %
Rosario	640,6	631,2	-1,5
Chicago	612,7	603,2	-1,5
Santa Cruz	n.i.o.	439,9	-
Paranagua	643,0	629,4	-2,1

De acuerdo al reporte de **ODEPA**, **CEPEA** y **MINAGRI**, en relación a esta semana, **Rosario-Argentina** registra un descenso de **1,5%** debido a las bajas demandas por parte de China. Para **Chicago-EE.UU.** registran un incremento de **2,2%** debido a la caída de sus derivados como la harina y el aceite. **Paranagua-Brasil** registra un descenso de **2,1%** a causa de las sequias registradas. **Santa Cruz** registra una baja oferta.

Fuente: OAP - MDRyT; Oficina de Estudios y Políticas Agrarias (ODEPA) con información de bolsas, Reuters, Mercado de Liniers y Centro de Abastecimiento e Logística de Pernambuco - CEASA.

Nota.- Los productos cotizados son: Rosario – Poroto de Soya FOB; Chicago – Poroto de Soya Yellow N° 2; Santa Cruz - Grano de soya en balanza pública de Montero,

Azúcar: Precio semanal (Dólares por Tonelada)



VARIACION PORCENTUAL DE PRECIOS

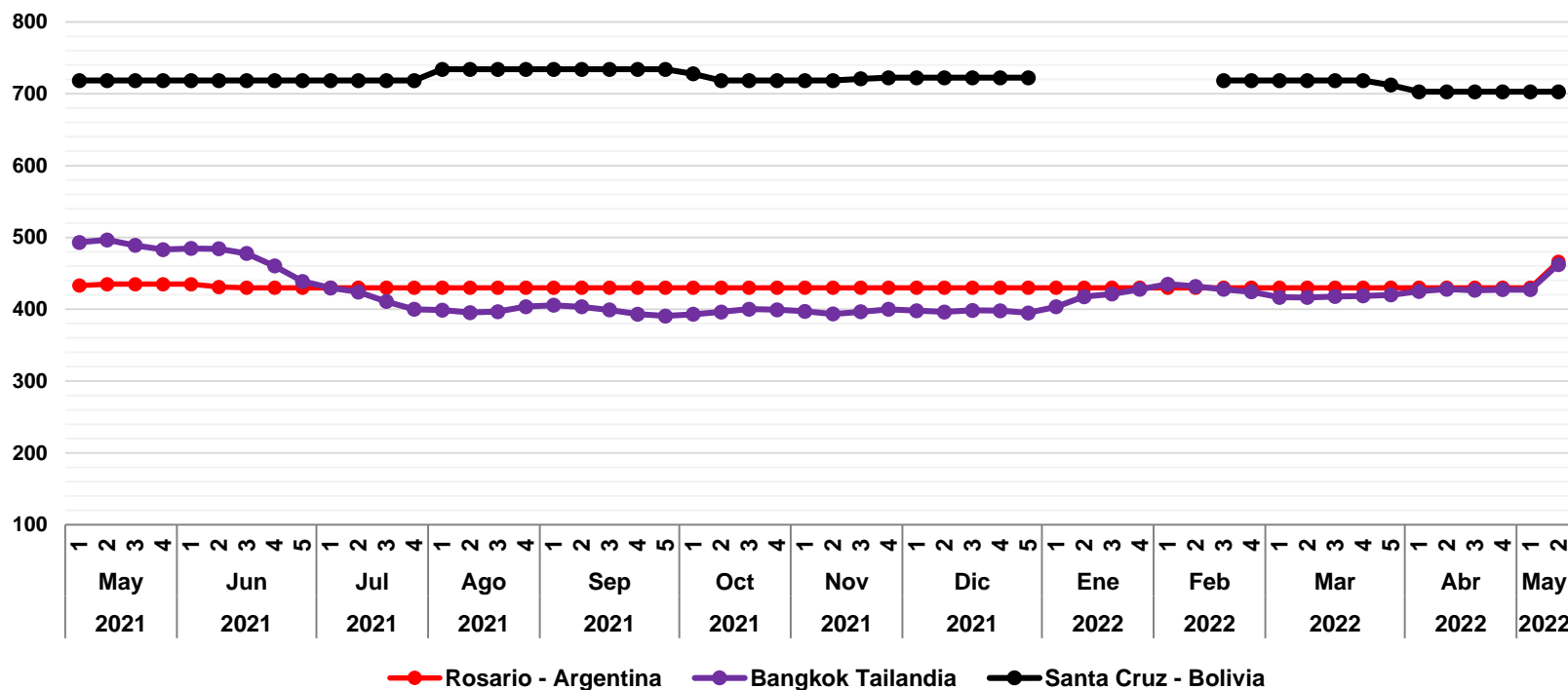
CIUDAD	VIERNES 06-MAY-2022	VIERNES 13-MAY-2022	VARIACIÓN %
Londres	523,8	522,3	-0,3
Nueva York	414,6	412,5	-0,5
Santa Cruz	562,2	562,2	0,0
Pernambuco	704,8	666,3	-5,5

De acuerdo al reporte de ODEPA, CEASA y MINAGRI, en relación a esta semana, **Londres-Inglaterra** y **Nueva York** registran un descenso de **0,3%** y **0,5%** debido a la volatilidad del tipo de cambio. **Pernambuco-Brasil** registró un descenso de **5,5%**, debido a los cambios climáticos y posibles heladas. **Santa Cruz** registra un comportamiento estable en sus precios.

Fuente: OAP - MDRyT; Oficina de Estudios y Políticas Agrarias (ODEPA) con información de bolsas, Reuters y Mercado de Liniers.

Nota.- Los productos cotizados son: Londres – Azúcar blanca refinada Contrato 5; Nueva York – Azúcar Crudo Contrato 11; Santa Cruz y Pernambuco – Azúcar blanca cotizado en el mercado local mayorista.

Arroz sin cascara: Precio semanal (Dólares por Tonelada)



VARIACION PORCENTUAL DE PRECIOS

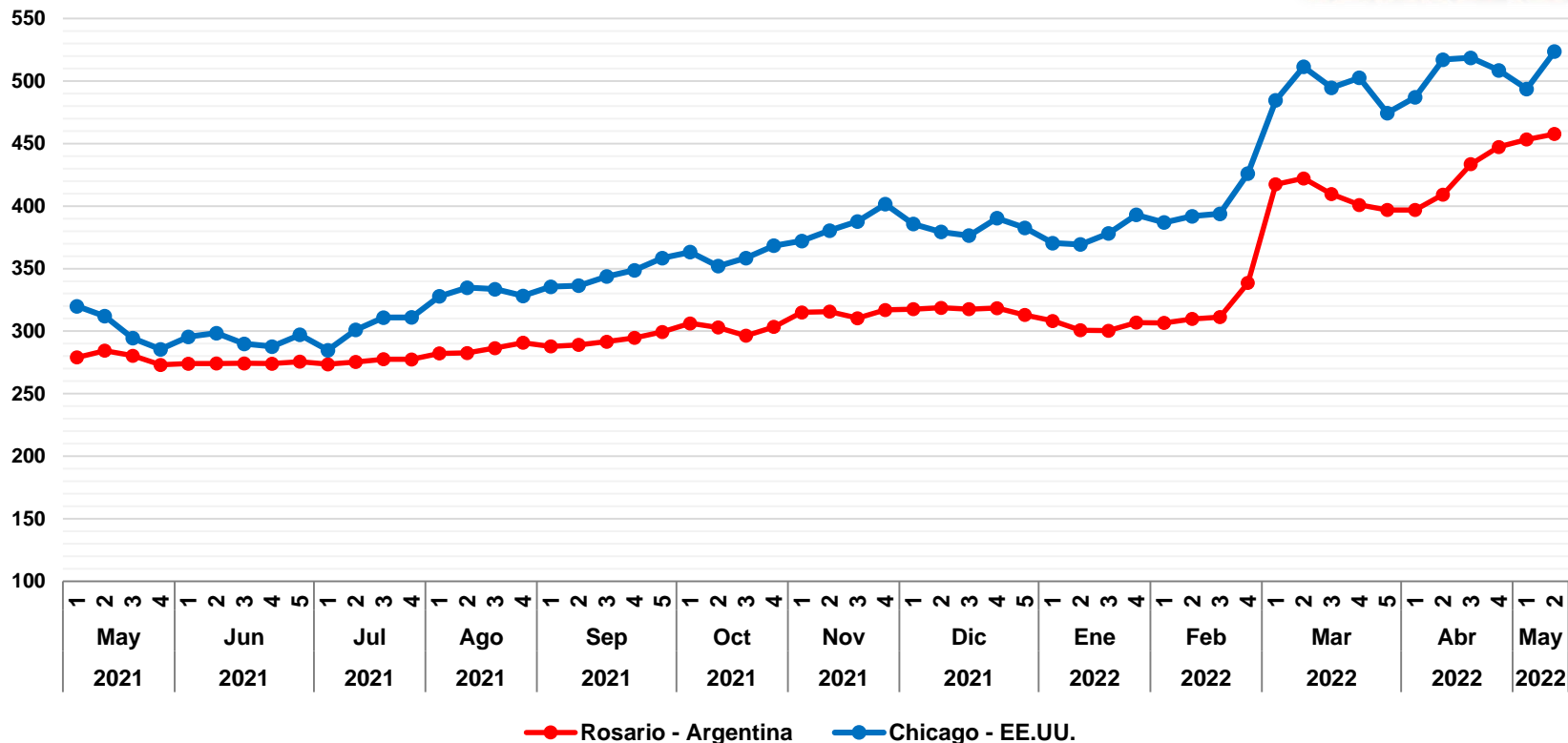
CIUDAD	VIERNES 06-MAY-2022	VIERNES 13-MAY-2022	VARIACIÓN %
Rosario	430,0	466,0	8,4
Bangkok	427,2	462,2	8,2
Santa Cruz	702,8	702,8	0,0

De acuerdo al reporte de **ODEPA** y **MINAGRI**, en relación a esta semana, En **Rosario-Argentina** registra un incremento de **8,4%** debido al aumento en las materias primas y altos costos en fletes marítimos. **Bangkok-Tailandia** registra un incremento de **8,2%** debido a la volatilidad del tipo de cambio. **Santa Cruz** tuvieron un comportamiento estable en los precios.

Fuente: OAP - MDRyT; Oficina de Estudios y Políticas Agrarias (ODEPA) con información de bolsas, Reuters y Mercado de Liniers; Ministerio de producción y trabajo de argentina (Subsecretaría de mercados agropecuarios).

Nota.- Los productos cotizados son: Rosario – Arroz blanqueado, no parabolizado < 0 = al 10%; Bangkok – Arroz elaborado 10% FOB; Santa Cruz - Arroz de segunda cotizado en el mercado local mayorista.

Trigo: Precio semanal (Dólares por Tonelada)



VARIACION PORCENTUAL DE PRECIOS

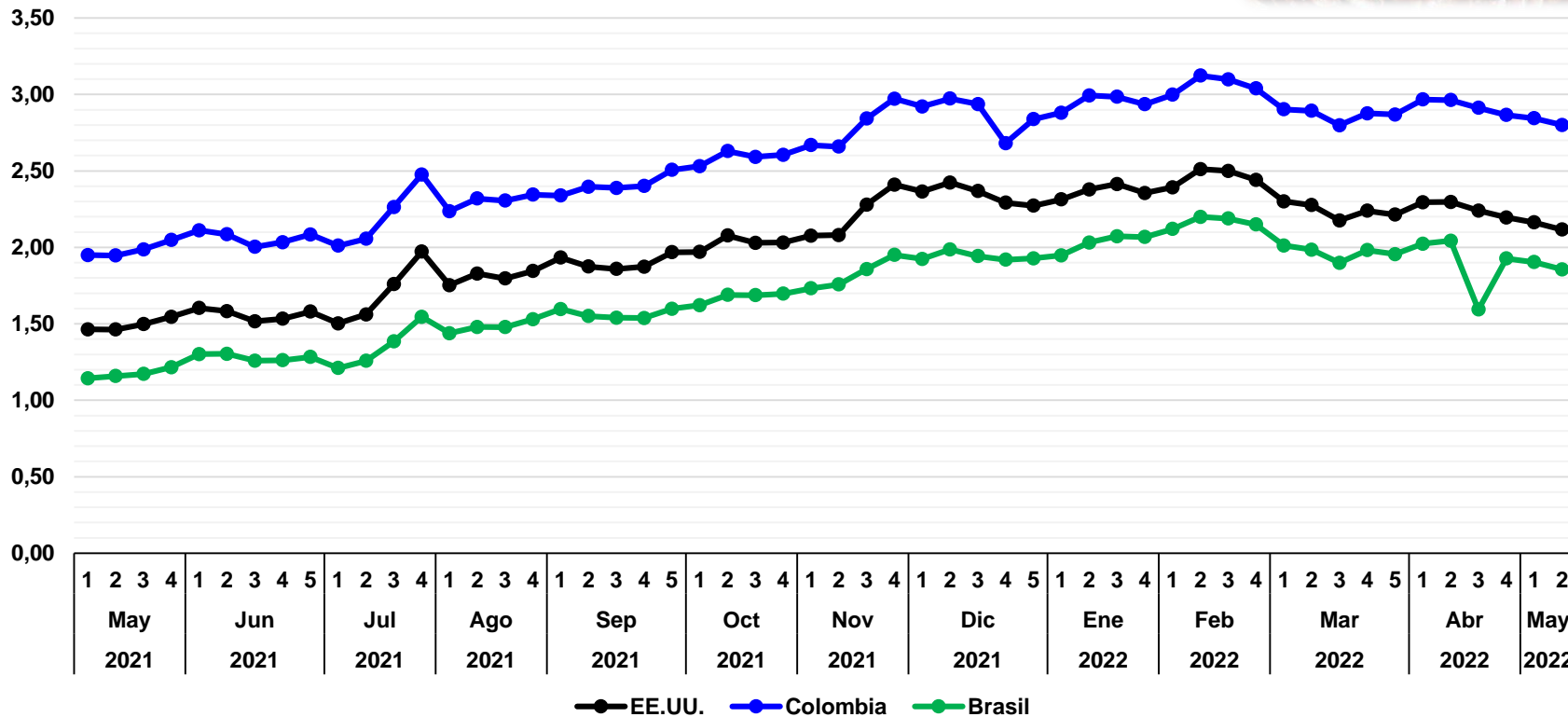
CIUDAD	VIERNES 06-MAY-2022	VIERNES 13-MAY-2022	VARIACIÓN %
Rosario	453,4	457,8	1,0
Chicago	493,8	523,6	6,0

De acuerdo al reporte de **ODEPA** y **MINAGRI**, en relación a esta semana, **Rosario-Argentina** reporta un incremento de **1%** a causa de la primer venta de trigo transgénico. **Chicago-EE.UU.** registra un incremento de **6%** debido a que la India prohibió la exportaciones del grano.

Fuente: OAP - MDRyT; Oficina de Estudios y Políticas Agrarias (ODEPA) con información de bolsas, Reuters y Mercado de Liniers.

Nota.- Los productos cotizados son: Rosario – Trigo FOB; Chicago – Trigo Hard Red Winter Nº 2 FOB.

Café en grano: Precio semanal (Dólares por Libra)



VARIACION PORCENTUAL DE PRECIOS

CIUDAD	VIERNES 06-MAY-2022	VIERNES 13-MAY-2022	VARIACIÓN %
EE.UU.	2,16	2,12	-2,2
Colombia	2,84	2,80	-1,5
Brasil	1,90	1,86	-2,5

Según los informes de **PORTAL DE CAFÉ COLOMBIA** y **FNCC** e **ICO**, **EE.UU.** reporta un descenso de **2,2%** debido a la volatilidad del tipo de cambio. **Colombia** y **Brasil** reportan un descenso de **1,5%** y **2,5%** debido a las bajas cosechas y a los cambios climáticos que se acercan.

Fuente: Portal financiero "Investing.com" (Datos históricos y futuros del café), Dólar web (Café histórico en 2022) y Centro de Abastecimento e Logística de Pernambuco - CEASA

Nota.- Los productos cotizados son: EE.UU., Colombia y Brasil – Café Arábica