



**Observatorio
Agroambiental y
Productivo**



ESTADO PLURINACIONAL DE
BOLIVIA

MINISTERIO DE
DESARROLLO RURAL Y TIERRAS

N° 13

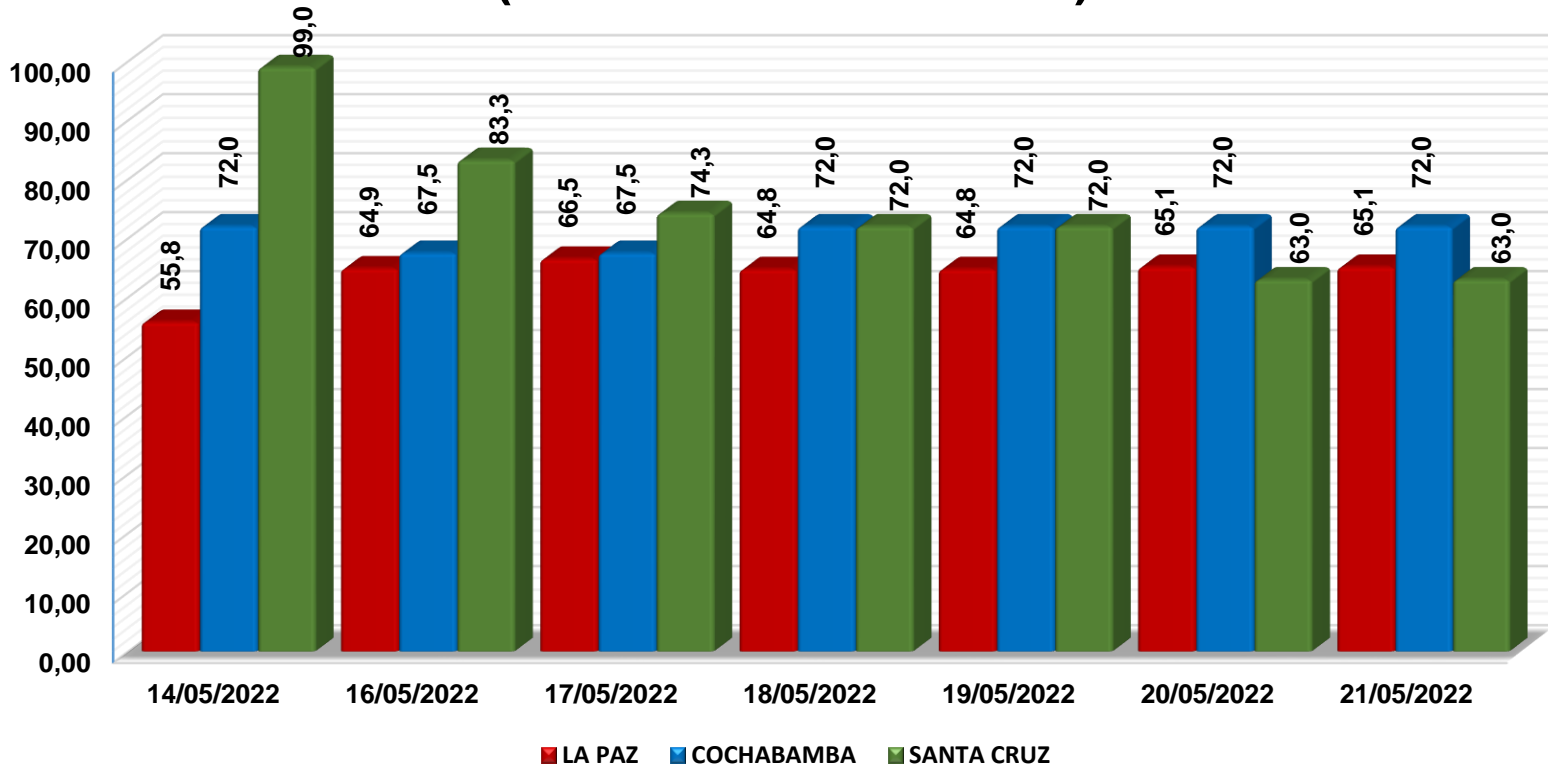
COMPORTAMIENTO DE PRECIOS MAYORISTAS DE PRODUCTOS AGROPECUARIOS EN EL EJE TRONCAL

Semana 20/2022

Del 14 al 21 de mayo

La Paz, 23 de Mayo 2022

Tomate Perita Híbrido (Mediano) (Bolivianos / 45 Libras)



VARIACION PORCENTUAL DE PRECIOS

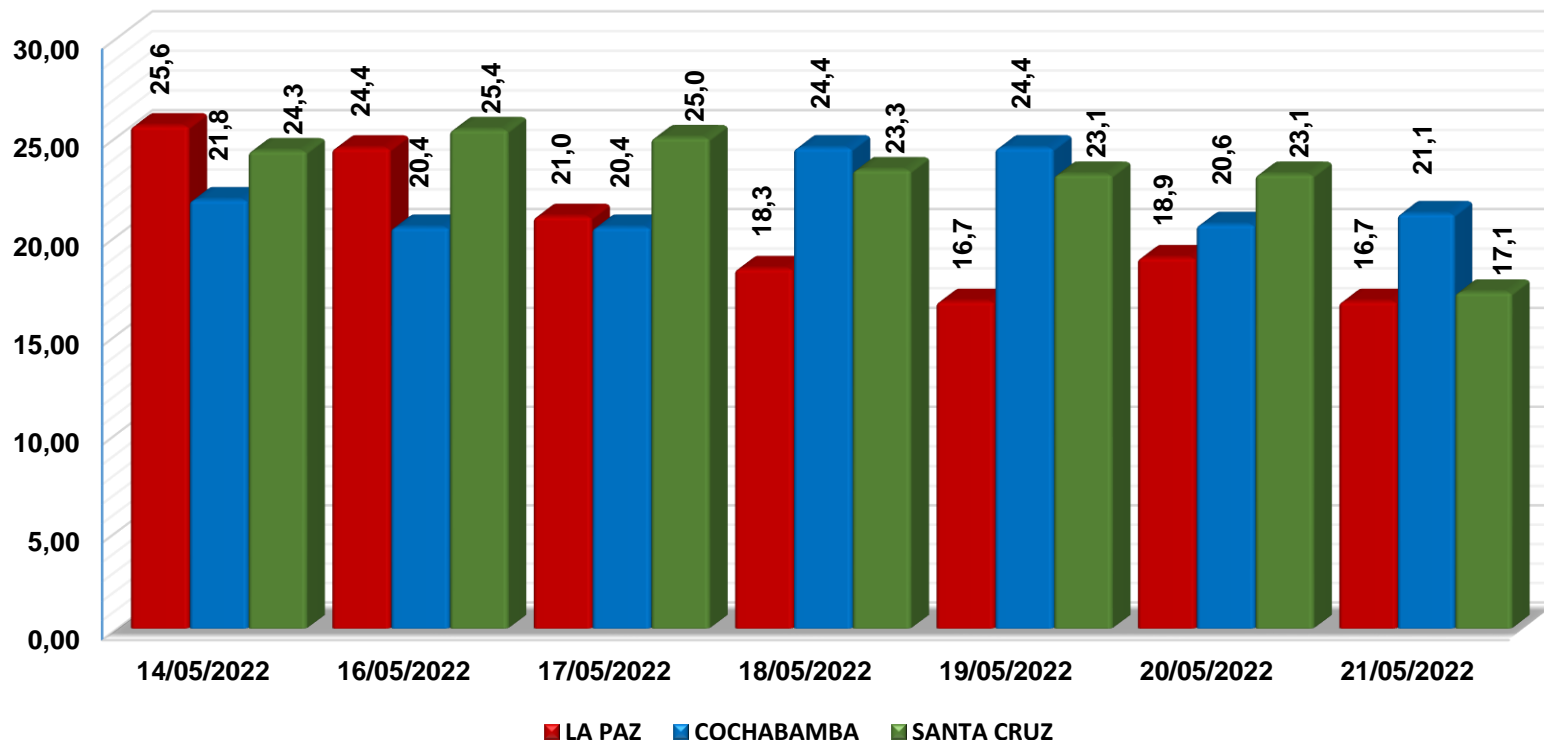
CIUDAD	VIERNES 14-MAY-22	VIERNES 21-MAY-22	VARIACIÓN %
LA PAZ	55,8	65,1	16,7
COCHABAMBA	72,0	72,0	0,0
SANTA CRUZ	99,0	63,0	-36,4

En relación a la semana pasada; **La Paz** registra un incremento de **16,7%**, abasteciéndose desde Cochabamba, Tarija y La Paz (Illimani, Chuma) debido a las bajas cosechas por el heladas registradas, **Santa Cruz** registra un descenso de **36,4%**, se abasteció desde Tarija y Santa Cruz (Pampa Grande) debido a los nuevos volúmenes de ingreso desde las zonas productoras. **Cochabamba** registra un comportamiento estable en sus precios, procedente desde Cochabamba (Omereque) y Santa Cruz (Saipina).

Nota: Los precios cotizados para La Paz son cotizados del mercado mayorista de El Alto.

Fuente: MDRyT – OAP

Zanahoria Chantenay (Bolivianos / Arroba)



VARIACION PORCENTUAL DE PRECIOS

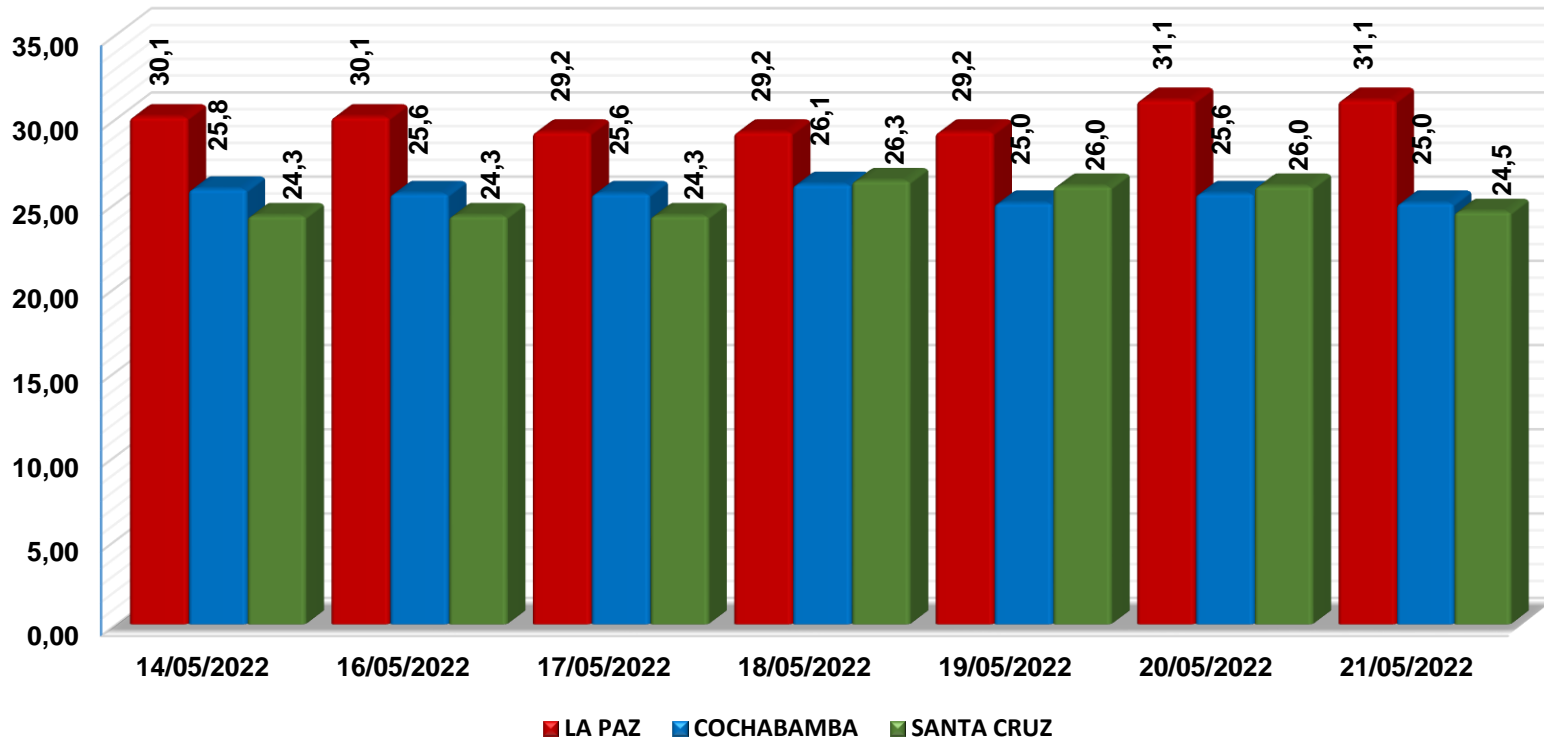
CIUDAD	VIERNES 14-MAY-22	VIERNES 21-MAY-22	VARIACIÓN %
LA PAZ	25,6	16,7	-34,8
COCHABAMBA	21,8	21,1	-3,2
SANTA CRUZ	24,3	17,1	-29,4

En relación a la semana pasada; El **Eje Troncal** registra un descenso de **3,2%** hasta un **34,8%**. **La Paz** se abasteció desde Oruro, La Paz (Patacamaya) y Cochabamba, debido a los altos volúmenes de ingreso desde las zonas productoras. **Cochabamba** procedentes desde Oruro y Cochabamba (Capinota) debido al ingreso de productos frescos y en gran cantidad. **Santa Cruz** se abasteció desde Oruro (Paria) y Tarija, debido a la alta oferta desde las zonas productoras.

Nota: Los precios cotizados para La Paz son cotizados del mercado mayorista de El Alto.

Fuente: MDRyT – OAP

Papa Huaycha o Imilla (Bolivianos / Arroba)



VARIACION PORCENTUAL DE PRECIOS

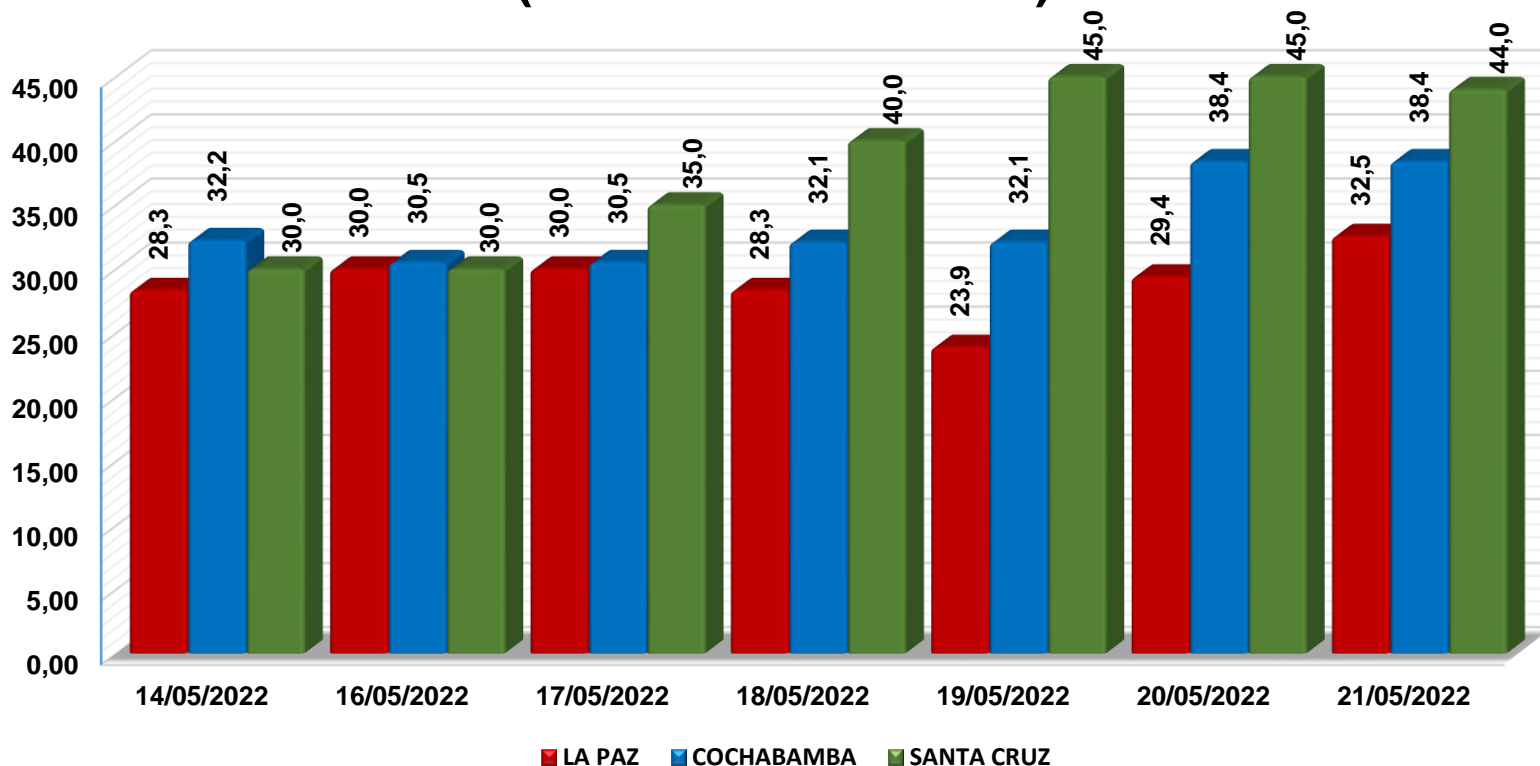
CIUDAD	VIERNES 14-MAY-22	VIERNES 21-MAY-22	VARIACIÓN %
LA PAZ	30,1	31,1	3,3
COCHABAMBA	25,8	25,0	-3,2
SANTA CRUZ	24,3	24,5	1,0

En relación a la semana pasada; **La Paz** y **Santa Cruz** registran un incremento de **3,3%** y **1%**, procedentes desde La Paz (Patacamaya) y Cochabamba debido a los nuevos volúmenes de ingreso y la buena calidad del producto. **Santa Cruz** se abasteció desde Cochabamba (Tiraque) debido al cambio de tamaño del producto. **Cochabamba** registra un descenso de **3,2%**, procedentes desde Cochabamba (Morochata-Vacas), debido a los altos volúmenes de ingreso desde la zona productora.

Nota: Los precios cotizados para La Paz son cotizados del mercado mayorista de El Alto.

Fuente: MDRyT – OAP

Cebolla Cabeza (Mediana) (Bolivianos / Arroba)



VARIACION PORCENTUAL DE PRECIOS

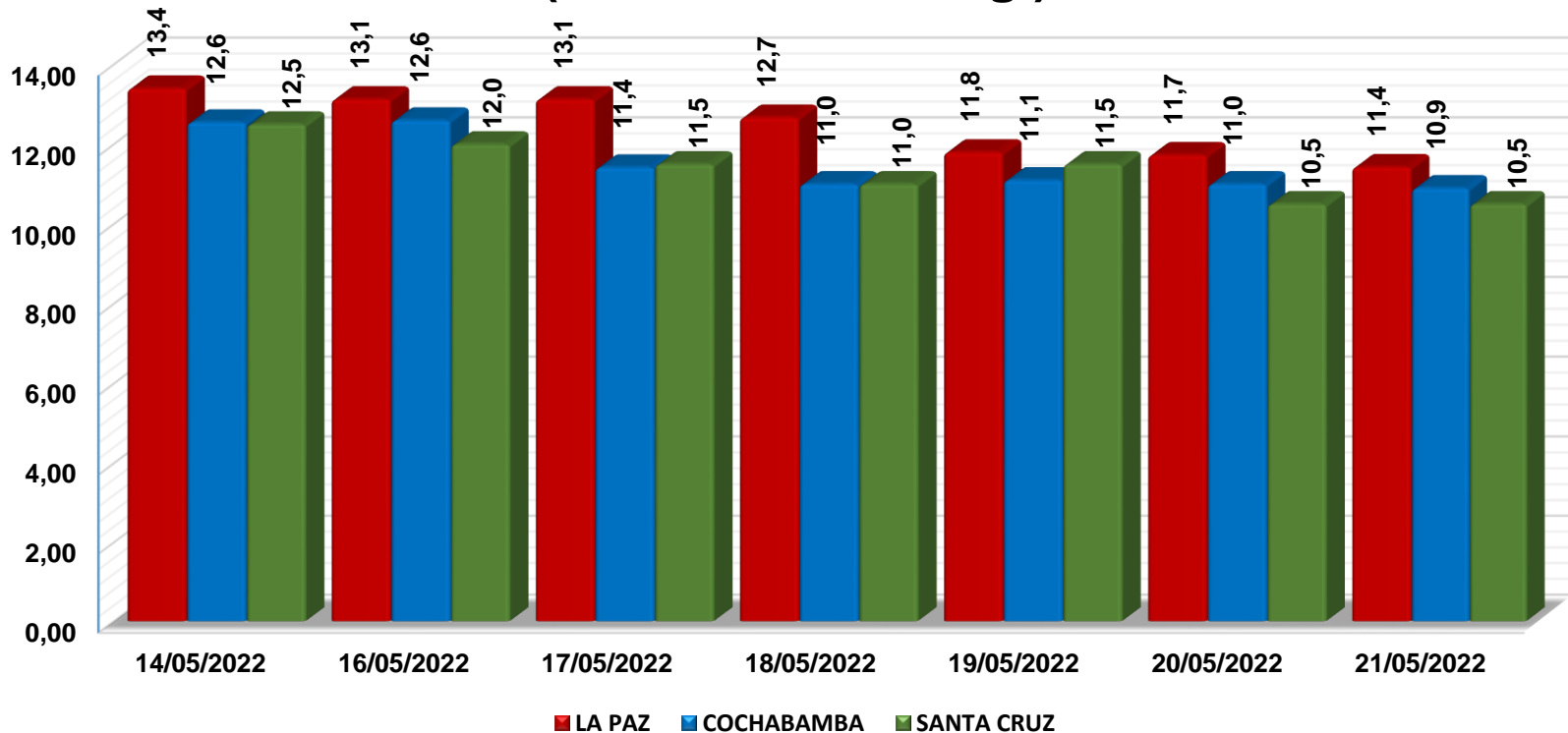
CIUDAD	VIERNES 14-MAY-22	VIERNES 21-MAY-22	VARIACIÓN %
LA PAZ	28,3	32,5	14,9
COCHABAMBA	32,2	38,4	19,1
SANTA CRUZ	30,0	44,0	46,7

En relación a la semana pasada; El **Eje Troncal** registra un incremento de **14,9%** hasta un **46,7%**. **La Paz** procedente desde Cochabamba, Chuquisaca (Culpina) y Oruro debido a las bajas ofertas en los centros de abasto. **Cochabamba** procedentes desde Santa Cruz (Saipina), Oruro y Tarija debido a los bajos volúmenes de ingreso desde las zonas productoras. **Santa Cruz** se abasteció desde Oruro, Chuquisaca (Culpina) y Santa Cruz (Saipina) por los bajos volúmenes de ingreso y con precios determinados desde las zonas productoras.

Nota: Los precios cotizados para La Paz son cotizados del mercado mayorista de El Alto.

Fuente: MDRyT – OAP

Carne de Pollo Entero eviscerado (En Bolivianos / Kg.)



VARIACION PORCENTUAL DE PRECIOS

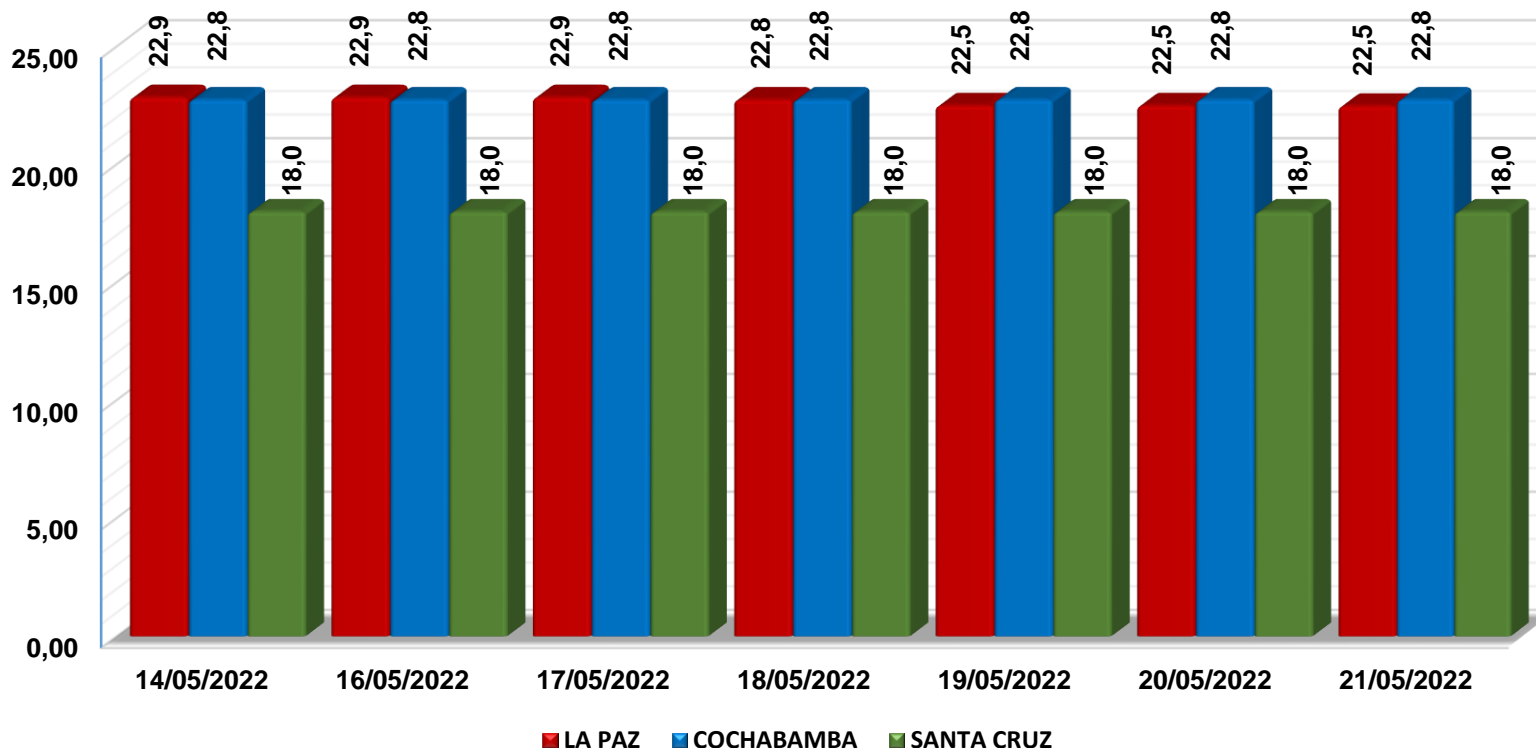
CIUDAD	VIERNES 14-MAY-22	VIERNES 21-MAY-22	VARIACIÓN %
LA PAZ	13,4	11,4	-14,7
COCHABAMBA	12,6	10,9	-13,1
SANTA CRUZ	12,5	10,5	-16,0

En relación a la semana pasada; El **Eje Troncal** registra un descenso de **13,1%** hasta un **16%**. **La Paz** procedente desde Cochabamba y Santa Cruz debido al descenso de precios en los alimentos de engorde. **Cochabamba** se abasteció desde el municipio de Sipe Sipe debido a la variabilidad de precios en los centros de abasto. **Santa Cruz** desde su mismo origen debido a los nuevos volúmenes de ingreso y a los centros de abasto.

Nota: Los precios cotizados para La Paz son cotizados del mercado mayorista de El Alto.

Fuente: MDRyT – OAP

Carne de Res en gancho (Bolivianos / Kg.)



VARIACION PORCENTUAL DE PRECIOS

CIUDAD	VIERNES 14-MAY-22	VIERNES 21-MAY-22	VARIACIÓN %
LA PAZ	22,9	22,5	-1,6
COCHABAMBA	22,8	22,8	0,0
SANTA CRUZ	18,0	18,0	0,0

En relación a la semana pasada; El **Eje Troncal** se abasteció desde Santa Cruz (Pailón, Cuatro Cañadas) y Trinidad. **La Paz** registra un descenso de 1,6%, debido a la variabilidad de precios. **Cochabamba** y **Santa Cruz** registran un comportamiento estable en sus precios.

Nota: Los precios cotizados para La Paz son cotizados del mercado mayorista de El Alto.

Fuente: MDRyT – OAP



**Observatorio
Agroambiental y
Productivo**



ESTADO PLURINACIONAL DE
BOLIVIA

MINISTERIO DE
DESARROLLO RURAL Y TIERRAS

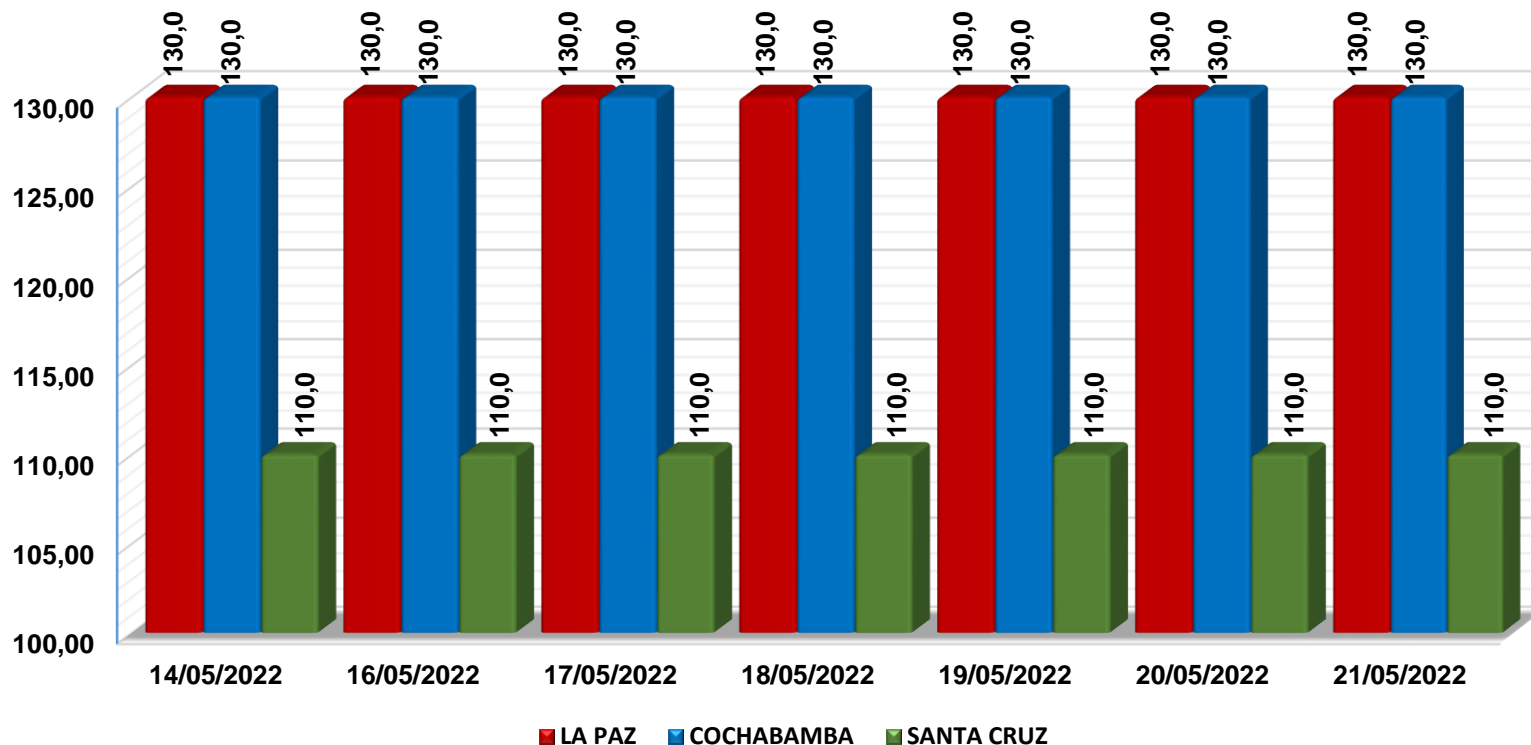
COMPORTAMIENTO DE PRECIOS Y ABASTECIMIENTO DE GRANOS Y AGRO INDUSTRIALES EN EL EJE TRONCAL

Semana 20/2022

Del 14 al 21 de mayo

La Paz, 23 de Mayo 2022

Maíz Amarillo Duro (En Bolivianos / 46 Kg)



VARIACION PORCENTUAL DE PRECIOS

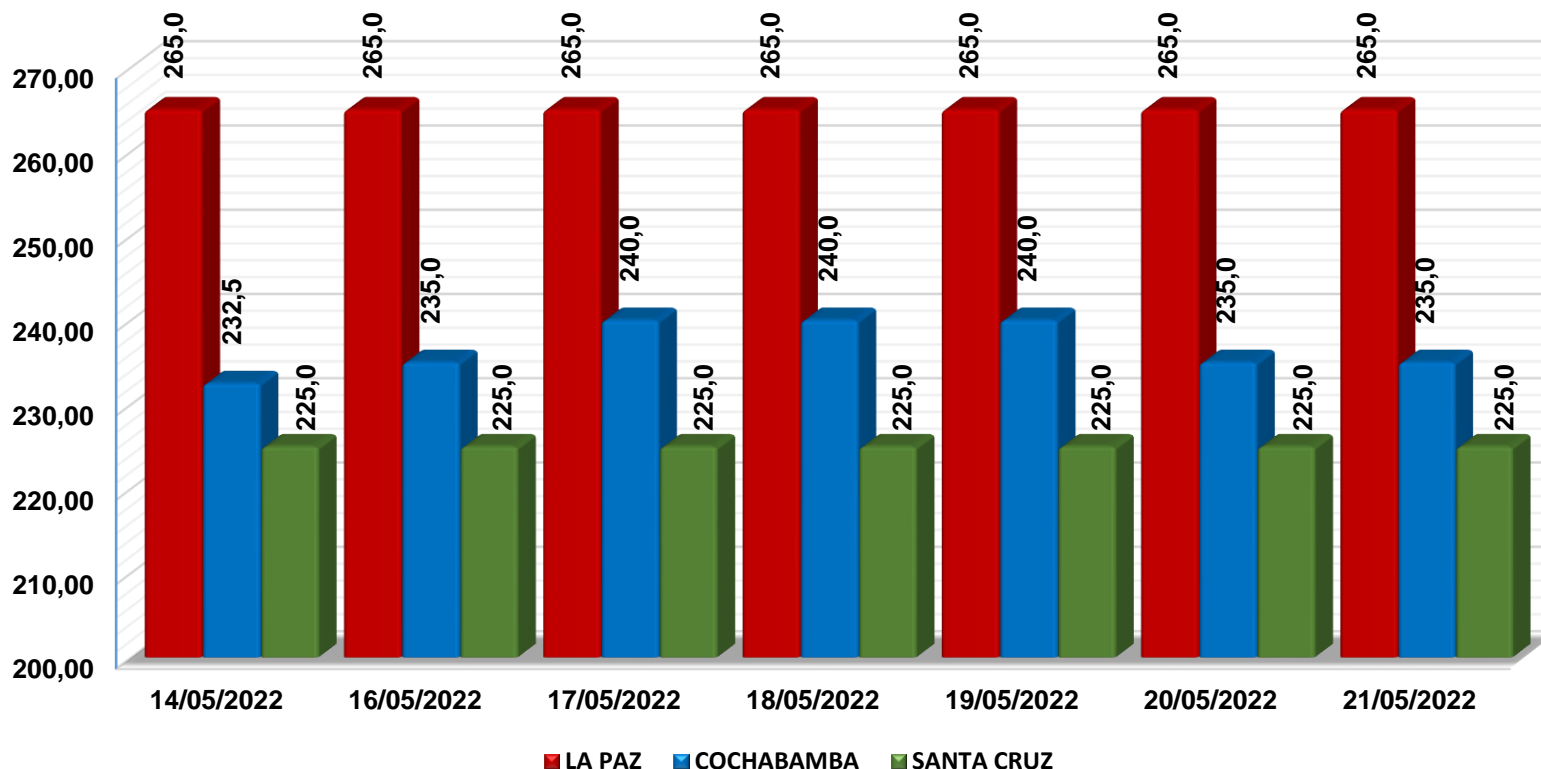
CIUDAD	VIERNES 14-MAY-22	VIERNES 21-MAY-22	VARIACIÓN %
LA PAZ	130,0	130,0	0,0
COCHABAMBA	130,0	130,0	0,0
SANTA CRUZ	110,0	110,0	0,0

En relación a la semana pasada; El **Eje Troncal** registra un comportamiento estable en sus precios, se abasteció desde Santa Cruz.

Nota: Los precios cotizados para La Paz son cotizados del mercado mayorista de El Alto.

Fuente: MDRyT – OAP

Arroz de segunda Nacional (En Bolivianos / 46 Kg)



VARIACION PORCENTUAL DE PRECIOS

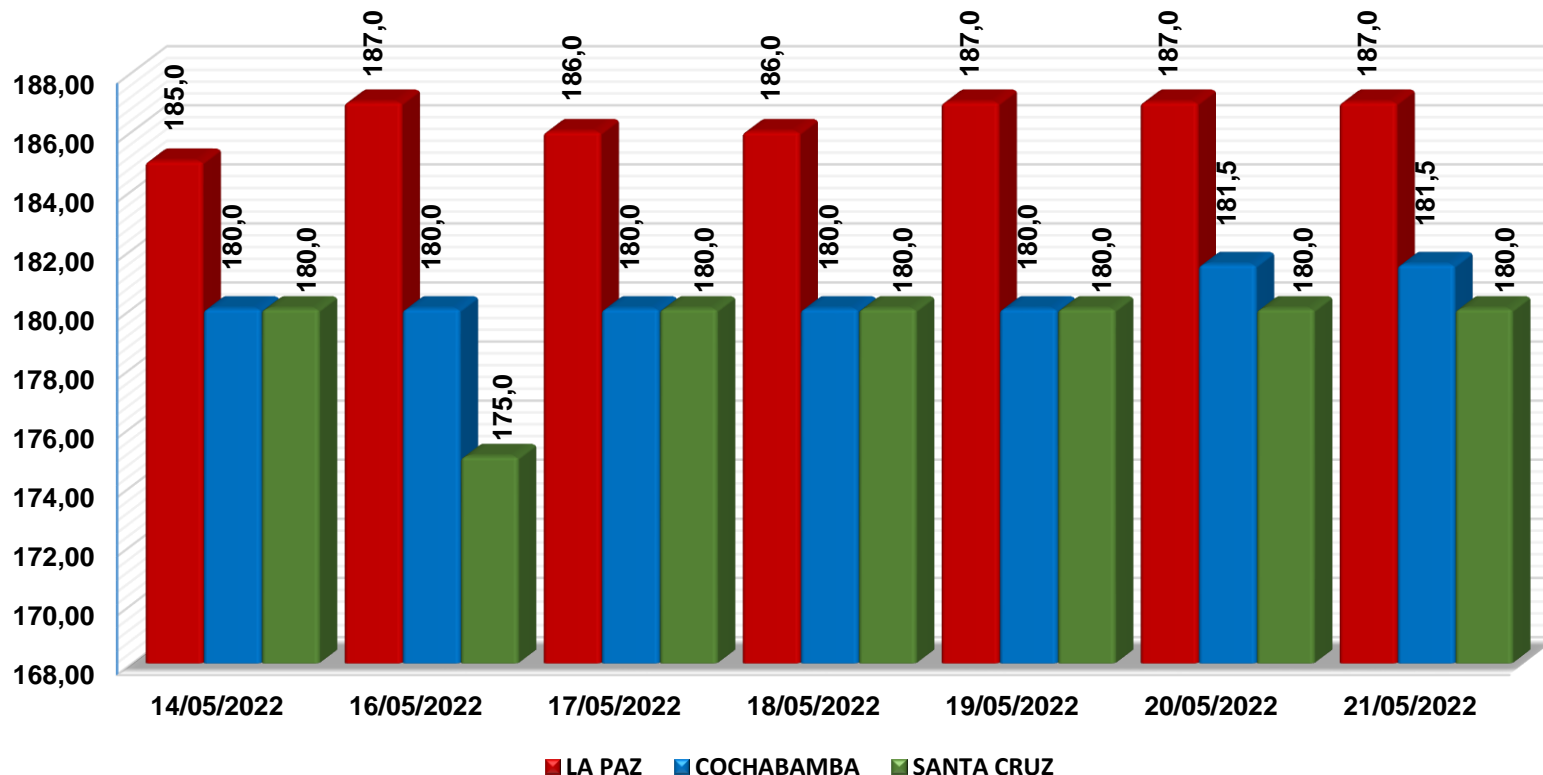
CIUDAD	VIERNES 14-MAY-22	VIERNES 21-MAY-22	VARIACIÓN %
LA PAZ	265,0	265,0	0,0
COCHABAMBA	232,5	235,0	1,1
SANTA CRUZ	225,0	225,0	0,0

En relación a la semana pasada; **El Eje Troncal** se abasteció desde los municipios de (Montero, Yapacaní y Okinawa). **Cochabamba** registra un incremento de **1,1%** debido a la variabilidad de precios en los centros de abasto. **La Paz** y **Santa Cruz** registraron un comportamiento estable en sus precios.

Nota: Los precios cotizados para La Paz son cotizados del mercado mayorista de El Alto.

Fuente: MDRyT – OAP

Azúcar blanco Nacional (En Bolivianos / 46 Kg)



VARIACION PORCENTUAL DE PRECIOS

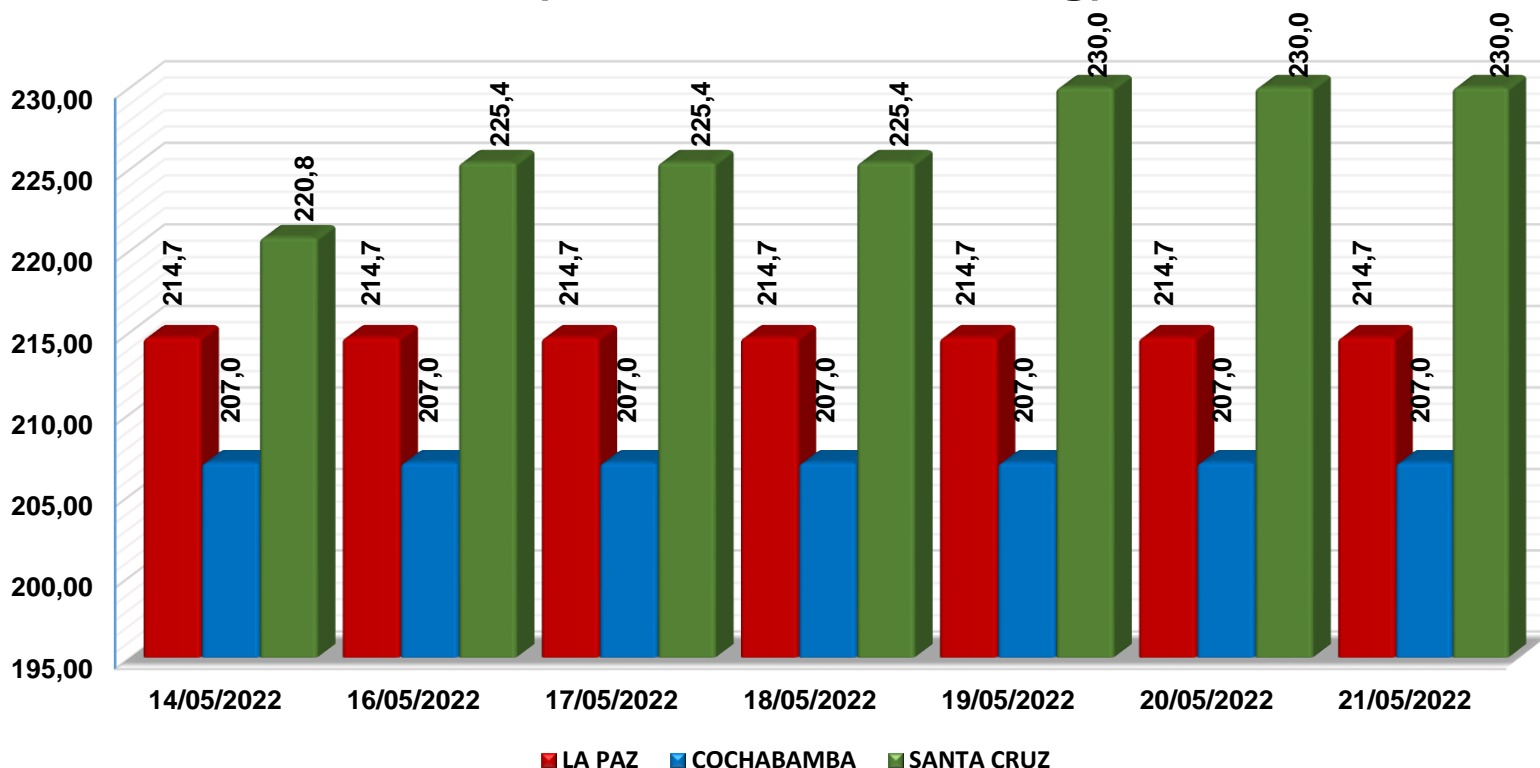
CIUDAD	VIERNES 14-MAY-22	VIERNES 21-MAY-22	VARIACIÓN %
LA PAZ	185,0	187,0	1,1
COCHABAMBA	180,0	181,5	0,8
SANTA CRUZ	180,0	180,0	0,0

En relación a la semana pasada, **El Eje Troncal** se abasteció desde Santa Cruz (Montero y Santa Rosa del Sara). **La Paz** y **Cochabamba** registran un incremento de **1,1%** y **0,8%**, debido a la variabilidad de precios en los centros de abasto. **Santa Cruz** registra un comportamiento estable en sus precios.

Nota: Los precios cotizados para La Paz son cotizados del mercado mayorista de El Alto.

Fuente: MDRyT – OAP

Harina blanca Nacional (En Bolivianos / 46 Kg)



VARIACION PORCENTUAL DE PRECIOS

CIUDAD	VIERNES 14-MAY-22	VIERNES 21-MAY-22	VARIACIÓN %
LA PAZ	214,7	214,7	0,0
COCHABAMBA	207,0	207,0	0,0
SANTA CRUZ	220,8	230,0	4,2

En relación a la semana pasada; **Santa Cruz** registra un incremento de **4,2%** abasteciéndose desde su mismo origen debido a los bajos volúmenes de ingreso desde las zonas productoras. **La Paz** y **Cochabamba** registran un comportamiento estable en sus precios. **La Paz** se abasteció desde (El Alto). **Cochabamba** se abasteció desde su lugar de origen.

Nota: Los precios cotizados para La Paz son cotizados del mercado mayorista de El Alto.

Fuente: MDRyT – OAP



**Observatorio
Agroambiental y
Productivo**



ESTADO PLURINACIONAL DE
BOLIVIA

MINISTERIO DE
DESARROLLO RURAL Y TIERRAS

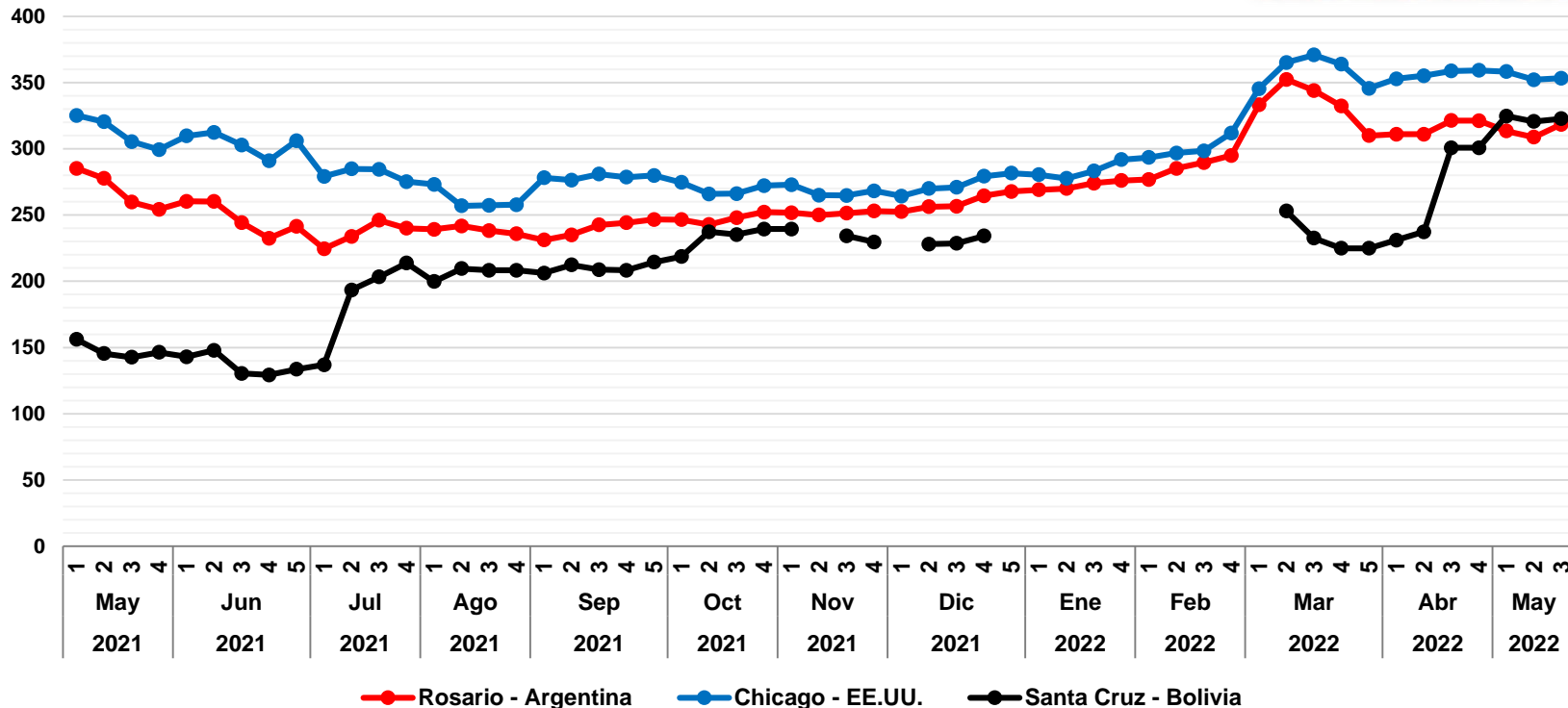
COMPORTAMIENTO DE PRECIOS NACIONALES E INTERNACIONALES

Semana 20/2022

Del 13 al 20 de mayo

La Paz, 23 de Mayo 2022

Maíz Amarillo Duro: Precio semanal (Dólares por Tonelada)



VARIACION PORCENTUAL DE PRECIOS

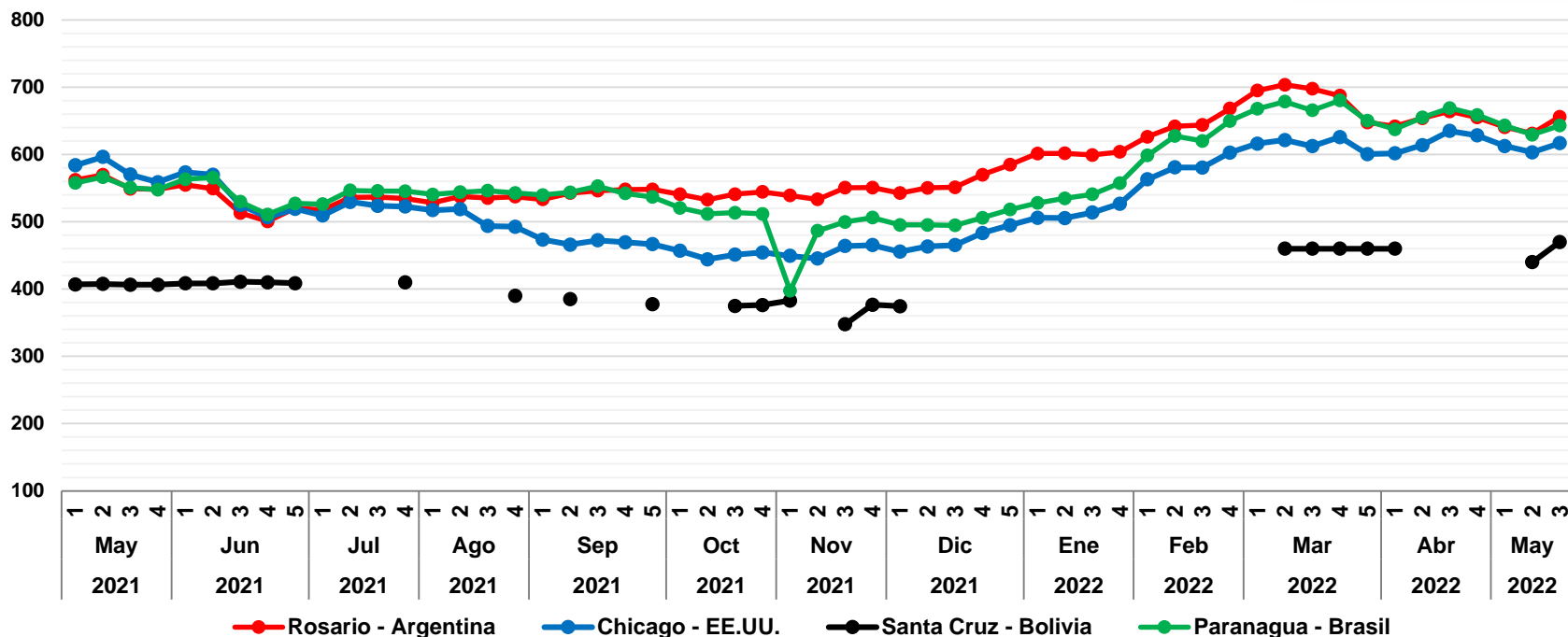
CIUDAD	VIERNES 13-MAY-2022	VIERNES 20-MAY-2022	VARIACIÓN %
Rosario	308,8	318,5	3,1
Chicago	352,1	353,2	0,3
Santa Cruz	320,6	322,7	0,7

De acuerdo al reporte de **ODEPA** y **MINAGRI**, en relación a esta semana, **Rosario-Argentina** registra un incremento de **3,1%**, debido a la alta demanda del producto en varios países como Paraguay y China. Para **Chicago-E.E.U.U.** registra un incremento de **0,3%**, a causa del lento avance de la siembra. **Santa Cruz** registró un incremento de **0,7%** debido a la alta demanda del producto y los bajos volúmenes de ingreso desde las zonas productoras.

Fuente: OAP - MDRyT; Oficina de Estudios y Políticas Agrarias (ODEPA) con información de bolsas, Reuters y Mercado de Liniers.

Nota.- Los productos cotizados son: Rosario – Maíz amarillo FOB; Chicago – Maíz Yellow N° 2 Golfo ; Santa Cruz - Maíz amarillo duro en balanza pública de Montero y la Guardia

Soya en grano: Precio semanal (Dólares por Tonelada)



VARIACION PORCENTUAL DE PRECIOS

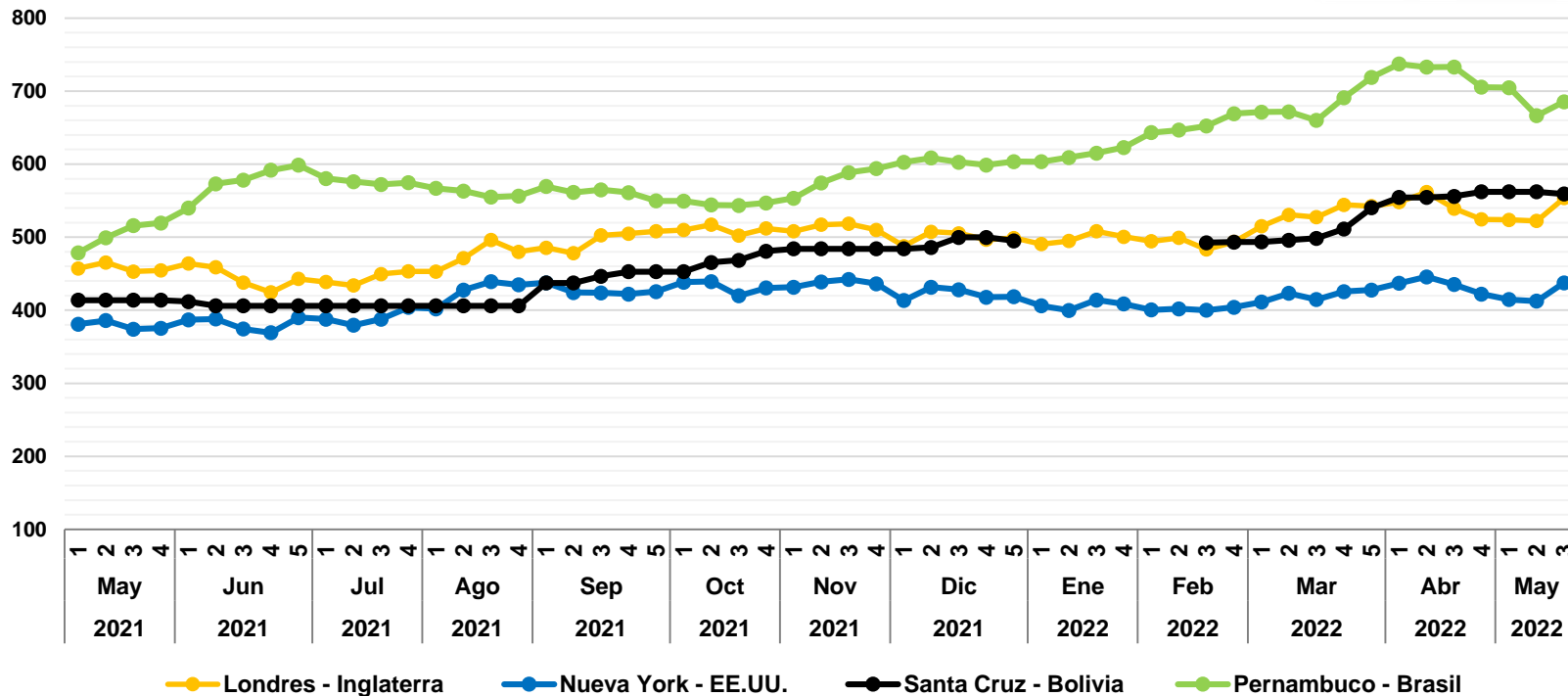
CIUDAD	VIERNES 13-MAY-2022	VIERNES 20-MAY-2022	VARIACIÓN %
Rosario	631,2	656,3	4,0
Chicago	603,2	616,8	2,3
Santa Cruz	439,9	470,0	6,8
Paranagua	629,4	643,1	2,2

De acuerdo al reporte de **ODEPA**, **CEPEA** y **MINAGRI**, en relación a esta semana, **Rosario-Argentina** registra un incremento de **4%** debido a la volatilidad de los precios y la falta de agua. Para **Chicago-EE.UU.** registra un incremento de **2,3%** debido a la mejora en los precios del petróleo y aceites vegetales. **Santa Cruz** registra un incremento de **6,8%** por la alta demanda del producto por parte de las industrias. **Paranagua-Brasil** registra un incremento de **2,2%** a causa de la apreciación del real y la alta demanda del producto.

Fuente: OAP - MDRyT; Oficina de Estudios y Políticas Agrarias (ODEPA) con información de bolsas, Reuters, Mercado de Liniers y Centro de Abastecimiento e Logística de Pernambuco - CEASA.

Nota.- Los productos cotizados son: Rosario – Poroto de Soya FOB; Chicago – Poroto de Soya Yellow N° 2; Santa Cruz - Grano de soya en balanza pública de Montero,

Azúcar: Precio semanal (Dólares por Tonelada)



VARIACION PORCENTUAL DE PRECIOS

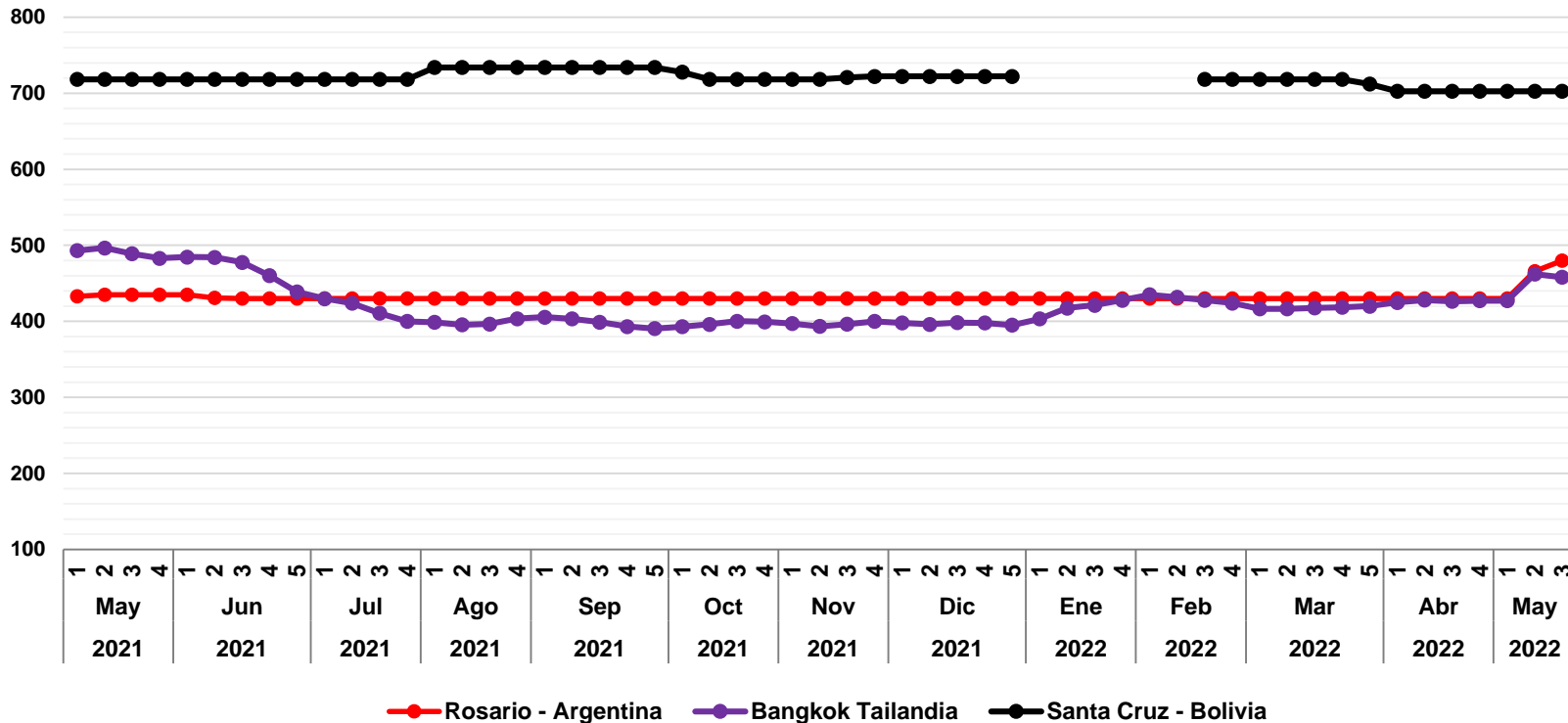
CIUDAD	VIERNES 13-MAY-2022	VIERNES 20-MAY-2022	VARIACIÓN %
Londres	522,3	553,6	6,0
Nueva York	412,5	437,5	6,1
Santa Cruz	562,2	559,1	-0,6
Pernambuco	666,3	685,4	2,9

De acuerdo al reporte de ODEPA, CEASA y MINAGRI, en relación a esta semana, **Londres-Inglaterra** y **Nueva York** registran un incremento de **6%** y **6,1%** por la volatilidad de precios. **Pernambuco-Brasil** registró un incremento de **2,9%**, a causa de que se anularon los contratos de exportación de azúcar y destinaron su producción al etanol. **Santa Cruz** registra un descenso de **0,6%**, debio a la variabilidad de precios.

Fuente: OAP - MDRyT; Oficina de Estudios y Políticas Agrarias (ODEPA) con información de bolsas, Reuters y Mercado de Liniers.

Nota.- Los productos cotizados son: Londres – Azúcar blanca refinada Contrato 5; Nueva York – Azúcar Crudo Contrato 11; Santa Cruz y Pernambuco – Azúcar blanca cotizado en el mercado local mayorista.

Arroz sin cascara: Precio semanal (Dólares por Tonelada)



VARIACION PORCENTUAL DE PRECIOS

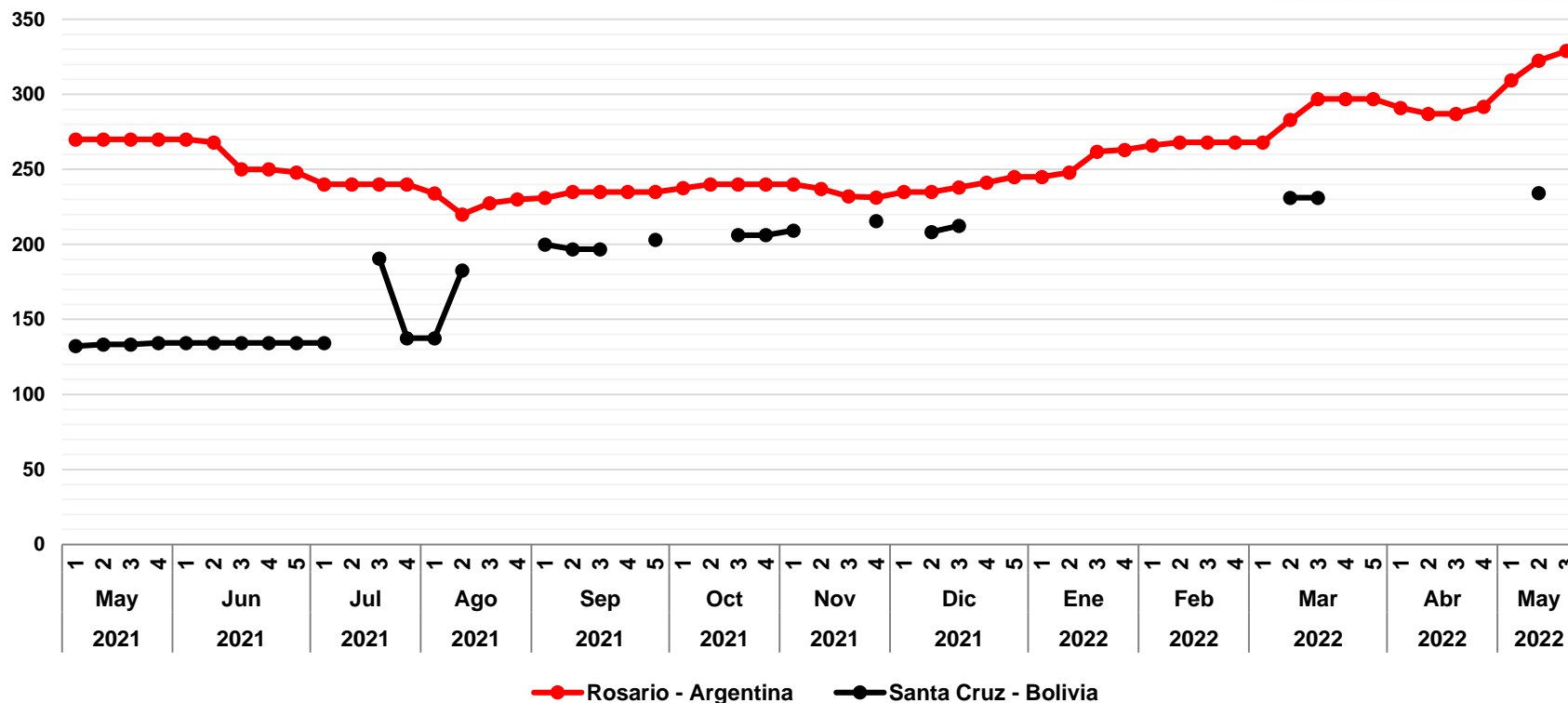
CIUDAD	VIERNES 13-MAY-2022	VIERNES 20-MAY-2022	VARIACIÓN %
Rosario	466,0	480,0	3,0
Bangkok	462,2	458,0	-0,9
Santa Cruz	702,8	702,8	0,0

De acuerdo al reporte de **ODEPA** y **MINAGRI**, en relación a esta semana, **Bangkok-Tailandia** registra un descenso de **3%** debido a la volatilidad de los precios. En **Rosario-Argentina** registra un descenso de **0,9%** debido a la variabilidad de precios. **Santa Cruz** tuvo un comportamiento estable en los precios.

Fuente: OAP - MDRyT; Oficina de Estudios y Políticas Agrarias (ODEPA) con información de bolsas, Reuters y Mercado de Liniers; Ministerio de producción y trabajo de argentina (Subsecretaría de mercados agropecuarios).

Nota.- Los productos cotizados son: Rosario – Arroz blanqueado, no parabolizado < 0 = al 10%; Bangkok – Arroz elaborado 10% FOB; Santa Cruz - Arroz de segunda cotizado en el mercado local mayorista.

Sorgo: Precio semanal (Dólares por Tonelada)



VARIACION PORCENTUAL DE PRECIOS

CIUDAD	VIERNES 13-MAY-2022	VIERNES 20-MAY-2022	VARIACIÓN %
Rosario	322,6	322,6	0,0
Santa Cruz	234,3	n.i.o.	-

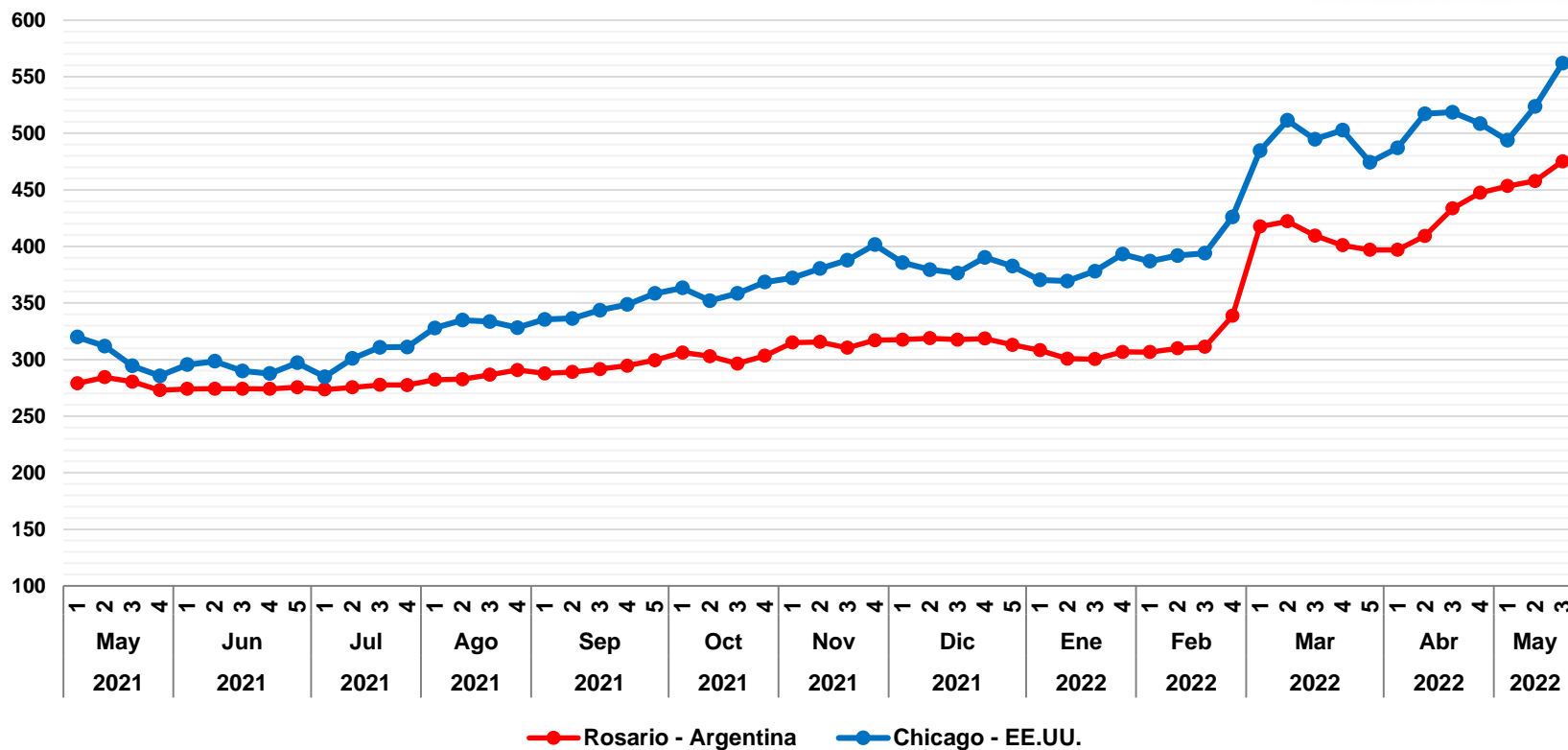
De acuerdo al reporte de **ODEPA** y **MINAGRI**, en relación a la semana pasada, **Rosario-Argentina** se mantienen estable en sus precios. Para **Santa Cruz** no ingreso oferta.

Fuente: OAP - MDRyT; Oficina de Estudios y Políticas Agrarias (ODEPA) con información de bolsas, Reuters y Mercado de Liniers.

Nota.- Los productos cotizados son: Rosario – Sorgo granifero FOB; Santa Cruz - Sorgo en Balanza Pública de Montero y la Guardia,

“Se autoriza la reproducción total o parcial de la información citando la fuente MDRyT – OAP”

Trigo: Precio semanal (Dólares por Tonelada)



VARIACION PORCENTUAL DE PRECIOS

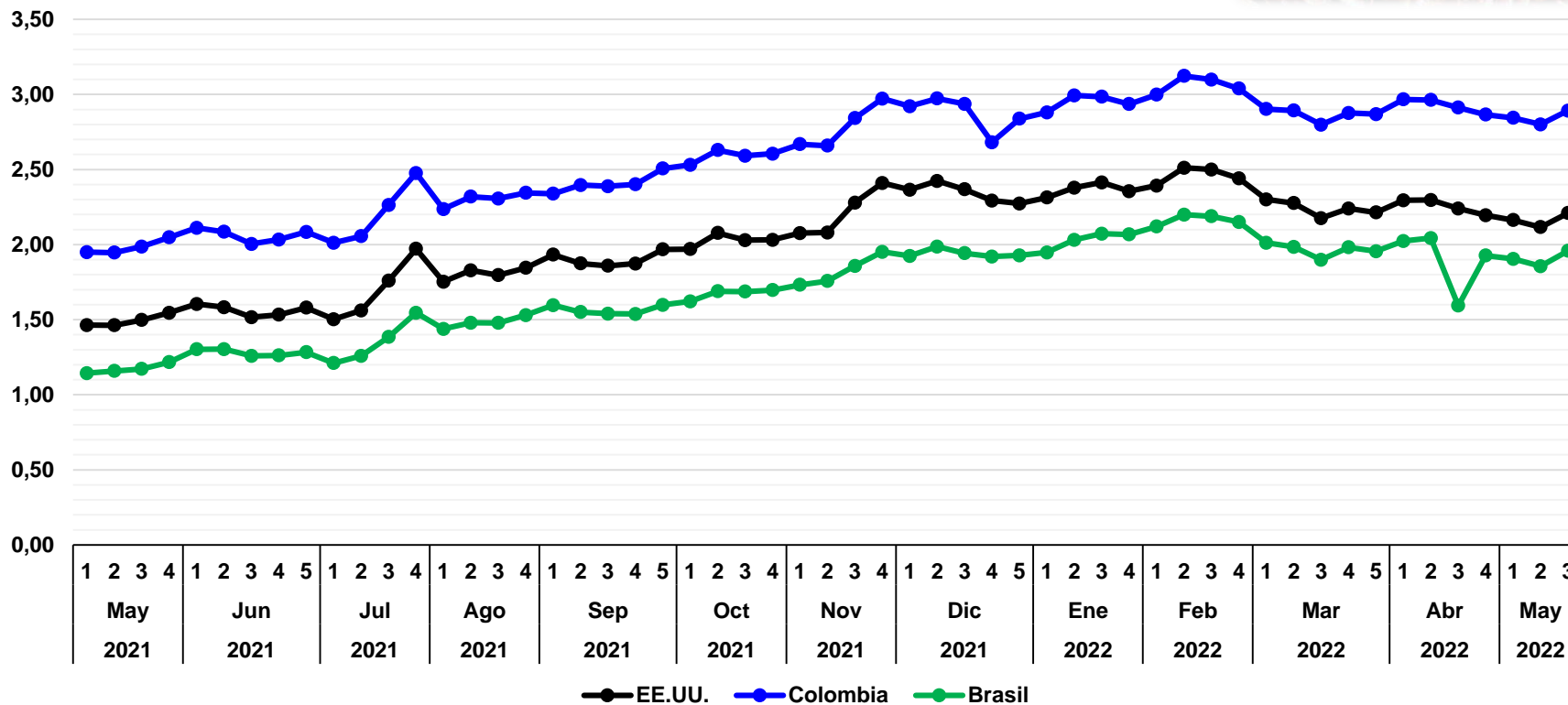
CIUDAD	VIERNES 13-MAY-2022	VIERNES 20-MAY-2022	VARIACIÓN %
Rosario	457,8	475,3	3,8
Chicago	523,6	561,8	7,3

De acuerdo al reporte de **ODEPA** y **MINAGRI**, en relación a esta semana, **Rosario-Argentina** reporta un incremento de **3,8%** a causa de la disminución de superficie de siembra y al huracán de “La Niña” que aun sigue afectando a los cereales. **Chicago-EE.UU.** registra un incremento de **7,3%** debido a los cambios climáticos que afectan a la producción.

Fuente: OAP - MDRyT; Oficina de Estudios y Políticas Agrarias (ODEPA) con información de bolsas, Reuters y Mercado de Liniers.

Nota.- Los productos cotizados son: Rosario – Trigo FOB; Chicago – Trigo Hard Red Winter Nº 2 FOB.

Café en grano: Precio semanal (Dólares por Libra)



VARIACION PORCENTUAL DE PRECIOS

CIUDAD	VIERNES 13-MAY-2022	VIERNES 20-MAY-2022	VARIACIÓN %
EE.UU.	2,12	2,21	4,5
Colombia	2,80	2,89	3,3
Brasil	1,86	1,96	5,5

Según los informes de **PORTAL DE CAFÉ COLOMBIA** y **FNCC** e **ICO**, **EE.UU.** reporta un ascenso de **4,5%** debido a la volatilidad de los precios. **Colombia** y **Brasil** reportan un incremento de **3,3%** y **5,5%** debido a las bajas temperaturas ya que se pronosticaron heladas que podrían afectar a la producción.

Fuente: Portal financiero "Investing.com" (Datos históricos y futuros del café), Dólar web (Café histórico en 2022) y Centro de Abastecimento e Logística de Pernambuco - CEASA

Nota.- Los productos cotizados son: EE.UU., Colombia y Brasil – Café Arábica