



**Observatorio
Agroambiental y
Productivo**



ESTADO PLURINACIONAL DE
BOLIVIA

MINISTERIO DE
DESARROLLO RURAL Y TIERRAS

N° 16

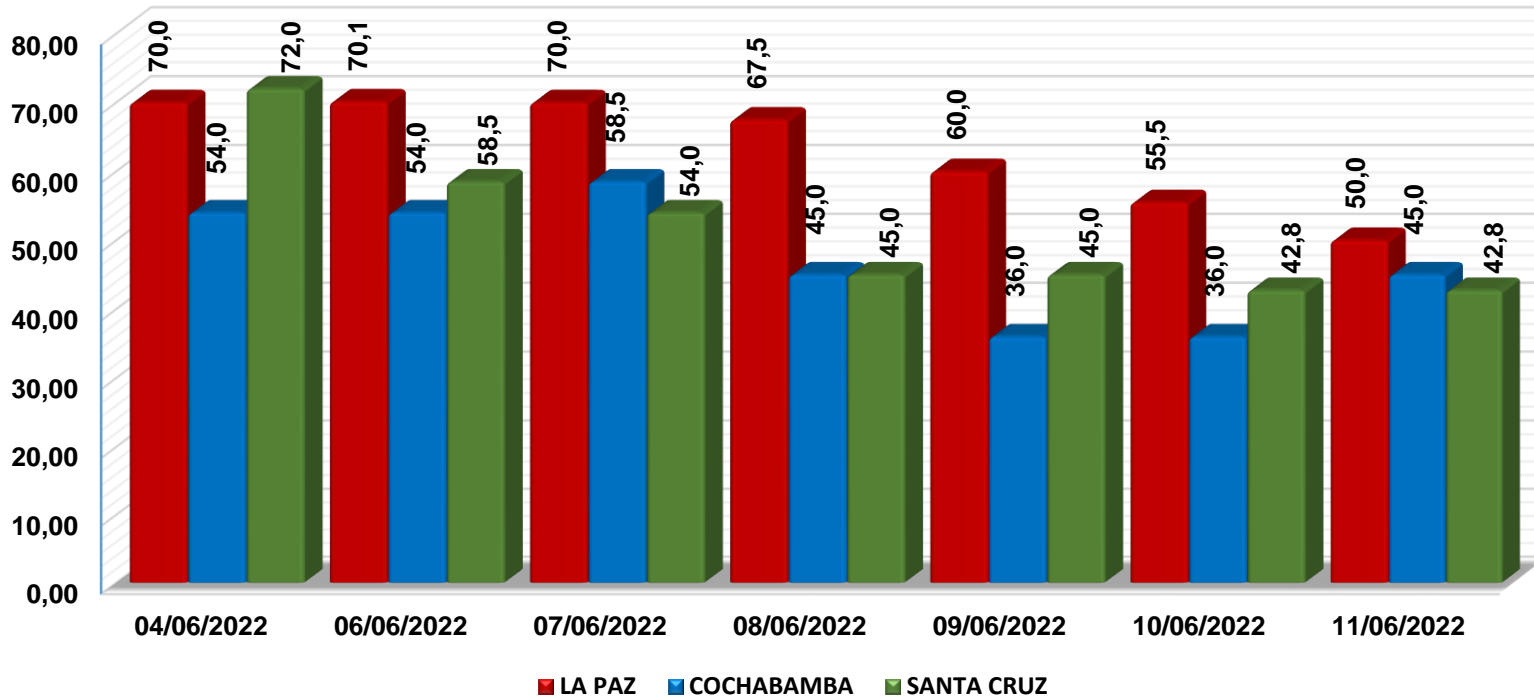
COMPORTAMIENTO DE PRECIOS MAYORISTAS DE PRODUCTOS AGROPECUARIOS EN EL EJE TRONCAL

Semana 23/2022

Del 04 al 11 de junio

La Paz, 13 de Junio 2022

Tomate Perita Híbrido (Mediano) (Bolivianos / 45 Libras)



VARIACION PORCENTUAL DE PRECIOS

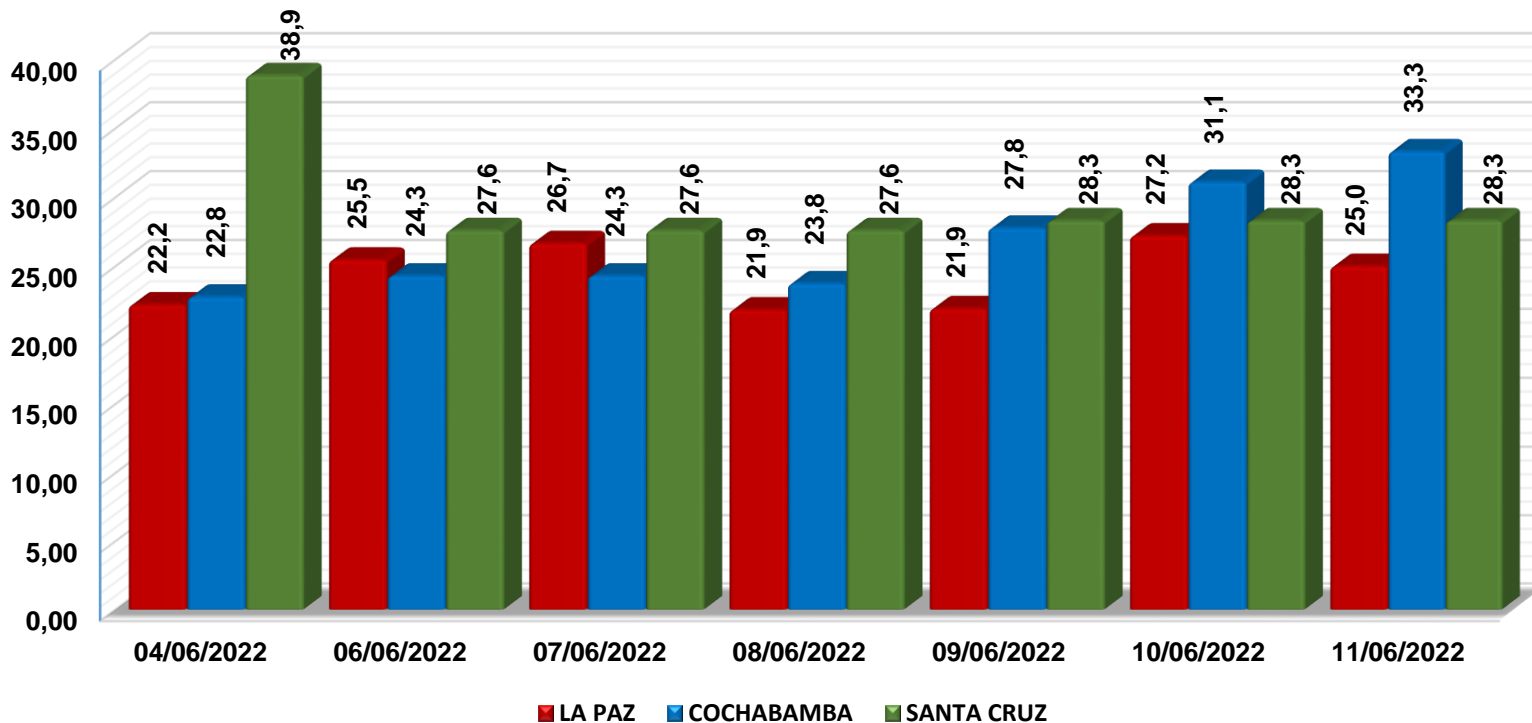
CIUDAD	SABADO 04-JUN-22	SABADO 11-JUN-23	VARIACIÓN %
LA PAZ	70,0	50,0	-28,6
COCHABAMBA	54,0	45,0	-16,7
SANTA CRUZ	72,0	42,8	-40,6

En relación a la semana pasada; El **Eje Troncal** registra un descenso de **16,7%** hasta un **40,6%**. **La Paz** se abasteció desde La Paz (Luribay-Chuma), Cochabamba y Tarija debido a la baja demanda del producto. **Cochabamba** procedente de Cochabamba (Omereque) y Santa Cruz (Saipina) a causa de la remanencia del producto. **Santa Cruz** se abasteció desde Tarija y Santa Cruz (Pampa Grande) debido a la alta oferta en los puestos de venta.

Nota: Los precios cotizados para La Paz son cotizados del mercado mayorista de El Alto.

Fuente: MDRyT – OAP

Zanahoria Chantenay (Bolivianos / Arroba)



VARIACION PORCENTUAL DE PRECIOS

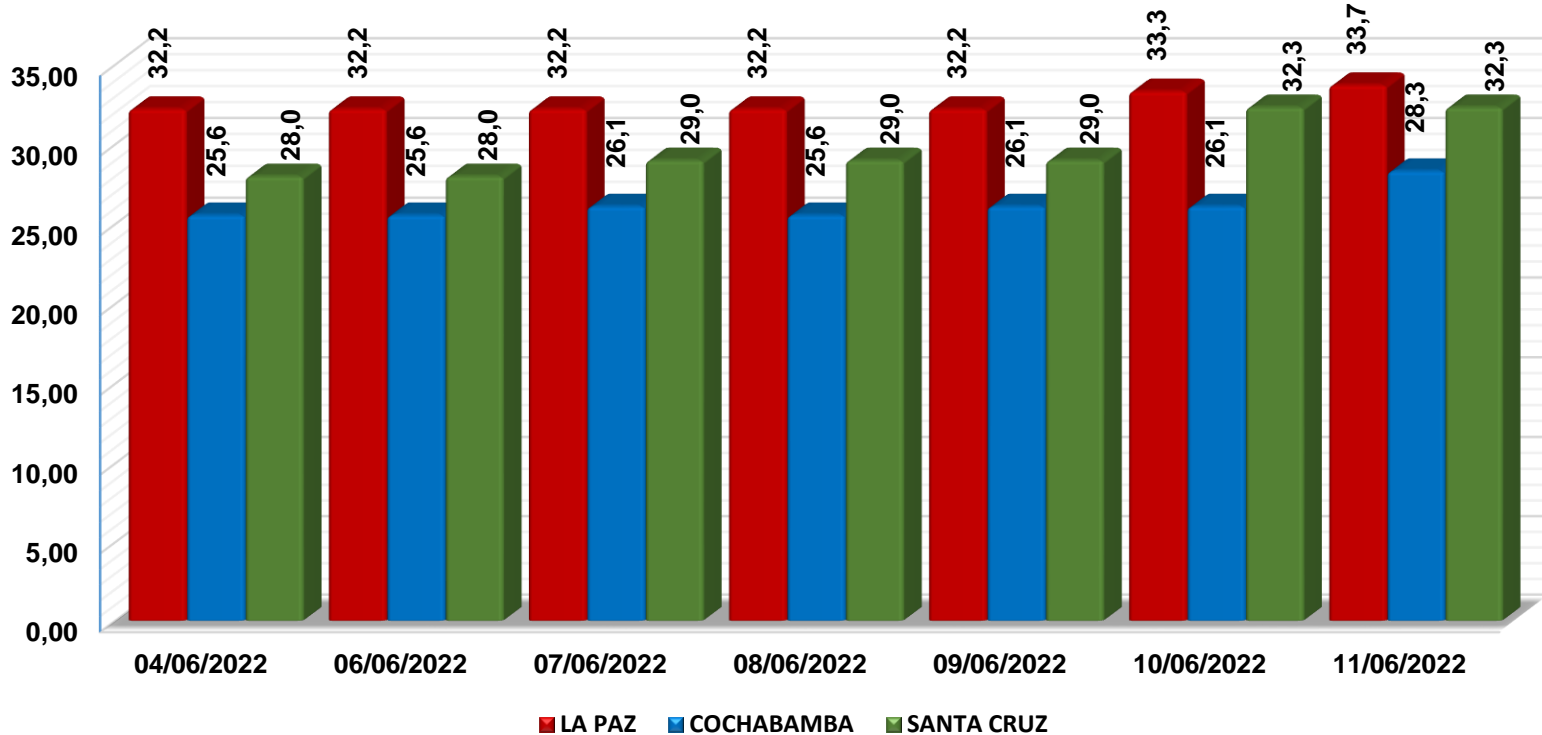
CIUDAD	SABADO 04-JUN-22	SABADO 11-JUN-23	VARIACIÓN %
LA PAZ	22,2	25,0	12,5
COCHABAMBA	22,8	33,3	46,3
SANTA CRUZ	38,9	28,3	-27,1

En relación a la semana pasada; **La Paz** y **Cochabamba** registra un incremento de **12,5%** y **46,3%**, se abasteció desde La Paz (Patacamaya), Oruro y Cochabamba debido a las altas demandas del producto en los puestos venta. **Cochabamba** procedentes desde Oruro y Cochabamba (Capinota-Sipe Sipe) debido al ingreso de nuevos productos frescos a los centros de abasto. **Santa Cruz** se abasteció desde Oruro (Paria) y Cochabamba, debido a los altos volúmenes de ingreso desde las zonas productoras.

Nota: Los precios cotizados para La Paz son cotizados del mercado mayorista de El Alto.

Fuente: MDRyT – OAP

Papa Huaycha o Imilla (Bolivianos / Arroba)



VARIACION PORCENTUAL DE PRECIOS

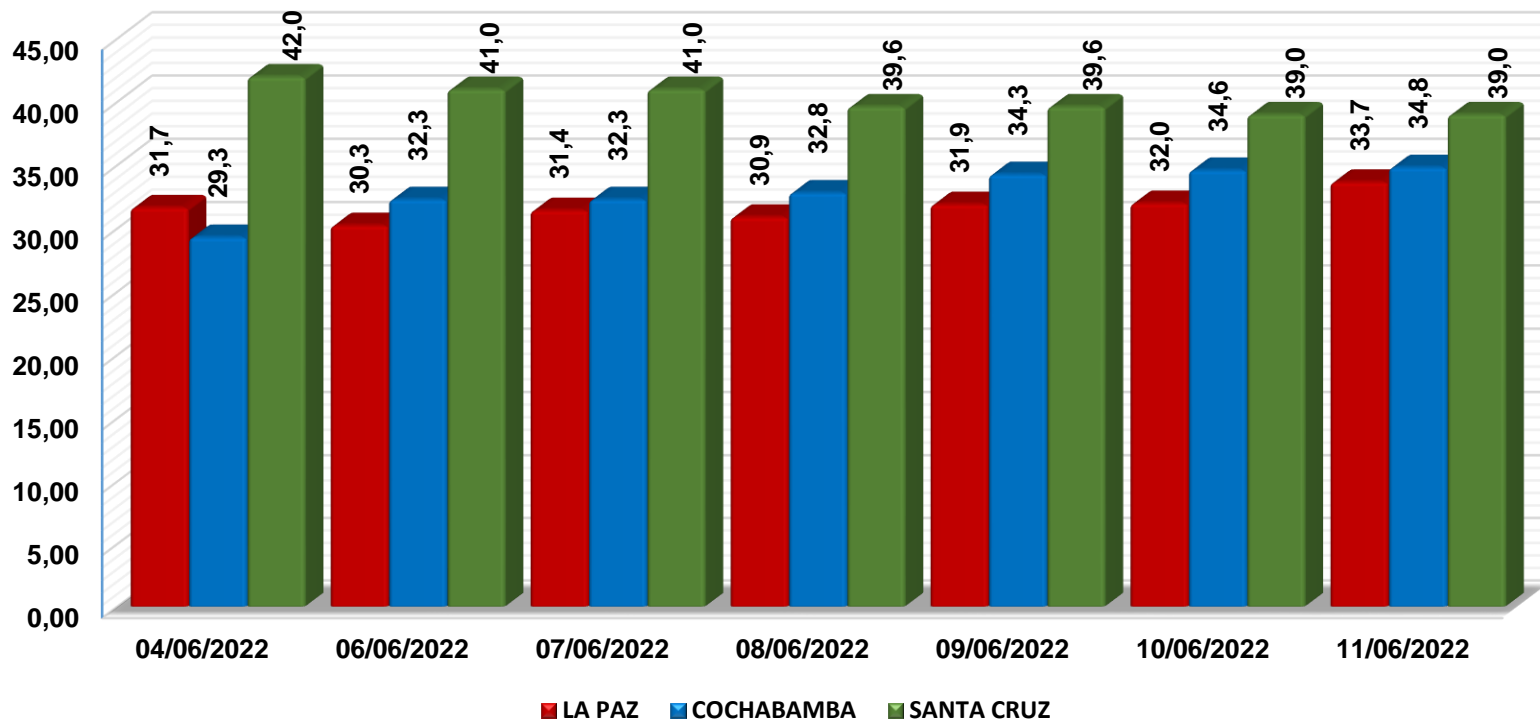
CIUDAD	SABADO 04-JUN-22	SABADO 11-JUN-23	VARIACIÓN %
LA PAZ	32,2	33,7	4,7
COCHABAMBA	25,6	28,3	10,8
SANTA CRUZ	28,0	32,3	15,5

En relación a la semana pasada; El **Eje Troncal** registra un incremento de **4,7%** hasta un **15,5%**. **La Paz** procedentes desde La Paz (Patacamaya) y Cochabamba debido a los nuevos volúmenes de ingreso desde las zonas productoras. **Cochabamba** procedentes desde Cochabamba (Morochata-Vacas), debido a la variabilidad de precios en los puestos de venta. **Santa Cruz** se abasteció desde Cochabamba (Tiraque) debido a los bajos volúmenes de ingreso desde las zonas productoras.

Nota: Los precios cotizados para La Paz son cotizados del mercado mayorista de El Alto.

Fuente: MDRyT – OAP

Cebolla Cabeza (Mediana) (Bolivianos / Arroba)



VARIACION PORCENTUAL DE PRECIOS

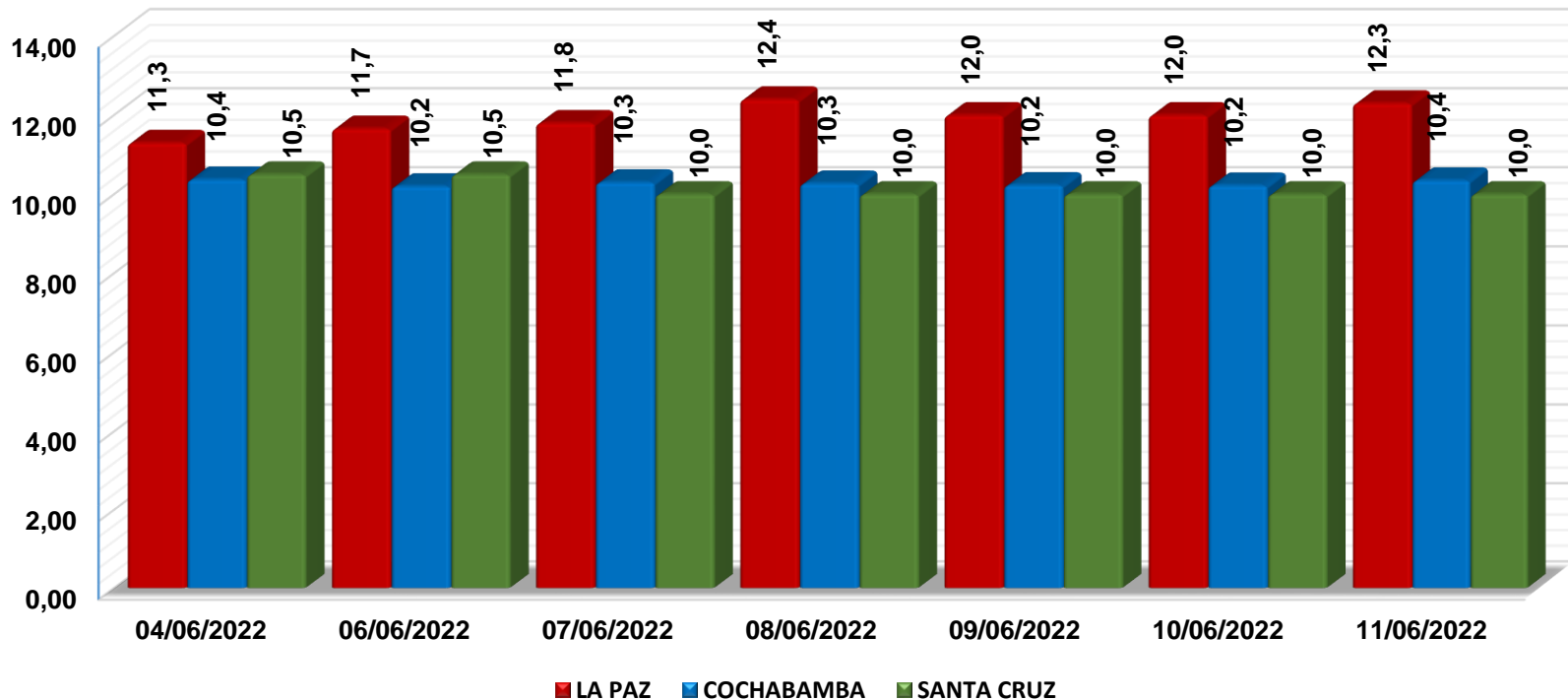
CIUDAD	SABADO 04-JUN-22	SABADO 11-JUN-23	VARIACIÓN %
LA PAZ	31,7	33,7	6,3
COCHABAMBA	29,3	34,8	18,8
SANTA CRUZ	42,0	39,0	-7,1

En relación a la semana pasada; **La Paz** y **Cochabamba** registran un incremento de **6,3%** y **18,8%**, procedente desde Cochabamba (Mizque) y Chuquisaca (Culpina) debido a los bajos volúmenes de ingreso desde las zonas productoras. **Cochabamba** procedentes desde Oruro, Santa Cruz (Saipina) y Cochabamba (Sipe Sipe-Punata) debido a la variabilidad de precios en los centros de abasto. **Santa Cruz** registra un descenso de **7,1%** se abasteció desde Santa Cruz (Saipina) y Cochabamba (Mizque-Omereque) debido a los altos volúmenes de ingreso desde las zonas productoras.

Nota: Los precios cotizados para La Paz son cotizados del mercado mayorista de El Alto.

Fuente: MDRyT – OAP

Carne de Pollo Entero eviscerado (En Bolivianos / Kg.)



VARIACION PORCENTUAL DE PRECIOS

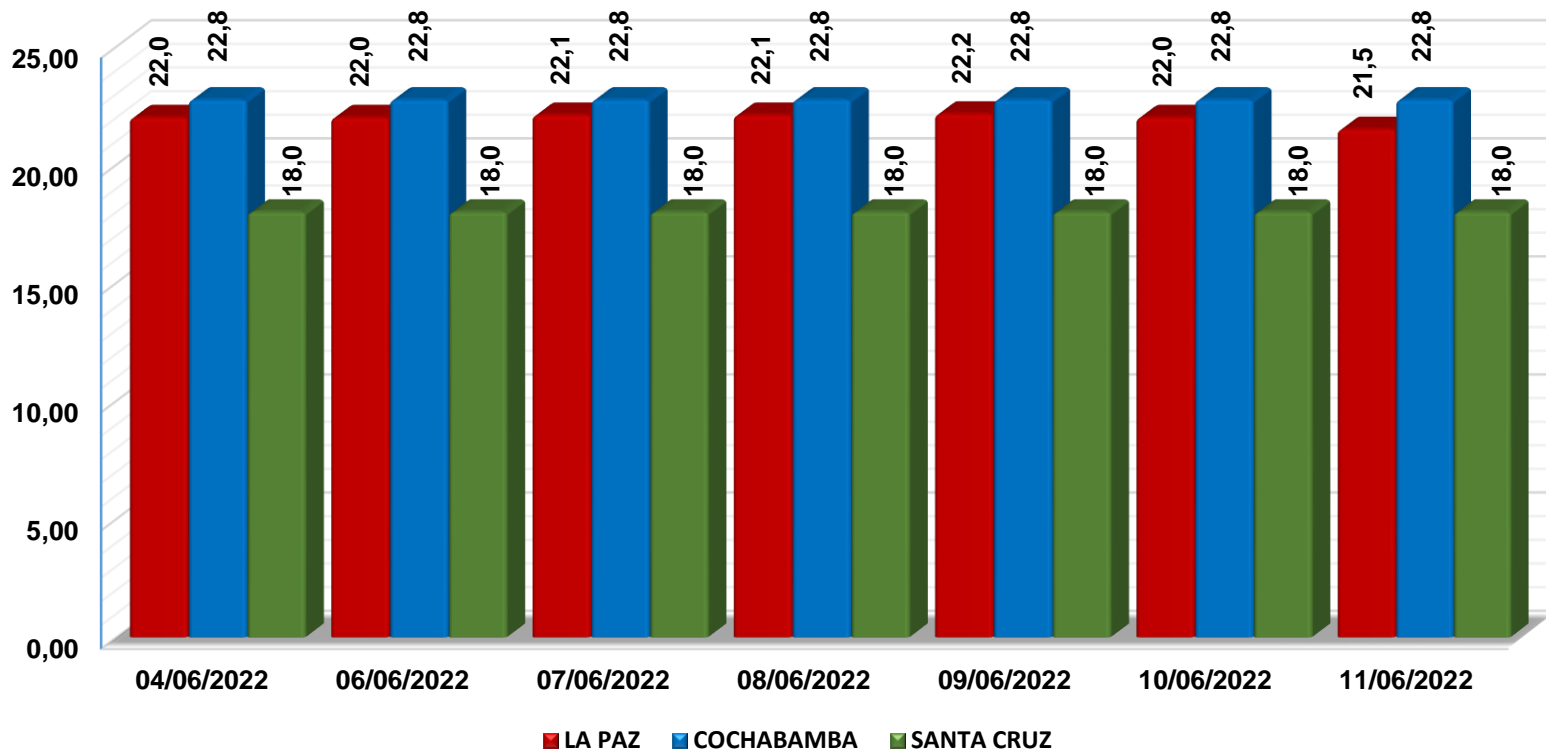
CIUDAD	SABADO 04-JUN-22	SABADO 11-JUN-23	VARIACIÓN %
LA PAZ	11,3	12,3	8,8
COCHABAMBA	10,4	10,4	-0,2
SANTA CRUZ	10,5	10,0	-4,8

En relación a la semana pasada; **La Paz** registra un incremento de **8,8%** procedente desde Cochabamba y Santa Cruz a causa de los bajos volúmenes de ingreso. **Cochabamba** y **Santa Cruz** registran un descenso de **0,2%** y **4,8%** se abasteció desde el municipio de Sipe Sipe debido a la variabilidad de precios en los puestos de venta. **Santa Cruz** desde su mismo origen debido a los nuevos volúmenes de ingreso a los centros de abasto.

Nota: Los precios cotizados para La Paz son cotizados del mercado mayorista de El Alto.

Fuente: MDRyT – OAP

Carne de Res en gancho (Bolivianos / Kg.)



VARIACION PORCENTUAL DE PRECIOS

CIUDAD	SABADO 04-JUN-22	SABADO 11-JUN-23	VARIACIÓN %
LA PAZ	22,0	21,5	-2,3
COCHABAMBA	22,8	22,8	0,0
SANTA CRUZ	18,0	18,0	0,0

En relación a la semana pasada; El **Eje Troncal** se abasteció desde Santa Cruz (Pailón, Cuatro Cañadas) y Trinidad. **La Paz** registra un descenso de **2,3%**, debido a la variabilidad de precios. **Cochabamba** y **Santa Cruz** registran un comportamiento estable en sus precios, teniendo un buen abastecimiento en los mercados.

Nota: Los precios cotizados para La Paz son cotizados del mercado mayorista de El Alto.

Fuente: MDRyT – OAP



**Observatorio
Agroambiental y
Productivo**



ESTADO PLURINACIONAL DE
BOLIVIA

MINISTERIO DE
DESARROLLO RURAL Y TIERRAS

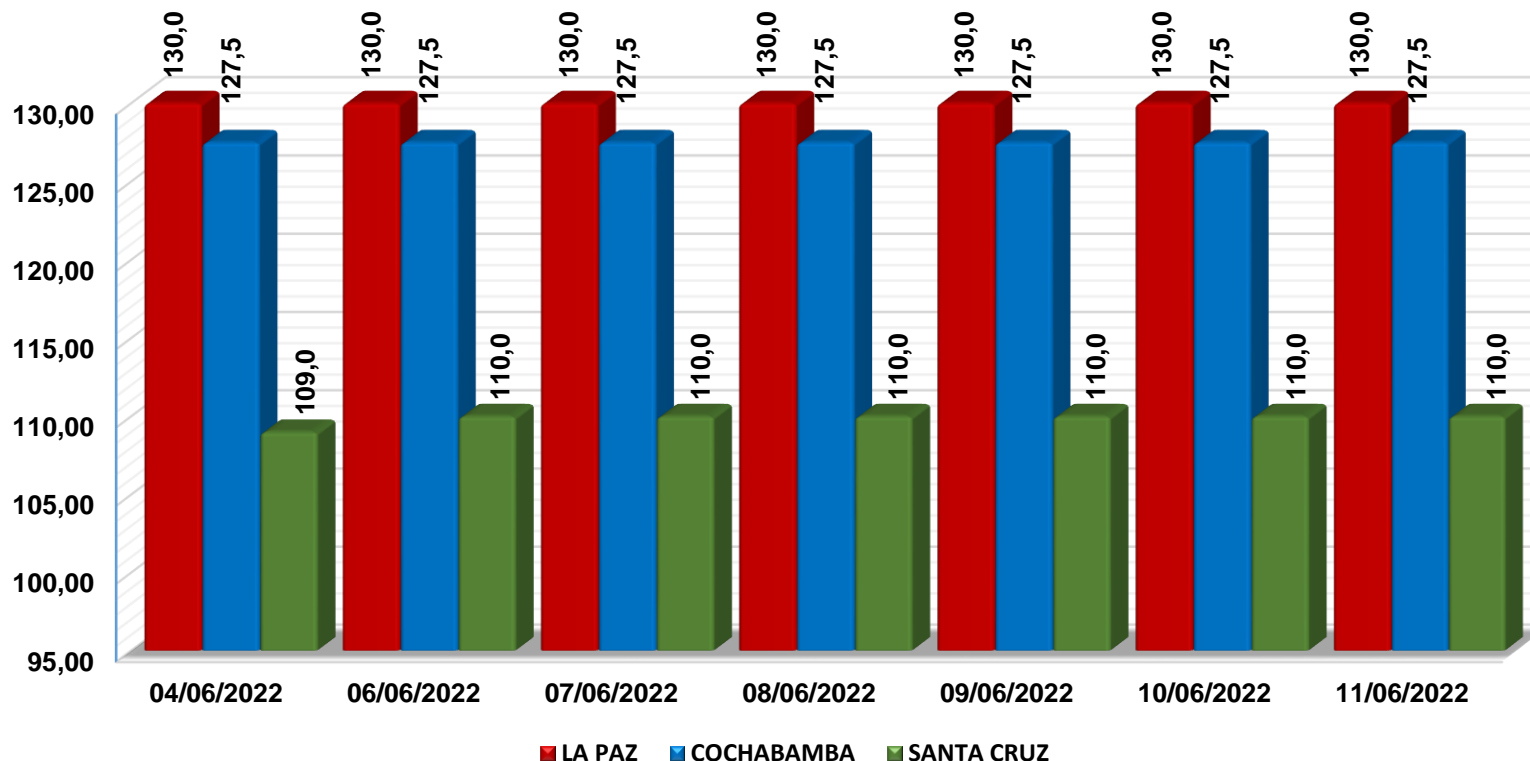
COMPORTAMIENTO DE PRECIOS Y ABASTECIMIENTO DE GRANOS Y AGRO INDUSTRIALES EN EL EJE TRONCAL

Semana 23/2022

Del 04 al 11 de junio

La Paz, 13 de Junio 2022

Maíz Amarillo Duro (En Bolivianos / 46 Kg)



VARIACION PORCENTUAL DE PRECIOS

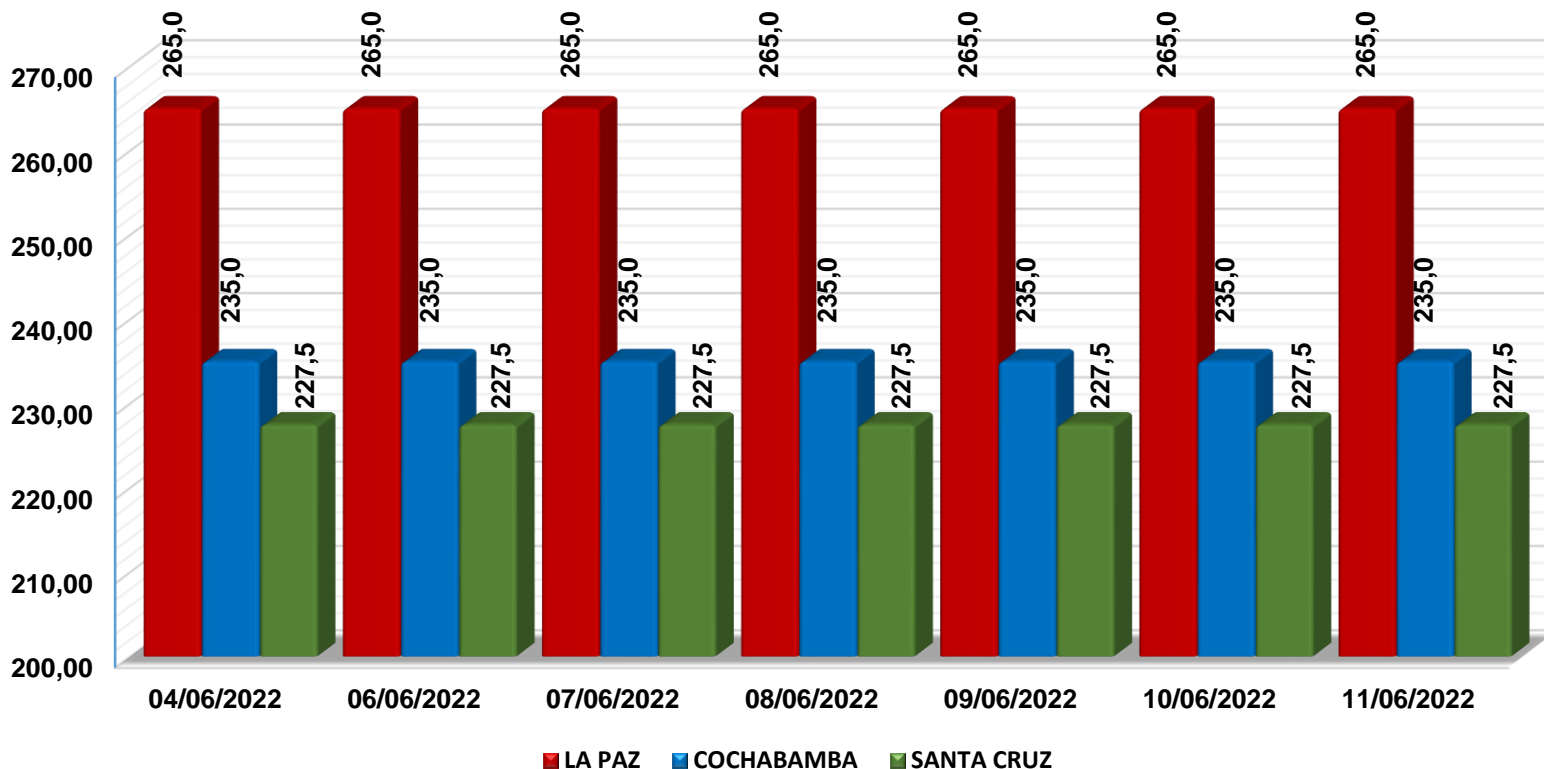
CIUDAD	SABADO 04-JUN-22	SABADO 11-JUN-23	VARIACIÓN %
LA PAZ	130,0	130,0	0,0
COCHABAMBA	127,5	127,5	0,0
SANTA CRUZ	109,0	110,0	0,9

En relación a la semana pasada; El **Eje Troncal** se abastece desde Santa Cruz. **Santa Cruz** registra un incremento de **0,9%** debido a la variabilidad de precios en los puestos de venta. **La Paz** y **Cochabamba** registran un comportamiento estable en los precios, teniendo un buen abastecimiento en los centros de abasto.

Nota: Los precios cotizados para La Paz son cotizados del mercado mayorista de El Alto.

Fuente: MDRyT – OAP

Arroz de segunda Nacional (En Bolivianos / 46 Kg)



VARIACION PORCENTUAL DE PRECIOS

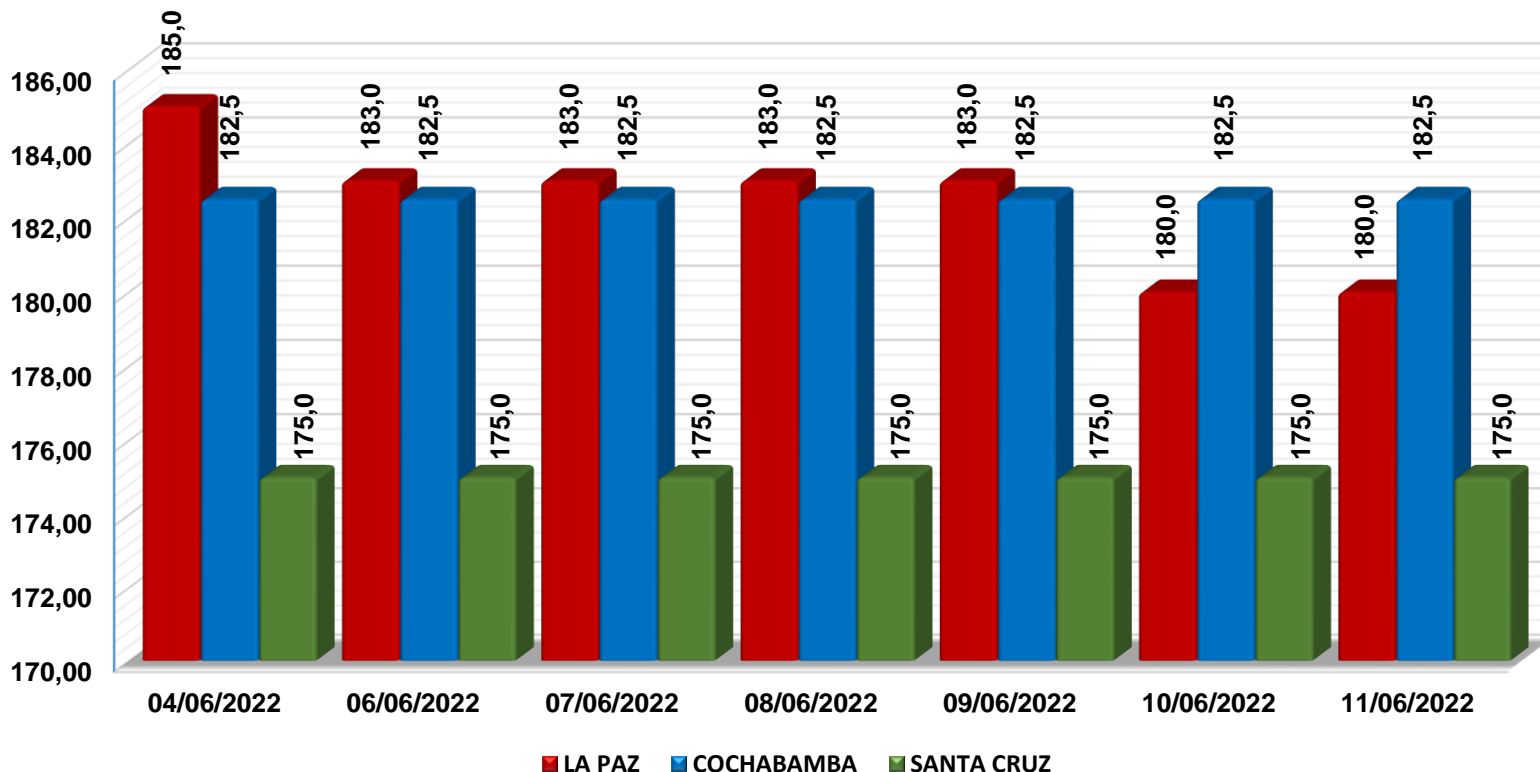
CIUDAD	SABADO 04-JUN-22	SABADO 11-JUN-23	VARIACIÓN %
LA PAZ	265,0	265,0	0,0
COCHABAMBA	235,0	235,0	0,0
SANTA CRUZ	227,5	227,5	0,0

En relación a la semana pasada; **El Eje Troncal** registra un comportamiento estable en sus precios, se abasteció desde los municipios de (Montero, Yapacaní y Okinawa).

Nota: Los precios cotizados para La Paz son cotizados del mercado mayorista de El Alto.

Fuente: MDRyT – OAP

Azúcar blanco Nacional (En Bolivianos / 46 Kg)



VARIACION PORCENTUAL DE PRECIOS

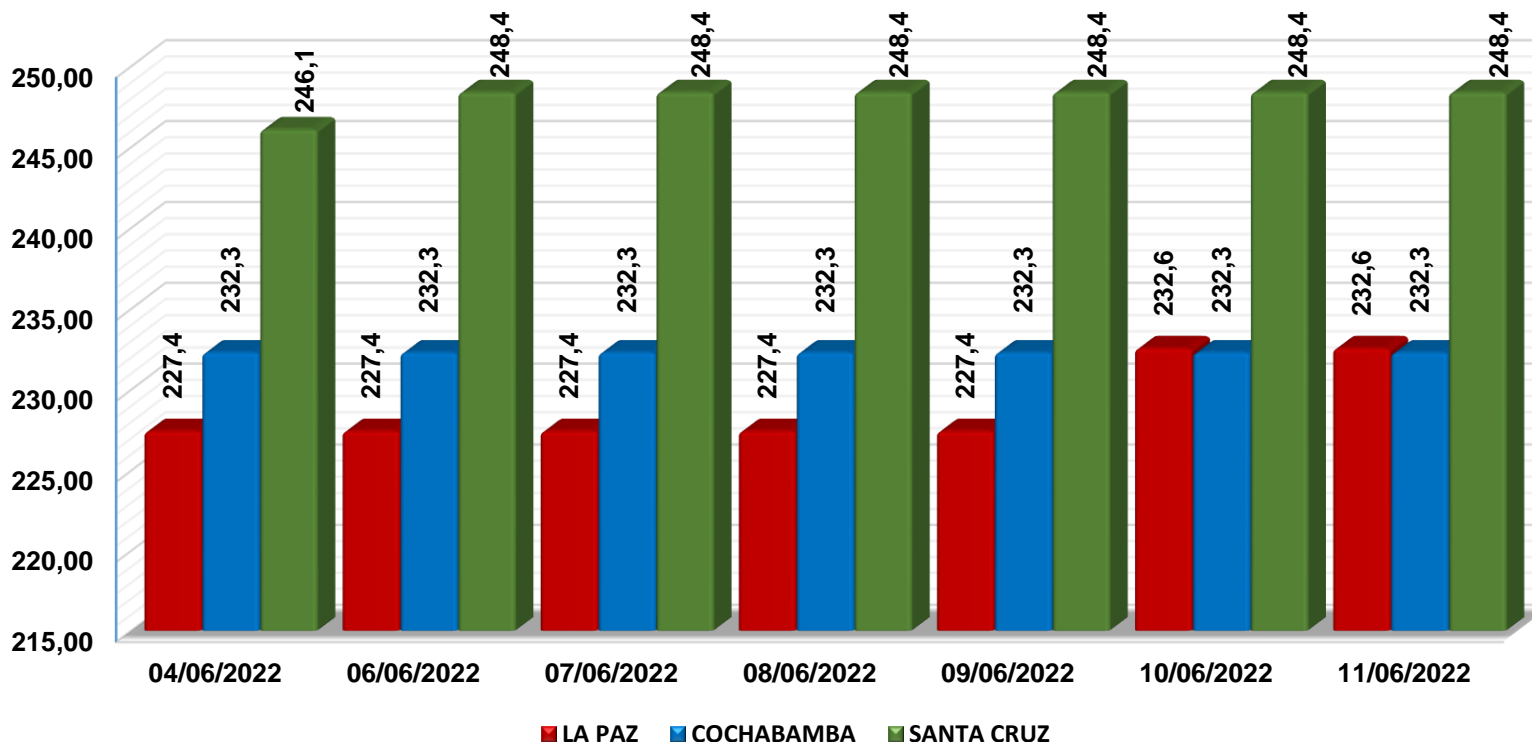
CIUDAD	SABADO 04-JUN-22	SABADO 11-JUN-23	VARIACIÓN %
LA PAZ	185,0	180,0	-2,7
COCHABAMBA	182,5	182,5	0,0
SANTA CRUZ	175,0	175,0	0,0

En relación a la semana pasada, **El Eje Troncal** se abasteció desde Santa Cruz (Montero y Santa Rosa del Sara). **La Paz** registra un descenso de **2,7%** debido a los nuevos volúmenes de ingreso a los centros de abasto. **Cochabamba** y **Santa Cruz** registran un comportamiento estable en sus precios.

Nota: Los precios cotizados para La Paz son cotizados del mercado mayorista de El Alto.

Fuente: MDRyT – OAP

Harina blanca Nacional (En Bolivianos / 46 Kg)



VARIACION PORCENTUAL DE PRECIOS

CIUDAD	SABADO 04-JUN-22	SABADO 11-JUN-23	VARIACION %
LA PAZ	227,4	232,6	2,3
COCHABAMBA	232,3	232,3	0,0
SANTA CRUZ	246,1	248,4	0,9

En relación a la semana pasada; **La Paz** y **Santa Cruz** registran un incremento de **2,3%** y **0,9%**. **La Paz** se abasteció desde (El Alto) debido a la especulación de precios en los centros de abasto. **Santa Cruz** se abasteció desde su mismo origen debido a la variabilidad de precios en los centros de abasto. **Cochabamba** registra un comportamiento estable en sus precios, se abasteció desde su lugar de origen.

Nota: Los precios cotizados para La Paz son cotizados del mercado mayorista de El Alto.

Fuente: MDRyT – OAP



**Observatorio
Agroambiental y
Productivo**



ESTADO PLURINACIONAL DE
BOLIVIA

MINISTERIO DE
DESARROLLO RURAL Y TIERRAS

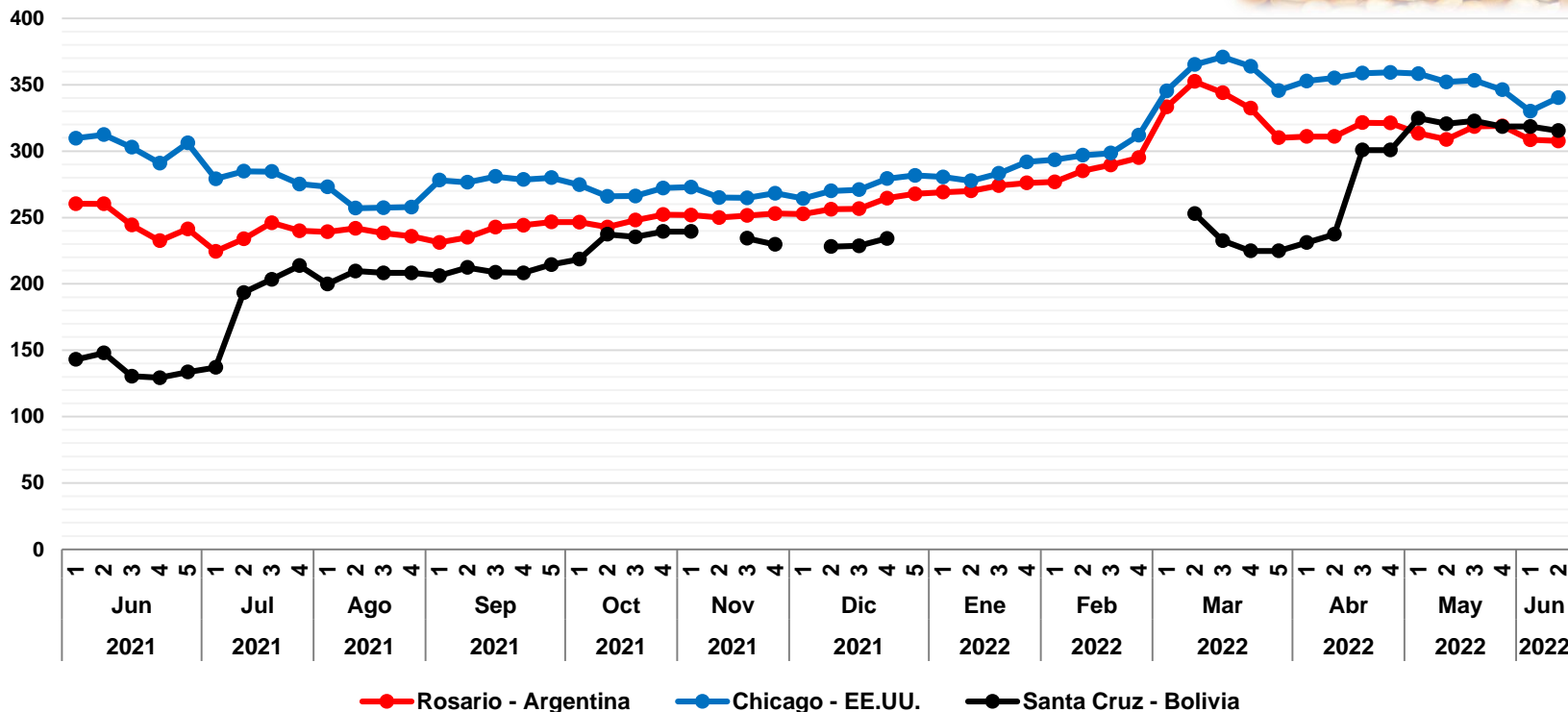
COMPORTAMIENTO DE PRECIOS NACIONALES E INTERNACIONALES

Semana 23/2022

Del 03 al 10 de junio

La Paz, 13 de Junio 2022

Maíz Amarillo Duro: Precio semanal (Dólares por Tonelada)



VARIACION PORCENTUAL DE PRECIOS

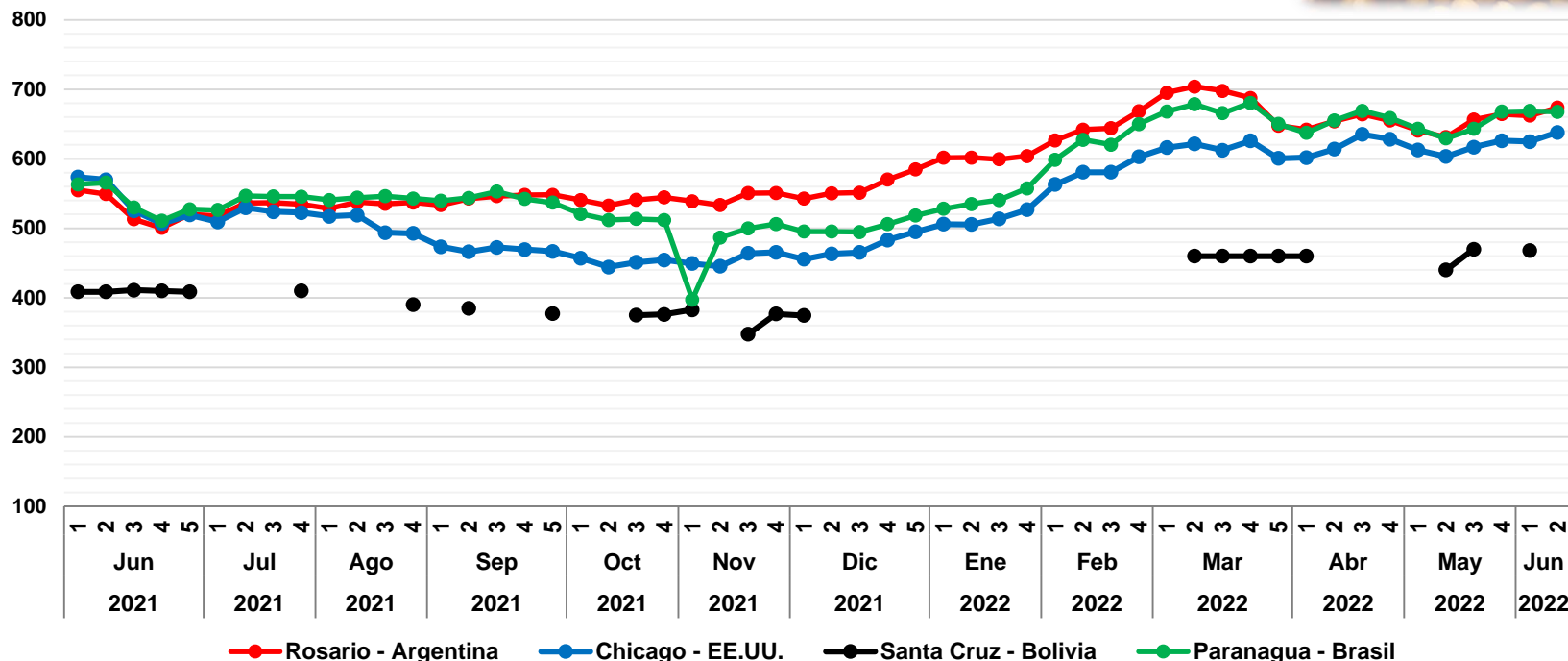
CIUDAD	VIERNES 03-JUN-2022	VIERNES 10-JUN-2022	VARIACIÓN %
Rosario	308,6	307,6	-0,3
Chicago	330,1	340,1	3,0
Santa Cruz	318,5	315,4	-1,0

De acuerdo al reporte de ODEPA y MINAGRI, en relación a esta semana, Para **Chicago-E.E.U.U.** registra un incremento de **3%**, a causa de las altas demandas por parte de China y otros Países. **Rosario-Argentina** registra un descenso de **0,3%**, debido a la falta de fertilizantes, retrasando la producción. **Santa Cruz** registró un descenso de **1%** debido a los nuevos volúmenes de ingreso.

Fuente: OAP - MDRyT; Oficina de Estudios y Políticas Agrarias (ODEPA) con información de bolsas, Reuters y Mercado de Liniers.

Nota.- Los productos cotizados son: Rosario – Maíz amarillo FOB; Chicago – Maíz Yellow N° 2 Golfo ; Santa Cruz - Maíz amarillo duro en balanza pública de Montero y la Guardia

Soya en grano: Precio semanal (Dólares por Tonelada)



VARIACION PORCENTUAL DE PRECIOS

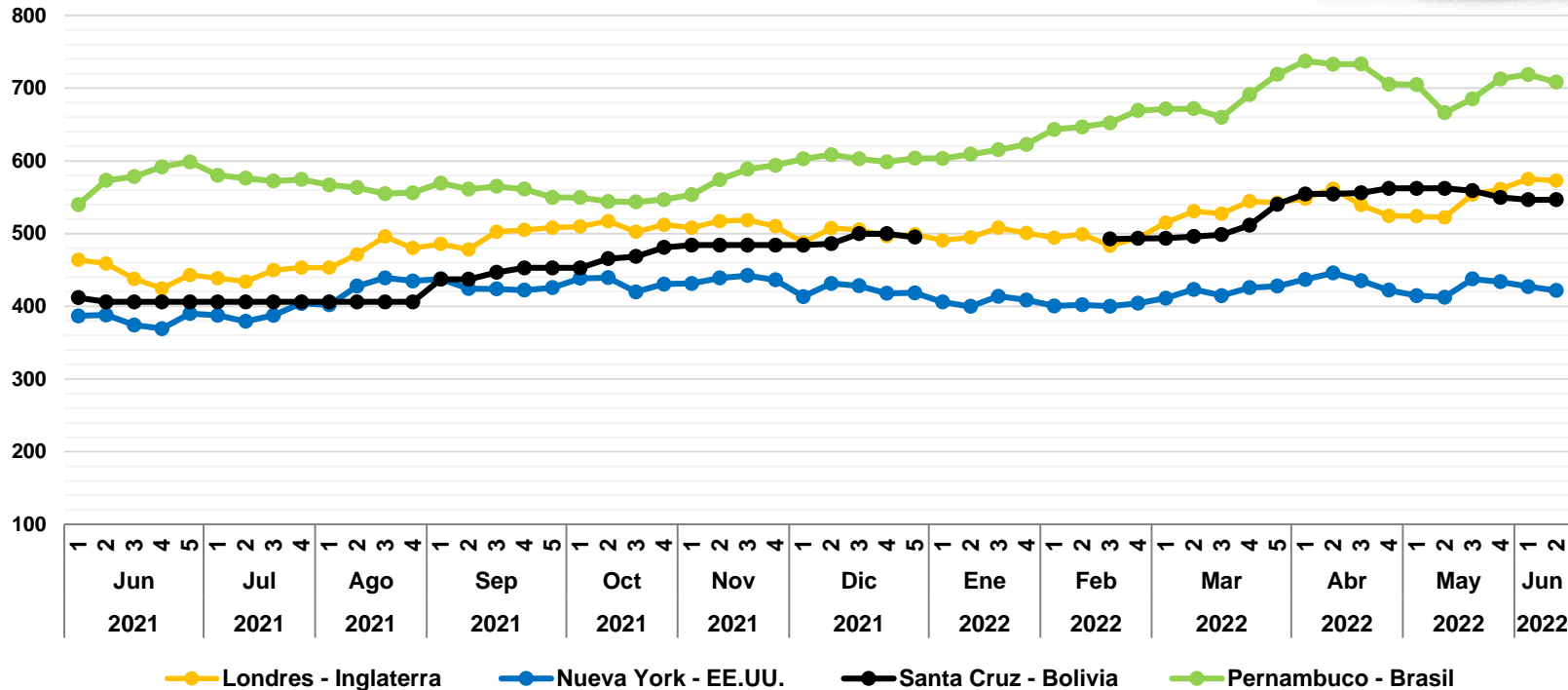
CIUDAD	VIERNES 03-JUN-2022	VIERNES 10-JUN-2022	VARIACIÓN %
Rosario	662,0	673,6	1,8
Chicago	624,7	638,0	2,1
Santa Cruz	468,0	n.i.o.	-
Paranagua	668,6	667,7	-0,1

De acuerdo al reporte de ODEPA, CEPEA y MINAGRI, en relación a esta semana, **Rosario-Argentina** registra un incremento de **1,8%** debido a la inflación que existe en el país. Para **Chicago-EE.UU.** registran un incremento de **2,1%** a causa del conflicto económico-político entre Rusia y Ucrania. **Paranagua-Brasil** registra un descenso de **0,1%** debido a las nuevas cosechas. **Santa Cruz** no ingreso oferta.

Fuente: OAP - MDRyT; Oficina de Estudios y Políticas Agrarias (ODEPA) con información de bolsas, Reuters, Mercado de Liniers y Centro de Abastecimiento e Logística de Pernambuco - CEASA.

Nota.- Los productos cotizados son: Rosario – Poroto de Soya FOB; Chicago – Poroto de Soya Yellow N° 2; Santa Cruz - Grano de soya en balanza pública de Montero,

Azúcar: Precio semanal (Dólares por Tonelada)



VARIACION PORCENTUAL DE PRECIOS

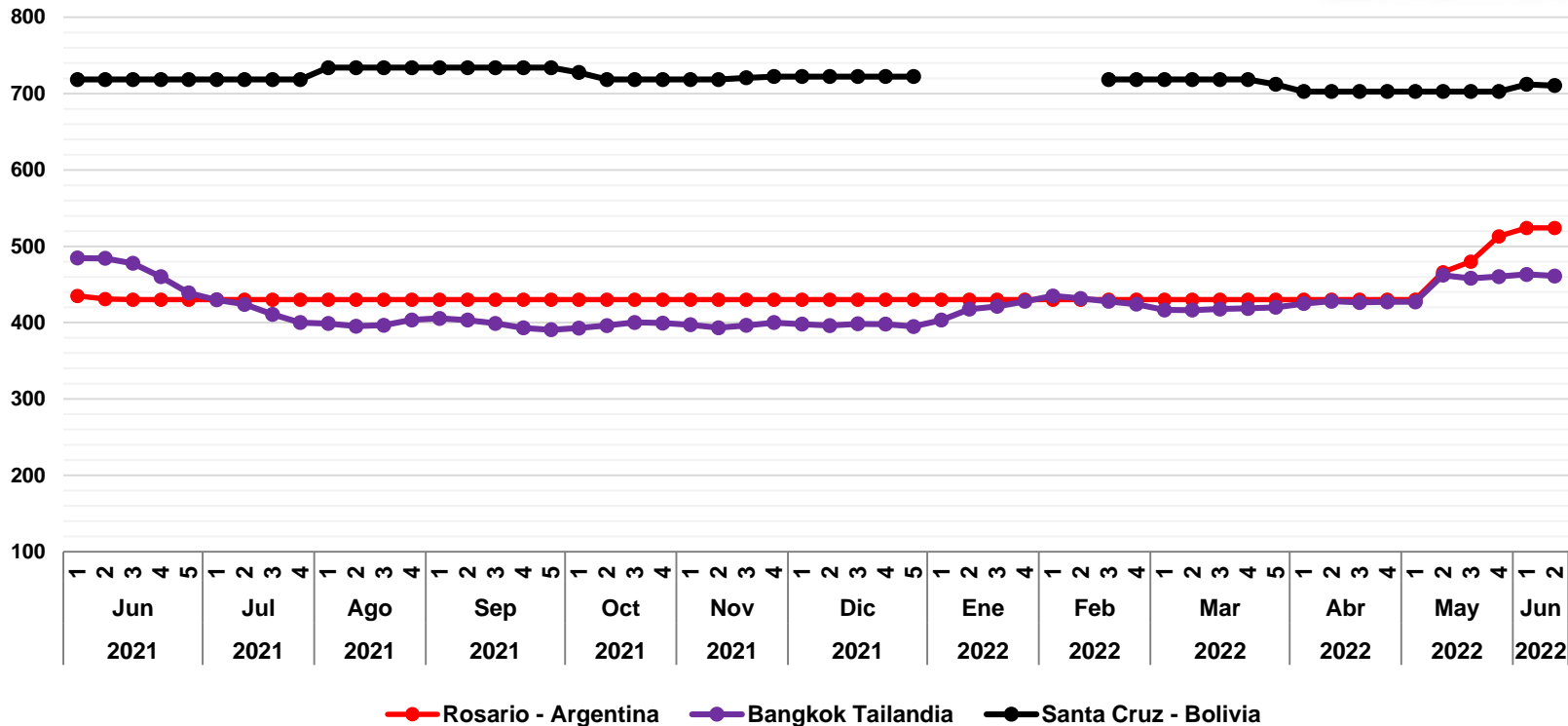
CIUDAD	VIERNES 03-JUN-2022	VIERNES 10-JUN-2022	VARIACIÓN %
Londres	575,0	572,8	-0,4
Nueva York	427,0	421,8	-1,2
Santa Cruz	546,6	546,6	0,0
Pernambuco	718,7	708,3	-1,5

De acuerdo al reporte de ODEPA, CEASA y MINAGRI, en relación a esta semana, **Londres-Inglaterra** y **Nueva York** registran un descenso de **0,4%** y **1,2%** por la volatilidad del tipo de cambio. **Pernambuco-Brasil** registró un descenso de **1,5%**, debido a que se eliminó los impuestos federales sobre el etanol hasta fin de año de la presente gestión. **Santa Cruz** registra un comportamiento estable en sus precios.

Fuente: OAP - MDRyT; Oficina de Estudios y Políticas Agrarias (ODEPA) con información de bolsas, Reuters y Mercado de Liniers.

Nota.- Los productos cotizados son: Londres – Azúcar blanca refinada Contrato 5; Nueva York – Azúcar Crudo Contrato 11; Santa Cruz y Pernambuco – Azúcar blanca cotizado en el mercado local mayorista.

Arroz sin cascara: Precio semanal (Dólares por Tonelada)



VARIACION PORCENTUAL DE PRECIOS

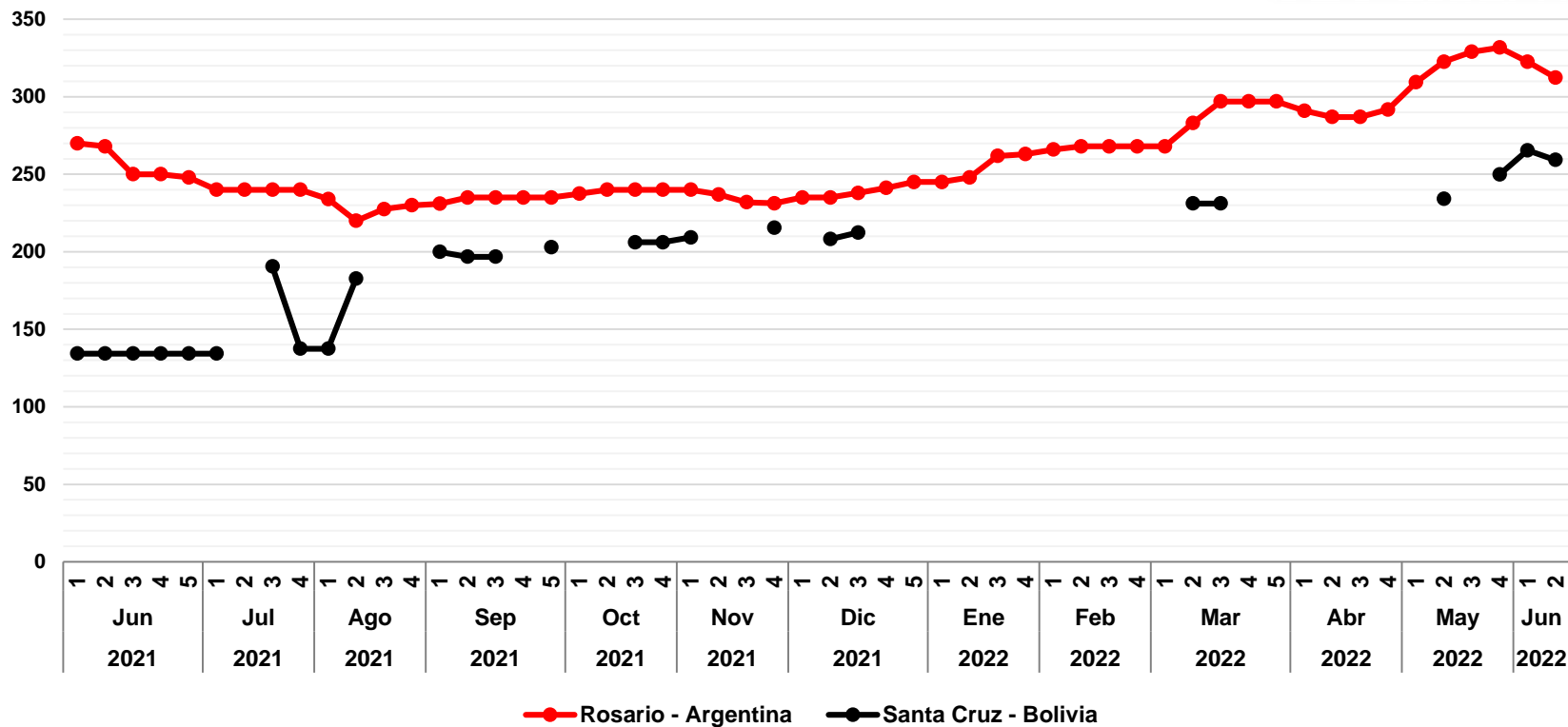
CIUDAD	VIERNES 03-JUN-2022	VIERNES 10-JUN-2022	VARIACIÓN %
Rosario	524,0	524,0	0,0
Bangkok	463,2	461,2	-0,4
Santa Cruz	712,1	710,6	-0,2

De acuerdo al reporte de **ODEPA** y **MINAGRI**, en relación a esta semana, **Bangkok-Tailandia** registra un leve descenso de **0,4%** debido a la volatilidad del tipo de cambio. **Santa Cruz** registra un descenso de **0,2%** debido a la variabilidad de precios. En **Rosario-Argentina** tuvo un comportamiento estable en los precios.

Fuente: OAP - MDRyT; Oficina de Estudios y Políticas Agrarias (ODEPA) con información de bolsas, Reuters y Mercado de Liniers; Ministerio de producción y trabajo de argentina (Subsecretaría de mercados agropecuarios).

Nota.- Los productos cotizados son: Rosario – Arroz blanqueado, no parabolizado < 0 = al 10%; Bangkok – Arroz elaborado 10% FOB; Santa Cruz - Arroz de segunda cotizado en el mercado local mayorista.

Sorgo: Precio semanal (Dólares por Tonelada)



VARIACION PORCENTUAL DE PRECIOS

CIUDAD	VIERNES 03-JUN-2022	VIERNES 10-JUN-2022	VARIACIÓN %
Rosario	322,6	312,4	-3,2
Santa Cruz	265,5	259,2	-2,4

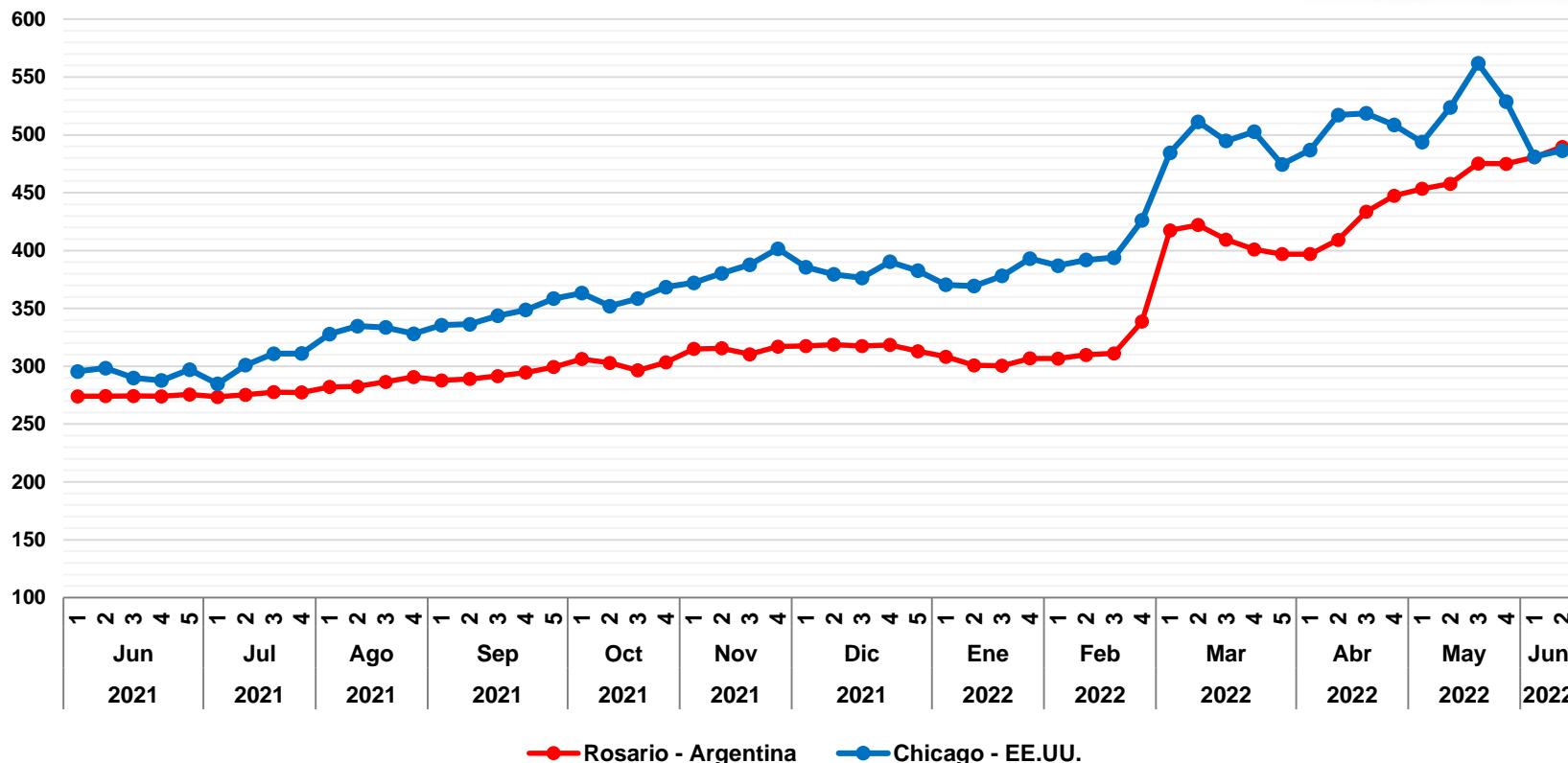
De acuerdo al reporte de **ODEPA** y **MINAGRI**, en relación a la semana pasada, **Rosario-Argentina** registra un descenso de **3,2%** debido a la variabilidad de precios. Para **Santa Cruz** registra un descenso de **2,4%** debido a la baja demanda del producto.

Fuente: OAP - MDRyT; Oficina de Estudios y Políticas Agrarias (ODEPA) con información de bolsas, Reuters y Mercado de Liniers.

Nota.- Los productos cotizados son: Rosario – Sorgo granifero FOB; Santa Cruz - Sorgo en Balanza Pública de Montero y la Guardia,

“Se autoriza la reproducción total o parcial de la información citando la fuente MDRyT – OAP”

Trigo: Precio semanal (Dólares por Tonelada)



VARIACION PORCENTUAL DE PRECIOS

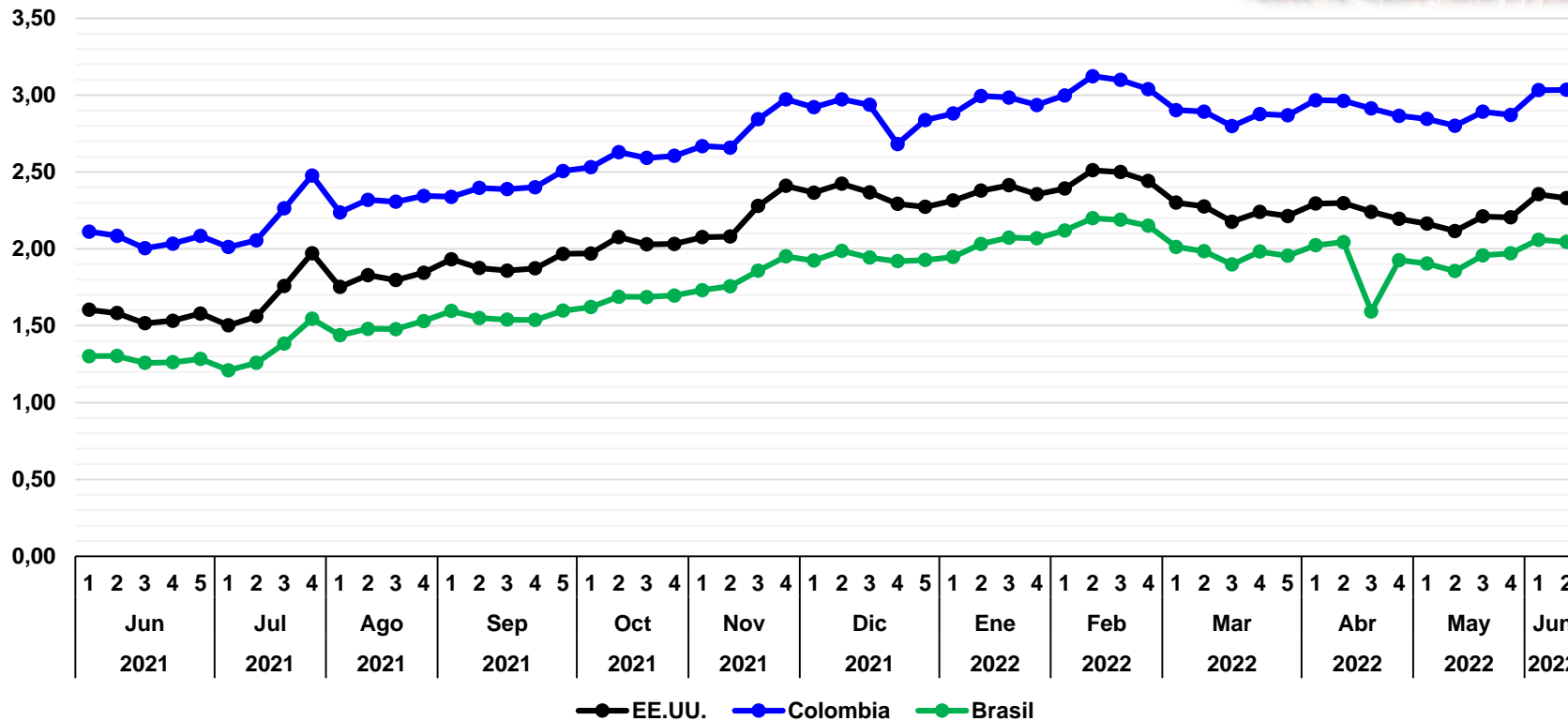
CIUDAD	VIERNES 03-JUN-2022	VIERNES 10-JUN-2022	VARIACIÓN %
Rosario	480,8	489,6	1,8
Chicago	481,1	486,4	1,1

De acuerdo al reporte de **ODEPA** y **MINAGRI**, en relación a esta semana, **Rosario-Argentina** reporta un incremento de **1,8%** debido a las sequias y heladas registradas causando las bajas producciones. **Chicago-EE.UU.** registra un incremento de **1,1%** debido a los cambios climáticos afectando la producción.

Fuente: OAP - MDRyT; Oficina de Estudios y Políticas Agrarias (ODEPA) con información de bolsas, Reuters y Mercado de Liniers.

Nota.- Los productos cotizados son: Rosario – Trigo FOB; Chicago – Trigo Hard Red Winter N° 2 FOB.

Café en grano: Precio semanal (Dólares por Libra)



VARIACION PORCENTUAL DE PRECIOS			
CIUDAD	VIERNES 03-JUN-2022	VIERNES 10-JUN-2022	VARIACIÓN %
EE.UU.	2,35	2,33	-1,0
Colombia	3,03	3,03	0,1
Brasil	2,06	2,04	-0,7

Según los informes de **PORTAL DE CAFÉ COLOMBIA y FNCC e ICO**, Colombia reporta un ascenso de **2,9%** debido a los cambios climáticos y la reducción de cosechas. **EE.UU.** reporta un descenso de **1%** debido a la volatilidad del tipo de cambio. **Brasil** reporta un descenso de **0,7%** debido a las bajas producciones.

Fuente: Portal financiero "Investing.com" (Datos históricos y futuros del café), Dólar web (Café histórico en 2022) y Centro de Abastecimento e Logística de Pernambuco - CEASA

Nota.- Los productos cotizados son: EE.UU., Colombia y Brasil – Café Arábica