



**Observatorio
Agroambiental y
Productivo**



ESTADO PLURINACIONAL DE
BOLIVIA

MINISTERIO DE
DESARROLLO RURAL Y TIERRAS

N° 18

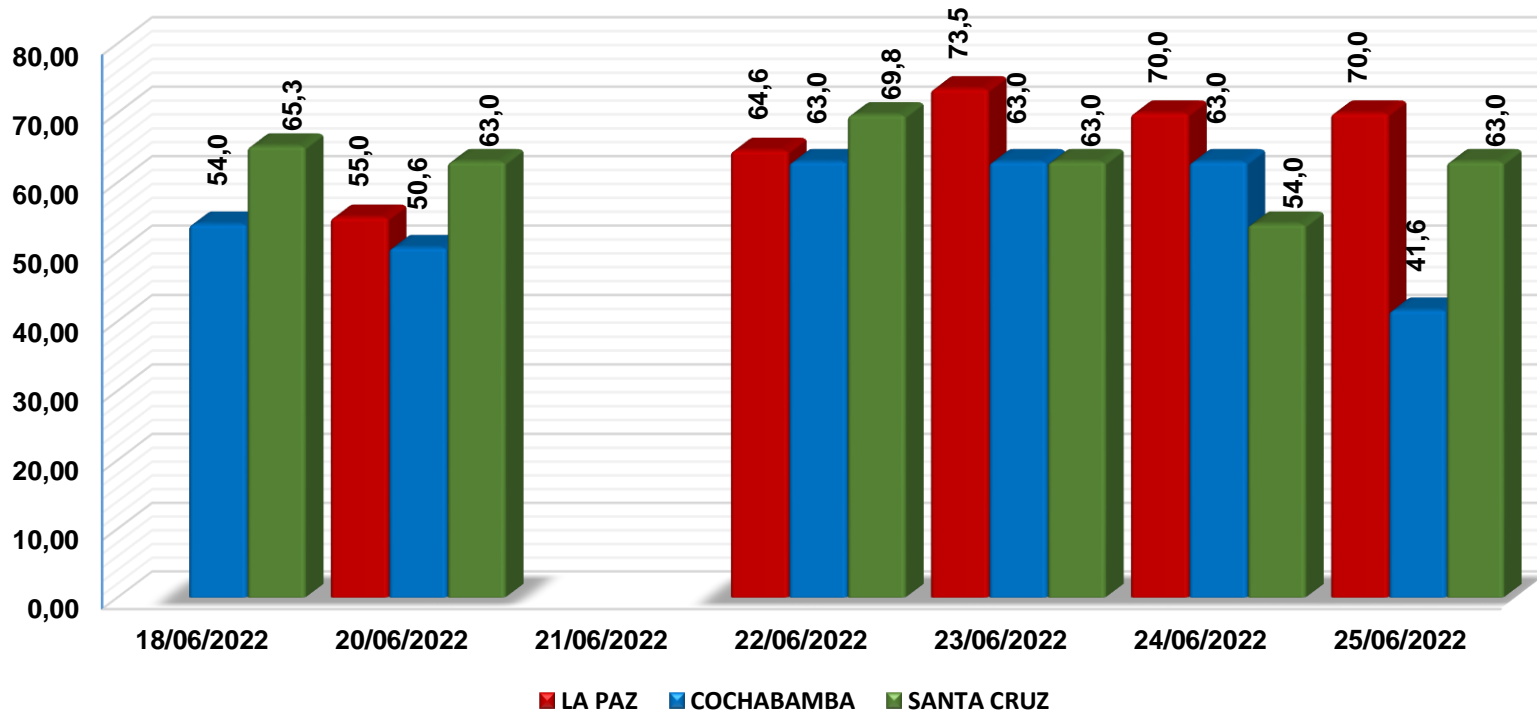
COMPORTAMIENTO DE PRECIOS MAYORISTAS DE PRODUCTOS AGROPECUARIOS EN EL EJE TRONCAL

Semana 25/2022

Del 18 al 25 de junio

La Paz, 27 de Junio 2022

Tomate Perita Híbrido (Mediano) (Bolivianos / 45 Libras)



VARIACION PORCENTUAL DE PRECIOS

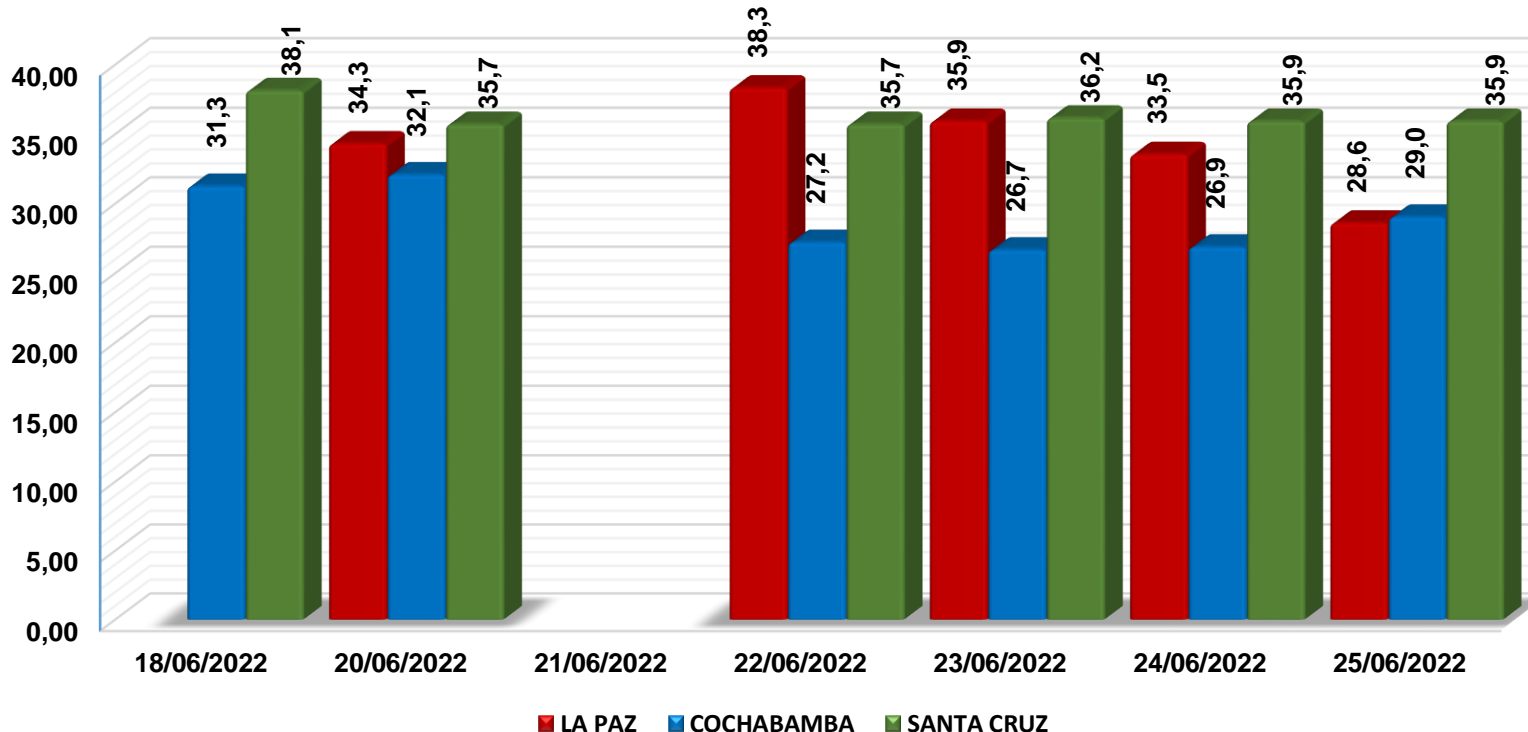
CIUDAD	SABADO 18-JUN-22	SABADO 25-JUN-22	VARIACIÓN %
LA PAZ	55,0	70,0	27,3
COCHABAMBA	54,0	41,6	-22,9
SANTA CRUZ	65,3	63,0	-3,4

En relación a la semana pasada; **La Paz** registra un incremento de **27,3%**, se abasteció desde Cochabamba, Tarija y La Paz (Sorata-Luribay) debido a la disminución de la producción en los sectores productores. **Cochabamba** y **Santa Cruz** registran un descenso de **22,9%** y **3,4%** procedente de Santa Cruz (Saipina) a causa de los altos volúmenes de ingreso desde las zonas productoras. **Santa Cruz** se abasteció desde Tarija y Santa Cruz (Pampa Grande) debido a la alta oferta en los puestos de venta.

Nota: Los precios cotizados para La Paz son cotizados del mercado mayorista de El Alto.

Fuente: MDRyT – OAP

Zanahoria Chantenay (Bolivianos / Arroba)



VARIACION PORCENTUAL DE PRECIOS

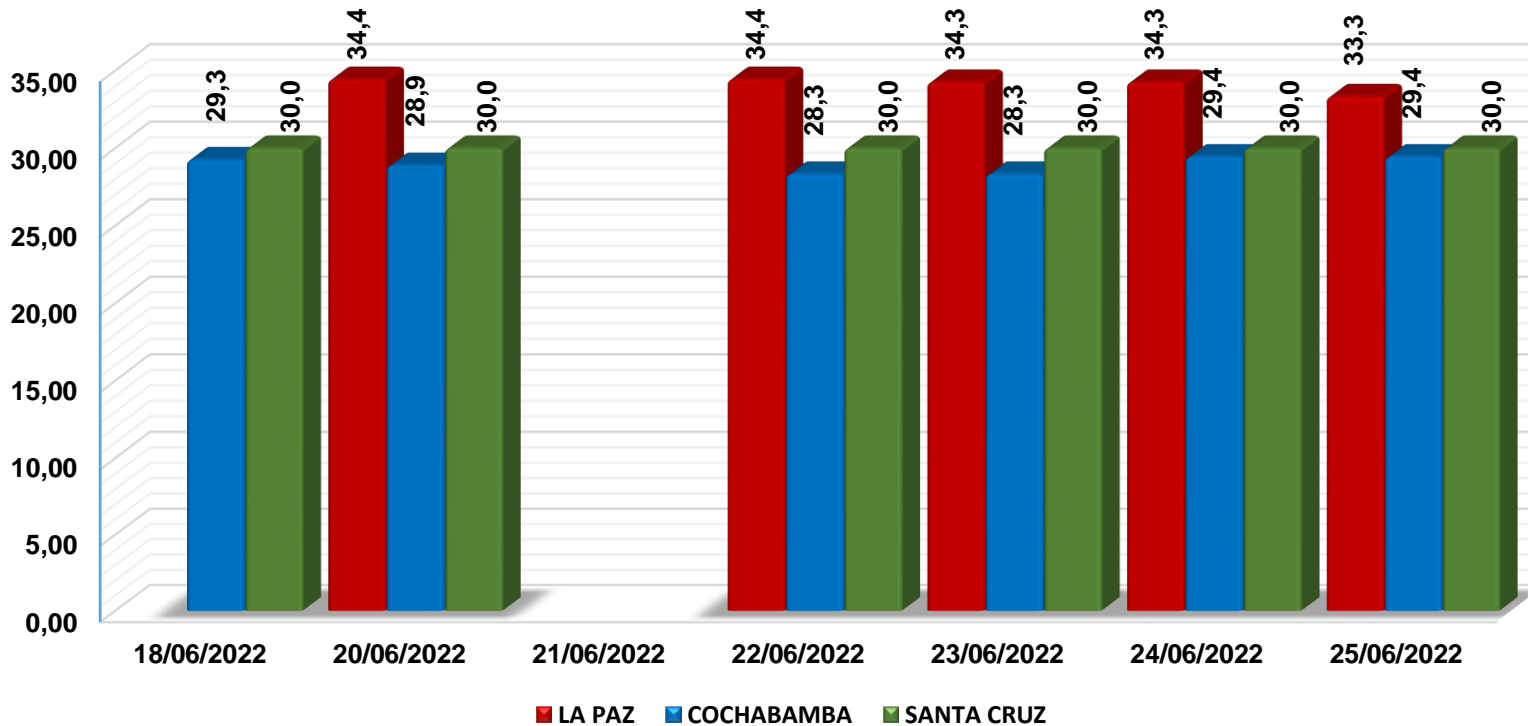
CIUDAD	SABADO 18-JUN-22	SABADO 25-JUN-22	VARIACIÓN %
LA PAZ	34,3	28,6	-16,6
COCHABAMBA	31,3	29,0	-7,1
SANTA CRUZ	38,1	35,9	-5,8

En relación a la semana pasada; El **Eje Troncal** registra un descenso de **5,8%** hasta un **16,6%**. **La Paz** se abasteció desde Oruro, La Paz (Patacamaya) y Cochabamba debido a la alta oferta en los centros de abasto. **Cochabamba** procedentes desde Oruro y Cochabamba (Capinota-Sipe Sipe) debido a los altos volúmenes de ingreso desde las zonas productoras. **Santa Cruz** se abasteció desde Oruro (Paria) y Cochabamba, debido a la variabilidad de precios en los puestos de venta.

Nota: Los precios cotizados para La Paz son cotizados del mercado mayorista de El Alto.

Fuente: MDRyT – OAP

Papa Huaycha o Imilla (Bolivianos / Arroba)



VARIACION PORCENTUAL DE PRECIOS

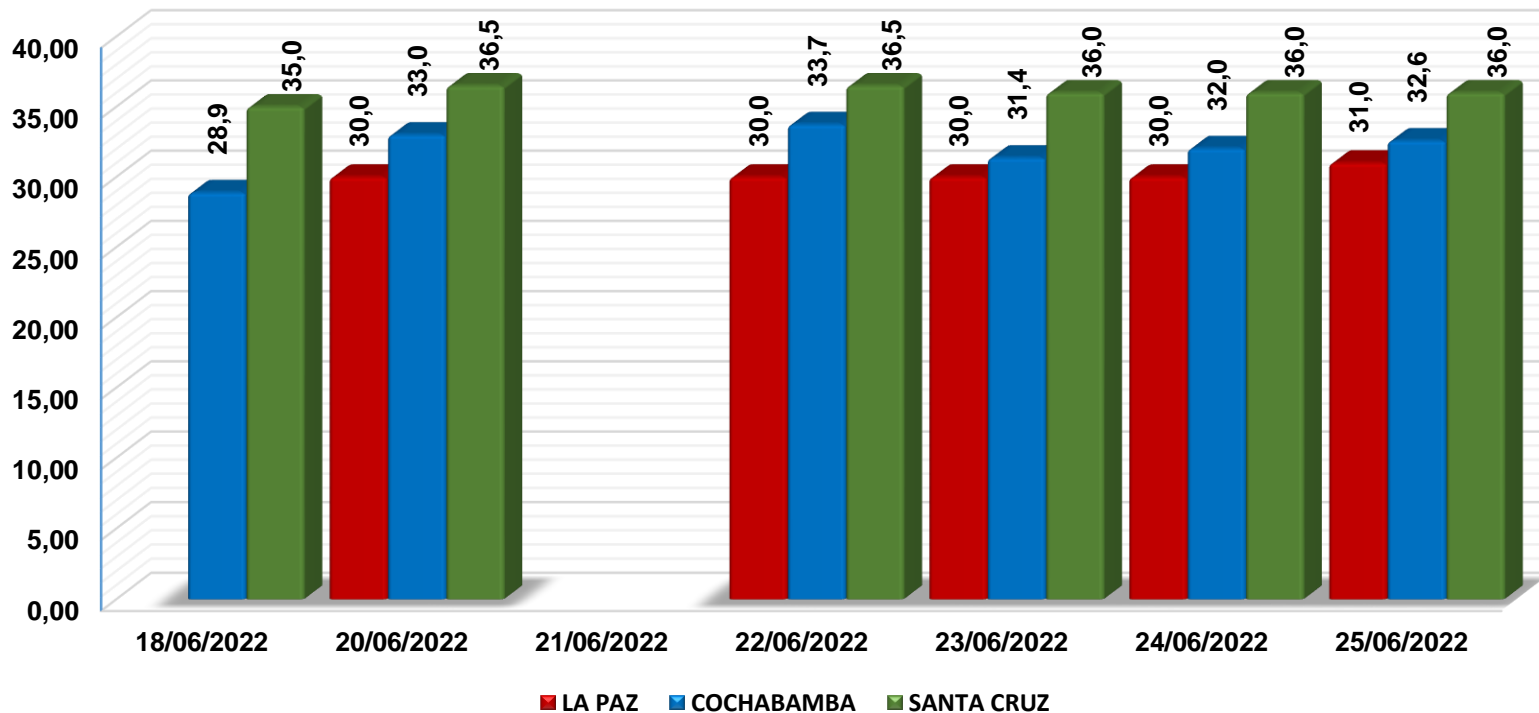
CIUDAD	SABADO 18-JUN-22	SABADO 25-JUN-22	VARIACIÓN %
LA PAZ	34,4	33,3	-3,2
COCHABAMBA	29,3	29,4	0,6
SANTA CRUZ	30,0	30,0	0,0

En relación a la semana pasada; **Cochabamba** registra un incremento de **0,6%**, procedentes desde Cochabamba (Morochata), debido al ingreso de productos frescos. **La Paz** registra un descenso de **3,2%**, procedentes de La Paz (Patacamaya) y Cochabamba (Tiraque) debido a la variabilidad de precios. **Santa Cruz** registra un comportamiento estable en sus precios se abasteció desde Cochabamba (Tiraque)

Nota: Los precios cotizados para La Paz son cotizados del mercado mayorista de El Alto.

Fuente: MDRyT – OAP

Cebolla Cabeza (Mediana) (Bolivianos / Arroba)



VARIACION PORCENTUAL DE PRECIOS

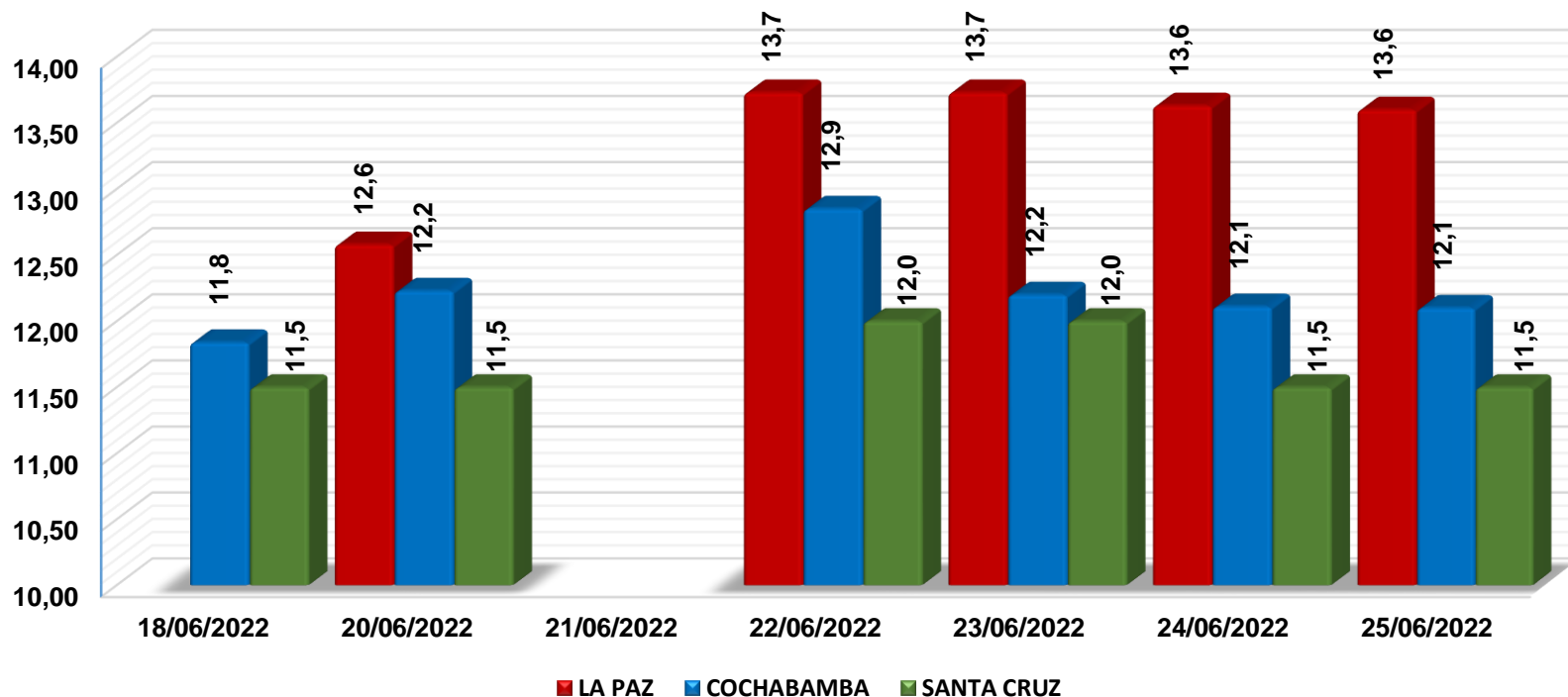
CIUDAD	SABADO 18-JUN-22	SABADO 25-JUN-22	VARIACIÓN %
LA PAZ	30,0	31,0	3,3
COCHABAMBA	28,9	32,6	12,8
SANTA CRUZ	35,0	36,0	2,9

En relación a la semana pasada; El **Eje Troncal** registra un incremento de **2,9%** hasta un **12.8%**. **La Paz** procedente desde Cochabamba (Mizque) debido a la variabilidad de precios en los puestos de venta. **Cochabamba** procedentes desde Santa Cruz (Saipina) y Cochabamba (Quillacollo-Sipe Sipe-Mizque) debido a los nuevos volúmenes de ingreso a los centros de abasto. **Santa Cruz** se abasteció desde Cochabamba (Mizque) y Santa Cruz (Saipina) debido a los bajos volúmenes de ingreso desde las zonas productoras.

Nota: Los precios cotizados para La Paz son cotizados del mercado mayorista de El Alto.

Fuente: MDRyT – OAP

Carne de Pollo Entero eviscerado (En Bolivianos / Kg.)



VARIACION PORCENTUAL DE PRECIOS

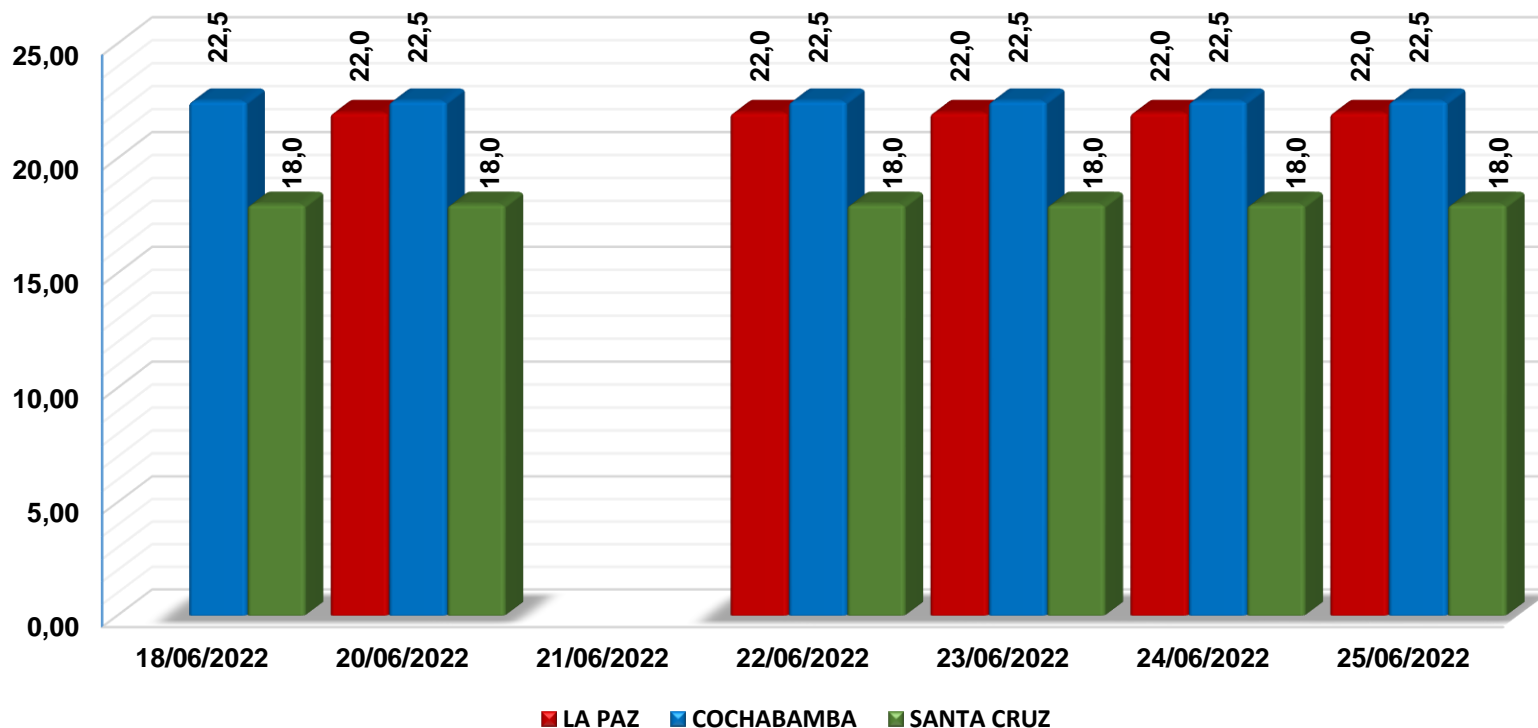
CIUDAD	SABADO 18-JUN-22	SABADO 25-JUN-22	VARIACIÓN %
LA PAZ	12,6	13,6	8,1
COCHABAMBA	11,8	12,1	2,2
SANTA CRUZ	11,5	11,5	0,0

En relación a la semana pasada; **La Paz** y **Cochabamba** registran un incremento de **8,1%** y **2,2%**. **La Paz** procedente desde Cochabamba y Santa Cruz debido al incremento de los alimentos para pollo. **Cochabamba** se abasteció desde el municipio de Sipe Sipe debido a los bajos volúmenes de ingreso. **Santa Cruz** registra un comportamiento estable en sus precios abasteciéndose desde su mismo origen.

Nota: Los precios cotizados para La Paz son cotizados del mercado mayorista de El Alto.

Fuente: MDRyT – OAP

Carne de Res en gancho (Bolivianos / Kg.)



VARIACION PORCENTUAL DE PRECIOS

CIUDAD	SABADO 18-JUN-22	SABADO 25-JUN-22	VARIACIÓN %
LA PAZ	22,0	22,0	0,0
COCHABAMBA	22,5	22,5	0,0
SANTA CRUZ	18,0	18,0	0,0

En relación a la semana pasada; El Eje Troncal registra un comportamiento estable en sus precios, se abasteció desde Santa Cruz (Pailón, Cuatro Cañadas) y Trinidad.

Nota: Los precios cotizados para La Paz son cotizados del mercado mayorista de El Alto.

Fuente: MDRyT – OAP



**Observatorio
Agroambiental y
Productivo**



ESTADO PLURINACIONAL DE
BOLIVIA

MINISTERIO DE
DESARROLLO RURAL Y TIERRAS

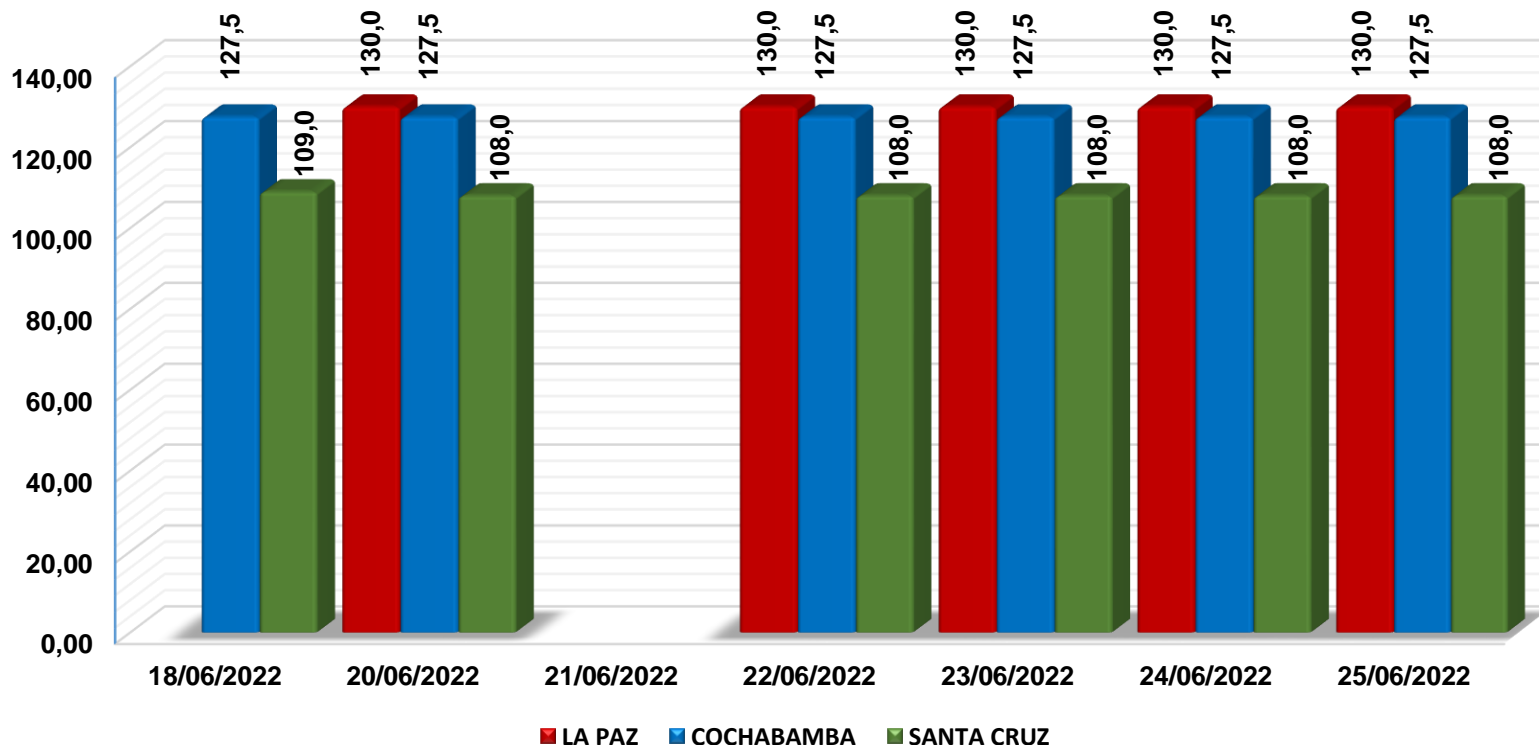
COMPORTAMIENTO DE PRECIOS Y ABASTECIMIENTO DE GRANOS Y AGRO INDUSTRIALES EN EL EJE TRONCAL

Semana 25/2022

Del 18 al 25 de junio

La Paz, 27 de Junio 2022

Maíz Amarillo Duro (En Bolivianos / 46 Kg)



VARIACION PORCENTUAL DE PRECIOS

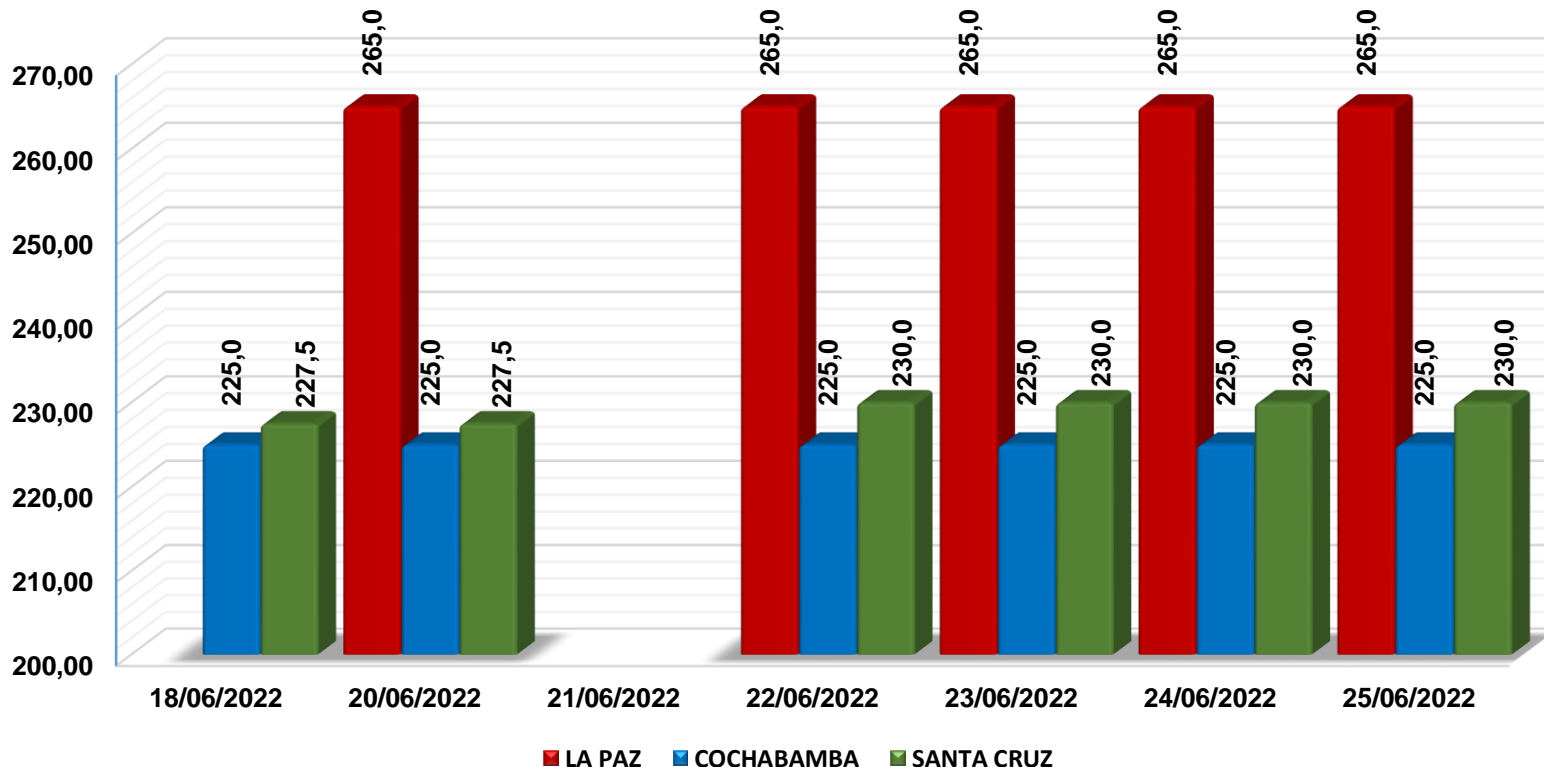
CIUDAD	SABADO 18-JUN-22	SABADO 25-JUN-22	VARIACIÓN %
LA PAZ	130,0	130,0	0,0
COCHABAMBA	127,5	127,5	0,0
SANTA CRUZ	109,0	108,0	-0,9

En relación a la semana pasada; El **Eje Troncal** se abastece desde Santa Cruz. **Santa Cruz** registra un descenso de **0,9%** debido a los nuevos volúmenes de ingreso desde las zonas productoras. **La Paz** y **Cochabamba** registran un comportamiento estable en los precios, teniendo un buen abastecimiento en los centros de abasto.

Nota: Los precios cotizados para La Paz son cotizados del mercado mayorista de El Alto.

Fuente: MDRyT – OAP

Arroz de segunda Nacional (En Bolivianos / 46 Kg)



VARIACION PORCENTUAL DE PRECIOS

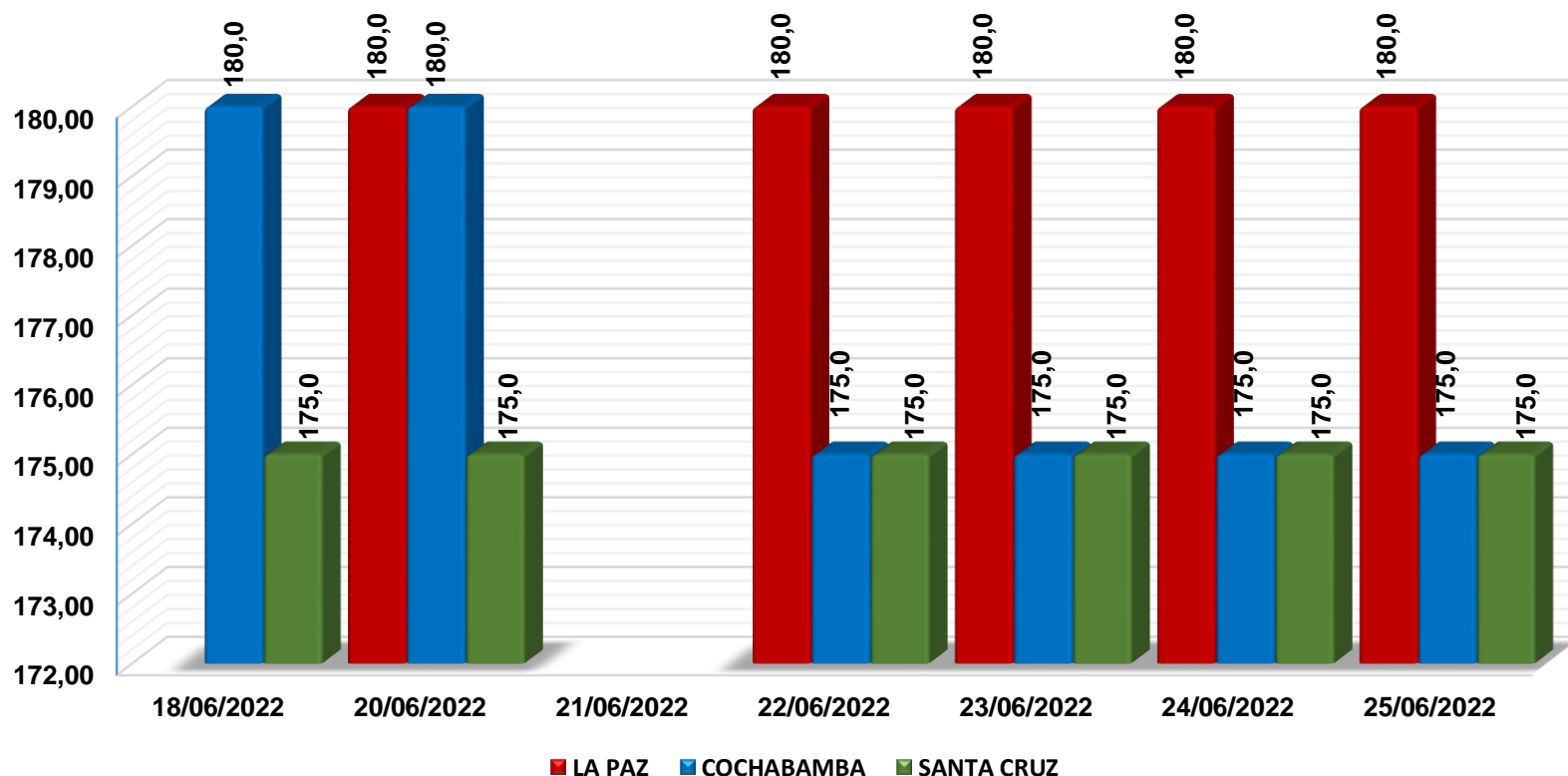
CIUDAD	SABADO 18-JUN-22	SABADO 25-JUN-22	VARIACIÓN %
LA PAZ	265,0	265,0	0,0
COCHABAMBA	225,0	225,0	0,0
SANTA CRUZ	227,5	230,0	1,1

En relación a la semana pasada; **El Eje Troncal** se abasteció desde los municipios de (Montero, Yapacaní y Okinawa). **Santa Cruz** registra un incremento de **1,1%** debido a la variabilidad de precios en los centros de abasto. **La Paz** y **Cochabamba** registraron un comportamiento estable en sus precios.

Nota: Los precios cotizados para La Paz son cotizados del mercado mayorista de El Alto.

Fuente: MDRyT – OAP

Azúcar blanco Nacional (En Bolivianos / 46 Kg)



VARIACION PORCENTUAL DE PRECIOS

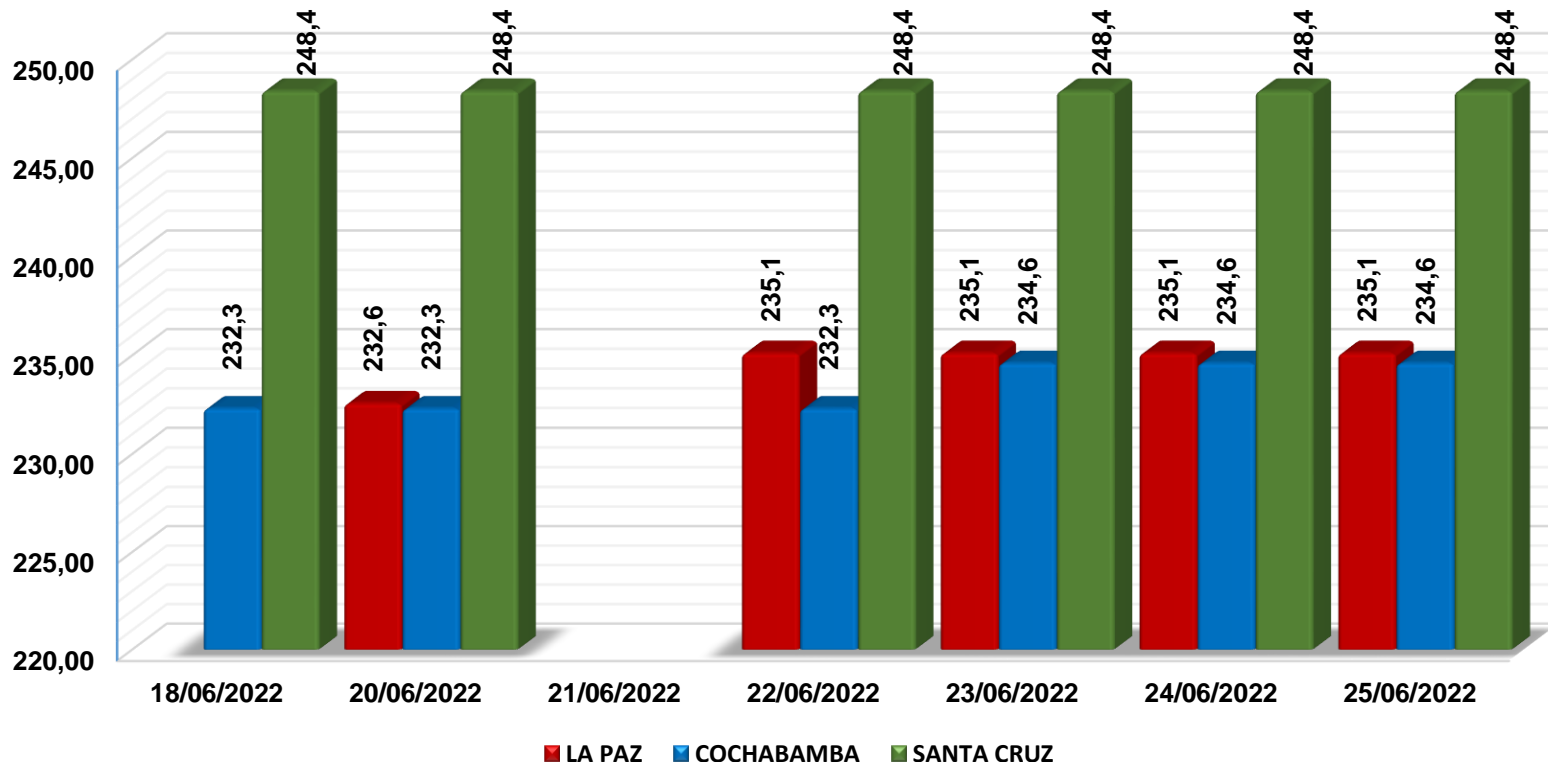
CIUDAD	SABADO 18-JUN-22	SABADO 25-JUN-22	VARIACIÓN %
LA PAZ	180,0	180,0	0,0
COCHABAMBA	180,0	175,0	-2,8
SANTA CRUZ	175,0	175,0	0,0

En relación a la semana pasada, **El Eje Troncal** se abasteció desde Santa Cruz (Montero y Santa Rosa del Sara). **Cochabamba** registra un descenso de **2,8%**, debido a la baja demanda en los centros de abasto. **La Paz** y **Santa Cruz** registran un comportamiento estable en sus centros de abasto.

Nota: Los precios cotizados para La Paz son cotizados del mercado mayorista de El Alto.

Fuente: MDRyT – OAP

Harina blanca Nacional (En Bolivianos / 46 Kg)



CIUDAD	SABADO 18-JUN-22	SABADO 25-JUN-22	VARIACIÓN %
LA PAZ	232,6	235,1	1,1
COCHABAMBA	232,3	234,6	1,0
SANTA CRUZ	248,4	248,4	0,0

En relación a la semana pasada; **La Paz** y **Cochabamba** registran un incremento de **1,1%** y **1%**, debido a la variabilidad de precios en los centros de abasto. **La Paz** se abasteció desde (El Alto). **Cochabamba** se abasteció desde su lugar de origen. **Santa Cruz** registra un comportamiento estable en sus precios, se abasteció desde su mismo origen.

Nota: Los precios cotizados para La Paz son cotizados del mercado mayorista de El Alto.

Fuente: MDRyT – OAP



**Observatorio
Agroambiental y
Productivo**



ESTADO PLURINACIONAL DE
BOLIVIA

MINISTERIO DE
DESARROLLO RURAL Y TIERRAS

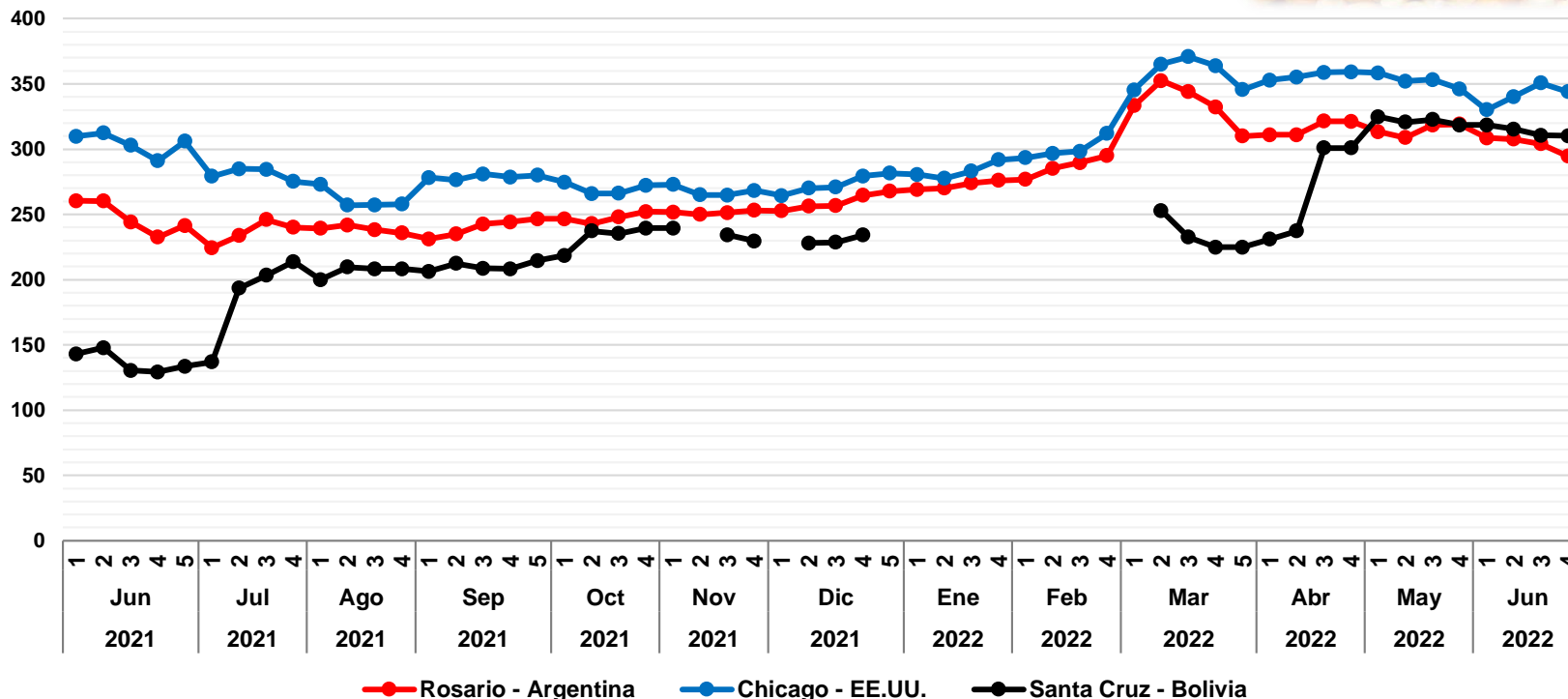
COMPORTAMIENTO DE PRECIOS NACIONALES E INTERNACIONALES

Semana 25/2022

Del 18 al 25 de junio

La Paz, 27 de Junio 2022

Maíz Amarillo Duro: Precio semanal (Dólares por Tonelada)



VARIACION PORCENTUAL DE PRECIOS

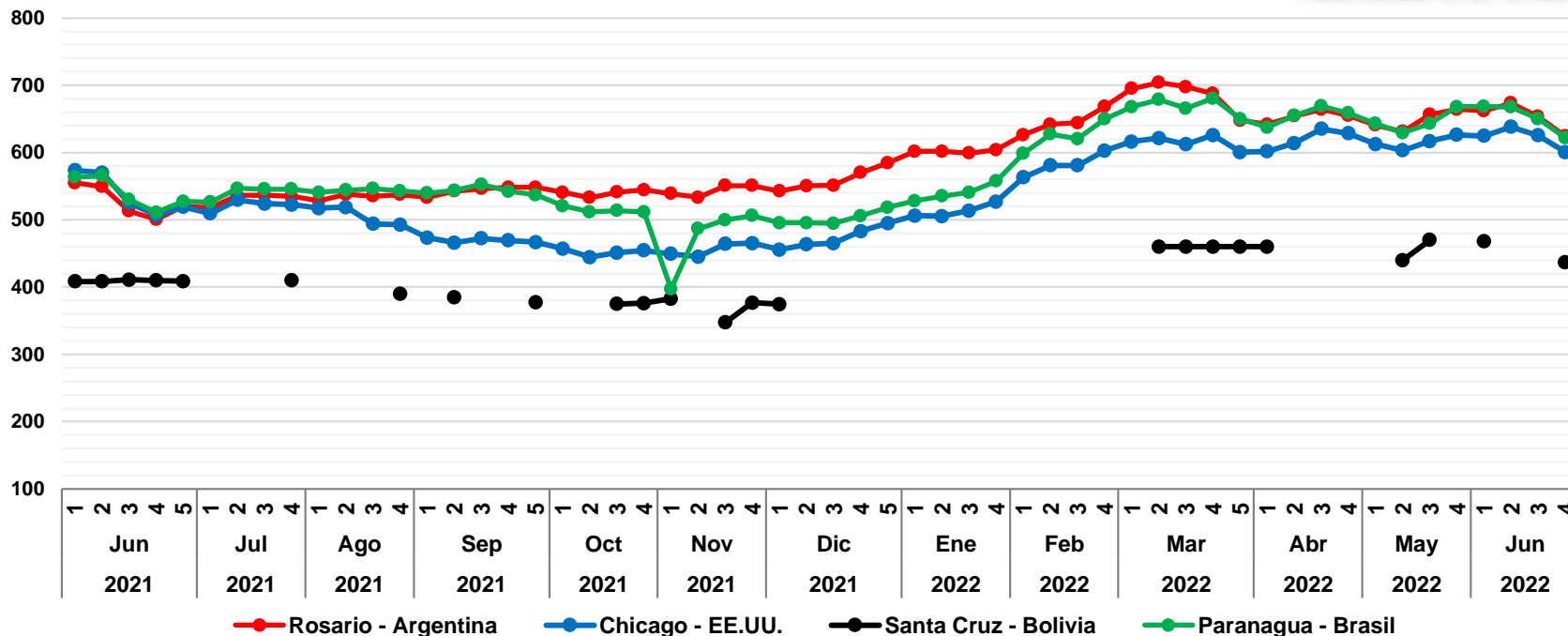
CIUDAD	VIERNES 17-JUN-2022	VIERNES 24-JUN-2022	VARIACIÓN %
Rosario	304,0	294,5	-3,1
Chicago	350,8	344,1	-1,9
Santa Cruz	310,6	310,3	-0,1

De acuerdo al reporte de **ODEPA** y **MINAGRI**, en relación a esta semana, **Rosario-Argentina** registra un descenso de **3,1%**, a causa de las buenas cosechas. Para **Chicago-E.E.U.U.** registra un descenso de **1,9%**, debido a las posibles heladas que afectarían la producción generando una baja en la calidad del producto. **Santa Cruz** registró un descenso de **0,1%** debido a la variabilidad de precios.

Fuente: OAP - MDRyT; Oficina de Estudios y Políticas Agrarias (ODEPA) con información de bolsas, Reuters y Mercado de Liniers.

Nota.- Los productos cotizados son: Rosario – Maíz amarillo FOB; Chicago – Maíz Yellow N° 2 Golfo ; Santa Cruz - Maíz amarillo duro en balanza pública de Montero y la Guardia

Soya en grano: Precio semanal (Dólares por Tonelada)



VARIACION PORCENTUAL DE PRECIOS

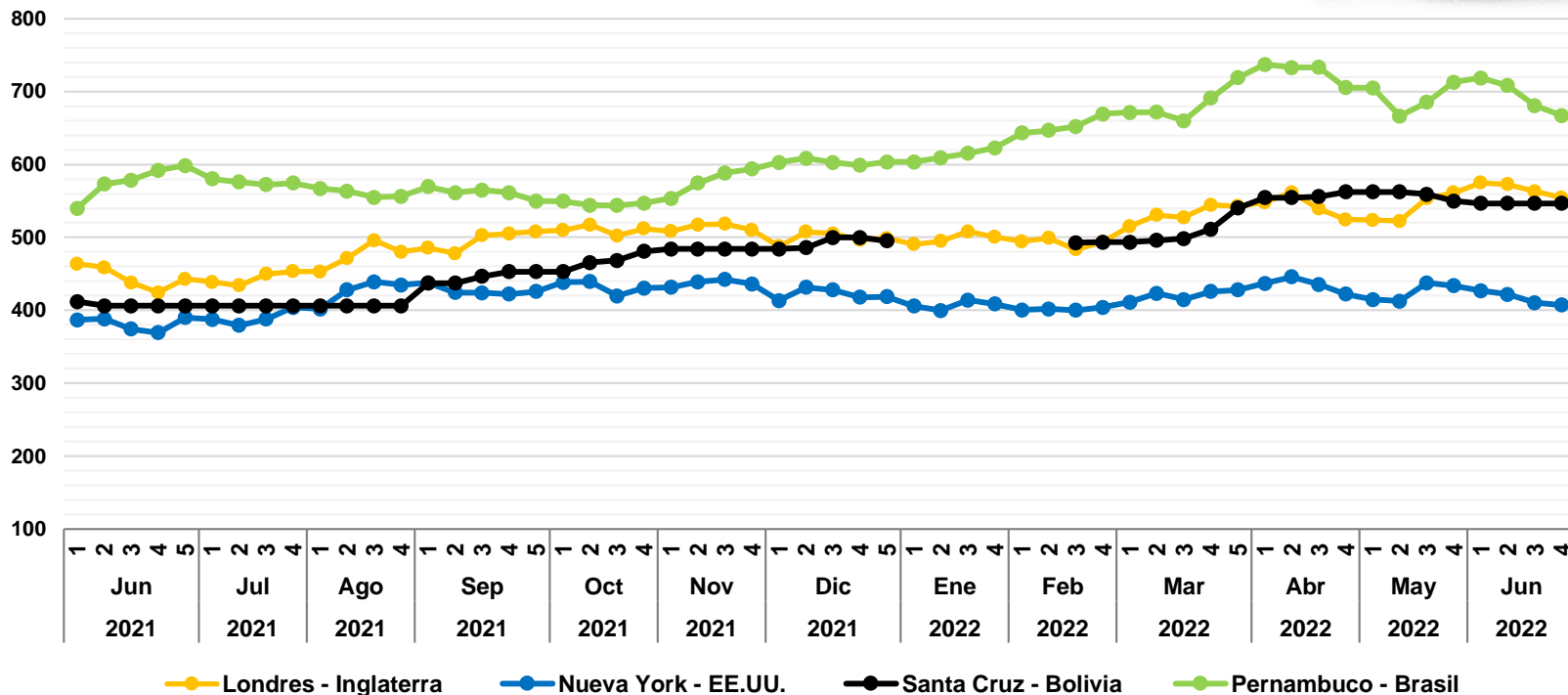
CIUDAD	VIERNES 17-JUN-2022	VIERNES 24-JUN-2022	VARIACIÓN %
Rosario	653,5	624,5	-4,4
Chicago	625,5	600,6	-4,0
Santa Cruz	n.i.o.	436,8	-
Paranagua	650,0	621,7	-4,4

De acuerdo al reporte de **ODEPA**, **CEPEA** y **MINAGRI**, en relación a esta semana, **Rosario-Argentina** registra un descenso de **4,4%** debido a las buenas cosechas registradas. Para **Chicago-EE.UU.** registra un descenso de **4%** a causa de los cambios climáticos y la suba del combustible. **Paranagua-Brasil** registra un incremento de **2,2%** a causa de la baja demanda por parte de China. **Santa Cruz** registra ofertas bajas, los precios son correspondientes a balanzas privadas.

Fuente: OAP - MDRyT; Oficina de Estudios y Políticas Agrarias (ODEPA) con información de bolsas, Reuters, Mercado de Liniers y Centro de Abastecimiento e Logística de Pernambuco - CEASA.

Nota.- Los productos cotizados son: Rosario – Poroto de Soya FOB; Chicago – Poroto de Soya Yellow N° 2; Santa Cruz - Grano de soya en balanza pública de Montero,

Azúcar: Precio semanal (Dólares por Tonelada)



VARIACION PORCENTUAL DE PRECIOS

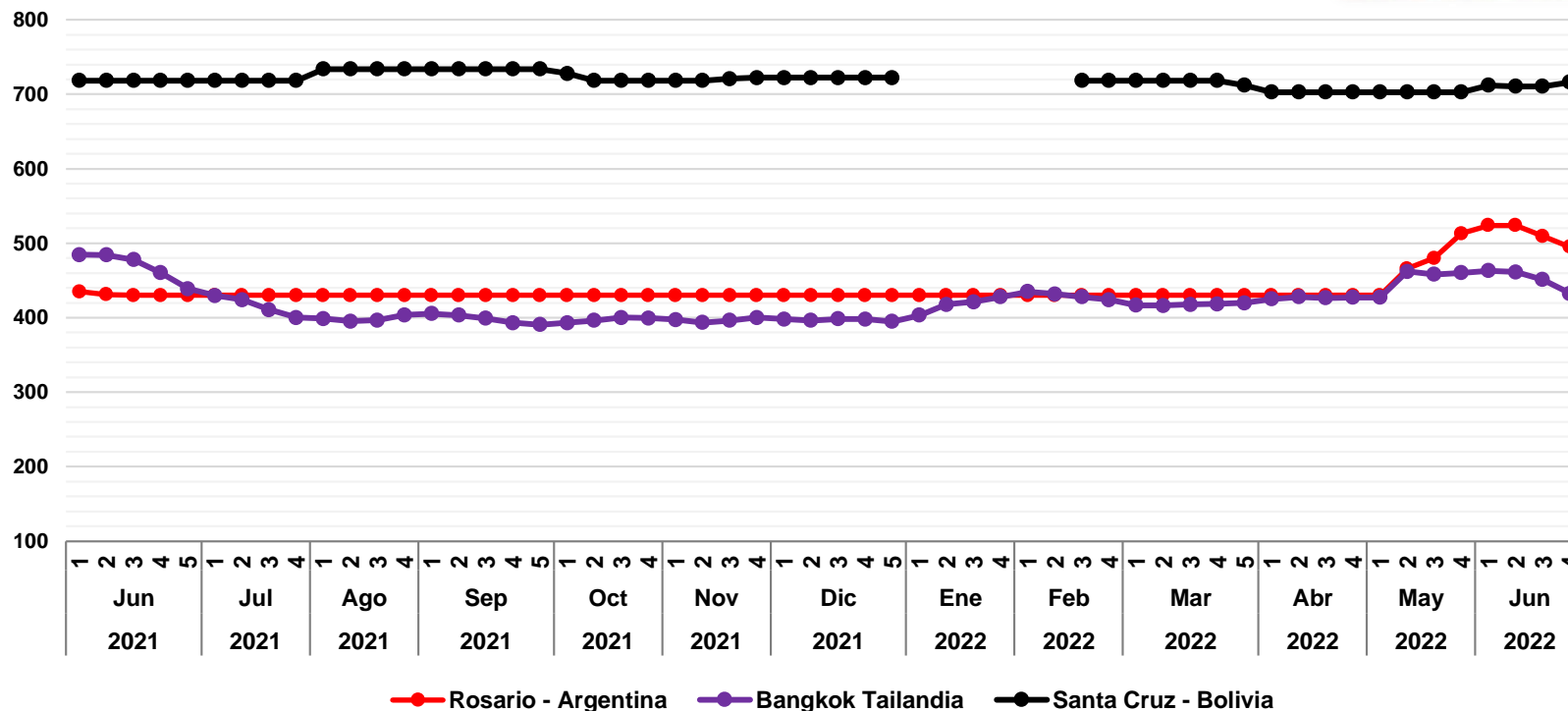
CIUDAD	VIERNES 17-JUN-2022	VIERNES 24-JUN-2022	VARIACIÓN %
Londres	563,1	554,5	-1,5
Nueva York	410,3	407,1	-0,8
Santa Cruz	546,6	546,6	0,0
Pernambuco	680,6	666,9	-2,0

De acuerdo al reporte de **ODEPA**, **CEASA** y **MINAGRI**, en relación a esta semana, **Londres-Inglaterra** y **Nueva York** registran un descenso de **1,5%** y **0,8%** debido a la reducción de ventas al exterior. **Pernambuco-Brasil** registró un descenso de **2%**, debido a que impulsaran la producción de azúcar. **Santa Cruz** registra un comportamiento estable en sus precios.

Fuente: OAP - MDRyT; Oficina de Estudios y Políticas Agrarias (ODEPA) con información de bolsas, Reuters y Mercado de Liniers.

Nota.- Los productos cotizados son: Londres – Azúcar blanca refinada Contrato 5; Nueva York – Azúcar Crudo Contrato 11; Santa Cruz y Pernambuco – Azúcar blanca cotizado en el mercado local mayorista.

Arroz sin cascara: Precio semanal (Dólares por Tonelada)



—●— Rosario - Argentina —●— Bangkok Tailandia —●— Santa Cruz - Bolivia

VARIACION PORCENTUAL DE PRECIOS

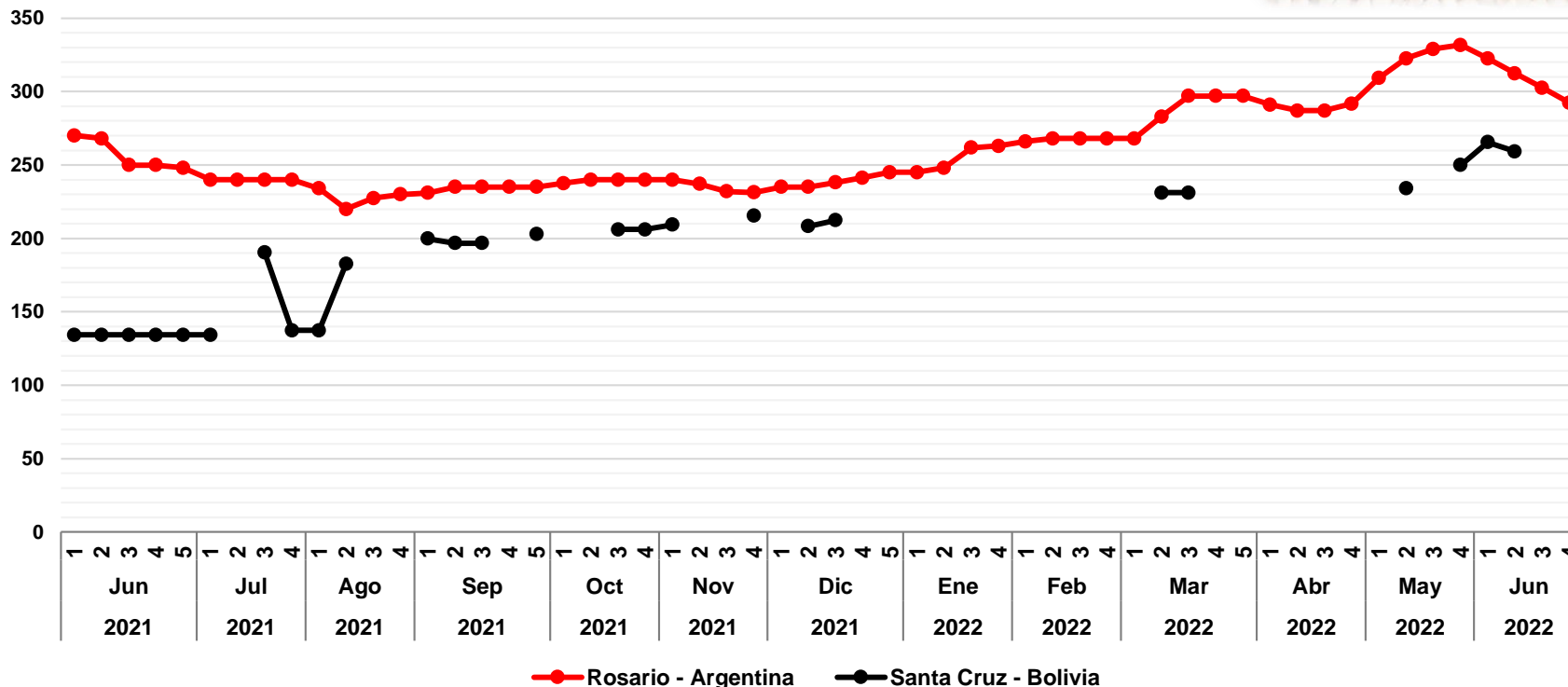
CIUDAD	VIERNES 17-JUN-2022	VIERNES 24-JUN-2022	VARIACIÓN %
Rosario	509,5	495,0	-2,8
Bangkok	451,2	432,4	-4,2
Santa Cruz	710,6	716,4	0,8

De acuerdo al reporte de **ODEPA** y **MINAGRI**, en relación a esta semana, En **Rosario-Argentina** y **Bangkok-Tailandia** registran un descenso de **2,8%** y **4,2%**, debido a la volatilidad del tipo de cambio. **Santa Cruz** registra un incremento de **0,8%** debido a la variabilidad de precios.

Fuente: OAP - MDRyT; Oficina de Estudios y Políticas Agrarias (ODEPA) con información de bolsas, Reuters y Mercado de Liniers; Ministerio de producción y trabajo de argentina (Subsecretaría de mercados agropecuarios).

Nota.- Los productos cotizados son: Rosario – Arroz blanqueado, no parabolizado < 0 = al 10%; Bangkok – Arroz elaborado 10% FOB; Santa Cruz - Arroz de segunda cotizado en el mercado local mayorista.

Sorgo: Precio semanal (Dólares por Tonelada)



VARIACION PORCENTUAL DE PRECIOS

CIUDAD	VIERNES 17-JUN-2022	VIERNES 24-JUN-2022	VARIACIÓN %
Rosario	302,5	292,5	-3,3
Santa Cruz	n.i.o.	n.i.o.	-

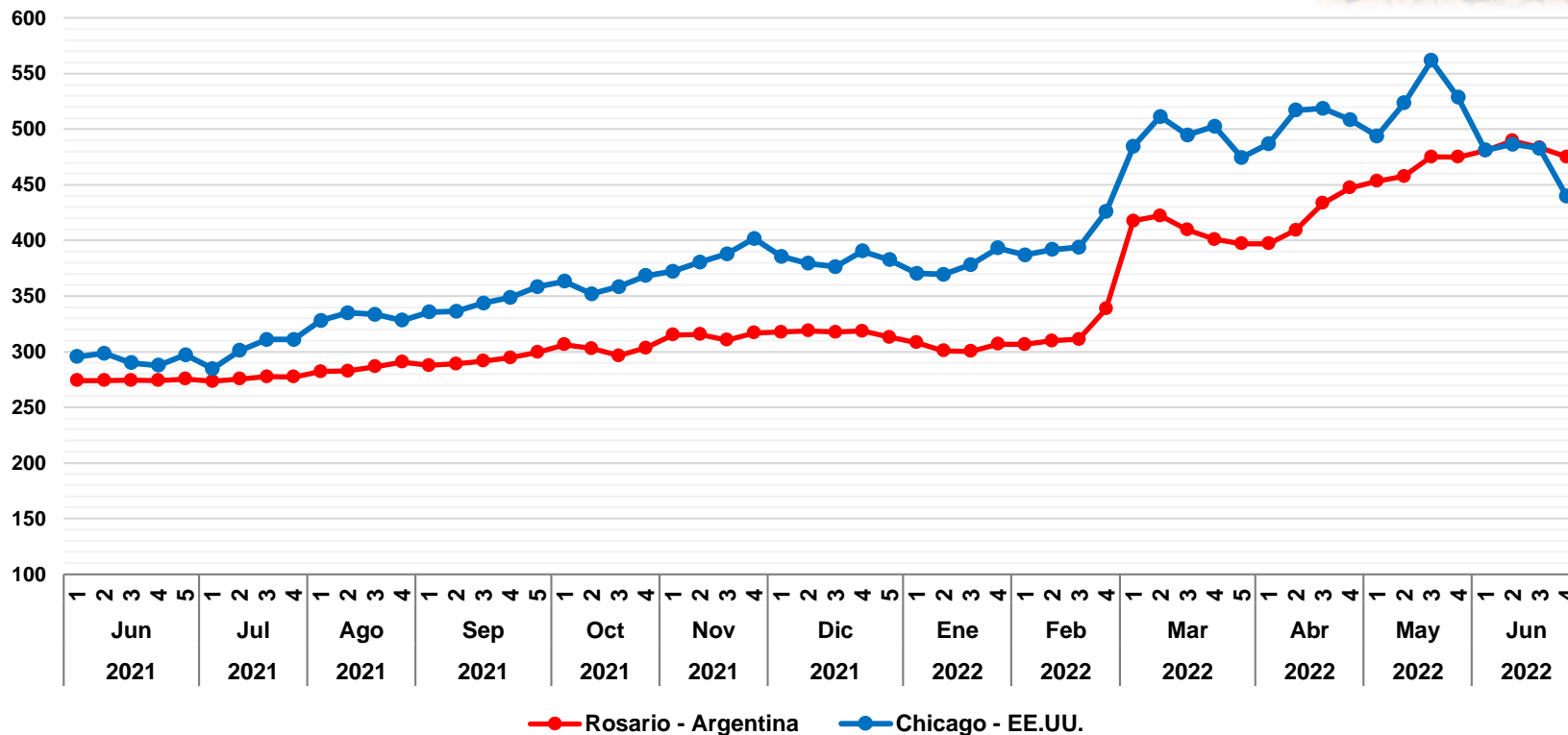
De acuerdo al reporte de **ODEPA** y **MINAGRI**, en relación a la semana pasada, **Rosario-Argentina** registra un descenso de **3,3%** debido a la falta de combustible, retrasando las entregas. Para **Santa Cruz** no ingreso oferta.

Fuente: OAP - MDRyT; Oficina de Estudios y Políticas Agrarias (ODEPA) con información de bolsas, Reuters y Mercado de Liniers.

Nota.- Los productos cotizados son: Rosario – Sorgo granifero FOB; Santa Cruz - Sorgo en Balanza Pública de Montero y la Guardia,

“Se autoriza la reproducción total o parcial de la información citando la fuente MDRyT – OAP”

Trigo: Precio semanal (Dólares por Tonelada)



VARIACION PORCENTUAL DE PRECIOS

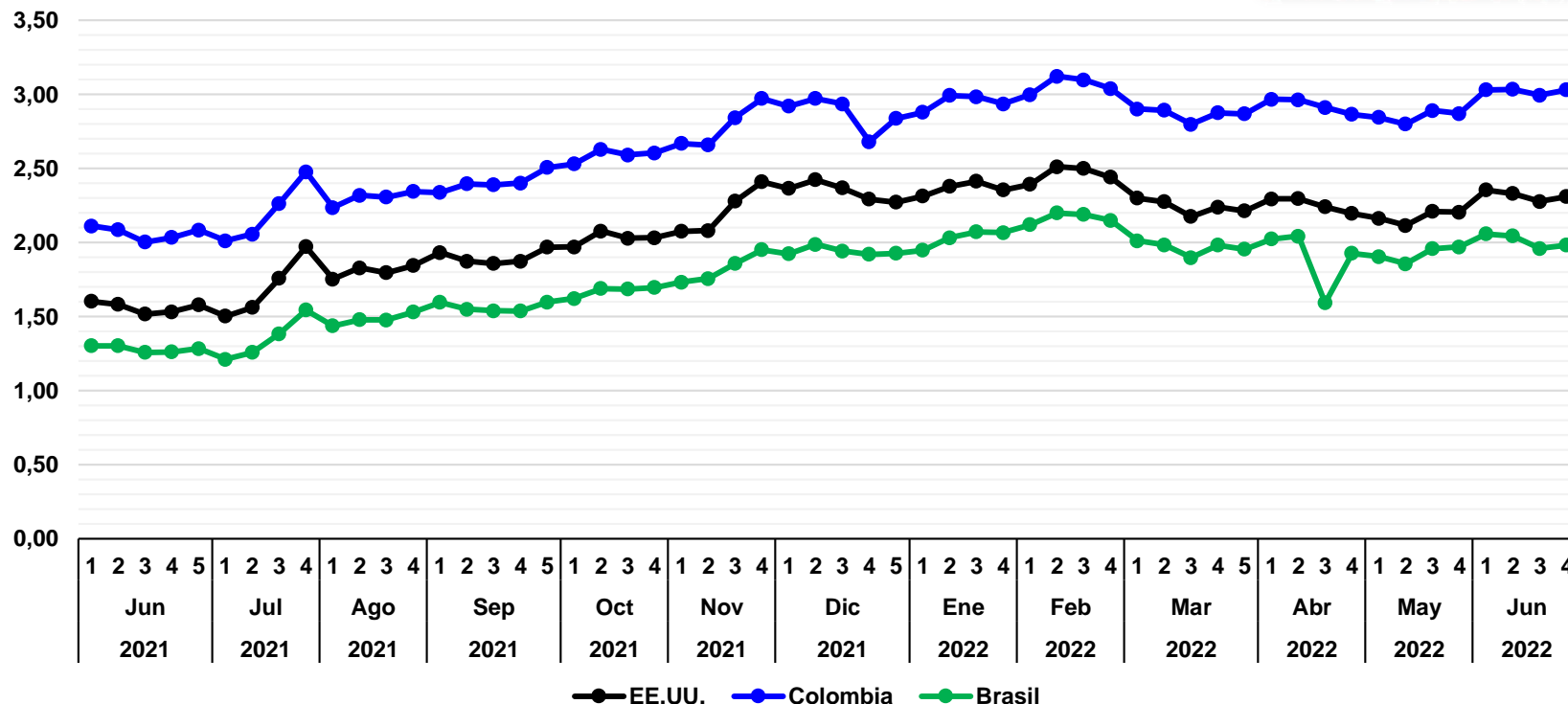
CIUDAD	VIERNES 17-JUN-2022	VIERNES 24-JUN-2022	VARIACIÓN %
Rosario	483,5	475,3	-1,7
Chicago	482,8	439,8	-8,9

De acuerdo al reporte de **ODEPA** y **MINAGRI**, en relación a esta semana, **Rosario-Argentina** reporta un descenso de **1,7%** a causa de la posible disminución de precios de las materias primas. **Chicago-EE.UU.** registra un descenso de **8,9%** debido a los bajos avances en las cosechas de invierno.

Fuente: OAP - MDRyT; Oficina de Estudios y Políticas Agrarias (ODEPA) con información de bolsas, Reuters y Mercado de Liniers.

Nota.- Los productos cotizados son: Rosario – Trigo FOB; Chicago – Trigo Hard Red Winter Nº 2 FOB.

Café en grano: Precio semanal (Dólares por Libra)



VARIACION PORCENTUAL DE PRECIOS

CIUDAD	VIERNES 17-JUN-2022	VIERNES 24-JUN-2022	VARIACIÓN %
EE.UU.	2,28	2,31	1,5
Colombia	2,99	3,03	1,2
Brasil	1,96	1,98	1,1

Según los informes de **PORTAL DE CAFÉ COLOMBIA** y **FNCC e ICO, EE.UU.** reporta un ascenso de **1,5%** debido a la volatilidad del tipo de cambio. **Colombia** y **Brasil** reportan un incremento de **1,2%** y **1,1%** debido a las altas demandas del producto.

Fuente: Portal financiero "Investing.com" (Datos históricos y futuros del café), Dólar web (Café histórico en 2022) y Centro de Abastecimento e Logística de Pernambuco - CEASA

Nota.- Los productos cotizados son: EE.UU., Colombia y Brasil – Café Arábica