



**Observatorio  
Agroambiental y  
Productivo**



ESTADO PLURINACIONAL DE  
**BOLIVIA**

MINISTERIO DE  
DESARROLLO RURAL Y TIERRAS

**N° 19**

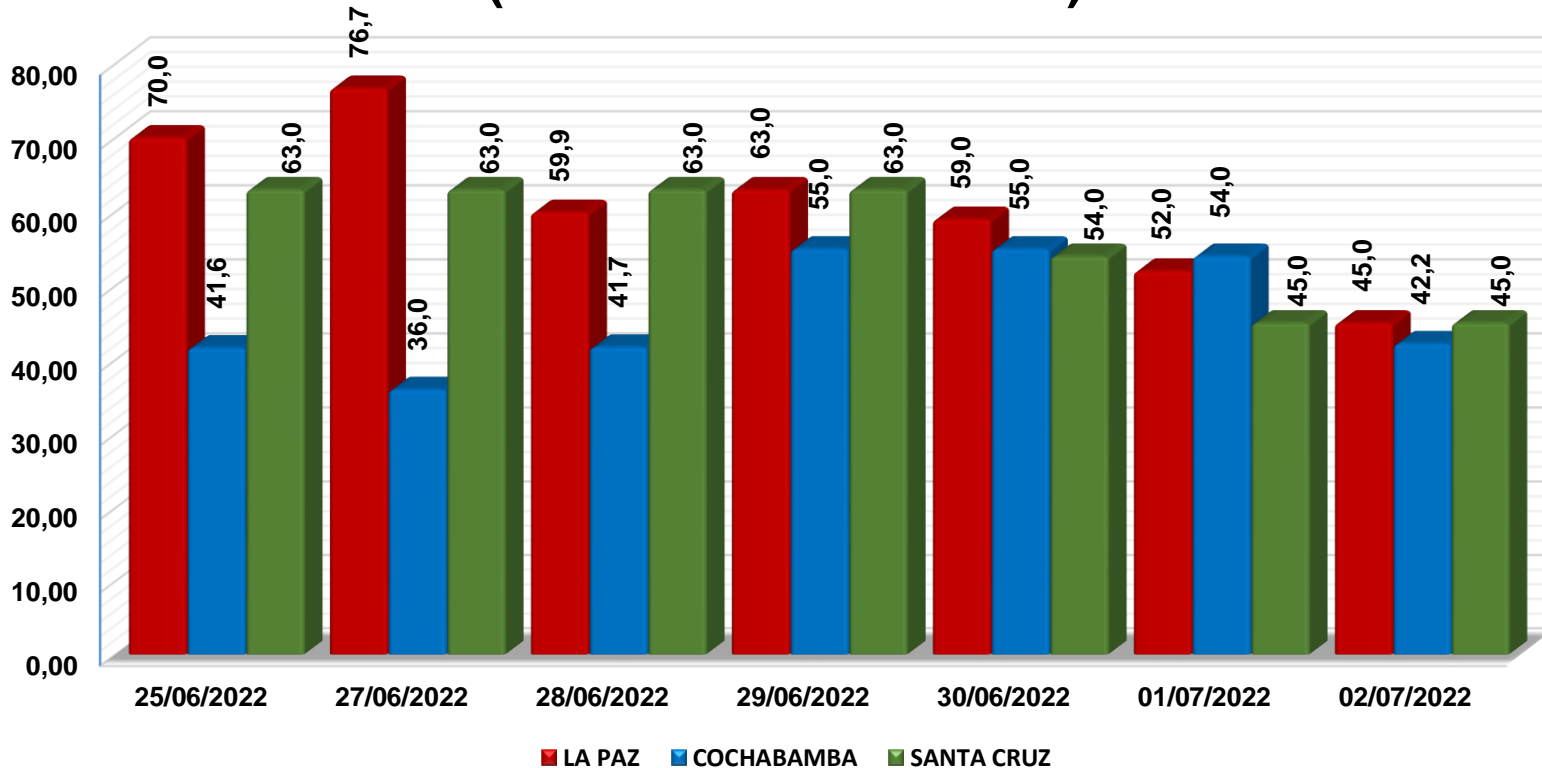
# **COMPORTAMIENTO DE PRECIOS MAYORISTAS DE PRODUCTOS AGROPECUARIOS EN EL EJE TRONCAL**

## **Semana 26/2022**

**Del 25 al 02 de julio**

**La Paz, 04 de Julio 2022**

# Tomate Perita Híbrido (Mediano) ( Bolivianos / 45 Libras)



## VARIACION PORCENTUAL DE PRECIOS

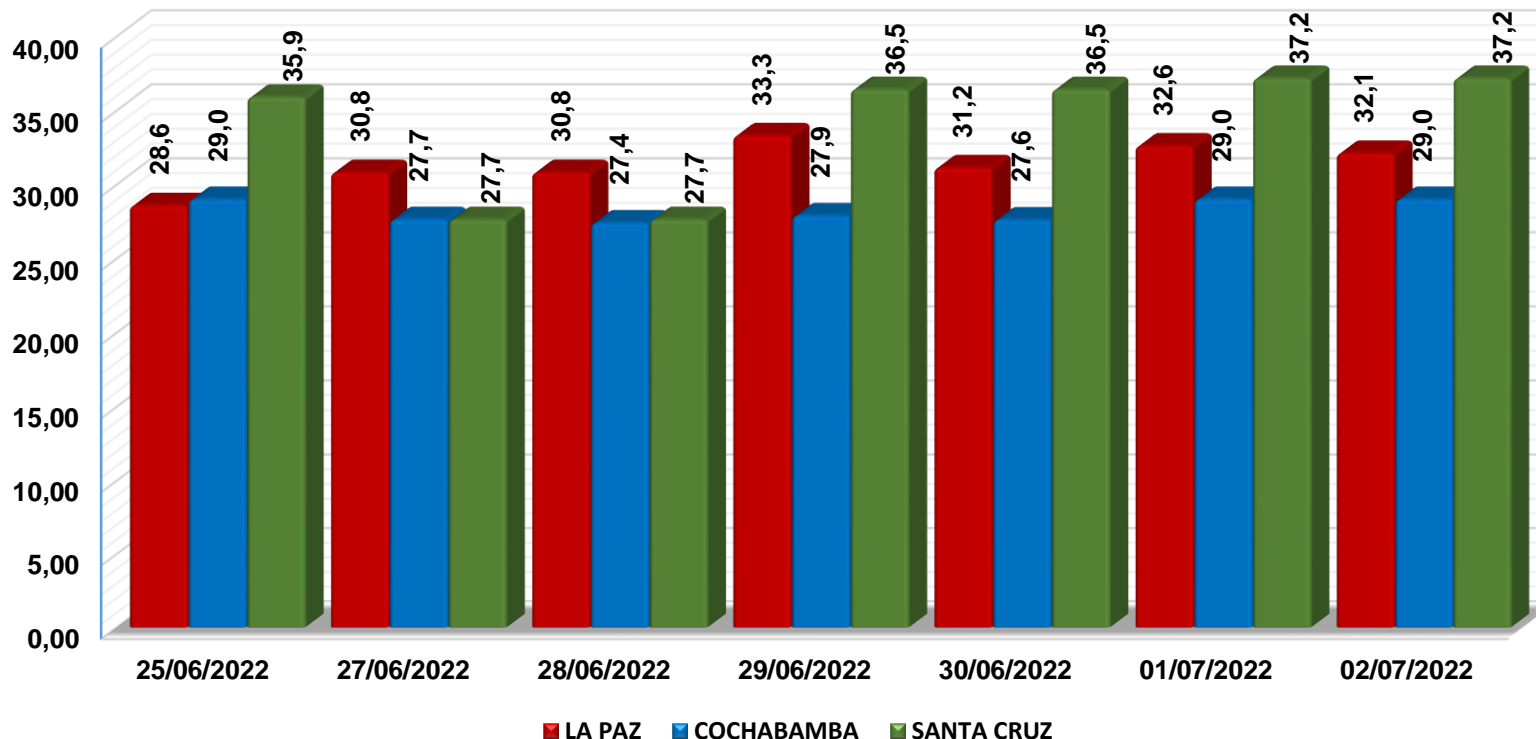
CIUDAD	SABADO 25-JUN-22	SABADO 02-JUL-22	VARIACIÓN %
LA PAZ	70,0	45,0	-35,7
COCHABAMBA	41,6	42,2	1,3
SANTA CRUZ	63,0	45,0	-28,6

En relación a la semana pasada; **Cochabamba** registra un incremento de **1,3%** procedente desde Cochabamba (Pojo) y Santa Cruz (Saipina) debido a los nuevos volúmenes de ingreso a los centros de abasto. **La Paz** y **Santa Cruz** registran un descenso de **35,7%** y **28,6%** se abasteció desde Cochabamba, Tarija y La Paz (Luribay, Sorata) debido a los altos volúmenes de ingreso desde las zonas productoras. **Santa Cruz** se abasteció desde Tarija y Santa Cruz (Pampa Grande, Saipina) debido a la alta oferta en los puestos de venta.

**Nota:** Los precios cotizados para La Paz son cotizados del mercado mayorista de El Alto.

Fuente: MDRyT – OAP

# Zanahoria Chantenay ( Bolivianos / Arroba)



## VARIACION PORCENTUAL DE PRECIOS

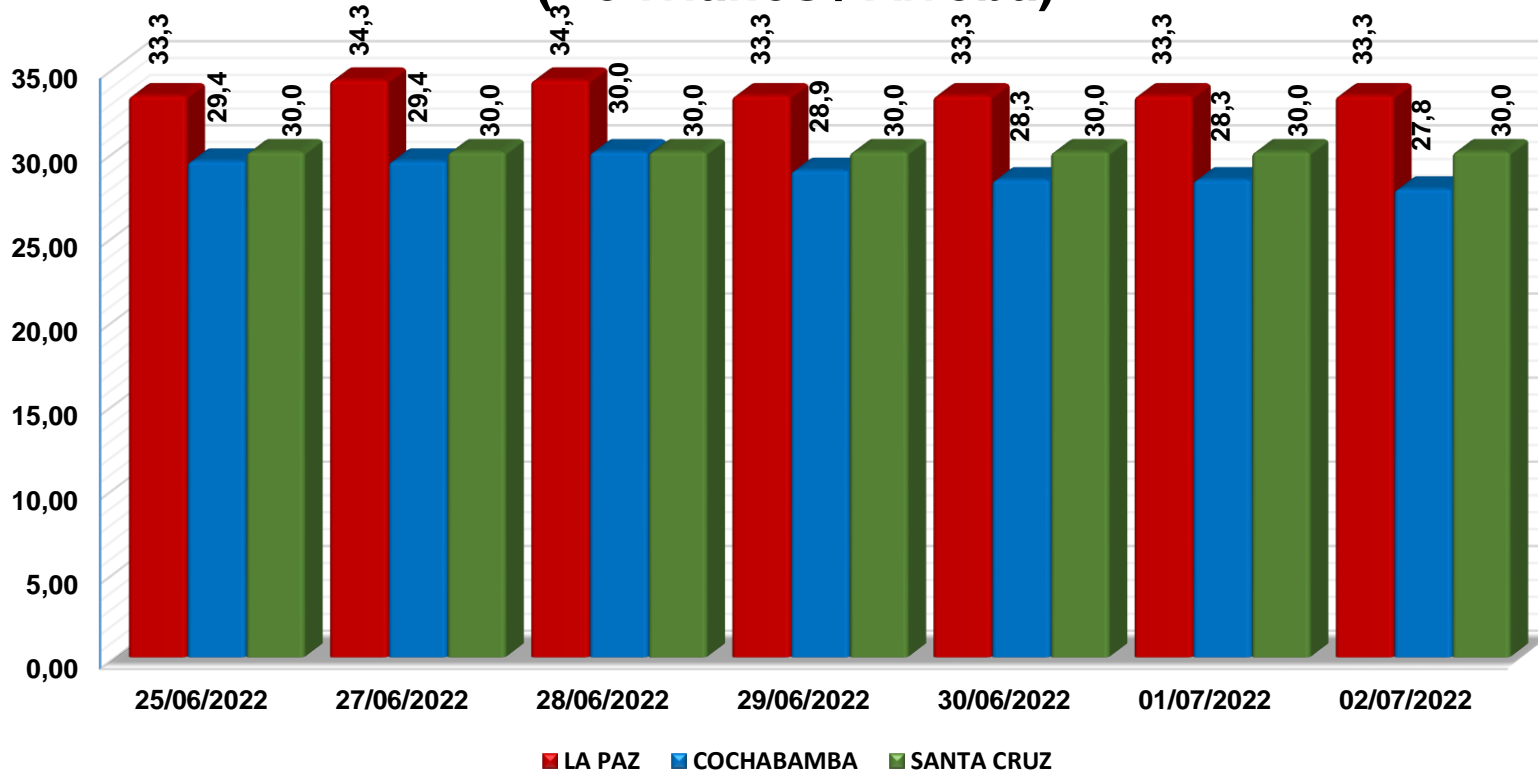
CIUDAD	SABADO 25-JUN-22	SABADO 02-JUL-22	VARIACIÓN %
LA PAZ	28,6	32,1	12,3
COCHABAMBA	29,0	29,0	0,0
SANTA CRUZ	35,9	37,2	3,5

En relación a la semana pasada; **La Paz** y **Santa Cruz** registran un incremento de **12,3%** y **3,5%**, se abasteció desde Oruro y Cochabamba debido a los nuevos volúmenes de ingreso. **Santa Cruz** se abasteció desde Oruro (Paria) y Cochabamba, debido a los bajos volúmenes de ingreso desde las zonas productoras. **Cochabamba** se abasteció desde Oruro y Cochabamba (Capinota) registrando un comportamiento estable en sus precios.

**Nota:** Los precios cotizados para La Paz son cotizados del mercado mayorista de El Alto.

Fuente: MDRyT – OAP

# Papa Huaycha o Imilla (Bolivianos / Arroba)



## VARIACION PORCENTUAL DE PRECIOS

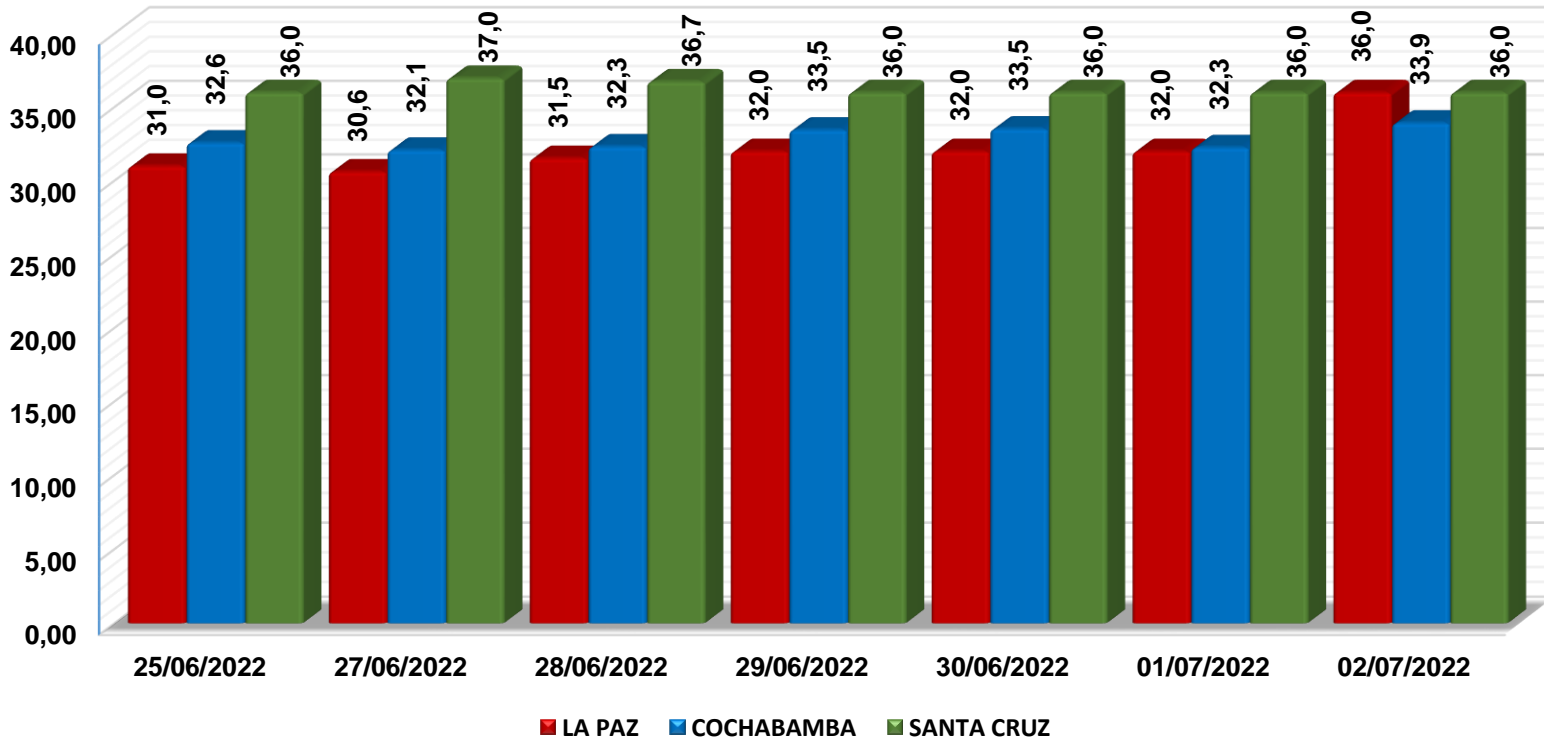
CIUDAD	SABADO 25-JUN-22	SABADO 02-JUL-22	VARIACIÓN %
LA PAZ	33,3	33,3	0,0
COCHABAMBA	29,4	27,8	-5,6
SANTA CRUZ	30,0	30,0	0,0

En relación a la semana pasada; **Cochabamba** registra un descenso de **5,6%**, procedentes desde Cochabamba (Morochata, Totora), debido a la variabilidad de. **La Paz** y **Santa Cruz** registran un comportamiento estable en sus precios, procedentes de La Paz (Patacamaya) y Cochabamba. **Santa Cruz** se abasteció desde Cochabamba (Tiraque).

**Nota:** Los precios cotizados para La Paz son cotizados del mercado mayorista de El Alto.

Fuente: MDRyT – OAP

# Cebolla Cabeza (Mediana) ( Bolivianos / Arroba)



## VARIACION PORCENTUAL DE PRECIOS

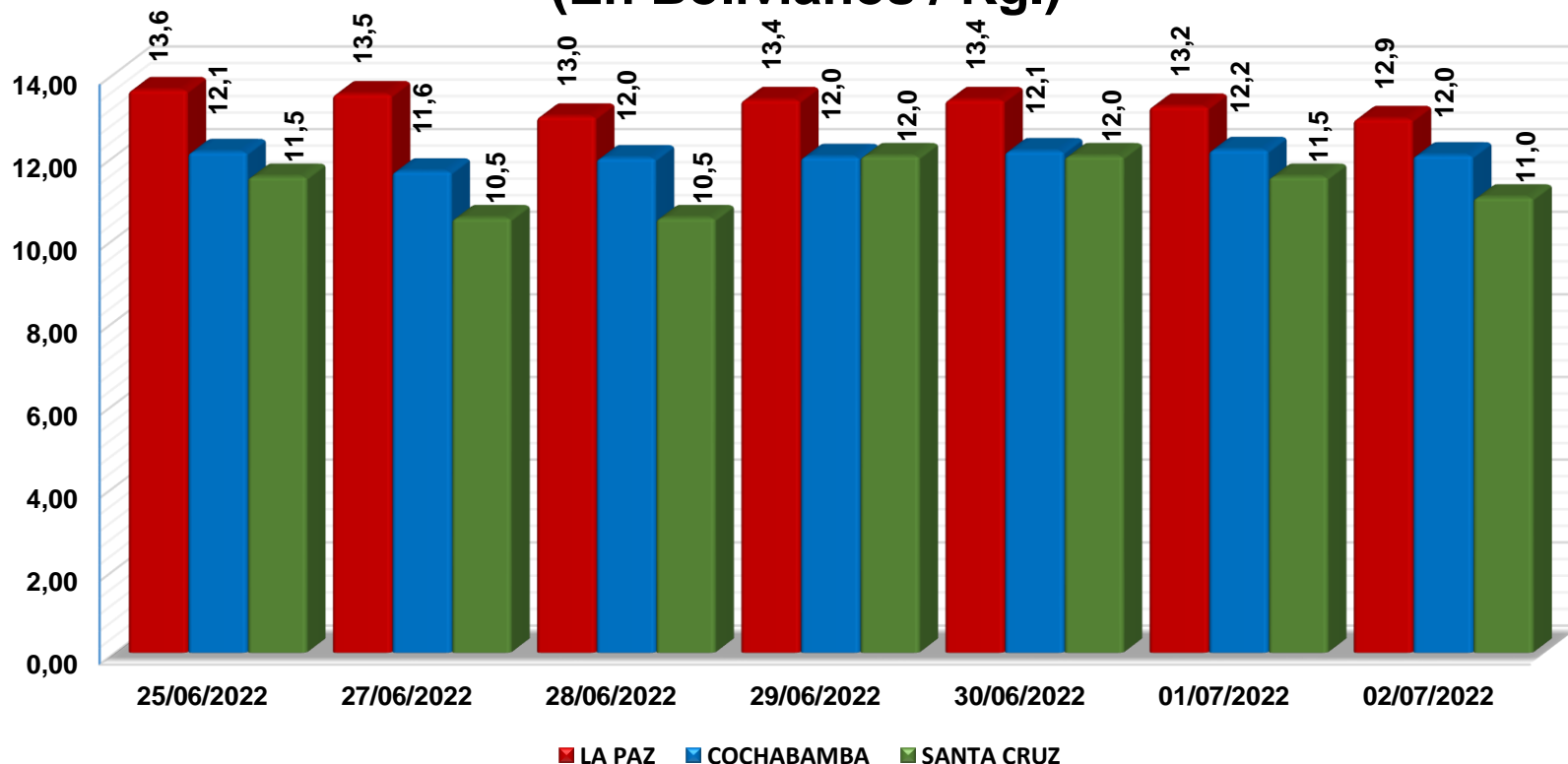
CIUDAD	SABADO 25-JUN-22	SABADO 02-JUL-22	VARIACIÓN %
LA PAZ	31,0	36,0	16,1
COCHABAMBA	32,6	33,9	4,1
SANTA CRUZ	36,0	36,0	0,0

En relación a la semana pasada; **La Paz** y **Cochabamba** registran un incremento de **16,1%** y **4,1%**, procedente desde Cochabamba (Mizque), debido a los nuevos volúmenes de ingreso desde las zonas productoras. **Cochabamba** procedentes desde Cochabamba (Mizque) y Santa Cruz (Saipina) debido al nuevo ingreso de productos frescos a los centros de abasto. **Santa Cruz** registra un comportamiento estable en sus precios, se abasteció desde Chuquisaca (Culpina) y Tarija (Tomayapo).

**Nota:** Los precios cotizados para La Paz son cotizados del mercado mayorista de El Alto.

Fuente: MDRyT – OAP

# Carne de Pollo Entero eviscerado (En Bolivianos / Kg.)



## VARIACION PORCENTUAL DE PRECIOS

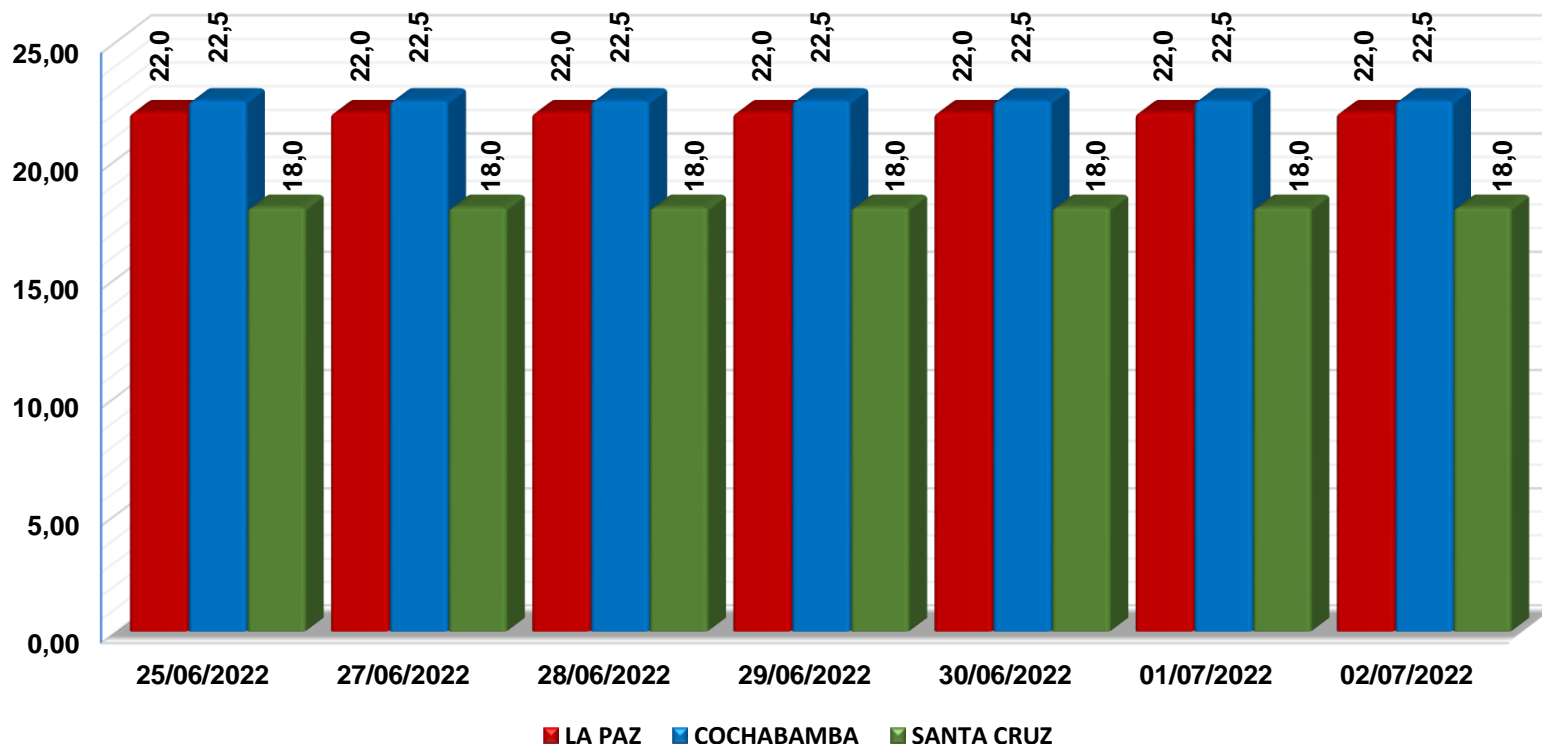
CIUDAD	SABADO 25-JUN-22	SABADO 02-JUL-22	VARIACIÓN %
LA PAZ	13,6	12,9	-5,1
COCHABAMBA	12,1	12,0	-0,7
SANTA CRUZ	11,5	11,0	-4,3

En relación a la semana pasada; El **Eje Troncal** registra un descenso de **0,7** hasta un **5,1%**. **La Paz** procedente desde Cochabamba y Santa Cruz debido a la baja demanda en los centros de abasto. **Cochabamba** se abasteció desde el municipio de Sipe Sipe debido a los nuevos volúmenes de ingreso con precios determinados desde lugar de procedencia. **Santa Cruz** desde su mismo origen debido a los nuevos volúmenes de ingreso a los centros de abasto.

**Nota:** Los precios cotizados para La Paz son cotizados del mercado mayorista de El Alto.

Fuente: MDRyT – OAP

# Carne de Res en gancho (Bolivianos / Kg.)



## VARIACION PORCENTUAL DE PRECIOS

CIUDAD	SABADO 25-JUN-22	SABADO 02-JUL-22	VARIACIÓN %
LA PAZ	22,0	22,0	0,0
COCHABAMBA	22,5	22,5	0,0
SANTA CRUZ	18,0	18,0	0,0

En relación a la semana pasada; El **Eje Troncal** registra un comportamiento estable en sus precios, se abasteció desde Santa Cruz (Pailón, Cuatro Cañadas) y Trinidad.

**Nota:** Los precios cotizados para La Paz son cotizados del mercado mayorista de El Alto.

Fuente: MDRyT – OAP



**Observatorio  
Agroambiental y  
Productivo**



ESTADO PLURINACIONAL DE  
**BOLIVIA**

MINISTERIO DE  
DESARROLLO RURAL Y TIERRAS

# **COMPORTAMIENTO DE PRECIOS Y ABASTECIMIENTO DE GRANOS Y AGRO INDUSTRIALES EN EL EJE TRONCAL**

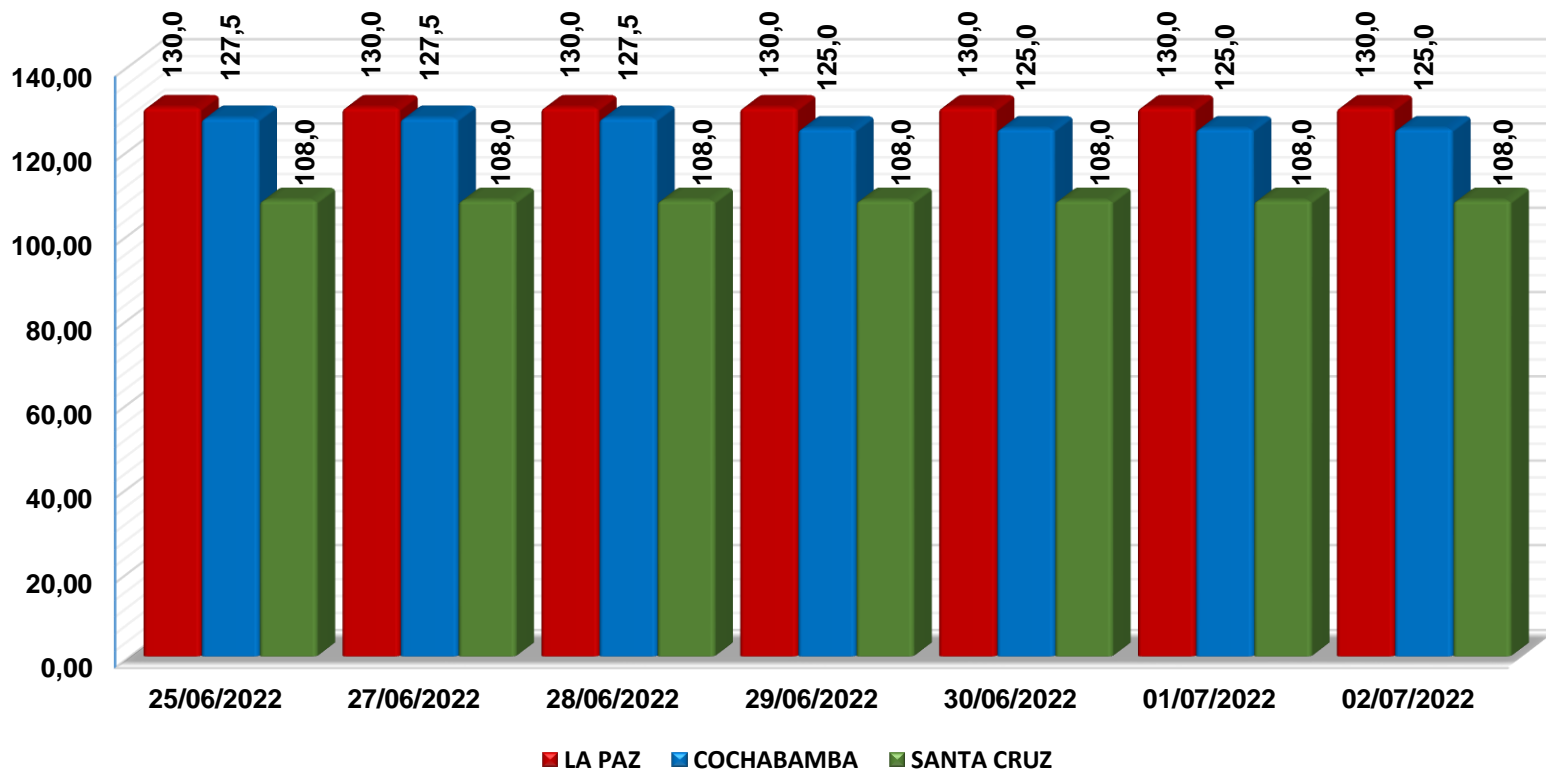
## **Semana 26/2022**

**Del 25 al 02 de julio**

**La Paz, 04 de Julio 2022**



# Maíz Amarillo Duro (En Bolivianos / 46 Kg)



## VARIACION PORCENTUAL DE PRECIOS

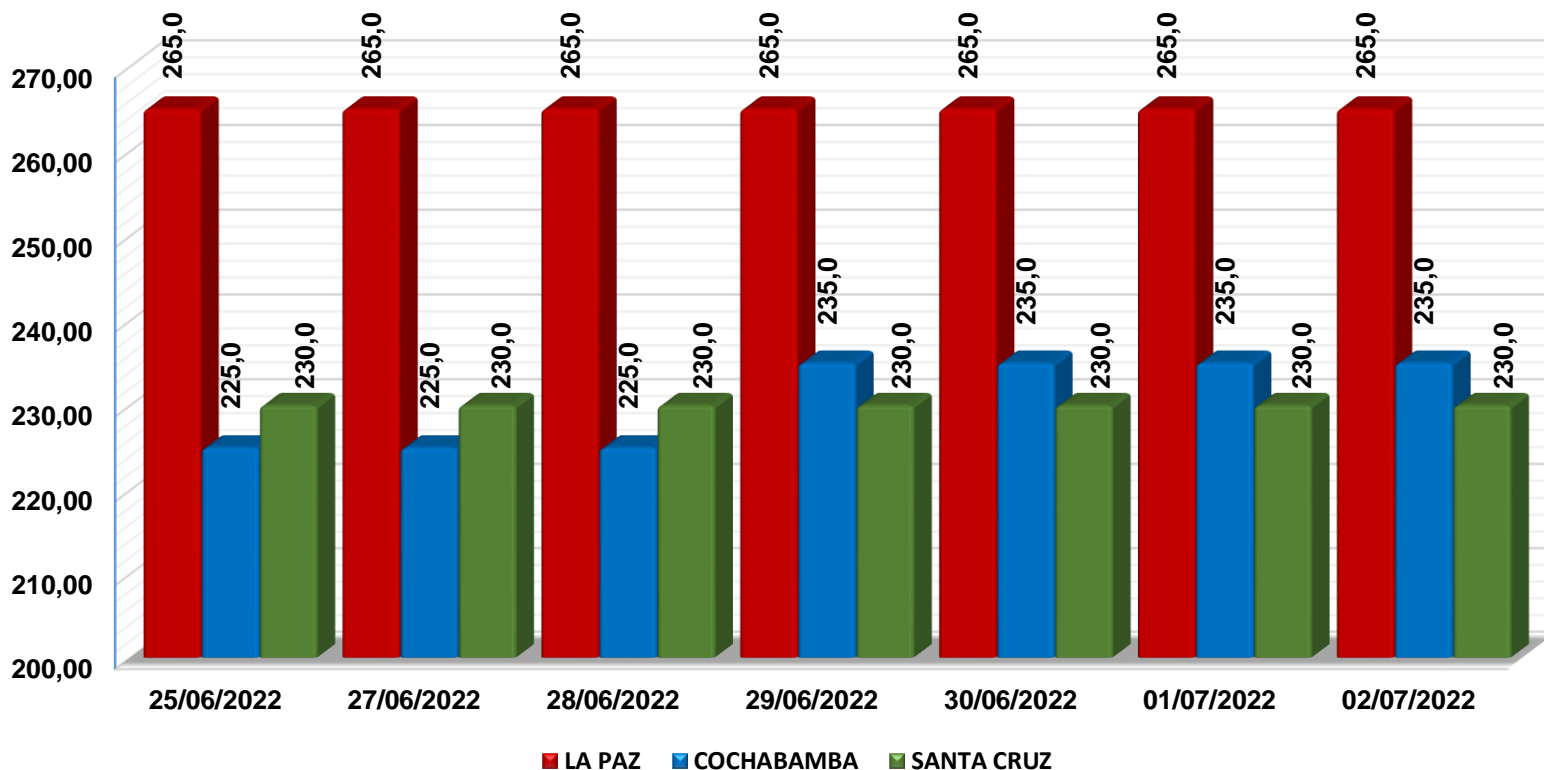
CIUDAD	SABADO 25-JUN-22	SABADO 02-JUL-22	VARIACIÓN %
LA PAZ	130,0	130,0	0,0
COCHABAMBA	127,5	125,0	-2,0
SANTA CRUZ	108,0	108,0	0,0

En relación a la semana pasada; El Eje Troncal se abastece desde Santa Cruz. Cochabamba registra un descenso de 2% debido a la variabilidad de precios. La Paz y Santa Cruz registran un comportamiento estable en los precios, teniendo un buen abastecimiento en los centros de abasto.

**Nota:** Los precios cotizados para La Paz son cotizados del mercado mayorista de El Alto.

Fuente: MDRyT – OAP

# Arroz de segunda Nacional (En Bolivianos / 46 Kg)



## VARIACION PORCENTUAL DE PRECIOS

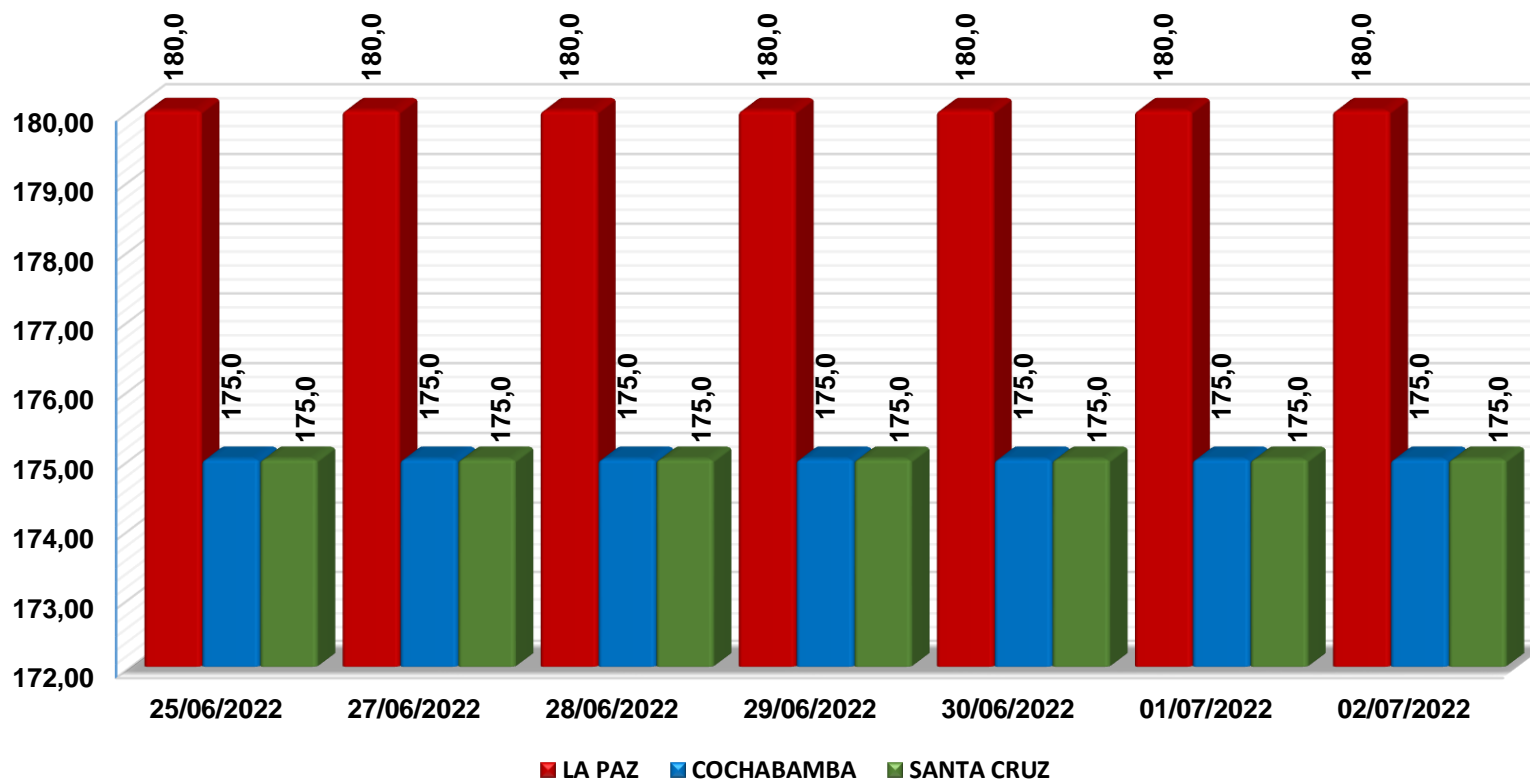
CIUDAD	SABADO 25-JUN-22	SABADO 02-JUL-22	VARIACIÓN %
LA PAZ	265,0	265,0	0,0
COCHABAMBA	225,0	235,0	4,4
SANTA CRUZ	230,0	230,0	0,0

En relación a la semana pasada; **El Eje Troncal** se abasteció desde los municipios de (Montero, Yapacaní y Okinawa ). **Cochabamba** registra un incremento de **4,4%** debido a la variabilidad de precios en los centros de abasto. **La Paz** y **Santa Cruz** registraron un comportamiento estable en sus precios.

**Nota:** Los precios cotizados para La Paz son cotizados del mercado mayorista de El Alto.

Fuente: MDRyT – OAP

# Azúcar blanco Nacional (En Bolivianos / 46 Kg)



## VARIACION PORCENTUAL DE PRECIOS

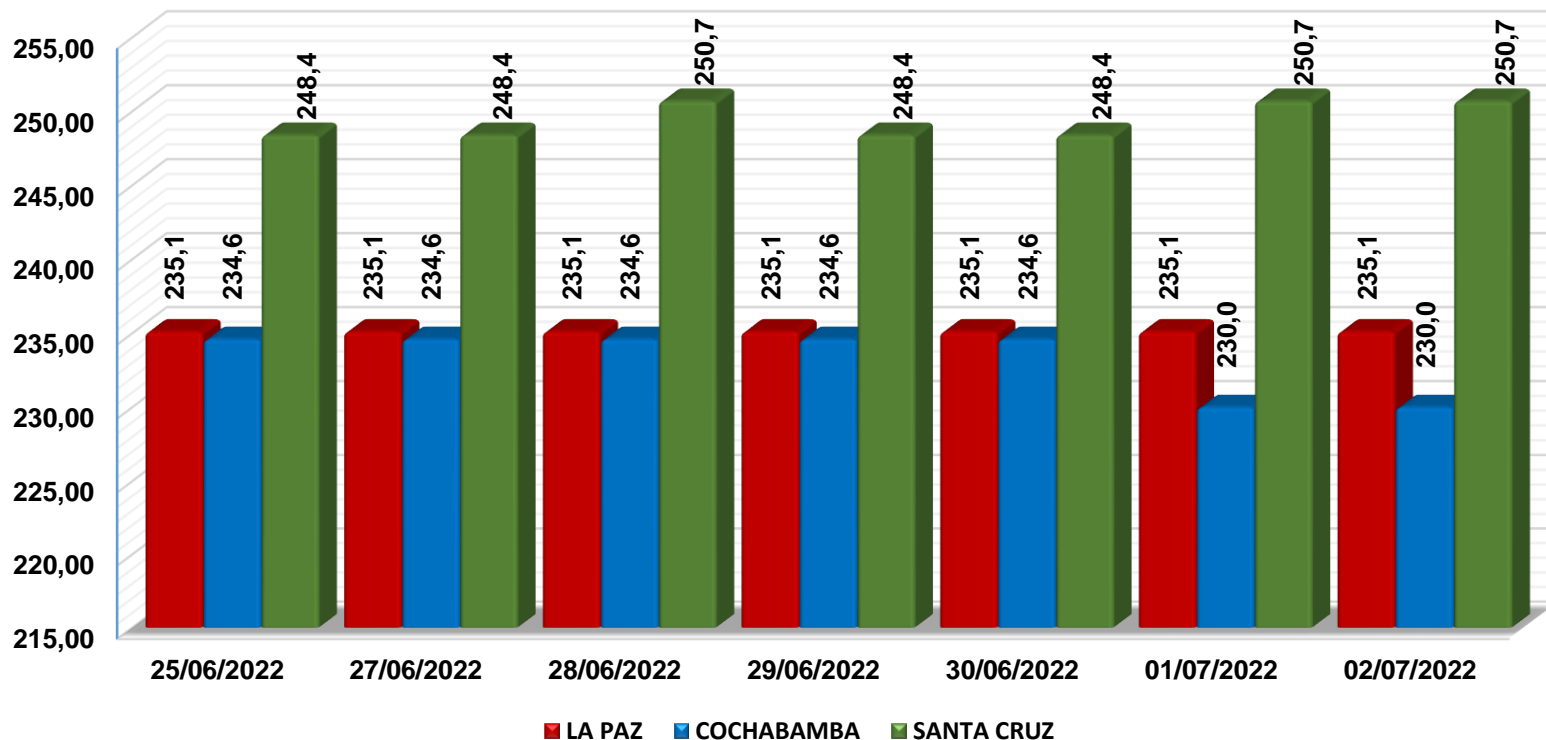
CIUDAD	SABADO 25-JUN-22	SABADO 02-JUL-22	VARIACIÓN %
LA PAZ	180,0	180,0	0,0
COCHABAMBA	175,0	175,0	0,0
SANTA CRUZ	175,0	175,0	0,0

En relación a la semana pasada, **El Eje Troncal** registra un comportamiento estable en sus precios abasteciéndose desde Santa Cruz (Montero y Santa Rosa del Sara).

**Nota:** Los precios cotizados para La Paz son cotizados del mercado mayorista de El Alto.

Fuente: MDRyT – OAP

# Harina blanca Nacional (En Bolivianos / 46 Kg)



## VARIACION PORCENTUAL DE PRECIOS

CIUDAD	SABADO 25-JUN-22	SABADO 02-JUL-22	VARIACIÓN %
LA PAZ	235,1	235,1	0,0
COCHABAMBA	234,6	230,0	-2,0
SANTA CRUZ	248,4	250,7	0,9

En relación a la semana pasada; **Santa Cruz** registra un incremento de **0,9%**, se abasteció desde su mismo origen debido a la variabilidad de precios. **Cochabamba** registra un descenso de **2%**, se abasteció desde su lugar de origen debido a los nuevos volúmenes de ingreso. **La Paz** registra un comportamiento estable en sus precios, se abasteció desde (El Alto).

**Nota:** Los precios cotizados para La Paz son cotizados del mercado mayorista de El Alto.

Fuente: MDRyT – OAP



**Observatorio  
Agroambiental y  
Productivo**



ESTADO PLURINACIONAL DE  
**BOLIVIA**

MINISTERIO DE  
DESARROLLO RURAL Y TIERRAS

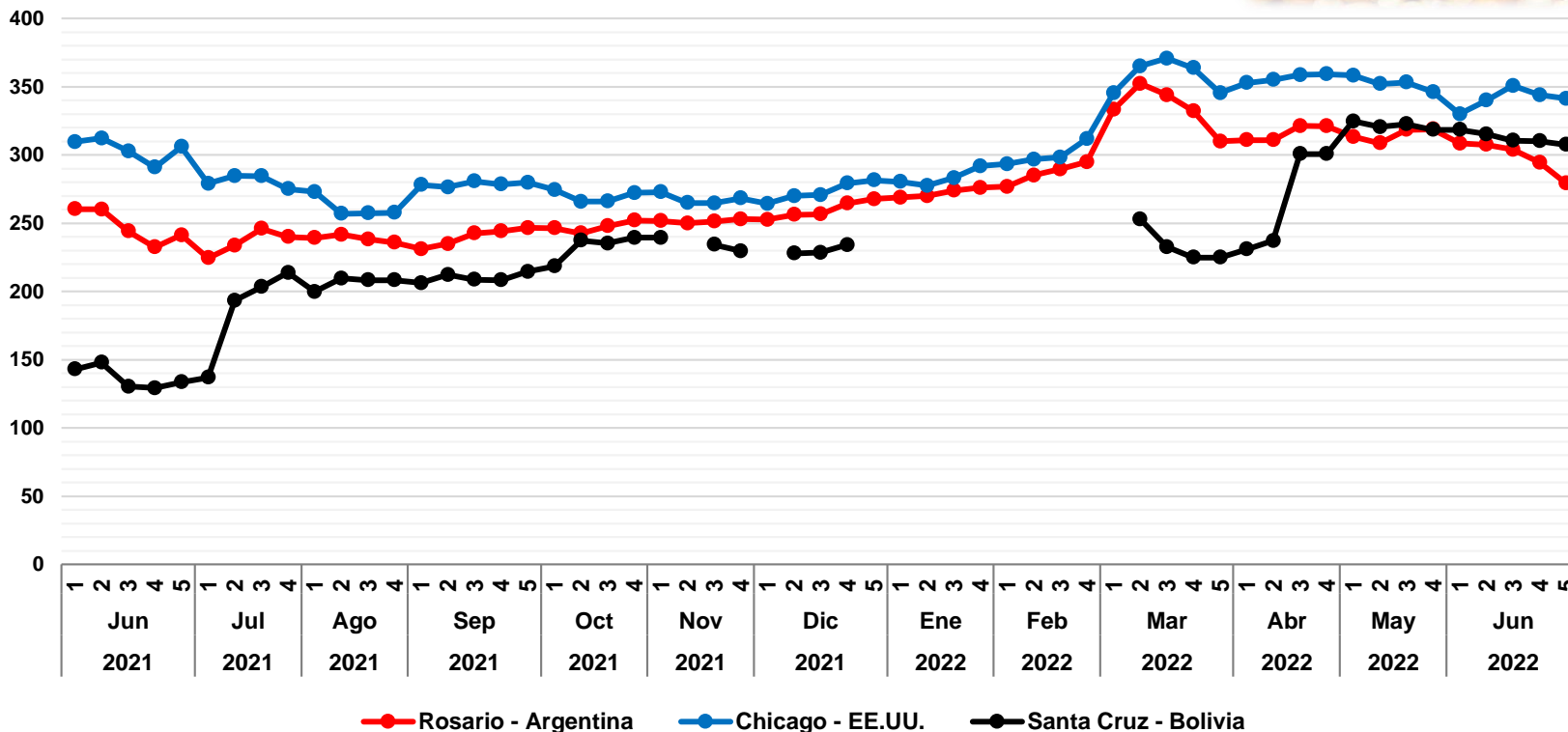
# **COMPORTAMIENTO DE PRECIOS NACIONALES E INTERNACIONALES**

## **Semana 26/2022**

**Del 25 al 02 de julio**

**La Paz, 04 de Julio 2022**

# Maíz Amarillo Duro: Precio semanal (Dólares por Tonelada)



## VARIACION PORCENTUAL DE PRECIOS

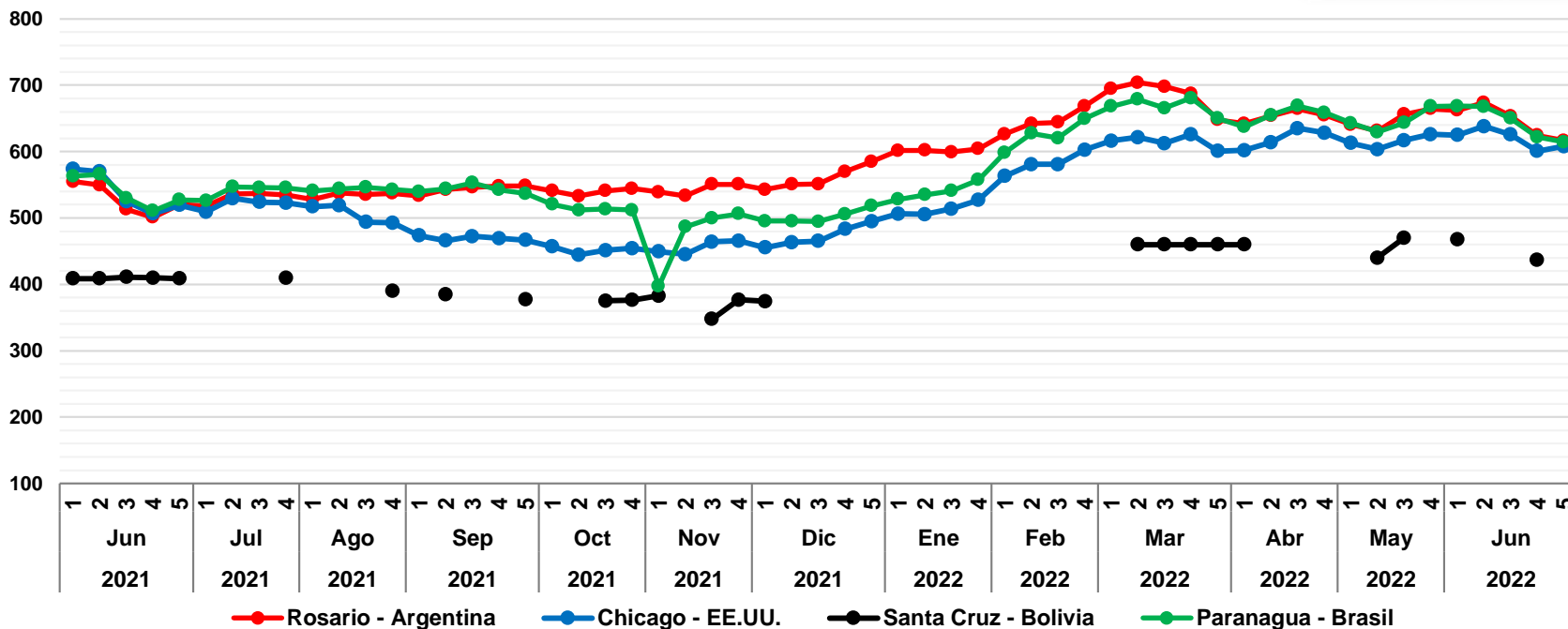
CIUDAD	VIERNES 24-JUN-2022	VIERNES 01-JUL-2022	VARIACIÓN %
Rosario	294,5	279,2	-5,2
Chicago	344,1	341,3	-0,8
Santa Cruz	310,3	307,7	-0,8

De acuerdo al reporte de ODEPA y MINAGRI, en relación a esta semana, **Rosario-Argentina** registra un descenso de **5,2%**, debido a la falta de combustible retrasando las ventas del grano. Para **Chicago-E.E.U.U.** registra un descenso de **0,8%**, debido a que Rusia empezó a exportar granos desde Ucrania. **Santa Cruz** registró un descenso de **0,8%** debido a la variabilidad de precios.

Fuente: OAP - MDRyT; Oficina de Estudios y Políticas Agrarias (ODEPA) con información de bolsas, Reuters y Mercado de Liniers.

Nota.- Los productos cotizados son: Rosario – Maíz amarillo FOB; Chicago – Maíz Yellow N° 2 Golfo ; Santa Cruz - Maíz amarillo duro en balanza pública de Montero y la Guardia

# Soya en grano: Precio semanal (Dólares por Tonelada)



## VARIACION PORCENTUAL DE PRECIOS

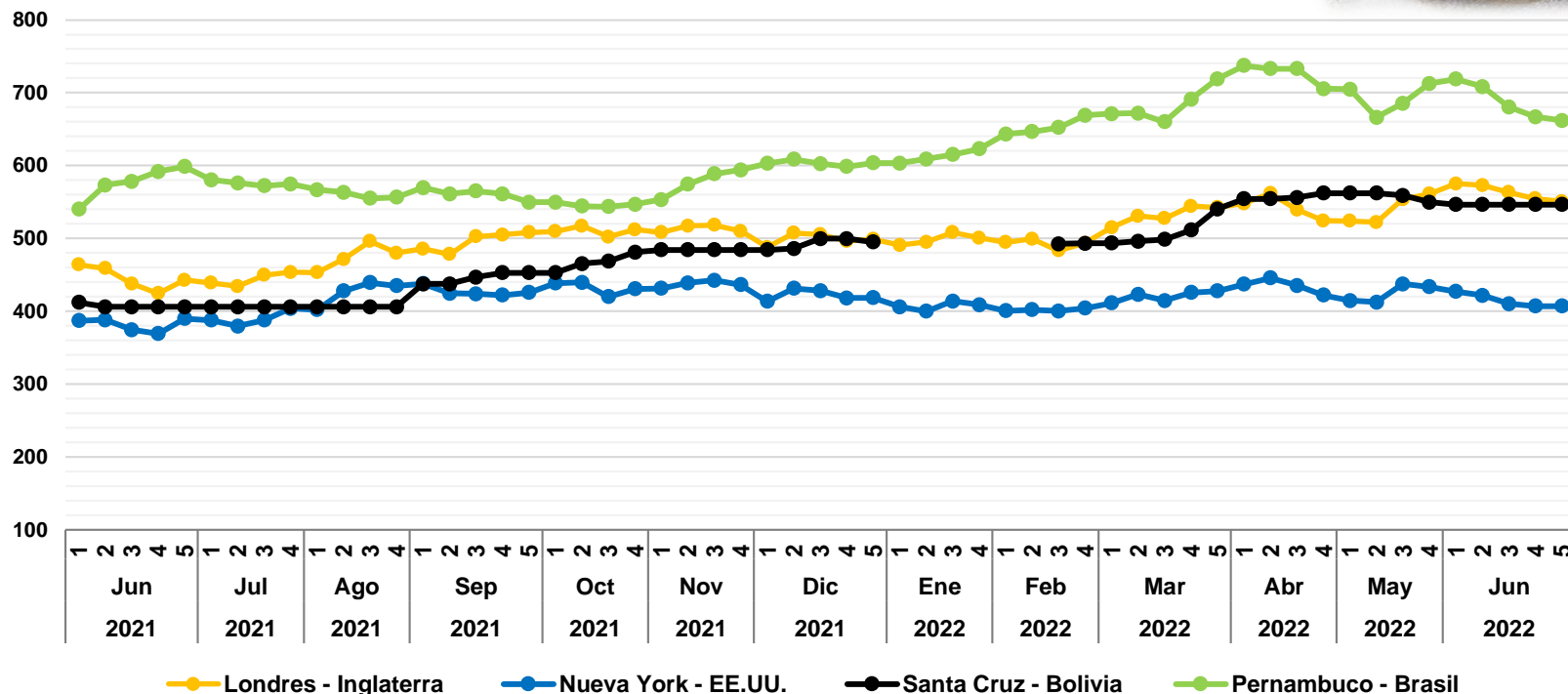
CIUDAD	VIERNES 24-JUN-2022	VIERNES 01-JUL-2022	VARIACIÓN %
Rosario	624,5	616,4	-1,3
Chicago	600,6	607,7	1,2
Santa Cruz	436,8	n.i.o.	-
Paranagua	621,7	614,4	-1,2

De acuerdo al reporte de ODEPA, CEPEA y MINAGRI, en relación a esta semana, Para **Chicago-EE.UU.** registran un incremento de **1,2%** debido a la menor superficie de siembra. **Rosario-Argentina** registra un descenso de **1,3%** debido a las exportaciones de Rusia desde Ucrania. **Paranagua-Brasil** registra un descenso de **1,2%** debido a las buenas cosechas. **Santa Cruz** no ingreso oferta.

Fuente: OAP - MDRyT; Oficina de Estudios y Políticas Agrarias (ODEPA) con información de bolsas, Reuters, Mercado de Liniers y Centro de Abastecimiento e Logística de Pernambuco - CEASA.

Nota.- Los productos cotizados son: Rosario – Poroto de Soya FOB; Chicago – Poroto de Soya Yellow N° 2; Santa Cruz - Grano de soya en balanza pública de Montero,

# Azúcar: Precio semanal (Dólares por Tonelada)



## VARIACION PORCENTUAL DE PRECIOS

CIUDAD	VIERNES 24-JUN-2022	VIERNES 01-JUL-2022	VARIACIÓN %
Londres	554,5	550,8	-0,67
Nueva York	407,1	406,9	-0,05
Santa Cruz	546,6	546,6	0,00
Pernambuco	666,9	662,0	-0,74

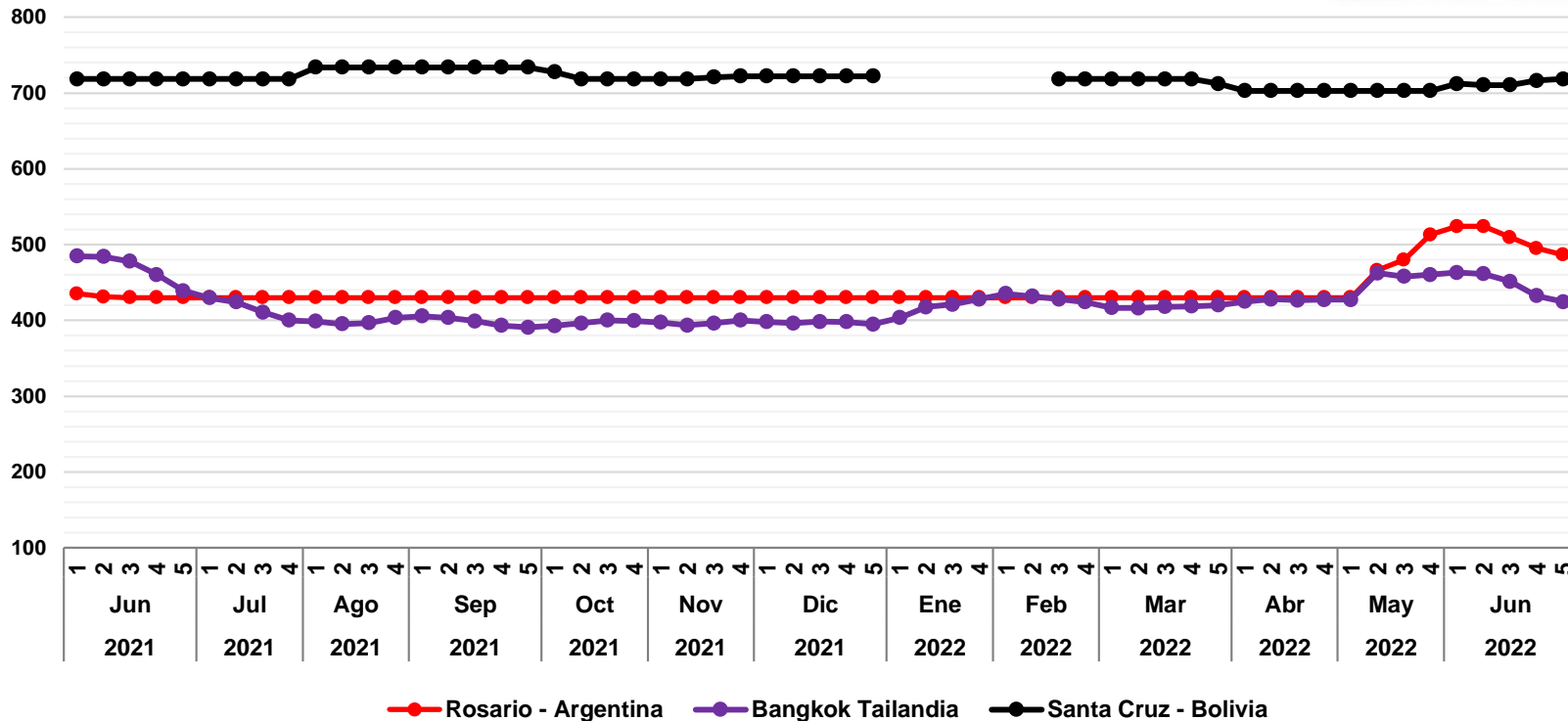
De acuerdo al reporte de **ODEPA, CEASA y MINAGRI**, en relación a esta semana, **Londres-Inglaterra** y **Nueva York** registran un descenso de **0,67%** y **0,05%** por la variabilidad de precios. **Pernambuco-Brasil** registró un descenso de **0,74%**, a causa de la volatilidad del tipo de cambio. **Santa Cruz** registra un comportamiento estable en sus precios.

Fuente: OAP - MDRyT; Oficina de Estudios y Políticas Agrarias (ODEPA) con información de bolsas, Reuters y Mercado de Liniers.

Nota.- Los productos cotizados son: Londres – Azúcar blanca refinada Contrato 5; Nueva York – Azúcar Crudo Contrato 11; Santa Cruz y Pernambuco – Azúcar blanca cotizado en el mercado local mayorista.



# Arroz sin cascara: Precio semanal (Dólares por Tonelada)



**VARIACION PORCENTUAL DE PRECIOS**

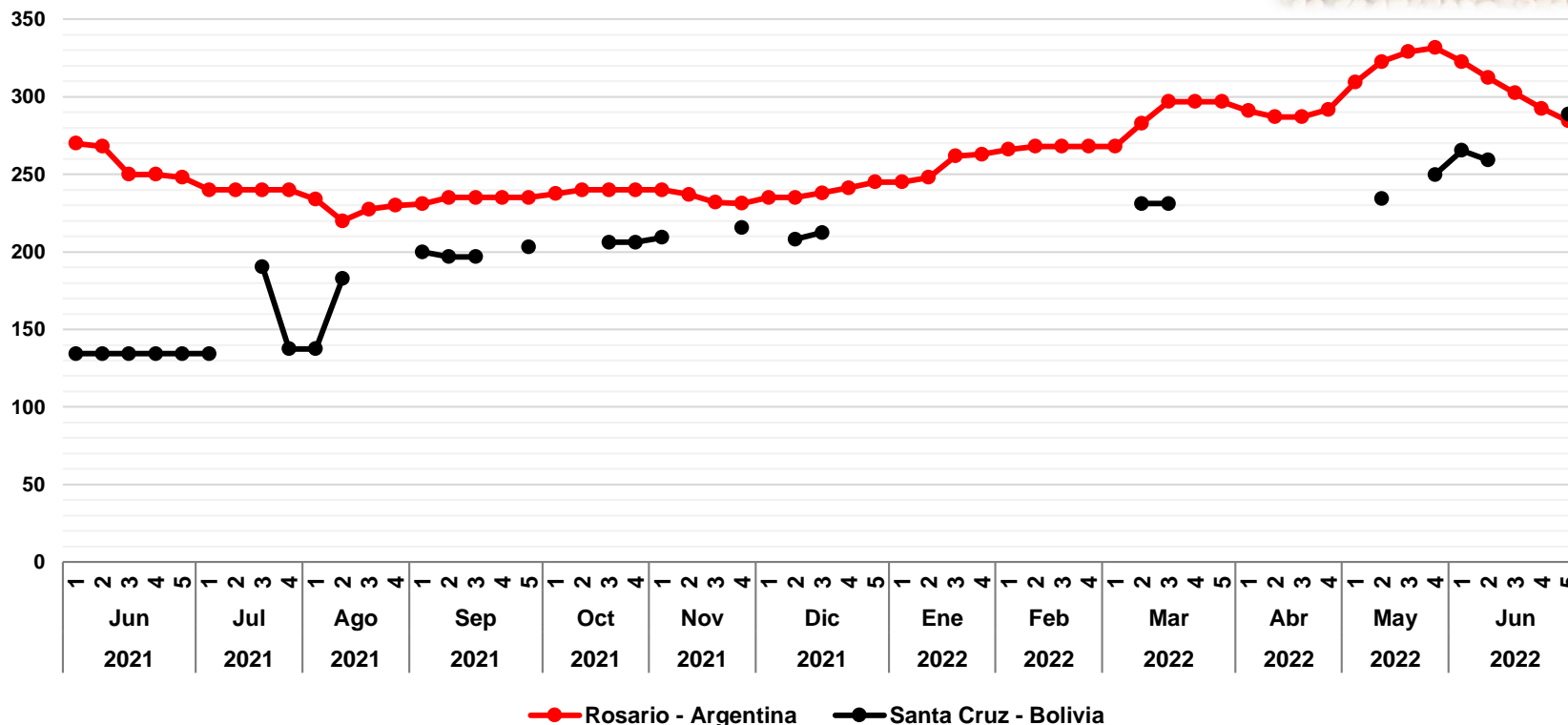
CIUDAD	VIERNES 24-JUN-2022	VIERNES 01-JUL-2022	VARIACIÓN %
Rosario	495,0	486,6	-1,7
Bangkok	432,4	424,4	-1,9
Santa Cruz	716,4	718,4	0,3

De acuerdo al reporte de **ODEPA** y **MINAGRI**, en relación a esta semana, **Rosario-Argentina** registra un descenso de **1,7%** debido a la falta de fertilizantes para la próxima campaña. **Bangkok-Tailandia** registra un descenso de **1,9%** debido a la volatilidad del tipo de cambio. **Santa Cruz** registra un incremento de **0,3%** debido a la variabilidad de precios.

Fuente: OAP - MDRyT; Oficina de Estudios y Políticas Agrarias (ODEPA) con información de bolsas, Reuters y Mercado de Liniers; Ministerio de producción y trabajo de argentina (Subsecretaría de mercados agropecuarios).

Nota.- Los productos cotizados son: Rosario – Arroz blanqueado, no parabolizado < 0 = al 10%; Bangkok – Arroz elaborado 10% FOB; Santa Cruz - Arroz de segunda cotizado en el mercado local mayorista.

# Sorgo: Precio semanal (Dólares por Tonelada)



## VARIACION PORCENTUAL DE PRECIOS

CIUDAD	VIERNES 24-JUN-2022	VIERNES 01-JUL-2022	VARIACIÓN %
Rosario	292,5	284,4	-2,8
Santa Cruz	n.i.o.	n.i.o.	-

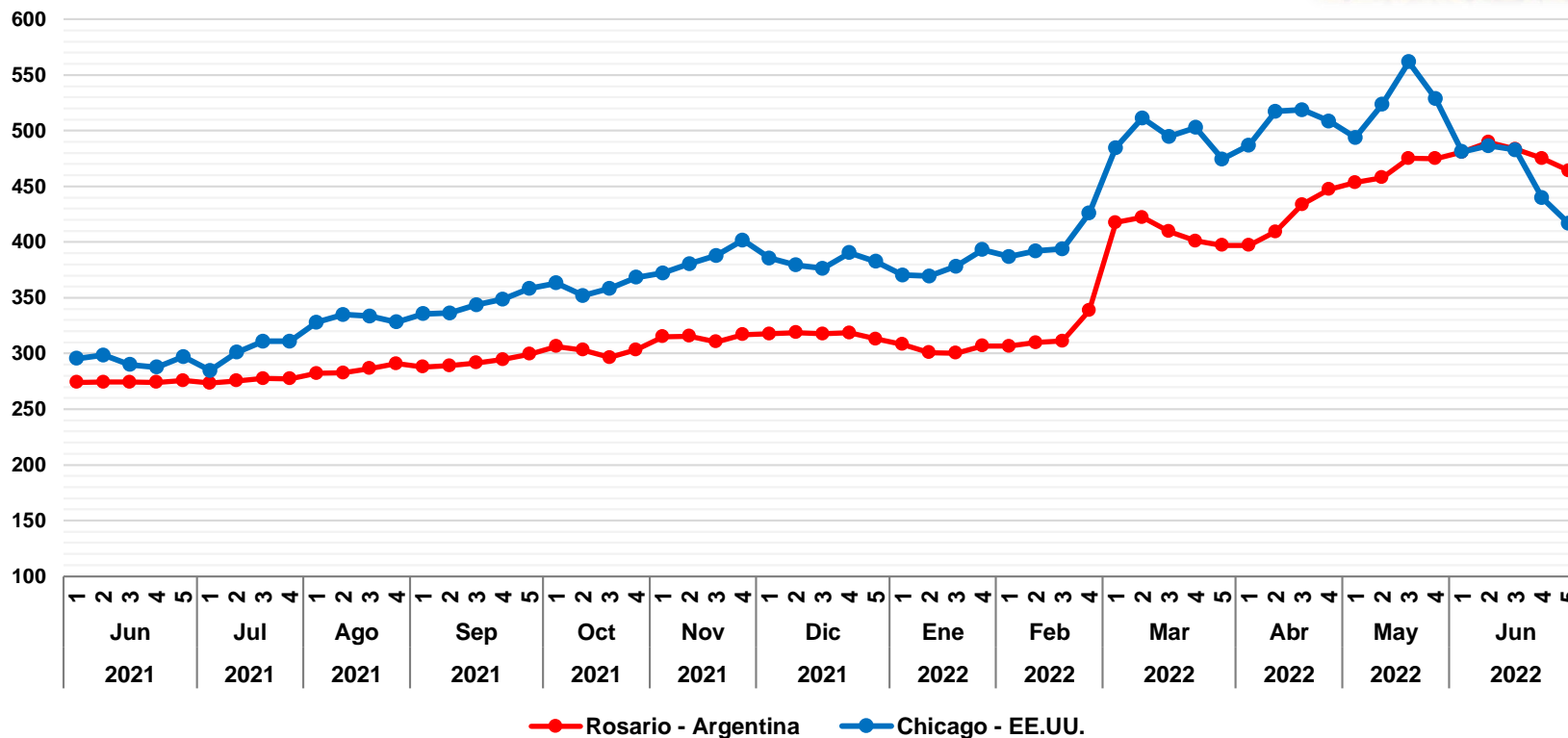
De acuerdo al reporte de **ODEPA** y **MINAGRI**, en relación a la semana pasada, **Rosario-Argentina** registra un descenso de **2,8%** debido a la comercialización de granos de Rusia por Ucrania. Para **Santa Cruz** no ingreso oferta.

Fuente: OAP - MDRyT; Oficina de Estudios y Políticas Agrarias (ODEPA) con información de bolsas, Reuters y Mercado de Liniers.

Nota.- Los productos cotizados son: Rosario – Sorgo granifero FOB; Santa Cruz - Sorgo en Balanza Pública de Montero y la Guardia,

“Se autoriza la reproducción total o parcial de la información citando la fuente MDRyT – OAP”

# Trigo: Precio semanal (Dólares por Tonelada)



## VARIACION PORCENTUAL DE PRECIOS

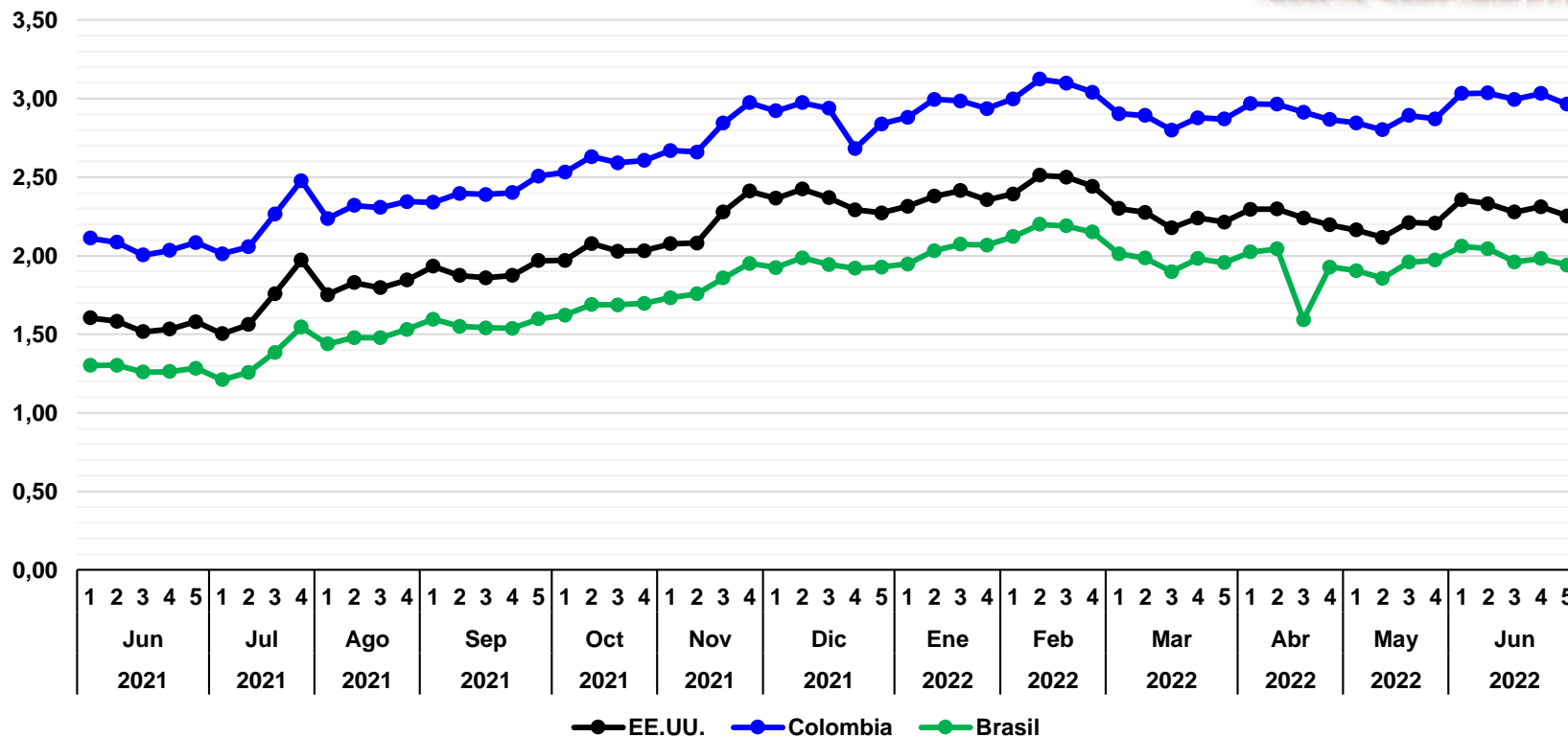
CIUDAD	VIERNES 24-JUN-2022	VIERNES 01-JUL-2022	VARIACIÓN %
Rosario	475,3	464,0	-2,4
Chicago	439,8	416,7	-5,2

De acuerdo al reporte de **ODEPA** y **MINAGRI**, en relación a esta semana, **Rosario-Argentina** y **Chicago-EE.UU.** reportan un descenso de **2,4%** y **5,2%** a causa de la exportación de granos por parte de Rusia.

Fuente: OAP - MDRyT; Oficina de Estudios y Políticas Agrarias (ODEPA) con información de bolsas, Reuters y Mercado de Liniers.

Nota.- Los productos cotizados son: Rosario – Trigo FOB; Chicago – Trigo Hard Red Winter Nº 2 FOB.

# Café en grano: Precio semanal (Dólares por Libra)



## VARIACION PORCENTUAL DE PRECIOS

CIUDAD	VIERNES 24-JUN-2022	VIERNES 01-JUL-2022	VARIACIÓN %
EE.UU.	2,31	2,25	-2,5
Colombia	3,03	2,96	-2,2
Brasil	1,98	1,94	-2,1

Según los informes de **PORTAL DE CAFÉ COLOMBIA** y **FNCC e ICO**, **EE.UU.** reporta un descenso de **2,5%** debido a la volatilidad del tipo de cambio. **Colombia** y **Brasil** reportan un descenso de **2,2%** y **2,1%** debido a las bajas cosechas y a la falta de fertilizantes para la producción.

Fuente: Portal financiero "Investing.com" (Datos históricos y futuros del café), Dólar web (Café histórico en 2022) y Centro de Abastecimento e Logística de Pernambuco - CEASA

Nota.- Los productos cotizados son: EE.UU., Colombia y Brasil – Café Arábica