



**Observatorio  
Agroambiental y  
Productivo**



ESTADO PLURINACIONAL DE  
**BOLIVIA**

MINISTERIO DE  
DESARROLLO RURAL Y TIERRAS

**N° 20**

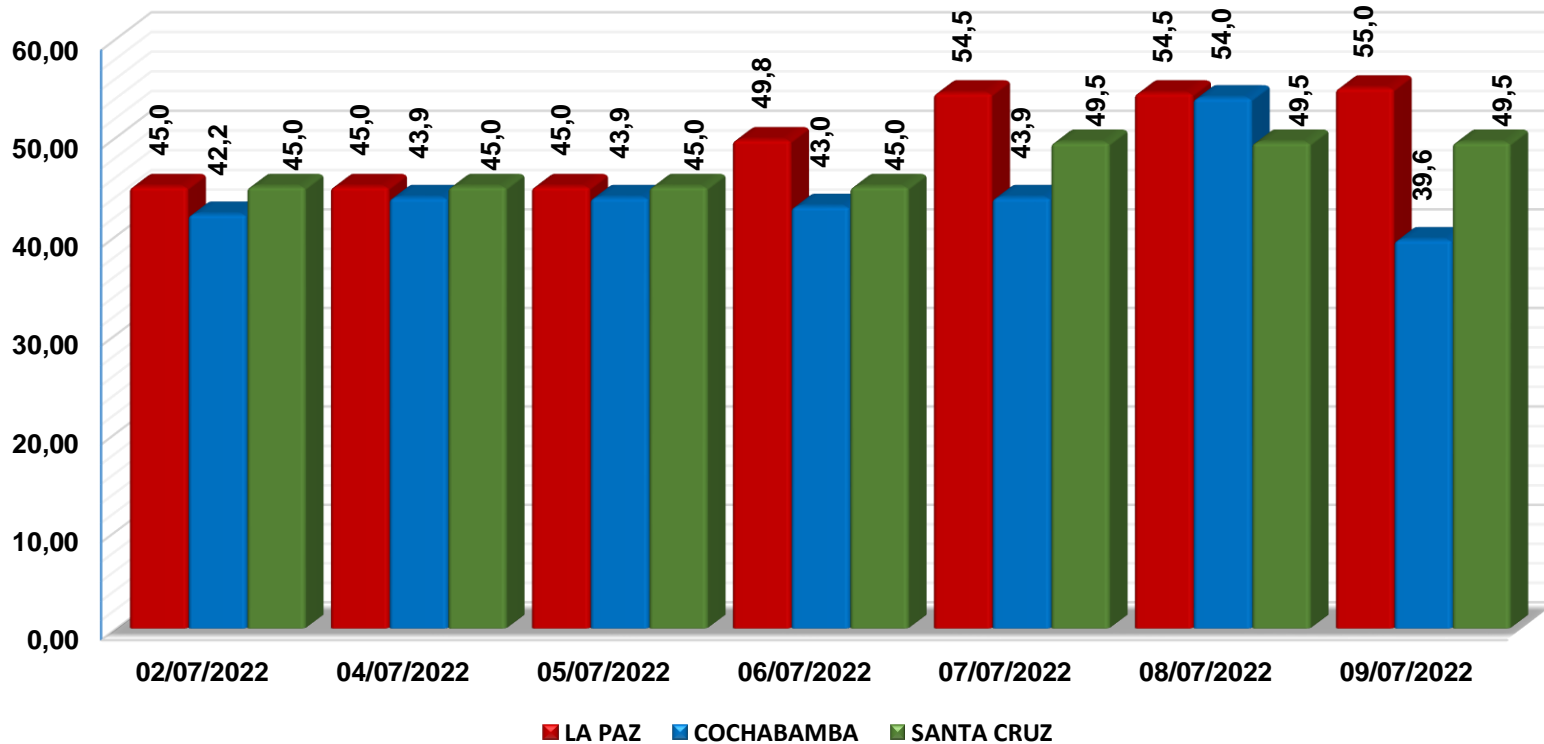
# **COMPORTAMIENTO DE PRECIOS MAYORISTAS DE PRODUCTOS AGROPECUARIOS EN EL EJE TRONCAL**

## **Semana 27/2022**

**Del 02 al 09 de julio**

**La Paz, 11 de Julio 2022**

# Tomate Perita Híbrido (Mediano) ( Bolivianos / 45 Libras)



## VARIACION PORCENTUAL DE PRECIOS

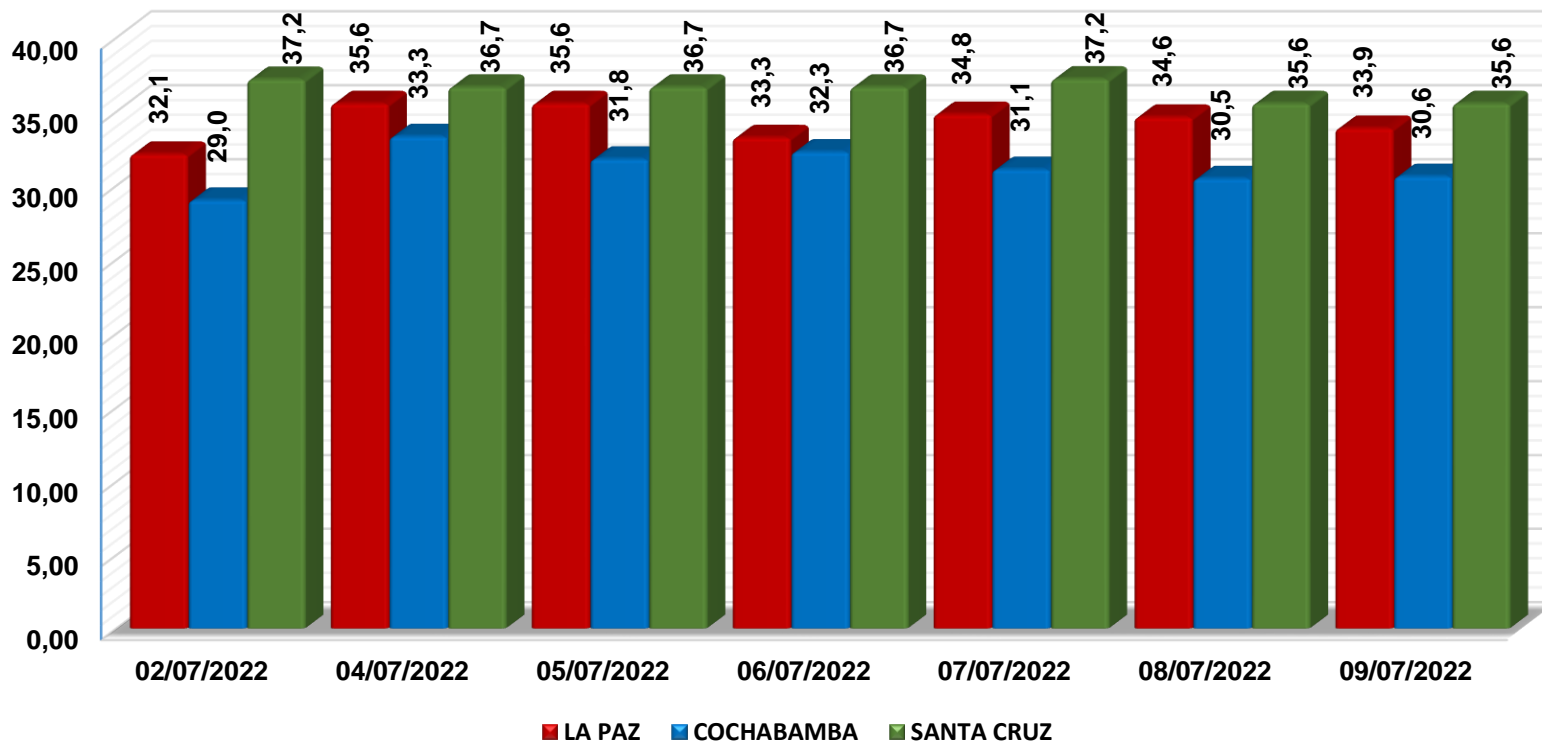
CIUDAD	SABADO 02-JUL-22	SABADO 09-JUL-22	VARIACIÓN %
LA PAZ	45,0	55,0	22,2
COCHABAMBA	42,2	39,6	-6,1
SANTA CRUZ	45,0	49,5	10,0

En relación a la semana pasada; **La Paz** y **Santa Cruz** registran un incremento de **22,2** y **10%**, se abasteció desde Cochabamba, Tarija, Cochabamba y La Paz (Illimani-Sorata) a causa de los bajos volúmenes de ingreso desde la zona productora de Tarija. **Santa Cruz** se abasteció desde Santa Cruz (Pampa Grande) debido a la variabilidad de precios en los puestos de venta. **Cochabamba** registra un descenso de **6,1%**, procedente de Cochabamba (Mizque-Omereque) y Santa Cruz (Saipina) por los altos volúmenes de ingreso a los centros de abasto.

**Nota:** Los precios cotizados para La Paz son cotizados del mercado mayorista de El Alto.

Fuente: MDRyT – OAP

# Zanahoria Chantenay ( Bolivianos / Arroba)



## VARIACION PORCENTUAL DE PRECIOS

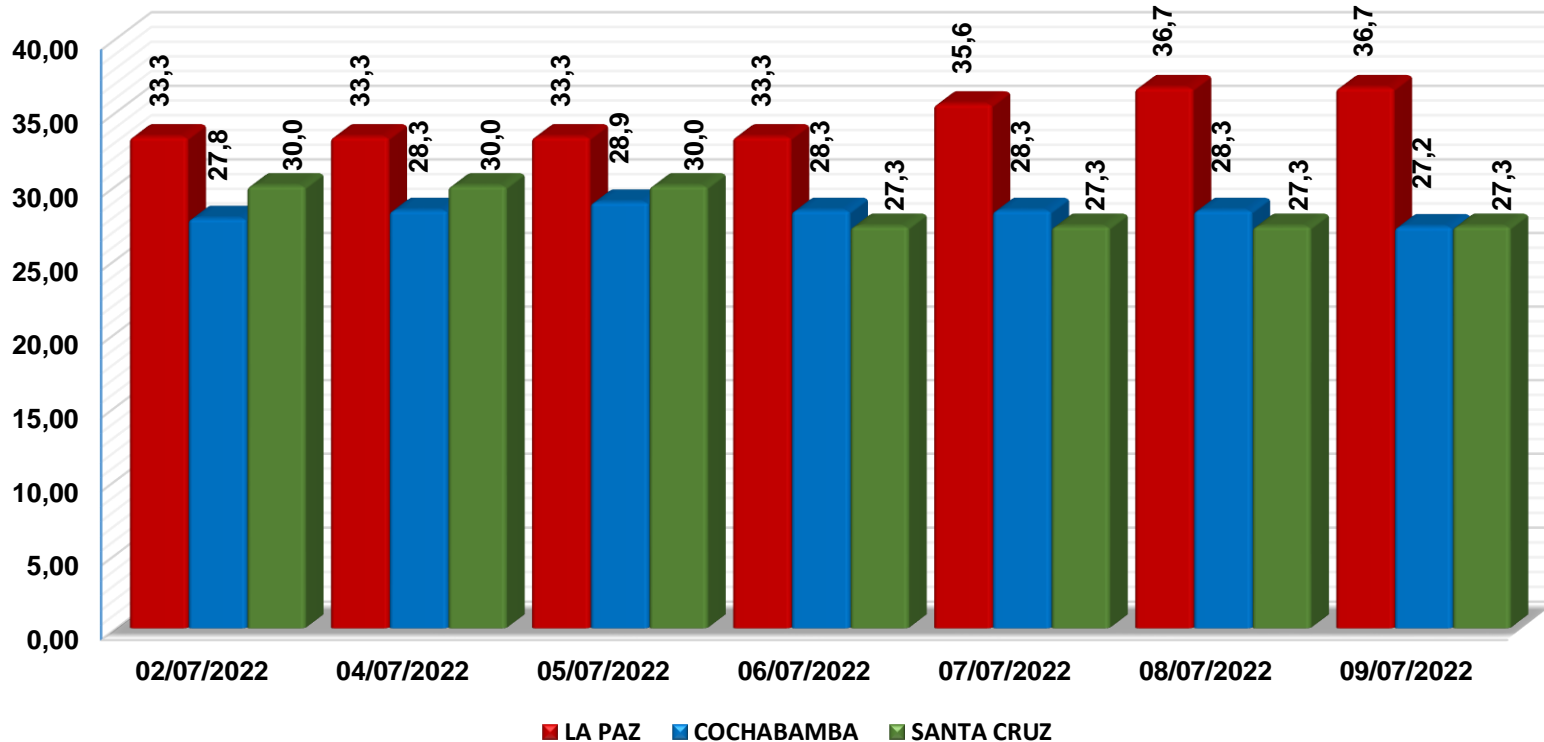
CIUDAD	SABADO 02-JUL-22	SABADO 09-JUL-22	VARIACIÓN %
LA PAZ	32,1	33,9	5,4
COCHABAMBA	29,0	30,6	5,5
SANTA CRUZ	37,2	35,6	-4,4

En relación a la semana pasada; **La Paz** y **Cochabamba** registran un incremento de **5,4%** y **5,5%**, debido a los nuevos volúmenes de ingreso. **La Paz** se abasteció desde La Paz (Patacamaya), Cochabamba y Oruro. **Cochabamba** procedentes desde Oruro y Cochabamba (Capinota-Tiraque-Quillacollo). **Santa Cruz** registra un descenso de **4,4%**, se abasteció desde Cochabamba (Capinota), debido a los altos volúmenes de ingreso desde las zonas productoras.

**Nota:** Los precios cotizados para La Paz son cotizados del mercado mayorista de El Alto.

Fuente: MDRyT – OAP

# Papa Huaycha o Imilla (Bolivianos / Arroba)



## VARIACION PORCENTUAL DE PRECIOS

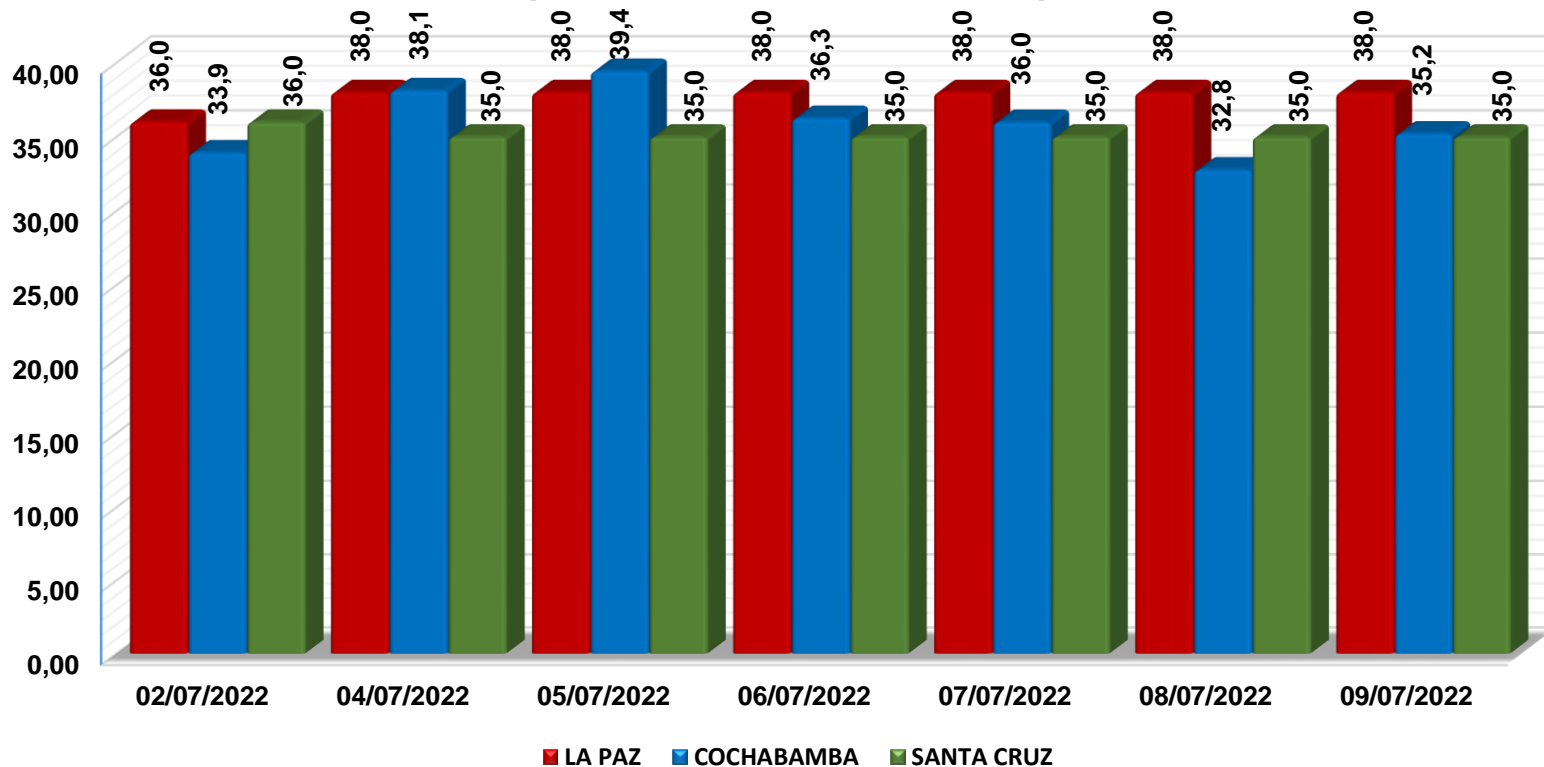
CIUDAD	SABADO 02-JUL-22	SABADO 09-JUL-22	VARIACIÓN %
LA PAZ	33,3	36,7	10,0
COCHABAMBA	27,8	27,2	-2,0
SANTA CRUZ	30,0	27,3	-9,2

En relación a la semana pasada; **La Paz** registra un incremento de **10%**, procedentes de La Paz (Patacamaya) y Cochabamba (Tiraque) debido a las bajas cosechas en las zonas productoras. **Cochabamba** y **Santa Cruz** registra un descenso de **2%** y **9,2%**, procedentes desde Cochabamba (Tiraque-Morochata), por los nuevos volúmenes de ingreso y la comercialización de productos remanentes. **Santa Cruz** se abasteció desde Cochabamba (Tiraque-Morochata) y Santa Cruz (Moro Moro) debido a la variabilidad de precios en los centros de abasto.

**Nota:** Los precios cotizados para La Paz son cotizados del mercado mayorista de El Alto.

Fuente: MDRyT – OAP

# Cebolla Cabeza (Mediana) ( Bolivianos / Arroba)



## VARIACION PORCENTUAL DE PRECIOS

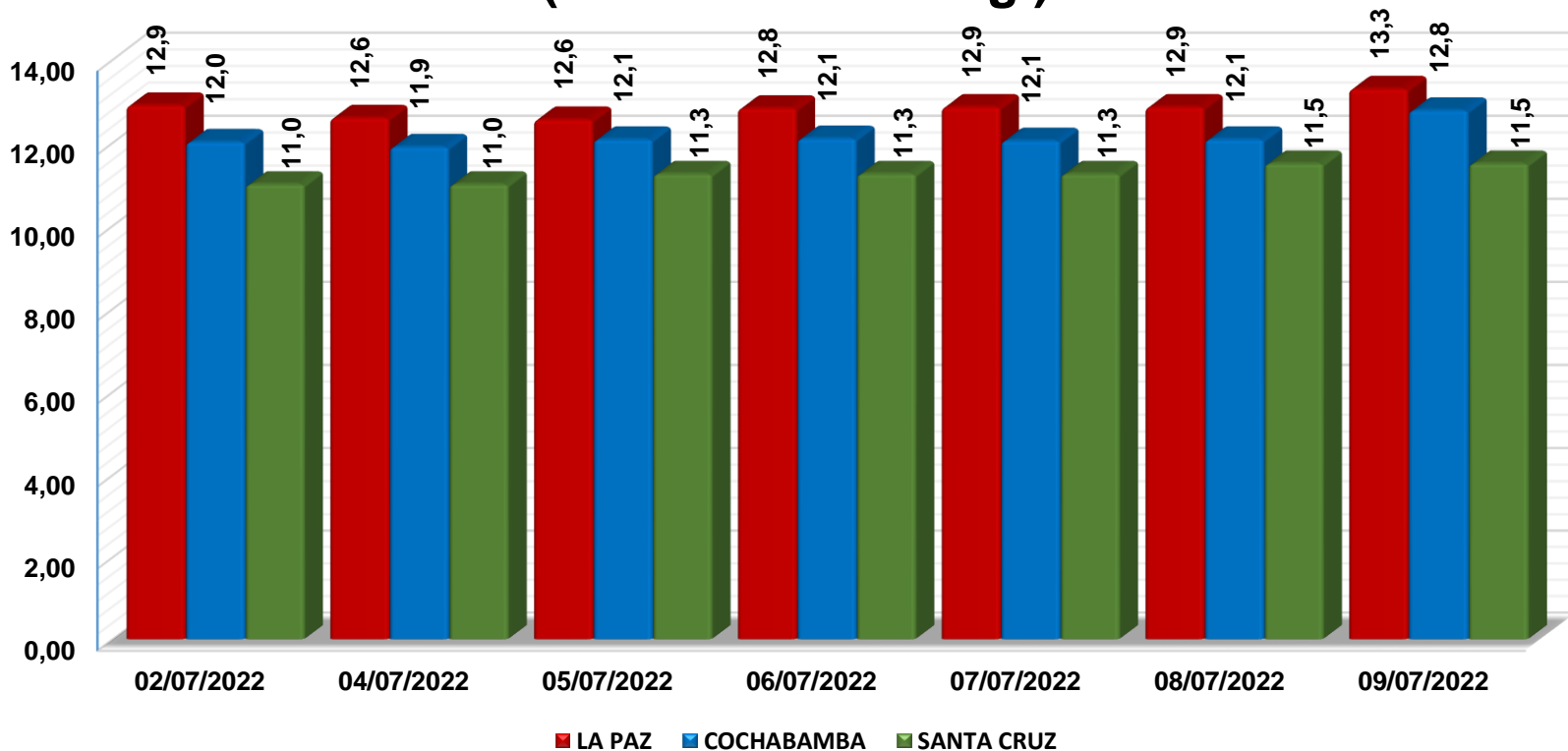
CIUDAD	SABADO 02-JUL-22	SABADO 09-JUL-22	VARIACIÓN %
LA PAZ	36,0	38,0	5,6
COCHABAMBA	33,9	35,2	3,8
SANTA CRUZ	36,0	35,0	-2,8

En relación a la semana pasada; **La Paz** y **Cochabamba** registran un incremento de **5,6%** y **3,8%**, procedente desde Cochabamba (Mizque) debido a los nuevos volúmenes de ingreso. **Cochabamba** procedentes desde Santa Cruz (Saipina) y Cochabamba (Mizque-Quillacollo) debido al ingreso de productos frescos. **Santa Cruz** se abasteció desde Cochabamba (Mizque) y Santa Cruz (Saipina) debido a la variabilidad de precios y la baja demanda.

**Nota:** Los precios cotizados para La Paz son cotizados del mercado mayorista de El Alto.

Fuente: MDRyT – OAP

# Carne de Pollo Entero eviscerado (En Bolivianos / Kg.)



## VARIACION PORCENTUAL DE PRECIOS

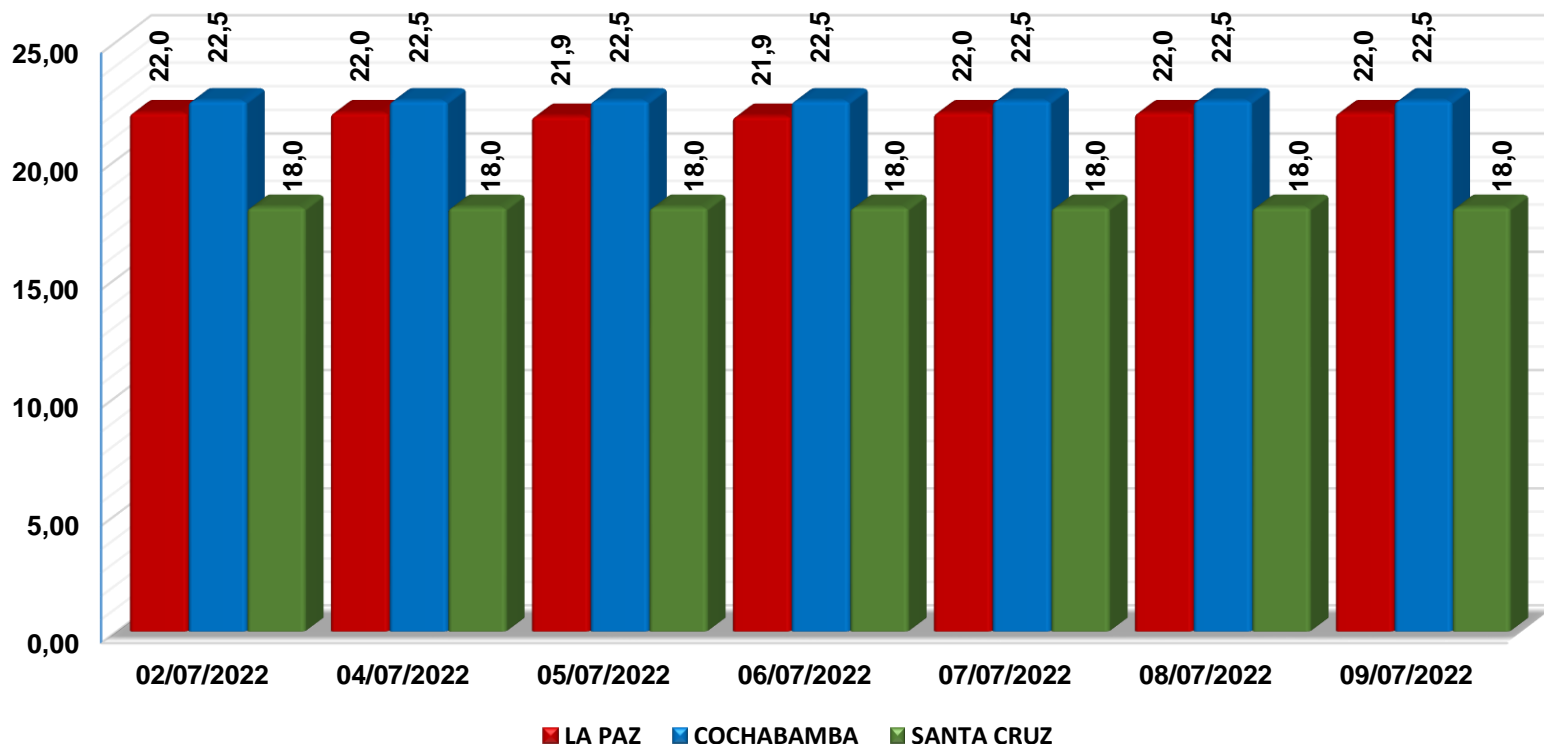
CIUDAD	SABADO 02-JUL-22	SABADO 09-JUL-22	VARIACIÓN %
LA PAZ	12,9	13,3	3,1
COCHABAMBA	12,0	12,8	6,3
SANTA CRUZ	11,0	11,5	4,5

En relación a la semana pasada; El **Eje Troncal** registra un incremento de **3,1%** hasta un **6,3%**. **La Paz** procedente desde Cochabamba y Santa Cruz a causa de las altas demandas en los centros de abasto. **Cochabamba** se abasteció desde el municipio de Sipe Sipe debido a la buena calidad del producto. **Santa Cruz** desde su mismo origen por la variabilidad de precios en los puestos de venta.

**Nota:** Los precios cotizados para La Paz son cotizados del mercado mayorista de El Alto.

Fuente: MDRyT – OAP

# Carne de Res en gancho (Bolivianos / Kg.)



## VARIACION PORCENTUAL DE PRECIOS

CIUDAD	SABADO 02-JUL-22	SABADO 09-JUL-22	VARIACIÓN %
LA PAZ	22,0	22,0	0,0
COCHABAMBA	22,5	22,5	0,0
SANTA CRUZ	18,0	18,0	0,0

En relación a la semana pasada; El **Eje Troncal** registra un comportamiento estable en sus precios, se abasteció desde Santa Cruz (Pailón, Cuatro Cañadas) y Trinidad.

**Nota:** Los precios cotizados para La Paz son cotizados del mercado mayorista de El Alto.

Fuente: MDRyT – OAP



**Observatorio  
Agroambiental y  
Productivo**



ESTADO PLURINACIONAL DE  
**BOLIVIA**

MINISTERIO DE  
DESARROLLO RURAL Y TIERRAS

# **COMPORTAMIENTO DE PRECIOS Y ABASTECIMIENTO DE GRANOS Y AGRO INDUSTRIALES EN EL EJE TRONCAL**

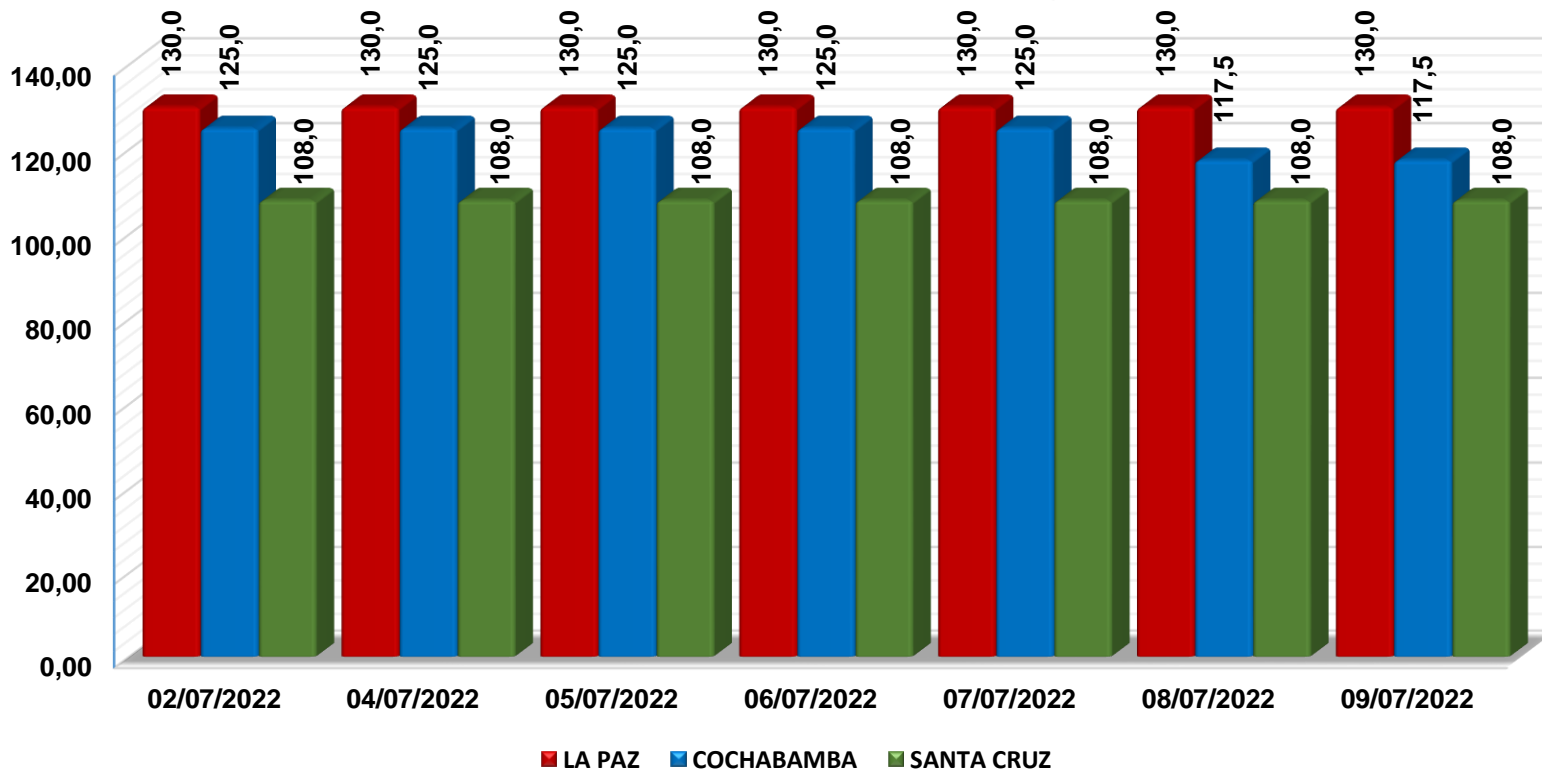
## **Semana 27/2022**

**Del 02 al 09 de julio**

**La Paz, 11 de Julio 2022**



# Maíz Amarillo Duro (En Bolivianos / 46 Kg)



## VARIACION PORCENTUAL DE PRECIOS

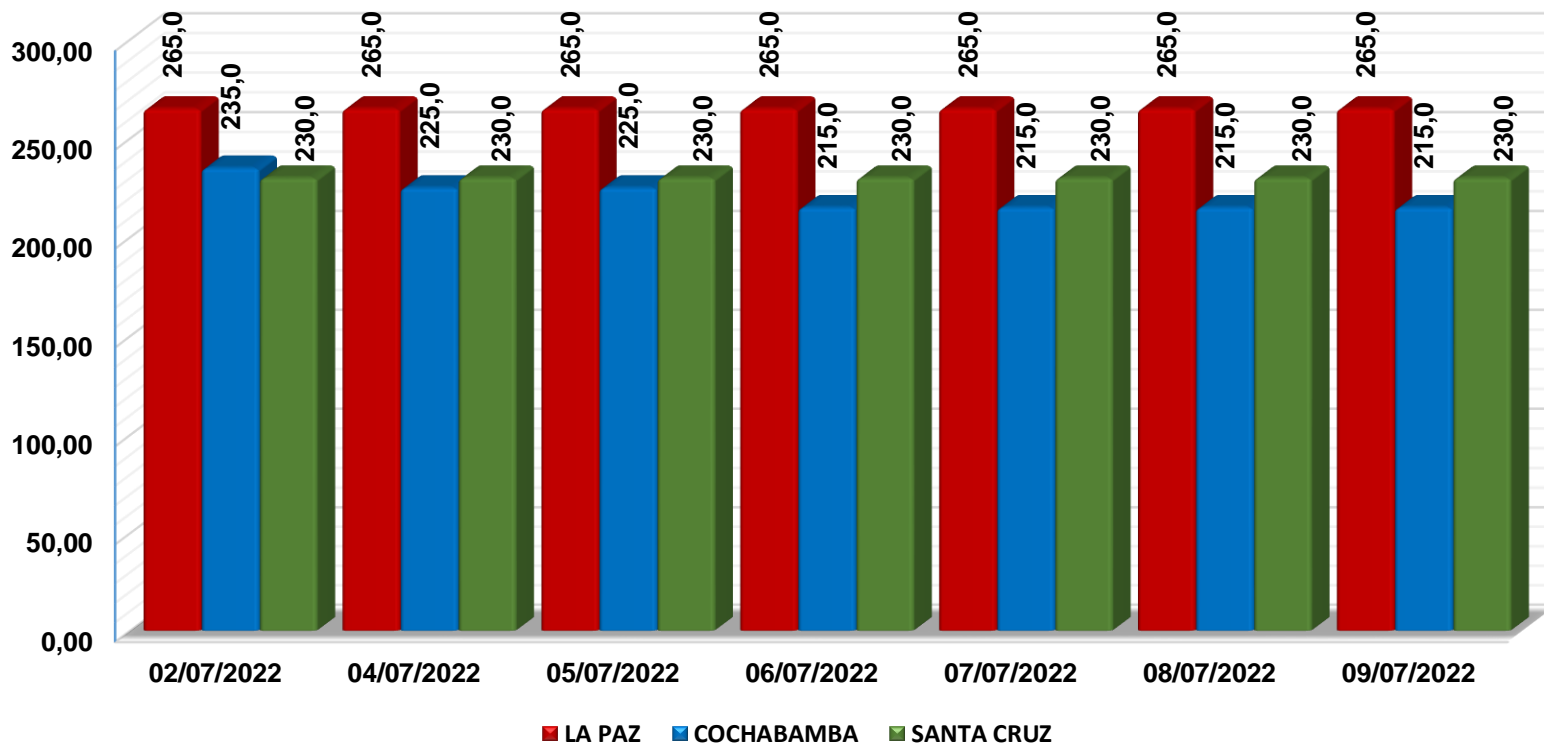
CIUDAD	SABADO 02-JUL-22	SABADO 09-JUL-22	VARIACIÓN %
LA PAZ	130,0	130,0	0,0
COCHABAMBA	125,0	117,5	-6,0
SANTA CRUZ	108,0	108,0	0,0

En relación a la semana pasada; El Eje Troncal se abastece desde Santa Cruz. **Cochabamba** registra un descenso de **6%** debido a los nuevos volúmenes de ingreso. **La Paz** y **Santa Cruz** registran un comportamiento estable en los precios, teniendo un buen abastecimiento en los centros de abasto.

**Nota:** Los precios cotizados para La Paz son cotizados del mercado mayorista de El Alto.

Fuente: MDRyT – OAP

# Arroz de segunda Nacional (En Bolivianos / 46 Kg)



## VARIACION PORCENTUAL DE PRECIOS

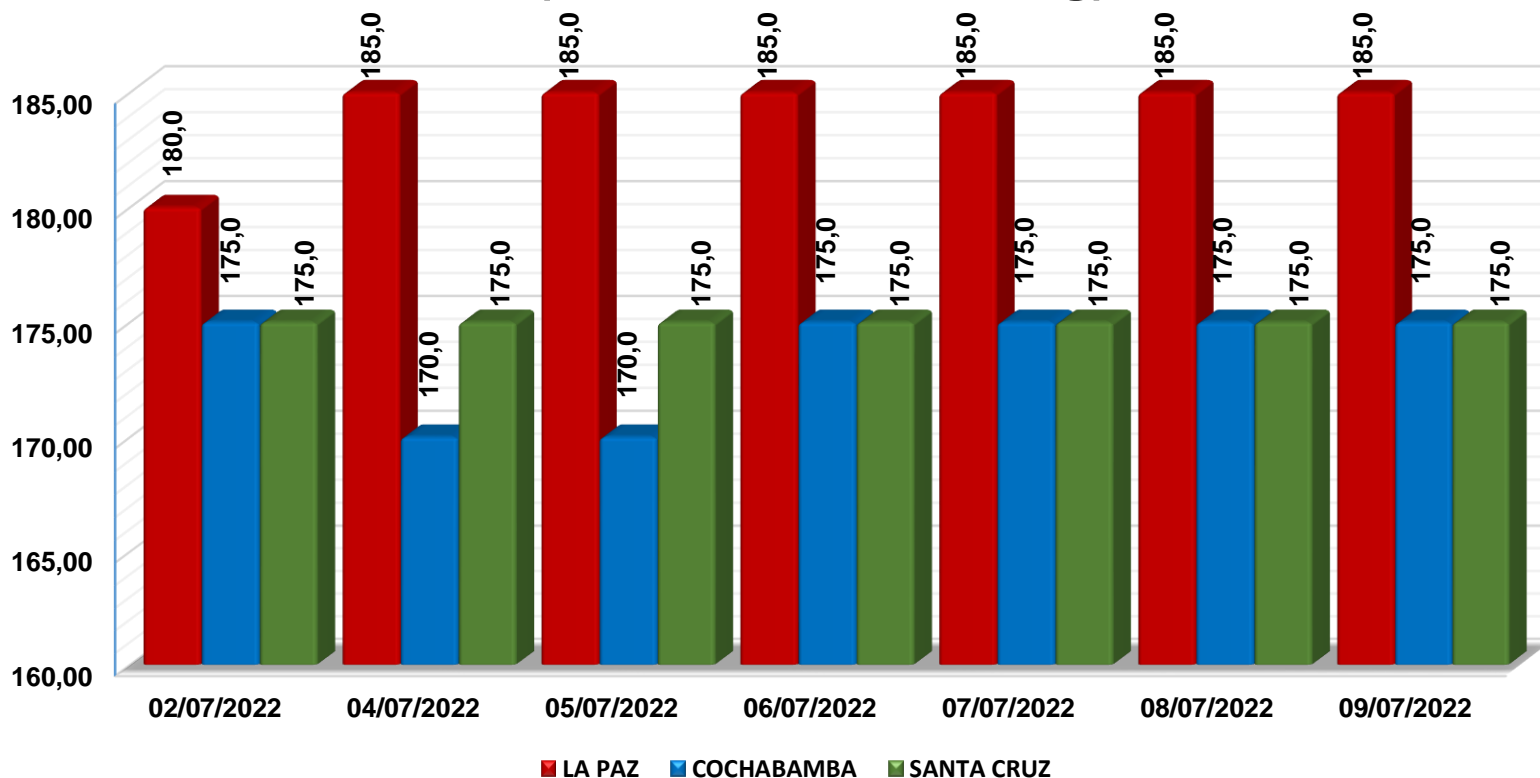
CIUDAD	SABADO 02-JUL-22	SABADO 09-JUL-22	VARIACIÓN %
LA PAZ	265,0	265,0	0,0
COCHABAMBA	235,0	215,0	-8,5
SANTA CRUZ	230,0	230,0	0,0

En relación a la semana pasada; **El Eje Troncal** se abasteció desde los municipios de (Montero, Yapacaní y Okinawa ). **Cochabamba** registra un descenso de **8,5%** por los nuevos volúmenes de ingreso desde las zonas productoras. **La Paz** y **Santa Cruz** registraron un comportamiento estable en sus precios.

**Nota:** Los precios cotizados para La Paz son cotizados del mercado mayorista de El Alto.

Fuente: MDRyT – OAP

# Azúcar blanco Nacional (En Bolivianos / 46 Kg)



## VARIACION PORCENTUAL DE PRECIOS

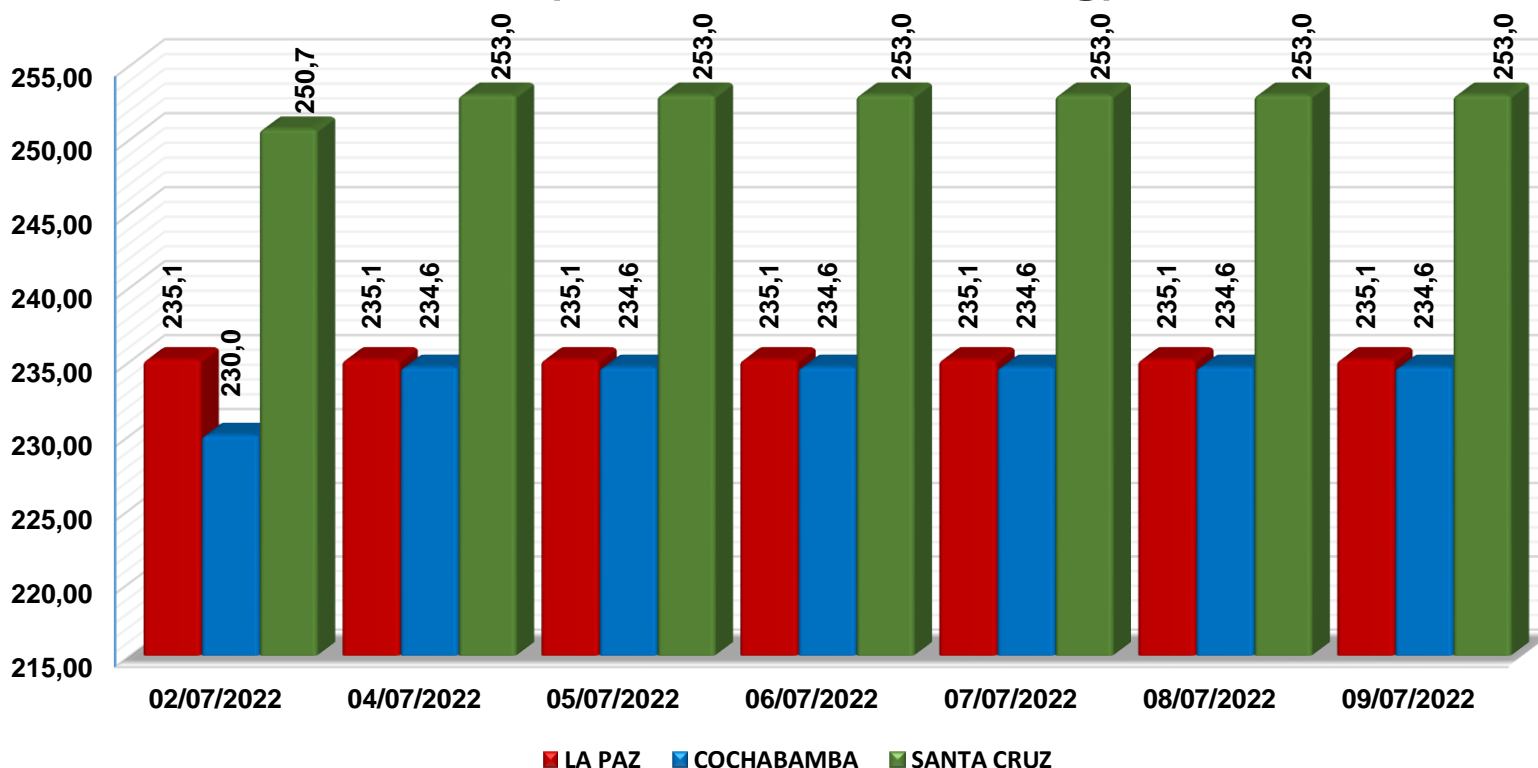
CIUDAD	SABADO 02-JUL-22	SABADO 09-JUL-22	VARIACIÓN %
LA PAZ	180,0	185,0	2,8
COCHABAMBA	175,0	175,0	0,0
SANTA CRUZ	175,0	175,0	0,0

En relación a la semana pasada, **El Eje Troncal** se abasteció desde Santa Cruz (Montero y Santa Rosa del Sara). **La Paz** registra un incremento de **2,8%** debido a los nuevos volúmenes de ingreso desde las zonas productoras. **Cochabamba** y **Santa Cruz** registran un comportamiento estable en sus precios.

**Nota:** Los precios cotizados para La Paz son cotizados del mercado mayorista de El Alto.

Fuente: MDRyT – OAP

# Harina blanca Nacional (En Bolivianos / 46 Kg)



## VARIACION PORCENTUAL DE PRECIOS

CIUDAD	SABADO 02-JUL-22	SABADO 09-JUL-22	VARIACIÓN %
LA PAZ	235,1	235,1	0,0
COCHABAMBA	230,0	234,6	2,0
SANTA CRUZ	250,7	253,0	0,9

En relación a la semana pasada; **Cochabamba** y **Santa Cruz** registran un incremento de **2%** y **0,9%**. **Cochabamba** se abasteció desde su lugar de origen, debido a los nuevos volúmenes de ingreso. **Santa Cruz** se abasteció desde su mismo origen, debido a la variabilidad de precios en los puestos de venta. **La Paz** registra un comportamiento estable en sus precios se abasteció desde (El Alto).

**Nota:** Los precios cotizados para La Paz son cotizados del mercado mayorista de El Alto.

Fuente: MDRyT – OAP



**Observatorio  
Agroambiental y  
Productivo**



ESTADO PLURINACIONAL DE  
**BOLIVIA**

MINISTERIO DE  
DESARROLLO RURAL Y TIERRAS

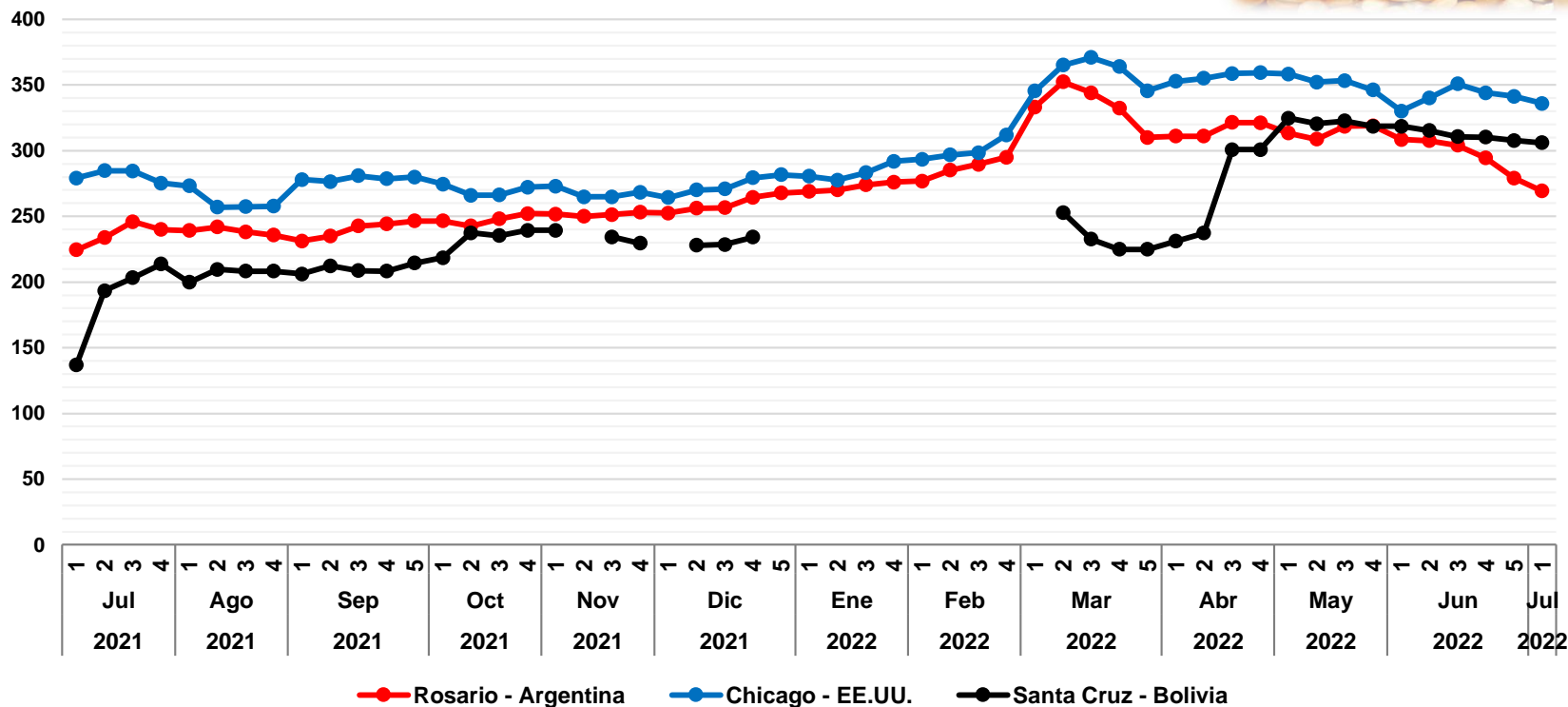
# **COMPORTAMIENTO DE PRECIOS NACIONALES E INTERNACIONALES**

## **Semana 27/2022**

**Del 01 al 08 de julio**

**La Paz, 11 de Julio 2022**

# Maíz Amarillo Duro: Precio semanal (Dólares por Tonelada)



## VARIACION PORCENTUAL DE PRECIOS

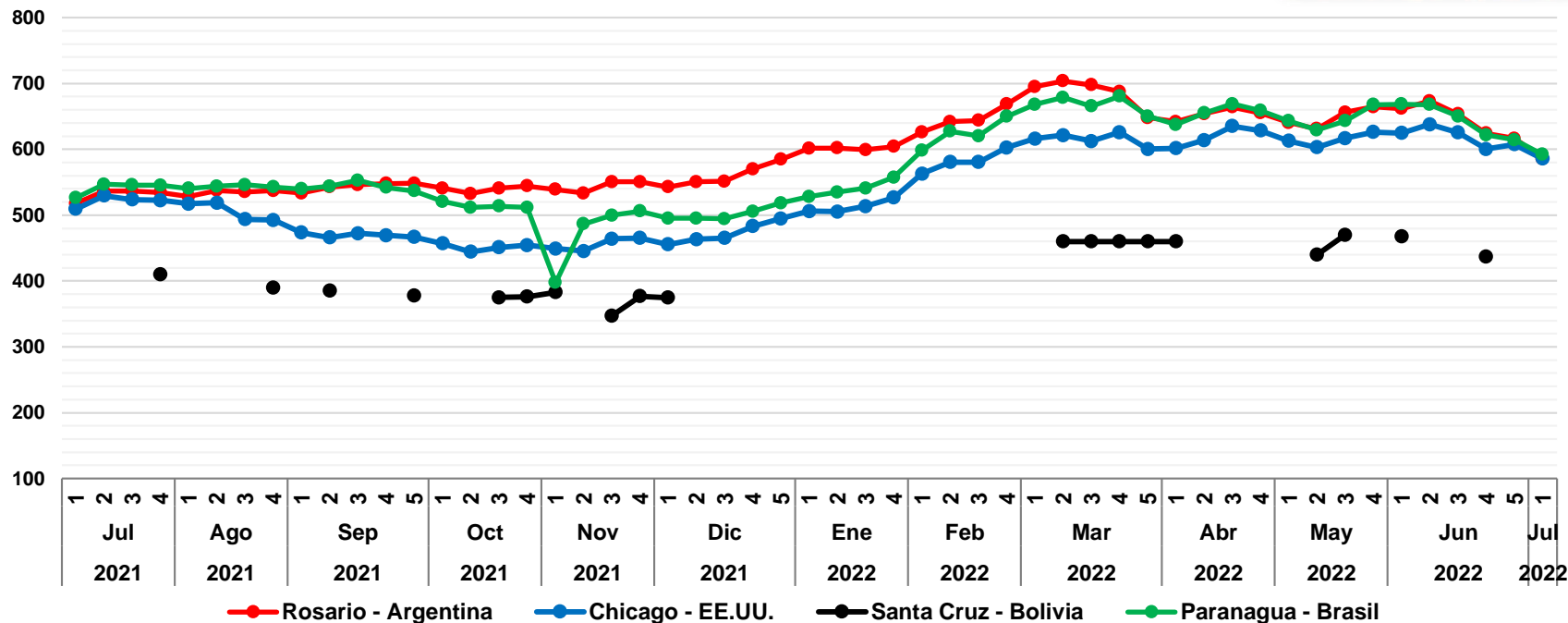
CIUDAD	VIERNES 01-JUL-2022	VIERNES 08-JUL-2022	VARIACIÓN %
Rosario	279,2	269,4	-3,5
Chicago	341,3	335,9	-1,6
Santa Cruz	307,7	306,1	-0,5

De acuerdo al reporte de ODEPA y MINAGRI, esta semana, **Rosario-Argentina** registra un descenso de **3,5%**, debido a la baja demanda por parte de China. Para **Chicago-E.E.U.U.** registra un descenso de **1,6%**, debido a las buenas cosechas registradas en el Medio Oeste estadounidense. **Santa Cruz** registró un descenso de **0,5%** por los nuevos volúmenes de ingreso.

Fuente: OAP - MDRyT; Oficina de Estudios y Políticas Agrarias (ODEPA) con información de bolsas, Reuters y Mercado de Liniers.

Nota.- Los productos cotizados son: Rosario – Maíz amarillo FOB; Chicago – Maíz Yellow N° 2 Golfo ; Santa Cruz - Maíz amarillo duro en balanza pública de Montero y la Guardia

# Soya en grano: Precio semanal (Dólares por Tonelada)



## VARIACION PORCENTUAL DE PRECIOS

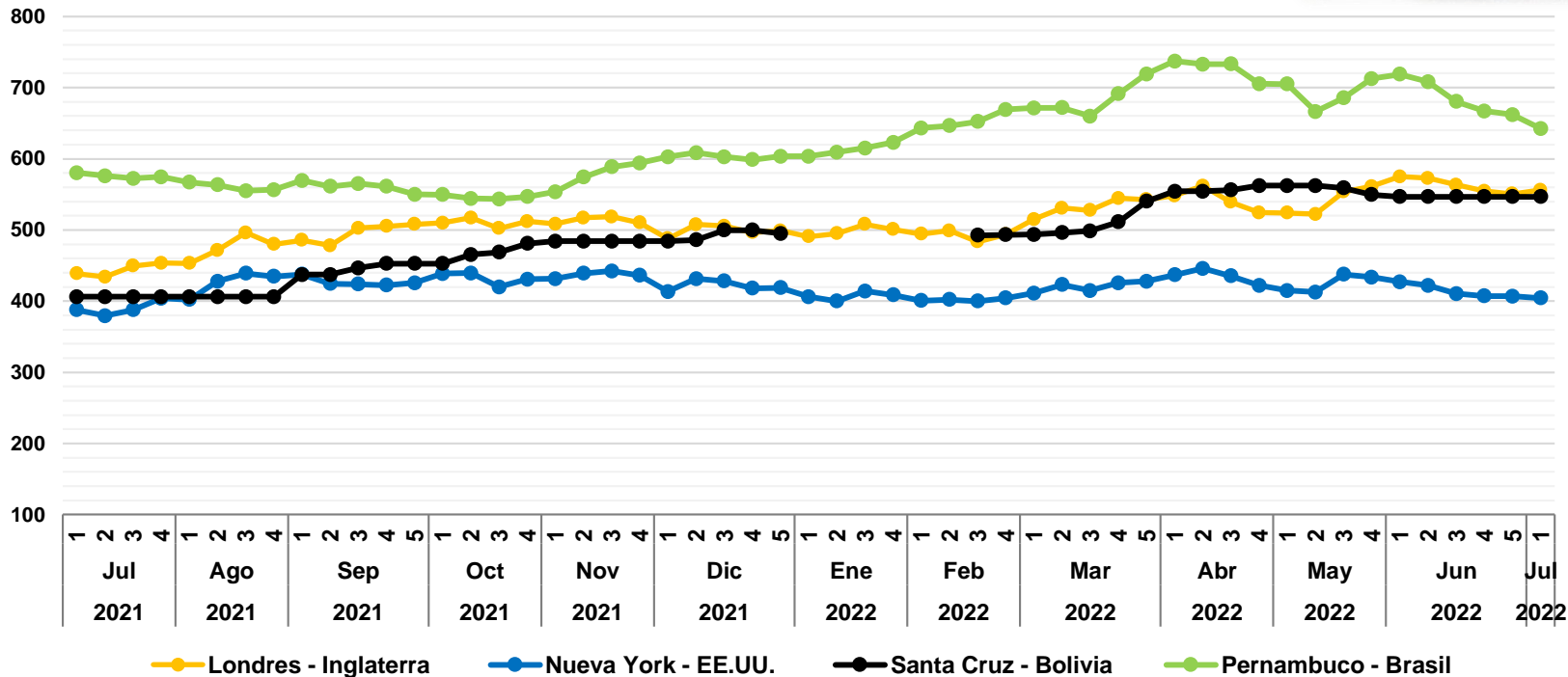
CIUDAD	VIERNES 01-JUL-2022	VIERNES 08-JUL-2022	VARIACIÓN %
Rosario	616,4	585,8	-5,0
Chicago	607,7	585,8	-3,6
Santa Cruz	n.i.o.	n.i.o.	-
Paranagua	614,4	592,4	-3,6

De acuerdo al reporte de **ODEPA**, **CEPEA** y **MINAGRI**, en relación a esta semana, **Rosario-Argentina** registra un descenso de **5%** debido a devaluación del peso argentino. Para **Chicago-EE.UU.** registran un descenso de **3,6%** debido a la buena cosecha y el buen pronóstico del clima. **Paranagua-Brasil** registra un descenso de **3,6%** debido a las buenas cosechas y la volatilidad de los precios. **Santa Cruz** no ingreso oferta.

Fuente: OAP - MDRyT; Oficina de Estudios y Políticas Agrarias (ODEPA) con información de bolsas, Reuters, Mercado de Liniers y Centro de Abastecimiento e Logística de Pernambuco - CEASA.

Nota.- Los productos cotizados son: Rosario – Poroto de Soya FOB; Chicago – Poroto de Soya Yellow N° 2; Santa Cruz - Grano de soya en balanza pública de Montero,

# Azúcar: Precio semanal (Dólares por Tonelada)



## VARIACION PORCENTUAL DE PRECIOS

CIUDAD	VIERNES 01-JUL-2022	VIERNES 08-JUL-2022	VARIACIÓN %
Londres	550,8	556,1	0,97
Nueva York	406,9	404,2	-0,67
Santa Cruz	546,6	546,6	0,00
Pernambuco	662,0	642,6	-2,92

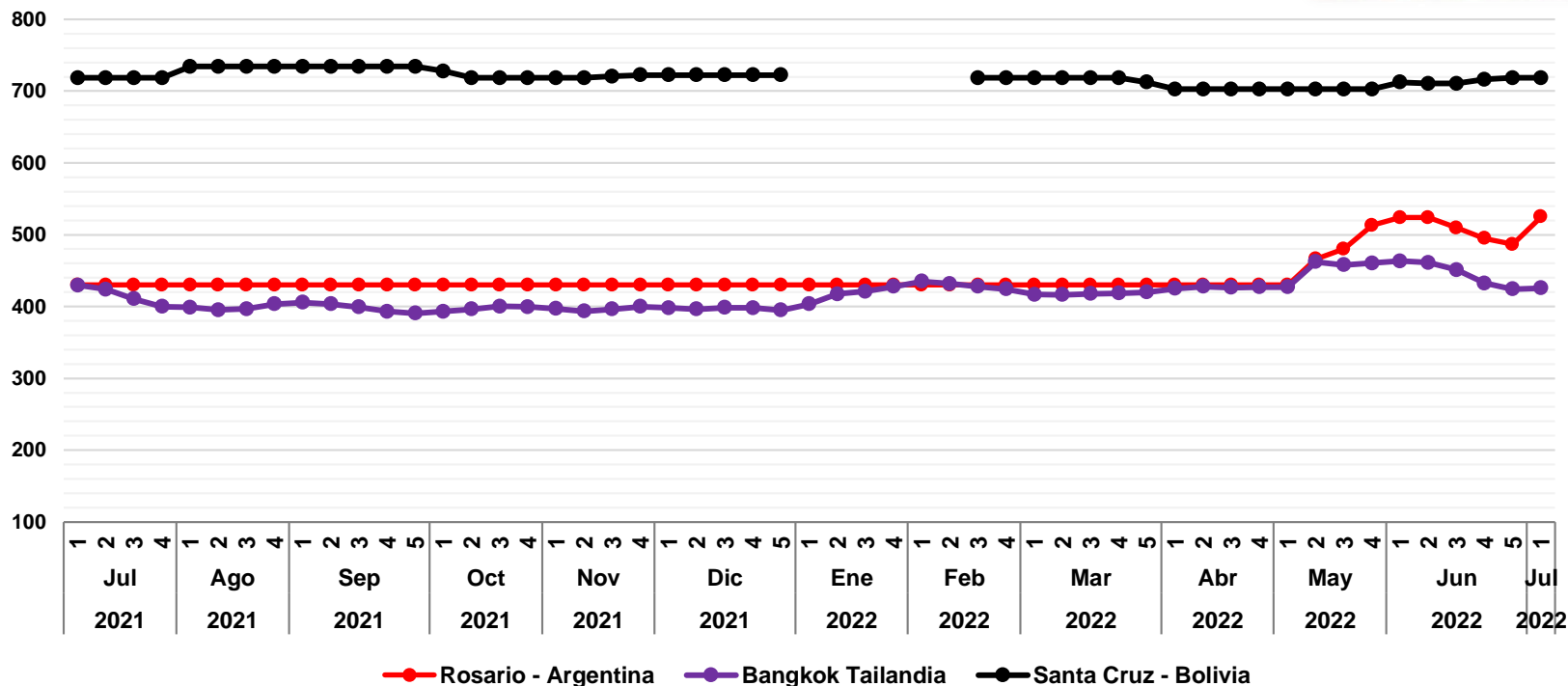
De acuerdo al reporte de ODEPA, CEASA y MINAGRI, en relación a esta semana, **Londres-Inglaterra** registra un incremento de **0,97%**, por el incremento de la caña de azúcar. **Nueva York** registra un descenso de **0,67%** debido a la volatilidad de los precios. **Pernambuco-Brasil** registró un descenso de **2,92%**, debido al clima favorable y las buenas cosechas. **Santa Cruz** registra un comportamiento estable en sus precios.

Fuente: OAP - MDRyT; Oficina de Estudios y Políticas Agrarias (ODEPA) con información de bolsas, Reuters y Mercado de Liniers.

Nota.- Los productos cotizados son: Londres – Azúcar blanca refinada Contrato 5; Nueva York – Azúcar Crudo Contrato 11; Santa Cruz y Pernambuco – Azúcar blanca cotizado en el mercado local mayorista.



# Arroz sin cascara: Precio semanal (Dólares por Tonelada)



## VARIACION PORCENTUAL DE PRECIOS

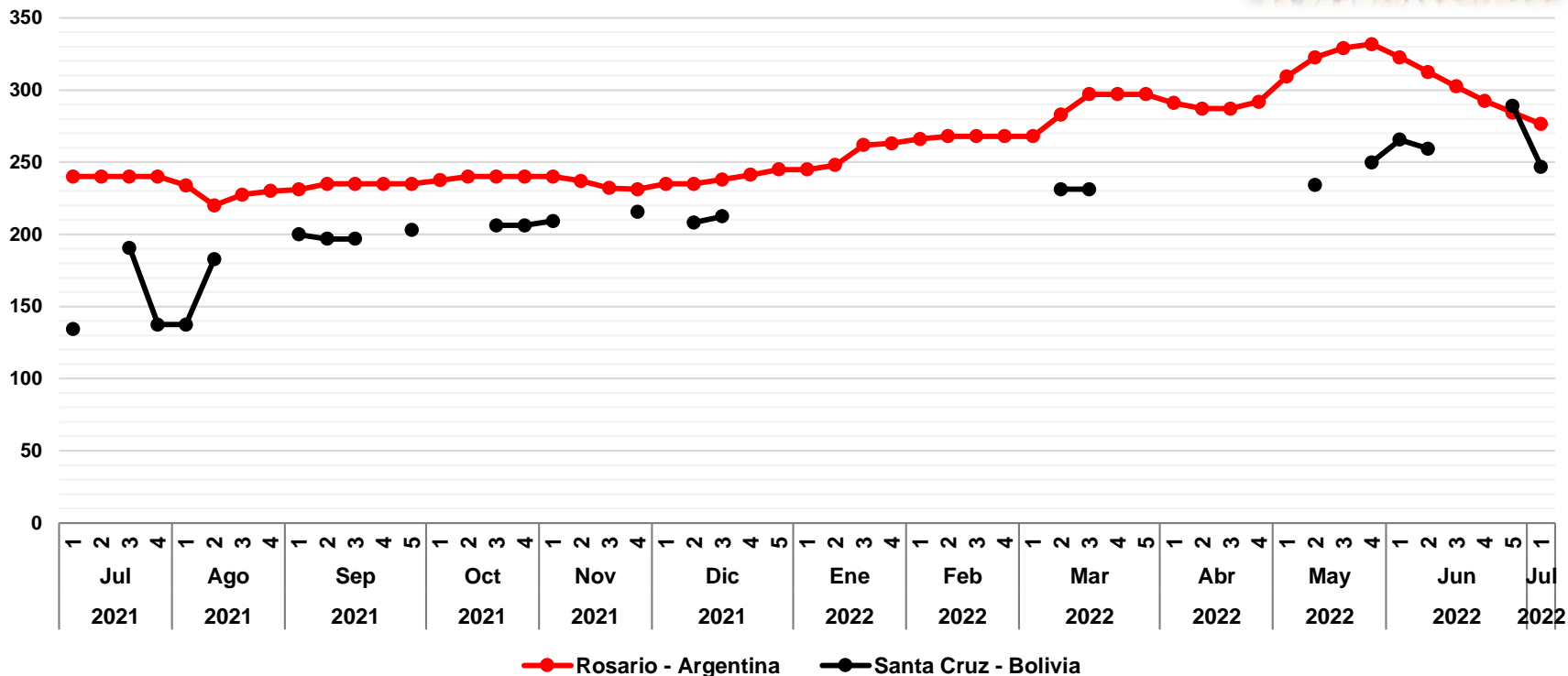
CIUDAD	VIERNES 01-JUL-2022	VIERNES 08-JUL-2022	VARIACIÓN %
Rosario	486,6	525,0	7,9
Bangkok	424,4	425,8	0,3
Santa Cruz	718,4	718,4	0,0

De acuerdo al reporte de ODEPA y MINAGRI, en relación a esta semana, En **Rosario-Argentina** registra un incremento de **7,9%** a causa de la valuación del peso argentino y el alza en el TC del dólar. **Bangkok-Tailandia** registra un leve incremento de **0,3%** debido a la volatilidad del tipo de cambio. **Santa Cruz** tuvo un comportamiento estable en los precios.

Fuente: OAP - MDRyT; Oficina de Estudios y Políticas Agrarias (ODEPA) con información de bolsas, Reuters y Mercado de Liniers; Ministerio de producción y trabajo de argentina (Subsecretaría de mercados agropecuarios).

Nota.- Los productos cotizados son: Rosario – Arroz blanqueado, no parabolizado < 0 = al 10%; Bangkok – Arroz elaborado 10% FOB; Santa Cruz - Arroz de segunda cotizado en el mercado local mayorista.

# Sorgo: Precio semanal (Dólares por Tonelada)



## VARIACION PORCENTUAL DE PRECIOS

CIUDAD	VIERNES 01-JUL-2022	VIERNES 08-JUL-2022	VARIACIÓN %
Rosario	284,4	276,4	-2,8
Santa Cruz	288,9	246,8	-14,6

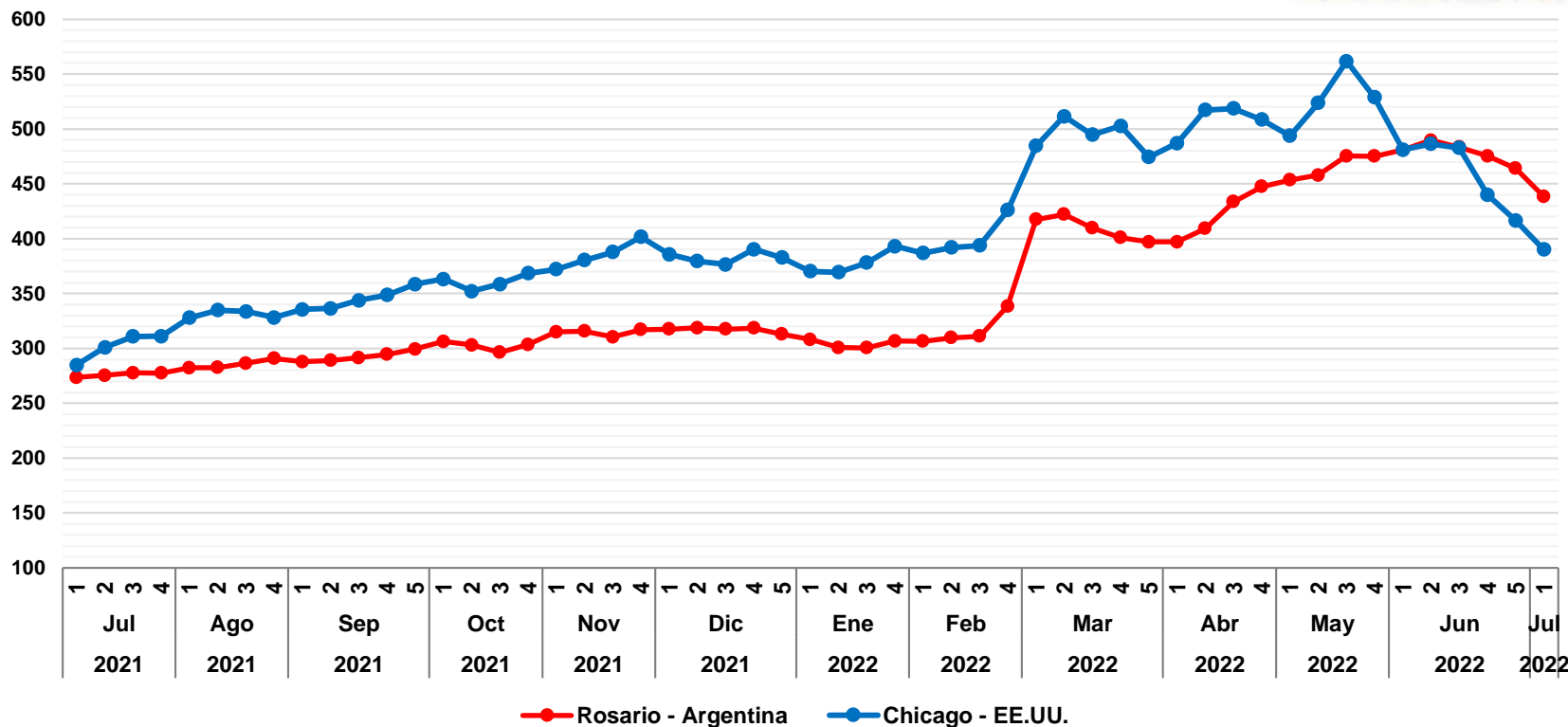
De acuerdo al reporte de **ODEPA** y **MINAGRI**, en relación a la semana pasada, **Rosario-Argentina** registra un descenso de **2,8%** a causa del pulgón amarillo que afecta a la producción. Para **Santa Cruz** registra un descenso de **14,6%** debido a la baja calidad del producto.

Fuente: OAP - MDRyT; Oficina de Estudios y Políticas Agrarias (ODEPA) con información de bolsas, Reuters y Mercado de Liniers.

Nota.- Los productos cotizados son: Rosario – Sorgo granifero FOB; Santa Cruz - Sorgo en Balanza Pública de Montero y la Guardia,

“Se autoriza la reproducción total o parcial de la información citando la fuente MDRyT – OAP”

# Trigo: Precio semanal (Dólares por Tonelada)



## VARIACION PORCENTUAL DE PRECIOS

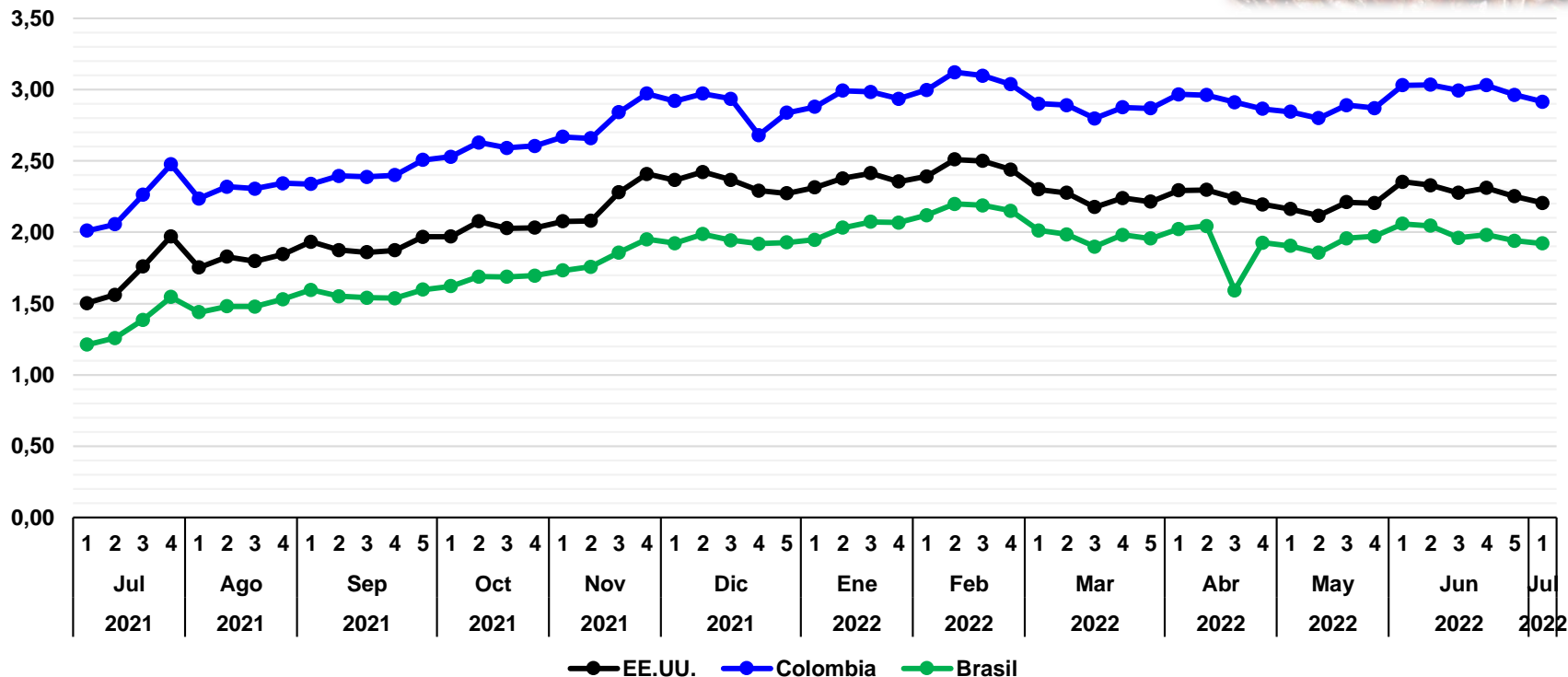
CIUDAD	VIERNES 01-JUL-2022	VIERNES 08-JUL-2022	VARIACIÓN %
Rosario	464,0	438,2	-5,6
Chicago	416,7	390,2	-6,4

De acuerdo al reporte de **ODEPA** y **MINAGRI**, en relación a esta semana, **Rosario-Argentina** reporta un descenso de **5,6%** a causa de la volatilidad de precios y la devaluación del peso argentino. **Chicago-EE.UU.** registra un descenso de **6,4%** debido a la finalización de la campaña 2021/2022..

Fuente: OAP - MDRyT; Oficina de Estudios y Políticas Agrarias (ODEPA) con información de bolsas, Reuters y Mercado de Liniers.

Nota.- Los productos cotizados son: Rosario – Trigo FOB; Chicago – Trigo Hard Red Winter Nº 2 FOB.

# Café en grano: Precio semanal (Dólares por Libra)



## VARIACION PORCENTUAL DE PRECIOS

CIUDAD	VIERNES 01-JUL-2022	VIERNES 08-JUL-2022	VARIACIÓN %
EE.UU.	2,25	2,21	-2,1
Colombia	2,96	2,92	-1,6
Brasil	1,94	1,92	-1,0

Según los informes de **PORTAL DE CAFÉ COLOMBIA** y **FNCC e ICO**, **EE.UU.** reporta un descenso de **2,1%** debido a la volatilidad del tipo de cambio. **Colombia** y **Brasil** reportan un descenso de **1,6%** y **1%** debido a las bajas cosechas y la alza del dólar.

Fuente: Portal financiero "Investing.com" (Datos históricos y futuros del café), Dólar web (Café histórico en 2022) y Centro de Abastecimento e Logística de Pernambuco - CEASA

Nota.- Los productos cotizados son: EE.UU., Colombia y Brasil – Café Arábica