



**Observatorio
Agroambiental y
Productivo**



ESTADO PLURINACIONAL DE
BOLIVIA

MINISTERIO DE
DESARROLLO RURAL Y TIERRAS

N° 21

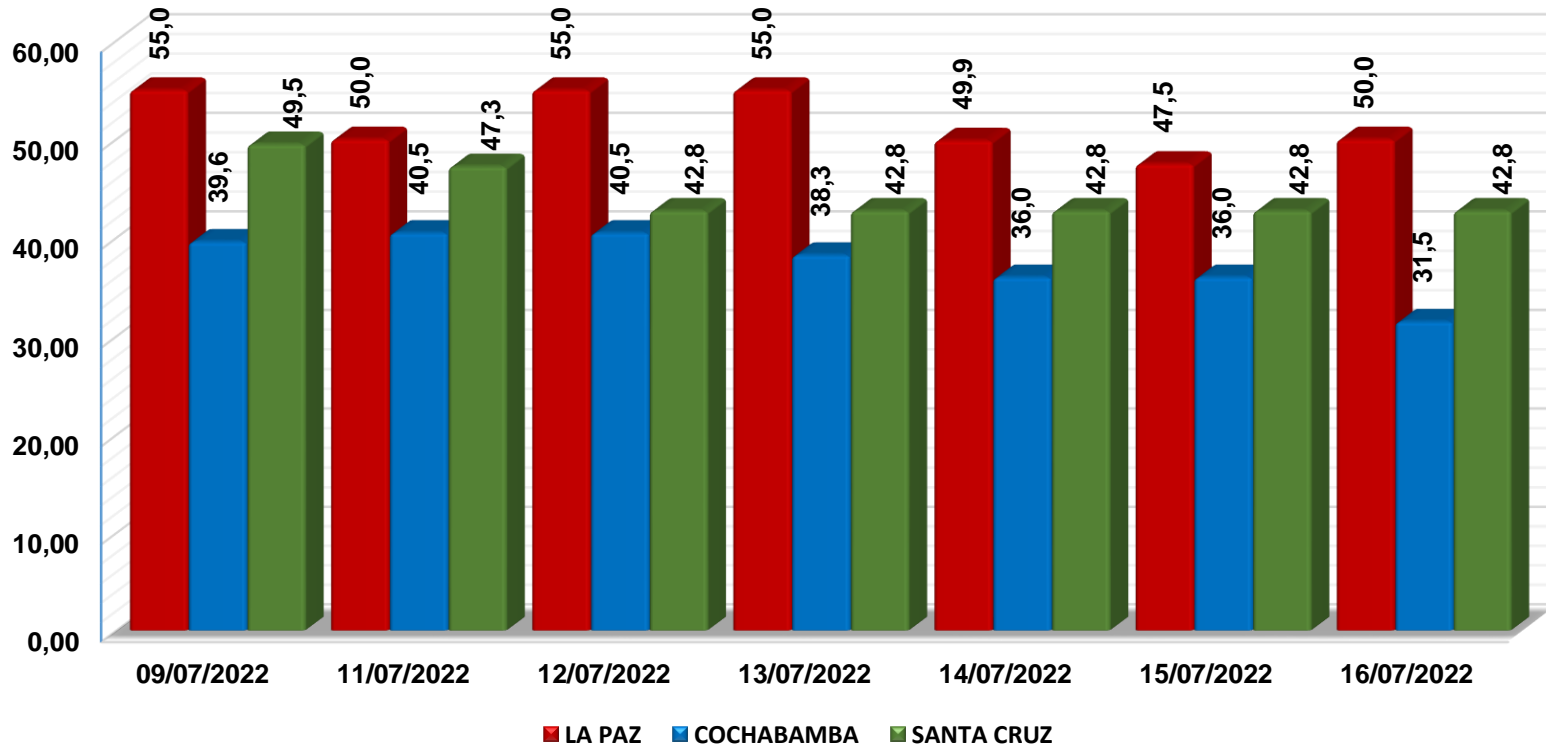
COMPORTAMIENTO DE PRECIOS MAYORISTAS DE PRODUCTOS AGROPECUARIOS EN EL EJE TRONCAL

Semana 28/2022

Del 09 al 16 de julio

La Paz, 18 de Julio 2022

Tomate Perita Híbrido (Mediano) (Bolivianos / 45 Libras)



VARIACION PORCENTUAL DE PRECIOS

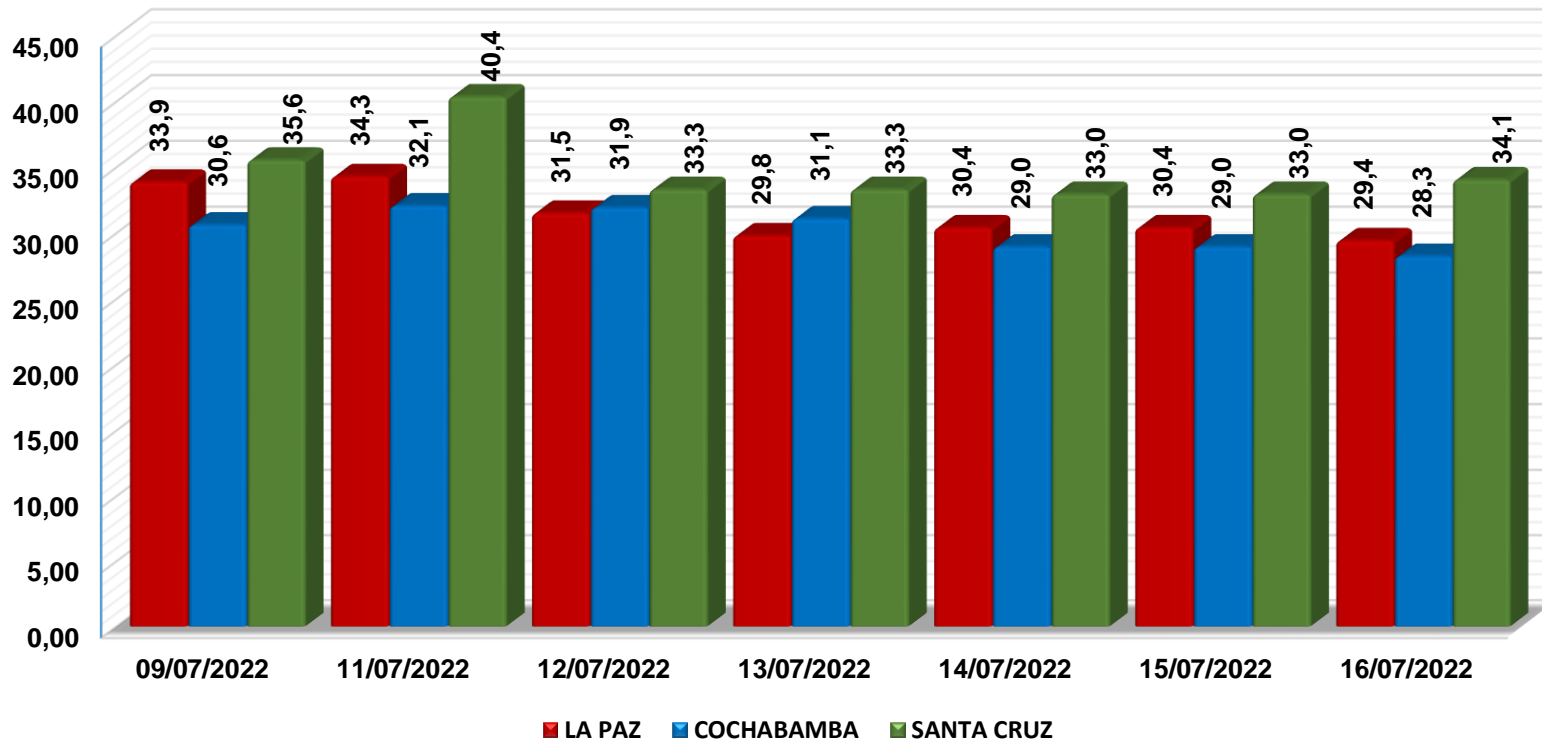
CIUDAD	SABADO 09-JUL-22	SABADO 16-JUL-22	VARIACIÓN %
LA PAZ	55,0	50,0	-9,1
COCHABAMBA	39,6	31,5	-20,5
SANTA CRUZ	49,5	42,8	-13,6

En relación a la semana pasada; El **Eje Troncal** registra un descenso de **9,1%** hasta un **20,5%**. **La Paz** se abasteció desde Cochabamba, Tarija y La Paz (Luribay-Sorata) debido a la alta oferta por la época de cosecha. **Cochabamba** procedente de Cochabamba (Pojo-Omereque) y Santa Cruz (Saipina) a causa de la sobreoferta desde zonas productoras y el comercio de remanentes. **Santa Cruz** se abasteció desde Tarija y Santa Cruz (Pampa Grande-Saipina) debido a los nuevos volúmenes de ingreso desde las zonas productoras.

Nota: Los precios cotizados para La Paz son cotizados del mercado mayorista de El Alto.

Fuente: MDRyT – OAP

Zanahoria Chantenay (Bolivianos / Arroba)



VARIACION PORCENTUAL DE PRECIOS

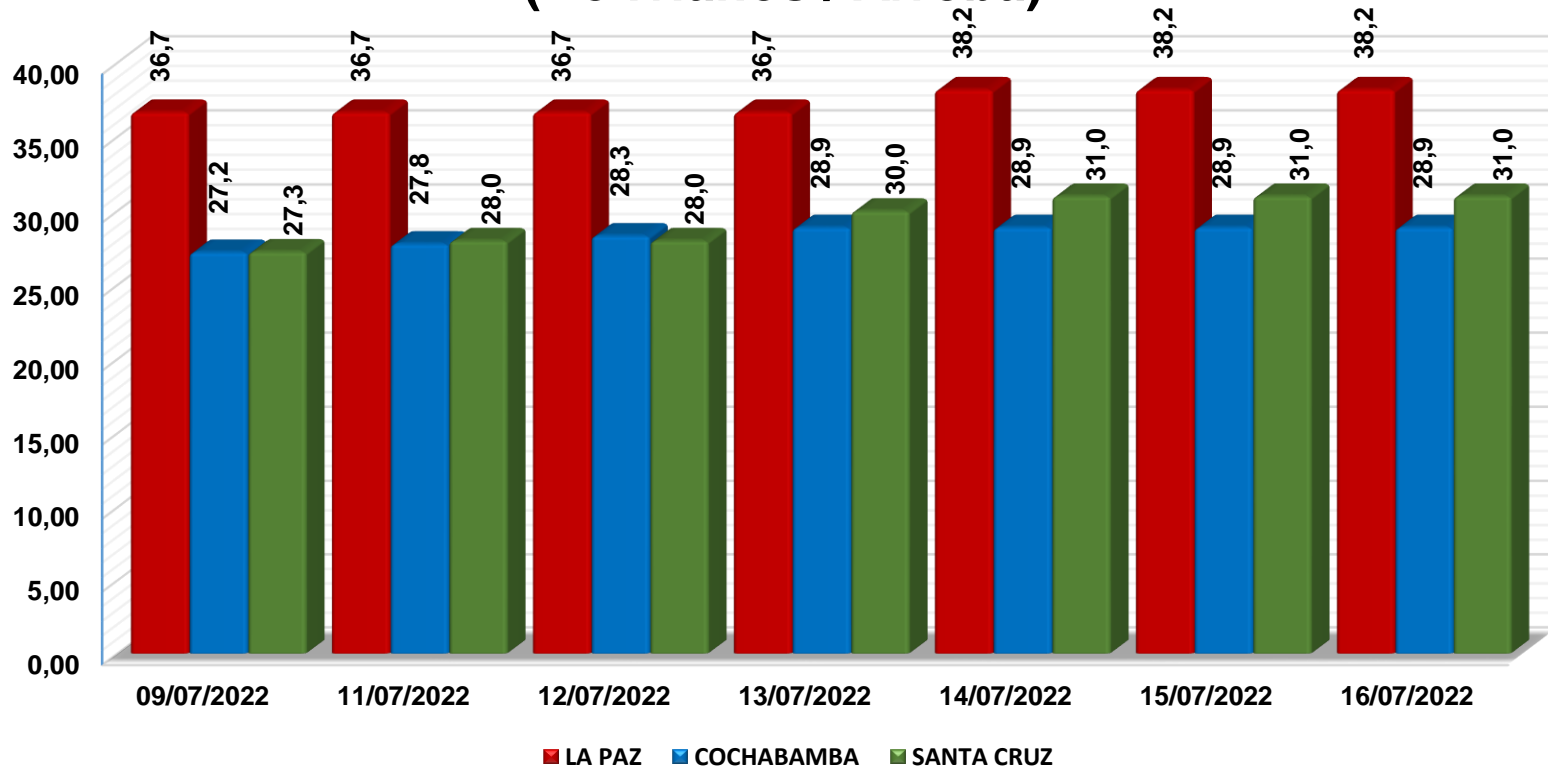
CIUDAD	SABADO 09-JUL-22	SABADO 16-JUL-22	VARIACIÓN %
LA PAZ	33,9	29,4	-13,1
COCHABAMBA	30,6	28,3	-7,8
SANTA CRUZ	35,6	34,1	-4,2

En relación a la semana pasada; El **Eje Troncal** registra un descenso de **4,2%** hasta un **13,1%**. **La Paz** se abasteció desde Oruro, La Paz (Patacamaya) y Cochabamba debido a las altas ofertas en los centros de abasto. **Cochabamba** procedentes desde Oruro y Cochabamba (Capinota-Tiraque-Quillacollo) por la comercialización de productos remanentes. **Santa Cruz** se abasteció desde Cochabamba (Capinota), debido a los nuevos volúmenes de ingreso desde las zonas productoras.

Nota: Los precios cotizados para La Paz son cotizados del mercado mayorista de El Alto.

Fuente: MDRyT – OAP

Papa Huaycha o Imilla (Bolivianos / Arroba)



VARIACION PORCENTUAL DE PRECIOS

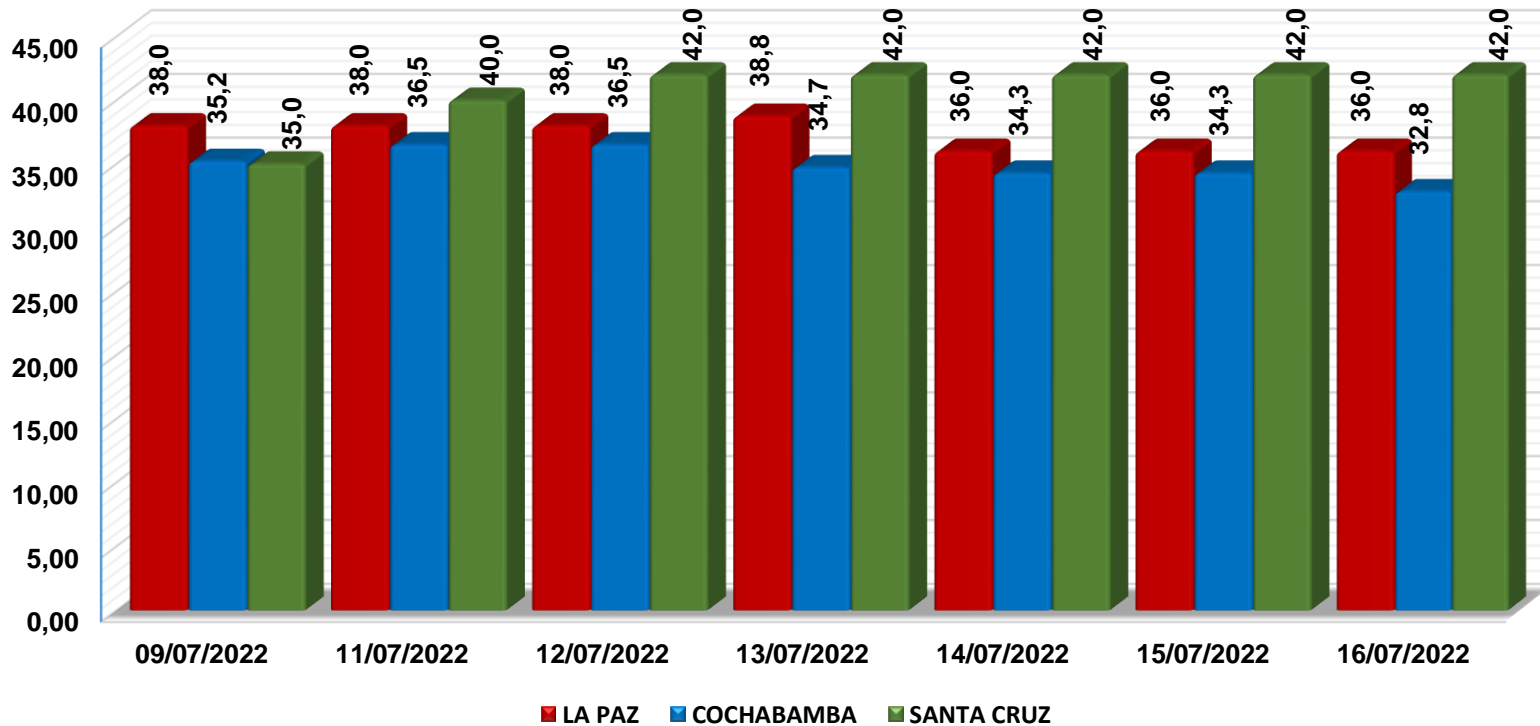
CIUDAD	SABADO 09-JUL-22	SABADO 16-JUL-22	VARIACIÓN %
LA PAZ	36,7	38,2	4,1
COCHABAMBA	27,2	28,9	6,1
SANTA CRUZ	27,3	31,0	13,8

En relación a la semana pasada; El **Eje Troncal** registra un incremento de **4,1%** hasta un **13,8%**. **La Paz** procedente de La Paz (Patacamaya) y Cochabamba debido a los nuevos volúmenes de ingreso desde las zonas productoras. **Cochabamba** se abasteció desde Cochabamba (Morochata-Vacas), debido a la variabilidad de precios en los centros de abasto. **Santa Cruz** se abasteció desde Cochabamba (Tiraque-Morochata) debido a los bajos volúmenes de ingreso a los puestos de venta.

Nota: Los precios cotizados para La Paz son cotizados del mercado mayorista de El Alto.

Fuente: MDRyT – OAP

Cebolla Cabeza (Mediana) (Bolivianos / Arroba)



VARIACION PORCENTUAL DE PRECIOS

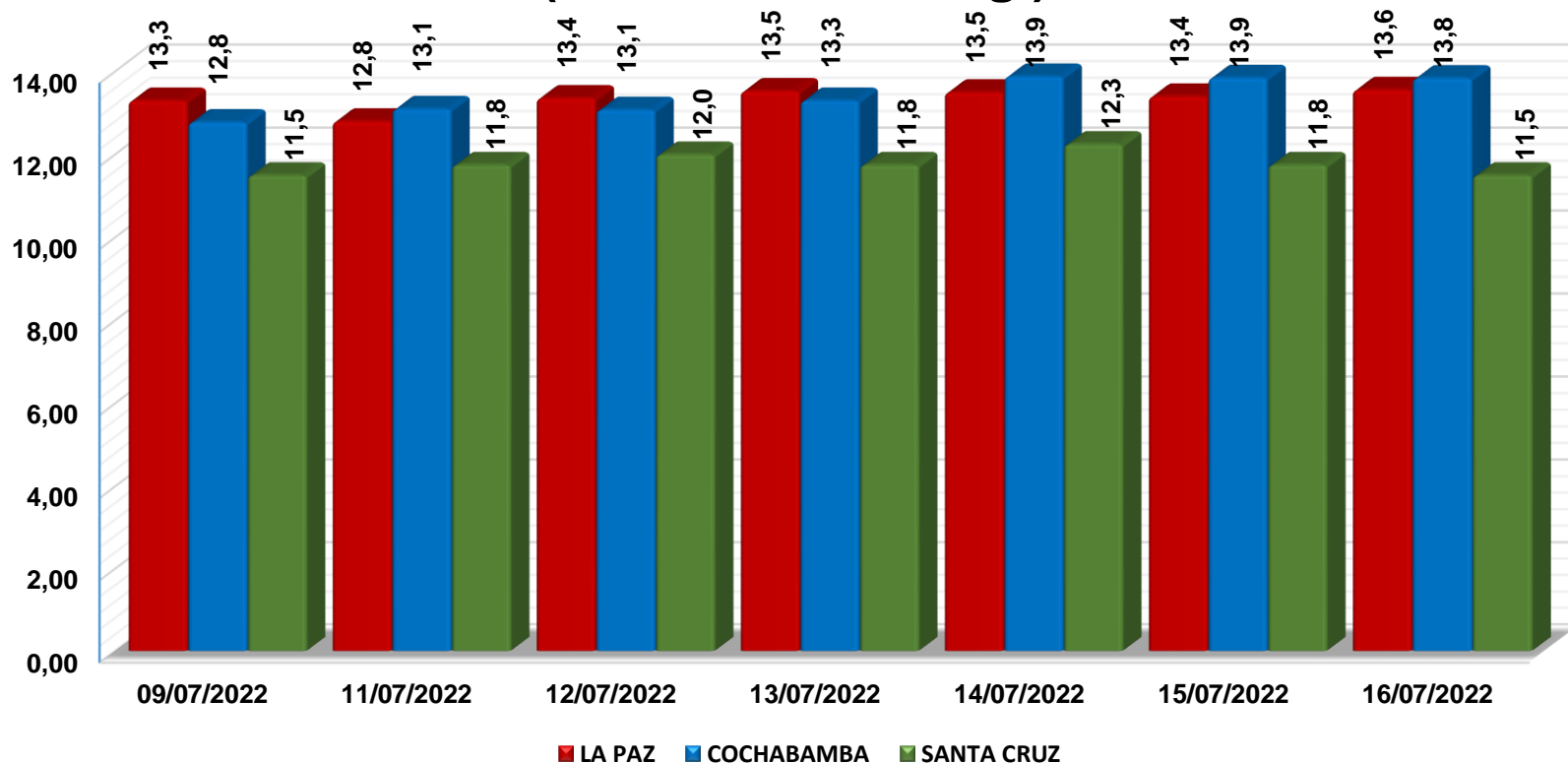
CIUDAD	SABADO 09-JUL-22	SABADO 16-JUL-22	VARIACIÓN %
LA PAZ	38,0	36,0	-5,3
COCHABAMBA	35,2	32,8	-6,8
SANTA CRUZ	35,0	42,0	20,0

En relación a la semana pasada; **Santa Cruz** registra un incremento del **20%**, se abasteció desde Cochabamba (Mizque) y Santa Cruz (Saipina) debido a los altos volúmenes de ingreso desde las zonas productoras. **La Paz** y **Cochabamba** registran un descenso de **5,3%** y un **6,8%**, procedente desde Cochabamba (Mizque) debido a las altas ofertas en los centros de abasto. **Cochabamba** procedentes desde Santa Cruz (Saipina) y Cochabamba (Mizque-Quillacollo) debido a los bajos volúmenes de ingreso a los puestos de venta.

Nota: Los precios cotizados para La Paz son cotizados del mercado mayorista de El Alto.

Fuente: MDRyT – OAP

Carne de Pollo Entero eviscerado (En Bolivianos / Kg.)



VARIACION PORCENTUAL DE PRECIOS

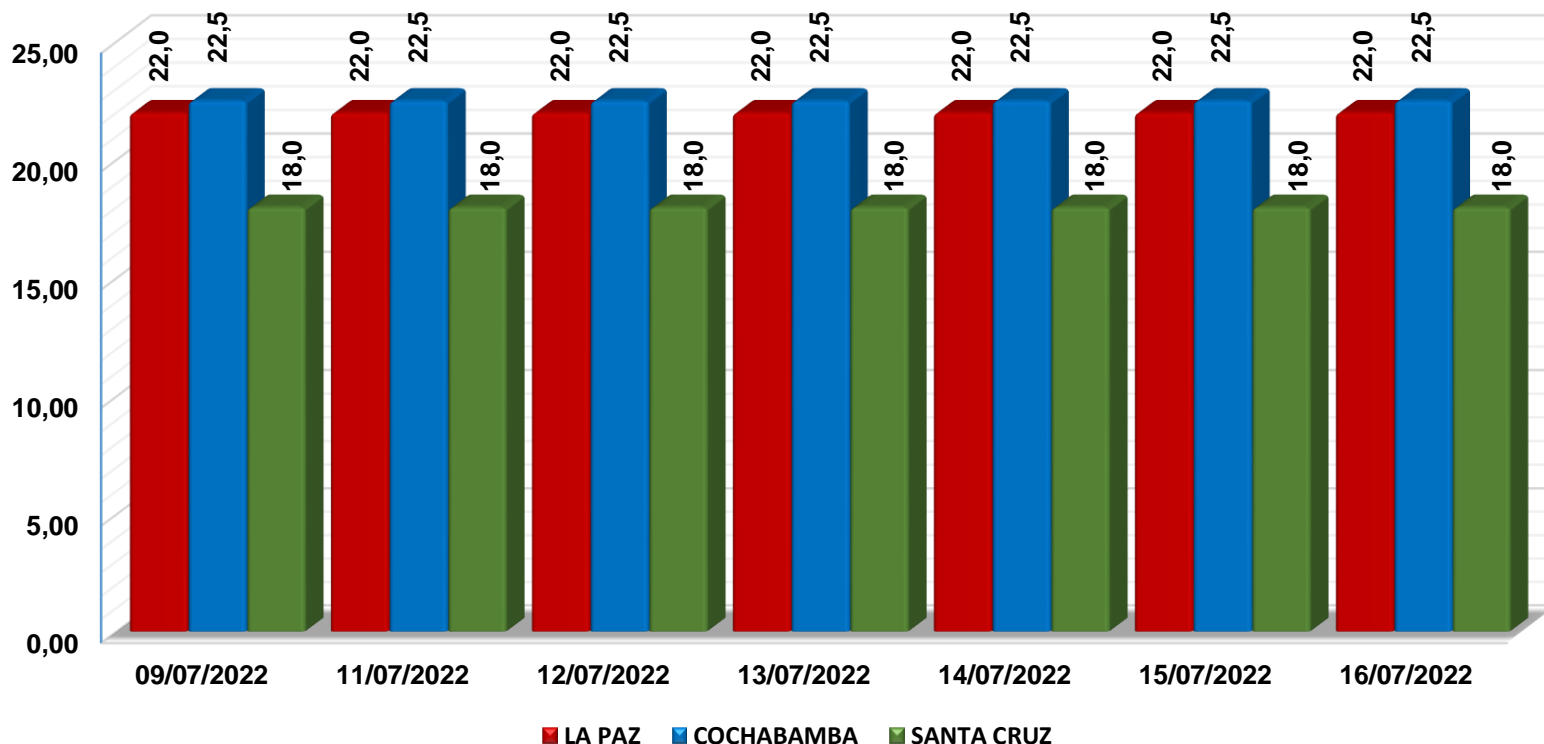
CIUDAD	SABADO 09-JUL-22	SABADO 16-JUL-22	VARIACIÓN %
LA PAZ	13,3	13,6	2,0
COCHABAMBA	12,8	13,8	8,3
SANTA CRUZ	11,5	11,5	0,0

En relación a la semana pasada; **La Paz** y **Cochabamba** registran un incremento de **2%** y **8,3%**. **La Paz** procedente desde Cochabamba y Santa Cruz debido al incremento de alimento concentrado para la alimentación de los pollos. **Cochabamba** se abasteció desde el municipio de Sipe Sipe debido a los bajos volúmenes de ingreso a los centros de abasto. **Santa Cruz** registra un comportamiento estable en sus precios se abasteció desde su mismo origen.

Nota: Los precios cotizados para La Paz son cotizados del mercado mayorista de El Alto.

Fuente: MDRyT – OAP

Carne de Res en gancho (Bolivianos / Kg.)



VARIACION PORCENTUAL DE PRECIOS

CIUDAD	SABADO 09-JUL-22	SABADO 16-JUL-22	VARIACIÓN %
LA PAZ	22,0	22,0	0,0
COCHABAMBA	22,5	22,5	0,0
SANTA CRUZ	18,0	18,0	0,0

En relación a la semana pasada; El **Eje Troncal** registra un comportamiento estable en sus precios, se abasteció desde Santa Cruz (Pailón, Cuatro Cañadas) y Trinidad.

Nota: Los precios cotizados para La Paz son cotizados del mercado mayorista de El Alto.

Fuente: MDRyT – OAP



**Observatorio
Agroambiental y
Productivo**



ESTADO PLURINACIONAL DE
BOLIVIA

MINISTERIO DE
DESARROLLO RURAL Y TIERRAS

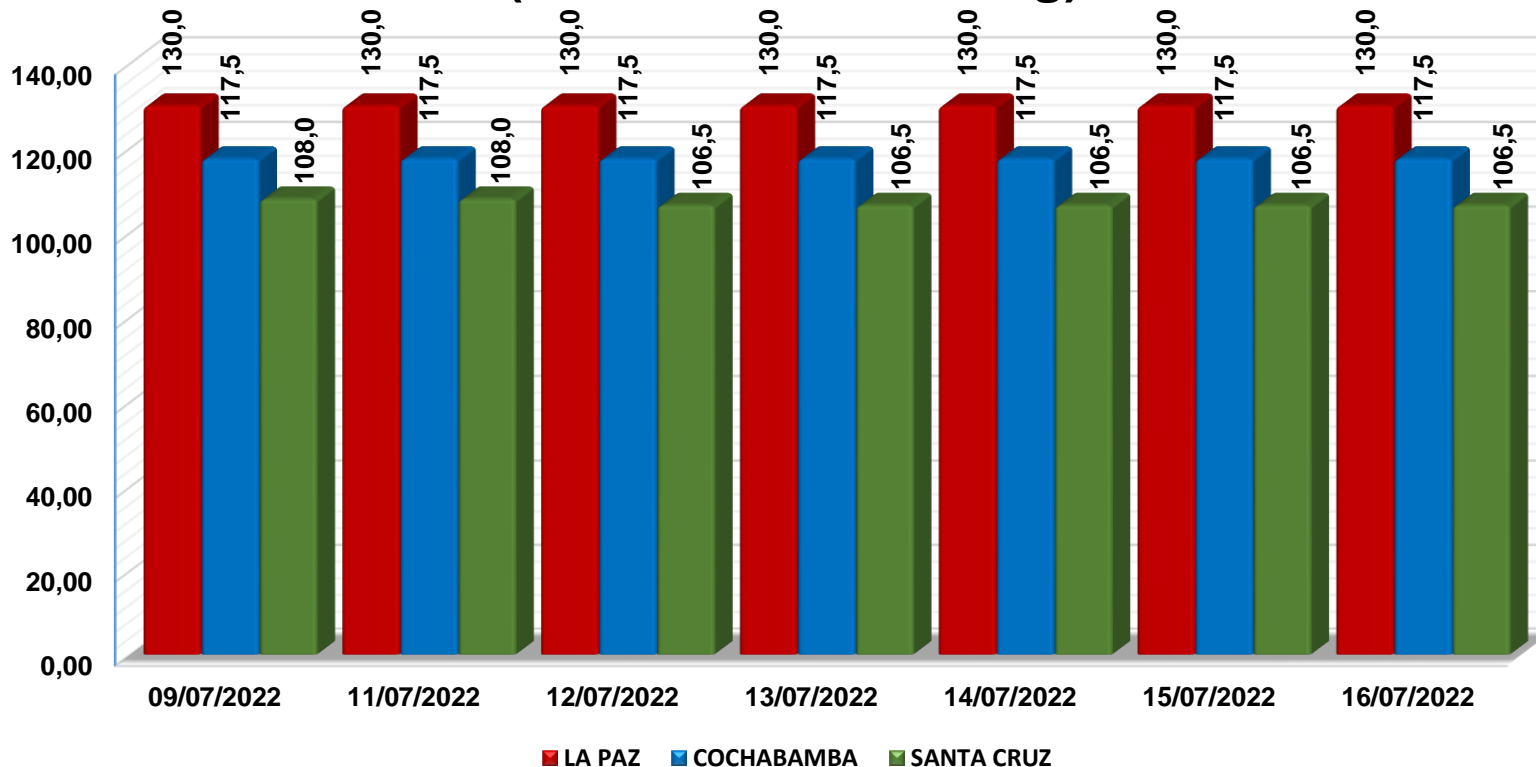
COMPORTAMIENTO DE PRECIOS Y ABASTECIMIENTO DE GRANOS Y AGRO INDUSTRIALES EN EL EJE TRONCAL

Semana 28/2022

Del 09 al 16 de julio

La Paz, 18 de Julio 2022

Maíz Amarillo Duro (En Bolivianos / 46 Kg)



VARIACION PORCENTUAL DE PRECIOS

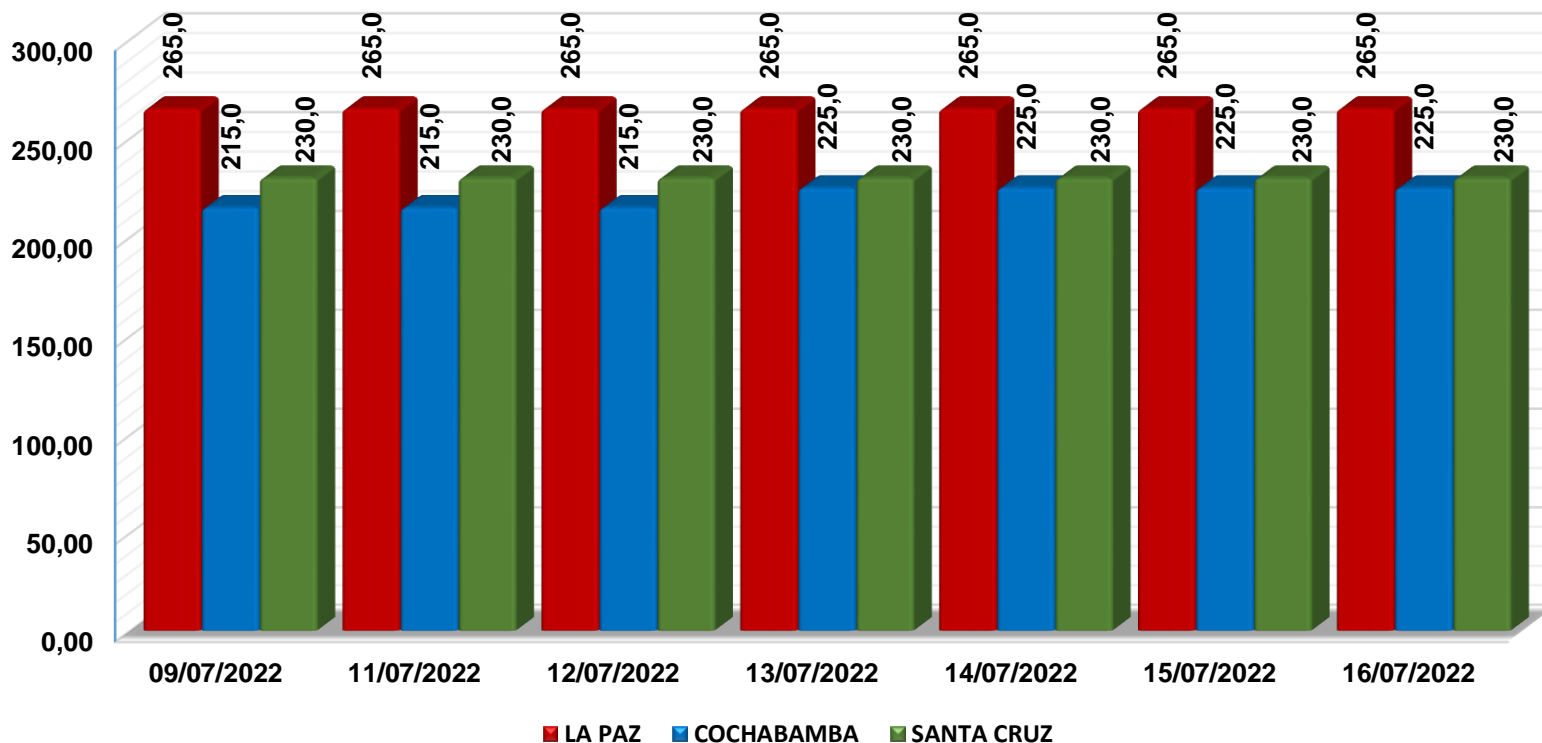
CIUDAD	SABADO 09-JUL-22	SABADO 16-JUL-22	VARIACIÓN %
LA PAZ	130,0	130,0	0,0
COCHABAMBA	117,5	117,5	0,0
SANTA CRUZ	108,0	106,5	-1,4

En relación a la semana pasada; El Eje Troncal se abastece desde Santa Cruz. **Santa Cruz** registra un descenso de **1,4%** debido a la variabilidad de precios. **La Paz** y **Cochabamba** registran un comportamiento estable en los precios, teniendo un buen abastecimiento en los centros de abasto.

Nota: Los precios cotizados para La Paz son cotizados del mercado mayorista de El Alto.

Fuente: MDRyT – OAP

Arroz de segunda Nacional (En Bolivianos / 46 Kg)



VARIACION PORCENTUAL DE PRECIOS

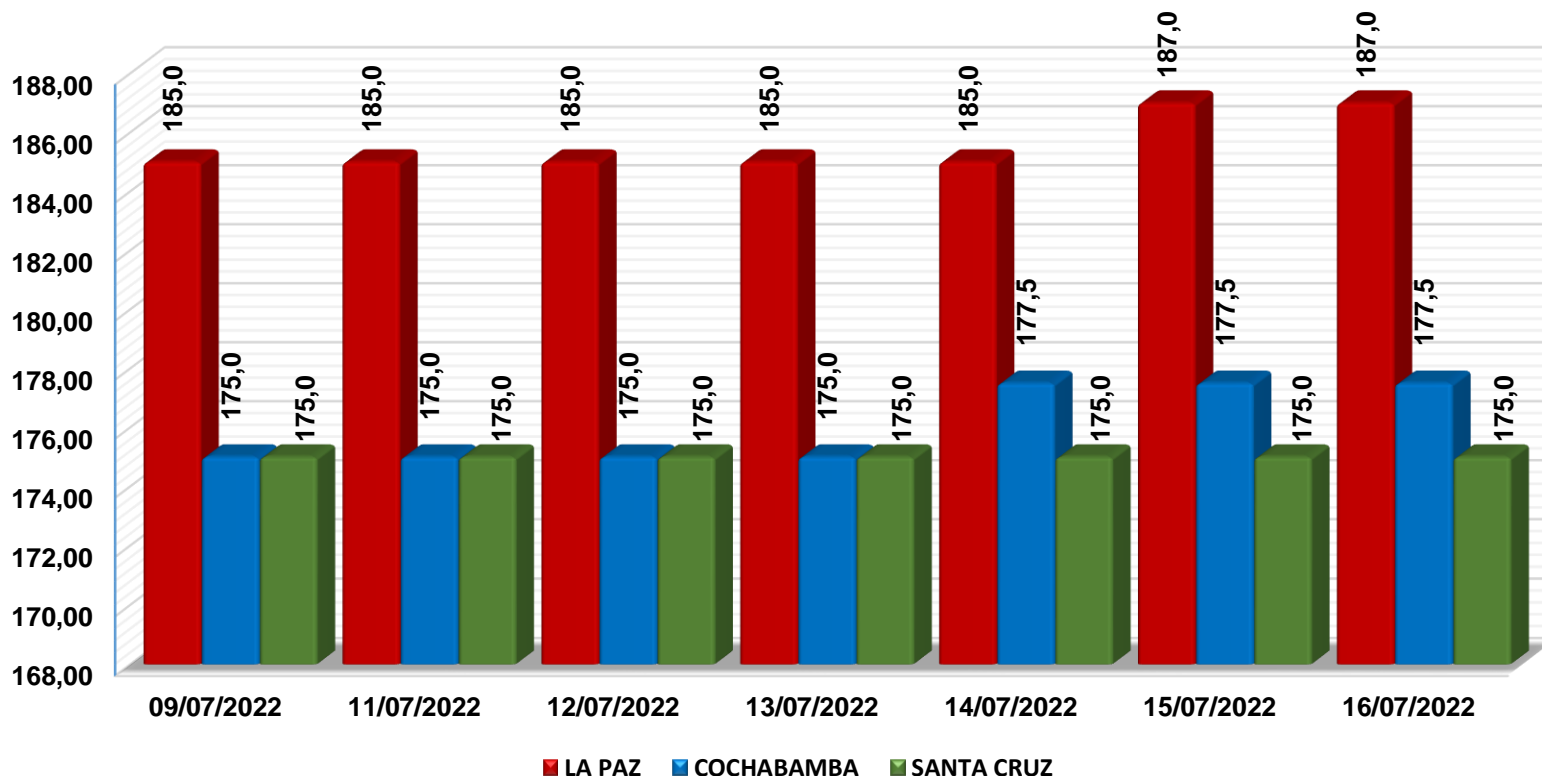
CIUDAD	SABADO 09-JUL-22	SABADO 16-JUL-22	VARIACIÓN %
LA PAZ	265,0	265,0	0,0
COCHABAMBA	215,0	225,0	4,7
SANTA CRUZ	230,0	230,0	0,0

En relación a la semana pasada; **El Eje Troncal** se abasteció desde los municipios de (Montero, Yapacaní y Okinawa). **Cochabamba** registra un incremento de **4,7%** debido a la variabilidad de precios en los centros de abasto. **La Paz** y **Santa Cruz** registraron un comportamiento estable en sus precios.

Nota: Los precios cotizados para La Paz son cotizados del mercado mayorista de El Alto.

Fuente: MDRyT – OAP

Azúcar blanco Nacional (En Bolivianos / 46 Kg)



VARIACION PORCENTUAL DE PRECIOS

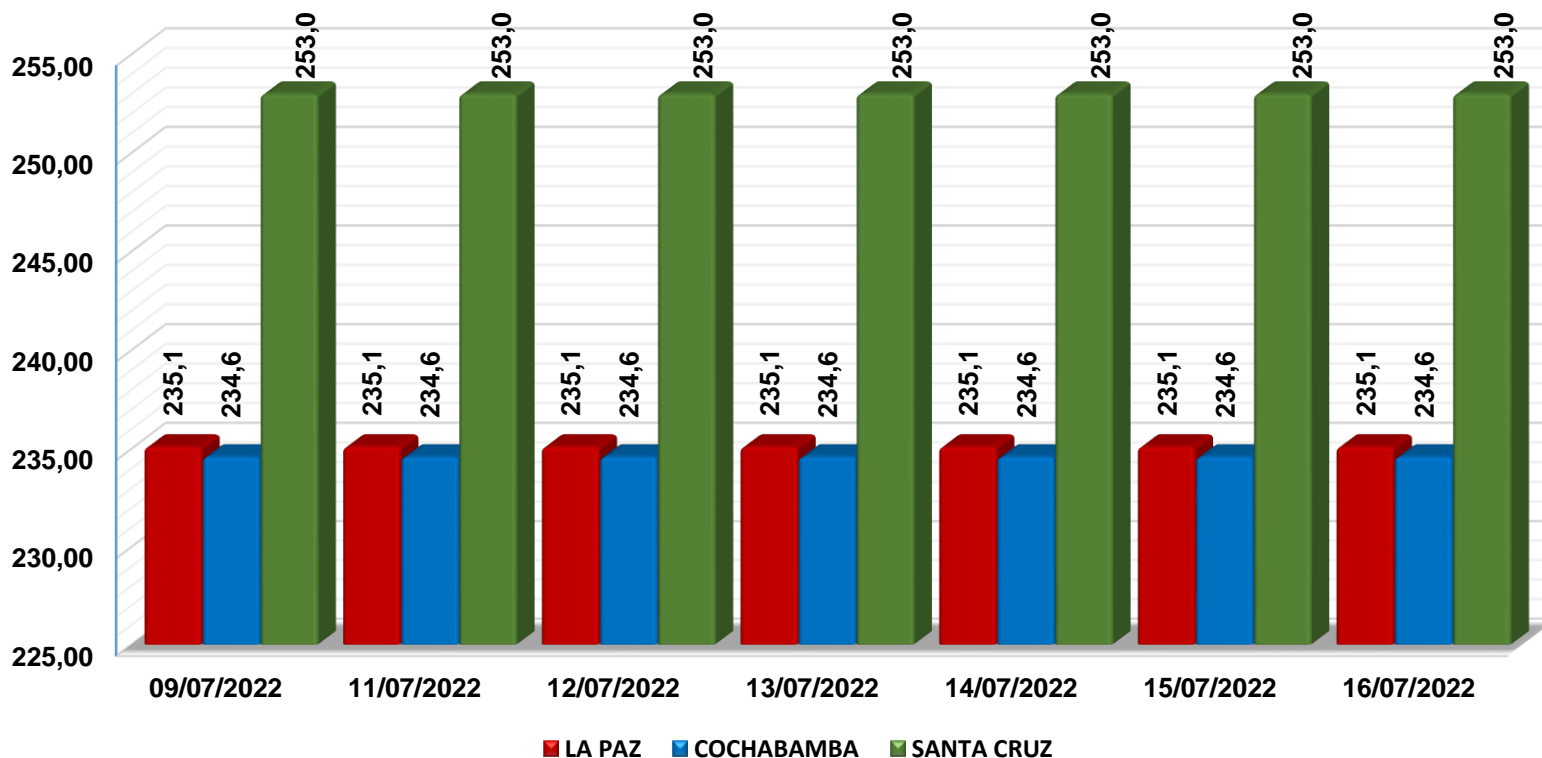
CIUDAD	SABADO 09-JUL-22	SABADO 16-JUL-22	VARIACIÓN %
LA PAZ	185,0	187,0	1,1
COCHABAMBA	175,0	177,5	1,4
SANTA CRUZ	175,0	175,0	0,0

En relación a la semana pasada, **El Eje Troncal** se abasteció desde Santa Cruz (Montero y Santa Rosa del Sara). **La Paz** y **Cochabamba** registran un incremento de **1,1%** y un **1,4%** debido a la variabilidad de precios en los centros de abasto. **Santa Cruz** registra un comportamiento estable en sus precios.

Nota: Los precios cotizados para La Paz son cotizados del mercado mayorista de El Alto.

Fuente: MDRyT – OAP

Harina blanca Nacional (En Bolivianos / 46 Kg)



VARIACION PORCENTUAL DE PRECIOS

CIUDAD	SABADO 09-JUL-22	SABADO 16-JUL-22	VARIACIÓN %
LA PAZ	235,1	235,1	0,0
COCHABAMBA	234,6	234,6	0,0
SANTA CRUZ	253,0	253,0	0,0

En relación a la semana pasada; El **Eje Troncal** registra un comportamiento estable en sus precios. **La Paz** se abasteció desde (El Alto). **Cochabamba** se abasteció desde su lugar de origen. **Santa Cruz** se abasteció desde su mismo origen.

Nota: Los precios cotizados para La Paz son cotizados del mercado mayorista de El Alto.

Fuente: MDRyT – OAP



**Observatorio
Agroambiental y
Productivo**



ESTADO PLURINACIONAL DE
BOLIVIA

MINISTERIO DE
DESARROLLO RURAL Y TIERRAS

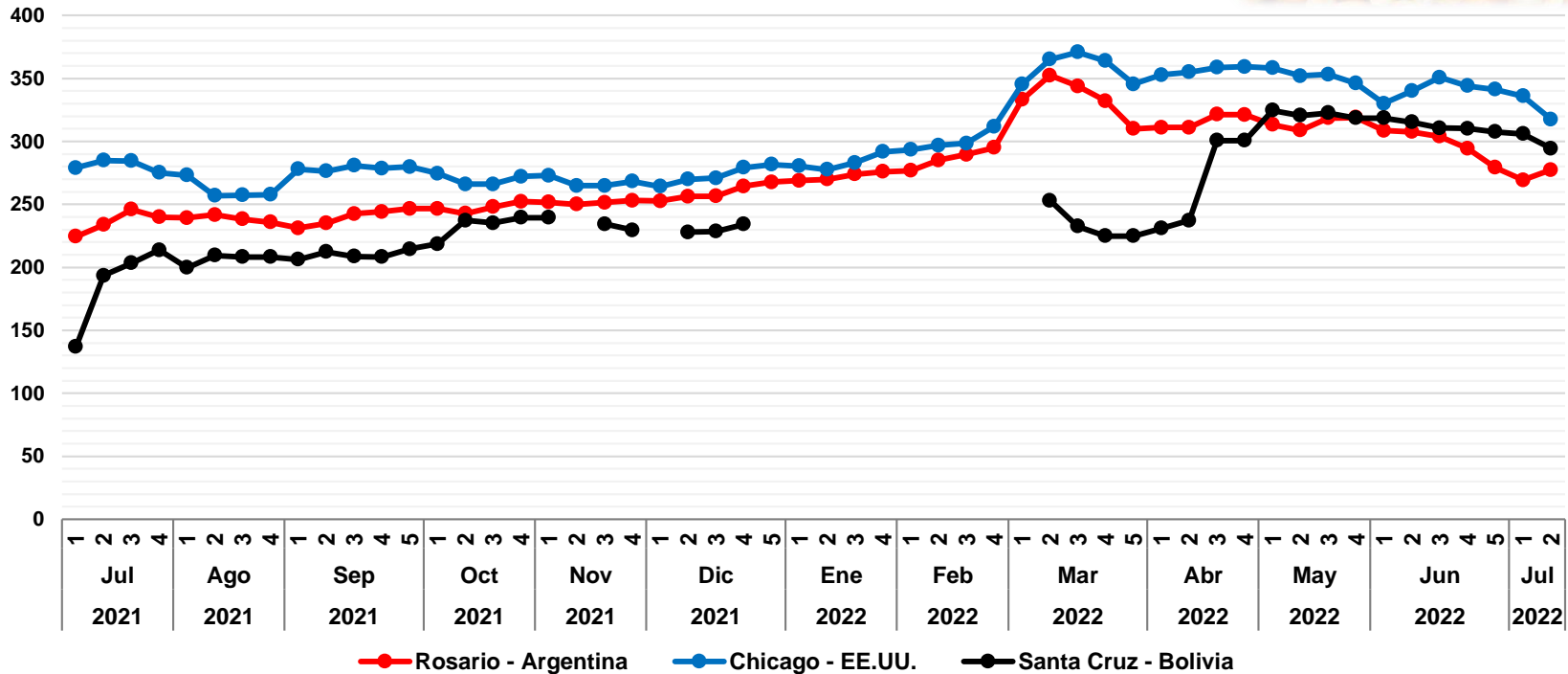
COMPORTAMIENTO DE PRECIOS NACIONALES E INTERNACIONALES

Semana 28/2022

Del 08 al 15 de julio

La Paz, 18 de Julio 2022

Maíz Amarillo Duro: Precio semanal (Dólares por Tonelada)



VARIACION PORCENTUAL DE PRECIOS

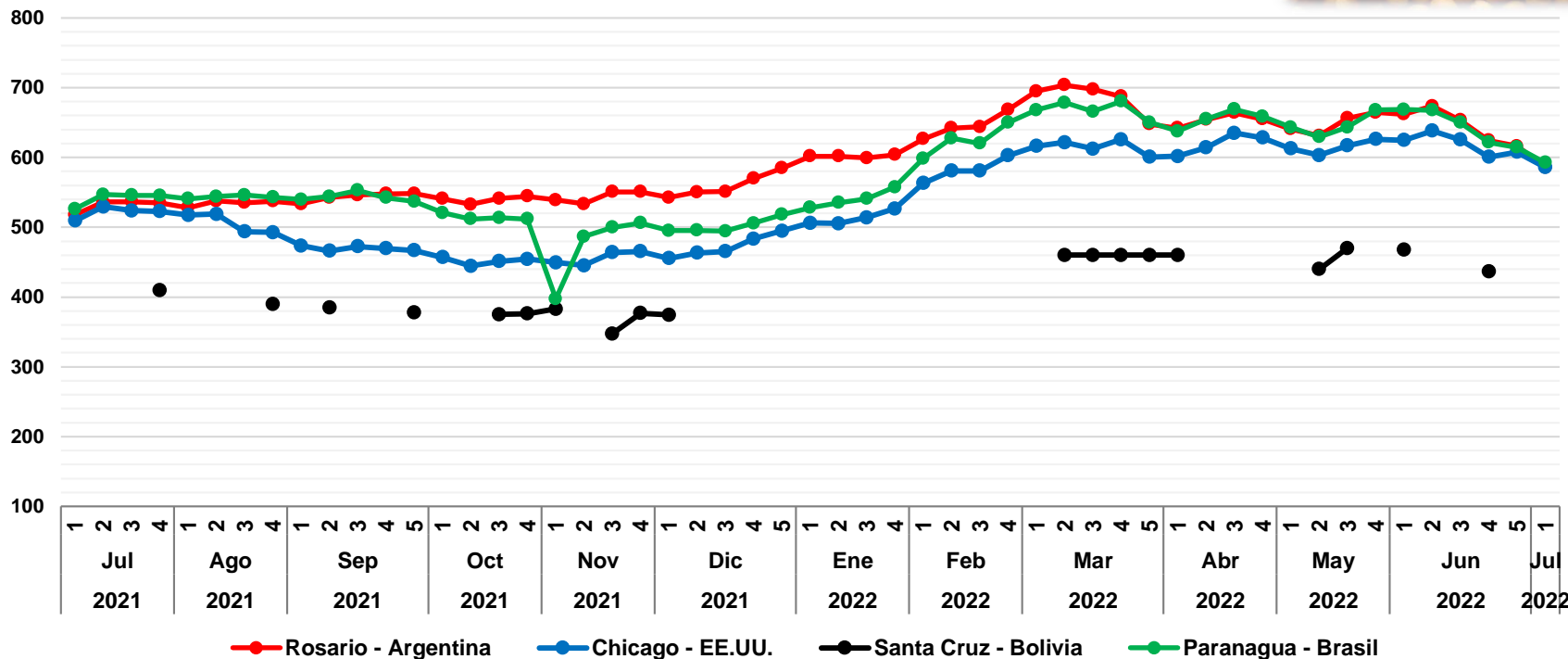
CIUDAD	VIERNES 08-JUL-2022	VIERNES 15-JUL-2022	VARIACIÓN %
Rosario	269,4	277,4	3,0
Chicago	335,9	317,6	-5,4
Santa Cruz	306,1	294,5	-3,8

De acuerdo al reporte de ODEPA y MINAGRI, en relación a esta semana, **Rosario-Argentina** registra un incremento de **3%**, debido a la reducción en la importación de fertilizantes. Para **Chicago-E.E.U.U.** registra un descenso de **5,4%**, debido a las expectativas en posibles incrementos en los volúmenes de exportación por parte de Ucrania. **Santa Cruz** registró un descenso de **3,8%** debido al incremento de oferta.

Fuente: OAP - MDRyT; Oficina de Estudios y Políticas Agrarias (ODEPA) con información de bolsas, Reuters y Mercado de Liniers.

Nota.- Los productos cotizados son: Rosario – Maíz amarillo FOB; Chicago – Maíz Yellow N° 2 Golfo ; Santa Cruz - Maíz amarillo duro en balanza pública de Montero y la Guardia

Soya en grano: Precio semanal (Dólares por Tonelada)



VARIACION PORCENTUAL DE PRECIOS

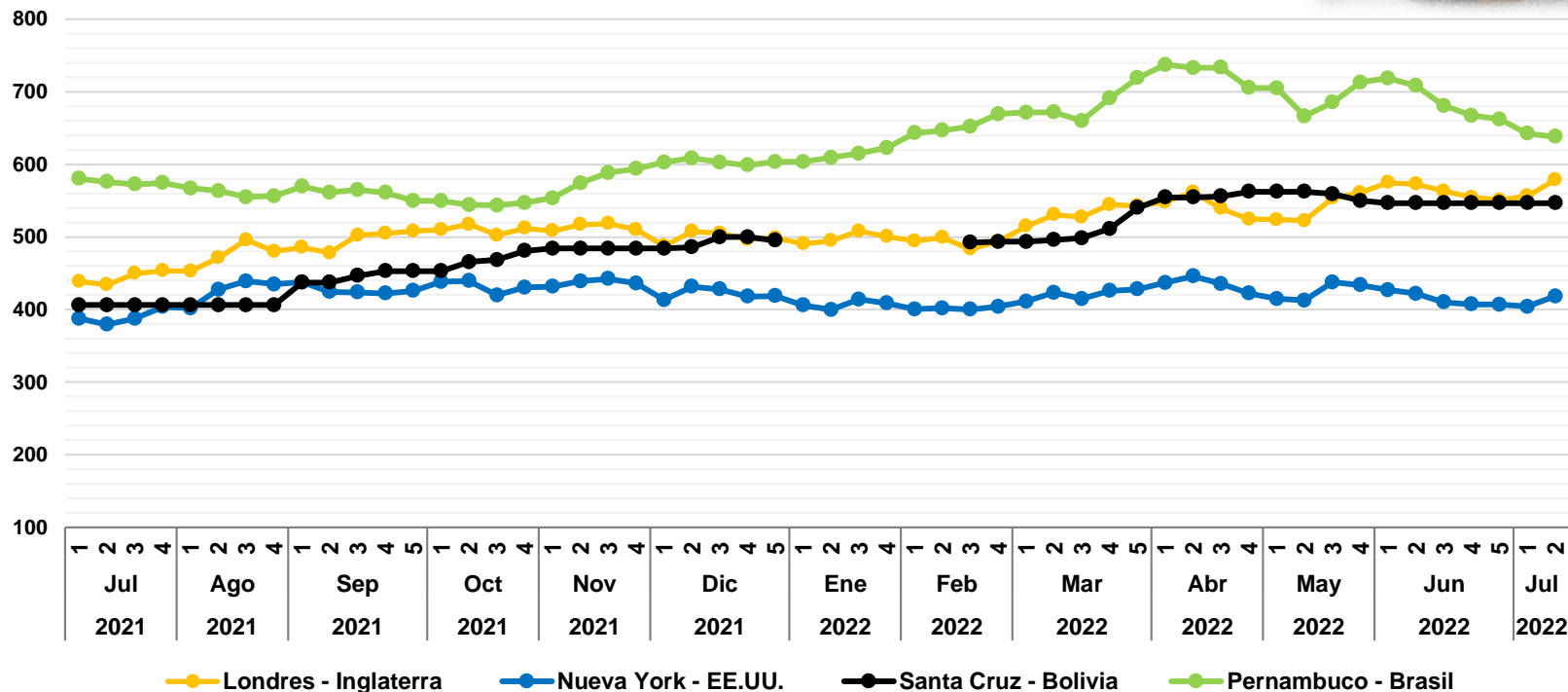
CIUDAD	VIERNES 08-JUL-2022	VIERNES 15-JUL-2022	VARIACIÓN %
Rosario	585,8	585,6	-0,03
Chicago	585,8	580,4	-0,92
Santa Cruz	n.i.o.	n.i.o.	-
Paranagua	592,4	592,3	-0,01

De acuerdo al reporte de **ODEPA**, **CEPEA** y **MINAGRI**, en relación a esta semana, Para **Rosario-Argentina**, **Chicago-EE.UU.** y **Paranagua-Brasil** registran un descenso de **0,0,1%** hasta un **0,92**, debido a las expectativas en la mejora de la economía mundial. **Santa Cruz** no ingreso oferta.

Fuente: OAP - MDRyT; Oficina de Estudios y Políticas Agrarias (ODEPA) con información de bolsas, Reuters, Mercado de Liniers y Centro de Abastecimiento e Logística de Pernambuco - CEASA.

Nota.- Los productos cotizados son: Rosario – Poroto de Soya FOB; Chicago – Poroto de Soya Yellow N° 2; Santa Cruz - Grano de soya en balanza pública de Montero,

Azúcar: Precio semanal (Dólares por Tonelada)



VARIACION PORCENTUAL DE PRECIOS

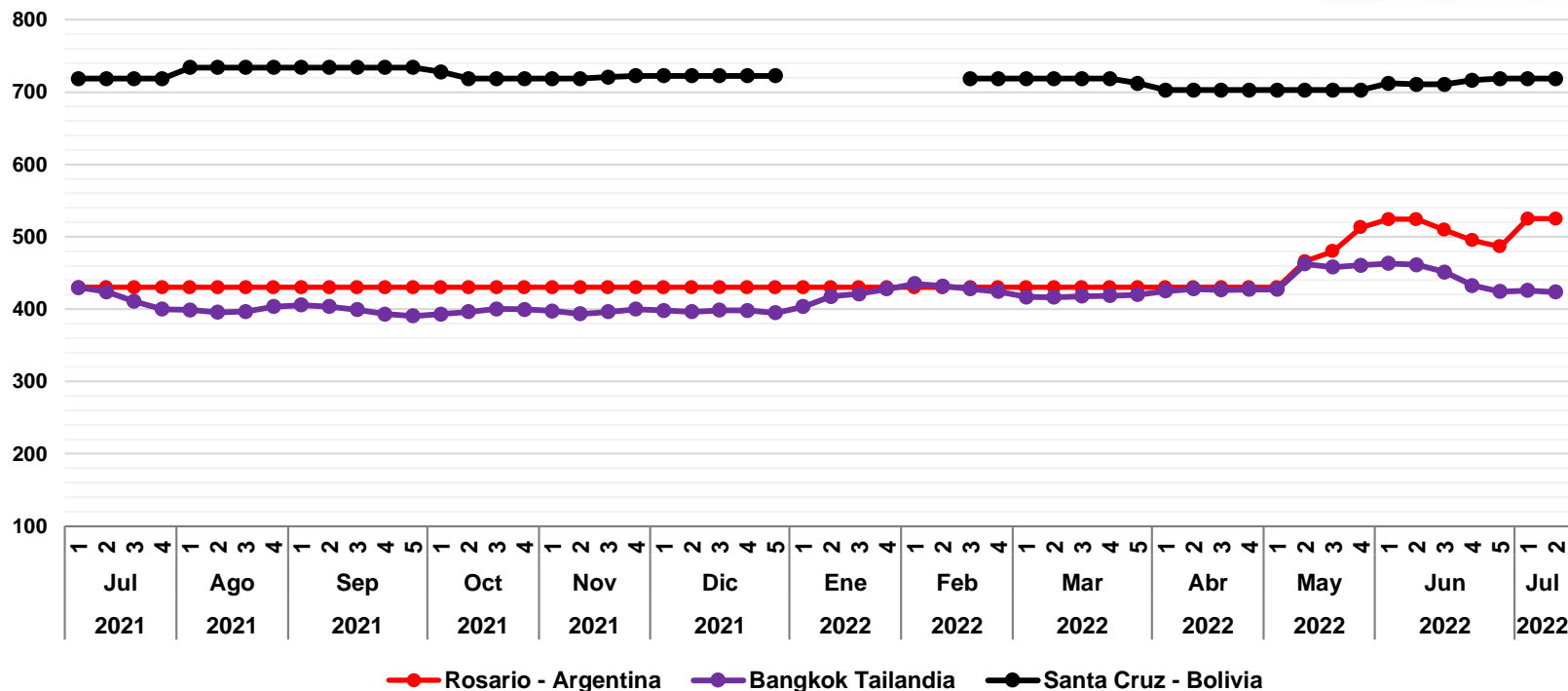
CIUDAD	VIERNES 08-JUL-2022	VIERNES 15-JUL-2022	VARIACIÓN %
Londres	556,1	578,7	4,1
Nueva York	404,2	418,5	3,5
Santa Cruz	546,6	546,6	0,0
Pernambuco	642,6	638,1	-0,7

De acuerdo al reporte de **ODEPA**, **CEASA** y **MINAGRI**, en relación a esta semana, **Londres-Inglaterra** y **Nueva York** registran un incremento de **4,1%** y **3,5%** por la desaceleración económica. **Pernambuco-Brasil** registró un descenso de **0,7%**, debido a la variabilidad de precios. **Santa Cruz** registra un comportamiento estable en sus precios.

Fuente: OAP - MDRyT; Oficina de Estudios y Políticas Agrarias (ODEPA) con información de bolsas, Reuters y Mercado de Liniers.

Nota.- Los productos cotizados son: Londres – Azúcar blanca refinada Contrato 5; Nueva York – Azúcar Crudo Contrato 11; Santa Cruz y Pernambuco – Azúcar blanca cotizado en el mercado local mayorista.

Arroz sin cascara: Precio semanal (Dólares por Tonelada)



VARIACION PORCENTUAL DE PRECIOS

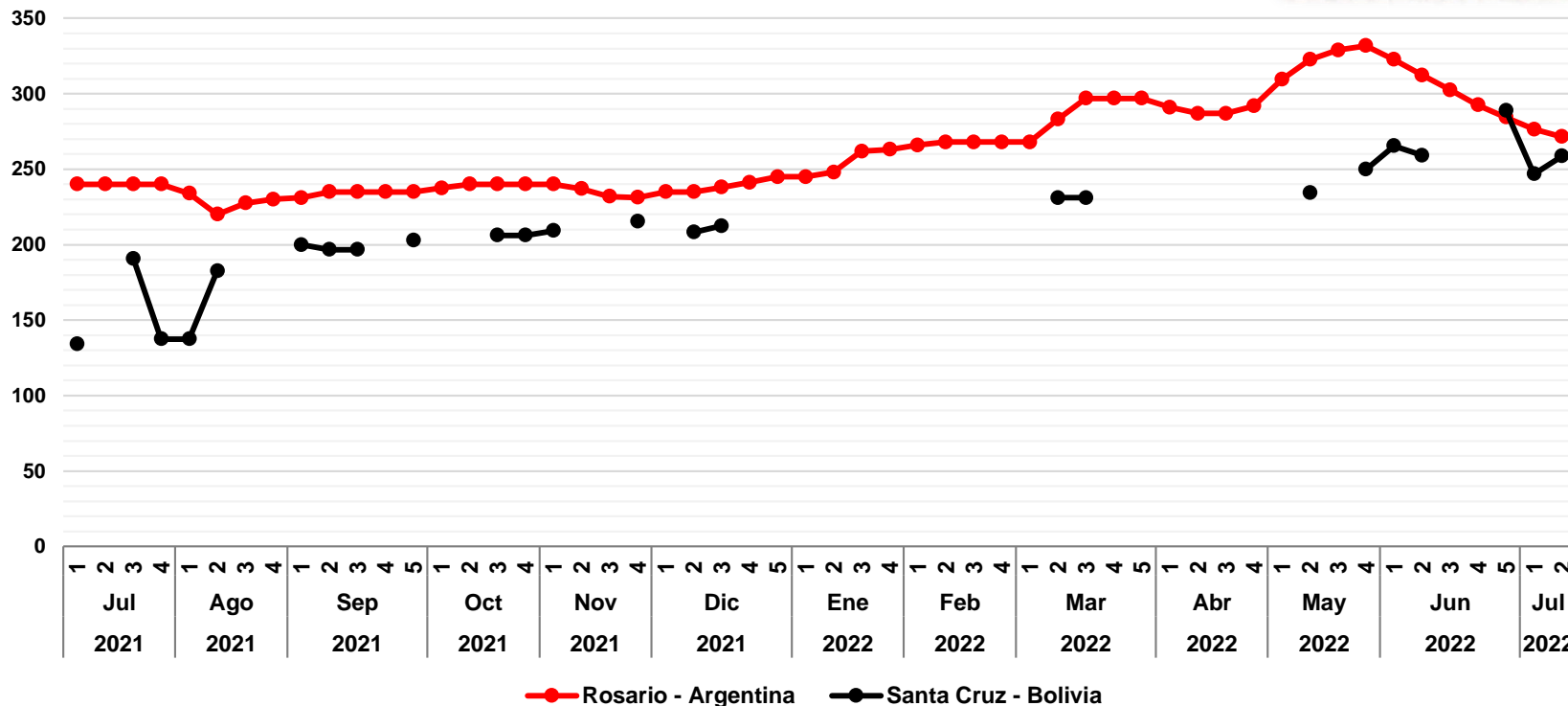
CIUDAD	VIERNES 08-JUL-2022	VIERNES 15-JUL-2022	VARIACIÓN %
Rosario	525,0	525,0	0,0
Bangkok	425,8	423,4	-0,6
Santa Cruz	718,4	718,4	0,0

De acuerdo al reporte de **ODEPA** y **MINAGRI**, en relación a esta semana, **Bangkok-Tailandia** registra un leve incremento de **0,2%** debido a la volatilidad del tipo de cambio. En **Rosario-Argentina** y **Santa Cruz** tuvieron un comportamiento estable en los precios.

Fuente: OAP - MDRyT; Oficina de Estudios y Políticas Agrarias (ODEPA) con información de bolsas, Reuters y Mercado de Liniers; Ministerio de producción y trabajo de argentina (Subsecretaría de mercados agropecuarios).

Nota.- Los productos cotizados son: Rosario – Arroz blanqueado, no parabolizado < 0 = al 10%; Bangkok – Arroz elaborado 10% FOB; Santa Cruz - Arroz de segunda cotizado en el mercado local mayorista.

Sorgo: Precio semanal (Dólares por Tonelada)



VARIACION PORCENTUAL DE PRECIOS

CIUDAD	VIERNES 08-JUL-2022	VIERNES 15-JUL-2022	VARIACIÓN %
Rosario	276,4	271,6	-1,7
Santa Cruz	246,8	258,7	4,9

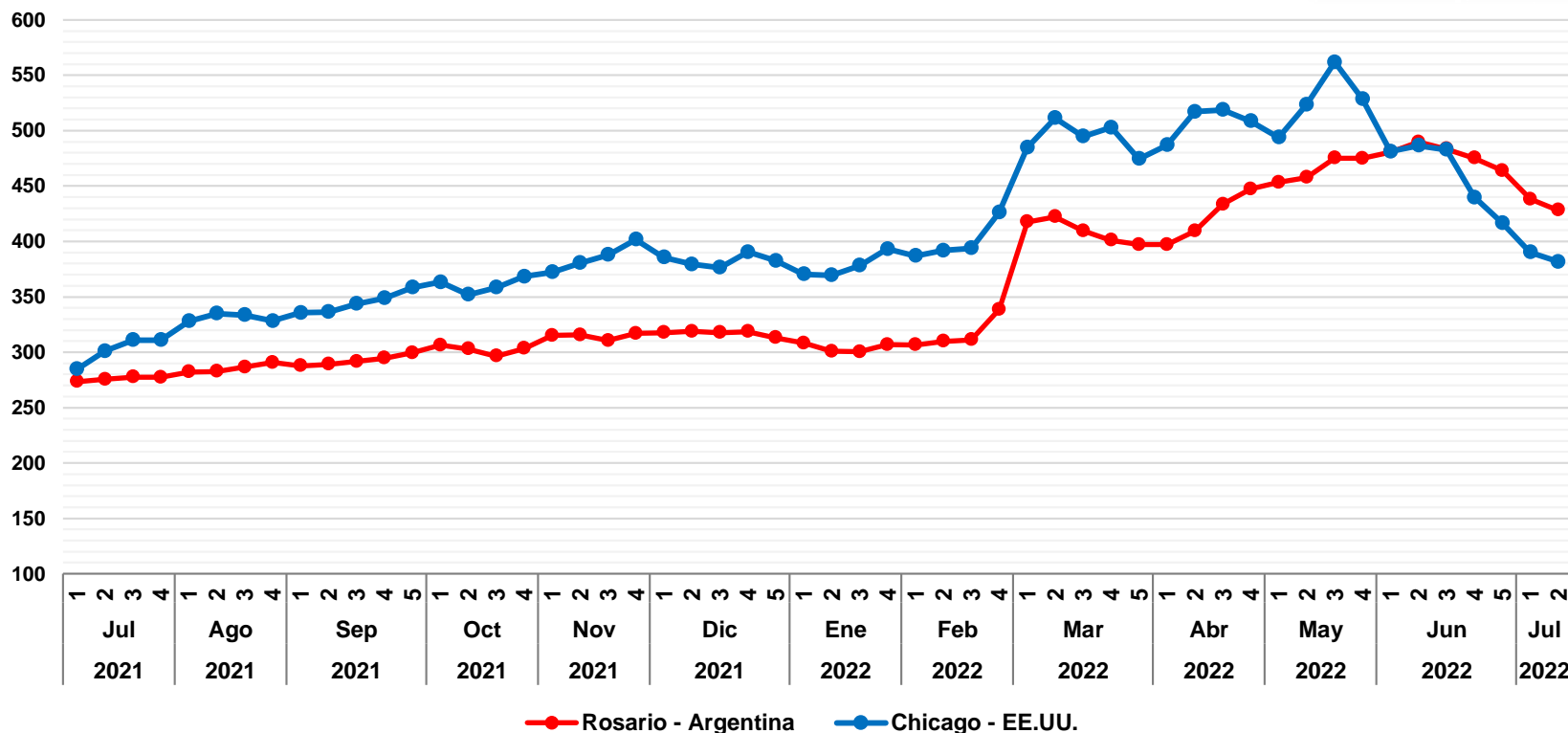
De acuerdo al reporte de **ODEPA** y **MINAGRI**, en relación a la semana pasada, Para **Santa Cruz** registra un incremento de **4,9%** debido a los bajos volúmenes de ingreso de las zonas productoras. **Rosario-Argentina** registra un descenso de **1,7%** debido a las expectativas en la mejora de la economía mundial.

Fuente: OAP - MDRyT; Oficina de Estudios y Políticas Agrarias (ODEPA) con información de bolsas, Reuters y Mercado de Liniers.

Nota.- Los productos cotizados son: Rosario – Sorgo granifero FOB; Santa Cruz - Sorgo en Balanza Pública de Montero y la Guardia,

“Se autoriza la reproducción total o parcial de la información citando la fuente MDRyT – OAP”

Trigo: Precio semanal (Dólares por Tonelada)



VARIACION PORCENTUAL DE PRECIOS

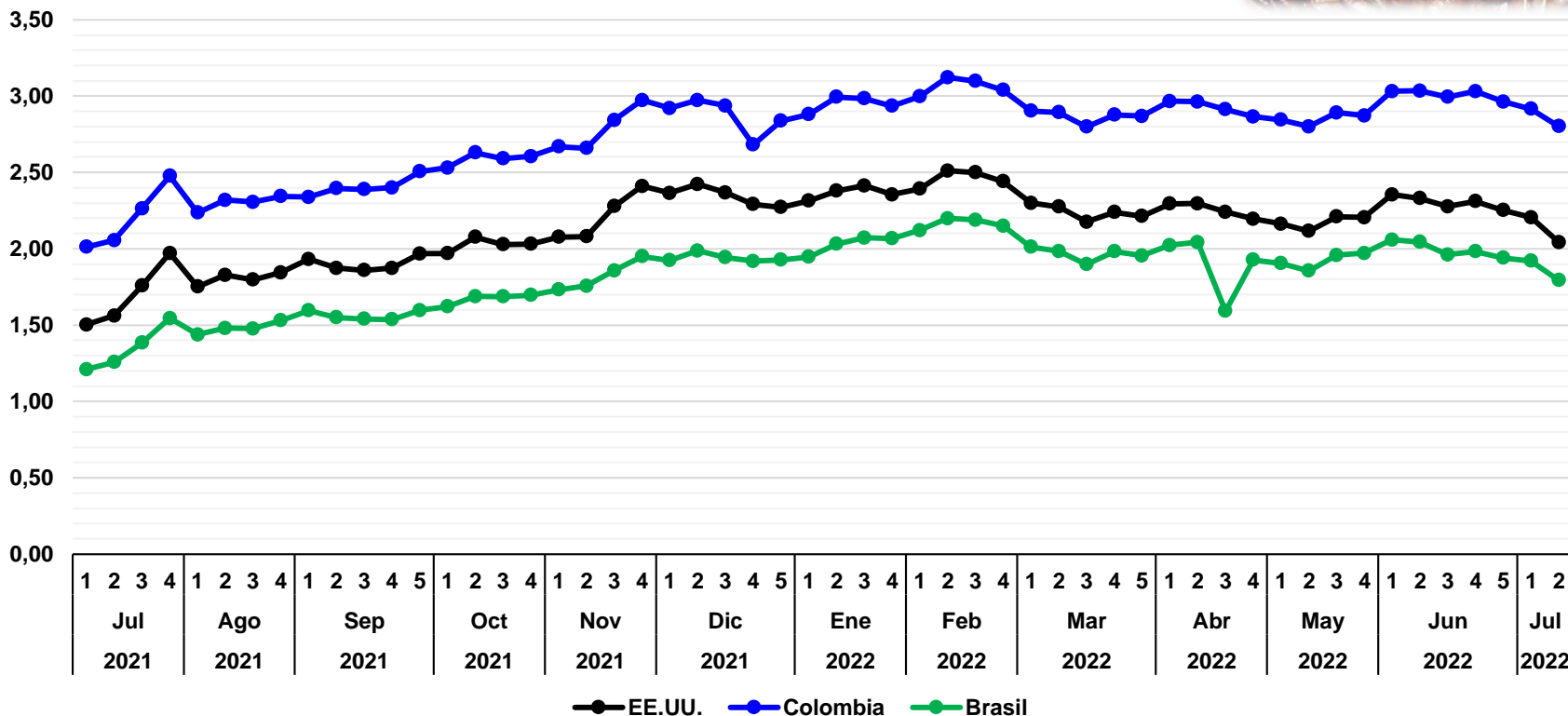
CIUDAD	VIERNES 08-JUL-2022	VIERNES 15-JUL-2022	VARIACIÓN %
Rosario	438,2	428,2	-2,3
Chicago	390,2	381,8	-2,1

De acuerdo al reporte de **ODEPA** y **MINAGRI**, en relación a esta semana, **Rosario-Argentina** y **Chicago-EE.UU.** registran un descenso de **2,3%** y **2,1%** debido a las expectativas en la mejora de la economía mundial.

Fuente: OAP - MDRyT; Oficina de Estudios y Políticas Agrarias (ODEPA) con información de bolsas, Reuters y Mercado de Liniers.

Nota.- Los productos cotizados son: Rosario – Trigo FOB; Chicago – Trigo Hard Red Winter Nº 2 FOB.

Café en grano: Precio semanal (Dólares por Libra)



VARIACION PORCENTUAL DE PRECIOS

CIUDAD	VIERNES 08-JUL-2022	VIERNES 15-JUL-2022	VARIACIÓN %
EE.UU.	2,21	2,04	-7,4
Colombia	2,92	2,80	-3,9
Brasil	1,92	1,79	-6,6

Según los informes de **PORTAL DE CAFÉ COLOMBIA** y **FNCC** e **ICO**, **EE.UU.**, **Colombia** y **Brasil** reportan un descenso de **3,9%** hasta un **7,4%** a causa de la inflación con el tipo de cambio del dólar.

Fuente: Portal financiero "Investing.com" (Datos históricos y futuros del café), Dólar web (Café histórico en 2022) y Centro de Abastecimento e Logística de Pernambuco - CEASA

Nota.- Los productos cotizados son: EE.UU., Colombia y Brasil – Café Arábica