



**Observatorio
Agroambiental y
Productivo**



ESTADO PLURINACIONAL DE
BOLIVIA

MINISTERIO DE
DESARROLLO RURAL Y TIERRAS

N° 23

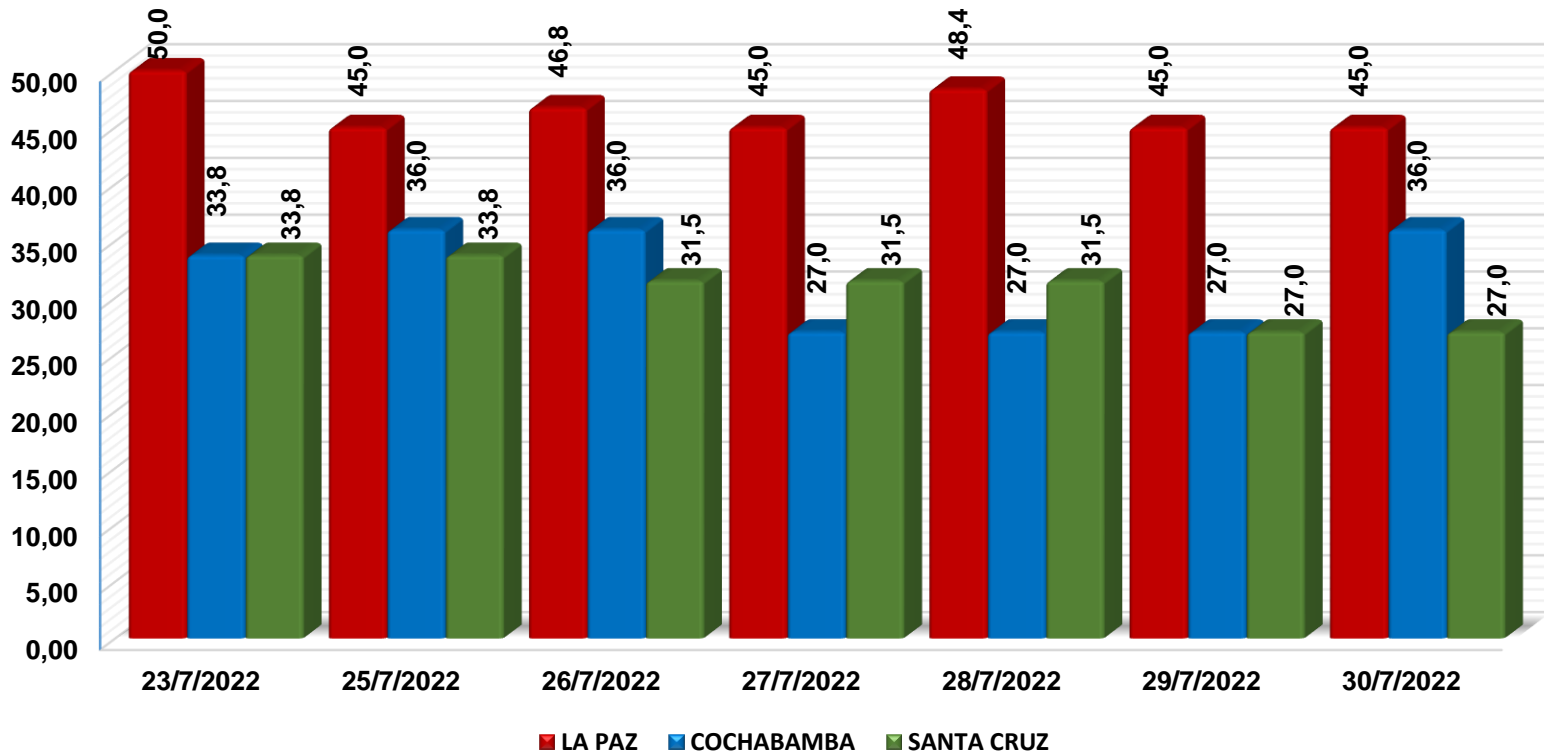
COMPORTAMIENTO DE PRECIOS MAYORISTAS DE PRODUCTOS AGROPECUARIOS EN EL EJE TRONCAL

Semana 30/2022

Del 23 al 30 de julio

La Paz, 01 de Agosto 2022

Tomate Perita Híbrido (Mediano) (Bolivianos / 45 Libras)



VARIACION PORCENTUAL DE PRECIOS

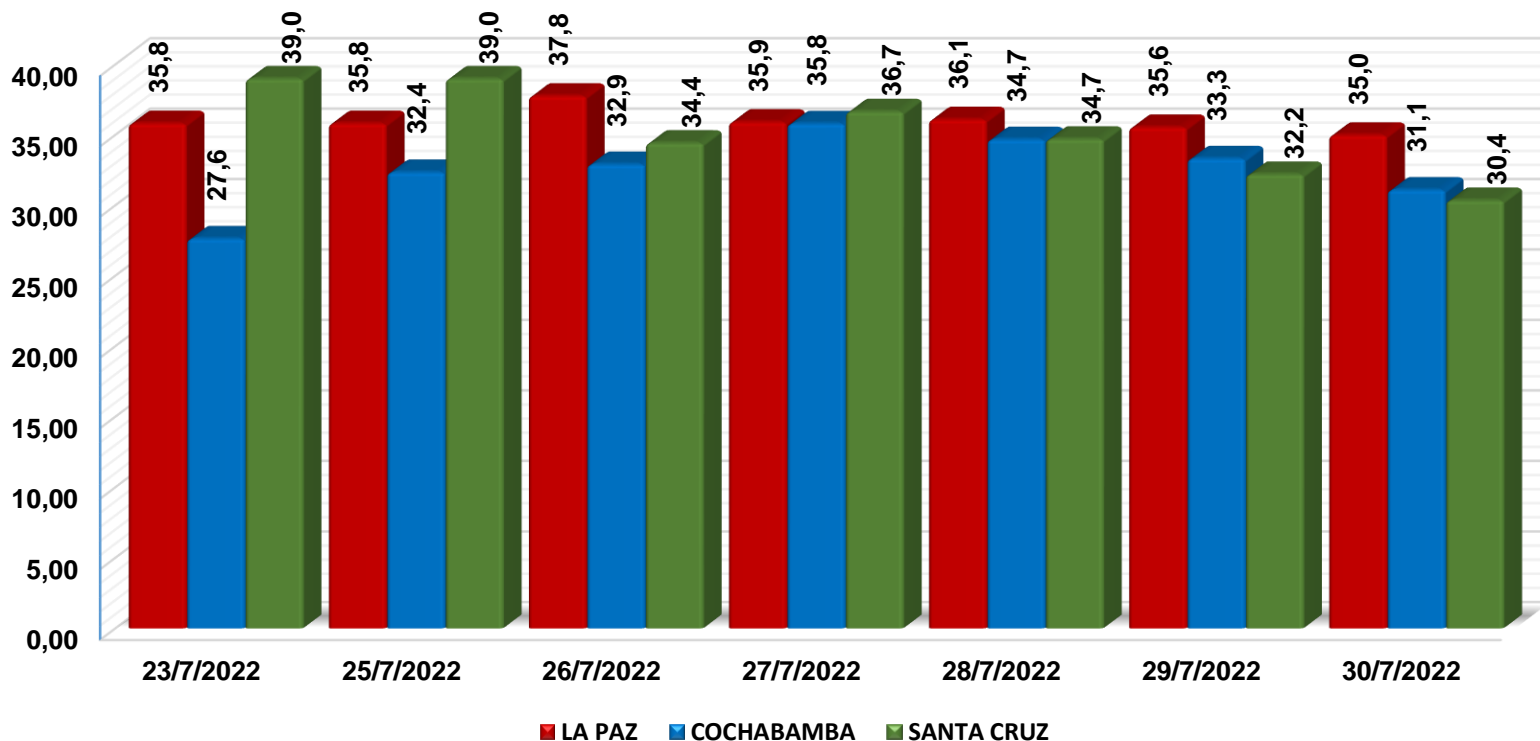
CIUDAD	SABADO 23-JUL-22	SABADO 30-JUL-22	VARIACIÓN %
LA PAZ	50,0	45,0	-10,0
COCHABAMBA	33,8	36,0	6,7
SANTA CRUZ	33,8	27,0	-20,0

En relación a la semana pasada; **Cochabamba** registra un incremento de **6,7%**, procedente de Cochabamba (Pojo-Omereque) y Santa Cruz (Saipina) debido a los nuevos volúmenes de ingreso a los puestos de venta. **La Paz** y **Santa Cruz** registran un descenso de **10%** y **20%**. **La Paz** se abasteció desde Cochabamba, Tarija y La Paz (Luribay-Sorata) por los altos volúmenes de ingreso por el lugar de procedencia. **Santa Cruz** se abasteció desde Tarija y Santa Cruz (Pampa Grande) debido a los altos y nuevos volúmenes de ingreso desde las zonas productoras.

Nota: Los precios cotizados para La Paz son cotizados del mercado mayorista de El Alto.

Fuente: MDRyT – OAP

Zanahoria Chantenay (Bolivianos / Arroba)



VARIACION PORCENTUAL DE PRECIOS

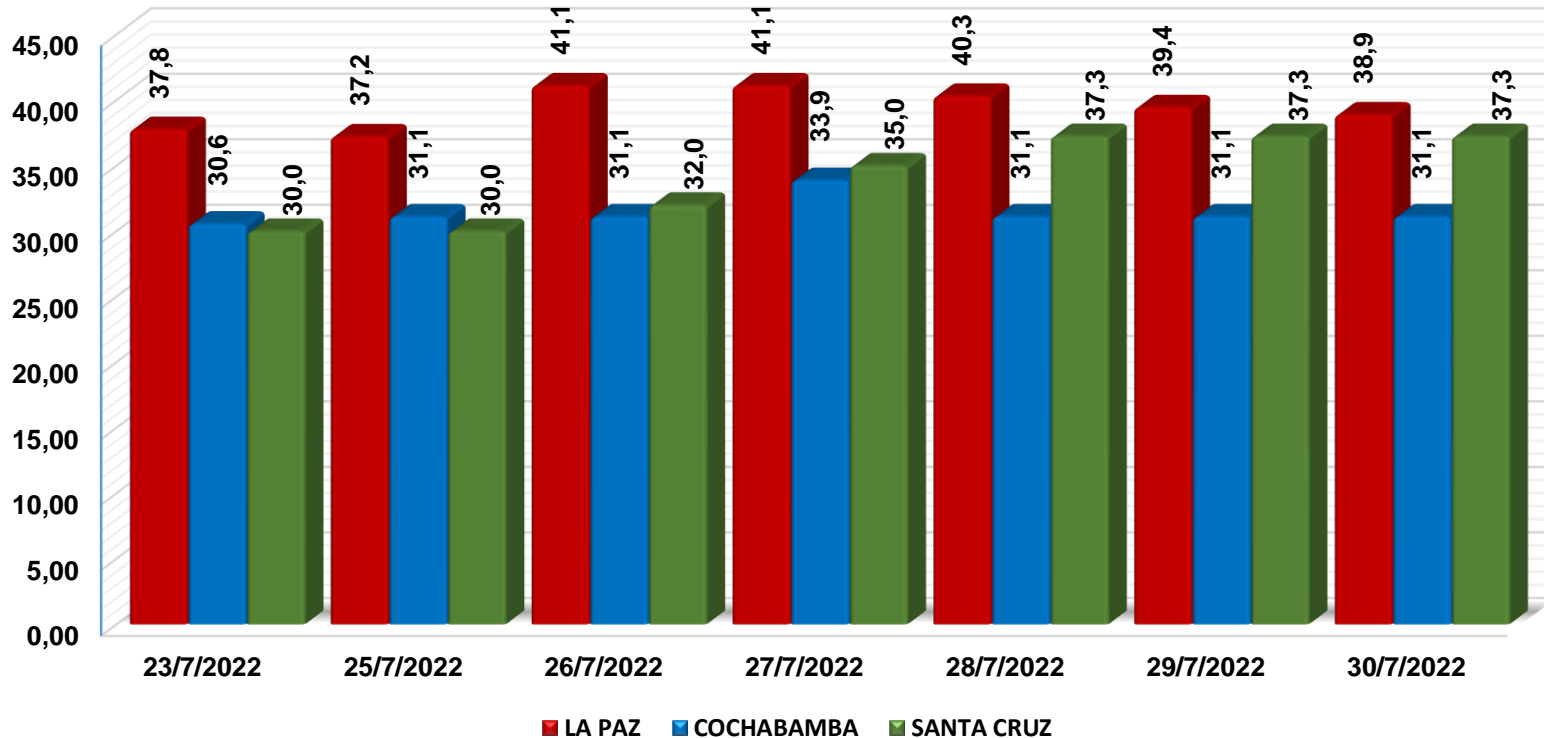
CIUDAD	SABADO 23-JUL-22	SABADO 30-JUL-22	VARIACIÓN %
LA PAZ	35,8	35,0	-2,3
COCHABAMBA	27,6	31,1	12,6
SANTA CRUZ	39,0	30,4	-22,1

En relación a la semana pasada; **Cochabamba** registra un incremento de **12,6%**, procedentes desde Oruro y Cochabamba (Capinota-Mizque) debido a los nuevos volúmenes de ingreso a los puestos de venta. **La Paz** y **Santa Cruz** registran un descenso de **2,3%** y **22,1%**. **La Paz** se abasteció desde La Paz (Patacamaya) y Cochabamba (Mizque –Sipe Sipe) por la alta oferta en los centros de abasto. **Santa Cruz** se abasteció desde Santa Cruz (El Torno) y Cochabamba (Capinota), debido a la varabilidad de precios en los puestos de venta.

Nota: Los precios cotizados para La Paz son cotizados del mercado mayorista de El Alto.

Fuente: MDRyT – OAP

Papa Huaycha o Imilla (Bolivianos / Arroba)



VARIACION PORCENTUAL DE PRECIOS

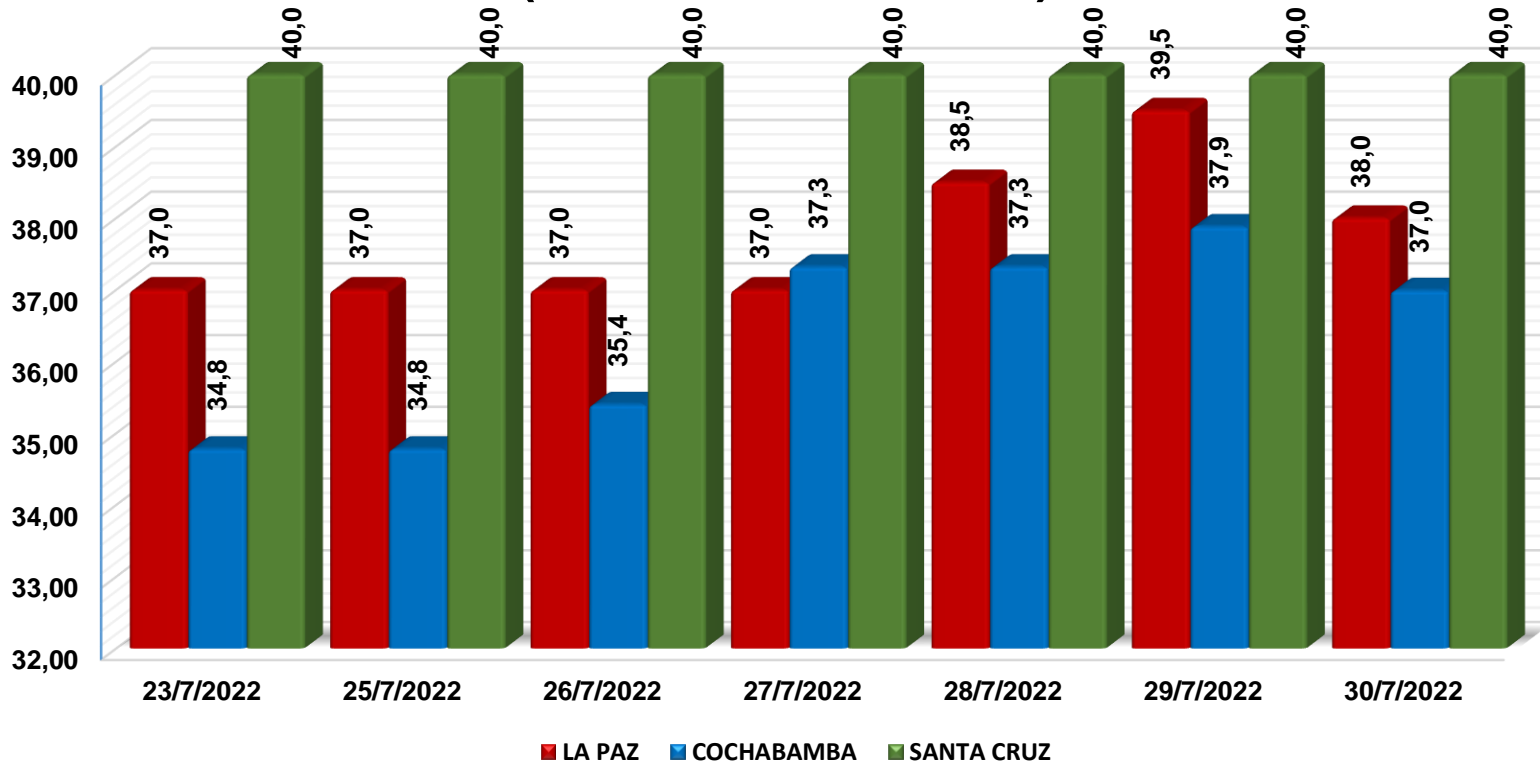
CIUDAD	SABADO 23-JUL-22	SABADO 30-JUL-22	VARIACIÓN %
LA PAZ	37,8	38,9	2,9
COCHABAMBA	30,6	31,1	1,8
SANTA CRUZ	30,0	37,3	24,2

En relación a la semana pasada; El **Eje Troncal** registra un incremento de **1,8%** hasta un **24,2%**. **La Paz** precedente desde La Paz (Patacamaya) y Cochabamba (Morochata) debido a la alta demanda del producto en los puestos de venta. **Cochabamba** se abasteció desde Cochabamba (Morochata-Tiraque-Vacas), debido a la buena calidad del producto. **Santa Cruz** se abasteció desde Cochabamba (Tiraque-Morochata) por los bajos volúmenes de ingreso a los centros de abasto.

Nota: Los precios cotizados para La Paz son cotizados del mercado mayorista de El Alto.

Fuente: MDRyT – OAP

Cebolla Cabeza (Mediana) (Bolivianos / Arroba)



VARIACION PORCENTUAL DE PRECIOS

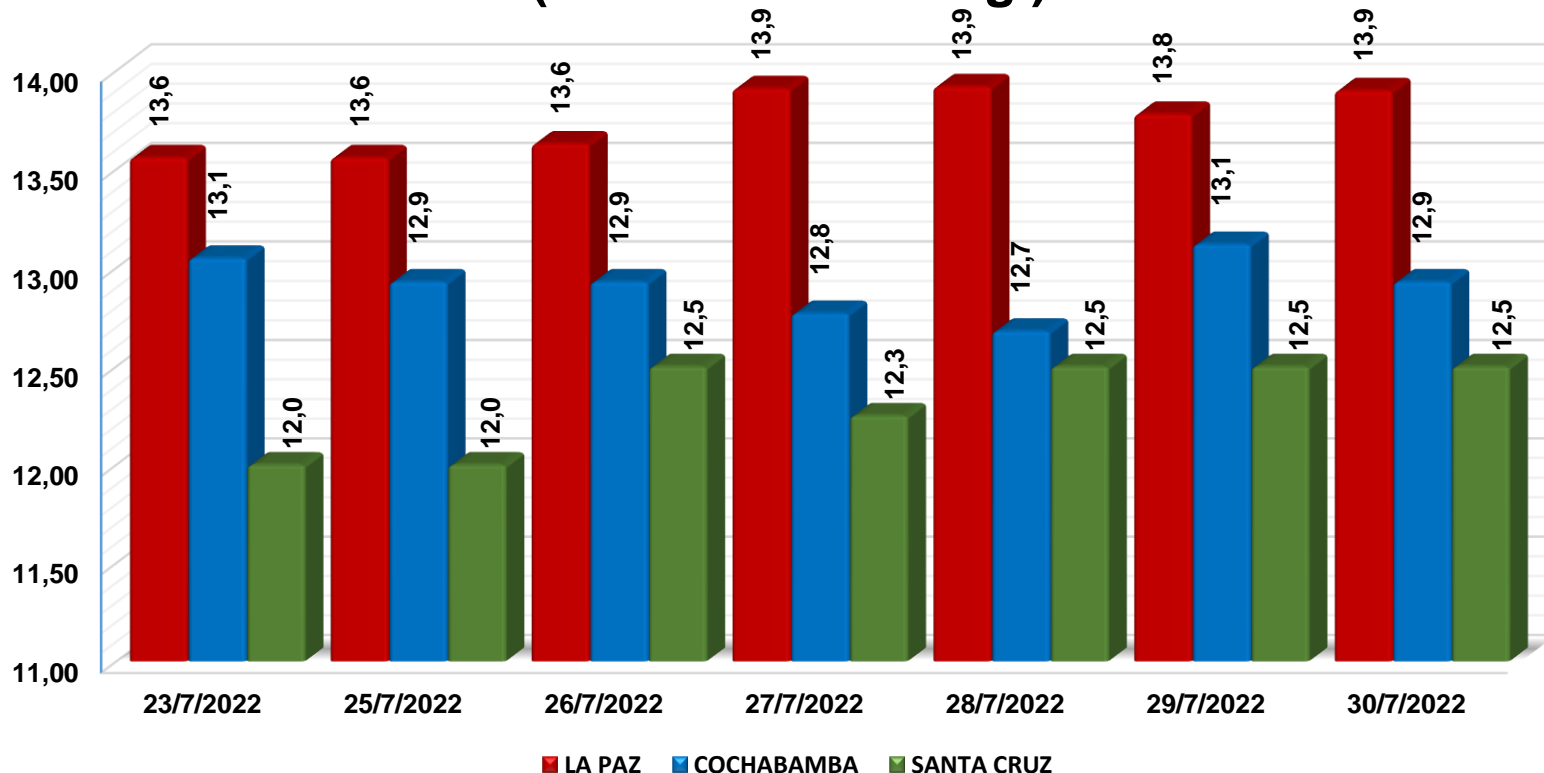
CIUDAD	SABADO 23-JUL-22	SABADO 30-JUL-22	VARIACIÓN %
LA PAZ	37,0	38,0	2,7
COCHABAMBA	34,8	37,0	6,4
SANTA CRUZ	40,0	40,0	0,0

En relación a la semana pasada; **La Paz** y **Cochabamba** registran un incremento de **2,7** y **6,4%**. **La Paz** procedente desde Cochabamba (Mizque) y Santa Cruz (Saipina) por el ingreso de producto fresco en bajos volúmenes. **Cochabamba** proveniente desde Cochabamba (Quillacollo-Mizque) y Santa Cruz (Saipina) debido a los nuevos volúmenes de ingreso a los puestos de venta. **Santa Cruz** registra un comportamiento estable en sus precios, se abasteció desde Cochabamba (Mizque) y Santa Cruz (Saipina).

Nota: Los precios cotizados para La Paz son cotizados del mercado mayorista de El Alto.

Fuente: MDRyT – OAP

Carne de Pollo Entero eviscerado (En Bolivianos / Kg.)



VARIACION PORCENTUAL DE PRECIOS

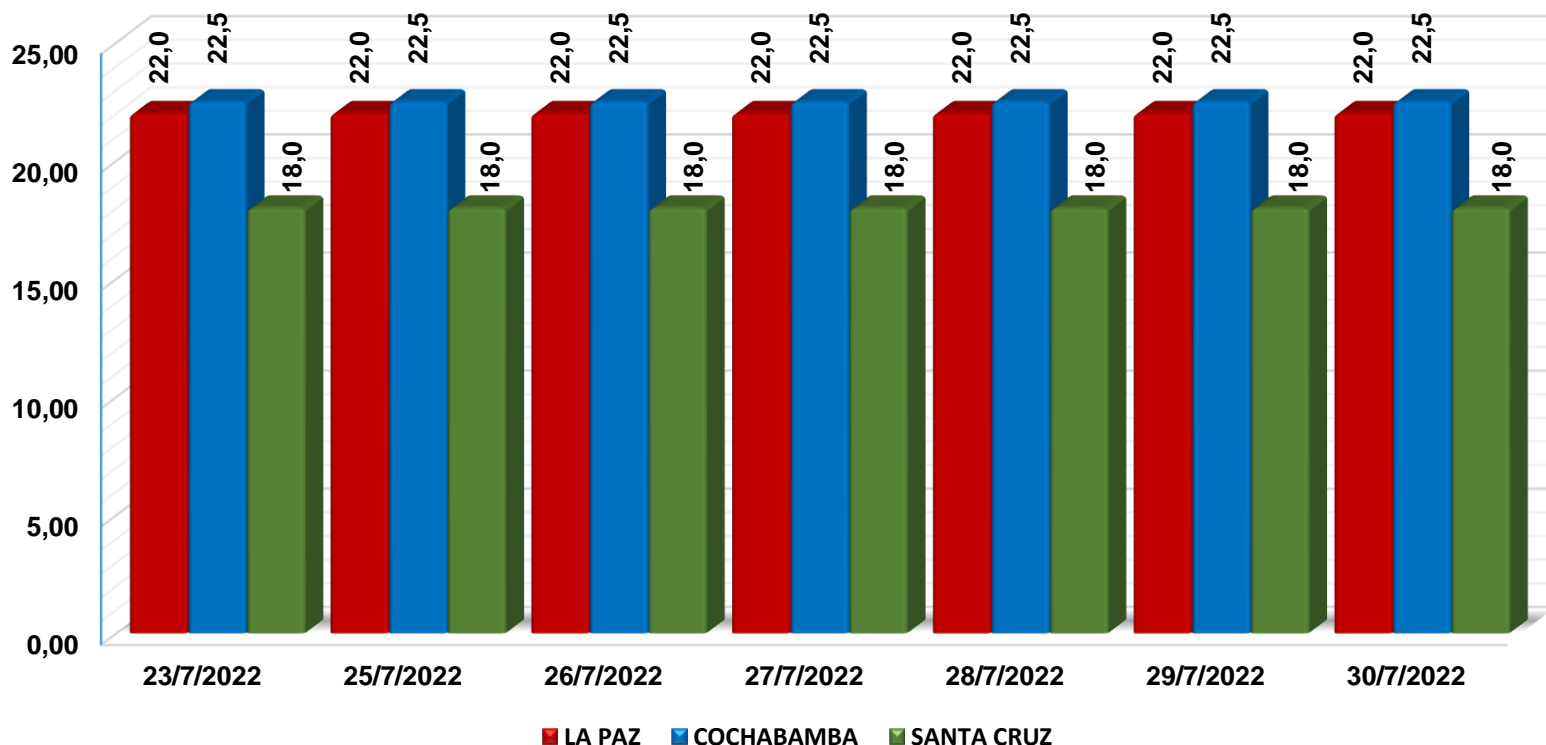
CIUDAD	SABADO 23-JUL-22	SABADO 30-JUL-22	VARIACIÓN %
LA PAZ	13,6	13,9	2,5
COCHABAMBA	13,1	12,9	-0,9
SANTA CRUZ	12,0	12,5	4,2

En relación a la semana pasada; **La Paz** y **Santa Cruz** registran un incremento de **2,5%** y **4,2%**. **La Paz** procedente desde Cochabamba y Santa Cruz debido al nuevo ingreso y la buena calidad del producto. **Santa Cruz** desde su mismo origen debido a los bajos volúmenes de ingreso a los centros de abasto. **Cochabamba** registra un descenso de **0,9%**, se abasteció desde el municipio de Sipe Sipe debido a los nuevos volúmenes de ingreso a los puestos de venta.

Nota: Los precios cotizados para La Paz son cotizados del mercado mayorista de El Alto.

Fuente: MDRyT – OAP

Carne de Res en gancho (Bolivianos / Kg.)



VARIACION PORCENTUAL DE PRECIOS

CIUDAD	SABADO 23-JUL-22	SABADO 30-JUL-22	VARIACIÓN %
LA PAZ	22,0	22,0	0,0
COCHABAMBA	22,5	22,5	0,0
SANTA CRUZ	18,0	18,0	0,0

En relación a la semana pasada; El Eje Troncal registra un comportamiento estable en los puestos de venta, se abasteció desde Santa Cruz (Pailón, Cuatro Cañadas) y Trinidad.

Nota: Los precios cotizados para La Paz son cotizados del mercado mayorista de El Alto.

Fuente: MDRyT – OAP



**Observatorio
Agroambiental y
Productivo**



ESTADO PLURINACIONAL DE
BOLIVIA

MINISTERIO DE
DESARROLLO RURAL Y TIERRAS

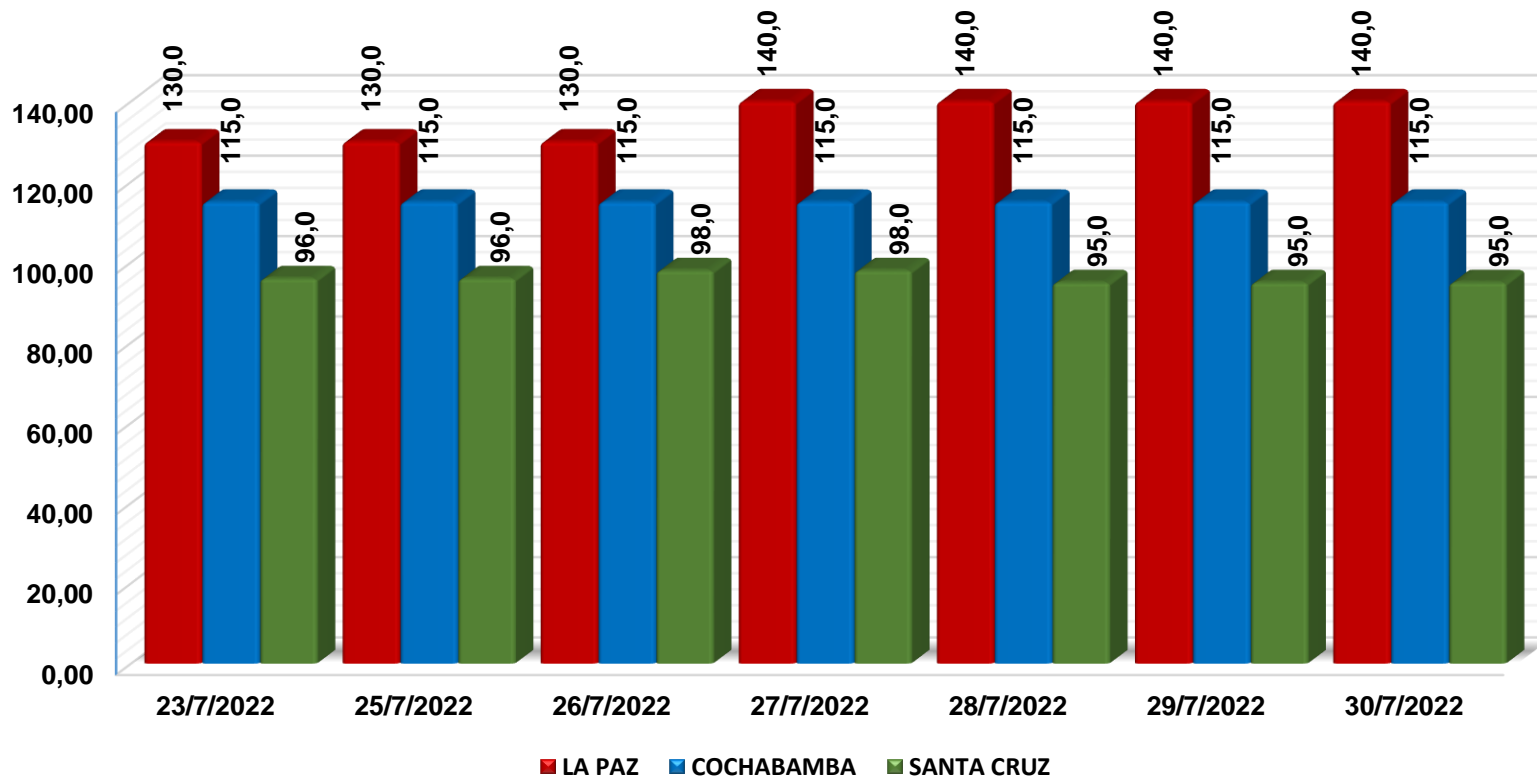
COMPORTAMIENTO DE PRECIOS Y ABASTECIMIENTO DE GRANOS Y AGRO INDUSTRIALES EN EL EJE TRONCAL

Semana 30/2022

Del 23 al 30 de julio

La Paz, 01 de Agosto 2022

Maíz Amarillo Duro (En Bolivianos / 46 Kg)



VARIACION PORCENTUAL DE PRECIOS

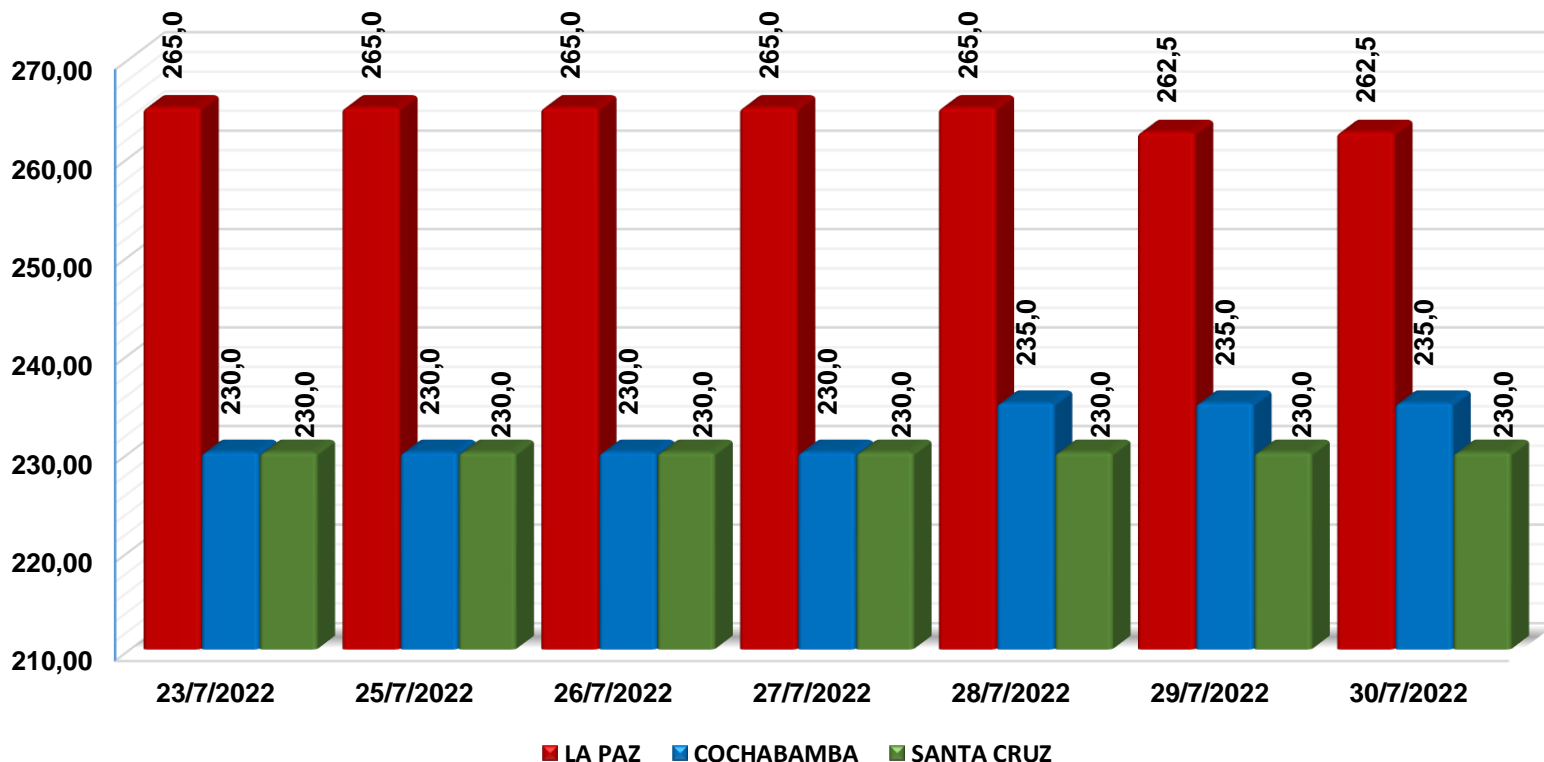
CIUDAD	SABADO 23-JUL-22	SABADO 30-JUL-22	VARIACIÓN %
LA PAZ	130,0	140,0	7,7
COCHABAMBA	115,0	115,0	0,0
SANTA CRUZ	96,0	95,0	-1,0

En relación a la semana pasada; El **Eje Troncal** se abastece desde Santa Cruz. **La Paz** registra un incremento de **7,7%** debido la especulación de precios de los comerciantes. **Santa Cruz** registran un descenso de **1%** por los nuevos volúmenes de ingreso. **Cochabamba** registran un comportamiento estable en los precios, teniendo un buen abastecimiento en los centros de abasto.

Nota: Los precios cotizados para La Paz son cotizados del mercado mayorista de El Alto.

Fuente: MDRyT – OAP

Arroz de segunda Nacional (En Bolivianos / 46 Kg)



VARIACION PORCENTUAL DE PRECIOS

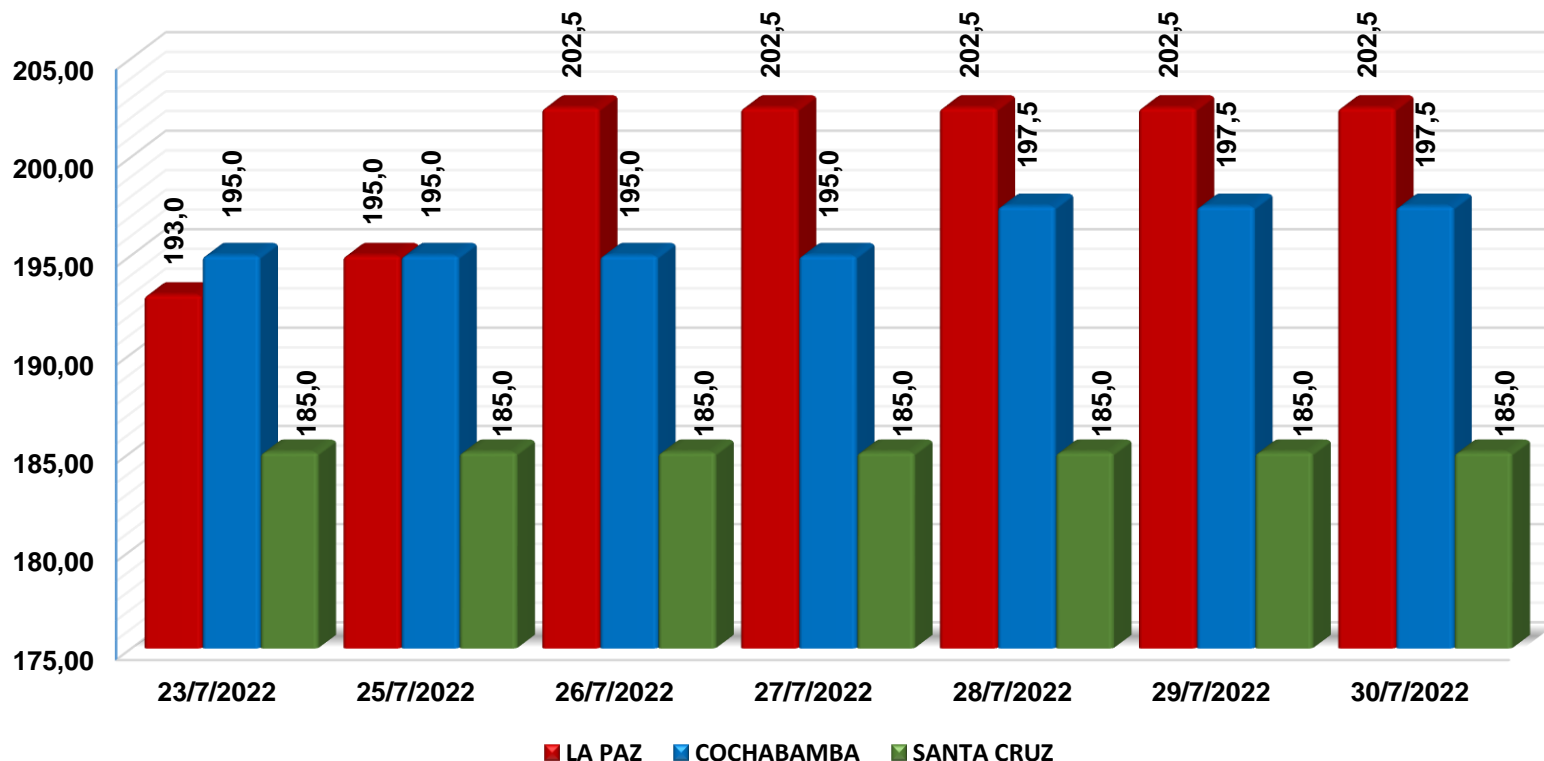
CIUDAD	SABADO 23-JUL-22	SABADO 30-JUL-22	VARIACIÓN %
LA PAZ	265,0	262,5	-0,9
COCHABAMBA	230,0	235,0	2,2
SANTA CRUZ	230,0	230,0	0,0

En relación a la semana pasada; **El Eje Troncal** se abasteció desde los municipios de (Montero, Yacapaní y Okinawa). **Cochabamba** registra un incremento de **2,2%** debido a la variabilidad de precios en los centros de abasto. **La Paz** registra un descenso de **0,9%** debido a la baja demanda y la variación de precios. **Santa Cruz** registrara un comportamiento estable en sus precios.

Nota: Los precios cotizados para La Paz son cotizados del mercado mayorista de El Alto.

Fuente: MDRyT – OAP

Azúcar blanco Nacional (En Bolivianos / 46 Kg)



VARIACION PORCENTUAL DE PRECIOS

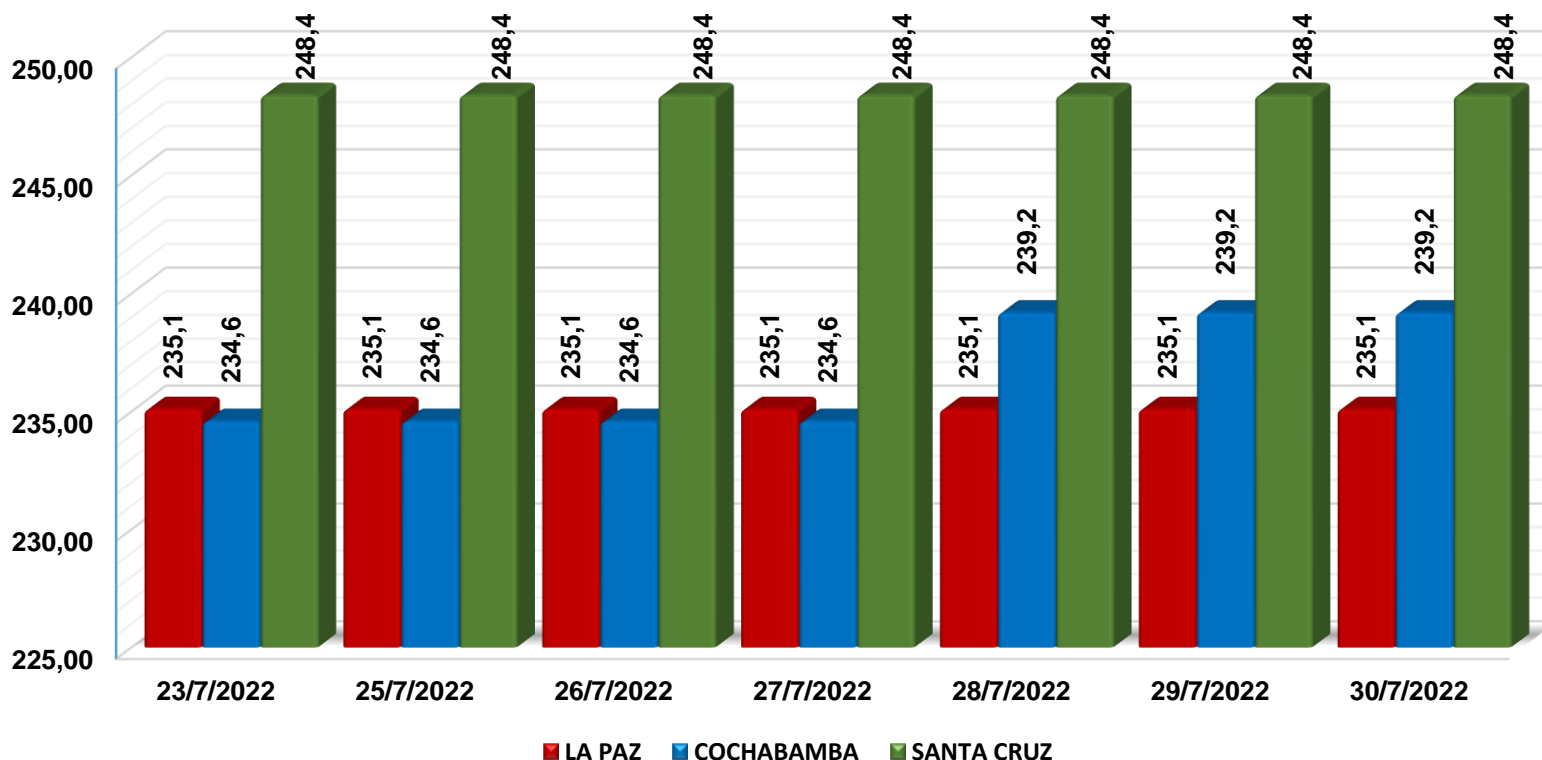
CIUDAD	SABADO 23-JUL-22	SABADO 30-JUL-22	VARIACIÓN %
LA PAZ	193,0	202,5	4,9
COCHABAMBA	195,0	197,5	1,3
SANTA CRUZ	185,0	185,0	0,0

En relación a la semana pasada, **El Eje Troncal** se abasteció desde Santa Cruz (Montero y Santa Rosa del Sara). **La Paz** y **Cochabamba** registran un incremento de **4,9%** y **1,3%** debido a la variabilidad de precios en los centros de abasto. **Santa Cruz** registra un comportamiento estable en sus precios.

Nota: Los precios cotizados para La Paz son cotizados del mercado mayorista de El Alto.

Fuente: MDRyT – OAP

Harina blanca Nacional (En Bolivianos / 46 Kg)



VARIACION PORCENTUAL DE PRECIOS

CIUDAD	SABADO 23-JUL-22	SABADO 30-JUL-22	VARIACIÓN %
LA PAZ	235,1	235,1	0,0
COCHABAMBA	234,6	239,2	2,0
SANTA CRUZ	248,4	248,4	0,0

En relación a la semana pasada; **Cochabamba** registra un incremento de **2%**, se abasteció desde su lugar de origen debido a los nuevos volúmenes de ingreso a los centros de abasto. **La Paz** y **Santa Cruz** registran un comportamiento estable en sus precios. **La Paz** se abasteció desde (El Alto). **Santa Cruz** se abasteció desde su mismo origen.

Nota: Los precios cotizados para La Paz son cotizados del mercado mayorista de El Alto.

Fuente: MDRyT – OAP



**Observatorio
Agroambiental y
Productivo**



ESTADO PLURINACIONAL DE
BOLIVIA

MINISTERIO DE
DESARROLLO RURAL Y TIERRAS

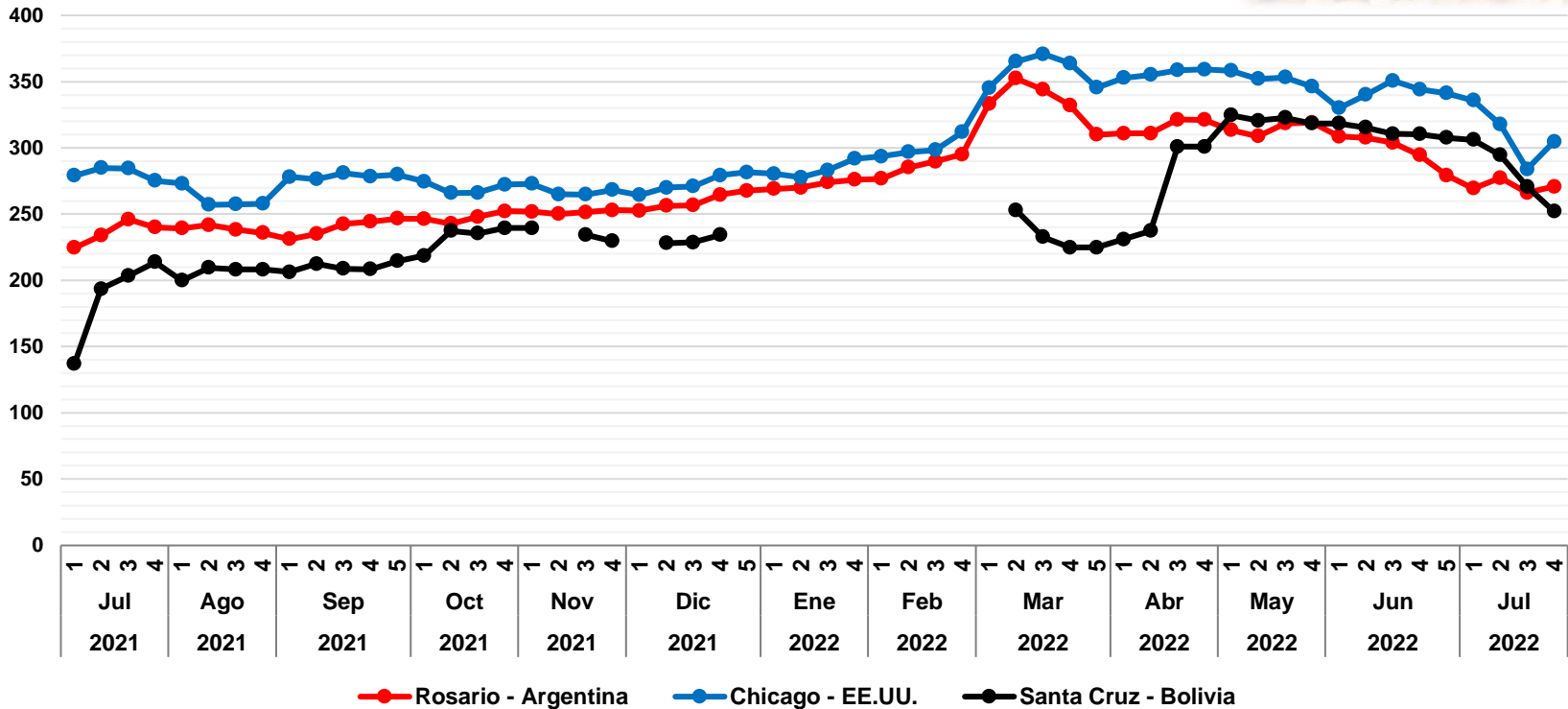
COMPORTAMIENTO DE PRECIOS NACIONALES E INTERNACIONALES

Semana 30/2022

Del 22 al 29 de julio

La Paz, 01 de Agosto 2022

Maíz Amarillo Duro: Precio semanal (Dólares por Tonelada)



VARIACION PORCENTUAL DE PRECIOS

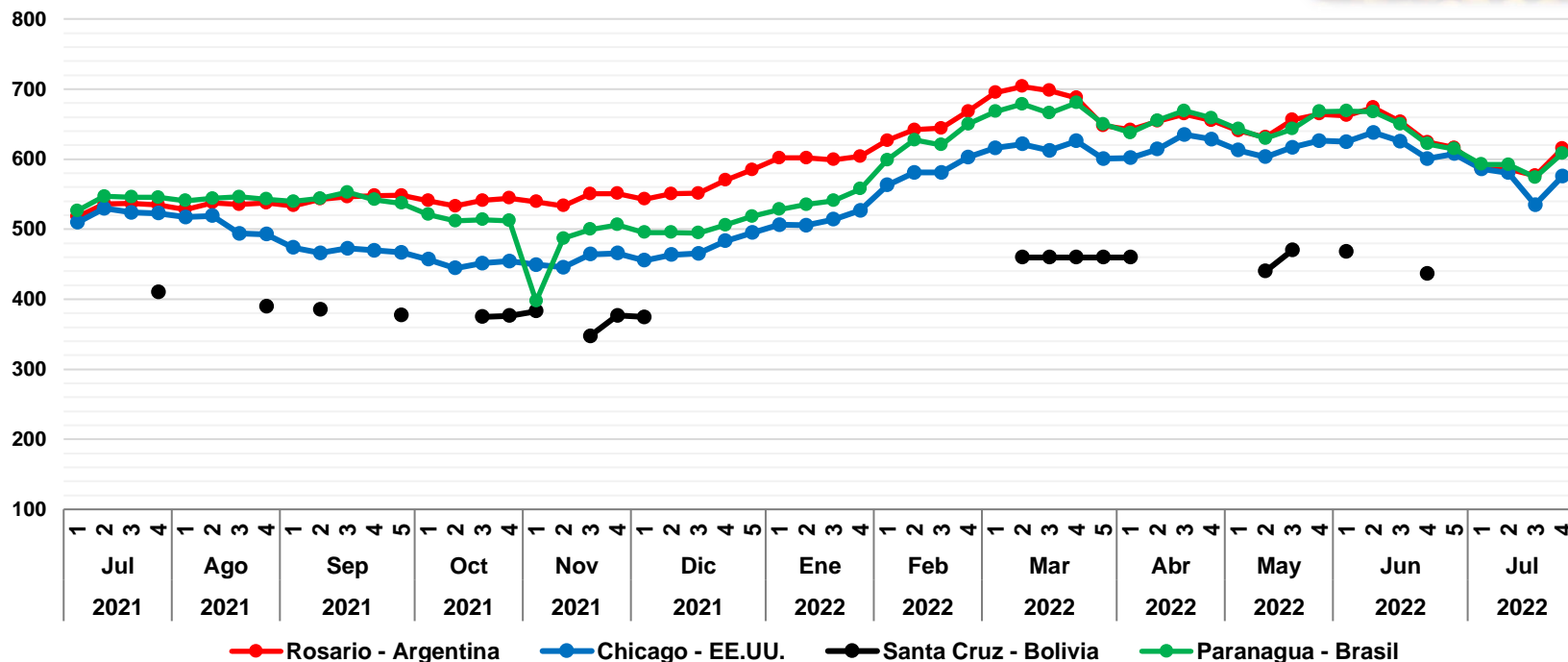
CIUDAD	VIERNES 22-JUL-2022	VIERNES 29-JUL-2022	VARIACIÓN %
Rosario	266,2	270,8	1,7
Chicago	283,9	304,7	7,3
Santa Cruz	270,7	252,0	-6,9

De acuerdo al reporte de **ODEPA** y **MINAGRI**, en relación a esta semana, **Rosario-Argentina** registra un incremento de **1,7%**, debido a los cambios climáticos afectando la producción. Para **Chicago-E.E.U.U.** registra un incremento de **7,3%**, a causa de las altas exportaciones hacia China. **Santa Cruz** registró un descenso de **6,9%** debido a la variabilidad de precios.

Fuente: OAP - MDRyT; Oficina de Estudios y Políticas Agrarias (ODEPA) con información de bolsas, Reuters y Mercado de Liniers.

Nota.- Los productos cotizados son: Rosario – Maíz amarillo FOB; Chicago – Maíz Yellow N° 2 Golfo ; Santa Cruz - Maíz amarillo duro en balanza pública de Montero y la Guardia

Soya en grano: Precio semanal (Dólares por Tonelada)



VARIACION PORCENTUAL DE PRECIOS

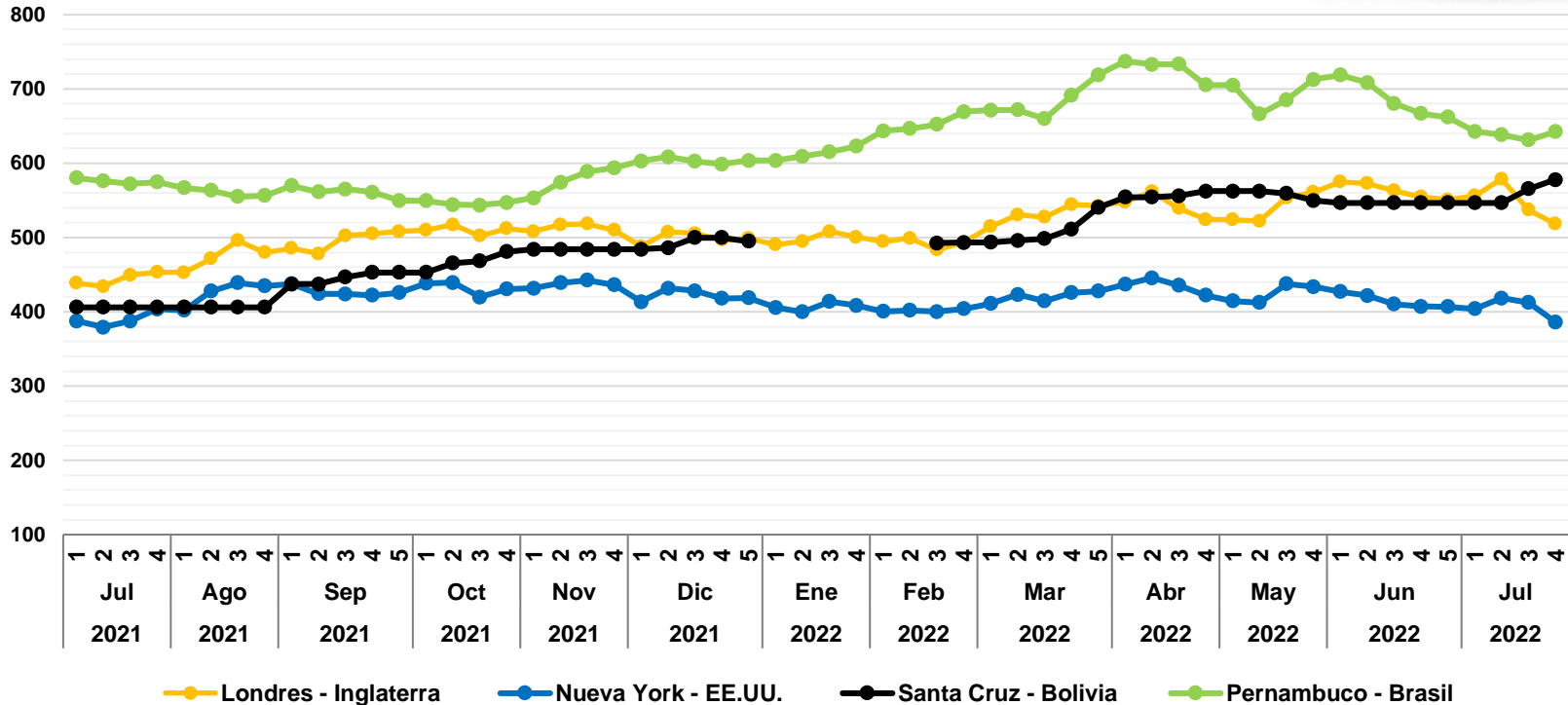
CIUDAD	VIERNES 22-JUL-2022	VIERNES 29-JUL-2022	VARIACIÓN %
Rosario	576,6	615,2	6,7
Chicago	534,7	575,5	7,6
Santa Cruz	n.i.o.	n.i.o.	-
Paranagua	574,0	608,2	6,0

De acuerdo al reporte de **ODEPA**, **CEPEA** y **MINAGRI**, en relación a esta semana, **Rosario-Argentina** registra un incremento de **6,7%** debido a la baja producción a causa de los cambios climáticos. Para **Chicago-EE.UU.** registran un incremento de **7,6%** debido a la buena calidad del producto por el buen clima para las cosechas. **Paranagua-Brasil** registra un incremento de **6%** a causa de las altas exportaciones a vecinos países. **Santa Cruz** no ingreso oferta.

Fuente: OAP - MDRyT; Oficina de Estudios y Políticas Agrarias (ODEPA) con información de bolsas, Reuters, Mercado de Liniers y Centro de Abastecimiento e Logística de Pernambuco - CEASA.

Nota.- Los productos cotizados son: Rosario – Poroto de Soya FOB; Chicago – Poroto de Soya Yellow N° 2; Santa Cruz - Grano de soya en balanza pública de Montero,

Azúcar: Precio semanal (Dólares por Tonelada)



VARIACION PORCENTUAL DE PRECIOS

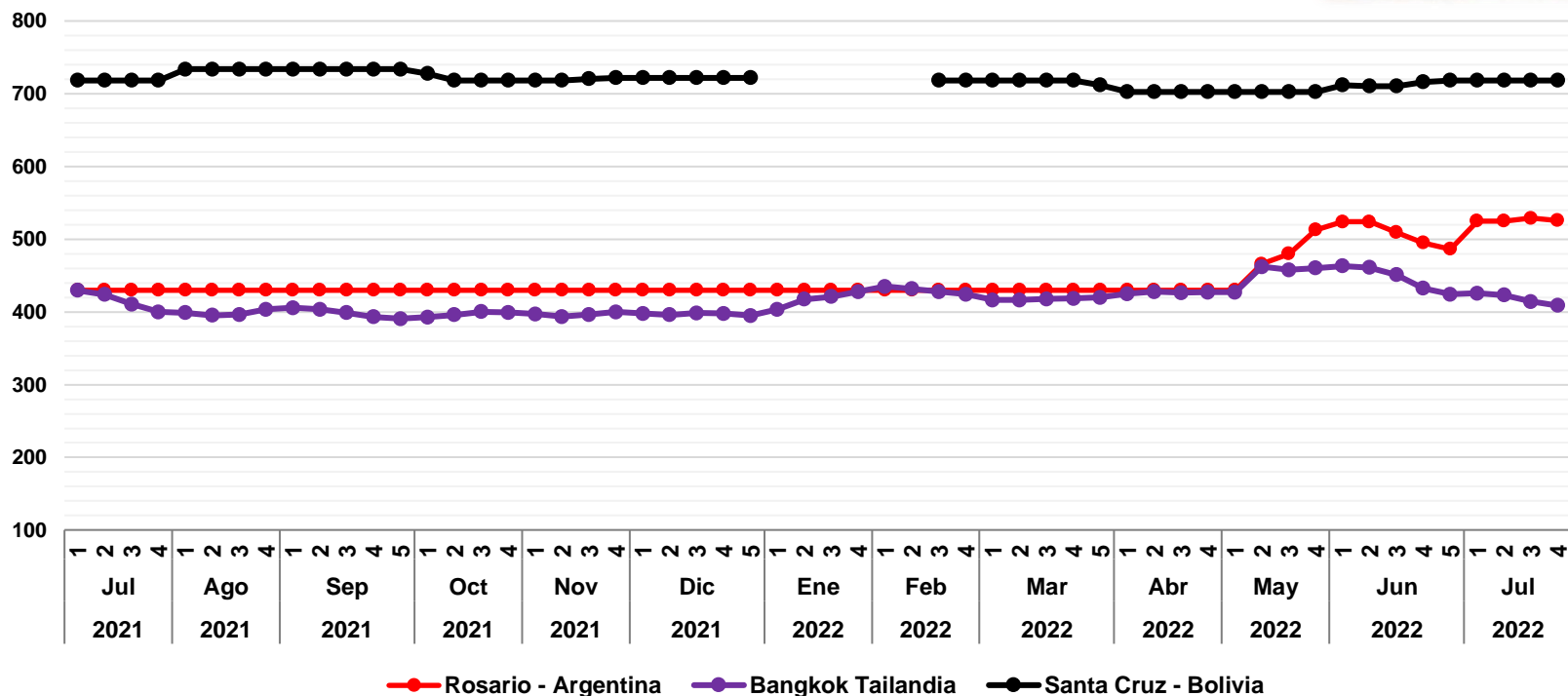
CIUDAD	VIERNES 22-JUL-2022	VIERNES 29-JUL-2022	VARIACIÓN %
Londres	537,1	518,2	-3,5
Nueva York	412,5	386,3	-6,4
Santa Cruz	565,3	577,8	2,2
Pernambuco	631,3	642,2	1,7

De acuerdo al reporte de **ODEPA, CEASA** y **MINAGRI**, en relación a esta semana, **Santa Cruz** registra un incremento de **2,2%**, debido a la variabilidad de precios y los nuevos volúmenes de ingreso. **Pernambuco-Brasil** registró un incremento de **1,7%**, a causa de las altas exportaciones hacia Rusia. **Londres-Inglaterra** y **Nueva York** registran un descenso de **3,5%** y **6,4%** por la volatilidad del tipo de cambio.

Fuente: OAP - MDRyT; Oficina de Estudios y Políticas Agrarias (ODEPA) con información de bolsas, Reuters y Mercado de Liniers.

Nota.- Los productos cotizados son: Londres – Azúcar blanca refinada Contrato 5; Nueva York – Azúcar Crudo Contrato 11; Santa Cruz y Pernambuco – Azúcar blanca cotizado en el mercado local mayorista.

Arroz sin cascara: Precio semanal (Dólares por Tonelada)



VARIACION PORCENTUAL DE PRECIOS

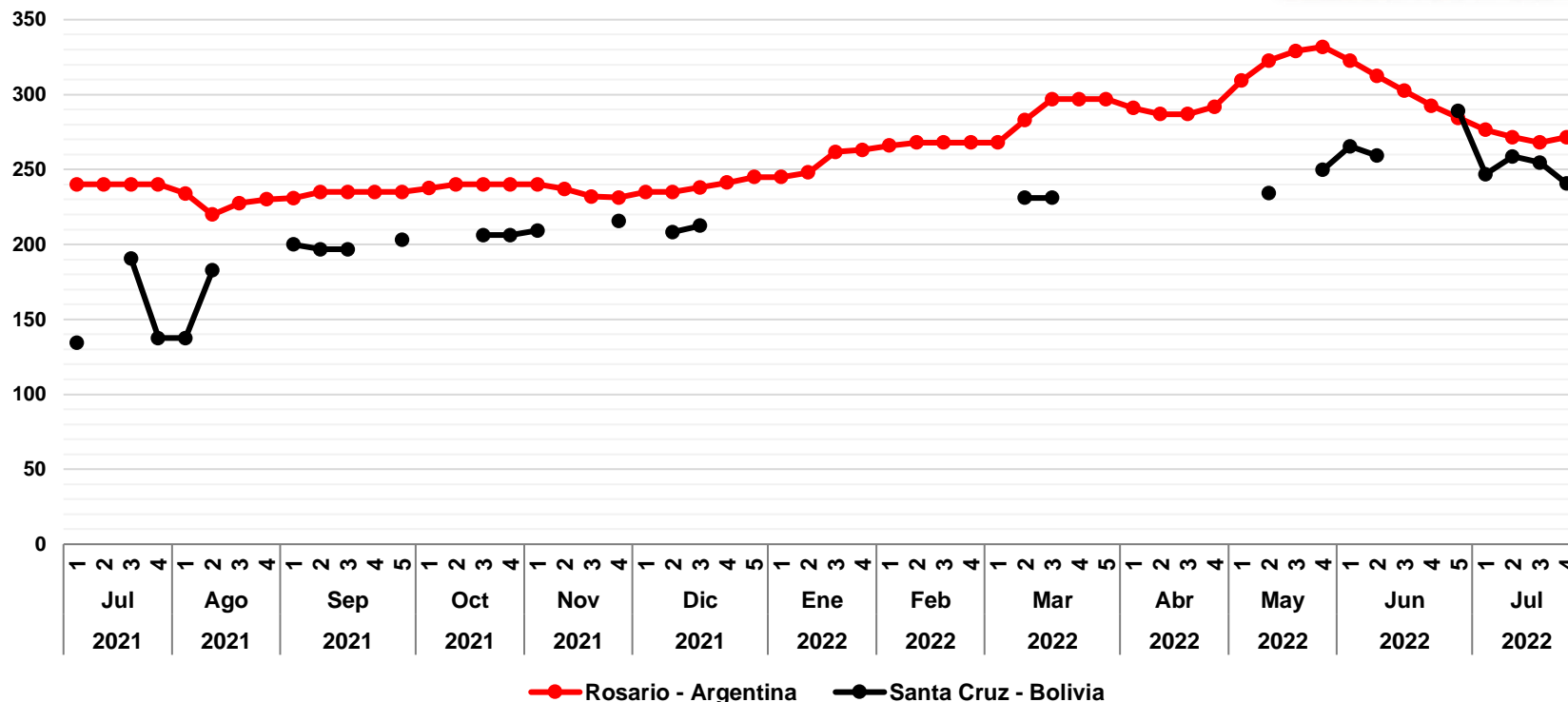
CIUDAD	VIERNES 22-JUL-2022	VIERNES 29-JUL-2022	VARIACIÓN %
Rosario	529,0	526,0	-0,6
Bangkok	414,4	409,0	-1,3
Santa Cruz	718,4	718,4	0,0

De acuerdo al reporte de ODEPA y MINAGRI, en relación a esta semana, **Rosario-Argentina** y **Bangkok-Tailandia** registran un descenso de **1,3%** y **0,6%** debido a la volatilidad del tipo de cambio. **Santa Cruz** tuvo un comportamiento estable en los precios.

Fuente: OAP - MDRyT; Oficina de Estudios y Políticas Agrarias (ODEPA) con información de bolsas, Reuters y Mercado de Liniers; Ministerio de producción y trabajo de argentina (Subsecretaría de mercados agropecuarios).

Nota.- Los productos cotizados son: Rosario – Arroz blanqueado, no parabolizado < 0 = al 10%; Bangkok – Arroz elaborado 10% FOB; Santa Cruz - Arroz de segunda cotizado en el mercado local mayorista.

Sorgo: Precio semanal (Dólares por Tonelada)



VARIACION PORCENTUAL DE PRECIOS

CIUDAD	VIERNES 22-JUL-2022	VIERNES 29-JUL-2022	VARIACIÓN %
Rosario	268,0	271,6	1,3
Santa Cruz	254,6	240,5	-5,5

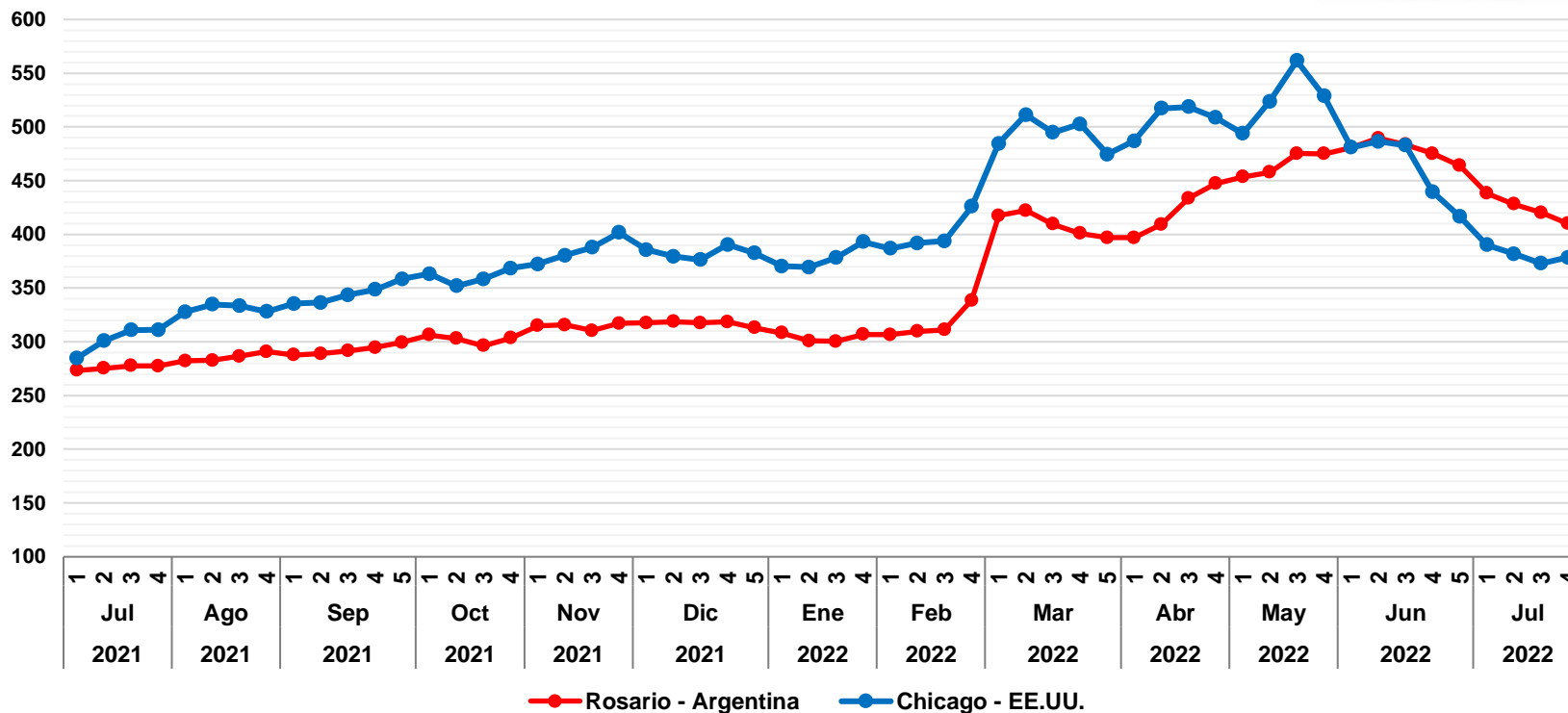
De acuerdo al reporte de **ODEPA** y **MINAGRI**, en relación a la semana pasada, **Rosario-Argentina** registra un incremento de **1,3%** debido a la cosecha del producto. Para **Santa Cruz** registra un descenso de **5,5%** debido a la buena calidad del producto.

Fuente: OAP - MDRyT; Oficina de Estudios y Políticas Agrarias (ODEPA) con información de bolsas, Reuters y Mercado de Liniers.

Nota.- Los productos cotizados son: Rosario – Sorgo granifero FOB; Santa Cruz - Sorgo en Balanza Pública de Montero y la Guardia,

“Se autoriza la reproducción total o parcial de la información citando la fuente MDRyT – OAP”

Trigo: Precio semanal (Dólares por Tonelada)



VARIACION PORCENTUAL DE PRECIOS

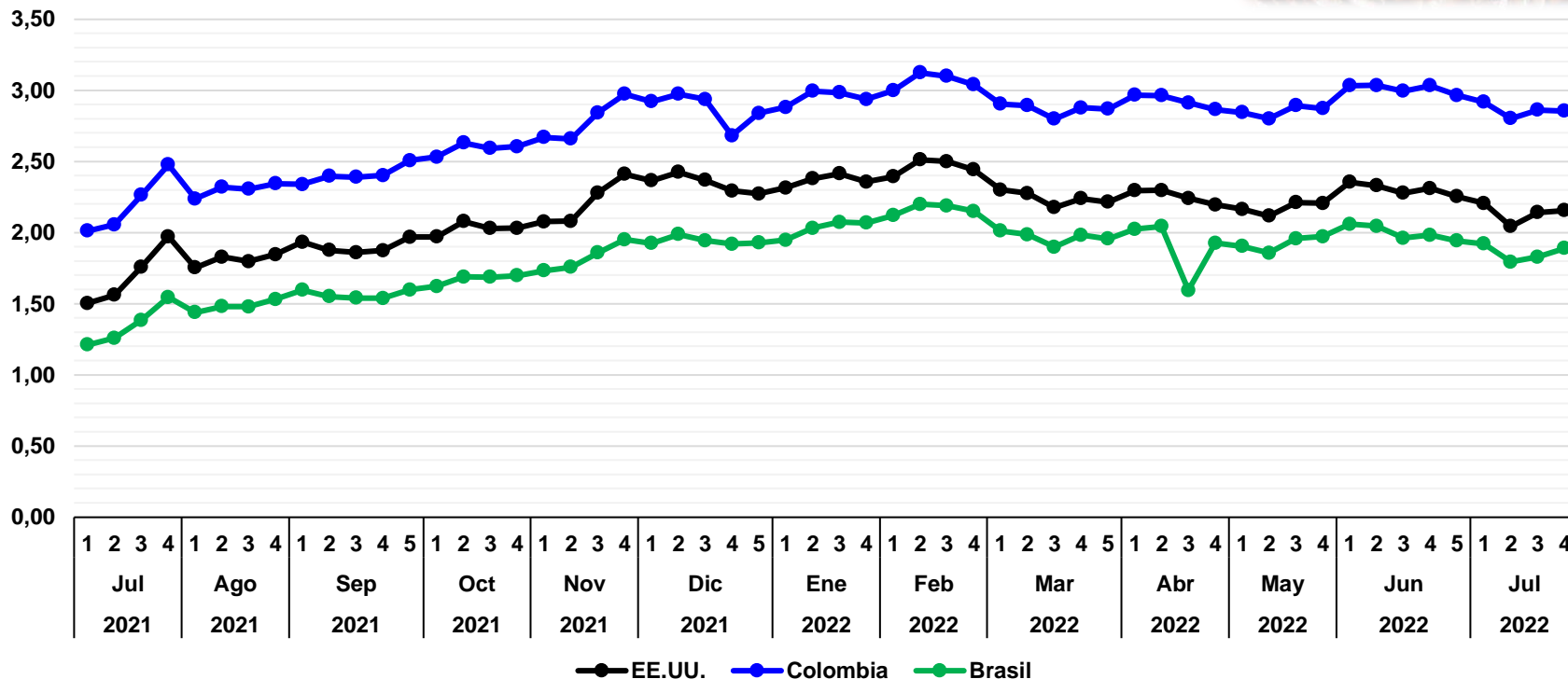
CIUDAD	VIERNES 22-JUL-2022	VIERNES 29-JUL-2022	VARIACIÓN %
Rosario	420,2	410,0	-2,4
Chicago	373,0	378,6	1,5

De acuerdo al reporte de **ODEPA** y **MINAGRI**, en relación a esta semana, **Chicago-EE.UU.** Registra un incremento de **1,5%** debido a la volatilidad de los precios. **Rosario-Argentina** reporta un descenso de **2,4%** debido a la comercialización de trigo transgénico.

Fuente: OAP - MDRyT; Oficina de Estudios y Políticas Agrarias (ODEPA) con información de bolsas, Reuters y Mercado de Liniers.

Nota.- Los productos cotizados son: Rosario – Trigo FOB; Chicago – Trigo Hard Red Winter Nº 2 FOB.

Café en grano: Precio semanal (Dólares por Libra)



VARIACION PORCENTUAL DE PRECIOS

CIUDAD	VIERNES 22-JUL-2022	VIERNES 29-JUL-2022	VARIACIÓN %
EE.UU.	2,14	2,16	0,7
Colombia	2,86	2,85	-0,2
Brasil	1,83	1,89	3,4

Según los informes de **PORTAL DE CAFÉ COLOMBIA** y **FNCC** e **ICO**, **EE.UU.** reporta un leve ascenso de **0,7%**. **Brasil** reportan un incremento de **3,4%** debido a las buenas cosechas y la alta demanda del producto. **Colombia** registra un leve descenso de **0,2%**.

Fuente: Portal financiero "Investing.com" (Datos históricos y futuros del café), Dólar web (Café histórico en 2022) y Centro de Abastecimento e Logística de Pernambuco - CEASA

Nota.- Los productos cotizados son: EE.UU., Colombia y Brasil – Café Arábica