



**Observatorio  
Agroambiental y  
Productivo**



ESTADO PLURINACIONAL DE  
**BOLIVIA**

MINISTERIO DE  
DESARROLLO RURAL Y TIERRAS

**N° 24**

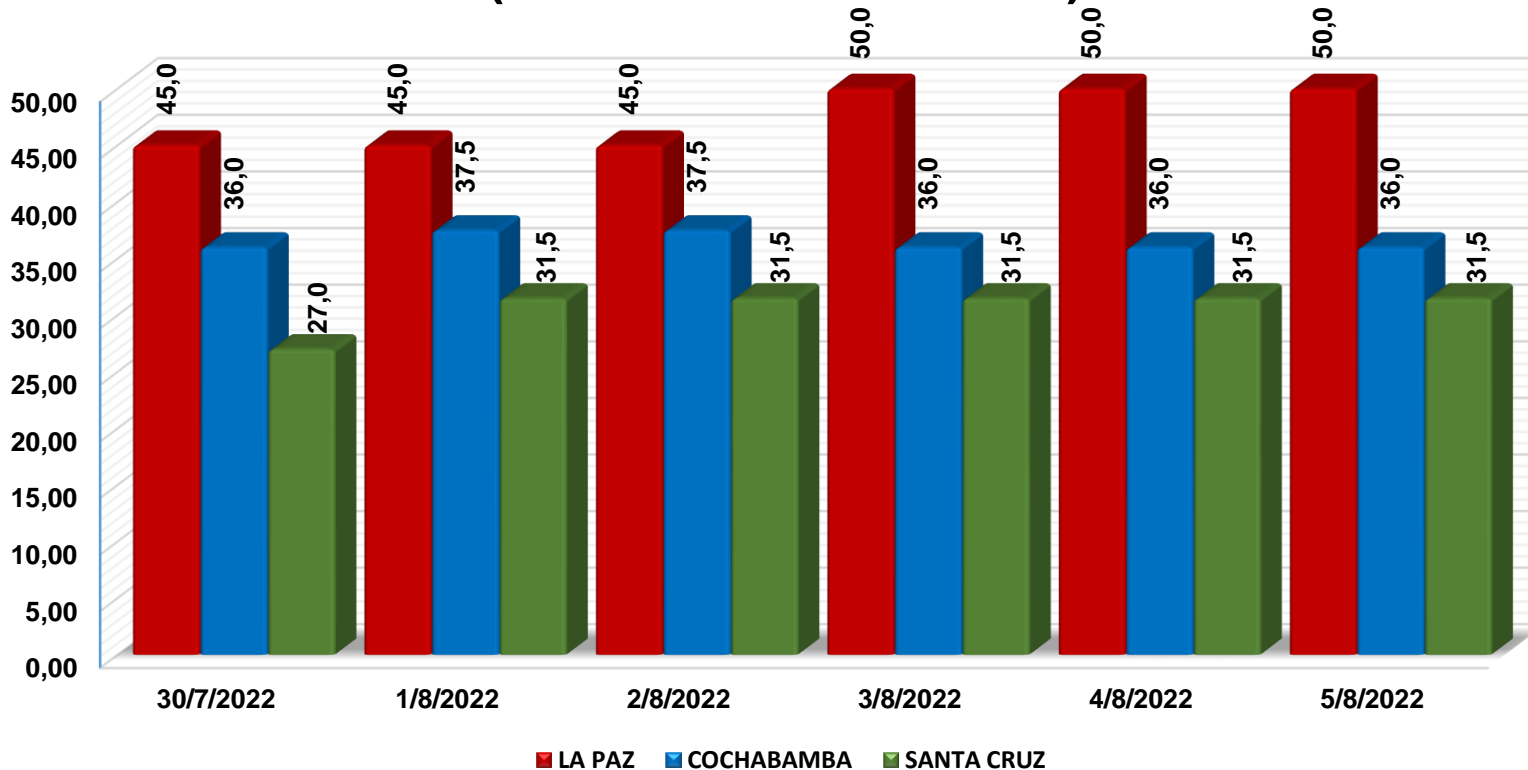
# **COMPORTAMIENTO DE PRECIOS MAYORISTAS DE PRODUCTOS AGROPECUARIOS EN EL EJE TRONCAL**

## **Semana 31/2022**

**Del 30 al 05 de agosto**

**La Paz, 08 de Agosto 2022**

# Tomate Perita Híbrido (Mediano) ( Bolivianos / 45 Libras)



## VARIACION PORCENTUAL DE PRECIOS

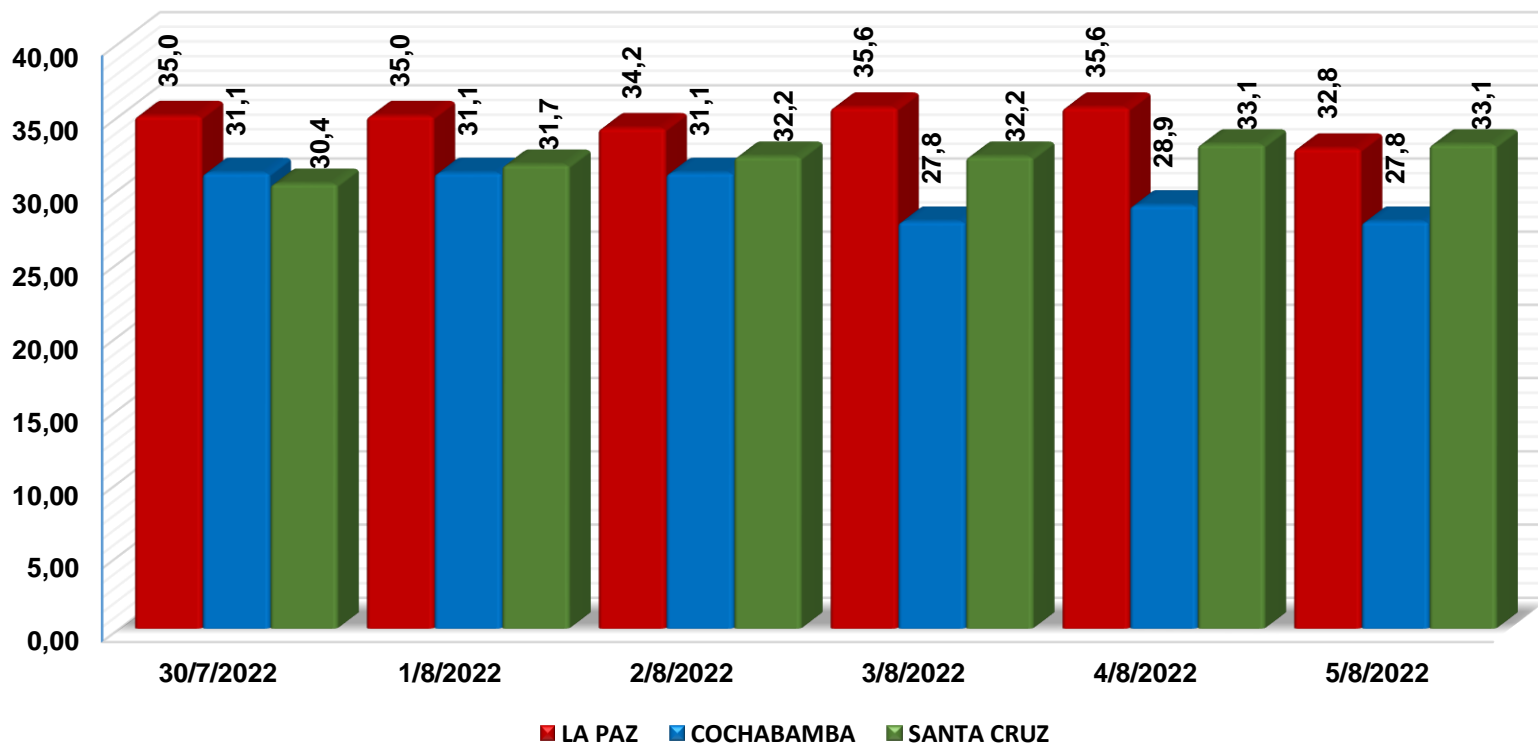
CIUDAD	SABADO 30-JUL-22	VIERNES 05-AGO-22	VARIACIÓN %
LA PAZ	45,0	50,0	11,1
COCHABAMBA	36,0	36,0	0,0
SANTA CRUZ	27,0	31,5	16,7

En relación a la semana pasada; **La Paz** y **Santa Cruz** registran un incremento de **11,1%** y **16,7%**, **La Paz** se abasteció desde Santa Cruz (Sipina), Tarija y La Paz (Luribay-Sorata) debido a la variabilidad de precios en los puestos de venta. **Santa Cruz** se abasteció desde Tarija y Santa Cruz (Pampa Grande) por los nuevos volúmenes de ingreso desde las zonas productoras. **Cochabamba** registra un comportamiento estable en sus precios, procedente desde Cochabamba (Pojo-Omereque) y Santa Cruz (Saipina).

**Nota:** Los precios cotizados para La Paz son cotizados del mercado mayorista de El Alto.

Fuente: MDRyT – OAP

# Zanahoria Chantenay ( Bolivianos / Arroba)



## VARIACION PORCENTUAL DE PRECIOS

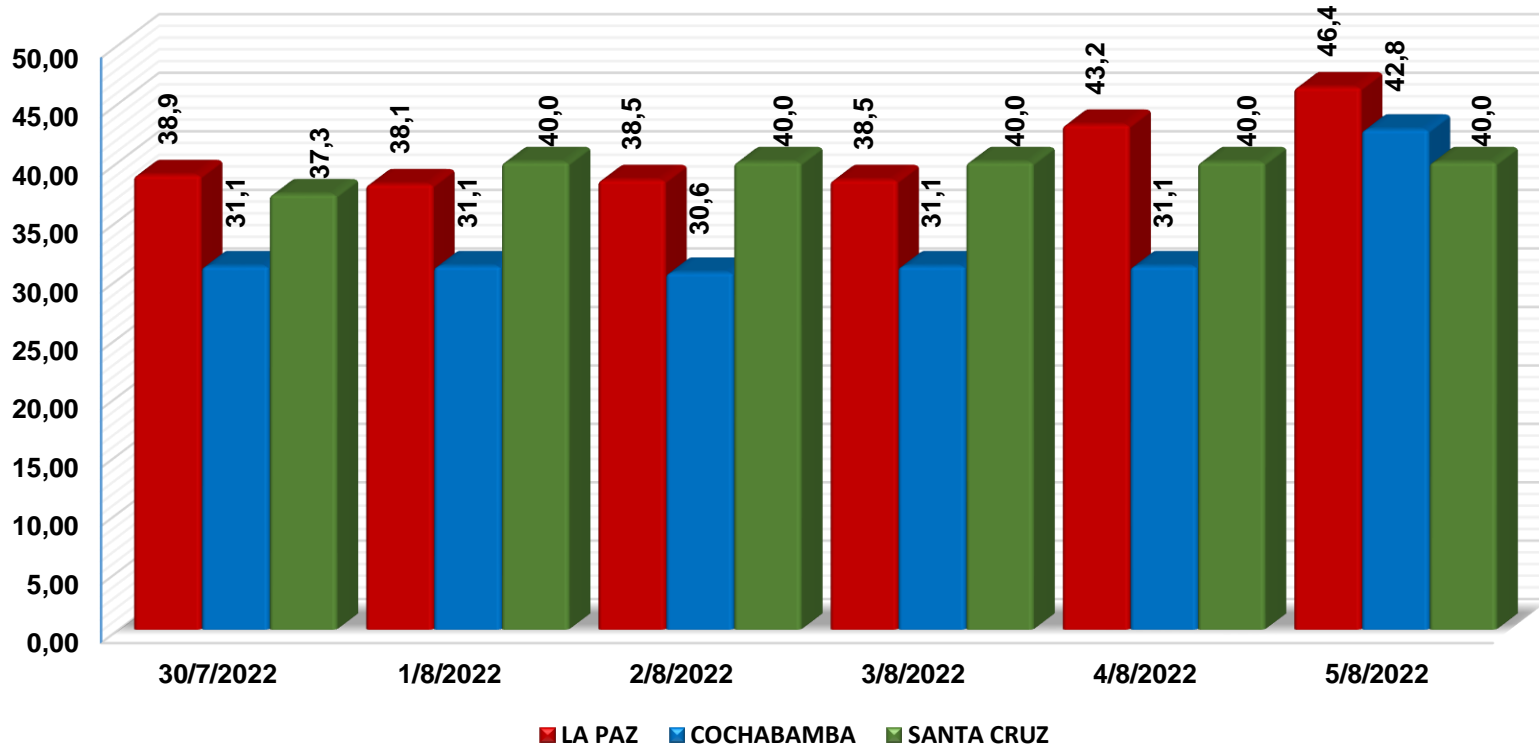
CIUDAD	SABADO 30-JUL-22	VIERNES 05-AGO-22	VARIACIÓN %
LA PAZ	35,0	32,8	-6,3
COCHABAMBA	31,1	27,8	-10,7
SANTA CRUZ	30,4	33,1	8,9

En relación a la semana pasada; **Santa Cruz** registra un incremento de **8,9%**, se abasteció desde Cochabamba y Santa Cruz (El Torno), debido a los nuevos volúmenes de ingreso y la variabilidad de precios. **La Paz** y **Cochabamba** registran un descenso de **6,3%** y **10,7%**. **La Paz** se abasteció desde Cochabamba (Sipe Sipe-Mizque) por las altas ofertas en los centros de abasto. **Cochabamba** procedentes desde Oruro y Cochabamba (Capinota-Mizque) debido a los nuevos volúmenes de ingreso a los puestos de venta.

**Nota:** Los precios cotizados para La Paz son cotizados del mercado mayorista de El Alto.

Fuente: MDRyT – OAP

# Papa Huaycha o Imilla (Bolivianos / Arroba)



## VARIACION PORCENTUAL DE PRECIOS

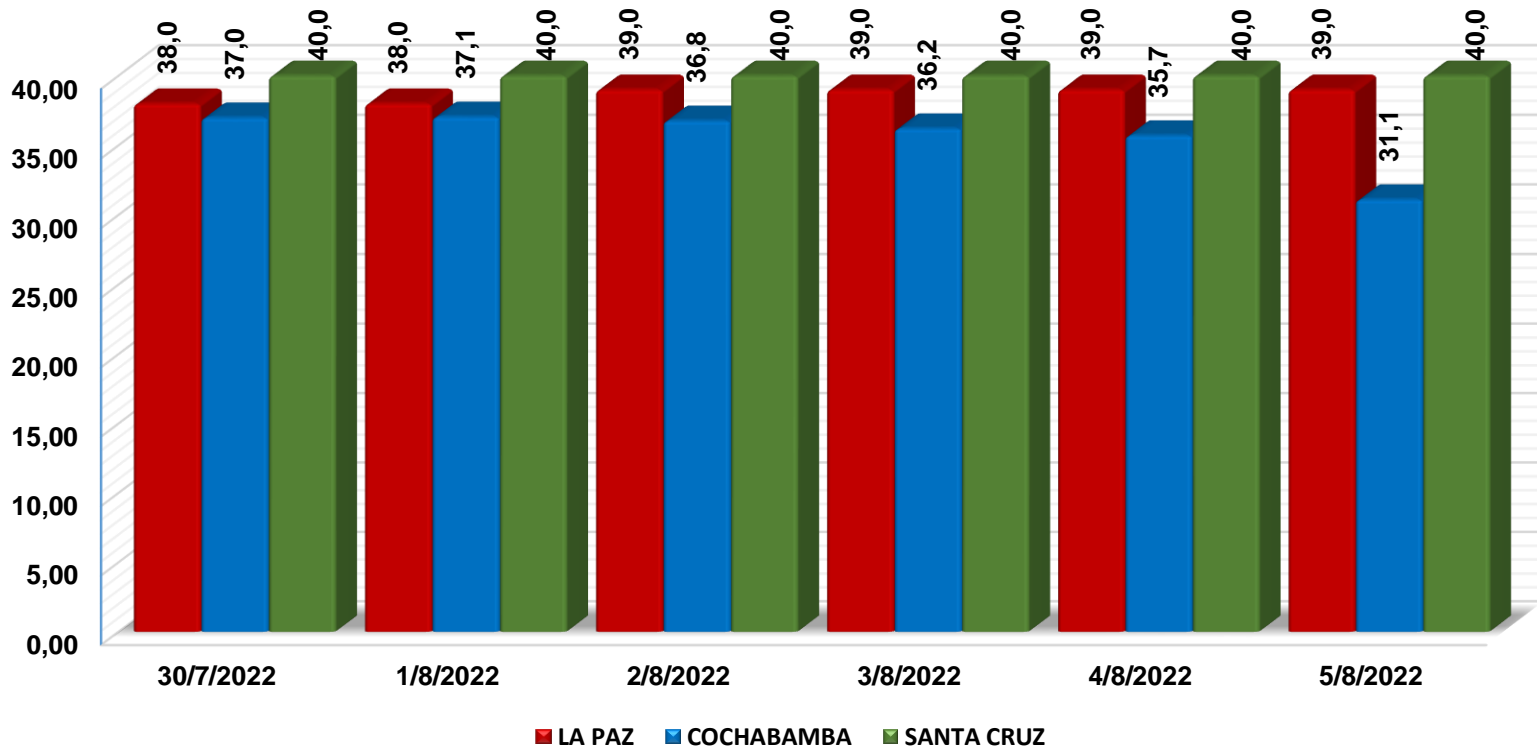
CIUDAD	SABADO 30-JUL-22	VIERNES 05-AGO-22	VARIACIÓN %
LA PAZ	38,9	46,4	19,3
COCHABAMBA	31,1	42,8	37,5
SANTA CRUZ	37,3	40,0	7,4

En relación a la semana pasada; El **Eje Troncal** registra un incremento de **7,4%** hasta un **37,5%**. **La Paz** procedente desde La Paz (Patacamaya-Luribay) y Cochabamba (Morochata-Colomi) a causa de las bajas cosechas desde las zonas productoras. **Cochabamba** procedentes desde Cochabamba (Morochata-Tiraque), debido a los bajos volúmenes de ingreso a los puestos de venta. **Santa Cruz** se abasteció desde Cochabamba (Tiraque-Morochata) debido a las bajas ofertas registradas en los centros de abasto.

**Nota:** Los precios cotizados para La Paz son cotizados del mercado mayorista de El Alto.

Fuente: MDRyT – OAP

# Cebolla Cabeza (Mediana) ( Bolivianos / Arroba)



## VARIACION PORCENTUAL DE PRECIOS

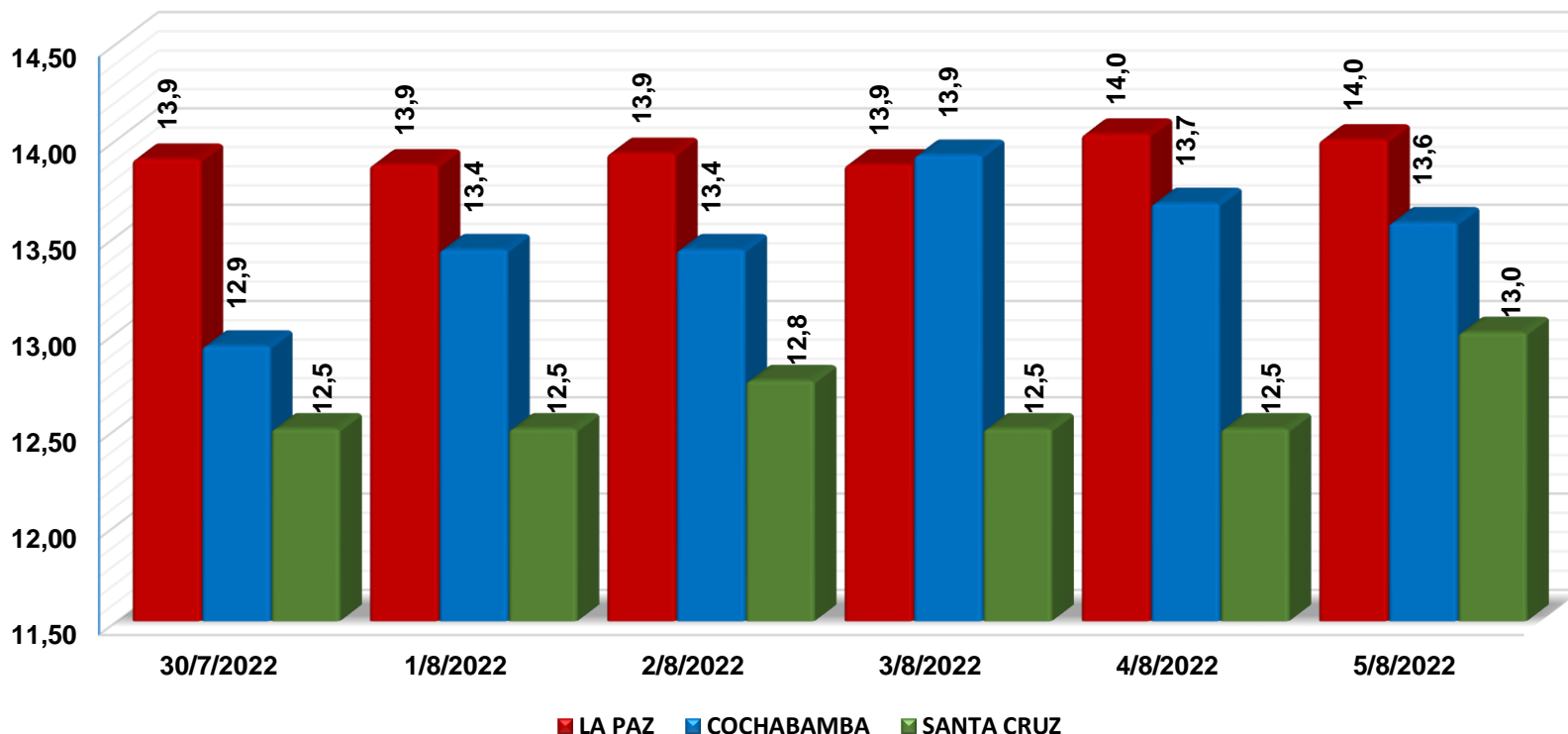
CIUDAD	SABADO 30-JUL-22	VIERNES 05-AGO-22	VARIACIÓN %
LA PAZ	38,0	39,0	2,6
COCHABAMBA	37,0	31,1	-15,9
SANTA CRUZ	40,0	40,0	0,0

En relación a la semana pasada; **La Paz** registra un incremento de **2,6%**, procedente desde Cochabamba (Mizque), debido a la variabilidad de precios en los puestos de venta. **Cochabamba** registra un descenso de **15,9%**, procedente desde Cochabamba (Quillacollo-Mizque) y Santa Cruz (Saipina) debido a los nuevos volúmenes de ingreso desde las zonas productoras. **Santa Cruz** registra un comportamiento estable en sus precios, se abasteció desde Cochabamba (Mizque) y Santa Cruz (Saipina).

**Nota:** Los precios cotizados para La Paz son cotizados del mercado mayorista de El Alto.

Fuente: MDRyT – OAP

# Carne de Pollo Entero eviscerado (En Bolivianos / Kg.)



## VARIACION PORCENTUAL DE PRECIOS

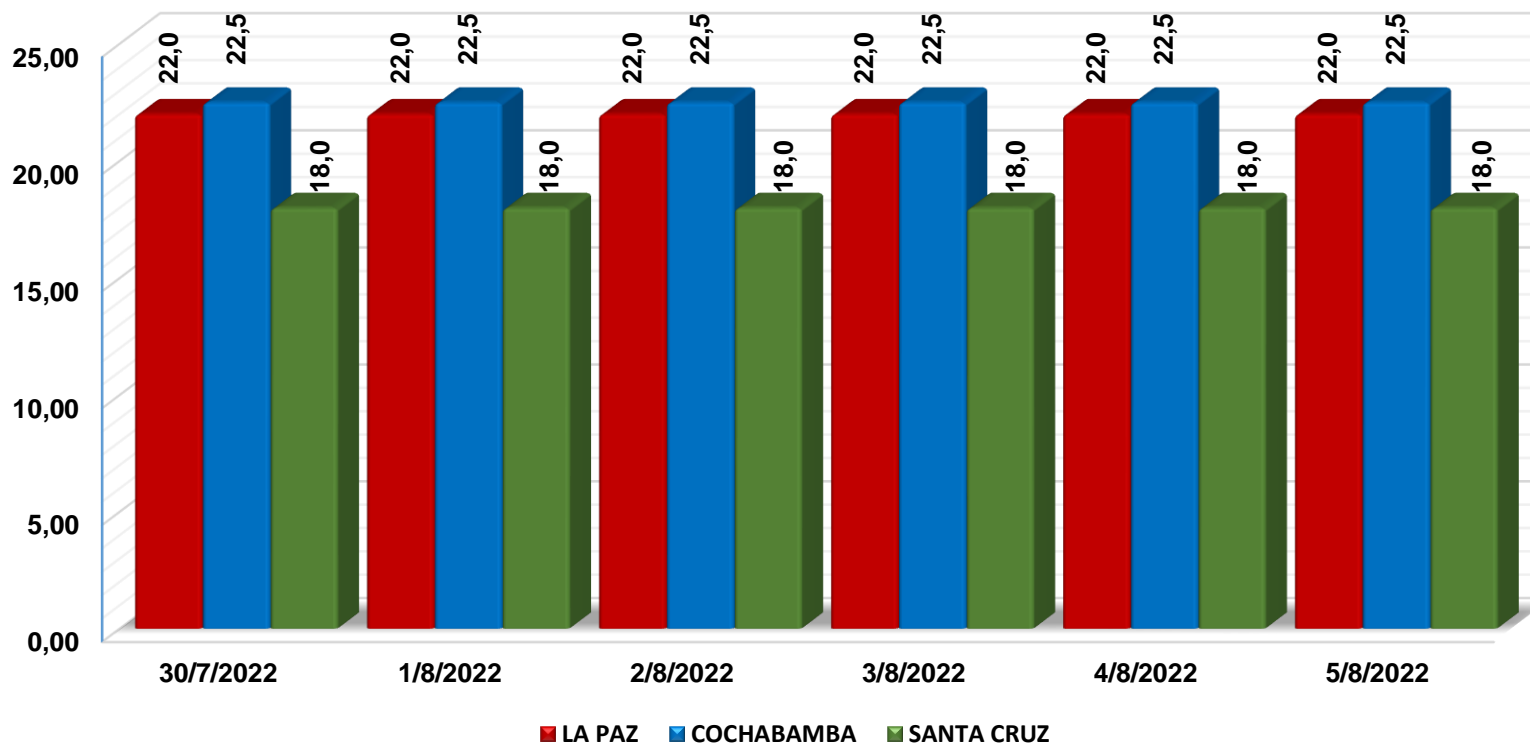
CIUDAD	SABADO 30-JUL-22	VIERNES 05-AGO-22	VARIACIÓN %
LA PAZ	13,9	14,0	0,7
COCHABAMBA	12,9	13,6	4,9
SANTA CRUZ	12,5	13,0	4,0

En relación a la semana pasada; El **Eje Troncal** registra un incremento de **0,7%** hasta un **4,9%**. **La Paz** procedente desde Cochabamba y Santa Cruz debido a la alta demanda en los puestos de venta. **Cochabamba** se abasteció desde el municipio de Sipe Sipe a causa de los bajos volúmenes de ingreso. **Santa Cruz** desde su mismo origen debido a la alta demanda por fiestas patrias.

**Nota:** Los precios cotizados para La Paz son cotizados del mercado mayorista de El Alto.

Fuente: MDRyT – OAP

# Carne de Res en gancho (Bolivianos / Kg.)



## VARIACION PORCENTUAL DE PRECIOS

CIUDAD	SABADO 30-JUL-22	VIERNES 05-AGO-22	VARIACIÓN %
LA PAZ	22,0	22,0	0,0
COCHABAMBA	22,5	22,5	0,0
SANTA CRUZ	18,0	18,0	0,0

En relación a la semana pasada; El **Eje Troncal** registra un comportamiento estable en sus precios, se abasteció desde Santa Cruz (Pailón, Cuatro Cañadas) y Trinidad.

**Nota:** Los precios cotizados para La Paz son cotizados del mercado mayorista de El Alto.

Fuente: MDRyT – OAP



**Observatorio  
Agroambiental y  
Productivo**



ESTADO PLURINACIONAL DE  
**BOLIVIA**

MINISTERIO DE  
DESARROLLO RURAL Y TIERRAS

# **COMPORTAMIENTO DE PRECIOS Y ABASTECIMIENTO DE GRANOS Y AGRO INDUSTRIALES EN EL EJE TRONCAL**

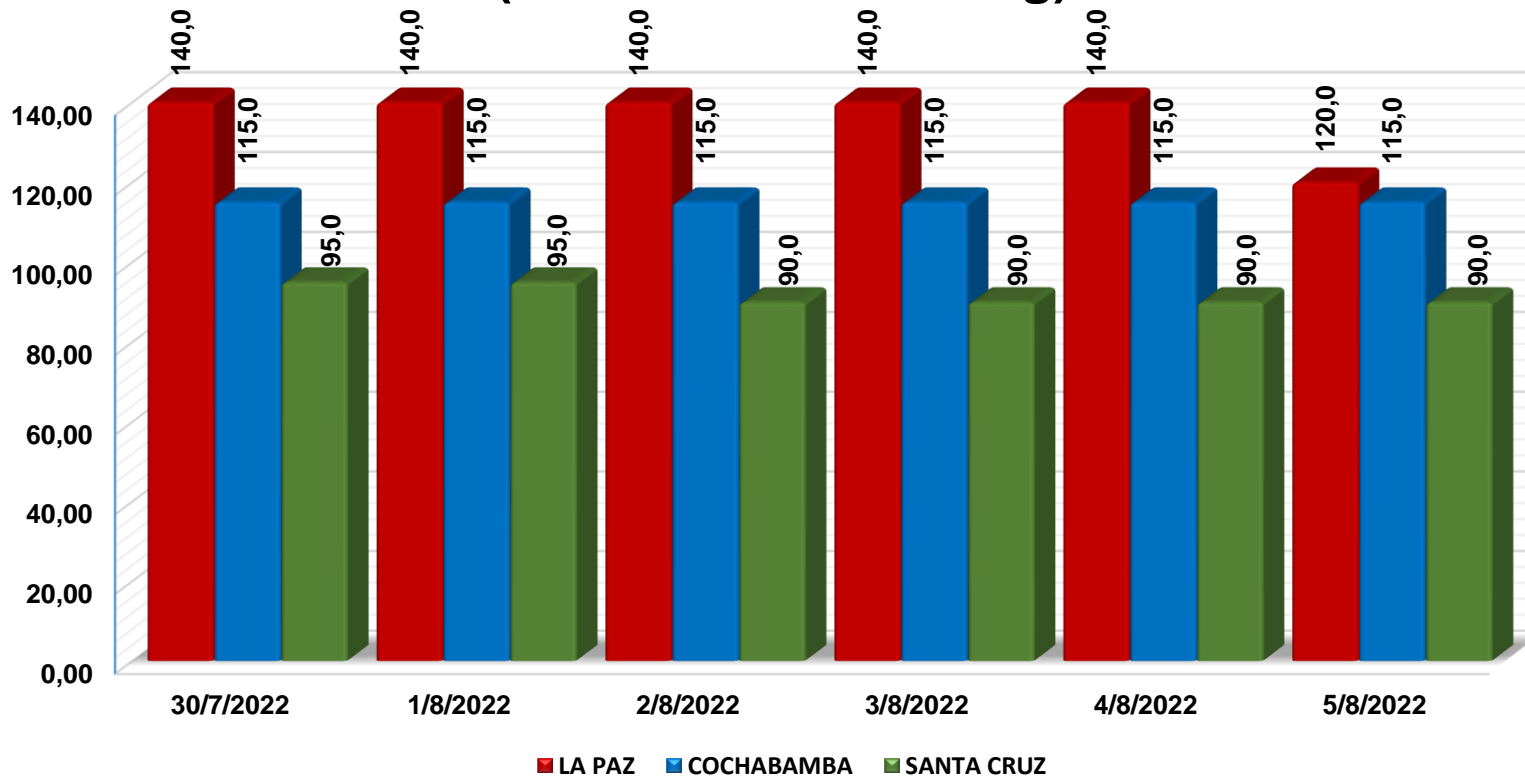
## **Semana 31/2022**

**Del 30 al 05 de agosto**

**La Paz, 08 de Agosto 2022**



# Maíz Amarillo Duro (En Bolivianos / 46 Kg)



## VARIACION PORCENTUAL DE PRECIOS

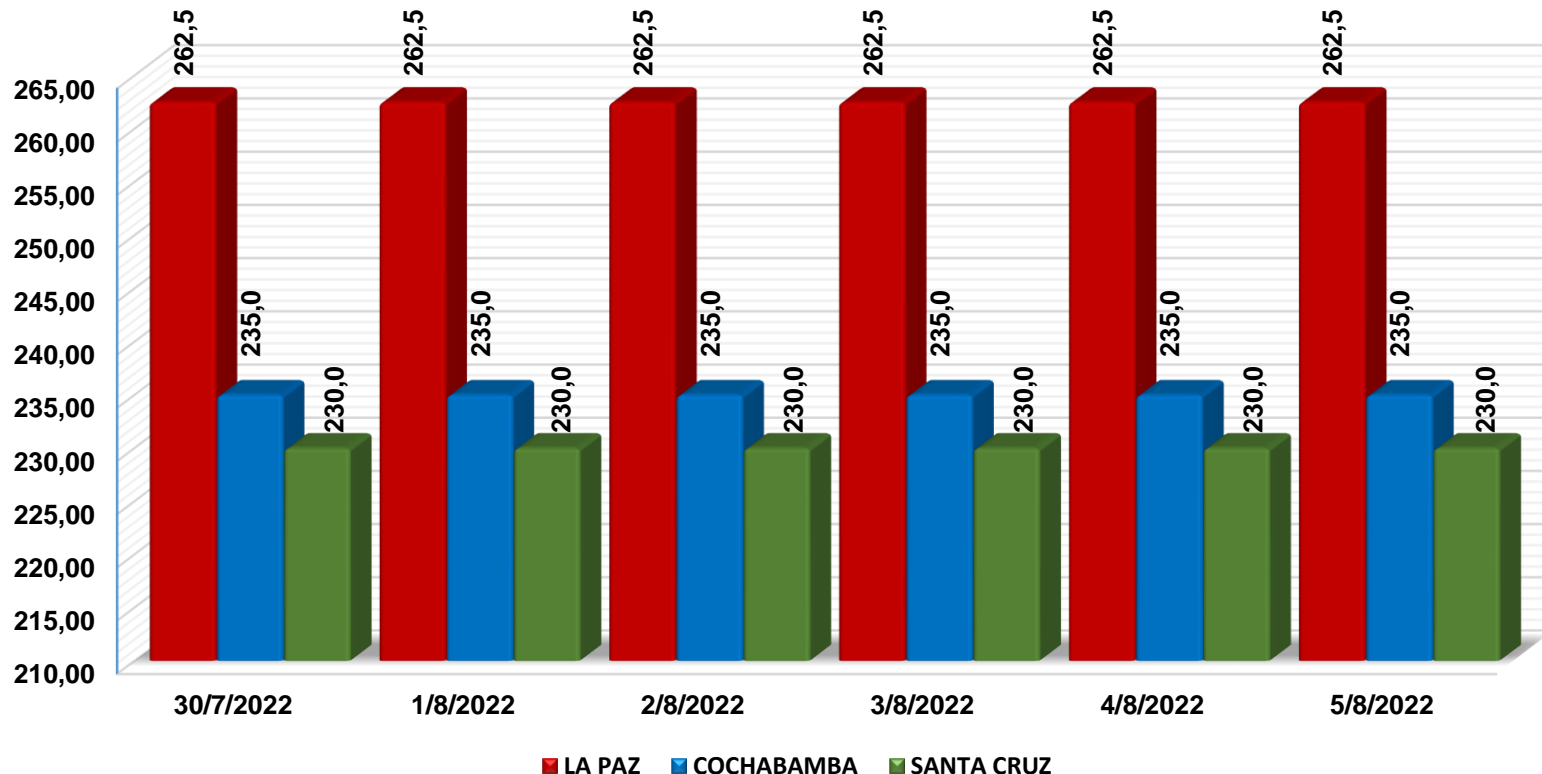
CIUDAD	SABADO 30-JUL-22	VIERNES 05-AGO-22	VARIACIÓN %
LA PAZ	140,0	120,0	-14,3
COCHABAMBA	115,0	115,0	0,0
SANTA CRUZ	95,0	90,0	-5,3

En relación a la semana pasada; El Eje Troncal se abastece desde Santa Cruz. **La Paz** y **Santa Cruz** registran un descenso de **14,3%** y **5,3%** debido a los nuevos volúmenes de ingreso desde las zonas productoras. **Cochabamba** registra un comportamiento estable en sus precios.

**Nota:** Los precios cotizados para La Paz son cotizados del mercado mayorista de El Alto.

Fuente: MDRyT – OAP

# Arroz de segunda Nacional (En Bolivianos / 46 Kg)



## VARIACION PORCENTUAL DE PRECIOS

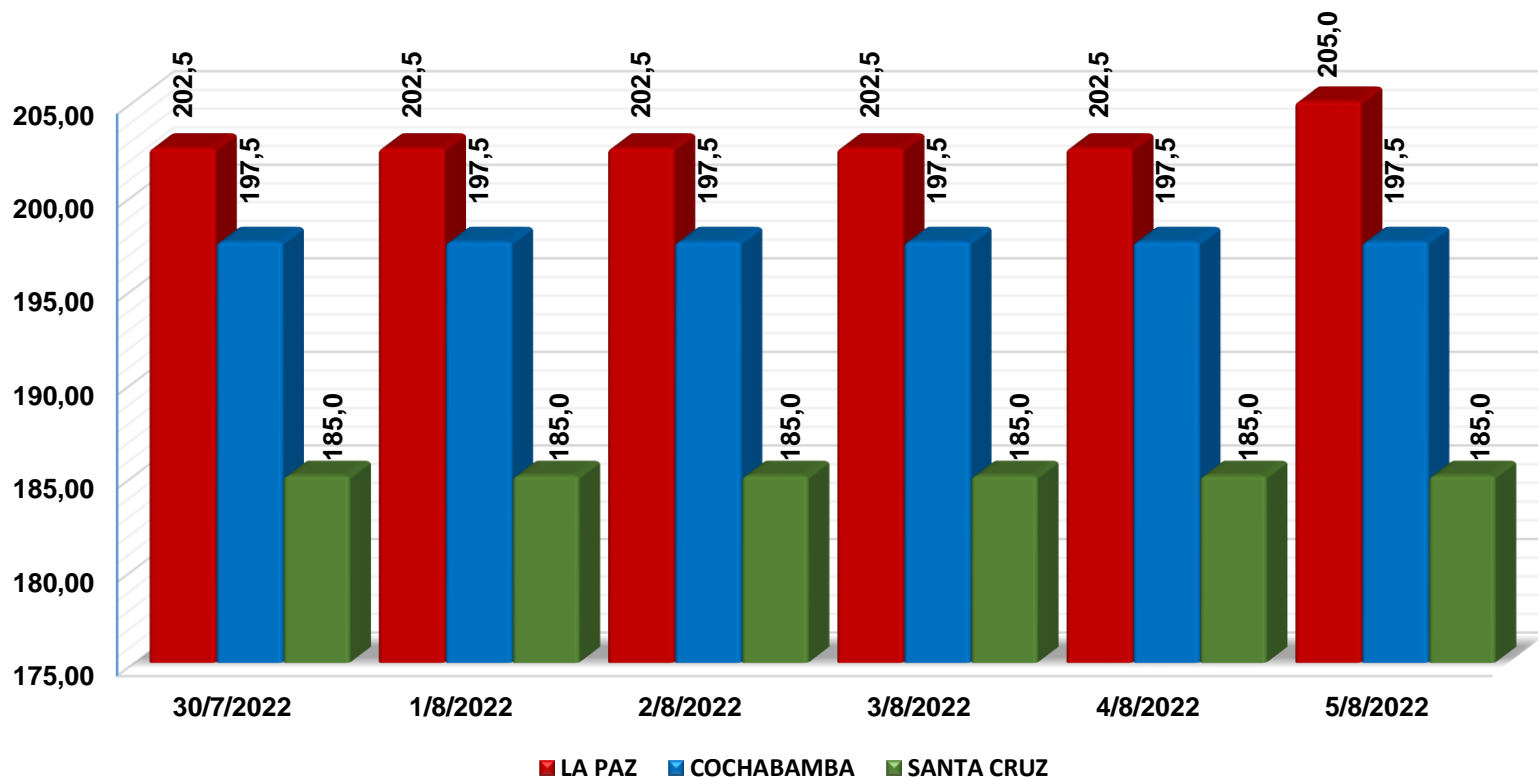
CIUDAD	SABADO 30-JUL-22	VIERNES 05-AGO-22	VARIACIÓN %
LA PAZ	262,5	262,5	0,0
COCHABAMBA	235,0	235,0	0,0
SANTA CRUZ	230,0	230,0	0,0

En relación a la semana pasada; **El Eje Troncal** registra un comportamiento estable en sus precios, se abasteció desde los municipios de (Montero, Yapacaní y Okinawa ).

**Nota:** Los precios cotizados para La Paz son cotizados del mercado mayorista de El Alto.

Fuente: MDRyT – OAP

# Azúcar blanco Nacional (En Bolivianos / 46 Kg)



## VARIACION PORCENTUAL DE PRECIOS

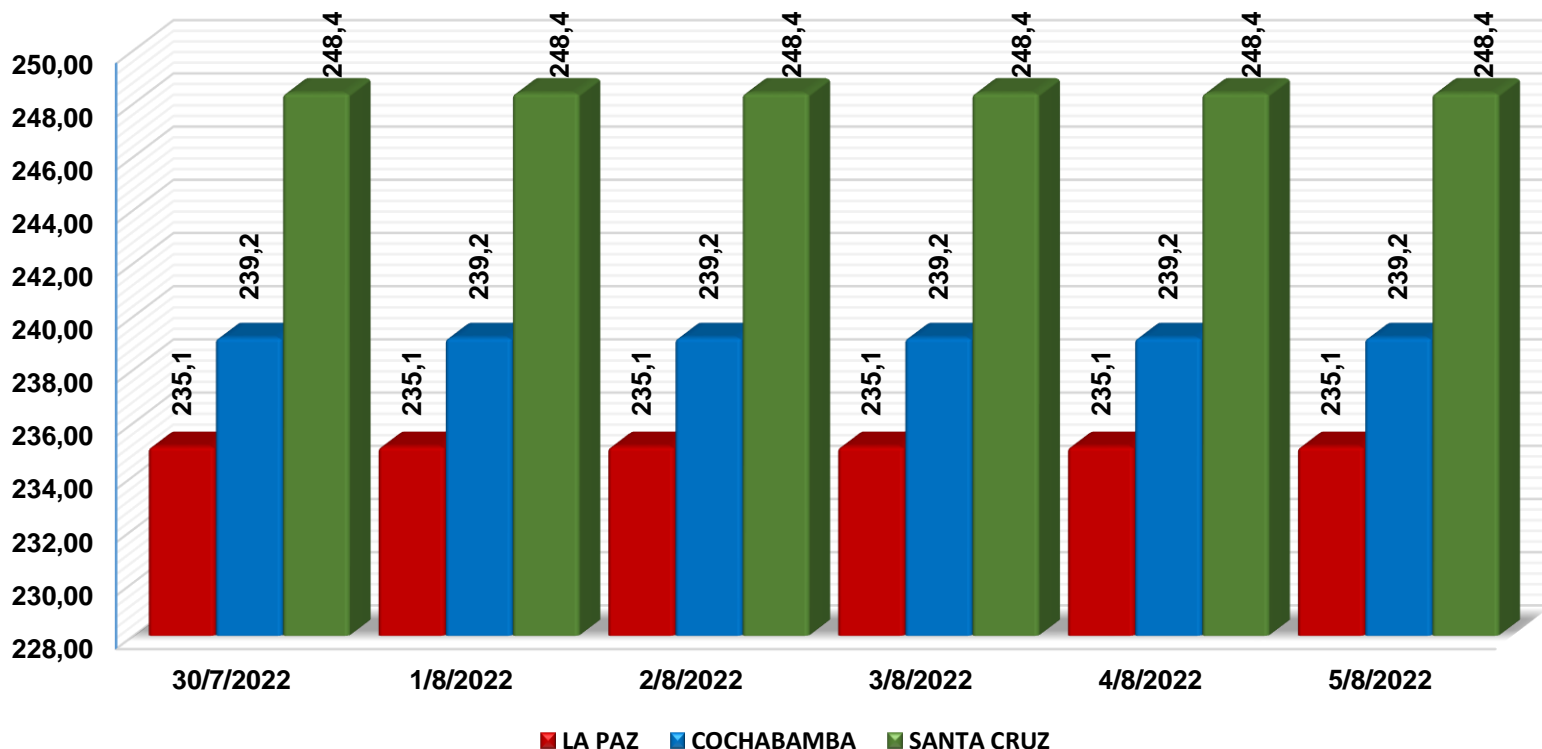
CIUDAD	SABADO 30-JUL-22	VIERNES 05-AGO-22	VARIACIÓN %
LA PAZ	202,5	205,0	1,2
COCHABAMBA	197,5	197,5	0,0
SANTA CRUZ	185,0	185,0	0,0

En relación a la semana pasada, El Eje Troncal se abasteció desde Santa Cruz (Montero y Santa Rosa del Sara). **La Paz** registra un incremento de **1,2%** debido a los nuevos precios establecidos por las empresas. **Cochabamba** y **Santa Cruz** registra un comportamiento estable en sus precios.

**Nota:** Los precios cotizados para La Paz son cotizados del mercado mayorista de El Alto.

Fuente: MDRyT – OAP

# Harina blanca Nacional (En Bolivianos / 46 Kg)



## VARIACION PORCENTUAL DE PRECIOS

CIUDAD	SABADO 30-JUL-22	VIERNES 05-AGO-22	VARIACIÓN %
LA PAZ	235,1	235,1	0,0
COCHABAMBA	239,2	239,2	0,0
SANTA CRUZ	248,4	248,4	0,0

En relación a la semana pasada; El **Eje Troncal** registra un comportamiento estable en sus precios. **La Paz** se abasteció desde (El Alto). **Cochabamba** se abasteció desde su lugar de origen. **Santa Cruz** se abasteció desde su mismo origen.

**Nota:** Los precios cotizados para La Paz son cotizados del mercado mayorista de El Alto.

Fuente: MDRyT – OAP



**Observatorio  
Agroambiental y  
Productivo**



ESTADO PLURINACIONAL DE  
**BOLIVIA**

MINISTERIO DE  
DESARROLLO RURAL Y TIERRAS

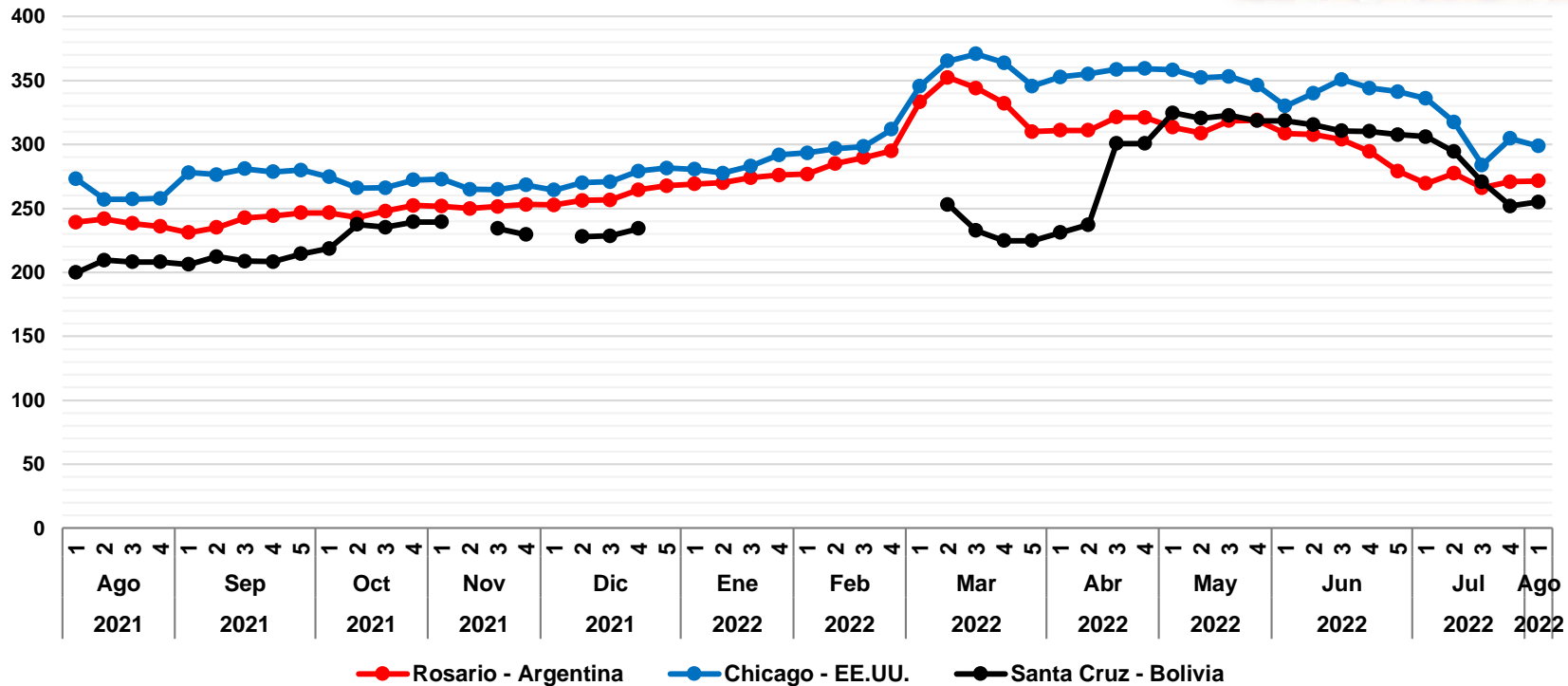
# **COMPORTAMIENTO DE PRECIOS NACIONALES E INTERNACIONALES**

## **Semana 31/2022**

**Del 29 al 05 de agosto**

**La Paz, 08 de Agosto 2022**

# Maíz Amarillo Duro: Precio semanal (Dólares por Tonelada)



## VARIACION PORCENTUAL DE PRECIOS

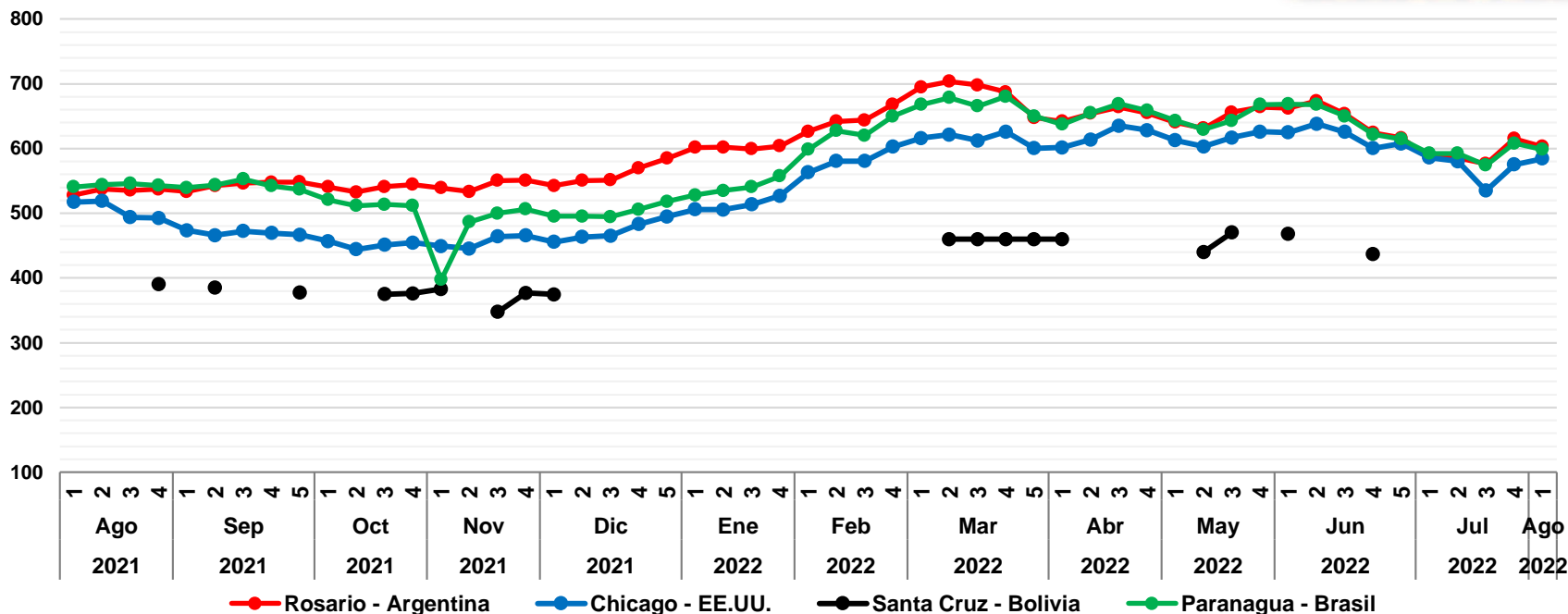
CIUDAD	VIERNES 29-JUL-2022	VIERNES 05-AGO-2022	VARIACIÓN %
Rosario	270,8	271,4	0,2
Chicago	304,7	298,9	-1,9
Santa Cruz	252,0	255,1	1,2

De acuerdo al reporte de **ODEPA** y **MINAGRI**, en relación a esta semana, **Rosario-Argentina** registra un incremento de **0,2%**, debido a la escasez de fertilizantes por la falta del dólar. **Santa Cruz** registró un incremento de **1,2%** debido a la baja oferta. Para **Chicago-E.E.U.U.** registra un descenso de **1,2%**, debido a los desacuerdos entre China y Taiwán causando volatilidad en los precios de los cereales.

Fuente: OAP - MDRyT; Oficina de Estudios y Políticas Agrarias (ODEPA) con información de bolsas, Reuters y Mercado de Liniers.

Nota.- Los productos cotizados son: Rosario – Maíz amarillo FOB; Chicago – Maíz Yellow N° 2 Golfo ; Santa Cruz - Maíz amarillo duro en balanza pública de Montero y la Guardia

# Soya en grano: Precio semanal (Dólares por Tonelada)



## VARIACION PORCENTUAL DE PRECIOS

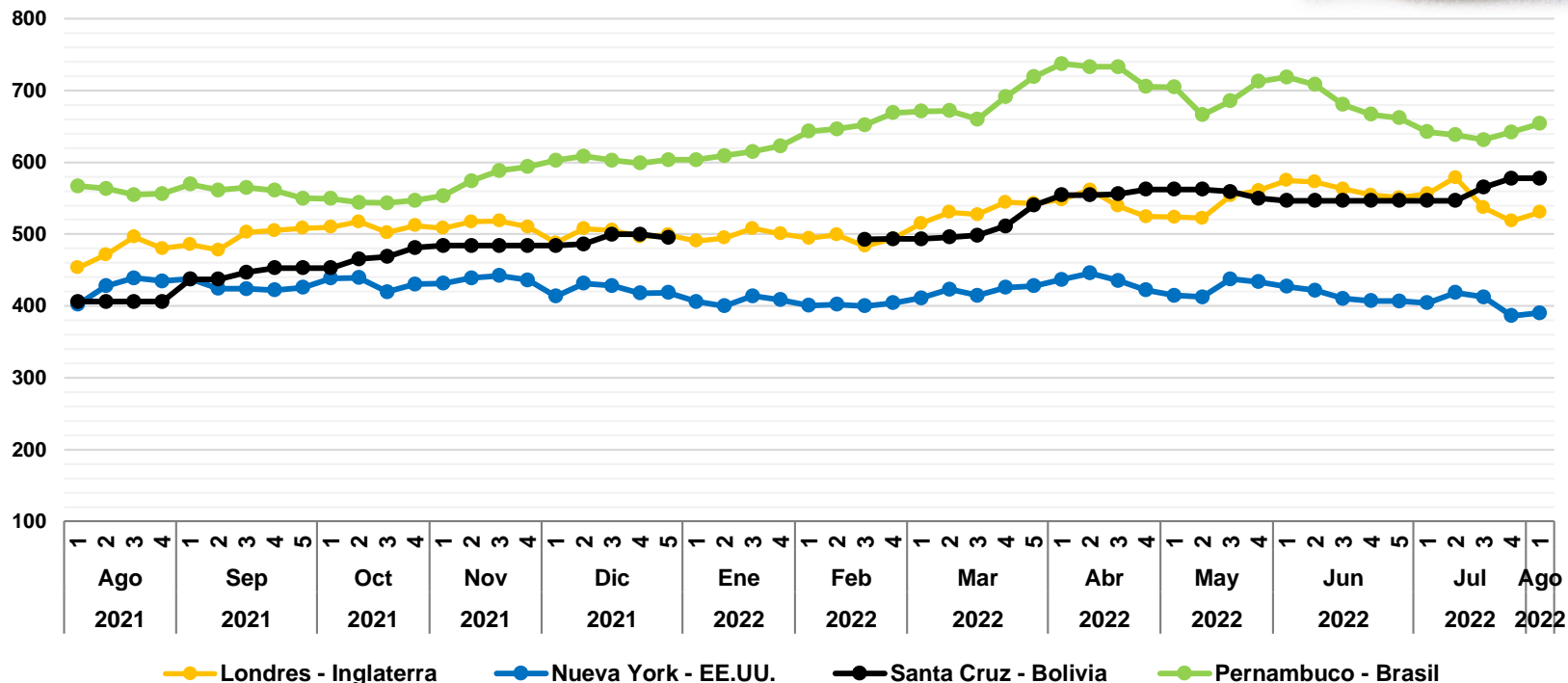
CIUDAD	VIERNES 29-JUL-2022	VIERNES 05-AGO-2022	VARIACIÓN %
Rosario	615,2	603,2	-2,0
Chicago	575,5	584,3	1,5
Santa Cruz	n.i.o.	n.i.o.	-
Paranagua	608,2	598,6	-1,6

De acuerdo al reporte de **ODEPA**, **CEPEA** y **MINAGRI**, en relación a esta semana, Para **Chicago-EE.UU.** registran un incremento de **1,5%**, debido a los desacuerdos entre China y Taiwán causando volatilidad en los precios de los cereales. **Rosario-Argentina** registra un descenso de **2%** debido a la falta del dólar y la iniciativa del “dólar soja” por parte del gobierno. **Paranagua-Brasil** registra un descenso de **1,6%** a causa de los cambios climáticos que afectaron las cosechas.

Fuente: OAP - MDRyT; Oficina de Estudios y Políticas Agrarias (ODEPA) con información de bolsas, Reuters, Mercado de Liniers y Centro de Abastecimiento e Logística de Pernambuco - CEASA.

Nota.- Los productos cotizados son: Rosario – Poroto de Soya FOB; Chicago – Poroto de Soya Yellow N° 2; Santa Cruz - Grano de soya en balanza pública de Montero,

# Azúcar: Precio semanal (Dólares por Tonelada)



## VARIACION PORCENTUAL DE PRECIOS

CIUDAD	VIERNES 29-JUL-2022	VIERNES 05-AGO-2022	VARIACIÓN %
Londres	518,2	530,5	2,4
Nueva York	386,3	390,4	1,1
Santa Cruz	577,8	577,8	0,0
Pernambuco	642,2	653,9	1,8

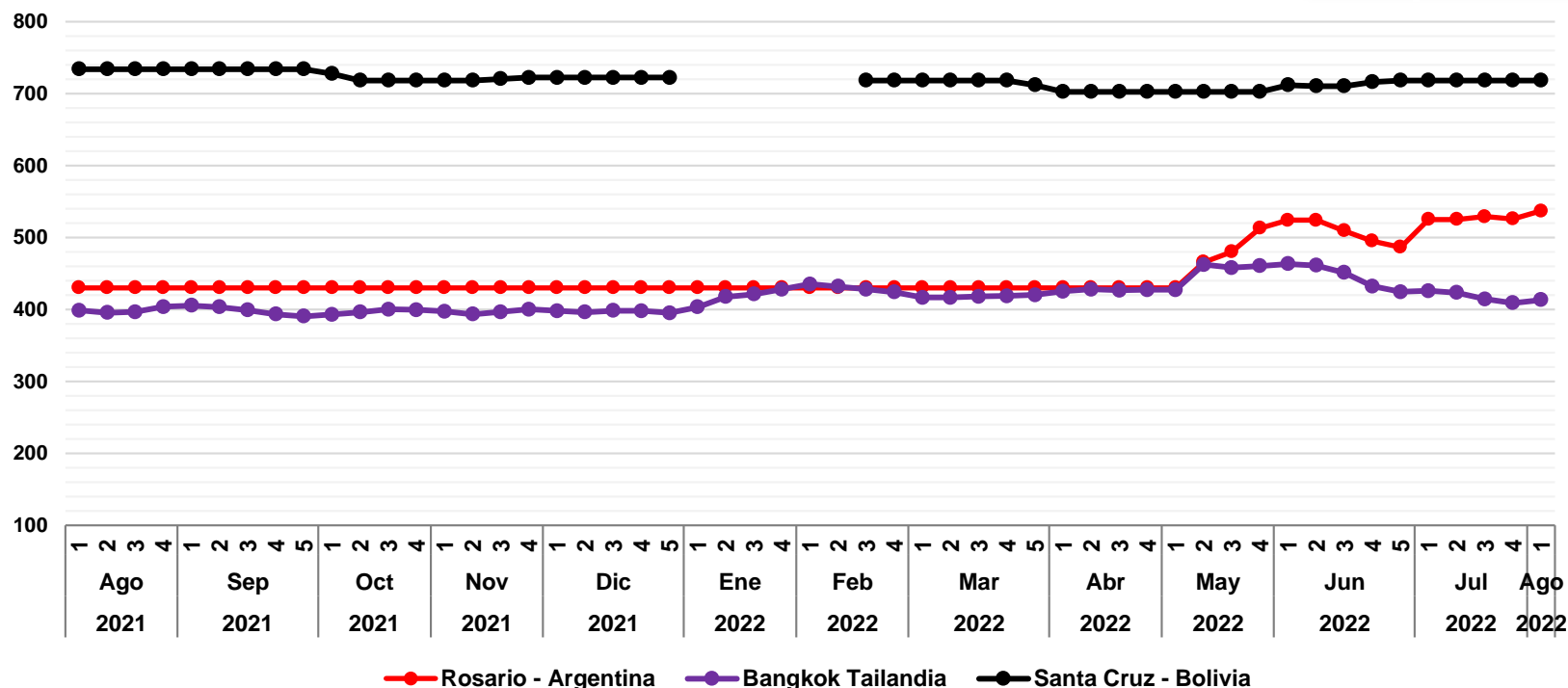
De acuerdo al reporte de **ODEPA**, **CEASA** y **MINAGRI**, en relación a esta semana, **Londres-Inglaterra** y **Nueva York** registran un incremento de **2,4%** y **1,1%** por la volatilidad del tipo de cambio. **Pernambuco-Brasil** registró un incremento de **1,8%**, a causa de las altas demandas en exportaciones. **Santa Cruz** registra un comportamiento estable en sus precios.

Fuente: OAP - MDRyT; Oficina de Estudios y Políticas Agrarias (ODEPA) con información de bolsas, Reuters y Mercado de Liniers.

Nota.- Los productos cotizados son: Londres – Azúcar blanca refinada Contrato 5; Nueva York – Azúcar Crudo Contrato 11; Santa Cruz y Pernambuco – Azúcar blanca cotizado en el mercado local mayorista.



# Arroz sin cascara: Precio semanal (Dólares por Tonelada)



## VARIACION PORCENTUAL DE PRECIOS

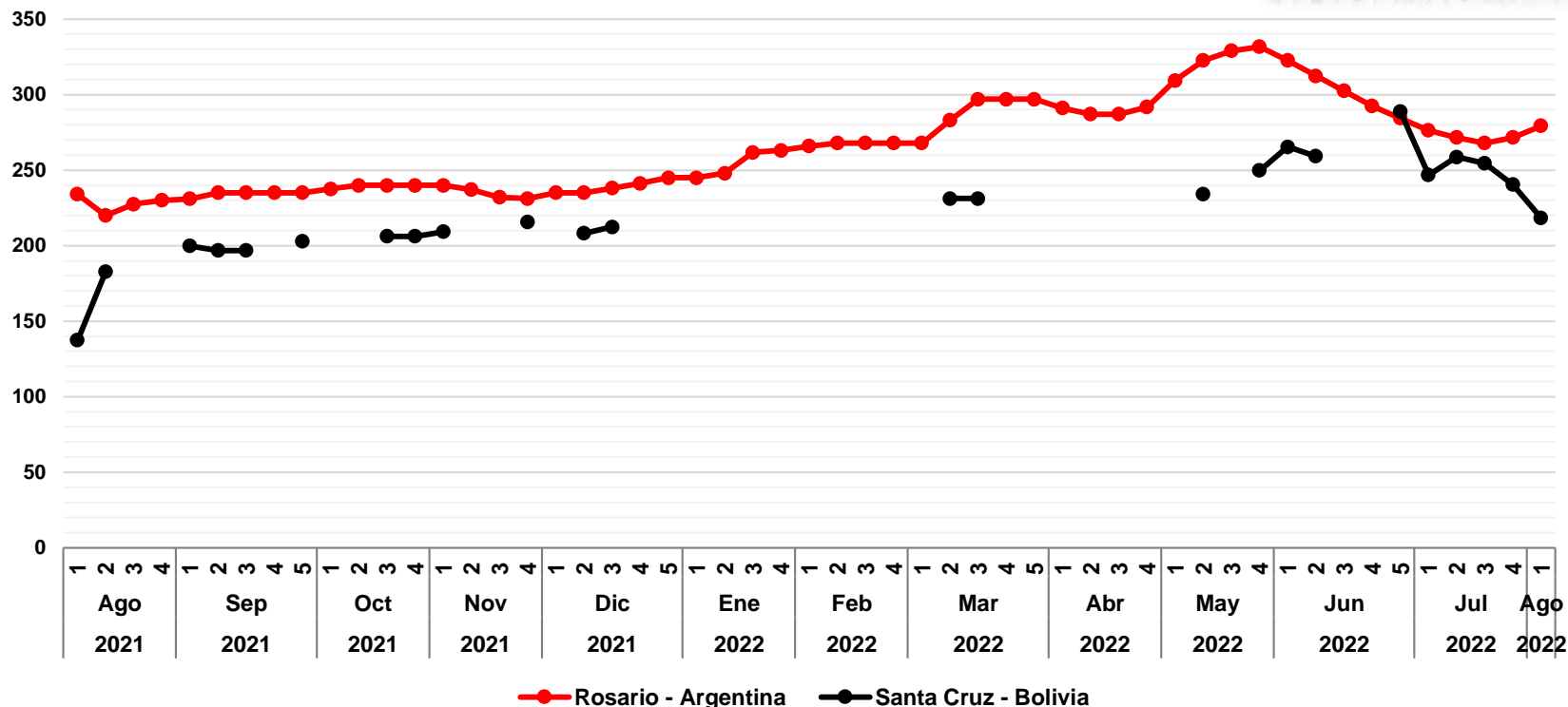
CIUDAD	VIERNES 29-JUL-2022	VIERNES 05-AGO-2022	VARIACIÓN %
Rosario	526,0	537,0	2,1
Bangkok	409,0	413,4	1,1
Santa Cruz	718,4	718,4	0,0

De acuerdo al reporte de **ODEPA** y **MINAGRI**, en relación a esta semana, En **Rosario-Argentina** registra un incremento de **2,1%** debido a los elevados precios de los fertilizantes. **Bangkok-Tailandia** registra un incremento de **1,1%** debido a la volatilidad de los precios. **Santa Cruz** tuvieron un comportamiento estable en los precios.

Fuente: OAP - MDRyT; Oficina de Estudios y Políticas Agrarias (ODEPA) con información de bolsas, Reuters y Mercado de Liniers; Ministerio de producción y trabajo de argentina (Subsecretaría de mercados agropecuarios).

Nota.- Los productos cotizados son: Rosario – Arroz blanqueado, no parabolizado < 0 = al 10%; Bangkok – Arroz elaborado 10% FOB; Santa Cruz - Arroz de segunda cotizado en el mercado local mayorista.

# Sorgo: Precio semanal (Dólares por Tonelada)



## VARIACION PORCENTUAL DE PRECIOS

CIUDAD	VIERNES 29-JUL-2022	VIERNES 05-AGO-2022	VARIACIÓN %
Rosario	271,6	279,4	2,9
Santa Cruz	240,5	218,3	-9,2

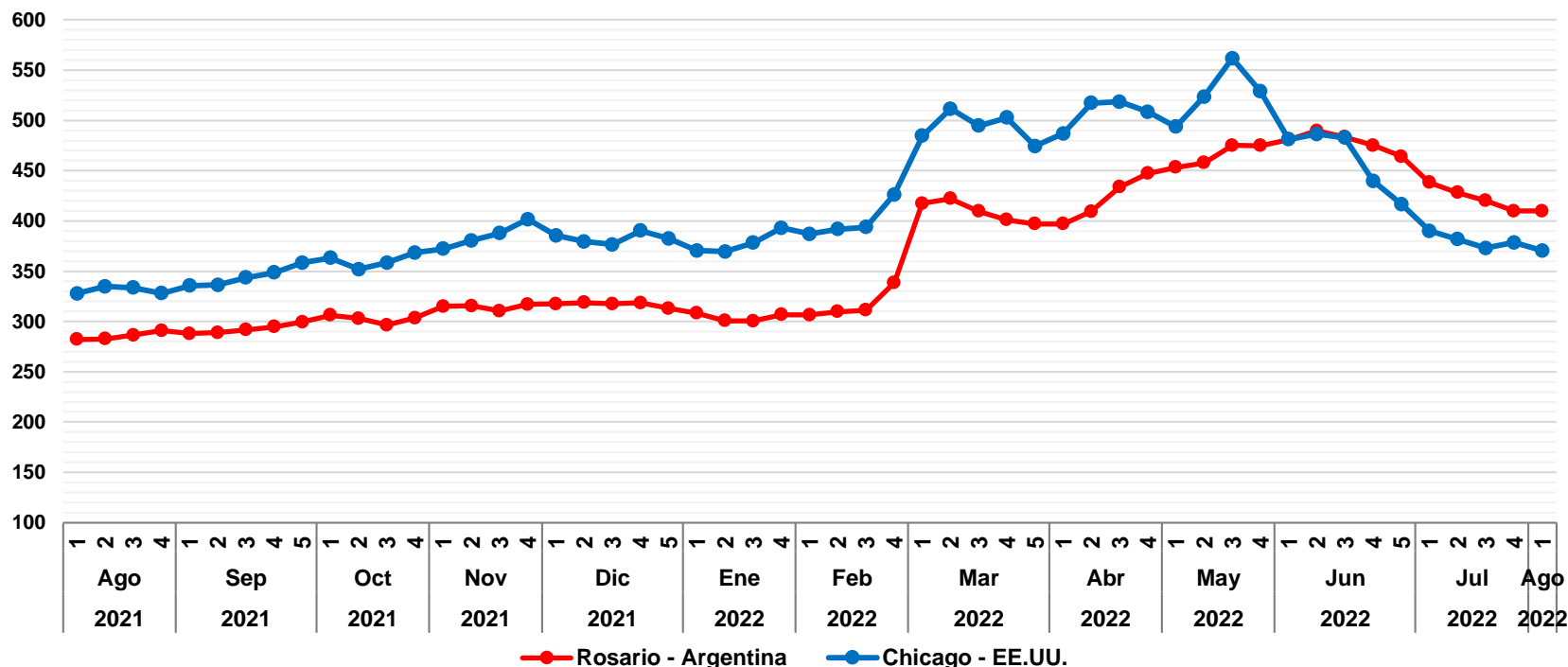
De acuerdo al reporte de **ODEPA** y **MINAGRI**, en relación a la semana pasada, **Rosario-Argentina** registra un incremento de **2,9%** debido a las altas demandas por parte de China. Para **Santa Cruz** registra un descenso de **9,2%** debido a la alta oferta desde las zonas productoras.

Fuente: OAP - MDRyT; Oficina de Estudios y Políticas Agrarias (ODEPA) con información de bolsas, Reuters y Mercado de Liniers.

Nota.- Los productos cotizados son: Rosario – Sorgo granifero FOB; Santa Cruz - Sorgo en Balanza Pública de Montero y la Guardia,

“Se autoriza la reproducción total o parcial de la información citando la fuente MDRyT – OAP”

# Trigo: Precio semanal (Dólares por Tonelada)



## VARIACION PORCENTUAL DE PRECIOS

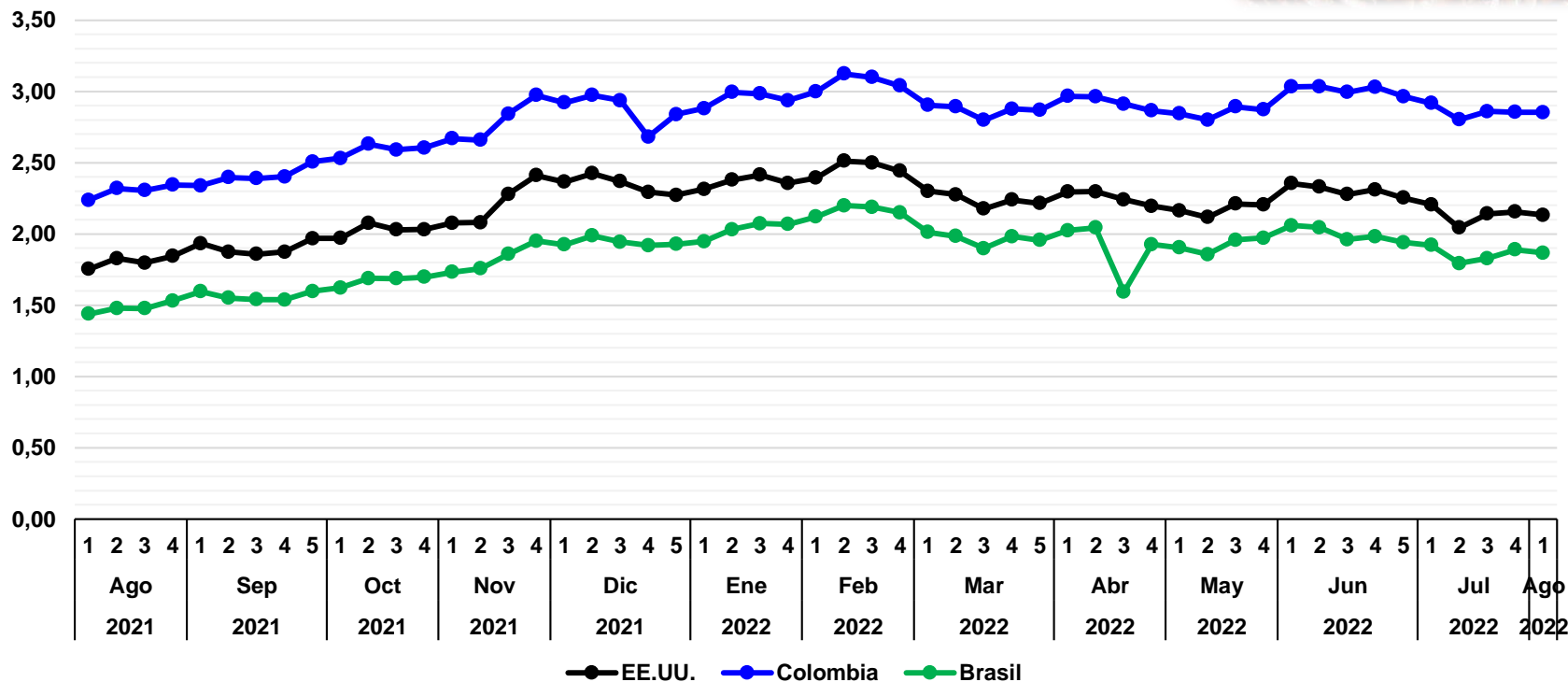
CIUDAD	VIERNES 29-JUL-2022	VIERNES 05-AGO-2022	VARIACIÓN %
Rosario	410,0	410,0	0,0
Chicago	378,6	370,4	-2,2

De acuerdo al reporte de **ODEPA** y **MINAGRI**, en relación a esta semana, **Chicago-EE.UU.** registra un descenso de **2,2%** debido a las buenas cosechas registradas. **Rosario-Argentina** reporta un comportamiento estable en sus precios.

Fuente: OAP - MDRyT; Oficina de Estudios y Políticas Agrarias (ODEPA) con información de bolsas, Reuters y Mercado de Liniers.

Nota.- Los productos cotizados son: Rosario – Trigo FOB; Chicago – Trigo Hard Red Winter N° 2 FOB.

# Café en grano: Precio semanal (Dólares por Libra)



## VARIACION PORCENTUAL DE PRECIOS

CIUDAD	VIERNES 29-JUL-2022	VIERNES 05-AGO-2022	VARIACIÓN %
EE.UU.	2,16	2,13	-1,1
Colombia	2,85	2,85	-0,1
Brasil	1,89	1,87	-1,2

Según los informes de **PORTAL DE CAFÉ COLOMBIA** y **FNCC** e **ICO**, **EE.UU.** reporta un descenso de **1,1%** debido a la volatilidad del tipo de cambio. **Colombia** y **Brasil** reportan un descenso de **0,1%** y **1,2%** debido a los cambios climáticos y la baja producción por parte de Colombia.

Fuente: Portal financiero "Investing.com" (Datos históricos y futuros del café), Dólar web (Café histórico en 2022) y Centro de Abastecimento e Logística de Pernambuco - CEASA

Nota.- Los productos cotizados son: EE.UU., Colombia y Brasil – Café Arábica