



**Observatorio
Agroambiental y
Productivo**



ESTADO PLURINACIONAL DE
BOLIVIA

MINISTERIO DE
DESARROLLO RURAL Y TIERRAS

N° 26

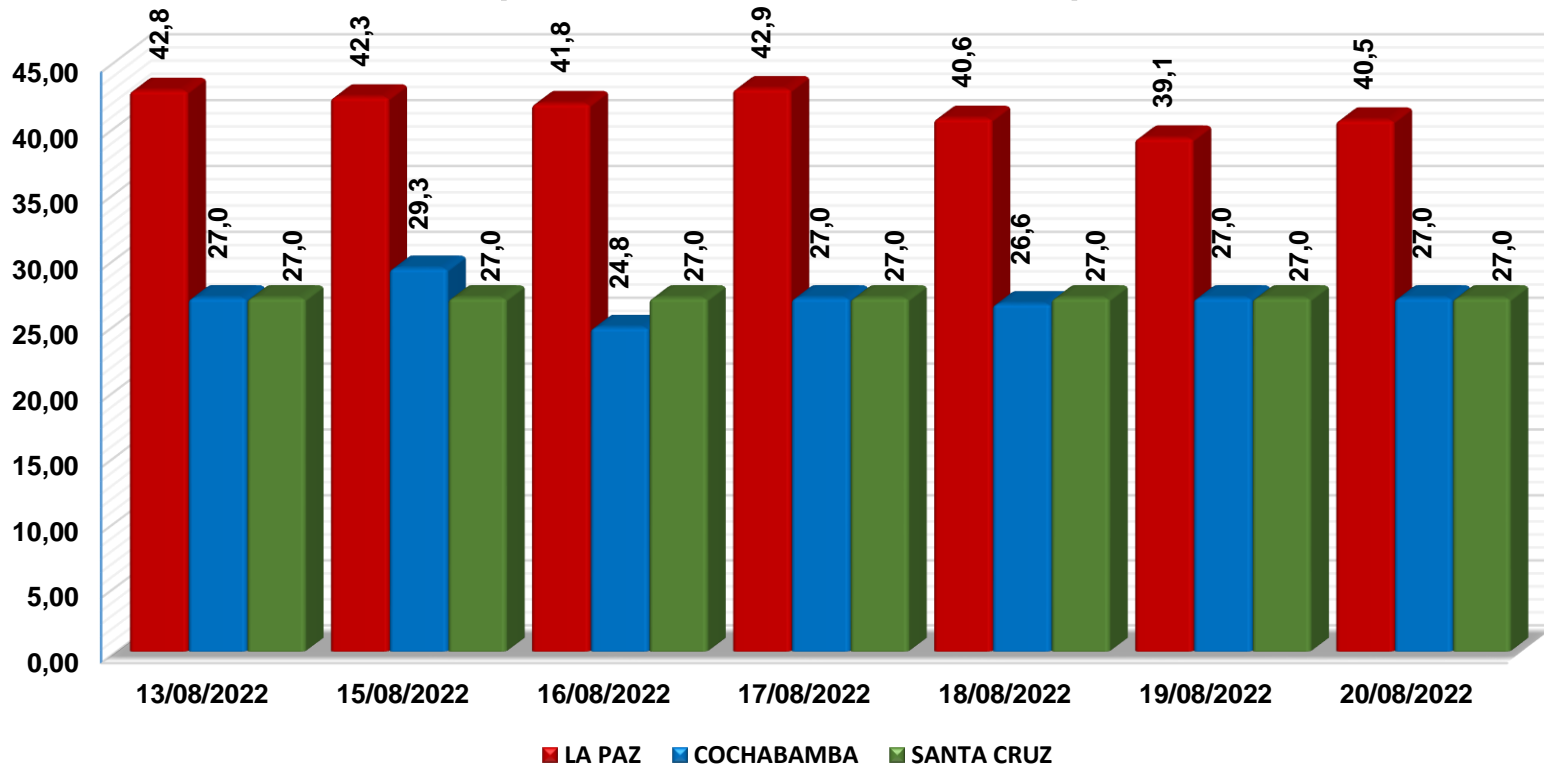
COMPORTAMIENTO DE PRECIOS MAYORISTAS DE PRODUCTOS AGROPECUARIOS EN EL EJE TRONCAL

Semana 33/2022

Del 13 al 20 de agosto

La Paz, 22 de Agosto 2022

Tomate Perita Híbrido (Mediano) (Bolivianos / 45 Libras)



VARIACION PORCENTUAL DE PRECIOS

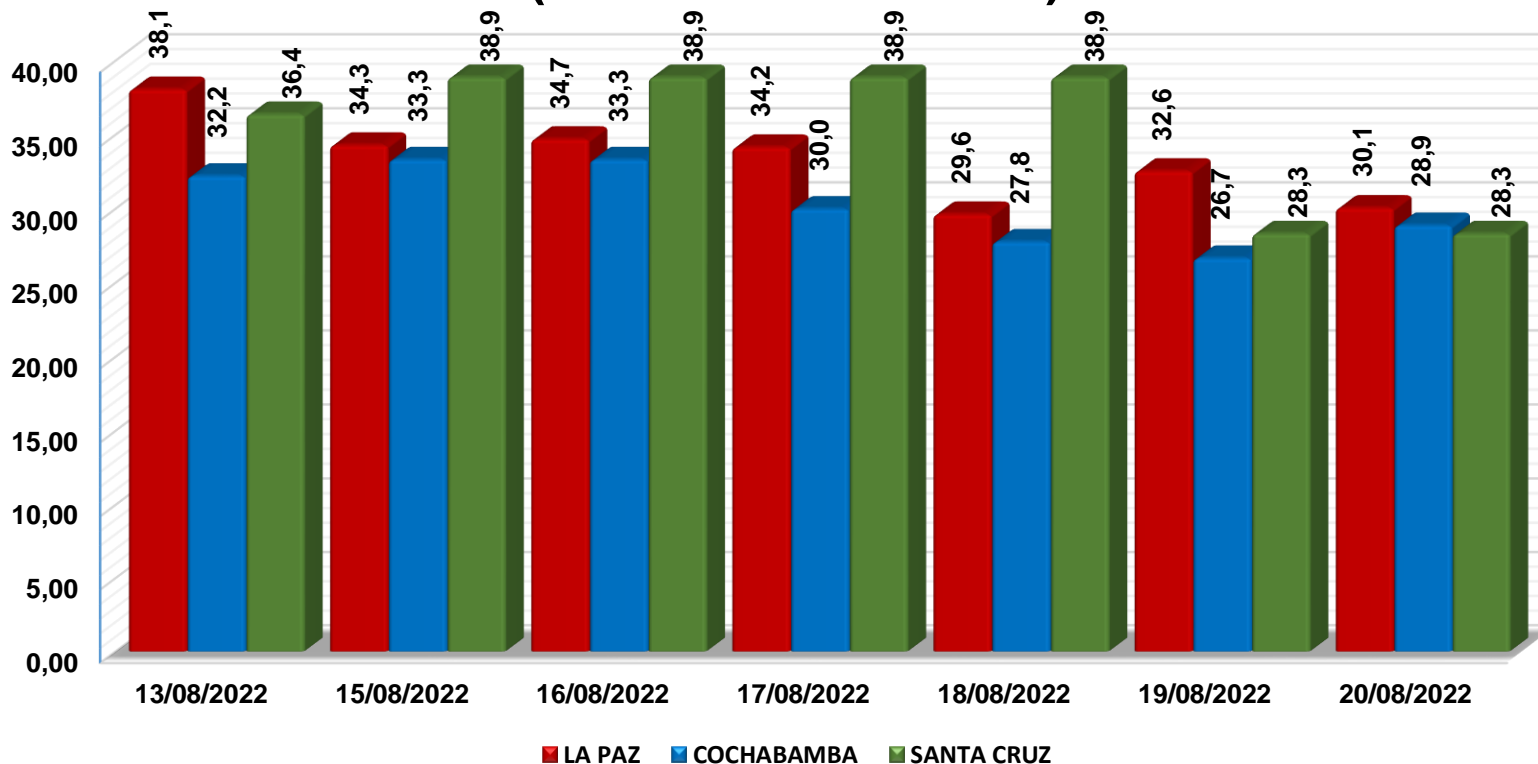
CIUDAD	VIERNES 13-AGO-22	VIERNES 20-AGO-22	VARIACIÓN %
LA PAZ	42,8	40,5	-5,3
COCHABAMBA	27,0	27,0	0,0
SANTA CRUZ	27,0	27,0	0,0

En relación a la semana pasada; **La Paz** registra un descenso de **5,3%**, se abasteció desde Tarija y La Paz (Luribay) debido a las altas ofertas en los centros de abasto. **Cochabamba** y **Santa Cruz** registran un comportamiento estable en sus precios. **Cochabamba** procedente de Cochabamba (Omereque-Villa Tunari) y Santa Cruz (Saipina-Pojo). **Santa Cruz** se abasteció desde Tarija y Santa Cruz (Pampa Grande).

Nota: Los precios cotizados para La Paz son cotizados del mercado mayorista de El Alto.

Fuente: MDRyT – OAP

Zanahoria Chantenay (Bolivianos / Arroba)



VARIACION PORCENTUAL DE PRECIOS

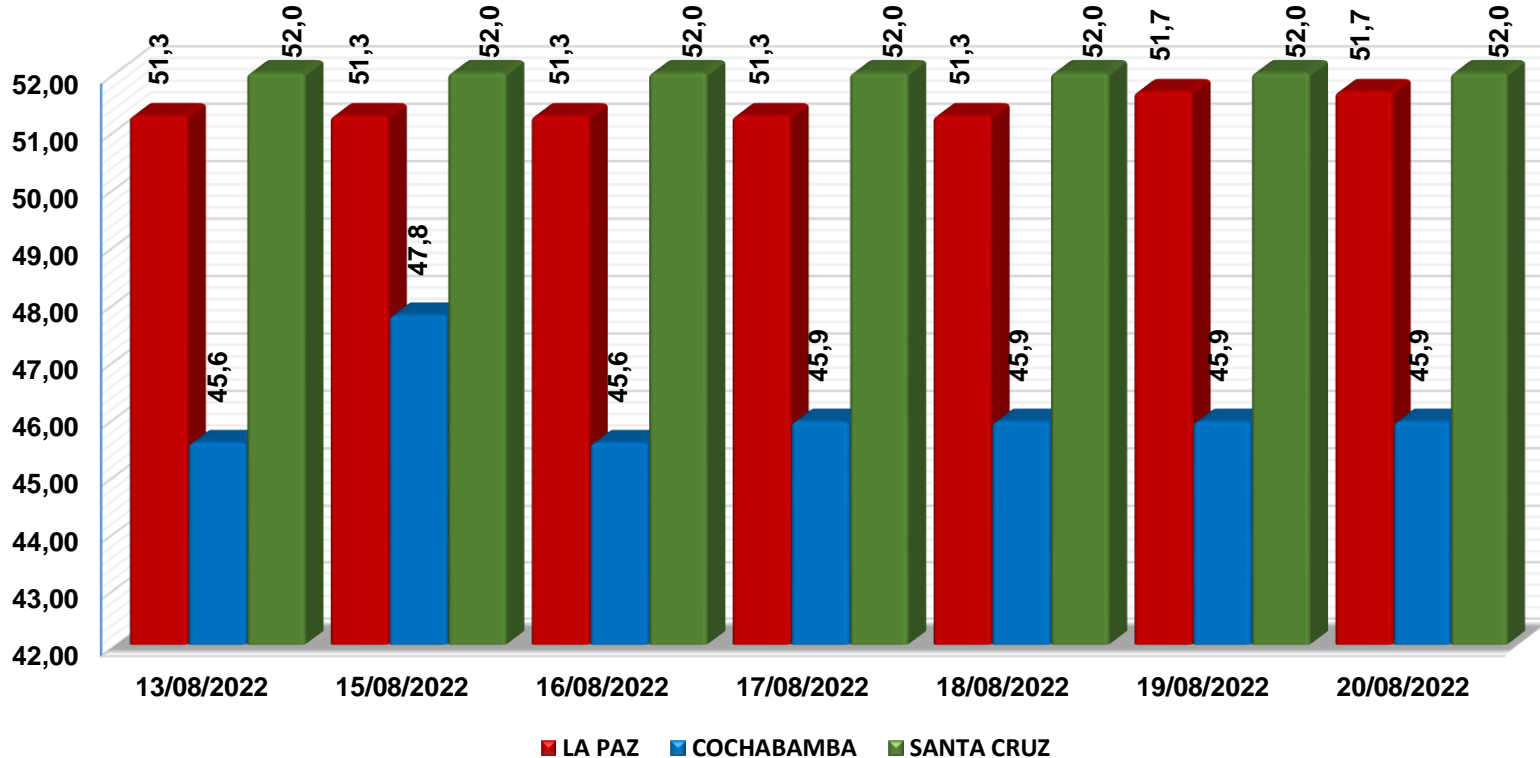
CIUDAD	VIERNES 13-AGO-22	VIERNES 20-AGO-22	VARIACIÓN %
LA PAZ	38,1	30,1	-21,0
COCHABAMBA	32,2	28,9	-10,3
SANTA CRUZ	36,4	28,3	-22,1

En relación a la semana pasada; El **Eje Troncal** registra un descenso de **10,3%** hasta un **22,1%**. **La Paz** se abasteció desde La Paz (Patacamaya) y Cochabamba (Sipe Sipe-Mizque) debido a las altas ofertas registradas en los centros de abasto. **Cochabamba** procedentes desde Oruro y Cochabamba (Capinota-Mizque) por los nuevos volúmenes de ingreso desde las zonas productoras. **Santa Cruz** se abasteció desde Santa Cruz (Pampa Grande-Mairana-El Torno), debido a la baja calidad del producto en los puestos de venta.

Nota: Los precios cotizados para La Paz son cotizados del mercado mayorista de El Alto.

Fuente: MDRyT – OAP

Papa Huaycha o Imilla (Bolivianos / Arroba)



VARIACION PORCENTUAL DE PRECIOS

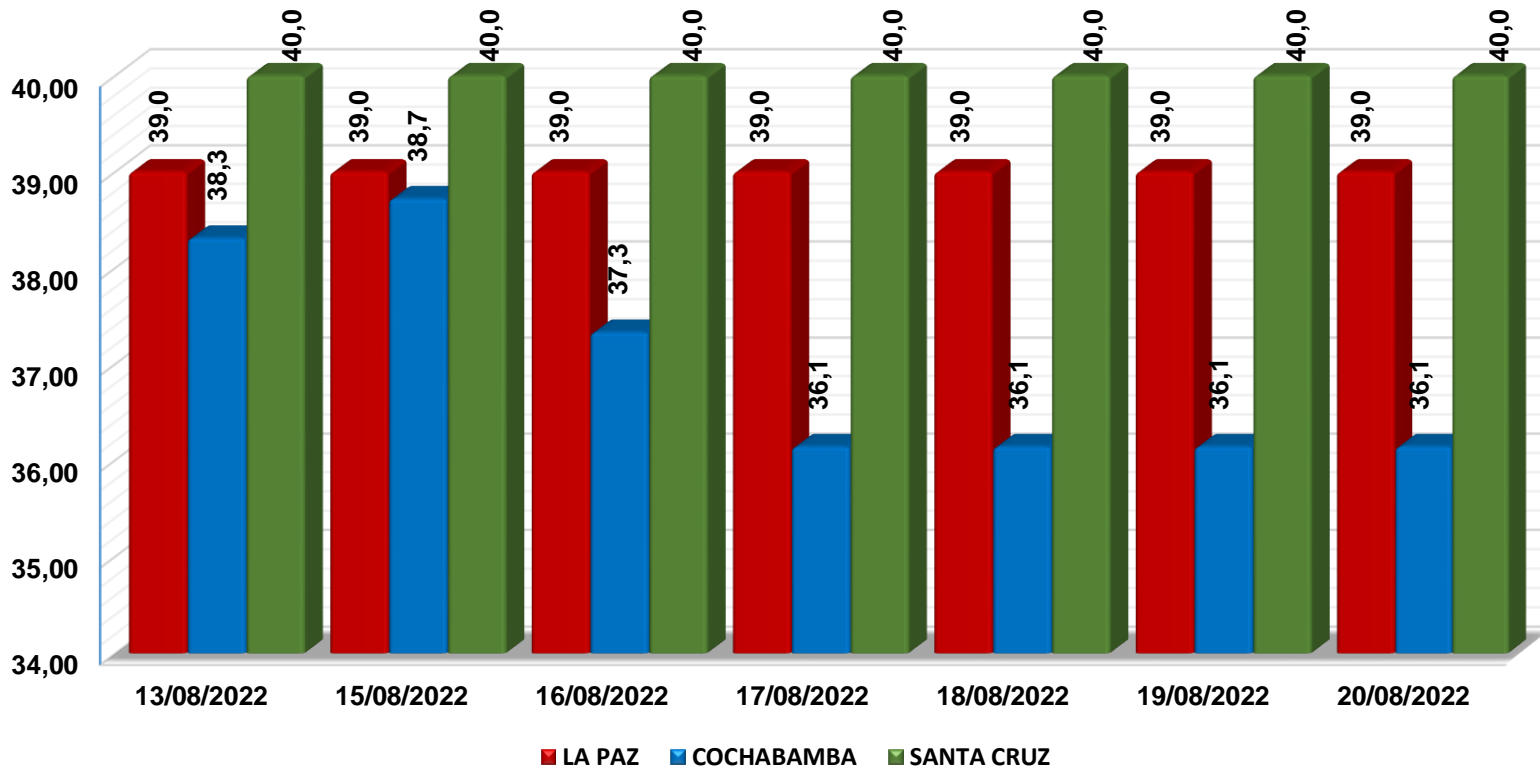
CIUDAD	VIERNES 13-AGO-22	VIERNES 20-AGO-22	VARIACIÓN %
LA PAZ	51,3	51,7	0,8
COCHABAMBA	45,6	45,9	0,8
SANTA CRUZ	52,0	52,0	0,0

En relación a la semana pasada; **La Paz** y **Cochabamba** registran un incremento de **0,8%**. **La Paz** se abasteció de La Paz (Patacamaya-Luribay) y Cochabamba (Morochata) debido a la competitividad entre puestos de venta. **Cochabamba** procedentes desde Cochabamba (Morochata-Tiraque-Pocona), por las altas demandas en los centros de abasto. **Santa Cruz** registra un comportamiento estable en sus precios se abasteció desde Cochabamba (Tiraque-Morochata).

Nota: Los precios cotizados para La Paz son cotizados del mercado mayorista de El Alto.

Fuente: MDRyT – OAP

Cebolla Cabeza (Mediana) (Bolivianos / Arroba)



VARIACION PORCENTUAL DE PRECIOS

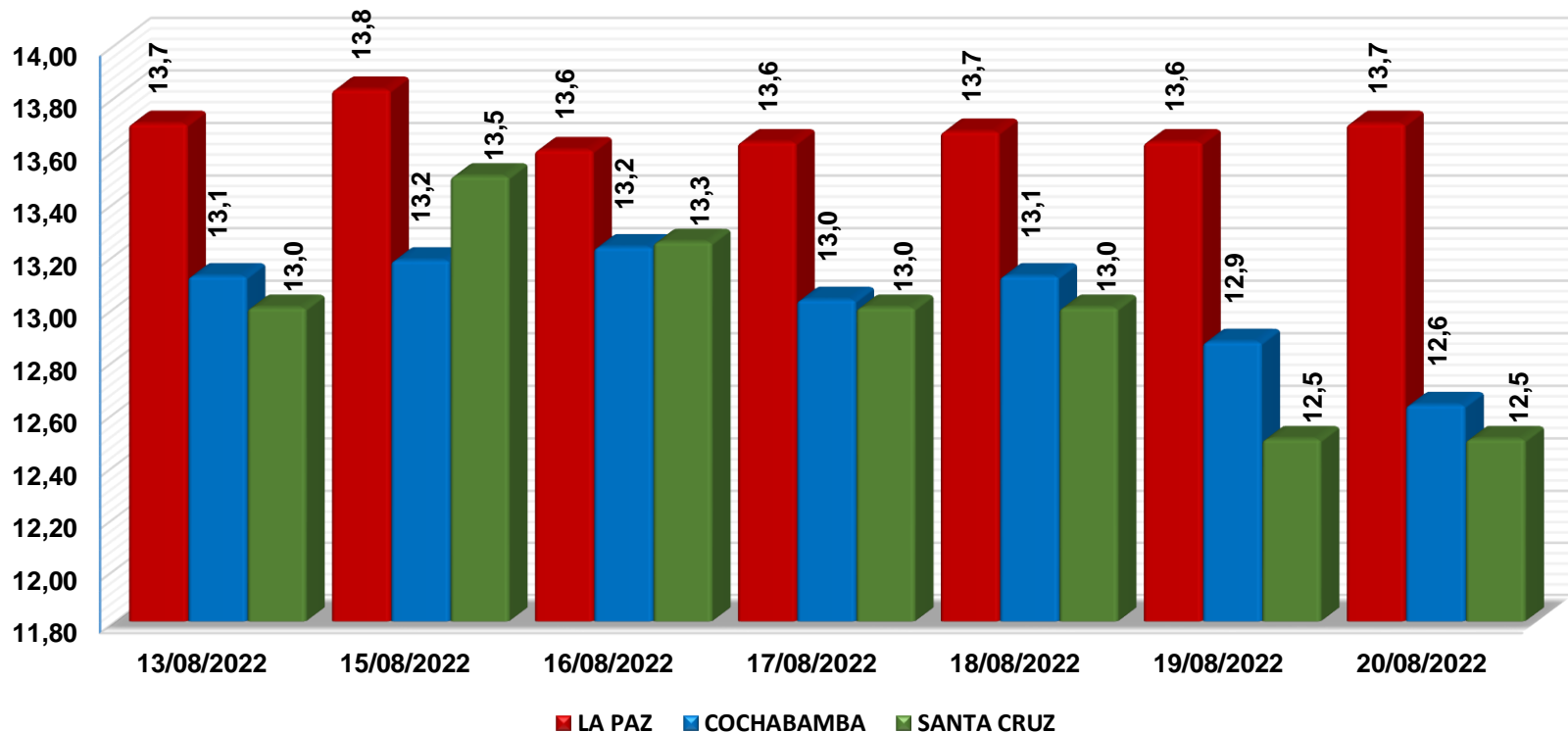
CIUDAD	VIERNES 13-AGO-22	VIERNES 20-AGO-22	VARIACIÓN %
LA PAZ	39,0	39,0	0,0
COCHABAMBA	38,3	36,1	-5,7
SANTA CRUZ	40,0	40,0	0,0

En relación a la semana pasada; **Cochabamba** registra un descenso de **5,7%**, procedente desde Cochabamba (Mizque –Quillacollo) y Santa Cruz (Saipina) debido a los nuevos volúmenes de ingreso a los centros de abasto. **La Paz** y **Santa Cruz** registran un comportamiento estable en sus precios **La Paz** procedente desde Cochabamba (Mizque). **Santa Cruz** se abasteció desde Cochabamba (Mizque) y Santa Cruz (Saipina)

Nota: Los precios cotizados para La Paz son cotizados del mercado mayorista de El Alto.

Fuente: MDRyT – OAP

Carne de Pollo Entero eviscerado (En Bolivianos / Kg.)



VARIACION PORCENTUAL DE PRECIOS

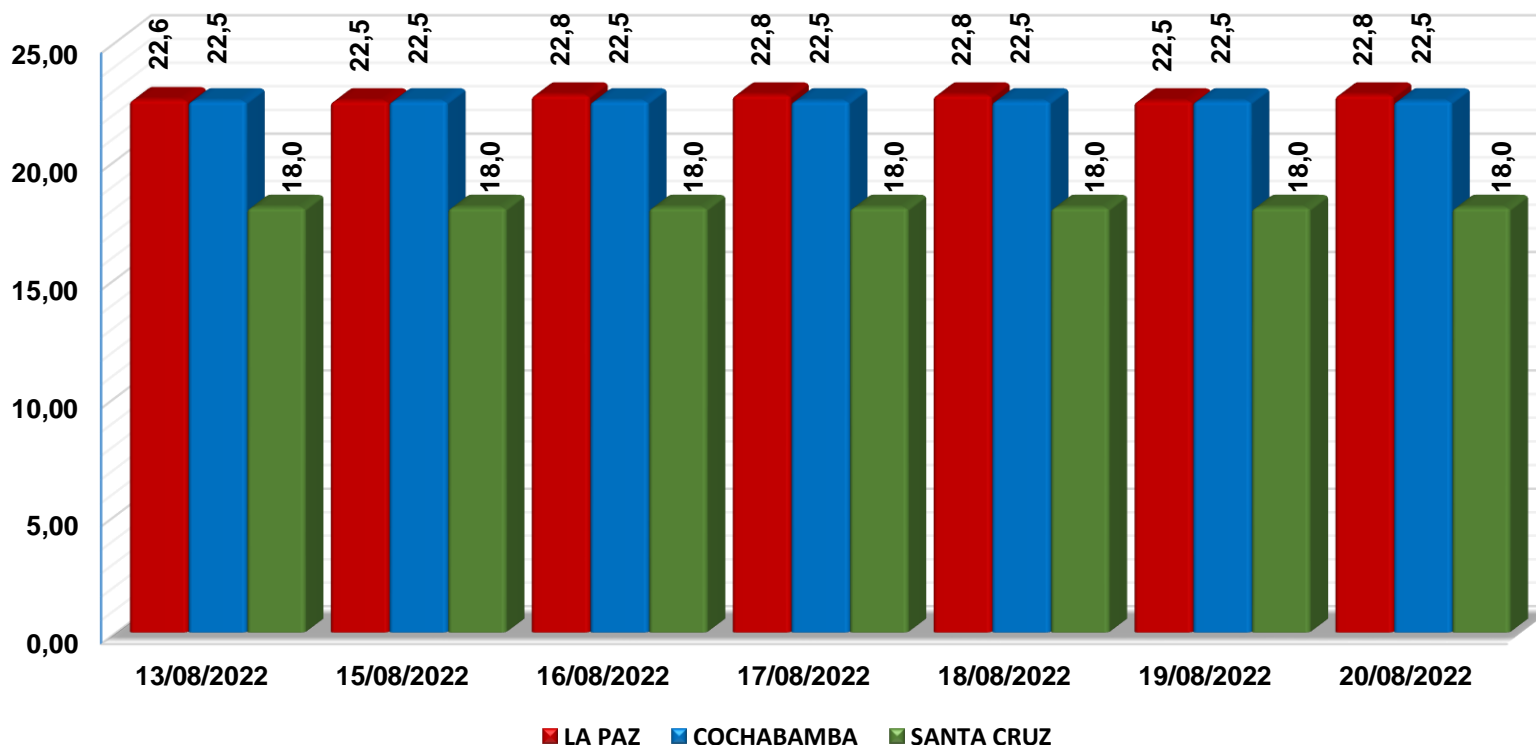
CIUDAD	VIERNES 13-AGO-22	VIERNES 20-AGO-22	VARIACIÓN %
LA PAZ	13,7	13,7	0,0
COCHABAMBA	13,1	12,6	-3,7
SANTA CRUZ	13,0	12,5	-3,8

En relación a la semana pasada; **Cochabamba** y **Santa Cruz** registran un descenso de **3,7%** y **3,8%**, debido a los nuevos volúmenes de ingreso a los centros de abasto. **Cochabamba** se abasteció desde el municipio de Sipe Sipe. **Santa Cruz** desde su mismo origen. **La Paz** registra un comportamiento estable en sus precios, procedente desde Cochabamba y Santa Cruz.

Nota: Los precios cotizados para La Paz son cotizados del mercado mayorista de El Alto.

Fuente: MDRyT – OAP

Carne de Res en gancho (Bolivianos / Kg.)



VARIACION PORCENTUAL DE PRECIOS

CIUDAD	VIERNES 13-AGO-22	VIERNES 20-AGO-22	VARIACIÓN %
LA PAZ	22,6	22,8	0,9
COCHABAMBA	22,5	22,5	0,0
SANTA CRUZ	18,0	18,0	0,0

En relación a la semana pasada; El **Eje Troncal** se abasteció desde Santa Cruz (Pailón, Cuatro Cañadas) y Trinidad. **La Paz** registra un leve incremento de **0,9%**, debido a la variabilidad de precios entre puestos de venta. **Cochabamba** y **Santa Cruz** registran un comportamiento estable en sus precios.

Nota: Los precios cotizados para La Paz son cotizados del mercado mayorista de El Alto.

Fuente: MDRyT – OAP



**Observatorio
Agroambiental y
Productivo**



ESTADO PLURINACIONAL DE
BOLIVIA

MINISTERIO DE
DESARROLLO RURAL Y TIERRAS

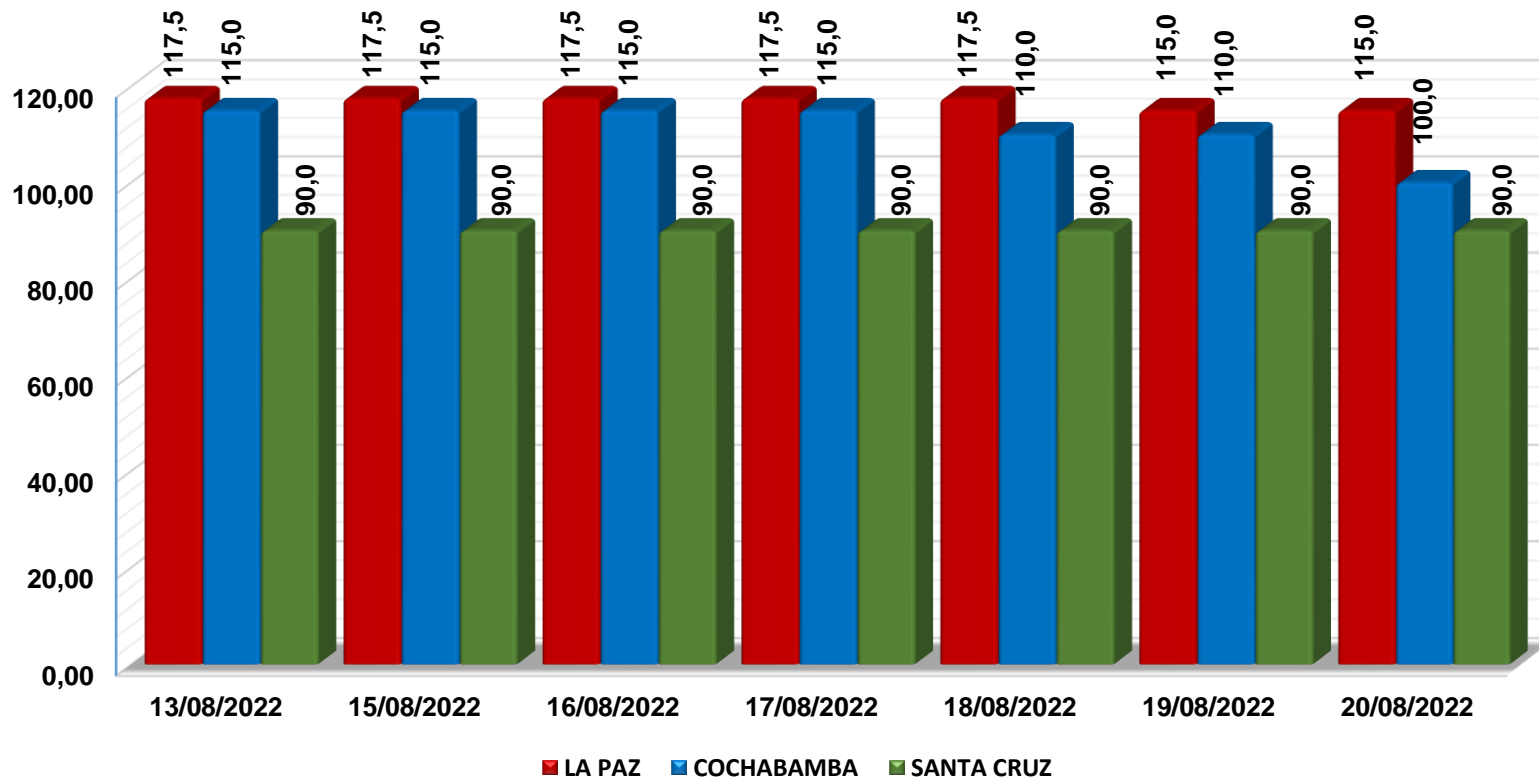
COMPORTAMIENTO DE PRECIOS Y ABASTECIMIENTO DE GRANOS Y AGRO INDUSTRIALES EN EL EJE TRONCAL

Semana 33/2022

Del 13 al 20 de agosto

La Paz, 22 de Agosto 2022

Maíz Amarillo Duro (En Bolivianos / 46 Kg)



VARIACION PORCENTUAL DE PRECIOS

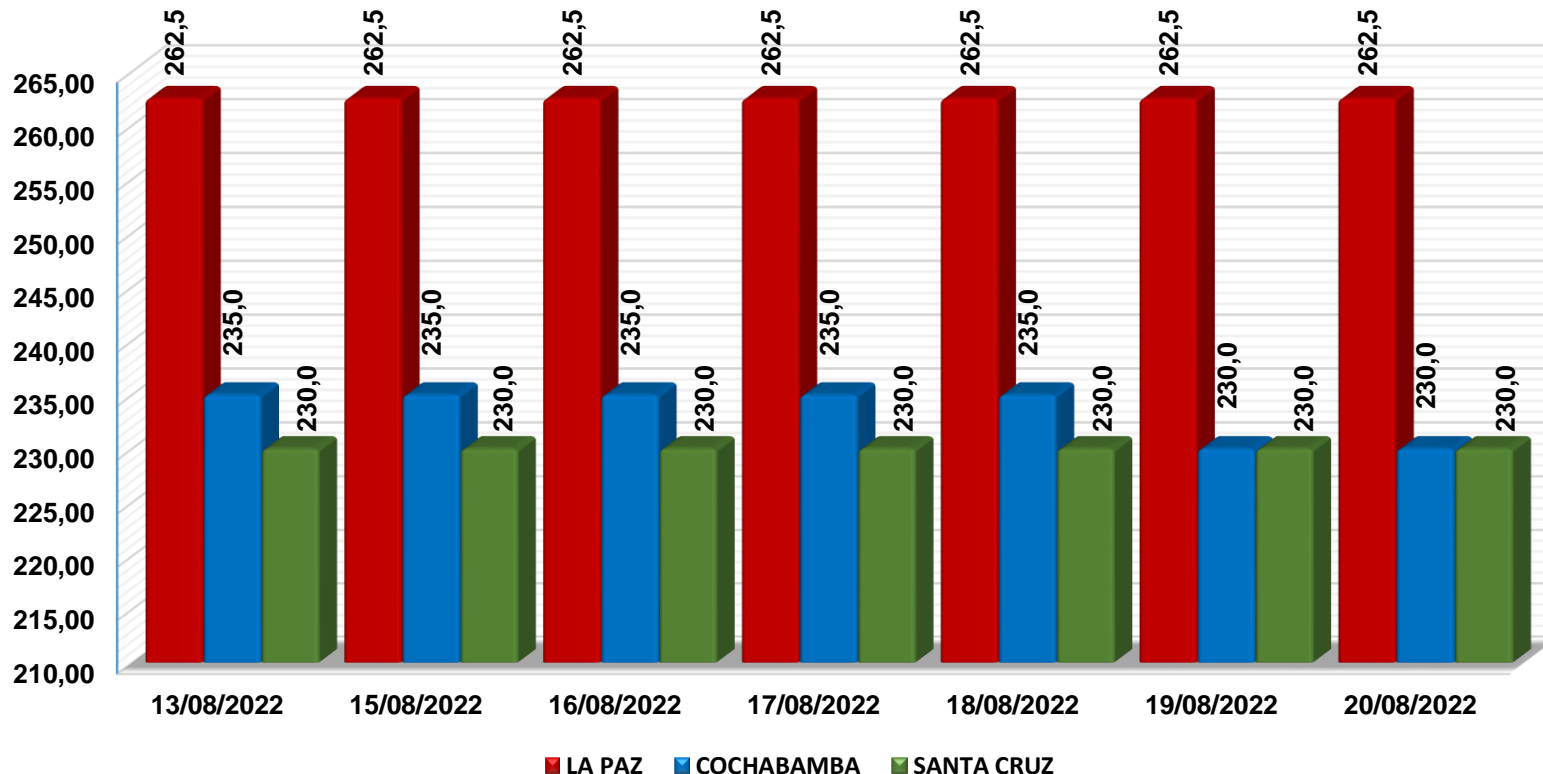
CIUDAD	VIERNES 13-AGO-22	VIERNES 20-AGO-22	VARIACIÓN %
LA PAZ	117,5	115,0	-2,1
COCHABAMBA	115,0	100,0	-13,0
SANTA CRUZ	90,0	90,0	0,0

En relación a la semana pasada; El Eje Troncal se abastece desde Santa Cruz. **La Paz** y **Cochabamba** registran un descenso de 2,1% y 13%. **La Paz** debido a las altas ofertas en los puestos de venta. **Cochabamba** debido a los nuevos volúmenes de ingreso desde las zonas productoras **Santa Cruz** registra un comportamiento estable en los precios, teniendo un buen abastecimiento en los centros de abasto.

Nota: Los precios cotizados para La Paz son cotizados del mercado mayorista de El Alto.

Fuente: MDRyT – OAP

Arroz de segunda Nacional (En Bolivianos / 46 Kg)



VARIACION PORCENTUAL DE PRECIOS

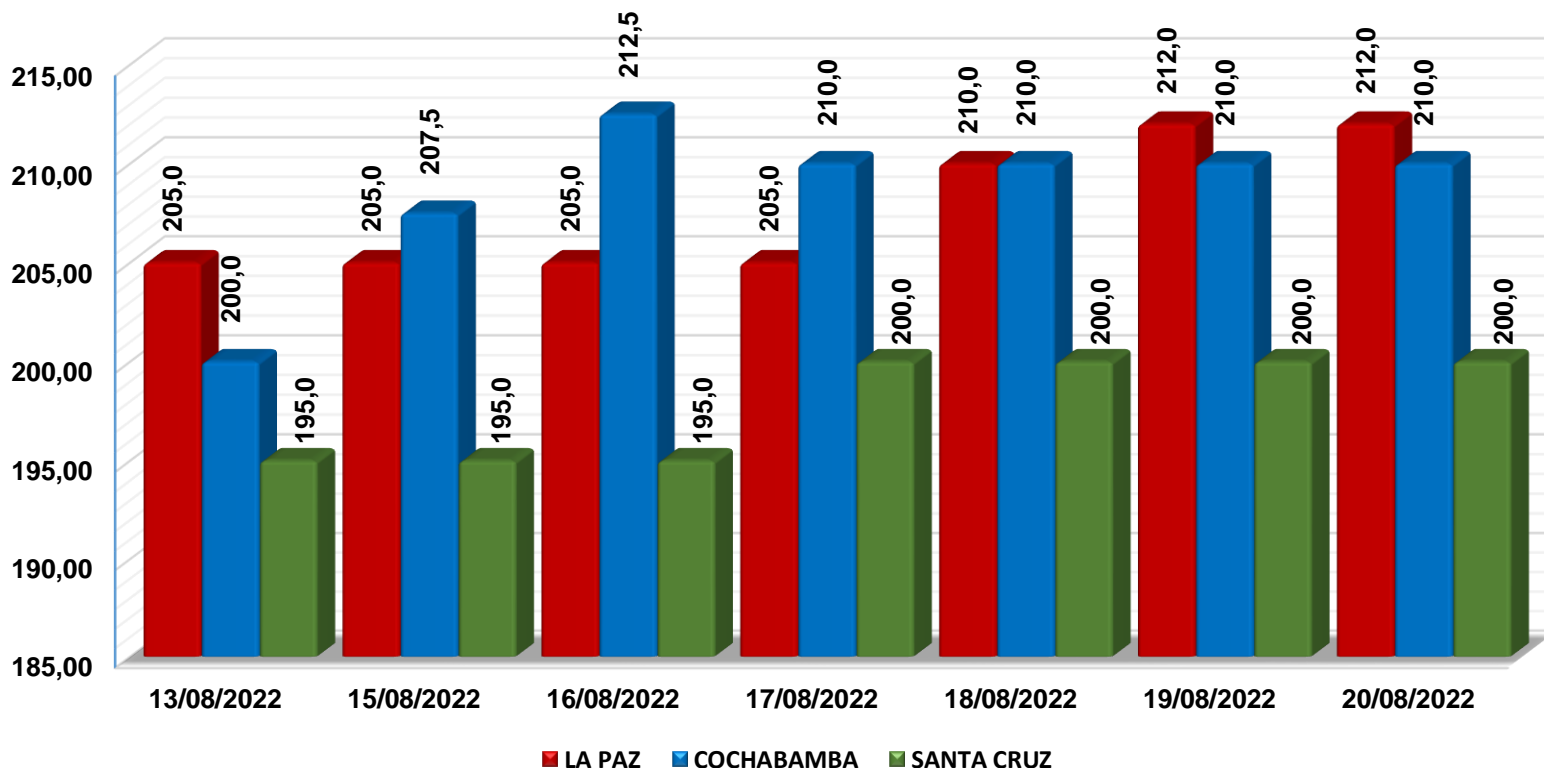
CIUDAD	VIERNES 13-AGO-22	VIERNES 20-AGO-22	VARIACIÓN %
LA PAZ	262,5	262,5	0,0
COCHABAMBA	235,0	230,0	-2,1
SANTA CRUZ	230,0	230,0	0,0

En relación a la semana pasada; **El Eje Troncal** se abasteció desde los municipios de (Montero, Yapacaní y Okinawa). **Cochabamba** registra un descenso de **2,1%** debido a la variabilidad de precios en los centros de abasto. **La Paz** y **Santa Cruz** registraron un comportamiento estable en sus precios.

Nota: Los precios cotizados para La Paz son cotizados del mercado mayorista de El Alto.

Fuente: MDRyT – OAP

Azúcar blanco Nacional (En Bolivianos / 46 Kg)



VARIACION PORCENTUAL DE PRECIOS

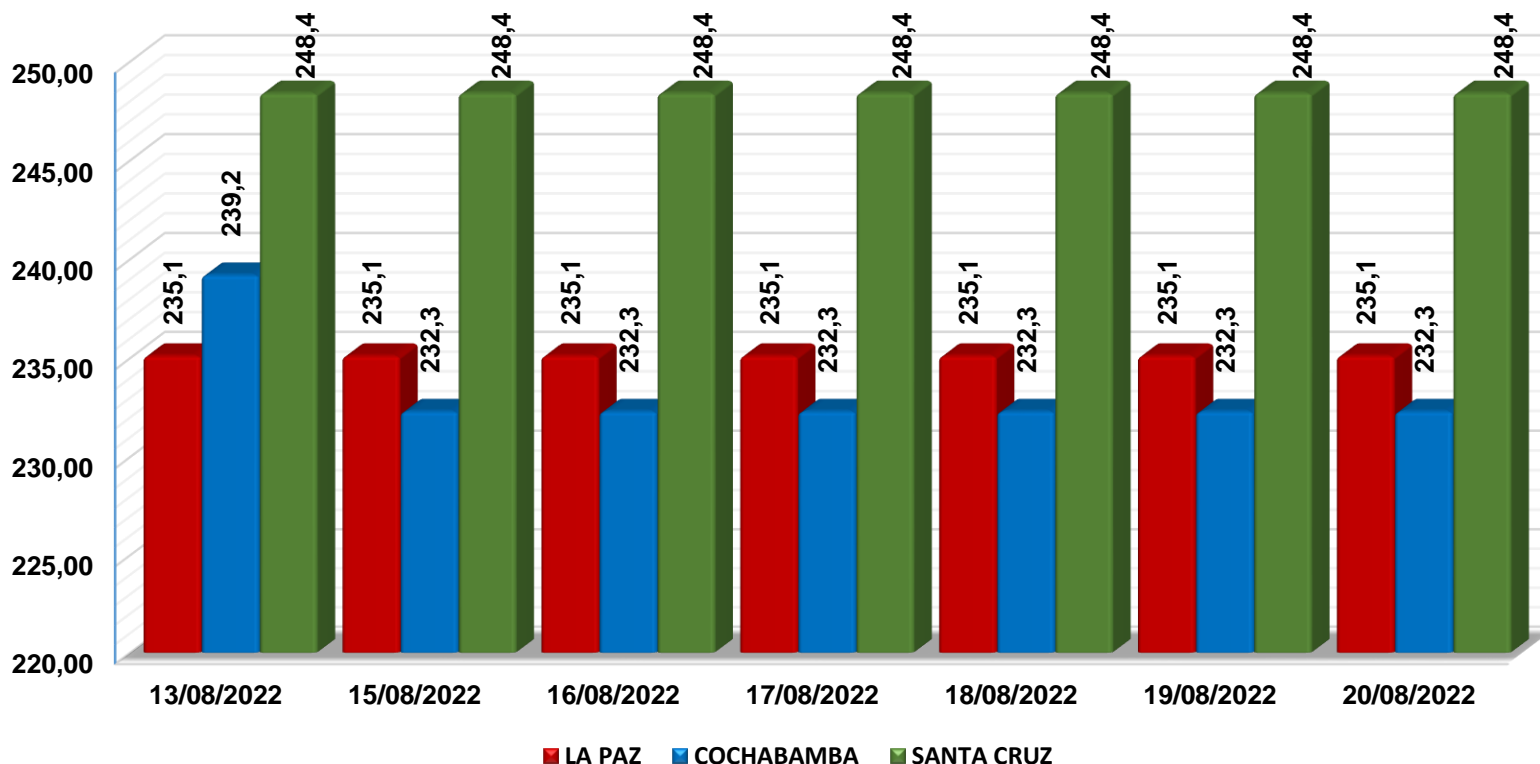
CIUDAD	VIERNES 13-AGO-22	VIERNES 20-AGO-22	VARIACIÓN %
LA PAZ	205,0	212,0	3,4
COCHABAMBA	200,0	210,0	5,0
SANTA CRUZ	195,0	200,0	2,6

En relación a la semana pasada, El Eje Troncal registra un incremento de **2,6%** hasta un **5%**, abasteciéndose desde Santa Cruz (Montero y Santa Rosa del Sara) debido a los bajos volúmenes de ingreso generando especulación en los centros de abasto.

Nota: Los precios cotizados para La Paz son cotizados del mercado mayorista de El Alto.

Fuente: MDRyT – OAP

Harina blanca Nacional (En Bolivianos / 46 Kg)



VARIACION PORCENTUAL DE PRECIOS

CIUDAD	VIERNES 13-AGO-22	VIERNES 20-AGO-22	VARIACIÓN %
LA PAZ	235,1	235,1	0,0
COCHABAMBA	239,2	232,3	-2,9
SANTA CRUZ	248,4	248,4	0,0

En relación a la semana pasada; **Cochabamba** registra un descenso de **2,9%**, se abasteció desde su lugar de origen, debido a los nuevos volúmenes de ingreso desde las zonas productoras. **La Paz** y **Santa Cruz** registra un comportamiento estable en sus precios, **La Paz** se abasteció desde (El Alto). **Santa Cruz** se abasteció desde su mismo origen.

Nota: Los precios cotizados para La Paz son cotizados del mercado mayorista de El Alto.

Fuente: MDRyT – OAP



**Observatorio
Agroambiental y
Productivo**



ESTADO PLURINACIONAL DE
BOLIVIA

MINISTERIO DE
DESARROLLO RURAL Y TIERRAS

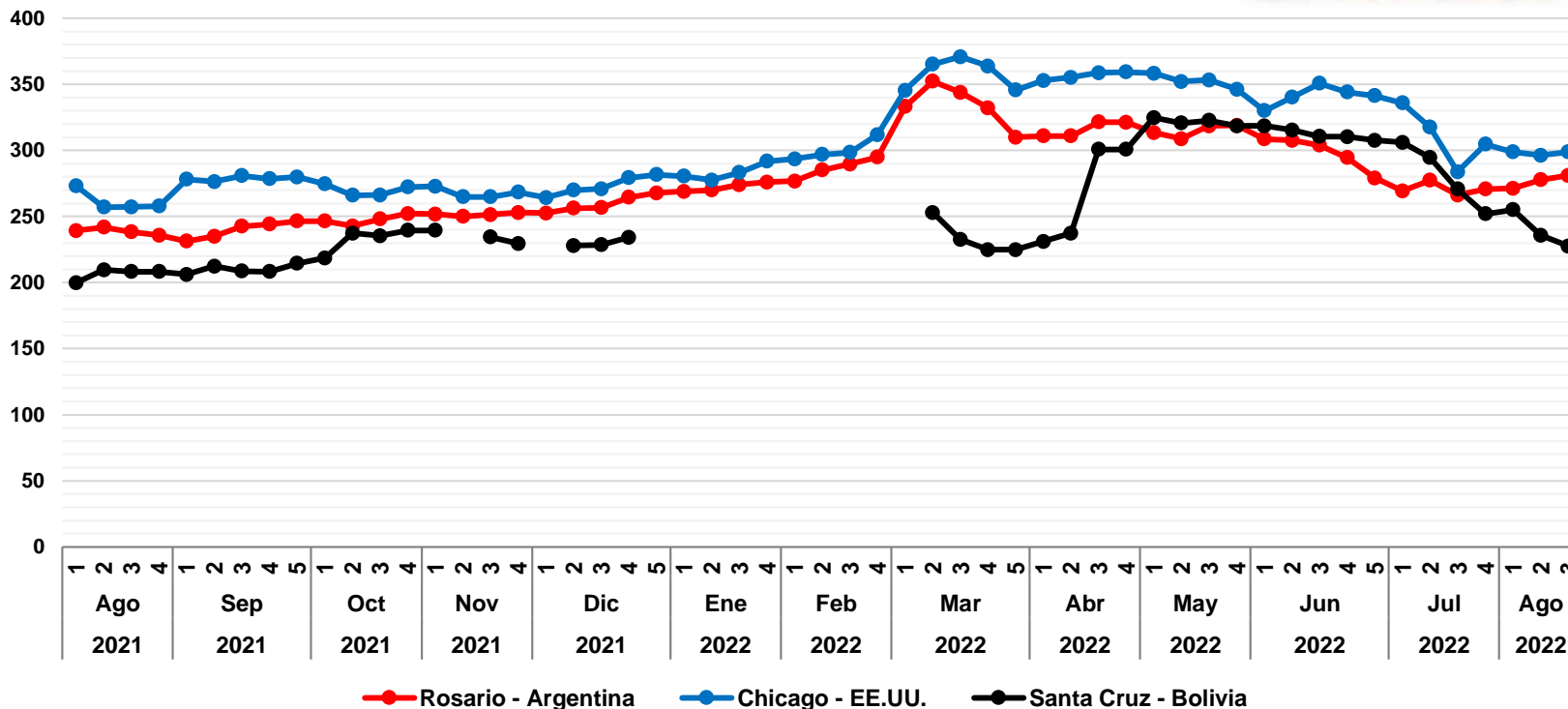
COMPORTAMIENTO DE PRECIOS NACIONALES E INTERNACIONALES

Semana 33/2022

Del 12 al 19 de agosto

La Paz, 22 de Agosto 2022

Maíz Amarillo Duro: Precio semanal (Dólares por Tonelada)



VARIACION PORCENTUAL DE PRECIOS

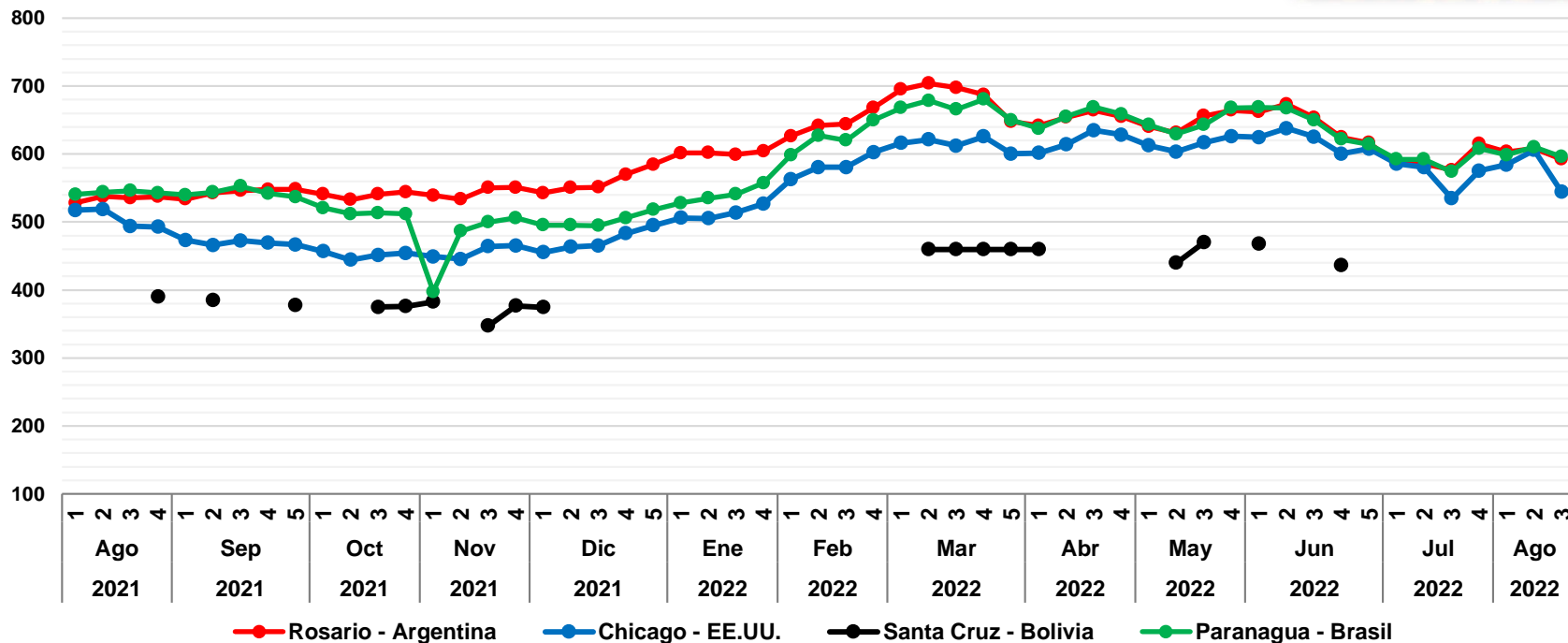
CIUDAD	VIERNES 12-AGO-2022	VIERNES 19-AGO-2022	VARIACIÓN %
Rosario	277,8	281,0	1,2
Chicago	296,2	298,9	0,9
Santa Cruz	235,8	227,5	-3,5

De acuerdo al reporte de **ODEPA** y **MINAGRI**, en relación a esta semana, **Rosario-Argentina** registra un incremento de **1,2%**, debido a las altas exportaciones a vecinos países. Para **Chicago-E.E.U.U.** registra un incremento de **0,9%**, a causa de las exportaciones hacia China. **Santa Cruz** registró un descenso de **3,3%** debido a los nuevos volúmenes de ingreso.

Fuente: OAP - MDRyT; Oficina de Estudios y Políticas Agrarias (ODEPA) con información de bolsas, Reuters y Mercado de Liniers.

Nota.- Los productos cotizados son: Rosario – Maíz amarillo FOB; Chicago – Maíz Yellow Nº 2 Golfo ; Santa Cruz - Maíz amarillo duro en balanza pública de Montero y la Guardia

Soya en grano: Precio semanal (Dólares por Tonelada)



VARIACION PORCENTUAL DE PRECIOS

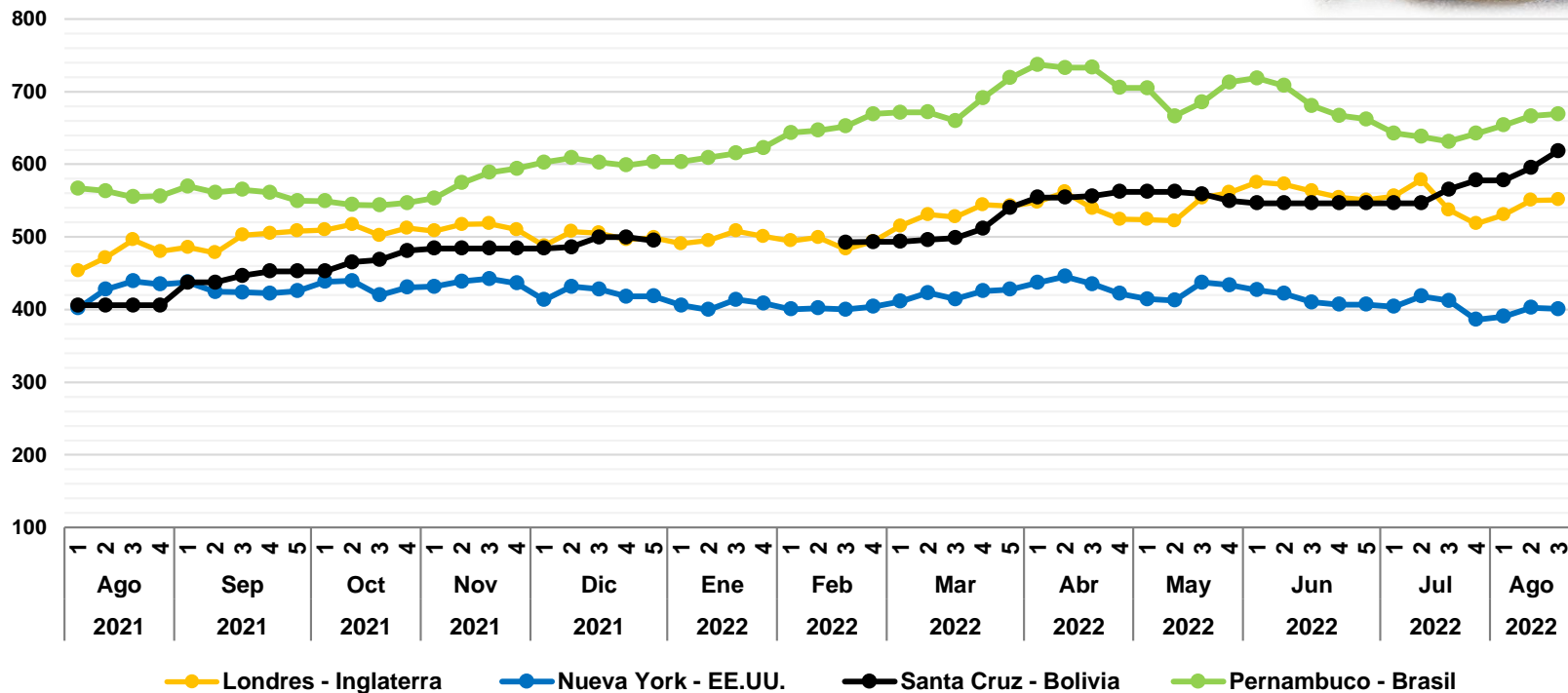
CIUDAD	VIERNES 12-AGO-2022	VIERNES 19-AGO-2022	VARIACIÓN %
Rosario	608,2	592,3	-2,6
Chicago	606,0	544,4	-10,2
Santa Cruz	n.i.o.	n.i.o.	-
Paranagua	610,3	595,9	-2,4

De acuerdo al reporte de **ODEPA**, **CEPEA** y **MINAGRI**, en relación a esta semana, **Rosario-Argentina** registra un descenso de **2,6%** debido a la crisis económica que existe en el país y las bajas cosechas. Para **Chicago-EE.UU.** registran un descenso de **10,2%** a causa de las altas cosechas en las zonas del Medio Oeste de Estados Unidos. **Paranagua-Brasil** registra un descenso de **2,4%** a causa de las bajos rendimientos en las cosechas. **Santa Cruz** no ingreso oferta.

Fuente: OAP - MDRyT; Oficina de Estudios y Políticas Agrarias (ODEPA) con información de bolsas, Reuters, Mercado de Liniers y Centro de Abastecimiento e Logística de Pernambuco - CEASA.

Nota.- Los productos cotizados son: Rosario – Poroto de Soya FOB; Chicago – Poroto de Soya Yellow N° 2; Santa Cruz - Grano de soya en balanza pública de Montero,

Azúcar: Precio semanal (Dólares por Tonelada)



VARIACION PORCENTUAL DE PRECIOS

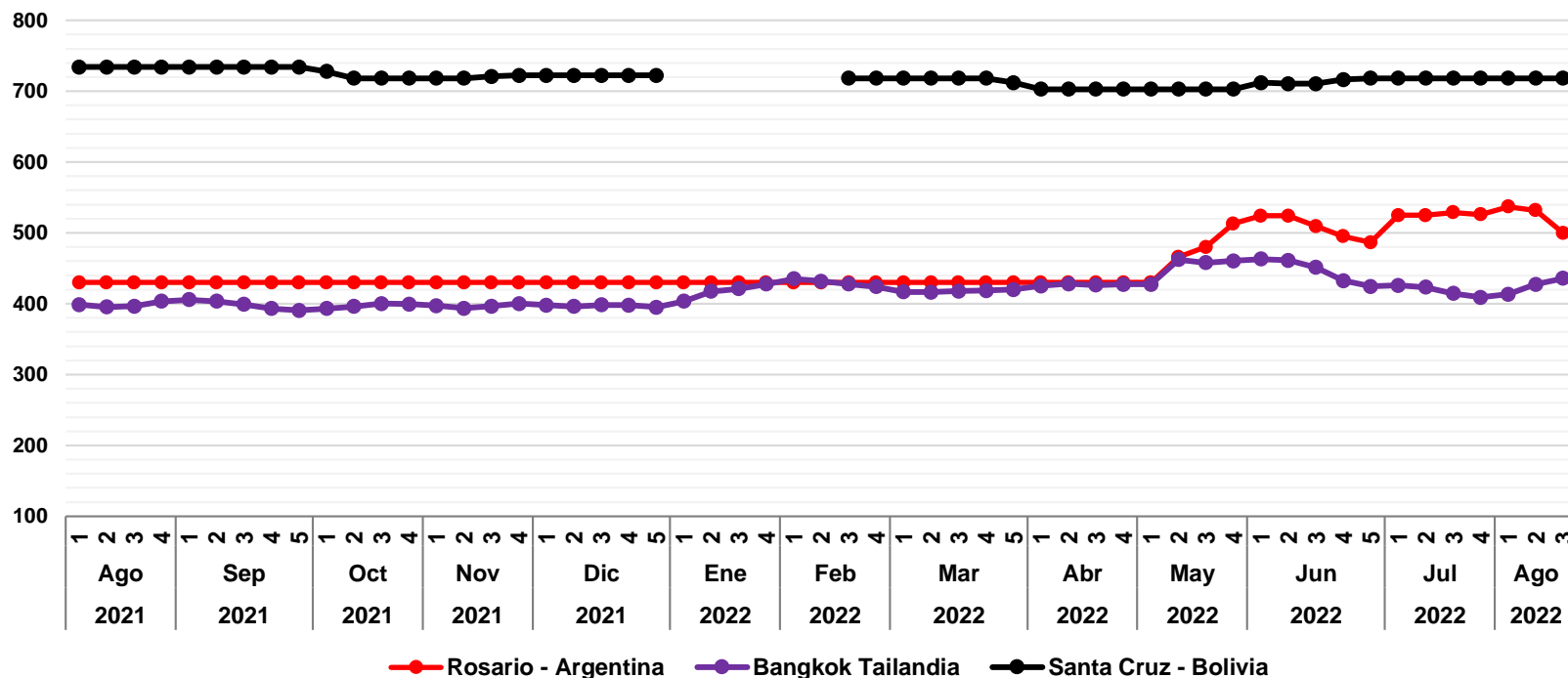
CIUDAD	VIERNES 12-AGO-2022	VIERNES 19-AGO-2022	VARIACIÓN %
Londres	550,5	551,2	0,1
Nueva York	402,6	400,8	-0,4
Santa Cruz	595,0	618,4	3,9
Pernambuco	666,5	669,0	0,4

De acuerdo al reporte de **ODEPA**, **CEASA** y **MINAGRI**, en relación a esta semana, **Londres-Inglaterra** registra un leve incremento de **0,1%**. **Santa Cruz** registra un incremento de **3,9%**, debido a los bajos volúmenes de ingreso. **Pernambuco-Brasil** registró un incremento de **0,4%**, a causa de las bajas cosechas en la caña de azúcar. **Nueva York** registra un descenso de **0,4%** por la volatilidad del tipo de cambio.

Fuente: OAP - MDRyT; Oficina de Estudios y Políticas Agrarias (ODEPA) con información de bolsas, Reuters y Mercado de Liniers.

Nota.- Los productos cotizados son: Londres – Azúcar blanca refinada Contrato 5; Nueva York – Azúcar Crudo Contrato 11; Santa Cruz y Pernambuco – Azúcar blanca cotizado en el mercado local mayorista.

Arroz sin cascara: Precio semanal (Dólares por Tonelada)



VARIACION PORCENTUAL DE PRECIOS

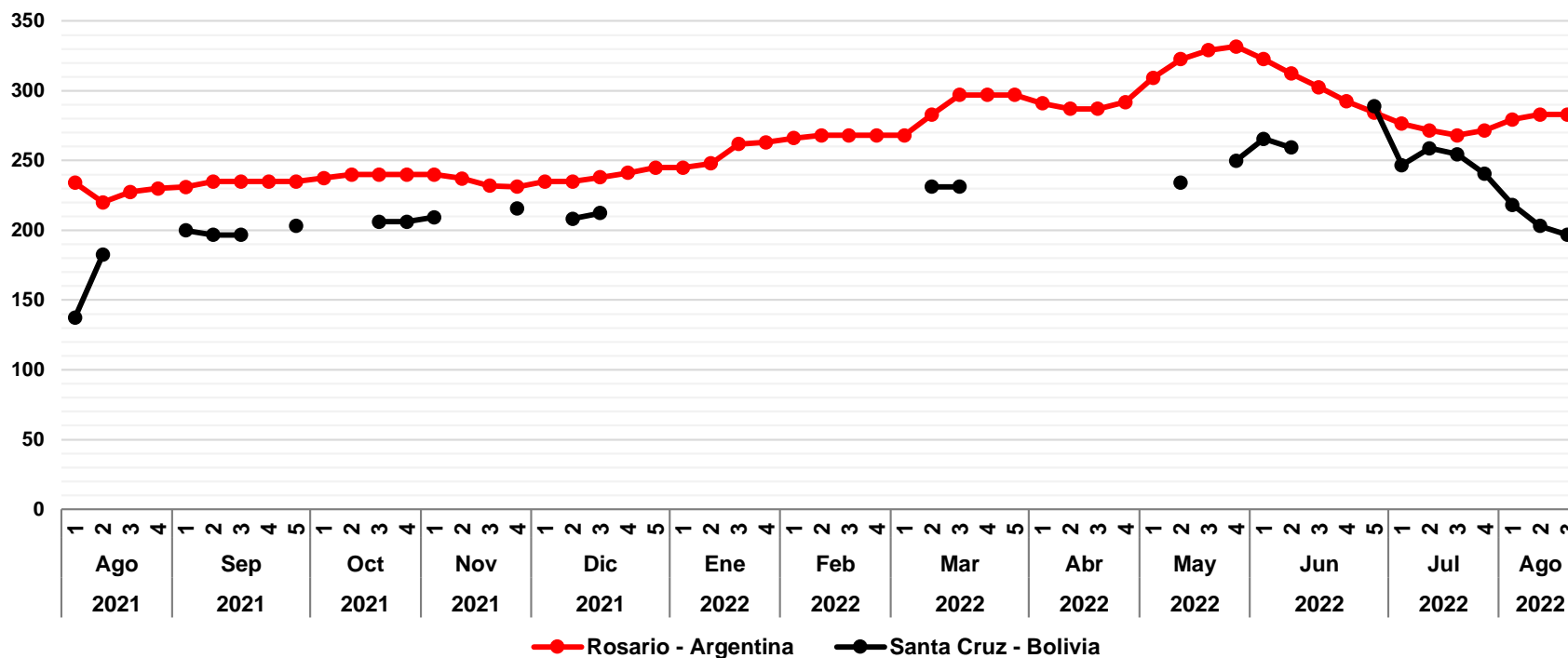
CIUDAD	VIERNES 12-AGO-2022	VIERNES 19-AGO-2022	VARIACIÓN %
Rosario	532,0	500,0	-6,0
Bangkok	427,2	436,0	2,1
Santa Cruz	718,4	718,4	0,0

De acuerdo al reporte de **ODEPA** y **MINAGRI**, en relación a esta semana, **Bangkok-Tailandia** registra un incremento de **2,1%** debido a la volatilidad del tipo de cambio. **Rosario-Argentina** registra un descenso de **6%** debido a la baja producción. **Santa Cruz** obtuvo un comportamiento estable en los precios.

Fuente: OAP - MDRyT; Oficina de Estudios y Políticas Agrarias (ODEPA) con información de bolsas, Reuters y Mercado de Liniers; Ministerio de producción y trabajo de argentina (Subsecretaría de mercados agropecuarios).

Nota.- Los productos cotizados son: Rosario – Arroz blanqueado, no parabolizado < 0 = al 10%; Bangkok – Arroz elaborado 10% FOB; Santa Cruz - Arroz de segunda cotizado en el mercado local mayorista.

Sorgo: Precio semanal (Dólares por Tonelada)



VARIACION PORCENTUAL DE PRECIOS

CIUDAD	VIERNES 12-AGO-2022	VIERNES 19-AGO-2022	VARIACIÓN %
Rosario	283,0	283,0	0,0
Santa Cruz	203,0	196,8	-3,1

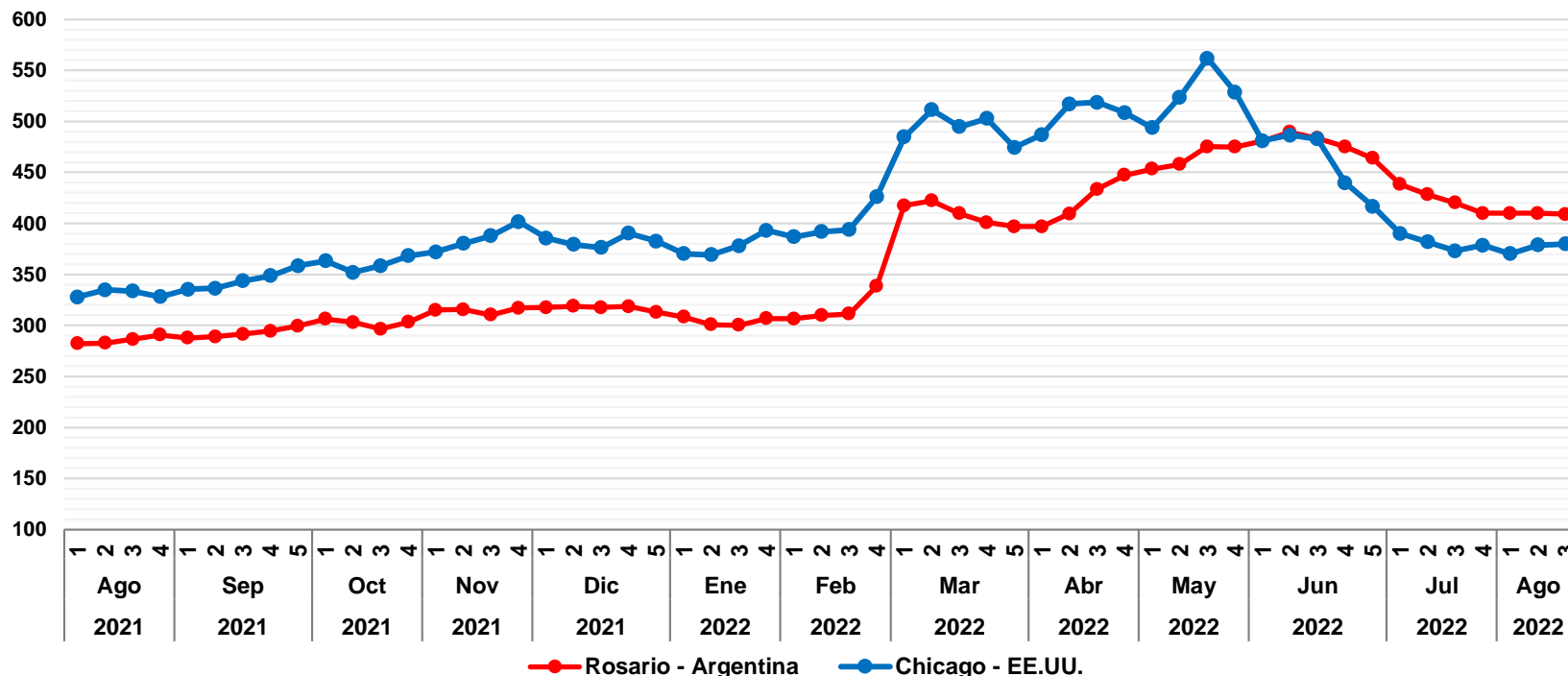
De acuerdo al reporte de **ODEPA** y **MINAGRI**, en relación a la semana pasada, Para **Santa Cruz** registra un descenso de **3,1%** debido a la variabilidad de precios. **Rosario-Argentina** se mantienen estable en sus precios.

Fuente: OAP - MDRyT; Oficina de Estudios y Políticas Agrarias (ODEPA) con información de bolsas, Reuters y Mercado de Liniers.

Nota.- Los productos cotizados son: Rosario – Sorgo granifero FOB; Santa Cruz - Sorgo en Balanza Pública de Montero y la Guardia,

“Se autoriza la reproducción total o parcial de la información citando la fuente MDRyT – OAP”

Trigo: Precio semanal (Dólares por Tonelada)



VARIACION PORCENTUAL DE PRECIOS

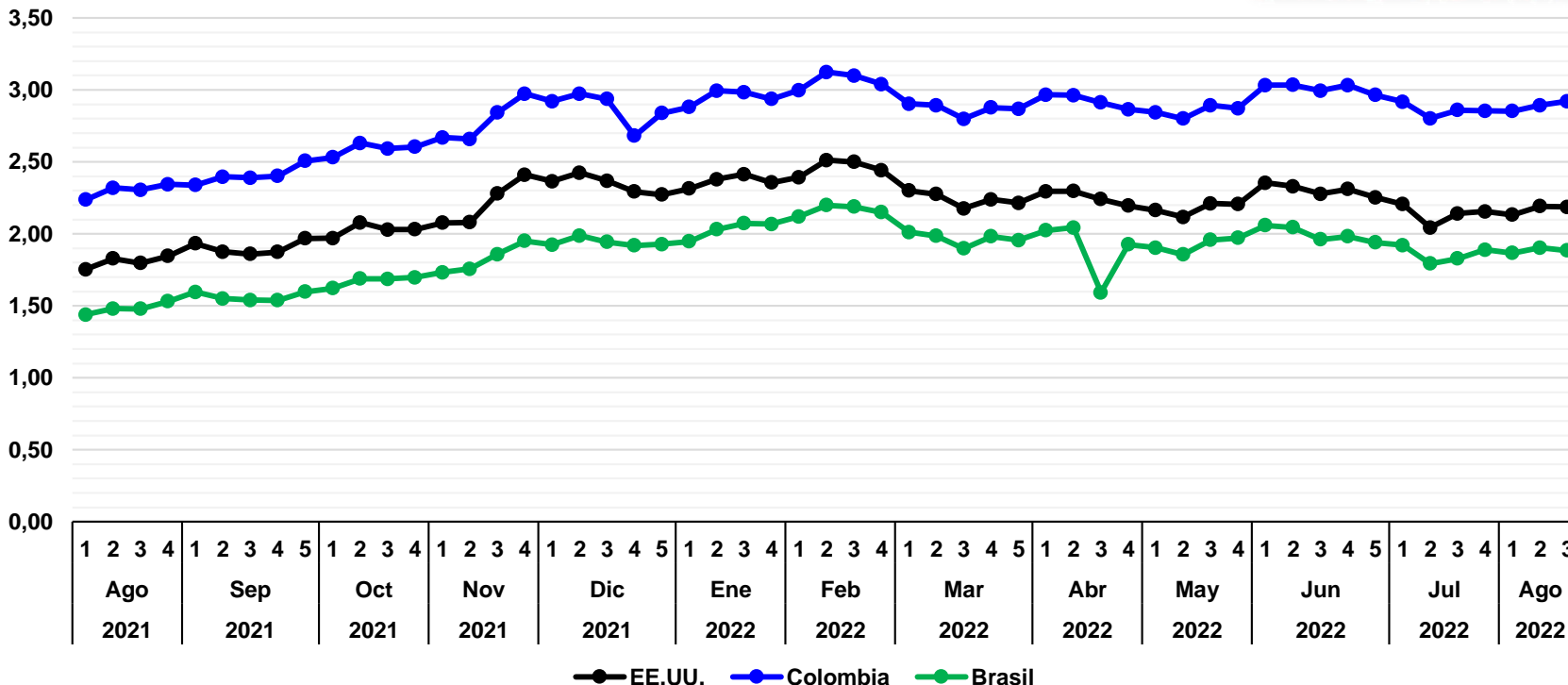
CIUDAD	VIERNES 12-AGO-2022	VIERNES 19-AGO-2022	VARIACIÓN %
Rosario	410,0	409,0	-0,2
Chicago	378,7	379,7	0,3

De acuerdo al reporte de **ODEPA** y **MINAGRI**, en relación a esta semana, **Chicago-EE.UU.** registra un incremento de **0,3%** debido a la fortaleza del dólar. **Rosario-Argentina** reporta un descenso de **0,2%** a causa de la alta oferta del trigo transgénico.

Fuente: OAP - MDRyT; Oficina de Estudios y Políticas Agrarias (ODEPA) con información de bolsas, Reuters y Mercado de Liniers.

Nota.- Los productos cotizados son: Rosario – Trigo FOB; Chicago – Trigo Hard Red Winter Nº 2 FOB.

Café en grano: Precio semanal (Dólares por Libra)



VARIACION PORCENTUAL DE PRECIOS

CIUDAD	VIERNES 12-AGO-2022	VIERNES 19-AGO-2022	VARIACIÓN %
EE.UU.	2,19	2,19	-0,2
Colombia	2,89	2,92	1,0
Brasil	1,90	1,88	-1,1

Según los informes de **PORTAL DE CAFÉ COLOMBIA** y **FNCC e ICO**, Colombia registra un incremento de **1%** debido a la baja producción. **EE.UU.** reporta un descenso de **0,2%** debido a la volatilidad del tipo de cambio. **Brasil** reportan un descenso de **1,1%** debido a las heladas que afectaron las cosechas.

Fuente: Portal financiero "Investing.com" (Datos históricos y futuros del café), Dólar web (Café histórico en 2022) y Centro de Abastecimento e Logística de Pernambuco - CEASA

Nota.- Los productos cotizados son: EE.UU., Colombia y Brasil – Café Arábica