



**Observatorio  
Agroambiental y  
Productivo**



ESTADO PLURINACIONAL DE  
**BOLIVIA**

MINISTERIO DE  
DESARROLLO RURAL Y TIERRAS

**N° 27**

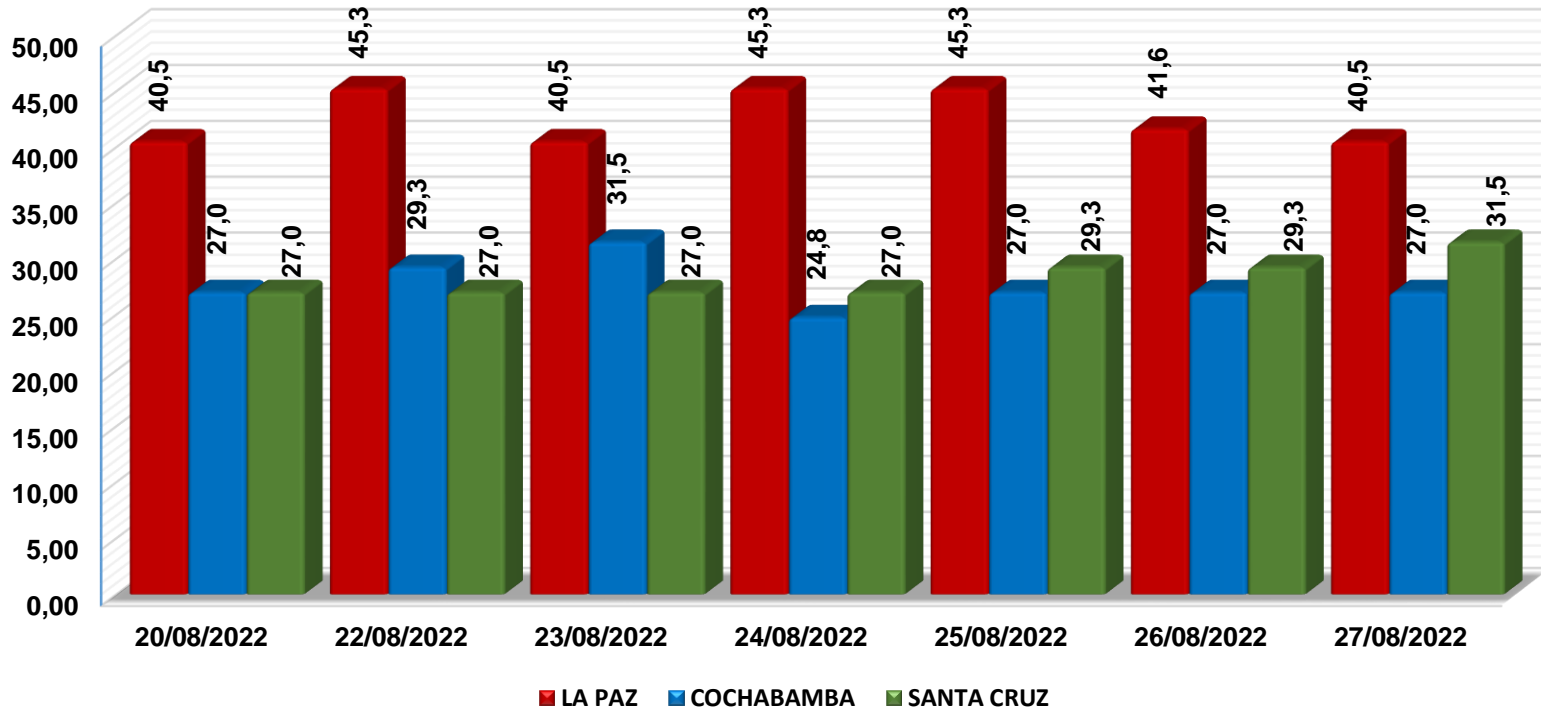
# **COMPORTAMIENTO DE PRECIOS MAYORISTAS DE PRODUCTOS AGROPECUARIOS EN EL EJE TRONCAL**

## **Semana 34/2022**

**Del 20 al 27 de agosto**

**La Paz, 29 de Agosto 2022**

# Tomate Perita Híbrido (Mediano) ( Bolivianos / 45 Libras)



## VARIACION PORCENTUAL DE PRECIOS

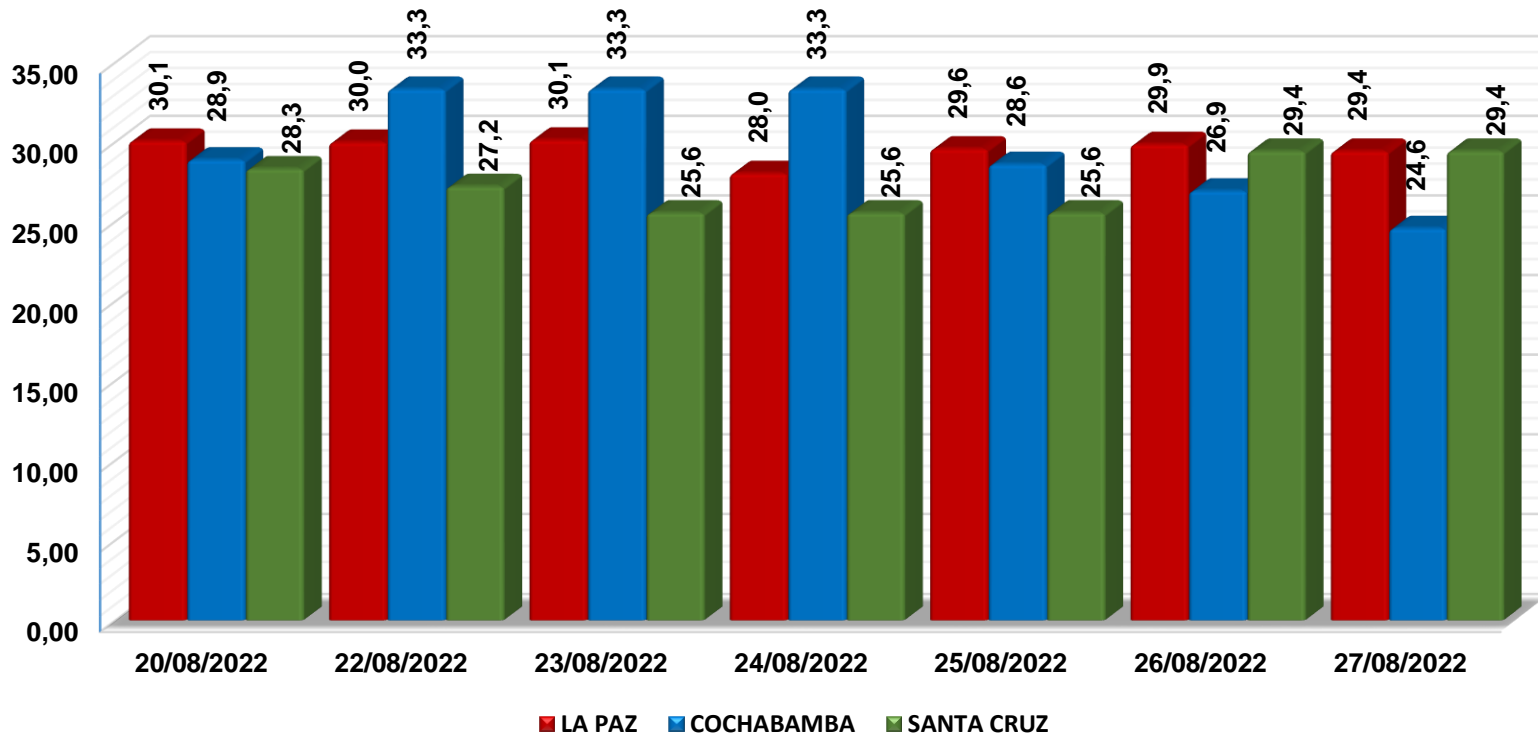
CIUDAD	VIERNES 20-AGO-22	VIERNES 27-AGO-22	VARIACIÓN %
LA PAZ	40,5	40,5	0,0
COCHABAMBA	27,0	27,0	0,0
SANTA CRUZ	27,0	31,5	16,7

En relación a la semana pasada; **Santa Cruz** registra un incremento de **16,7%** se abasteció desde Santa Cruz (Pampa Grande-Saipina) y Tarija debido a la variabilidad de precios en los puestos de venta. **La Paz** y **Cochabamba** registran un comportamiento estable en sus precios. **La Paz** se abasteció desde La Paz (Luribay), Santa Cruz (Saipina), Cochabamba, Tarija. **Cochabamba** procedente de Cochabamba (Villa Tunari-Omereque) y Santa Cruz (Saipina).

**Nota:** Los precios cotizados para La Paz son cotizados del mercado mayorista de El Alto.

Fuente: MDRyT – OAP

# Zanahoria Chantenay ( Bolivianos / Arroba)



## VARIACION PORCENTUAL DE PRECIOS

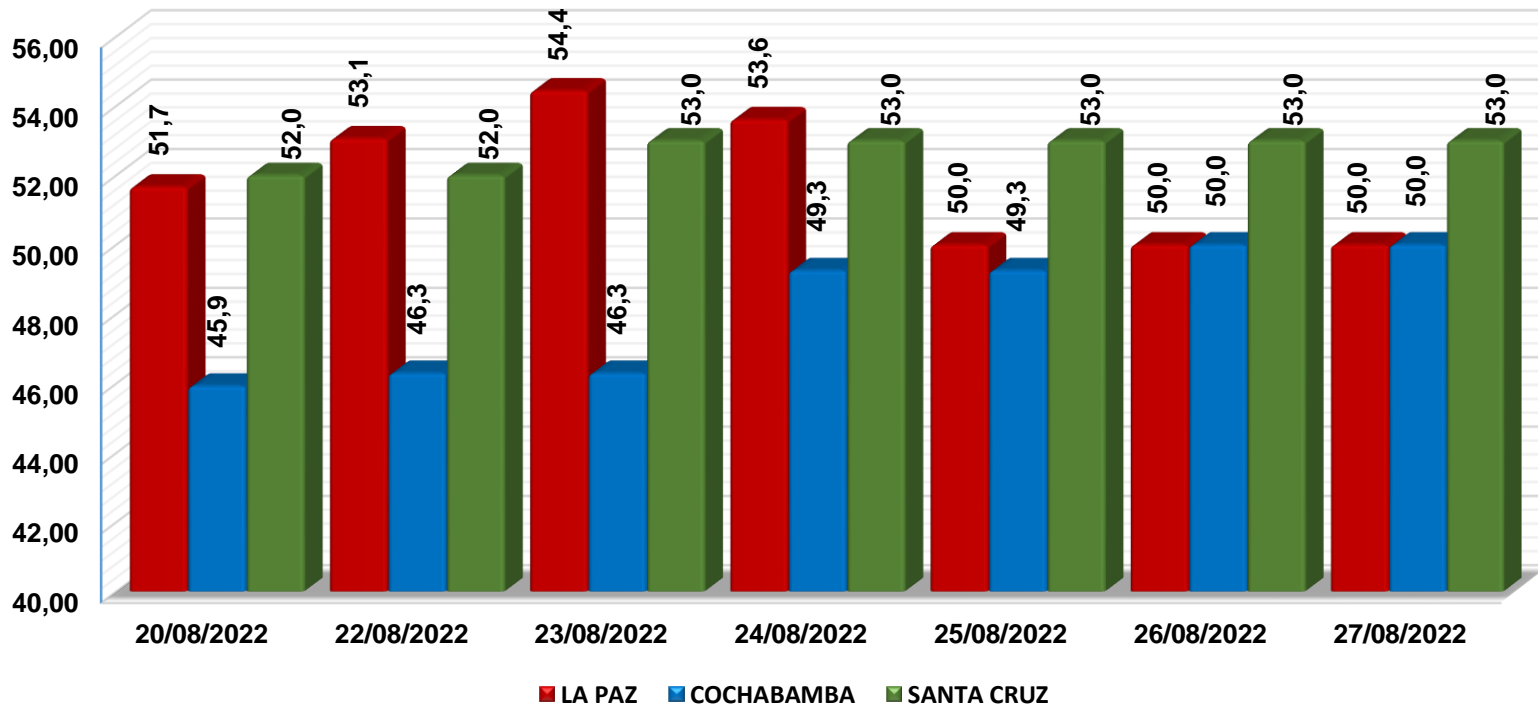
CIUDAD	VIERNES 20-AGO-22	VIERNES 27-AGO-22	VARIACIÓN %
LA PAZ	30,1	29,4	-2,1
COCHABAMBA	28,9	24,6	-14,9
SANTA CRUZ	28,3	29,4	3,9

En relación a la semana pasada; **Santa Cruz** registra un incremento de **3,9%**, se abasteció desde Santa Cruz (el Torno-Comarapa) y Cochabamba, debido a los nuevos volúmenes de ingreso a los centros de abasto. **La Paz** y **Cochabamba** registran un descenso de **2,1%** y **14,9%**. **La Paz** se abasteció desde Cochabamba (Sipe Sipe-Mizque) debido a la variabilidad de precios entre puestos de venta. **Cochabamba** procedentes desde Cochabamba (Capinota-Mizque) por los altos volúmenes de ingreso a las zonas productoras.

**Nota:** Los precios cotizados para La Paz son cotizados del mercado mayorista de El Alto.

Fuente: MDRyT – OAP

# Papa Huaycha o Imilla (Bolivianos / Arroba)



## VARIACION PORCENTUAL DE PRECIOS

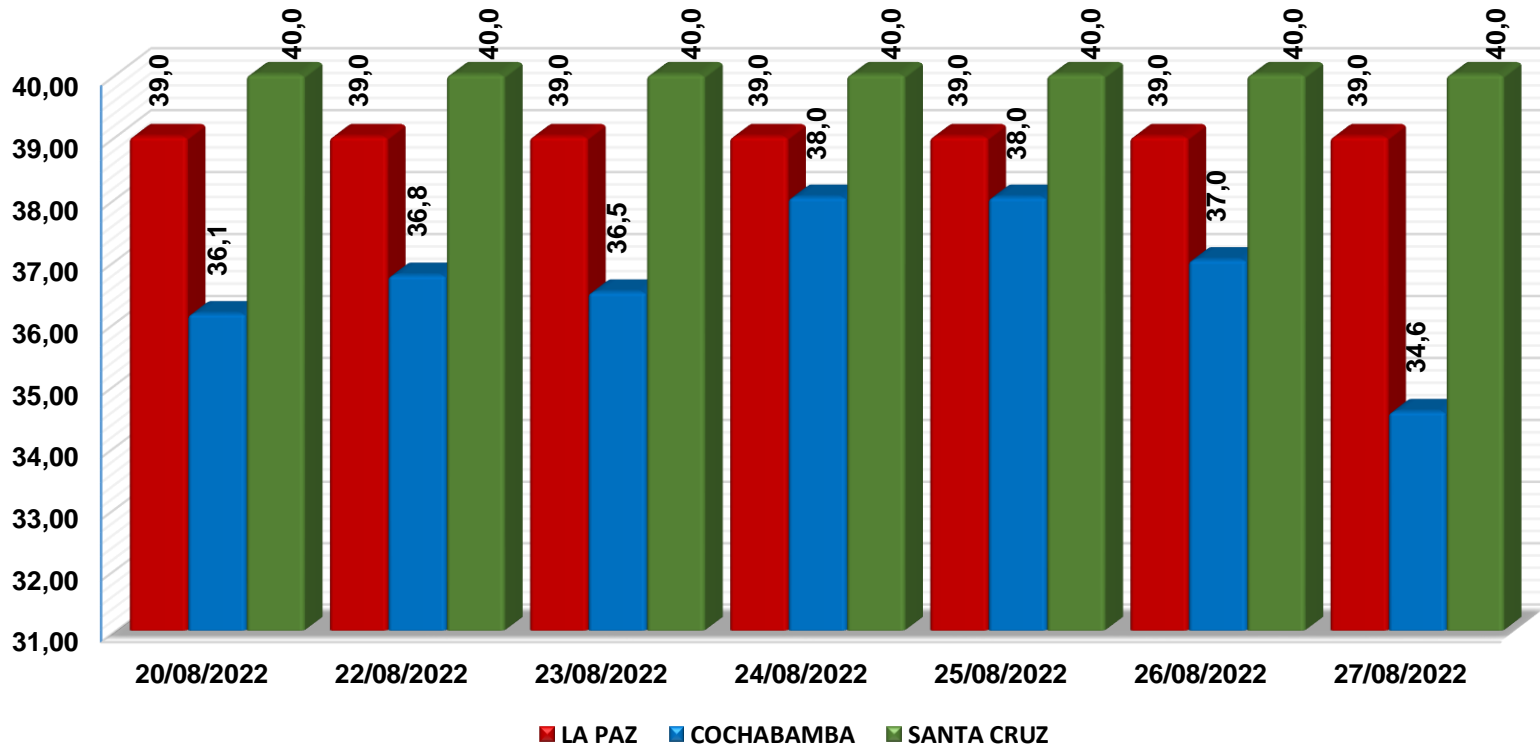
CIUDAD	VIERNES 20-AGO-22	VIERNES 27-AGO-22	VARIACIÓN %
LA PAZ	51,7	50,0	-3,2
COCHABAMBA	45,9	50,0	8,9
SANTA CRUZ	52,0	53,0	1,9

En relación a la semana pasada; **Cochabamba** y **Santa Cruz** registra un incremento de **8,9%** y **1,9%**, por los bajos volúmenes de ingreso a los puestos de venta. **Cochabamba** procedente desde Cochabamba (Tiraque-Morochata-Pocona). **Santa Cruz** se abasteció desde Cochabamba (Tiraque-Morochata). **La Paz** registra un descenso de **3,2%**, procedentes de La Paz (Patacamaya, Palca) y Cochabamba (Colomi) debido a la variabilidad de precios en los centros de abasto.

**Nota:** Los precios cotizados para La Paz son cotizados del mercado mayorista de El Alto.

Fuente: MDRyT – OAP

# Cebolla Cabeza (Mediana) ( Bolivianos / Arroba)



## VARIACION PORCENTUAL DE PRECIOS

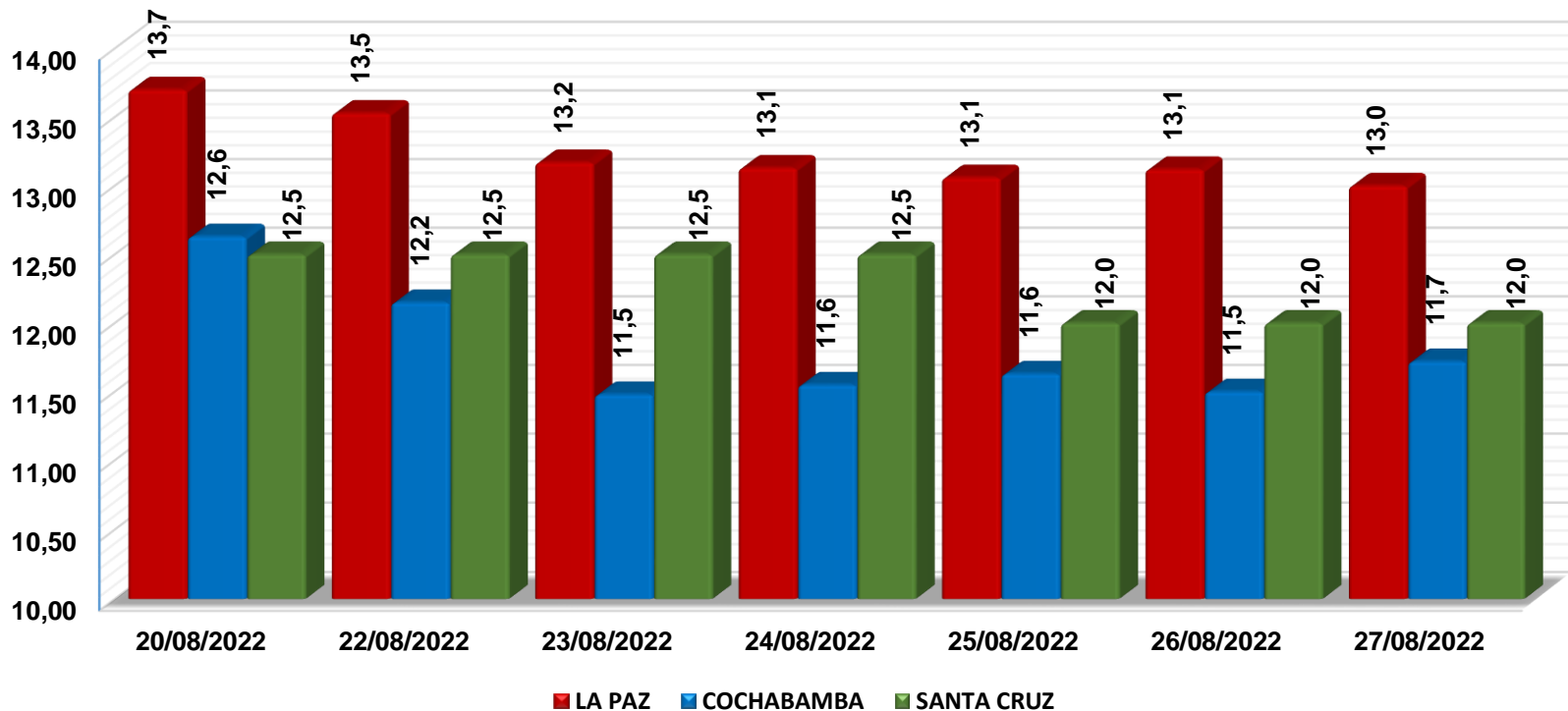
CIUDAD	VIERNES 20-AGO-22	VIERNES 27-AGO-22	VARIACIÓN %
LA PAZ	39,0	39,0	0,0
COCHABAMBA	36,1	34,6	-4,4
SANTA CRUZ	40,0	40,0	0,0

En relación a la semana pasada;. **Cochabamba** registra un descenso de **4,4%** procedente desde Cochabamba (Quillacollo-Mizque) y Santa Cruz (Saipina) debido a los nuevos volúmenes de ingreso a los centros de abasto. **La Paz** y **Santa Cruz** registran un comportamiento estable en sus precios. **La Paz** procedente desde Cochabamba (Mizque). **Santa Cruz** se abasteció desde Cochabamba (Mizque) y Santa Cruz (Saipina) debido a los altos volúmenes de ingreso desde las zonas productoras.

**Nota:** Los precios cotizados para La Paz son cotizados del mercado mayorista de El Alto.

Fuente: MDRyT – OAP

# Carne de Pollo Entero eviscerado (En Bolivianos / Kg.)



## VARIACION PORCENTUAL DE PRECIOS

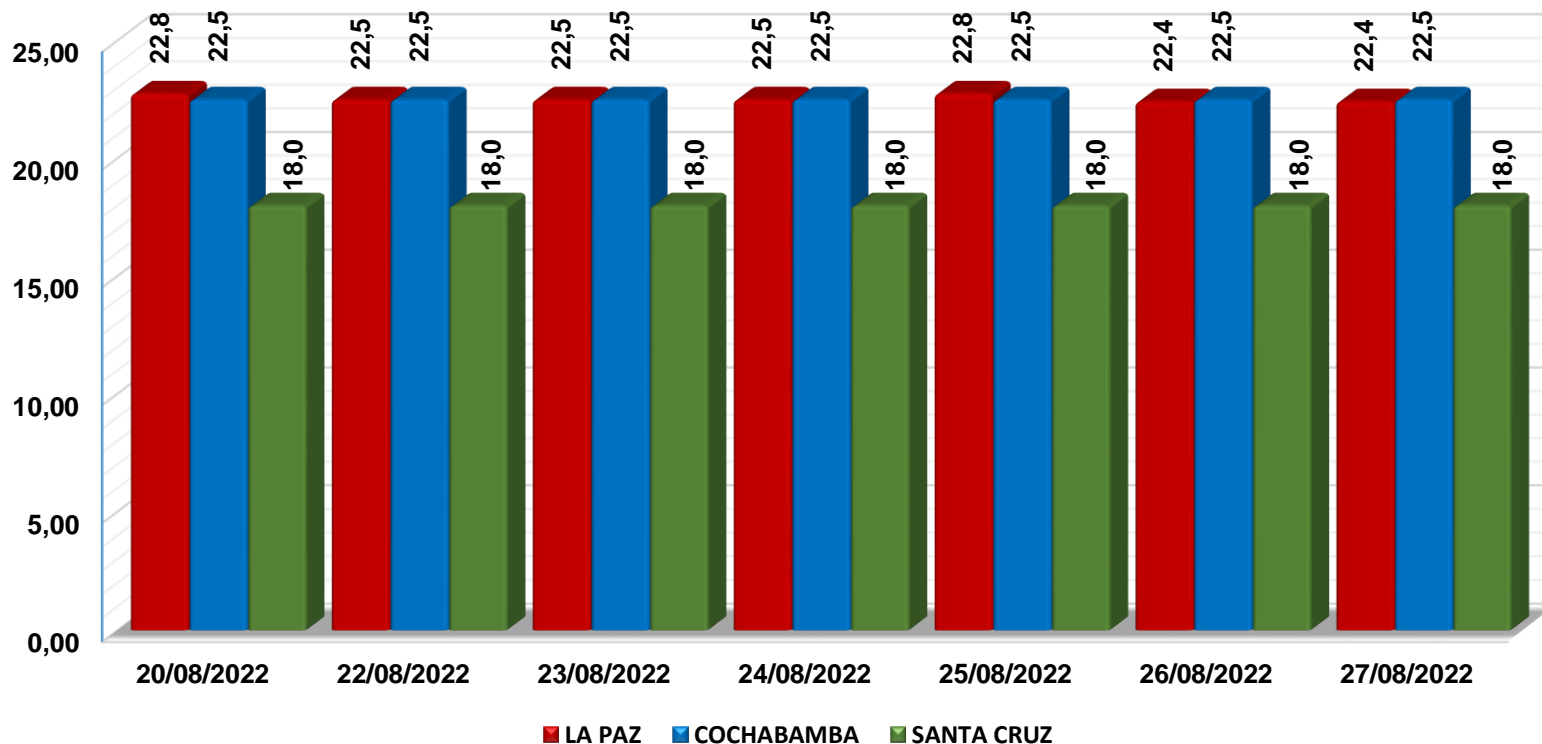
CIUDAD	VIERNES 20-AGO-22	VIERNES 27-AGO-22	VARIACIÓN %
LA PAZ	13,7	13,0	-5,1
COCHABAMBA	12,6	11,7	-7,2
SANTA CRUZ	12,5	12,0	-4,0

En relación a la semana pasada; El **Eje Troncal** registra un descenso de **4%** hasta un **7,2%**. **La Paz** procedente desde Cochabamba y Santa Cruz debido a la baja demanda del producto. **Cochabamba** se abasteció desde el municipio de Sipe Sipe debido a los altos volúmenes de ingreso a los centros de abasto. **Santa Cruz** desde su mismo origen debido a los nuevos volúmenes de ingreso a los centros de abasto.

**Nota:** Los precios cotizados para La Paz son cotizados del mercado mayorista de El Alto.

Fuente: MDRyT – OAP

# Carne de Res en gancho (Bolivianos / Kg.)



## VARIACION PORCENTUAL DE PRECIOS

CIUDAD	VIERNES 20-AGO-22	VIERNES 27-AGO-22	VARIACIÓN %
LA PAZ	22,8	22,4	-1,5
COCHABAMBA	22,5	22,5	0,0
SANTA CRUZ	18,0	18,0	0,0

En relación a la semana pasada; El **Eje Troncal** se abasteció desde Santa Cruz (Pailón, Cuatro Cañadas) y Trinidad. **La Paz** registra un descenso de **1,5%**, debido a la variabilidad de precios. **Cochabamba** y **Santa Cruz** registran un comportamiento estable en sus precios.

**Nota:** Los precios cotizados para La Paz son cotizados del mercado mayorista de El Alto.

Fuente: MDRyT – OAP



**Observatorio  
Agroambiental y  
Productivo**



ESTADO PLURINACIONAL DE  
**BOLIVIA**

MINISTERIO DE  
DESARROLLO RURAL Y TIERRAS

# **COMPORTAMIENTO DE PRECIOS Y ABASTECIMIENTO DE GRANOS Y AGRO INDUSTRIALES EN EL EJE TRONCAL**

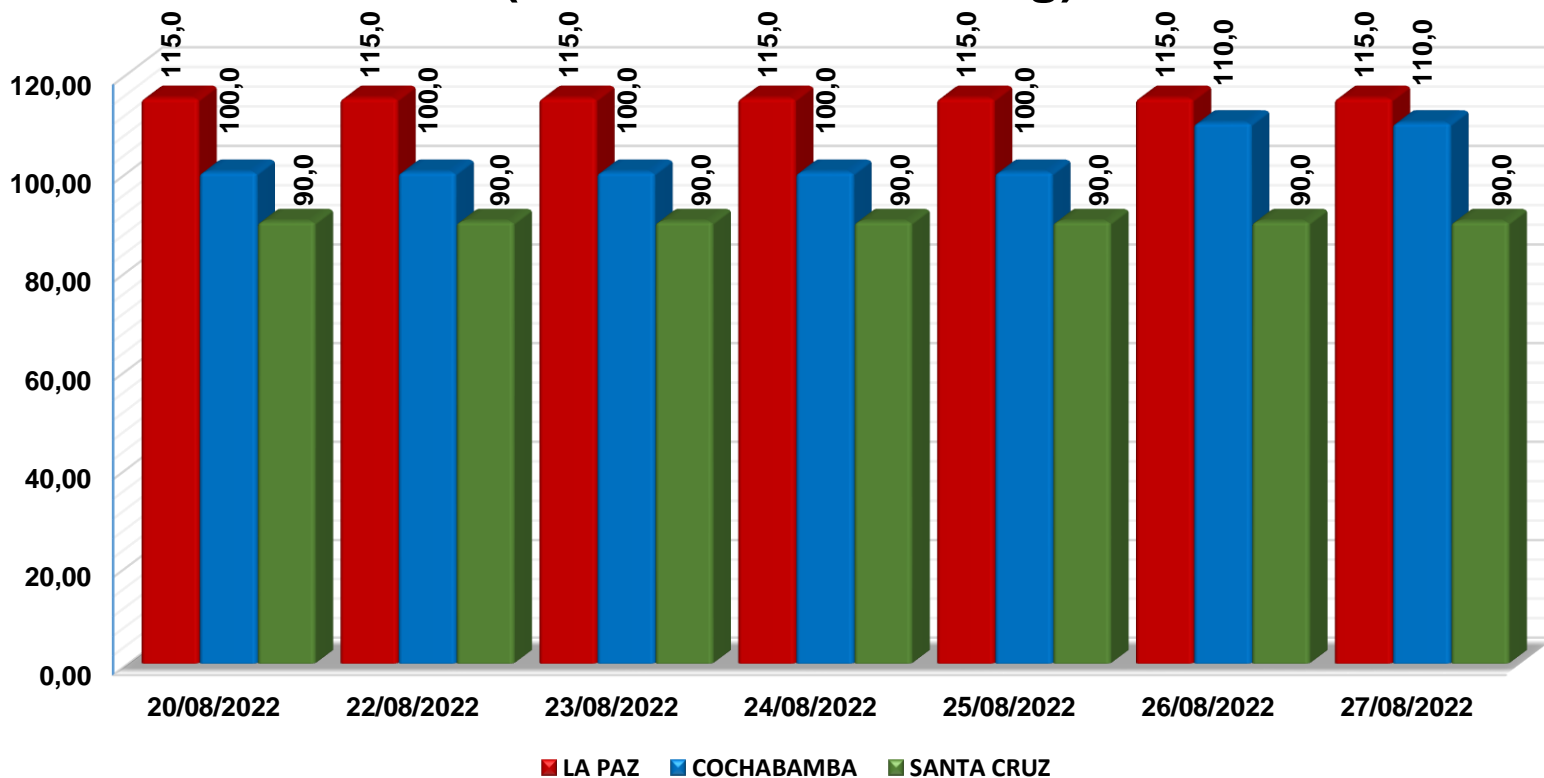
## **Semana 34/2022**

**Del 20 al 27 de agosto**

**La Paz, 29 de Agosto 2022**



## Maíz Amarillo Duro (En Bolivianos / 46 Kg)



### VARIACION PORCENTUAL DE PRECIOS

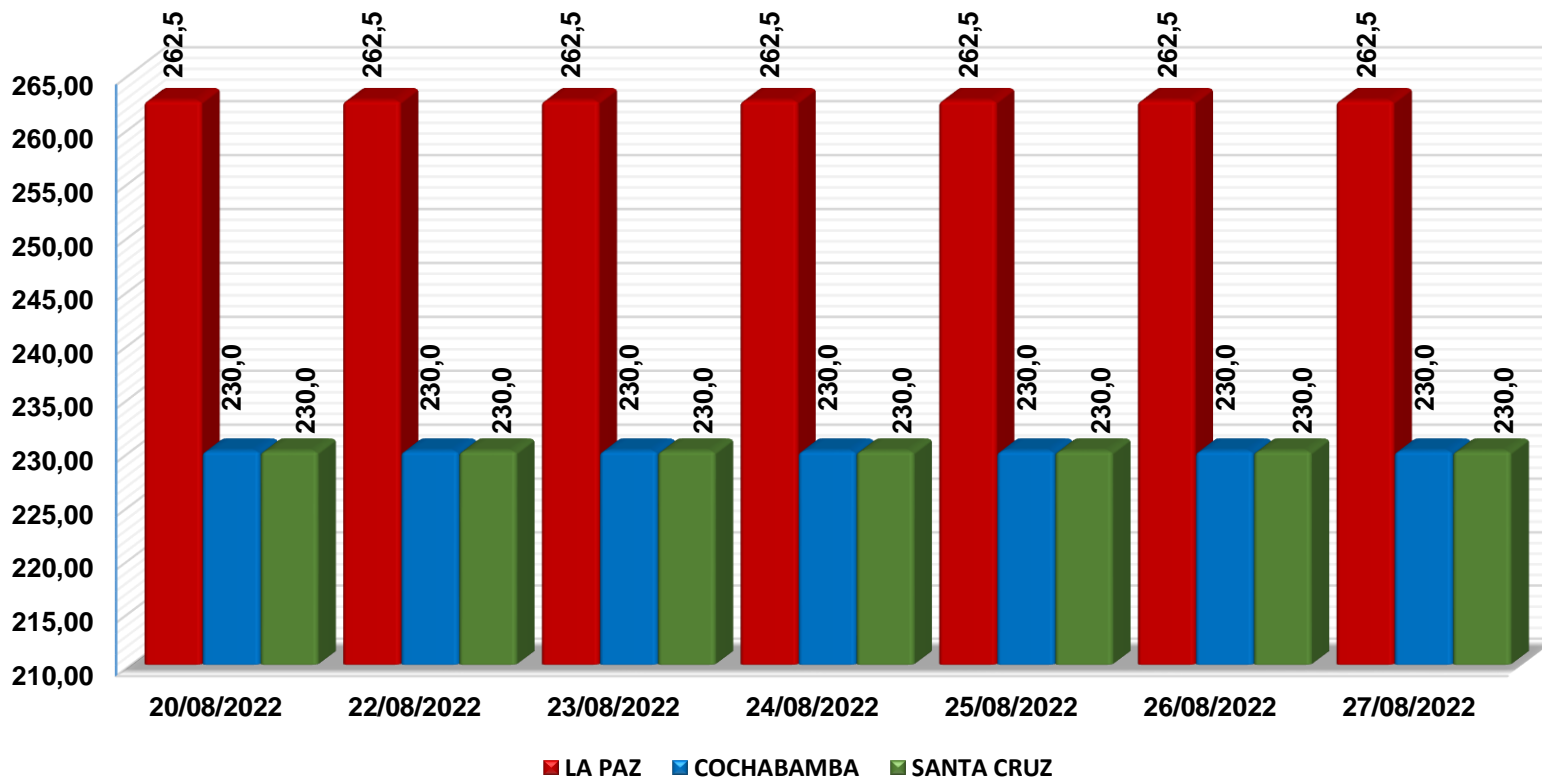
CIUDAD	VIERNES 20-AGO-22	VIERNES 27-AGO-22	VARIACIÓN %
LA PAZ	115,0	115,0	0,0
COCHABAMBA	100,0	110,0	10,0
SANTA CRUZ	90,0	90,0	0,0

En relación a la semana pasada; El Eje Troncal se abastece desde Santa Cruz. **Cochabamba** registra un incremento de **10%** debido a los nuevos volúmenes de ingreso a los centros de abasto. **La Paz** y **Santa Cruz** registran un comportamiento estable en los precios, teniendo un buen abastecimiento en los centros de abasto.

**Nota:** Los precios cotizados para La Paz son cotizados del mercado mayorista de El Alto.

Fuente: MDRyT – OAP

# Arroz de segunda Nacional (En Bolivianos / 46 Kg)



## VARIACION PORCENTUAL DE PRECIOS

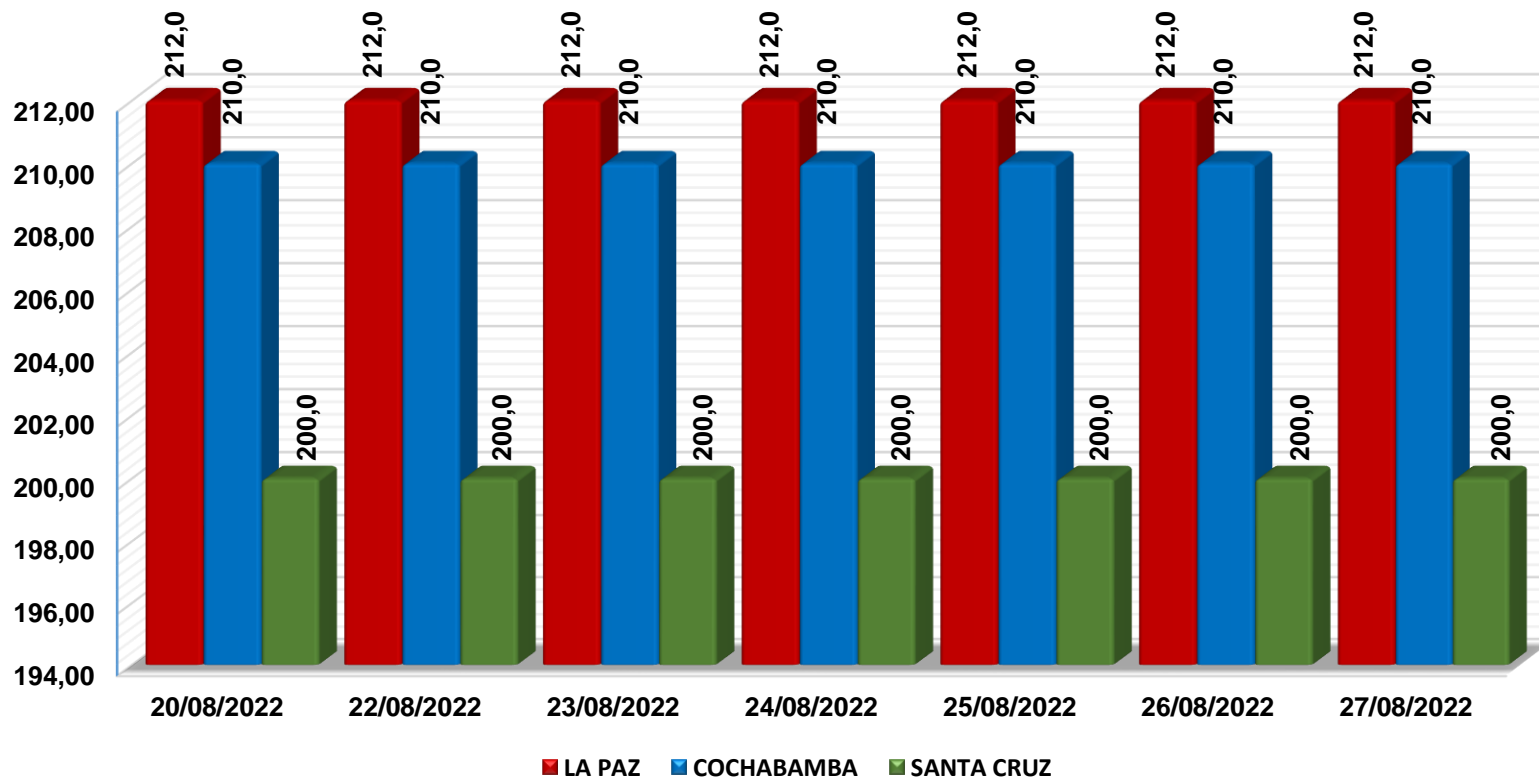
CIUDAD	VIERNES 20-AGO-22	VIERNES 27-AGO-22	VARIACIÓN %
LA PAZ	262,5	262,5	0,0
COCHABAMBA	230,0	230,0	0,0
SANTA CRUZ	230,0	230,0	0,0

En relación a la semana pasada; El Eje Troncal registró un comportamiento estable en sus precios, se abasteció desde los municipios de (Montero, Yapacaní y Okinawa )

**Nota:** Los precios cotizados para La Paz son cotizados del mercado mayorista de El Alto.

Fuente: MDRyT – OAP

# Azúcar blanco Nacional (En Bolivianos / 46 Kg)



## VARIACION PORCENTUAL DE PRECIOS

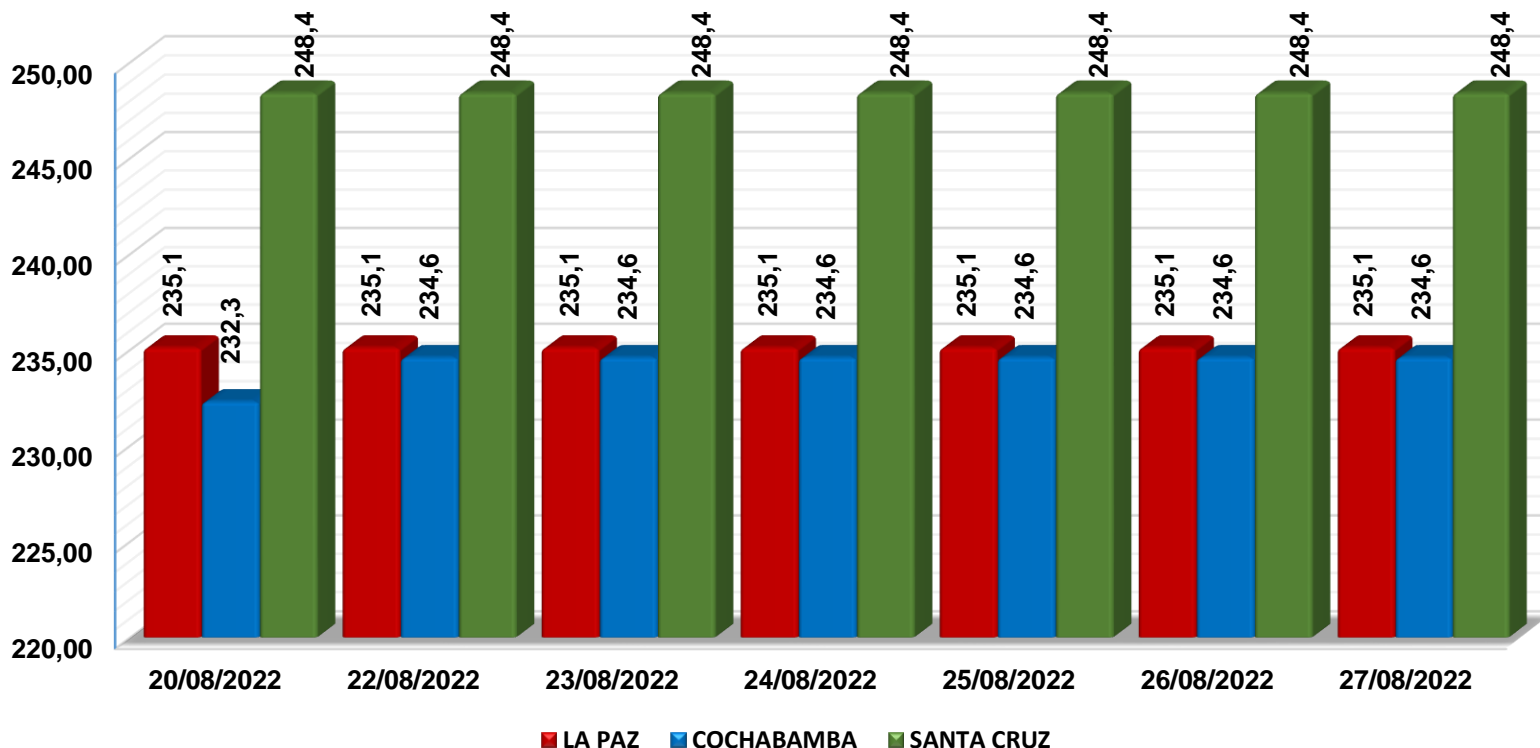
CIUDAD	VIERNES 20-AGO-22	VIERNES 27-AGO-22	VARIACIÓN %
LA PAZ	212,0	212,0	0,0
COCHABAMBA	210,0	210,0	0,0
SANTA CRUZ	200,0	200,0	0,0

En relación a la semana pasada, **El Eje Troncal** registra un comportamiento estable en sus precios, abasteciéndose desde Santa Cruz (Montero y Santa Rosa del Sara).

**Nota:** Los precios cotizados para La Paz son cotizados del mercado mayorista de El Alto.

Fuente: MDRyT – OAP

# Harina blanca Nacional (En Bolivianos / 46 Kg)



## VARIACION PORCENTUAL DE PRECIOS

CIUDAD	VIERNES 20-AGO-22	VIERNES 27-AGO-22	VARIACIÓN %
LA PAZ	235,1	235,1	0,0
COCHABAMBA	232,3	234,6	1,0
SANTA CRUZ	248,4	248,4	0,0

En relación a la semana pasada; **Cochabamba** registra un incremento de **1%** se abasteció desde su lugar de origen debido a los nuevos volúmenes de ingreso. **La Paz** y **Santa Cruz** registran un comportamiento estable en sus precios. **La Paz** se abasteció desde (El Alto). **Santa Cruz** se abasteció desde su mismo origen.

**Nota:** Los precios cotizados para La Paz son cotizados del mercado mayorista de El Alto.

Fuente: MDRyT – OAP



**Observatorio  
Agroambiental y  
Productivo**



ESTADO PLURINACIONAL DE  
**BOLIVIA**

MINISTERIO DE  
DESARROLLO RURAL Y TIERRAS

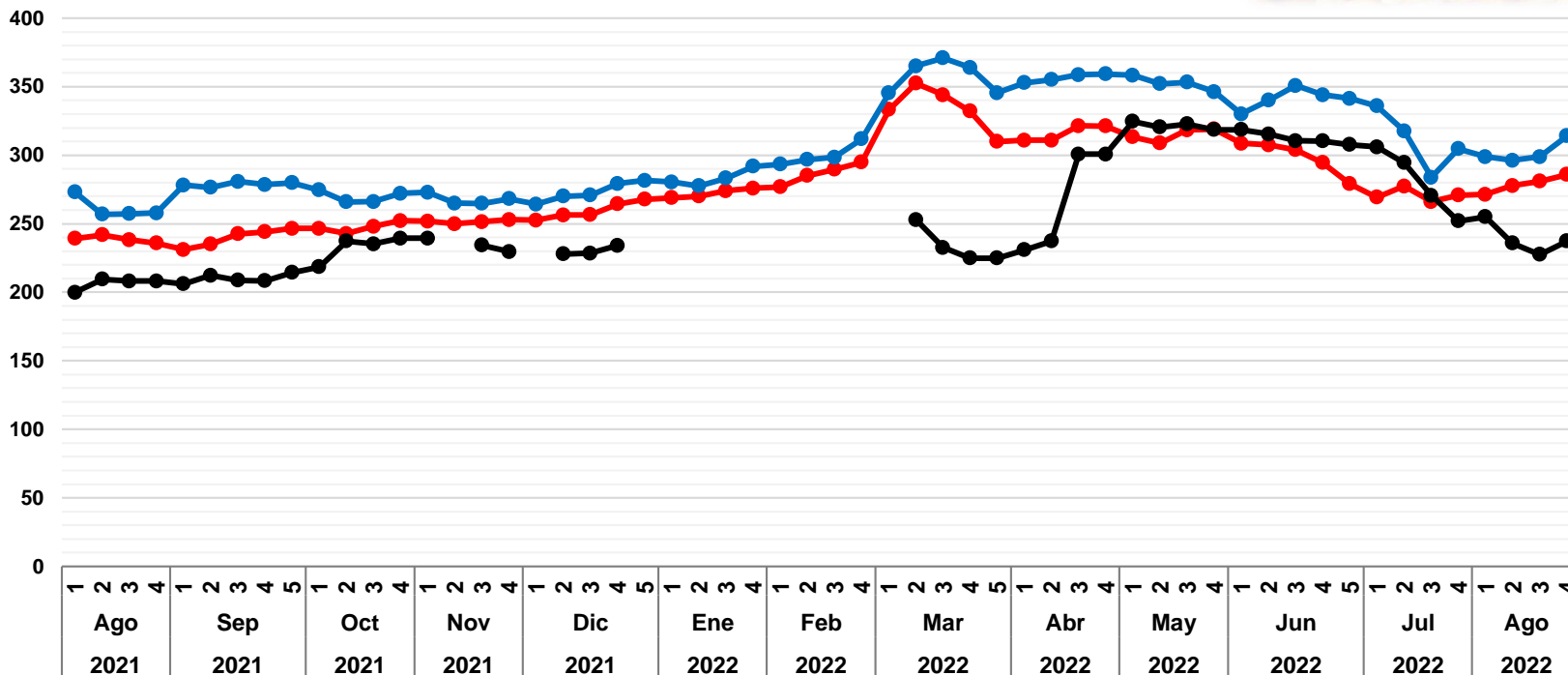
# **COMPORTAMIENTO DE PRECIOS NACIONALES E INTERNACIONALES**

## **Semana 34/2022**

**Del 19 al 26 de agosto**

**La Paz, 29 de Agosto 2022**

# Maíz Amarillo Duro: Precio semanal (Dólares por Tonelada)



● Rosario - Argentina    ● Chicago - EE.UU.    ● Santa Cruz - Bolivia

## VARIACION PORCENTUAL DE PRECIOS

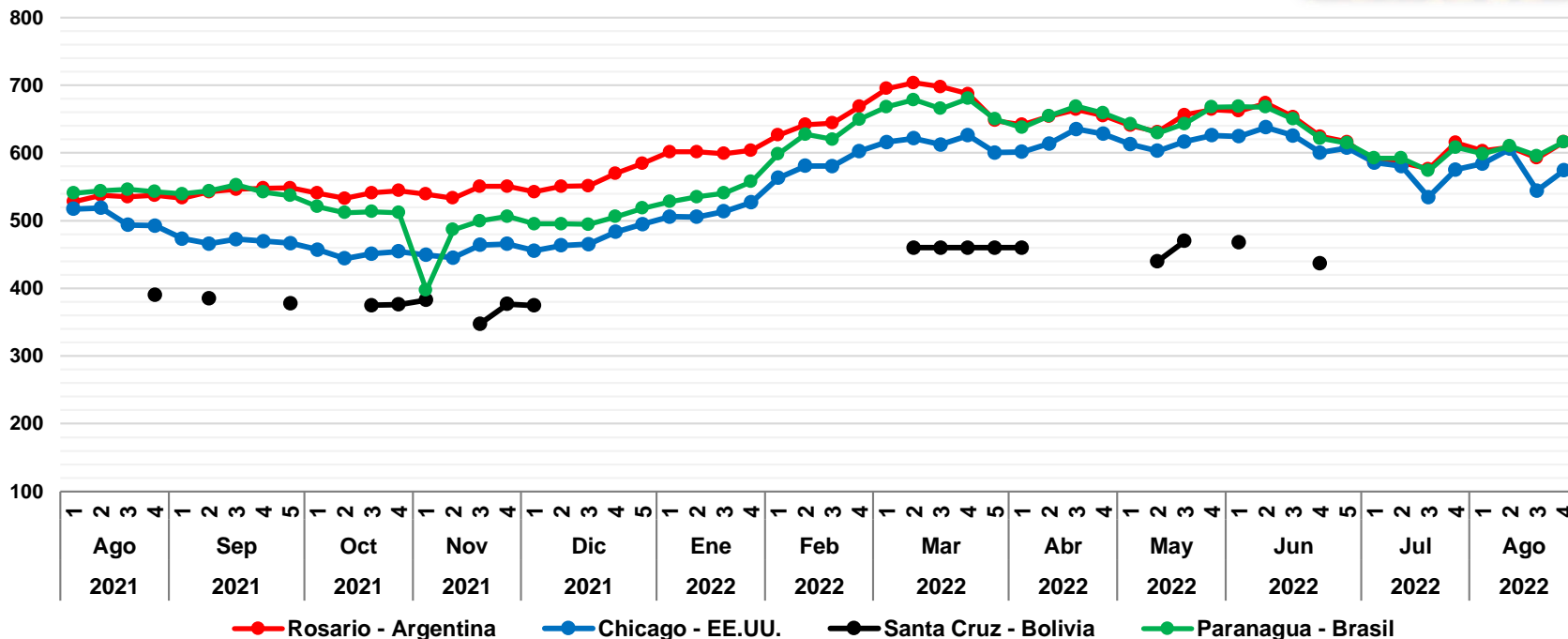
CIUDAD	VIERNES 19-AGO-2022	VIERNES 20-AGO-2022	VARIACIÓN %
Rosario	281,0	285,8	1,7
Chicago	298,9	314,2	5,1
Santa Cruz	227,5	237,4	4,3

De acuerdo al reporte de **ODEPA** y **MINAGRI**, en relación a esta semana, **Rosario-Argentina** registra un incremento de **1,7%**, debido a la alta demanda de exportaciones a vecinos países. Para **Chicago-E.E.U.U.** registra un incremento de **5,1%**, a causa de las sequías registradas afectando la producción. **Santa Cruz** registró un incremento de **4,3%** debido a los nuevos volúmenes de ingreso.

Fuente: OAP - MDRyT; Oficina de Estudios y Políticas Agrarias (ODEPA) con información de bolsas, Reuters y Mercado de Liniers.

Nota.- Los productos cotizados son: Rosario – Maíz amarillo FOB; Chicago – Maíz Yellow Nº 2 Golfo ; Santa Cruz - Maíz amarillo duro en balanza pública de Montero y la Guardia

# Soya en grano: Precio semanal (Dólares por Tonelada)



## VARIACION PORCENTUAL DE PRECIOS

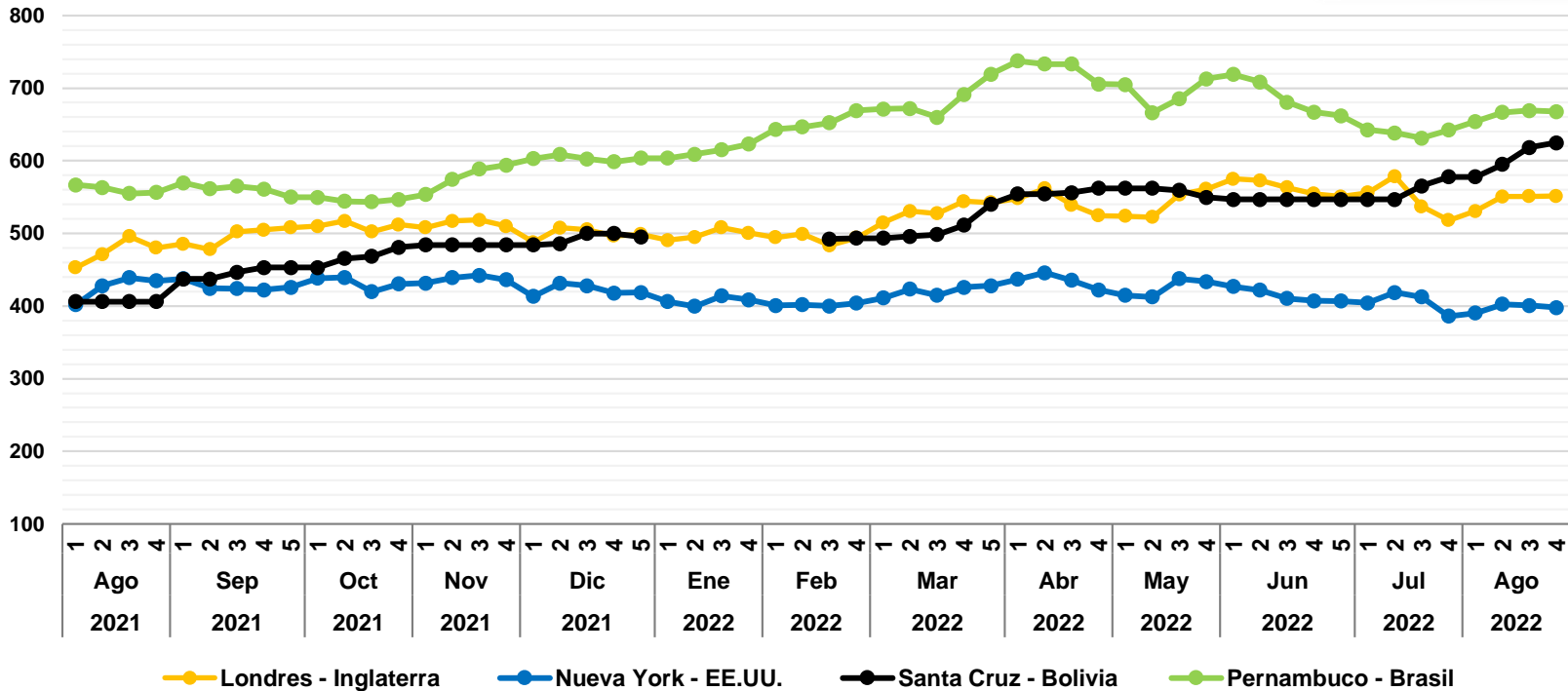
CIUDAD	VIERNES 19-AGO-2022	VIERNES 26-AGO-2022	VARIACIÓN %
Rosario	592,3	616,4	4,1
Chicago	544,4	574,1	5,5
Santa Cruz	n.i.o.	n.i.o.	-
Paranagua	595,9	616,3	3,4

De acuerdo al reporte de **ODEPA**, **CEPEA** y **MINAGRI**, en relación a esta semana, **Rosario-Argentina** registra un incremento de **4,1%** debido a la comercialización no legal del producto. Para **Chicago-EE.UU.** registra un incremento de **5,5%** a causa de los cambios climáticos en el Medio Oeste. **Paranagua-Brasil** registra un incremento de **2,2%** debido a las bajos rendimientos a causa de las sequías registradas. **Santa Cruz** no ingreso oferta.

Fuente: OAP - MDRyT; Oficina de Estudios y Políticas Agrarias (ODEPA) con información de bolsas, Reuters, Mercado de Liniers y Centro de Abastecimiento e Logística de Pernambuco - CEASA.

Nota.- Los productos cotizados son: Rosario – Poroto de Soya FOB; Chicago – Poroto de Soya Yellow N° 2; Santa Cruz - Grano de soya en balanza pública de Montero,

# Azúcar: Precio semanal (Dólares por Tonelada)



## VARIACION PORCENTUAL DE PRECIOS

CIUDAD	VIERNES 19-AGO-2022	VIERNES 26-AGO-2022	VARIACIÓN %
Londres	551,2	551,3	0,03
Nueva York	400,8	397,9	-0,74
Santa Cruz	618,4	624,7	1,01
Pernambuco	669,0	667,7	-0,20

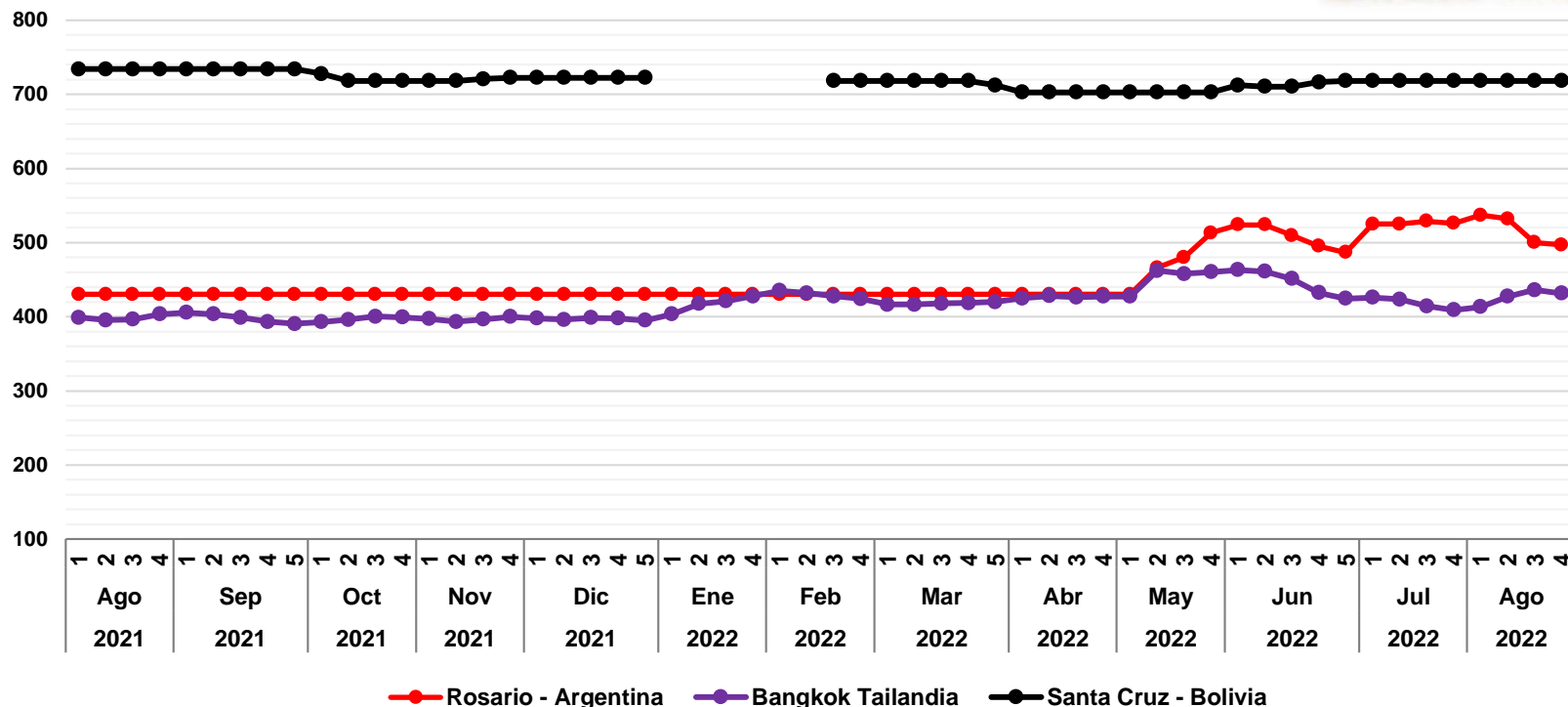
De acuerdo al reporte de ODEPA, CEASA y MINAGRI, en relación a esta semana, **Londres-Inglaterra** registra un leve incremento de **0,03%**. **Santa Cruz** registra un incremento de **1,01%**, debido a los bajos volúmenes de ingreso. **Nueva York** registra un leve descenso de **0,74%** por la volatilidad del tipo de cambio. **Pernambuco-Brasil** registró un descenso de **0,20%**, debido a la variación de precios.

Fuente: OAP - MDRyT; Oficina de Estudios y Políticas Agrarias (ODEPA) con información de bolsas, Reuters y Mercado de Liniers.

Nota.- Los productos cotizados son: Londres – Azúcar blanca refinada Contrato 5; Nueva York – Azúcar Crudo Contrato 11; Santa Cruz y Pernambuco – Azúcar blanca cotizado en el mercado local mayorista.



# Arroz sin cascara: Precio semanal (Dólares por Tonelada)



## VARIACION PORCENTUAL DE PRECIOS

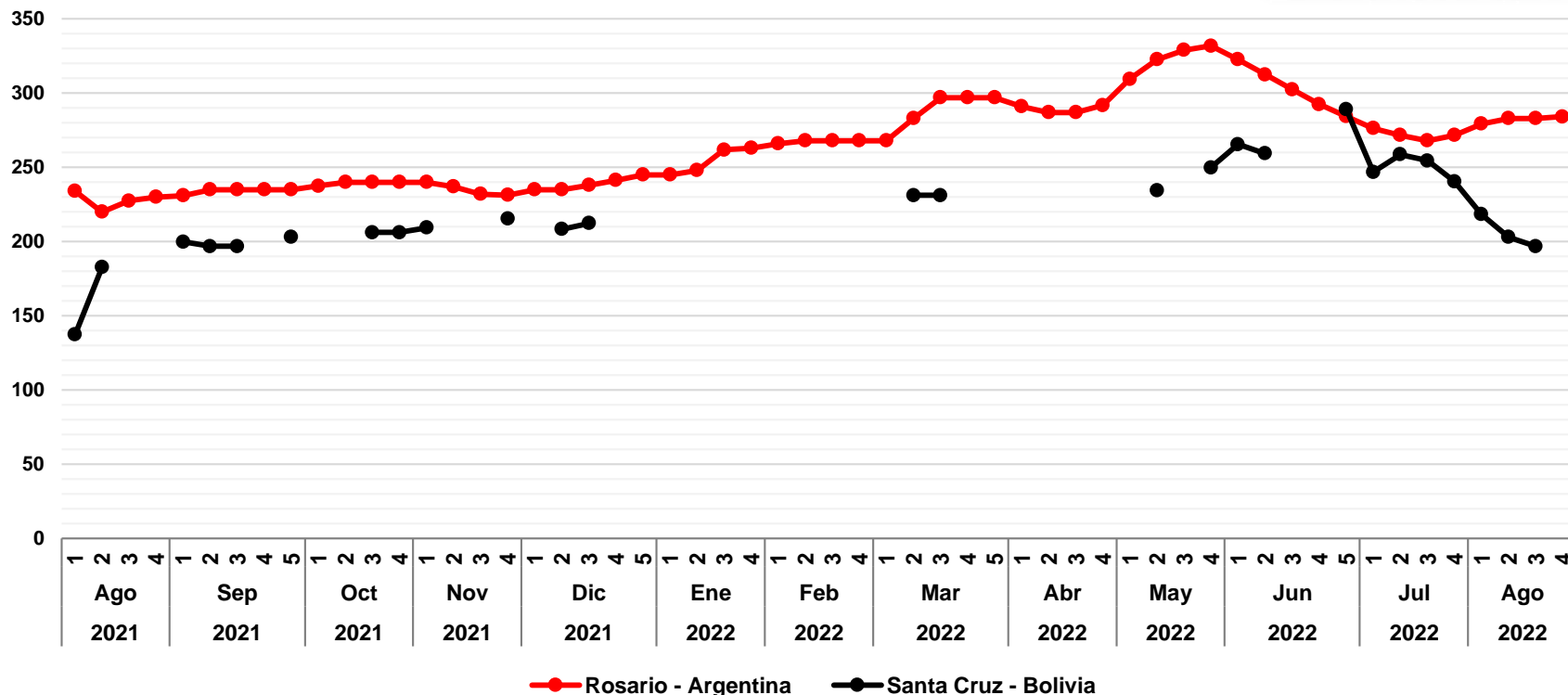
CIUDAD	VIERNES 19-AGO-2022	VIERNES 26-AGO-2022	VARIACIÓN %
Rosario	500,0	496,8	-0,6
Bangkok	436,0	431,4	-1,1
Santa Cruz	718,4	718,4	0,0

De acuerdo al reporte de **ODEPA** y **MINAGRI**, en relación a esta semana, **Rosario-Argentina** registra un descenso de **0,6%** debido a las sequias registradas causando una baja producción. **Bangkok-Tailandia** registra un descenso de **1,1%** debido a la volatilidad del tipo de cambio. **Santa Cruz** obtuvo un comportamiento estable en los precios.

Fuente: OAP - MDRyT; Oficina de Estudios y Políticas Agrarias (ODEPA) con información de bolsas, Reuters y Mercado de Liniers; Ministerio de producción y trabajo de argentina (Subsecretaría de mercados agropecuarios).

Nota.- Los productos cotizados son: Rosario – Arroz blanqueado, no parabolizado < 0 = al 10%; Bangkok – Arroz elaborado 10% FOB; Santa Cruz - Arroz de segunda cotizado en el mercado local mayorista.

# Sorgo: Precio semanal (Dólares por Tonelada)



—●— Rosario - Argentina    —●— Santa Cruz - Bolivia

## VARIACION PORCENTUAL DE PRECIOS

CIUDAD	VIERNES 19-AGO-2022	VIERNES 26-AGO-2022	VARIACIÓN %
Rosario	283,0	284,2	0,4
Santa Cruz	196,8	n.i.o.	-

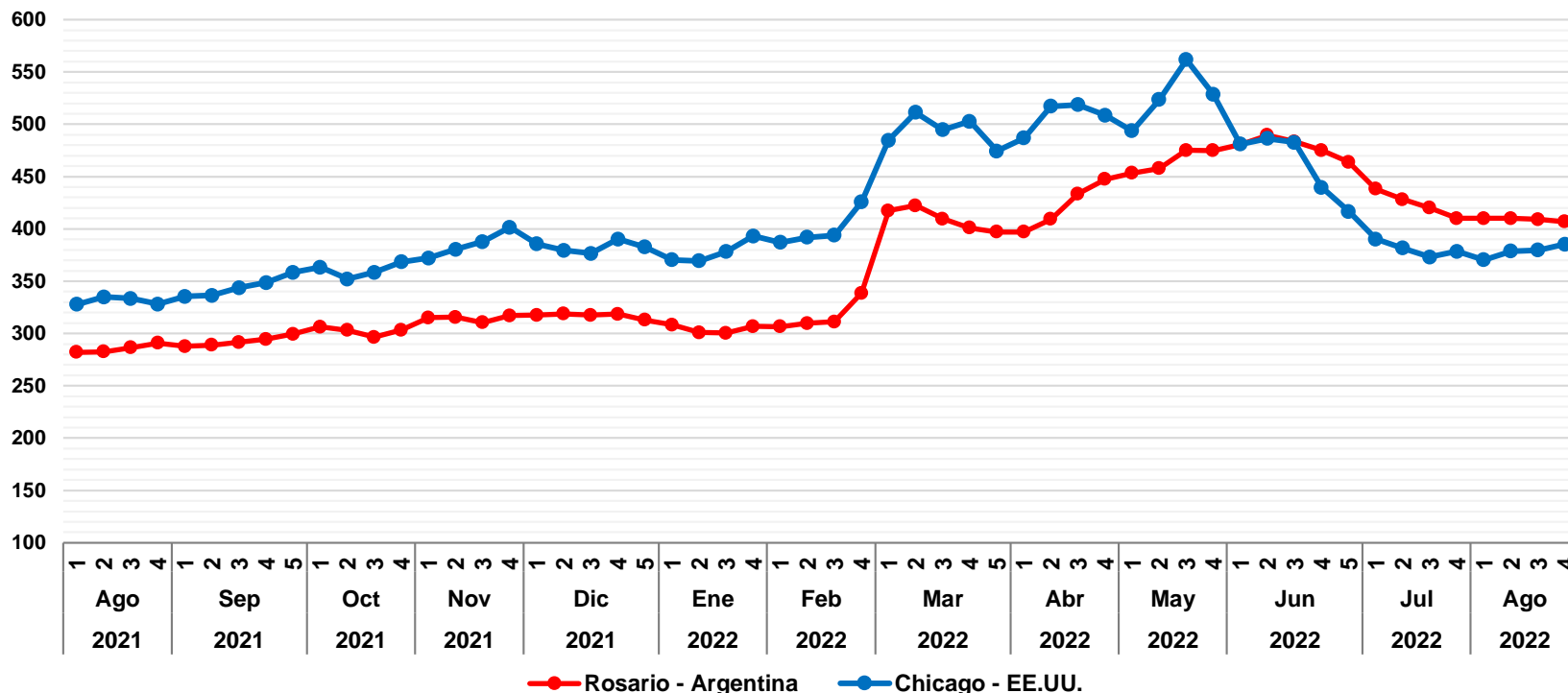
De acuerdo al reporte de **ODEPA** y **MINAGRI**, en relación a la semana pasada, **Rosario-Argentina** registra un incremento de **0,4%** debido a la variación de precios por la volatilidad del tipo de cambio. Para **Santa Cruz** no ingreso oferta.

Fuente: OAP - MDRyT; Oficina de Estudios y Políticas Agrarias (ODEPA) con información de bolsas, Reuters y Mercado de Liniers.

Nota.- Los productos cotizados son: Rosario – Sorgo granifero FOB; Santa Cruz - Sorgo en Balanza Pública de Montero y la Guardia,

“Se autoriza la reproducción total o parcial de la información citando la fuente MDRyT – OAP”

# Trigo: Precio semanal (Dólares por Tonelada)



## VARIACION PORCENTUAL DE PRECIOS

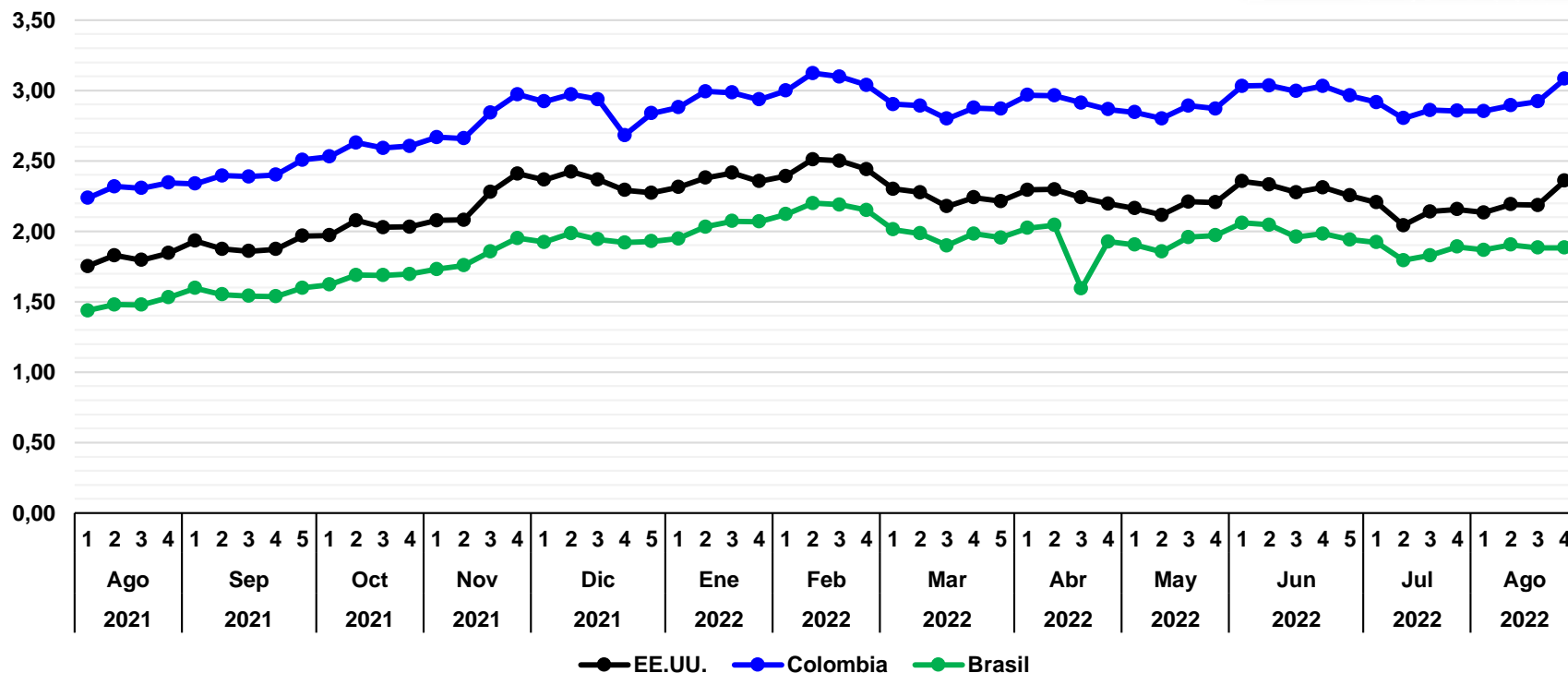
CIUDAD	VIERNES 19-AGO-2022	VIERNES 26-AGO-2022	VARIACIÓN %
Rosario	409,0	406,8	-0,5
Chicago	379,7	385,5	1,5

De acuerdo al reporte de **ODEPA** y **MINAGRI**, en relación a esta semana, **Chicago-EE.UU.** registra un incremento de **1,5%** debido a las buenas cosechas registradas. **Rosario-Argentina** reporta un descenso de **0,5%** a causa de las mermas en el área de producción.

Fuente: OAP - MDRyT; Oficina de Estudios y Políticas Agrarias (ODEPA) con información de bolsas, Reuters y Mercado de Liniers.

Nota.- Los productos cotizados son: Rosario – Trigo FOB; Chicago – Trigo Hard Red Winter N° 2 FOB.

# Café en grano: Precio semanal (Dólares por Libra)



## VARIACION PORCENTUAL DE PRECIOS

CIUDAD	VIERNES 19-AGO-2022	VIERNES 26-AGO-2022	VARIACIÓN %
EE.UU.	2,19	2,36	7,9
Colombia	2,92	3,08	5,6
Brasil	1,88	1,88	0,0

Según los informes de **PORTAL DE CAFÉ COLOMBIA** y **FNCC** e **ICO**, **EE.UU.** reporta un incremento de **7,9%** debido a la alta demanda de exportación. **Colombia** registra un incremento de **7,9%** debido a la baja producción. **Brasil** reportan un comportamiento estable en sus precios.

Fuente: Portal financiero "Investing.com" (Datos históricos y futuros del café), Dólar web (Café histórico en 2022) y Centro de Abastecimento e Logística de Pernambuco - CEASA

Nota.- Los productos cotizados son: EE.UU., Colombia y Brasil – Café Arábica