



**Observatorio
Agroambiental y
Productivo**



ESTADO PLURINACIONAL DE
BOLIVIA

MINISTERIO DE
DESARROLLO RURAL Y TIERRAS

N° 31

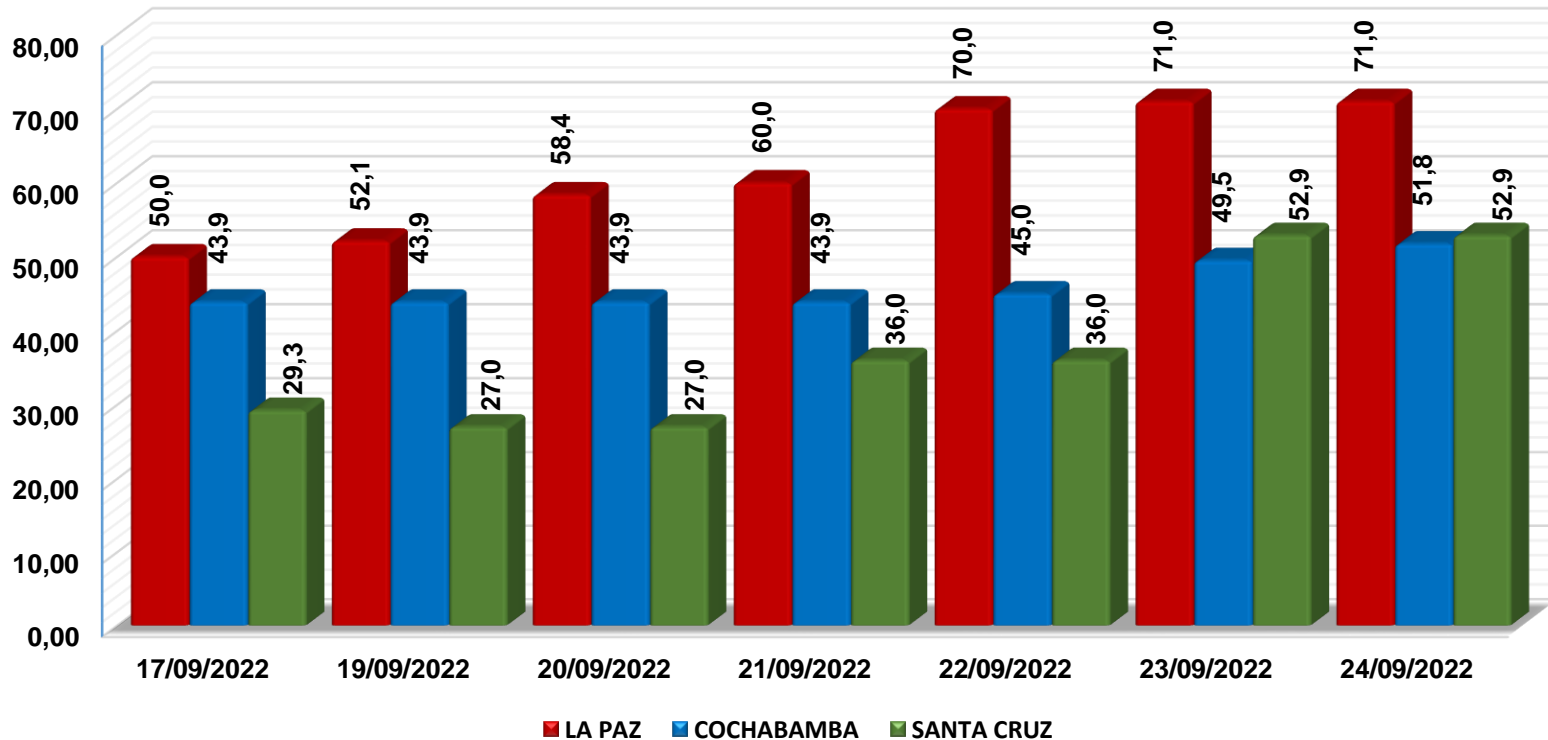
COMPORTAMIENTO DE PRECIOS MAYORISTAS DE PRODUCTOS AGROPECUARIOS EN EL EJE TRONCAL

Semana 38/2022

Del 17 al 24 de septiembre

La Paz, 26 de Septiembre 2022

Tomate Perita Híbrido (Mediano) (Bolivianos / 45 Libras)



VARIACION PORCENTUAL DE PRECIOS

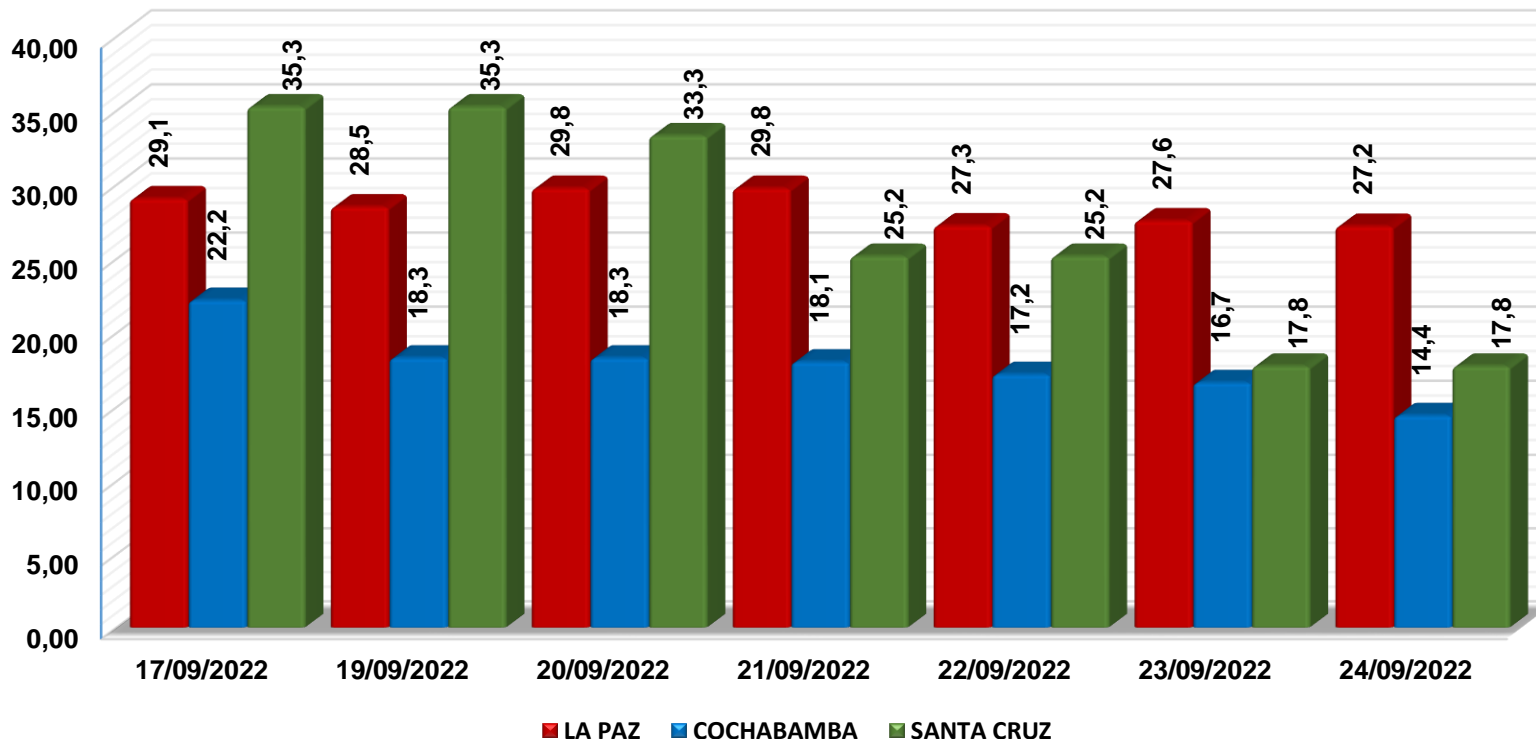
CIUDAD	SABADO 17-SEP-22	SABADO 24-SEP-22	VARIACIÓN %
LA PAZ	50,0	71,0	42,0
COCHABAMBA	43,9	51,8	17,9
SANTA CRUZ	29,3	52,9	80,8

En relación a la semana pasada; El **Eje Troncal** registra un incremento de **17,9%** hasta un **80,8%**. **La Paz** se abasteció desde Santa Cruz (Saipina), Tarija y La Paz (Palca-Sapahaqui) debido a las bajas cosechas registradas. **Cochabamba** procedente de Cochabamba (Villa Tunari-Omereque) y Santa Cruz (Saipina) por los nuevos volúmenes de ingreso a los puestos de venta. **Santa Cruz** se abasteció desde Santa Cruz (Pampa Grande) y Tarija debido a los bajos volúmenes de ingreso desde las zonas productoras.

Nota: Los precios cotizados para La Paz son cotizados del mercado mayorista de El Alto.

Fuente: MDRyT – OAP

Zanahoria Chantenay (Bolivianos / Arroba)



VARIACION PORCENTUAL DE PRECIOS

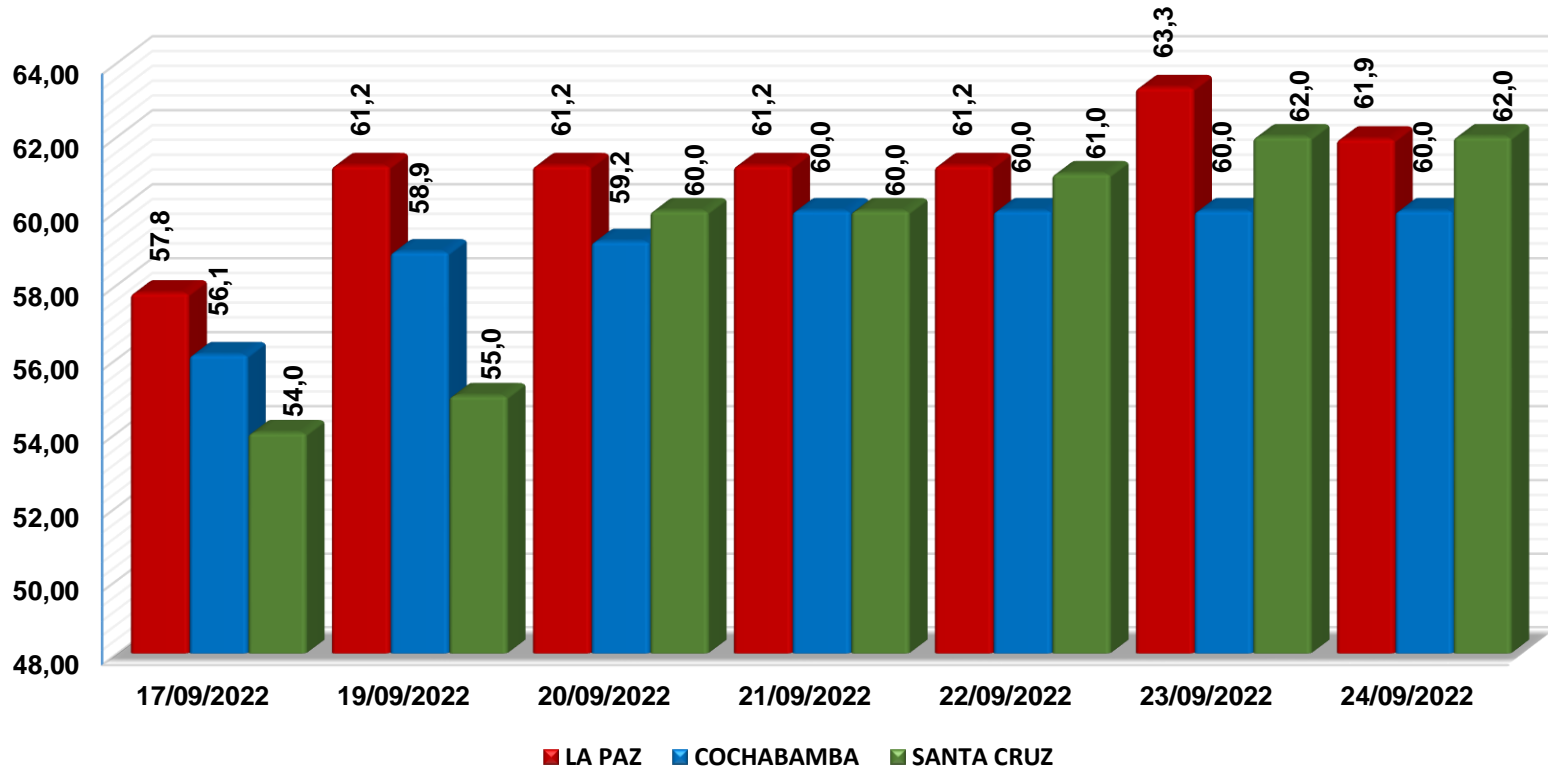
CIUDAD	SABADO 17-SEP-22	SABADO 24-SEP-22	VARIACIÓN %
LA PAZ	29,1	27,2	-6,4
COCHABAMBA	22,2	14,4	-35,0
SANTA CRUZ	35,3	17,8	-49,6

En relación a la semana pasada; El **Eje Troncal** registra un descenso de **6,4%** hasta un **49,6%**. **La Paz** se abasteció desde Sucre y Cochabamba (Capinota-Mizque) debido a los nuevos volúmenes de ingreso en bajo precio. **Cochabamba** procedentes desde Cochabamba (Capinota-Mizque) debido a la alta oferta en los puestos de venta. **Santa Cruz** se abasteció desde Santa Cruz (El Torno) y Cochabamba, debido a los altos volúmenes de ingreso desde las zonas productoras.

Nota: Los precios cotizados para La Paz son cotizados del mercado mayorista de El Alto.

Fuente: MDRyT – OAP

Papa Huaycha o Imilla (Bolivianos / Arroba)



VARIACION PORCENTUAL DE PRECIOS

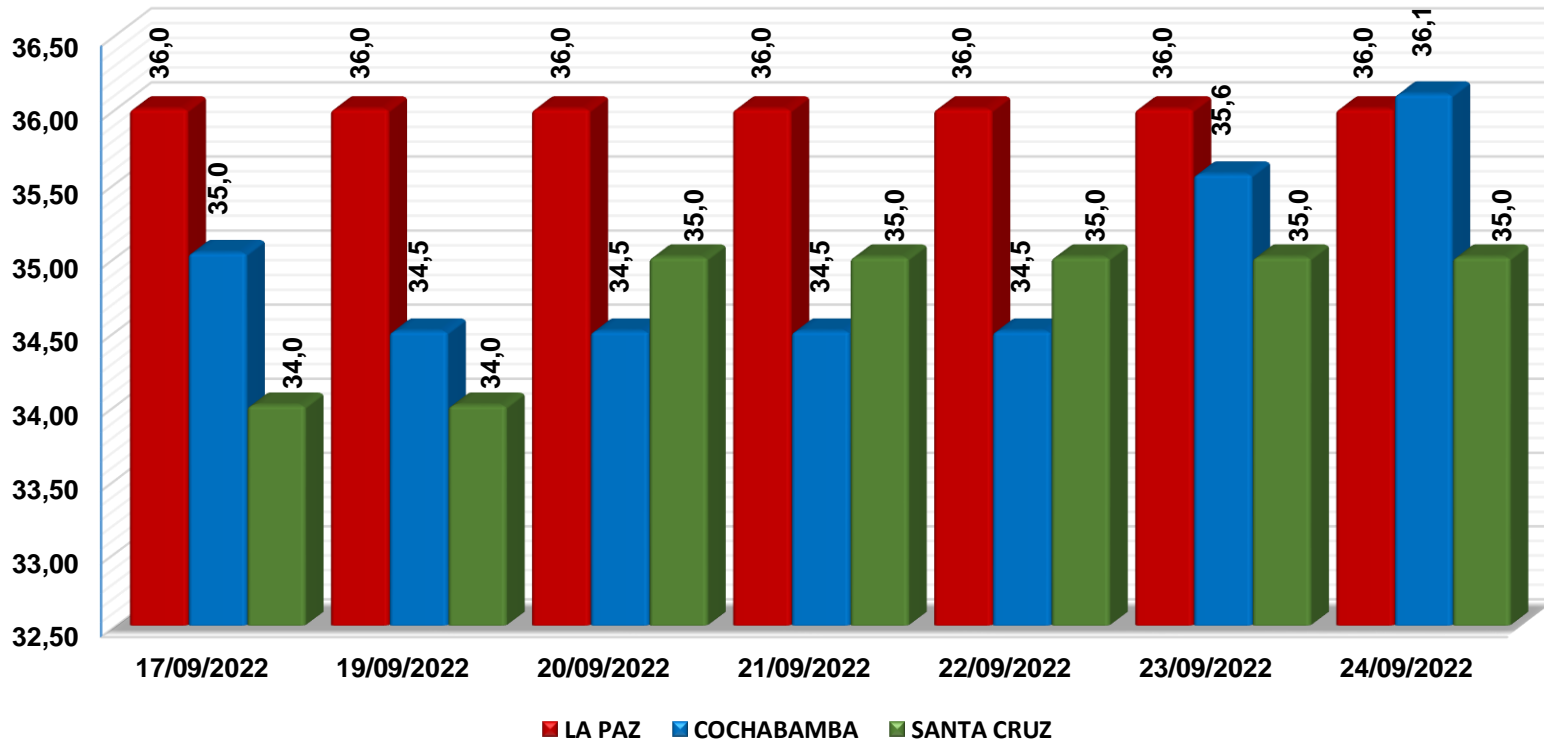
CIUDAD	SABADO 17-SEP-22	SABADO 24-SEP-22	VARIACIÓN %
LA PAZ	57,8	61,9	7,2
COCHABAMBA	56,1	60,0	6,9
SANTA CRUZ	54,0	62,0	14,8

En relación a la semana pasada; El **Eje Troncal** registra un incremento de **6,9%** hasta un **14,8%**. **La Paz** procedente desde La Paz (Inquisivi) y Cochabamba (Tiraque) debido a los bajos volúmenes de ingreso desde las zonas productoras. **Cochabamba** procedentes desde Cochabamba (Tiraque-Morochata-Pocona), debido al nuevo volumen de ingreso a los puestos de venta. **Santa Cruz** se abasteció desde Cochabamba (Tiraque-Morochata) debido a la baja oferta en los centros de abasto.

Nota: Los precios cotizados para La Paz son cotizados del mercado mayorista de El Alto.

Fuente: MDRyT – OAP

Cebolla Cabeza (Mediana) (Bolivianos / Arroba)



VARIACION PORCENTUAL DE PRECIOS

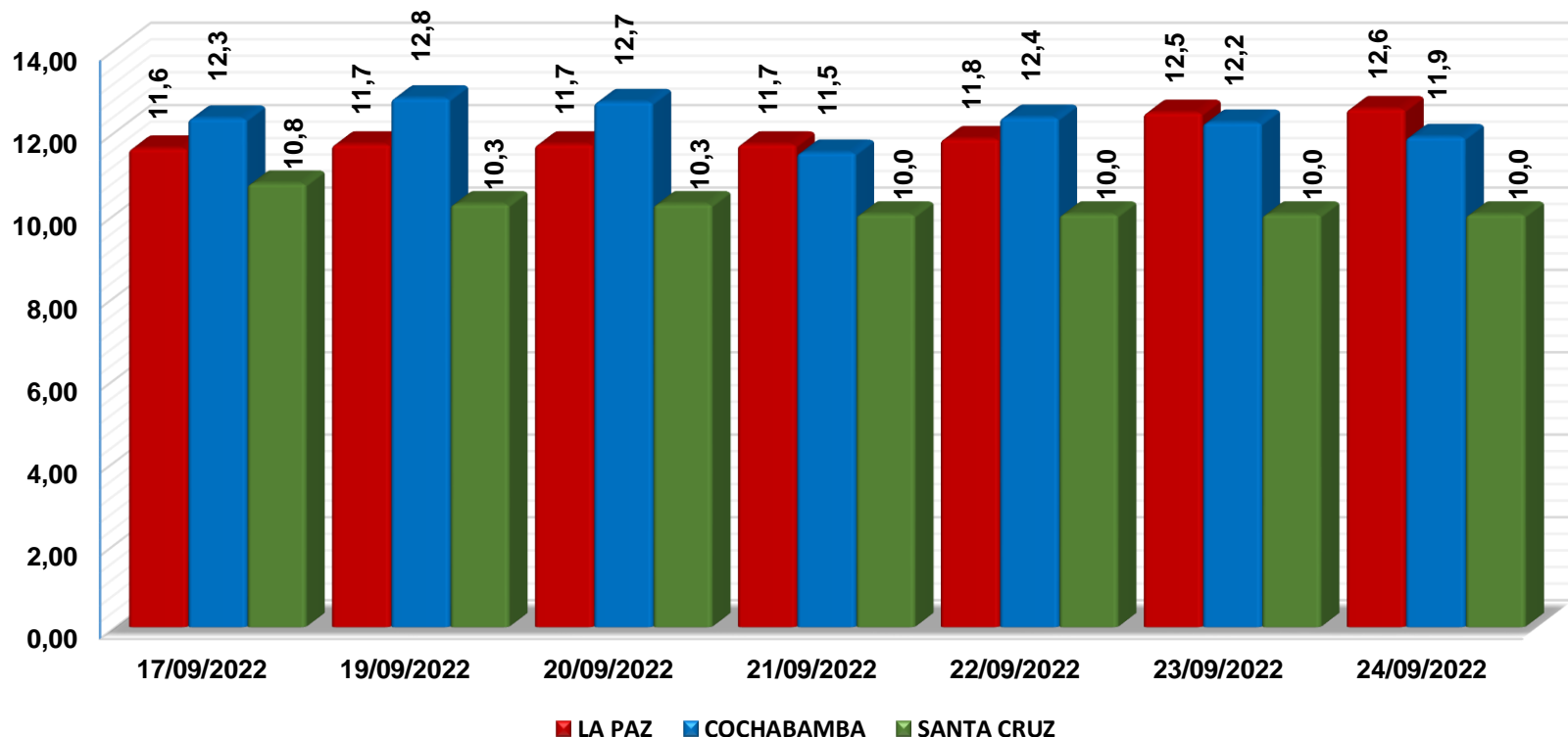
CIUDAD	SABADO 17-SEP-22	SABADO 24-SEP-22	VARIACIÓN %
LA PAZ	36,0	36,0	0,0
COCHABAMBA	35,0	36,1	3,1
SANTA CRUZ	34,0	35,0	2,9

En relación a la semana pasada; **Cochabamba** y **Santa Cruz** registran un incremento de **3,1%** y **2,9%**. **Cochabamba** procedentes desde Santa Cruz (Saipina) y Cochabamba (Mizque-Quillacollo) debido al nuevo volumen de ingreso con nuevos precios a los puestos de venta. **Santa Cruz** se abasteció desde Cochabamba (Mizque) y Santa Cruz (Saipina) por la buena calidad del producto. **La Paz** registra un comportamiento estable en sus precios, procedentes desde Cochabamba (Mizque-Quillacollo)

Nota: Los precios cotizados para La Paz son cotizados del mercado mayorista de El Alto.

Fuente: MDRyT – OAP

Carne de Pollo Entero eviscerado (En Bolivianos / Kg.)



VARIACION PORCENTUAL DE PRECIOS

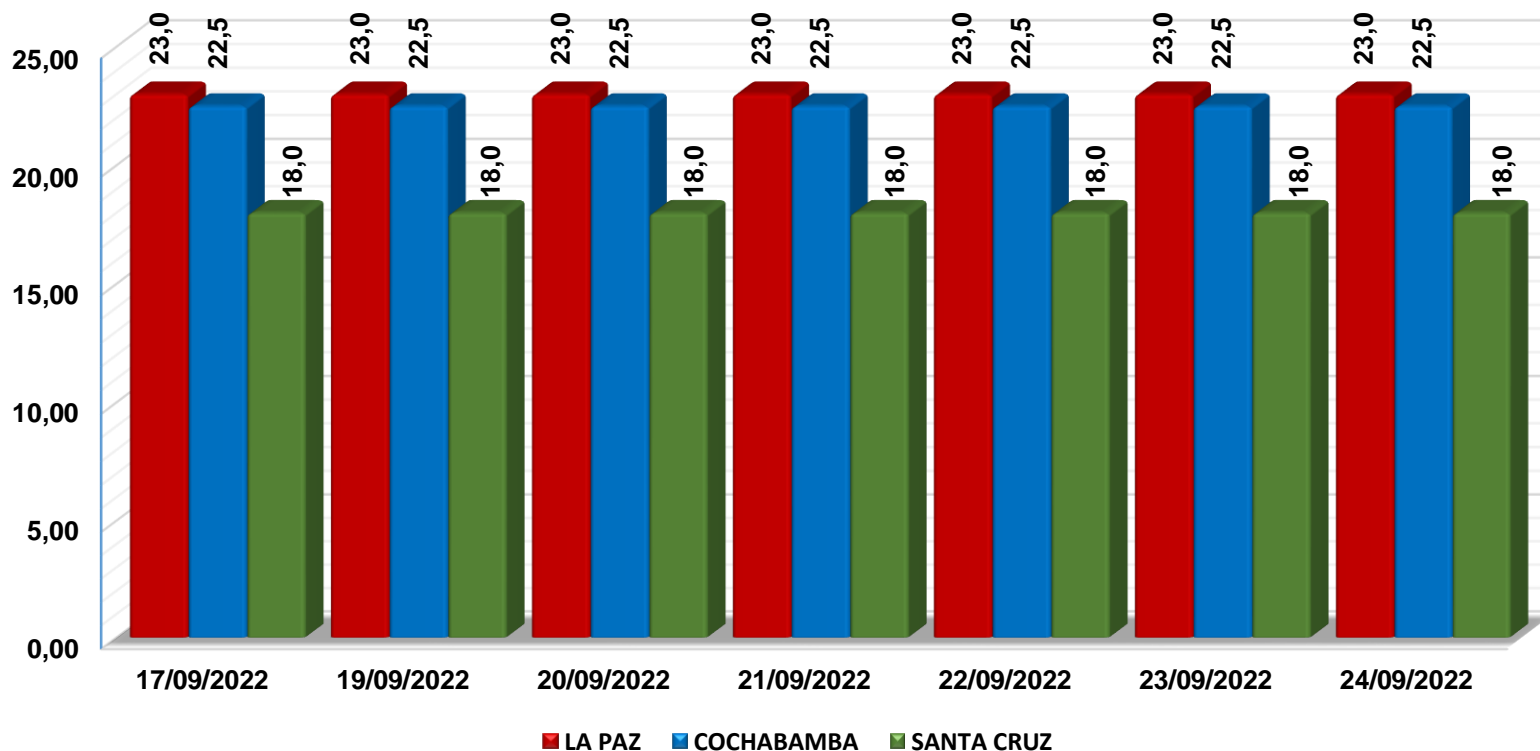
CIUDAD	SABADO 17-SEP-22	SABADO 24-SEP-22	VARIACIÓN %
LA PAZ	11,6	12,6	8,3
COCHABAMBA	12,3	11,9	-3,6
SANTA CRUZ	10,8	10,0	-7,0

En relación a la semana pasada; **La Paz** registra un incremento de **8,3%** procedente desde Cochabamba y Santa Cruz debido a las altas demandas en los puestos de venta. **Cochabamba** y **Santa Cruz** registran un descenso de **3,6%** y **7%**. **Cochabamba** se abasteció desde el municipio de Sipe Sipe debido al ingreso de productos frescos. **Santa Cruz** desde su mismo origen debido a los nuevos volúmenes de ingreso a los centros de abasto.

Nota: Los precios cotizados para La Paz son cotizados del mercado mayorista de El Alto.

Fuente: MDRyT – OAP

Carne de Res en gancho (Bolivianos / Kg.)



VARIACION PORCENTUAL DE PRECIOS

CIUDAD	SABADO 17-SEP-22	SABADO 24-SEP-22	VARIACIÓN %
LA PAZ	23,0	23,0	0,0
COCHABAMBA	22,5	22,5	0,0
SANTA CRUZ	18,0	18,0	0,0

En relación a la semana pasada; El **Eje Troncal** registra un comportamiento estable. se abasteció desde Santa Cruz (Pailón, Cuatro Cañadas) y Trinidad.

Nota: Los precios cotizados para La Paz son cotizados del mercado mayorista de El Alto.

Fuente: MDRyT – OAP



**Observatorio
Agroambiental y
Productivo**



ESTADO PLURINACIONAL DE
BOLIVIA

MINISTERIO DE
DESARROLLO RURAL Y TIERRAS

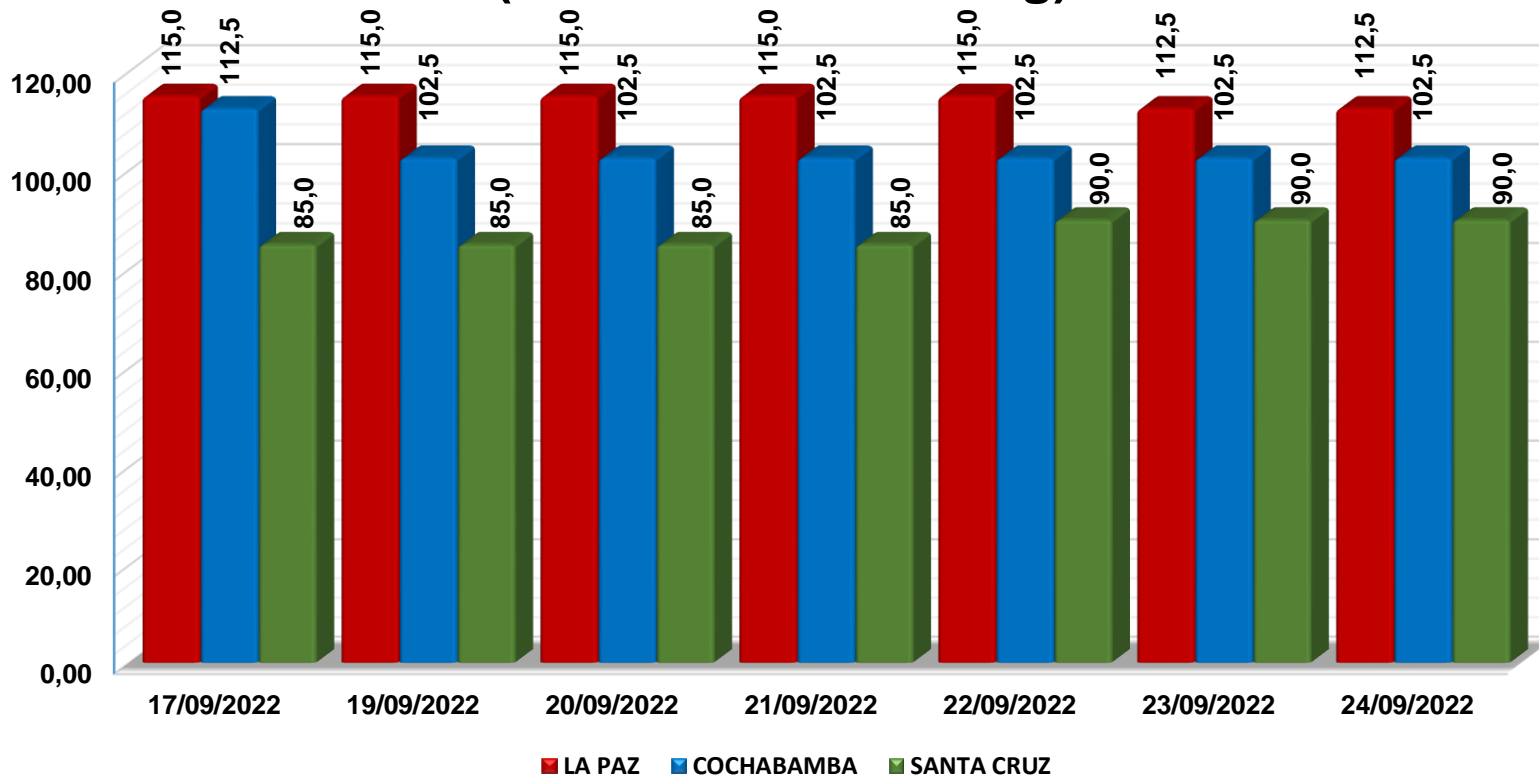
COMPORTAMIENTO DE PRECIOS Y ABASTECIMIENTO DE GRANOS Y AGRO INDUSTRIALES EN EL EJE TRONCAL

Semana 38/2022

Del 17 al 24 de septiembre

La Paz, 26 de Septiembre 2022

Maíz Amarillo Duro (En Bolivianos / 46 Kg)



VARIACION PORCENTUAL DE PRECIOS

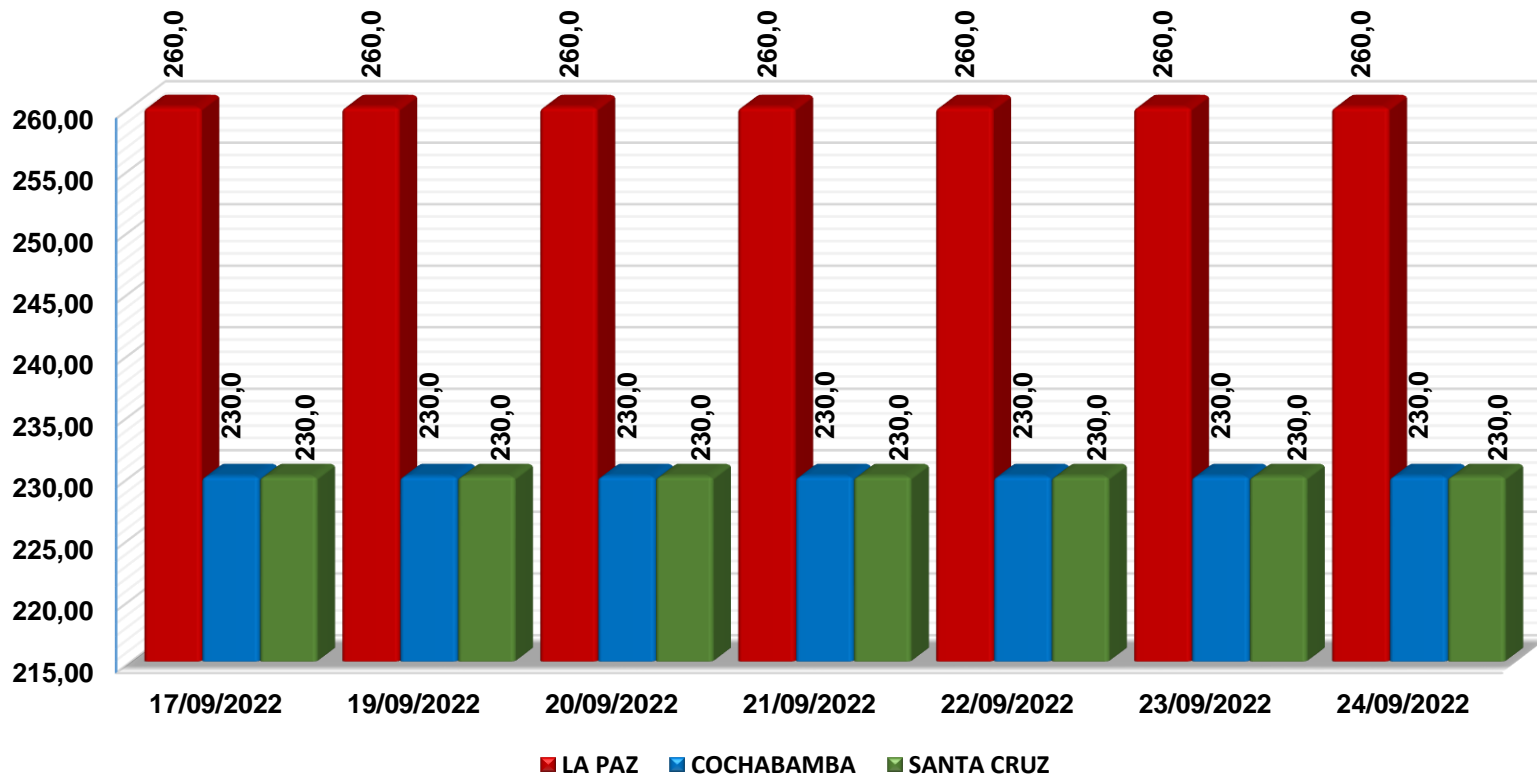
CIUDAD	SABADO 17-SEP-22	SABADO 24-SEP-22	VARIACIÓN %
LA PAZ	115,0	112,5	-2,2
COCHABAMBA	112,5	102,5	-8,9
SANTA CRUZ	85,0	90,0	5,9

En relación a la semana pasada; El Eje Troncal se abastece desde Santa Cruz. **Santa Cruz** registra un incremento de **5,9%** debido a la baja oferta desde las zonas productoras. **La Paz** y **Cochabamba** registran un descenso de **2,2%** y **8,9%**, debido a los nuevos volúmenes de ingreso y la baja demanda del producto.

Nota: Los precios cotizados para La Paz son cotizados del mercado mayorista de El Alto.

Fuente: MDRyT – OAP

Arroz de segunda Nacional (En Bolivianos / 46 Kg)



VARIACION PORCENTUAL DE PRECIOS

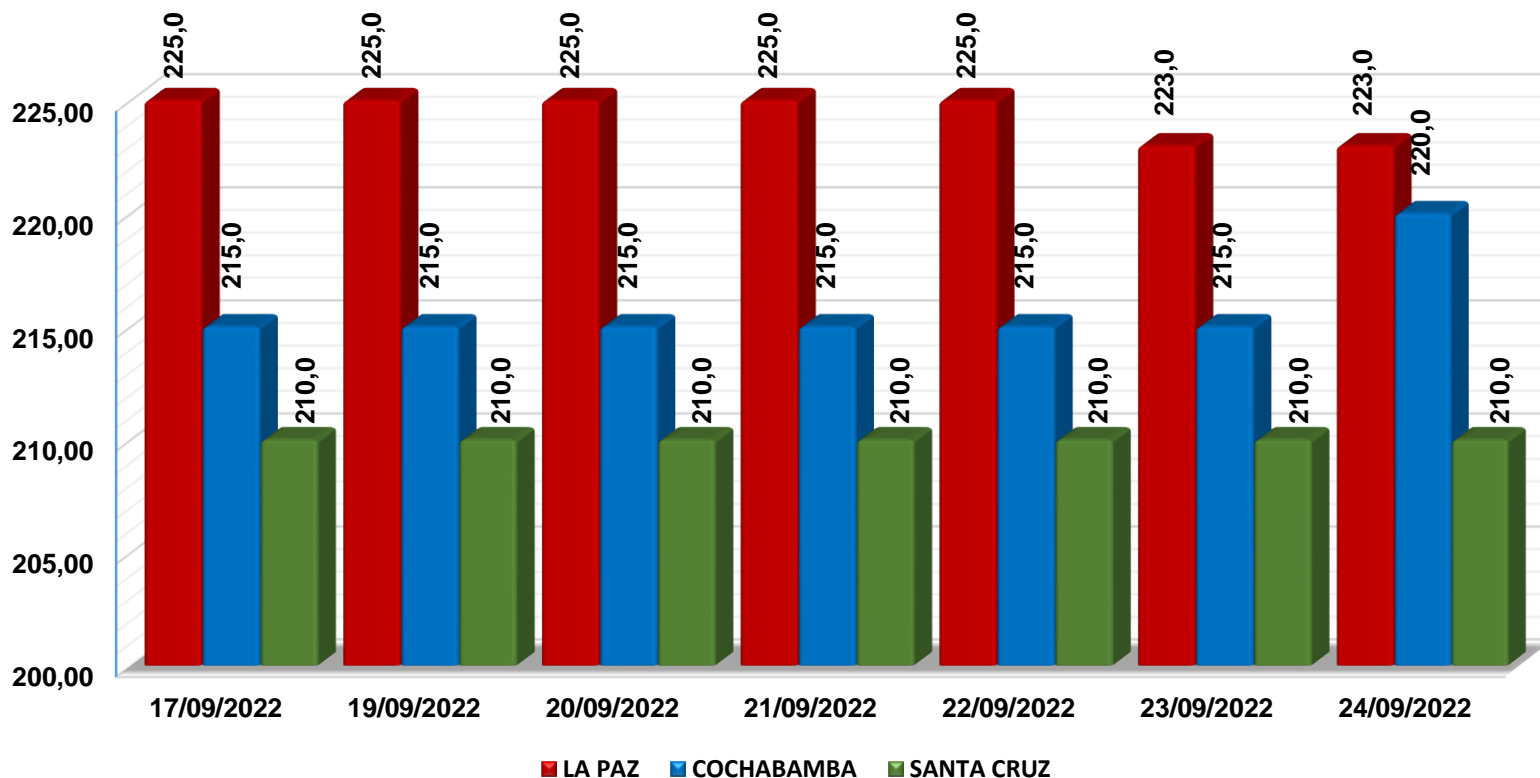
CIUDAD	SABADO 17-SEP-22	SABADO 24-SEP-22	VARIACIÓN %
LA PAZ	260,0	260,0	0,0
COCHABAMBA	230,0	230,0	0,0
SANTA CRUZ	230,0	230,0	0,0

En relación a la semana pasada; **El Eje Troncal** registra un comportamiento estable en sus precios, se abasteció desde los municipios de (Montero, Yapacaní y Okinawa).

Nota: Los precios cotizados para La Paz son cotizados del mercado mayorista de El Alto.

Fuente: MDRyT – OAP

Azúcar blanco Nacional (En Bolivianos / 46 Kg)



VARIACION PORCENTUAL DE PRECIOS

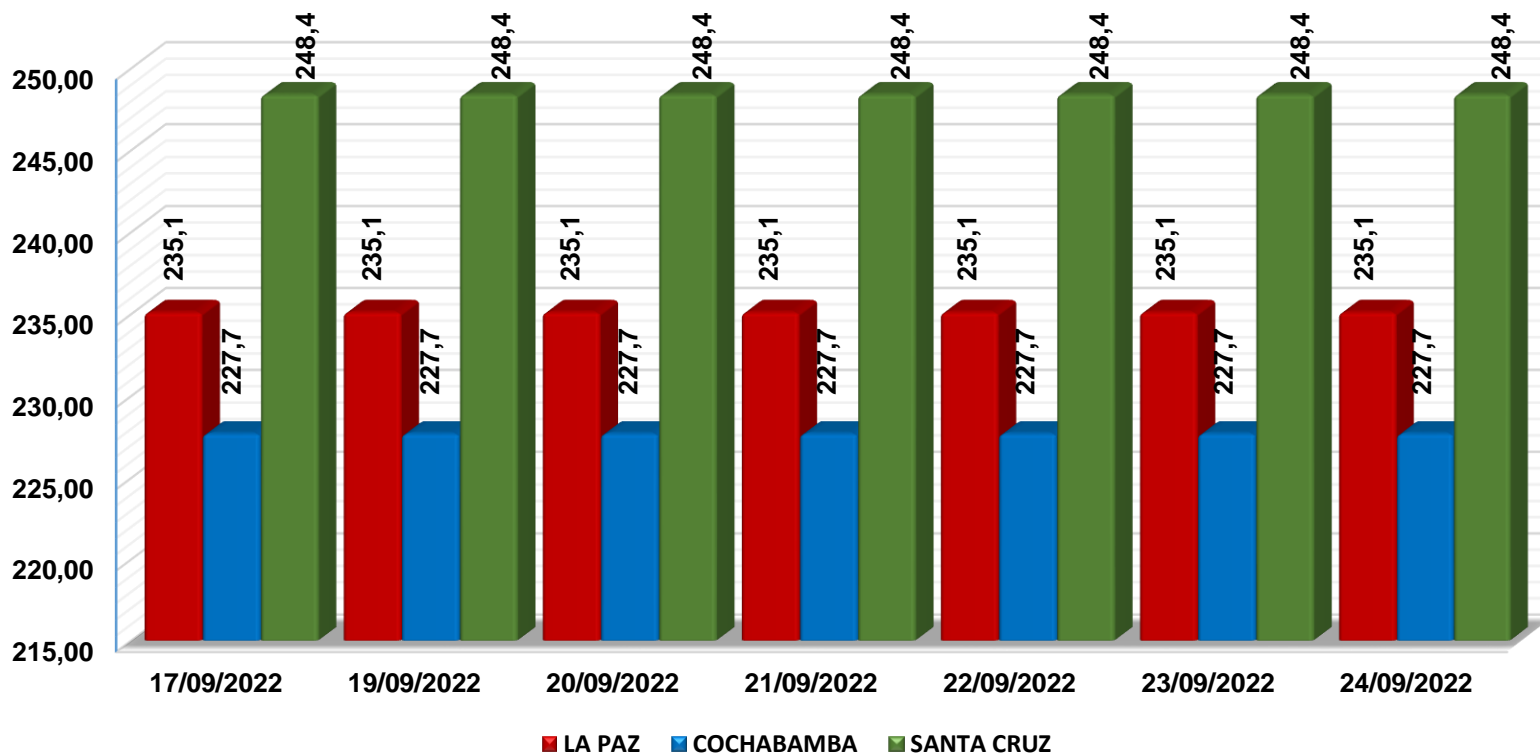
CIUDAD	SABADO 17-SEP-22	SABADO 24-SEP-22	VARIACIÓN %
LA PAZ	225,0	223,0	-0,9
COCHABAMBA	215,0	220,0	2,3
SANTA CRUZ	210,0	210,0	0,0

En relación a la semana pasada, El **Eje Troncal** se abasteció desde Santa Cruz (Montero y Santa Rosa del Sara). **Cochabamba** registra un incremento de **2,3%**, por los nuevos volúmenes de ingreso con precios determinados desde las zonas productoras. **La Paz** registra un descenso de **0,9%**, debido al nuevo ingreso a los puestos de venta. **Santa Cruz** registra un comportamiento estable en sus precios.

Nota: Los precios cotizados para La Paz son cotizados del mercado mayorista de El Alto.

Fuente: MDRyT – OAP

Harina blanca Nacional (En Bolivianos / 46 Kg)



VARIACION PORCENTUAL DE PRECIOS

CIUDAD	SABADO 17-SEP-22	SABADO 24-SEP-22	VARIACIÓN %
LA PAZ	235,1	235,1	0,0
COCHABAMBA	227,7	227,7	0,0
SANTA CRUZ	248,4	248,4	0,0

En relación a la semana pasada; **El Eje Troncal** registra un comportamiento estable en sus precios. **La Paz** se abasteció desde (El Alto). **Cochabamba** se abasteció desde su lugar de origen. **Santa Cruz** registra un comportamiento estable en sus precios, se abasteció desde su mismo origen.

Nota: Los precios cotizados para La Paz son cotizados del mercado mayorista de El Alto.

Fuente: MDRyT – OAP



**Observatorio
Agroambiental y
Productivo**



ESTADO PLURINACIONAL DE
BOLIVIA

MINISTERIO DE
DESARROLLO RURAL Y TIERRAS

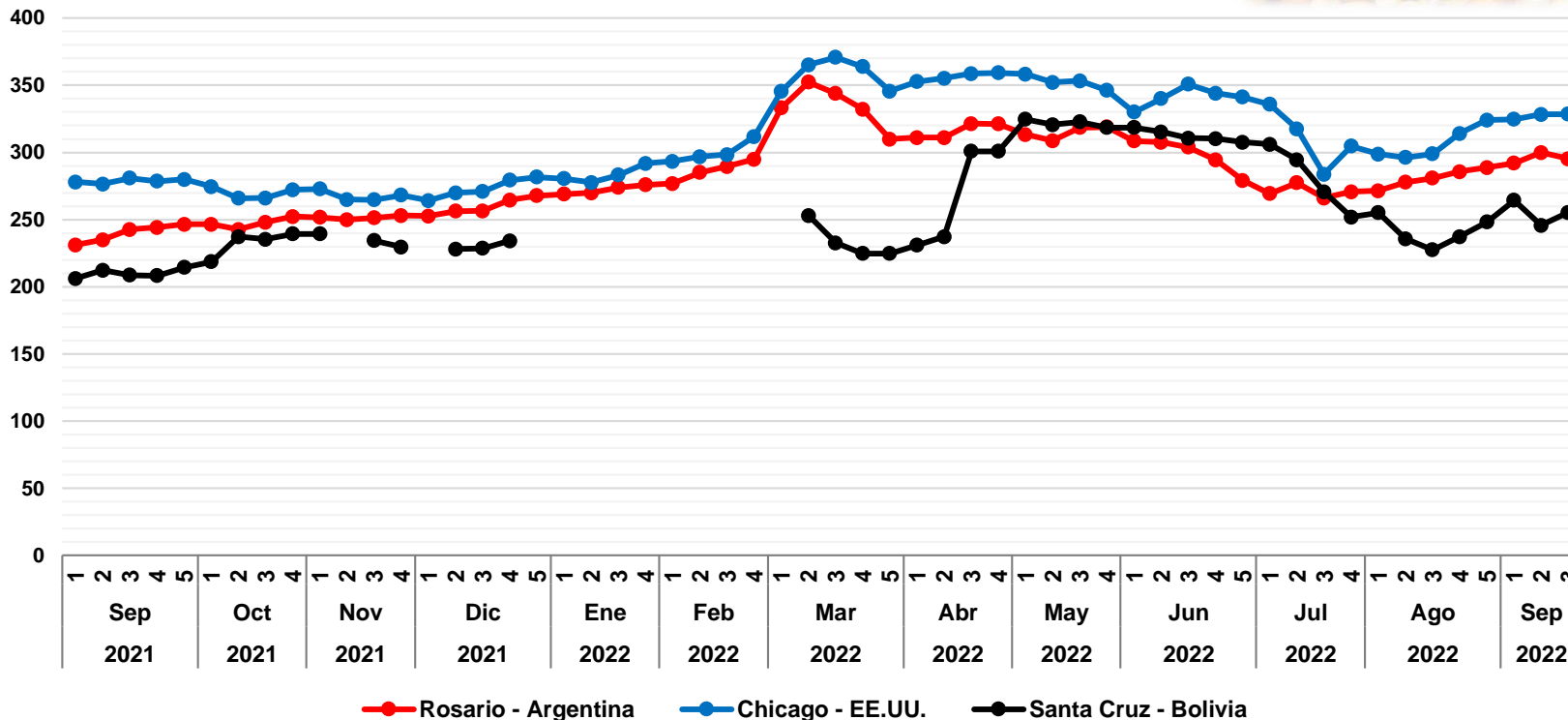
COMPORTAMIENTO DE PRECIOS NACIONALES E INTERNACIONALES

Semana 38/2022

Del 16 al 23 de septiembre

La Paz, 26 de Septiembre 2022

Maíz Amarillo Duro: Precio semanal (Dólares por Tonelada)



VARIACION PORCENTUAL DE PRECIOS

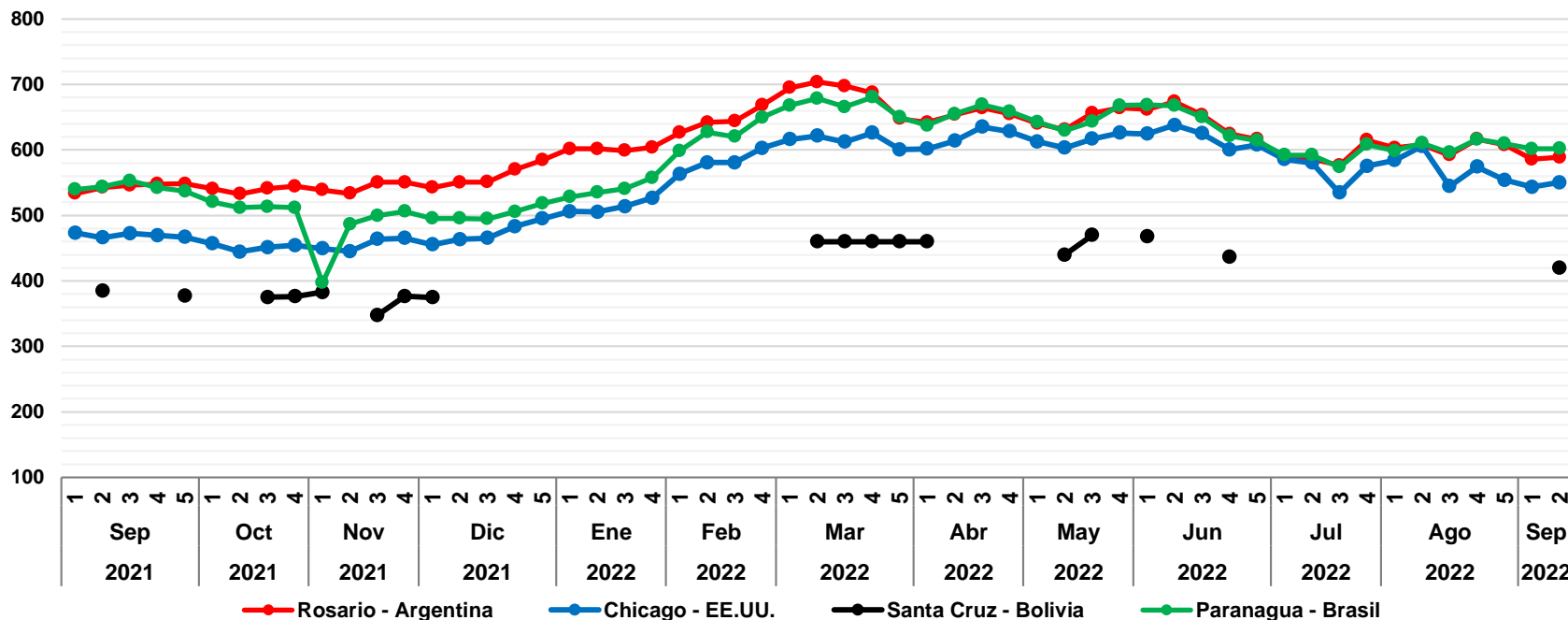
CIUDAD	VIERNES 16-SEP-2022	VIERNES 23-SEP-2022	VARIACIÓN %
Rosario	300,0	295,4	-1,5
Chicago	328,3	328,6	0,1
Santa Cruz	245,7	255,3	3,9

De acuerdo al reporte de **ODEPA** y **MINAGRI**, en relación a esta semana, **Chicago-E.E.U.U.** registra un leve incremento de **0,1%**. **Santa Cruz** registró un incremento de **3,9%** debido a los nuevos volúmenes de ingreso y la baja oferta. **Rosario-Argentina** registra un descenso de **1,5%**, debido a las bajas cosechas a causa de las sequías registradas.

Fuente: OAP - MDRyT; Oficina de Estudios y Políticas Agrarias (ODEPA) con información de bolsas, Reuters y Mercado de Liniers.

Nota.- Los productos cotizados son: Rosario – Maíz amarillo FOB; Chicago – Maíz Yellow Nº 2 Golfo ; Santa Cruz - Maíz amarillo duro en balanza pública de Montero y la Guardia

Soya en grano: Precio semanal (Dólares por Tonelada)



VARIACION PORCENTUAL DE PRECIOS

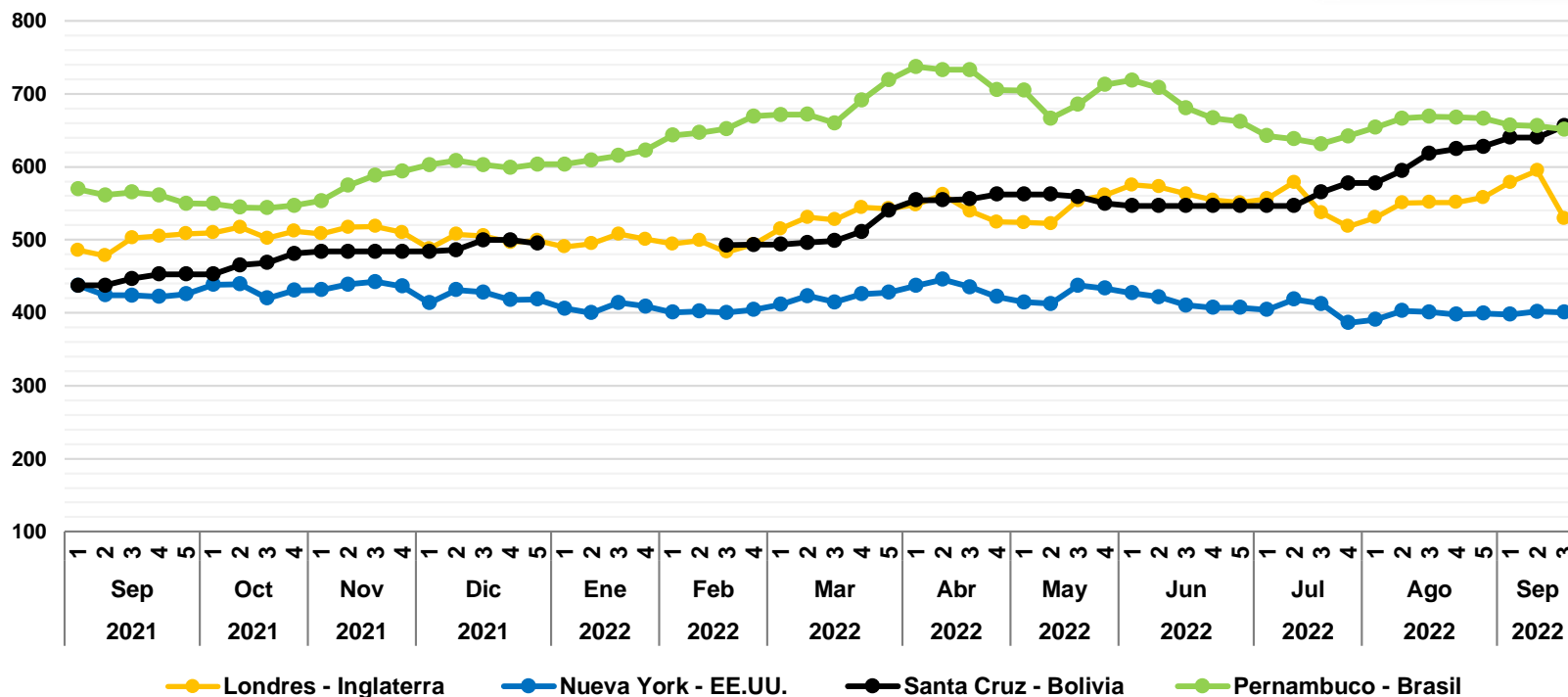
CIUDAD	VIERNES 16-SEP-2022	VIERNES 23-SEP-2022	VARIACIÓN %
Rosario	588,6	581,4	-1,2
Chicago	550,3	535,3	-2,7
Santa Cruz	420,1	n.i.o.	-
Paranagua	602,2	601,7	-0,1

De acuerdo al reporte de **ODEPA**, **CEPEA** y **MINAGRI**, en relación a esta semana, **Rosario-Argentina** registra un descenso de **1,2%** debido a la ampliación de área de producción. Para **Chicago-EE.UU.** registra un descenso de **2,7%** debido al cambio del tipo de cambio. **Paranagua-Brasil** registra un leve descenso de **0,1%**. **Santa Cruz** no ingreso oferta.

Fuente: OAP - MDRyT; Oficina de Estudios y Políticas Agrarias (ODEPA) con información de bolsas, Reuters, Mercado de Liniers y Centro de Abastecimiento e Logística de Pernambuco - CEASA.

Nota.- Los productos cotizados son: Rosario – Poroto de Soya FOB; Chicago – Poroto de Soya Yellow N° 2; Santa Cruz - Grano de soya en balanza pública de Montero,

Azúcar: Precio semanal (Dólares por Tonelada)



VARIACION PORCENTUAL DE PRECIOS

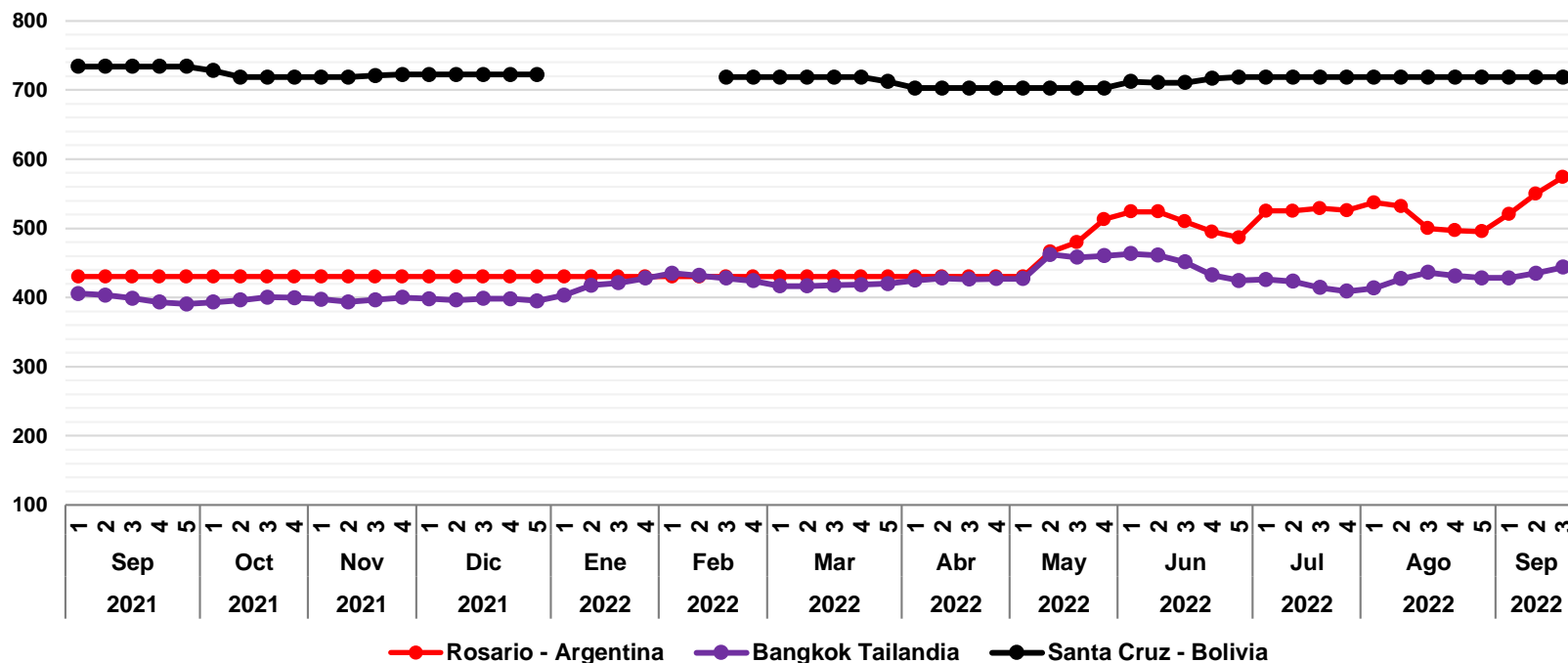
CIUDAD	VIERNES 16-SEP-2022	VIERNES 23-SEP-2022	VARIACIÓN %
Londres	594,9	529,3	-11,0
Nueva York	401,5	400,7	-0,2
Santa Cruz	640,3	655,9	2,4
Pernambuco	656,1	651,3	-0,7

De acuerdo al reporte de ODEPA, CEASA y MINAGRI, en relación a esta semana, **Santa Cruz** registra un incremento de **2,4%**, debido a los bajos volúmenes de ingreso desde las zonas productoras. **Londres-Inglaterra** y **Nueva York** registran un descenso de **11%** y **0,2%** por la volatilidad del tipo de cambio. **Pernambuco-Brasil** registró un leve descenso de **0,7%**.

Fuente: OAP - MDRyT; Oficina de Estudios y Políticas Agrarias (ODEPA) con información de bolsas, Reuters y Mercado de Liniers.

Nota.- Los productos cotizados son: Londres – Azúcar blanca refinada Contrato 5; Nueva York – Azúcar Crudo Contrato 11; Santa Cruz y Pernambuco – Azúcar blanca cotizado en el mercado local mayorista.

Arroz sin cascara: Precio semanal (Dólares por Tonelada)



VARIACION PORCENTUAL DE PRECIOS

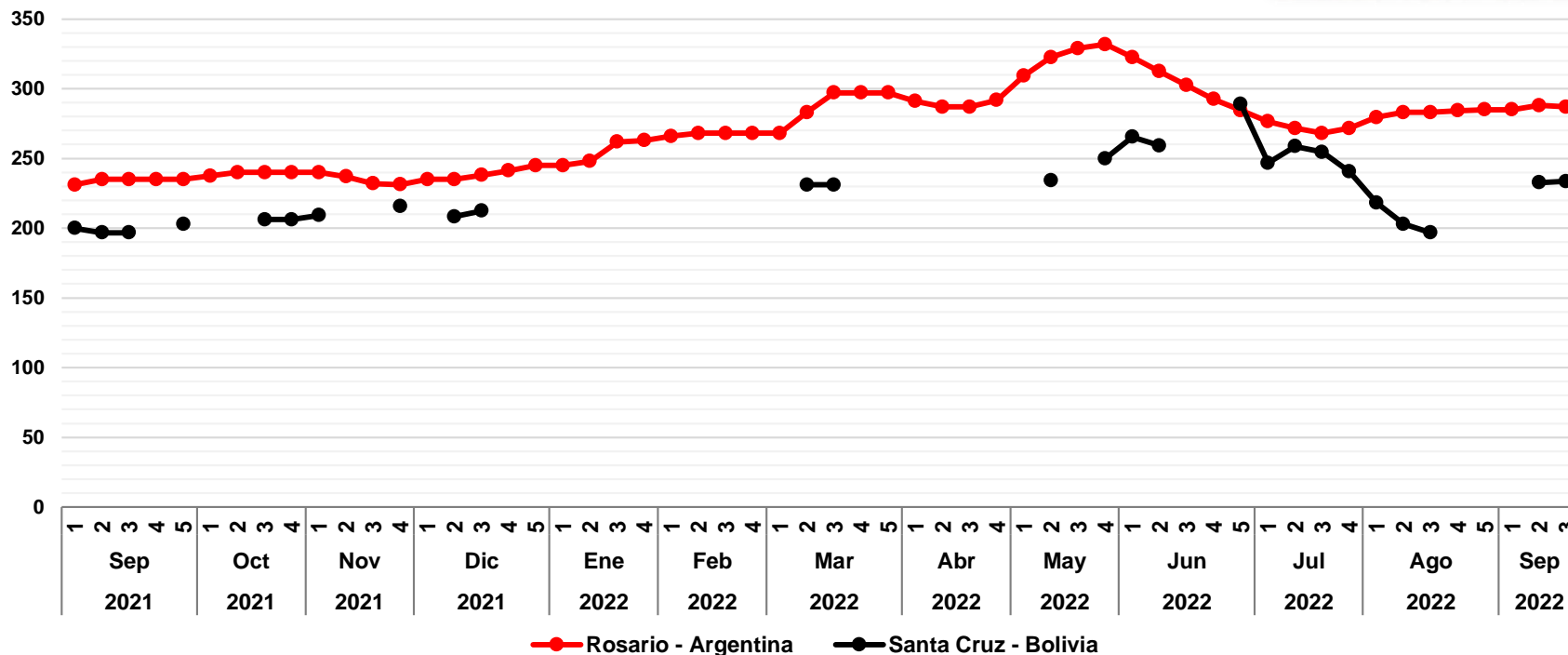
CIUDAD	VIERNES 16-SEP-2022	VIERNES 23-SEP-2022	VARIACIÓN %
Rosario	550,0	574,0	4,4
Bangkok	435,2	443,8	2,0
Santa Cruz	718,4	718,4	0,0

De acuerdo al reporte de **ODEPA** y **MINAGRI**, en relación a esta semana, **Rosario-Argentina** registra un incremento de **4,4%** debido a la baja oferta. **Bangkok-Tailandia** registra un leve incremento de **2%** debido a la volatilidad del tipo de cambio. **Santa Cruz** tuvieron un comportamiento estable en los precios.

Fuente: OAP - MDRyT; Oficina de Estudios y Políticas Agrarias (ODEPA) con información de bolsas, Reuters y Mercado de Liniers; Ministerio de producción y trabajo de argentina (Subsecretaría de mercados agropecuarios).

Nota.- Los productos cotizados son: Rosario – Arroz blanqueado, no parabolizado < 0 = al 10%; Bangkok – Arroz elaborado 10% FOB; Santa Cruz - Arroz de segunda cotizado en el mercado local mayorista.

Sorgo: Precio semanal (Dólares por Tonelada)



VARIACION PORCENTUAL DE PRECIOS

CIUDAD	VIERNES 16-SEP-2022	VIERNES 23-SEP-2022	VARIACIÓN %
Rosario	288,0	287,0	-0,3
Santa Cruz	232,7	233,5	0,3

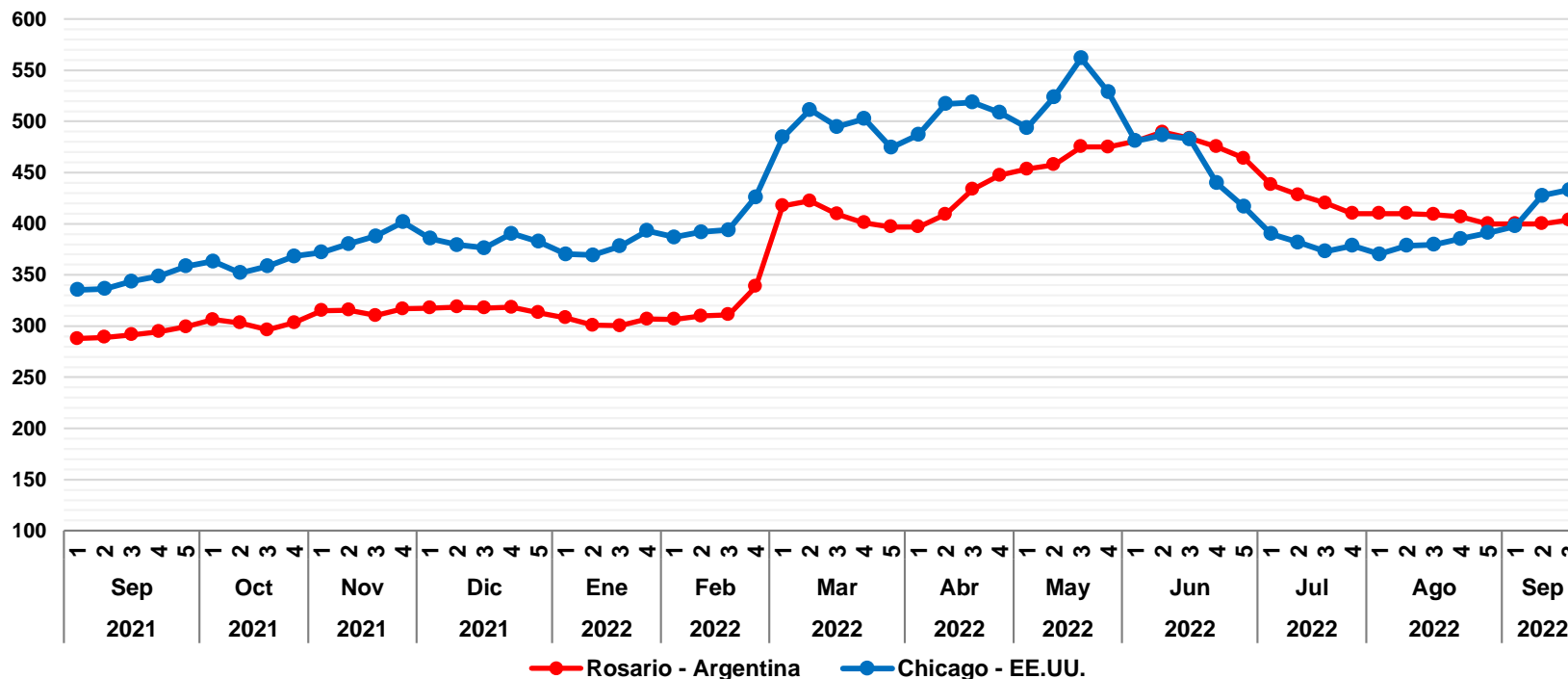
De acuerdo al reporte de **ODEPA** y **MINAGRI**, en relación a la semana pasada, Para **Santa Cruz** se registró un incremento de **0,3%** debido a la baja oferta. **Rosario-Argentina** registra un leve descenso de **0,3%**.

Fuente: OAP - MDRyT; Oficina de Estudios y Políticas Agrarias (ODEPA) con información de bolsas, Reuters y Mercado de Liniers.

Nota.- Los productos cotizados son: Rosario – Sorgo granifero FOB; Santa Cruz - Sorgo en Balanza Pública de Montero y la Guardia,

“Se autoriza la reproducción total o parcial de la información citando la fuente MDRyT – OAP”

Trigo: Precio semanal (Dólares por Tonelada)



VARIACION PORCENTUAL DE PRECIOS

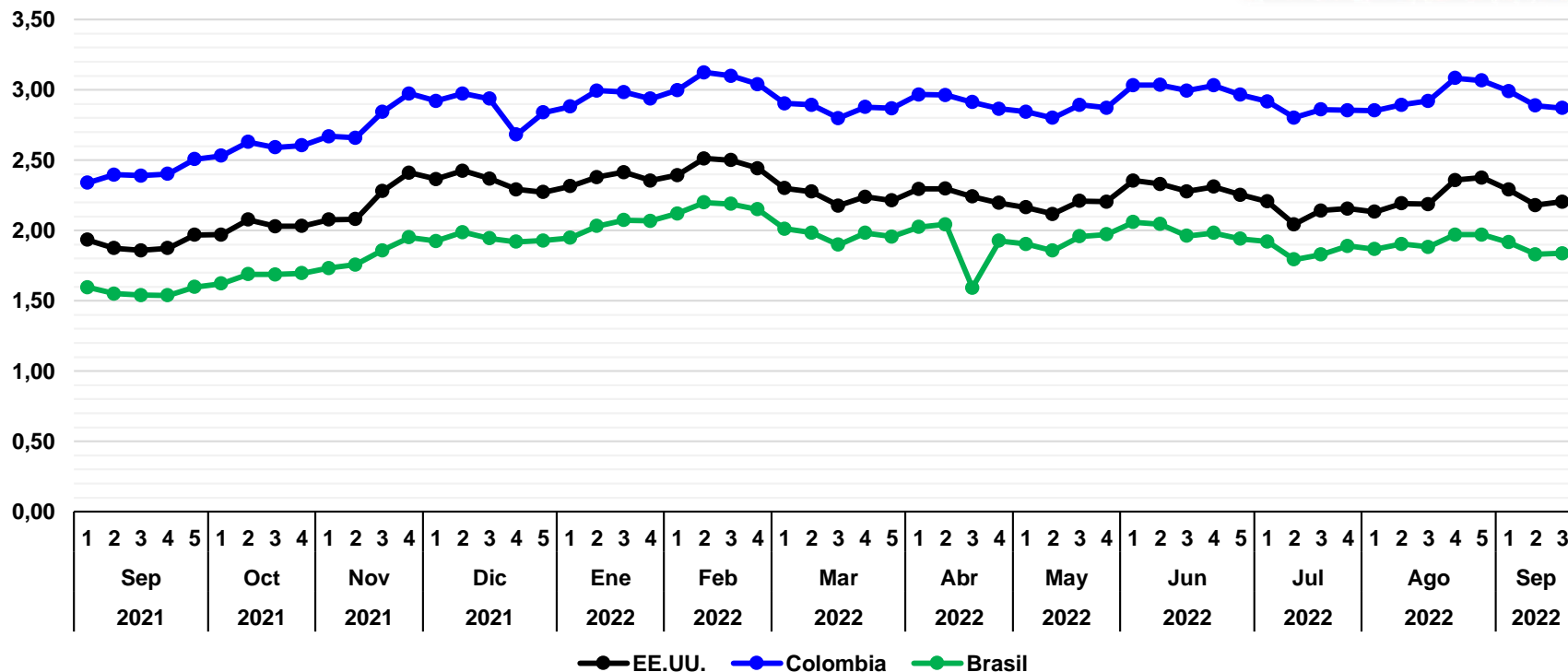
CIUDAD	VIERNES 16-SEP-2022	VIERNES 23-SEP-2022	VARIACIÓN %
Rosario	400,0	403,8	1,0
Chicago	427,6	433,1	1,3

De acuerdo al reporte de **ODEPA** y **MINAGRI**, en relación a esta semana, **Rosario-Argentina** reporta un incremento de **1%** a causa de los bajos rendimiento de producción por falta de lluvias. **Chicago-EE.UU.** registra un incremento de **1,3%** debido a la variación de tipo de cambio.

Fuente: OAP - MDRyT; Oficina de Estudios y Políticas Agrarias (ODEPA) con información de bolsas, Reuters y Mercado de Liniers.

Nota.- Los productos cotizados son: Rosario – Trigo FOB; Chicago – Trigo Hard Red Winter Nº 2 FOB.

Café en grano: Precio semanal (Dólares por Libra)



VARIACION PORCENTUAL DE PRECIOS

CIUDAD	VIERNES 16-SEP-2022	VIERNES 23-SEP-2022	VARIACIÓN %
EE.UU.	2,18	2,20	1,1
Colombia	2,89	2,87	-0,6
Brasil	1,83	1,84	0,3

Según los informes de **PORTAL DE CAFÉ COLOMBIA** y **FNCC** e **ICO**, **EE.UU.** reporta un ascenso de **1,1%** debido a la volatilidad del tipo de cambio. **Brasil** reporta un incremento de **0,3%** debido a la variación de precios. **Colombia** registra un leve descenso de **0,6%**.

Fuente: Portal financiero "Investing.com" (Datos históricos y futuros del café), Dólar web (Café histórico en 2022) y Centro de Abastecimento e Logística de Pernambuco - CEASA

Nota.- Los productos cotizados son: EE.UU., Colombia y Brasil – Café Arábica