



**Observatorio
Agroambiental y
Productivo**



ESTADO PLURINACIONAL DE
BOLIVIA

MINISTERIO DE
DESARROLLO RURAL Y TIERRAS

N° 33

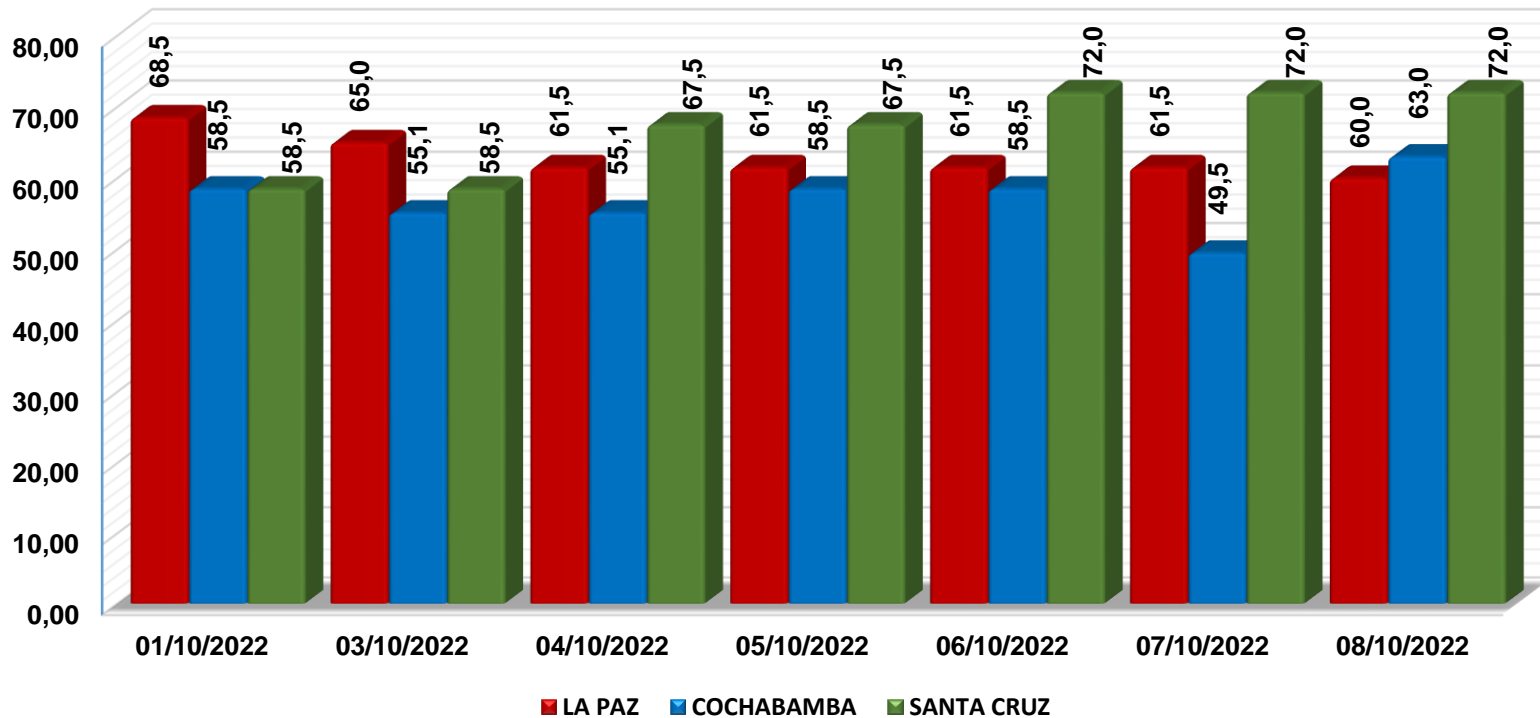
COMPORTAMIENTO DE PRECIOS MAYORISTAS DE PRODUCTOS AGROPECUARIOS EN EL EJE TRONCAL

Semana 40/2022

Del 01 al 08 de octubre

La Paz, 10 de Octubre 2022

Tomate Perita Híbrido (Mediano) (Bolivianos / 45 Libras)



VARIACION PORCENTUAL DE PRECIOS

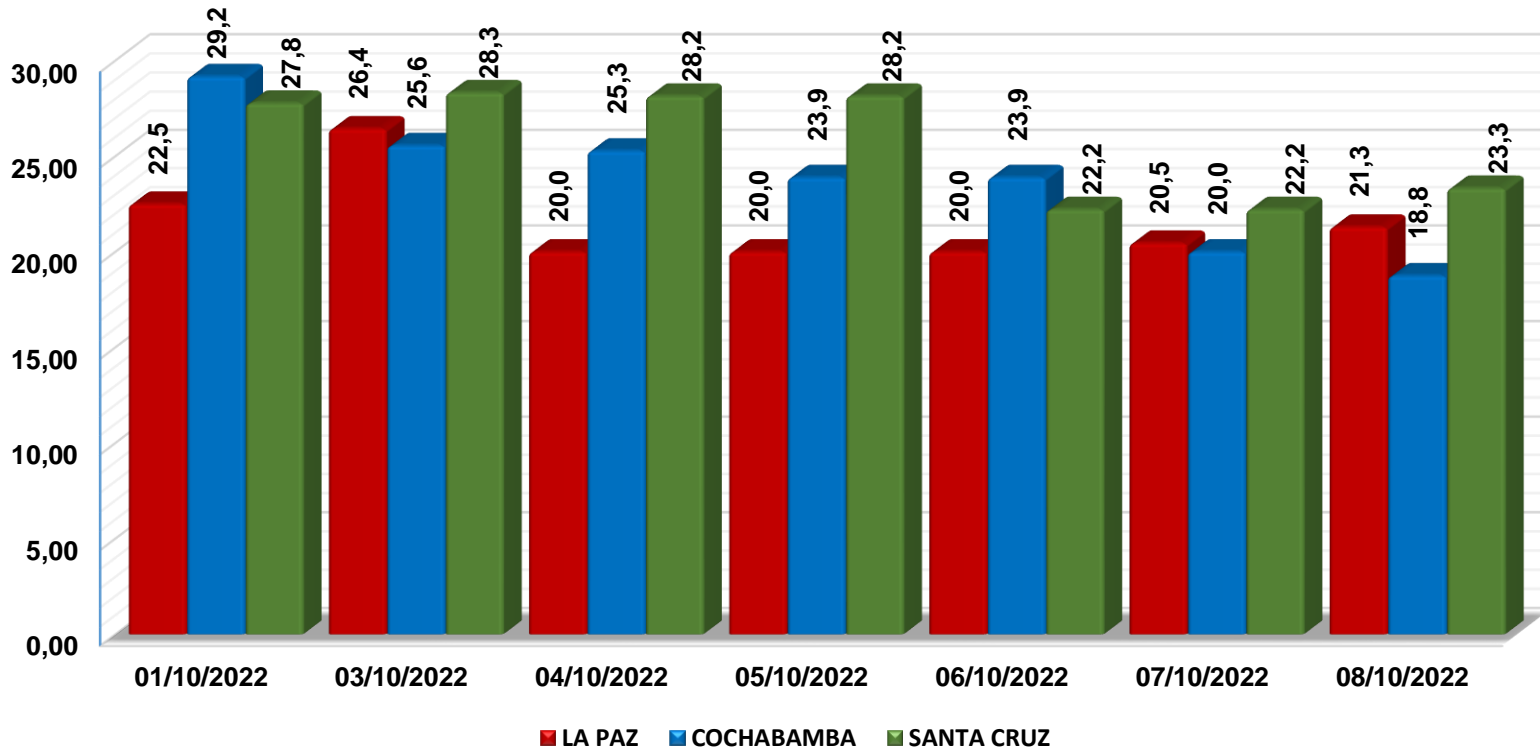
CIUDAD	SABADO 01-OCT-22	SABADO 08-OCT-22	VARIACIÓN %
LA PAZ	68,5	60,0	-12,4
COCHABAMBA	58,5	63,0	7,7
SANTA CRUZ	58,5	72,0	23,1

En relación a la semana pasada; **Cochabamba** y **Santa Cruz** registran un incremento de **23,1%** y **7,7%** procedente de Cochabamba (Omereque-Villa Tunari) y Santa Cruz (Saipina) por los nuevos volúmenes de ingreso a los puestos de venta. **Santa Cruz** se abasteció desde Tarija y Santa Cruz (Pampa Grande) debido a los bajos volúmenes de ingreso desde las zonas productoras. **La Paz** registra un descenso de **12,4%**, se abasteció desde Cochabamba y La Paz (Luribay-Sorata-Palca) debido a las bajas ofertas registradas.

Nota: Los precios cotizados para La Paz son cotizados del mercado mayorista de El Alto.

Fuente: MDRyT – OAP

Zanahoria Chantenay (Bolivianos / Arroba)



VARIACION PORCENTUAL DE PRECIOS

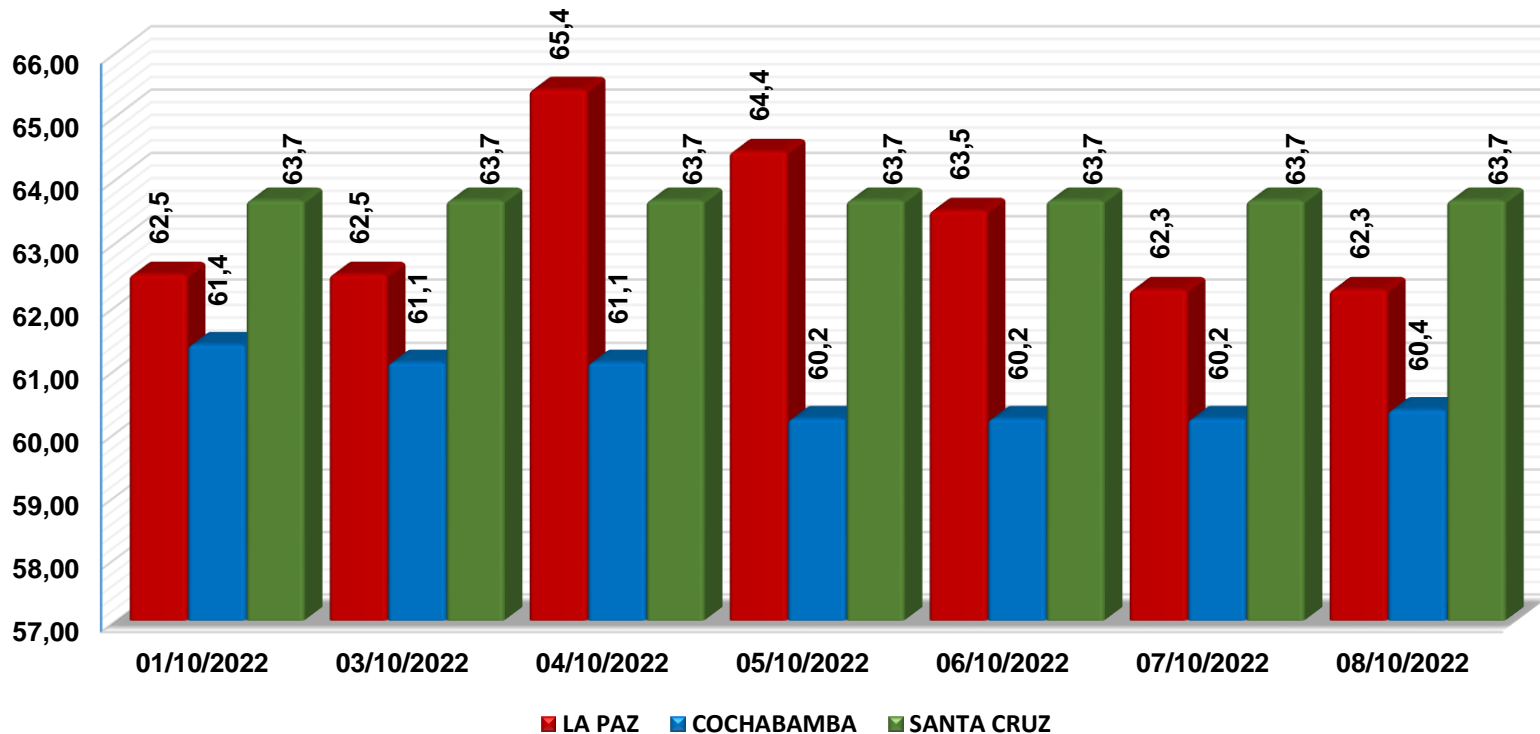
CIUDAD	SABADO 01-OCT-22	SABADO 08-OCT-22	VARIACIÓN %
LA PAZ	22,5	21,3	-5,3
COCHABAMBA	29,2	18,8	-35,7
SANTA CRUZ	27,8	23,3	-16,0

En relación a la semana pasada; El **Eje Troncal** registra un descenso de **5,3%** hasta un **35,7%**. **La Paz** se abasteció desde Sucre y Cochabamba (Mizque-Capinota) debido a las altas ofertas en los centros de abasto. **Cochabamba** procedentes desde Cochabamba (Capinota-Mizque-Tapacari) debido a los altos volúmenes de ingreso desde las zonas productoras. **Santa Cruz** se abasteció desde Santa Cruz (Camiri), debido a los nuevos volúmenes de ingreso desde las zonas productoras.

Nota: Los precios cotizados para La Paz son cotizados del mercado mayorista de El Alto.

Fuente: MDRyT – OAP

Papa Huaycha o Imilla (Bolivianos / Arroba)



VARIACION PORCENTUAL DE PRECIOS

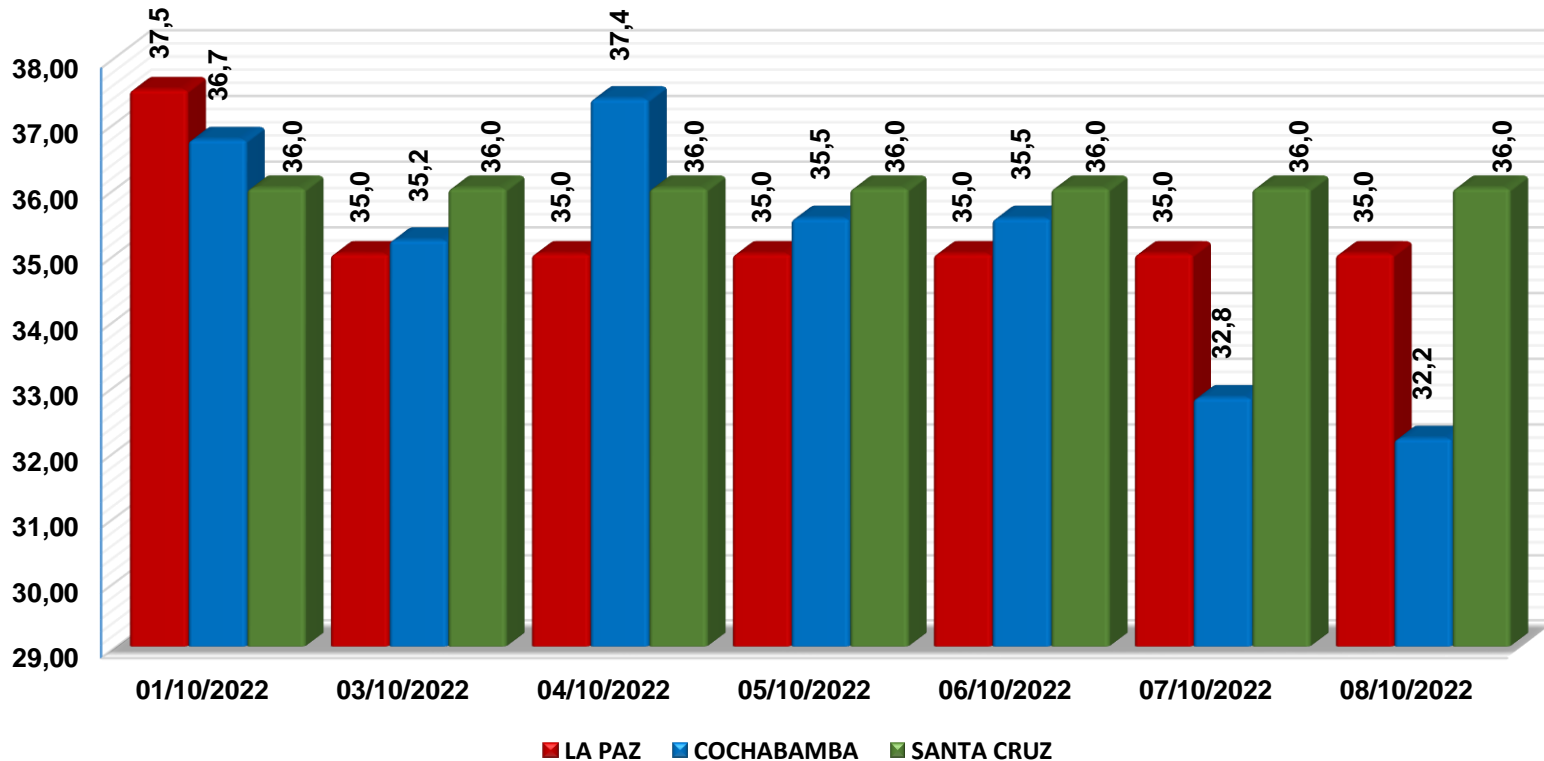
CIUDAD	SABADO 01-OCT-22	SABADO 08-OCT-22	VARIACIÓN %
LA PAZ	62,5	62,3	-0,4
COCHABAMBA	61,4	60,4	-1,7
SANTA CRUZ	63,7	63,7	0,0

En relación a la semana pasada; **La Paz** y **Cochabamba** registran un descenso de **0,4%** y **1,7%**, procedentes de La Paz (Inquisivi-Luribay) y Cochabamba (Tiraque-Independencia) debido a la baja demanda en los centros de abasto. **Cochabamba** procedentes desde Cochabamba (Tiraque-Morochata-Pocona), debido a la comercialización de productos remanentes en los centros de abasto. **Santa Cruz** registra un comportamiento estable en sus precios, se abasteció desde Cochabamba (Tiraque-Morochata).

Nota: Los precios cotizados para La Paz son cotizados del mercado mayorista de El Alto.

Fuente: MDRyT – OAP

Cebolla Cabeza (Mediana) (Bolivianos / Arroba)



VARIACION PORCENTUAL DE PRECIOS

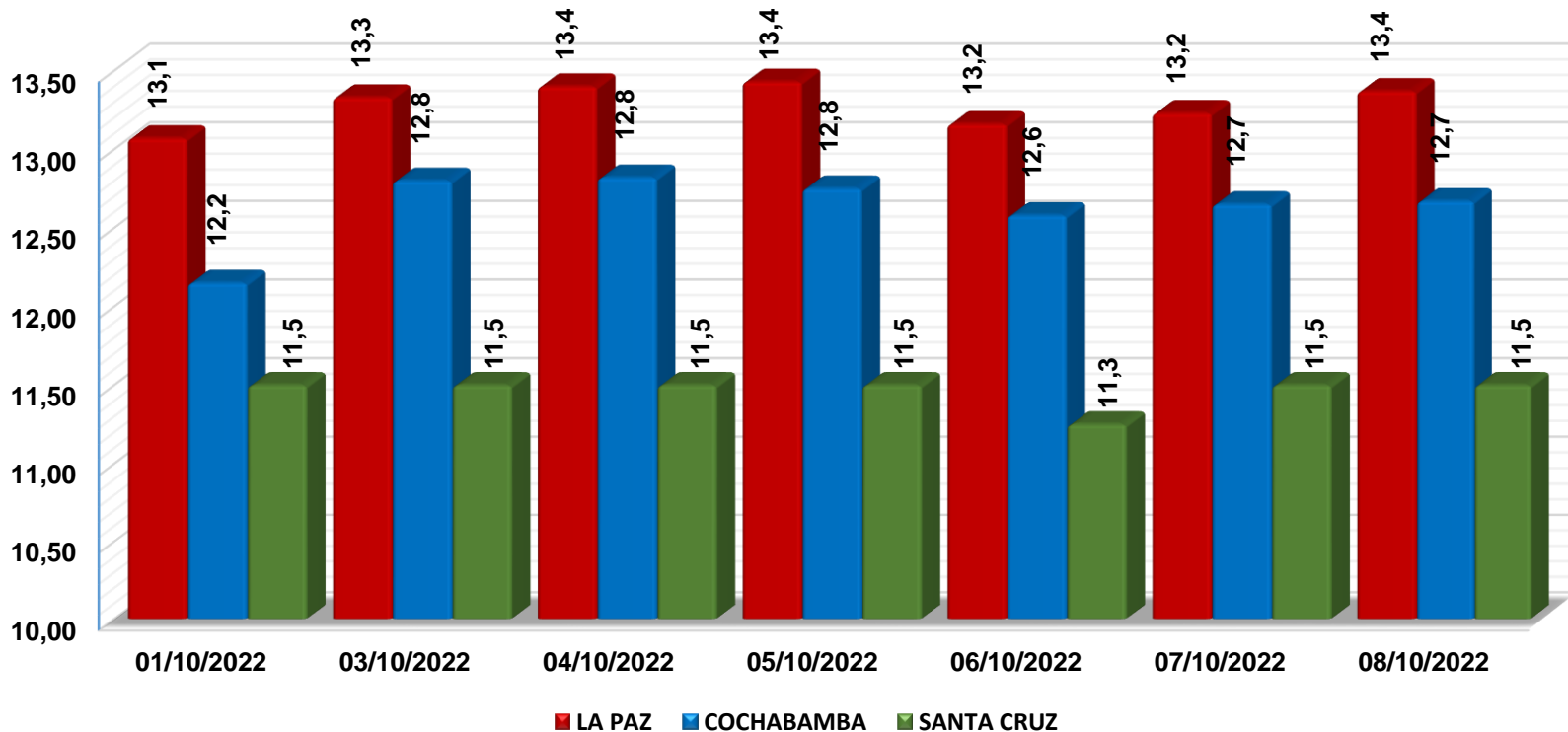
CIUDAD	SABADO 01-OCT-22	SABADO 08-OCT-22	VARIACIÓN %
LA PAZ	37,5	35,0	-6,7
COCHABAMBA	36,7	32,2	-12,4
SANTA CRUZ	36,0	36,0	0,0

En relación a la semana pasada; **La Paz** y **Cochabamba** registran un descenso de **6,7%** y **12,4%**. **La Paz** procedente desde Cochabamba (Mizque-Quillacollo) debido a la baja demanda en los puestos de venta. **Cochabamba** procedentes desde Cochabamba (Quillacollo-Capinota-Mizque) y Santa Cruz (Saipina) debido a los nuevos volúmenes de ingreso a los centros de abasto. **Santa Cruz** registra un comportamiento estable en sus precios, se abasteció desde Cochabamba (Mizque) y Santa Cruz (Saipina).

Nota: Los precios cotizados para La Paz son cotizados del mercado mayorista de El Alto.

Fuente: MDRyT – OAP

Carne de Pollo Entero eviscerado (En Bolivianos / Kg.)



VARIACION PORCENTUAL DE PRECIOS

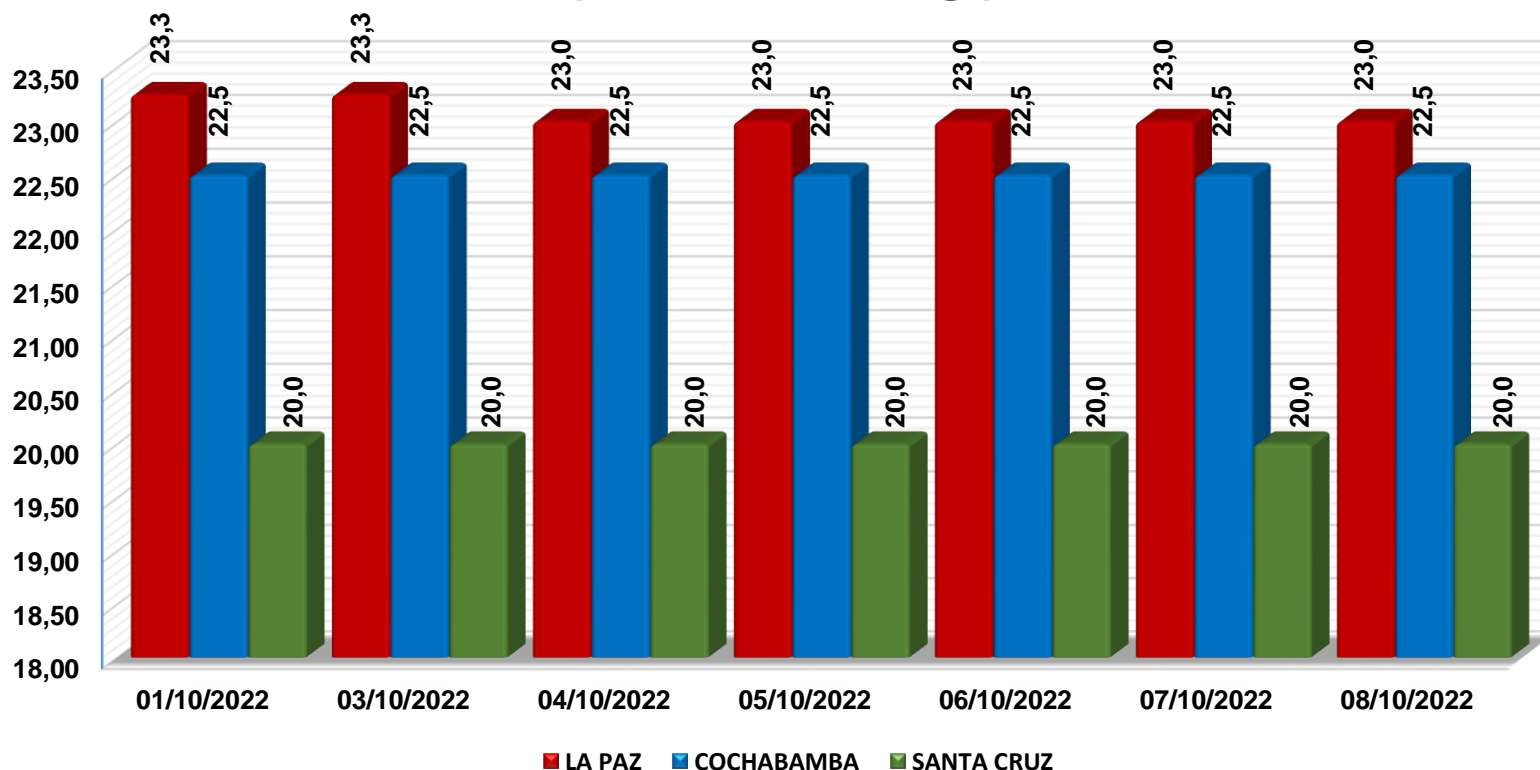
CIUDAD	SABADO 01-OCT-22	SABADO 08-OCT-22	VARIACIÓN %
LA PAZ	13,1	13,4	2,3
COCHABAMBA	12,2	12,7	4,3
SANTA CRUZ	11,5	11,5	0,0

En relación a la semana pasada; **La Paz** y **Cochabamba** registran un incremento de **2,3%** y **4,3%**. **La Paz** procedente desde Cochabamba y Santa Cruz debido a la alta demanda del producto. **Cochabamba** se abasteció desde el municipio de Sipe Sipe debido a la buena calidad del producto. **Santa Cruz** registra un comportamiento estable en sus precios se abasteció desde su mismo origen.

Nota: Los precios cotizados para La Paz son cotizados del mercado mayorista de El Alto.

Fuente: MDRyT – OAP

Carne de Res en gancho (Bolivianos / Kg.)



VARIACION PORCENTUAL DE PRECIOS

CIUDAD	SABADO 01-OCT-22	SABADO 08-OCT-22	VARIACIÓN %
LA PAZ	23,3	23,0	-1,1
COCHABAMBA	22,5	22,5	0,0
SANTA CRUZ	20,0	20,0	0,0

En relación a la semana pasada; El **Eje Troncal** se abasteció desde Santa Cruz (Pailón, Cuatro Cañadas) y Trinidad. **La Paz** registra un leve descenso de **1,1%**, debido a los nuevos volúmenes de ingreso a los puestos de venta. **Cochabamba** y **Santa Cruz** registran un comportamiento estable en sus precios.

Nota: Los precios cotizados para La Paz son cotizados del mercado mayorista de El Alto.

Fuente: MDRyT – OAP



**Observatorio
Agroambiental y
Productivo**



ESTADO PLURINACIONAL DE
BOLIVIA

MINISTERIO DE
DESARROLLO RURAL Y TIERRAS

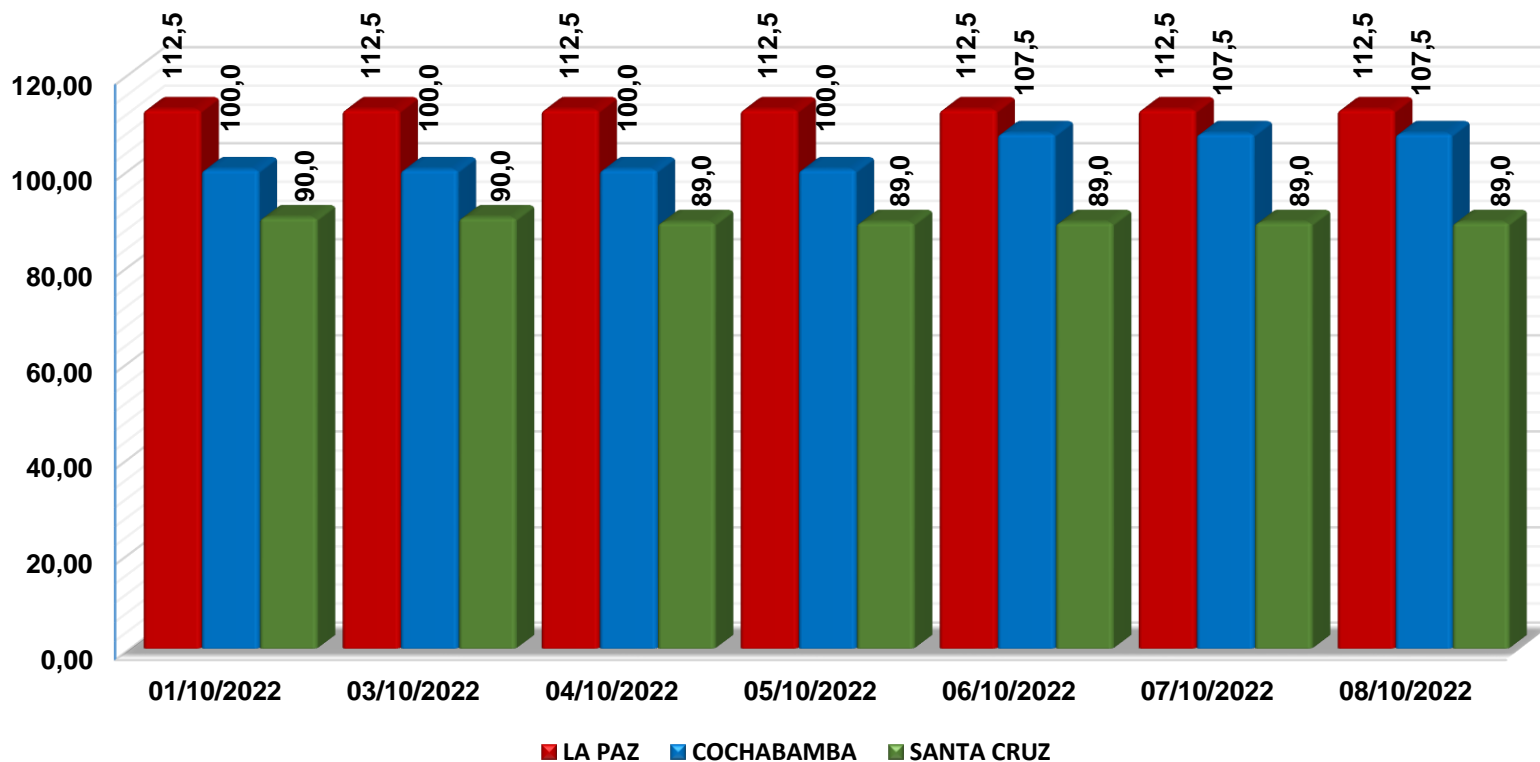
COMPORTAMIENTO DE PRECIOS Y ABASTECIMIENTO DE GRANOS Y AGRO INDUSTRIALES EN EL EJE TRONCAL

Semana 40/2022

Del 01 al 08 de octubre

La Paz, 10 de Octubre 2022

Maíz Amarillo Duro (En Bolivianos / 46 Kg)



VARIACION PORCENTUAL DE PRECIOS

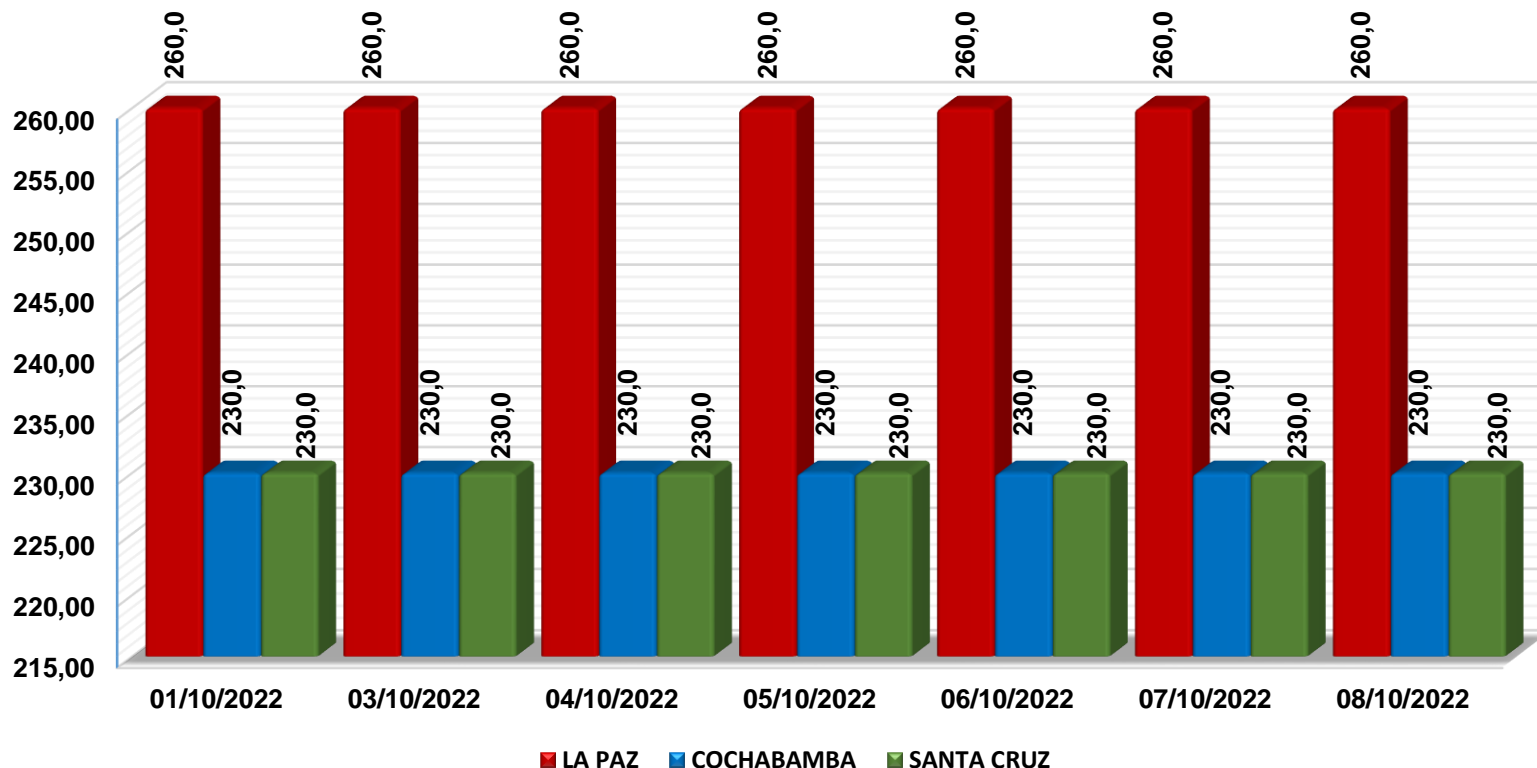
CIUDAD	SABADO 01-OCT-22	SABADO 08-OCT-22	VARIACIÓN %
LA PAZ	112,5	112,5	0,0
COCHABAMBA	100,0	107,5	7,5
SANTA CRUZ	90,0	89,0	-1,1

En relación a la semana pasada; El **Eje Troncal** se abastece desde Santa Cruz. **Cochabamba** registra un incremento de **7,5%** debido a los nuevos volúmenes de ingreso a los centros de abasto. **Santa Cruz** registra un descenso de **1,1%** debido al ingreso de productos frescos. **La Paz** registra un comportamiento estable en los precios, teniendo un buen abastecimiento en los centros de abasto.

Nota: Los precios cotizados para La Paz son cotizados del mercado mayorista de El Alto.

Fuente: MDRyT – OAP

Arroz de segunda Nacional (En Bolivianos / 46 Kg)



VARIACION PORCENTUAL DE PRECIOS

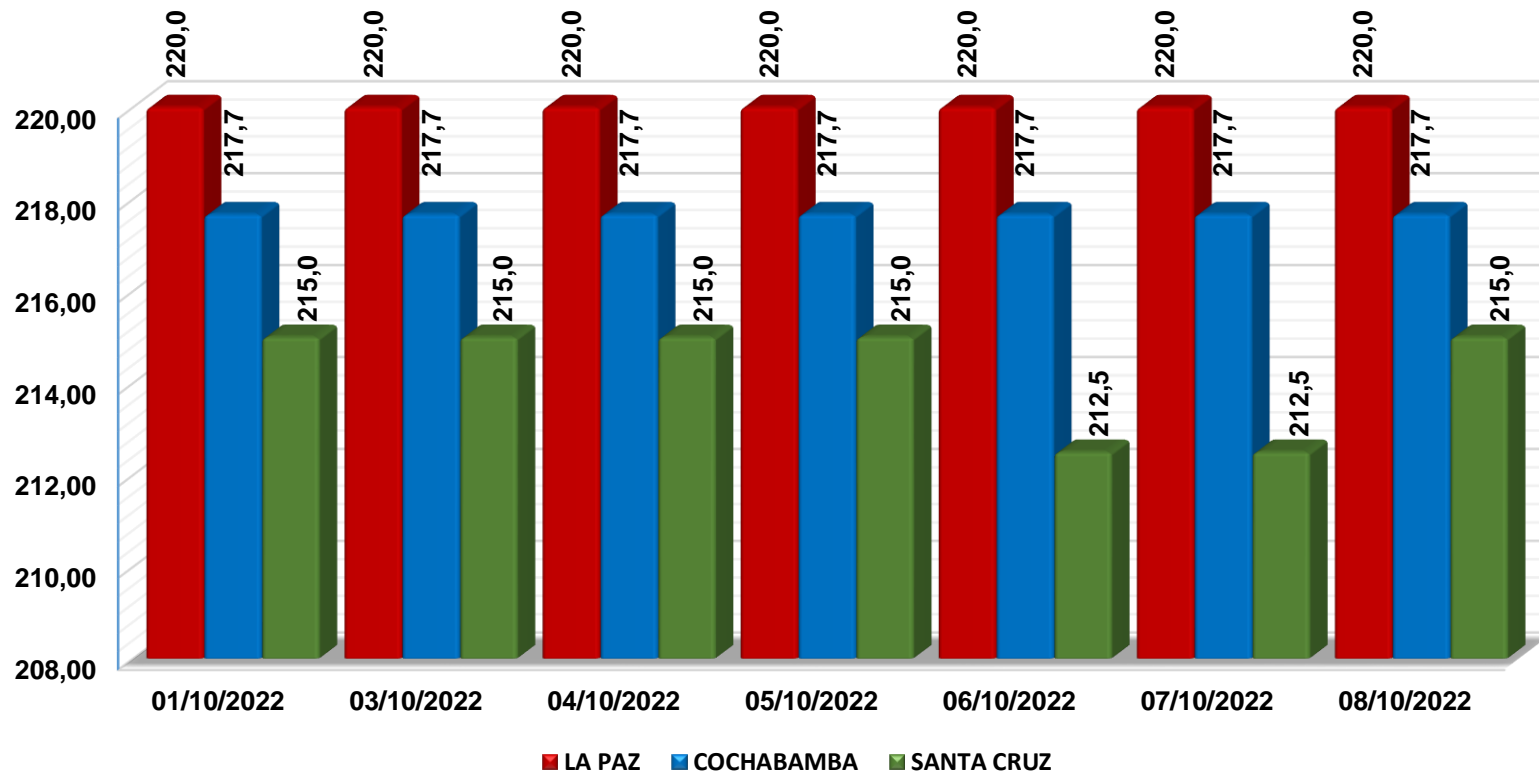
CIUDAD	SABADO 01-OCT-22	SABADO 08-OCT-22	VARIACIÓN %
LA PAZ	260,0	260,0	0,0
COCHABAMBA	230,0	230,0	0,0
SANTA CRUZ	230,0	230,0	0,0

En relación a la semana pasada; **El Eje Troncal** registra un comportamiento estable en sus precios, se abasteció desde los municipios de (Montero, Yapacaní y Okinawa).

Nota: Los precios cotizados para La Paz son cotizados del mercado mayorista de El Alto.

Fuente: MDRyT – OAP

Azúcar blanco Nacional (En Bolivianos / 46 Kg)



VARIACION PORCENTUAL DE PRECIOS

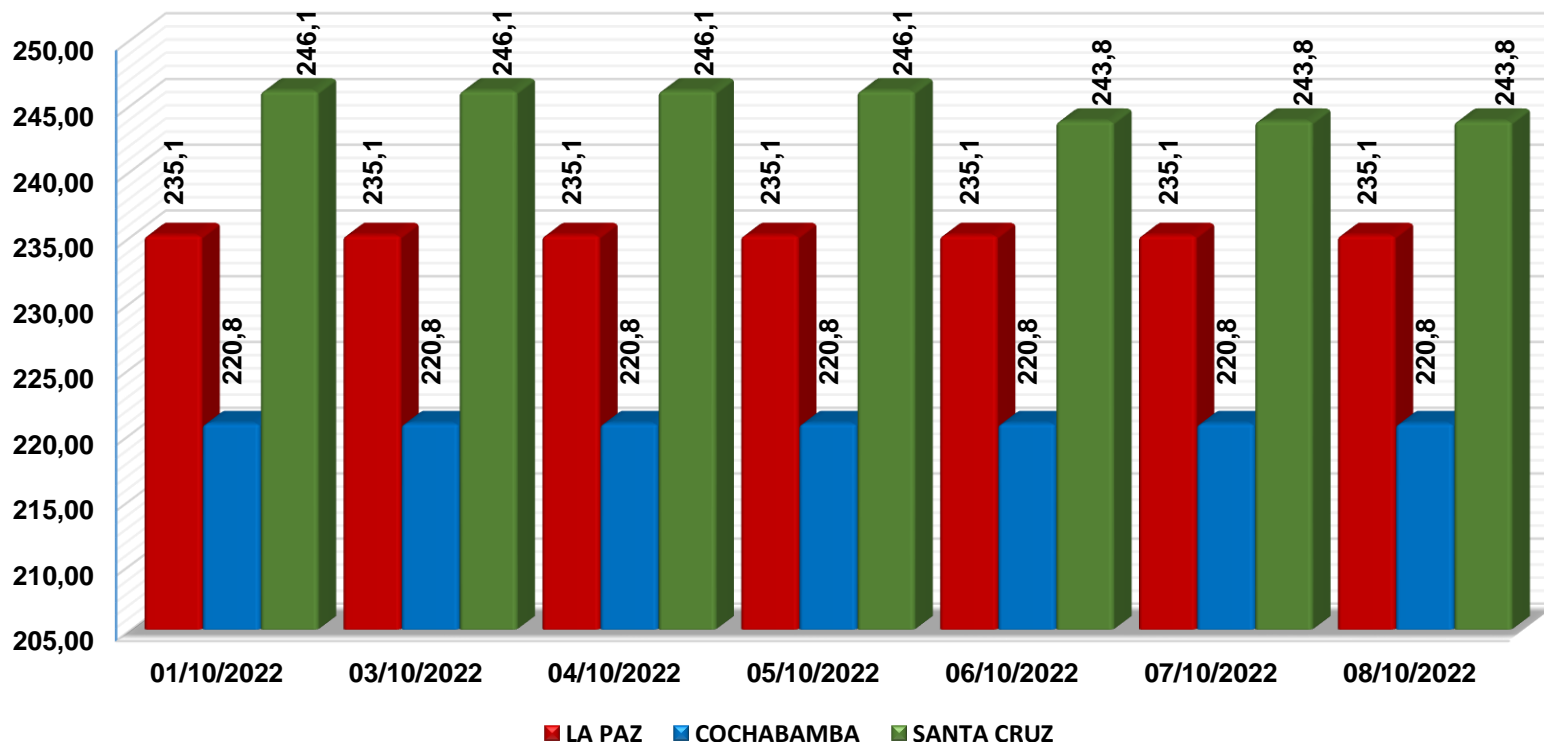
CIUDAD	SABADO 01-OCT-22	SABADO 08-OCT-22	VARIACIÓN %
LA PAZ	220,0	220,0	0,0
COCHABAMBA	217,7	217,7	0,0
SANTA CRUZ	215,0	215,0	0,0

En relación a la semana pasada, **El Eje Troncal** registra un comportamiento estable abasteciéndose desde Santa Cruz (Montero y Santa Rosa del Sara).

Nota: Los precios cotizados para La Paz son cotizados del mercado mayorista de El Alto.

Fuente: MDRyT – OAP

Harina blanca Nacional (En Bolivianos / 46 Kg)



VARIACION PORCENTUAL DE PRECIOS

CIUDAD	SABADO 01-OCT-22	SABADO 08-OCT-22	VARIACIÓN %
LA PAZ	235,1	235,1	0,0
COCHABAMBA	220,8	220,8	0,0
SANTA CRUZ	246,1	243,8	-0,9

En relación a la semana pasada; **Santa Cruz** registra un descenso de **0,9%**, se abasteció desde su mismo origen debido a los nuevos volúmenes de ingreso. **La Paz** y **Cochabamba** registran un comportamiento estable en sus precios. **La Paz** se abasteció desde (El Alto). **Cochabamba** se abasteció desde su lugar de origen.

Nota: Los precios cotizados para La Paz son cotizados del mercado mayorista de El Alto.

Fuente: MDRyT – OAP



**Observatorio
Agroambiental y
Productivo**



ESTADO PLURINACIONAL DE
BOLIVIA

MINISTERIO DE
DESARROLLO RURAL Y TIERRAS

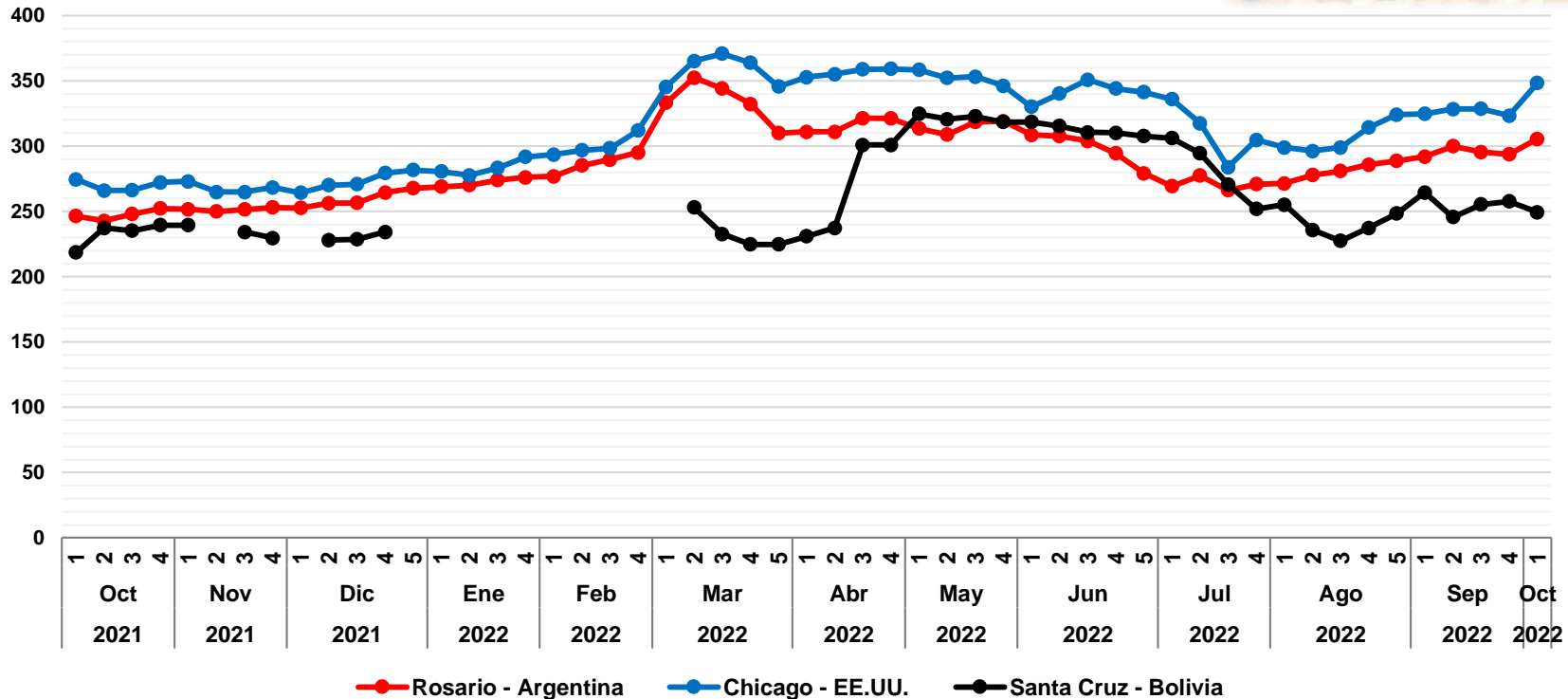
COMPORTAMIENTO DE PRECIOS NACIONALES E INTERNACIONALES

Semana 40/2022

Del 30 al 07 de octubre

La Paz, 10 de Octubre 2022

Maíz Amarillo Duro: Precio semanal (Dólares por Tonelada)



VARIACION PORCENTUAL DE PRECIOS

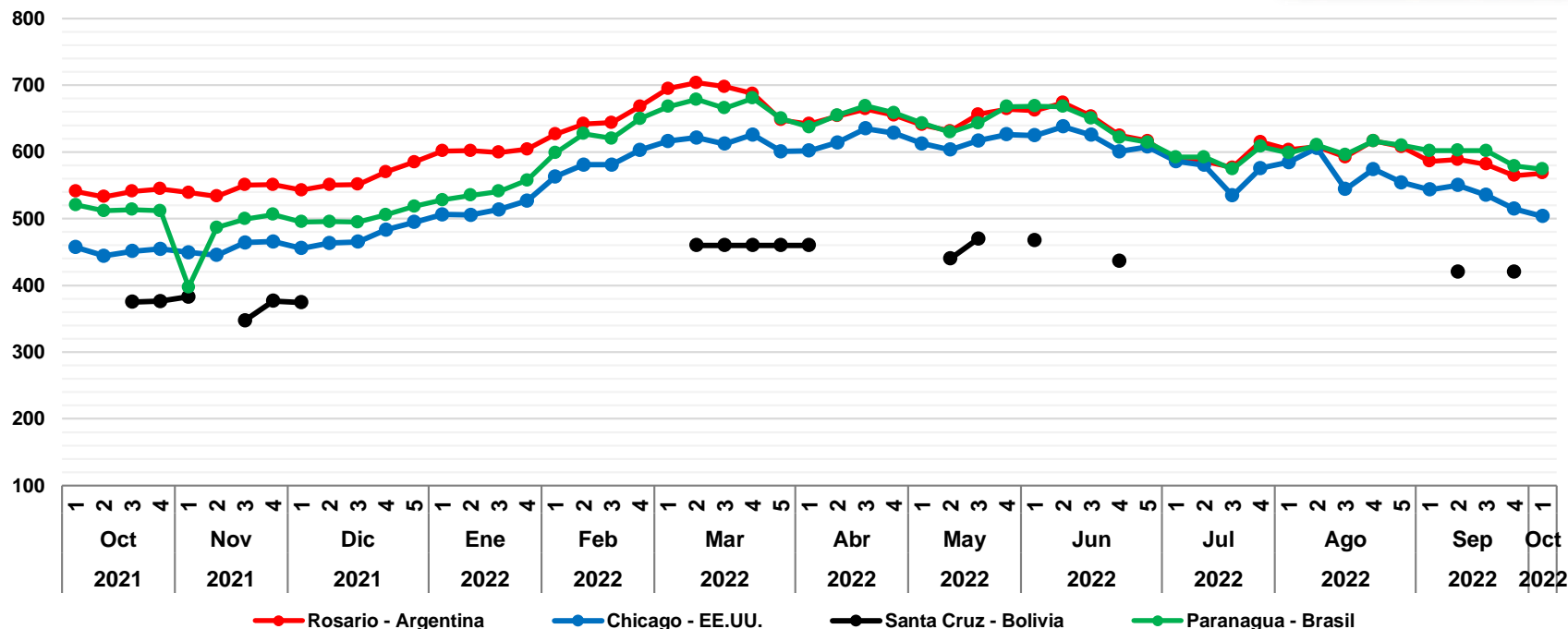
CIUDAD	VIERNES 30-SEP-2022	VIERNES 07-OCT-2022	VARIACIÓN %
Rosario	293,8	305,5	4,0
Chicago	323,3	348,3	7,8
Santa Cruz	257,7	249,3	-3,2

De acuerdo al reporte de **ODEPA** y **MINAGRI**, en relación a esta semana, **Rosario-Argentina** registra un incremento de **4%**, debido a la falta de lluvia para la producción. Para **Chicago-E.E.U.U.** registra un incremento de **7,8%**, a causa de la alta demanda. **Santa Cruz** registró un descenso de **3,2%** debido a los nuevos volúmenes de ingreso.

Fuente: OAP - MDRyT; Oficina de Estudios y Políticas Agrarias (ODEPA) con información de bolsas, Reuters y Mercado de Liniers.

Nota.- Los productos cotizados son: Rosario – Maíz amarillo FOB; Chicago – Maíz Yellow N° 2 Golfo ; Santa Cruz - Maíz amarillo duro en balanza pública de Montero y la Guardia

Soya en grano: Precio semanal (Dólares por Tonelada)



VARIACION PORCENTUAL DE PRECIOS

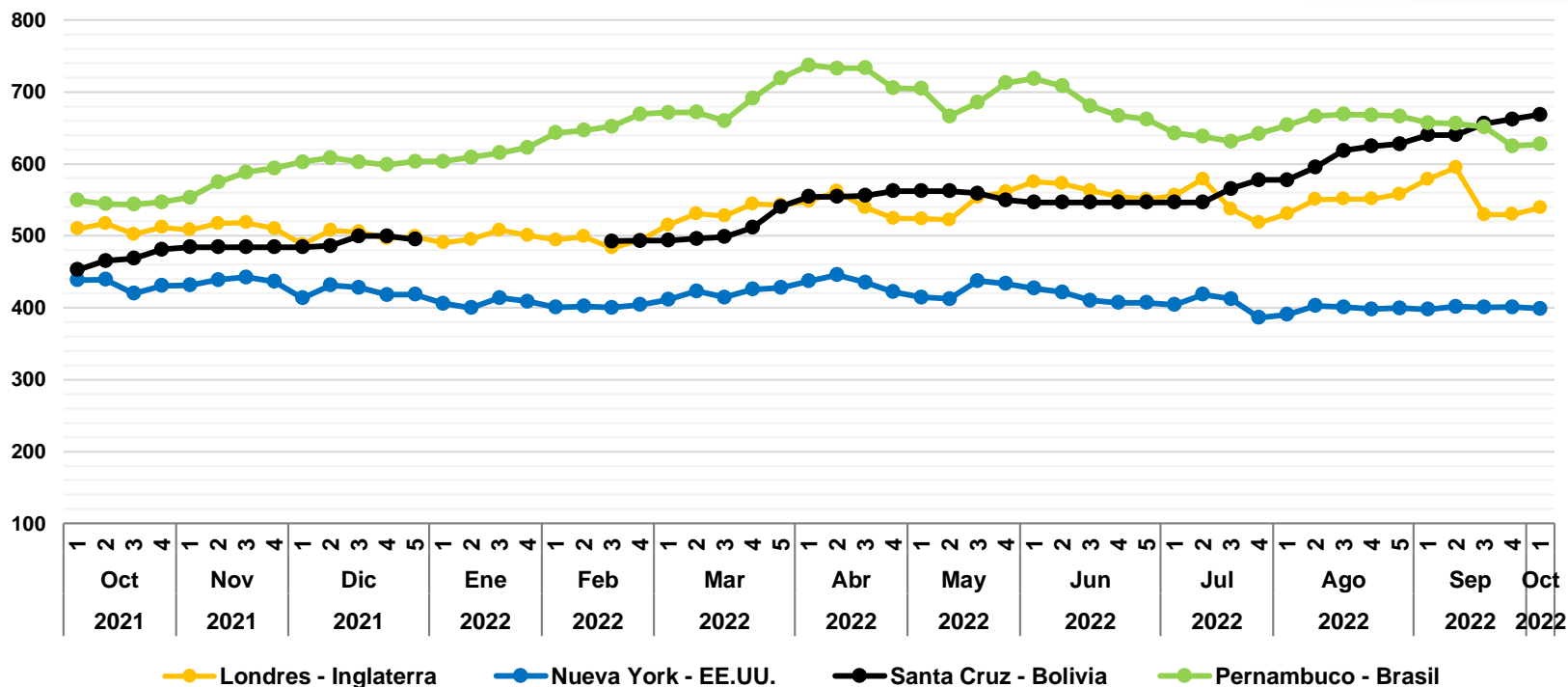
CIUDAD	VIERNES 30-SEP-2022	VIERNES 07-OCT-2022	VARIACIÓN %
Rosario	564,6	568,3	0,6
Chicago	514,7	503,6	-2,2
Santa Cruz	420,3	n.i.o.	-
Paranagua	578,9	574,0	-0,8

De acuerdo al reporte de **ODEPA, CEPEA y MINAGRI**, en relación a esta semana, **Rosario-Argentina** registra un incremento de **0,6%** debido a la falta de fertilizantes y las bajas superficies sembradas. Para **Chicago-EE.UU.** registra un descenso de **2,2%** debido al conflicto socio-político entre Rusia y Ucrania, retrasando los envíos por el mar negro. **Paranagua-Brasil** registra un descenso de **0,8%** debido a los a las altas importaciones hacia China. **Santa Cruz** no ingreso oferta.

Fuente: OAP - MDRyT; Oficina de Estudios y Políticas Agrarias (ODEPA) con información de bolsas, Reuters, Mercado de Liniers y Centro de Abastecimiento e Logística de Pernambuco - CEASA.

Nota.- Los productos cotizados son: Rosario – Poroto de Soya FOB; Chicago – Poroto de Soya Yellow N° 2; Santa Cruz - Grano de soya en balanza pública de Montero,

Azúcar: Precio semanal (Dólares por Tonelada)



VARIACION PORCENTUAL DE PRECIOS

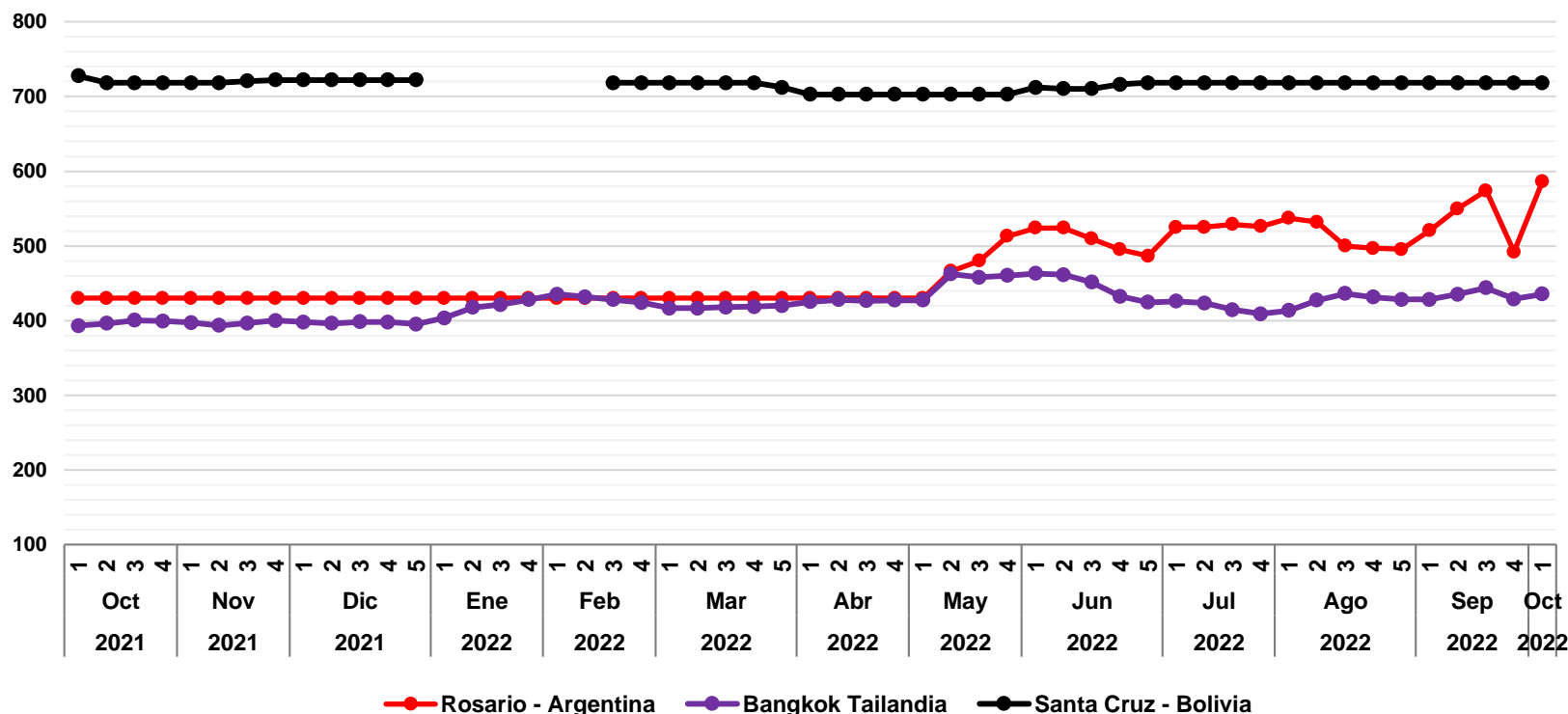
CIUDAD	VIERNES 30-SEP-2022	VIERNES 07-OCT-2022	VARIACIÓN %
Londres	529,7	539,2	1,8
Nueva York	401,0	398,7	-0,6
Santa Cruz	662,2	668,4	0,9
Pernambuco	624,8	627,3	0,4

De acuerdo al reporte de **ODEPA**, **CEASA** y **MINAGRI**, en relación a esta semana, **Londres-Inglaterra** registra un incremento de **1,8%** debido a la volatilidad del tipo de cambio. **Santa Cruz** registra un incremento de **0,9%**, debido a los bajos volúmenes de ingreso. **Pernambuco-Brasil** registró un leve incremento de **0,4%**, a causa de las bajas cosechas en la caña de azúcar. **Nueva York** registra un leve descenso de **0,6%**.

Fuente: OAP - MDRyT; Oficina de Estudios y Políticas Agrarias (ODEPA) con información de bolsas, Reuters y Mercado de Liniers.

Nota.- Los productos cotizados son: Londres – Azúcar blanca refinada Contrato 5; Nueva York – Azúcar Crudo Contrato 11; Santa Cruz y Pernambuco – Azúcar blanca cotizado en el mercado local mayorista.

Arroz sin cascara: Precio semanal (Dólares por Tonelada)



VARIACION PORCENTUAL DE PRECIOS

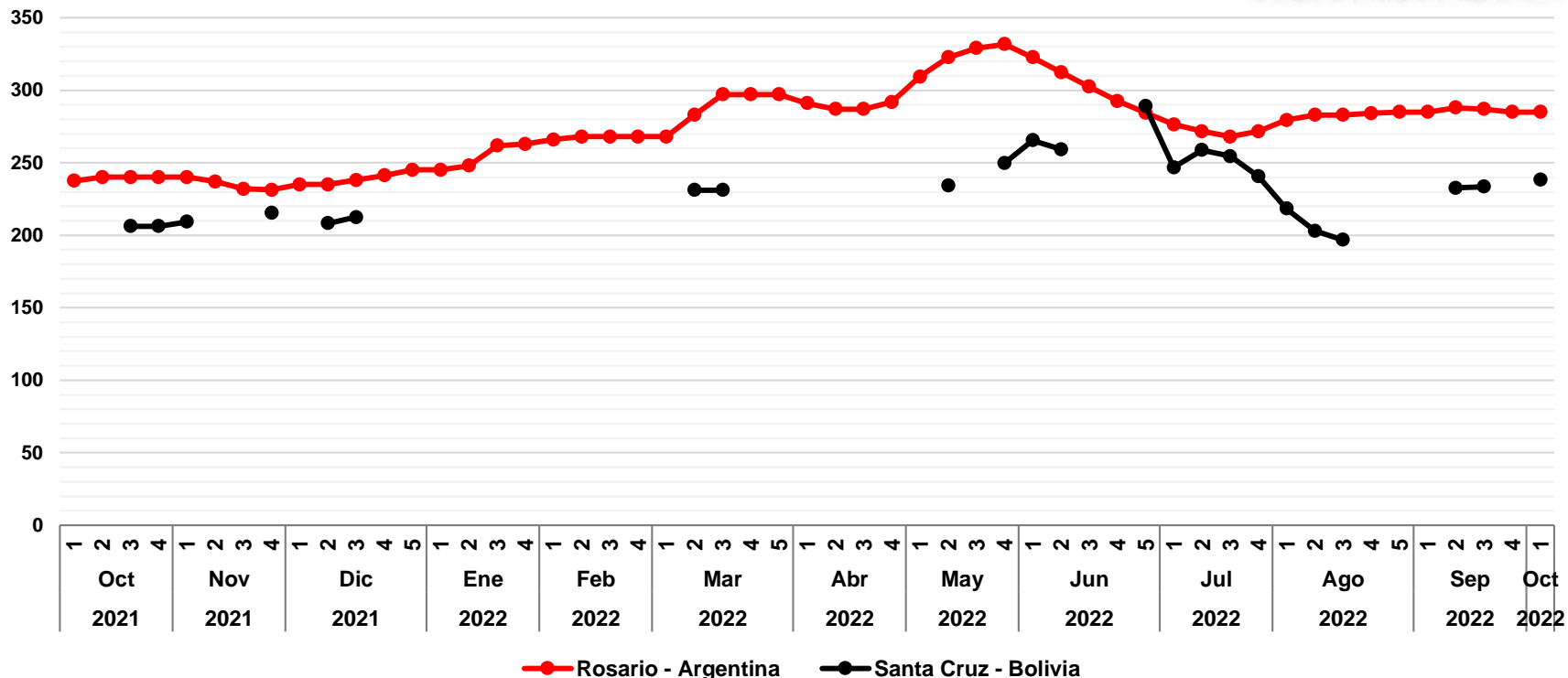
CIUDAD	VIERNES 30-SEP-2022	VIERNES 07-OCT-2022	VARIACIÓN %
Rosario	492,0	586,0	19,1
Bangkok	429,0	435,6	1,5
Santa Cruz	718,4	718,4	0,0

De acuerdo al reporte de ODEPA y MINAGRI, en relación a esta semana, **Bangkok-Tailandia** registra un incremento de **1,5%** debido a la volatilidad del tipo de cambio. En **Rosario-Argentina** registra un incremento de **19,1%** a causa de las sequías registradas y los bajos rendimientos de la producción. **Santa Cruz** tuvieron un comportamiento estable en los precios.

Fuente: OAP - MDRyT; Oficina de Estudios y Políticas Agrarias (ODEPA) con información de bolsas, Reuters y Mercado de Liniers; Ministerio de producción y trabajo de argentina (Subsecretaría de mercados agropecuarios).

Nota.- Los productos cotizados son: Rosario – Arroz blanqueado, no parabolizado < 0 = al 10%; Bangkok – Arroz elaborado 10% FOB; Santa Cruz - Arroz de segunda cotizado en el mercado local mayorista.

Sorgo: Precio semanal (Dólares por Tonelada)



VARIACION PORCENTUAL DE PRECIOS			
CIUDAD	VIERNES 30-SEP-2022	VIERNES 07-OCT-2022	VARIACIÓN %
Rosario	285,0	285,0	0,0
Santa Cruz	n.i.o.	n.i.o.	-

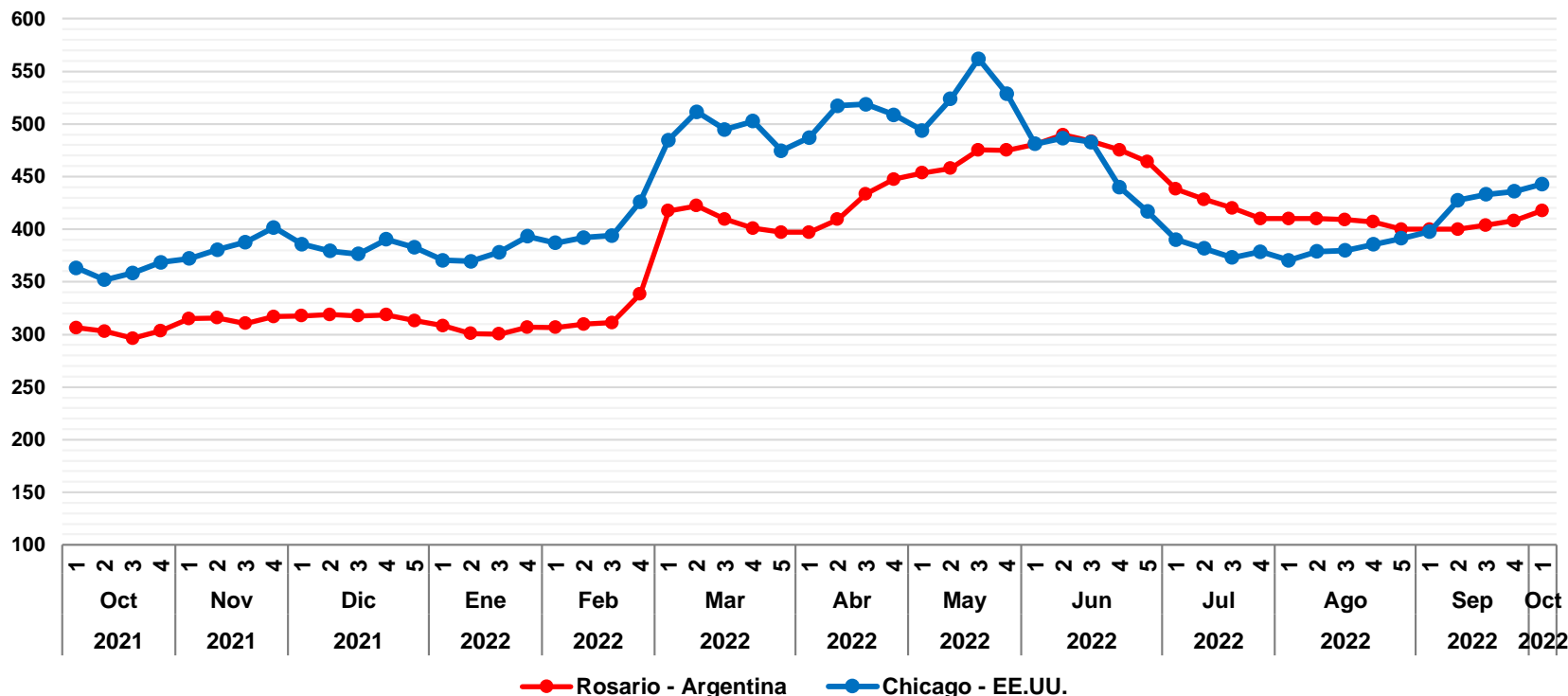
De acuerdo al reporte de **ODEPA** y **MINAGRI**, en relación a la semana pasada, **Rosario-Argentina** se mantienen estable en sus precios. Para **Santa Cruz** no ingreso oferta.

Fuente: OAP - MDRyT; Oficina de Estudios y Políticas Agrarias (ODEPA) con información de bolsas, Reuters y Mercado de Liniers.

Nota.- Los productos cotizados son: Rosario – Sorgo granifero FOB; Santa Cruz - Sorgo en Balanza Pública de Montero y la Guardia,

“Se autoriza la reproducción total o parcial de la información citando la fuente MDRyT – OAP”

Trigo: Precio semanal (Dólares por Tonelada)



VARIACION PORCENTUAL DE PRECIOS

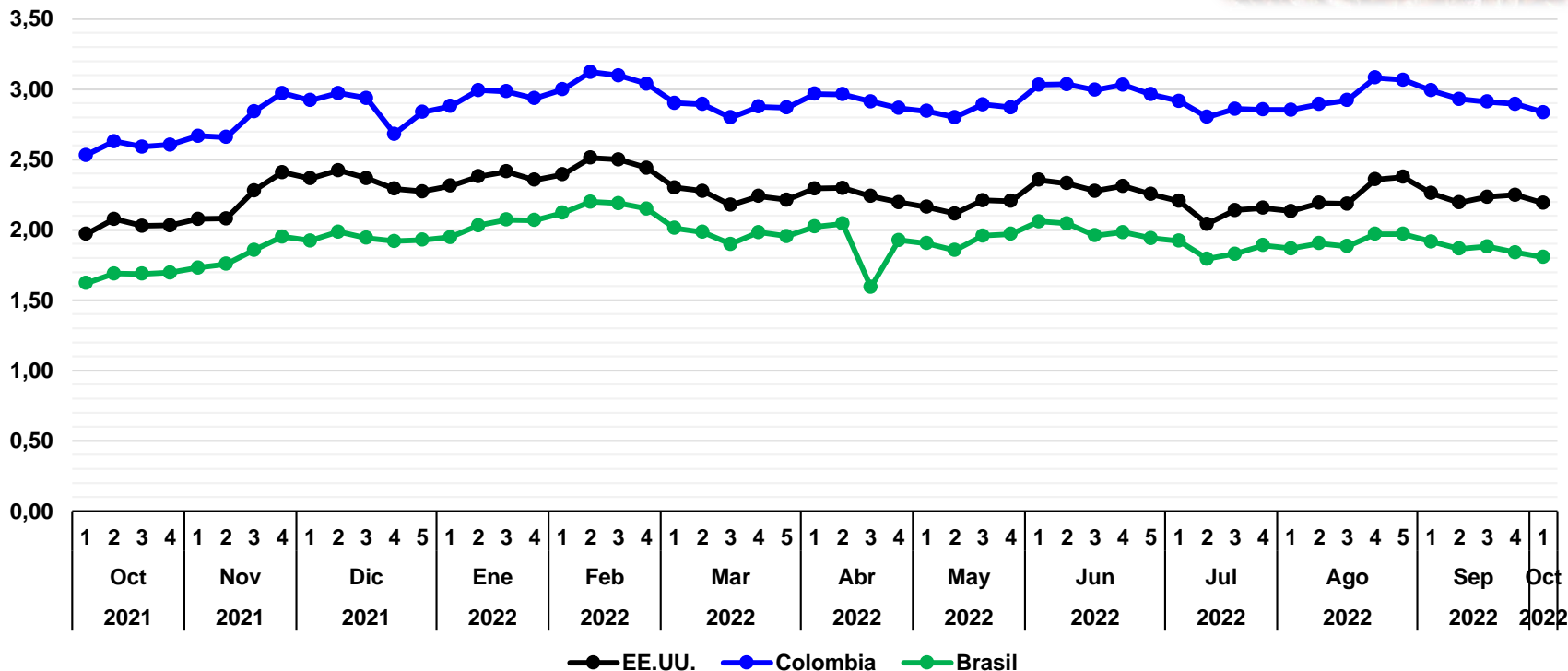
CIUDAD	VIERNES 30-SEP-2022	VIERNES 07-OCT-2022	VARIACIÓN %
Rosario	408,2	417,8	2,3
Chicago	435,8	442,8	1,6

De acuerdo al reporte de **ODEPA** y **MINAGRI**, en relación a esta semana, **Rosario-Argentina** reporta un incremento de **2,3%** a causa de los bajos volúmenes de cosecha y la falta de lluvias. **Chicago-EE.UU.** registra un incremento de **1,6%** debido a los problemas socio-políticos entre Rusia y Ucrania registrando envíos tardíos desde el Mar Negro.

Fuente: OAP - MDRyT; Oficina de Estudios y Políticas Agrarias (ODEPA) con información de bolsas, Reuters y Mercado de Liniers.

Nota.- Los productos cotizados son: Rosario – Trigo FOB; Chicago – Trigo Hard Red Winter N° 2 FOB.

Café en grano: Precio semanal (Dólares por Libra)



VARIACION PORCENTUAL DE PRECIOS

CIUDAD	VIERNES 30-SEP-2022	VIERNES 07-OCT-2022	VARIACIÓN %
EE.UU.	2,25	2,19	-2,5
Colombia	2,89	2,84	-2,0
Brasil	1,84	1,81	-1,8

Según los informes de **PORTAL DE CAFÉ COLOMBIA** y **FNCC** e **ICO**, **EE.UU.** reporta un descenso de **2,5%** debido a la volatilidad del tipo de cambio. **Colombia** y **Brasil** reportan un descenso de **2%** y **1,8%** debido a las buenas cosechas registradas.

Fuente: Portal financiero "Investing.com" (Datos históricos y futuros del café), Dólar web (Café histórico en 2022) y Centro de Abastecimento e Logística de Pernambuco - CEASA

Nota.- Los productos cotizados son: EE.UU., Colombia y Brasil – Café Arábica