



**Observatorio  
Agroambiental y  
Productivo**



ESTADO PLURINACIONAL DE  
**BOLIVIA**

MINISTERIO DE  
DESARROLLO RURAL Y TIERRAS

**N° 35**

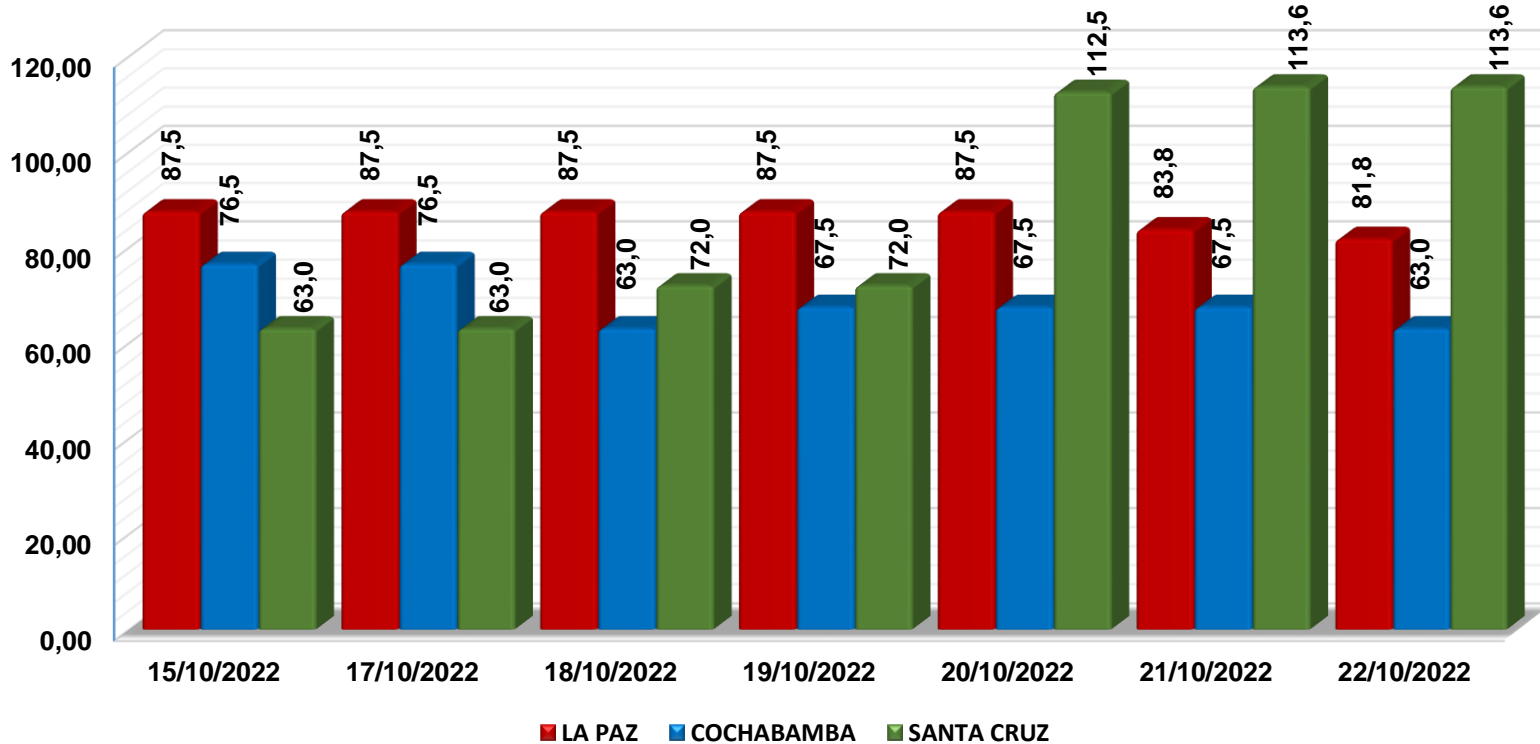
# **COMPORTAMIENTO DE PRECIOS MAYORISTAS DE PRODUCTOS AGROPECUARIOS EN EL EJE TRONCAL**

## **Semana 42/2022**

**Del 15 al 22 de octubre**

**La Paz, 24 de Octubre 2022**

# Tomate Perita Híbrido (Mediano) ( Bolivianos / 45 Libras)



## VARIACION PORCENTUAL DE PRECIOS

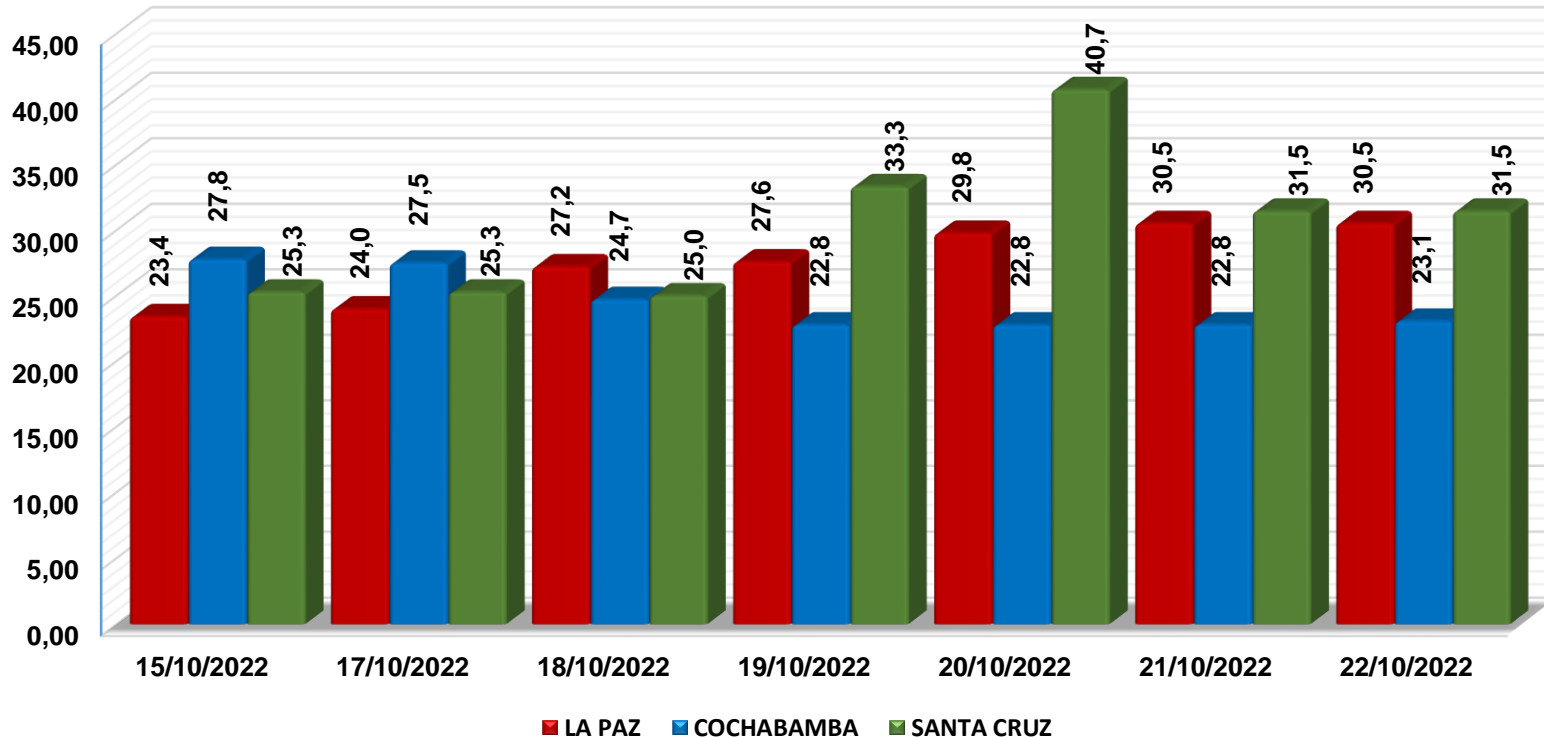
CIUDAD	SABADO 15-OCT-22	SABADO 22-OCT-22	VARIACIÓN %
LA PAZ	87,5	81,8	-6,6
COCHABAMBA	76,5	63,0	-17,6
SANTA CRUZ	63,0	113,6	80,4

En relación a la semana pasada; **Santa Cruz** se registra un incremento de **80,4%**, se abastece de Santa Cruz (Pampa Grande) y Tarija, a causa de los nuevos volúmenes de ingreso del producto fresco. **La Paz** y **Cochabamba** registran un descenso de **6,6%** y **17,6%**. **La Paz** se abasteció desde Tarija, La Paz (Sorata-Luribay) y Santa Cruz a causa de las altas ofertas en el mercado. **Cochabamba** se abasteció de Santa Cruz (Saipina) y Cochabamba (Mizque-Omereque), a causa del ingreso en nuevos volúmenes desde su lugar de producción.

**Nota:** Los precios cotizados para La Paz son cotizados del mercado mayorista de El Alto.

Fuente: MDRyT – OAP

# Zanahoria Chantenay ( Bolivianos / Arroba)



## VARIACION PORCENTUAL DE PRECIOS

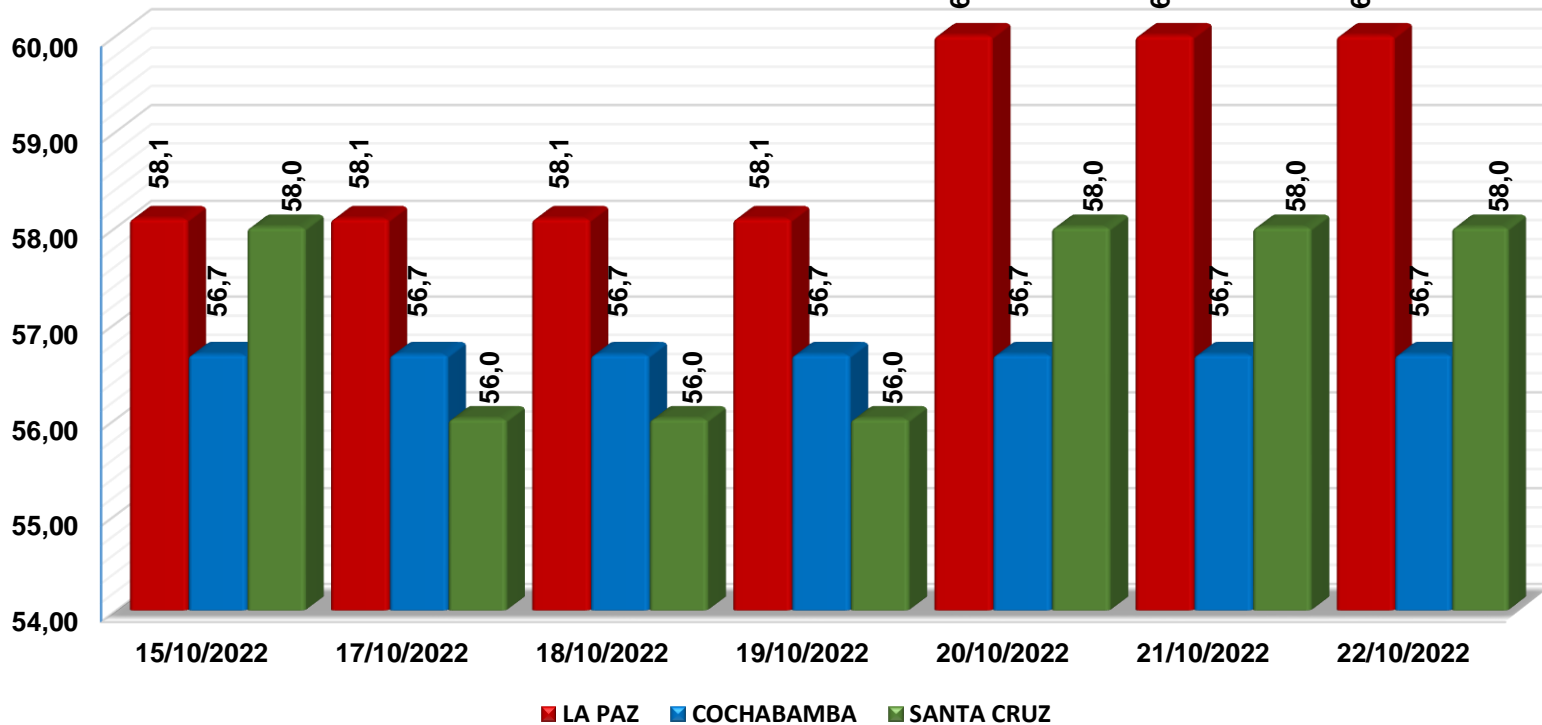
CIUDAD	SABADO 15-OCT-22	SABADO 22-OCT-22	VARIACIÓN %
LA PAZ	23,4	30,5	30,4
COCHABAMBA	27,8	23,1	-17,0
SANTA CRUZ	25,3	31,5	24,4

En relación a la semana pasada; **La Paz** y **Santa Cruz** registran un incremento de **30,4%** y **24,4%**. **La Paz** se abasteció desde Sucre, Cochabamba (Sipe Sipe-Mizque) y La Paz (Sorata) debido bajos volúmenes de ingreso desde las zonas productoras y la adición de nueva procedencia. **Santa Cruz** se abastece desde Cochabamba, Tarija y Santa Cruz (El Torno) a causa de los bajos volúmenes de ingreso desde las zonas productoras. **Cochabamba** registra un descenso de **17%**, procedentes de Santa Cruz (Comarapa) y desde el mismo lugar de procedencia, a causa de los nuevos volúmenes de ingreso.

**Nota:** Los precios cotizados para La Paz son cotizados del mercado mayorista de El Alto.

Fuente: MDRyT – OAP

# Papa Huaycha o Imilla (Bolivianos / Arroba)



## VARIACION PORCENTUAL DE PRECIOS

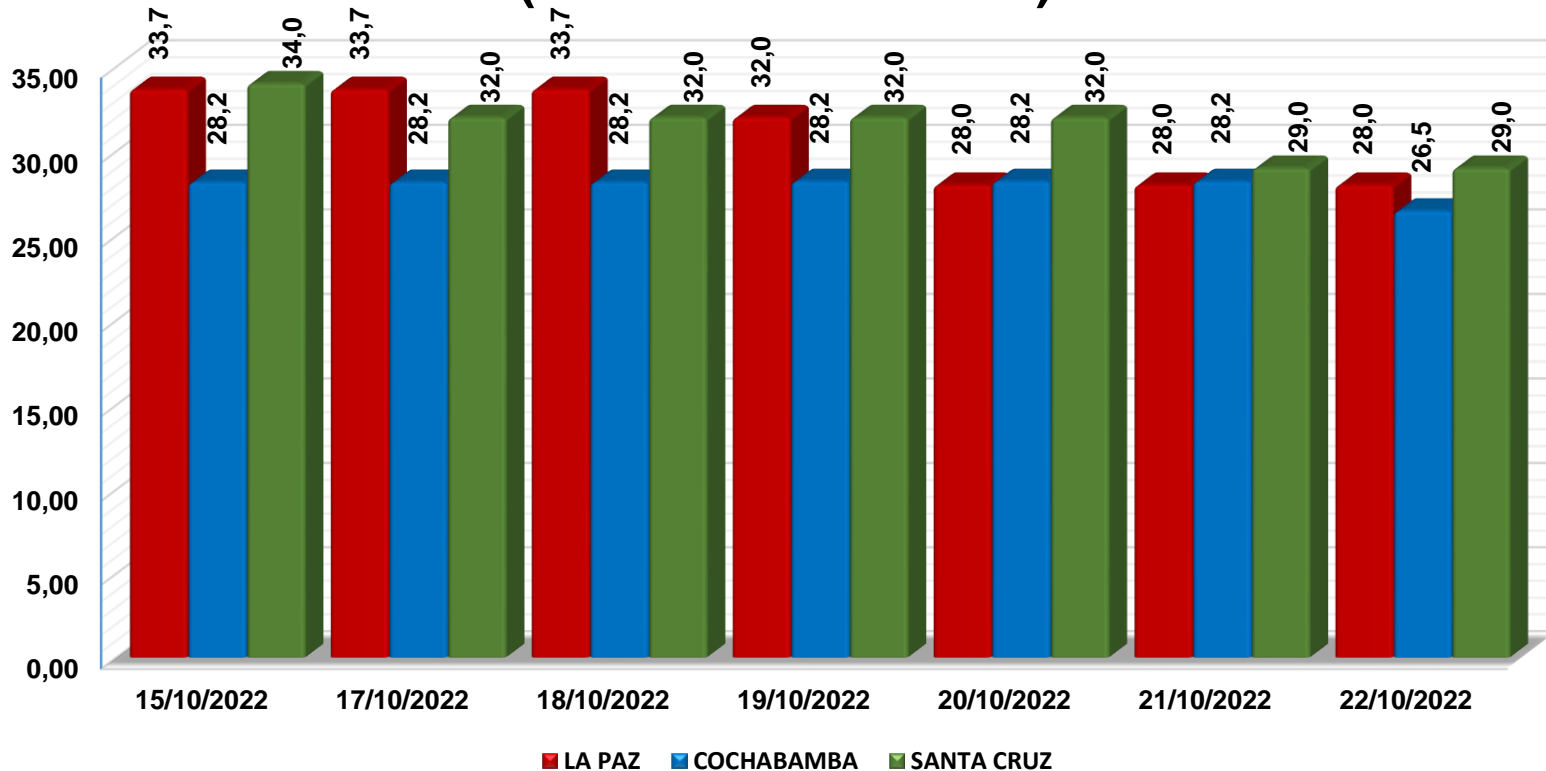
CIUDAD	SABADO 15-OCT-22	SABADO 22-OCT-22	VARIACIÓN %
LA PAZ	58,1	60,0	3,3
COCHABAMBA	56,7	56,7	0,0
SANTA CRUZ	58,0	58,0	0,0

En relación a la semana pasada; **La Paz** registra un incremento de **3,3%**, procedentes de La Paz (Sorata-Luribay) y Cochabamba (Morochata-Independencia) debido al nuevos volúmenes de ingreso con precios determinados desde el lugar de producción. **Cochabamba** y **Santa Cruz** mantiene un comportamiento estable. **Cochabamba** procedentes desde Cochabamba (Morochata-Tiraque-Pocona). **Santa Cruz** se abasteció desde Cochabamba (Tiraque-Morochata)

**Nota:** Los precios cotizados para La Paz son cotizados del mercado mayorista de El Alto.

Fuente: MDRyT – OAP

# Cebolla Cabeza (Mediana) ( Bolivianos / Arroba)



## VARIACION PORCENTUAL DE PRECIOS

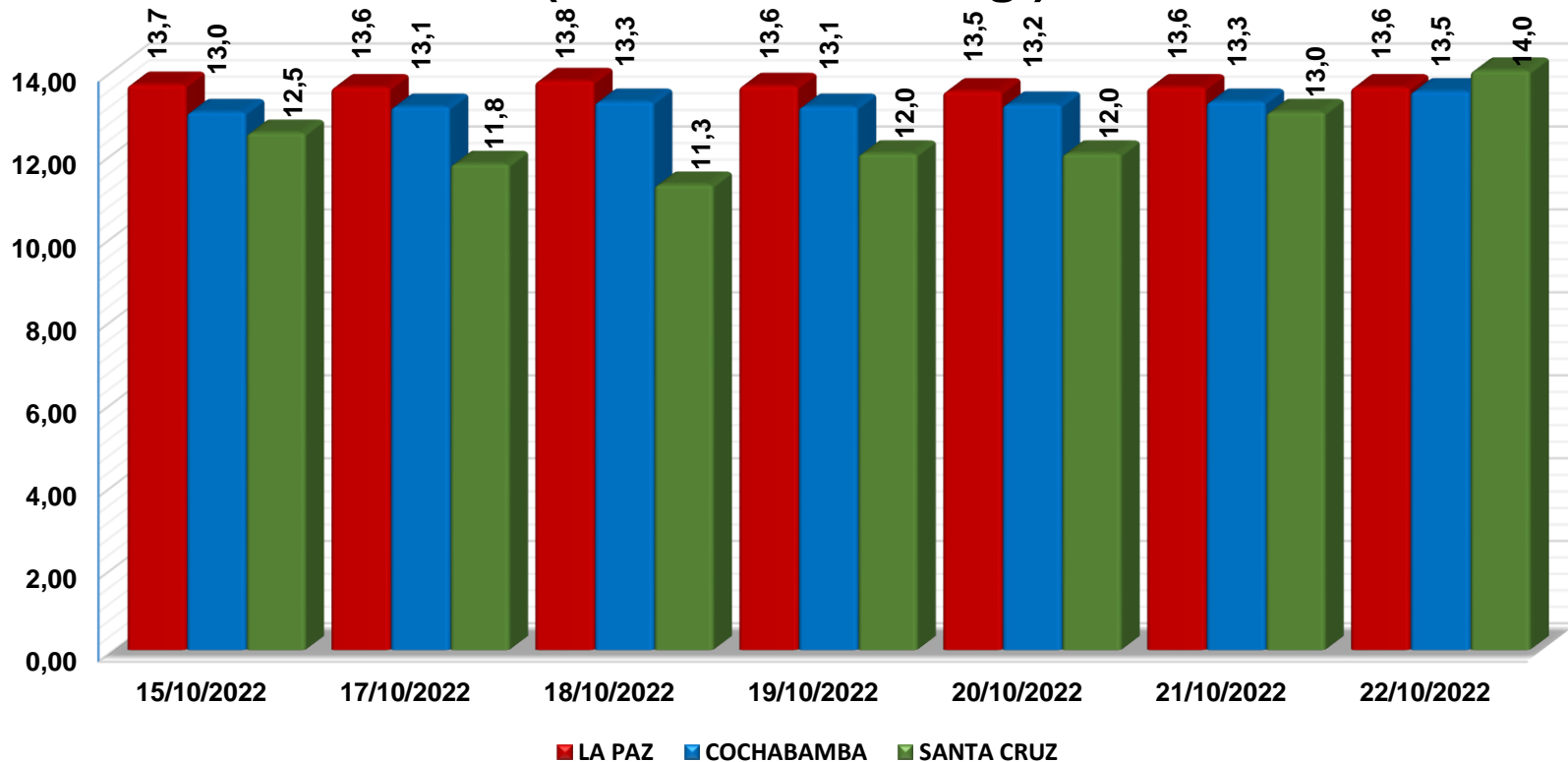
CIUDAD	SABADO 15-OCT-22	SABADO 22-OCT-22	VARIACIÓN %
LA PAZ	33,7	28,0	-16,8
COCHABAMBA	28,2	26,5	-6,0
SANTA CRUZ	34,0	29,0	-14,7

En relación a la semana pasada; El **Eje Troncal** registra un descenso de **6%** hasta un **16,8%**. **La Paz** procedente de Cochabamba (Mizque-Quillacollo) debido a la baja demanda que se tiene el mercado **Cochabamba** procedente de Santa Cruz (Saipina) debido al ingreso en nuevos volúmenes desde zonas productoras. **Santa Cruz** se abasteció desde Santa Cruz (Saipina) y Cochabamba (Mizque) debido a los altos y nuevos volúmenes de ingreso desde las zonas productoras.

**Nota:** Los precios cotizados para La Paz son cotizados del mercado mayorista de El Alto.

Fuente: MDRyT – OAP

# Carne de Pollo Entero eviscerado (En Bolivianos / Kg.)



## VARIACION PORCENTUAL DE PRECIOS

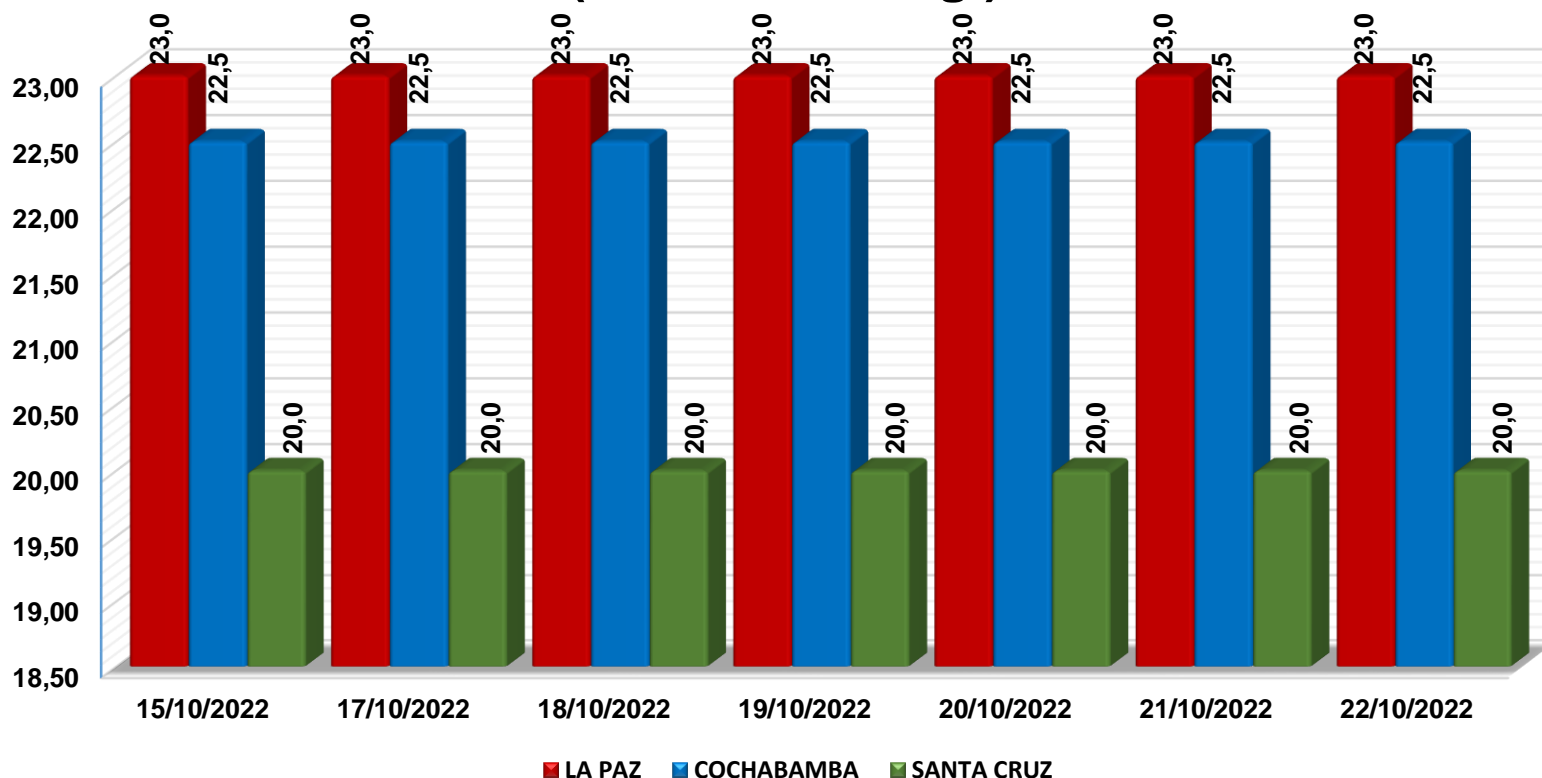
CIUDAD	SABADO 15-OCT-22	SABADO 22-OCT-22	VARIACIÓN %
LA PAZ	13,7	13,6	-0,4
COCHABAMBA	13,0	13,5	3,8
SANTA CRUZ	12,5	14,0	12,0

En relación a la semana pasada; **Cochabamba** y **Santa Cruz** registran un incremento de **3,8%** y **12,0%**, procedente de Cochabamba y Santa Cruz debido al nuevo ingreso con precios determinados desde las zonas productoras. **Santa Cruz** se abasteció desde su mismo origen debido al paro que se registraría y las bajas ofertas registradas en los centros de abasto. **La Paz** registra un descenso de **0,4%**, procedente de Santa Cruz y Cochabamba debido al ingreso con nuevos precios desde el lugar de producción.

**Nota:** Los precios cotizados para La Paz son cotizados del mercado mayorista de El Alto.

Fuente: MDRyT – OAP

# Carne de Res en gancho (Bolivianos / Kg.)



## VARIACION PORCENTUAL DE PRECIOS

CIUDAD	SABADO 15-OCT-22	SABADO 22-OCT-22	VARIACIÓN %
LA PAZ	23,0	23,0	0,0
COCHABAMBA	22,5	22,5	0,0
SANTA CRUZ	20,0	20,0	0,0

En relación a la semana pasada; El **Eje Troncal** registra un comportamiento estable en sus precios, abasteciéndose desde Santa Cruz y Trinidad.

**Nota:** Los precios cotizados para La Paz son cotizados del mercado mayorista de El Alto.

Fuente: MDRyT – OAP



**Observatorio  
Agroambiental y  
Productivo**



ESTADO PLURINACIONAL DE  
**BOLIVIA**

MINISTERIO DE  
DESARROLLO RURAL Y TIERRAS

# **COMPORTAMIENTO DE PRECIOS Y ABASTECIMIENTO DE GRANOS Y AGRO INDUSTRIALES EN EL EJE TRONCAL**

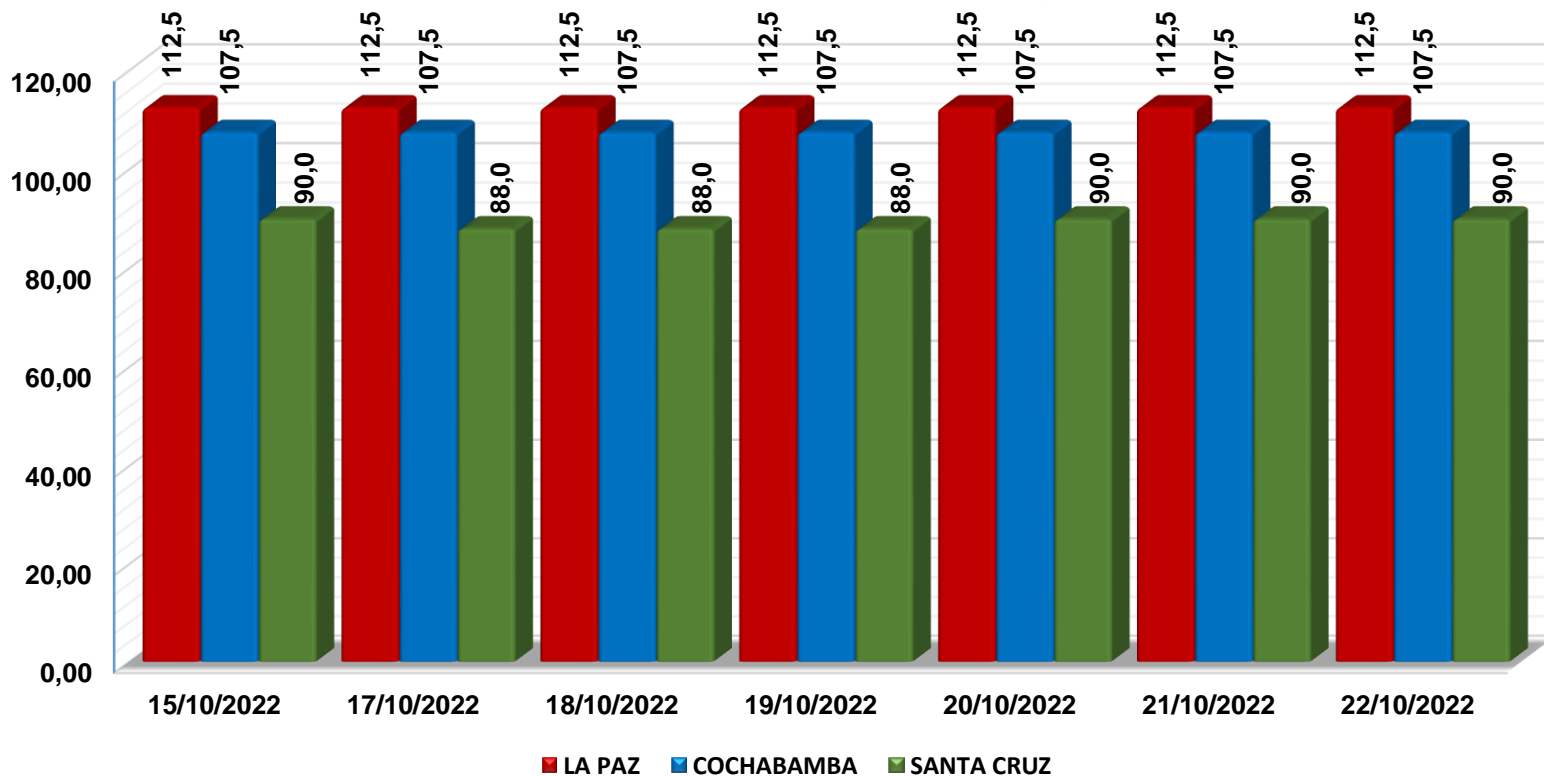
## **Semana 42/2022**

**Del 15 al 22 de octubre**

**La Paz, 24 de Octubre 2022**



# Maíz Amarillo Duro (En Bolivianos / 46 Kg)



## VARIACION PORCENTUAL DE PRECIOS

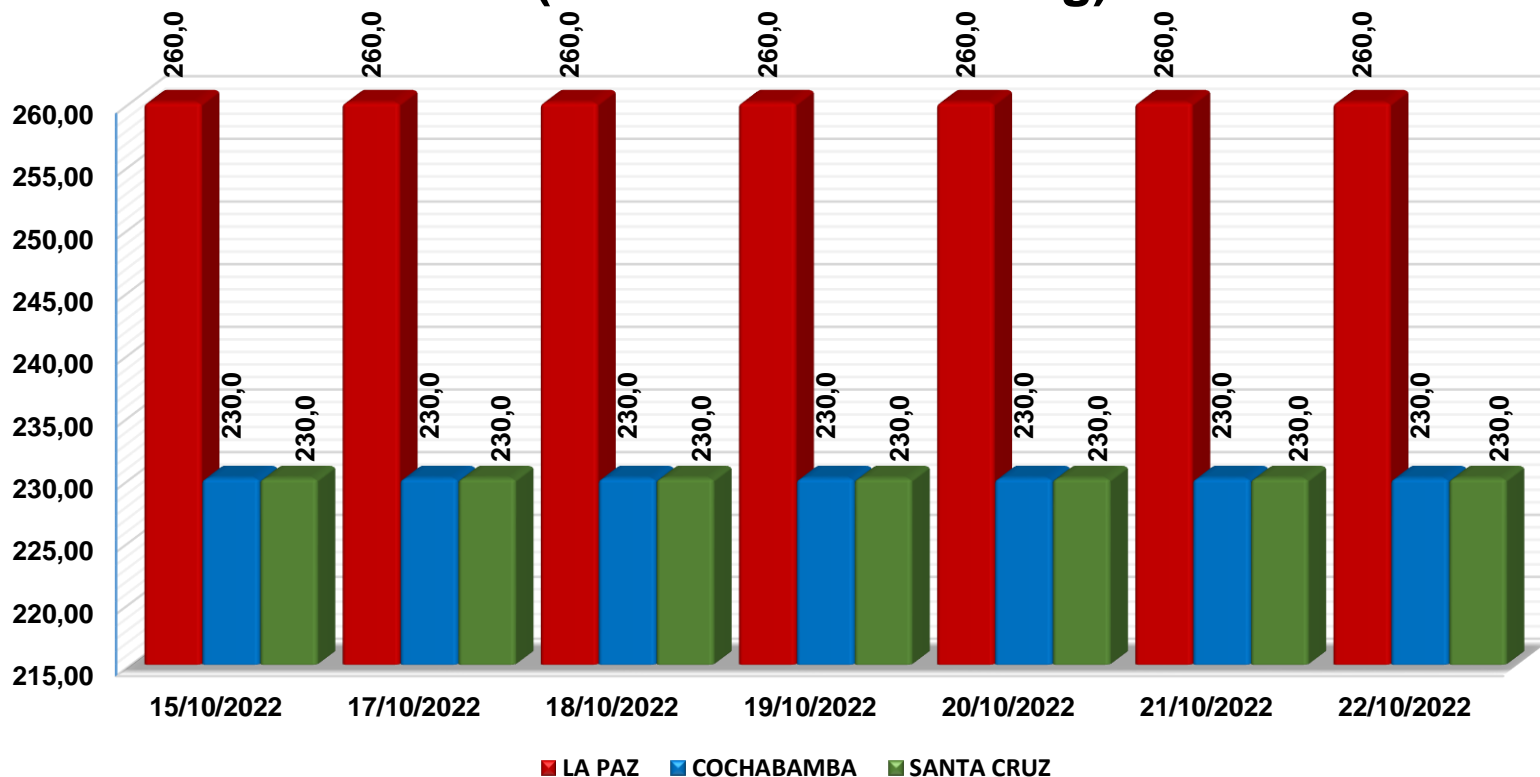
CIUDAD	SABADO 15-OCT-22	SABADO 22-OCT-22	VARIACIÓN %
LA PAZ	112,5	112,5	0,0
COCHABAMBA	107,5	107,5	0,0
SANTA CRUZ	90,0	90,0	0,0

En relación a la semana pasada; El **Eje Troncal** registran un comportamiento estable en los precios, teniendo un buen abastecimiento en los centros de abasto, se abastece desde Santa Cruz.

**Nota:** Los precios cotizados para La Paz son cotizados del mercado mayorista de El Alto.

Fuente: MDRyT – OAP

# Arroz de segunda Nacional (En Bolivianos / 46 Kg)



## VARIACION PORCENTUAL DE PRECIOS

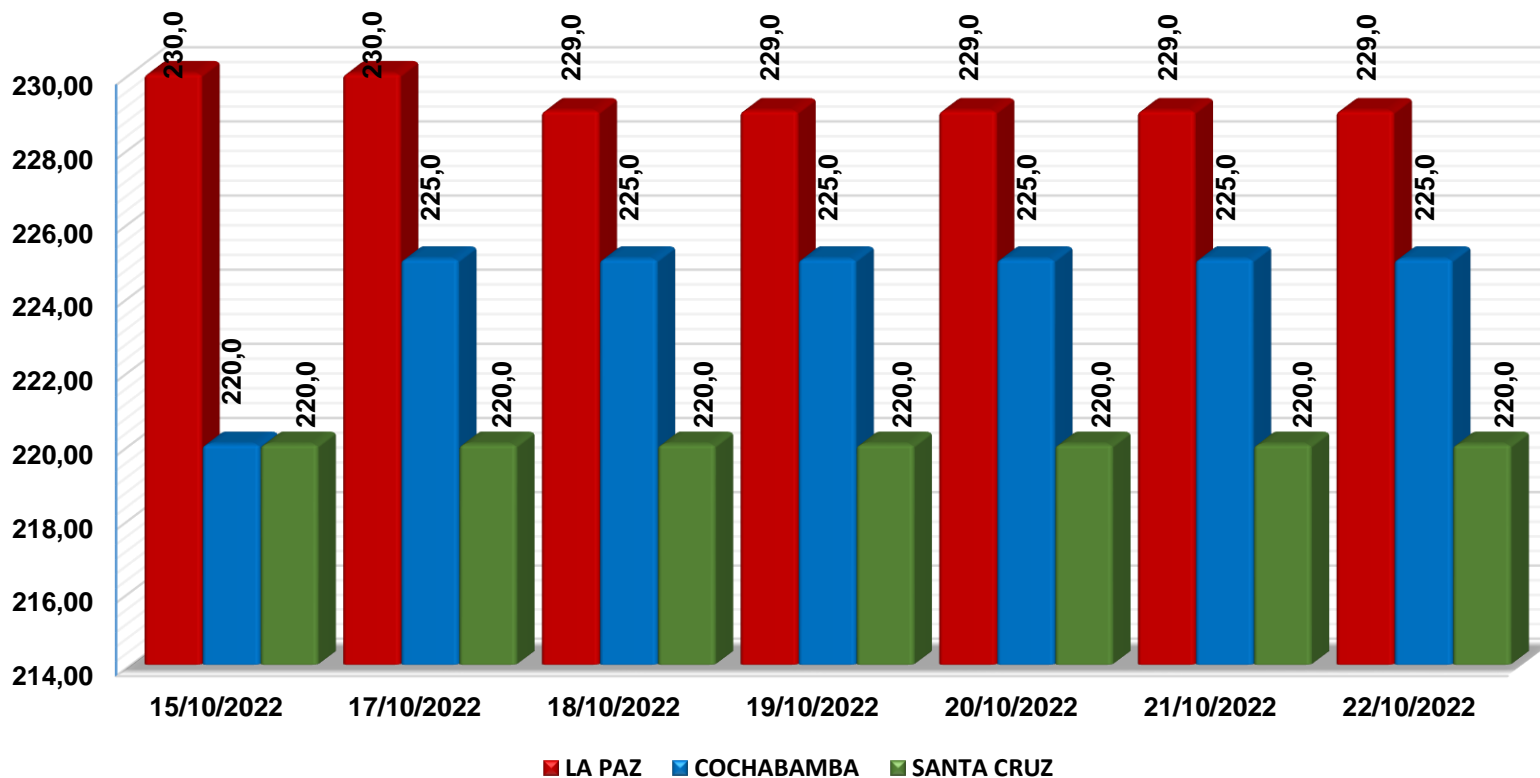
CIUDAD	SABADO 15-OCT-22	SABADO 22-OCT-22	VARIACIÓN %
LA PAZ	260,0	260,0	0,0
COCHABAMBA	230,0	230,0	0,0
SANTA CRUZ	230,0	230,0	0,0

En relación a la semana pasada; El **Eje Troncal** se abastece desde Santa Cruz registra un comportamiento estable en los precios, teniendo un buen abastecimiento en los centros de abasto.

**Nota:** Los precios cotizados para La Paz son cotizados del mercado mayorista de El Alto.

Fuente: MDRyT – OAP

# Azúcar blanco Nacional (En Bolivianos / 46 Kg)



## VARIACION PORCENTUAL DE PRECIOS

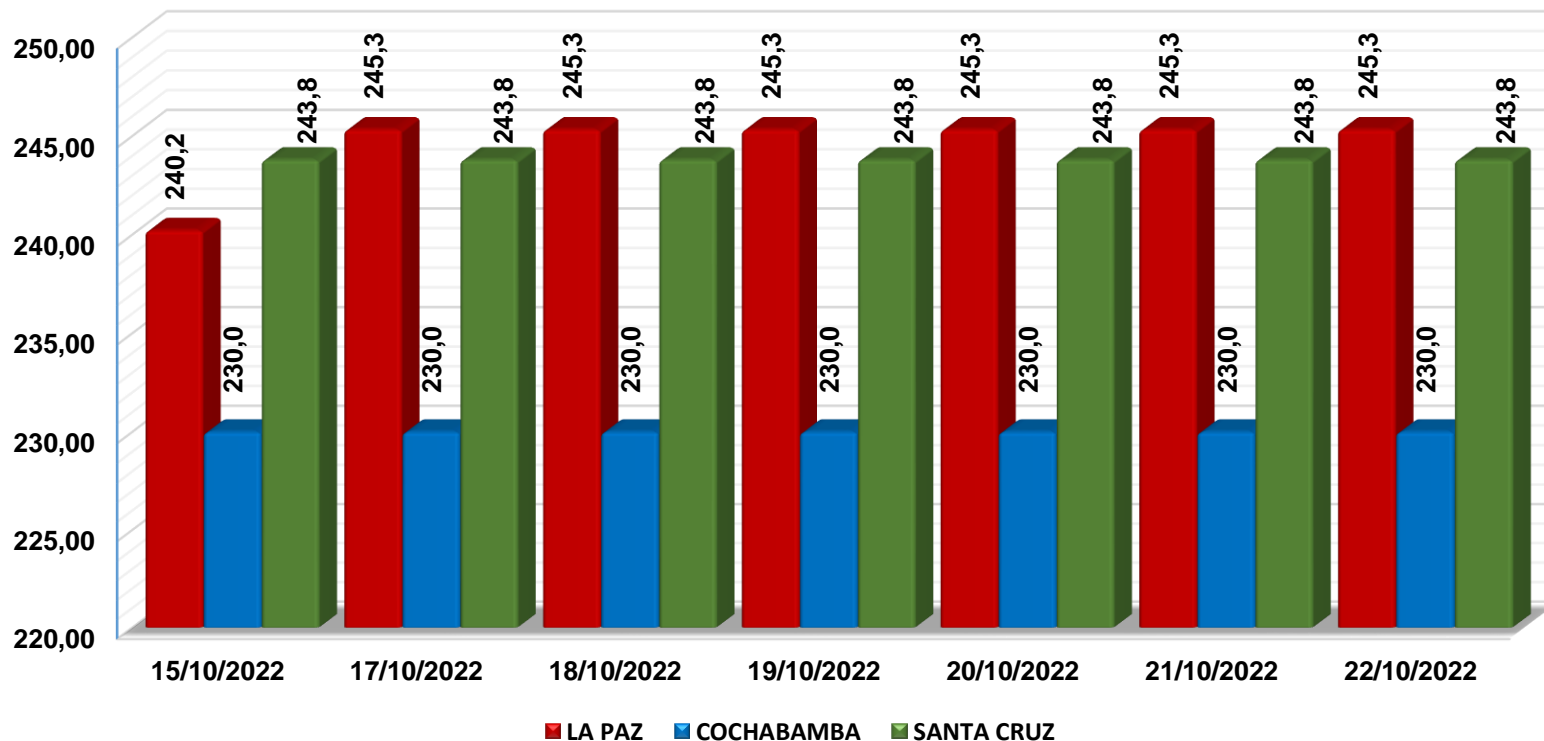
CIUDAD	SABADO 15-OCT-22	SABADO 22-OCT-22	VARIACIÓN %
LA PAZ	230,0	229,0	-0,4
COCHABAMBA	220,0	225,0	2,3
SANTA CRUZ	220,0	220,0	0,0

En relación a la semana pasada, El Eje Troncal se abasteció desde Santa Cruz. Cochabamba registra un incremento de **2,3%**, debido al ingreso en nuevos volúmenes. La Paz registra un descenso de **0,4%**, debido al ingreso en altos volúmenes. Santa Cruz mantiene un comportamiento estable en el precios teniendo un buen abastecimiento en los centros de abasto.

**Nota:** Los precios cotizados para La Paz son cotizados del mercado mayorista de El Alto.

Fuente: MDRyT – OAP

# Harina blanca Nacional (En Bolivianos / 46 Kg)



## VARIACION PORCENTUAL DE PRECIOS

CIUDAD	SABADO 15-OCT-22	SABADO 22-OCT-22	VARIACIÓN %
LA PAZ	240,2	245,3	2,1
COCHABAMBA	230,0	230,0	0,0
SANTA CRUZ	243,8	243,8	0,0

En relación a la semana pasada; **La Paz** registra un incremento de **2,1%**, se abastece desde La Paz (El Alto) debido a la demanda alta y las fiestas de todos santos. **Cochabamba** y **Santa Cruz** registran un comportamiento estable. **Cochabamba** se abasteció desde su mismo origen. **Santa Cruz** se abasteció desde su mismo origen.

**Nota:** Los precios cotizados para La Paz son cotizados del mercado mayorista de El Alto.

Fuente: MDRyT – OAP



**Observatorio  
Agroambiental y  
Productivo**



ESTADO PLURINACIONAL DE  
**BOLIVIA**

MINISTERIO DE  
DESARROLLO RURAL Y TIERRAS

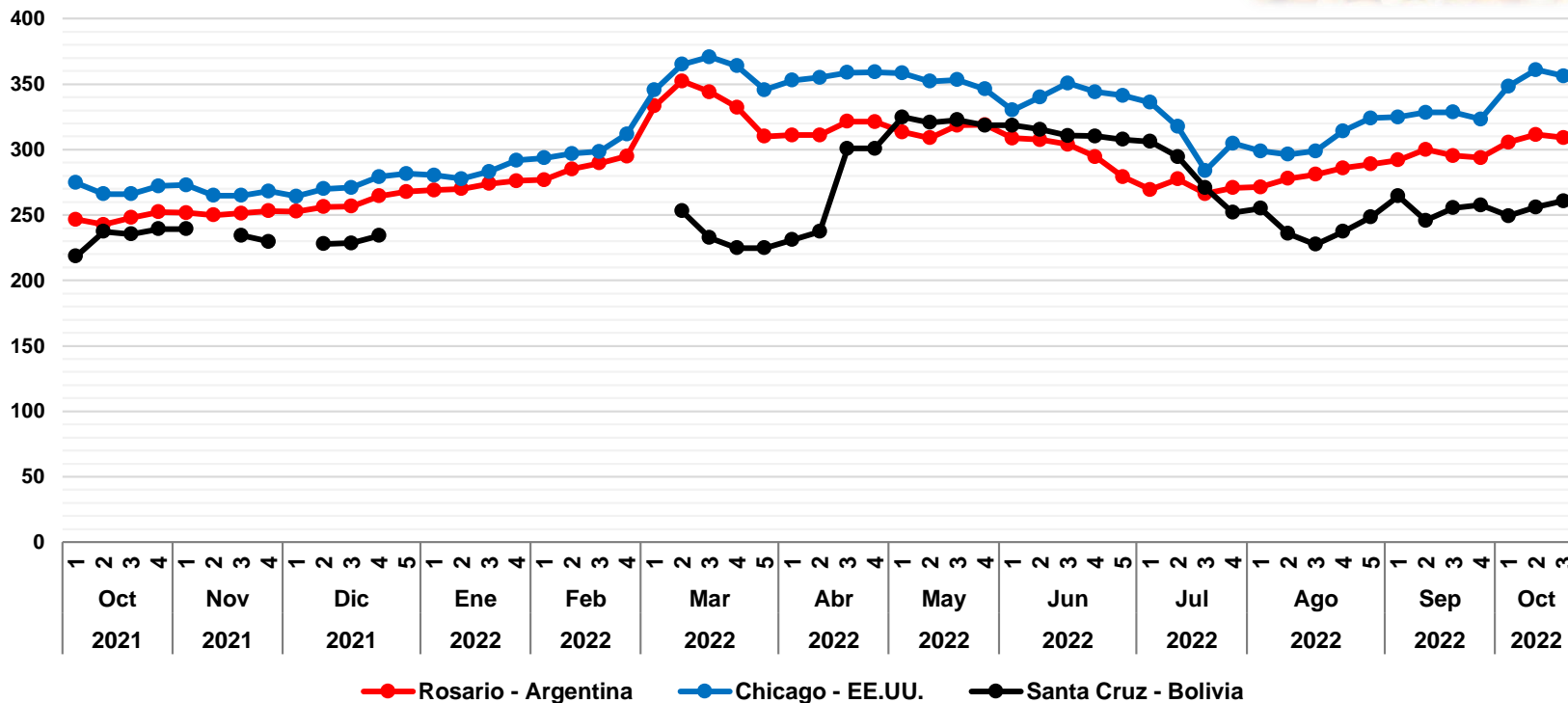
# **COMPORTAMIENTO DE PRECIOS NACIONALES E INTERNACIONALES**

## **Semana 42/2022**

**Del 14 al 21 de octubre**

**La Paz, 24 de Octubre 2022**

# Maíz Amarillo Duro: Precio semanal (Dólares por Tonelada)



## VARIACION PORCENTUAL DE PRECIOS

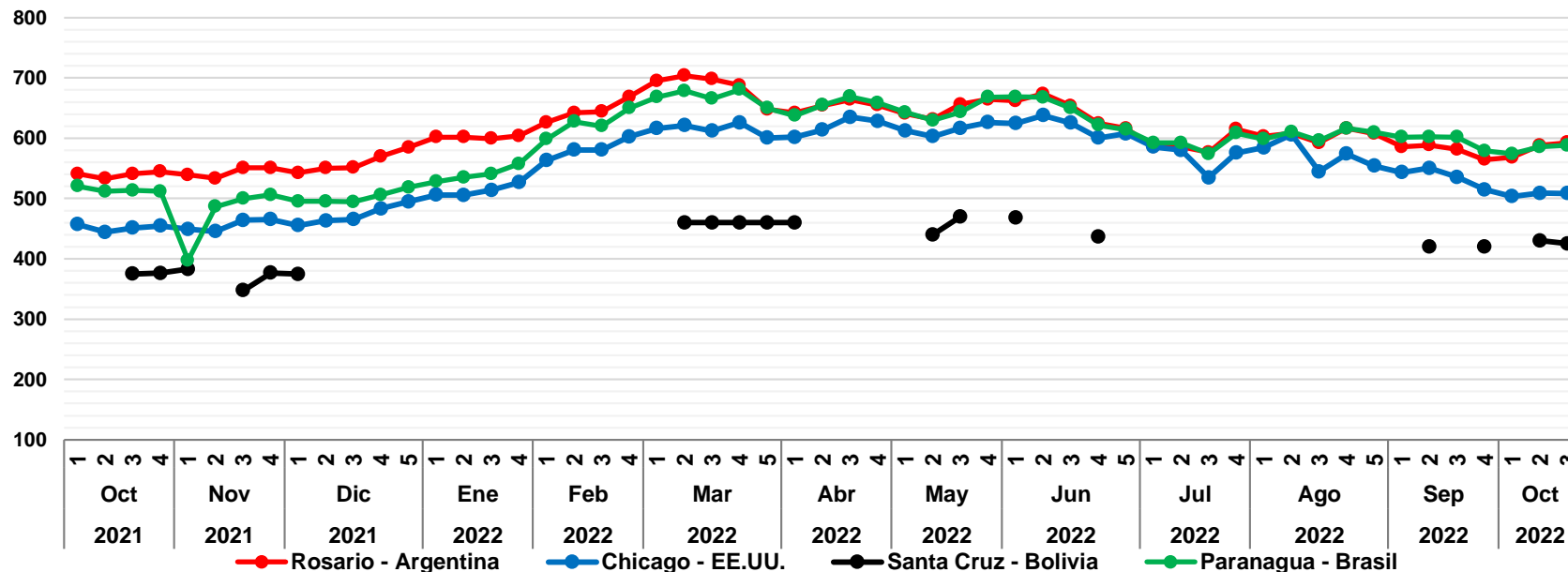
CIUDAD	VIERNES 14-OCT-2022	VIERNES 21-OCT-2022	VARIACIÓN %
Rosario	311,5	309,0	-0,8
Chicago	361,0	356,2	-1,3
Santa Cruz	256,1	260,8	1,8

De acuerdo al reporte de **ODEPA** y **MINAGRI**, en relación a esta semana, **Santa Cruz** registró un incremento de **1,8%** debido a los nuevos volúmenes de ingreso. **Rosario-Argentina** registra un descenso de **0,8%**, debido a la demora en el avance de siembra a causa de la falta de humedad en los suelos. Para **Chicago-EE.UU.** registra un descenso de **1,3%**, a causa de las bajas demandas registradas.

Fuente: OAP - MDRyT; Oficina de Estudios y Políticas Agrarias (ODEPA) con información de bolsas, Reuters y Mercado de Liniers.

Nota.- Los productos cotizados son: Rosario – Maíz amarillo FOB; Chicago – Maíz Yellow N° 2 Golfo ; Santa Cruz - Maíz amarillo duro en balanza pública de Montero y la Guardia

# Soya en grano: Precio semanal (Dólares por Tonelada)



## VARIACION PORCENTUAL DE PRECIOS

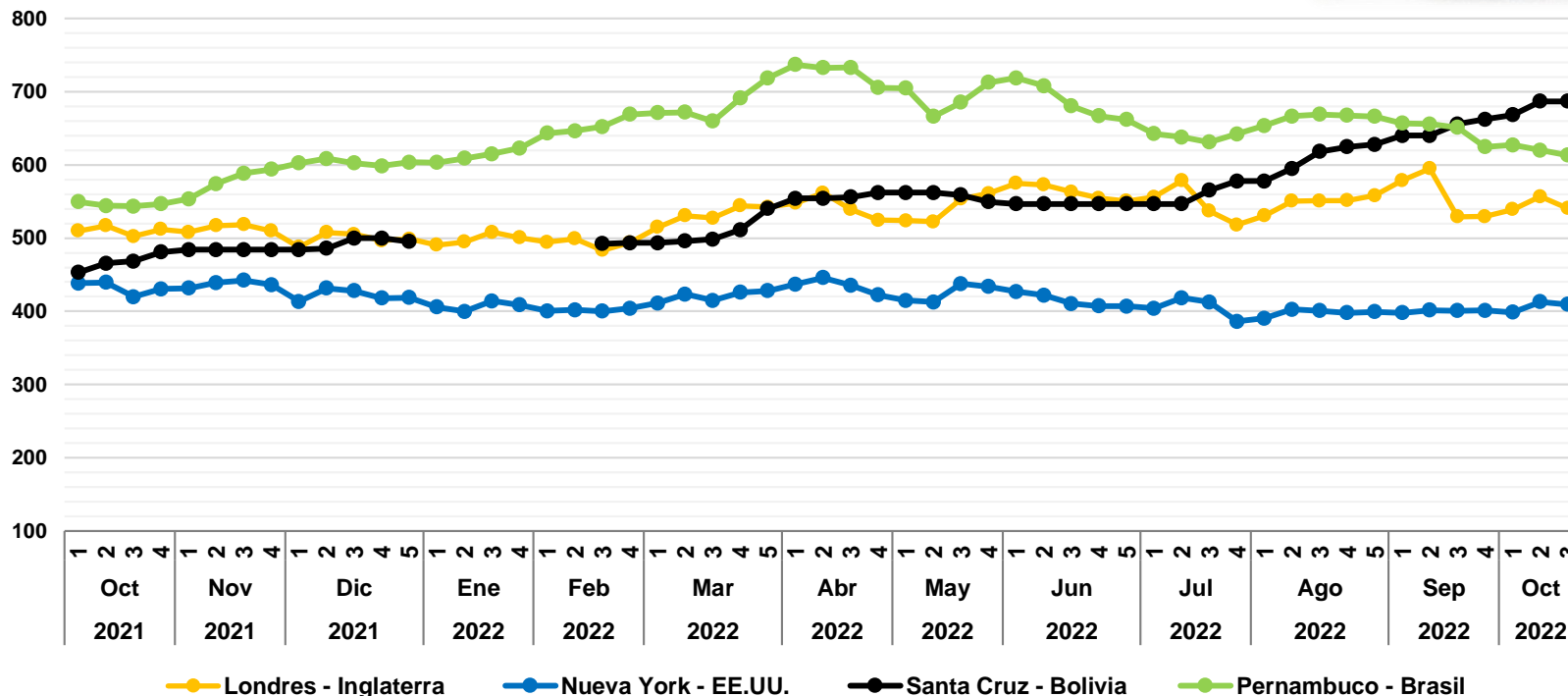
CIUDAD	VIERNES 14-OCT-2022	VIERNES 21-OCT-2022	VARIACIÓN %
Rosario	588,0	592,6	0,8
Chicago	509,0	508,3	-0,1
Santa Cruz	430,0	425,0	-1,2
Paranagua	585,5	588,3	0,5

De acuerdo al reporte de **ODEPA, CEPEA y MINAGRI**, en relación a esta semana, **Rosario-Argentina** registra un incremento de **0,8%** debido a la comercialización no legal al país de Brasil. Para **Paranagua-Brasil** registra un incremento de **0,5%** a causa de las bajos rendimientos en la producción. **Chicago-EE.UU.** registran un leve descenso de **0,1%**. **Santa Cruz** registra un descenso de **1,2%** debido a los nuevos volúmenes de ingreso.

Fuente: OAP - MDRyT; Oficina de Estudios y Políticas Agrarias (ODEPA) con información de bolsas, Reuters, Mercado de Liniers y Centro de Abastecimiento e Logística de Pernambuco - CEASA.

Nota.- Los productos cotizados son: Rosario – Poroto de Soya FOB; Chicago – Poroto de Soya Yellow N° 2; Santa Cruz - Grano de soya en balanza pública de Montero,

# Azúcar: Precio semanal (Dólares por Tonelada)



## VARIACION PORCENTUAL DE PRECIOS

CIUDAD	VIERNES 14-OCT-2022	VIERNES 21-OCT-2022	VARIACIÓN %
Londres	556,9	540,8	-2,9
Nueva York	413,1	409,4	-0,9
Santa Cruz	687,2	687,2	0,0
Pernambuco	620,0	613,4	-1,1

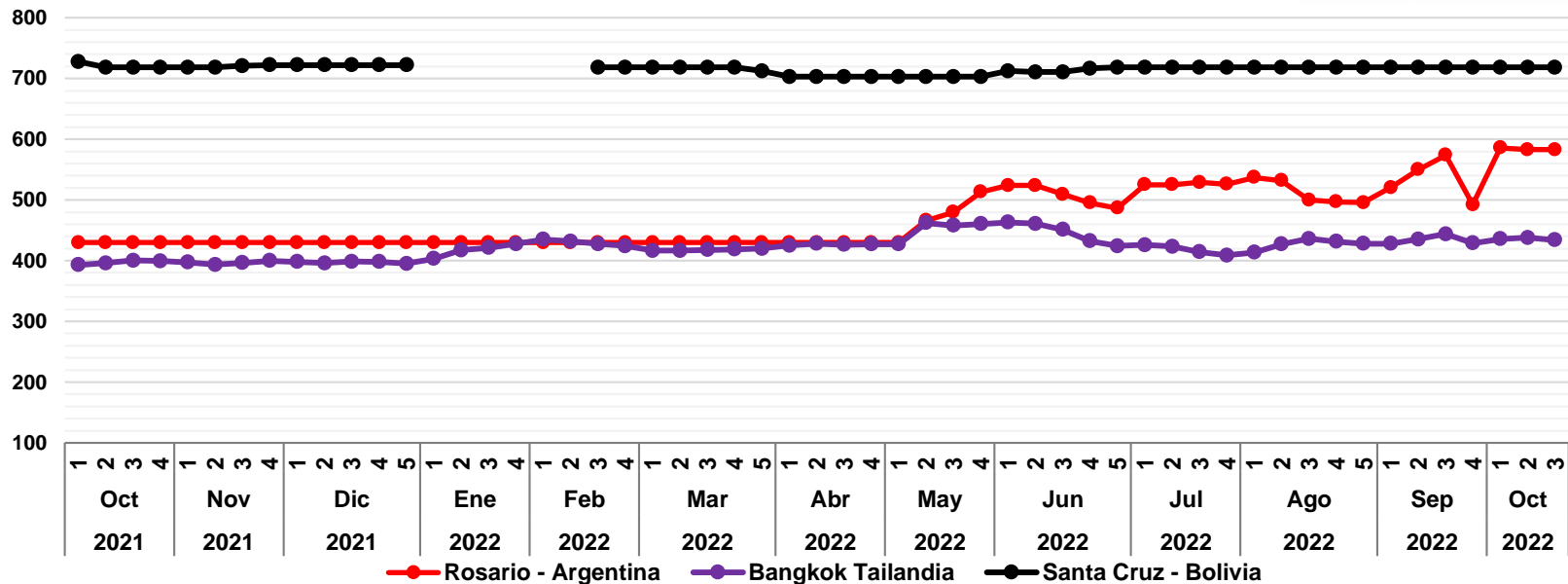
De acuerdo al reporte de ODEPA, CEASA y MINAGRI, en relación a esta semana, **Londres-Inglaterra** y **Nueva York** registran un descenso de **2,9%** y **0,9%** por la volatilidad del tipo de cambio. **Pernambuco-Brasil** registró un descenso de **1,1%**, debido a la buena producción a principios de septiembre. **Santa Cruz** registra un comportamiento estable en sus precios.

Fuente: OAP - MDRyT; Oficina de Estudios y Políticas Agrarias (ODEPA) con información de bolsas, Reuters y Mercado de Liniers.

Nota.- Los productos cotizados son: Londres – Azúcar blanca refinada Contrato 5; Nueva York – Azúcar Crudo Contrato 11; Santa Cruz y Pernambuco – Azúcar blanca cotizado en el mercado local mayorista.



# Arroz sin cascara: Precio semanal (Dólares por Tonelada)



## VARIACION PORCENTUAL DE PRECIOS

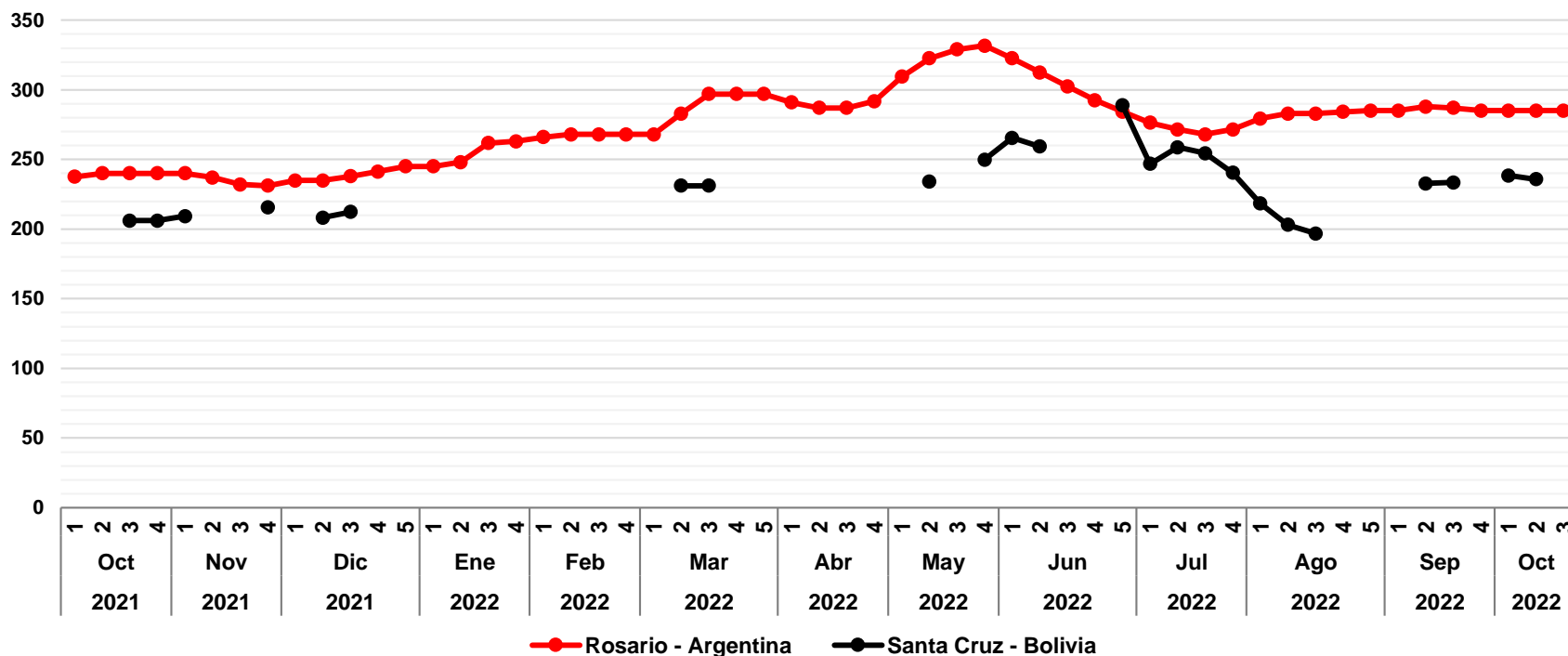
CIUDAD	VIERNES 14-OCT-2022	VIERNES 21-OCT-2022	VARIACIÓN %
Rosario	583,0	583,0	0,0
Bangkok	438,0	434,0	-0,9
Santa Cruz	718,4	718,4	0,0

De acuerdo al reporte de **ODEPA** y **MINAGRI**, en relación a esta semana, **Bangkok-Tailandia** registra un leve descenso de **0,9%** debido a la volatilidad del tipo de cambio. En **Rosario-Argentina** y **Santa Cruz** tuvieron un comportamiento estable en los precios.

Fuente: OAP - MDRyT; Oficina de Estudios y Políticas Agrarias (ODEPA) con información de bolsas, Reuters y Mercado de Liniers; Ministerio de producción y trabajo de argentina (Subsecretaría de mercados agropecuarios).

Nota.- Los productos cotizados son: Rosario – Arroz blanqueado, no parabolizado < 0 = al 10%; Bangkok – Arroz elaborado 10% FOB; Santa Cruz - Arroz de segunda cotizado en el mercado local mayorista.

# Sorgo: Precio semanal (Dólares por Tonelada)



## VARIACION PORCENTUAL DE PRECIOS

CIUDAD	VIERNES 14-OCT-2022	VIERNES 21-OCT-2022	VARIACIÓN %
Rosario	285,0	285,0	0,0
Santa Cruz	235,8	n.i.o.	-

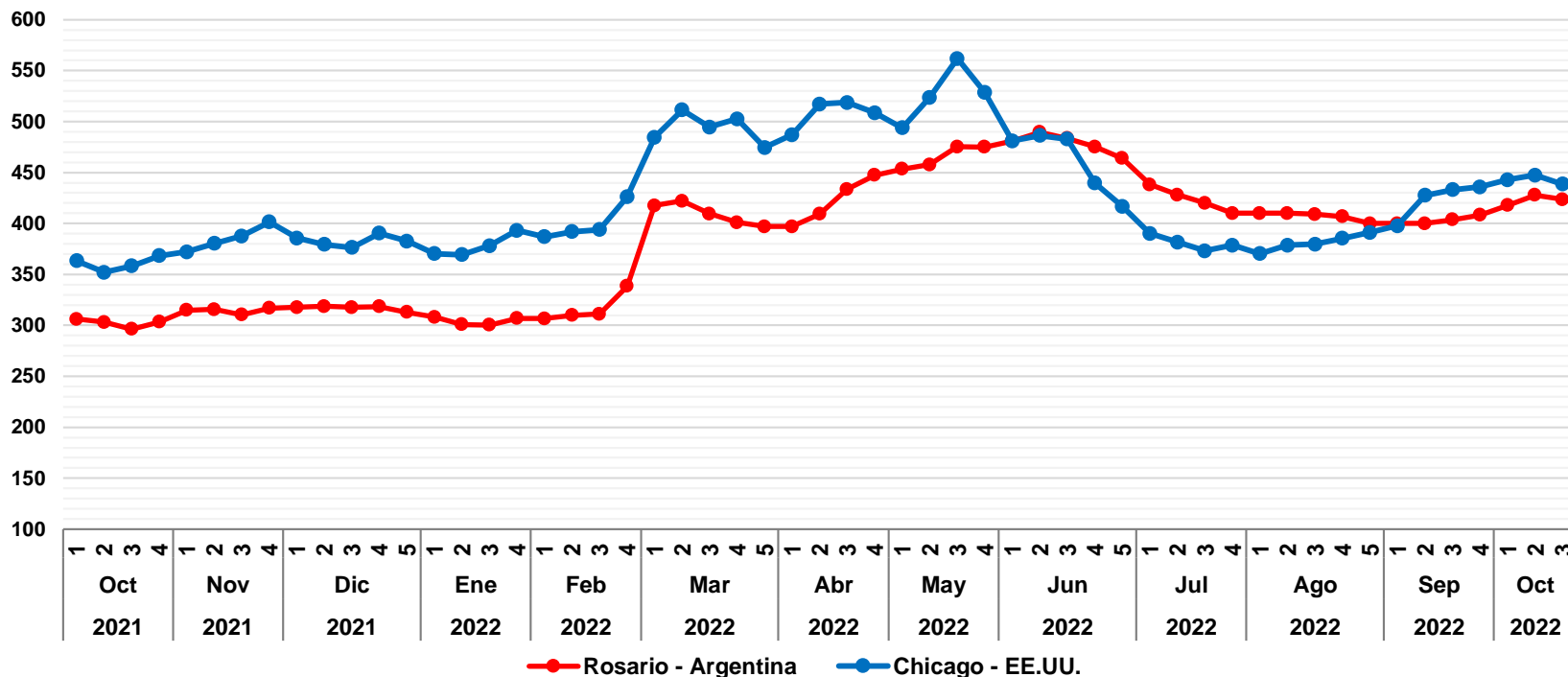
De acuerdo al reporte de **ODEPA** y **MINAGRI**, en relación a la semana pasada, **Rosario-Argentina** se mantienen estable en sus precios. Para **Santa Cruz** no ingreso oferta.

Fuente: OAP - MDRyT; Oficina de Estudios y Políticas Agrarias (ODEPA) con información de bolsas, Reuters y Mercado de Liniers.

Nota.- Los productos cotizados son: Rosario – Sorgo granifero FOB; Santa Cruz - Sorgo en Balanza Pública de Montero y la Guardia,

“Se autoriza la reproducción total o parcial de la información citando la fuente MDRyT – OAP”

# Trigo: Precio semanal (Dólares por Tonelada)



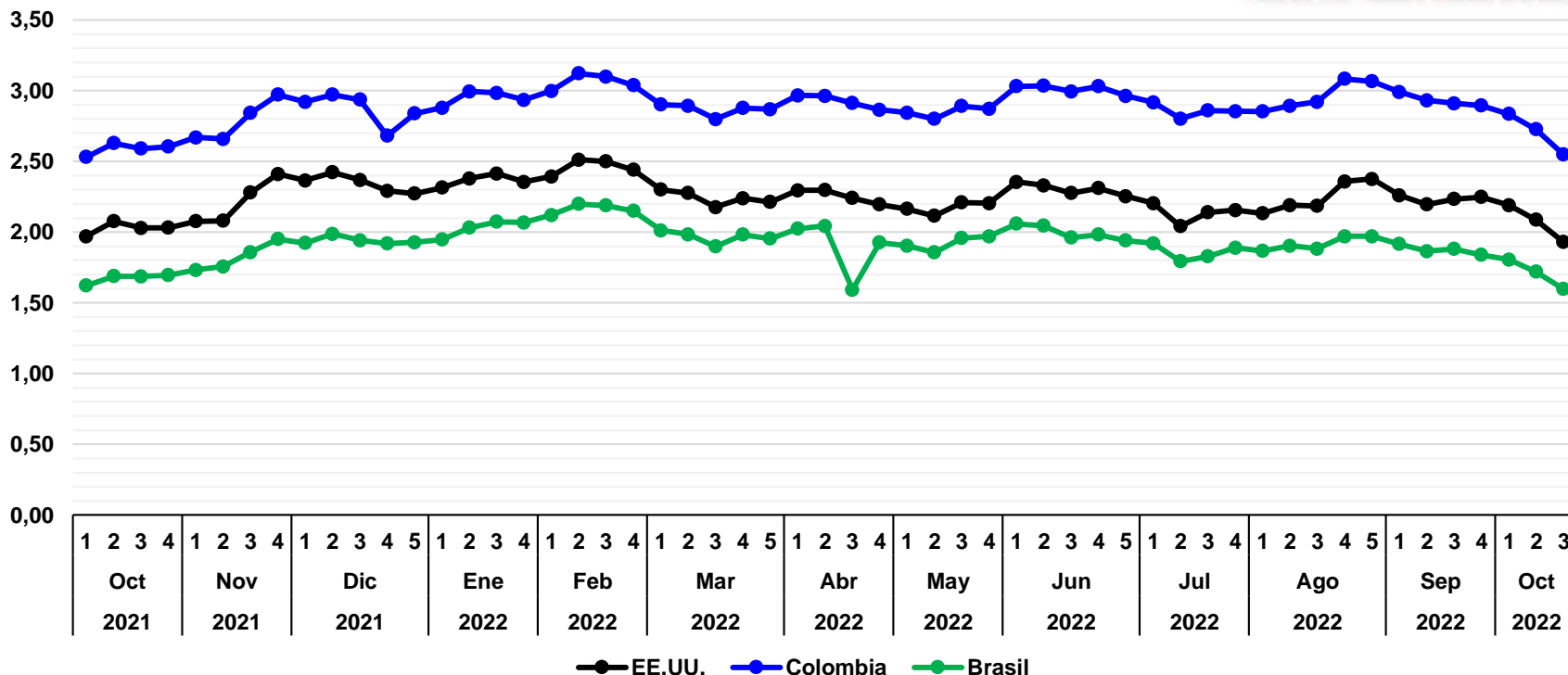
VARIACION PORCENTUAL DE PRECIOS			
CIUDAD	VIERNES 14-OCT-2022	VIERNES 21-OCT-2022	VARIACIÓN %
Rosario	427,8	423,6	-1,0
Chicago	447,4	438,7	-1,9

De acuerdo al reporte de ODEPA y MINAGRI, en relación a esta semana, **Rosario-Argentina** reporta un descenso de **1%** a causa de los bajos volúmenes de cosecha. **Chicago-EE.UU.** registra un descenso de **1,9%** debido a la baja calidad del producto.

Fuente: OAP - MDRyT; Oficina de Estudios y Políticas Agrarias (ODEPA) con información de bolsas, Reuters y Mercado de Liniers.

Nota.- Los productos cotizados son: Rosario – Trigo FOB; Chicago – Trigo Hard Red Winter Nº 2 FOB.

# Café en grano: Precio semanal (Dólares por Libra)



## VARIACION PORCENTUAL DE PRECIOS

CIUDAD	VIERNES 14-OCT-2022	VIERNES 21-OCT-2022	VARIACIÓN %
EE.UU.	2,09	1,93	-7,6
Colombia	2,73	2,55	-6,6
Brasil	1,72	1,60	-7,1

Según los informes de **PORTAL DE CAFÉ COLOMBIA** y **FNCC e ICO**, **EE.UU.** reporta un descenso de **7,6%** debido a la volatilidad del tipo de cambio. **Colombia** y **Brasil** reportan un incremento de **6,6%** y **7,1%** debido a las buenas cosechas.

Fuente: Portal financiero "Investing.com" (Datos históricos y futuros del café), Dólar web (Café histórico en 2022) y Centro de Abastecimento e Logística de Pernambuco - CEASA

Nota.- Los productos cotizados son: EE.UU., Colombia y Brasil – Café Arábica