



**Observatorio
Agroambiental y
Productivo**



ESTADO PLURINACIONAL DE
BOLIVIA

MINISTERIO DE
DESARROLLO RURAL Y TIERRAS

N° 36

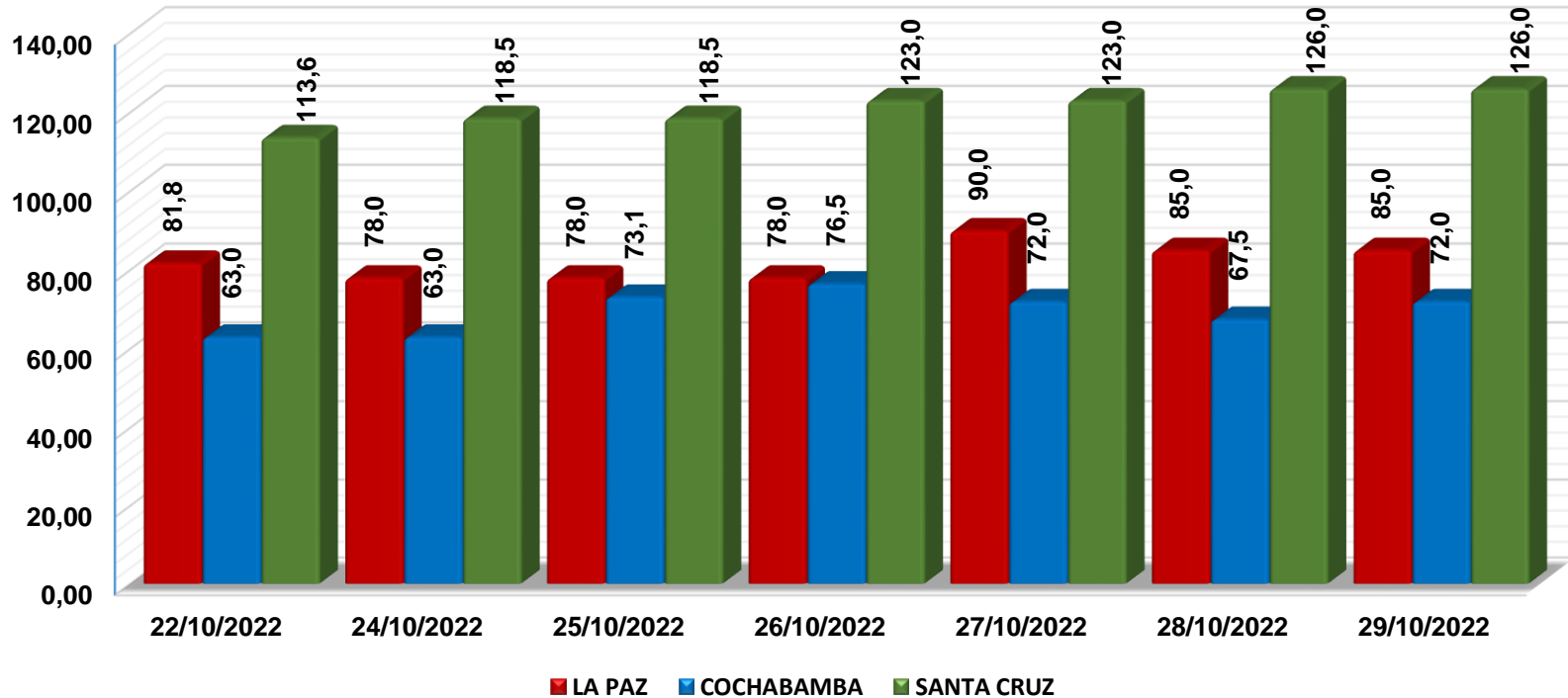
COMPORTAMIENTO DE PRECIOS MAYORISTAS DE PRODUCTOS AGROPECUARIOS EN EL EJE TRONCAL

Semana 43/2022

Del 22 al 29 de octubre

La Paz, 31 de Octubre 2022

Tomate Perita Híbrido (Mediano) (Bolivianos / 45 Libras)



VARIACION PORCENTUAL DE PRECIOS

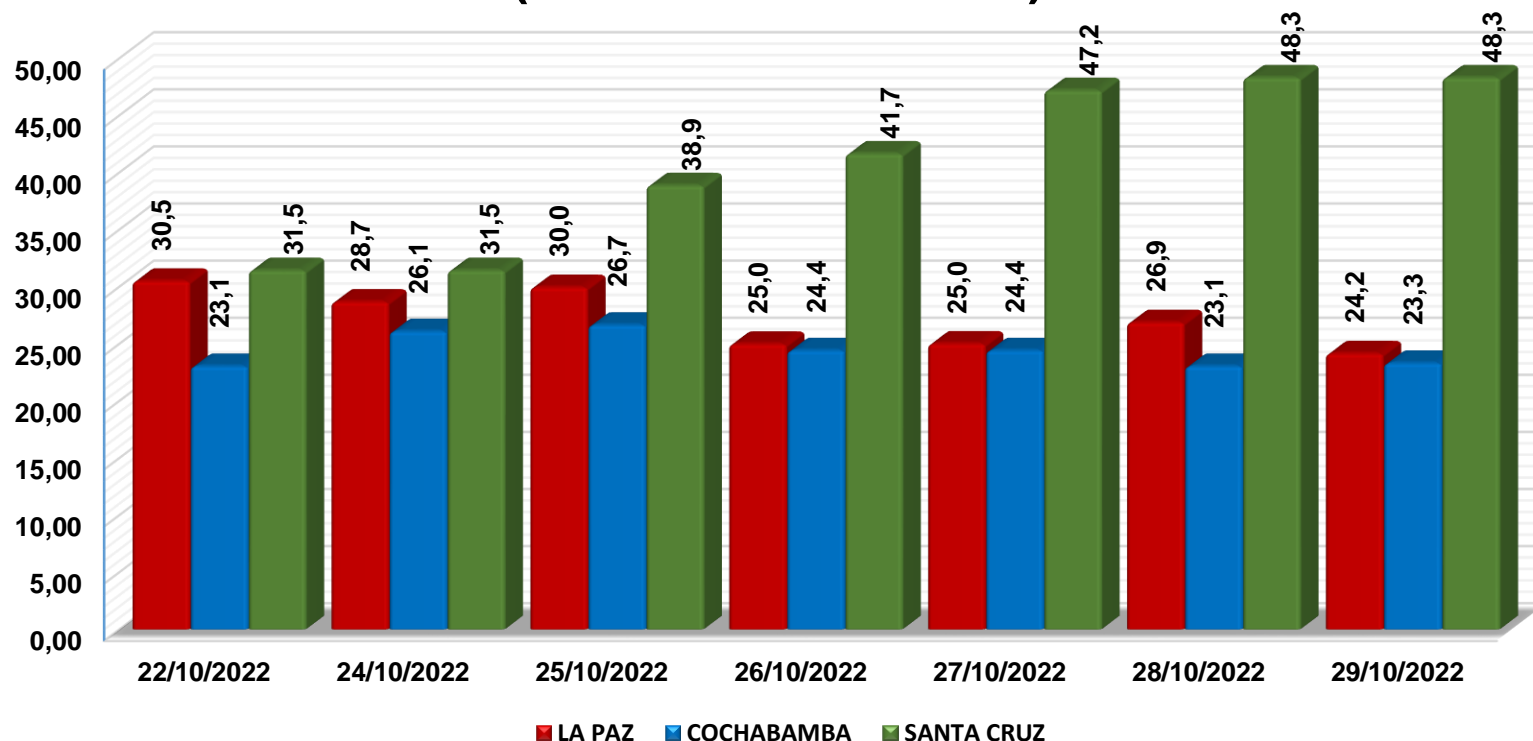
CIUDAD	SABADO 22-OCT-22	SABADO 29-OCT-22	VARIACIÓN %
LA PAZ	81,8	85,0	4,0
COCHABAMBA	63,0	72,0	14,3
SANTA CRUZ	113,6	126,0	10,9

En relación a la semana pasada; El **Eje Troncal** registra un incremento de **4%** hasta un **14,3%**. **La Paz** se abasteció desde Cochabamba, Tarija y La Paz (Luribay-Sorata) debido a las bajas ofertas registradas en los centros de abasto. **Cochabamba** procedente de Cochabamba (Mizque-Omereque) y Santa Cruz (Saipina) a causa de las lluvias que afectaron las cosechas. **Santa Cruz** se abasteció desde Santa Cruz (Pampa Grande) y Tarija debido a los bajos volúmenes de ingreso a causa del paro cívico y bloqueos en las carreteras.

Nota: Los precios cotizados para La Paz son cotizados del mercado mayorista de El Alto.

Fuente: MDRyT – OAP

Zanahoria Chantenay (Bolivianos / Arroba)



VARIACION PORCENTUAL DE PRECIOS

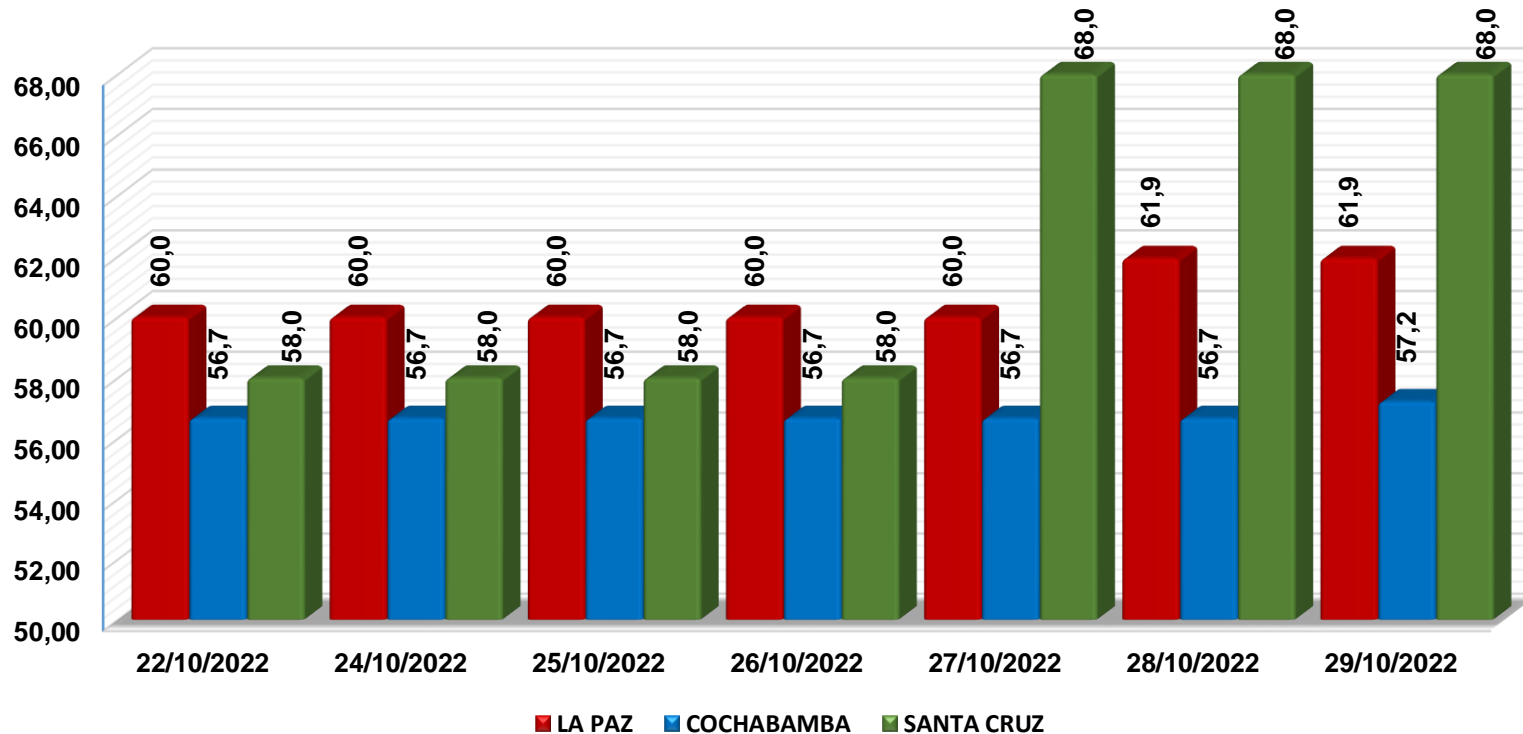
CIUDAD	SABADO 22-OCT-22	SABADO 29-OCT-22	VARIACIÓN %
LA PAZ	30,5	24,2	-20,8
COCHABAMBA	23,1	23,3	1,2
SANTA CRUZ	31,5	48,3	53,6

En relación a la semana pasada; **Cochabamba** y **Santa Cruz** registran un incremento de **1,2%** y **53,6%**. **Cochabamba** procedentes desde Santa Cruz (Comarapa) y Cochabamba (Capinota-Mizque-Tapacari) debido a la comercialización de productos frescos y las bajas cosechas registradas desde las zonas productoras. **Santa Cruz** procedentes desde (El Torno–Pampa Grande), a causa de los bloqueos registrados en carretera. **La Paz** registra un descenso de **20,8%**, se abasteció desde La Paz (Sorata), Cochabamba (Mizque) y Sucre, por la comercialización de productos remanentes.

Nota: Los precios cotizados para La Paz son cotizados del mercado mayorista de El Alto.

Fuente: MDRyT – OAP

Papa Huaycha o Imilla (Bolivianos / Arroba)



VARIACION PORCENTUAL DE PRECIOS

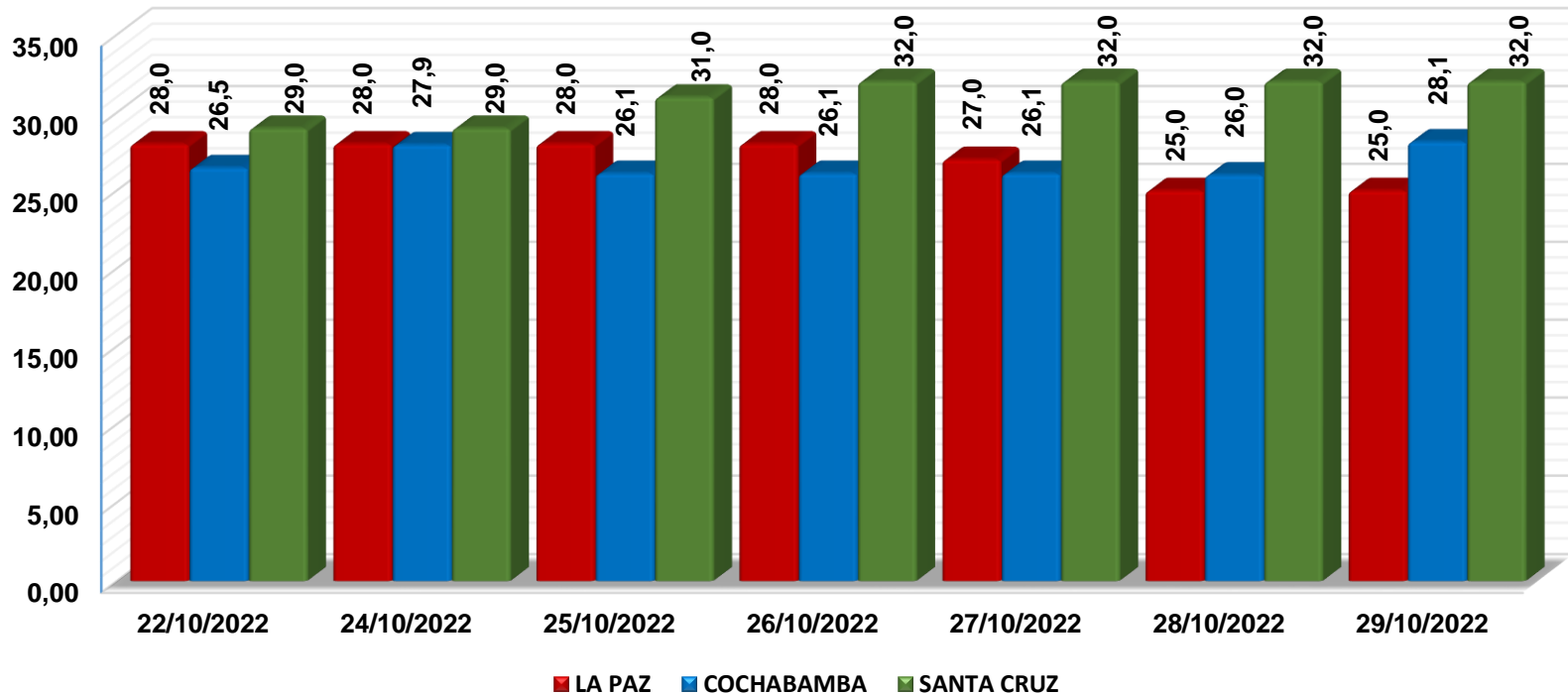
CIUDAD	SABADO 22-OCT-22	SABADO 29-OCT-22	VARIACIÓN %
LA PAZ	60,0	61,9	3,2
COCHABAMBA	56,7	57,2	1,0
SANTA CRUZ	58,0	68,0	17,2

En relación a la semana pasada; El **Eje Troncal** registra un incremento del **1%** hasta un **17,2%**. **La Paz** se abasteció desde La Paz (Inquisivi) y Cochabamba, (Independencia-Morochata), por la alta demanda registrada en los centros de abasto. **Cochabamba** procedente de Cochabamba (Morochata-Tiraque-Pocona), debido a la baja oferta y la comercialización de productos frescos. **Santa Cruz** se abasteció desde Cochabamba (Tiraque-Morochata) debido a los bajos volúmenes de ingreso a causa de los bloqueos registrados en carretera.

Nota: Los precios cotizados para La Paz son cotizados del mercado mayorista de El Alto.

Fuente: MDRyT – OAP

Cebolla Cabeza (Mediana) (Bolivianos / Arroba)



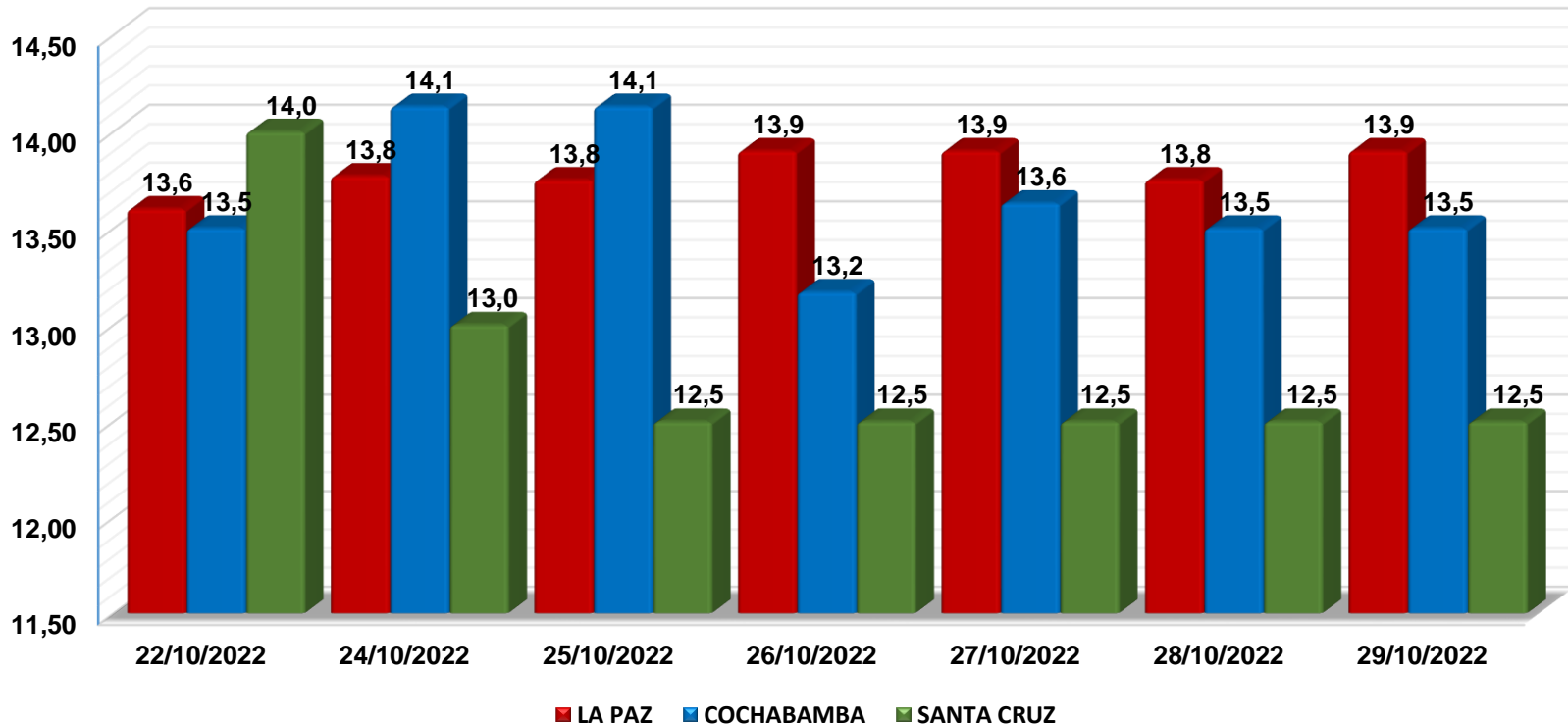
VARIACION PORCENTUAL DE PRECIOS			
CIUDAD	SABADO 22-OCT-22	SABADO 29-OCT-22	VARIACIÓN %
LA PAZ	28,0	25,0	-10,7
COCHABAMBA	26,5	28,1	6,3
SANTA CRUZ	29,0	32,0	10,3

En relación a la semana pasada; **Cochabamba** y **Santa Cruz** registran un incremento de **6,3%** y **10,3%**. **Cochabamba** procedente desde Cochabamba (Mizque) y Santa Cruz (Saipina) debido a la comercialización de productos frescos y la alta demanda por Todo Santos. **Santa Cruz** procedentes desde (Saipina) y Cochabamba (Mizque) a causa del paro cívico y los bloqueos registrados en carretera. **La Paz** registra un descenso de **10,7%**, se abasteció desde Cochabamba (Mizque-Quillacollo), por las altas ofertas en los centros de abasto.

Nota: Los precios cotizados para La Paz son cotizados del mercado mayorista de El Alto.

Fuente: MDRyT – OAP

Carne de Pollo Entero eviscerado (En Bolivianos / Kg.)



VARIACION PORCENTUAL DE PRECIOS

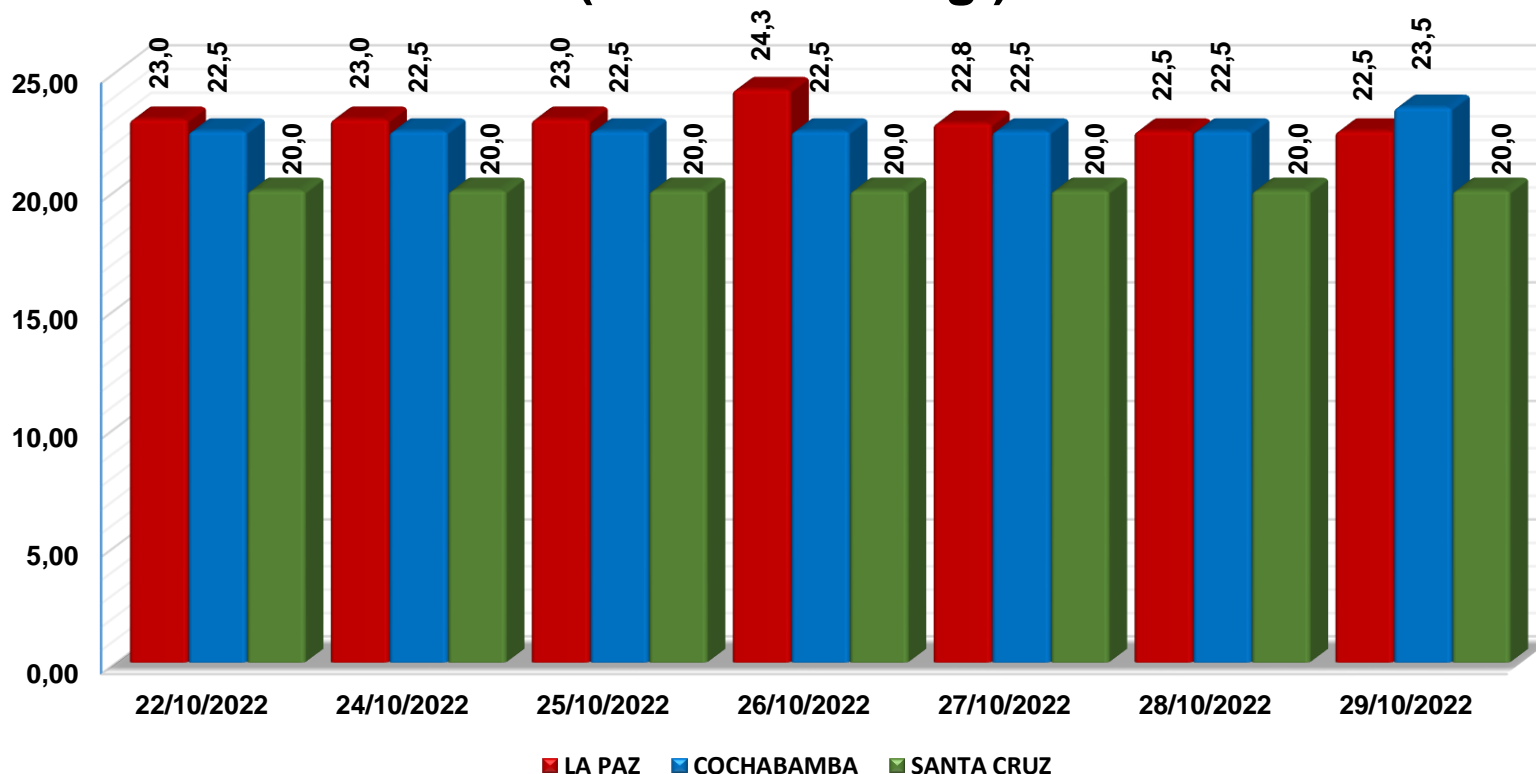
CIUDAD	SABADO 22-OCT-22	SABADO 29-OCT-22	VARIACIÓN %
LA PAZ	13,6	13,9	2,2
COCHABAMBA	13,5	13,5	0,0
SANTA CRUZ	14,0	12,5	-10,7

En relación a la semana pasada; **La Paz** registra un incremento de **2,2%**, abasteciéndose desde Santa Cruz y Cochabamba por los bajos volúmenes de ingreso al centros de abasto. **Santa Cruz** registra un descenso de **10,7%** abasteciéndose desde su mismo origen, debido a los altos volúmenes de ingreso. **Cochabamba** registra un comportamiento estable en sus precios, abasteciéndose desde su mismo origen.

Nota: Los precios cotizados para La Paz son cotizados del mercado mayorista de El Alto.

Fuente: MDRyT – OAP

Carne de Res en gancho (Bolivianos / Kg.)



VARIACION PORCENTUAL DE PRECIOS

CIUDAD	SABADO 22-OCT-22	SABADO 29-OCT-22	VARIACIÓN %
LA PAZ	23,0	22,5	-2,2
COCHABAMBA	22,5	23,5	4,4
SANTA CRUZ	20,0	20,0	0,0

En relación a la semana pasada; El **Eje Troncal** se abasteció desde Santa Cruz (Pailón, Cuatro Cañadas) y Trinidad. **Cochabamba** registra un incremento de **4,4%**, a causa de los bajos volúmenes de ingreso por parte del departamento de Santa Cruz. **La Paz** registra un descenso de **2,2%**, debido a la comercialización de productos remanentes. **Santa Cruz** registra un comportamiento estable en sus precios.

Nota: Los precios cotizados para La Paz son cotizados del mercado mayorista de El Alto.

Fuente: MDRyT – OAP



**Observatorio
Agroambiental y
Productivo**



ESTADO PLURINACIONAL DE
BOLIVIA

MINISTERIO DE
DESARROLLO RURAL Y TIERRAS

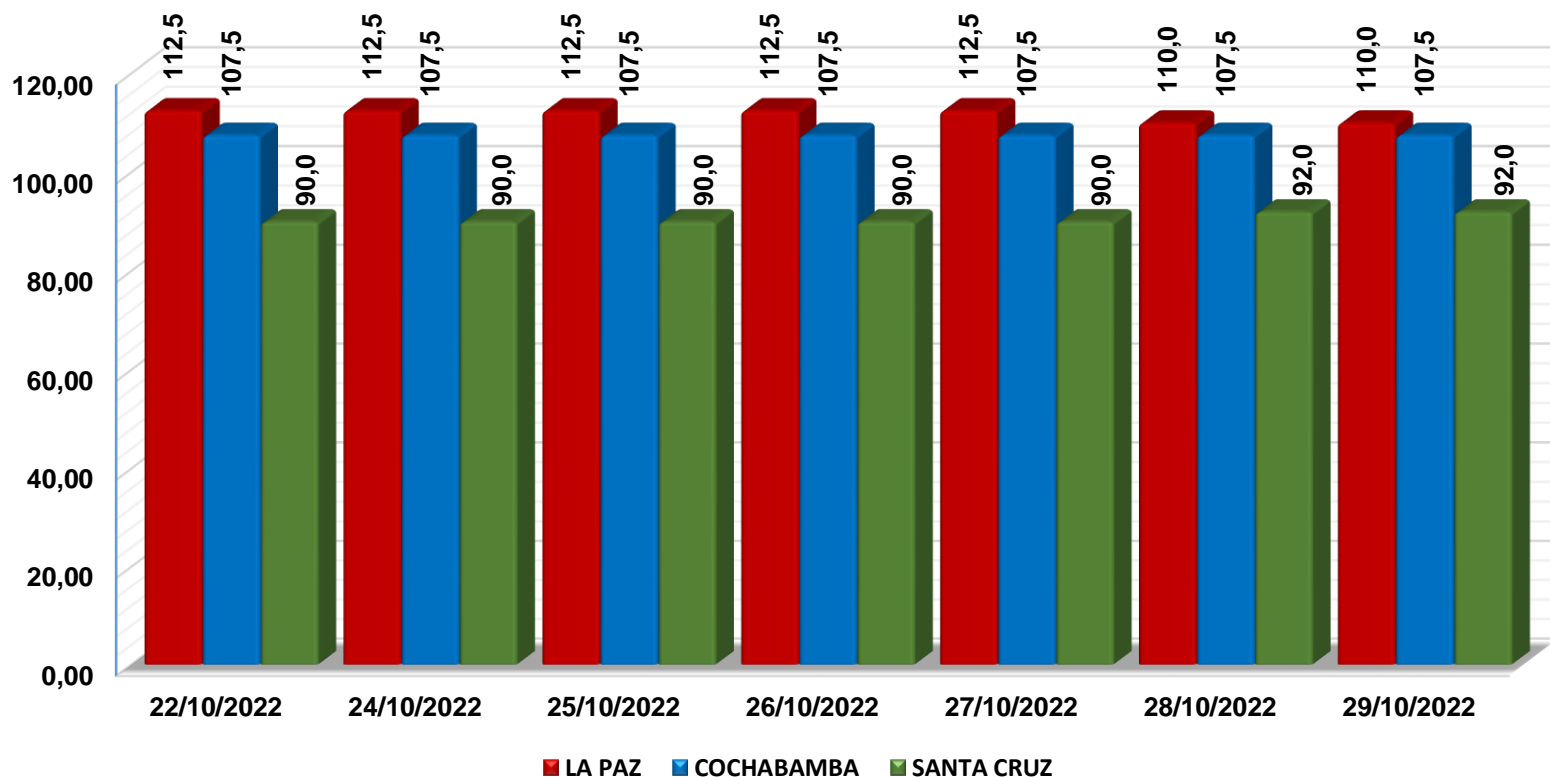
COMPORTAMIENTO DE PRECIOS Y ABASTECIMIENTO DE GRANOS Y AGRO INDUSTRIALES EN EL EJE TRONCAL

Semana 43/2022

Del 22 al 29 de octubre

La Paz, 31 de Octubre 2022

Maíz Amarillo Duro (En Bolivianos / 46 Kg)



VARIACION PORCENTUAL DE PRECIOS

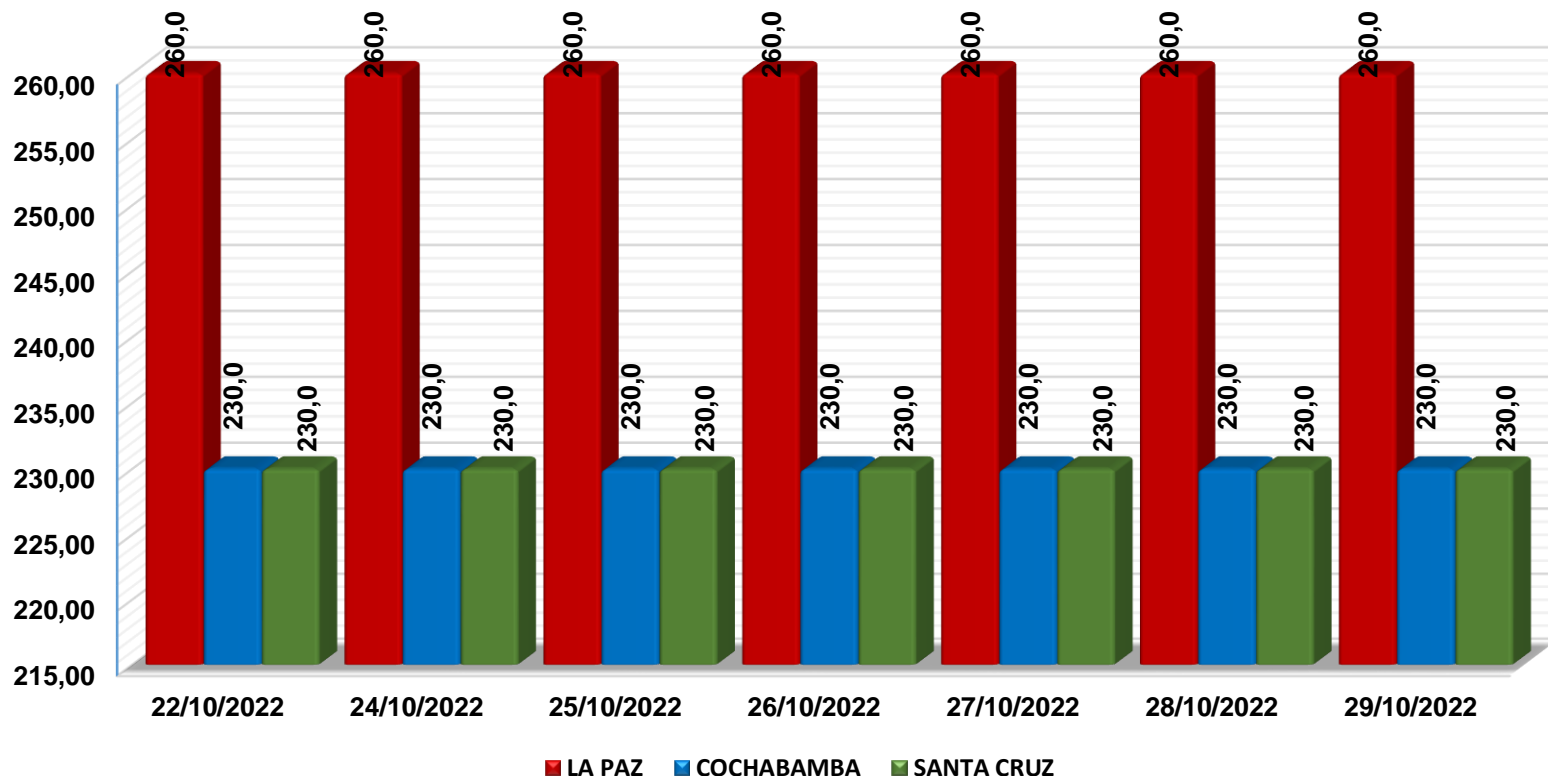
CIUDAD	SABADO 22-OCT-22	SABADO 29-OCT-22	VARIACIÓN %
LA PAZ	112,5	110,0	-2,2
COCHABAMBA	107,5	107,5	0,0
SANTA CRUZ	90,0	92,0	2,2

En relación a la semana pasada; El Eje Troncal se abastece desde Santa Cruz. **Santa Cruz** registra un incremento de **2,2%** debido a la baja oferta a causa del paro civico. **La Paz** registra un descenso de **2,2%**, debido a la baja demanda en los centros de abasto. **Cochabamba** registra un comportamiento estable en los precios, teniendo un buen abastecimiento en los centros de abasto.

Nota: Los precios cotizados para La Paz son cotizados del mercado mayorista de El Alto.

Fuente: MDRyT – OAP

Arroz de segunda Nacional (En Bolivianos / 46 Kg)



VARIACION PORCENTUAL DE PRECIOS

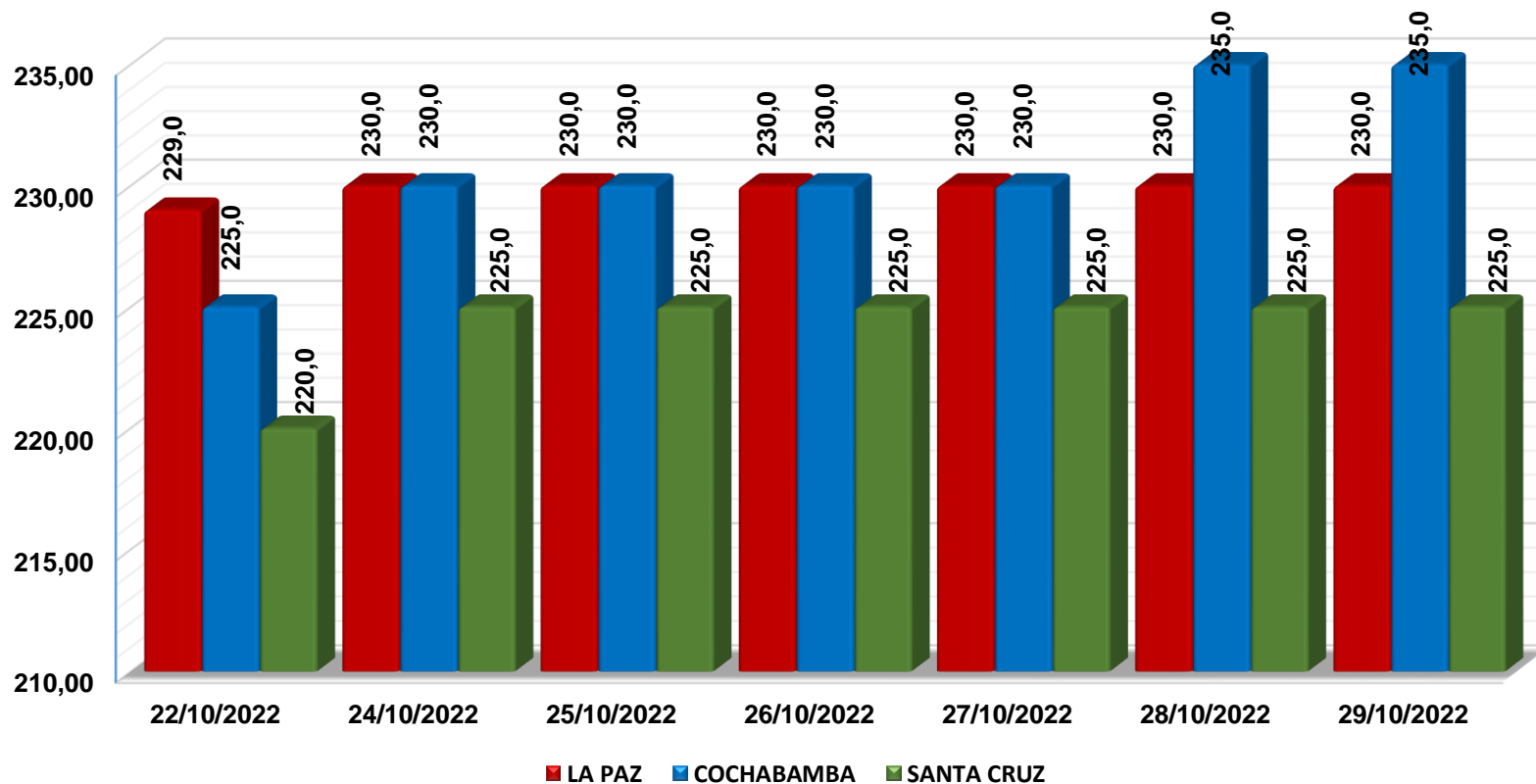
CIUDAD	SABADO 22-OCT-22	SABADO 29-OCT-22	VARIACIÓN %
LA PAZ	260,0	260,0	0,0
COCHABAMBA	230,0	230,0	0,0
SANTA CRUZ	230,0	230,0	0,0

En relación a la semana pasada; El Eje Troncal registra un comportamiento estable en sus precios, abasteciéndose desde los municipios de (Montero, Yapacaní y Okinawa).

Nota: Los precios cotizados para La Paz son cotizados del mercado mayorista de El Alto.

Fuente: MDRyT – OAP

Azúcar blanco Nacional (En Bolivianos / 46 Kg)



VARIACION PORCENTUAL DE PRECIOS

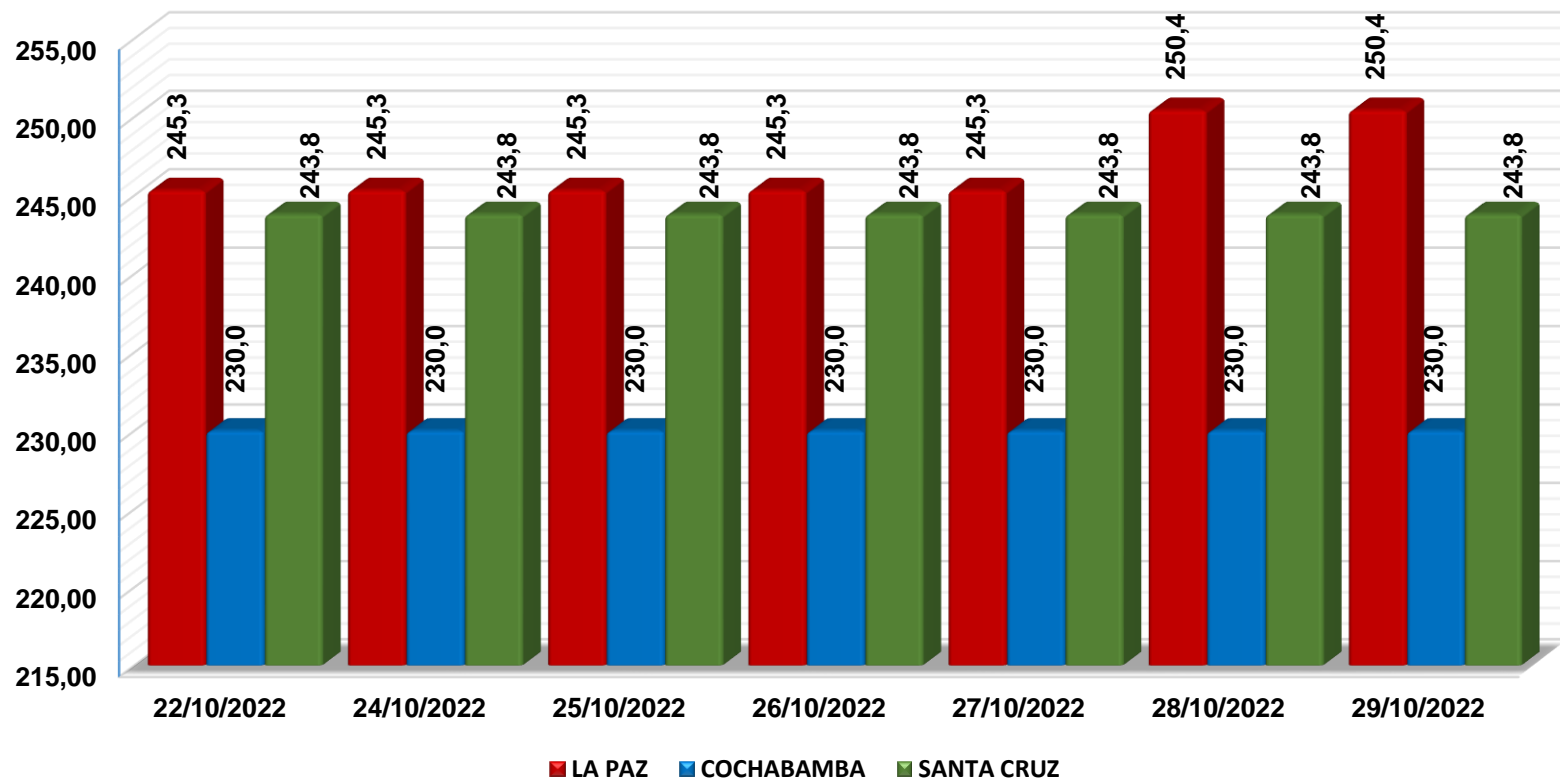
CIUDAD	SABADO 22-OCT-22	SABADO 29-OCT-22	VARIACIÓN %
LA PAZ	229,0	230,0	0,4
COCHABAMBA	225,0	235,0	4,4
SANTA CRUZ	220,0	225,0	2,3

En relación a la semana pasada, El **Eje Troncal** registra un incremento del **0,4%** hasta un **4,4%**, abasteciéndose desde Santa Cruz (Montero y Santa Rosa del Sara). **La Paz** debido a la alta demanda en los puestos de venta. **Cochabamba** debido a baja oferta en los puestos de venta a causa del paro cívico. **Santa Cruz** debido a la alta demanda por las fiestas de Todo Santos.

Nota: Los precios cotizados para La Paz son cotizados del mercado mayorista de El Alto.

Fuente: MDRyT – OAP

Harina blanca Nacional (En Bolivianos / 46 Kg)



VARIACION PORCENTUAL DE PRECIOS

CIUDAD	SABADO 22-OCT-22	SABADO 29-OCT-22	VARIACIÓN %
LA PAZ	245,3	250,4	2,1
COCHABAMBA	230,0	230,0	0,0
SANTA CRUZ	243,8	243,8	0,0

En relación a la semana pasada; **La Paz** registra un incremento de **2,1%**, abasteciéndose desde (El Alto), debido a los bajos volúmenes de ingreso desde las zonas productoras y a la especulación de los comerciantes. **Cochabamba** y **Santa Cruz** registran un comportamiento estable en sus precios. **Cochabamba** se abasteció desde su lugar de origen. **Santa Cruz** se abasteció desde su mismo origen.

Nota: Los precios cotizados para La Paz son cotizados del mercado mayorista de El Alto.

Fuente: MDRyT – OAP



**Observatorio
Agroambiental y
Productivo**



ESTADO PLURINACIONAL DE
BOLIVIA

MINISTERIO DE
DESARROLLO RURAL Y TIERRAS

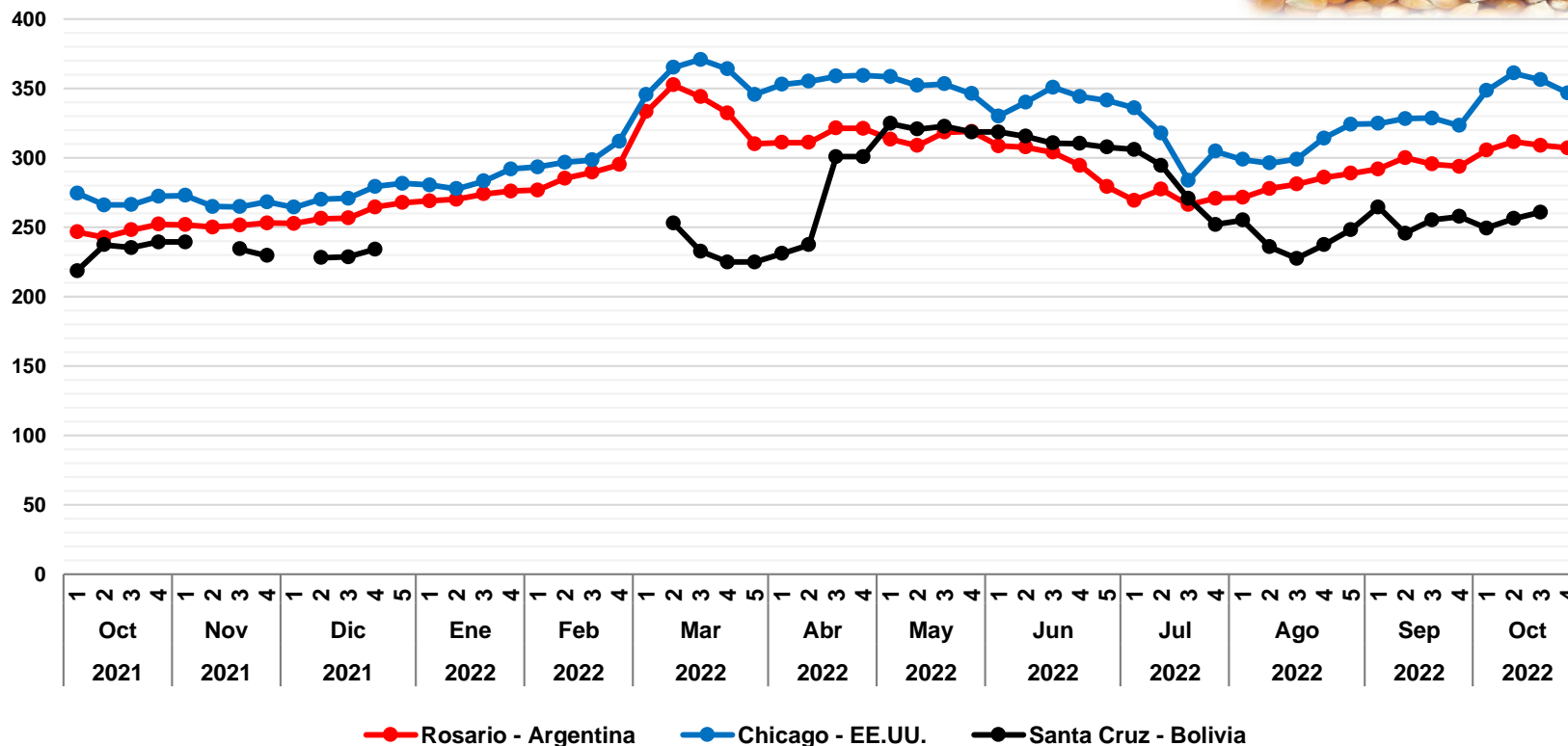
COMPORTAMIENTO DE PRECIOS NACIONALES E INTERNACIONALES

Semana 43/2022

Del 21 al 28 de octubre

La Paz, 31 de Octubre 2022

Maíz Amarillo Duro: Precio semanal (Dólares por Tonelada)



VARIACION PORCENTUAL DE PRECIOS

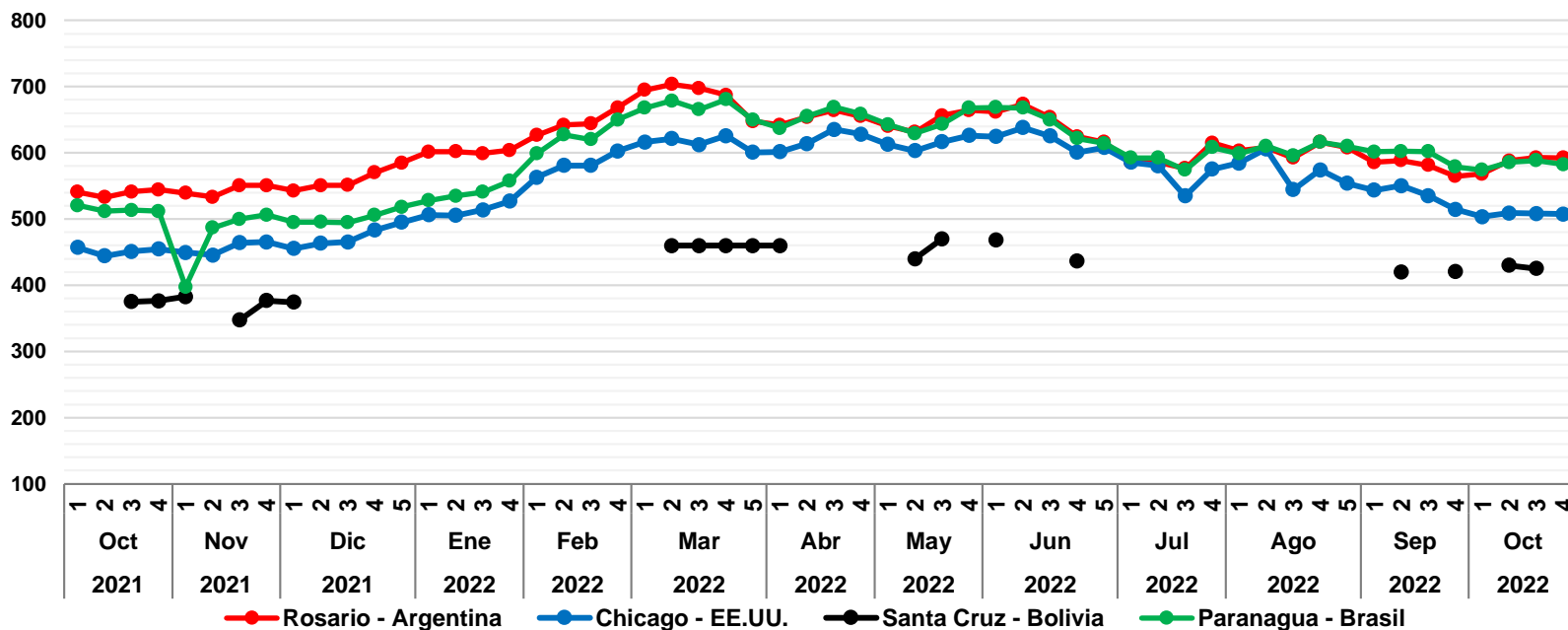
CIUDAD	VIERNES 21-OCT-2022	VIERNES 28-OCT-2022	VARIACIÓN %
Rosario	309,0	307,2	-0,6
Chicago	356,2	346,7	-2,7
Santa Cruz	260,8	n.i.o.	-

De acuerdo al reporte de **ODEPA** y **MINAGRI**, en relación a esta semana, **Rosario-Argentina** registra un descenso de **0,6%**, debido a las bajas lluvias registradas lo cual no fueron suficientes para una buena producción. Para **Chicago-E.E.U.U.** registra un descenso de **2,7%**, a causa del retraso en las cosechas y las sequías registradas. **Santa Cruz** no ingreso oferta.

Fuente: OAP - MDRyT; Oficina de Estudios y Políticas Agrarias (ODEPA) con información de bolsas, Reuters y Mercado de Liniers.

Nota.- Los productos cotizados son: Rosario – Maíz amarillo FOB; Chicago – Maíz Yellow N° 2 Golfo ; Santa Cruz - Maíz amarillo duro en balanza pública de Montero y la Guardia

Soya en grano: Precio semanal (Dólares por Tonelada)



VARIACION PORCENTUAL DE PRECIOS

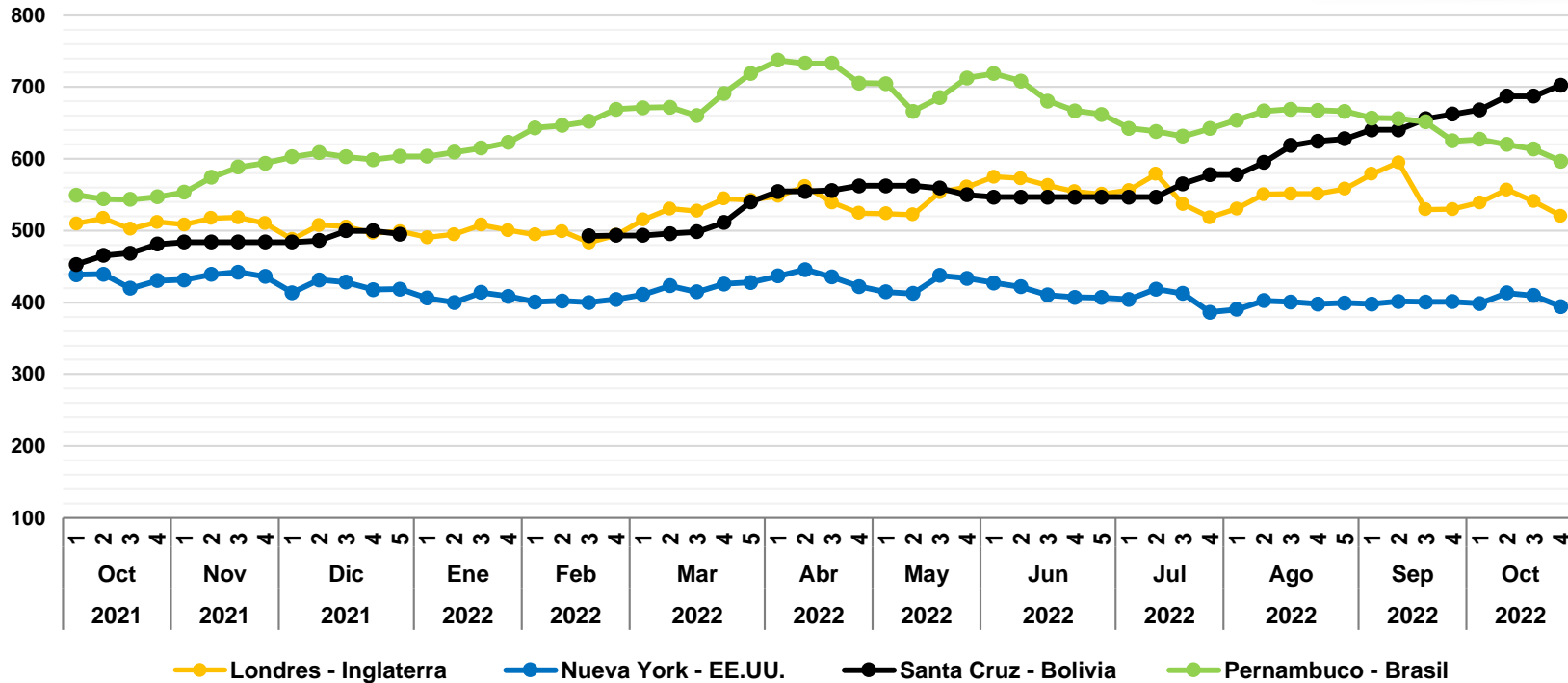
CIUDAD	VIERNES 21-OCT-2022	VIERNES 28-OCT-2022	VARIACIÓN %
Rosario	592,6	592,4	-0,03
Chicago	508,3	507,5	-0,16
Santa Cruz	425,0	n.i.o.	-
Paranagua	588,3	582,3	-1,01

De acuerdo al reporte de **ODEPA**, **CEPEA** y **MINAGRI**, en relación a esta semana, **Rosario-Argentina** registra un leve descenso de **0,03%**. Para **Chicago-EE.UU.** registra un descenso de **0,16%** a causa de la volatilidad del tipo de cambio. **Paranagua-Brasil** registra un descenso de **1,01%** a causa de los bloqueos registrados en el país de Brasil retrasando las exportaciones. **Santa Cruz** no ingreso oferta.

Fuente: OAP - MDRyT; Oficina de Estudios y Políticas Agrarias (ODEPA) con información de bolsas, Reuters, Mercado de Liniers y Centro de Abastecimiento e Logística de Pernambuco - CEASA.

Nota.- Los productos cotizados son: Rosario – Poroto de Soya FOB; Chicago – Poroto de Soya Yellow N° 2; Santa Cruz - Grano de soya en balanza pública de Montero,

Azúcar: Precio semanal (Dólares por Tonelada)



VARIACION PORCENTUAL DE PRECIOS

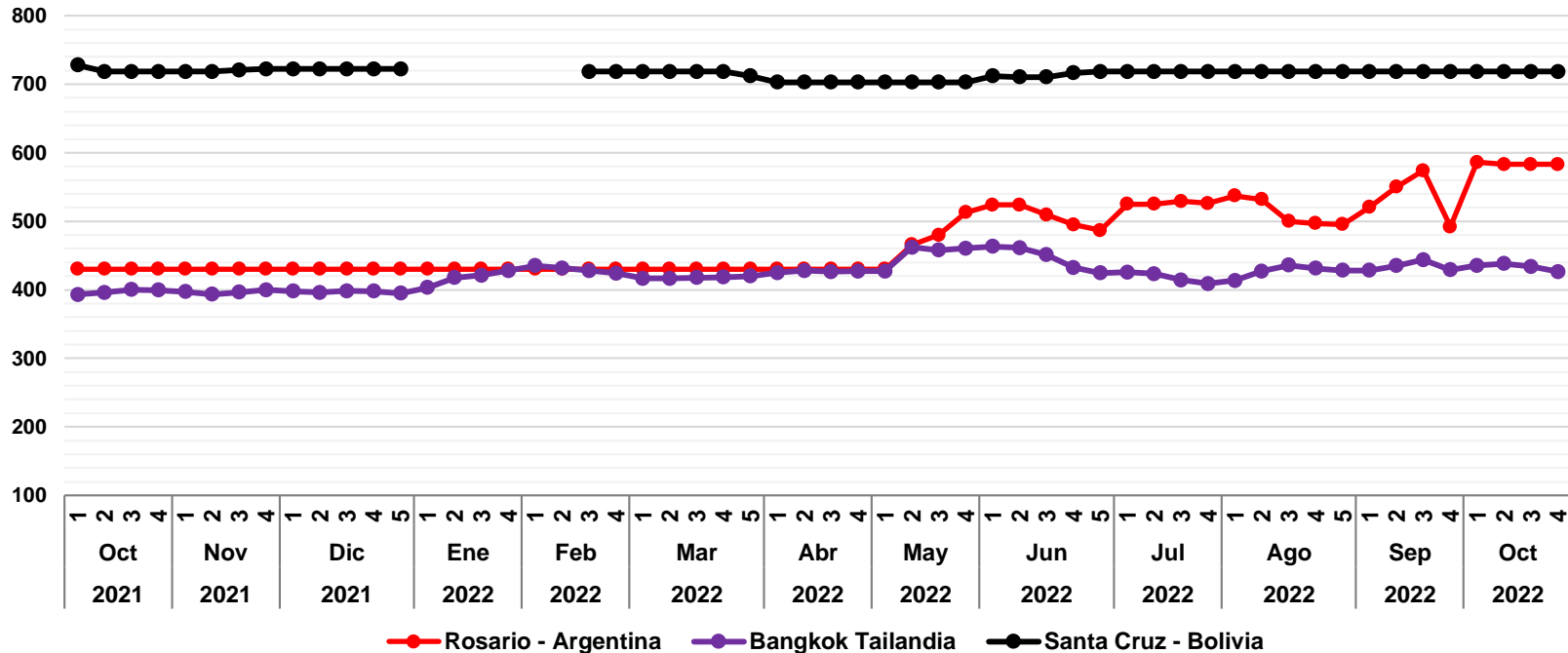
CIUDAD	VIERNES 21-OCT-2022	VIERNES 28-OCT-2022	VARIACIÓN %
Londres	540,8	520,5	-3,7
Nueva York	409,4	394,1	-3,7
Santa Cruz	687,2	702,8	2,3
Pernambuco	613,4	596,6	-2,7

De acuerdo al reporte de **ODEPA**, **CEASA** y **MINAGRI**, en relación a esta semana, **Santa Cruz** registra un incremento de **2,3%**, a causa al paro cívico y los bloqueos registrados en carreteras. **Londres-Inglaterra** y **Nueva York** registran un incremento de **3,7%** y **3,7%** por la volatilidad del tipo de cambio. **Pernambuco-Brasil** registró un descenso de **2,7%**, debido a la buena producción del producto.

Fuente: OAP - MDRyT; Oficina de Estudios y Políticas Agrarias (ODEPA) con información de bolsas, Reuters y Mercado de Liniers.

Nota.- Los productos cotizados son: Londres – Azúcar blanca refinada Contrato 5; Nueva York – Azúcar Crudo Contrato 11; Santa Cruz y Pernambuco – Azúcar blanca cotizado en el mercado local mayorista.

Arroz sin cascara: Precio semanal (Dólares por Tonelada)



● Rosario - Argentina ● Bangkok Tailandia ● Santa Cruz - Bolivia

VARIACION PORCENTUAL DE PRECIOS

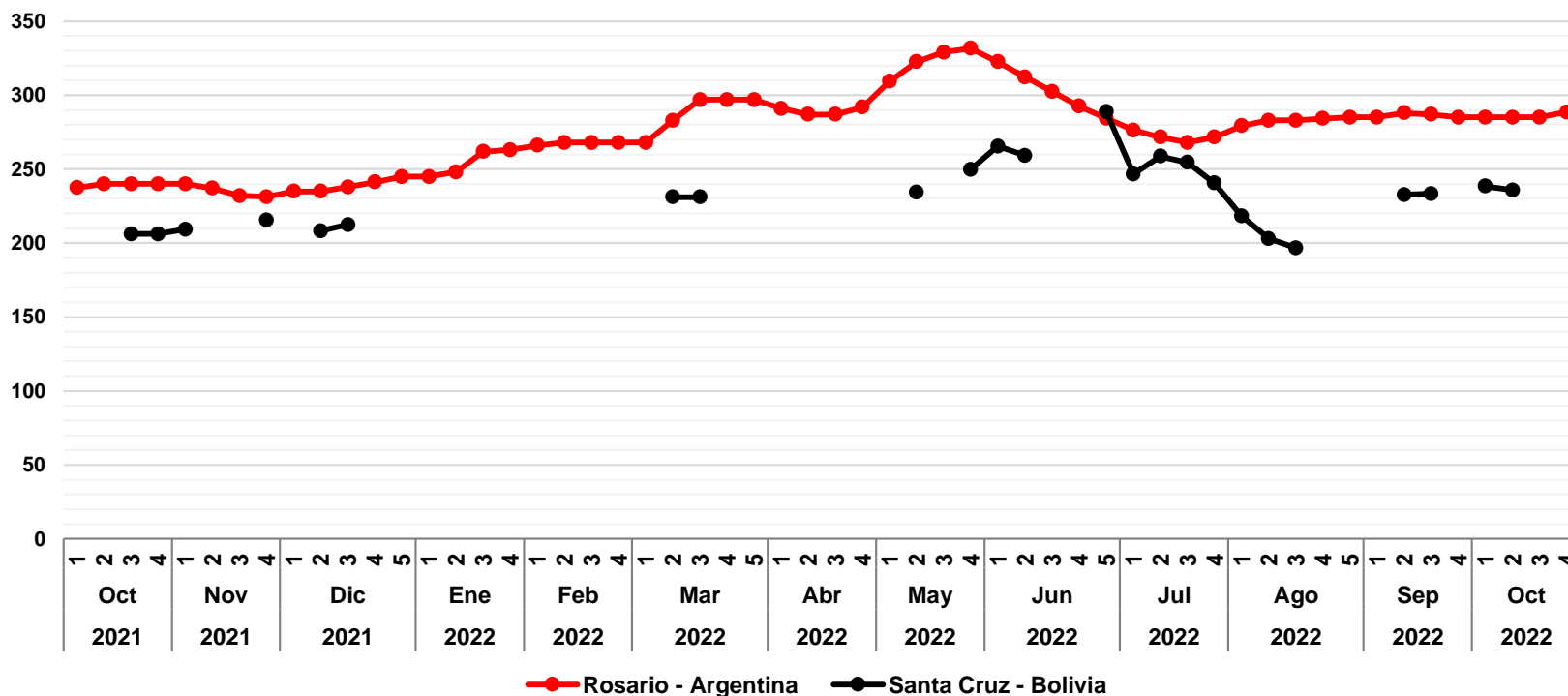
CIUDAD	VIERNES 21-OCT-2022	VIERNES 28-OCT-2022	VARIACIÓN %
Rosario	583,0	583,0	0,0
Bangkok	434,0	426,4	-1,8
Santa Cruz	718,4	718,4	0,0

De acuerdo al reporte de **ODEPA** y **MINAGRI**, en relación a esta semana, **Bangkok-Tailandia** registra un descenso de **1,8%** debido a la flexibilización de los precios. En **Rosario-Argentina** y **Santa Cruz** tuvieron un comportamiento estable en los precios.

Fuente: OAP - MDRyT; Oficina de Estudios y Políticas Agrarias (ODEPA) con información de bolsas, Reuters y Mercado de Liniers; Ministerio de producción y trabajo de argentina (Subsecretaría de mercados agropecuarios).

Nota.- Los productos cotizados son: Rosario – Arroz blanqueado, no parabolizado < 0 = al 10%; Bangkok – Arroz elaborado 10% FOB; Santa Cruz - Arroz de segunda cotizado en el mercado local mayorista.

Sorgo: Precio semanal (Dólares por Tonelada)



VARIACION PORCENTUAL DE PRECIOS

CIUDAD	VIERNES 21-OCT-2022	VIERNES 28-OCT-2022	VARIACIÓN %
Rosario	285,0	288,6	1,3
Santa Cruz	n.i.o.	n.i.o.	-

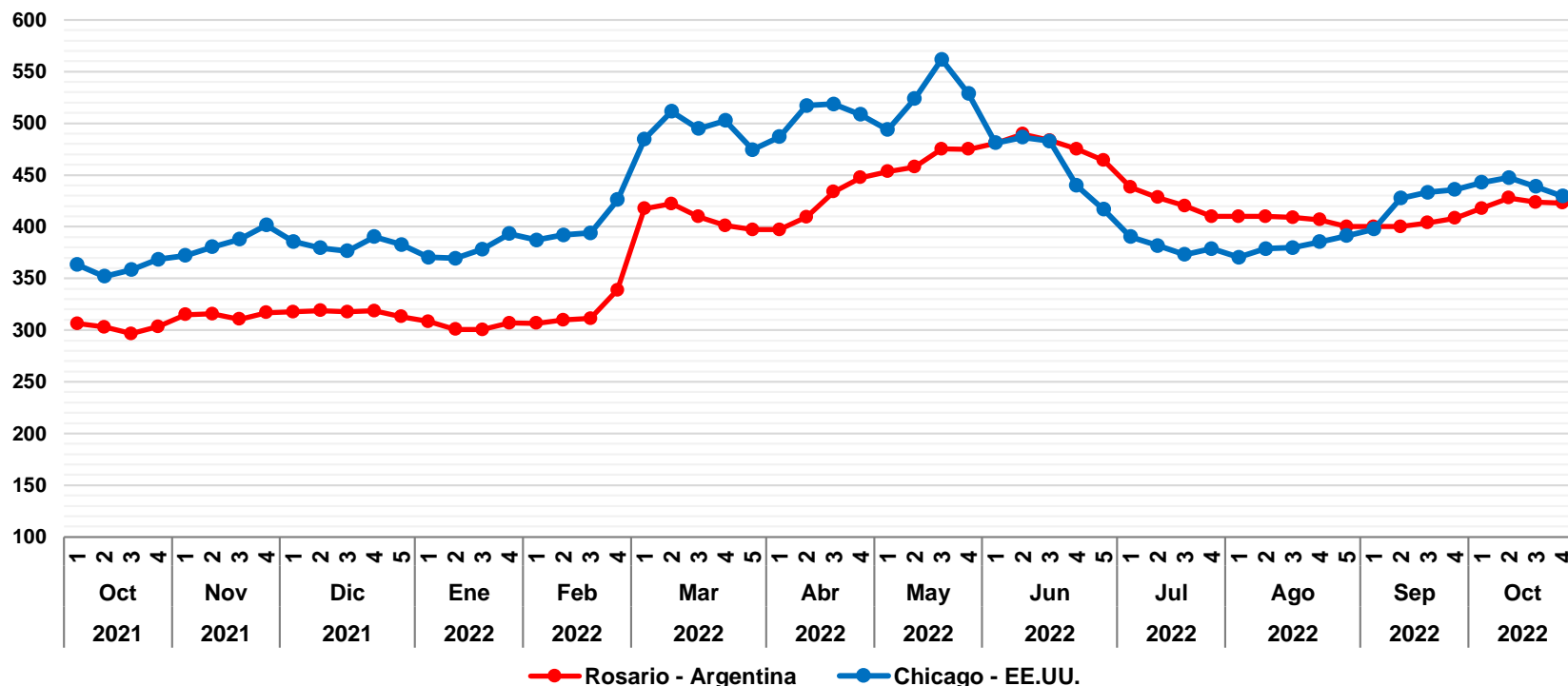
De acuerdo al reporte de **ODEPA** y **MINAGRI**, en relación a la semana pasada, **Rosario-Argentina** registra un incremento de **1,3%** debido a las sequias registradas. Para **Santa Cruz** no ingreso oferta.

Fuente: OAP - MDRyT; Oficina de Estudios y Políticas Agrarias (ODEPA) con información de bolsas, Reuters y Mercado de Liniers.

Nota.- Los productos cotizados son: Rosario – Sorgo granifero FOB; Santa Cruz - Sorgo en Balanza Pública de Montero y la Guardia,

“Se autoriza la reproducción total o parcial de la información citando la fuente MDRyT – OAP”

Trigo: Precio semanal (Dólares por Tonelada)



VARIACION PORCENTUAL DE PRECIOS

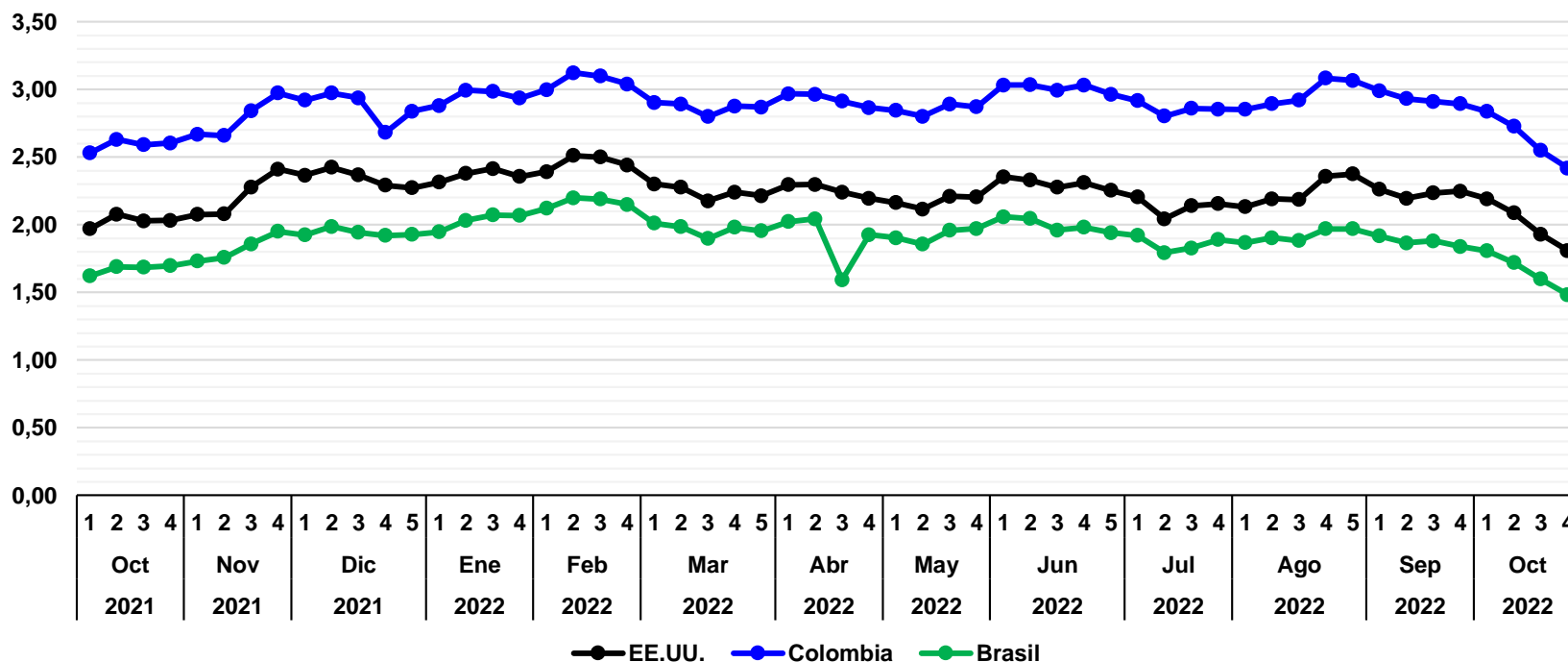
CIUDAD	VIERNES 21-OCT-2022	VIERNES 28-OCT-2022	VARIACIÓN %
Rosario	423,6	422,8	-0,2
Chicago	438,7	429,5	-2,1

De acuerdo al reporte de **ODEPA** y **MINAGRI**, en relación a esta semana, **Rosario-Argentina** reporta un descenso de **0,2%** a causa de las sequias registradas afectando la producción. **Chicago-EE.UU.** registra un descenso de **2,1%** a causa de los cambios climáticos que afectaron las cosechas.

Fuente: OAP - MDRyT; Oficina de Estudios y Políticas Agrarias (ODEPA) con información de bolsas, Reuters y Mercado de Liniers.

Nota.- Los productos cotizados son: Rosario – Trigo FOB; Chicago – Trigo Hard Red Winter Nº 2 FOB.

Café en grano: Precio semanal (Dólares por Libra)



VARIACION PORCENTUAL DE PRECIOS

CIUDAD	VIERNES 21-OCT-2022	VIERNES 28-OCT-2022	VARIACIÓN %
EE.UU.	1,93	1,81	-6,3
Colombia	2,55	2,42	-5,1
Brasil	1,60	1,48	-7,1

Según los informes de **PORTAL DE CAFÉ COLOMBIA** y **FNCC** e **ICO**, **EE.UU.** reporta un descenso de **6,3%** debido a la volatilidad del tipo de cambio. **Colombia** y **Brasil** reportan un descenso de **5,1%** y **7,1%** debido a las bajas exportaciones.

Fuente: Portal financiero "Investing.com" (Datos históricos y futuros del café), Dólar web (Café histórico en 2022) y Centro de Abastecimiento e Logística de Pernambuco - CEASA

Nota.- Los productos cotizados son: EE.UU., Colombia y Brasil – Café Arábica