



**Observatorio  
Agroambiental y  
Productivo**



ESTADO PLURINACIONAL DE  
**BOLIVIA**

MINISTERIO DE  
DESARROLLO RURAL Y TIERRAS

**N• 40**

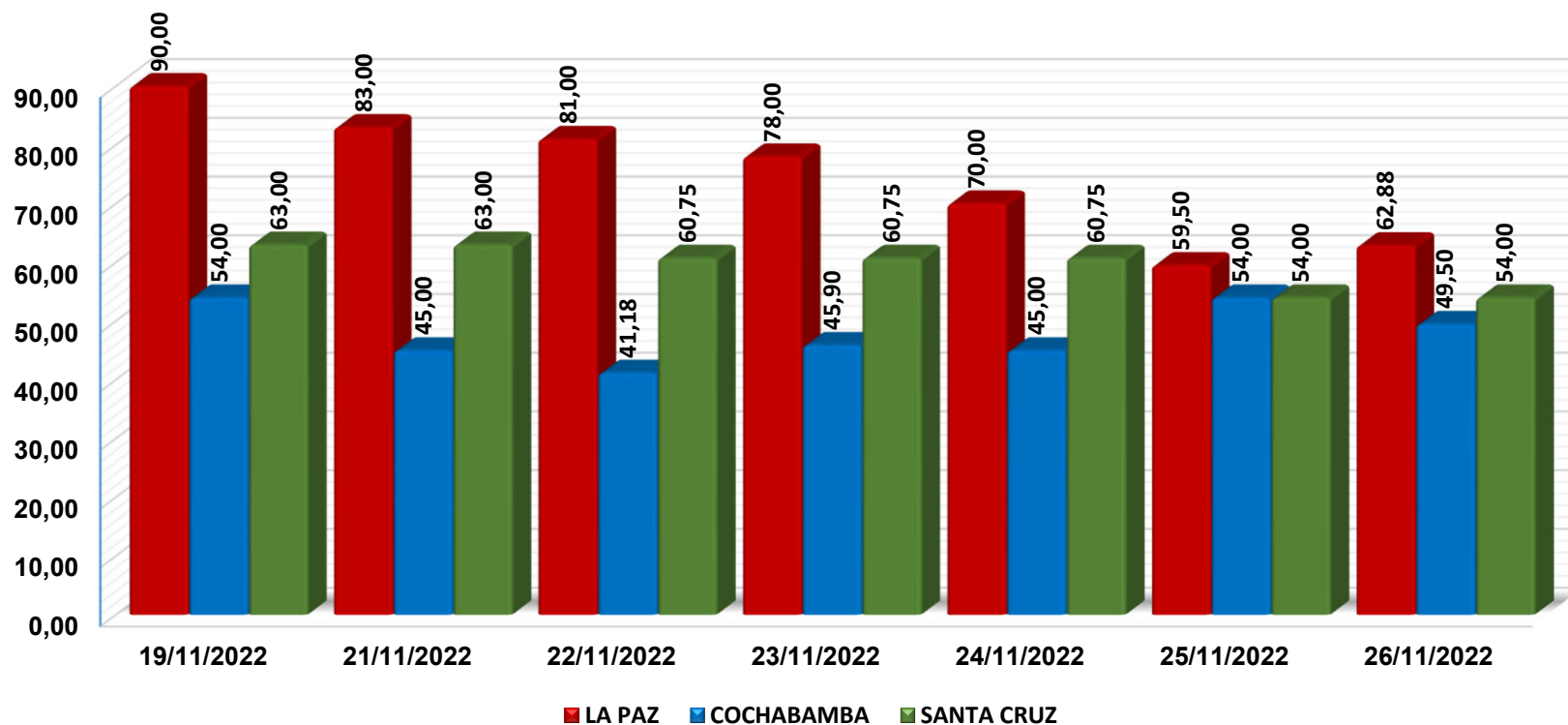
# **COMPORTAMIENTO DE PRECIOS MAYORISTAS DE PRODUCTOS AGROPECUARIOS EN EL EJE TRONCAL**

## **Semana 47/2022**

**Del 19 al 26 de noviembre**

**La Paz, 28 de Noviembre 2022**

## Tomate Perita Híbrido (Mediano) ( Bolivianos / 45 Libras)



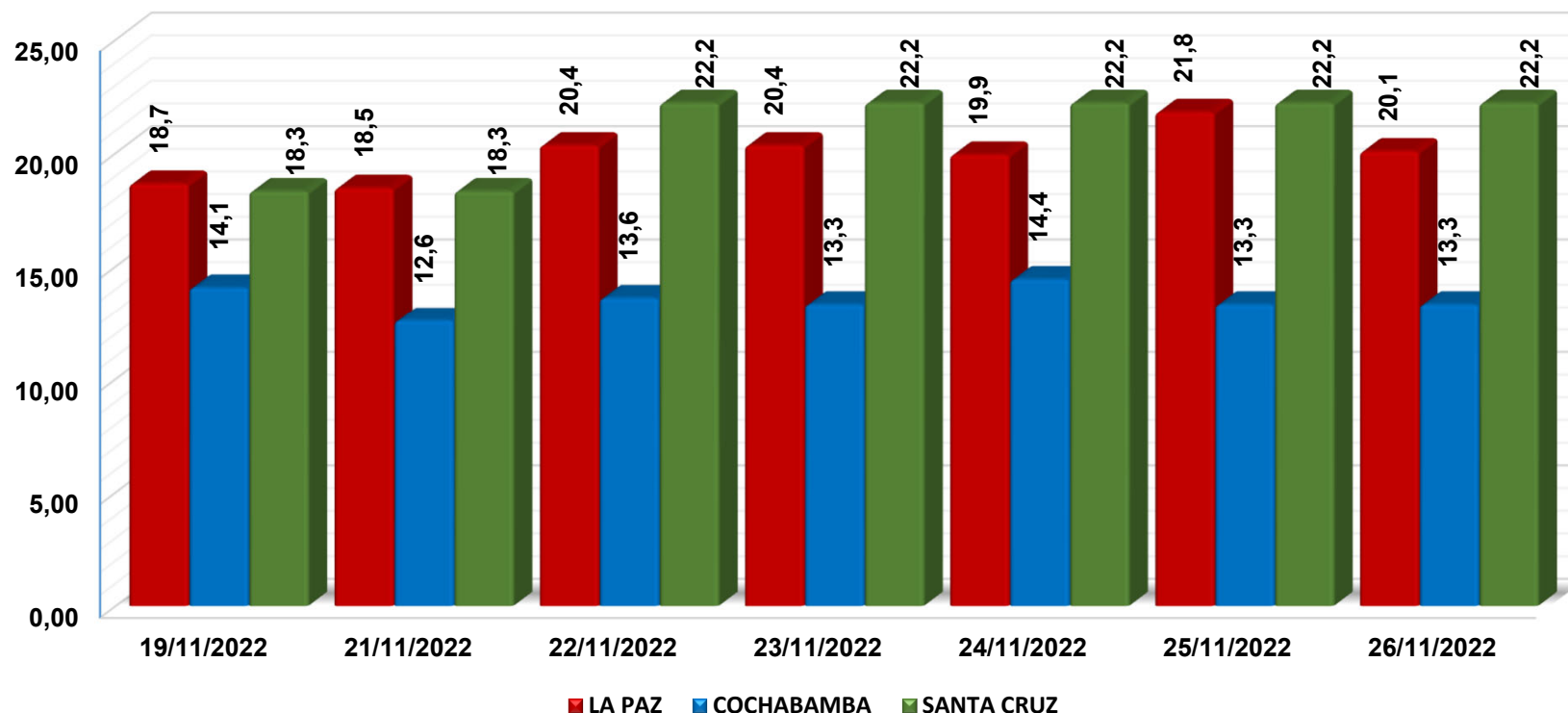
### VARIACION PORCENTUAL DE PRECIOS

CIUDAD	SABADO 19-NOV-22	SABADO 26-NOV-22	VARIACIÓN %
LA PAZ	90,0	62,9	-30,1
COCHABAMBA	54,0	49,5	-8,3
SANTA CRUZ	63,0	54,0	-14,3

En relación a la semana pasada; El **Eje Troncal** registra un descenso de **8,3%** hasta un **30,1%**. **La Paz** se abasteció desde Cochabamba, Tarija, La Paz (Luribay, Sorata) debido a los altos volúmenes de ingreso desde las zonas productoras a los centros de abasto. **Cochabamba** procedentes desde Santa Cruz (Saipina, Comarapa) y Cochabamba (Omereque, Mizque) debido a la existencia de productos remanentes en los principales centros de abasto. **Santa Cruz** se abasteció desde Santa Cruz (Pampa Grande), debido a la fluctuación de precios entre comerciantes en los centros de abasto.

Fuente: MDRyT – OAP

## Zanahoria Chantenay ( Bolivianos / Arroba)



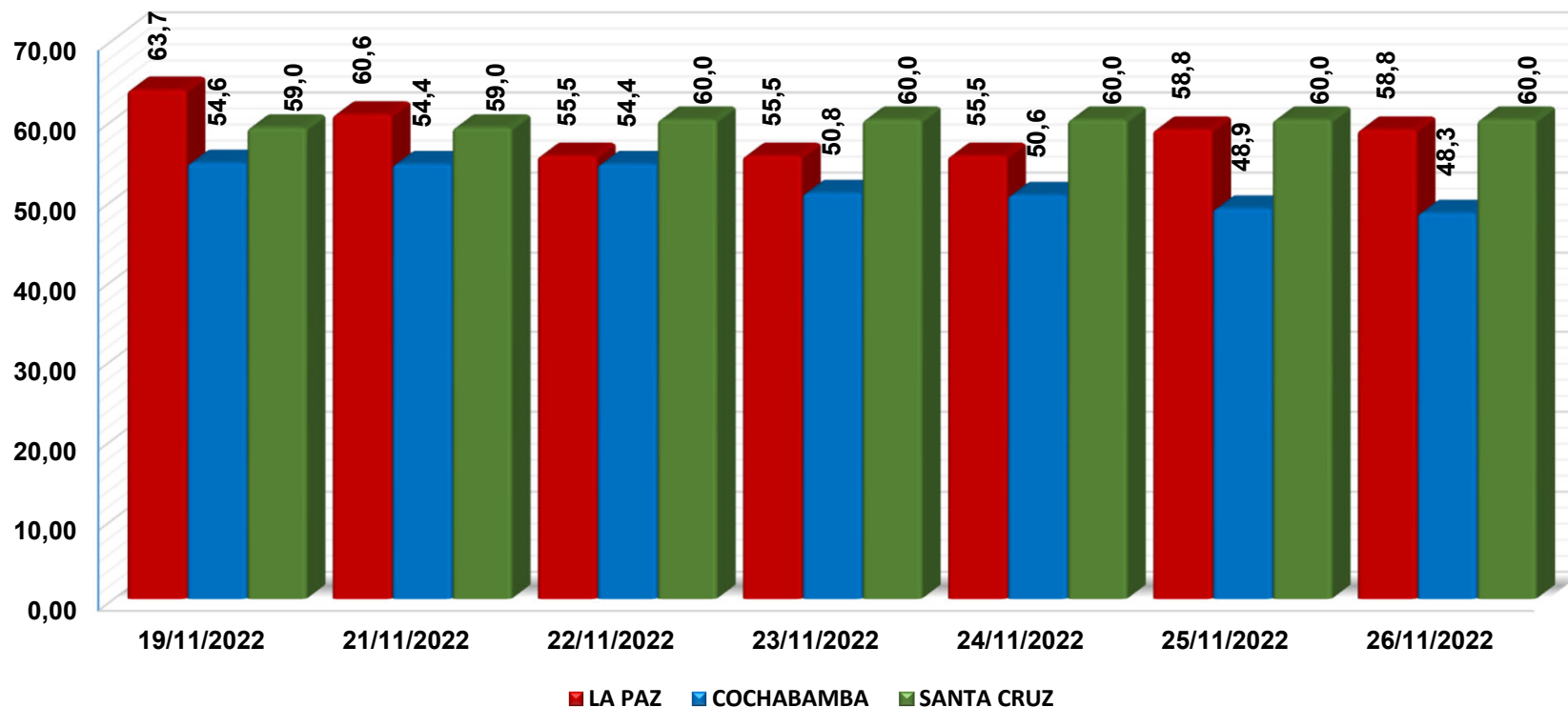
### VARIACION PORCENTUAL DE PRECIOS

CIUDAD	SABADO 19-NOV-22	SABADO 26-NOV-22	VARIACIÓN %
LA PAZ	18,7	20,1	7,7
COCHABAMBA	14,1	13,3	-5,3
SANTA CRUZ	18,3	22,2	21,2

En relación a la semana pasada; **La Paz** y **Santa Cruz** registran un incremento de **7,7%** y **21,2%**. **La Paz** se abasteció desde Sucre, Cochabamba (Sipe Sipe) y La Paz (Sorata), debido al ingreso de productos de nuevas procedencias a los centros de abasto. **Santa Cruz** se abasteció desde Cochabamba, Santa Cruz (Pampa Grande), debido a que existe una alta demanda registrada en los centro de abasto. **Cochabamba** registra un descenso de **5,3%**, se abasteció desde Cochabamba (Capinota, Tapacari y Mizque), debido al ingreso de productos frescos.

Fuente: MDRyT – OAP

## Papa Huaycha o Imilla (Bolivianos / Arroba)



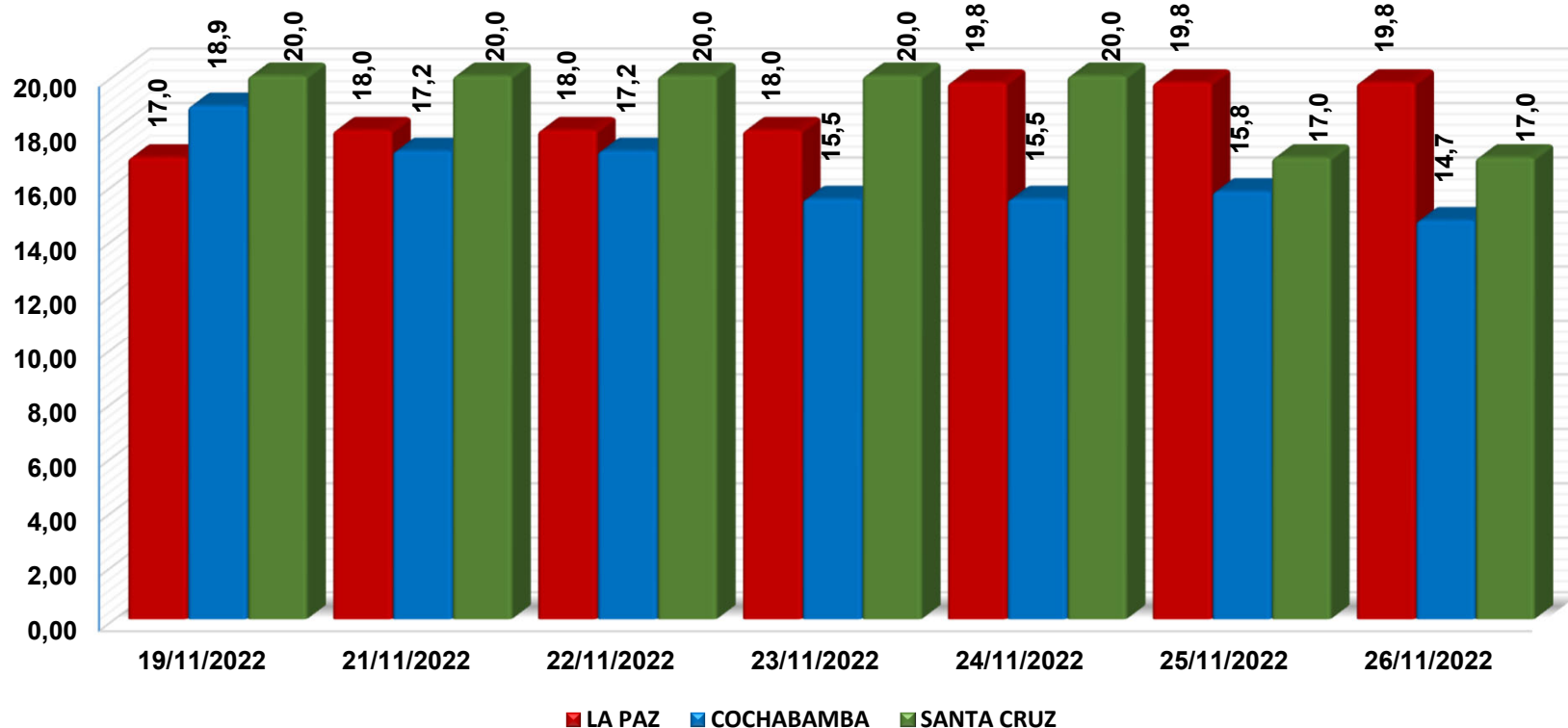
### VARIACION PORCENTUAL DE PRECIOS

CIUDAD	SABADO 19-NOV-22	SABADO 26-NOV-22	VARIACIÓN %
LA PAZ	63,7	58,8	-7,8
COCHABAMBA	54,6	48,3	-11,5
SANTA CRUZ	59,0	60,0	1,7

En relación a la semana pasada; **Santa Cruz** registra un incremento de **1,7%**, abasteciéndose desde Cochabamba (Tiraque y Morochata), debido a la fluctuación de precios y el los nuevos volúmenes de ingreso a los centros de abasto. **La Paz** y **Cochabamba** registran un descenso de **7,8%** y **11,5%**. **La Paz** procedentes desde Cochabamba (Morochata, Colomi), debido a las altas ofertas registrados en los centros de abasto. **Cochabamba** se abasteció desde Cochabamba (Morochata, Tiraque y Pocona), debido a la comercialización de nuevos productos en los centros de abasto.

Fuente: MDRyT – OAP

## Cebolla Cabeza (Mediana) ( Bolivianos / Arroba)



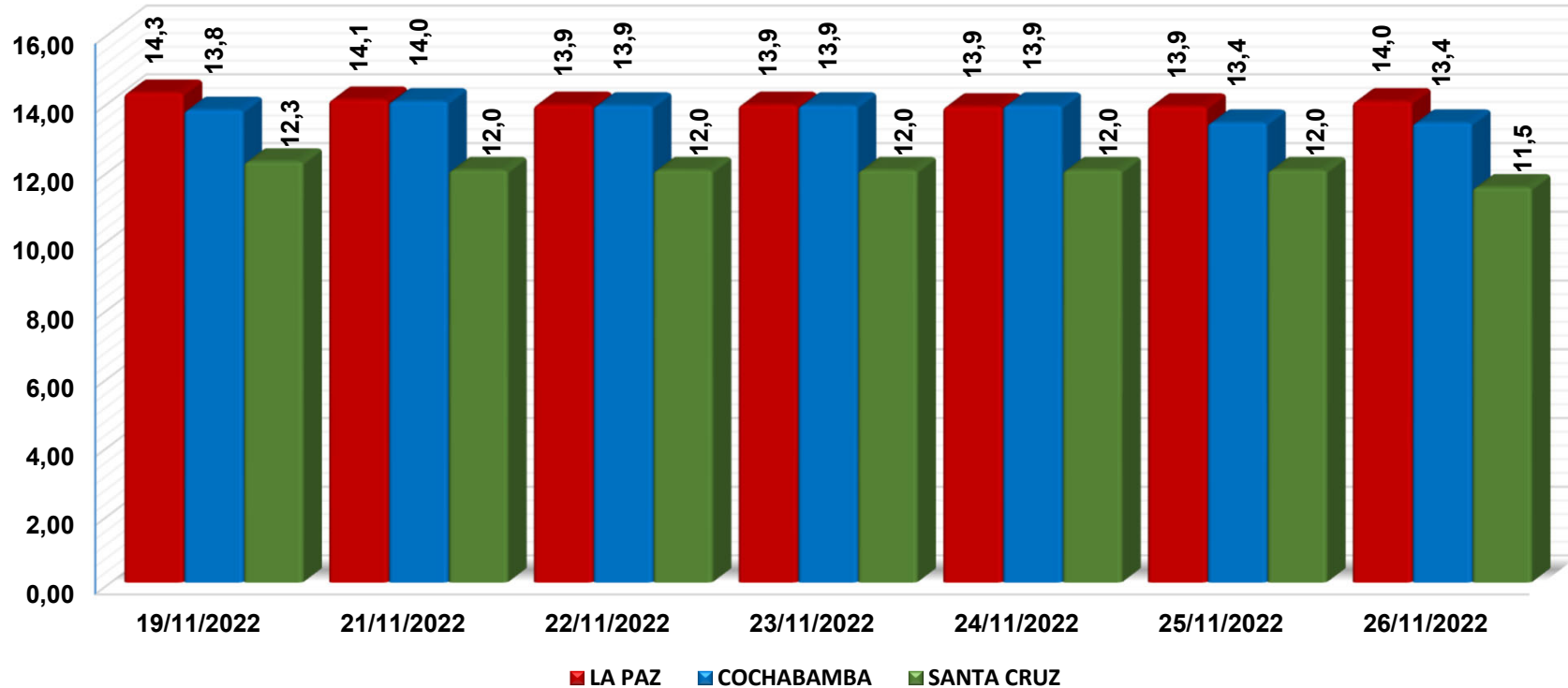
### VARIACION PORCENTUAL DE PRECIOS

CIUDAD	SABADO 19-NOV-22	SABADO 26-NOV-22	VARIACIÓN %
LA PAZ	17,0	19,8	16,2
COCHABAMBA	18,9	14,7	-22,2
SANTA CRUZ	20,0	17,0	-15,0

En relación a la semana pasada; **La Paz** registra un incremento de **16,2%**, abasteciéndose desde Cochabamba (Mizque, Quillacollo) y Tarija, por los bajos volúmenes de ingreso desde los sectores productores. **Cochabamba** y **Santa Cruz** registran un descenso de **15,0%** y **22,2%**. **Cochabamba** procedentes desde Tarija, Santa Cruz (Saipina) y Cochabamba (Mizque, Sipe Sipe, Quillacollo) debido a la existencia de productos frescos y la comercialización de productos remanentes. **Santa Cruz** se abasteció desde Cochabamba (Mizque) y Santa Cruz (Saipina), debido a la oferta alta y la fluctuación de precios en los centros de abasto.

Fuente: MDRyT – OAP

## Carne de Pollo Entero eviscerado (En Bolivianos / Kg.)



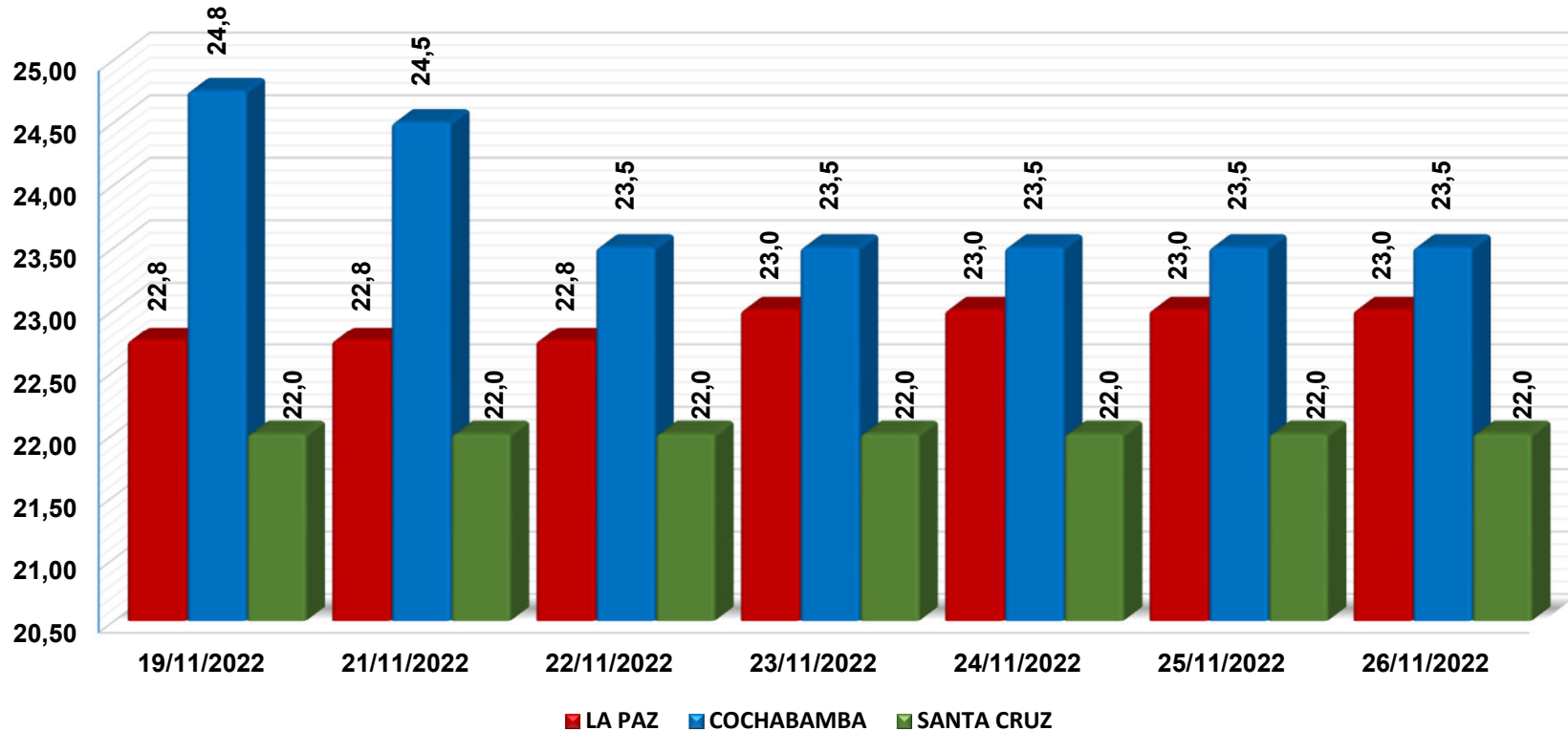
### VARIACION PORCENTUAL DE PRECIOS

CIUDAD	SABADO 19-NOV-22	SABADO 26-NOV-22	VARIACIÓN %
LA PAZ	14,3	14,0	-1,8
COCHABAMBA	13,8	13,4	-2,7
SANTA CRUZ	12,3	11,5	-6,1

En relación a la semana pasada; El **Eje Troncal** registra un descenso de **1,8%** hasta un **6,1%**. **La Paz** se abasteció desde Santa Cruz y Cochabamba, debido a la baja demanda en los centros de abasto. **Cochabamba** procedentes desde Santa Cruz y Cochabamba, debido al ingreso de productos frescos en los centros de abasto. **Santa Cruz** se abasteció desde Santa Cruz debido a los nuevos volúmenes de ingreso desde las granjas avícolas.

Fuente: MDRyT – OAP

## Carne de Res en gancho (Bolivianos / Kg.)



### VARIACION PORCENTUAL DE PRECIOS

CIUDAD	SABADO 19-NOV-22	SABADO 26-NOV-22	VARIACIÓN %
LA PAZ	22,8	23,0	1,1
COCHABAMBA	24,8	23,5	-5,1
SANTA CRUZ	22,0	22,0	0,0

En relación a la semana pasada; El **Eje Troncal** se abasteció desde Santa Cruz (Pailón, Cuatro Cañadas) y Trinidad. **La Paz** registra un incremento de 1,1%, por los bajos volúmenes de ingreso a los centros de abasto. **Cochabamba** registra un descenso de 5,1%, debido al ingreso de producto fresco. **Santa Cruz** registran un comportamiento estable en los precios, teniendo un buen abastecimiento en los centros de abasto.

Fuente: MDRyT – OAP



**Observatorio  
Agroambiental y  
Productivo**



ESTADO PLURINACIONAL DE  
**BOLIVIA**

MINISTERIO DE  
DESARROLLO RURAL Y TIERRAS

# **COMPORTAMIENTO DE PRECIOS Y ABASTECIMIENTO DE GRANOS Y AGRO INDUSTRIALES EN EL EJE TRONCAL**

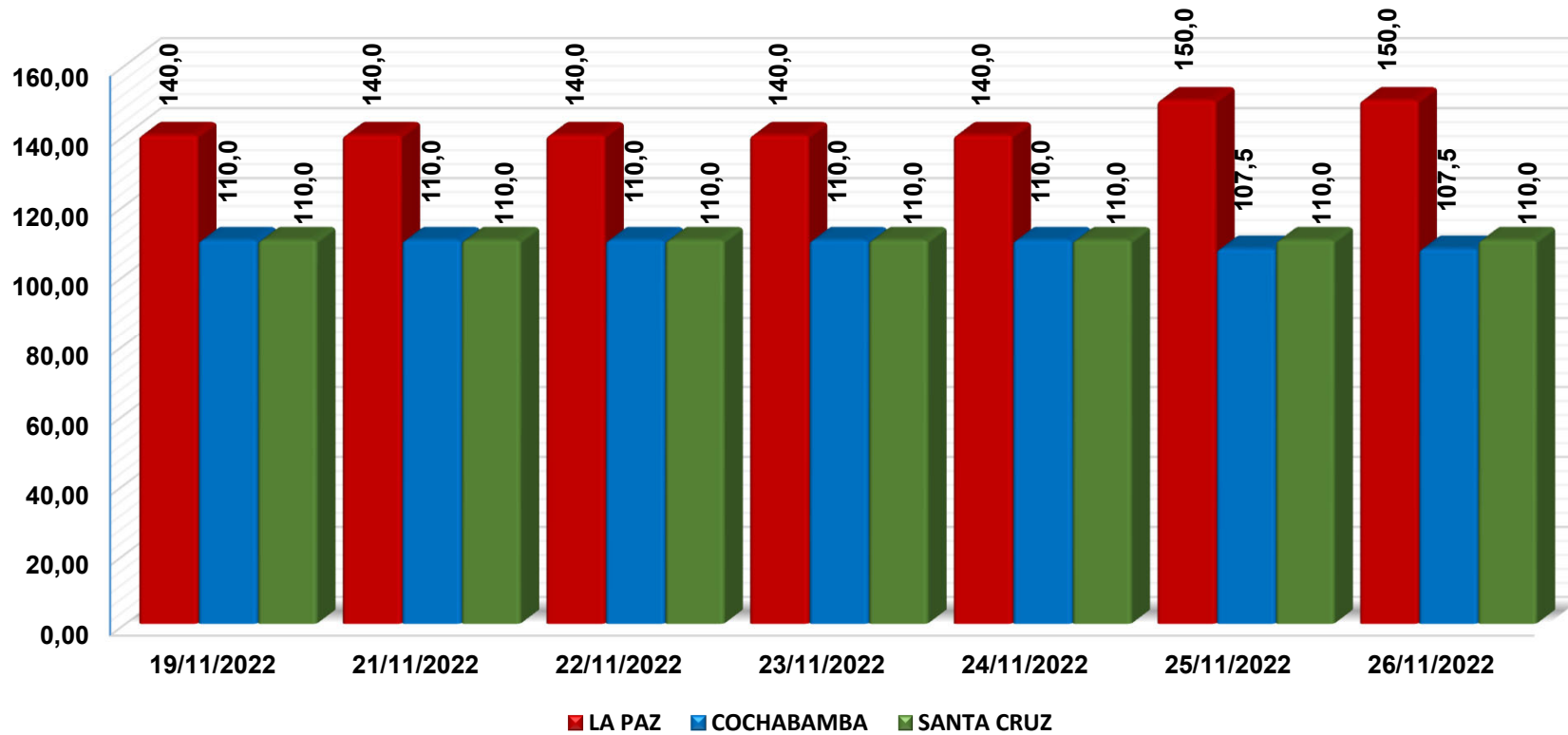
## **Semana 47/2022**

**Del 19 al 26 de Noviembre**

**La Paz, 28 de Noviembre 2022**



## Maíz Amarillo Duro (En Bolivianos / 46 Kg)



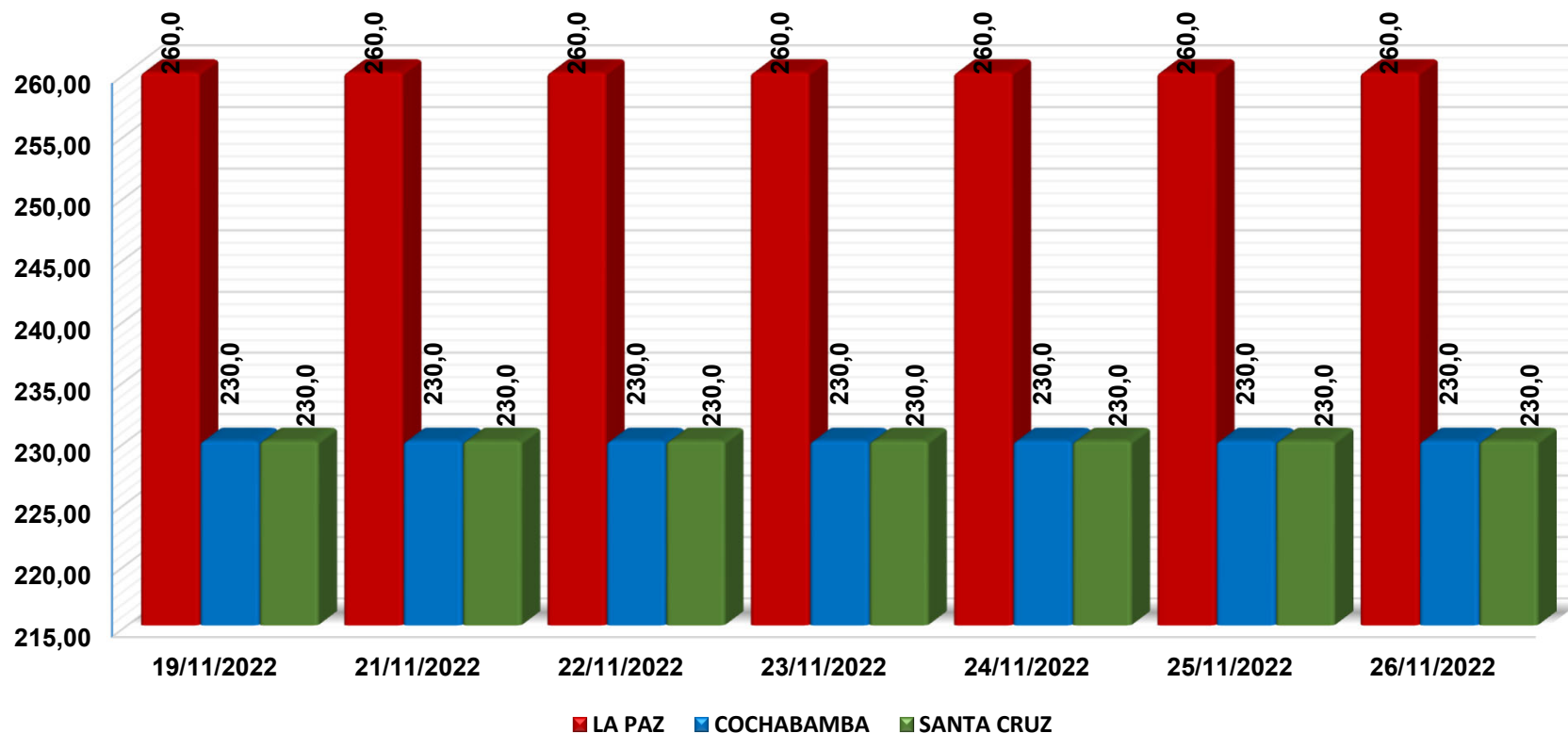
### VARIACION PORCENTUAL DE PRECIOS

CIUDAD	SABADO 19-NOV-22	SABADO 26-NOV-22	VARIACIÓN %
LA PAZ	140,0	150,0	7,1
COCHABAMBA	110,0	107,5	-2,3
SANTA CRUZ	110,0	110,0	0,0

En relación a la semana pasada; El Eje Troncal se abastece desde Santa Cruz. **La Paz** registra un incremento de **7,1%**, debido a los bajos volúmenes de ingreso desde el sector productor. **Cochabamba** registra un descenso de **2,3%**, debido al ingreso de productos frescos. **Santa Cruz** registran un comportamiento estable en los precios, teniendo un buen abastecimiento en los centros de abasto.

Fuente: MDRyT – OAP

## Arroz de segunda Nacional (En Bolivianos / 46 Kg)



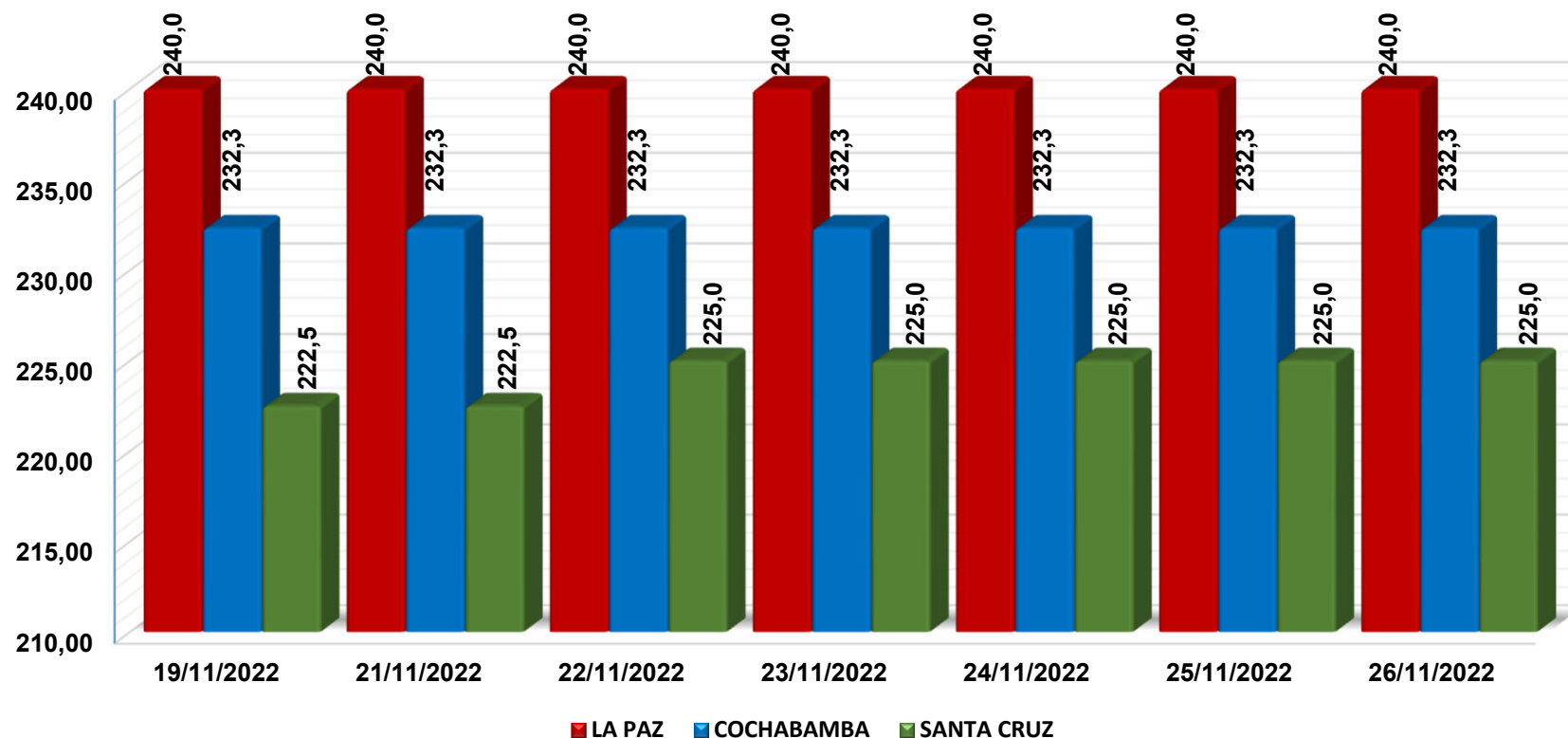
### VARIACION PORCENTUAL DE PRECIOS

CIUDAD	SABADO 19-NOV-22	SABADO 26-NOV-22	VARIACIÓN %
LA PAZ	260,0	260,0	0,0
COCHABAMBA	230,0	230,0	0,0
SANTA CRUZ	230,0	230,0	0,0

En relación a la semana pasada; El **Eje Troncal** registra un comportamiento estable en sus precios abasteciéndose desde Santa cruz (San Julián, Montero y Yapacaní).

Fuente: MDRyT – OAP

## Azúcar blanco Nacional (En Bolivianos / 46 Kg)



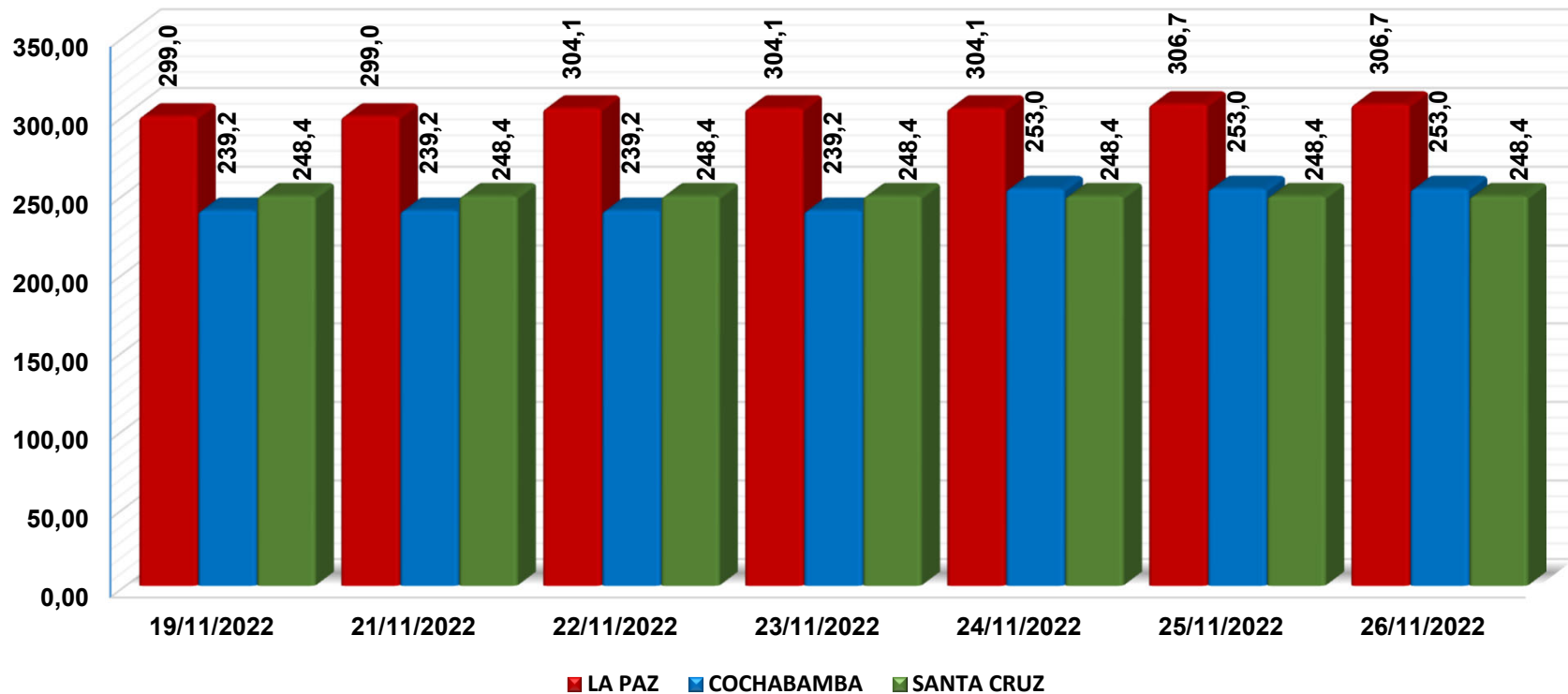
### VARIACION PORCENTUAL DE PRECIOS

CIUDAD	SABADO 19-NOV-22	SABADO 26-NOV-22	VARIACIÓN %
LA PAZ	240,0	240,0	0,0
COCHABAMBA	232,3	232,3	0,0
SANTA CRUZ	222,5	225,0	1,1

En relación a la semana pasada; El **Eje Troncal** se abasteció desde Santa Cruz (Montero y Santa Rosa del Sara). **Santa Cruz** registra un incremento de **1,1%**, debido a los bajos volúmenes de ingreso desde la empresa industrializadora. **La Paz** y **Cochabamba** registran un comportamiento estable en los precios, teniendo un buen abastecimiento en los centros de abasto. en los centros de abasto.

Fuente: MDRyT – OAP

## Harina blanca Nacional (En Bolivianos / 46 Kg)



### VARIACION PORCENTUAL DE PRECIOS

CIUDAD	SABADO 19-NOV-22	SABADO 26-NOV-22	VARIACIÓN %
LA PAZ	299,0	306,7	2,6
COCHABAMBA	239,2	253,0	5,8
SANTA CRUZ	248,4	248,4	0,0

En relación a la semana pasada; **La Paz** y **Cochabamba** registran un incremento de **2,6%** y **5,8%**. **La Paz** se abasteció desde El Alto, debido a los bajos volúmenes de producción en la empresa molinera. **Cochabamba** se abasteció desde su mismo origen, debido a los nuevos volúmenes de ingreso. **Santa Cruz** se abasteció desde su mismo origen, registra un comportamiento estable.

Fuente: MDRyT – OAP



**Observatorio  
Agroambiental y  
Productivo**



ESTADO PLURINACIONAL DE  
**BOLIVIA**

MINISTERIO DE  
DESARROLLO RURAL Y TIERRAS

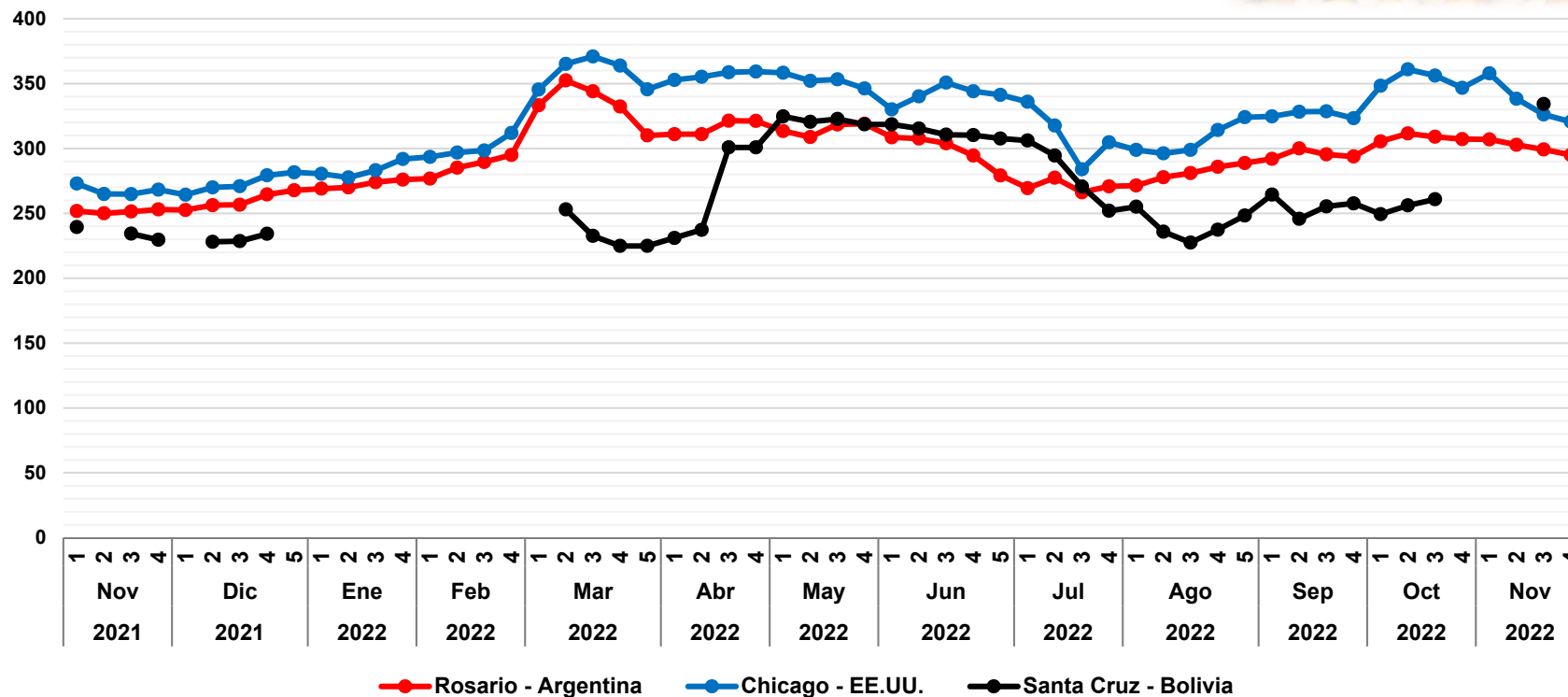
# **COMPORTAMIENTO DE PRECIOS NACIONALES E INTERNACIONALES**

## **Semana 47/2022**

**Del 18 al 25 de noviembre**

**La Paz, 28 de Noviembre 2022**

# Maíz Amarillo Duro: Precio semanal (Dólares por Tonelada)



## VARIACION PORCENTUAL DE PRECIOS

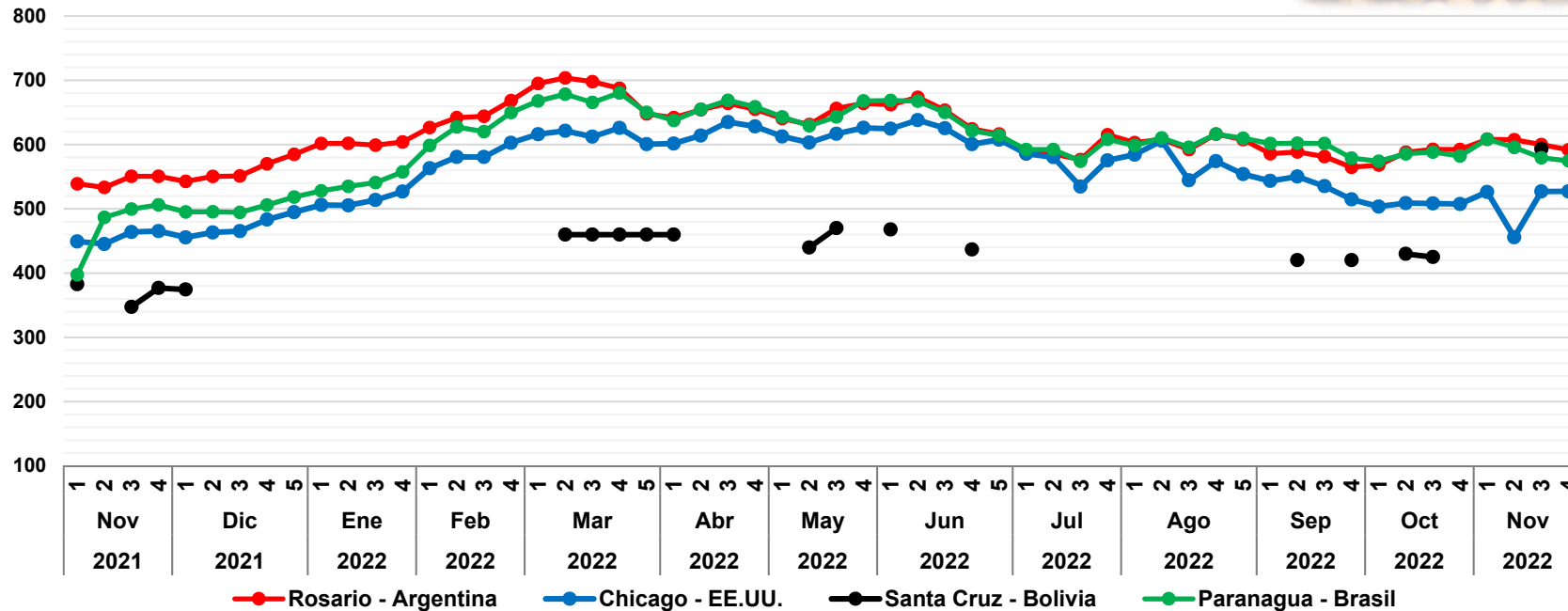
CIUDAD	VIERNES 11-NOV-2022	VIERNES 18-NOV-2022	VARIACIÓN %
Rosario	299,2	295,0	-1,4
Chicago	326,1	320,6	-1,7
Santa Cruz	n.i.o.	n.i.o.	-

De acuerdo al reporte de ODEPA y MINAGRI, en relación a esta semana, **Rosario-Argentina** registra un descenso de **1,4%**, debido a una baja siembra y el menor uso de fertilizantes por su alto costo. **Chicago-E.E.U.U.** registra un descenso de **1,7%**, debido a las altas exportaciones y la caída del petróleo. **Santa Cruz** no ingreso oferta.

Fuente: OAP - MDRyT; Oficina de Estudios y Políticas Agrarias (ODEPA) con información de bolsas, Reuters y Mercado de Liniers.

Nota.- Los productos cotizados son: Rosario – Maíz amarillo FOB; Chicago – Maíz Yellow N° 2 Golfo ; Santa Cruz - Maíz amarillo duro en balanza pública de Montero y la Guardia

# Soya en grano: Precio semanal (Dólares por Tonelada)



## VARIACION PORCENTUAL DE PRECIOS

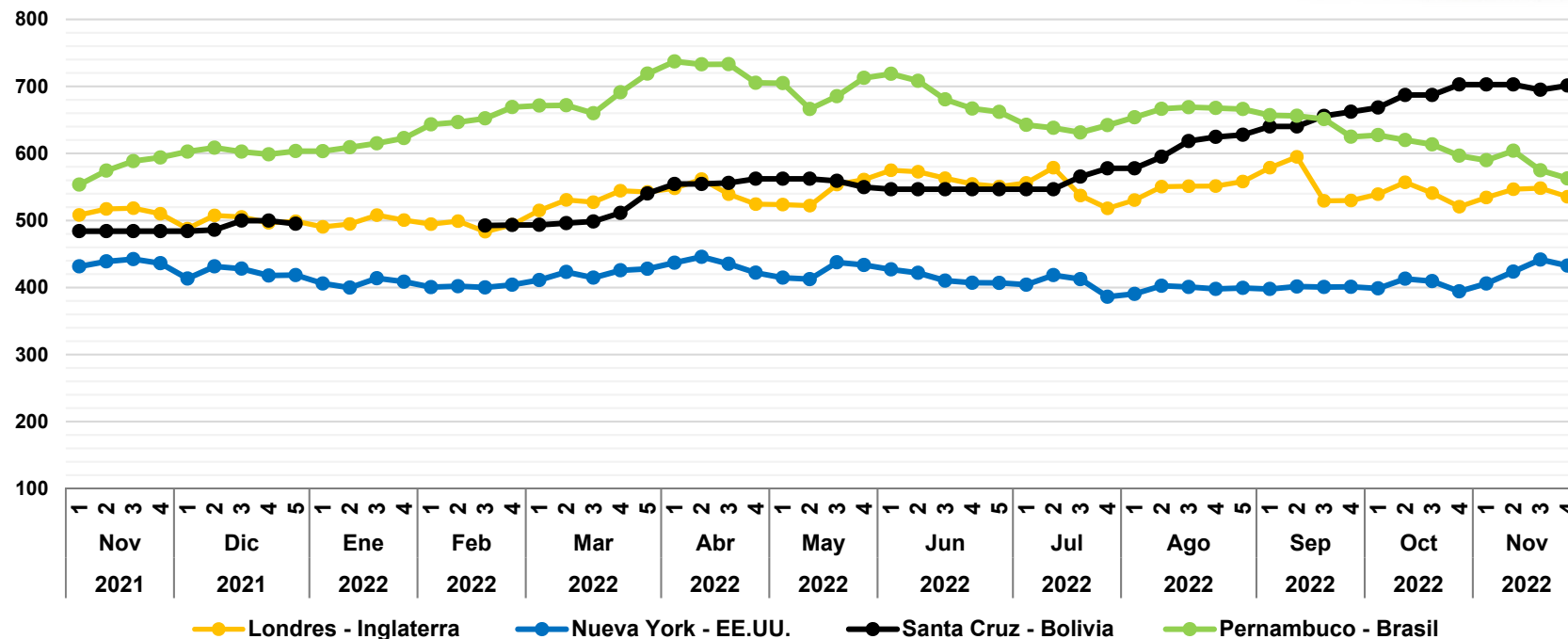
CIUDAD	VIERNES 11-NOV-2022	VIERNES 18-NOV-2022	VARIACIÓN %
Rosario	600,0	591,8	-1,38
Chicago	527,1	527,2	0,02
Santa Cruz	n.i.o.	n.i.o.	-
Paranagua	579,5	574,7	-0,83

De acuerdo al reporte de ODEPA, CEPEA y MINAGRI, en relación a esta semana, **Rosario-Argentina** registra un descenso de **1,4%** debido a una nueva versión del dólar soja, como remedio a las sequías registradas. **Chicago-EE.UU.** registran un leve incremento de **0,02%**. **Paranagua-Brasil** registra un descenso de **0,8%** a causa de las bajas cosechas. **Santa Cruz** no ingreso oferta.

Fuente: OAP - MDRyT; Oficina de Estudios y Políticas Agrarias (ODEPA) con información de bolsas, Reuters, Mercado de Liniers y Centro de Abastecimiento e Logística de Pernambuco - CEASA.

Nota.- Los productos cotizados son: Rosario – Poroto de Soya FOB; Chicago – Poroto de Soya Yellow N° 2; Santa Cruz - Grano de soya en balanza pública de Montero,

# Azúcar: Precio semanal (Dólares por Tonelada)



## VARIACION PORCENTUAL DE PRECIOS

CIUDAD	VIERNES 11-NOV-2022	VIERNES 18-NOV-2022	VARIACIÓN %
Londres	548,2	535,4	-2,3
Nueva York	441,7	432,5	-2,1
Santa Cruz	695,0	701,2	0,9
Pernambuco	574,8	562,8	-2,1

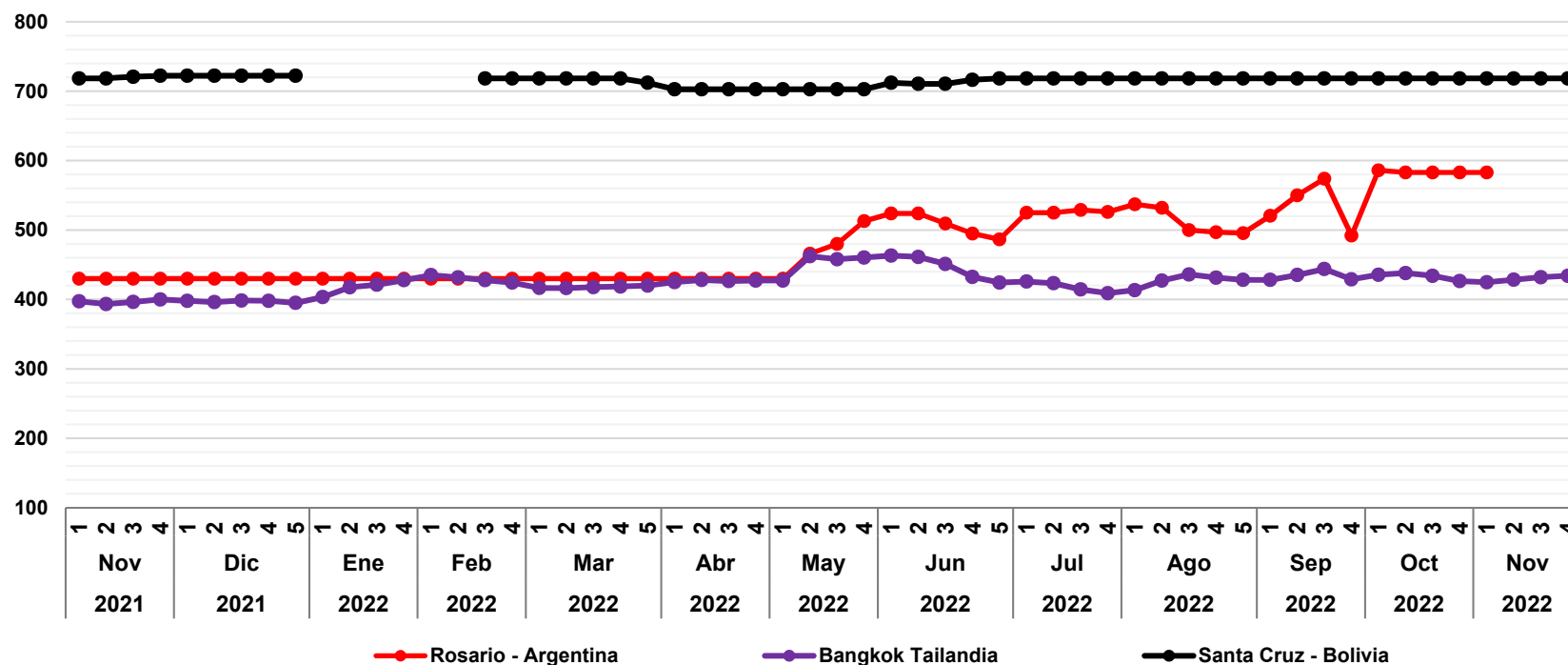
De acuerdo al reporte de ODEPA, CEASA y MINAGRI, en relación a esta semana, **Santa Cruz** registró un incremento de **0,9%**, debido a la fluctuación de precios. **Londres-Inglaterra** registra un descenso de **2,3%** por las bajas cosechas. **Nueva York** registra un descenso de **2,1%** debido a los bajos ingresos de la empresa Central Romana Corporation. **Pernambuco-Brasil** registra un descenso de **2,1%**, debido a la reducción de exportaciones y a los efectos climáticos.

Fuente: OAP - MDRyT; Oficina de Estudios y Políticas Agrarias (ODEPA) con información de bolsas, Reuters y Mercado de Liniers.

Nota.- Los productos cotizados son: Londres – Azúcar blanca refinada Contrato 5; Nueva York – Azúcar Crudo Contrato 11; Santa Cruz y Pernambuco – Azúcar blanca cotizado en el mercado local mayorista.



# Arroz sin cascara: Precio semanal (Dólares por Tonelada)



## VARIACION PORCENTUAL DE PRECIOS

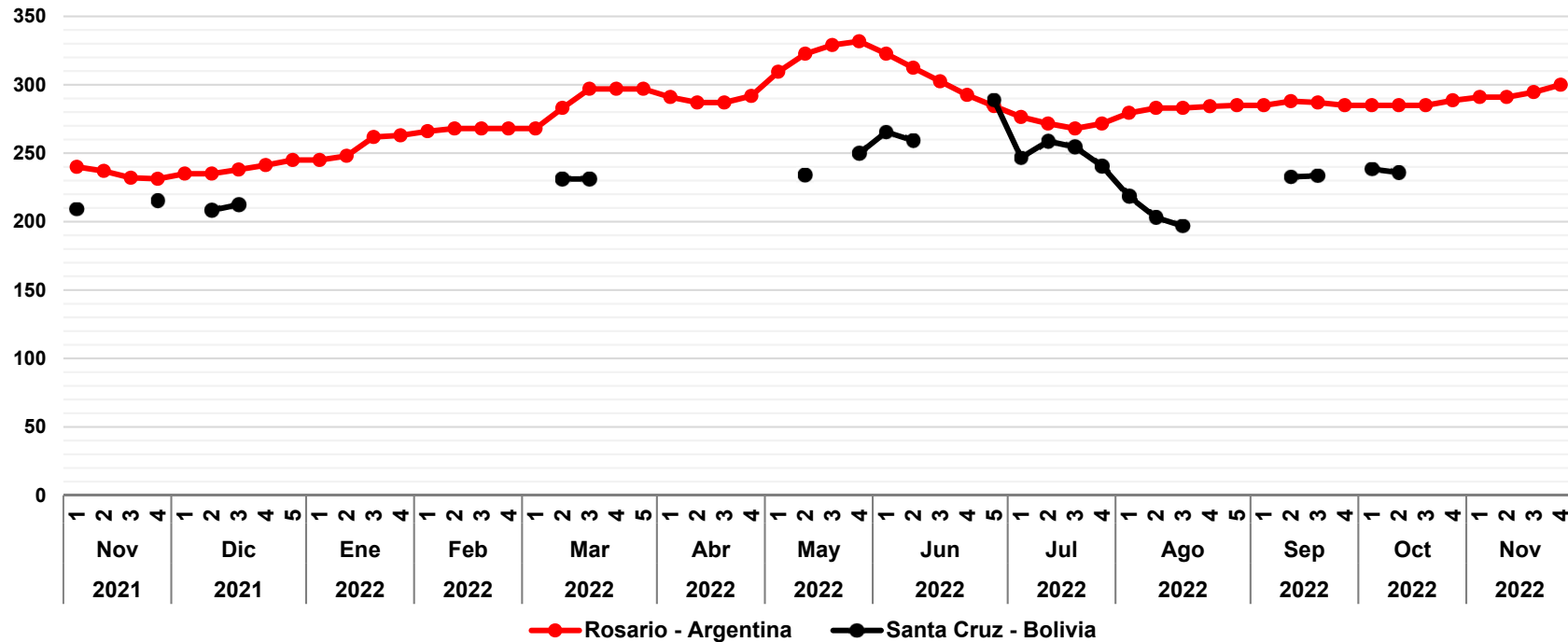
CIUDAD	VIERNES 11-NOV-2022	VIERNES 18-NOV-2022	VARIACIÓN %
Rosario	n.i.o.	n.i.o.	-
Bangkok	432,0	434,0	0,5
Santa Cruz	718,4	718,4	0,0

De acuerdo al reporte de ODEPA y MINAGRI, en relación a esta semana, **Bangkok-Tailandia** registra un leve incremento de **0,5%**, debido a la volatilidad del tipo de cambio. **Santa Cruz** tuvo un comportamiento estable en los precios. **Rosario-Argentina** no ingreso oferta.

Fuente: OAP - MDRyT; Oficina de Estudios y Políticas Agrarias (ODEPA) con información de bolsas, Reuters y Mercado de Liniers; Ministerio de producción y trabajo de argentina (Subsecretaría de mercados agropecuarios).

Nota.- Los productos cotizados son: Rosario – Arroz blanqueado, no parabolizado < 0 = al 10%; Bangkok – Arroz elaborado 10% FOB; Santa Cruz - Arroz de segunda cotizado en el mercado local mayorista.

# Sorgo: Precio semanal (Dólares por Tonelada)



## VARIACION PORCENTUAL DE PRECIOS

CIUDAD	VIERNES 11-NOV-2022	VIERNES 18-NOV-2022	VARIACIÓN %
Rosario	294,6	300,0	1,8
Santa Cruz	n.i.o.	n.i.o.	-

De acuerdo al reporte de **ODEPA** y **MINAGRI**, en relación a la semana pasada, **Rosario-Argentina** registra un incremento de **1,8%** debido a la mayor oferta por el nuevo dólar soja implementado por el gobierno. Para **Santa Cruz** no ingreso oferta.

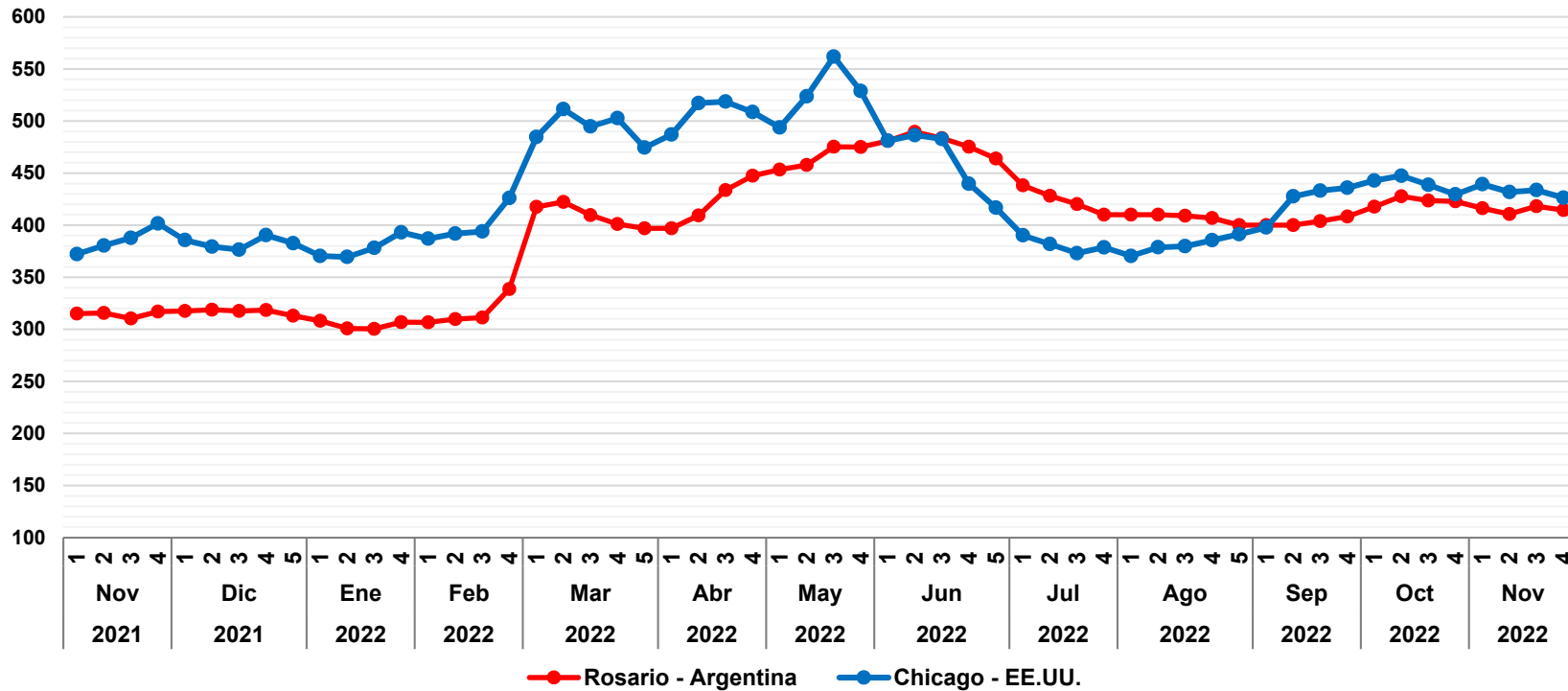
Fuente: OAP - MDRyT; Oficina de Estudios y Políticas Agrarias (ODEPA) con información de bolsas, Reuters y Mercado de Liniers.

Nota.- Los productos cotizados son: Rosario – Sorgo granifero FOB; Santa Cruz - Sorgo en Balanza Pública de Montero y la Guardia,

“Se autoriza la reproducción total o parcial de la información citando la fuente MDRyT – OAP”

OBSERVATORIO AGROAMBIENTAL Y PRODUCTIVO  
Sitio web: [www.observatorioagro.gov.bo](http://www.observatorioagro.gov.bo)

# Trigo: Precio semanal (Dólares por Tonelada)



## VARIACION PORCENTUAL DE PRECIOS

CIUDAD	VIERNES 11-NOV-2022	VIERNES 18-NOV-2022	VARIACIÓN %
Rosario	418,2	414,5	-0,9
Chicago	433,6	426,4	-1,7

De acuerdo al reporte de **ODEPA** y **MINAGRI**, en relación a esta semana, **Rosario-Argentina** reporta un descenso de **0,9%** a causa de las sequías registradas en las zonas productoras, que afectaron la producción. **Chicago-EE.UU.** registra un descenso de **1,7%**, por la las altas ofertas por parte de Ucrania.

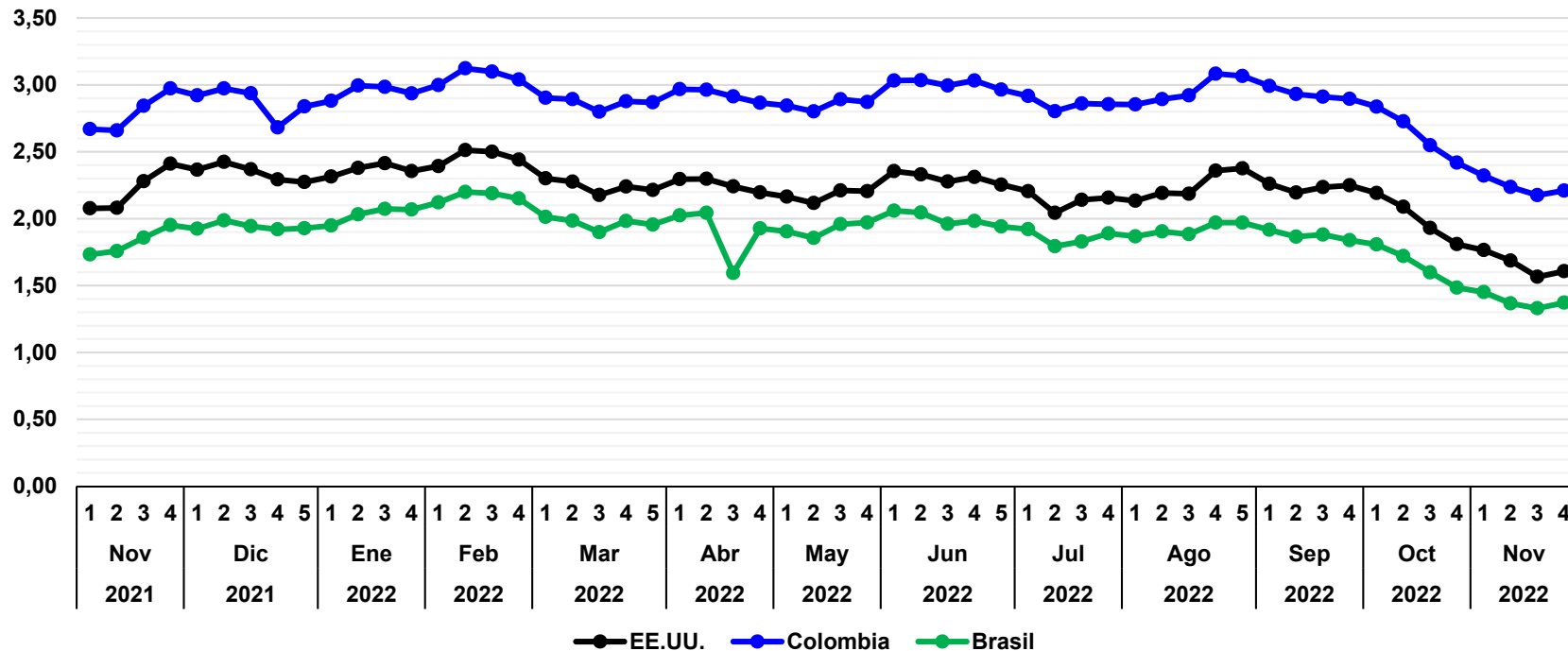
Fuente: OAP - MDRyT; Oficina de Estudios y Políticas Agrarias (ODEPA) con información de bolsas, Reuters y Mercado de Liniers.

Nota.- Los productos cotizados son: Rosario – Trigo FOB; Chicago – Trigo Hard Red Winter N° 2 FOB.

“Se autoriza la reproducción total o parcial de la información citando la fuente MDRyT – OAP”

OBSERVATORIO AGROAMBIENTAL Y PRODUCTIVO  
Sitio web: [www.observatorioagro.gob.bo](http://www.observatorioagro.gob.bo)

# Café en grano: Precio semanal (Dólares por Libra)



## VARIACION PORCENTUAL DE PRECIOS

CIUDAD	VIERNES 11-NOV-2022	VIERNES 18-NOV-2022	VARIACIÓN %
EE.UU.	1,56	1,61	2,7
Colombia	2,17	2,21	1,6
Brasil	1,33	1,37	3,1

Según los informes de **PORTAL DE CAFÉ COLOMBIA** y **FNCC** e **ICO**, **EE.UU.** reporta un incremento de **2,7%** debido a la volatilidad del tipo de cambio. **Colombia** registra un incremento de **1,6%** debido a las causas climáticas que afectaron la producción. **Brasil** registra un incremento de **3,1%**, debido al huracán de La Niña, que afecta las zonas productoras.

Fuente: Portal financiero "Investing.com" (Datos históricos y futuros del café), Dólar web (Café histórico en 2022) y Centro de Abastecimiento e Logística de Pernambuco - CEASA

Nota.- Los productos cotizados son: EE.UU., Colombia y Brasil – Café Arábica