



**Observatorio  
Agroambiental y  
Productivo**



ESTADO PLURINACIONAL DE  
**BOLIVIA**

MINISTERIO DE  
DESARROLLO RURAL Y TIERRAS

**N° 41**

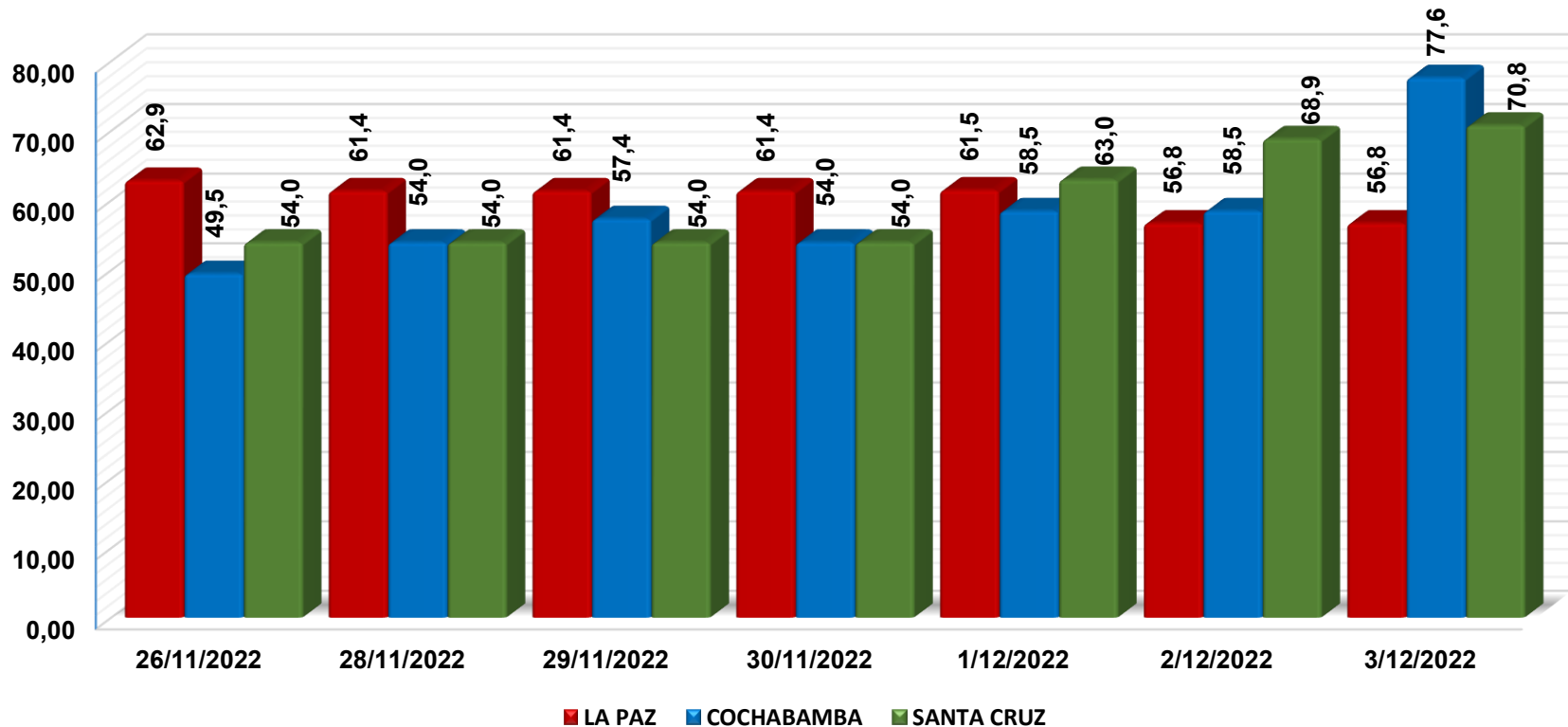
# **COMPORTAMIENTO DE PRECIOS MAYORISTAS DE PRODUCTOS AGROPECUARIOS EN EL EJE TRONCAL**

## **Semana 48/2022**

**Del 26 al 3 de diciembre**

**La Paz, 05 de Diciembre 2022**

# Tomate Perita Híbrido (Mediano) ( Bolivianos / 45 Libras)



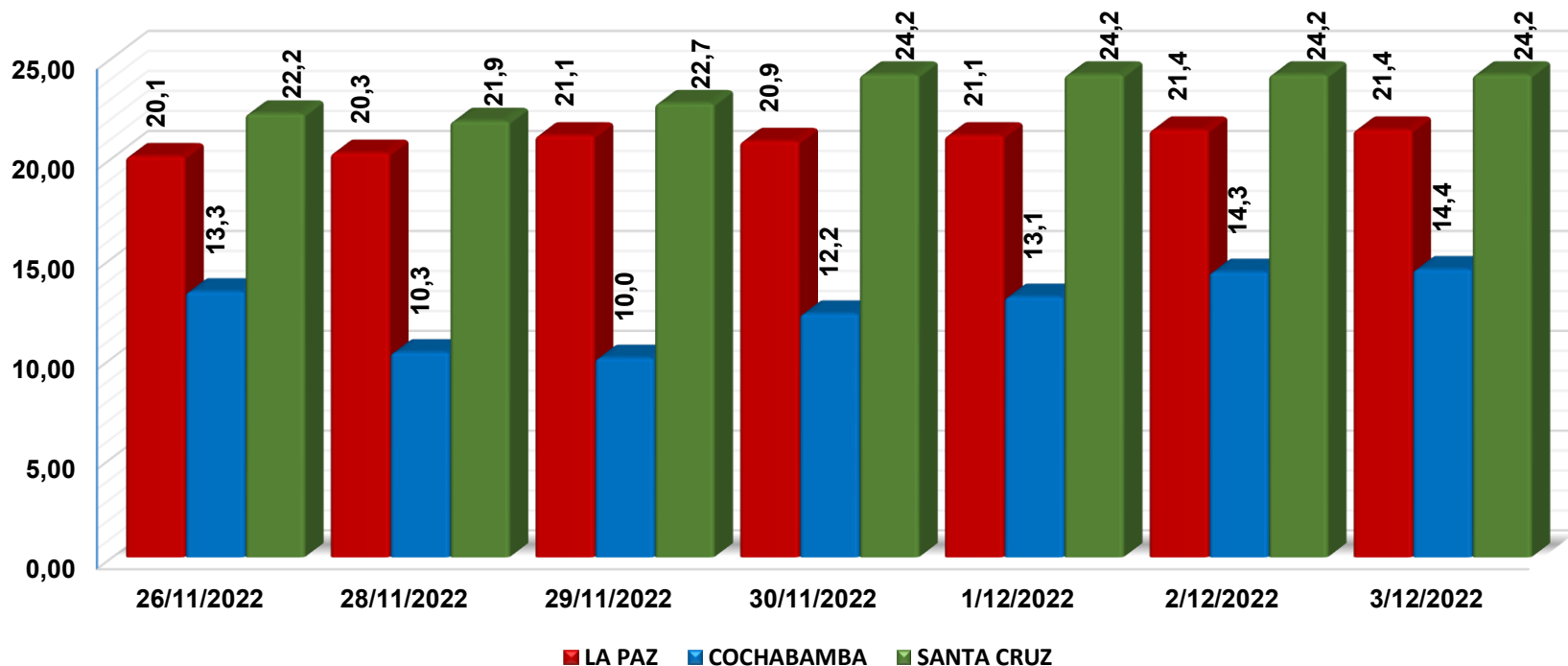
## VARIACION PORCENTUAL DE PRECIOS

CIUDAD	SABADO 26-NOV-22	SABADO 03-DIC-22	VARIACIÓN %
LA PAZ	62,9	56,8	-9,7
COCHABAMBA	49,5	77,6	56,8
SANTA CRUZ	54,0	70,8	31,1

En relación a la semana pasada; **Cochabamba** registra un incremento de **56.8%**, abasteciéndose desde Cochabamba (Omereque, Mizque) y Santa Cruz (Saipina, Comarapa) por nuevos volúmenes de ingreso a los centros de abasto. **Santa Cruz** registran un incremento de **31,1%**, procedentes desde Santa Cruz (Pampa Grande, Saipina), debido a la fluctuación de precios. **La Paz** registra un descenso de **9.7%** procedentes desde La Paz (Luribay), Tarija y Cochabamba, debido a la comercialización de productos remanentes en los centros de abasto.

Fuente: MDRyT – OAP

# Zanahoria Chantenay ( Bolivianos / Arroba)

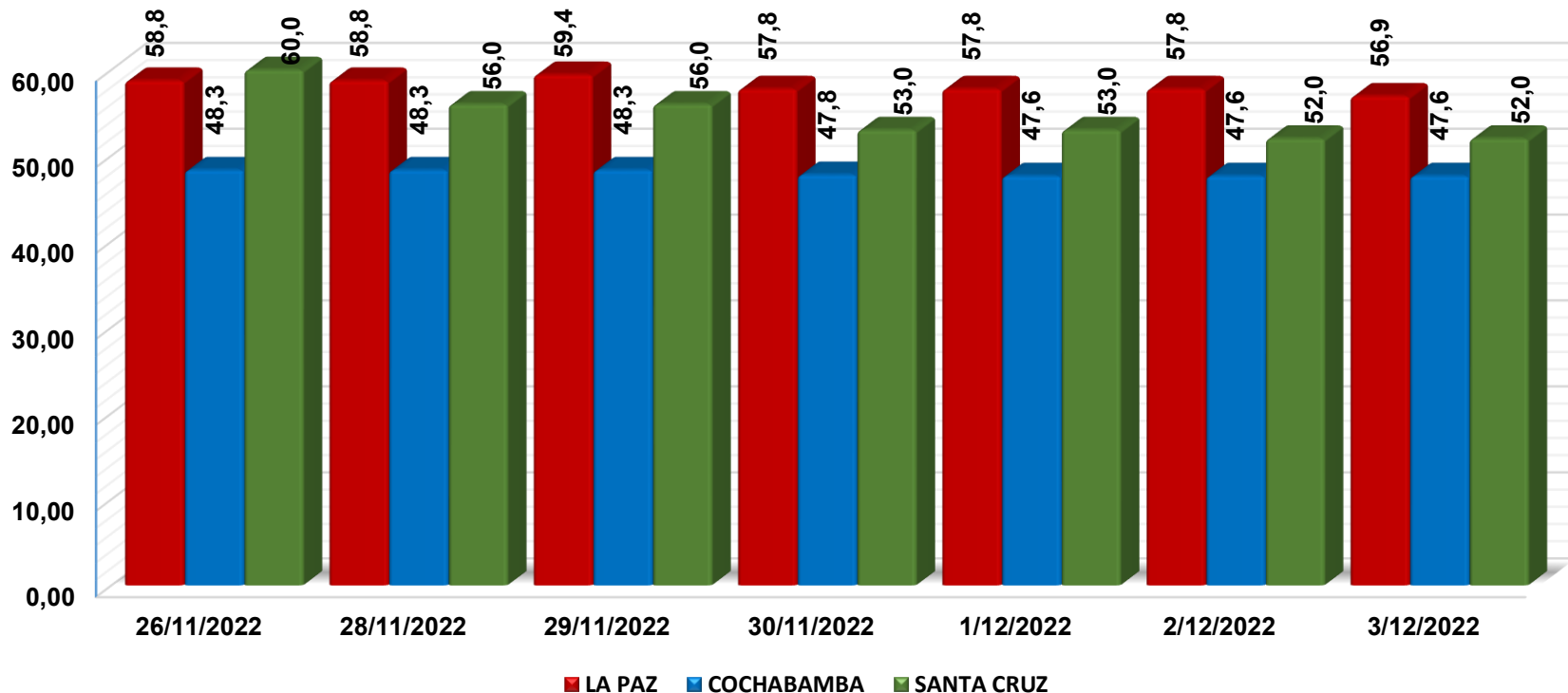


VARIACION PORCENTUAL DE PRECIOS			
CIUDAD	SABADO 26-NOV-22	SABADO 03-DIC-22	VARIACIÓN %
LA PAZ	20,1	21,4	6,6
COCHABAMBA	13,3	14,4	8,3
SANTA CRUZ	22,2	24,2	8,8

En relación a la semana pasada; El **Eje Troncal** registra un incremento de **6,6%** hasta un **8,8%**. **La Paz** se abasteció desde, Cochabamba (Paratoni) y La Paz (Palca), debido a la alta demanda registrados en los centros de abasto. **Cochabamba** se abasteció desde Cochabamba (Capinota, Tapacari, Mizque), debido al ingreso de nuevos volúmenes a los centros de abasto. **Santa Cruz** se abasteció desde Santa Cruz (Pampa Grande) y Tarija, debido a los bajos volúmenes de ingreso a los centros de abasto.

Fuente: MDRyT – OAP

# Papa Huaycha o Imilla (Bolivianos / Arroba)



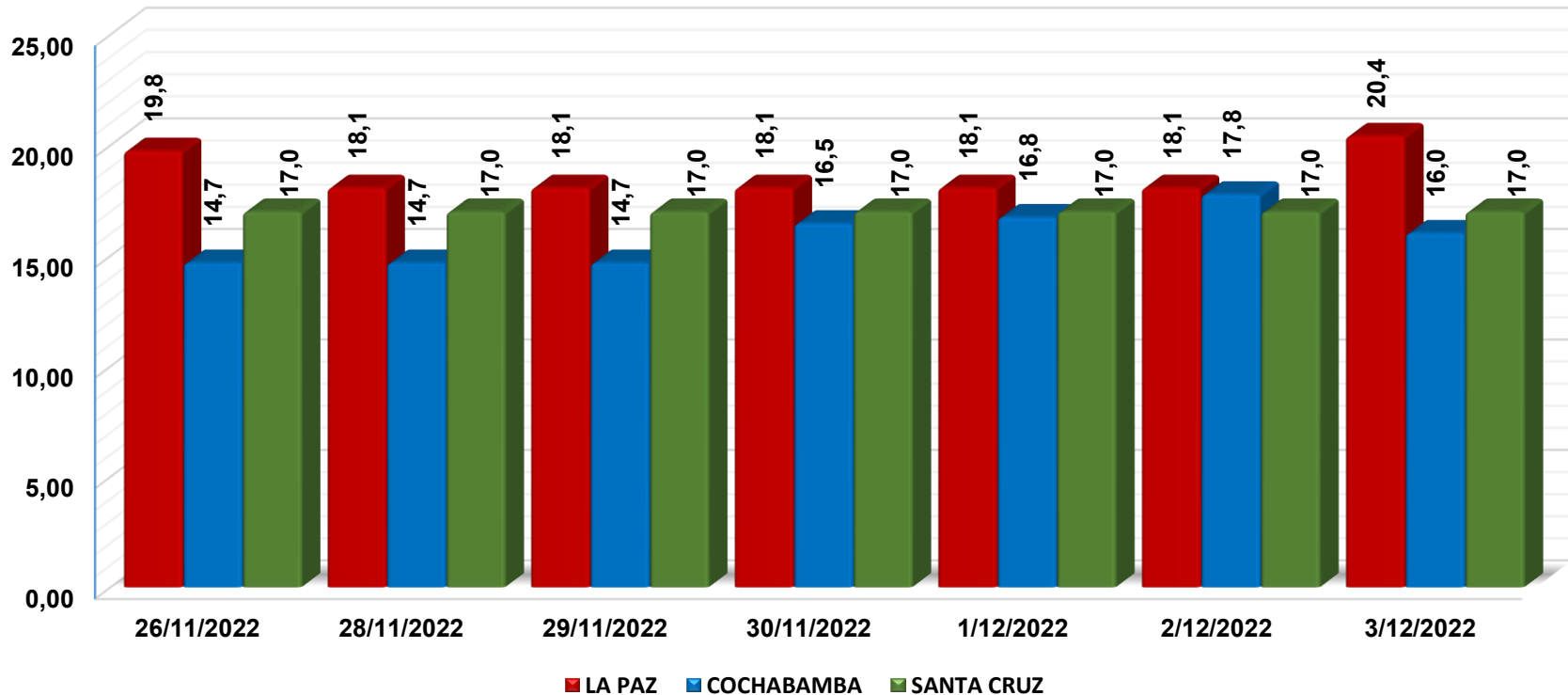
## VARIACION PORCENTUAL DE PRECIOS

CIUDAD	SABADO 26-NOV-22	SABADO 03-DIC-22	VARIACIÓN %
LA PAZ	58,8	56,9	-3,1
COCHABAMBA	48,3	47,6	-1,4
SANTA CRUZ	60,0	52,0	-13,3

En relación a la semana pasada; El **Eje Troncal** registra un descenso de **1,4%** hasta un **13,3%**. **La Paz** se abasteció desde Cochabamba (Colomi, Tiraque), debido a la fluctuación de precios desde los sectores productores.. **Cochabamba** procedentes desde S Cochabamba (Totora, Omereque, Mizque y Capinota), debido al ingreso de nuevos volúmenes y comercialización de productos remanentes en los centros de abasto. **Santa Cruz** se abasteció desde Cochabamba (Tiraque) debido a los nuevos volúmenes de ingreso del producto.

Fuente: MDRyT – OAP

# Cebolla Cabeza (Mediana) ( Bolivianos / Arroba)



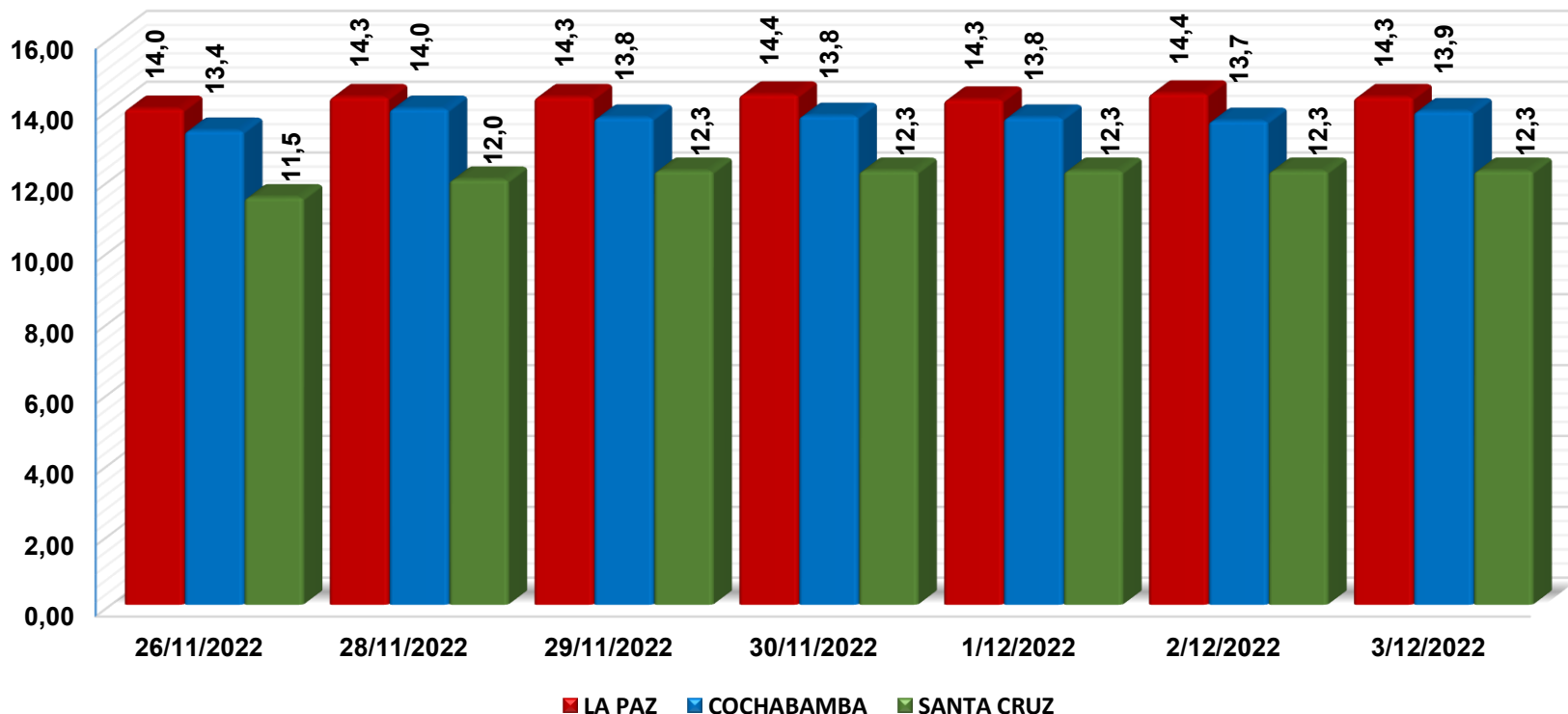
## VARIACION PORCENTUAL DE PRECIOS

CIUDAD	SABADO 26-NOV-22	SABADO 03-DIC-22	VARIACIÓN %
LA PAZ	19,8	20,4	3,4
COCHABAMBA	14,7	16,0	9,1
SANTA CRUZ	17,0	17,0	0,0

En relación a la semana pasada; **La Paz** y **Cochabamba** registran un incremento de **3,4%** y **9,1%**. **La Paz** se abasteció desde Tarija, debido a la fluctuación de precios desde el sector precedente. **Cochabamba** se abasteció desde su mismo origen, Cochabamba (Quillacollo, Mizque), Tarija y Santa Cruz (Saipina) debido a los nuevos volúmenes de ingreso en menores cantidades. **Santa Cruz** se abasteció desde su mismo origen, registra un comportamiento estable.

Fuente: MDRyT – OAP

# Carne de Pollo Entero eviscerado (En Bolivianos / Kg.)



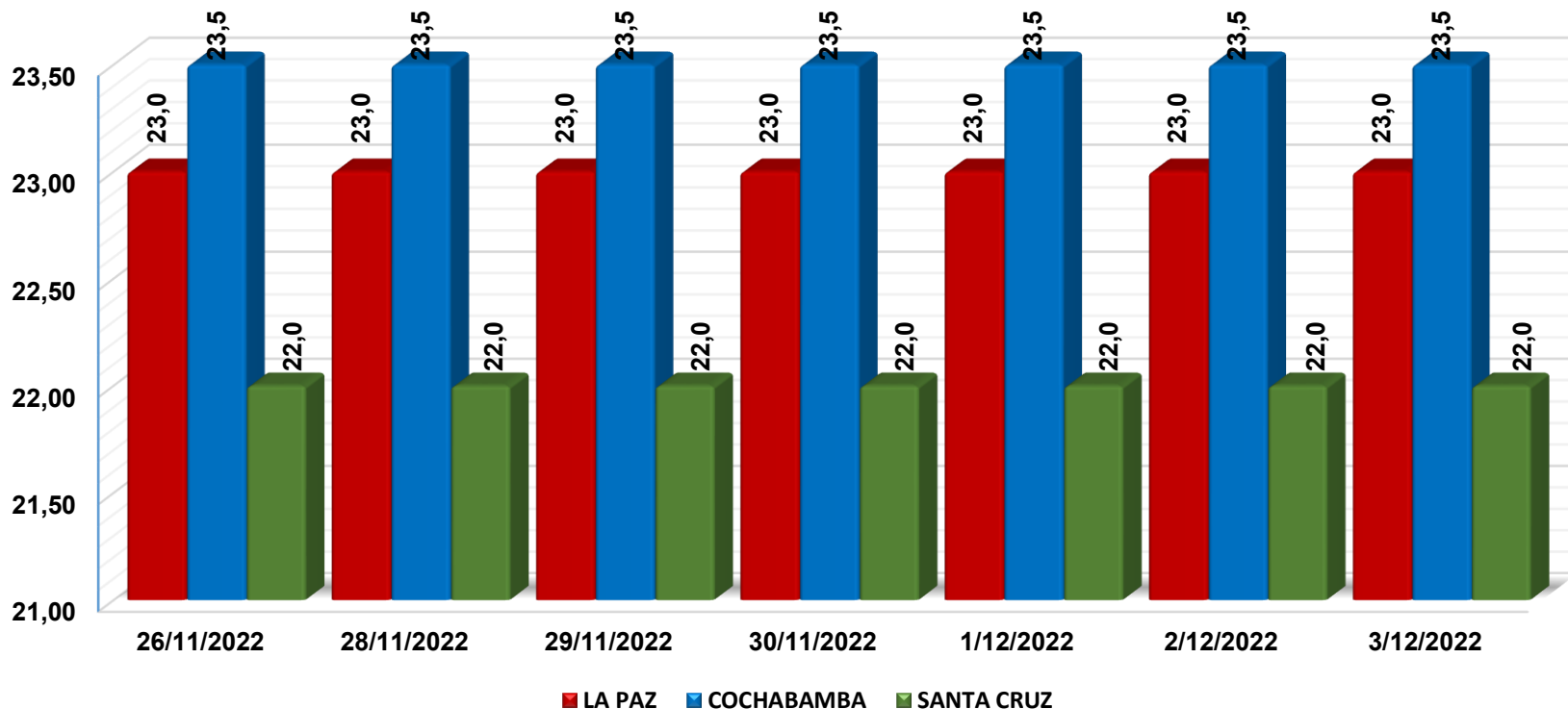
## VARIACION PORCENTUAL DE PRECIOS

CIUDAD	SABADO 26-NOV-22	SABADO 03-DIC-22	VARIACIÓN %
LA PAZ	14,0	14,3	2,4
COCHABAMBA	13,4	13,9	4,1
SANTA CRUZ	11,5	12,3	6,5

En relación a la semana pasada; El **Eje Troncal** registra un incremento de **2,4%** hasta un **6,4%**. **La Paz** se abasteció desde Cochabamba, debido a la baja oferta en los centros de abasto. **Cochabamba** procedentes desde Santa Cruz y Cochabamba, debido al ingreso de productos frescos de mejor calidad en los centros de abasto. **Santa Cruz** se abasteció desde Santa Cruz debido a los nuevos volúmenes de ingreso desde las granjas avícolas y también por el incremento del alimento para la producción.

Fuente: MDRyT – OAP

# Carne de Res en gancho (Bolivianos / Kg.)



## VARIACION PORCENTUAL DE PRECIOS

CIUDAD	SABADO 26-NOV-22	SABADO 03-DIC-22	VARIACIÓN %
LA PAZ	23,0	23,0	0,0
COCHABAMBA	23,5	23,5	0,0
SANTA CRUZ	22,0	22,0	0,0

En relación a la semana pasada; El Eje Troncal registra un comportamiento estable en sus precios abasteciéndose desde Santa cruz (San Julián, Montero y Yapacaní).

Fuente: MDRyT – OAP



**Observatorio  
Agroambiental y  
Productivo**



ESTADO PLURINACIONAL DE  
**BOLIVIA**

MINISTERIO DE  
DESARROLLO RURAL Y TIERRAS

# **COMPORTAMIENTO DE PRECIOS Y ABASTECIMIENTO DE GRANOS Y AGRO INDUSTRIALES EN EL EJE TRONCAL**

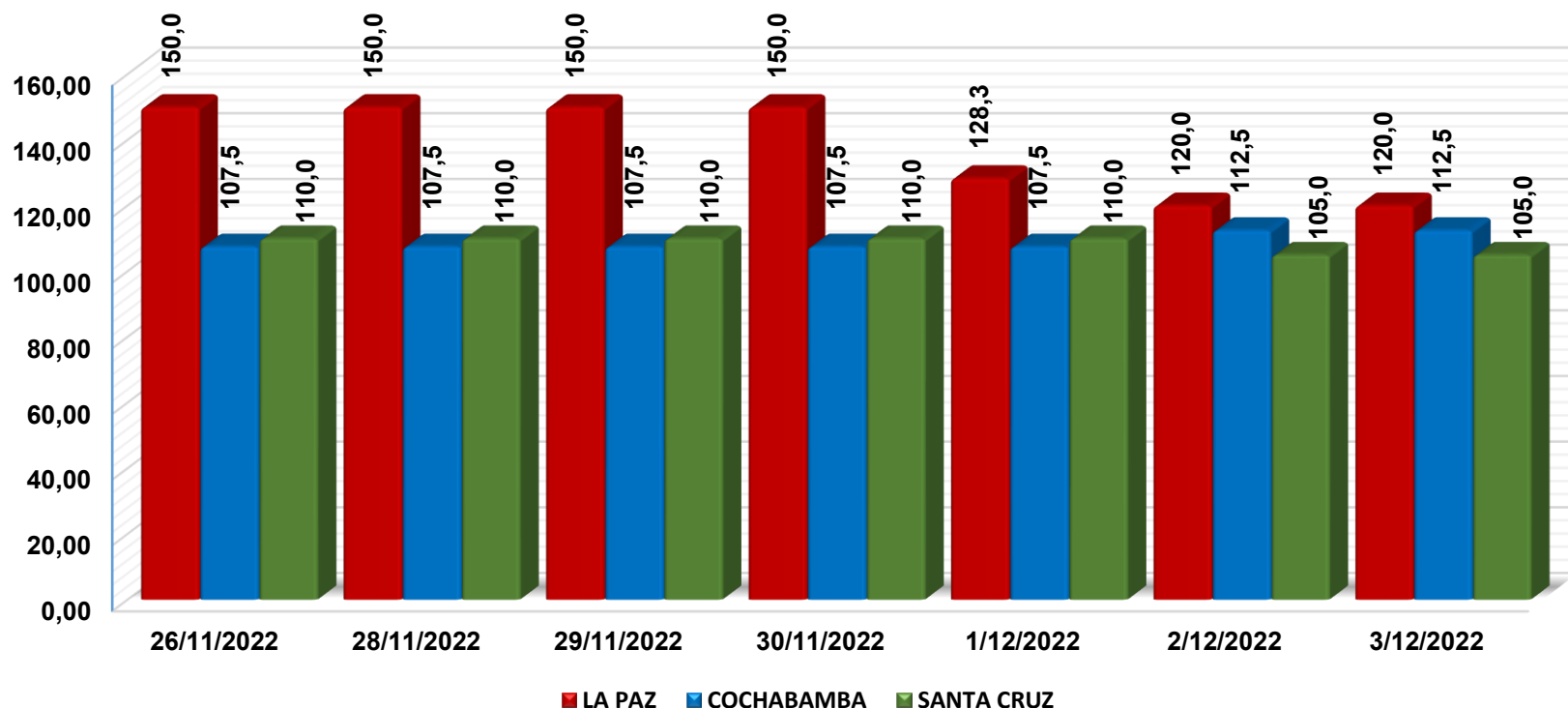
## **Semana 48/2022**

**Del 26 al 03 de diciembre**

**La Paz, 05 de Diciembre 2022**



# Maíz Amarillo Duro (En Bolivianos / 46 Kg)



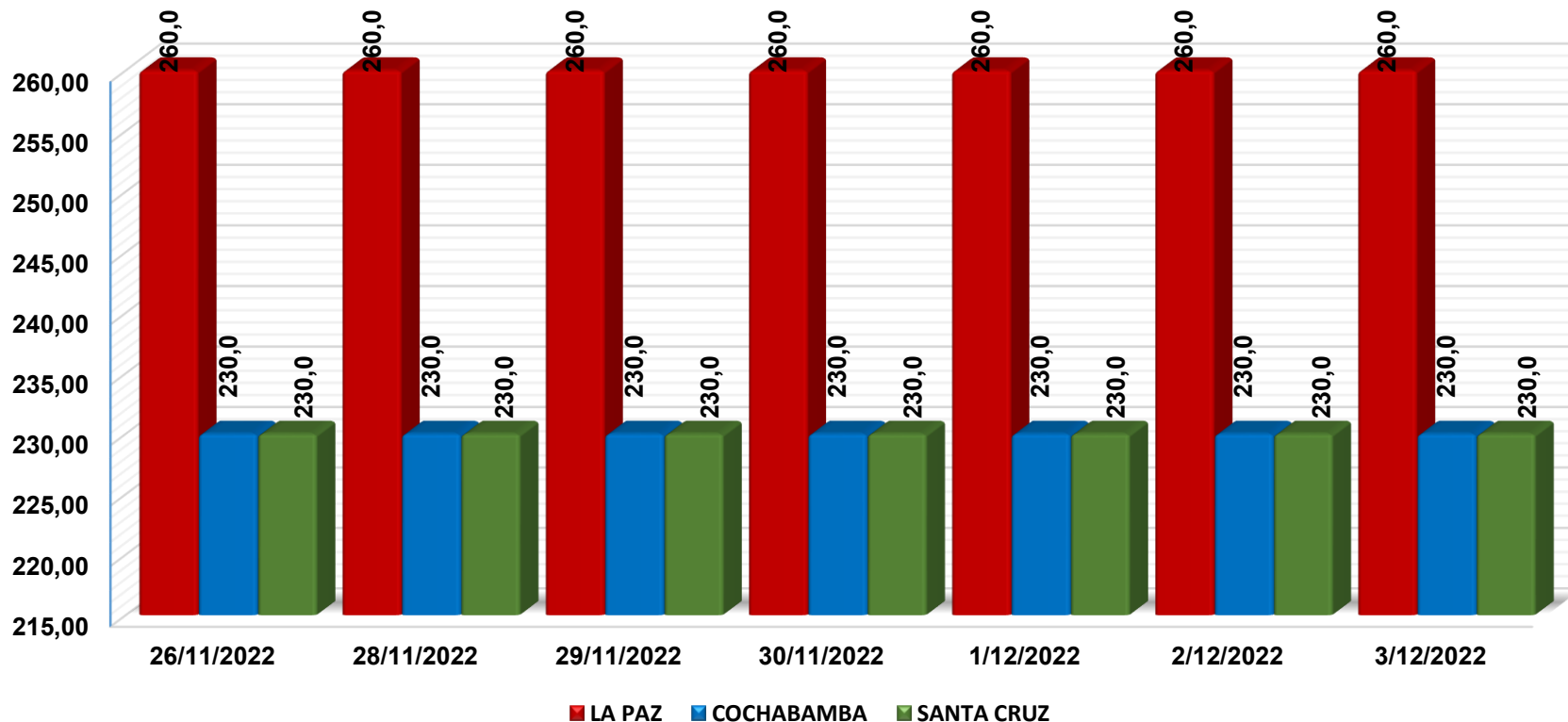
## VARIACION PORCENTUAL DE PRECIOS

CIUDAD	SABADO 26-NOV-22	SABADO 03-DIC-22	VARIACIÓN %
LA PAZ	150,0	120,0	-20,0
COCHABAMBA	107,5	112,5	4,7
SANTA CRUZ	110,0	105,0	-4,5

En relación a la semana pasada; **Cochabamba** registra un incremento de **4,7%**, abasteciéndose desde Santa Cruz, por la fluctuación de precios registradas en los diferentes centros de abasto. **La Paz** y **Santa Cruz** registran un descenso de **4,5%** y **20,0%**. **La Paz** procedentes desde Santa Cruz, debido al ingreso con nuevos precios desde los sectores productores. **Santa Cruz** se abasteció desde Santa Cruz (Guarayos) y Argentina, debido a los nuevos volúmenes de ingreso a los centros de abasto y así mismo existe mayor oferta de maíz importado.

Fuente: MDRyT – OAP

# Arroz de segunda Nacional (En Bolivianos / 46 Kg)



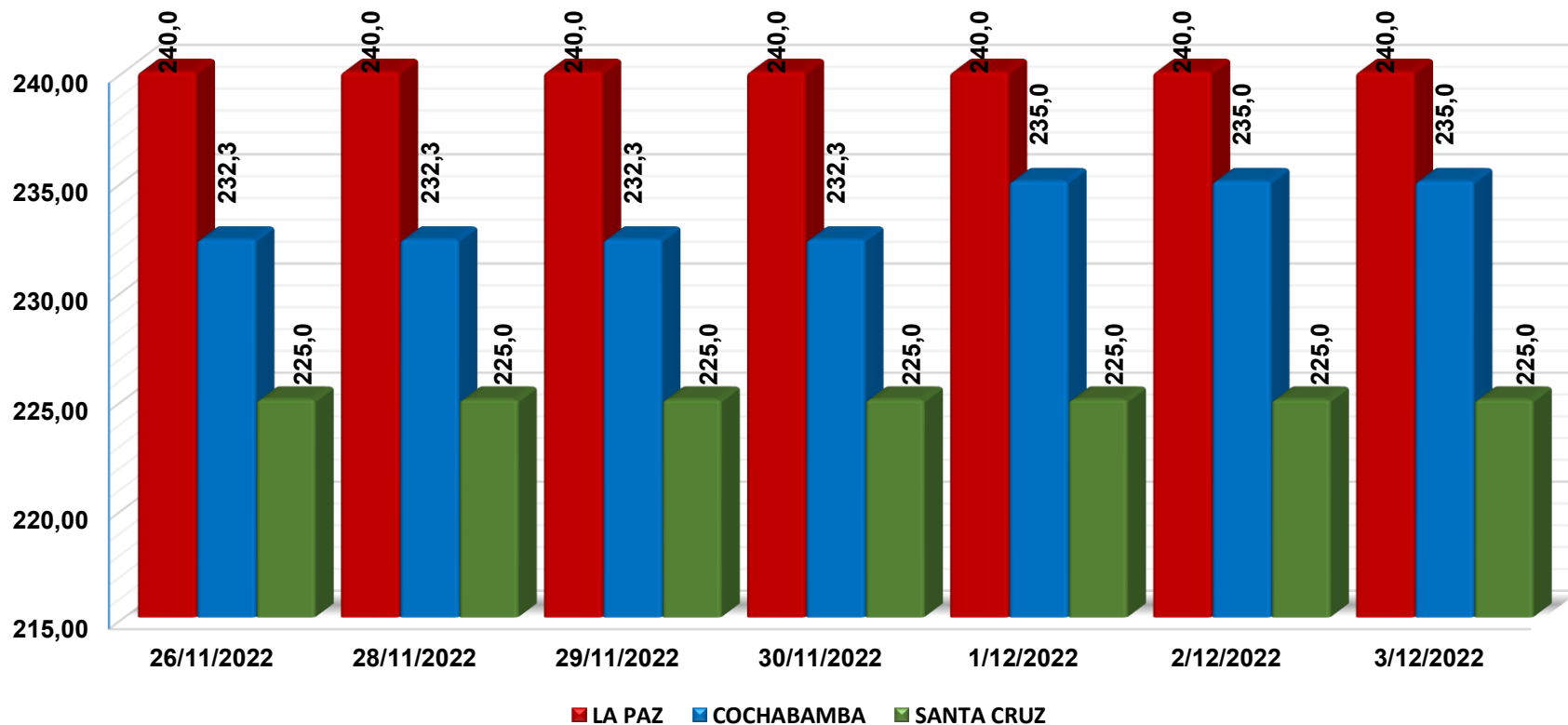
## VARIACION PORCENTUAL DE PRECIOS

CIUDAD	SABADO 26-NOV-22	SABADO 03-DIC-22	VARIACIÓN %
LA PAZ	260,0	260,0	0,0
COCHABAMBA	230,0	230,0	0,0
SANTA CRUZ	230,0	230,0	0,0

En relación a la semana pasada; El Eje Troncal registra un comportamiento estable en sus precios abasteciéndose desde Santa cruz (San Julián, Montero y Yapacaní).

Fuente: MDRyT – OAP

# Azúcar blanco Nacional (En Bolivianos / 46 Kg)



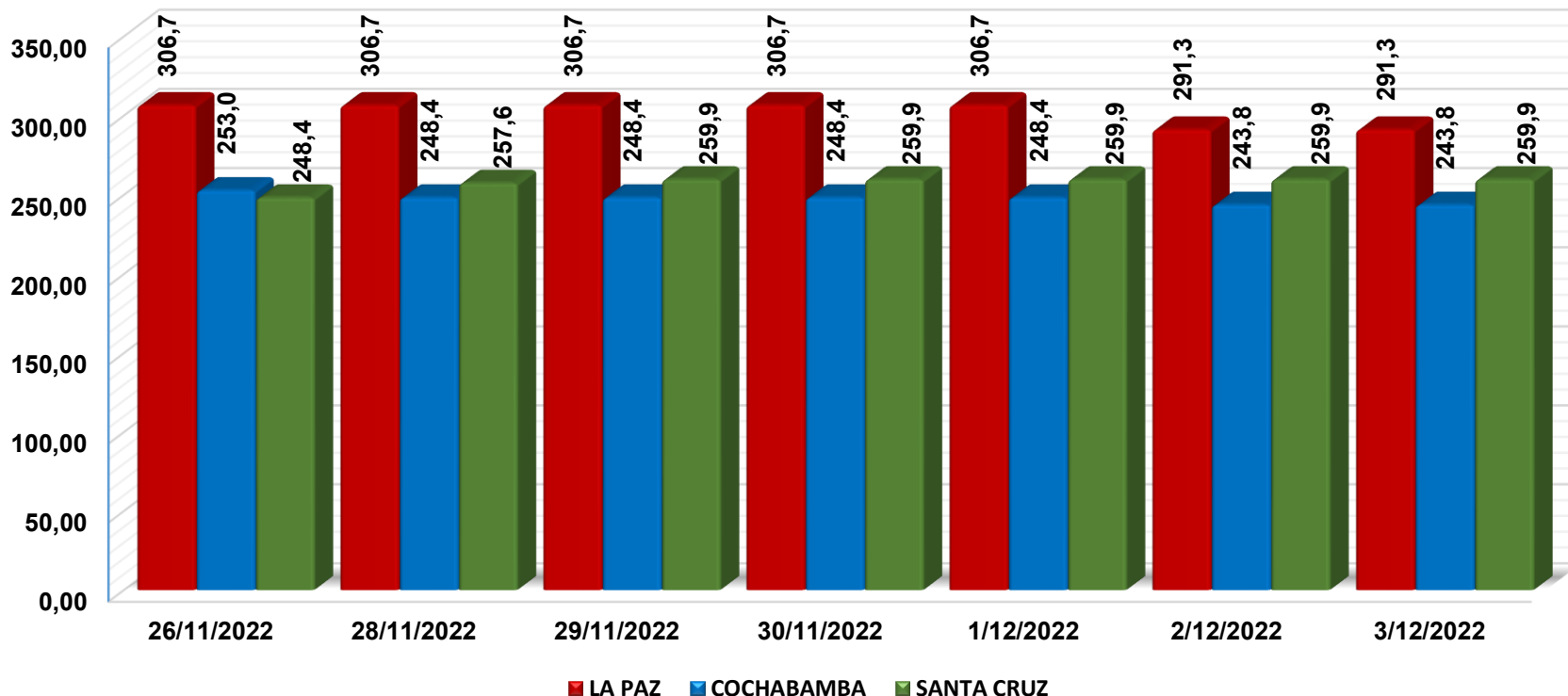
## VARIACION PORCENTUAL DE PRECIOS

CIUDAD	SABADO 26-NOV-22	SABADO 03-DIC-22	VARIACIÓN %
LA PAZ	240,0	240,0	0,0
COCHABAMBA	232,3	235,0	1,1
SANTA CRUZ	225,0	225,0	0,0

En relación a la semana pasada; El **Eje Troncal** se abasteció desde Santa Cruz. **Cochabamba** registra un incremento de **1,1%**, debido al ingreso de productos nuevos volúmenes, desde la empresa industrializadora. **La Paz** y **Santa Cruz** registran un comportamiento estable en los precios, teniendo un buen abastecimiento en los centros de abasto. en los centros de abasto.

Fuente: MDRyT – OAP

# Harina blanca Nacional (En Bolivianos / 46 Kg)



## VARIACION PORCENTUAL DE PRECIOS

CIUDAD	SABADO 26-NOV-22	SABADO 03-DIC-22	VARIACIÓN %
LA PAZ	306,7	291,3	-5,0
COCHABAMBA	253,0	243,8	-3,6
SANTA CRUZ	248,4	259,9	4,6

En relación a la semana pasada; **Santa Cruz** registra un incremento de **4,6%**, abasteciéndose desde su origen, por las fluctuaciones de precios entre comerciantes en los centros de abasto. **La Paz** y **Cochabamba** registran un descenso de **3,6%** y **5,0%**. **La Paz** procedentes desde Santa Cruz, debido a las bajas demandas registradas en los centros de abasto. **Cochabamba** se abasteció desde Cochabamba debido al ingreso de productos nuevos a los centros de abasto.

Fuente: MDRyT – OAP



**Observatorio  
Agroambiental y  
Productivo**



ESTADO PLURINACIONAL DE  
**BOLIVIA**

MINISTERIO DE  
DESARROLLO RURAL Y TIERRAS

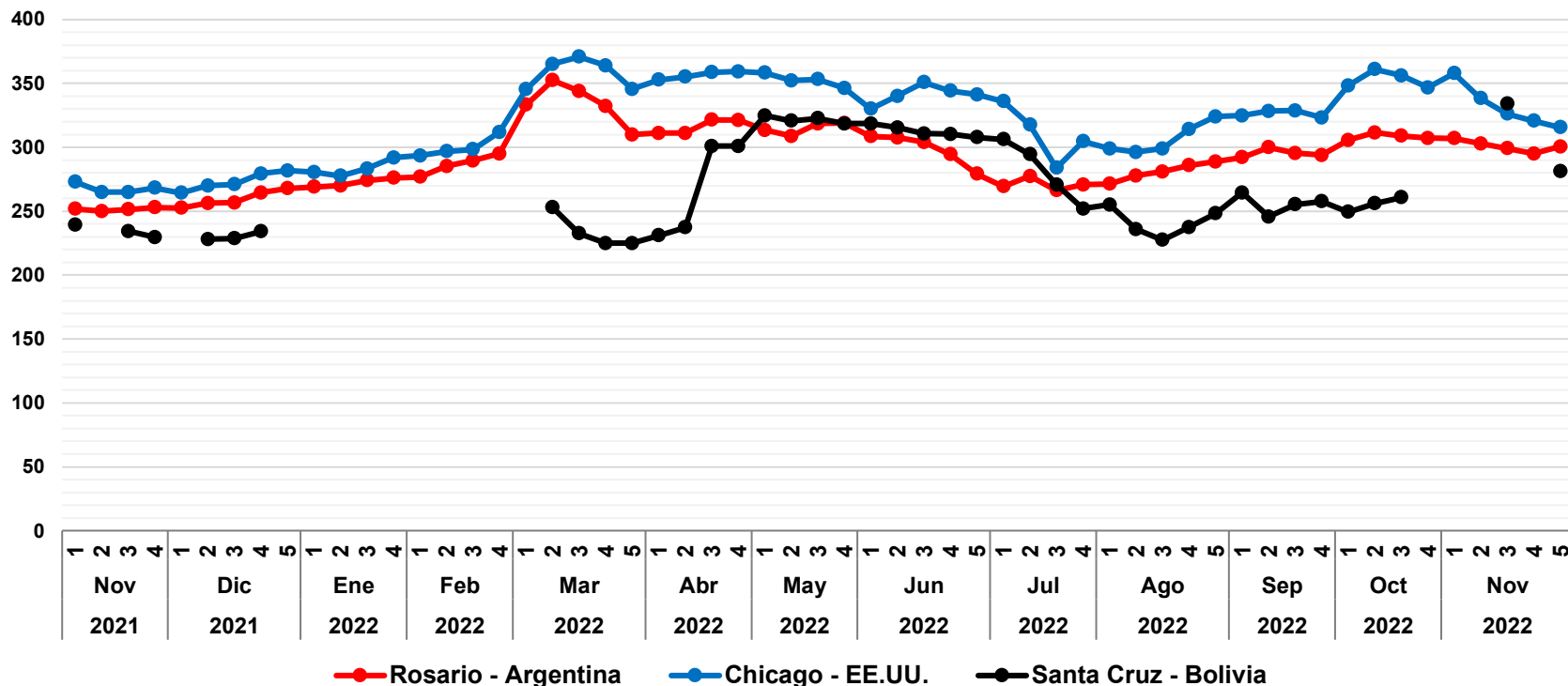
# **COMPORTAMIENTO DE PRECIOS NACIONALES E INTERNACIONALES**

## **Semana 48/2022**

**Del 25 al 02 de diciembre**

**La Paz, 05 de Diciembre 2022**

# Maíz Amarillo Duro: Precio semanal (Dólares por Tonelada)



## VARIACION PORCENTUAL DE PRECIOS

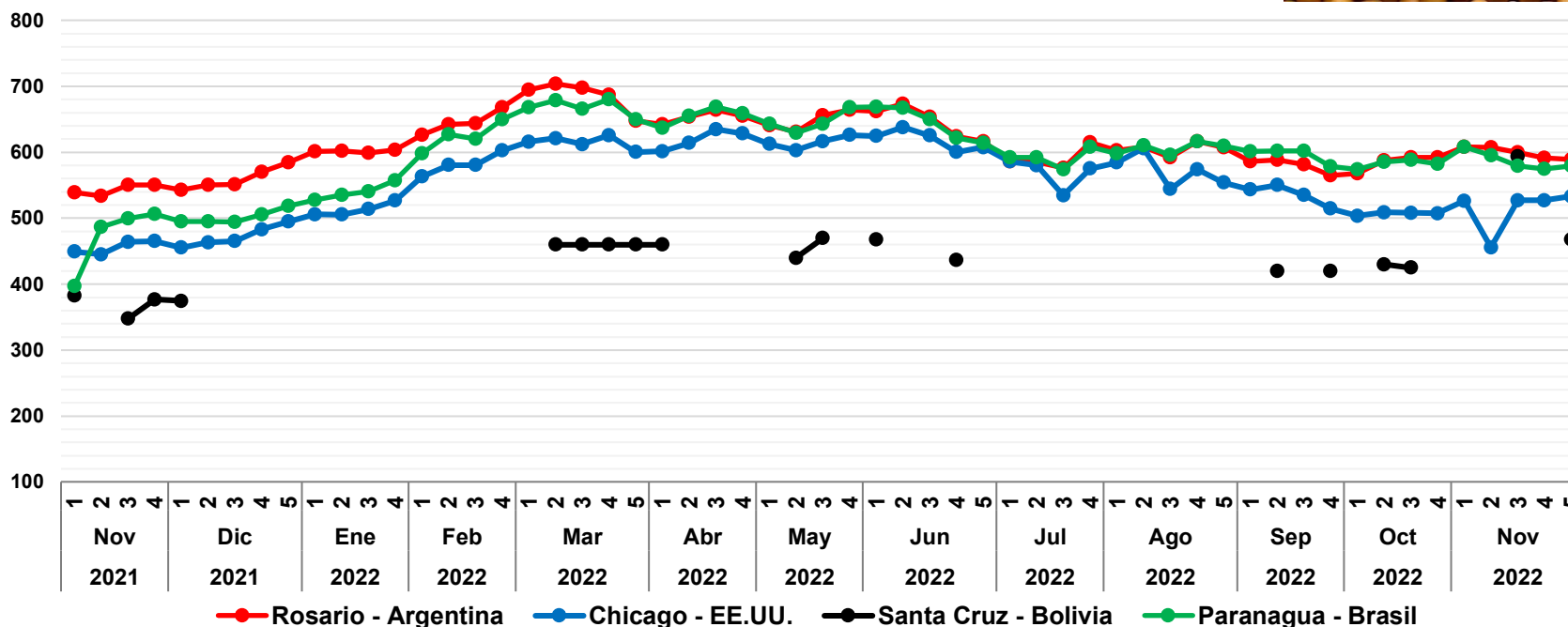
CIUDAD	VIERNES 25-NOV-2022	VIERNES 02-DIC-2022	VARIACIÓN %
Rosario	295,0	300,6	1,9
Chicago	320,6	315,5	-1,6
Santa Cruz	n.i.o.	281	-

De acuerdo al reporte de **ODEPA** y **MINAGRI**, en relación a esta semana, **Rosario-Argentina** registra un incremento de **1,9%**, debido a una baja siembra, zonas productoras afectadas por sequias. **Chicago-E.E.U.U.** registra un descenso de **1,6%**, debido a la volatilidad del tipo de cambio en la bolsa de comercio de chicago. **Santa Cruz** no ingreso oferta.

Fuente: OAP - MDRyT; Oficina de Estudios y Políticas Agrarias (ODEPA) con información de bolsas, Reuters y Mercado de Liniers.

Nota.- Los productos cotizados son: Rosario – Maíz amarillo FOB; Chicago – Maíz Yellow N° 2 Golfo ; Santa Cruz - Maíz amarillo duro en balanza pública de Montero y la Guardia

# Soya en grano: Precio semanal (Dólares por Tonelada)



## VARIACION PORCENTUAL DE PRECIOS

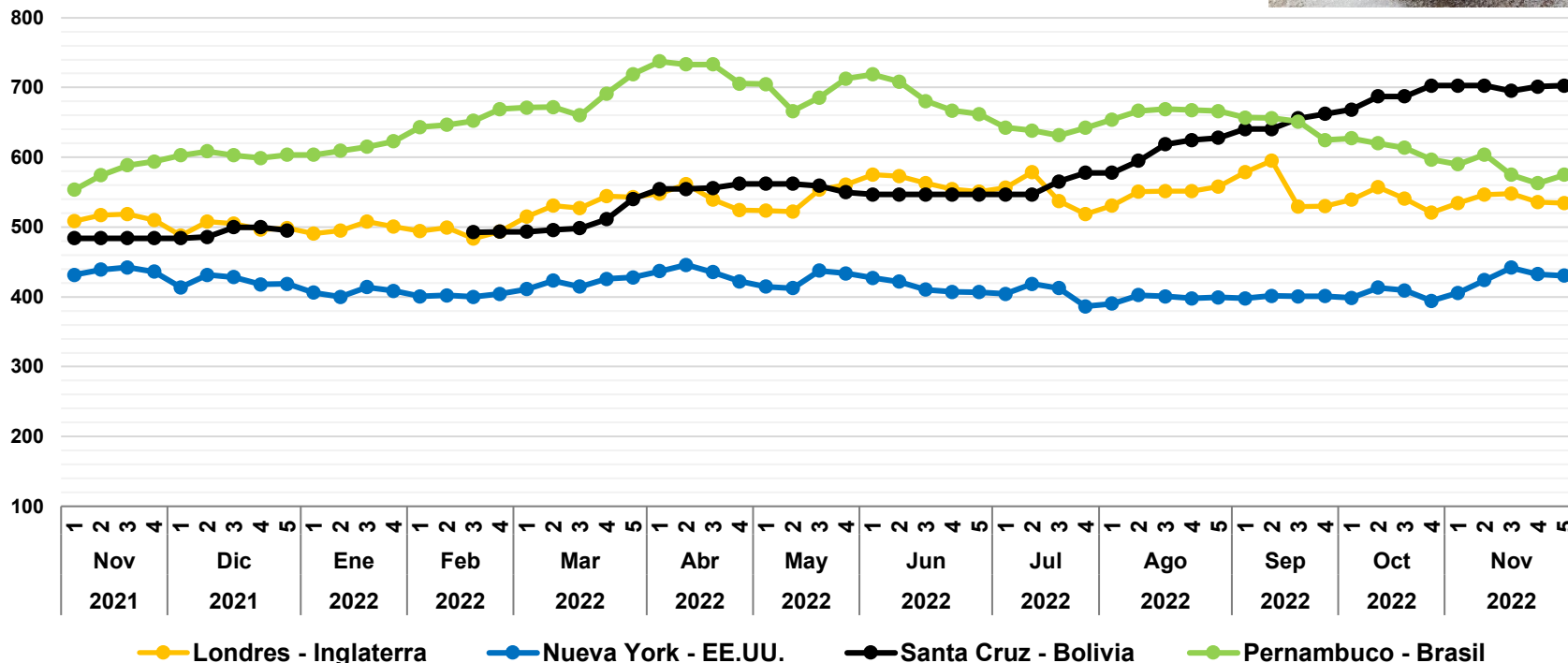
CIUDAD	VIERNES 25-NOV-2022	VIERNES 02-DIC-2022	VARIACIÓN %
Rosario	591,8	589,4	-0,40
Chicago	527,2	533,1	1,13
Santa Cruz	n.i.o.	467,5	-
Paranagua	574,7	579,1	0,77

De acuerdo al reporte de **ODEPA, CEPEA y MINAGRI**, en relación a esta semana, **Rosario-Argentina** registra un descenso de **0,40%** debido a una nueva versión del dólar soja, como remedio a las sequias registradas. **Chicago-EE.UU.** registran un incremento de **1,13%**, por la demanda de exportaciones y fuerte comercio de harina. **Paranagua-Brasil** registra un incremento de **0,77%** a causa de las bajas cosechas. **Santa Cruz** no ingreso oferta.

Fuente: OAP - MDRyT; Oficina de Estudios y Políticas Agrarias (ODEPA) con información de bolsas, Reuters, Mercado de Liniers y Centro de Abastecimiento e Logística de Pernambuco - CEASA.

Nota.- Los productos cotizados son: Rosario – Poroto de Soya FOB; Chicago – Poroto de Soya Yellow N° 2; Santa Cruz - Grano de soya en balanza pública de Montero,

# Azúcar: Precio semanal (Dólares por Tonelada)



## VARIACION PORCENTUAL DE PRECIOS

CIUDAD	VIERNES 25-NOV-2022	VIERNES 02-DIC-2022	VARIACIÓN %
Londres	535,4	534,6	-0,2
Nueva York	432,5	430,5	-0,5
Santa Cruz	701,2	702,8	0,2
Pernambuco	562,8	574,9	2,2

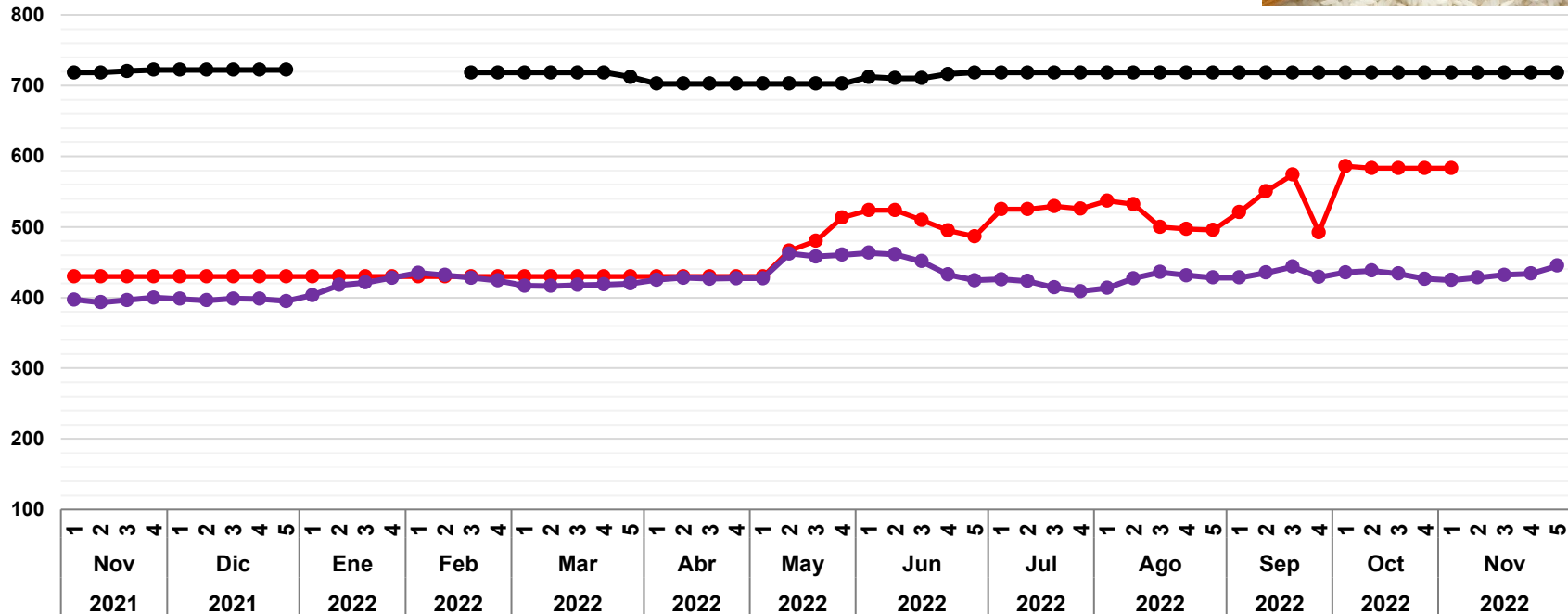
De acuerdo al reporte de ODEPA, CEASA y MINAGRI, en relación a esta semana, **Pernambuco** registró un incremento de **2,2%**, debido a la fluctuación de precios. **Santa Cruz** registra un descenso de **0,2%** por las bajas cosechas. **Nueva York** registra un descenso de **0,5%** debido a los bajos ingresos de la empresa Central Romana Corporation. **Londres** registra un descenso de **0,2%**, debido a la reducción de exportaciones y a los efectos climáticos.

Fuente: OAP - MDRyT; Oficina de Estudios y Políticas Agrarias (ODEPA) con información de bolsas, Reuters y Mercado de Liniers.

Nota.- Los productos cotizados son: Londres – Azúcar blanca refinada Contrato 5; Nueva York – Azúcar Crudo Contrato 11; Santa Cruz y Pernambuco – Azúcar blanca cotizado en el mercado local mayorista.



# Arroz sin cascara: Precio semanal (Dólares por Tonelada)



—●— Rosario - Argentina    —●— Bangkok Tailandia    —●— Santa Cruz - Bolivia

## VARIACION PORCENTUAL DE PRECIOS

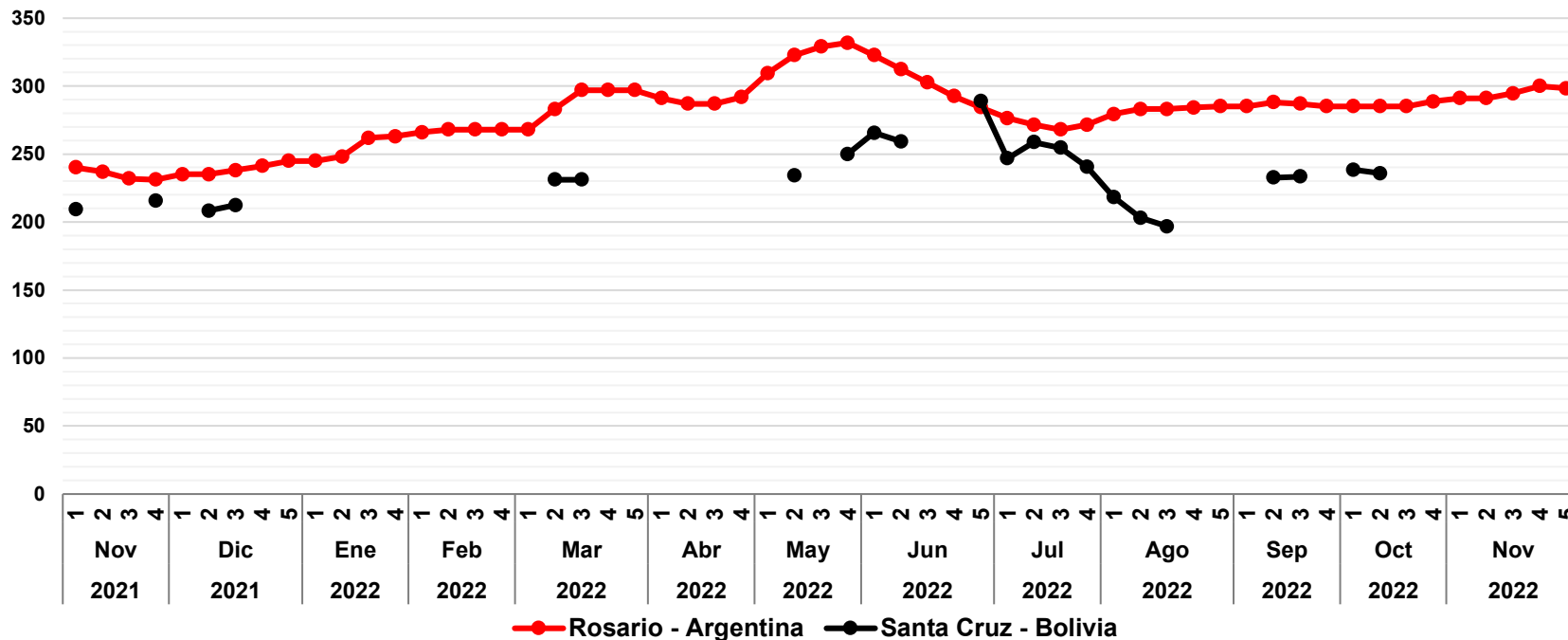
CIUDAD	VIERNES 25-NOV-2022	VIERNES 02-DIC-2022	VARIACIÓN %
Rosario	n.i.o.	n.i.o.	-
Bangkok	434,0	445,2	2,6
Santa Cruz	718,4	718,4	0,0

De acuerdo al reporte de **ODEPA** y **MINAGRI**, en relación a esta semana, **Bangkok-Tailandia** registra un leve incremento de **2,6%**, debido a la volatilidad del tipo de cambio. **Santa Cruz** tuvo un comportamiento estable en los precios. **Rosario-Argentina** no ingreso oferta.

Fuente: OAP - MDRyT; Oficina de Estudios y Políticas Agrarias (ODEPA) con información de bolsas, Reuters y Mercado de Liniers; Ministerio de producción y trabajo de argentina (Subsecretaría de mercados agropecuarios).

Nota.- Los productos cotizados son: Rosario – Arroz blanqueado, no parabolizado < 0 = al 10%; Bangkok – Arroz elaborado 10% FOB; Santa Cruz - Arroz de segunda cotizado en el mercado local mayorista.

# Sorgo: Precio semanal (Dólares por Tonelada)



## VARIACION PORCENTUAL DE PRECIOS

CIUDAD	VIERNES 25-NOV-2022	VIERNES 02-DIC-2022	VARIACIÓN %
Rosario	300,0	298,2	-0,6
Santa Cruz	n.i.o.	n.i.o.	-

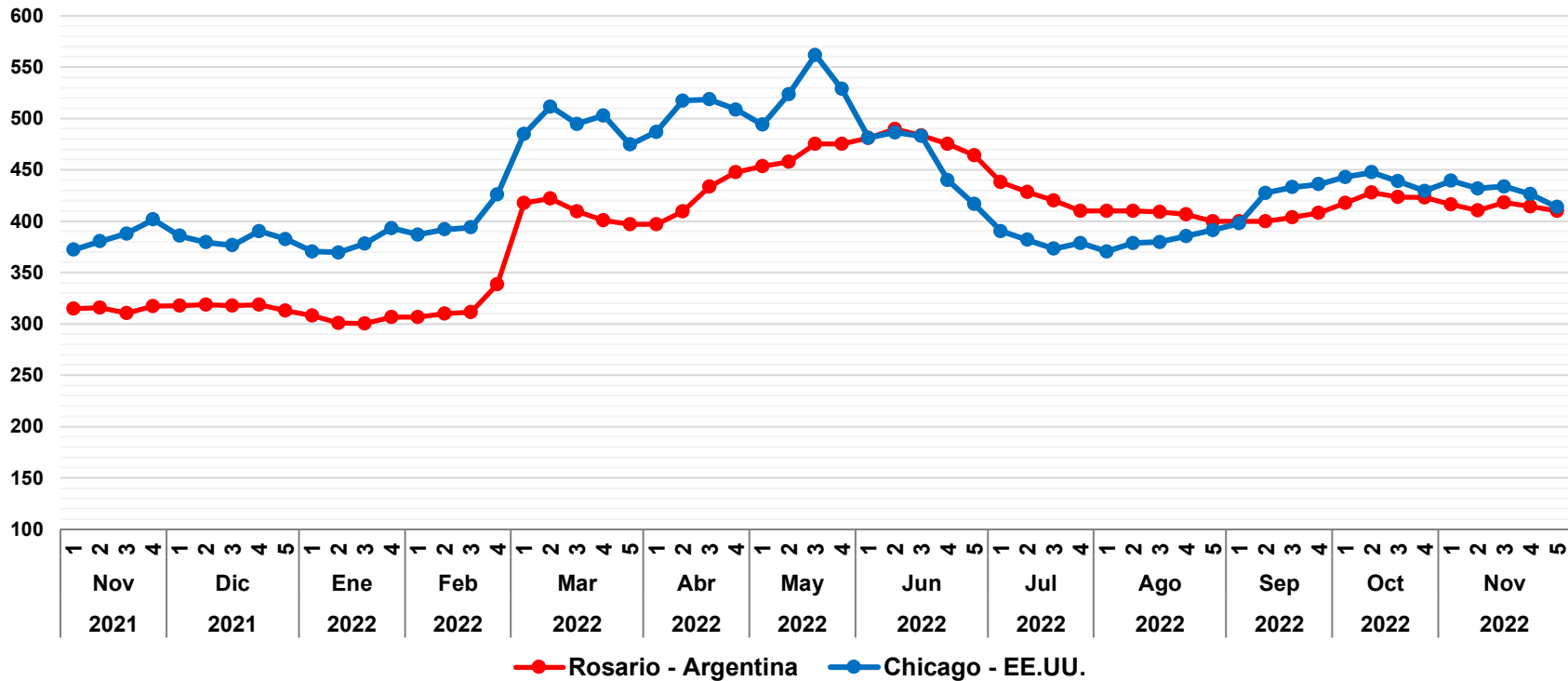
De acuerdo al reporte de ODEPA y MINAGRI, en relación a la semana pasada, **Rosario-Argentina** registra un descenso de **0,6%** debido a la falta de lluvias retrasa la siembra en las zonas productoras. Para **Santa Cruz** no ingreso oferta.

Fuente: OAP - MDRyT; Oficina de Estudios y Políticas Agrarias (ODEPA) con información de bolsas, Reuters y Mercado de Liniers.

Nota.- Los productos cotizados son: Rosario – Sorgo granifero FOB; Santa Cruz - Sorgo en Balanza Pública de Montero y la Guardia,

“Se autoriza la reproducción total o parcial de la información citando la fuente MDRyT – OAP”

# Trigo: Precio semanal (Dólares por Tonelada)



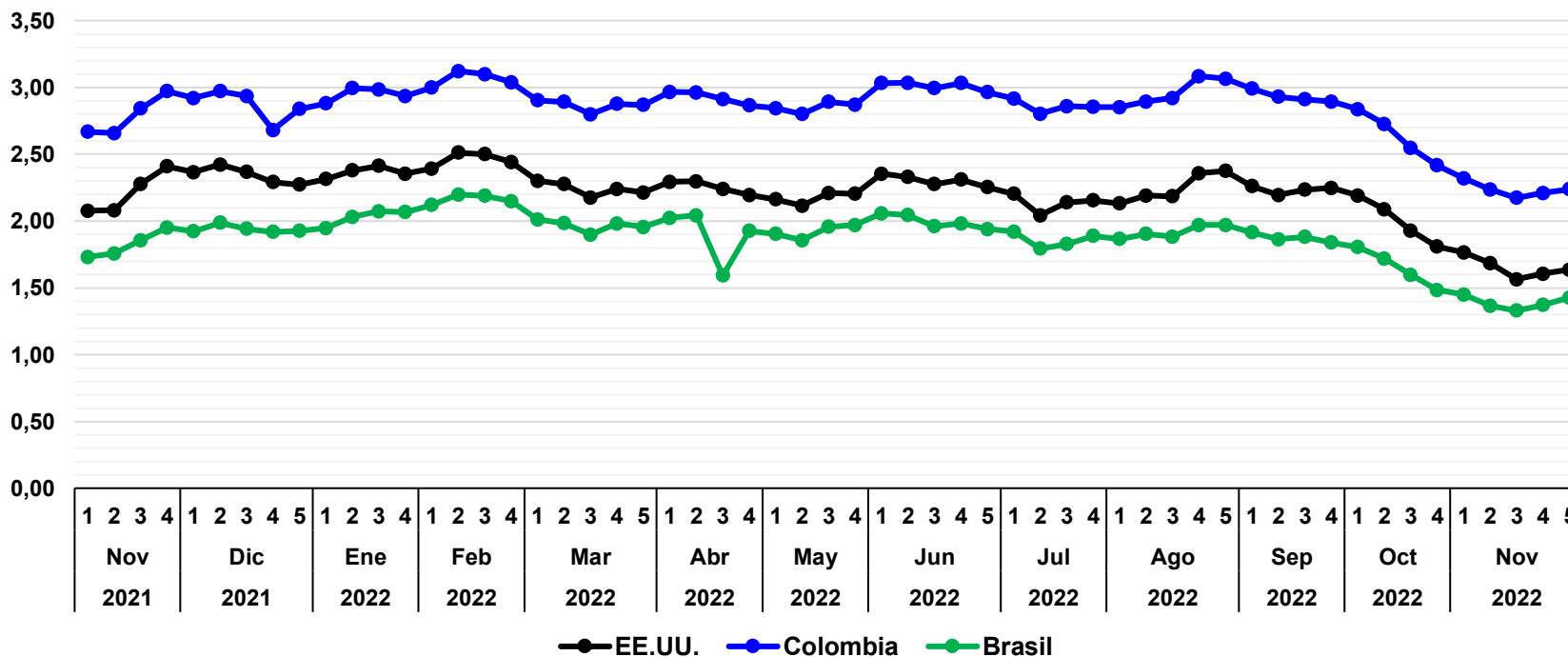
VARIACION PORCENTUAL DE PRECIOS			
CIUDAD	VIERNES 25-NOV-2022	VIERNES 02-DIC-2022	VARIACIÓN %
Rosario	414,5	409,8	-1,1
Chicago	426,4	413,6	-3,0

De acuerdo al reporte de **ODEPA** y **MINAGRI**, en relación a esta semana, **Rosario-Argentina** reporta un descenso de **1,1%** a causa de los desastres como sequias y heladas, registradas en las zonas productoras, que afectaron la producción. **Chicago-EE.UU.** registra un descenso de **3,0%**, por la baja de contratos de exportación de trigo para el mes de diciembre.

Fuente: OAP - MDRyT; Oficina de Estudios y Políticas Agrarias (ODEPA) con información de bolsas, Reuters y Mercado de Liniers.

Nota.- Los productos cotizados son: Rosario – Trigo FOB; Chicago – Trigo Hard Red Winter N° 2 FOB.

# Café en grano: Precio semanal (Dólares por Libra)



## VARIACION PORCENTUAL DE PRECIOS

CIUDAD	VIERNES 25-NOV-2022	VIERNES 02-DIC-2022	VARIACIÓN %
EE.UU.	1,61	1,64	1,8
Colombia	2,21	2,24	1,3
Brasil	1,37	1,43	4,0

Según los informes de **PORTAL DE CAFÉ COLOMBIA** y **FNCC e ICO, EE.UU.** reporta un incremento de **1,8%** debido a la volatilidad del tipo de cambio. **Colombia** registra un incremento de **1,3%** debido a las causas climáticas que afectaron la producción. **Brasil** registra un incremento de **4,0%**, debido al huracán de La Niña, que afecta las zonas productoras.

Fuente: Portal financiero "Investing.com" (Datos históricos y futuros del café), Dólar web (Café histórico en 2022) y Centro de Abastecimiento e Logística de Pernambuco - CEASA

Nota.- Los productos cotizados son: EE.UU., Colombia y Brasil – Café Arábica